

ІСТОРИЧНИ АРХІВ
ІНВЕНТАРНИЙ № 9
СВЯЗКИ /

Новомиргородський
Новаріус
Главацький

ФАВИТЪ

нотаріуса

Н. И. ГЛАВАЦКАГО

въ Новомиргородѣ

на 1906 годъ.

ОБЛ. СОС. Х. П. В.

ФОНД № 242

ОПИСЬ № 1

АРХ. № 4

Главацький



АЛФАВИТНЫЙ УКАЗАТЕЛЬ

Фамилии и имена лиц, для которых совершены акты или записки
дѣтельствования и № реестра.

Айзенберга Саулъ Кротесулъ № 159.

Афанасьева Марья Векс. № 181. т. 980

Альтманъ Яковъ Векс. А. А. 191-192. Копія 354.

Андрющенко Кристина Векс. № 918.

Алѣева Ольга Векс. № 251. т. 1015

Алѣевъ Иванъ Погн. № 252. т. 1015.

Андреева Кузьма Погн. № 255.

Афанасьева Марья Векс. № 248.

Афанасьевъ Памтелсимонъ Погн. № 279.

Армануца Ирина Векс. № 478.

Анчисъ Гось-теръ Векс. № 530

Артемлова Ольга Векс. № 559

Аудиторъ Шмиръ-Лейба Погн. № 646.

Андреевъ Степанъ 3-исыйо А. А. 659 660.

АЛФАВИТНЫЙ УКАЗАТЕЛЬ

Фамилии и имена лицъ, для которыхъ совершены акты или засви-
дѣтельствованія и № реестра.

Афанасьевъ Андрей Копія № 866

Александровъ Михаилъ Удостовереніе № 953

Алейниковъ Павелъ Векс. № 984

ЗВИ-

54.

В
Г
Д
Е

АЛФАВИТНЫЙ УКАЗАТЕЛЬ

Фамилии и имена лицъ, для которыхъ совершены акты или засвидѣтельствования и № реестра.

С
Л
М
П
С
М
и. 8
С
280
С
Ро
С
С
С
Вен
С

АЛФАВИТНЫЙ УКАЗАТЕЛЬ

Фамилии и имена лицъ, для которыхъ совершены акты или засвидѣтельствованія и № реестра.

Боброевъ Тимофей. Векс. А 3. м. 792. м. 1014

Боброевъ Ирина. Векс. А 3. м. 792. м. 850. 851. м. 1014

Богучинскій Юзефос. Векс. А 21. м. 838.

Бондаренкѣ Александръ. Векс. А 24.

Бюхнеръ Кристиана-Фредерика. Векс. А 30
м. 830.

Череславенкѣ Моисей погр. А 32, 83, 153, 235,
288, 516.

Бибилевскі Меня Говьер. А 33. погр. 34. Векс. 335.
Доказат. 76 и 768.

Барскій Нусъ. погр. А 52.

Бенкска Дѣла. Векс. А 59. м. 428. м. 848.

Билозерновская Анна. погр. А 60.

Боброевъ Ирина. Векс. А 71. 72.

Бондаренко Марья. погр. А 76.

Бернштадтъ Климонтъ. погр. А 84. Повар. 247.

Векс. 398. Повар. 798. м. 829.

Бибилевскій Митрофанъ Говьер. А 89.

АЛФАВИТНЫЙ УКАЗАТЕЛЬ

Фамилии и имена лицъ, для которыхъ совершены акты или засвидѣтельствования и № реестра.

Бурмигелъ Нухима Купецъ А 90. п. 1031.

Бондуревъ Татьяна Купецъ А 94. Векс. 308. 908.
 рен. 476. 490. 507. 513. 544. 508. 745. 888.

Бодулякъ Лео Мухоморова Купецъ А 103.

Боровко Евстрій Купецъ А 105.

Борисовская Людмила Купецъ А 111. Купецъ 112. 90.
 113.

Ботвинкинъ Михаилъ 3-мя А А 116 117.

Ботвинкинъ Анна 3-мя А А 116 117.

Боронъ Марья Купецъ А 118.

Берестовой Анна 3-мя А 119.

Бородская Анна Купецъ А 125.

Барановкинъ Леонидъ Купецъ А 124.

Берестенко Марья Купецъ А 137, 155.

Бурмигелъ Нухима Купецъ А 139.

Биркинъ Анна Купецъ А 152, 908. 772. Купецъ 835.
 908. 836. Купецъ 878. 879.

АЛФАВИТНЫЙ УКАЗАТЕЛЬ

Фамилии и имена лицъ, для которыхъ совершены акты или засвидѣтельствования и № реестра.

Безвсенуца Ксения вене. № 167. т. 928

Безвсенуца Федоръ погн. № 168. т. 929

Билоуцъ Дарья вене. № 176. т. 945

Бобенко Иванъ в.-мѣсто № 185

Болочерковскій Ушеръ вене. № 220. т. 930

Болочерковская Двоира вене. № 220. т. 930

Бурштгеймъ Аронъ вене. № 228. т. 720

Бондаренко Андрей погн. № 236.

Бондаренко Секлетія погн. № 236.

Береславскій Шулшмъ вене. № 266. т. 1009, 1033

Бондаренко Петръ погн. № 298. т. 745.

Болочерковскій Шимонъ вене. № 301. погн. 619. ноябрь 939

Бойко Александръ погн. № 302.

Бондаревъ Николай вене. № 308.

А Л Ф А В И Т Н Ы Й У К А З А Т Е Л Ь

Фамилии и имена лицъ, для которыхъ совершены акты или засвидѣтельствованія и № реестра.

- Бородский Моисей 3- письмо № 318. подп. 690. Векс 742.
- Богущевская Ксения Векс. № 324.
- Берестечукъ Степанъ Векс. № 338. 3- письмо 8. 44.
- Бурзинникова Анастасья подп. № 369.
- Борисова Марья Векс. № 372.
- Борисовъ Илья подп. № 375.
- Барлякъ Стефанида Векс. № 382.
- Барлякъ Иванъ подп. № 385. анн. 1022.
- Бедросъ-Оглы Шабушъ Говур № 384.
- Брокъ Анастасья Векс. № 392. 499. 501.
- Бродская Лейя Векс. № 449. м. 731.
- Борода Ента Векс. № 461.
- Брусикова Аграфена Векс. № 477.
- Бѣлоцерковскій Беръ Вексель № 492.

АЛФАВИТНЫЙ УКАЗАТЕЛЬ

Фамилии и имена лицъ, для которыхъ совершены акты или засвидѣтельствованія и № реестра.

Боронъ Карлъ-Германъ Векс. № 501.

Безоменцевъ Павелъ Векс. № 506.

Безтаченко Федоръ Векс. № 515

Балметъ Дарья Векс. № 540.

Балметъ Миронъ погр. № 541

Буданъ Александръ Копис № 566.

Бондарева Пелагея погр. № 567

Бондарева Мария погр. № 568

Бурлакина Прасковья Векс. № 579

Бурлакинъ Улья погр. № 574.

Бадьянова Екатерина договоръ № 625. погр. 692. погр. 711.

Бирманъ Мисеръ Векс. № 652.

Бугаева Агафья Векс. № 682.

Бугаевъ Захаръ погр. № 683. Векс. 684.

В
Г
Д

И
Н

А Л Ф А В И Т Н Ы Й У К А З А Т Е Л Ъ

Фамиліи и имена лицъ, для которыхъ совершены акты или засвидѣтельствования и № реестра.

Городская Рухля Векс. № 689 п. 742.

Бугаева Прасковья Векс. № 691.

Бондаренко Никитовъ Подр. № 706.

Бѣляево Петръ Подр. № 716.

Бурмитинъ Мень Векс. № 720.

Берестерская Екатерина Векс. № 738.

Безженуца Ольга Векс. № 750.

Безженуца Сергій Подр. № 751.

Бурлаинская Маргарита Векс. № 759.

Бурлаинскій Иванъ Подр. № 760.

Бурскій Гаврилъ Подр. № 762, подр. 878.

Бойко Констѣтинъ Копія №№ 768-771.

Бутенко Андрей Купецъ № 818 подр. 819 Копія 820.

Берганская Рухель-стѣя Подр. № 920.

АЛФАВИТНЫЙ УКАЗАТЕЛЬ

Фамили и имена лицъ, для которыхъ совершены акты или засви-
дѣтельствованія и № реестра.

Бергер-Фрайндъ. Супр. Виттеръ Векс. № 933.

Бортовскій Уманскій копия № 934

Бортовская Александра доб. тор. № 935.

Бенская Шейвер копия № 945.

Бориско Михайловъ Адмр № 1022.

Бросозовскій Спиридонъ подп. № 1027

Бродскій Ансель-Мейер подп. № 1034 т. 1035

Беделико Уваръ подп. № 1035

В
Г
Д
И
Н

АЛФАВИТНЫЙ УКАЗАТЕЛЬ

Фамилии и имена лицъ, для которыхъ совершены акты или засвидѣтельствования и № реестра.

АЛФАВИТНЫЙ УКАЗАТЕЛЬ

Фамилии и имена лицъ, для которыхъ совершены акты или засвидѣтельствования и № реестра.

Винниковъ Иосифъ Подр. № 1617

Венселисень Аронъ Подр. № 64

Венгоровенко Павелъ. Копія № 65-66.

Васильченко Андерей. Подр. № 67. Векъ 229 м.
701. д-письмо. 857

Войнуховская Анастасья Векъ. № 138.

Вонимунцій Берно. Векъ. № 182. м. 936

Ворожьева Анна. Векъ. № 198, 329. добур 709

Вильгельмская Ирина Векъ. № 216

Вильгельмскій Григорій Подр. № 217. Векъ 978.

Васильченко Тетяна Векъ. № 229. м. 701. м. 981

Ванулова Акилина Векъ. № 325.

Вануловъ Авраамъ Подр. № 326.

Вайнштеинъ Лейба Векъ. № 341, 560, 992.

Васильевъ Сергій Векъ. № 362.

АЛФАВИТНЫЙ УКАЗАТЕЛЬ

Фамилии и имена лицъ, для которыхъ совершены акты или засвидѣтельствованія и № реестра.

Винникова Майяша Векс. № 381.

Варшавскій³ Мозко Векс. № 415.

Варшавская Лей Векс. № 415.

Винниковъ Блоръ погн. № 504.

Вайнерова Лей Векс. № 512.

Вейнштейнъ Герико погн. № 521.

Важуловъ Захарій Векс. № 581.

Витко Майяша Векс. № 710. т. 970.

Вайнерова Лей Векс. № 808.

Виницкій Шлема погн. № 833.

Виницкая Лей погн. № 835.

Васильченко Димитръ д.-завмч. № 863.

Водовозовъ Майше погн. № 882.

Врудлевскій Уванъ Копи. № 886. - 888.

АЛФАВИТНЫЙ УКАЗАТЕЛЬ

Фамилии и имена лицъ, для которыхъ совершены акты или засвидѣтельствованія и № реестра.

Гавриштинъ Лидя-Златна. Векс. А 71, 454.

Гельмуръ Дувидъ. Векс. А 22, м. 811.

Горбатенко Евросимья. Векс. А 72, м. 842.

Горбатенко Яковъ погр. А 73, м. 843.

Гольдсиръ Шендусъ Коризъ А 68.

Грицуръ Евгений. Векс. А 80, м. 861.

Грицуръ Филиментій. Векс. А 82, 336. 862.

Греденковъ Марья. Погр. А 93.

Гильперинъ Моисей. Векс. А 107.

Гиржавицъ Иванъ погр. № 166.

Гегинъ Анна. Векс. А 177, м. 932.

Горина Маргарита. Векс. А 194.

Горинъ Василій погр. А 195.

Гершовека Евросимья. Векс. А 199, м. 927.

АЛФАВИТНЫЙ УКАЗАТЕЛЬ

Фамилии и имена лицъ, для которыхъ совершены акты или засвидѣтельствования и № реестра.

Голембѣвскійя Зильма Векс. № 210.

Голембѣвскій Лаврентій погр. 211.

Гамшная Тохас-Рива Векс. № 226 м. 979

Гореликъ Шмуриш погр. № 253.

Гохманъ Кая Удосъовъзр. № 252.

Гольдштейнъ Сурд. Векс. № 284 м. 1024

Гренъ Порфирій погр. № 305.

Гренъ Варвара погр. № 305.

Гануръ Кирилъ погр. № 319.

Гальперинъ Марьяса Векс. № 358.

Городицкиъ Мотрени Векс. № 378.

Гаврильченковъ Анастася погр. № 403 м. 889.

Гурьяновъ Василій Курмас. № 425 говур. 426

Гурьяшовъ Степанша Курмас. № 425 говур. 426.

АЛФАВИТНЫЙ УКАЗАТЕЛЬ

Фамилии и имена лицъ, для которыхъ совершены акты или засвидѣтельствования и № реестра.

Гришковъ Маркъ Векс. №445

Гриновская Фрейга Векс. №466

Горбатенко Ольга Векс. №480

Горбатенко Николай Подп. №481

Гонтаренко Анна Векс. №485

Гонтаренко Тихонъ Подп. №486

Гедуляновъ Степанъ Векс. №490

Гулькинъ Анкель Векс. №527, 909, 910

Гребенюкъ Марія Векс. №548

Груша Михаилъ 3-писья №589

Глухова Мавра Векс. №622

Гильбуртъ Шавакъ Подп. №№ 635, 636, 702-704

Григучукъ Григорій Векс. №648

Громова Степанъ Векс. №685

АЛФАВИТНЫЙ УКАЗАТЕЛЬ

Фамилии и имена лицъ, для которыхъ совершены акты или засвидѣтельствованія и № реестра.

- Грохольскій Александр позн. № 686. Копія 687
- Гохманъ Шимон позн. № 696. Копія 697
- Галайда Григорій 3-мъ мѣс. №№ 712 и 713.
- Груша Михаил позн. № 716.
- Гольдбергъ Моисе Копія №№ 727-729
- Гороховская Гинда позн. № 730.
- Гильбургъ Кошманъ-Шимон Копія №№ 754-756. м.
756. м. 779. н. 794.
- Грановскій Лейба Вене. № 781.
- Гранцбургъ Гершко Вене. № 792.
- Гольбергеръ Цукко позн. № 852.
- Гутманъ Берко позн. № 882.
- Гутманъ Цукко позн. № 882.
- Головатенко Евдокия Кутманъ № 891. Феврал. 892.
- Гурькинъ Зейперъ Венеція №№ 909 и 910.

АЛФАВИТНЫЙ УКАЗАТЕЛЬ

Фамилии и имена лицъ, для которыхъ совершены акты или засвидѣтельствванія и № реестра.

Ганогольскій Яннелъ подп. № 914

Ганогольскія Рукула подп. № 914

Гладоцукъ Фрицъ 3-писемно № 915.

Гейхманъ Марьяна актис. № 919.

Грунникъ Яннелъ подп. № 920.

Гайстеръ Миря подп. № 942.

Геранъ Мейнаръ подп. № 1010.

АЛФАВИТНЫЙ УКАЗАТЕЛЬ

Фамилии и имена лицъ, для которыхъ совершены акты или засвидѣтельствованія и № реестра.

АЛФАВИТНЫЙ УКАЗАТЕЛЬ

Фамилии и имена лицъ, для которыхъ совершены акты или засвидѣтельствования и № реестра.

- Друновъ Тевелъ договоръ № 4.
- Дерманевецъ Павла. Векс. № 25. м. 825.
- Добровольская Аграфья. Векс. № 26. м. 825.
- Добровольскій Григорій. Погр. № 27. м. 826.
- Дсиценко Зельманъ. Договоръ № 54.
- Добровольская Елизавета. Векс. № 92. м. 848.
- Димерштейнъ Рудольфъ. Погр. № 118, Векс. 325, 390.
- Дсишевская Сура Векс. № 143, 491, 893.
- Дсишевскій Волко Погр. № 144, 491, 894.
- Дворниченко Марья Векс. № 163. м. 917.
- Дудовскіи Захарій 3-тисель № 185.
- Долотовъ Надежда Векс. № 200 м. 957.
- Долотовъ Илья Погр. № 201, 958.
- Долбровскій Станиславъ Погр. № 251. Векс. 232, 239, Погр. 254. Конисъ 260. Погр. 404, 940, Конисъ 911.

АЛФАВИТНЫЙ УКАЗАТЕЛЬ

Фамилии и имена лиц, для которых совершены акты или засвидетельствованы и № реестра.

Ремисова Екатерина погр. № 249

Рогов-Ольга Ильинъ довр. № 384

Рожавецъ Моисей погр. № 399 довр. 644 погр. 645

Рожавецъ Авраамъ погр. № 399 договор. 644 погр. 645

Добросильский Сергій погр. № 473

Равидовъ Даниилъ Векс. № 498

Рожавецъ Густавъ завещание № 565

Равиденко Александръ Векс. № 576

Даншова Прасковья Векс. № 580

Риданъ Зельманъ Векс. № 598

Дунинъ-Иуховакая Марья довр. № 603

Дюргіищенко Спиритимій 3-ьяма № 620 621 договор. 623

Давиденко Матроне Векс. № 649

Довганъ Григорій 3-ьяма № 668 669

АЛФАВИТНЫЙ УКАЗАТЕЛЬ

Фамилии и имена лицъ, для которыхъ совершены акты или засви-
дѣтельствованія и № реестра.

Додыревъ Арсинаей Румяна вѣд. довр. 695.

Долгинская Гапо Вера. № 442.

Дунинъ-Мушатовскій Антонъ подп. № 449 м.
895.

Данилченко Николай вѣд. № 448.

Дуринъ-Кудринъ Лука Кошии № 472 и 485.

Данклеръ Шуринъ Кошии № 499.

Дьяковъ Максимъ Целов. № 805.

Дроздовскій Лейбо подп. № 817 м. 1007.

Довганенко Андрей довр. № 834.

Дажко Марья Кошии № 854.

Дашевскій Мошко подп. № 885.

Домашевская Анна подп. № 924 Вера. 991.

Долганскій Иванъ подп. № 996.

Долганская Касейя подп. № 996.

АЛФАВИТНЫЙ УКАЗАТЕЛЬ

Фамили и имена лицъ, для которыхъ совершены акты или засвидѣтельствванія и № реестра.

Долженко Михаилъ 3-ииселю № 998.

Долгийъ Мѣба подп. № 1007.

АЛФАВИТНЫЙ УКАЗАТЕЛЬ

Фамилии и имена лицъ, для которыхъ совершены акты или засвидѣтельствованія и № реестра.

Богоровъ Иванъ Векс. № 106. т. 908.

Бриллианко Александръ Антъ № 151. 1009г. 18⁹⁴.

Брисановъ Дмитрій Кочий № 172 173 174. Выписка
175. Договоръ 789.

Бриллианко Екатерина 1009г. № 190.

Бвдокимова Ирина Векс. № 309.

Бришова Мария Векс. № 311.

Бисестратова Бвдокия Векс. № 425. 1009г. 519.

Бришовъ Денисъ Векс. № 520.

Бнохинъ Сергій Векс. № 552.

АЛФАВИТНЫЙ УКАЗАТЕЛЬ

Фамилии и имена лицъ, для которыхъ совершены акты или засвидѣтельствванія и № реестра.

АЛФАВИТНЫЙ УКАЗАТЕЛЬ

Фамилии и имена лицъ, для которыхъ совершены акты или засвидѣтельствования и № реестра.

З. Улиа Медарда Курт. А III. погр. 112. довр. 113. н.
тис 114. довр. 124. 125. довр. 667. н. 424.

Уселинскій Фредерикъ Коппе А 156. погр. 686.

Усурсиновская Лукерья Векс. № 344.

Усеребенко Авксентій 3-шесмо № 355.

Усурсевскій Увар Векс. № 628.

Усурсенко Варвара 3-шесмо № 692. Куртас 694
довр. 695.

АЛФАВИТНЫЙ УКАЗАТЕЛЬ

Фамилии и имена лицъ, для которыхъ совершены акты или засвидѣтельствванія и № реестра.

Handwritten entries on the right margin, including numbers and names, partially visible from the adjacent page.

АЛФАВИТНЫЙ УКАЗАТЕЛЬ

Фамилии и имена лиц, для которых совершены акты или засвидѣтельствования и № реестра.

- Зоричъ Афанасій. Погр. А 93. Веко. 484.
- Заславскій Никита Погр. А 122, 141.
- Золотаревскій Авруша Веко. А 130. м. 881.
- Золотаревскій Надежда Погр. А 133.
- Золотаревская Рейза Погр. А 133.
- Задорожскій Пётръ Веко. А 141. м. 906.
- Зозимъ Светилскій Антн А 150, 212. копія 939.
- Зименко Анна Веко. А 204. м. 964.
- Зименко Никифоръ Погр. А 205. м. 965.
- Земкина Аврешъ Прохоръ А 230, 386, 412, 434,
459, 599, 617, 673, 923.
- Зарудная Анисья Веко. А 264. 7 1005, 1017.
- Зарудній Умаріонъ Погр. А 265, Веко. 401. погр. 1006.
м. 1018.
- Золотаревскій Герко Веко. А 269. м. 1021.
- Зимковъ Дубинъ Веко. А 281.

АЛФАВИТНЫЙ УКАЗАТЕЛЬ

Фамилии и имена лицъ, для которыхъ совершены акты или засвидѣтельствования и № реестра.

Заметниковъ Пётръ Зели-Ильинъ № 290.

Зарудный Михаилъ добр. № 321.

Зудковъ Зинаидъ Векс. № 357 452.

Зеленевскій Лука. Подписи №№ 366-367.

Заровская Лукерья Векс. № 394.

Замеданскій Григорій Прохоръ № 417. Копія 656.

Задочная Варвара Векс. № 446.

Здоровская Евдокия Векс. № 514.

Землеванская Анна Векс. № 549.

Золотаревская Елиза-Грейга подп. № 730.

Золотаревскій Лейва-Ицко подп. № 730.

Золотаревская Сурс подп. № 730.

АЛФАВИТНЫЙ УКАЗАТЕЛЬ

Фамилии и имена лицъ, для которыхъ совершены акты или засвидѣтельствования и № реестра.

Иванитъевъ Александръ Векс. № 15, 16А, 436, 437.

812.

Ивановъ Михаилъ Копи. № 110, 222, 223, 224.

Ивановъ Леѳа Векс. № 465. т. 1030.

Иванова Елена Векс. № 507.

Ильницкая Катѳалія Векс. № 509. т. 986.

Ильницкій Варъ погн. № 510. Векс. 626. погн. 987.

Иванова Тѳаѳея Векс. № 542.

Ильницкій Иван прошей № 551.

АЛФАВИТНЫЙ УКАЗАТЕЛЬ

Фамилии и имена лицъ, для которыхъ совершены акты или засвидѣтельствванія и № реестра.

АЛФАВИТНЫЙ УКАЗАТЕЛЬ

Фамилии и имена лицъ, для которыхъ совершены акты или засвидѣтельствования и № реестра.

Колесникова Аграфія. Векс. А 5, т. 790.

Колесниковъ Никифоръ. Погн. А 6, т. 791.

Курасковскій Шмуль. Копія № 1314.

Козаченскій Северинъ. Довѣр. А 20, договор. 474.
Копія 475.

Колодяжнныи Демьянъ. Погн. А 45.

Курльчичская Александра. Векс. А 28, т. 847.

Калашниковъ Аарий. Векс. А 29, 127. Погн. 248.

Константиновы Елена. Векс. А 57, 127, 312, 5.
846, т. 899, 7, 1028.

Корево Валеріана-Александръ. Векс. А 63, погн. 1012.
Копія 1013.

Курчичская Анна. Векс. А 73, т. 853, т. 989.

Клегендеръ Рудоль. Векс. А 101, т. 872.

Костенко Анна. Векс. А 108.

Костора Александръ. Векс. А 109.

Курчичская Анна. Векс. А 121, т. 795.

А Л Ф А В И Т Н Ы Й У К А З А Т Е Л Ъ

Фамиліи и имена лицъ, для которыхъ совершены акты или засвидѣтельствования и № реестра.

- Киселунъ Иванъ погн. № 166.
- Киселунъ Степанъ погн. № 166.
- Кочерга Парфирійъ вѣсно № 172.
- Кочерга Ансимъ вѣсно № 183.
- Кочерга Онуфрійъ погн. № 184.
- Калсиновъ Мошко погн. № 207. Довѣр. 647. погн. 1037.
- Киримловъ Сеодоевъ вѣсно. № 238. т. 990.
- Ковселенинъ Діонисійъ погн. № 240 241. Довѣр. 242.
- Ковсиленко Федоръ погн. № 250.
- Каминская Клея вѣсно. № 317.
- Калсинъ Цуко вѣсно. № 322.
- Киримлова Евдокія вѣсно № 328.
- Коровки Татьяна вѣсно. № 332.
- Коровка Зиновійъ погн. № 333.

АЛФАВИТНЫЙ УКАЗАТЕЛЬ

Фамилии и имена лицъ, для которыхъ совершены акты или засвидѣтельствованія и № реестра.

Жаганъ Гурко Венесъ № 965.

Жаминскій Дувигъ подп. № 967.

Жаминская Цывия подп. № 967.

Желченко Захаріи подп. № 968.

Жаминскій Гершко Венес. № 994.

Жогонъ Гетеръ подп. № 997.

Жастемги Шошаро Венес. № 1008.

Журмарашъ Анастасіи подп. № 1012.

Л
М
Н
О
П

АЛФАВИТНЫЙ УКАЗАТЕЛЬ

Фамилии и имена лицъ, для которыхъ совершены акты или засвидѣтельствованія и № реестра.

Константиновичъ Воцько погр. № 644.

Кудряченко Паителей 3-мѣсяч. № 64.

Коганъ Мошко - лейбън. погр. № 644 645.

Кагарлицкій Мейманъ погр. № 706.

Коробка Максимъ погр. № 707.

Курцова Елена Довур. № 749.

Каневцова Прасковья Векс. № 776.

Курмановскій Шмелеръ Граммейс № 807.

Каминскій Шеръ - Геринъ 3-мѣсяч. № 814 догов. 815.

Каминская Рейна погр. № 852.

Константиновъ Иванъ Векс. № 916.

Красильничъ Степанъ погр. № 921.

Котлякова Гейма погр. № 942.

Клейндеръ Луко Векс. № 962.

АЛФАВИТНЫЙ УКАЗАТЕЛЬ

Фамилии и имена лицъ, для которыхъ совершены акты или засвидѣтельствованія и № реестра.

Михоуденко Александра Векс. № 1

Михоуденко Иванъ погр. № 2

Мисиченкова Татьяна. доз. зам. № 18

Мисиченкова Фредотія. доз. зам. № 18. Довѣр. 39

Мисиченкова Трасковья. доз. зам. № 18. Довѣр. 39

Митинская Кася. Векс. № 27. т. 827

Митовичиі Фрушимъ погр. № 31

Митинская Голда погр. № 53

Медведиенская Евдокія довр. № 74

Митинскій Моисе - Аронъ. погр. № 120. Нагрисъ
287. погр. 337. договѣр 644. погр. 747. довр. 748. довр. 831. 7. 877

Медо Ипполитъ погр. № 131. дозр.-завѣщ. 132

Митова. Злата. погр. № 158. 7. 1000

Мобистковъ Николаи Нагрисъ. № 287

Мазаренко Анна. Векс. № 315

АЛФАВИТНЫЙ УКАЗАТЕЛЬ

Фамилии и имена лицъ, для которыхъ совершены акты или засвидѣтельствования и № реестра.

Локатинскій Елисей погр. № 786

Лисогоръ Зубъ погр. № 787

Левинъ Яковъ погр. № 884

Литвинскій Мойше погр. № 901

Лысый Михаилъ Я-посыло № 918

АЛФАВИТНЫЙ УКАЗАТЕЛЬ

Фамилии и имена лицъ, для которыхъ совершены акты или засвидѣтельствования и № реестра.

Левитъ Павла № 320.

Линевскій Пётръ Векс № 321.

Липтёва Марія Векс № 359.

Лебединскій Пётръ погр. № 368.

Литвинскій³ Паша-Гуваго Векс. № 388.

Левитъ Кая Векс № 441.

Литвиновъ Андрей³ погр. № 450, актъ 457. Договоръ
784

Лукьянова Марья Векс № 523.

Лукьяновъ Пётръ погр. № 524.

Лиходъденко Тамара Векс. № 538.

Лиходъденко Макарий³ погр. № 539.

Левченко Софья Векс. № 664.

Левченко Яковъ погр. № 664.

Левченко Ульяна Векс. № 665.

АЛФАВИТНЫЙ УКАЗАТЕЛЬ

Фамилии и имена лицъ, для которыхъ совершены акты или засвидѣтельствования и № реестра.

Менчиновъ Наталія. Векс. № 328.

Месуровой Порода голова № 51.

Матвѣенко Егоръ. Нагнѣв № 94. 95 96

Матвѣенко Максимъ. Нагнѣв № 94. 95 96.

Микитеръ Яковъ 3-тиско. № 119.

Мелеровъ Гохель Векс. № 146. погн. 467. Векс. 746.

Матвѣенко Андрей 3-тиско № 169.

Матвѣенко Евросимъ 3-тиско. № 169.

Міатовичъ Данилъ 3-тиско № 179.

Мурзинъ Марья Векс. № 203. т. 956

Мехляченко Анастасья Векс. № 206.

Монегимуръ Уосимъ Векс. № 213, 419, 7, 1004

Меткова Дина Векс. № 258.

Марченко Михаилъ Погн. № 286, 380.

АЛФАВИТНЫЙ УКАЗАТЕЛЬ

Фамиліи и имена лицъ, для которыхъ совершены акты или засвидѣтельствванія и № реестра.

АЛФАВИТНЫЙ УКАЗАТЕЛЬ

Фамилии и имена лицъ, для которыхъ совершены акты или засви-
дѣтельствованія и № реестра.

Морозовская Елена Векс. № 584

Моргуновскій³ Анжелъ купчая № 604. поим. 605.

Матусовскій² Георгій конисъ № 606.

Москаленко Василий 3-ишьмо № 624. м.
880.

Москаленко Тихонъ 3-ишьмо № 624.

Малецъ Александръ конисъ № 670-672. м. 699 700.
м 708.

Мятовичъ Тимофей конисъ № 737.

Метновъ Надежда доводуръ № 784.

Маслевичъ Анисія купчая № 818 доводуръ 819.

Масибаиовъ Адріанъ-Коселъ купчая № 891. Доводуръ 892.

Медовая Хая поим. № 896.

Мурзинъ Владимиръ конисъ № 907.

Максимчукъ Елена Векс. № 925.

Моргуновъ Григорій Векс. № 931.

АЛФАВИТНЫЙ УКАЗАТЕЛЬ

Фамилии и имена лицъ, для которыхъ совершены акты или засвидѣтельствованія и № реестра.

Моргунъ Турій Векс. № 289. т. 1036

Моргунъ Алексій подп. № 313.

Моргунъ Татьяна подп. № 313. Векс. 542.

Моргуновскій Моисей Векс. № 346.

Марченко Василь Векс. № 379

Машванова Дая-Сура Векс. № 389

Махинева Мотрена довр. № 430.

Медвѣденко Доминикъ Векс. № 452.

Маркова Степанида Векс. № 482.

Машвановъ Михайль Векс. № 483.

Мурзинъ Николай³ Копія № 495-497

Майорскія Дая Векс. № 525

Медвѣдовскій⁴ Кошманъ подп. 558

Мироженко Майрена подп. № 561.

АЛФАВИТНЫЙ УКАЗАТЕЛЬ

Фамилии и имена лицъ, для которыхъ совершены акты или засвидѣтельствования и № реестра.

Нелюбовъ Павла Могн. № 45

Носуръ Григорій 3-мѣсяцъ № 142.

Носуръ Фридрихъ 3-мѣсяцъ № 142.

Немировскій Георгій Могн. № 207.

Немировскій Овсѣи Могн. № 207.

Немитинъ Аркадій Могн. № 231. Запись 233. Договоръ 234.
родн. 404. м. 940

Немитина Александръ Могн. № 231. Запись 233. Могн. 404.
м. 940.

Новомиргородъ Города. Запись № 233.

Нелюбъ Павелъ 3-мѣсяцъ № 237.

Новицкій Леонидъ Могн. № 302. Копія 348-353.

Нарцаренко Маленко Могн. № 302.

Нестеровъ Елизавета Аснѣ № 361.

Никаленко Софья Века № 410.

Никаленко Павелъ Века № 427, 431.

АЛФАВИТНЫЙ УКАЗАТЕЛЬ

Фамилии и имена лицъ, для которыхъ совершены акты или засвидѣтельствования и № реестра.

Островскій Михаилъ Веко. № 77. и. 837

Ормикъ Луко погр. № 145.

Околотъ Мекскій довр. № 165.

Ормикъ Леида погр. № 254. Веко. 259. Кутая 56н.
Долг. 56н.

Островскій Аронъ 3-писмо № 267.

Околотъ Анникій Веко. № 283, 545

Осадчукъ Уванъ актъ № 550, прошение. 551.

Осадчукъ Екатерина Окисъ № 550.

Осоловская Георгий Веко. № 588.

Осовскій Мельхиседекъ погр. № 625

Огурцовъ Евдокимъ Веко. № 680.

А Л Ф А В И Т Н Ы Й У К А З А Т Е Л Ъ

Фамиліи и имена лицъ, для которыхъ совершены акты или засви-
дѣтельствованія и № реестра.

- Зеленошанская Дарья Веке. № 429.
- Застичъ Алексѣи³ Подп. № 466.
- Зазаренко Иванъ 3-письм. № 494.
- Зедельская Прокофій¹ 3-письма № 578
- Зедельская Ирина 3-письма № 578
- Зиголенко Варвара Веке. № 589.
- Зегарс Августій³ Веке. № 592
- Земировская Двоя подп. № 610. Дирек. зовмш. 821.
- Зиколаевъ Даниилъ Веке. № 631.
- Зиколенко Евтропимъ Веке. № 657.
- Зовицкая Дарья Веке. № 761.
- Зикомокъ Прасковья Веке. № 802.
- Зипольскій³ Стефанъ Подп. № 845. кнѣя 988.
- Зидолушкинъ Ефимъ подп. № 955.

АЛФАВИТНЫЙ УКАЗАТЕЛЬ

Фамилии и имена лицъ, для которыхъ совершены акты или засвидѣтельствованія и № реестра.

Парксимонъ Василій. Векс А 12. т. 1496.

Пантисла Мамонть Векс. А 26.

Павловскій Авдусенъ. Конд. А 25 26, 547 717, 740.

Подольскъ Роматъ погн. А 45.

Пустельниковъ Рувигъ погн. А 50 51.

Пашковская Ульяна. Векс А 58. т. 849.

Полонскій Рувигъ-михиль погн. А 60, 61, 62, т. 896, 897, 898, 900.

Прозоревскій Иаѳасій Говор. А 74.

Полуксинъ Раѳионъ. Заем. реестръ А 79.

Парксимонъ Анна. Векс. А 99, 100, 101, 102, 103, 104, 105, 106, 107, 108, 109, 110, 111, 112, 113, 114, 115, 116, 117, 118, 119, 120, 121, 122, 123, 124, 125, 126, 127, 128, 129, 130, 131, 132, 133, 134, 135, 136, 137, 138, 139, 140, 141, 142, 143, 144, 145, 146, 147, 148, 149, 150, 151, 152, 153, 154, 155, 156, 157, 158, 159, 160, 161, 162, 163, 164, 165, 166, 167, 168, 169, 170, 171, 172, 173, 174, 175, 176, 177, 178, 179, 180, 181, 182, 183, 184, 185, 186, 187, 188, 189, 190, 191, 192, 193, 194, 195, 196, 197, 198, 199, 200, 201, 202, 203, 204, 205, 206, 207, 208, 209, 210, 211, 212, 213, 214, 215, 216, 217, 218, 219, 220, 221, 222, 223, 224, 225, 226, 227, 228, 229, 230, 231, 232, 233, 234, 235, 236, 237, 238, 239, 240, 241, 242, 243, 244, 245, 246, 247, 248, 249, 250, 251, 252, 253, 254, 255, 256, 257, 258, 259, 260, 261, 262, 263, 264, 265, 266, 267, 268, 269, 270, 271, 272, 273, 274, 275, 276, 277, 278, 279, 280, 281, 282, 283, 284, 285, 286, 287, 288, 289, 290, 291, 292, 293, 294, 295, 296, 297, 298, 299, 300, 301, 302, 303, 304, 305, 306, 307, 308, 309, 310, 311, 312, 313, 314, 315, 316, 317, 318, 319, 320, 321, 322, 323, 324, 325, 326, 327, 328, 329, 330, 331, 332, 333, 334, 335, 336, 337, 338, 339, 340, 341, 342, 343, 344, 345, 346, 347, 348, 349, 350, 351, 352, 353, 354, 355, 356, 357, 358, 359, 360, 361, 362, 363, 364, 365, 366, 367, 368, 369, 370, 371, 372, 373, 374, 375, 376, 377, 378, 379, 380, 381, 382, 383, 384, 385, 386, 387, 388, 389, 390, 391, 392, 393, 394, 395, 396, 397, 398, 399, 400, 401, 402, 403, 404, 405, 406, 407, 408, 409, 410, 411, 412, 413, 414, 415, 416, 417, 418, 419, 420, 421, 422, 423, 424, 425, 426, 427, 428, 429, 430, 431, 432, 433, 434, 435, 436, 437, 438, 439, 440, 441, 442, 443, 444, 445, 446, 447, 448, 449, 450, 451, 452, 453, 454, 455, 456, 457, 458, 459, 460, 461, 462, 463, 464, 465, 466, 467, 468, 469, 470, 471, 472, 473, 474, 475, 476, 477, 478, 479, 480, 481, 482, 483, 484, 485, 486, 487, 488, 489, 490, 491, 492, 493, 494, 495, 496, 497, 498, 499, 500, 501, 502, 503, 504, 505, 506, 507, 508, 509, 510, 511, 512, 513, 514, 515, 516, 517, 518, 519, 520, 521, 522, 523, 524, 525, 526, 527, 528, 529, 530, 531, 532, 533, 534, 535, 536, 537, 538, 539, 540, 541, 542, 543, 544, 545, 546, 547, 548, 549, 550, 551, 552, 553, 554, 555, 556, 557, 558, 559, 560, 561, 562, 563, 564, 565, 566, 567, 568, 569, 570, 571, 572, 573, 574, 575, 576, 577, 578, 579, 580, 581, 582, 583, 584, 585, 586, 587, 588, 589, 590, 591, 592, 593, 594, 595, 596, 597, 598, 599, 600, 601, 602, 603, 604, 605, 606, 607, 608, 609, 610, 611, 612, 613, 614, 615, 616, 617, 618, 619, 620, 621, 622, 623, 624, 625, 626, 627, 628, 629, 630, 631, 632, 633, 634, 635, 636, 637, 638, 639, 640, 641, 642, 643, 644, 645, 646, 647, 648, 649, 650, 651, 652, 653, 654, 655, 656, 657, 658, 659, 660, 661, 662, 663, 664, 665, 666, 667, 668, 669, 670, 671, 672, 673, 674, 675, 676, 677, 678, 679, 680, 681, 682, 683, 684, 685, 686, 687, 688, 689, 690, 691, 692, 693, 694, 695, 696, 697, 698, 699, 700, 701, 702, 703, 704, 705, 706, 707, 708, 709, 710, 711, 712, 713, 714, 715, 716, 717, 718, 719, 720, 721, 722, 723, 724, 725, 726, 727, 728, 729, 730, 731, 732, 733, 734, 735, 736, 737, 738, 739, 740, 741, 742, 743, 744, 745, 746, 747, 748, 749, 750, 751, 752, 753, 754, 755, 756, 757, 758, 759, 760, 761, 762, 763, 764, 765, 766, 767, 768, 769, 770, 771, 772, 773, 774, 775, 776, 777, 778, 779, 780, 781, 782, 783, 784, 785, 786, 787, 788, 789, 790, 791, 792, 793, 794, 795, 796, 797, 798, 799, 800, 801, 802, 803, 804, 805, 806, 807, 808, 809, 810, 811, 812, 813, 814, 815, 816, 817, 818, 819, 820, 821, 822, 823, 824, 825, 826, 827, 828, 829, 830, 831, 832, 833, 834, 835, 836, 837, 838, 839, 840, 841, 842, 843, 844, 845, 846, 847, 848, 849, 850, 851, 852, 853, 854, 855, 856, 857, 858, 859, 860, 861, 862, 863, 864, 865, 866, 867, 868, 869, 870, 871, 872, 873, 874, 875, 876, 877, 878, 879, 880, 881, 882, 883, 884, 885, 886, 887, 888, 889, 890, 891, 892, 893, 894, 895, 896, 897, 898, 899, 900, 901, 902, 903, 904, 905, 906, 907, 908, 909, 910, 911, 912, 913, 914, 915, 916, 917, 918, 919, 920, 921, 922, 923, 924, 925, 926, 927, 928, 929, 930, 931, 932, 933, 934, 935, 936, 937, 938, 939, 940, 941, 942, 943, 944, 945, 946, 947, 948, 949, 950, 951, 952, 953, 954, 955, 956, 957, 958, 959, 960, 961, 962, 963, 964, 965, 966, 967, 968, 969, 970, 971, 972, 973, 974, 975, 976, 977, 978, 979, 980, 981, 982, 983, 984, 985, 986, 987, 988, 989, 990, 991, 992, 993, 994, 995, 996, 997, 998, 999, 1000.

Пантелеевъ Михаилъ. Говор. А 134, 161.

Поскряловъ Терентій конд. А 140, 271, 272, 273, 274, 275, 586, 587, 594, 595, 688, 985.

Проекторъ Хама. Векс. А 157, 310, 929.

Подольскія Сура. Векс. А 186. т. 938.

АЛФАВИТНЫЙ УКАЗАТЕЛЬ

Фамилии и имена лицъ, для которыхъ совершены акты или засвидѣтельствования и № реестра.

Павлуценко Иванъ Гашая №414 довр. 460.

Пенгуль Архимъ подп. №450.

Плехотникова Агасья Векс. №479.

Пустильникова Виль Векс. №505.

Павлуценко Алексей Векс. №518.

Павлуценко Лукерья Векс. №518.

Пашенко Егоръ Векс. №531.

Палонская Пудя Векс. №553.

Палонскій Ушій подп. №554.

Паргалионъ Беринъ Векс. №596.

Пережестъ Яковъ подп. №607.

Поидунъ Прокофій 3-письмо №634 подп. 639.

Проберъ Иванъ подп. №646.

Панасенко Федоръ подп. №658.

АЛФАВИТНЫЙ УКАЗАТЕЛЬ

Фамилии и имена лицъ, для которыхъ совершены акты или засвидѣтельствования и № реестра.

Поллижевичъ Андрей Векс. № 214, 495.

Паргалимонъ Марья Векс. № 225, 455, 987.

Паштеевъ Николай Довр. № 280, 376.

Плаотиникъ Кочонъ 3-го вѣка № 292.

Пескова Ольга Векс. № 293, 654, 1026.

Парфентьевъ Исидоръ Довр. № 296, 3-го вѣка 300.

Парфентьевъ Иванъ Довр. № 296.

Парфентьевъ Евдокимъ Довр. № 296.

Пишота Михаилъ 3-го вѣка № 303.

Паргалимонъ Акулина Векс. № 314, 375, 458.

Подерезицкій Пётръ Векс. № 316, 391, 557.

Поллижевичъ Ааронасъ Векс. № 327.

Пискаревъ Павелъ Векс. № 343.

Посельковъ Евдокимъ Векс. № 402.

АЛФАВИТНЫЙ УКАЗАТЕЛЬ

Фамили и имена лицъ, для которыхъ совершены акты или засвидѣтельствования и № реестра.

Розенфельдъ Юлиа дошторъ № 4

Ромашовъ Иванъ. Векс. № 9

Роговская Софья. Вексаль А.А. 128 129.

Ромовъ Василій погн. № 127. Векс. 534

Ризниченко Фришель Векс. № 180, 418. м. 937

Романова Анна Векс. № 202.

Рыльскій Гречисла. Договор. № 221.

Ракуненко Антонина Векс. № 227 погн. 745.

Ракиновская Ривка Векс. № 334.

Руденко Ирина Векс. № 422.

Рафанская Марья Векс. № 424.

Радчиновичъ Ханс Векс. № 533.

Рыбаковская Витля погн. № 593

Рогалъ Марья Анна № 609.

АЛФАВИТНЫЙ УКАЗАТЕЛЬ

Фамилии и имена лицъ, для которыхъ совершены акты или засвидѣтельствованія и № реестра.

Подберезинскій Каширъ Векс. 391 Прощеніе 676. Погрн. 796.

Прилуцкій Яковъ Погрн. № 696.

Портной Авраамъ-Шуро Фобиз. № 723.

Подольскій Мерс-Зеринъ Антн. № 757 Погрн. 758.

Путниковъ Стефанъ Копис № 804.

Попадионъ Сергій Копис № 816.

Портняжскій Лейда Погрн. № 874.

Полонская Сура Погрн. № 896. Антн. 897. Погрн. 900.

Повнеднъи Петръ Копис № 902-904.

Портной Кива Вексалъ № 912.

Продаевичъ Осипъ 3-мѣшн. № 922.

Порембская Елизаветта Погрн. № 1002.

Песковъ Алексѣй Векс. № 1028.

Пудоловъ Мерс Погрн. № 1034.

АЛФАВИТНЫЙ УКАЗАТЕЛЬ

Фамилии и имена лицъ, для которыхъ совершены акты или засвидѣтельствования и № реестра.

- Соболь Авраамъ. Векс. А 19. т. 806.
- Сасиловъ Етль. Векс. А 46, 458. т. 839.
- Ситыменскій Левъ. Векс. А 47. 291.
- Стороженко Максимъ. Векс. А 78, 406. поем. 555.
- Сахаровъ Михаилъ. подп. А 84. Векс. 86-87-88.
- Стояновъ Петръ. подп. А 100.
- Сова Яковъ. подп. А 126.
- Сурисльскій тодеръ Говаръ. А 135, 162, 189. т. =
 А 949, 1001. 950. доваръ 1001.
- Сурботинъ Степанъ. Векс. А 149. т. 911.
- Свѣчинскій Фувидъ. подп. А 154.
- Сурботинъ Макаръ. Векс. А 188. т. 947.
- Сергѣенко Николай. Векс. А 215. т. 982.
- Стороженко Арсеній. Векс. А 243. подп. 440. Векс.
 993.
- Сильченко Терентій 3-мъ. А 245.

АЛФАВИТНЫЙ УКАЗАТЕЛЬ

Фамилии и имена лицъ, для которыхъ совершены акты или засвидѣтельствованія и № реестра.

Росчинкина Евдокія Векс. № 655.

Ракученко Кондратъ Векс. № 666.

Ракученко Василий Прошайе № 676. т. 677

Романовскій Григоръ Козн. № 753.

Рановса Евросимъ Козн. № 764-767.

Ракученко Макаръ Козн. № 775.

АЛФАВИТНЫЙ УКАЗАТЕЛЬ

Фамилии и имена лицъ, для которыхъ совершены акты или засвидѣтельствованія и № реестра.

Савинъ Николай ³ доблр. №435.

Семьевъ Константинъ 3-иислмо №439.

Стороженко Авраамъ погр. №440.

Стороженко маргарита погр. №440.

Семьестровъ Василий ³ Векс. №442, 443.

Стеценко (онъ же Потемки) Милодрей актъ №543.

Стояновъ Берисъ погр. №544.

Стоянова Агдереиса погр. №544.

Сараченко Степанъ Векс. №542.

Студзинскій ³ паррени ³ Векс. №600.

Студзинскій Сергій ⁵ погр. №601.

Скотаръ Зульманъ 3-иислмо №622 т. 718.

Самарченко Василий 3-иислмо №653.

Сартманъ Израиль Прошениъ №676 т. 677.

Т
У
Ф

АЛФАВИТНЫЙ УКАЗАТЕЛЬ

Фамилии и имена лицъ, для которыхъ совершены акты или засвидѣтельствованія и № реестра.

Смьченко Семенъ № 245.

Соколовъ Иванъ погр. № 246.

Ситниченко Борисъ Веле. № 246, 247. погр. 304.
3-письмо 448. Векс. 648, 649.

Сихирова Рейза Веле. № 295. м. 1029.

Синельникъ Арсеній Добры. № 297. Удѣловъ 299.
457.

Скочко Павелъ погр. № 298.

Скочко Екатерина погр. № 298.

Синельникъ Григорій Удѣловъ. № 299, 457. Добры. 890.
217 948.

Ситниченко Семенъ погр. № 304.

Стегерь Маркъ. 3-письмо № 306.

Савчукъ Анисья Вле. № 374.

Сартанъ Перля Веле. № 411.

Степановъ Иванъ 3-письмо № 421, 502, 556.

Степанова Зиновье 3-письмо № 421.

АЛФАВИТНЫЙ УКАЗАТЕЛЬ

Фамилии и имена лицъ, для которыхъ совершены акты или засвидѣтельствования и № реестра.

Ситковская Сура - Бася Векс. № 862.

Соколовъ Федоръ Удостовер. № 898.

Соловьевъ Максимъ подп. № 905.

Соловьевъ Иванъ подп. № 966.

Саноцкий Генрихъ Векс. № 974.

Сахаровъ Федоръ справка № 1011.

Сандуца Татьяна Векс. № 1019.

Сандуца Иванъ подп. № 1020.

Т
У
Ф

АЛФАВИТНЫЙ УКАЗАТЕЛЬ

Фамилии и имена лицъ, для которыхъ совершены акты или засвидѣтельствованія и № реестра.

Синельниковъ Семенъ 3-мѣсячно № 714. т. 1032

Скотарь Леонтій 3-мѣсячно № 718.

Слизская Евдокія Векс. № 725.

Слизскойъ Богъ погн. № 726.

Стороженико Георгій Векс. № 777 и 778.

Стороженико Федоръ погн. № 779 и 780.

Скляренко Абрамъ 3-мѣсячно № 786.

Скляренко Николай 3-мѣсячно № 787.

Скляренко Кондратъ 3-мѣсячно № 787.

Сурмишевъ Трофимъ догн. № 789.

Стиборъ-Маркоушъ Станиславъ погн. № 824.

Сандуца Евдокимъ Векс. № 858.

Сандуца Степанъ погн. № 859.

Ситнянскій Мойше-аронъ Векс. № 862.

АЛФАВИТНЫЙ УКАЗАТЕЛЬ

Фамилии и имена лиц, для которых совершены акты или засвидѣтельствованія и № реестра.

Тертисновская Глая довр. № 40. кн. 71. погр.
347

Тисиченко Василий Судостры № 69, 70, 75,
115, 147, 160, 208, 261, 262, 263, 270, 356, 385, 407, 408, 409, 465,
522, 569, 570, 611-616, 655, 803, 885, 954

Товстуховъ Семён Грам-исвѣно № 148.

Торская Анна Векс. № 193. т. 946.

Туркисенко Маргард Векс. № 196. т. 960.

Туркисенко Яковъ погр. № 197. т. 961.

Ткачъ Марья акт. № 219.

Трухасновъ Михаил акт. № 219.

Табасковъ Пинкучъ Векс. № 256.

Толчанкиръ Мусисъ Векс. № 281.

Тайръ Волко Векс. № 294. т. 1025.

Ткаченко грегоръ погр. № 319.

Тарановъ Семён погр. № 319.

АЛФАВИТНЫЙ УКАЗАТЕЛЬ

Фамилии и имена лицъ, для которыхъ совершены акты или засвидѣтельствованія и № реестра.

Матанса Леонтий⁵ погн. № 715. м. 733

Моксарь Фредотъ погн. № 721.

Марксавекій Казимиръ Антъ № 757. м. 943. копія
дич

Марисовъ Григорій Семеновъ. № 785.

Мерксавекій Юрко Фомовъ № 815. погн. 845. м. 913.

Молеманская Фрима погн. № 840.

Мотомоневъ Миръ погн. № 876.

Маттаровъ Андрей погн. № 957.

Мверекса Маика погн. № 995

АЛФАВИТНЫЙ УКАЗАТЕЛЬ

Фамилии и имена лицъ, для которыхъ совершены акты или засвидѣтельствованія и № реестра.

Партаковскій³ Шико Копія № 398.

Партаковскій³ Аврелий Профессор № 413, Копія 585. подп.
591. актъ 597. Рутявоч подп. 605. Копія 741. подп. 753. Прош. 807. актъ 977. 978

Поваровскій³ Дувида Копія № 464.

Пурковскій³ Леонидъ Вене. № 468.

Пелятничовъ Морско-тевель говар. № 474.

Парсицовъ Матвѣи³ подп. № 488.

Пжаева Софья актъ № 517.

Пружинова Марія Вене. № 537.

Партаковскія Софья говар. № 545.

Паратута Хая Вене. № 590.

Партаковская Шендиль говар. № 602.

Парасенко Макаръ 3-тисомъ № 608.

Прегеръ Свелъ подп. № 643.

Пурьянскій³ Аврелий говар. № 650.

АЛФАВИТНЫЙ УКАЗАТЕЛЬ

Фамилии и имена лицъ, для которыхъ совершены акты или засвидѣтельствования и № реестра.

У
Успенской Анкаль. погн. № 84. кн. 85. в. 86
87 88.

Урядылова Надежда погн. № 285.

Усенко Павел Вене № 637.

Усенко Михаил погн. № 648.

Усачев Михаил погн. № 658. Вене. 684.

У
Ф

АЛФАВИТНЫЙ УКАЗАТЕЛЬ

Фамилии и имена лицъ, для которыхъ совершены акты или засвидѣтельствванія и № реестра.

АЛФАВИТНЫЙ УКАЗАТЕЛЬ

Фамилии и имена лиц, для которых совершены акты или засвидѣтельствования и № реестра.

- Фрасуре Карлъ. Заам писано. № 55
- Фрейгензонъ Терля. Векс № 56 т. 841. п. 870.
- Фрисенко Евстаѣрима. Векс. № 81.
- Фредоровъ Яковъ. Векс № 102, 339. подп. 810. Векс. 869.
- Фрайвешъ Яана. Векс. 244, 442.
- Фрейдманъ Германъ. Подп. № 268, подп. 377.
- Фринаревъ Кутъ. Векс. № 546.
- Фрайвешъ Рухля-Лия. Векс. № 568.
- Фредорова Сверрошныя. Векс. № 582.
- Фредоровъ Фредоръ. Подп. № 583.
- Фрейдмеровъ Геночъ. Подп. № 625.
- Фронъ-Шейстеръ Зимода. Подп. № 686.
- Фредченко Коллунтъ. Договоръ № 789.
- Фредорова Елизавета. Векс. № 809.

АЛФАВИТНЫЙ УКАЗАТЕЛЬ

Фамилии и имена лицъ, для которыхъ совершены акты или засвидѣтельствованія и № реестра.

АЛФАВИТНЫЙ УКАЗАТЕЛЬ

Фамилии и имена лиц, для которых совершены акты или засвидѣтельствованія и № реестра.

Кромченко Лангма. Напѣи № 97-98

Каскельскій Анжель Веке № 209. т. 974

Карченко Евгений Веке. № 345.

Кашель Верашевья Говар. № 395

Канке Петръ І^и Руппа № 469. говар. 470.

Кромченко Кас-Рива подп. № 528.

Каскельская Фрейда Веке. № 422.

Кандановъ Владимиръ говар. № 788.

Кайшовичъ Рейза подп. № 952.

Кайшовичъ Шал подп. № 952.

Карченко Трофимъ подп. № 977

АЛФАВИТНЫЙ УКАЗАТЕЛЬ

Фамилии и имена лицъ, для которыхъ совершены акты или засвидѣтельствованія и № реестра.

Фрейгензонъ Яковъ-Стефанъ № 870.

АЛФАВИТНЫЙ УКАЗАТЕЛЬ

Фамилии и имена лицъ, для которыхъ совершены акты или засвидѣтельствованія и № реестра.

Черная Марья. Вене. № 7. т. 800.

Черный Николай. подп. № 8, Вене. 462. подп. 801.

Черновъ Авраамъ. подп. № 10.

Чайковскій Карлаевитъ Вене. № 136, т. 170. т. 884. т. 926.

Черный Варитомъ Анж. № 330.

Чегола Иванъ подп. № 471.

Чегола Марья подп. № 471.

Чегола Татьяна подп. № 472.

Черурной Антона 3-письмо № 489.

Черный Иванъ 3-письмо № 503. т. 822.

Челутъ Аграфимъ подп. № 526.

Черный Сергий подп. № 564.

Черный Иванъ подп. № 564.

Черный Григорій подп. № 564.

АЛФАВИТНЫЙ УКАЗАТЕЛЬ

Фамилии и имена лицъ, для которыхъ совершены акты или засвидѣтельствования и № реестра.

Шестисиленко Иванъ Векс. № 28. 3-исвѣдо 884.
Векс. 841.

Штыкъ Никифоръ Векс. № 29. м. 828.

Шатошниковъ Ольга Векс. № 340.

Шумаревичъ Марья Векс. № 363.

Шумаревичъ Семенъ Погр. № 364. Волг. 855.

Шевченко Любовь Векс. № 370.

Швездъ Дмитль Векс. № 448. м. 693.

Шулсинеръ Мася Векс. № 513.

Штейнъ Авруил Векс. № 529.

Шатовиловъ Андрей Погр. № 571.

Шатовилова Наташя Погр. № 571.

Шкина Средосья Векс. № 577.

Шевченко Степанъ Погр. № 715.

Шуценсонъ Лина 3-исвѣдо 719.

АЛФАВИТНЫЙ УКАЗАТЕЛЬ

Фамили и имена лицъ, для которыхъ совершены акты или засвидѣтельствованія и № реестра.

Черная Лукерья Векс. № 629.

Черный Артемъ погн. № 630. Векс. 664

Ченкилинъ Николай погн. № 632.

Чепотарева Дарья 3-письмо № 752.

Чернега Иванъ Договоръ № 789.

Чудновекая Мрогн. № 976.

АЛФАВИТНЫЙ УКАЗАТЕЛЬ

Фамилии и имена лицъ, для которыхъ совершены акты или засви-
дѣтельствванія и № реестра.

Щурова Софійа Векс. № 444.

Щуровъ Петръ Векс. № 508. т. 865.

Щеголь Грейга подпр. № 705.

АЛФАВИТНЫЙ УКАЗАТЕЛЬ

Фамилии и имена лицъ, для которыхъ совершены акты или засвидѣтельствования и № реестра.

Шиглиевскій Гутинскій Родн. № 817

Шевченко Николай Родн. № 996

Штегнникова Феодосъ Вен. № 1003

Швецъ Фридрихъ Родн. № 1039

АЛФАВИТНЫЙ УКАЗАТЕЛЬ

Фамили и имена лицъ, для которыхъ совершены акты или засви-
дѣтельствованія и № реестра.

Ридельманъ Василь Ахмъ № 307.

Ридельбергъ рейзъ Векс. № 456.

Рудемъ Клавдія Розн. № 969.

АЛФАВИТНЫЙ УКАЗАТЕЛЬ

Фамилии и имена лицъ, для которыхъ совершены акты или засвидѣтельствванія и № реестра.

АЛФАВИТНЫЙ УКАЗАТЕЛЬ

Фамилии и имена лицъ, для которыхъ совершены акты или засвидѣтельствванія и № реестра.

АЛФАВИТНЫЙ УКАЗАТЕЛЬ

Фамилии и имена лицъ, для которыхъ совершены акты или засвидѣтельствованія и № реестра.

Ярославскій гуро-герцогъ Векс. № 104.

Янтсилегъ Анна Векс. № 484.

Яновичъ Константинъ Векс. № 641.

Янникъ Станиславъ погн. № 754, 755

Ярошефеній Имъ погн. № 832.

АЛФАВИТНЫЙ УКАЗАТЕЛЬ

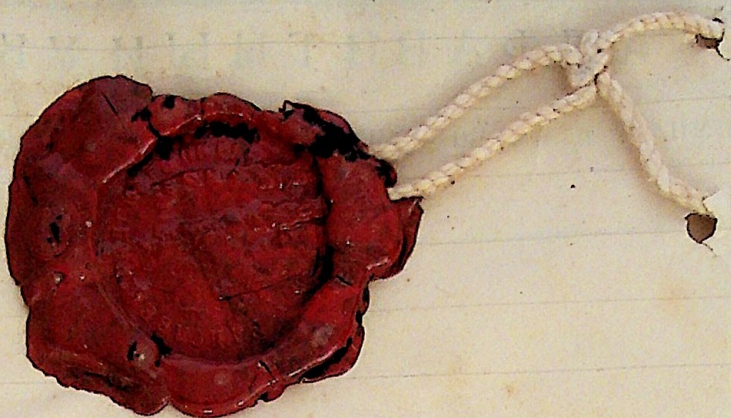
Фамилии и имена лицъ, для которыхъ совершены акты или засвидѣтельствования и № реестра.

АЛФАВИТНЫЙ УКАЗАТЕЛЬ

Фамилии и имена лиц, для которых совершены акты или засвидѣтельствования и № реестра.

АЛФАВИТНЫЙ УКАЗАТЕЛЬ

Фамилии и имена лицъ, для которыхъ совершены акты или засвидѣтельствванія и № реестра.



Во этой книге перепроверены, проинтервьюированы
и печатью Вильсвердского Окружного Суда припе-
чатаны список членов общества
(114) получено Января 31. опи
1905 года.

Председатель Судя Мандиш

За Секретаря Неллиовича
Наименование книги № 114
список членов общества 13 января 1906
всего 114 членов общества
журнал г. Новоуспенского и
Тюльевская где предан в
в Комиссии архива
свердловск. окр суде и
№ 0. Город. судья Рабочий



Всій справі 100 переномерованих аркушів
но-над цим _____ подвійних листків
за № № _____
Крім того долатків _____ а саме _____

Архівний технік Кіровського
Історичного Архіву Мещеряков
193 10 10 Велас

