

【附 錄—職員錄—】

同 次 席  
 △天津支店長  
 同 次 席  
 △上海支店長  
 同 次 席  
 △香港支店長  
 同 次 席  
 △新嘉坡支店長  
 同 次 席  
 △孟買支店長  
 △シアトル支店長(兼務)  
 同 次 席  
 △廣東出張所主席  
 △廈門出張所主席  
 △福州出張所主席  
 △汕頭出張所主席  
 △宇品在勤  
 △浦羅斯德在勤  
 △甲谷陀在勤  
 △スラバヤ在勤  
 △紐育在勤  
 △ベノスアイレス在勤  
 △倫敦在勤  
 △漢堡在勤

勝 沼 敏 行  
 大 崎 犬 生  
 川 原 井 左 司 馬  
 山 野 井 弘  
 加 藤 三 實  
 竹 瀨 辰 之 助  
 廣 瀨 野 三  
 牧 留 島 貞 次  
 久 留 島 貞 次  
 村 瀨 千 代  
 内 春 田 茂  
 香 春 敏 夫  
 富 野 辰 一  
 有 馬 敬 助  
 池 尾 喜 一  
 森 尾 喜 一  
 岩 崎 瀧 五 郎  
 高 見 三 吉  
 熊 谷 知 一  
 齊 田 蕃 一  
 内 田 蕃 一  
 矢 島 郡 平  
 中 村 榮 造  
 松 浦 暢

近海郵船株式會社

(東京丸ノ内)

一資本金 壹千萬圓  
 一所有船舶 四七隻  
 總噸數 一三四、八六五噸

△漢口駐在  
 △ロスマンセルス駐在  
 △サントス駐在

町 本 重 守  
 三 本 重 守  
 酒 寄 守

島 村 淺 夫  
 安 田 繁 三  
 白 橋 新 太  
 大 橋 新 太  
 各 務 鎌 吉  
 大 谷 安 登  
 清 水 金 五 郎  
 河 村 金 五 郎  
 黑 屋 辰 六  
 林 原 友 作  
 小 原 友 作  
 永 末 新 次  
 山 本 新 次  
 堀 本 新 次  
 與 良 二 郎  
 川 本 吾 一

大連汽船株式會社

(大連市山縣道)

一資本金 壹千萬圓  
 一所有船舶 二七隻  
 拂込額 四百五拾萬圓  
 總噸數 七八、〇一〇噸

△北海道及樺太在勤  
 △小樽支店長  
 △函館支店副長  
 △基隆支店長  
 △天津支店長  
 △神戸營業所在勤  
 △神戸船務係技師

大 河 内 時 夫  
 進 藤 良 吉  
 松 本 眺 吉  
 松 尾 豐 實  
 小 畔 四 郎  
 細 喜 多 次

取 締 役 長  
 坂 田 秀 夫  
 長 坂 清 太  
 增 田 義 男  
 川 村 龍 三  
 田 村 羊 雄  
 市 川 數 造  
 吉 川 英 吉  
 小 川 逸 郎  
 山 内 勝 雄  
 三 村 賢 治  
 島 田 信 吉

日清汽船株式會社

(東京丸ノ内仲通四號)

一資本金 千六百貳拾萬圓  
 一所有船舶 四二隻  
 拂込額 千貳拾萬五千圓  
 總噸數 四八、五一七噸  
 (小蒸汽共)

△天津支店長  
 △安東縣支店長代理  
 △青島支店長  
 △上海支店長(兼)  
 △神戸出張所長(兼)

營 業 課 長 高 木 正 雄  
 運 炭 課 長 林 野 大 造  
 會 計 課 長 伴 野 大 造  
 用 度 課 長 上 野 大 造  
 船 舶 課 長 大 塚 源 三  
 △天津支店長 松 本 文 三  
 △安東縣支店長代理 有 吉 信 二  
 △青島支店長 佐 藤 信 二  
 △上海支店長(兼) 川 村 龍 三  
 △神戸出張所長(兼) 長 坂 清 太

取 締 役 長 森 田 辨 治  
 取 締 役 角 田 啓 次  
 取 締 役 堀 仁 隆  
 取 締 役 白 尾 隆 太  
 取 締 役 深 野 元 太  
 取 締 役 荻 野 元 太  
 取 締 役 島 村 幡 彦

【附 錄—職員錄—】

【附 錄一 職員錄一】

監査 須賀虎松  
同 須賀震二  
同 石松辰吉  
同 小野文三郎  
同 岡野上昌郎  
庶務課長兼計理課長 井里上賀美  
船務課長 米里賀美  
△主事兼上海支店長 後藤富賀美  
△漢口支店長 後藤富賀美

▲朝鮮郵船株式會社

(京城南大門通五丁目)

一資本金 參百萬圓 (全額拂込済)  
一所有船舶 三六隻 總噸數 三五、七四二噸  
社長 恩田銅吉  
專務取締役 吉村謙一  
取締役 野村治一  
同 大池忠助  
同 石垣孝治  
同 山口太兵衛  
同 岡田永太郎  
大田草又七郎  
池松恒孝  
石松恒孝  
池松恒孝  
經理課長 貫時一雄  
船務課長 貫時一雄

△釜山支店長 廣瀬博  
△元山支店長 高井春五郎  
△大阪出張員首席 三原峰二郎

▲北日本汽船株式會社

(營業所 小樽市南濱町)

一資本金 參百萬圓 拂込額 貳百貳拾萬圓  
一所有船舶 一七隻 總噸數 二二、五一八噸  
取締役社長 山內貞造  
專務取締役 田邊貞三  
取締役 多羅尾源三郎  
同 鳴谷武次郎  
同 山本厚三郎  
同 村田省藏  
同 本間泰輔  
同 佐々木平次郎  
同 欠々平次郎  
總務課長(事務取扱) 船越嘉三郎  
營業課長 大森信次郎  
會計課長 江森信次郎  
監督 秦河支誠  
監査係主任 秦河支誠  
庶務係主任 秦河支誠

△大泊詰主任 飯田榮信  
△眞岡出張所主任 飯田榮信  
△青森出張所主任 飯田榮信

▲南洋郵船株式會社

(東京市京橋區木挽町十丁目七)

一資本金 五百萬圓 拂込額 拾貳萬五千圓  
一所有船舶 四隻 總噸數 一六、〇六三噸  
取締役社長 原田六郎  
專務取締役 松本真太郎  
取締役 板谷宮吉  
監査役 緒明圭造  
同 板谷明圭  
同 長井芳太  
△神戸支店長 上原訓藏  
△大阪出張所長 鈴木芳太  
△瓜哇出張員 上原訓藏

▲合名會社 尼崎汽船部

(大阪市港區宮島町)

一所有船舶 二五隻 總噸數 一一、七五五噸  
代表社員 尼崎伊三郎  
營業課長 牧本長太郎  
同 助役 中野野一郎

▲宇和島運輸株式會社

(宇和島市堅新町)

一資本金 參百萬圓 拂込額 貳百六拾貳萬五千圓  
一所有船舶 一六隻 總噸數 一五、八八六噸

同 渡邊武靜  
同 遠山信治  
同 西田久治  
同 田邊政吉  
同 水田與之助  
早見與之助  
福井政太郎  
同 谷山米作  
同 西原德松  
同 鉦之原清三  
同 岡山貞三  
同 近藤山貞三  
同 吉田義太郎  
同 清水市義太郎  
同 關水貞五郎  
同 時村善四郎  
同 西村善四郎  
同 渡邊清一郎

【附 錄一 職員錄一】



【附 錄—職員錄一】

一所有船舶 五隻 總噸數 二、六一九噸
專務取締役 松本梅三
常務取締役 竹内次太郎
同 澤山貞一
同 松尾真太郎
取締役 原萬一
同 松島志米
同 倉成網藏
同 北山愛藏
同 脇山啓次郎
同 長鍋島俊光
△出張所 長崎縣比田勝港 朝鮮釜山港

▲朝鮮汽船株式會社

(朝鮮釜山府大倉町)

一資本金 壹百萬圓 拂込額 五拾萬圓
一所有船舶 三五隻
取締役社長 石垣孝治
專務取締役 福島彌美也
常務取締役 服部源次郎

▲國際汽船株式會社

(神戸市海岸通八番)

一資本金 八千萬圓 (全額拂込済)
一所有船舶 五九隻 總噸數 三一九、三〇八噸
代表取締役社長 黒川新次郎
取締役 淺野良三郎
常任監査役 池田銀次郎
監査役 勝田隆吉
同 廣瀬幸太郎
支業配人 末廣幸太郎
同 兼調次長心得 荒木忠雄
同 兼調次長心得 高見與一
同 兼調次長心得 高森兼吉
同 兼調次長心得 高森兼吉
同 兼調次長心得 高森兼吉

監督課長 丸山中直弘
船員係長 渡瀬正慶
設計係長 小原鐵五郎
修繕係長心得 居原石
文書課長 多田芳剛
外事係長 村上井田久三
經理課長 河野宗一
調度課長 阿部市三郎
△東京出張所長 住田正一
△倫敦出張所長 作道宗一
△紐約出張所長 河野宗一
△沙市出張所長 阿部市三郎

▲川崎汽船株式會社

(神戸市海岸通八番)

一資本金 貳千萬圓
一所有船舶 二六隻 總噸數 八三、〇三六噸
(扱船) 一六隻 總噸數 九五、七五五噸
專務取締役社長 松方幸次郎
取締役 廣瀬滿正
同 永本盛正
同 永留小太郎

【附 錄—職員錄一】

同 同 同 同 同 同 同 同 同 同 同
同 同 同 同 同 同 同 同 同 同 同
同 同 同 同 同 同 同 同 同 同 同
同 同 同 同 同 同 同 同 同 同 同
同 同 同 同 同 同 同 同 同 同 同
同 同 同 同 同 同 同 同 同 同 同
同 同 同 同 同 同 同 同 同 同 同
同 同 同 同 同 同 同 同 同 同 同
同 同 同 同 同 同 同 同 同 同 同
同 同 同 同 同 同 同 同 同 同 同

▲三井物産船舶部

(神戸市海岸通三番)

一所有船舶 三〇隻 總噸數 九五、六四二噸
部長代理 古川虎三郎
部長代理 小島泉秀吉

【附 錄—職員錄—】

部長代理 余光造  
 庶務掛主任 田代憲  
 總務掛主任 余語秀  
 社船掛主任 小泉吉  
 近海掛主任 中野進  
 遠洋掛主任 山形豐  
 調查掛主任 橋本一治  
 勘定掛主任 小泉文雄  
 △三池派出員首席 宮木健治  
 △東京出張員首席 木村岩五  
 △小樽派出員首席 中澤禮三  
 △大連派出員首席 中澤尚次  
 △上海派出員首席 御幡尚次  
 △香港派出員首席 加川泰一  
 △倫敦派出員首席 佐々木周次  
 △沙府派出員首席 中西次郎

▲三菱商事船舶部

(東京丸之内)  
 一所有船舶 五隻 總噸數 三三、〇二九噸  
 部長 早川茂三  
 副部長 東條吉之助

▲山下汽船株式會社

(神戸市榮町二丁目)  
 一資本金 貳千萬圓 (全額拂込済)  
 一所有船舶 一五隻 總噸數 六六、四〇六噸  
 主船係主任 細谷平舒  
 庶務係主任 大松六  
 會計係主任 出田富吉  
 營業係第一科主任 谷田敏夫  
 同 第二科主任 中尾方一  
 △神戸事務所長 山口彰  
 同所長代理兼近海係主任 山小忠  
 同所長代理兼遠洋係主任 吉守太  
 同 會計係主任 小穴實  
 △小樽在勤員首席 水澤嘉一  
 △若松在勤員首席 藤原信男

▲太平洋海運株式會社

(神戸市京町)  
 一資本金 二、六六六、六五〇圓  
 拂込額 一、一六六、六五〇圓  
 首席常務取締役 石田貞二  
 常務取締役 廣田貞  
 取締役 伊地知彦  
 同 伊藤長藏  
 同 伊藤野六  
 同 高橋權太  
 同 市橋稻吉  
 同 藤田清磨  
 同 藤田銀次  
 同 藤田清次  
 同 藤田清磨  
 監督課長(兼) 役 藤田清磨

同 監 查 役 山 下 太 郎  
 同 監 談 役 村 上 豐 作  
 同 相 談 役 村 上 豐 作  
 同 經 理 部 長 福 本 省 藏  
 同 營 業 部 長 田 中 正 之  
 同 參 事 長 磯 村 賀 雅 之  
 同 秘 書 長 內 田 敬 三  
 同 社 船 監 督 長 川 崎 玄 二  
 同 船 船 監 督 長 勝 久 保 直 治  
 同 遠 洋 課 長 大 久 保 賢 治  
 同 近 海 課 長 八 幡 屋 春 太 郎  
 出納課長兼計算課長 坪 井 俊 三  
 庶務課長 潮 井 文 一  
 △東京支店長 松 尾 恒 四 郎  
 △大阪支店長兼香港支店長 御 手 洗 定 八 郎  
 △門司出張所主任 遠 藤 盛 彌  
 △臺灣支店長 辻 本 正 春  
 △基隆出張所長 兵 頭 忠 市  
 △高雄出張所主任 井 上 忠 之 助  
 △哈爾濱出張所主任 立 川 巖 介  
 △大連支店長心得 鶴 木 健 造  
 △上海支店長心得 平 賀 享 三

【附 錄—職員錄—】

【附 錄—職員錄—】

社 船 課 長 村 上 秀 次  
庶 務 課 長 齊 藤 雄 三  
營 業 課 長 牛 見 保 太  
會 計 課 長 藤 澤 茂

▲辰馬汽船株式會社

(西宮市本町)

一 資 本 金 五 百 萬 圓 (全額拂込濟)  
一 所 有 船 舶 一 六 隻 總噸數 六九、六四七噸

取 締 役 社 長 辰 馬 勇 治 郎  
取 締 役 淺 尾 豐 一 郎  
常 務 取 締 役 木 村 貞 二 郎  
同 福 井 真 太 郎  
同 川 野 真 太 郎  
同 山 尾 敬 次 郎  
同 川 野 宗 太 郎  
同 大 塚 茂 十 郎  
同 安 藤 秀 敏 直 三 郎  
同 壹 岐 敏 直 三 郎

▲東洋汽船株式會社

(東京丸ノ内)

一 資 本 金 八 百 拾 貳 萬 五 千 圓

常 任 監 查 役 岸 本 萬 三 郎  
同 監 查 役 岸 本 萬 三 郎  
同 人 事 課 長 (兼) 道 元 忠 右 衛 門  
同 庶 務 課 長 米 田 九 平 治  
同 計 理 課 長 杉 本 九 平 治  
同 秘 書 課 長 吉 田 憲 三 郎  
同 監 督 課 主 任 高 橋 平 次 郎  
同 技 術 師 杉 浦 昇 智 員 二  
同 運 輸 課 主 任 星 田 智 員 二  
同 調 度 課 長 欠 欠 員 員  
同 會 計 課 長 欠 欠 員 員

▲明治海運株式會社

(神戸市明石町三二)

一 資 本 金 五 百 萬 圓 拂込額 四 百 萬 圓  
一 所 有 船 舶 七 隻 總噸數 三二、六三七噸

取 締 役 社 長 大 石 七 茂 郎  
同 取 締 役 倉 澤 弘 信 郎  
同 同 東 田 勇 之 助 郎  
同 同 深 田 敬 憲 郎  
同 監 查 役 吉 弘 素 郎

【附 錄—職員錄—】

一 所 有 船 舶 一 〇 隻 拂込額 五 百 六 拾 八 萬 七 千 五 百 圓  
總噸數 五八、三七二噸

取 締 役 社 長 淺 野 總 一 郎  
專 務 取 締 役 淺 野 真 三 郎  
常 務 取 締 役 高 橋 勇 三 郎

▲岸本汽船株式會社

(大阪市西區南堀江通五丁目)

一 資 本 金 壹 千 萬 圓 (全額拂込濟)  
一 所 有 船 舶 五 隻 總噸數 二一、八二二噸

取 締 役 社 長 岸 本 兼 太 郎  
常 務 取 締 役 岸 本 鑑 之 助 郎  
同 取 締 役 米 田 五 兵 衛 一 郎  
同 同 岸 本 壽 太 郎  
同 同 同 小 間 瀨 盛 作 一 郎

▲廣海商事株式會社

(大阪市西區江之子島東之町)

一 資 本 金 五 百 萬 圓 (全額拂込濟)  
一 所 有 船 舶 九 隻 總噸數 三五、八五一噸

取 締 役 社 長 廣 海 二 三 郎  
同 取 締 役 廣 海 四 郎  
同 專 務 取 締 役 橫 山 彦 太 郎  
同 取 締 役 長 谷 川 太 郎  
同 監 查 役 高 橋 達 太 郎

▲勝田汽船株式會社

(神戸市仲町二七)

一 資 本 金 壹 千 九 百 萬 圓 (全額拂込濟)  
一 所 有 船 舶 七 隻 總噸數 二九、〇九七噸

取 締 役 社 長 勝 田 銀 次 郎  
同 取 締 役 村 田 彌 太 郎  
同 專 務 取 締 役 多 田 輔 二 郎  
同 同 守 屋 定 治 郎  
同 同 同 村 瀨 麒 一 郎

同 課 長 河 原 大 森 伯 長 太 馨

【附 録—職員録—】

監査 加藤喜太郎  
△東京出張所 菅富雄

▲帝國汽船株式會社

(神戸市仲町二七)

一資本金 壹百萬圓 (全額拂込済)  
取締役 勝屋利雄  
同 森茂太郎  
同 小川善太郎  
同 森本準一  
監査 河本清一  
配船課 森本清一  
經理課 小川善太郎  
監督課 河本清一  
△東京出張所 川上光源  
△小樽出張所 内田光一  
△浦留出張所 河野九郎  
△哈爾濱出張所 月原修一  
△門司出張所 梶川增太郎  
△大連出張所 福永俊一

▲日本共同汽船株式會社

(東京丸ノ内)

一所有船舶 七隻 總噸數 三七、七四三噸

△龍王汽船株式會社

一資本金 拾萬圓

一所有船舶 三隻 總噸數 一七、二七八噸

取締役社長 橋本喜造  
取締役 西本正次  
同 川瀬俊次  
同 松岡信男  
監査 小松家熊藏  
同 役

▲柴林商船株式會社

(室蘭市海岸町)

一資本金 壹百五十萬圓 (全額拂込済)  
一所有船舶 一一隻 總噸數 二四、五二六噸

専務取締役 栗林徳一  
常務取締役兼東京支店長 栗林友二  
取締役 小林立三郎  
同 鈴木清三郎  
同 笠井宗次郎  
同 中澤宗太郎  
同 水梨岩太郎  
同 北村勝太郎  
同 同 役  
同 同 役  
同 同 役

【附 録—職員録—】

取締役社長 久原房之助  
常務取締役 亀井秀一  
同 津村弘造  
同 松本松造  
同 寶來市茂  
同 小島竹幡司  
同 飯島幡司

▲日本汽船株式會社

(神戸市播磨町十七番)

一資本金 壹千萬圓

取締役社長 田村市郎  
専務取締役 津村秀司  
常務取締役 飯島維彦  
同 竹内三三  
同 田村三三  
監査 二見松三  
支配人 松三

▲橋本汽船株式會社

(營業所 神戸市海岸通二丁目)

一資本金 參百七拾五萬圓  
一所有船舶 六隻 總噸數 一四、七七八噸

△神戸出張所長

柚木正男

▲嶋谷汽船株式會社

(神戸市前町十八)

一資本金 參百萬圓 (全額拂込済)  
一所有船舶 一七隻 總噸數 三三、二三九噸

取締役社長 嶋谷武次  
常務取締役 嶋谷俊一  
同 富中多一郎  
同 森重喜作  
同 高木喜代助  
同 嶋谷俊一郎  
同 熊井彦一  
同 島中隆輔  
同 見常恒槌

▲樺太汽船株式會社

(營業所 東京丸ノ内)

一資本金 八百萬圓 拂込額 貳百八拾八萬圓  
一所有船舶 六隻 總噸數 二五、二六四噸

社長 大川平三郎  
副社長 田中榮三郎  
常務取締役 藤田好三郎

【附 錄—職員錄—】

同 小田桐忠 治  
 同 白石元治 郎  
 同 長谷川太郎 吉  
 同 大川義雄 郎  
 同 岡崎久次 郎  
 同 小西喜兵衛 郎  
 同 鈴木鐵太郎 實  
 同 田澤鐵一 衛  
 同 熊澤義一 衛  
 同 立川義一 衛  
 同 皆川良吉 一

▲北海道炭礦汽船株式會社

(東京市日本橋區本町二丁目)

一 資本金 七千萬圓  
 拂込額 四千參百六拾七萬五千圓  
 一 所有船舶 五 隻 總噸數 一〇、八六一噸

取締役會長 團 琢 磨  
 專務取締役 磯 村 豊 太 郎  
 常務取締役 赤 羽 克 己 郎  
 同 櫻 山 幸 雄 郎  
 同 櫻 山 幸 雄 郎

▲共立汽船株式會社

(東京市日本橋區本町二丁目)

一 資本金 五百萬圓  
 拂込額 貳百七拾五萬圓  
 一 所有船舶 一〇 隻 總噸數 二二、三二六噸

取締役會長 磯 村 豊 太 郎  
 常務取締役 加 藤 主 計 郎  
 同 赤 羽 克 己 郎  
 同 古 藤 德 三 郎  
 同 加 藤 慶 三 郎  
 同 平 藤 德 三 郎  
 同 小林 雄 一 郎  
 同 神原 圓 一 郎

總務主任 三 上 健 三

▲株式會社 中村組

(神戸市明石町三二)

一 資本金 貳百萬圓 (全額拂込済)  
 一 所有船舶 八 隻 總噸數 一四、三八五噸

取締役社長 中 村 精 七 郎  
 常務取締役(海外旅行中) 堀 井 源 治 郎  
 同 馬 淵 麟 治 郎  
 同 富 永 収 藏 郎  
 同 的 場 新 治 郎  
 同 三 浦 榮 吉 郎  
 同 今 村 榮 吉 郎  
 同 湧 川 正 記 郎  
 同 村 尾 富 太 郎  
 同 中 村 富 太 郎  
 同 高 橋 辰 次 郎  
 同 谷 川 辰 次 郎  
 同 田 阪 興 一 郎

▲松岡汽船株式會社

(營業所 神戸市播磨町一七)

一 資本金 貳百萬圓 拂込額 壹百萬圓

【附 錄—職員錄—】

一 所有船舶 七 隻 總噸數 二八、四二三噸

取締役社長 松 岡 潤 吉 郎  
 同 馬 場 泰 造 郎  
 同 綾 田 正 雄 郎  
 同 山 田 正 雄 郎  
 同 寺 內 英 治 郎  
 同 寺 內 英 治 郎  
 同 福 屋 武 治 郎  
 同 松 本 武 治 郎  
 同 江 渡 市 衛 門 郎  
 同 小 林 了 二 郎  
 同 金 田 興 一 郎

▲谷商船株式會社

(小樽市色内町六丁目廿九)

一 資本金 壹百萬圓 (全額拂込済)  
 一 所有船舶 四 隻 總噸數 一五、七〇〇噸

取締役社長 板 谷 宮 吉 郎  
 同 板 谷 順 助 郎  
 同 松 本 富 藏 郎  
 同 八 木 康 之 介 郎  
 同 西 川 幸 太 郎  
 同 岩 澤 辰 一 郎



【附 錄—職員錄—】

△黑姬汽船合資會社

一所有船舶 一隻 總噸數 四、六九七噸  
無限責任社員 板谷宮吉  
有限責任社員 松本富藏  
同 柴野仁吉  
同 八木康之介

▲岡崎汽船株式會社

(神戸市浪花町)

一資本金 壹百萬圓 (全額拂込済)  
一所有船舶 一四隻 總噸數 二一、三二九噸  
社長 岡崎忠雄  
常務取締役 片野雄二  
營業課長 井上寧  
船務課長 松下幾太郎  
經理課長 植下幾太郎  
文書課長 安達喜美

▲攝津商船株式會社

(大阪北區宗是町大阪ビル)

一資本金 貳百萬圓 拂込額 五拾萬圓  
一所有船舶 一二隻 總噸數 一九、五六二噸

取締役社長 山本源吉  
常務取締役 山本利吉  
取締役 宗像半助  
監査役 山本富助  
同 高柴門兵衛

▲沙河汽船株式會社

(營業所 神戸市榮町二丁目八四)

一資本金 貳拾五萬圓 (全額拂込済)  
一所有船舶 二隻 總噸數 一〇、八五一噸

△福洋汽船株式會社

一資本金 貳拾五萬圓  
一所有船舶 二隻 總噸數 四、二四一噸

△橋本汽船合名會社

一資本金 拾五萬圓  
一所有船舶 一隻 總噸數 六八八噸  
代表取締役 橋本辰二  
取締役 田邊淺市  
同 橋本和太  
同 橋本秀八  
同 監査役 高木末次郎

【附 錄—職員錄—】

專務取締役 野村治一  
同 岸本鑑之助  
同 阿部克太郎  
同 米田豐治  
同 伊賀歌吉  
主事 小松熊太郎

▲原田汽船株式會社

(大阪北區中之島四丁目)

一資本金 貳百萬圓 拂込額 百七拾萬圓  
一所有船舶 七隻 總噸數 一八、五二〇噸  
專務取締役社長 原田六郎  
取締役 長崎佐太郎  
同 津村嘉吉  
同 岩中松之助  
同 淺見又藏  
同 武田貞之助  
同 監査役 川畑竹馬  
△青島支店長

▲山本商事株式會社

(大阪市港區南安治川通二丁目)

一資本金 壹百五十萬圓 (全額拂込済)  
一所有船舶 五隻 總噸數 一七、九八五噸

▲山本汽船株式會社

(大阪市南區安堂寺橋通一丁目)

一資本金 貳百萬圓 拂込額 百五十萬圓  
一所有船舶 四隻 總噸數 一六、七八八噸  
社長 山本藤助  
同 山本繁藏  
同 西垣彦次郎  
同 監査役 金谷新吉  
支那人 菊地育郎

▲神戸商船株式會社

(神戸市海岸通二丁目)

一資本金 貳百五十萬圓 (全額拂込済)  
一所有船舶 四隻 總噸數 一五、六七六噸  
取締役社長 勝田銀次郎  
常務取締役 松本博邑  
同 取締役 福井拾市  
同 同 松井久男  
同 同 上四龜之助  
同 同 監査役 四井喜一郎

【附 録—職員録—】

▲内田汽船株式會社

(神戸市仲町四五)

一資本金 貳百萬圓 (全額拂込済)  
 一所有船舶 四隻 總噸數 八、三五九噸

取締役 三原美男  
 専務取締役 八木貞次  
 同 山本三治郎  
 同 三木一太郎  
 同 内田誠太郎  
 同 窪田四郎  
 同 三益一太郎  
 同 山本三治郎  
 同 西口庄治  
 同 瀬山治郎  
 同 千葉幾治郎

監査役 相談部長 菅部長 監督部長 計算法主任 庶務主任  
 △東京出張員 主席

▲神戸棧橋株式會社

(神戸市東町)

一資本金 九百萬圓  
 一所有船舶 二隻 拂込額 七百七萬五千圓 總噸數 一〇、六八六噸

取締役社長 南郷三郎  
 常務取締役 中山晋

取締役 神代郁之進  
 同 五代龍一  
 同 渡邊貫一  
 同 島田保一郎  
 同 田中伊市  
 同 瀧川伊之助

▲内外汽船株式會社

(營業所 神戸市北長狹通五丁目)

一資本金 六拾萬圓 (全額拂込済)  
 一所有船舶 五隻 總噸數 二一、六九五噸

取締役社長 新田仲太郎  
 専務取締役 佐藤甫  
 取締役 清水吹次郎  
 監査役 森金次郎

△新田汽船株式會社  
 △北洋汽船株式會社

▲大福汽船株式會社

(神戸市北長狹通五丁目八)

一資本金 七拾五萬圓 (全額拂込済)  
 一所有船舶 四隻 總噸數 一四、九一三噸

監査役 友岡義徳

▲八馬汽船株式會社

(西宮市久保町)

一資本金 壹百萬圓 (全額拂込済)  
 一所有船舶 三隻 總噸數 九、五五七噸

一資本金 參百萬圓  
 一所有船舶 一隻 總噸數 四、五八九噸

取締役社長 八馬兼介  
 常務取締役 八馬安二  
 取締役 上杉右利衛門  
 同 宮地新松  
 同 早瀬太郎三郎

監査役 友岡義徳

▲東和汽船株式會社

(神戸市海岸通二丁目)

取締役 福原芳次  
 同 大久保武  
 同 福原精一  
 同 大澤不盡  
 同 弘中嘉市  
 同 大久保治郎  
 同 榑崎壽衛

監査役 榑崎壽衛

一資本金 五拾萬五千圓 (全額拂込済)  
 一所有船舶 一隻 總噸數 二、一一三噸

△大連東和汽船株式會社

一資本金 貳百萬圓  
 一所有船舶 三隻 總噸數 九、六一五噸

△昭榮汽船株式會社

一資本金 拾貳萬五千圓  
 一所有船舶 一隻 總噸數 三、〇八三噸

取締役社長 菊地吉藏  
 専務取締役 戸田實  
 取締役 松下太郎  
 同 丸谷勝次

【附 録—職員録—】

▲合資會社 佐藤商會

(東京丸ノ内海上ビル)

一資本金 參拾萬圓 (全額拂込済)  
 一所有船舶 四隻 總噸數 一五、三〇五噸

無限責任社員 佐藤正男  
 △小樽支店  
 △神戸出張所

【附 錄一職員錄一】

▲原商事株式會社

(大阪市西區江戶堀北通一丁目)

一資本金 五百萬圓 拂込額 百貳拾五萬圓  
 一所有船舶 六隻 總噸數 一四、九九五噸

專務取締役 原 萬一助 郎  
 取締役 柴田 常三郎  
 同 (支配人) 江濱 輝三  
 同 高島 勘一  
 同 柴田 眞二  
 同 江濱 傳兵衛  
 同 高島 勘一  
 同 船船課長 長崎、福岡、神戸、永興  
 △出張所

▲三上株式會社

(神戸市海岸通三丁目)

一資本金 壹百萬圓 拂込額 貳拾五萬圓  
 一所有船舶 三隻 總噸數 九、二九九噸

取締役 三上 清一郎  
 同 林田 七郎  
 同 伊藤 武治郎  
 一資本金 五萬圓  
 △北支那汽船株式會社

▲町田汽船株式會社(大連)

一資本金 貳拾萬圓 拂込額 拾萬圓  
 一所有船舶 一隻 總噸數 五、四四四噸

△瑞鳳汽船株式會社(本社内)

一資本金 五萬圓 (全額拂込済)  
 一所有船舶 一隻 總噸數 九九九噸

取締役社長 町田 愛治郎  
 取締役 橋本 一治  
 同 奥田 末枝  
 同 長田 正男  
 監査役 長田 正男

▲豊彦汽船株式會社

(大阪市西區立賣堀北通四丁目)

一資本金 三隻 總噸數 一三、九〇〇噸

取締役社長 高畑 豊次郎  
 專務取締役 石崎 彦五郎  
 取締役 高畑 銀次郎  
 監査役 森儀 三郎  
 △營業所 大阪市港區大正橋西詰ミドリ商會内

▲村尾汽船合資會社

【附 錄一職員錄一】

一所有船舶 二隻 總噸數 九、一八九噸

營業部長 田中 又平  
 及遠洋主任 打浪 章正  
 近海主任 篠崎 謙二  
 社船主任 大野 嘉壽助  
 會計主任 長谷川 嘉壽助  
 △大阪支店長

▲武庫汽船株式會社

(兵庫縣武庫郡御影町)

一資本金 拾萬圓 拂込額 五萬圓  
 一所有船舶 四隻 總噸數 一三、〇五七噸

專務取締役 石田 好種  
 取締役 嘉納 治郎右衛門  
 同 嘉納 治兵衛  
 同 若林 與兵衛

▲株式會社 町田商會

(神戸市海岸通二丁目九)

一資本金 四拾萬圓 (全額拂込済)  
 一所有船舶 四隻 總噸數 九、二二四噸

△出張所 神戸市三宮町三丁目

(營業所 神戸市榮町四丁目)

一資本金 拾萬圓 總噸數 一、四九八噸

一所有船舶 五隻

社 長 植田 光敏  
 支配人 村尾 敏一  
 △基隆出張所主任 濱崎 定治郎

▲株式會社 濱根商店

(神戸市海岸通二丁目)

一資本金 壹百萬圓 總噸數 一、二、五七五噸

一所有船舶 五隻

取締役社長 濱根 岸太郎  
 取締役 小江 伊勢之助  
 同 森定 末太郎  
 同 西山 富五郎  
 同 田中 喜勢松

▲笠原商事株式會社

(大阪市西區西長堀南通三丁目)

一資本金 參拾萬圓 拂込額 七萬五千圓  
 一所有船舶 三隻 總噸數 一〇、二一五噸

社長 笠原 六三郎

【附 錄—職員錄—】

取締役 阿部克太郎  
同 益田好太郎  
監査 水島米次郎

▲株式會社 佐藤國商店

(神戸市海岸通二丁目)

一資本金 拾萬圓 (全額拂込済)  
一所有船舶 三隻 總噸數 九、二二一噸  
取締役社長 佐藤國一  
取締役 奈良崎三  
同 河上與三  
同 中村正巳  
監査 役

▲大信汽船株式會社

(營業所 神戸市海岸通二丁目)

一資本金 百貳拾五萬圓 拂込額 八拾七萬五千圓  
一所有船舶 三隻 總噸數 五、一三二噸  
社長 佐藤國一  
專務取締役 長尾景信  
取締役 坂口托平  
監査 役 谷口徳政

▲林汽船株式會社

(大阪市西區立賣堀北通六丁目)

一資本金 壹百萬圓  
一所有船舶 五隻 總噸數 九、四九七噸  
取締役會長 中尾直太郎  
取締役 甲賀卯吉  
同 寺西當治  
同 松元千代助  
同 山中福之助  
同 豐永政吉  
同 阿部克太  
同 林部進  
同 兼支配人  
監査 役

▲森平汽船株式會社

(大阪市西區新町南通四丁目)

一資本金 百貳拾萬圓 (全額拂込済)  
一所有船舶 三隻 總噸數 六、二九九噸  
取締役社長 森平藏  
專務取締役 朝田源造

▲荻布海商株式會社

(富山縣高岡市中川原町)

常務取締役 田中仁吉  
取締役兼支配人 岩橋保次郎  
監査 役 武田藏之助

▲萬成汽船株式會社

(東京市日本橋區平松町加島ビル)

一資本金 貳拾五萬圓  
一所有船舶 二隻 總噸數 八、四一八噸  
取締役社長 野中萬助  
專務取締役 成宮金三郎  
取締役 北村勝文  
監査 役 澤野銀藏

▲酒井汽船株式會社

(小樽市稻穂町東七丁目)

一資本金 五拾萬圓 (全額拂込済)  
一所有船舶 五隻 總噸數 一九、八五五噸  
社長 酒井正七  
專務取締役 酒井秀次  
取締役 酒井安藏  
監査 役 酒井廣忠

▲右近商事株式會社

(大阪市西區西長堀北通五丁目)

一資本金 貳百萬圓 拂込額 百五拾貳萬五千圓  
一所有船舶 二隻 總噸數 八、六〇四噸  
社長 右近權左衛門  
常務取締役 早瀬寛二  
取締役 右近和作  
同 右近福次郎  
監査 役 武田貞之助  
△出張所 小樽、裡里、清津

▲田中汽船鑛業株式會社

(大阪市北區空町一丁目)

一資本金 五拾萬圓 (全額拂込済)  
一所有船舶 三隻 總噸數 九、七三二噸  
取締役社長 田中省吾

【附 錄—職員錄—】

【附 錄—職員錄—】

▲下村汽船株式會社

(大阪府北區中之島大阪ビル)

一 資本金 壹百萬圓  
 一 所有船舶 二隻 總噸數 一一、三一〇噸  
 社 長 下村耕次郎  
 專務取締役 高橋武造  
 取締役 市橋稻吉  
 監査役 阿部喜八

▲靱商船株式會社

(大阪府西區靱南通日清ビル)

一 資本金 五拾萬圓 拂込額 參拾七萬五千圓  
 一 所有船舶 五隻 總噸數 一〇、九四三噸  
 社 長 金澤仁兵衛  
 取締役 宮本義衛  
 同 取締役 金澤丑之助  
 監査役 金澤仁作

▲橋谷株式會社

(神戸市下山手通六丁目)

一 資本金 拾萬圓

同 同 同 同  
 津田百次郎  
 林田合藏  
 菅谷世鋺  
 何世鋺

▲吾妻汽船株式會社

(神戸市榮町三丁目)

一 資本金 參拾五萬圓 (全額拂込済)  
 一 所有船舶 四隻 總噸數 一一、一三九噸  
 取締役社長 草場茂一  
 取締役 佐藤得三郎  
 同 取締役 草場アヲ  
 監査役 河野久太郎

▲小野汽船株式會社

(神戸市海岸通二丁目)

一 資本金 貳拾萬圓 (全額拂込済)  
 社 長 小野駿一  
 專務取締役 辻野清  
 取締役 坪根五藏  
 監査役 林五藏

【附 錄—職員錄—】

一 所有船舶 四隻 總噸數 一二、六一九噸

同 同 同 同  
 橋谷己之吉  
 橋谷貞廣  
 橋谷

▲株式會社阿部商會

(神戸市京町七六)

一 資本金 拾萬圓  
 一 所有船舶 四隻 總噸數 八、一五五噸

△阿部濱崎株式會社

一 資本金 貳拾萬圓  
 取締役社長 阿部信一  
 同 取締役 阿部舉一  
 同 取締役 阿部平一  
 監査役 越智彌七

▲菅谷株式會社

(神戸市元町三丁目)

一 資本金 拾貳萬五千圓 (全額拂込済)  
 一 所有船舶 四隻 總噸數 一〇、七六六噸  
 取締役(代表) 菅谷雄平

▲洞海汽船株式會社

(若松市東海岸通一丁目)

一 資本金 四拾萬圓  
 一 所有船舶 三隻 總噸數 一〇、一六八噸  
 取締役社長 吉田磯吉  
 專務取締役 森田啓藏  
 取締役 吉田俊次  
 同 取締役 須佐作次  
 監査役 中島繁太郎

▲野口汽船株式會社

(神戸市仲町十五ビル)

一 資本金 壹百萬圓  
 一 所有船舶 二隻 總噸數 六、四八七噸  
 專務取締役 野口徳太郎  
 取締役 野口銀平  
 同 取締役 箕林三雄  
 監査役 諸井經雄

▲田中商事株式會社

(大阪府北區小松原町)

【附 録—職員録—】

一資本金 五拾萬圓 (全額拂込濟)  
一所有船舶 三隻 總噸數 七、七八四噸

社 長 田 中 末  
取 締 役 成 川 圭  
同 監 査 役 宮 田 幸 平  
同 監 査 役 海 原 宏 文

△田中汽船合資會社(大連)

▲神戸汽船株式會社

(神戸市榮町通二丁目)

一資本金 壹百萬圓 (全額拂込濟)  
一所有船舶 二隻 總噸數 六、六六八噸

專 務 取 締 役 永 田 章  
取 締 役 關 口 高 次 郎  
同 同 伊 藤 則 三 郎  
同 同 阪 口 則 三 郎  
同 同 石 丸 英 一 郎  
同 監 査 役 芦 田 作 太郎

▲大家商事株式會社

(大阪市西區幸町通二丁目)

一所有船舶 一 隻 總噸數 五、二五〇噸  
代 表 取 締 役 田 中 卯 三 郎  
取 締 役 河 内 研 太 郎  
同 同 澤 正 治 郎  
同 監 査 役 田 中 清 一 郎

▲濱口汽船株式會社

(大阪市西區西長堀北通三丁目)

一資本金 壹百萬圓 (全額拂込濟)  
社 長 濱 口 駒 次 郎  
取 締 役 濱 口 卯 三 郎  
同 同 濱 口 廣 吉 郎  
常 任 監 査 役 濱 口 鹿 吉 郎

▲日之出汽船株式會社

(東京丸之内海上ビル)

一資本金 五拾萬圓 (全額拂込濟)  
一所有船舶 五隻 總噸數 六、九七四噸  
取 締 役 社 長 淺 野 泰 治 郎  
取 締 役 阿 部 吾 郎  
同 同 淺 野 八 郎  
同 同 金 子 喜 代 平  
同 同 長 井 喜 平

【附 録—職員録—】

一資本金 貳百萬圓 (全額拂込濟)  
一所有船舶 二隻 總噸數 五、二五二噸

社 長 大 家 七 郎 平  
取 締 役 小 倉 小 七 郎  
同 同 濱 田 鐵 次 郎  
同 同 增 澤 定 吉 勝  
同 監 査 役 登 藤 重 勝

▲株式會社 互光商會

(神戸市仲町四十五番地)

一資本金 五拾萬圓 (全額拂込濟)  
一所有船舶 一隻 總噸數 二、一〇〇噸

取 締 役 社 長 河 内 研 太 郎  
取 締 役 田 中 卯 三 郎  
專 務 取 締 役 千 浦 友 七 郎  
取 締 役 四 本 萬 二 郎  
同 同 四 本 俊 一 郎  
同 監 査 役 四 本 俊 一 郎

▲甲南汽船株式會社

(神戸市仲町四十五番地)

一資本金 拾五萬圓 拂込額 拾參萬五千圓

同 監 査 役 (常 任) 藤 堂 大 藏  
同 同 鈴 木 紋 次 郎  
同 同 鈴 木 源 次 郎  
同 同 淺 野 義 夫 郎  
同 同 淺 野 總 一 郎  
同 同 淺 野 良 三 郎  
同 同 淺 野 良 三 郎

▲大北汽船株式會社

(富山縣新湊町六渡寺)

一資本金 七萬五千圓  
一所有船舶 二隻 總噸數 五、〇六八噸  
取 締 役 社 長 竹 内 啓 三 郎  
取 締 役 谷 野 善 成 三 郎  
常 務 取 締 役 (神戶在勤) 竹 内 善 成 三 郎  
取 締 役 竹 内 善 成 三 郎  
取 締 役 竹 内 善 成 三 郎  
監 査 役 南 島 久 藏  
同 同 南 島 久 藏  
△出張所 神戸市明石町明海ビル

▲飯野汽船株式會社

(京都府中舞鶴町)

一所有船舶 六隻 總噸數 三、九五五噸  
社 長 飯 野 寅 吉  
取 締 役 飯 野 熊 吉

【附 錄一職員錄一】

同 監 查 役 花 野 田 健 一  
支 監 配 人 森 國 貫  
△神戶支店 神戶市榮町二丁目  
△大阪出張所 大阪市港區南境川町三丁目

▲海幸株式會社

(室蘭市海岸町)

一資本金 五拾萬圓  
一所有船舶 二隻 總噸數 二、八三六噸  
取締役社長 樽崎平太  
取締役 三宅憲治  
同 小林清  
同 倉崎一  
同 查 役 三宅廉七

▲岡田汽船株式會社

(鳥取縣境港)

一資本金 參百萬圓  
一所有船舶 六隻 總噸數 二、七四五噸  
社長 岡田庄吉  
專務取締役 岡田信吉  
常務取締役 渡邊英吉

監 查 役 松 下 專 次 郎  
相 談 役 米 谷 彌 太郎  
營 業 課 川 島 嘉 太郎  
司 船 兼 庶 務 課 中 村 俊 三  
會 計 課 里 見 壽 榮  
△神戶出張所長(兼) 岡 田 信 吉  
同 營 業 課 下 西 萬 吉  
同 會 計 課 門 永 正 堯  
△元山出張所主任 權 田 正 堯

▲日下部汽船株式會社

(神戸市明石町三一)

一資本金 壹百萬圓 (全額拂込済)  
一所有船舶 三隻 總噸數 三、八七七噸  
代表取締役 日下部久太郎  
取締役 日下部彌三郎  
同 堀 文 治  
同 查 役 宮 田 彌 助  
△東京支店長 山 腰 直 一

▲朽木商事株式會社

(若松市海岸通)

取締役(代表) 宇 田 友 四 郎  
同 宇 田 耕 一 郎  
同 查 役 溝 淵 辨 助  
小 栗 松 三 郎

▲大和汽船株式會社

(大阪市西區北堀江通四丁目)

一資本金 五拾萬圓 (全額拂込済)  
一所有船舶 二隻 總噸數 七、五四七噸  
取締役(代表) 溝 淵 辨 助  
同 岡 栗 松 三 郎  
同 查 役 小 栗 快 三 郎  
小 川 堅 始

▲池田商事株式會社

(大阪市北區中之島七丁目)

一資本金 壹百五十萬圓 (全額拂込済)  
一所有船舶 四隻 總噸數 七、〇九六噸  
取締役(代表) 柳 木 順 作  
同 柳 木 嘉 郎  
同 長 嶺 信 治  
同 小 松 悅 次 郎  
同 查 役 柳 瀬 鴻 平

▲白洋商船株式會社

(大阪市西區北堀江通四丁目)

一資本金 壹百萬圓  
一所有船舶 四隻 總噸數 四、一〇〇噸  
社長 池 田 鹿 三 郎  
常務取締役 池 田 隆 保  
同 池 浦 喜 八  
同 查 役 池 田 喜 八

一資本金 五百萬圓 拂込額 貳百七拾五萬圓  
一所有船舶 二隻 總噸數 三、六〇〇噸  
專務取締役 山 口 誠 一  
同 柴 田 楠 一  
同 查 役 間 人 茂 一

▲神港汽船株式會社

(神戸市播磨町)

一資本金 五拾萬圓 (全額拂込済)  
一所有船舶 二隻 總噸數 三、五二九噸

【附 錄一職員錄一】

【附 録—職員録—】

監 査 役 田中 幾太郎

▲日成海運株式會社

(神戸市明石町明海ビル)

一 資本金 拾五萬圓 (全額拂込済)

一 所有船舶 一隻 總噸數 二、〇一二噸

取締役社長 助野 長次郎  
取締役 三宅 寛三郎  
同 小林 省三郎  
同 大島 恒二郎  
同 大村 久太郎  
同 大野 慶五郎  
會計庶務掛 角野 良一  
運貨掛 又野 良一

▲葵汽船合資會社

(神戸市榮町四丁目)

一 資本金 五萬五千圓 (全額拂込済)

一 所有船舶 三隻 總噸數 二、三七八噸

代表社員 大石 光太郎

▲千歳汽船株式會社

(大阪市南區安堂寺橋通一)

一 所有船舶 一隻 總噸數 二、三二三噸

△東海汽船株式會社

△昭和汽船株式會社

取締役社長 辻村 芳太郎  
取締役 辻村 善治郎  
專務取締役 増田 勝藏  
監査役 島津 靱次郎

▲海運汽船合資會社

(函館市仲濱町一六)

一 所有船舶 三隻 總噸數 三、五九三噸

代表社員 谷 徳太郎  
常務 西村 忠一  
監査 近江岸 辨之助

▲合資會社 清水船舶部

(神戸市榮町四丁目)

一 所有船舶 二隻 總噸數 七、七一噸  
代表社員 清水 喜太郎

▲鹿兒島商船株式會社

(鹿兒島市築町九)

【附 録—職員録—】

一 資本金 參拾五萬圓 (全額拂込済)

一 所有船舶 二隻 總噸數 二、二九七噸

取締役 山本 繁藏  
同 野間 信吉  
同 金谷 信二  
同 西垣 彦隆  
同 妹尾 資

▲相澤汽船部

(神戸市榮町二丁目)

一 所有船舶 三隻 總噸數 三、七六〇噸

代表者 相澤 岩吉  
プロカー部 三科 梯造

▲名村汽船合資會社

(大阪市港區難波島)

一 資本金 五拾萬圓

一 所有船舶 二隻 總噸數 四、二二七噸

代表社員 名村 源之助

▲株式會社 日神海運商會

(神戸市前町十八)

一 資本金 壹百萬圓

一 所有船舶 二隻 總噸數 二、二二三噸

取締役社長 久米田 新太郎  
取締役 山下 榮助  
同 稻松 貞一郎  
同 田中 慶次郎  
同 村上 吉太郎

▲佐渡商船株式會社

(新潟縣兩津町字夷)

一 資本金 貳拾五萬圓

一 所有船舶 二隻

取締役社長 古川 長四郎  
專務取締役 伊藤 芳圓  
取締役 鈴木 治一  
同 河野 治一  
同 嵐城 治吉  
同 佐野 忠吉  
支配人 仲川 十右衛門

▲日本タンカー株式會社

(東京丸ノ内丸ビル)

一 資本金 壹百萬圓



【附 録—職員録—】

一所有船舶 二隻 總噸數 一五、〇〇〇噸  
社長 岸本正治  
取締役 兒玉嘉惠  
監査役 猪飼九兵衛

▲都汽船株式會社

(東京丸ノ内郵船ビル)

一資本金 拾貳萬五千圓  
一所有船舶 二隻 總噸數 一、六七〇噸  
取締役 進藤紫郎  
監査役 山村三郎  
相談役 川崎源三郎

▲日魯漁業株式會社

(東京丸之内丸ビル)

一資本金 四千萬圓  
一所有船舶 九隻 總噸數 一三、二〇〇噸  
取締役會長 堤清六郎  
專務取締役 檀野禮次郎  
常務取締役 塚常次郎

造船會社

▲三菱造船株式會社

(東京市麴町區八重洲町一)

一資本金 五千萬圓 拂込額 參千萬圓  
取締役會長 濱田彪  
常務取締役 岩崎秀太郎  
取締役 斯波孝四郎  
取締役 武越楫重  
取締役 舟好重道  
取締役 三好重道  
取締役 阿部政次  
取締役 德大寺則三  
取締役 伊藤藤松  
取締役 武藤松次  
同 郷古松  
同 木村久壽彌  
同 串田萬藏  
同 青木菊雄  
同 三宅川百太郎  
同 永原伸太郎  
技 正 元良信太郎

【附 録—職員録—】

取締役 鍋島三三  
同 兼支配人 吉富一  
同 兼事業部長 三浦良次  
常任監査役 眞藤慎太郎  
監査役 阿部秀太  
經理課長 エフエスブリス  
庶務課長 米津喜九郎  
營業課長代理 伊東眞五郎  
秘書 宮城一男  
△函館出張所所長(兼務) 北村敬  
同 事業部長(同) 平原男  
同 總務部長(同) 眞藤常次郎  
同 秘書 外山源治

顧問 松岡均  
技術顧問 鹽田泰平  
總務課長兼會計課長 田中正  
營業課長 武藤松  
囑託長 郷古  
△長崎造船所 長(兼) 松長規一郎  
所長 河合俊太郎  
副所長 元良信太郎  
同 原喜代三  
同 岡崎剛  
同 登原剛  
同 片岡祥一  
同 吉田佳一  
同 岩崎勤一  
同 桑田一  
同 西島久重  
同 元島久重  
同 佐々木新太郎  
同 田島丈夫  
庶務課主任 松岡均  
會計課主任 鹽田泰平  
營業課主任 田中正  
材料課主任 武藤松  
職工課主任 伊藤藤松  
運輸課主任(兼) 郷古松  
船型試驗場場長(兼) 木村久壽彌  
材料實驗場場長 串田萬藏  
營繕主任 青木菊雄



【附 録―職員録―】

同造兵設計部長  
兼造兵工作部長  
同造機工作部長  
製鋸工場所長  
同助役  
飛行機工場所長  
同助役  
△製鋸工場 神戸市脇濱町三丁目  
△飛行機工場 神戸市東尻池大竹二  
同各務原出張所 岐阜縣各務原  
△東京出張所 東京丸ノ内郵船ビル

▲株式會社 大阪鐵工所  
(大阪市此花區櫻島南之町)

一資本金 壹千貳百萬圓 拂込額 壹千五拾萬圓  
取締役會長專務取締役  
取締役兼支配人

顧問 談役 問役

金	山	中	原	阿	高	飯	津	布	江	實	宮	岡	森	藤	倉	會	庶	造	造	副	工
子	岡	橋	田	部	木	島	村	孝	川	敏	地	野	口	井	庫	計	務	機	船	船	場
文	順	武	六	嘉	清	幡	秀	太	夫	夫	康	雄	常	伊	課	課	課	課	課	課	課
作	郎	一	郎	八	吉	司	松	郎	武	夫	夫	人	太	助	長	長	長	長	長	長	長

同技師部長  
造船部長  
同設計課長  
同設計課長  
同設計課長  
同機部部長  
同機部部長  
同工作課長  
同工作課長  
同車輪部長兼同工作課長  
同設計課長  
同修繕部長兼工務部長  
船渠部長  
同工務部工場課長  
同管理課長  
同營業部部長  
同營業課長  
同營業課長  
同總務部部長  
同庶務課長  
同會計課長  
同會計課長  
同倉庫課長  
△因島工場 (廣島縣土生町)

池	内	石	山	森	佐	山	吉	大	井	中	原	田	生	阿	河	新	公	金	川	大	富	宮	西	中	小	笹	鶴	吉	由	市	忍	山	吉	澁	北	磯	磯	落		
田	藤	澤	下	脇	藤	本	田	谷	坂	村	原	野	野	部	上	庄	庄	村	子	川	子	屋	部	牧	田	松	子	橋	井	川	頂	田	田	谷	谷	邊	邊	合		
壽	義	義	孝	重	光	開	清			邦	得	得	梧	邦	實	實	實	村	村	村	村	正	忠	忠	正	松	子	文	鹿	準	誠	誠	誠	誠	與	與	與	助		
寬	彦	直	一	尾	藏	風	登	孝	郎	造	三	昇	一	彦	氏	實	實	實	實	實	實	實	實	實	實	實	實	實	實	實	實	實	實	實	實	實	實	實	實	實

【附 録―職員録―】

△築港工場 (大阪市港區船町)

△笠戶島工場 (山口縣笠戶島)

△彦島工場 (下關市外彦島町)

△東京事務所(東京市丸ノ内仲通十五號館)

次	所	工	工	造	造	工	倉	會	庶	造	造	副	工
長	長	長	長	長	長	長	長	長	長	長	長	長	長
佐	出	我	德	瀧	中	服	藤	森	岡	宮	實	江	布
渡	田	妻	永	山	村	部	井	口	野	地	敏	川	孝
卓	孝	聽	虎	政	近	勝	伊	常	雄	康	夫	武	郎

▲横濱船渠株式會社  
(横濱市長住町三)

一資本金 五百萬圓(全額拂込済)

取締役會長  
常務取締役

顧問 查役 役

同副部長  
業務部長兼工場課主任

同庶務課主任  
同材料課主任  
同會計課主任

△神戸事務所(神戸市播磨町一七)

池	内	石	山	森	佐	山	吉	大	井	中	原	田	生	阿	河	新	公	金	川	大	富	宮	西	中	小	笹	鶴	吉	由	市	忍	山	吉	澁	北	磯	磯	落	
田	藤	澤	下	脇	藤	本	田	谷	坂	村	原	野	野	部	上	庄	庄	村	子	川	子	屋	部	牧	田	松	子	橋	井	川	頂	田	田	谷	谷	邊	邊	合	
壽	義	義	孝	重	光	開	清			邦	得	得	梧	邦	實	實	實	實	實	實	實	實	實	實	實	實	實	實	實	實	實	實	實	實	實	實	實	實	實
寬	彦	直	一	尾	藏	風	登	孝	郎	造	三	昇	一	彦	氏	實	實	實	實	實	實	實	實	實	實	實	實	實	實	實	實	實	實	實	實	實	實	實	實

【附 錄—職員錄—】

大阪出張所主任 平賀 信雄  
 造船部長 波多野 友次郎  
 同 副部長兼第二工場主任 鴨井 仁喜太郎  
 同 副部長 常松 四郎  
 第一工場主任 淺倉 銀四郎  
 第三工場主任 近藤 丑三郎  
 第四工場主任 鈴木 武松  
 鑄造工場主任 岡中 敬三  
 造船設計主任 田原 智彦  
 同 副部長(兼務) 團智 幹三  
 同 副部長 土屋 藤丸  
 同 兼製罐工場主任 幸保 淺次郎  
 同 兼製罐工場主任 藤井 彌平  
 鑄造工場主任 加藤 仁三  
 銅工場兼鍊鐵工場主任 大江 塚辰三  
 電氣工場主任 井山 毅一  
 工具工場主任 土谷 壯太郎  
 造船設計主任 三宅 廉太郎  
 同 副部長 刈谷 秀雄  
 同 副部長 北宅 純一  
 同 副部長 三宅 秀太郎

同外業課主任 山田 久太郎  
 同 船渠工場主任 松下 長六郎  
 倉庫部長兼經理課主任 寺田 幹治  
 貨物課主任 高橋 正敏  
 △大阪出張所 大阪市北區宗是町大阪ビル

▲浦賀船渠株式會社

(東京丸ノ内海上ビル)

一 資本金 七百萬圓  
 取締役社長 今岡 純一郎  
 取締役 村上 彰三  
 同 淺川 益三  
 同 藤田 正三  
 同 竹內 昇次  
 同 近藤 宣次  
 同 椿下 龜三  
 同 山下 龜三  
 同 西園寺 龜次  
 同 牛原 英三  
 同 藤原 英三  
 顧問 渡邊 行太郎  
 △本店 支配人兼總務課長

營業課主任 清水 外次郎  
 建築課長 西谷 藤太郎  
 調查課主任 大野 重直  
 購買課長 瀧谷 英太郎  
 會計課長 戶倉 英太郎  
 △浦賀工場 (神奈川県浦賀町)  
 所長(囑託) 藤田 益三  
 工作部長 加藤 順三  
 同 船渠課長(兼) 加藤 順三  
 同 造船第一工場長 芝野 政一  
 同 造船第二工場長 杉山 盛治  
 同 船渠部長(囑託) 三原 貞次  
 同 機械部長 竹內 正三  
 同 機械工場長 町田 幸吉  
 同 鑄造工場長 鈴木 庄藏  
 同 製罐工場長 森田 直治  
 同 電氣工場長 石野 喜作  
 設計部長 小野 順暢  
 同 第一工作係長 眞砂 順暢  
 同 第二工作係長(兼) 小野 順暢  
 同 第一機械係長 小川 開三  
 同 第二機械係長 中村 五平  
 監查部長 神田 千穎

同 工作部係長 細見 久登  
 同 機械部係長(兼) 神田 福松  
 同 調查係主任 三橋 四郎  
 同 修理部長 副島 盛夫  
 同 修理工場長 增田 藤太郎  
 同 庶務部長 足立 盛夫  
 同 庶務係長 田口 武二  
 同 職工係長 小野 藤孝  
 同 經理課長 河野 泰助  
 同 經理課材料現品係長 牟田 義一  
 同 同材料記帳係長 重川 佐藏  
 同 同計算係長 瀧川 萬藏  
 同 同出納係長 益子 芳之  
 同 同守衛係長 金子 澤長  
 同 同營繕係主任 高橋 莊  
 同 同診療所長 遠山 繁介  
 △橫濱工場 (橫濱市神奈川區大野町)  
 所長(囑託) 近藤 昇次  
 技術部長 平原 義夫  
 總務課主任 原田 錄三  
 造船課主任 惠木 嘉三  
 機械課主任 遠藤 政一  
 會計係主任 野田 政一

【附 錄—職員錄—】



株式會社  
**大阪鐵工**  
 此花區櫻島南之町  
 鐵構 橋梁 車輛 造船

取締役會會長 專務取締役	津村 秀松
取締役支配人	飯島 幡司
取締役	高木 清吉
取締役	阿部 嘉八
監查役	原田 六郎
監查役	中橋 武一
相談役	山岡 順太郎

大阪市此花區櫻島南之町  
 本社工場  
 電話土佐堀 三〇〇〇  
 五七〇〇(5)(9)

大阪市港區船町  
 築港工場  
 電話櫻川 九〇四・四三三(2)

廣島縣御調郡土生町  
 因島工場  
 電話土生一(6)

山口縣豊浦郡彦島町  
 彦島工場  
 電話江ノ浦二二・四四

山口縣都濃郡笠戸島  
 笠戸島工場  
 電話弓松四七

東京市丸之内仲通一五號館  
 東京事務所  
 電話丸之内八六六(2)

神戸市播磨町一七  
 神戸出張所  
 電話三宮 一七二五・八七  
 一七市外專也(2)

【附 録—職員録—】

△大阪出張所 (大阪市北區宗是町大阪ビル)  
 監督(囑託) 淺川 彰 三

▲三井物産造船部

(本部 岡山縣日比町大字玉)  
 (支部 神戸市海岸通三番)

部長代理兼營業課長	鶴 飼 宗
造船設計課長	鈴 木 七
造船設計課長	岡 本 亨
造船工作課長	林 藤 實
造船工作課長	齋 藤 信
勘定掛主任	佐 藤 元
調査掛長	觀 世 野
病院掛長	鷹 野

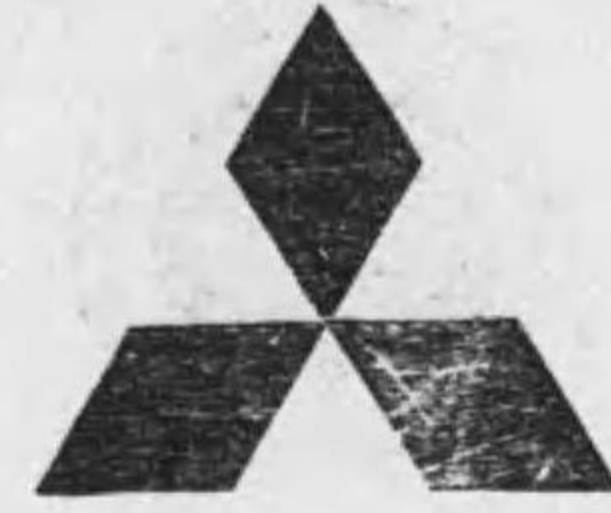
平 部 次 泰 一 理 三 繼 翰

▲株式會社 神戸製鋼所

(神戸市脇濱町一丁目)

一資本金 貳千萬圓(全額拂込済)  
 取締役社長 永安 晋次 郎  
 專務取締役 田宮 嘉右衛門  
 常務取締役 松尾 忠二  
 取締役 三上 英 果

同 兼會計課長	森 本 一
同 兼會計課長	遠 藤 壽
同 兼會計課長	前 田 清
同 兼會計課長	坂 井 邦
同 兼會計課長	會 我 祐
同 兼會計課長	平 田 保
同 兼會計課長	佐 々 木 義
同 兼會計課長	德 田 治
同 兼會計課長	淺 田 三
同 兼會計課長	土 屋 長
同 兼會計課長	楠 本 直
同 兼會計課長	高 橋 美
同 兼會計課長	天 野 榮
同 兼會計課長	平 野 吉
同 兼會計課長	三 上 英
同 兼會計課長	横 尾 龍
同 兼會計課長	浦 田 鐵
同 兼會計課長	神 保 敏
同 兼會計課長	鐵 砲 真
同 兼會計課長	中 垣 元
同 兼會計課長	春 日 季



# 三菱造船株式會社

## 目要品製

軍艦及各種船舶、船用及陸用ディーゼルエンジン、スチームエンジン、スチームタービン、各種汽罐、各種唧筒、火力及水力發電所設備一式、蒸汽竝電氣機關車、鐵塔鐵管類、其他諸機械、アールメタル、製家具、各種鐵物、打物

本店 東京丸の内

工場 長崎造船所 長崎市飽ノ浦  
神戶造船所 神戸市兵庫和田岬町  
彦島造船所 下關市外彦島町  
長崎兵器製作所 長崎市茂里町  
研究所 東京市本郷區駒込

## 船渠

第一船渠 長六二四呎 巾九〇呎 深二八呎  
第二船渠 長三四二呎 巾四八呎 深二六呎  
第三船渠 長四八五呎 巾五八呎 深二二呎

## 造船臺

第一船臺 長三四五呎  
第二船臺 長四〇〇呎  
第三船臺 長五〇〇呎  
第四船臺 長五〇〇呎  
第五船臺 長六〇〇呎



# 横濱船渠株式會社

## 營業課目

船舶の新造修理  
船渠及曳船業  
汽機汽罐の製作  
倉庫業

本社 横濱市長住町三番地  
倉庫部 横濱市緑町四番地  
大阪出張所 大阪中之島大阪ビル五階

營業課目

船 舶 汽 機 汽 罐  
 陸 上 諸 機 械 製 造 修 繕  
 建 築 用 鐵 骨 及 橋 梁 鐵 材 製 造 組 立  
 製 帆 及 綱 具 製 作  
 遭 難 船 舶 ノ 救 助、曳 船、貸 船



函館船渠株式會社

函館市辨天町八十八番地

電話(代表番號)三三三三〇番  
 電略(ト)又ハ(トク)

船渠架

乾 船 渠	長 五百十二尺
浮 船 渠	長 二百八十尺
引揚船架	長 二百二十五尺

營業種目

各種船舶建造及入渠修理、汽機汽罐並ニブアマイスター  
 ティーゼルエンチン製造及修理、唧筒類、鑄鐵製品、各種タンク  
 水壓鐵管鐵塔、橋梁、建築材料、其他鋼材材料工事一式

專賣特許

ブアマイスターアンドウエーン社型船用ティールエンチン製造



三井物產株式會社 造船部

本部並ニ  
 工場  
 神戸支部

岡山縣兒島郡日比町大字玉拾番地  
 電話玉一〇番・一一番・一三番  
 神戸市海岸通三番地  
 電話三宮  
 七三二番・二六六一番  
 七三三番・二六六二番  
 七三三番・二六六三番  
 七三三番・二六六四番

代理店

三井物產株式會社内外各支店並出張所

營業科目

各種船舶新造、修理並船渠業  
陸用船用汽機汽罐新造及修理  
橋梁鐵塔其他建築材料製作及諸鐵工業



木津川船渠株式會社

社長 南 楠 太郎  
專務取締役 島 本 熊 一郎

本社及工場

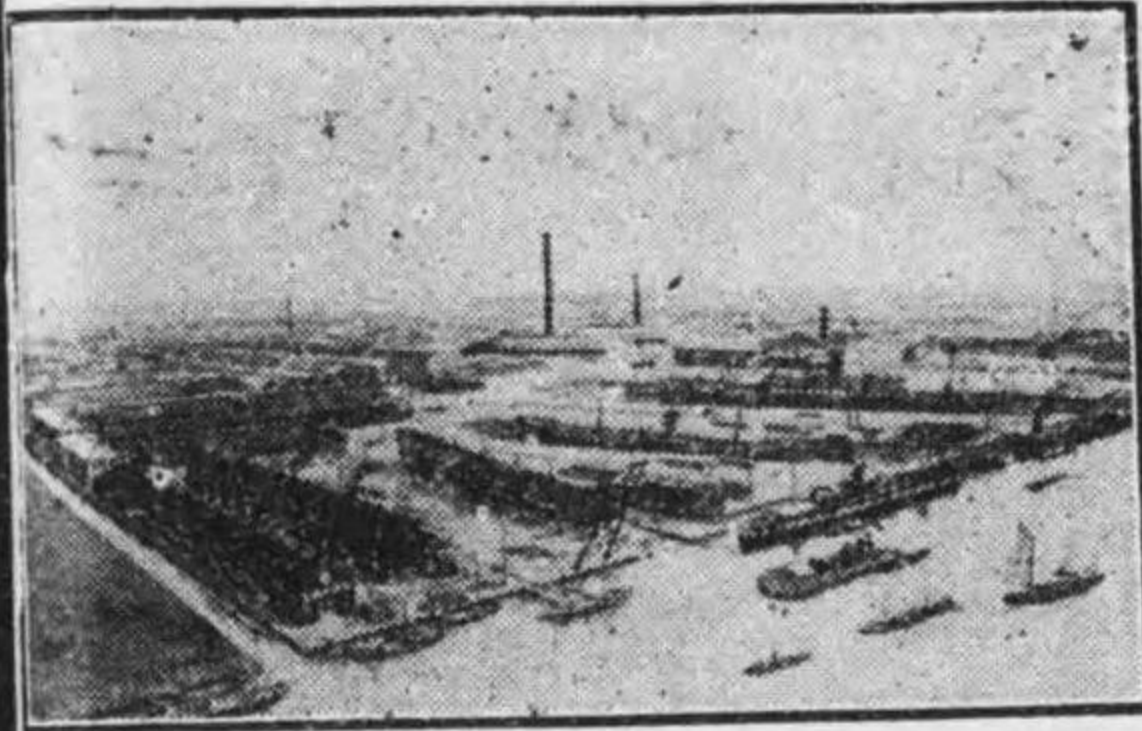
大阪市浪速區木津川町三丁目筋

神戶出張所

神戶市海岸通二丁目九番地

代理店

福岡縣若松市本町一丁目 霧島組  
小樽市南濱町五丁目一 久野回漕店



向島船渠株式會社

第一號 船渠

長 二九五尺  
幅 二四尺六寸  
深 一八尺

第二號 船渠

長 四一〇尺  
幅 五五尺  
深 一九尺五寸

取締役社長 濱 根 岸 太郎  
常務取締役 泉 次 郎

本社 尾道市對岸向島 電話(長)八七番・四三六番  
出張所 神戸市下山手通六丁目一六六 電話(長)元町一六五三番



# 船渠

全長 三三〇尺  
幅 四八〇  
水深 一五尺



# 佐野安船渠

大阪市住吉北區加賀屋町三三五  
電話櫻川一四二六番

沖小修理一般  
迅速丁寧  
修繕費實費

毎日港内をモーターボート二回（朝九時午后三時當所發）  
巡廻致居候間御用命の御方様は何卒「SSS」の  
信號を御揚げ相成度候尙電話にて御用仰付け被下候はば早  
速店員御差向け申上ぐべく候

起重機課長 鈴木顯三  
營業係主任 矢内兼治  
營業部附 本田正親  
△鳥羽電機製作工場（三重縣鳥羽町）  
電機部長兼工場長 小田島修三  
△門司伸銅工場（門司市小森江）  
工場長 南久壽象  
事務課長 宮崎晴吉  
工作課長 古知幸次郎

## ▲株式會社 淺野造船所

（横濱市鶴見區末廣町二丁目）

一資本金拂込額 貳千六百四拾九萬九千五百圓  
代表取締役社長 淺野總一郎  
常務取締役 鈴木紋次郎  
同 横山徳次郎  
同 陰山金四郎  
同 未兼 要  
同 淺野野良三  
同 淺野野八郎  
同 白石元治郎  
同 橋本梅太郎

【附 録—職員錄—】

監査役 淺野泰太郎  
顧問 金子喜代太  
同 岡部哲吉  
同 向井哲三  
同 市原伊三郎  
同 正木保治郎  
同 小西有造  
同 吉村秀一  
同 賀田正幸  
同 岡村正一  
同 大野昌夫  
同 中野潤一  
同 篠原昌一  
△船渠工場 横濱市神奈川區橋本町二丁目  
△東京出張所 東京丸ノ内淺野事務所内  
▲株式會社東京石川島造船所  
（東京市京橋區佃島）  
一資本金 參百萬圓（全額拂込済）  
専務取締役 澁澤正雄  
常務取締役 松村菊勇  
同 栗田金太郎  
同 田中煤吉



【附 錄 職員錄】

同 同  
支配人兼工場長  
技師 長  
營業部長  
船渠部長

本多 楠之助  
土生 信一  
向井 榮  
松本 喜六  
早川 喜四  
釜谷 傳四郎

▲村尾船渠合資會社

(大阪市住吉區北加賀屋町)

一資本金 五拾萬圓

代表社員  
技師 長  
工場 長

村尾 敏雄  
橋本 文敏  
永尾 熊藏

▲原田造船株式會社

(大阪市浪速區水津川町三丁目)

一資本金 壹百萬圓 拂込額 貳拾五萬圓

專務取締役  
取締役  
同 監 查 役

兵藤 嘉八  
阿部 清吉  
高木 六郎  
原田 寅五郎  
吉田 寅五郎

▲株式會社 新瀉鐵工所

(東京丸ノ内三菱廿一號館)

一資本金 四百萬圓

專務取締役  
常務取締役  
同 監 查 役

笹村 吉次郎  
長島 圭三郎  
橋本 圭三郎  
鍵富 誠三郎  
中山 忠太郎  
齋藤 庫東  
久須美 之助  
內藤 美馬  
池田 正久  
山田 八次郎  
鈴木 善春  
野口 廉平  
井上 彦朗  
品川 良彦  
山下 重男  
加藤 重男  
松浦 春吉  
加納 憲治  
仲谷 新治

新瀉工場造機部主任  
同 販賣部主任  
長岡分工場主任  
△大阪出張所主任  
△京城出張所主任

大淵 鐵五郎  
中山 禮儀  
渡邊 儀助  
久須美 泰治  
來山 源藏

▲滿洲船渠株式會社

(大連市濱町三番地)

一資本金 貳百萬圓

取締役社長  
常務取締役  
同 監 查 役

和田 敬三  
原田 正數  
市川 義之助  
船田 要之助  
關根 四男  
山根 勝雄  
酒井 清兵衛  
山元 喜二  
田村 陸士  
須原 坦

▲基隆船渠株式會社

(基隆市牛稠港)

【附 錄 職員錄】

一資本金 五拾萬圓 拂込額 貳拾五萬圓

專務取締役  
同 監 查 役

木村 久太郎  
近江 時五郎  
顏國 平  
原田 他  
後宮 信太郎  
原田 信太郎  
岸田 斧太郎  
佐藤 永吉  
都呂 須一  
隆

海上保險

▲東京海上火災保險株式會社

(東京丸ノ内)

一 資本金 參千萬圓(全額拂込済)  
 一 諸準備金 七千六百四拾九萬餘圓

取締役會長 木村林次郎  
 取締役 末延道成  
 取締役 平生三郎  
 取締役 桐島像一  
 取締役 間島萬藏  
 取締役 串田萬壽  
 取締役 木村久彌  
 取締役 鈴木祥枝  
 取締役 堀木祥達  
 支配人(兼) 鈴木祥枝  
 海上營業部 井爪次郎  
 火災營業部 今井榮次  
 損害査定部 橋本健一  
 同部 李家十郎  
 同部 小野十郎

總支配部  
 △大阪支店長  
 △神戸支店長

▲帝國海上火災保險株式會社

(東京市麴町區永樂町二丁目一〇)

一 資本金 壹千萬圓 拂込額 貳百五十萬圓  
 一 諸準備金 六百五十萬餘圓

社長 安田善五郎  
 副社長 岩崎恒三郎  
 常務取締役 長崎 男爵  
 取締役 古門林太郎  
 取締役 千々岩 善一  
 取締役 安田 善五郎  
 同部 大谷嘉兵衛  
 同部 南川 銑三郎  
 同部 中川 銑三郎  
 同部 安田 善次郎  
 同部 鹽川 惣八郎  
 同部 火災部 長

堀内 幸吉  
 原 幸造  
 小管 金造

海上保險  
 火災保險

運送保險  
 傷害保險

自動車保險

本社

大阪市北區堂島濱通二丁目(渡邊橋北詰)



大阪海上火災保險株式會社

電話 火 六八〇一・六八〇二・六八〇三  
 六八〇四・六九〇二・六九〇三

支店  
 出張所

東京、神戸  
 横濱、名古屋、福岡、金澤、仙臺、京城

創立明治二十六年  
 資本金 一千萬圓  
 積立金 六百五十五萬圓

東京市麴町區永樂町二丁目十番地



# 帝國海上火災保險株式會社

社長 安田善五郎

營業種類  
 海上保險  
 漁船保險  
 火災保險

支店 出外代理店  
 大阪、神戶、橫濱、名古屋、京都、福岡、倫敦、其他世界主要地  
 國內及殖民地內約一九〇〇箇所

備考  
 漁船保險ハ船舶保險ノ一種トシテ特ニ漁船ニ適應スル條件ヲ以テ漁業家ノ御便利ヲ御計リ致シマス  
 尚各種保險トモ多年ノ信用、經驗ノ下ニ誠實懇切ヲ旨トシテ取扱居リマス何卒御用命ヲ願ヒマス

經理部長 森田 無  
 調查部長 倉田 生  
 △大阪支店長 加納 出  
 △神戸支店長 小高 幾太郎  
 △橫濱出張所長 內藤 政康  
 △名古屋出張所長 名倉 靖之  
 △京都出張所長 三宅 朝吉  
 △福岡出張所長 北尾 治平

## ▲日本海上保險株式會社

(大阪市西區江戶堀上通一丁目)

一資本金 壹千萬圓 拂込額 貳百六拾五萬圓  
 一諸準備金 六百拾五萬餘圓

取締役社長 右近 權左衛門  
 同副社長 右近 和作  
 同常務取締役 右近 福次郎  
 同取締役 八十島 五郎右衛門  
 同取締役 八木 千之助  
 同取締役 川口 義宏  
 同取締役 中村 泰藏  
 同監査役 早瀬 完藏  
 同監査役 川畑 清一  
 同監査役 中山 惟一  
 同監査役 村上 美知造  
 同監査役 海上保險課長  
 同監査役 查定課長

【附 錄—職員錄—】

火災調查課長 中村 清三  
 會計課長 時久 龍太郎  
 庶務課長 原 彦太郎  
 △大阪支店長 石井 英祐  
 △東京支店長 八杉 良宗  
 △神戸支店長 平山 富太郎  
 △橫濱支店長 柴田 安正  
 △上海支店長 岡田 伊里喜  
 △名古屋出張所長 岡田 伊里喜  
 △福岡出張所長 川口 義宏  
 △金澤出張所長 太田 義宏

## ▲大阪海上火災保險株式會社

(大阪市北區堂島濱通二丁目)

一資本金 壹千萬圓 拂込額 貳百七拾九萬圓  
 一諸準備金 五百八拾萬餘圓

取締役社長 多羅尾 源三郎  
 同取締役 伊賀 歌吉  
 同取締役 喜多 又藏  
 同取締役 木村 清一  
 同取締役 松本 與一  
 同取締役 新庄 清一  
 同取締役 廣岡 久右衛門

【附 錄一職員錄一】

同 同 監 查 役  
 同上部長(兼)  
 火災部長  
 會計課長兼庶務課長  
 營業課長  
 船務係長  
 積荷兼再保係長  
 △東京支店長  
 同 次 長  
 △神戶支店長  
 △橫濱出張所長  
 △名古屋出張所長  
 △金澤出張所長  
 △九州出張所長  
 △仙臺出張所長  
 △京城出張所長  
 △倫敦出張所長  
 △上海出張所長  
 △天津出張所長  
 △京都出張所長

南 瀧 川 三 儀 作 郎  
 竹 原 友 三 郎  
 松 本 豐 次 郎  
 木 戸 秀 治 郎  
 中 山 行 都 郎  
 駒 田 三 郎  
 生 駒 琳 都 郎  
 小 島 末 治 郎  
 坂 本 樂 郎  
 岡 本 善 次 郎  
 北 本 善 次 郎  
 板 部 有 次 郎  
 杉 田 彌 久 郎  
 高 松 彌 久 郎  
 清 水 義 治 郎  
 井 上 松 義 郎  
 圓 城 孝 藏 郎  
 神 原 近 三 郎  
 林 原 近 三 郎  
 春 海 英 郎  
 大 谷 正 鏡 郎  
 大 崎 正 鏡 郎

▲神戸海上運送火災保險株式會社

一 資本金 壹千五百萬圓 拂込額 參百七拾五萬圓  
 一 諸準備金 九百貳拾七萬餘圓  
 取 締 役 社 長 岡 崎 忠 雄  
 取 締 役 常 務 取 締 役 長 三 木 三 郎  
 同 取 締 役 伊 藤 長 次 郎  
 同 取 締 役 吉 田 左 衛 門 郎  
 同 取 締 役 辰 馬 兼 太 郎  
 同 取 締 役 岸 本 兼 太 郎  
 同 取 締 役 百 崎 俊 雄 郎  
 同 取 締 役 小 島 豐 郎  
 同 取 締 役 芥 川 順 治 郎  
 同 取 締 役 小 曾 根 喜 一 郎  
 同 取 締 役 八 馬 兼 介 郎  
 同 取 締 役 菊 地 吉 藏 郎  
 同 取 締 役 山 内 卯 忠 郎  
 同 取 締 役 石 丸 忠 實 郎  
 同 取 締 役 川 島 松 是 郎  
 同 取 締 役 永 松 是 郎  
 同 取 締 役 黑 田 增 吉 郎  
 同 取 締 役 小 島 範 郎  
 同 取 締 役 須 藤 初 太 郎

▲大正海上火災保險株式會社

一 資本金 五百萬圓 拂込額 百貳拾五萬圓  
 一 諸準備金 四百拾萬餘圓  
 取 締 役 社 長 南 條 金 雄  
 取 締 役 常 務 取 締 役 飯 沼 剛 一 郎  
 同 取 締 役 三 井 高 光 郎  
 同 取 締 役 原 富 浩 太郎  
 同 取 締 役 齋 藤 富 浩 太郎  
 同 取 締 役 平 生 三 郎

出納課長專務取扱  
 △神戶支店長(兼)  
 同 助 役 伊 藤 慎 一郎  
 同 助 役 小 島 範 子 郎  
 △東京支店長 三 雲 勝 治 郎  
 同 助 役 加 瀬 谷 英 治 郎  
 同 助 役 北 村 國 吾 郎  
 同 助 役 田 中 省 作 郎  
 同 助 役 廣 瀬 俊 二 郎  
 同 助 役 小 比 加 重 秀 郎  
 △京都出張所長 森 平 重 平 郎  
 △橫濱出張所長 日 暮 錄 之 輔 郎  
 △福岡出張所長 山 本 易 太 郎

▲三菱海上火災保險株式會社

一 資本金 五百萬圓 拂込額 貳百貳拾五萬圓  
 一 諸準備金 六百五拾萬餘圓  
 取 締 役 社 長 各 務 錄 吉  
 取 締 役 常 務 取 締 役 長 岩 崎 小 彌 太 郎  
 同 取 締 役 串 田 萬 藏 郎  
 同 取 締 役 木 村 林 次 郎  
 同 取 締 役 瀨 村 下 政 雄 郎  
 同 取 締 役 奧 村 政 雄 郎

同 兼 支 配 人 監 查 役  
 同 取 締 役 永 井 又 二 郎  
 同 取 締 役 加 地 利 夫 郎  
 同 取 締 役 三 上 義 雄 郎  
 同 取 締 役 佐 原 良 藏 郎  
 同 取 締 役 大 木 貞 義 郎  
 同 取 締 役 佐 久 間 信 義 郎  
 同 取 締 役 廣 田 實 止 郎  
 同 取 締 役 矢 野 賞 次 郎  
 同 取 締 役 鳥 山 正 四 郎  
 同 取 締 役 岡 山 亮 吉 郎  
 同 取 締 役 濱 村 俊 藏 郎  
 同 取 締 役 北 村 兵 四 郎  
 同 取 締 役 石 黒 宗 一 郎

【附 錄一職員錄一】



【附 錄一職員錄一】

一諸準備金 拾六萬參千圓  
 取締役社長 尼崎伊三郎  
 常務取締役 中尾豐四郎  
 取締役 西川太太郎  
 同 牧本太太郎  
 同 清水榎太藏  
 同 大島市藏  
 同 監査役

▲辰馬海上火災保險株式會社

(兵庫縣西宮市)

一資本金 貳百萬圓 拂込額 五拾萬圓  
 一諸準備金 壹百六拾貳萬圓  
 取締役社長 辰馬吉左衛門  
 常務取締役 三宅新太郎  
 取締役 辰馬勇治  
 同 淺野宗太  
 同 川野宗太  
 同 辰馬卯一  
 同 大塚茂十郎  
 常任監査役 辰馬卯一  
 監査役 大塚茂十郎

▲日東海上火災保險株式會社

(神戸市海岸通二丁目)

一資本金 貳百萬圓 拂込額 五拾萬圓

▲大北火災海上運送保險株式會社

(東京市麴町區永樂町一丁目)

一資本金 四百萬圓 拂込額 壹百萬圓  
 取締役社長 中野金次郎  
 常務取締役 松崎久萬  
 取締役 中島久萬  
 同 山崎具清  
 同 岩倉具清  
 同 吉村佐平  
 同 官林伊勢吉  
 同 小林清一  
 同 小幡庄次郎  
 同 牧田庄次郎  
 同 三浦定之進  
 同 清光重造  
 同 犬塚慶一  
 同 鶴見愛之助  
 同 武田直正  
 同 山中直次郎  
 同 山田直次郎  
 同 中村猶次郎  
 同 加賀直三郎  
 同 大谷直義  
 同 小泉信四郎  
 同 仙臺支店長心得  
 同 名古屋支店長  
 同 監査役  
 同 兼支配人  
 同 庶務課長兼會計課長  
 同 業務課長兼運送海上課長  
 同 調査課長  
 同 東京課長  
 同 地方課長  
 同 大阪支店長  
 同 神戸支店長  
 同 九州支店長  
 同 小樽支店長  
 同 仙臺支店長心得  
 同 名古屋支店長

【附 錄一職員錄一】

一諸準備金 四拾貳萬餘圓

專務取締役 戶地實藏  
 取締役 菊地三吉  
 同 三木三郎  
 同 芦田作太郎  
 同 坂元榮太  
 同 關口高次郎  
 同 佐藤勇太郎  
 同 寺田喜三郎  
 同 本城次郎  
 同 北風太郎  
 同 高山市太郎  
 同 山崎助太郎  
 同 監査役  
 同 兼支配人  
 同 營業課長  
 同 經理課長  
 同 火災係主任  
 △東京出張所長  
 △大阪出張所長

▲攝津海上保險株式會社

(大阪市北區堂島濱通二丁目)

一資本金 貳百萬圓 拂込額 五拾萬圓  
 取締役社長 村田省藏  
 取締役 山田正躬  
 同 桂田蘇一  
 同 中山芳之助  
 同 白莊司  
 同 多羅尾源三郎  
 同 監査役  
 同 兼支配人  
 同 相談役

▲東明火災海上保險株式會社

(東京丸ノ内)

△橫濱支店長 千田進二  
 一資本金 壹百萬圓 拂込額 壹百萬圓  
 一諸準備金 五百五拾貳萬餘圓  
 取締役社長 各務謙吉  
 取締役會長 末延鐵太郎  
 同 川村鐵太郎  
 同 副島道正  
 同 柳原義光  
 同 柳原義光  
 同 加藤厚太郎  
 同 堀島厚太郎  
 同 堀島厚太郎  
 同 監査役  
 同 兼支配人  
 同 支配人  
 同 取締役社長  
 同 取締役  
 同 取締役  
 同 安田善五郎  
 同 長松篤五郎  
 同 小松篤五郎  
 同 南林爾

▲太平火災海上保險株式會社

(東京市麴町區永樂町二丁目)

一資本金 五百萬圓 拂込額 壹百貳拾五萬圓  
 取締役社長 安田善五郎  
 同 取締役  
 同 取締役  
 同 南林爾













【附 錄—職員錄—】

- △哈爾濱支店長(兼)
  - △天津出張所長
  - △青島出張所長
  - △上海支店長
  - △神戶出張所長(囑託)
  - △東京出張所長
  - △釜山支店長
  - △新義州出張所長心得
  - △元山支店長
  - △清津支店長
  - △雄基出張所長
  - △臺北出張所長
  - △基隆營業所
  - △高雄營業所
  - △浦鹽國際運輸支配人
- 剛崎虎雄 今井快雄 日野亮 小川勉 瓜生善四 白垣芳星 西原重太郎 堀本市助 宮原一茂 西本重太郎 的野三郎 內海五郎 立花正郎 佐藤真三

▲三菱倉庫株式會社 (東京丸之内)

- 一資本金 壹千萬圓
- 一所有倉庫 二五六棟 八四、六五九坪
- 取締役 岩崎小彌太
- 常務取締役 三橋信三

▲東神倉庫株式會社 (東京市日本橋區本革屋町)

- 一資本金 壹千五百萬圓
  - 取締役社長 三井壽太郎
  - 常務取締役 門野鍊八郎
  - 取締役 林健太郎
- 木村久壽彌太 串田萬藏 福田立雄 青木菊雄 加藤武男 福田立彦 前田文五郎 西崎政太郎 石山靜輔 佐々木哲二 明智木朗 江川時三郎 川崎金一 田中直助 矢部直彦

▲株式會社 住友倉庫

(大阪市東區北濱五丁目)

- 一資本金 壹千五百萬圓
- 一所有倉庫 二一九棟 四九、五一六坪
- 取締役社長 湯川寬吉
- 常務取締役 山本五郎
- 取締役 住友吉左衛門
- 取締役 草鹿丁卯次郎
- 同 八代則彥
- 同 小倉正恆
- 同 加納友之介
- 同 木島鐵三郎
- 同 笠原正吉
- 同 松本順吉
- 同 富田武彦
- 同 富田嘉六
- 同 衛藤嘉三
- 同 松田嘉三
- 同 細谷三郎
- 同 辻岡喜代次郎
- △道頓堀支店支配人
- △川口支店支配人
- △中之島支店支配人
- △本店支配人
- △副支配人

▲株式會社 杉村倉庫

(大阪市港區北福崎西ノ町)

- 一資本金 壹千四拾萬圓
- 取締役社長 谷口房藏
- 常務取締役 今西與三郎
- 取締役 清水榮次郎
- 同 菊池文吾
- 同 八代祐太郎
- 同 山田松次郎
- 同 松村原次郎
- 同 松村松次郎
- 同 常任監査役 野村治七
- 同 監査役 竹尾治右衛門
- △築港支店兼埠頭 松井孝長
- △事務所支配人 繁本又次郎
- △神戶支店支配人 高橋又次郎
- △東京支店支配人

▲川西倉庫株式會社

(神戸市兵庫川崎町)

- 一資本金 貳百貳拾五萬圓
- 一所有倉庫 八一棟 一八、〇六五坪

【附 錄—職員錄—】

【附 錄 一 職員錄 一】

川原西三  
藤原多龍  
川西清治  
井上治郎  
大井恒夫  
榎並充二  
西岡謙二  
相談課長  
營業課長  
日阪清鶴  
松

現場課長  
荷役課長  
會計課長  
庶務課長  
△神戸出張所長  
△大阪出張所長  
△名古屋出張所長  
△横濱出張所長  
小原田之助  
岩田外  
直井時親  
大井恒夫  
濱島恒松  
奧津市  
西脇一  
來二

船舶用品

株式會社 大阪製鎖所

(大阪府此花區春日出町上五丁目)

一資本金 參百萬圓  
取締役社長 古田敬平  
取締役兼支配人 木村七郎  
同 同 上田彌七郎  
同 同 下村耕次郎  
同 同 香月錠之助  
同 同 鹿子木彦三郎  
同 同 鈴木彌兵衛  
監查役 鈴木彌兵衛

顧問役  
文書長  
營業師  
技師長  
同 技師  
同 技師  
△横濱分工場長  
山岡良太郎  
山岡順三  
人見由次郎  
水田喜一郎  
竹井喜一郎  
平野松  
中野弘  
宮部光利

株式會社 大東塗料株式會社

(營業所 大阪中之島大阪ビル)

一資本金 拾五萬圓  
專務取締役 今村勇之助  
同 同 近藤滋吉  
同 同 山田真太郎  
同 同 下村耕次郎  
同 同 廣瀬滿正  
同 同 松尾義夫  
同 同 淺田徳則  
相談役 堀啓次郎  
△本社工場 兵庫縣尼崎市外小田村長洲

一資本金 貳拾萬圓  
取締役社長 須田信次  
同 同 石坂善藏  
同 同 志原重藏  
同 同 古保真重  
同 同 古保真重  
同 同 岡屋甚一  
同 同 上野月六郎  
相談役 杉野文六郎

株式會社 神戸塗料株式會社

(神戸市水笠通五丁目)

一資本金 五萬五千圓  
取締役社長 長堀啓一  
取締役兼支配人 阪井次郎  
同 同 後藤利彦  
同 同 山田孫一  
同 同 徳重三郎  
同 同 關谷忠萬  
同 同 監查役 駒田萬二郎

一資本金 貳拾五萬圓  
常務取締役 鈴木一巖  
同 同 取締役 鈴川貫三  
同 同 同 金行悅  
同 同 同 鈴木川  
△出張所 東京、大阪、神戸  
矢尻革二  
一資本金 五百萬圓  
▲日本ペイント株式會社  
(大阪府西淀川區北浦江)

株式會社 中國塗料株式會社

(廣島市吉島町)

株式會社 高田船底塗料製造所

(東京府下大崎町字下大崎三六五)

【附 錄 一 職員錄 一】





創業明治三十三年

無線電信機械  
無線電話機械  
製造販賣

陸軍省、海軍省、鐵道省  
逓信省、文部省、農林省  
指定工場



株式會社

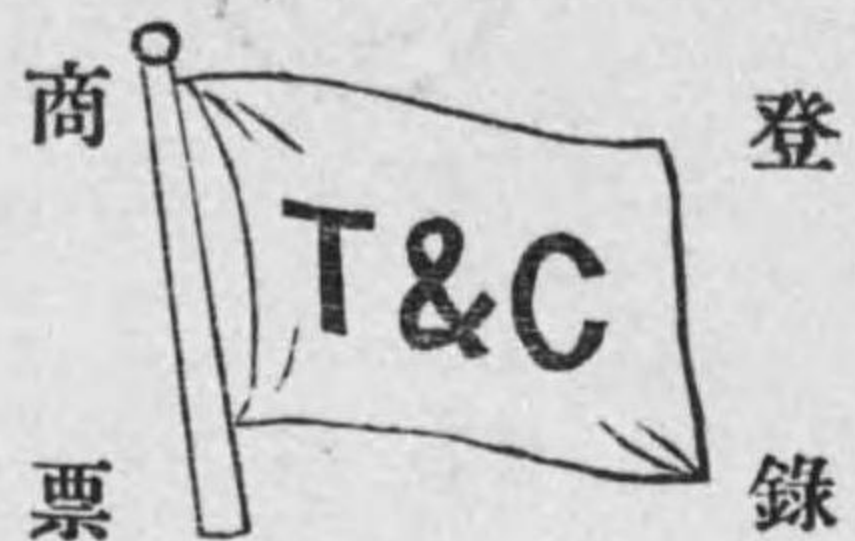
# 安中電機製作所

本社及工場 東京市外澁谷町伊達四番地  
電話高輪五二九九・五五六三・六一七七番

神戸營業所 神戸市榮町六丁目三番屋敷  
電話元町二八五・一八六〇番

橫濱出張所 橫濱市住吉町三五番地  
電話長者町四三七九番

海軍省御指定工場  
明治三十六年創業



## 營業品目

- 高田船底塗料第一號
- 高田船底塗料第二號
- 高田水線塗料
- 高田ボールドペイント(錆止)
- 高田木線塗料

株式會社

# 高田船底塗料製造所

本社 東京市外下大崎

出張所及代理店

- 大阪 神戶 橫濱 橫須賀 小樽
- 函館 門司 吳 舞鶴 佐世保
- 浦賀 長崎 大連

# 船底塗料

水貳壹  
線番番



- コツパーペイント(木船々底塗料)
- ホールドペイント(防 錆 塗 料)
- セクロン (各色) (鐵材防錆兼 木材防腐塗料)
- グラファイトペイ (絶 對 鐵 材 防 腐 塗 料)
- ント(各色)
- セ ト ラ(木材防腐防虫劑)
- シ ー ゲ ル(白蟻絶滅劑)

品質優良ニシテ價格低廉ナリ

日本郵船并ニ大阪商船ニ特約御使用ヲ願フノ外帝國陸海軍、岸本汽船、辰馬汽船、大阪鐵工所、横濱船渠、浦賀船渠其他汽船會社ニ多數御採用ヲ得ツ、アリ

グンデルビ阪大島之中阪大

# 大東塗料株式會社

番二三八一堀佐土話電

## 帝國海軍 水路部刊行 水路圖誌

### 日本郵船株式會社 販賣所

東京市麴町區永樂町一丁目一番地	日本郵船株式會社
横濱市海岸通三丁目十四番地	同 横濱支店
名古屋市中區天王崎町四番地	同 名古屋支店
神戸市海岸通り一丁目外一號及二號	同 神戸支店
大阪市西區川口町二十六番地	同 大阪支店
門司市門司字棧橋通一番地ノ一	同 門司支店
長崎市常磐町四番地	同 長崎支店
支那上海共同租界黃浦灘第三十一號	同 上海支店
大連市山縣通り百八十一番地	同 大連出張所
北海道函館市船場町十九番地	同 近海郵船株式會社函館支店
北海道小樽市手宮町三丁目十五番地	同 小樽支店
臺灣基隆街字會仔寮百二番地ノ一	同 基隆支店
朝鮮釜山府大倉町一丁目六番地	同 朝鮮郵船株式會社釜山支店

## 注意

御注文ハ最寄販賣所へ御用命被下度  
地方販賣所ニテ品切レノ節ハ其販賣所ヨリ東京本社ニ傳達可有之候

資本金壹千萬元



國際運輸株式會社

本社 大連市山縣通二百二十一番地

神戶出張所 神戶市明石町(明海ビル) 電話三宮二一七・二一八

營業課目

一、海陸運送及運送取扱營業  
 二、倉庫及保費營業  
 三、代辦及保費營業  
 四、委託運送ニ關係アル資金ノ供給營業  
 五、直接又ハ間接ニ運送ニ關係アル一切ノ業務  
 六、前各號ニ關聯スル一切ノ業務  
 七、

支店

出張所

大連 營口 奉天 安東 沙河鎮 鐵嶺 開原 四平街  
 洮南 通遼 長春 伯都訥 榆樹 双城堡 哈爾濱 穆家甸  
 安達 滿溝 昂昂溪 龍井村 天津 青島 上海 浦沙  
 釜山 草梁 統營 大邱 仁川 京城 平壤 新義州  
 元山 葛麻 咸興 清津 城津 會寧 上三峰 潼關鎮  
 雄基 臺北 基隆 高雄 東京 神戶



日本郵船株式會社



# 大阪商船株式會社

## 北日本汽船株式會社



本營出 社業張 樺小所 太樽森 大南真 泊濱岡

線名	寄港地	回数	備考
小樽泊居線	小樽、真岡、野田泊居、海馬島 每年一ノ日午後一時小樽出帆	冬三回	樺太廳命令
真岡直航線	小樽、真岡、野田、泊居、惠須取 每月一、六、日正午小樽出帆	夏六回	同
大泊直行知取線	大泊、知取 每月三、八、日正午小樽出帆	夏六回	同
函館安別線	西海岸國境迄各地行	夏四回	樺太廳命令
函館能登線	東海岸海豹島迄各地行	夏四回	同
小樽知取敷香線	榮濱、元泊、知取、內路、敷香 每水曜日正午小樽出帆	夏四回	同
伏木樺太線	滑川、魚津、新潟、小樽、大泊、 經由西海岸各地行	夏四回	同
函館真岡線	函館、小樽、大泊、真岡、本斗、 函館、武意泊	夏三回	同
大阪小樽西廻線	每(一、六)日阪神發、每(四、九)日關門發 每(二、七)日小樽發(冬季三、八、日)	月六回	夏季樺太延長 又樺太廳命令
東京小樽東廻線	每五、十、日京、濱發 每(一、六)日小樽發(冬季二、七、日)	月六回	夏季樺太延長
青森室蘭連絡線	青森、室蘭 (鐵道下船車) (連帶航路)	每日出帆	遞信省命令
稚内本斗連絡線	稚内、本斗 (鐵道下船車) (連帶航路)	夏季二回 冬季九回	樺太廳命令

KokuSai Line

# 國際汽船株式會社

本社 神戸市海岸通 八番地  
東京 東京市丸之内日本興業銀行ビル

海外出張所  
倫敦、紐育、沙市  
シドニー、ゼノア、漢堡

# 大 攝陽商船株式會社

大阪市南安治川國津橋詰

電話 西長  
一六六  
二三四  
三九九  
四六一  
五六六  
番  
振替大阪一二九八一番



# 山下汽船株式會社



# 川崎汽船株式會社

神戸市海岸通八番地

### 路航期定

- 一、北米線
- 一、紐育漢堡線
- 一、北海道上海臺灣線
- 一、羅府線
- 一、紐育伊太利線
- 一、大阪知取線
- 一、世界周航線
- 一、日本濠洲線
- 一、臺灣內地線
- 一、紐育ガルフ極東線
- 一、日本孟買線
- 一、朝鮮內地線
- 一、漢堡極東線
- 一、浦鹽廻航線
- 一、浦鹽日本線

### 出張所

- 倫敦
- 漢堡
- 東京
- 紐約
- セノア
- 臺北
- 沙市
- シドニー
- 函館
- 哈爾濱
- 浦鹽斯德

帝國汽船株式會社

神戸市仲町二十七番  
電話三宮二七一〇番

又 岸本汽船株式會社



# 嶋谷汽船株式會社

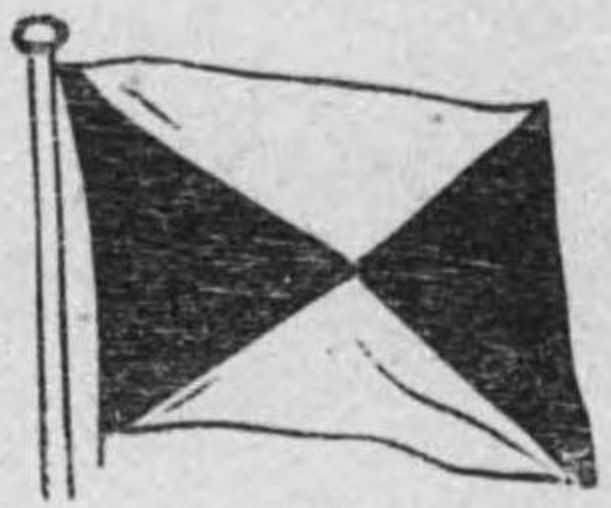
神戸市前町十八番地

出張所

小樽 伏木  
仁川 大連

擇捉丸 六、二五〇噸  
喜美丸 五、一〇八噸  
喜久丸 五、〇八五噸

神戸市海岸通二丁目



# 神戸商船株式會社

社長 勝田銀次郎  
常務取締役 松本博邑

日滿汽船 建久丸 八、〇八〇噸  
拔船平雄丸 一、五五〇噸



神戸市海岸通二丁目九番地

電話二宮 長四七五番

夜間用 元町長二四六五番  
葺合長四〇〇三番

株式會社

# 町田商會

社長 町田愛治郎

大連 町田汽船株式會社

大連市須磨町六番地

神戸市京町七十六番地

## 阿部濱崎株式會社

株式會社 阿部商會

社長 阿部信一

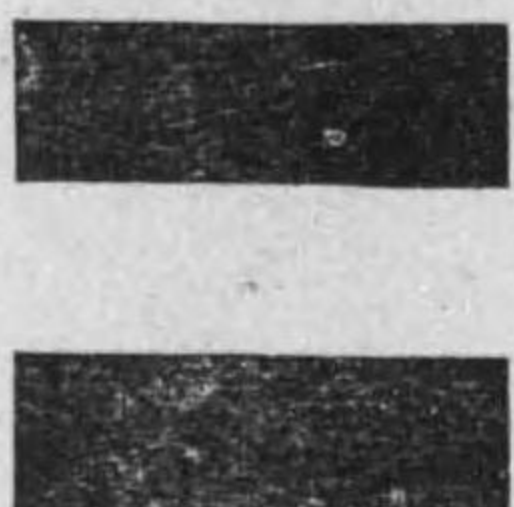
三河丸  
第三大信丸  
東州丸  
神吉丸



三井物産株式会社

船舶部

神戸市明石町三三三(明海ビル)



株式會社

中

村會社  
組

電話二宮  
八四三  
五六五  
三二九  
番番番

神戸市北長狹通五丁目八番地ノ壹

# 大福汽船株式會社

電話元町二四五番

社 報

五	大	主	大
洲	船	福	基
丸	丸	丸	丸
同	同	同	同
八、一、二噸	四、八、九噸	五、一、〇噸	五、四、〇噸

神戸市海岸通二丁目六

電話長三宮(七七)一七九六六番

株式會社

# 佐藤國商店

社長 佐藤國一

# 大連 佐藤國汽船株式會社

大連市山縣通二二二號地

最上丸	淀丸	佐賀丸	光明丸	石丸	鳳成丸	第二英丸	大速丸	高砂丸
三、一〇〇	三、四〇〇	三、七七〇	四、一〇〇	四、八五〇	三、九〇〇	三、七五〇	三、二五〇	四、二五〇



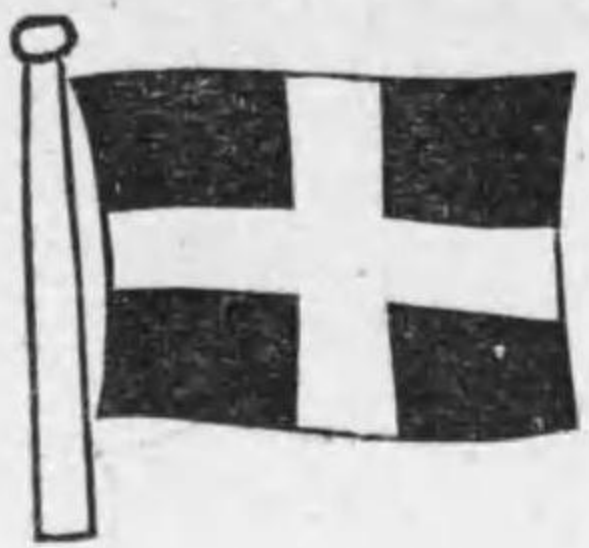
# 村尾汽船合資會社

福壽丸	福壽丸	海通丸	海通丸
二、三五〇	二、三五〇	二、一〇〇	二、一〇〇
そらち丸	そらち丸	久滿加多丸	久滿加多丸
二、二五〇	二、二五〇	一、八五〇	一、八五〇
上宮山丸	上宮山丸	垂水丸	垂水丸
一、九五七	一、九五七	一、〇五〇	一、〇五〇
鹽屋丸	鹽屋丸	双葉丸	双葉丸
一、一五〇	一、一五〇	八〇〇	八〇〇

第一船渠	全長	三三〇尺
渠口幅	四五尺	
水深	一四尺	
分工場	全長	三三〇尺
第二船渠	幅	四五尺
	水深	一三尺



# 村尾船渠合資會社



# 内田汽船株式会社

神戸市仲町四十五番地

電話三宮  
四一五  
三六三八  
二五  
三二二五

## 住所録

### 船主

□東京

芝區芝浦二丁目 五十嵐 與助  
 麴町區丸ノ内 日清汽船株式會社  
 同 同 日本海運株式會社  
 同 同 日本郵船株式會社  
 同 同 日本共同汽船株式會社  
 同 同 日魯漁業株式會社  
 同 同 日本石油株式會社  
 同 同 日本工船漁業株式會社  
 同 同 日本タンカー株式會社  
 西 同 北海炭礦汽船會社  
 北 同 海道炭礦汽船會社  
 東 同 洋汽船株式會社  
 東 同 海汽船株式會社  
 東 同 海運株式會社

丸ノ内 同  
 日本橋區小舟町 同  
 丸之内八重洲ビル 同  
 日本橋本革屋町 同  
 丸之内 同  
 京橋區北横町一六 同  
 丸ノ内 同  
 日本橋區吳服町四ノ一 同  
 丸ノ内 有樂館 同  
 日本橋區木挽町一〇ノ七 同  
 丸ノ内 同  
 日本橋區川瀬石町 同  
 京橋區南金六町 同  
 丸ノ内 同  
 日本橋區平松町 同

東京サルヴェーシ株式會社  
 千代田汽船株式會社  
 小倉石油株式會社  
 樽太汽船株式會社  
 河内 同  
 釜石鑛山株式會社  
 大洋漁業合資會社  
 大成漁業株式會社  
 大日本鹽業株式會社  
 袖浦汽船株式會社  
 津久 同  
 南洋郵船株式會社  
 久原鑛業株式會社  
 工藤 同  
 南洋實業株式會社  
 宇都宮 同  
 栗林商船株式會社  
 安田商船株式會社  
 萬成汽船株式會社

【附 録—住所録—】

【附 錄一職員錄一】

丸之内  
日本橋區本町  
丸ノ内海上ビル  
丸ノ内海上ビル  
丸ノ内  
日本橋區本町  
丸ノ内  
同  
同  
同  
同

旭石油株式會社  
共立汽船株式會社  
佐藤商會  
三陽  
近海郵船株式會社  
三井物產株式會社  
三菱商事株式會社船舶部  
都汽船株式會社  
昭和工船漁業株式會社  
日之出汽船株式會社

大阪

北區中之島七丁目  
西區江戶堀北通一  
西區西長堀北通二丁目  
北區中之島四丁目  
西區立賣堀北通六  
同 北堀江四丁目  
南區難波鹽河町  
北濱五丁目藤本ビル  
西區川口町  
港區大正橋西詰ミドリ商會内  
南區安堂寺橋通一丁目  
北區中之島宗是町

池田商事株式會社  
原商株式會社  
濱口汽船株式會社  
原田汽船株式會社  
林汽船株式會社  
白洋商船株式會社  
原田與平次  
東洋汽船株式會社  
東洋捕鯨株式會社  
豐彦汽船株式會社  
千歲汽船株式會社  
大阪商船株式會社

西區本田三番町  
西區幸町通二丁目  
同 靱南通日清ビル  
此花區櫻島  
港區中口町一  
西成區橋通  
西區西長堀南通三丁目  
北區小松原町  
同 空心町一丁目  
北區堂島濱通二  
西區本田三番町  
港區富島町  
港區難波島  
住吉區北加賀屋町  
此花區北安治川二丁目  
西區西長堀北通五  
東區道修町三丁目  
西區信濃橋日清ビル  
南區安堂寺橋通一丁目  
西區北堀江四丁目  
港區南安治川通二丁目  
港區南安治川通二丁目  
西區北堀江六丁目

尾崎汽船株式會社  
大家商事株式會社  
大家鐵工部  
小野商事合名會社  
川邊正信  
笠原商事株式會社  
田中商事株式會社  
田中汽船株式會社  
大信汽船株式會社  
田淵岩太郎  
根村汽船合資會社  
名村汽船合資會社  
村尾船渠合資會社  
宗像商事株式會社  
右近商事株式會社  
上野汽船株式會社  
靱商船株式會社  
山本汽船株式會社  
大和汽船株式會社  
山本商事株式會社  
山科川正禮藏

神戸

西區靱南通二丁目  
同北堀江上通四丁目  
西區本田通二丁目  
同 難波島二八  
西區土佐堀上通一丁目  
港區富島町  
港區石田町一三  
西區南堀江通五丁目  
港區富島町  
浪速區反物町  
北區中之島大阪ビル  
西區江ノ子島東ノ町  
西區新町南通四丁目  
港區南安治川通一  
北區中之島大阪ビル

矢吹船舶部  
藤友與平商店  
藤岡貞治市  
福井正治市  
帝國サルベージ株式會社  
尼崎汽船部  
相澤岩吉部  
岸本汽船株式會社  
共成合資會社  
鹽崎汽船部  
下村汽船株式會社  
廣海商事株式會社  
森平汽船株式會社  
攝陽商船株式會社  
攝津商船株式會社

榮町二丁目  
前町十四  
北長狹通五丁目  
播磨町一七  
明石町三二  
浪花町二七  
海岸通二丁目  
同  
前町一八  
浪花町五六  
海岸通二丁目  
仲町三五  
明石町三二  
仲町二七  
東川崎町  
海岸通八  
會下山町  
榮町二丁目  
榮町二丁目  
浪花町二六  
榮町二丁目  
北長狹通五丁目

橋本汽船合名會社  
二宮商店  
新田汽船株式會社  
日本汽船株式會社  
日成海運株式會社  
北州汽船株式會社  
東和汽船株式會社  
戶田商店  
東海汽船株式會社  
岡崎汽船株式會社  
小野汽船株式會社  
大關商會  
貝島商業株式會社  
勝田汽船株式會社  
川崎造船會社  
川崎汽船株式會社  
鍛冶米藏  
甲斐綠商店  
片野汽船合名會社  
桂野汽船會社  
田中汽船會社  
大福汽船株式會社

【附 錄一職員錄一】

海岸通三丁目  
榮町二丁目  
下山手通六丁目  
海岸通二丁目  
海岸通二丁目

乾合名會社  
岩田可盛社  
橋谷株式會社  
濱根商店  
橋本汽船株式會社

大福汽船株式會社

【附 錄—住所錄—】

海岸通 丁目  
浪花町五六  
榮町六丁目  
筒井通五丁目  
北長狹通五丁目  
同五丁目  
明石町三二  
海岸通二丁目  
榮町四丁目  
大谷町三丁目  
仲町四五  
山本通四丁目  
三宮町三丁目  
仲町三五  
蓮宮通四丁目  
兵庫切戸町  
楠町三丁目  
楠町四丁目  
榮町二丁目  
播磨町  
同  
榮町二丁目  
榮町四丁目

田島信太郎  
高辻榮太  
第一水産株式會社  
筒井清松  
内外汽船株式會社  
中野忠太郎  
中野村  
南洋礦業公司  
村尾汽船合資會社  
上地株式會社  
内田汽船株式會社  
植田光次郎  
武庫汽船株式會社  
野口汽船株式會社  
朽木清助  
楠本汽船株式會社  
山本佐次郎  
山本平三郎  
山下汽船株式會社  
松岡汽船株式會社  
町田商會船部  
福洋汽船株式會社  
富士汽船株式會社

海岸通八  
仲町四五  
明石町三二  
東町  
榮町二丁目  
海岸通二丁目  
脇濱町一丁目  
榮町二丁目  
明石町三一  
仲町二七  
榮町四丁目  
榮町四丁目  
西須磨字下今池  
京町七六  
同  
榮町二丁目  
海岸通三丁目  
海岸通二丁目  
中山手通七丁目  
榮町六丁目  
古湊通四丁目  
明石町三二

國際汽船株式會社  
興隆商會  
甲南汽船株式會社  
神戶汽船株式會社  
神戶商船株式會社  
神戶商船株式會社  
神戶商船株式會社  
興運汽船株式會社  
日下部汽船株式會社  
帝國汽船株式會社  
吾妻汽船株式會社  
葵汽船合資會社  
青木音松  
阿部濱崎株式會社  
阿部濱崎株式會社  
相澤賀繁  
雜賀繁  
佐藤國商  
佐藤國商  
相良信雄  
共同漁業株式會社  
明治海運株式會社

海岸通三丁目  
海岸通  
明石町一九  
戶場町三六  
播磨町一六  
同  
前町一八  
榮町四丁目  
榮町四丁目  
江戶町一〇〇  
中山手通  
海岸通二丁目  
榮町二丁目五〇  
元町三丁目  
仲町四五  
榮町四丁目  
兵庫縣西宮町  
同  
同  
同  
御影町  
明石郡垂水村

三井物產船舶會社  
鳴谷汽船株式會社  
神和汽船株式會社  
神和汽船株式會社  
昭和海運株式會社  
昭和海運株式會社  
鹽屋深澤事務部  
清水船務部  
平出商事株式會社  
平出商事株式會社  
日吉海運株式會社  
久榮商會  
管谷株式會社  
杉阪商店  
關口株式會社  
八馬汽船株式會社  
辰馬汽船株式會社  
加納文治  
合資會社英和商會

西川町  
船見町五四  
富岡町  
會所町六六  
仲濱町  
西濱町一五  
青柳町  
仲濱町  
船場町  
仲濱町一〇  
谷地頭町  
西濱町  
仲濱町  
仲濱町二六  
東濱町二  
幸町四  
辨天町

□小樽

長谷川藤三郎  
橋本捨次郎  
常盤汽船株式會社  
千島汽船株式會社  
小川合名會社  
和川權治郎  
海運汽船合資會社  
金森商船株式會社  
川口船部  
武富平作  
高橋善平  
成田勝太郎  
成田勝太郎  
山崎汽船株式會社  
山崎汽船株式會社  
增谷熊商會  
小谷熊商會

五百澤源太郎  
犬上慶五郎  
板谷商船株式會社  
今井作治

【附 錄—住所錄—】

函館市  
井上知一

【附 錄—職員錄—】

南濱町四丁目 北海郵船株式會社
色内町五丁目 大西 慎太郎
富岡町二丁目 高辻 榮太郎
南濱町三丁目 山崎 幸輔
山之上町 增田 久五郎
南濱町 山本 船部
色内町五丁目 松谷 忠藏
北濱町五丁目 藤山海運株式會社
北濱町五丁目 古谷 太吉
色内町六丁目 荒田 太吉
稻穂町東五丁目 佐藤商會 汽船部
稻穂町東七丁目 佐藤商會 汽船部
港町三一 株式會社 酒井商店
南濱町四丁目 木村 圓吉
新越汽船株式會社

北海道各地

天鹽國增毛町 丸一本間合名會社
後志國若内町 澤口 汽船鑛業會社
室蘭市海岸町 海幸株式會社
石狩國厚田郡厚田村 佐藤 與造
釧路市西幣舞 東海汽船株式會社

宮城縣鹽釜町 白石汽船株式會社
同 釜石 三陸汽船株式會社
和歌山市四番町 高橋合資會社
和歌山縣由良村 藤田 富藏
青森市濱町三九 東北商船株式會社
鳥取縣境港 岡田汽船株式會社
島根縣西郷町 隱岐汽船株式會社
山口縣宇部市 濱田 慎蔵
同 長府町 濱田 久七
下關市東南部町 田隆汽船合資會社
同 岬之町廿五 秋田 三一
同 外濱町 共同漁業株式會社
同 同字岡後地村 日本運輸汽船株式會社
同 同 野村 商會
廣島縣木ノ江町 (新盛舎) 兵藤正則
長井運輸合資會社
中 川 晃

四國

愛媛縣三津濱町 石崎汽船株式會社

【附 錄—住所錄—】

樺太

本州各地

樺太泊居郡大泊町 佐々木漁業株式會社
京都府中舞鶴町 飯野汽船株式會社
同 中區松重町 江口汽船株式會社
富山市惣曲輪 北陸汽船株式會社
富山縣東岩瀬町 馬場合資會社
伏木町湊町 伏木航運株式會社
同 同中 本郷伊吉郎
同 高岡市川原町 荻布海商株式會社
新湊町六渡寺 大北汽船株式會社
守山村 橋谷汽船株式會社
新潟市下大川前通七 增谷汽船株式會社
同 綠町 新鴻運送解株式會社
同 入舟町 新鴻運送解株式會社
同 上大川前通十二 片桐富寅三吉
直江津商船株式會社 大石油共同販賣所
中野忠太郎
大同商船株式會社

九州各地

宇和島市暨新町 宇和島運輸株式會社
越智郡波止濱町 株式會社八木本店
德島市堀裏町 阿波國共同汽船會社
高知市潮江 土佐同盟汽船株式會社
高知市 白井 鹿太郎
種崎町 青木 榮蔵
佐世保市常盤町九九 長崎海運株式會社
長崎市大村町 長崎本梅三郎
同 江戶町 松隆汽船合資會社
同 江戶町 澤山汽船株式會社
同 大浦町 九州汽船株式會社
同 玉江町 對馬商船株式會社
長崎縣嚴原町 朝日商會
佐賀市大字松原町 福岡日慶四郎
若松市東海岸通 栃木商事株式會社
同 同 洞海汽船株式會社
福岡縣西戶崎 博多灣鐵道汽船會社
小倉市紺屋町 鈴木 木かよ
福岡市千年町三丁目 九州商船株式會社
同 海岸通二丁目 長井運輸合資會社





私書函高雄局第拾貳號

臺灣高雄市新濱町一丁目一番地

高雄停車場前

電話 長三六番  
長三三八番  
長三二一番

海陸運送業  
勞力請負業  
船舶代理業  
其他代理業



日東商船組本店

振替口座臺灣二〇六番

支店

基隆、臺北、萬華、桃園、新竹、竹南、潭子、臺中、沙鹿、彰化、二水、南投、斗南、大林、嘉義、番子田、臺南、九曲堂、旗山、屏東、西勢、潮州、溪州、虎尾

出張所

四平、安平、海二八、船、陸二八、荷車、自動車等ノ小運送機關並ニ保管倉庫ヲ設備シ海陸運輸ノ連絡ニ遺算ナキヲ期セリ

社團法人 臺灣海事相談社理事

帝國海事協會檢查員囑託

ロイド・エーゼント囑託

海員協會事務取扱囑託

關本諄一郎

基隆市哨船頭一九七

同 加賀町三四  
山縣通二〇〇  
監部通  
加賀町  
公園町  
山縣通  
同 同 同  
同 同 同  
花園町五三

松本汽船部  
松浦靜夫  
極東公司  
共同汽船合資會社  
眞盛汽船株式會社  
南滿鐵道株式會社  
吾妻汽船合資會社  
北支那汽船株式會社  
日出汽船株式會社  
沙河汽船株式會社  
三木有三

海運業者

(船主ヲ除ク)

神戶

東出町一丁目九一  
榮町二丁目八四  
同 三丁目  
海岸通三日濠館  
京町一一

入江回漕店  
井上合資會社  
井田商店出張所  
井村事務所  
石橋商店

明石町三二  
榮町一丁目三榮組内  
海岸通三丁目  
榮町四丁目  
榮町二丁目  
下山町通五ノ四  
榮町二丁目  
同 三丁目  
同 五丁目  
明石町  
仲町内田ビル  
播磨町一七  
榮町二丁目  
元町三丁目  
榮町二丁目  
海岸通五丁目  
海岸通二丁目  
榮町三丁目  
海岸通二丁目  
榮町五丁目  
京町一三  
前町一七  
前町一四

岩元商會  
岩村商會  
板谷商會  
合資會社泉商會  
泉上船務部  
犬上船務部  
伊藤商會  
合資會社一進商會  
飯野商會  
池田事務所  
錨屋商會  
六甲商會  
播磨商會  
濱田善次郎商會  
林英吉商會  
林英吉商會  
橋本汽船ブローカー部  
原田商會  
日本郵船會社支店  
日本商工合資海運部  
新田商會  
日神海運商會  
二宮商會

【附 録—住所録—】

【附 錄—住所錄—】

中山手通二丁目 西川商會  
 海岸通二東和汽船内 西田商會  
 中山手通七丁目 西谷海運株式會社  
 海岸通三丁目 株式會社 西谷商店  
 前町一四 仁科商會  
 播磨町一六 帆足商店  
 元町三丁目 堀尾商店  
 榮町通二 土陽商店  
 海岸通一二 豐崎汽船株式會社  
 榮町四丁目 巴組神戶出張所  
 海岸通三丁目 富島組支店  
 榮町八〇 德島商店  
 榮町二丁目 友島商店  
 海岸通二丁目 栃木商會社出張所  
 海岸通三丁目 道森家商會  
 榮町二丁目 近森商會  
 明石町三二 朝鮮商工出張所  
 海岸通二丁目 小栗合資會社  
 榮町二丁目 大原商會  
 同 五丁目 岡田汽船出張所  
 海岸通二丁目 尾崎商會  
 榮町二丁目 小樽久野回漕店出張所  
 同 一丁目 同  
 海岸通五 海岸通五  
 榮町四丁目 榮町四丁目  
 明石町三二 明石町三二  
 播磨町一六 播磨町一六  
 海岸通二丁目 海岸通二丁目  
 榮町二丁目 榮町二丁目  
 同 二丁目 同  
 兵庫船大工町 兵庫船大工町  
 海岸通二丁目 海岸通二丁目  
 伊藤町一九 伊藤町一九  
 元町三丁目 元町三丁目  
 榮町二丁目 榮町二丁目  
 明石町三一 明石町三一  
 海岸通三丁目 海岸通三丁目  
 海岸通四丁目 海岸通四丁目  
 榮町 榮町  
 明石町三二 明石町三二  
 明石町三二 明石町三二  
 榮町四丁目 榮町四丁目  
 大久保合資會社 大久保合資會社  
 大阪商船會社支店 大阪商船會社支店  
 大原幾造商店 大原幾造商店  
 大野寺商店 大野寺商店  
 小野組運送部 小野組運送部  
 大濱組運送部 大濱組運送部  
 奧村商店 奧村商店  
 小田村商店 小田村商店  
 大森回漕株式會社 大森回漕株式會社  
 大平商店 大平商店  
 和田回漕商店 和田回漕商店  
 岡田商會 岡田商會  
 兼松商店 兼松商店  
 渡邊商店 渡邊商店  
 片山商店 片山商店  
 神戶日下部株式會社 神戶日下部株式會社  
 川口屋本 川口屋本  
 蘆野回漕商店 蘆野回漕商店  
 片野回漕商店 片野回漕商店  
 金野回漕商店 金野回漕商店  
 樺太汽船出張所 樺太汽船出張所  
 柏木合資會社 柏木合資會社

【附 錄—住所錄—】

海岸通二丁目 金森商船會社出張所  
 神戶貨物驛前 上組合資海運部  
 明石町三二 貝島松船部  
 榮町二丁目 加藤紫浪商會  
 仲町三五(十五ビル) 加藤寛道商會  
 海岸通二丁目 加藤千松商會  
 榮町二(日本海上ビル) 加藤商會  
 榮町三丁目 川田商會  
 海岸通二丁目 上西商會  
 三宮町三 橫瀨千里商會  
 明石町三二明海ビル 吉田耕二事務會  
 同 吉田事務會  
 仲町四五 吉田豐事務會  
 三宮町三丁目 吉田利一商店  
 京町八一 大洋海運株式會社  
 京町八一 大洋海運株式會社  
 海岸通英七番 大正回漕株式會社  
 兵庫嶋上町 大運組合資會社  
 榮町三丁目 大三商會出張所  
 同 二丁目 多田運輸會社  
 同 五丁目 太田社出張所  
 榮町二丁目 武本商會  
 東町一二七 大正運輸會社支店  
 仲町十五ビル 仲町十五ビル  
 榮町六丁目 榮町六丁目  
 元町三丁目 元町三丁目  
 榮町二丁目 榮町二丁目  
 海岸通二丁目 海岸通二丁目  
 三宮町三丁目 三宮町三丁目  
 榮町二丁目 榮町二丁目  
 海岸通三丁目 海岸通三丁目  
 明石町三二 明石町三二  
 仲町三五 仲町三五  
 中山手通六丁目 中山手通六丁目  
 仲町四五 仲町四五  
 元町三丁目 元町三丁目  
 明石町三二 明石町三二  
 京町八一 京町八一  
 海岸通二丁目 海岸通二丁目  
 海岸通三丁目 海岸通三丁目  
 明石町明海ビル 明石町明海ビル  
 海岸通二丁目 海岸通二丁目  
 榮町三丁目 榮町三丁目  
 同 二丁目 同  
 大連汽船出張所 大連汽船出張所  
 田村商會 田村商會  
 田邊商會 田邊商會  
 大信汽船出張所 大信汽船出張所  
 高砂商事株式會社 高砂商事株式會社  
 田中商會 田中商會  
 高木商會 高木商會  
 谷道商店支店 谷道商店支店  
 田本商會 田本商會  
 竹通商會 竹通商會  
 泰運商會 泰運商會  
 泰運商會 泰運商會  
 大北汽船出張所 大北汽船出張所  
 相五海運商會 相五海運商會  
 津田株式會社 津田株式會社  
 筒井商會 筒井商會  
 南洋郵船會社支店 南洋郵船會社支店  
 中村組支店 中村組支店  
 中島商會 中島商會  
 中村商會 中村商會  
 南村商會 南村商會  
 南村商會 南村商會

【附 録—住所録—】

播磨町一六  
東川崎町  
三宮町三丁目  
榮町二丁目  
海岸通二丁目  
元町三丁目  
海岸通二丁目  
海岸通二丁目  
榮町二丁目  
四町四二  
明石町三二  
同  
仲町三五  
海岸通三丁目  
前町一八  
海岸通三丁目  
下山手通六丁目  
榮町二丁目  
明石町三二  
仲町四五  
同  
京町八一

永津通運支店  
内國通運支店  
武庫汽船出張所  
武藤汽船出張所  
村木回漕店出張所  
宇都宮回漕店出張所  
内地山商會  
上地株式會社  
野呂商會  
栗林商船出張所  
熊谷回漕出張所  
山地汽船出張所  
山地四郎事務所  
山本市助事務所  
山本海運商會  
安川海運商會  
丸二海運商會  
丸加商會  
丸山商會  
增田力之助店  
前田事務所  
同

海岸通二丁目  
仲町三五  
前町十四番地  
熊内橋通五丁目  
海岸通二丁目  
中山手通六丁目  
明石町三二  
同  
同  
兵庫小間物屋町  
榮町二丁目  
海岸通二丁目  
榮町二丁目  
播磨町七  
明石町三二  
海岸通三丁目  
浪花町五八  
海岸通三丁目  
仲町四五  
明石町三二  
同  
榮六町丁目第一水産ビル  
榮町二丁目

藤田桑田商會  
扶桑太一事務所  
藤永太一事務所  
藤咲商會  
藤原商會  
福洋商會  
福島洋行出張所  
福岡商會  
小寺洋行支店  
金野商店出張所  
兒玉商店出張所  
後藤回漕出張所  
小藤林商會  
國際運輸出張所  
弘運商會  
小池商會  
後藤商會  
五光商會  
榎壽逸商會  
榎本商會  
榮和商會  
相生商會

同  
榮町三丁目  
下山手通五丁目  
播磨町一六  
海岸通二東和汽船内  
海岸通二丁目  
同  
元町三丁目  
海岸通一丁目  
前町十四  
日吉町五丁目  
榮町一丁目  
同  
浪花町二六  
明石町三一  
海岸通三丁目  
榮町四丁目  
榮町二丁目  
吾妻通三丁目  
海岸通  
兵庫崎上町  
海岸通四丁目  
三宮町一丁目

相澤プロカ一部  
足立商會  
安達商會  
淺香商會  
淺岡商會  
荒木良一商店  
尼崎汽船部出張所  
亞細亞海運株式會社  
旭商會  
愛國商會  
阜月商會  
三榮商會  
三星商會  
佐藤商會  
澤山商會出張所  
酒井商會  
木下商會  
北村回漕店支店  
極東汽船株式會社  
近海郵船支店  
木元回漕店  
共成商會  
崖商會

□大

阪

榮町三丁目  
京町十一  
相生町一丁目  
榮町三丁目  
前町十四  
明石町三一  
明石町三二  
京町一三  
兵庫船大工町  
榮町二丁目  
前町十八  
明石町三二  
榮町四丁目  
海岸通二丁目

金藤商會  
明治商業株式會社  
三菱商會社船部  
宮崎商會出張所  
宮田商會  
三隅商會  
三ツワ商會  
柴崎兄弟商會  
濫和商會  
商船運輸會  
久山商會  
平野商會  
正輝商會  
鈴木商會  
井上回漕店  
稻垣回漕店  
阪神正神組  
繁東運輸支店  
日東郵船會社支店  
西區南堀江三  
港區富島町  
北區堂島裏三  
港區南安治川一  
港區二條通三丁目  
西區川口町

【附 録—住所録—】

【附 錄—住所錄—】

港區富島町 富島商會組  
 西區本田三番町 富島商會組  
 西區薩摩堀四 土佐商船會組  
 西區川口町 東洋商會組  
 西區本田一 友益株式會社  
 西區本田二 同益株式會社  
 港區築港 朝鮮郵船出張所  
 港區築港卓頭 奧村合名會社  
 港區富島町 大西回漕船會社  
 北區中之島大阪ビル 大森回漕店支店  
 港區富島町 大阪海運合資會社  
 西區西長堀 大回漕店支店  
 西區江戶堀上通一 川島商會組  
 同區富島町 川口回漕店  
 西區本田三番町 川上回漕店  
 西區本田三番町 此花區南安治川一 海川口屋支店  
 西區本田三 海納回漕店  
 東區橫堀三丁目 嘉納回漕店  
 港區築港 上組出張所  
 港區富島町 大正運輸會社  
 北區中之島中之島ビル 大砂商事出張所  
 港區木屋町二 高砂商事出張所

港區築港南海岸通 同富島町  
 港區富島町 同富島町  
 東區鹽町二丁目 東區鹽町二丁目  
 西區本田三番町 西區本田三番町  
 港區富島町 同築港  
 東區博勞町 同築港  
 港區築港 東區博勞町  
 港區富島町 港區富島町  
 西區立賣堀北通 西區立賣堀北通  
 港區築港二條通 港區築港二條通  
 北區中之島大阪ビル 北區中之島大阪ビル  
 同 同  
 西區新町通四丁目 西區新町通四丁目  
 港區富島町五〇 港區富島町五〇  
 同 同  
 港區南安治川二 港區南安治川二  
 北區中之島七 北區中之島七

□ 東京

【附 錄—住所錄—】

港區富島町 神戶棧橋會社支店  
 同 富島町 五洋商會  
 東區高麗橋 後藤回漕店  
 港區築港 天滿屋回漕店  
 西區川口町 阿波國共同汽船會社支店  
 港區富島町 阿波國共同汽船會社支店  
 西區川口町 澤山商會出張所  
 同 富島町 共成合資會社  
 同 新町南通五 木元回漕店出張所  
 西區北堀江三番町 三上株式會社支店  
 港區築港 三菱倉庫埠頭事務所  
 北區中之島大阪ビル 商船運輸組  
 北區中之島大阪ビル 商船運輸組  
 港區南安治川一 商船運輸組  
 東區高麗橋 平井有魚組  
 港區富島町 備龜回漕店  
 西區川口町 平野回漕店  
 西區本田三 盛運會回漕部  
 東區北濱三 菅野回漕部  
 港區築港棧橋前 三野光漕組

丸ノ内郵船ビル 丸ノ内郵船ビル  
 日本橋區吳服町 日本橋區吳服町  
 丸ノ内海上ビル 丸ノ内海上ビル  
 京橋區鹽町一五 京橋區鹽町一五  
 丸ノ内海上ビル 丸ノ内海上ビル  
 丸ノ内郵船ビル 丸ノ内郵船ビル  
 日本橋區吳服町マーケード 日本橋區吳服町マーケード  
 深川區相川町一二 深川區相川町一二  
 丸ノ内 丸ノ内

石津商店 石津商店  
 井田商店 井田商店  
 飯田商店 飯田商店  
 岩井秀介商店 岩井秀介商店  
 伊勢格回漕店 伊勢格回漕店  
 林榮三事務所 林榮三事務所  
 馬場回漕店 馬場回漕店  
 北都運送出張所 北都運送出張所  
 北海共同組 北海共同組  
 德島商會 德島商會  
 東京海商株式會社 東京海商株式會社  
 東京通船株式會社 東京通船株式會社  
 東京ライター株式會社 東京ライター株式會社  
 東京回漕株式會社 東京回漕株式會社  
 豐川商會 豐川商會  
 巴組出張所 巴組出張所  
 豐島海事株式會社 豐島海事株式會社  
 富島組支店回漕部 富島組支店回漕部  
 長福回漕店 長福回漕店  
 大阪商船會社支店 大阪商船會社支店



【附 錄一住所錄一】

住吉町六丁目  
尾上町六丁目  
海岸通四丁目  
海岸通四丁目  
辨天通四丁目  
住吉町六丁目  
元濱町一丁目  
元濱町一丁目  
北仲通一丁目  
元濱町三丁目  
港町二丁目  
本町二丁目  
同三丁目  
太田町四丁目

館

山下汽船支店  
丸七回漕漕店  
丸樂回漕漕店  
松永商商店  
兒海運會出張所  
東海運會出張所  
朝田回漕漕店  
尼崎汽船出張所  
三共回漕漕店  
三洋運輸株式會社  
共同運輸株式會社  
北村回漕漕店  
木內回漕漕店  
清水回漕漕店  
末廣回漕漕店  
東濱汽船支店  
函館日下船部  
函館橫山船部  
函根岸太船部  
東濱海汽船支店

仲濱町  
仲濱町  
豐川町五六  
大町一八  
東濱町  
仲濱町  
同濱町一七  
鍛冶町  
仲濱町  
同濱町  
同濱町  
東濱町  
仲濱町  
仲濱町  
大濱町

岡邊山商會  
岡邊山商會  
青野汽船商會  
柿野船商會  
金澤船商會  
橫山船商會  
米林船商會  
成野船商會  
永井船商會  
向井船商會  
桑原船商會  
保原船商會  
山崎船商會  
山下船商會  
松田船商會  
松本船商會  
齊藤船商會  
三藤船商會  
近海船商會  
木下船商會

東濱町  
同船場町  
元濱町

小

南濱町四丁目  
島町八丁目  
南濱町三丁目  
同四丁目  
同四丁目  
色内町六丁目  
南濱町四丁目  
同五丁目  
南濱町  
南濱町五  
堺町五丁目  
色内町七丁目  
南濱町四丁目  
色内町五丁目  
南濱町五丁目

樽

共立回漕商會  
共同回漕商會  
三好回漕商會  
南勇太郎商店  
井口商商店  
石井商商店  
西谷海運會  
北都運送會  
北都運送會  
小栗合資會社  
小野田商商店  
鷺足商商店  
樺太汽船出張所  
高橋汽船出張所  
中川合資出張所  
直江津商船出張所  
久野回漕漕店  
黒野回漕漕店  
山下汽船支店  
松谷商商店  
丸松商商店

南濱町四丁目  
色内町五丁目  
南濱町五丁目  
南濱町五丁目  
手宮町三丁目  
北濱町三丁目  
南濱町三丁目  
南濱町一丁目  
南濱町四丁目  
南濱町五丁目

北海道各地

壽都郡岩崎町  
壽都郡余市町  
釧路西弊舞  
同西弊舞  
同舟入町  
同西幣舞  
北見國網走港  
北見國斜里港  
同根室本町五

小林回漕店  
澤口汽船出張所  
阪田商會  
三井船部出張所  
近海船部出張所  
三井船部出張所  
三井船部出張所  
三井船部出張所  
鹽田回漕店  
嶋谷汽船出張所  
小原平次商會  
畑原商會  
中野回漕店  
小野回漕店  
栗林商船出張所  
三上運送株式會社  
中川運會社  
伏見信太支店  
吉川信太支店  
網走海陸運輸會社  
北見海運株式會社  
根室海運株式會社  
富岡回漕店

【附 錄一住所錄一】













【附 錄—住所錄—】

同 同 同 同 同 同 同 同 同 同 同 同 同 同 同 同 同 同 同 同 同 同

津 東 口

芝棉行船船部  
大連汽船會社支店  
山下汽船出張所  
大和運輸支店  
國地運輸支店  
日本郵船會社出張所  
日清汽船會社支店  
大阪商船會社出張所  
三井洋行船部  
日本郵船會社出張所  
大阪商船會社出張所  
山下汽船出張所  
三井洋行支店  
近海郵船會社支店  
大阪商船會社支店  
大連汽船會社支店  
通運公司本店  
三井物產出張所  
隆和公船出張所  
山下汽船出張所  
結城洋行出張所  
國際運輸出張所

厦門  
福州  
長沙  
營口  
汕頭  
芝罘

大阪商船會社出張所  
三井物產出張所  
大阪商船會社出張所  
三井洋行支店  
三井洋行出張所  
東和公船  
旗昌洋行  
國際運輸支店  
鈴木商船出張所  
大坂商船出張所  
鹿岩玉軒會社

造船業

(千噸以上ノ鋼船ヲ製造シ得ルモノ)

東京府  
石川島造船所  
神奈川縣  
橫濱船渠株式會社  
浦賀船渠株式會社  
金坂造船所  
東京市京橋區佃島  
橫濱市入船町  
同 大野町  
同 子安町

大阪府

橋樹郡潮田町  
三浦郡浦賀町谷戸川間

株式會社淺野造船所  
浦賀船渠株式會社

大阪市此花區櫻島町  
港區天保町  
木津川町  
石田町  
中口町  
難波島  
新蕪炭屋町  
三軒家三丁目  
木津川町三丁目  
西成區津守町  
住吉區柴谷町  
新炭屋町  
住吉區船町  
北加賀屋町

株式會社大阪鐵工所  
同 築港工場  
原田造船所  
相澤造船鐵工所  
小野鐵工造船所  
名村造船鐵工所  
尼崎造船鐵工所  
神戶棧橋造船所  
木津川船渠株式會社  
同 分工場  
大原造船鐵工所  
藤永田本工場  
藤永田分工場  
藤永田分工場  
村尾船渠合資會社  
同 分工場  
佐野安船渠

兵庫縣

【附 錄—住所錄—】

新瀉縣  
新潟市入舟町  
新瀉鐵工所  
愛知縣  
名古屋西築地  
愛知工業會社造船所  
三重縣  
志摩郡鳥羽町  
神戶製鋼鳥羽造船所  
岡山縣  
兒島郡日比町  
三井造船部玉工場  
島根縣  
松江市  
福島造船所  
廣島縣  
廣島市元字品町  
宇品造船所  
御調郡土生町  
大阪鐵工所因ノ島工場

【附 録—住所録—】

同 三庄町  
同 向島東村

大阪鐵工所備後工場  
向島船渠株式會社

山口縣

都濃郡未武南村笠戶島  
同 豐島郡彦島村  
同 同

同 同

大阪鐵工所笠戶島工場  
大阪鐵工所彦島工場  
三菱彦島造船所  
中部鐵工造船所

福岡縣

若松市

同 三漕郡大川町

三菱商會社造船所  
栃木造船所  
唐津製鋼若松工場

長崎縣

長崎市飽ノ浦町  
同 小菅町  
同 西彼杵郡香燒村

三菱長崎造船所  
三菱鐵業會社小菅造船所  
松尾鐵工所分工場

北海道

函館辨天町

函館船渠會社

台灣

基隆

基隆船渠株式會社

大連

大連市濱町  
旅順市

滿洲船渠株式會社  
滿洲船渠工場

船渠

(長二百尺以上ノモノ)

函館市辨天町

同 東京市京橋區佃島

同 大阪市此花區櫻島

同 港區築港

同 港區木津川町

同 同新炭屋町

同 住吉區船町

同 港區中口町

同 同木津川町三

同 同新炭屋町

同 住吉區北加賀屋町

同 同

同 同

同 同

同 同

同 同

同 同

同 同

同 同

同 同

同 同

同 同

同 同

同 同

同 同

同 同

同 同

同 同

同 同

同 同

同 同

同 同

同 同

同 同

同 同

海上保險

東京

丸ノ内(丸ノ内ビル) 日本海上保險會社支店

附 録—住所録—

橫濱市大野町

同 神奈川縣橋樹郡潮田町

同 三浦郡浦賀町

同 神戶市東川崎町

同 兵庫縣赤穂郡相生町

同 長崎市飽ノ浦町

同 香燒町

同 三重縣志摩郡鳥羽町

同 廣島縣御調郡土生町

同 三庄町

同 向島東村

同 向島西村

同 岡山縣兒島郡日比町

同 下關市外彦島

同 山口縣都濃郡武南村笠戶島

同 福岡縣三漕郡大川町

橫濱船渠株式會社

淺野造船株式會社

浦賀船渠株式會社

川崎造船株式會社

神戶製鋼播磨造船工場

三菱長崎造船所

松尾鐵工所

神戶製鋼所鳥羽造船所

大阪鐵工所因ノ島工場

同 備後工場

向島船渠株式會社

尾道船渠株式會社

三井造船部玉工場

三菱造船彦島工場

大阪鐵工所彦島工場

同 笠戶島工場

唐津製鋼所若松工場

丸ノ内(八重洲ビル)

同 南傳馬町三丁目

丸ノ内

同 同

同 同

同 同

同 同

同 同

同 同

同 同

同 同

同 同

同 同

同 同

同 同

同 同

同 同

同 同

同 同

同 同

同 同

同 同

同 同

同 同

日章火災海上再保險會社

日東海上火災保險出張所

東京海上火災保險會社

東洋海上火災保險會社

東京火災保險株式會社

東明火災海上保險會社

常盤火災海上保險會社

中外海上保險會社支店

千歲火災海上再保險會社

中央火災傷害保險會社

大阪海上火災保險會社支店

大倉火災海上保險會社

橫濱火災海上保險會社

第一火災海上保險會社

大正海上火災保險會社

大東海上保險會社支店

太平洋海上保險會社支店

大北火災海上保險會社

太平火災海上保險會社

辰馬海上火災保險出張所

扶桑海上火災保險會社

大福海上火災保險支店

神戶海上運送火災保險支店

(郵船ビル)

【附 録—住所録—】

丸ノ内(永樂ビル) 帝國海上火災保險會社支店  
朝日海上保險會社支店  
三菱海上火災保險會社  
東京サルベージ會社

□ 横

本町二丁目 日本海上保險會社支店  
住吉町二丁目 日章火災海上再保險出張所  
中區太田町二丁目 東京火災保險會社支店  
中區山下町七〇 大阪海上火災保險出張所  
中區本町五丁目 横濱火災海上保險會社  
南仲通二丁目 大東海上保險會社出張所  
中區太田町二丁目 大平洋海上火災保險支店  
同 大北火災海上保險出張所  
中區本町一丁目 太平火災海上保險會社出張所  
南中區仲通一丁目 第一火災海上保險出張所  
相生町二丁目 辰馬海上火災保險出張所  
辨天通四丁目 扶桑海上保險會社出張所  
中區本町二丁目 神戶海上運送保險出張所  
中區本町四丁目 帝國海上火災保險出張所  
住吉町一丁目 朝日海上保險會社出張所

□ 大

阪

西區江戶堀上通一丁目 日本海上保險會社  
東區北濱四丁目 日東海上火災保險出張所  
同 今橋二丁目 日章火災海上再保險支店  
同 高麗橋四丁目 東京海上火災保險支店  
同 瓦町二丁目 東洋海上保險會社支店  
同 高麗橋三丁目 東京火災保險會社支店  
此花區安治川上通一 中外海上火災保險會社  
北區堂島濱通二丁目 大阪海上火災保險會社  
東區北濱一丁目 大倉火災海上保險會社支店  
西區江戶堀北通一丁目 横濱火災海上保險會社支店  
東區高麗橋二丁目 第一火災海上保險會社支店  
北區堂島濱通一丁目 大福海上火災保險會社  
北區絹笠町(大江ビル) 大東海上火災保險會社  
東區北久太郎町三丁目 大北火災海上保險會社支店  
同 北久太郎町二丁目 大正海上火災保險會社支店  
同 今橋一丁目 辰馬海上火災保險會社出張所  
同 北濱二丁目 太平火災海上保險會社支店  
東區今橋三丁目 太平洋海上火災保險會社  
同 高麗橋二丁目 扶桑海上保險會社支店  
北區中ノ島四丁目 神戶海上運送保險會社支店  
東區本町四丁目 帝國海上火災保險支店  
同 今橋二丁目 朝日海上火災保險會社支店  
北區會根崎上二丁目 共同火災保險株式會社

東區今橋四丁目  
北區堂島濱通二丁目  
西區土佐堀通一丁目

□ 神

戸

榮町二丁目 日本海上保險會社支店  
海岸通二丁目 日東海上火災保險株式會社  
磯上通三丁目 日章火災海上再保險出張所  
榮町三丁目 東京海上保險會社支店  
同 二丁目 東京火災保險會社支店  
脇濱町二丁目 東洋海上火災保險會社出張所  
海岸通五(商船ビル) 大阪海上火災保險會社支店  
榮町四丁目 横濱火災海上保險會社支店  
同 二丁目(昭和ビル) 大正海上火災保險會社支店  
同 三丁目 大東海上保險會社出張所  
同 七丁目 大北火災海上運送保險支店  
明石町(明海ビル) 辰馬海上火災保險出張所  
榮町六丁目 太平火災海上保險出張所  
三宮町一丁目 太平洋海上保險會社支店  
榮町六丁目 第一火災海上保險出張所  
榮町三丁目 扶桑海上保險會社支店  
明石町一九 神戶海上運送火災保險會社  
榮町三丁目 帝國海上火災保險支店

京町八十二 朝日海上火災保險會社  
相生町一丁目 三菱海上保險會社支店  
西宮市 辰馬海上火災保險株式會社  
北長狹通五丁目 帝國サルベージ事務所

□ 本州各地

名古屋市西區東柳町 日本海上保險會社出張所  
同 西區南外堀町一 日章火災海上再保險出張所  
同 中區南大津町一 東京火災保險會社支店  
同 中區新柳町五 大阪海上火災保險出張所  
同 同 大倉火災海上保險會社出張所  
同 西區玉屋町一 横濱火災海上保險會社支店  
同 中區矢場町 大東海上保險會社出張所  
同 中區矢場町 大北火災海上運送保險支店  
同 西區本町四丁目 辰馬海上火災保險出張所  
同 東區富澤町三丁目 第一火災海上保險出張所  
同 中區新柳町 太平洋海上火災保險支店  
同 西區下園町 太平火災海上保險出張所  
同 中區南大津町一 扶桑海上保險會社出張所  
同 中區小林町五 神戶海上運送保險出張所  
同 中區南大津町一 帝國海上保險會社出張所  
同 中區大地町四 朝日海上火災保險會社出張所  
仙臺市國分町一 大阪海上火災保險會社出張所

【附 録—住所録—】

【附 錄一住所録】

同 南町 橫濱火災海上保險會社支店  
同 東三番町 大東海上保險會社出張所  
同 大町三 第一火災海上保險會社出張所  
同 東一番町 太平洋火災海上保險會社出張所  
同 國分町 太平火災海上保險會社出張所  
同 廣島市水主町 大北火災海上運送保險支店  
朝日海上火災保險會社出張所

□北海道

小樽市色内町六丁目 大北火災海上運送保險支店  
小樽市色内町六丁目 神戶海上運送保險會社出張所  
札幌市南五條七丁目 朝日海上火災保險會社出張所

□九州・四國

福岡市片土居町 日本海上保險會社出張所  
同 大濱町一丁目 日東海上火災保險會社駐在所  
同 春日町西中洲 日章火災海上再保險出張所  
同 春日町西中洲 東洋海上火災保險會社出張所  
同 橋口町 東京火災保險會社支店  
同 橋口町 大阪海上火災保險會社出張所  
同 下新川端町 橫濱火災海上保險會社支店  
同 下西町(明治ビル) 大正海上火災保險會社支店  
同 橋口町 大東海上保險會社出張所

□朝鮮・滿洲

同 片土居町 太平洋海上火災保險會社支店  
同 天神町 大北火災海上運送保險支店  
同 船津町 辰馬海上火災保險會社出張所  
同 博多上吳服町 太平火災海上保險會社出張所  
同 下東町 第一火災海上保險會社出張所  
同 天神町 扶桑海上保險會社出張所  
同 橋口町 神戶海上運送保險會社出張所  
同 今泉渡邊通五 帝國海上運送保險會社出張所  
同 大名町 朝日海上火災保險會社出張所  
同 門司市本町一丁目 橫濱海上火災保險會社出張所  
同 祝町一丁目 東京サルベージ會社出張所  
同 祝町二丁目 帝國サルベージ會社出張所  
同 鹿兒島市平野町 太平洋海上火災保險會社支店  
同 高知市南與力町 太平洋海上火災保險會社支店

大連市西町 大連火災海上保險株式會社  
同 北大山通 太平洋海上火災保險會社支店  
同 山縣通 扶桑海上保險會社出張所

□支那

上海漢口路A九號 日本海上保險會社支店  
同 黃浦灘路一八 東京海上火災保險會社出張所  
同 四川路五二 橫濱火災海上保險會社出張所  
同 正金銀行ビル 太平洋海上火災保險會社支店  
同 九江路五 扶桑海上保險會社出張所  
同 青島廣西路一三 神戶海上運送保險會社出張所  
(注意)  
外國及火災保險部ヲ目的トスル各地支店出張所ハ省略ス

船用品業者

□大阪

港區南安治川通二丁目 玉木船具店  
西區南堀江一番町 藤本商店  
同 合名會社木村船具店  
同 薩摩堀北之町 松谷船具店

同 西道頓堀住友ビル 關西製網株式會社  
同 立賣堀南通六丁目 大阪海事株式會社  
同 南堀江一番町 魚住船具店  
同 本田三番町 阪井豐吉商店  
同 港區富島町 衣笠幸七商店  
西區本田通二丁目 森田商店  
北區中之島大阪ビル 大東塗料株式會社  
西區川區北浦江 日本ペイント株式會社  
西區川口町 範多商店  
北區中之島三丁目 吉原定次郎商店  
東區淡路町三丁目 近江帆布株式會社  
西區南堀江一番町 矢野テント商行  
港區南安治川二丁目 宮武テント商行  
西區西道頓堀六丁目 松原製作所  
西區西道頓堀六丁目 東亞ペイント製造株式會社  
同 西區西野下之町 大阪阿部ペイント製造所  
同 西區西野下之町 日米礦油合資會社  
同 此花區安井町 攝津製油株式會社  
同 西區阿波堀通五丁目 笹村製網所  
同 立賣堀北通 日本製網合資會社  
港區南安治川通二丁目 泉太船具店  
同 同 一丁目 島津兄弟商店  
西區新町南通五丁目 岸上商店

【附 錄一住所録】



【附 錄一住所録一】

同 本山通三丁目  
同 松島町二丁目  
港區九條南通二丁目  
西區堀江一番町

□ 神 戶

野田測器調正所  
井上信次商店  
西田船具店  
豐田船具店  
加藤製帆所  
橫山商船店  
吉岡嘉兵衛商店  
大藤船具店  
都志電機商會  
互榮商會  
坂野商會  
宮地船具店  
鈴木海事商會  
小西龜三郎商會  
安中電機製作所  
神戶塗料株式會社  
日本船底塗料製造所

於勢佐兵衛商店  
尾崎救命具工業所  
大阪救命具工業所  
越原商店

同 菅原通二丁目  
同 七丁目  
同 川西通二丁目  
仲町  
兵庫北仲町一八

□ 東京・橫濱

芝區白金三光町一五九  
同 櫻田本郷町  
京橋區本港町  
深川區猿江町五丁目  
京橋區南八丁堀三丁目  
同 東湊町一丁目  
同 船松町五  
芝區西應寺町五  
丸ノ内丸ビル  
同 下大崎  
深川區相川町  
芝區芝口二  
京橋區新湊町  
同 南紺屋町二六  
同 南金六町一五

日本無線電信會社出張所  
東洋塗料製造株式會社  
神戶ペイント株式會社  
神戶オイル株式會社  
關西ペイント株式會社  
丸善礦油合名會社

主 要 製 品

遞 信 省 免 許

船燈、信號器、救命具  
電氣瓦斯其他百般  
高級燈器機  
遞信省規格  
舷窓及一般舷窓類  
陸船田諸金物製造  
一般合金鑄造業

創業明治二十年

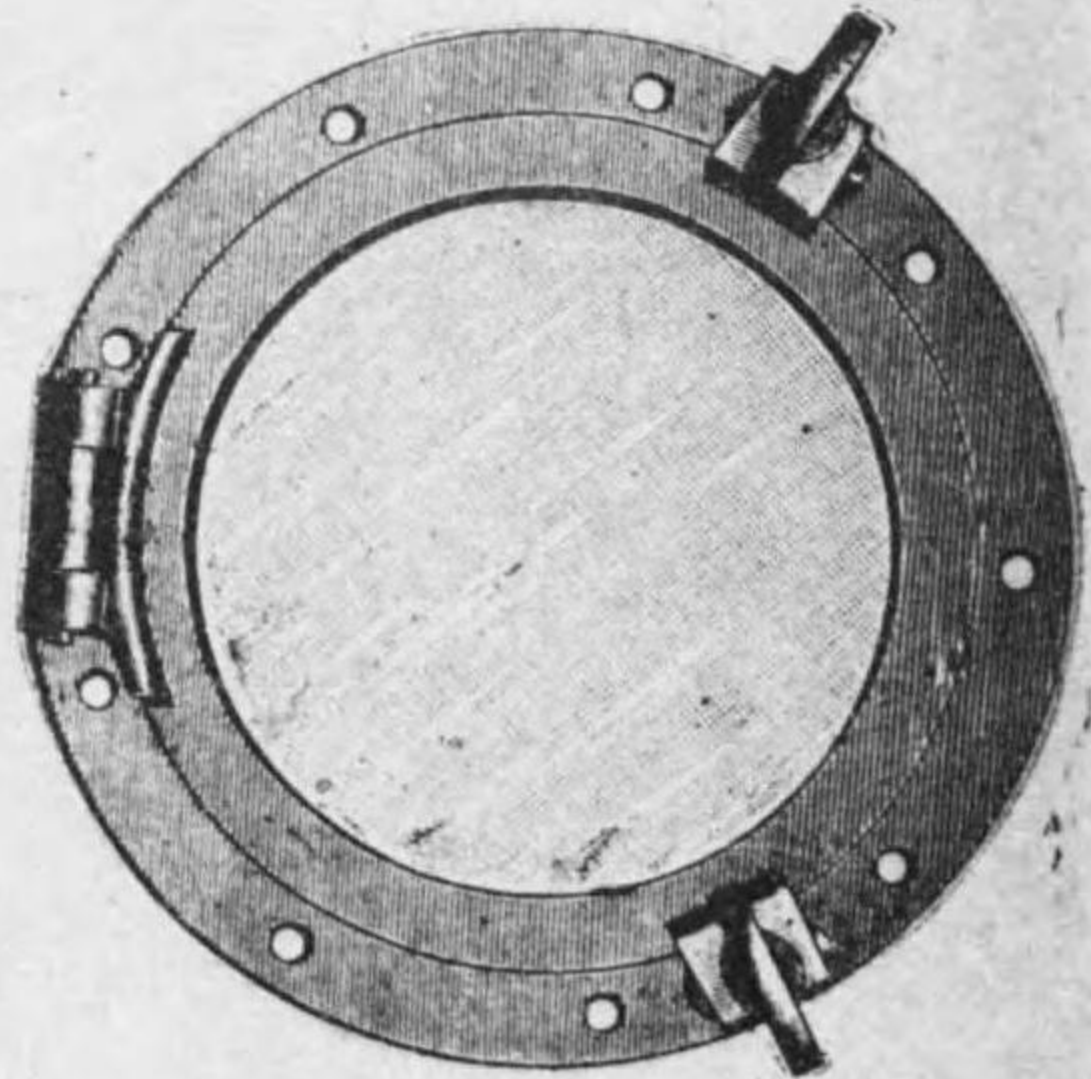


合 名 會 社 森 田 商 店

代 表 社 員 森 田 龜 吉

營 業 所 工 場

大阪市西區本町通二丁目四八番地  
電話 振替 西一三三番三七九四番  
西一三三番三七一五番  
支店 神戸市兵庫江川町二十七番地  
電話 兵庫二五六三番





VAN BRONZE

ブロンズ

海陸用汽機機械其他一般の軸承  
裏金として最も安全經濟なる  
「ホワイトメタル」

本社 東京市芝區高輪臺町一丁目二番  
(電話長高輪五九九九番)

神戸市榮町通五丁目一八番  
(電話長元町三〇二七番)

大阪市北區中ノ島六丁目六番  
(電話長土佐堀三九四二番)

函館市真古町二番地  
(電話長函館二二五八番)

小倉市鍛冶町三丁目七二

出張所



營業科目

船舶賣買貸借  
汽機汽罐賣買及鑑定  
汽罐掃除及請負  
鑄落ペン塗  
船体材料及金物  
日本船底塗料特約代理店

合資  
會社

鈴木海事商會

神戸三菱造船所御用達  
彦島三菱造船所御用達  
神戸日本郵船會社御用達  
三井造船所玉工場御用達

出張所

神戸市榮町通五丁目一八番  
電話元町長三〇二七番  
神戸三菱造船所構内  
電話兵庫一八三八番  
岡山縣兒島郡日比町字玉  
山口縣豊浦郡彦島町字江ノ浦



# 日本船底塗料

品質優秀と價格低廉を以て

既に定評ある理想的!!

製造所 神戸市蓮宮通三丁目十一番地

電話湊川三二五三番

貯藏所

函館 横濱 浦賀 大阪  
 相生 玉 尾道 因島  
 笠戸島 彦島 長崎 大連



## 株式會社 イソダメタル工場

本社 東京府下大崎町桐ヶ谷六七(電話長高輪(44)一四九九番)  
 工場 東京府下大崎町桐ヶ谷六八(電話長高輪(44)一四九九番)  
 研究所 東京府下集鴨町真鴨平松一五二二(電話大塚(86)六八六番)  
 東京販賣所 東京丸の内ビルディング四階四〇九區(電話丸の内(23)一六九三番)  
 神戸出張所 神戸市中山手通七丁目参壹ノ壹壹壹(電話長元町一〇四〇番)  
 九州出張所 小倉市堺町三丁目五五(電話一〇一〇一番)  
 大阪支店 大阪市東區本町一丁目二四(電話長本町(48)八九五番)

名古屋代理店 名古屋市中區裏門前町(ワシノ商店)  
 北海道代理店 函館市東濱町一(金森船具店)  
 臺灣代理店 臺灣高雄巾入舟町五丁目一四(臺灣鐵工所)  
 朝鮮京城代理店 京城府大和町一丁目四四(大倉商事株式會社出張所)  
 滿州代理店 大連市山縣通大倉ビルディング内(大倉商事株式會社出張所)  
 青島代理店 青島邑路二四〇(菱田洋行)

遞信省免許

船陸軍用燈  
海陸軍用燈  
鐵道及電車用燈  
鑛山用安全燈  
救命器具各種  
發射火信號器  
船用標識器具  
漁網標識器具  
漁業用瓦斯ランプ  
發動機用フカシバナ  
トーチランプ各種  
船舶用金具一式  
船舶用電燈器具  
各種硝子器具

製品製造

海陸軍御用

大阪市港區富島町五拾番地

株式會社 衣笠幸七商店

電話西千六百九拾壹番  
振替口座大阪壹八壹九〇番  
電信略符(キ又)

橫濱市海岸通四丁目  
同 本町六丁目七七  
同 櫻木町六丁目三二  
同 海岸通四丁目一九  
同 元濱町一丁目七  
同 海岸通四丁目一六  
同 久保町一三一〇

關  
彌富商會  
三寶商事株式會社  
三國船具店  
鈴木船具店  
杉本船具店  
中村商會  
橫濱帆布株式會社

伊藤美彌一  
伊藤易茂一  
濱田金次七  
豐永金次七  
長本傳次七  
橫山商店出張所  
矢野久太  
藤野本  
藤田本  
福富本  
丸富本  
京都野谷  
觀音崎町  
西細谷町  
中之町  
西細谷町

【附錄一住所録】

瓜生商會  
日本漁網船具株式會社

本州各港

大岡半右衛門  
階土金四郎  
函館船具製網支店  
青森製網株式會社  
登坂久吉  
角谷喜三  
藤井禮治  
小藤吉次  
佐藤吉次  
鈴木木住平  
伏木船具用品株式會社  
中村船具出張所  
海老船具店  
和老船具店  
鹿島船具店  
鹽崎金物店  
佐々木源兵衛  
福井長兵衛  
八木嘉造



【附 錄一住所録】

久保町八  
平沼町四ノ三四  
表高島町  
新湊町  
海岸通二ノ八  
神奈川町七八三  
海岸通五ノ二〇  
千若町二ノ一  
新湊町  
北仲通六丁目  
姿見町二ノ五六  
櫻木町一ノ一  
山下町二〇九  
千若町一ノ一

東洋運送倉庫株式會社  
橫濱貿易倉庫株式會社  
橫濱共立倉庫株式會社  
新港倉庫株式會社  
三菱倉庫株式會社  
角中倉庫株式會社  
橫濱商會倉庫株式會社  
浪華倉庫  
東神倉庫株式會社  
帝國蠶絲倉庫株式會社  
太田倉庫株式會社  
橫濱米穀委託倉庫株式會社  
橫濱絹布倉庫株式會社  
橫濱倉庫株式會社

大

北區中之島三丁目  
同 堂島濱通三丁目  
同 玉江町二丁目  
港區福崎西ノ町  
北區北濱五丁目  
港區東海岸通一丁目  
港區出崎町二丁目

阪

東神倉庫株式會社  
株式會社 浪華倉庫  
三菱倉庫株式會社  
株式會社 杉村倉庫  
株式會社 住友倉庫  
大阪倉庫株式會社

東

京橋區月島西河通九  
深川區黑江町三一  
日本橋區本革屋町五  
同 木材木町一ノ八  
同 本石町二ノ九  
神田區柳原河岸二三  
麴町區八重洲町一ノ一  
京橋區越前堀二丁目  
深川區黑江町三一  
日本橋區南茅場町一  
京橋區越前堀二ノ二  
神田區鎌倉河岸  
深川區龜住町六  
同 扇町五  
同 東平井町  
丸ノ内海上ビル  
日本橋區平松町加島ビル

日本倉庫株式會社  
東京倉庫株式會社  
東神倉庫株式會社  
渡邊倉庫株式會社  
旭倉庫株式會社  
共益倉庫株式會社  
三菱倉庫株式會社  
同 支店  
商業倉庫株式會社  
澁澤倉庫株式會社  
住友倉庫株式會社  
東京物品倉庫株式會社  
帝國倉庫株式會社  
興東木材倉庫株式會社  
東京木材倉庫株式會社  
越中島倉庫株式會社  
鶴見木材倉庫株式會社

其他各地

清水市受新田  
愛知縣半田町山方新田一〇  
名古屋市西區泥江町二丁目

清水倉庫株式會社  
半田倉庫株式會社  
東陽倉庫株式會社

【附 錄一住所録】

南區千年町二  
中區納屋町一丁目  
西區堀内町四丁目  
同 日市  
同 同  
同 同  
高松市東濱町  
香川縣坂出港  
同 同  
高知市  
尾道市土堂町  
同 久保町  
同 十四日町  
廣島市大須賀町  
同 大手町九  
同 西地方町  
同 同  
下關市觀音崎町一ノ一  
同 同六ノ一  
同 同  
門司市賑町一  
同 東港町  
同 露月町  
同 舊門司

東神倉庫出張所  
川西倉庫株式會社  
帝國冷藏株式會社  
四日市倉庫株式會社  
內外倉庫株式會社  
東神倉庫派出所  
金谷嘉七  
株式會社 坂出同銀銀行  
坂出商船株式會社  
土佐倉庫株式會社  
尾道商會株式會社  
住友銀行附屬倉庫  
糸崎土地倉庫株式會社  
廣島物產株式會社  
廣島罐詰倉庫株式會社  
合資會社 瀨川倉庫  
東神倉庫門司支店出張所  
浪華倉庫下關支店  
下關倉庫株式會社  
東神倉庫支店  
三菱倉庫支店  
澁澤倉庫支店  
組 合 倉 庫

若松市新地三丁目  
同 同  
同 同二丁目  
長崎市五島町  
同 同  
同 同  
三池港木町  
同 不知火町  
同 鹿兒島市住吉町  
同 小川町  
同 潮見町  
同 住吉町  
同 潮見町  
同 住吉町  
同 生吉町  
同 洲崎町  
同 住吉町  
同 沖繩縣那霸港  
同 同  
同 京都府新舞鶴  
同 福井縣敦賀蓬萊  
同 同富貴

若松倉庫株式會社  
白川運商船組  
若松見倉庫  
高村倉庫  
中松倉庫  
平松倉庫  
松本倉庫  
大牟田倉庫株式會社  
三池倉庫運輸合資會社  
鹿兒島共同倉庫株式會社  
鹿兒島運送倉庫株式會社  
江口倉庫  
薩摩倉庫株式會社  
潮見倉庫株式會社  
合名會社 大津倉庫  
合名會社 竹內倉庫  
中馬倉庫  
稻兒島共同倉庫  
鹿兒島倉庫  
通運倉庫株式會社  
新舞鶴棧倉庫株式會社  
大和田倉庫  
敦賀築港倉庫株式會社



【附 録―住所録―】

同 吉濱町一 森 孝司  
同 太田町二 鈴木 俊太郎  
同 靜岡縣清水市役所内 佐野 文作  
神奈川縣三浦郡浦賀町洲崎 石渡 仙藏  
新潟市緑町三四三七 根布 善藏  
同 湊町通四之町一五 宮澤 宇之太郎  
同 綠町三三三一 上村 豊  
▲大阪海軍部管内  
大阪市浪速區本津川町一丁目五 衣笠 廣次郎  
港區南安治川通一丁目 高木 和一郎  
同 西區本田町通二丁目百五 宮道 嘉三郎  
同 浪速區木津川町一丁目一 中道 一三郎  
同 北區堂島裏三丁目十四 植田 壯三郎  
同 港區市岡町五五八 山下 嘉壽太郎  
同 西區本田町通二丁目六四 小寺 丑次郎  
同 北區常安町五 織田 積次郎  
同 港區尻無川北通五丁目 溝口 山積  
同 港區九條南通四丁目三三 早山 若松  
同 和歌山縣東牟婁郡新宮町 濱口 繁太郎  
同 縣同 郡勝浦町 藤本 槌之助  
同 神戶市布引町二丁目三 岡田 新十郎  
同 再度筋百 後藤 新十郎  
同 下山手通八丁目八

兵庫縣武庫郡精道村打出字若宮 愛洲 靜一  
神戸市中山手通四丁目百一 井上 萬次  
德島市富田濱側二十七 吉益 儀右衛門  
高知縣土佐郡下知町百五十 乾傳 太郎  
▲門司海軍部管内  
門司市西海岸通四 大島 熊太郎  
同 同 小林 明政  
同 同 藤村 要藏  
同 同 牧野 馨藏  
同 同 田村 市藏  
同 同 日本海員掖濟會出張所  
同 同 棧橋通八 日本海員掖濟會出張所  
同 同 清瀧町 同 藤 敏  
同 同 庄司町四丁目一七八一 佐藤 嶺  
同 同 舊門司二丁目三三九八 田梅 友之助  
同 同 下關大市字中之町七四 野村 嘉市  
同 同 若松市五反町一丁目二九九 森下 恭甫  
同 同 外町一丁目四〇二 下村 成一郎  
同 同 戶畑市大字戸畑開一二ノ二 太田 玄太郎  
同 同 宇部市大字中宇部一 鹽見 一平  
同 同 長崎市新地町五 野口 慶次郎  
同 同 長崎縣南高來郡口ノ津町甲 横田 保太郎  
同 同 佐賀縣東松浦郡唐津町字江戶部屋松 長野 金市  
同 同 長崎市樺島町 日本海員掖濟會出張所

大牟田市濱田町二 横野 田藏  
福岡縣三池郡三川町大字三里 長野 周金  
鹿兒島市清水町一二六 乾野 和之  
▲廣島海軍部管内  
廣島縣御調郡糸崎町大字東野 眞田 史郎  
同 同 糸崎町大字東野 佐々 井三郎  
同 同 安藝郡音戸町一二一一 鹿川 直太郎  
同 同 豐田郡東野村四九八七 清水 貞一  
同 同 同 五五一一 長尾 鐵鑑  
同 同 大崎中野村字木ノ江 中倉 岩藏  
同 同 同 大崎中野村一六 藤原 末吉  
同 同 同 東野村五〇九三 野村 吉藏  
同 同 岡山縣兒島郡日比町大字玉 山根 豐馬  
愛媛縣越智郡波止濱町波止濱 小池 科治  
愛媛縣溫泉郡三津濱町榮町二 更科 周布  
鳥取縣西伯郡境町一三九六 黒野 見由  
松江市大字松江分一五四五 矢野 長四郎  
鳥取縣西伯郡境町榮町一二三 鹽原 竹次  
▲名古屋海軍部管内  
名古屋市南區千代町裏畑一五一 武内 孫平  
同 同 中口町六 成田 正逸  
愛知縣幡豆郡幡豆村大字西幡豆 山本 番之助

同 實飯郡三谷町四六七 二村 三五郎  
同 三重縣志摩郡濱島町大字濱島 井上 盛太郎  
同 同 度會郡神社町大字神社港 山下 外松  
富山縣射水郡伏木町中通二十一 高辻 正次  
同 同 同 古國府 大村 金作  
同 同 上新川郡東岩瀬町 高山 金作  
同 同 福井縣坂井郡三國町坂井港 山田 正次  
▲仙臺海軍部管内  
宮城縣牡鹿郡石卷町門脇町後町 高橋 三重清  
同 同 同 本町 沖宮 太郎  
同 同 同 宮城郡鹽釜町 久野 和太郎  
▲函館海軍部管内  
函館市富岡町八 内田 順之助  
同 同 同 一〇 佐藤 辰藏  
同 同 同 一〇 廣澤 英藏  
同 同 同 一〇 荒木 留吉  
小樽市稻穂町東五丁目 日本海員掖濟會出張所  
同 同 色内町五丁目 工藤 岩根  
小樽市埋立地移民休憩所階上小樽船主協會事務所内 岡谷 照綱  
▲朝鮮總督府海軍部管内  
釜山府幸町 山本 倬

【附 録―住所録―】



# 海損精算専門

FOREIGN ASSOCIATE MEMBERS  
of the  
Association of Average Adjusters  
of the United States.

## 淺井市川海損精算所

海損精算人 淺井義調  
海損精算人 市川牧之助

神戸市明石町明海ビルディング四四號  
電話二宮 一四八九八番  
二四八七二番  
時間外電話 大阪南三五四番  
神戸元町二四〇二番

昭和三年十一月一日印刷  
昭和三年十二月一日發行

復 不  
製 許

發行所 海 事 彙 報 社  
印刷所 三 交 堂 印 刷 所  
編纂者 畝 川 鎮 夫

海 事 年 鑑 與 付  
定 價 貳 圓

大阪市此花區上福島北一丁目四番地  
大阪市西區江戸堀下通三丁目廿五番地  
電話土佐堀一四二六番  
振替口座大阪三四九九番

# 一般法律事務

## 市村法律事務所

大阪市東區高麗橋三丁目廿八番  
電話特園本局一三六五番  
自宅 大阪市東區小橋西ノ町一番地廿二號  
電話特園南二一三二番

辯護士法學博士 市村 富久  
辯護士 法學士 山田 浩藏  
辯護士 法學士 石森 喜藏  
辯護士 法學士 三原 晋樓  
辯護士 法學士 河原 収樓  
辯護士甲種船長 村井 祿

海事審判補佐

法律事務

仲裁及鑑定

殊ニ海上運送、海上  
保險ニ關スル諸件

辯護士  
法學士

吉田精三

神戸市海岸通三丁目二  
(日濠館内)

電話三宮二四〇九番  
自宅 電話園葺合一二五五番

# 海事關係事件

船舶衝突・海上難救・海難保險  
船舶運送・海上其他

## 一般法律事務所

法學士  
辯護士  
法學士  
辯護士  
パリスタ  
アットロー

東京市麴町區丸ノ内  
東京海上ビルディング五階

### 小林一郎

電話丸ノ内(23)一七一〇番

# 海事々件

審判・補佐・仲裁  
訴訟・鑑定・助言

東京市丸ノ内郵船ビルヂング六三五號

## 長井・森・海事法律事務所

電話丸ノ内(23)三八三一番

船長 長井 敬造  
辯護士 森 清

2-3V6

The Kobe Average Adjusting Office.

Foreign Associate Member  
of the  
Association of Average Adjusters  
of the United States.

# 神戸海損精算事務所

神戸市海岸通五番地

商船ビルディング三〇一

電話三宮九九〇番

海損精算人 中村 新三郎

自宅 電話芦屋二〇八番

終