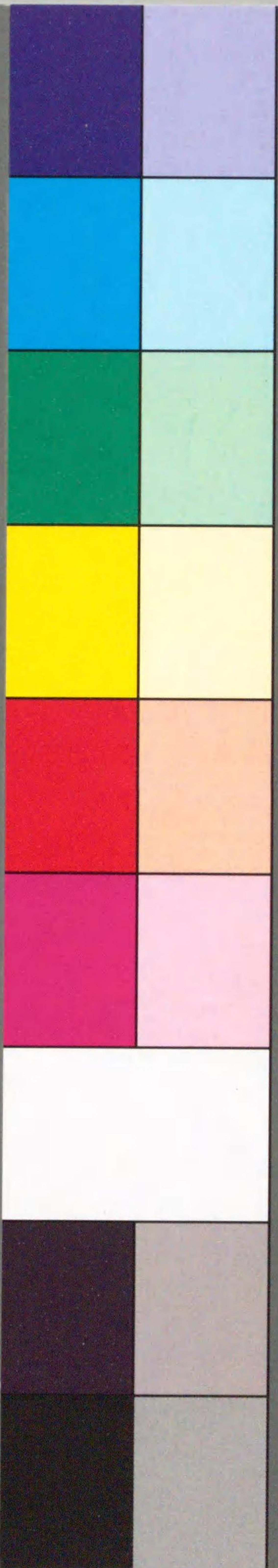


Inches 1 2 3 4 5 6 7 8
cm 1 2 3 4 5 6 7 8 9 10 11 12 13 14 15 16 17 18 19

Kodak Color Control Patches

© Kodak, 2007 TM: Kodak

Blue Cyan Green Yellow Red Magenta White 3/Color Black



Kodak Gray Scale



© Kodak, 2007 TM: Kodak

A 1 2 3 4 5 6 M 8 9 10 11 12 13 14 15 B 17 18 19



UL214

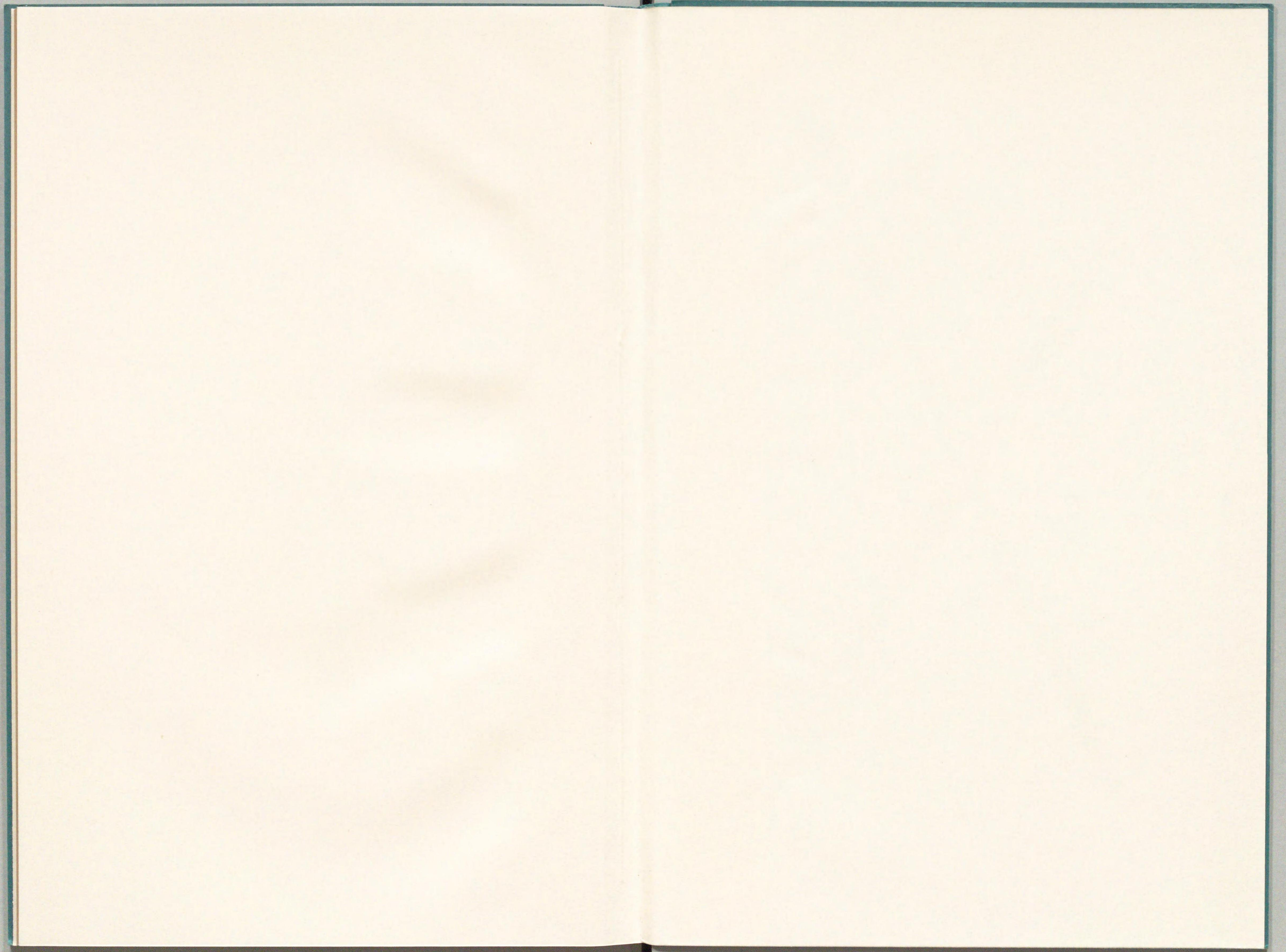
E8



89W61737

帝国図書館 明治四十四年度 年報摘要

国立国会図書館



#FD-3

帝國圖書館明治四十四年度年報摘要

帝國圖書館

UL24
E8



89W61737

帝國圖書館明治四十四年度年報摘要

○藏書

本年増加圖書(甲部)ノ數ハ和漢書六千九百二十九冊洋書二千九百二十五冊ニシテ前年度増加ノ數ニ比スレハ和漢書ハ二百十冊洋書ハ百十四冊ヲ増加セリ其詳細左ノ如シ

四十三年度末現在數		四十四年度中		四十四年度末現在數	
和漢書	洋書	増數	減數	和漢書	洋書
二一八、四一八	六〇、八二六	六、九二九	一、五〇四	二二三、八四三	六三、七五一
二七九、二四四		九、八五四	一、五〇四	二八七、五九四	

今之ヲ分類スレバ

	和漢書	洋書	合計
第一門 宗教	一二,四二四	一一,二〇五	一三,六二九
第二門 哲學	一五,五九七	七,六一二	二三,二〇九
第三門 文學	四三,八六三	一四,三六五	五八,二二八
第四門 歷史、傳記、地誌、紀行	四六,七七七	七,九五二	五四,七二三
第五門 國家、法律、社會、統計、財政	二五,一五六	一〇,五八七	三五,七四三
第六門 醫學、理學	一八,一三一	八,〇一三	二六,一四四
第七門 工學、兵事、美術、工藝、產業	三四,八五八	八,四九四	四三,三五二
第八門 類書、叢書、隨筆、雜書	二七,〇四三	五,五二三	三二,五六六
合計	二二三,八四三	六三,七五一	二八七,五九四

此他委託書八千五十冊アリ公衆ノ閱覽ニ供ヌ又復本缺本及雜種卑近ノ書ニシテ公衆ノ閱覽ニ供セザルモノ猶二十餘萬冊アリ

右増加書中新刊ノ和漢書ハ主ニ内務省ノ交付ニ係リ其舊刊本、寫本及洋書ハ多ク本館ノ購入ニ係リ其他兩書トモ官民ノ寄贈ニ係ルモノ亦尠カラズ

其減數ハ一部數冊ノモノヲ合冊シタルガ爲メ生ジタル數ニシテ藏書ノ實數ニ於テ減ジタルニ非ザルナリ

○ 閱覽人員及貸附圖書數

本年度閱覽人ノ總數ハ二十一萬七千二百七十七人貸付圖書ノ數ハ九十八萬八千五百四十九冊ニシテ前年度ニ比スレバ閱覽人ハ一萬千二百五十三人貸付圖書數ハ四萬二千八百三十一冊ヲ減少セリ此詳細左ノ如シ

本年度中開館日數……………三三五
 貸付圖書數……………九八八,五四九
 閱覽人員……………二一七,二一七
 同一日平均……………二,九五〇・九
 同一日平均……………六四八・四

右閱覽人員及貸附圖書數ノ減少セシハ臨時閱覽室ニ充テタル木造假屋ガ四十四年七月廿五日ノ暴風雨ニ破壞セラレ一日百人餘ヲ容ルル能ハザルニ至リシニ由ル

猶貸附圖書類別表并閱覽人員ノ月別明細表左ノ如シ

類別	月別	開館日數												合計	各門百分比
		四月	五月	六月	七月	八月	九月	十月	十一月	十二月	一月	二月	三月		
第一門 神宗	教書	九	三〇	二九	三〇	三〇	二九	二二	二八	二六	二五	二七	三〇	三三五	一・五
第二門 教哲	育學	一、二一四	一、二九九	一、四九八	一、二七五	一、一〇四	一、二五四	九三五	一、二八〇	一、二三三	一、二二三	一、〇九八	一、一三六	一、四、四四九	五・五
第二門 教哲	教書	四八三八	五、七八八	五、九九三	五、一九二	四、七六二	四、五九二	三、一五三	四、三五九	四、〇五三	三、九六二	四、二七七	三、九九三	五、四、九六二	二〇・八
第三門 語文	學學	一八、四二二	二二、一七八	二二、五八六	一八、九一〇	一八、八一二	一六、八八五	一四、八七四	一六、三〇八	一四、〇六七	一三、七九〇	一五、一一一	一五、三三六	二〇、五、二六九	二二・七
第四門 地誌、傳記	行記	一〇、九〇六	一三、四〇六	一三、二八八	一三、一五〇	一三、六二七	一一、七四九	九、〇二二	九、二四二	九、一九六	七、八五八	八、三二二	七、八四六	一五、六〇二	一七・七
第五門 國家、法律、經濟	統計	八、七四〇	一一、一七三	一一、五六八	九、一九五	九、四二七	八、八八四	六、八八二	七、四六二	七、一四六	五、七七六	七、二三〇	七、九六七	一〇、一、四五〇	一〇・三
第六門 學、醫學、理學	學理	一九、九九三	二五、二〇六	二二、七五七	二〇、七六六	二二、〇一五	一七、九二一	一四、二八一	一九、二二〇	一六、六四四	一六、一一五	一九、七〇三	二四、六七六	二九、二九七	二四・二
第七門 工、學、兵、事、美術、諸藝、產業	美業	一一、〇一五	一三、八八〇	一四、二六七	一四、五四〇	一三、〇五二	一三、九八三	一〇、一二九	一一、〇〇三	一一、一五五	九、五三八	一〇、八九四	一〇、二八六	一四、四、七四二	一四・六
第八門 隨筆、叢書、雜書	叢書	七、五五八	九、五〇三	九、六七八	九、三〇二	一一、五一九	一〇、〇二二	八、三二二	八、一九五	七、四二六	六、四二七	七、六三九	七、一九七	一〇、二、七七八	一〇・四
合計	計	八三、五七六	一〇一、四三三	一〇〇、六三五	九二、三三〇	九二、七七八	八五、二九〇	六七、五八八	七八、〇六九	六九、九二〇	六四、六八九	七四、二六四	七八、四三七	九八、八、五四九	一〇〇・〇
一日平均	均	二、八八二	三、三八一	三、四七〇	二、七七六	二、七七三	二、九四一	二、三〇七	二、二七八	二、二八八	二、一八七	二、二七五	二、二六六	二、九、五〇九	—
前年比較	增	—	六、五五〇	—	—	—	—	—	—	—	—	—	—	—	—

前年比較	減		一日平均	合計	館外帶出者	來觀人員	減
	減	增					
—	一〇三四	—	六三〇・六	一八、二八七	五〇八	一七、七七九	六、一一〇
—	—	一、二二六	七、七五五	二二、三二六	四八二	二二、七八四	—
—	—	六九	八〇・三七	二二、三〇九	五八一	二二、七二八	四〇五
—	二、〇七七	—	六、六四・四	一九、九三三	四九四	一九、四三九	七、四三九
—	七、七二	—	六、三二・五	一八、九七四	四七九	一八、四九五	—
—	三、九四	—	六、〇四・五	一七、五三一	五一五	一七、〇一六	—
—	—	一〇六	六、四四・八	一四、一八五	四六九	一三、七一六	二、五一七
—	六〇二	—	六、一〇・九	一七、一〇五	四九六	一六、六〇九	九〇九
—	八二六	—	五、九五・七	一五、四八七	四六五	一五、〇二二	—
—	七、五二	—	五、八三・四	一四、五八五	四七六	一四、一〇九	六、八九四
—	二、六六五	—	五、九四・〇	一六、〇三九	五三六	一五、五〇三	一、六五〇
—	三、五四二	—	六、一七・二	一八、五一六	五七四	一七、九四二	一、八七〇
—	一、一、二五三	—	六、四八・四	二二、二二七	六〇七・五	二二、一四二	四、二八三

右表中各門百分比比例ヲ見ルニ第六門ノ書首位ヲ占メ第三門第七門第四門ノ書之ニ次キ第八門第五門第二門第一門ノ書又之ニ次クノ順序ニシテ前年ノ比例ト異ナラズ亦以テ本館閱覽人讀書ノ趨勢ヲ見ルニ足ランカ
猶右館外帶出者中一年間三百冊以上ヲ使用セル官衙團體等ヲ舉クレハ左表ノ如シ

農商務省生産調査會	四	朝鮮總督府鐵道局	四	東京府立職工學校	一	群馬縣	五
同 商品陳列館	八	同 觀測所	一	東京市役所	二三	茨城縣	二
日英博覽會事務局	一	同 勸業模範場	二	東京市衛生試驗所	二	奈良縣	一
同 殘務取調掛	一	臺灣總督府	六	京都府立圖書館	一	奈良縣立戰勝紀念圖書館	一
遞信省	二	同 財務局	二	同 醫學專門學校	一	三重縣	二
同 通信局	二	同 殖産局	二〇	京都市役所	二	三重縣立中學校	一
同 電氣局	一	同 鐵道部	三	同 市立商品陳列所	一	愛知縣	一
同 管船局	一	同臨時臺灣舊慣調査會	一四	大阪府立圖書館	三	大津市役所	三
郵便貯金局	二	同 蕃務本署	一	大阪市役所	三	長野縣	二
東京遞信管理局	一	關東都督府	七	神奈川縣立第三中學校	一	松本女子師範學校	一
航路標識管理所	三	樺太廳	三	神戸市役所	一	宮城縣師範學校	一
衆議院圖書館	一	北海道廳	七	神戸市立圖書館	二	宮城縣立圖書館	一
朝鮮總督府	九	札幌區役所	一	長崎縣	一	秋田縣	一
同 農商工部	二	東京府	四	新潟縣	三	秋田縣立圖書館	一

福井縣	四	鹿兒島縣	三	九州沖繩醫學會雜誌編纂事務所	一	實業之日本社	一
石川縣	一	會津圖書館	一	京都商業會議所	一	澁谷先生遺稿出版有志者	三
同 水産試驗場	二	有聲館	一	京都守護職始末發行所	一	上武鐵道株式會社	一
富山縣立藥學校	一	石坂文庫	一	共立女子職業學校	二	神苑會清算委員	二
島根縣	二	大倉書店	一七	桑原醫院	一	進修文庫	一
廣島縣	一	大阪朝日新聞社	一	懷德堂紀念會	一五	深正呼吸獎勵會	一
山口縣立圖書館	三	大阪商業會議所	一	光明寺	一	審美書院	二
和歌山縣立圖書館	一	大橋圖書館	一	警察協會千葉支部	二	伸文社	一
德島縣	一	大原簿記學校	一	教學研讀和佛協會	二	精神研究會	三
香川縣	三	「海軍」編輯局	一	建文館	一	生命保險會社協會	一
福岡縣	一	考古學會	三	工業教育會	五	積善組合	二
大分縣	一	交通協會	一	兒玉文庫	一	全國農事會	一
宮崎縣	一	鹿兒島圖書館	一	小椋圖書館	一	第一銀行	一
宮崎縣立圖書館	一			佐渡教育會	一	泰山堂	一

大日本紡績聯合會	三	東京美術學校々友會	一	日本病理學會	一	明治生命保險株式會社	二
臺灣銀行	一	東京每夕新聞社	二	日本鋪塗料株式會社	一	明治專門學校	一
臺灣雜誌社	一	董上追憶會	一	日本ゆにてりあん協會	二	山崎商店	一
谷商店調查部	一	東洋汽船株式會社	二	博文館	一		
中央大學	一	東洋皮革新報社	一	函館圖書館	一	赤沼伍八郎氏	一
中外商業新報社	一	中西屋書店	三	橋本病院	一	天田浦八氏	二
中外出版協會	二	長場青年會	二	萬國寢臺急行列車會社 東京代理店	一	天谷秀氏	二
忠勇顯彰會	七	名古屋商業會議所	一	藤谷□○堂	四	安齋幹一氏	一
帝國成法會支部	二	成田圖書館	三	筆世界新報社	一	井川作之助氏	一
天學教本院	一〇	南葵文庫	一	奉天商業會議所	一	磯ヶ谷亮一氏	二
東雲堂書店	一	日本醫學會	一	北米時事社	一	市川億次郎氏	一
東京育成園	一	日本海員救濟會	一	松の亭	一	市田菊松氏	一
東京銀行集會所	一	日本赤十字社	一	丸善株式會社	一	伊藤隼三氏	一
東京水災善後會	一	日本電氣協會	三	南滿洲鐵道株式會社 東亞經濟調查局	三	伊能登氏	一

井上正詮氏	一	大貫眞浦氏	一	小出新次郎氏	三	新家孝正氏	四
井上達氏	二	賀川哲一氏	一	小金澤文吉氏	一	杉謙二氏	一
井上豐太郎氏	一	笠井新也氏	一	小熊三郎氏	一	鈴木建之助氏	二
伊波普猷氏	一	加藤久太郎氏	二	小松統祥氏	一	鈴木貞太郎氏	一
井本隆雄氏等	七	文學博士男爵加藤弘之氏 文學博士	二	小山内叶氏	二	諏訪忠藏氏	一
梅屋庄吉氏	二	加藤正雄氏	一	齊藤玉男氏	一	住友吉左衛門氏	一
法學博士江本衷氏	一	兼崎茂樹氏	一	文學博士佐々木信綱氏	二	關清謙氏	二
小川一眞氏	一	河内潮風氏	三	佐野友三郎氏	一	關彪氏	一
小澤久雄氏	一	川田鐵彌氏	一	重野紹一郎氏	三	高橋宇一郎氏	一
小關良次氏	二	龜谷聖馨氏	一	篠田治策氏	一	高橋勝弘氏	一
織田完之氏	一	菊池義清氏	四	柴山武之助氏	一	高橋二郎氏	二
尾立維孝氏	一	木崎愛吉氏	一	男爵澁澤榮一氏	二	高濱長江氏	一
大澤蛇氏	一	岸原鴻太郎氏	二	鹽島值一氏	一	田中耕氏	一
太田爲三郎氏	一	北野孝治氏	一	下里子氏	一	田中太七郎氏	一

マサチューセッツ州備
工統計局

ミシガン州衛生局

報告書雜誌及定期刊行物講義録

鐵道院保健課

外務省

内務省警保局

大藏省

醸造試験所

海軍省醫務局

震災豫防調査會

東京帝國大學圖書館

東京帝國大學農科大學

京都帝國大學圖書館

中央氣象臺

墨西哥國立醫學校

リーズ公共圖書館

農商務省商務局

同 山林局

特許局

農商務省地質調査所

同 農事試驗場

同 水産講習所

東京蠶業講習所

朝鮮總督府

同 觀測所

臺灣總督府民政部

警視廳

レッチウオース村

ロウエル氣象臺

北海道廳殖産部

東京府

東京市養育院

府大阪商品陳列所

大阪市役所

栃木縣農事試驗場

岡山縣水産試驗場

山口縣立圖書館

愛々社

愛國婦人發行所

愛知縣商品陳列館

倫敦日本協會

華盛頓大學(シアトル)

秋田縣私立教育會

淺沼商會

亞細亞義會

有樂社

遊覽社

醫海時報社

醫學書院

醫學中央雜誌社

醫事月報社

醫事新聞社

出雲寺松柏堂

いとう呉服店

陰陽新聞社

飲料商報社

芸艸堂

詠揮會

英語俱樂部事務所

英語青年社

衛生新報社

英文通信社

演藝新報社

燕塵會

岡本仙助商店

岡山醫學會

岡山商工業報社

岡山日蓮鑽仰會

置賜織物同業組合事務所

沖繩教育會

尾張屋商報發行所

大倉書店

大阪銀行集會所

大阪同生病院研究會

大阪經濟社

大阪商業會議所

大阪石鹼商報社

大阪電界社

大阪佛教社

大阪文藝發行所

大谷派慈善協會

織物界雜誌部

海外之日本社

海光社

海商社

開發社

皆兵社

海陸運輸時報社

交益社

好學會

郊外生活社

考古學會

好生館醫事研究會

講談社

耕地整理研究會

交通世界社

上野教育會

神戸高等商業學校學友會

樂界社

學農社

懸葵發行所

加持世界社

家庭新報社

金澤醫學會

金丸銃砲店

漢學普及會

監獄協會

九州帝國大學醫科大學
雜誌部

求道發行所

機械學會	外國語學校韓國校友會	圭文社	國學院
機關術協會	化學的食養雜誌社	教要社	國華社
起業社	菓子新報社	教文館	國際法學會事務所
北上屋書店	畫報社	研瑤會	國民英學會
共益商社	軍事警察雜誌社	建築學會	國民教育社
京都醫學會事務所	軍人世界社	顯微鏡學會	國民評論社
京都圖案會雜誌部	慶應義塾	建文館	小西本店
京都法學會	京華日報社	工學會	滑稽文學社
京都府立醫學專門學校々々友會	經濟時報社	工業界編輯所	小間物商工新報社
京橋衛生會	經濟新聞社	工業改良協會	小麥粉新報社
金港堂書籍株式會社	經濟評論社	工業雜誌社	濟民新報社
金光教青年會	警察新聞社	工業之大日本社	艸樂新聞社
桑田商會	京城日本人商業會議所	國家醫學會	山岳會事務所
繪畫叢誌發行所	啓成社	國家學會事務所	三才社

產馬同好會	實業之日本社	聚精堂	新佛教清徒同志會
修藝社	信濃教育會	純福音社	心理時報社
週報社	集古會	春陽堂	隨鷗吟社
史學會	十字屋樂器部	職工新聞社	水葱園吟社
齒科學報社	紫明社	書道獎勵會	數理學館
齒科新報社	將基社	白木屋吳服店	成醫會
獅子頭發行所	商業新聞社	壬寅會	政教社
時事評論社	商船學校々友會	新公論社	成功雜誌社
師子王文庫	城南社	新支那社	性相學會
慈善主義發行所	社會政策雜誌社	神社協會	精神學院
自治館	シヤパン、タイムス社	新川柳社	成人會
静岡縣醫學會	シヤパン、トレード、レヴュー社	人道社	青鞜社
實業之大阪社	シヤパン、マガジーン社	新東京社	精美堂
實業之世界社	手工館	神風社	生命保險會社協會

世界之日本社	大日本通俗教育會	中外新聞社	帝國尙武會
石油時報社	大日本圖書株式會社	中國實業雜誌廣告部	帝國農學會
仙臺新報社	大日本紡績聯合會	中國法律新報社	帝國發明協會
層雲社	大日本婦人衛生會	釀造協會	帝國馬匹研究會
第一高等學校校友會	大連實業會	茶業界發行所	遞信協會事務所
大樹園	道友社	女子文壇社	朝鮮雜誌社
大東醫事新報社	高山新報社	千代田吟社	朝鮮農會
大日本歌道獎勵會	巽畫會事務所	圖案協會	鐵道共攻會
大日本看護婦協會雜誌部	中央醫學會	丁酉俱樂部	電友社
大日本耳鼻喉科會	中央醫事々務所	帝國海事協會	電界社
大日本私立衛生會	中央商工新報社	帝國硝子新報社	電氣新報社
大日本水產會	中央大學	帝國軍人協會出版部	電氣世界社
大日本畜牛改良同盟會	中央文社	帝國教育會	獨逸語學雜誌社
大日本女學會	中外醫事新報社	帝國在鄉軍人會	東亞同文會編輯局

東雲堂書店	東京市教育會	東京美術學校校友會	東洋運輸時報社
東京醫學會	東京時事評論社	東京物理學校同窓會	東洋經濟新報社
東京育成園	東京市報社	東京藥學校々友會	東洋協會
東京醫事新誌局	東京商業會議所	東京藥業新報社	同 臺灣支部
東京音樂學校學友會	東京社	東京藥種貿易商報社	東洋大學出版部
東京樂器商報社	東京寫真研究會	東京旅行社	東洋哲學發行所
東京金物新報社	東京書籍商組合事務所	統計學社	東洋貿易新報社
東京割烹講習會	東京人類學會	東西織物界社	東洋皮革新誌社
東京銀行集會所	東京數學物理會	東西時報社	富之研究社
東京化學會事務所	東京正論社	東西社	富の日本社
東京經濟雜誌社	東京石鹼商報社	同方會	トヤマ新聞社
東京教報社	東京石鹼新報社	東邦協會	內外通信社
東京小間物化粧品卸商組合事務所	東京電業世界社	同文館	中之島機械會
東京裁縫女學校出版部	東京統計協會	東陽堂	名古屋商業會議所

名古屋通俗圖書館	-	日本家禽協會	-	日本鍼灸同盟會	-	日本藥學會	-
肉食獎勵社	-	日本眼科學會	-	日本神經學會事務所	-	日本ゆにてりあん弘道會	-
ニコニコ俱樂部	-	日本柑橋會事務所	-	日本正業新聞社	-	農學會	-
日英商業雜誌社	-	日本基督教青年會同盟	-	日本赤十字發行所	-	能樂館	-
日獨郵報社	-	日本銀行調查局	-	日本大學	三	能樂通信社	-
日新醫學社	-	日本鑛業會	-	日本電氣協會	-	農業教育研究會	-
日精社支部	-	日本果物合資會社	-	日本圖書館協會	-	農事新報社	-
日本醫事週報社	-	日本外科學會	-	日本之醫界社	-	寶船發行所	-
日本醫事年報社	二七	日本工業書院	-	日本貿易協會	-	博文館	二
日本絲物新報社	-	日本弘學會	-	日本皮革時報發行所	-	法學協會事務所	-
日本衛生會事務所	-	日本雜誌社	-	日本美術社	-	法政社	-
日本衛生通信社	-	日本實業新報社	-	日本皮膚科學會	-	法律新聞社	-
日本園藝會	-	日本商工新報發行所	-	日本評論社	-	法律日々社	-
日本海員掖濟會	-			日本辯護士協會	-	判例彙報社	-

美術研究會事務所	-	保險銀行時報發行所	-	同 學友會學藝部	-	理財新報社	-
美術新報社	-	保險銀行通信社	-	目白僧園	-	滂標社	-
日の出公論社	-	法曹會	-	靱山商報發行所	-	ローマ字ヒロメ會	-
兵庫縣醫學會	-	ほと、ぎす發行所	-	靱山書店	-	六大新報社	-
評林社	-	丸善株式會社	-	養德社	-	我生活社	-
廣島縣私立教育會	-	道案内社	-	藥業弘報社	-	早稻田學會	-
布教叢誌社	-	密教研究會	-	藥業時報社	-	早稻田大學出版部	-
富山房	-	三越吳服店	-	藥業新聞社	-	早稻田文學社	-
婦人雜誌社	-	南父子漫遊商會	-	矢車發行所	-	和倫館	-
婦人社	-	武藏野發行所	-	山形縣教育會	-		
婦女新聞社	-	無盡燈社	-	山田病院々友會	-		
平安社	-	無名通信社	-	樂雅喜社	-		
奉公會	-	茗溪會	-	立憲政友會會報局	-		
北越眼科研究會	-	明治大學攻法會	三	稜威會雜誌部	-		

新聞紙

伊賀新報社	伊賀新聞社	伊勢新聞社	運輸日報社	沖繩毎日新聞社	小樽新聞社	大阪新報社	海國日報社	神戸新聞社	神戸日報社	樺太日々新聞社	京城新聞社	國民新聞社
-	-	-	-	-	-	-	-	-	-	-	-	-
埼玉新報社	佐渡新聞社	佐渡毎日新聞社	時事新報社	下野新聞社	商況社	松陽新報社	順天時報社(在北京)	盛京時報館(在奉天)	セウルプレス社(在京城)	臺灣日日新聞社	中央新聞社	帝國新報社
-	-	-	-	-	-	-	-	-	-	-	-	-
帝國新聞社	朝鮮新聞社(在仁川)	朝報社	朝野新聞社	東京朝日新聞社	東京日々新聞發行所	東都新聞社	長崎新聞社	名古屋新聞社	日就社	日本新聞社	二六新聞社	報知社
-	-	-	-	-	-	-	-	-	-	-	-	-
扶桑新聞社	布哇殖民新聞社	豐國新聞社	北陸タイムス社	保險銀行新報社 (東洋新報)	毎日新聞社	毎日電報社	毎夕新聞社	萬歲新聞社	滿洲日日新聞社	三重新聞社	都新聞社	やまと新聞社
-	-	-	-	-	-	-	-	-	-	-	-	-

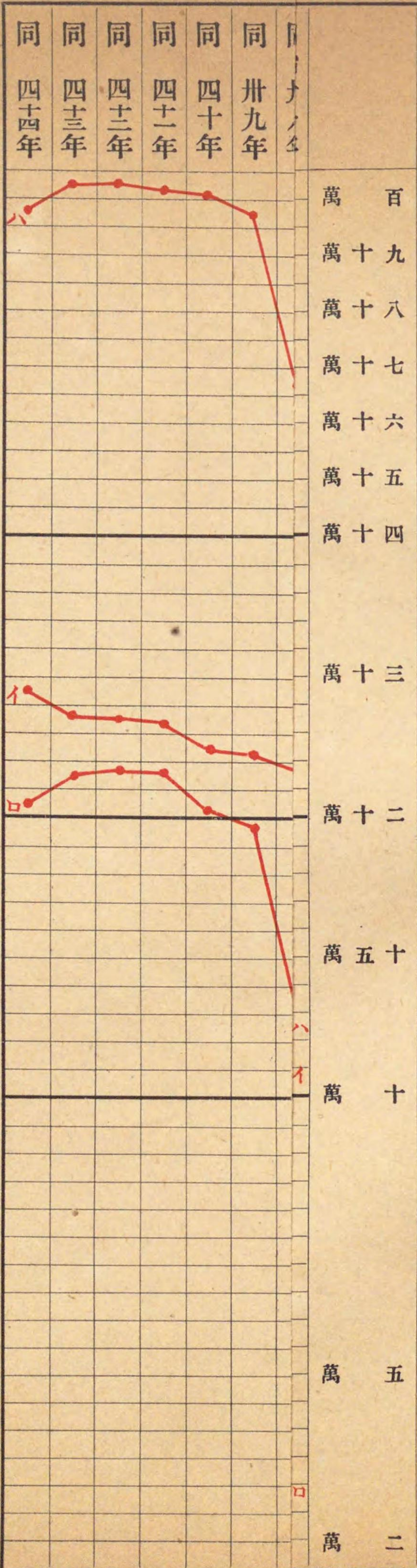
鷺城新聞社

-

自明治十一年
至同四十四年

藏書及閱覽人員貸附圖書數一覽表

イ……藏書數
ロ……閱覽人員數
ハ……貸附圖書數

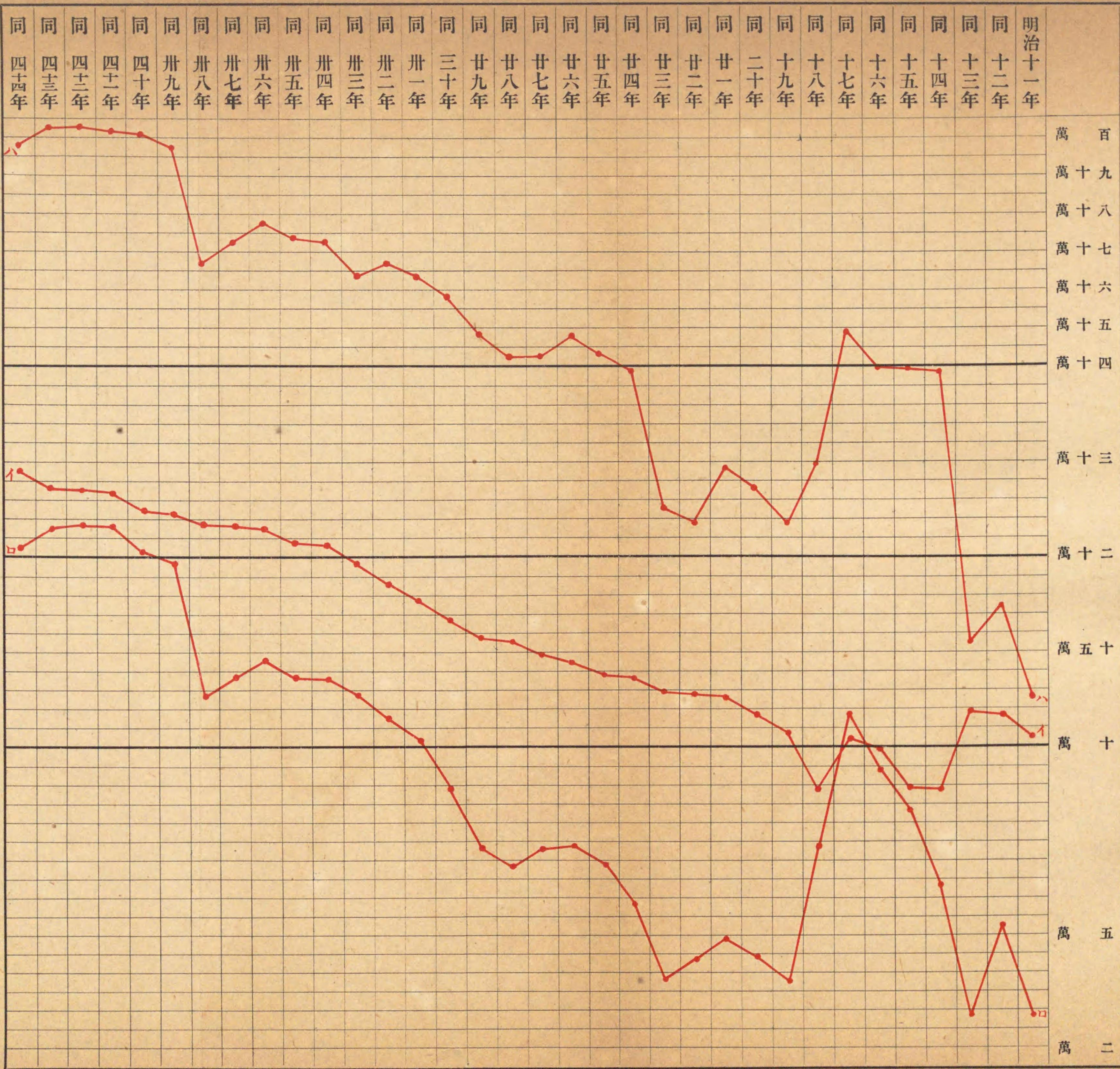


備考 十四年十八年ニ於テ藏書數ノ前年ヨリ減ジタルハ複本缺本及雜種卑近ノ書ヲ目錄中ヨリ除キタルニ由ル○十八年以降閱覽人員及貸附圖書數ノ減ジタルハ此年十月舊聖堂ヨリ上野ニ移轉シタルト閱覽料ヲ徴收スルコトト爲リタルト夜間ノ開館ヲ廢シタル等ニ由ル○廿三年ニ於テ閱覽人員及貸附圖書數ノ猶減ジタルハ閱覽室陝隘ナルガ爲メ十回分求覽券ヲ一時中止シタルニ由ル○三十年以降閱覽人員及貸附圖書ノ數著ク増加シタルハ同年ヨリ更ニ夜間ノ開館ヲ始メタルニ由ル○卅七年ニ於テ閱覽人員及貸附圖書數ノ少シク減ジタルハ時局ノ影響ニ由ル○卅八年ニ於テ猶減ジタルハ新築館へ移轉ノ爲メ三十九日間閉館シタルニ由ル○四十四年ニ於テ減ジタルハ風害ノ爲メ假閱覽室ノ破壊シタルニ由ル

自明治十一年
至同四十四年

藏書及閱覽人員貸附圖書數一覽表

イ……藏書數
ロ……閱覽人員數
ハ……貸附圖書數



備考 十四年十八年ニ於テ藏書數ノ前年ヨリ減ジタルハ複本缺本及雜種卑近ノ書ヲ目錄中ヨリ除キタルニ由ル○十八年以降閱覽人員及貸附圖書數ノ減ジタルハ此年十月舊聖堂ヨリ上野ニ移轉シタルト閱覽料ヲ徴收スルコトト爲リタルト夜間ノ開館ヲ廢シタル等ニ由ル○廿三年ニ於テ閱覽人員及貸附圖書數ノ猶減ジタルハ閱覽室陝隘ナルガ爲メ十回分求覽券ヲ一時中止シタルニ由ル○三十年以降閱覽人員及貸附圖書數ノ少シク減ジタルハ時局ノ影響ニ由ル○卅八年ニ於テ猶減ジタルハタルニ由ル○卅七年ニ於テ閱覽人員及貸附圖書數ノ少シク減ジタルハ時局ノ影響ニ由ル○卅八年ニ於テ猶減ジタルハ新築館へ移轉ノ爲メ三十九日間閉館シタルニ由ル○四十四年ニ於テ減ジタルハ風害ノ爲メ假閱覽室ノ破壊シタルニ由ル

明治四十五年七月廿七日印刷
大正元年八月三日發行

帝國圖書館

印刷者

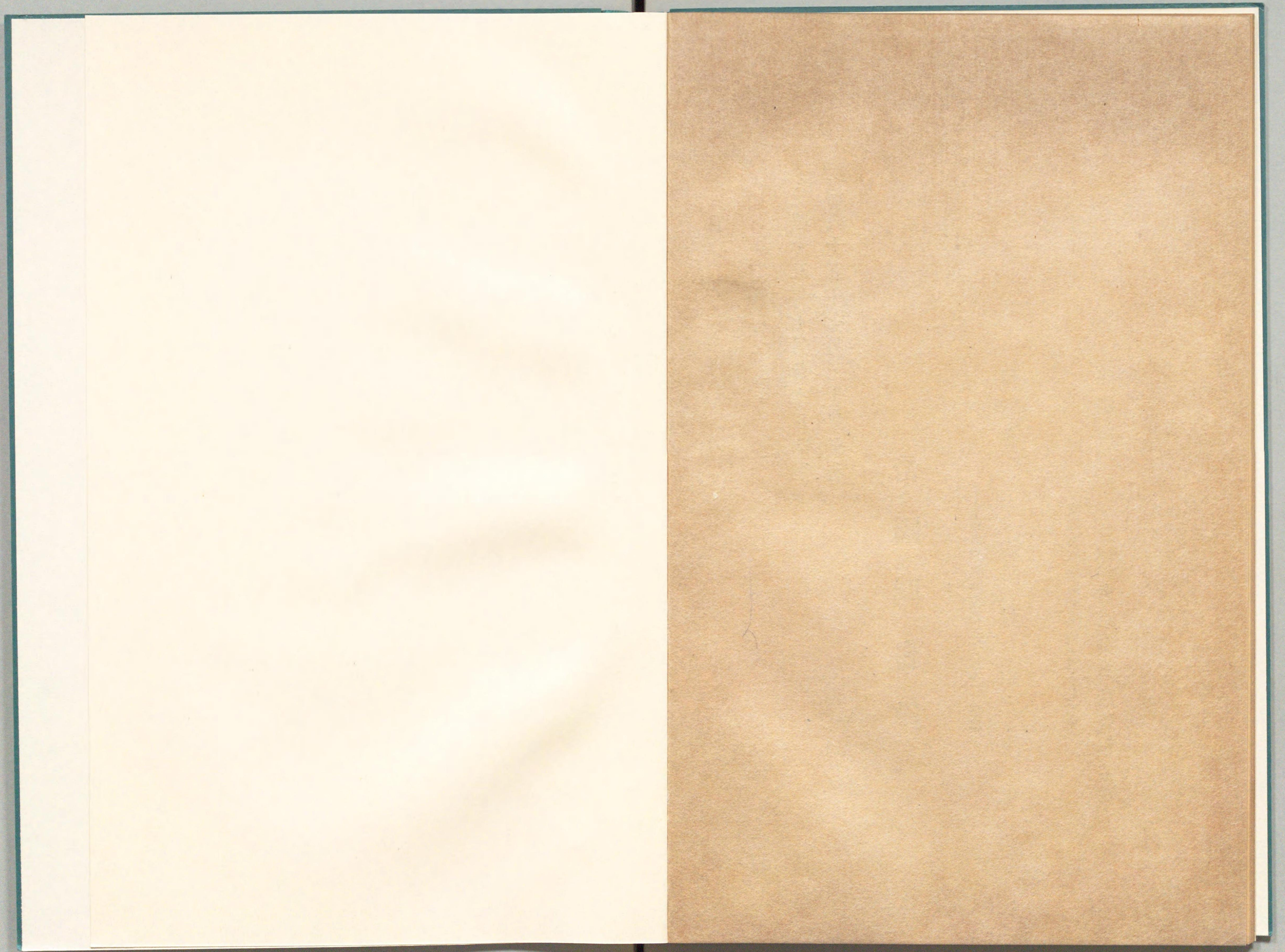
東京市京橋區築地二丁目十一番地

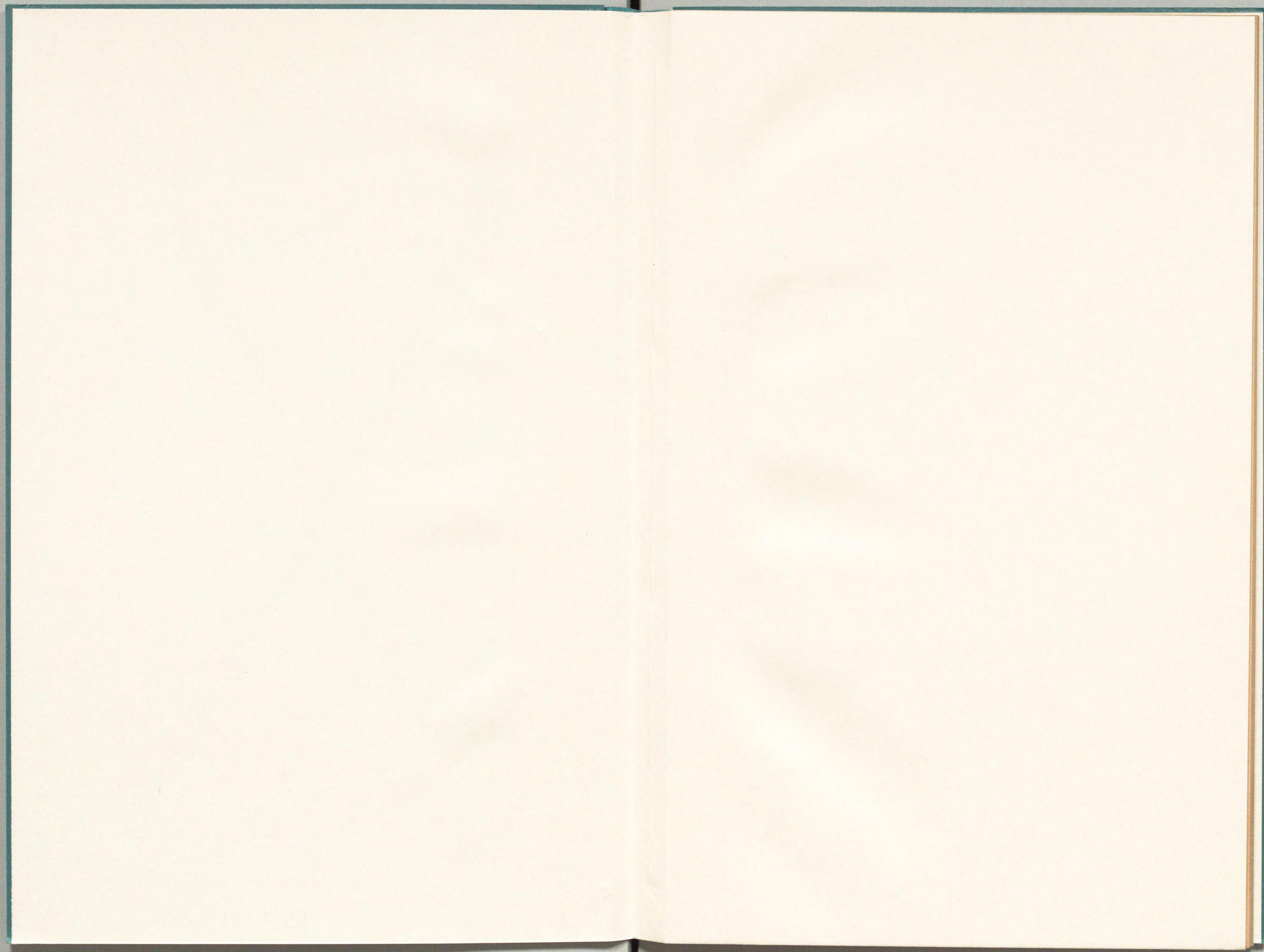
野村宗十郎

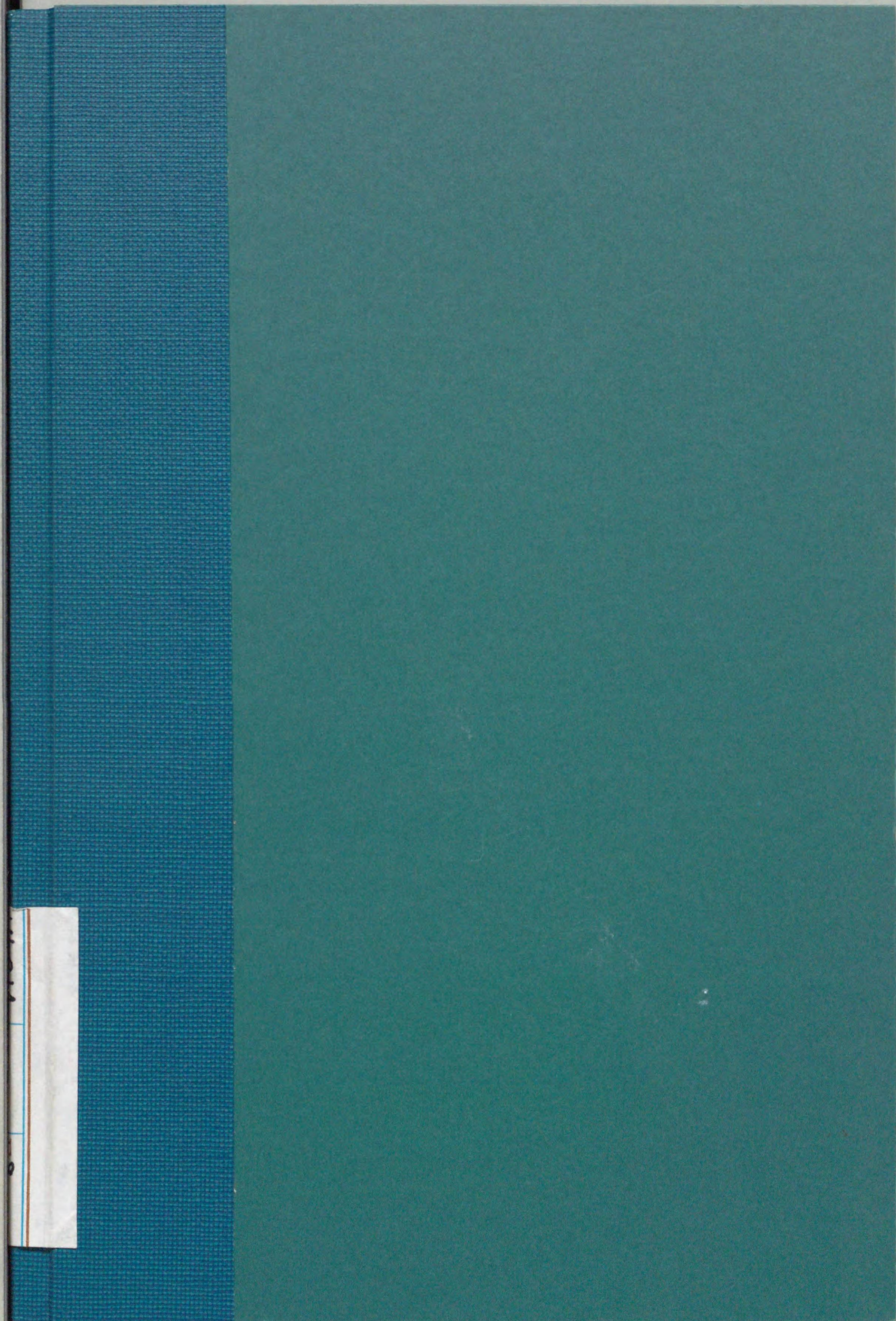
印刷所

東京市京橋區築地二丁目十七番地

株式會社東京築地活版製造所







Small white label on the spine with illegible markings.