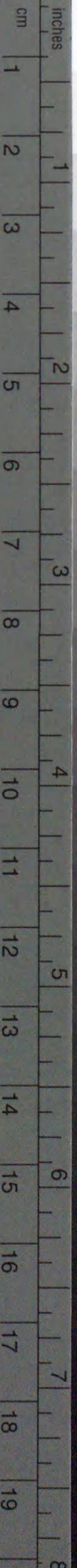


Kodak Gray Scale



© Kodak, 2007 TM: Kodak

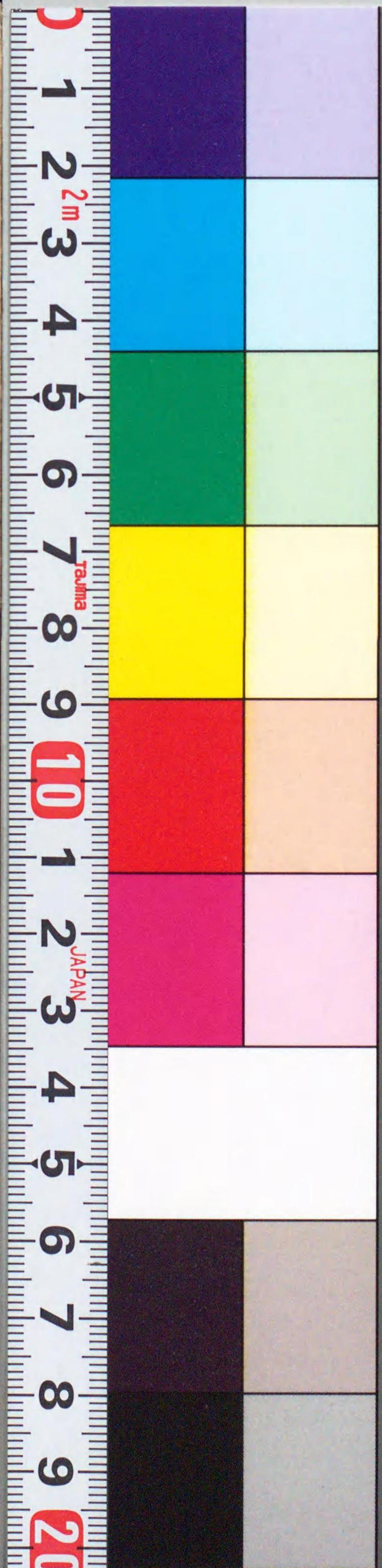
A 1 2 3 4 5 6 M 8 9 10 11 12 13 14 15 B 17 18 19



Kodak Color Control Patches

© Kodak, 2007 TM: Kodak

Blue Cyan Green Yellow Red Magenta White 3/Color Black



Y994  
J7108

四年十一月一日發行

# 九月十一日ノ暴風雨報告

愛知縣測候所



Y 994  
J 7108

目次

- 一、緒言
- 二、暴風雨ノ進路
- 一、名古屋ノ氣象概況
- 一、各河川ノ出水
- 二、管内暴風雨概況
- 一、暴風雨被害ノ概況



I 種  
W



\*1200800863483\*



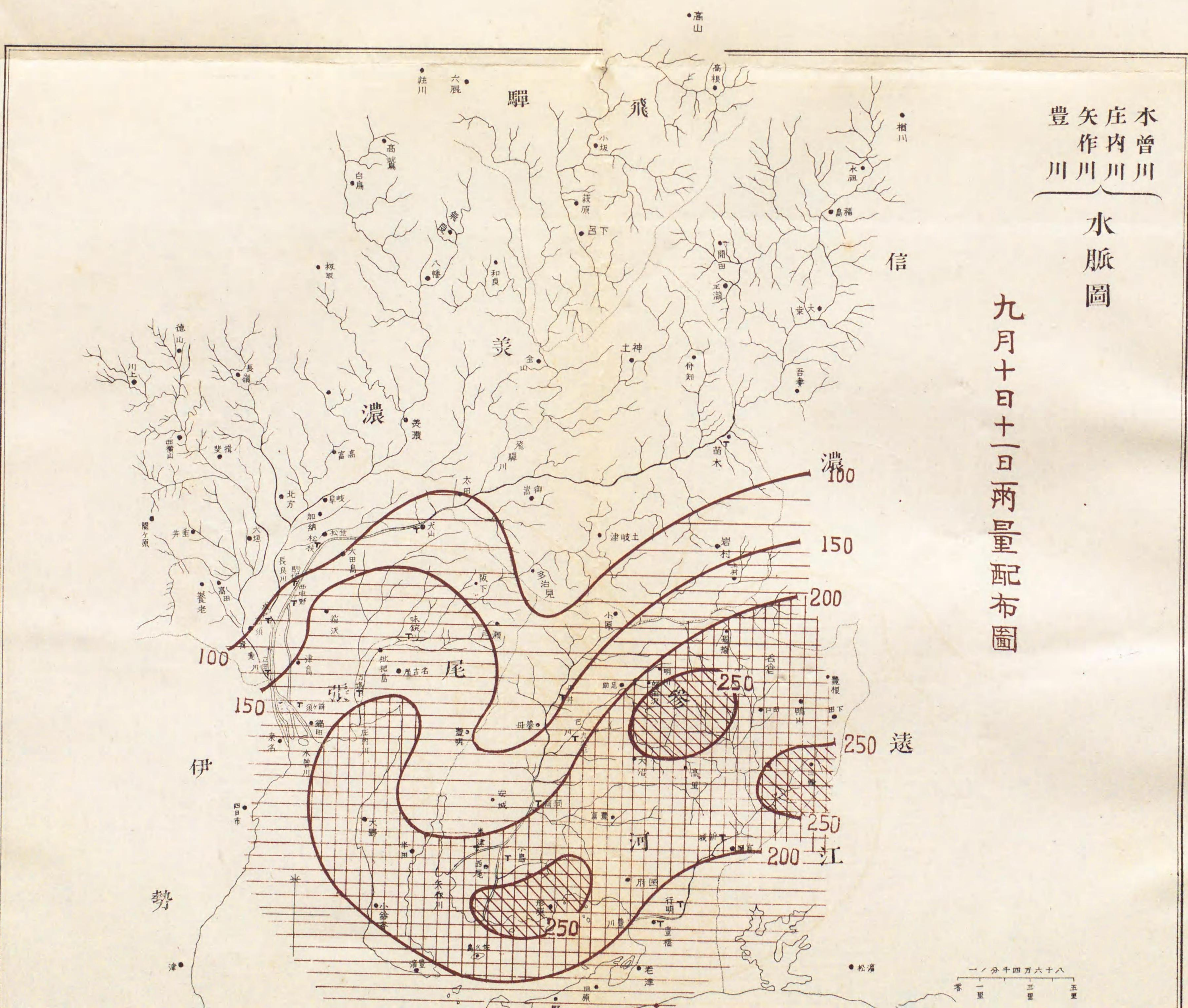
Y99  
J 711

一、暴風雨被害ノ概況

水曾川  
庄内川  
矢作川  
豐川

### 水脈圖

九月十日十一日雨量配布圖









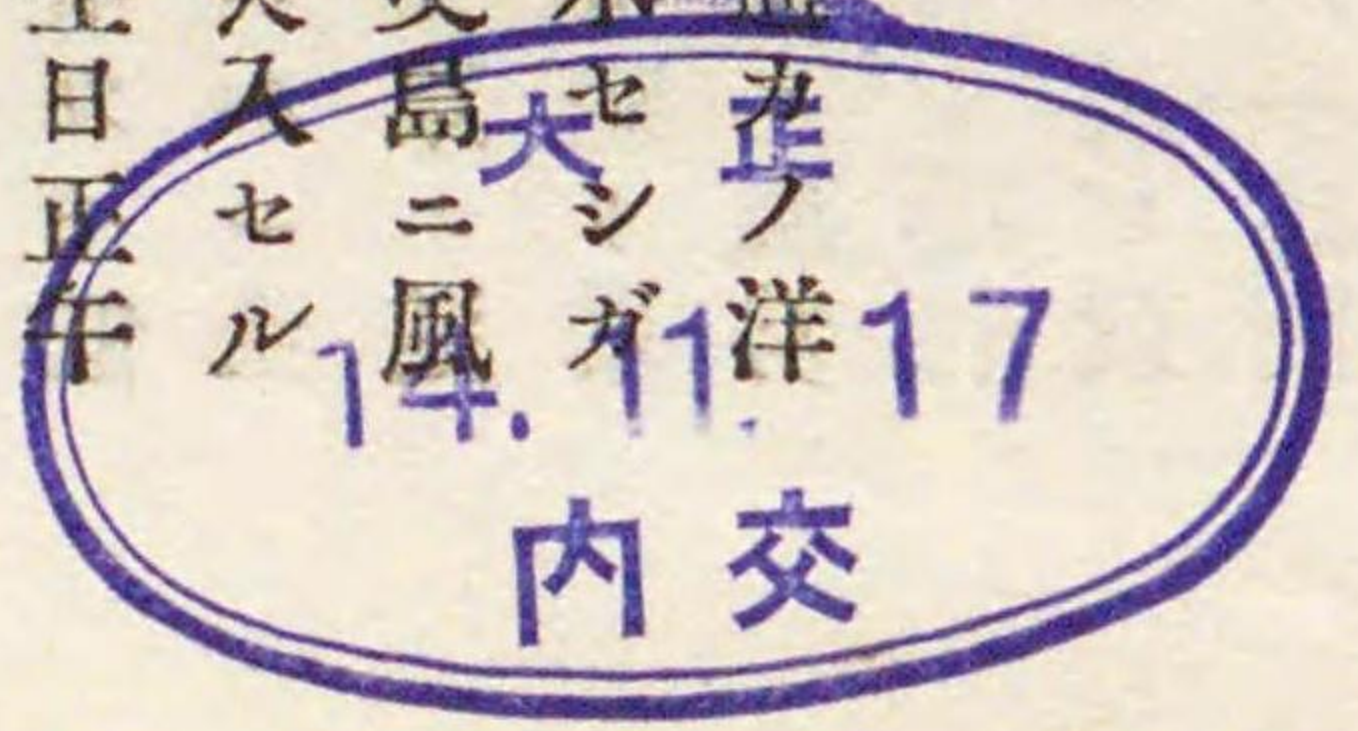


大正十四年九月十一日ノ暴風雨

緒言 由來本縣ハ天災ニ因リ蒙リタル慘禍蓋シ尠カラズ、從來ノ記録ニ徴スルマデモナク最近ニ於テハ本年八月中旬ニ於ケル豪雨ハ幾多ノ生靈ヲ奪ヒ家屋ノ潰倒、堤防ノ決潰、交通機關ノ破損等稀有ノ大慘狀ヲ呈シタルハ今尙ホ記憶ニ新ナル所ナリ而カモ其瘡痍未ダ癒ザルニ、所謂三大厄日トセル二百二十日ニ於テ三度ビ暴虐ナル自然力ノ蹂躪スル所トナリ更ニ人畜ノ死傷ヲ見家屋ノ倒壊其他莫大ナル損害ヲ與ヘ稀有ノ慘害ヲ醸シタリ茲ニ當時ノ氣象並ニ被害ノ概況ヲ調査シ叙述スベシ。

一、暴風雨ノ進路

大正十四年九月十一日未明東海地方ニ襲來シ狂暴ヲ逞フセル低氣壓ハ九月九日正午突如紀州沖遙洋上北緯二〇度東經一二六度ニ出現セルモノニシテ中心ノ示度ハ比較的淺薄ニテ七百五十四耗ヲ示セシガ東方ニ進行ト共ニ漸次發達シテ九日十八時ニハ八丈島ノ南方海上ニ迫リ七百五十耗ニ低下シテ八丈島ニ風雨ヲ起センガ恰カモ北海道沖ヨリ三陸海岸ニ擴張セル優勢ナル高氣壓ノ楔狀ヲナシテ關東地方ニ突入セルアリ是ガ牽制ヲ受ケ九日夜來殆ド滯留ノ状態ニアリシガ遂ニ十日六時ヨリ進路ヲ北西ニ變轉シテ全日正午ニハ再ビ紀州沖遙洋上ニ達シ更ニ北ニ轉向シ十八時ニハ熊野灘ノ沖合ニ到達セシガ中心ノ示度ハ依然七百五十耗ヲ示シ濱松以東伊豆半島ニ亘ル沿海地方ニ風雨ヲ惹起セルニ過ザリシガ北進ト共ニ急ニ發達セルモノ、如ク經路附近ニ暴威ヲ逞クシナガラ全夜志摩半島ヲ掠メ伊勢灣ヲ縦斷シテ十一日拂曉名古屋ノ西方ヲ通過シテ全六時ニハ岐阜附近ニ殺到セリ中心ノ示度ハ七百四十二耗ニ下降シ大阪以東本州中部ニ亘リ暴風吹荒セリ更ニ本州中部ヲ縦斷シ漸次北東ニ轉向シテ富山灣ニ入り十二時ニハ佐渡附近ニ進出セリ是ヨリ北北東ノ進路ヲトリ十八時ニハ秋田ノ西方海上ニ達シタルガ勢力ハ急ニ衰退シ中心ノ示度七百五十六耗





ニ埋積セリ全夜東北地方ヲ横斷セルモノ、如ク十二日朝三陸沖ニ衰頽セル末路ヲ示セシガ千島南方ニ蟠居セシ優勢ナル高氣壓ノ爲メ遂ニ埋没スルニ至レリ

一、名古屋ノ氣象概況

名古屋地方ニ於テハ十日朝來概シテ曇天ニテ北偏ノ軟風持續セシガ氣温ノ上昇著ルシク正午ニハ既ニ三十度ヲ突破シ最高三十度九ニ達シ爲メニ蒸熱烈シク天候漸ク變調ノ兆ヲ呈セリ、氣壓ハ九時前ヨリ異常ノ下降ヲ始メ十五時ニ至リテ歇ム爾後一高一低鏢狀ノ變化ヲ持續セルノミニテ大ナル昇降ヲ認メズ恰カモ低氣壓ノ襲來ヲ豫期セザルモノ、如シ而カモ天候ハ漸次不良ニ陥リ遂ニ十六時三分ヨリ降雨ヲ催フスルニ至リシガ十八時五十分一旦歇ミ更ニ二十時二十分ヨリ再ビ降雨ヲ齎セリ、二十二時二十分頃風位北々東ニ逆轉スルヤ風勢頓ニ増大シ天候益々險惡ノ狀ヲ呈セシガ二十三時ニ至リ氣壓ハ俄然低落ヲ始メ強雨亦臻リ暴風雨ノ襲來ヲ暗示セリ氣壓ハ一時間一耗乃至二耗ノ劇落ヲ以テシ十一日二時風向東北東ニ順轉ト共ニ風勢急ニ募リ全二時二十分ニ至リ強風ト化シ全五時ニハ烈風トナリ肺然タル豪雨ト相俟ツテ狂暴ヲ縱ニシ凄慘ナル光景ヲ呈セリ、降雨ハ十一日二時ヨリ五時ニ亘リテ最モ劇甚ニシテ三時間ノ總量九十三耗余ニ及ビ就中四時ニ於テハ一時間ノ雨量三十七耗ヲ測リタリ十分間ノ最大十八耗ニシテ本年八月中旬ニ於ケル一時間量五十七耗八、十分間最大二十九耗八ニ及バザルコト遠シト雖稀有ノ豪雨タリ。

氣壓ハ十一日五時三十分最低ニ達シ七百四十七耗ニ下降セリ、暴風繼續時間八時間ニシテ最大風速度ハ十一日六時ニ於ケル南南東二十二米八(米)ヲ測レリ全七時風向南ニ順轉スルト共ニ氣壓急昇シ風勢急ニ衰ヘシガ尙ホ強風持續シ十一時風位南西ニ變轉スルヤ風雨急ニ衰弱シ疾風トナリ降雨ノ全ク歇ミタルハ十五時十分ニシテ降雨開始以來ノ總雨量百八十六耗八(坪當リ二三石四斗二升)ヲ觀測セリ

本所ノ毎時氣象觀測成績ヲ表示スレバ次ノ如シ

自九月十日 至九月十二日 名古屋ノ氣象觀測表

日	時	氣 壓(耗)	氣 温	濕 度(%)	風 向	風 速(米/秒)	降 水 量(耗)
十日	十一時	七五九、三	二八、二	六七	北北西	三、六	
全	十二時	七五八、〇	二九、五	六八	北北西	三、七	
全	十三時	七五七、五	三〇、二	六八	北北西	二、八	
全	十四時	七五六、四	三〇、九	六二	北北西	〇、六	
全	十五時	七五六、二	二九、六	七五	北北西	〇、八	
全	十六時	七五六、一	二九、二	七九	北北西	〇、五	
全	十七時	七五五、九	二七、六	九一	北北西	〇、六	
全	十八時	七五五、八	二六、四	九二	北北西	一、三	
全	十九時	七五五、八	二五、四	九〇	北北西	一、九	
全	二十時	七五五、九	二五、四	九〇	北北西	二、三	
全	二十一時	七五五、八	二五、四	九四	北北西	二、一	
全	二十二時	七五五、七	二五、〇	八七	北北西	一、三	
全	二十三時	七五五、〇	二三、七	八六	北北西	六、四	
全	二十四時	七五四、三	二三、二	九一	北北西	六、八	
十一日	一時	七五三、二	二三、〇	九六	北北東	八、二	
全	二時	七五一、八	二三、〇	九九	北北東	九、九	
全	三時	七五〇、〇	二二、八	九九	北北東	一三、七	
全	四時	七四八、三	二二、八	九八	北北東	一四、〇	
全	五時	七四七、三	二二、三	九九	北北東	一九、〇	



全	全	全	全	全	全	全	全	十一日
十四時	十三時	十二時	十一時	十時	九時	八時	七時	六時
七五八、五	七五八、五	七五八、一	七五七、五	七五五、八	七五四、二	七五一、六	七四九、二	七四七、一
二三、一	二三、一	二三、〇	二二、八	二二、七	二二、二	二二、四	二二、四	二二、二
九九	九九	一〇〇	一〇〇	一〇〇	一〇〇	一〇〇	一〇〇	一〇〇
南	西	南	南	南	南	南	南	南
東	西	西	西	西	西	西	東	東
二、九	四、四	七、五	九、〇	一一、八	一三、一	一五、五	一三、七	二二、八
〇、〇	一、二	一、四	〇、四	五、〇	四、〇	一五、六	一三、七	一六、〇

一、各河川ノ出水

這回ノ暴風雨ハ多量ノ降雨ヲ齎ラシ爲メニ各河川等シク出水ヲ見ルニ至リシガ豊川、矢作川ニ於テハ出水最モ早ク十一日四時ヨリ増水シ始メ上流ニ在テハ七、八時頃最高水位ヲ現ハシタリシガ下流ニ於テハ十四時乃至十五時ニ高水ニ達シタリ、而シテ庄内川ハ八時ヨリ、木曾川ハ最モ晩ク漸ク十四時ヨリ出水スルニ至リタリ、左ニ各川ノ出水ノ狀況ヲ摘記ス。

木曾川上流苗木ニテハ十一日十三時ヨリ出水シ始メ十五時十八尺ノ高水ヲ現ハシ、犬山ハ十七時ニ最高水位九尺五寸ニ達シ、西中野ハ二十三時二十五尺八寸ノ高位ニ昇リタリ、下流前ケ須ニテハ漸ク二十三時ヨリ増嵩シ十二日九時二十一尺三寸ノ最高ニ達シ夜ニ入テモ漸ク一尺ヲ減ジタルニ過ギザリキ。

庄内川上流味鏡ニテハ十一日八時ヨリ出水ヲ呈シ十三時二十一尺六寸ニ昇リ、下小田井ニテモ全時ヨリ水位高上シ十五時十三尺七寸ノ最高ヲ現ハシ、下流万場ニ於テハ十一時ヨリ増嵩シ十六時二十三尺二寸ノ

高位ニ達シ爾後變化ナカリシガ十八時ヨリ徐々低水ニ向ヘリ。

巴川足助ニ在リテハ十一日四時ヨリ水位昇リシガ已ニ七時二十六尺二寸ノ最高ニ達シ、九久平ハ又々出水ノ度最モ急激ニシテ毎時三尺乃至五尺ノ増嵩ヲ現ハシ八時ニハ十九尺七寸ノ高位ニ昇リ漸次低水ニ向ヒ十六時ニハ平水ニ達シタリ。

矢作川上流平井ニテハ十一日六時ニ始マリ十時二十三尺四寸ノ最高水位ニ達シ、細川モ全時ヨリ水位上リ十三時二十三尺五寸ノ高位ヲ現ハシ、木戸ニ於テモ全時ヨリ出水ヲ始メシガ出水ノ度ハ最モ早ク十四時ニハ十八尺九寸ノ高水ヲ示シ夫レヨリ徐々低水ニ向エリ、矢作古川小島ニテハ八時ヨリ増水シ十五時二十八尺二寸(八合四)ノ最高水位ヲ現ハシ其後水位變化セザリシガ十七時ヨリ僅カニ低水ヲ示スニ至リタリ

豊川上流新城ニ於テハ十一日四時ヨリ水位ノ上昇ヲ見六時ヨリ七時ニ亘リ出水最モ著ルシク實ニ五尺五寸ノ増嵩トナリ八時ニハ已ニ最高水位ニ達シテ二十四尺五寸(五合五)ヲ示シ十時ヨリハ毎時二尺内外ノ減水ヲ現ハシタリ、行明ニテハ六時ヨリ出水シ始メ十四時ニハ二十二尺八寸(八合五)ノ最高水位ニ昇リ其ノ後著シキ變化ナカリシガ夜ニ入り急降ヲ續クルニ至レリ。



一、管内暴風雨概況

今次ノ暴風雨ハ經路ノ關係上沿海部及平原部ニ猛烈ニシテ隨所ニ甚大ナル被害ヲ與ヘタルモ山岳部ニアリテハ著ルシク遞減セルヲ見ル最モ矢作川支流ナル巴川上流域及豐川ノ上流ニテハ多量ノ降雨ヲ測リシモ被害ハ極メテ輕微ニ終レリ。

雨量ノ最モ多カリシハ巴川上流ノ怒田澤ニ於ケル二十一時間量二百六十一耗ニシテ之ニ亞グハ豐川上流三輪ノ二百五十耗及渥美灣沿岸ノ形原ニ於ケル二百五十耗トス。

矢作川ノ下流筋、豐川ノ流域並ニ沿海地方ハ概シテ二百耗内外ヲ示シ庄内川筋ニテハ稍減少シテ百五十耗以下ノ所多ク上流ニ進ムニ從テ遞減ノ度著ルシク岐阜縣多治見ニテハ漸ク七十一耗ヲ量リシニ過ギズ、木曾川流域ハ更ラニ減少シ百三十耗内外ヲ示シ上流福島、吾妻ニテハ各五十八耗、三十耗ヲ測リタリ。

管内各地ノ雨量表

地名	流域	降り始め時刻	降水量(耗)	降雨時間	記	事
福島	木曾川	十一時三十分	五八	一三	三時ヨリ強雨、平水ヨリ二倍増水	
吾妻	全	十一時	三〇	三七	當地以北(木曾路)ニ荒レタリ	
犬山	全	十一時七時	一三五	二一	桑葉三割、稻作二割減	
津島	全	十一時三十分	二一〇	九	農作物被害ノ處アリ	
鍋田	全	十一時三十分	一八一	二一	近來ニナキ強雨、稻作相當被害	
島澤	日光川	十一時	八八	一三	一時浸水セシモ被害僅少	
稻澤	全	十一時	一六五	一三	稻五十五町、大根九百五十町被害	
多治見	庄内川	十一時	七二	一三		
水野	全	十一時三十分	一五一	一九		

		十一日	4	5	6	7	8	9	10	11	12	1
木曾川	木山野須戸	-	-	-	-	-	-	-	-	-	-	-
	苗犬西前加	-	-	-	-	-	-	-	-	-	-	-
	中野	-	-	-	-	-	-	-	-	-	-	-
庄内川	古鏡切木井場確	-	-	-	3.5	4.7	5.1	4.9	4.6	4.3		
	瀨味下大野小	-	-	-	-	6.0	7.6	9.0	10.7	11.3		
	中野	-	-	-	-	7.8	9.2	11.7	12.9	13.5		
	小田井場	-	-	-	-	7.7	9.5	11.4	12.4			
巴川	助平	8.5	10.5	11.8	16.2	15.8	15.6	15.4	14.9	14.3		
	足久	5.3	8.0	13.5	18.7	19.7	18.6	18.0	17.8	17.5		
矢作川	井川戸田島	-	-	3.5	8.0	1.03	11.8	13.4	13.4	12.8		
	細木前小	-	-	8.0	8.3	9.4	10.5	11.8	12.7	13.3		
	新田島	-	-	9.0	9.8	12.6	14.5	15.9	16.9	17.8		
豐川	城田田上茂明	12.0	13.5	16.0	21.5	24.5	24.5	22.4	21.0	19.7		
	新石野東賀行	-	9.3	13.2	17.3	20.0	19.8	19.3	17.6	15.2		
	田田上茂	7.0	9.0	13.0	14.7	16.3	16.9	16.0	15.0	13.9		
	東賀行	8.7	10.6	12.0	13.4	14.3	15.9	15.8	15.3	14.2		
豐川	10.7	12.8	14.5	16.7	19.9	21.5	21.7	21.1	20.0			
豐川	-	-	12.0	13.1	15.6	17.7	19.0	20.9	22.0			







九月十一日十二日出水表

8	9	10	11	12	13	14	15	16	17	18	19	20	21	22	23	24	十二日	1	2	3	4	5	6	7	8	9	10	11	最水 高位	日 時
-	-	-	-	-	12.9	16.7	18.0	17.6	16.4	15.5	14.5	13.4	12.7	-	-	-	-	-	-	-	-	-	-	-	-	-	-	18.0	十一日十五時	
-	-	-	-	-	-	7.0	8.2	8.9	9.5	9.5	9.1	8.7	8.2	7.8	-	-	-	-	-	-	-	-	-	-	-	-	-	9.5	全 十七時	
-	-	-	-	-	-	-	-	8.8	10.1	11.6	13.4	14.3	15.0	15.6	15.8	15.7	15.4	15.0	13.6	13.0	12.2	11.8	11.1	10.5	-	-	-	15.8	全 廿三時	
-	-	-	-	-	-	-	-	-	-	-	-	-	-	-	8.6	8.7	8.7	9.6	9.8	10.4	10.4	10.5	10.8	10.9	11.3	11.1	10.9	11.3	十二日九 時	
-	-	-	-	-	-	-	-	-	-	-	-	7.4	8.1	9.4	10.0	10.0	10.1	10.1	10.0	9.9	9.7	9.6	9.2	9.1	8.5	8.1	7.9	10.2	全 二 時	
4.7	5.1	4.9	4.6	4.3	3.5	-	-	-	-	-	-	-	-	-	-	-	-	-	-	-	-	-	-	-	-	-	-	5.1	十一日九 時	
6.0	7.6	9.0	10.7	11.3	11.6	11.5	11.3	10.8	10.1	9.3	8.7	8.0	7.4	6.9	6.3	5.7	-	-	-	-	-	-	-	-	-	-	-	11.6	全 十三時	
-	7.3	9.2	10.2	10.6	11.1	11.2	10.8	10.6	9.8	9.4	8.9	8.2	8.0	7.7	7.3	6.8	6.4	-	-	-	-	-	-	-	-	-	-	11.2	全 十四時	
7.8	9.2	11.7	12.9	13.5	13.8	13.9	13.6	13.3	12.6	12.2	11.5	11.0	10.6	10.3	9.9	9.6	9.2	8.7	8.1	7.6	-	-	-	-	-	-	-	14.0	全 廿時零分	
-	7.7	9.5	11.4	12.4	13.2	13.5	13.7	13.0	12.4	12.0	11.6	11.2	11.7	11.2	9.8	9.3	8.8	8.3	7.8	7.3	7.0	-	-	-	-	-	-	13.7	全 十五時	
-	-	8.0	8.8	9.8	11.8	12.2	12.9	13.2	13.2	13.0	12.5	11.9	11.6	10.9	10.5	14.8	9.7	9.2	8.6	8.1	-	-	-	-	-	-	-	13.2	全 十六時	
-	-	-	9.0	9.6	10.3	11.3	12.0	12.3	12.5	12.4	12.3	12.1	11.8	11.6	11.3	10.9	10.5	10.1	9.8	9.4	9.0	-	-	-	-	-	-	12.5	全 十七時	
15.8	15.6	15.4	14.9	14.3	14.0	13.8	12.9	12.3	11.1	10.6	10.2	9.8	9.2	9.0	-	-	-	-	-	-	-	-	-	-	-	-	-	16.2	全 七 時	
19.7	18.6	18.0	17.8	17.5	17.4	16.7	14.8	13.6	-	-	-	-	-	-	-	-	-	-	-	-	-	-	-	-	-	-	-	19.7	全 八 時	
1.03	11.8	13.4	13.4	12.8	12.2	11.7	11.0	10.7	10.4	9.7	9.1	8.5	7.6	-	-	-	-	-	-	-	-	-	-	-	-	-	-	13.4	全 十 時	
9.4	10.5	11.8	12.7	13.3	13.5	13.1	12.4	11.7	11.1	10.5	10.0	9.4	8.9	8.5	8.0	-	-	-	-	-	-	-	-	-	-	-	-	13.5	全 十三時	
12.6	14.5	15.9	16.9	17.8	18.6	18.9	18.7	18.3	17.6	16.8	15.5	14.8	13.9	13.3	12.9	12.0	11.7	11.1	10.8	10.4	10.2	9.9	9.7	9.5	9.3	9.0	-	18.9	全 十四時	
-	5.3	6.7	7.7	8.4	8.9	9.3	9.5	9.7	9.6	9.5	9.3	9.0	8.7	8.3	8.0	7.7	-	-	-	-	-	-	-	-	-	-	-	9.7	全 十六時	
11.3	13.8	14.9	15.8	16.6	17.5	18.1	18.2	18.2	17.5	16.7	16.0	15.6	15.1	14.7	14.2	13.4	13.1	12.9	12.6	12.4	12.1	11.9	11.7	11.5	11.3	11.1	11.0	18.2	全 十五時	
24.5	24.5	22.4	21.0	19.7	17.5	15.7	15.3	14.1	13.0	12.0	-	-	-	-	-	-	-	-	-	-	-	-	-	-	-	-	-	24.5	全 八 時	
20.0	19.8	19.3	17.6	15.2	14.0	13.2	12.0	10.4	9.7	9.6	-	-	-	-	-	-	-	-	-	-	-	-	-	-	-	-	-	20.0	全 八 時	
16.3	16.9	16.0	15.0	13.9	12.7	11.3	10.4	9.3	8.4	7.8	7.3	7.0	-	-	-	-	-	-	-	-	-	-	-	-	-	-	-	16.9	全 九 時	
14.3	15.9	15.8	15.3	14.2	12.2	11.6	11.3	10.0	8.1	7.0	-	-	-	-	-	-	-	-	-	-	-	-	-	-	-	-	-	15.9	全 九 時	
19.9	21.5	21.7	21.1	20.0	18.9	16.8	15.3	13.8	12.6	11.4	10.5	-	-	-	-	-	-	-	-	-	-	-	-	-	-	-	-	21.7	全 十 時	
15.6	17.7	19.0	20.9	22.0	22.6	21.1	22.6	22.2	21.7	21.0	20.0	19.1	18.0	16.8	15.7	14.7	13.6	12.5	12.0	-	-	-	-	-	-	-	-	22.8	十 十四時	







老津海岸	十九時	一八〇	一四	廿三時ヨリ七時マデ暴風
田原	十七時	一九二	一八	橋墜落、道路決潰、家屋浸水アリ
野田	十四時	一八〇	二三	二十時強風
堀切	十四時	一四五	一三	桑葉全滅セリ

一、暴風雨被害ノ概況

這次ノ暴風雨ハ中心ノ示度ハ七四〇耗マデ低下シタリト雖、其範圍ハ極メテ狭小ニシテ三重、東海地方及經路附近ニ止リ、就中本縣ハ暴風中心ノ經路ニ衝リシヲ以テ中心ノ示度ニ比シ風雨猛烈ヲ極メ暴風繼續時間ノ比較的短時間ナリシニ拘ラズ人畜ノ死傷、家屋ノ倒壞、交通機關ノ阻害等近來稀有ノ慘狀ヲ呈セリ蓋シ八月中旬ニ於ケル水災ノ應急工事復舊セザルニ起因シ被害ヲシテ一層激甚ナラシメタルモノナリ。其被害ノ主ナルモノヲ擧グレバ全縣下ニ亘リ死傷行衛不明者ヲ合シテ十五名ノ多數ニ及ビ家屋ノ全潰五十二戸全半潰十六戸船舶ノ流失、沈沒、破損セルモノ三十八隻ニ達シ堤防及道路ノ決潰二百ヶ所橋梁ノ墜落四十五ヶ所浸水家屋ニ至リテハ實ニ二萬有餘戸ニ達シ床上浸水一千戸以上ニ及ブノ大慘狀ヲ呈セリ。農作物ノ被害モ頗ル甚大ナルモノアリ就中晚稻ハ時恰カモ開花期ニ際シ被害最モ甚ダシク縣下ヲ通ジテハ多額ノ減收ヲ免レザルベシ又桑葉ノ被害夥シク東三河地方ニ於テ殊ニ渥美半島ニアリテハ著ルシク堀切ニテハ全滅ノ慘狀ヲ呈セリ爲メニ晚秋蠶ハ多大ノ打撃ヲ蒙リタル模様ナリ。名古屋市内ニテハ十日夜半ヨリ豪雨肺然トシテ臻リ十一日二時過ヨリ暴風雨ト化シテ猛威ヲ逞フシ送電線ノ倒壞ハ全市ヲ暗黒ノ巷ト化シ凄絶ヲ極ム街路樹牆壁ノ倒壞ニ至リテハ枚擧ニ遑アラズ、夜來ノ豪雨ノ爲メ各川ノ出水汎濫ニ加フルニ下水ノ汎濫ヲ以テシ爲メニ市ノ内外ノ交通ヲ杜絶スルニ至リ全市ニ亘リ浸水家屋一萬五千五百六十二戸ニ達シ床上浸水五百一十一戸ニ及ビ實ニ慘然タルモノアリ又名古屋港内ノ被害ハ甚大ヲ極メ堀川筋繋留中ノ筏ノ激浪ニ攪ハレタルモノ無數ニシテ港内碇泊ノ汽船兵庫丸(九七七噸)ハ十一日未明遂ニ岸壁ニ擱座シ其他小汽船ノ破損セルモノ三隻帆船ノ沈沒三隻ニ及其損害ニ至リテハ莫大ノ額ニ上ルベシ。

縣下ニ於テハ被害ハ沿海地方ニ烈シク實飯郡國府町ニ於ケル縣立高女ノ校舍十一日未明倒壞セルヲ主トシテ豊橋市全潰九戸實飯、知多兩郡ニ於ケル各八戸幡豆、渥美郡ニテ各七戸ノ全潰ヲ見タリ。豊川沿岸ニテハ實飯郡豊川町、一宮村、八名郡賀茂、金澤、三上各村ノ地内ニ於テ堤防一帶汎濫シ遂ニ八名郡下川村ニ於テ堤防ノ決潰ヲ見ルニ至リ前記各村ニ亘リ數百ノ浸水家屋ヲ出シ慘狀ヲ呈セリ。三河西部、就中知立町ニテハ豪雨ノ爲メ前回ノ水害ノ復舊工事完成セザルニ先立破堤汎濫シ耕地ヲ泥海ト化シ家屋ノ倒壞道路橋梁ヲ破損スルノ慘狀ヲ繰リ返シ一大脅威ヲ與ヘタリ。左ニ縣下各市郡別ノ被害ヲ表示スベシ

暴風被害調査表

種別	人			家			非住家			船舶		其他						
	死	傷	不明	全潰	半潰	計	全潰	半潰	計	流失	沈沒	破損	電柱倒	堤防潰	田畑	道路	橋梁	
名古屋				九	一六	二五		二	四七五									
豊橋					四〇	四三												
岡崎					一〇	一〇												
一宮					一八五	一八六		八	一									
愛知					三七	三三			二									
東春日井					三九	三九			一									
西春日井					一〇	一〇												
丹羽					一〇	一〇												
丹波					一〇	一〇												
中島					一三	一三												



294  
68

大正十四年十月二十四日印刷  
大正十四年十一月一日發行

發行所

愛知縣測候所

名古屋市東區田代町字金兒裕

電話  
東一八六六番  
東一八六九番  
東一八六八番

發行者

愛知縣測候所

名古屋市東區田代町字金兒裕

印刷者兼

英比貞造

名古屋市中區南大津町二丁目三番地ノ二

電話本局四二四番

計	八	渥	寶	東	西	額	幡	碧	知	海
	加	加	加	加	加	加	加	加	加	加
名	美	飯	茂	茂	田	豆	海	多	部	
七		三							一	一
三										二
五										五
一五		三							一	八
五三	一	七	八		一	五	七	四	八	
一六		一	二		一	二	一	二	六	
一、一〇五	二	五	一	九		六	〇	〇	五	
一、八六〇	三	五	二	六		五	一	五	一	七
二、〇三三	五	八	三	八		五	一	七	二	八
一三		一	二	二		二	二	二	七	五
一五							三	四	二	三
八七	一	四	五	二				六		
一、三三七	七	三	六	三		〇		〇	二	五
一、五八一	二	八	三	七		二	三	三	五	一
一四										九
一五										〇
九										六
二二五	九	〇	五	五	一	八		二	四	一
八〇	二	三	四				五	七	六	一
五、三九七	九	三	五	〇	九	三	〇	一	四	〇
一一九	一	〇	一	五	一	五	一	五	四	三
四五										四



