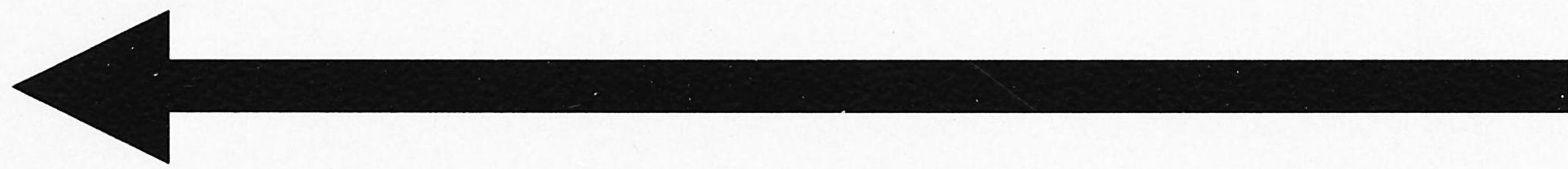
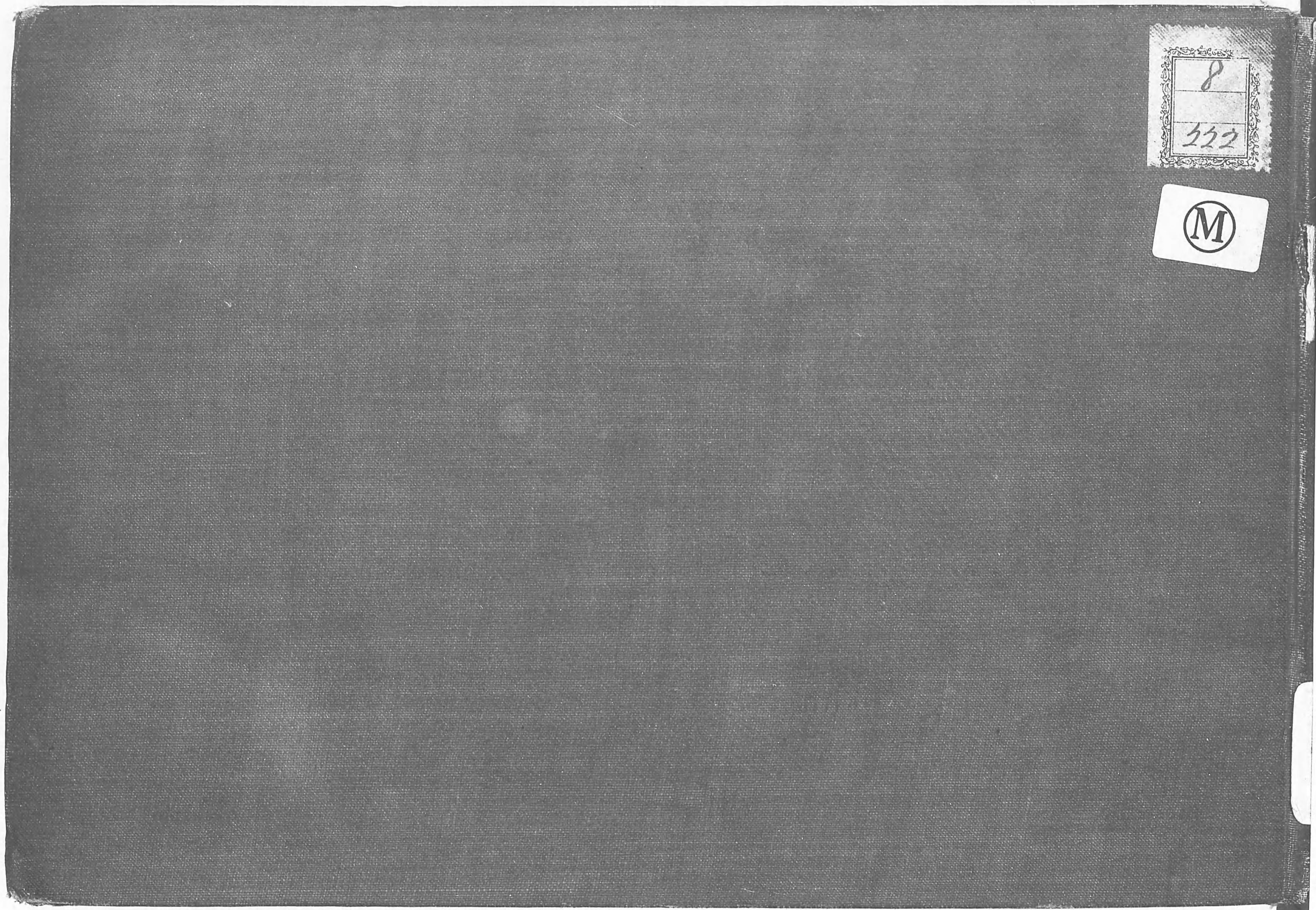


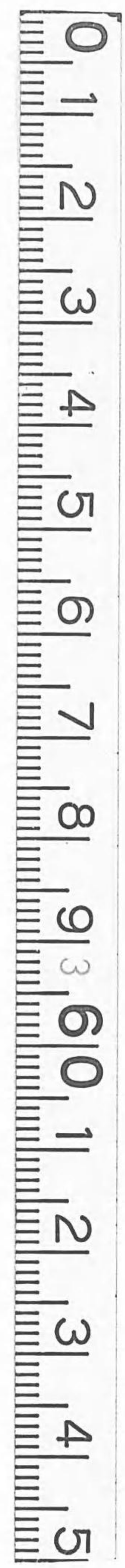
始





8
332

M



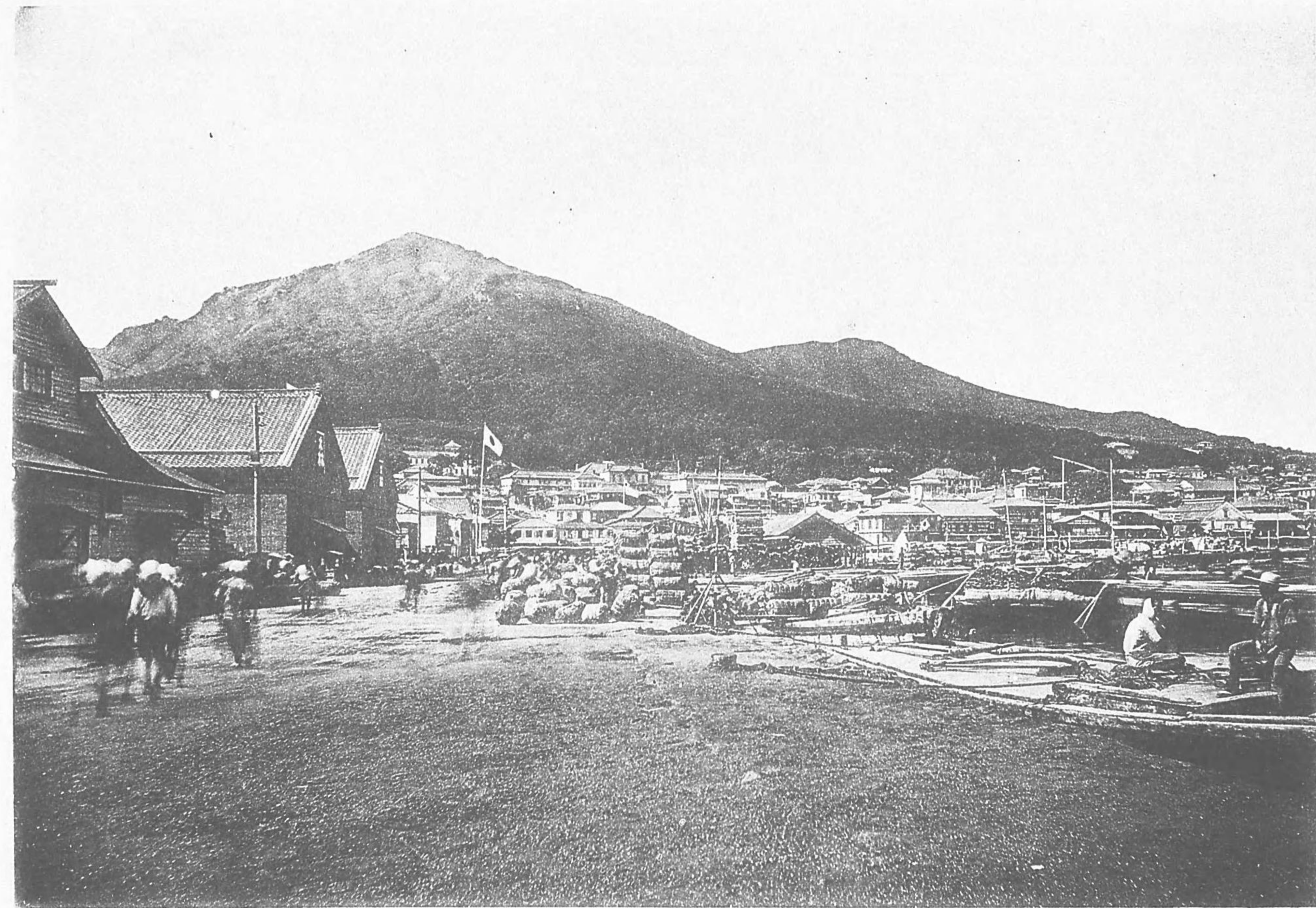
8
212

吾部家の詠
巻の夷姫



市
中

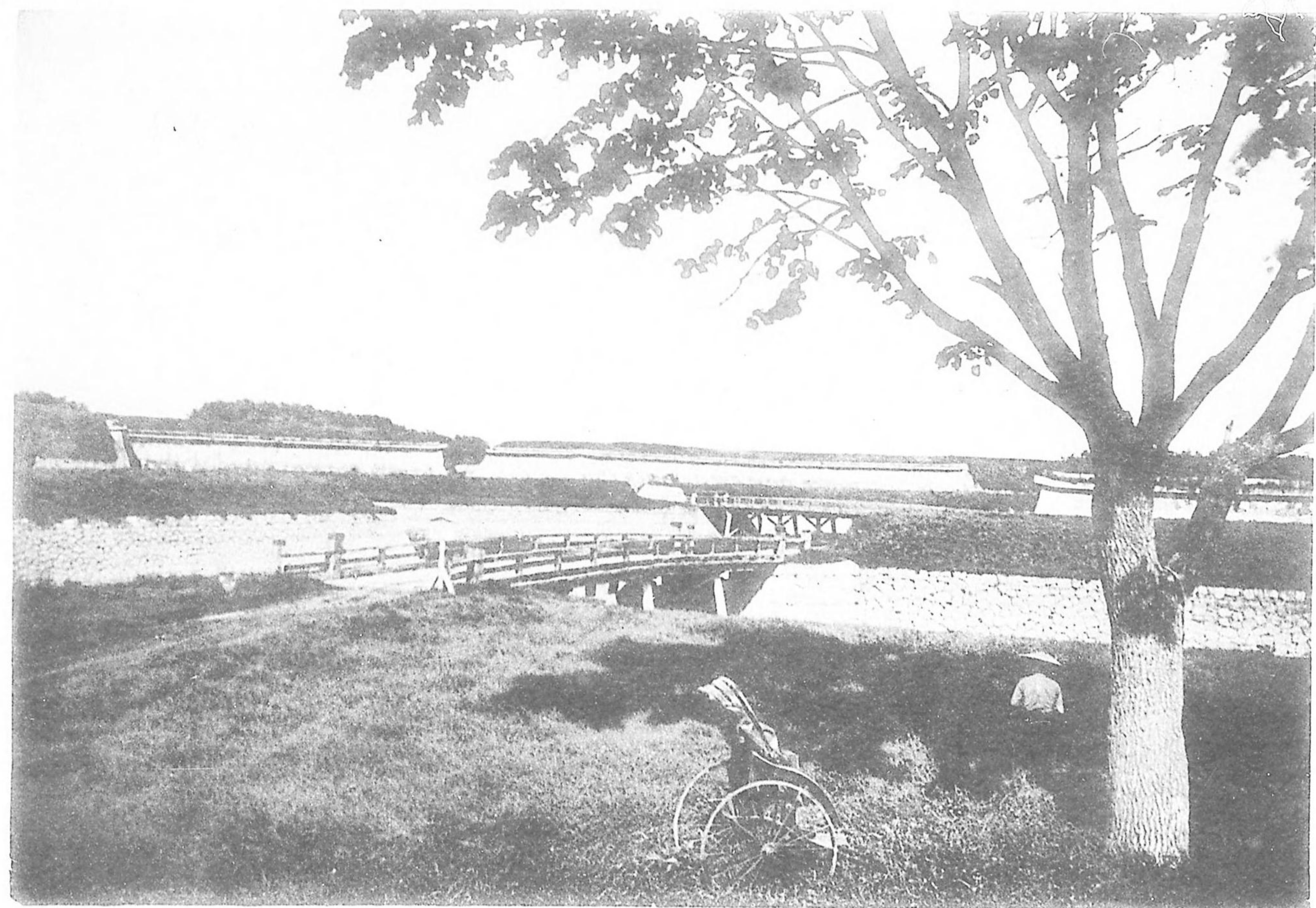




全
公
園



全
五
稜
廓



全
砲
臺



室
蘭
棧
橋

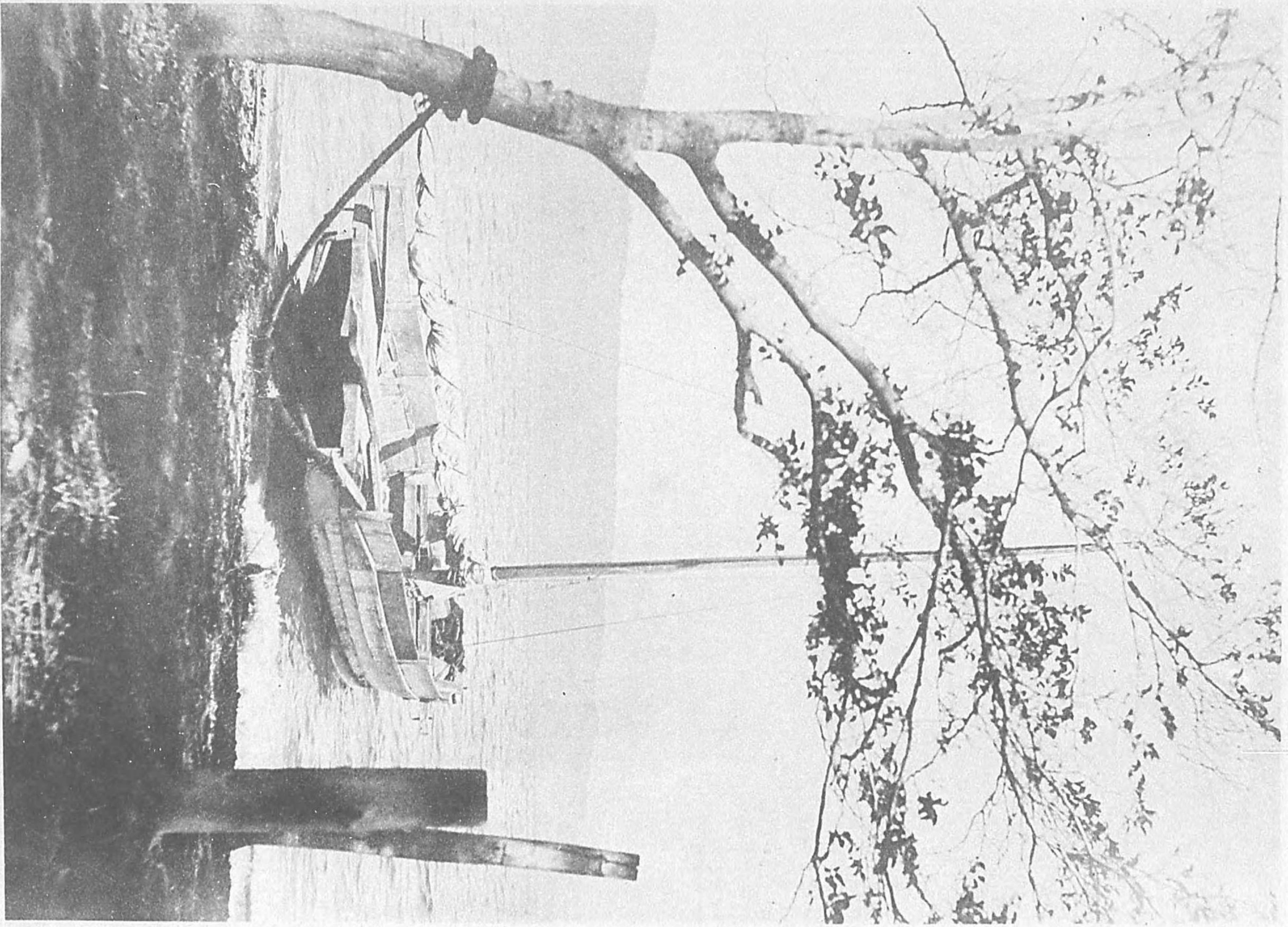


全
ラ
ッ
パ
ケ
森

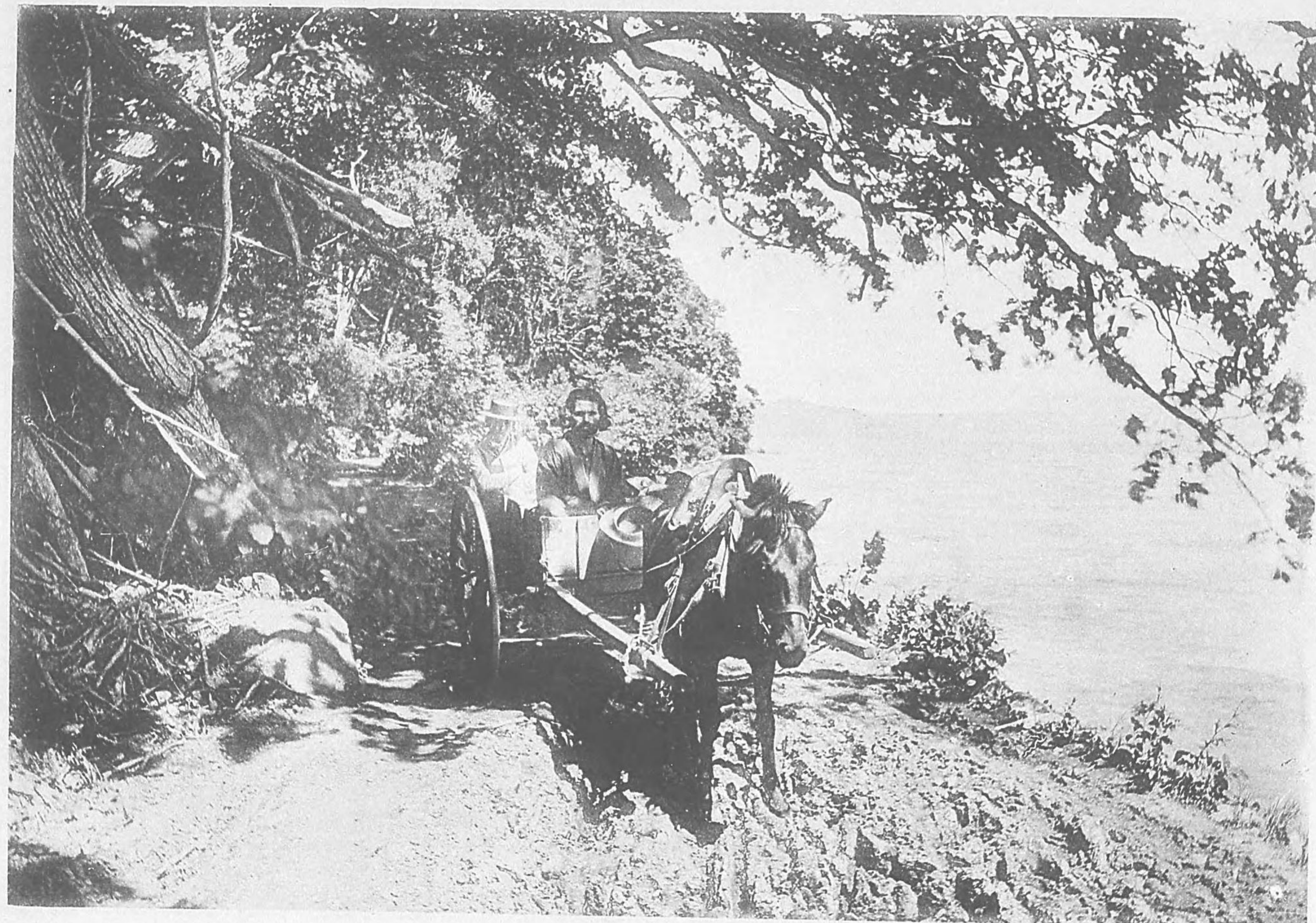


洞爺湖よりマツカラ岳を望む

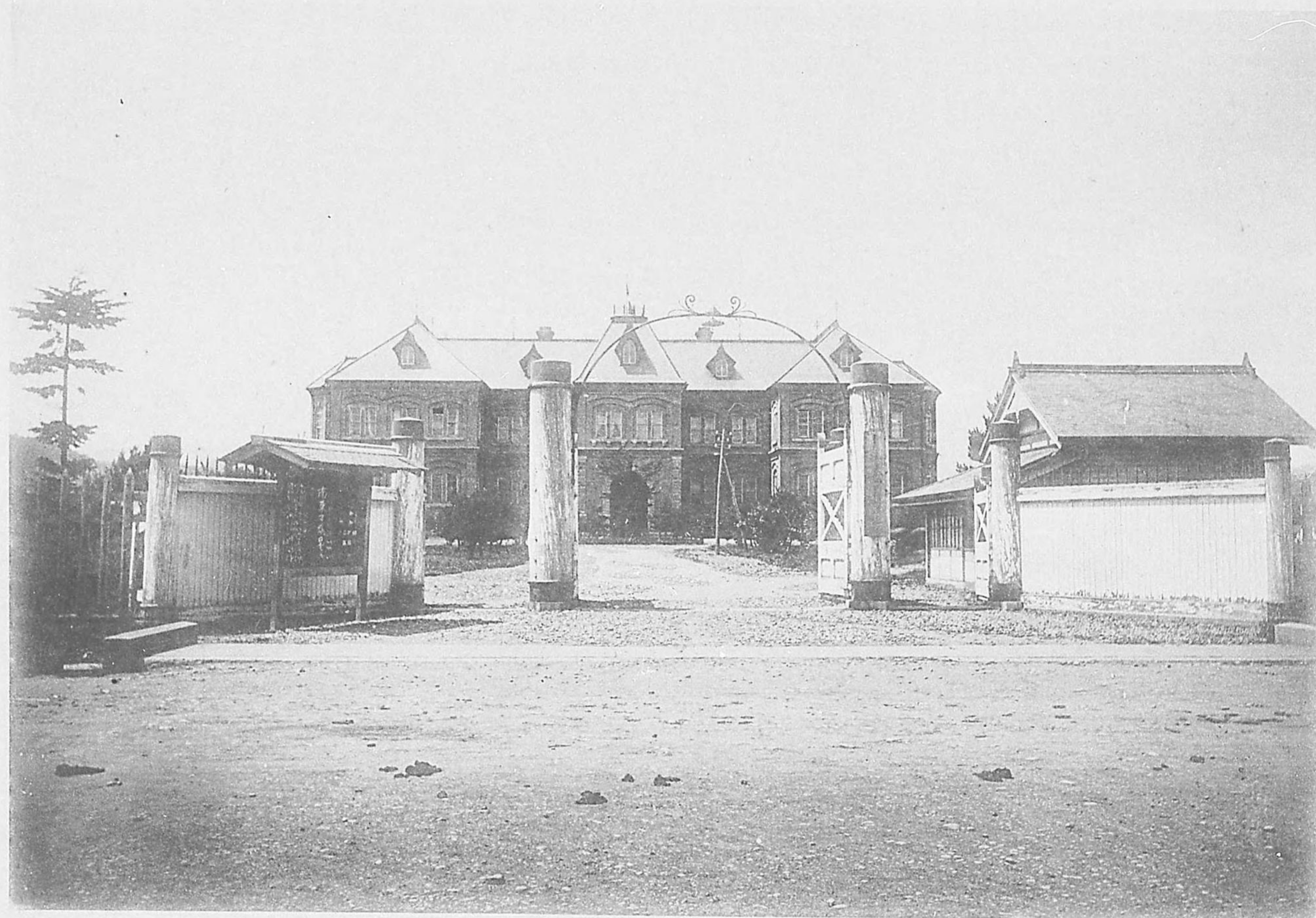
8



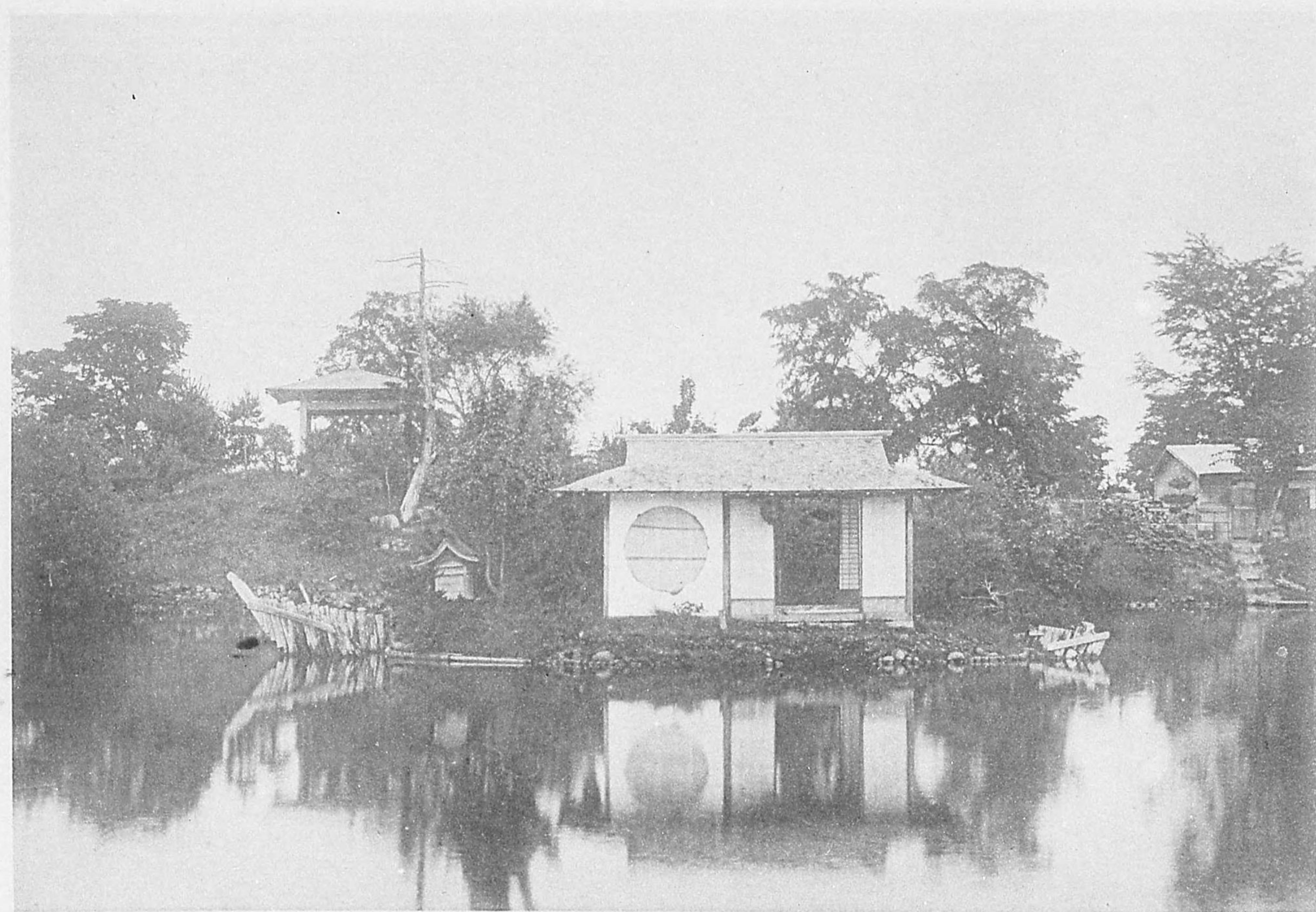
全湖畔の駄馬



北海道廳



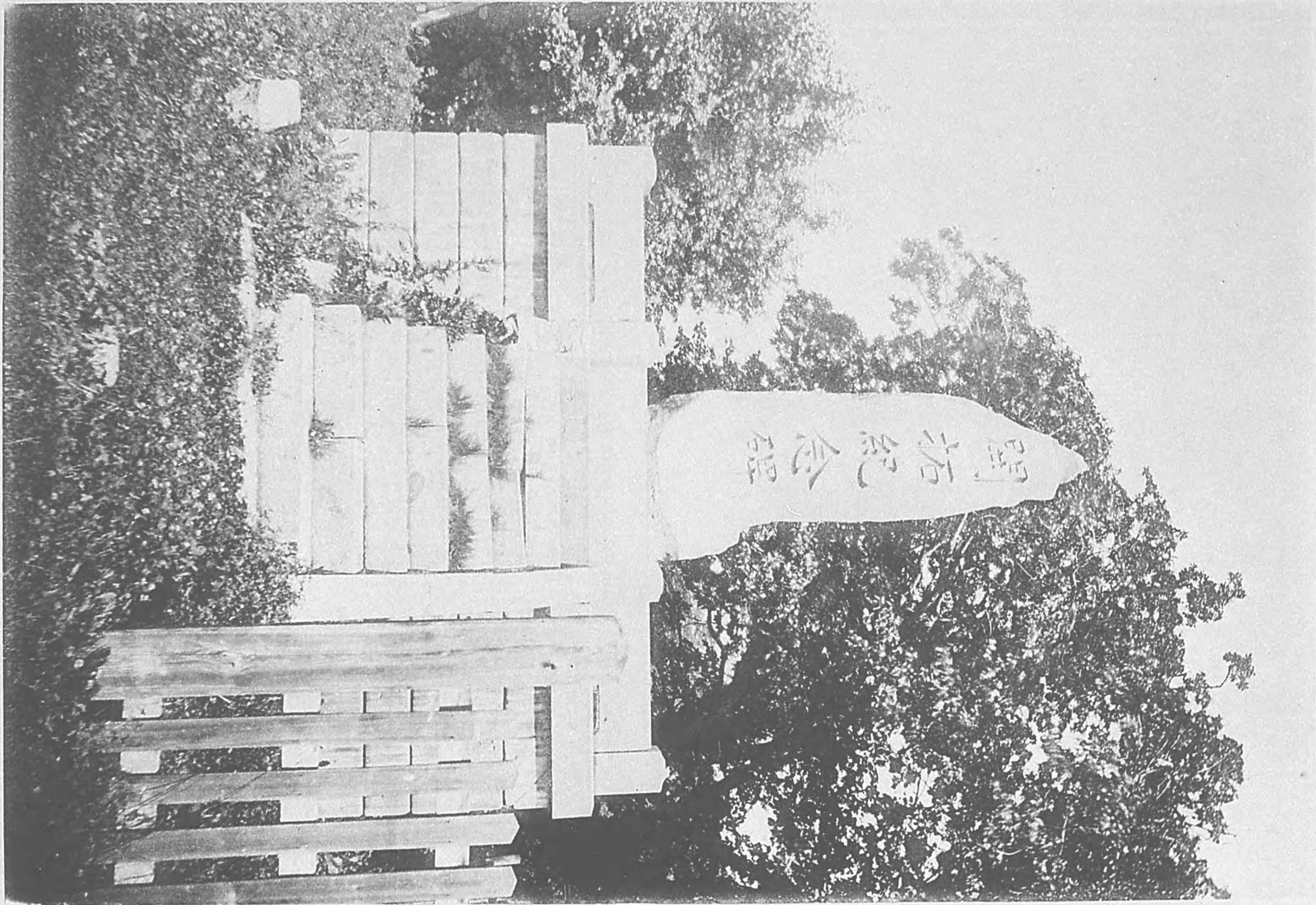
全札幌公園



豐
平
橋



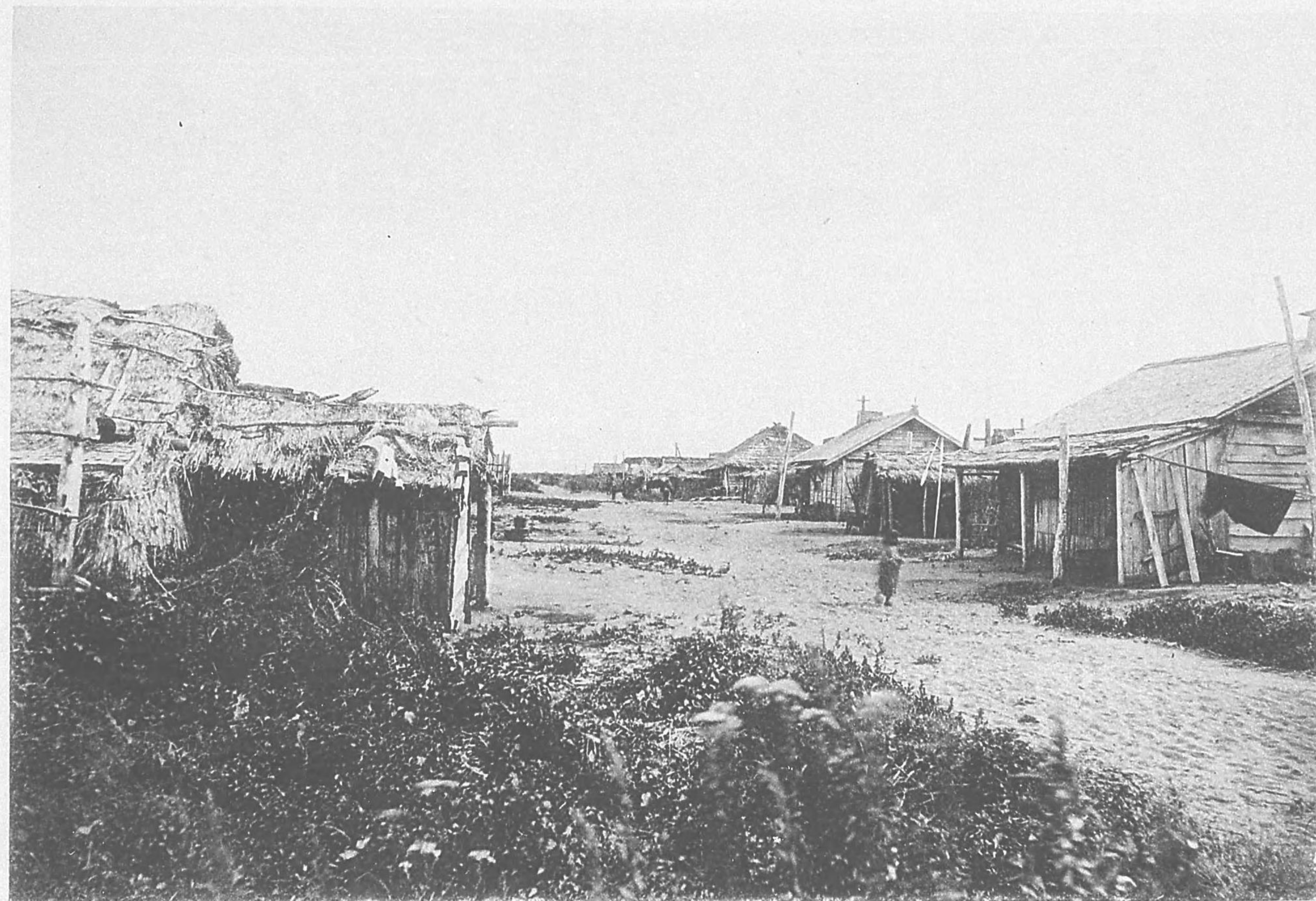
全開拓紀念碑



石
狩
燈
臺



全
ア
イ
ノ
村
落



全
河
岸



全熊小屋



土人の後姿



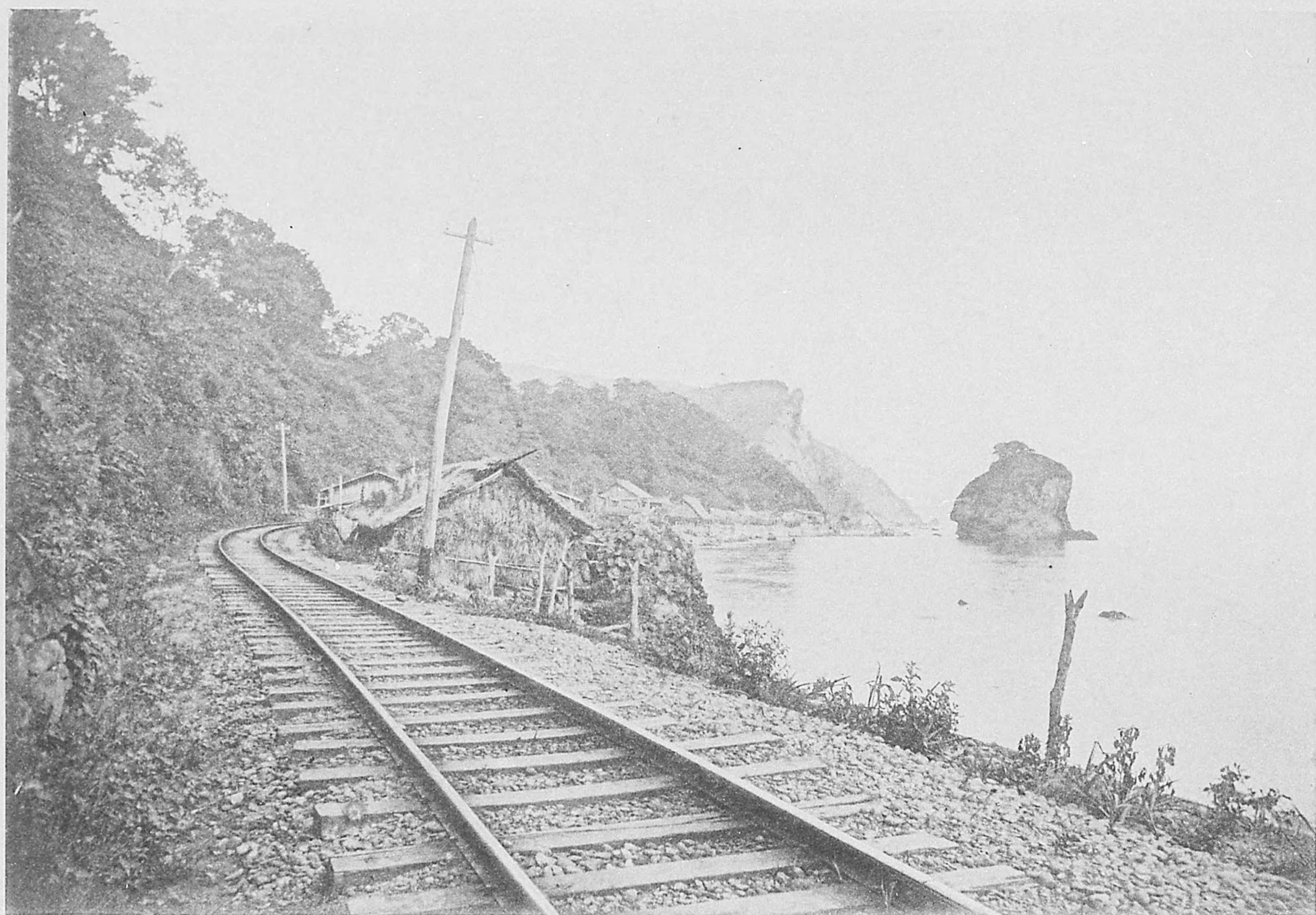
全土人の女



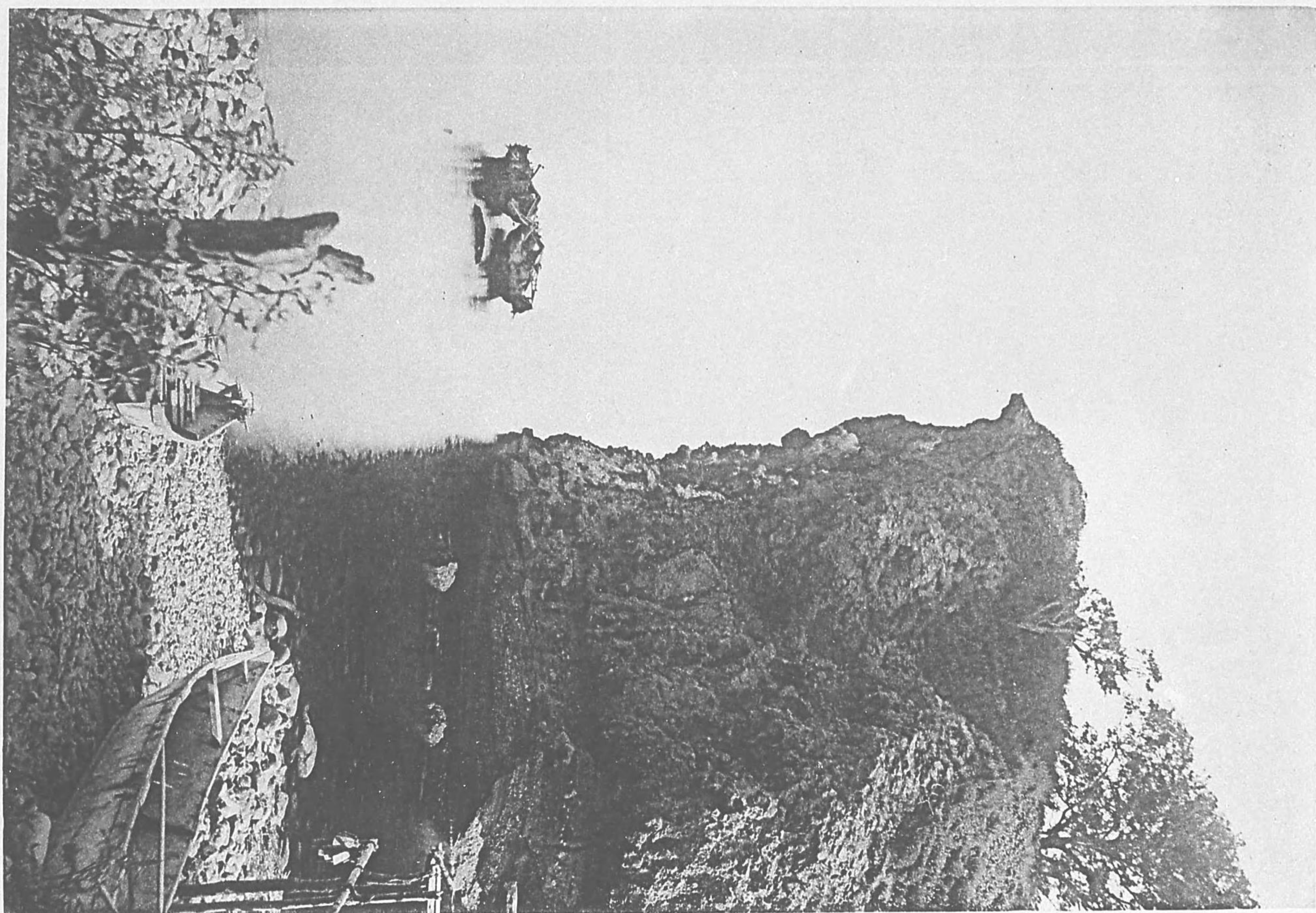
アイノの集合



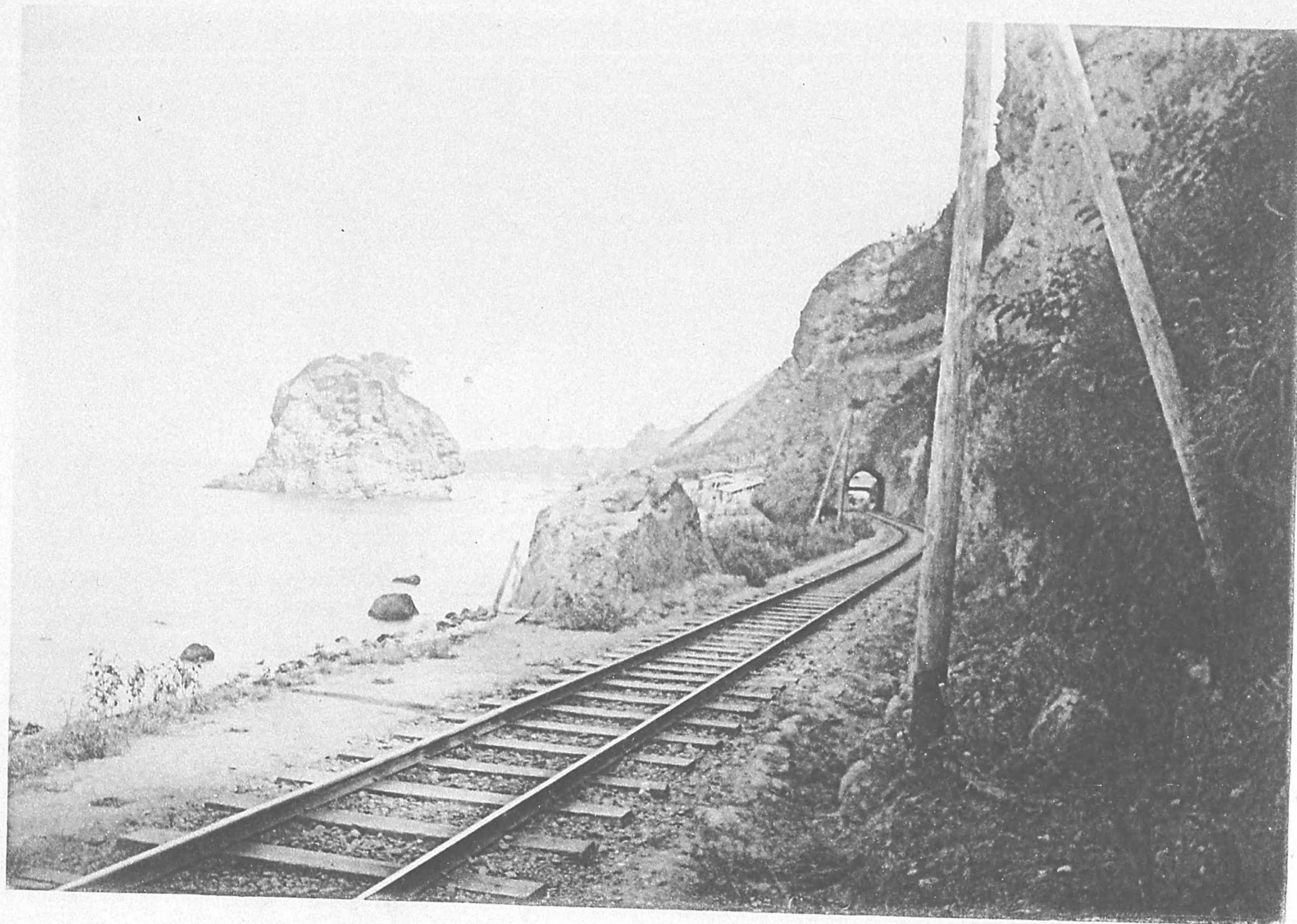
後
志
張
確



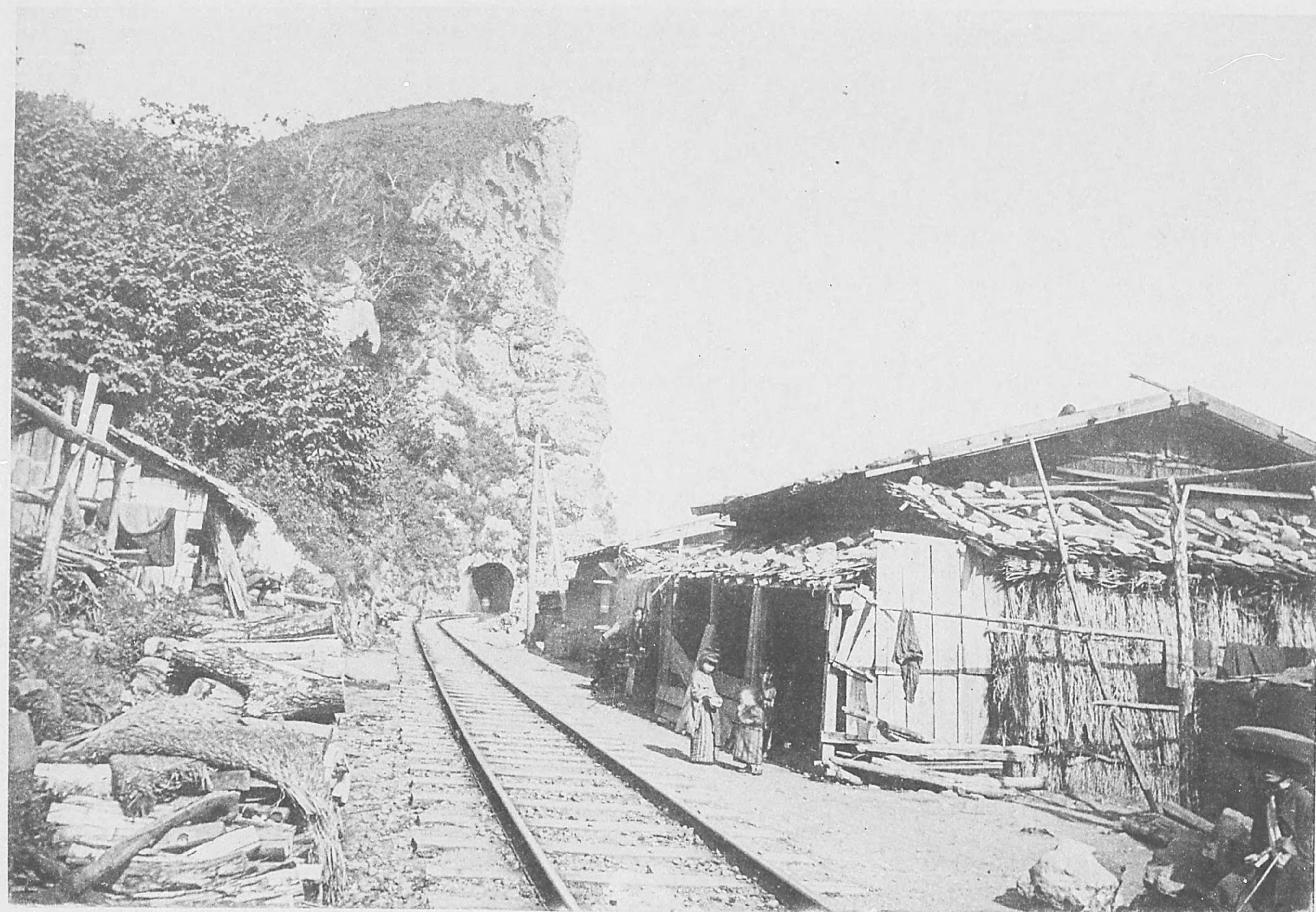
全
張
碓
島



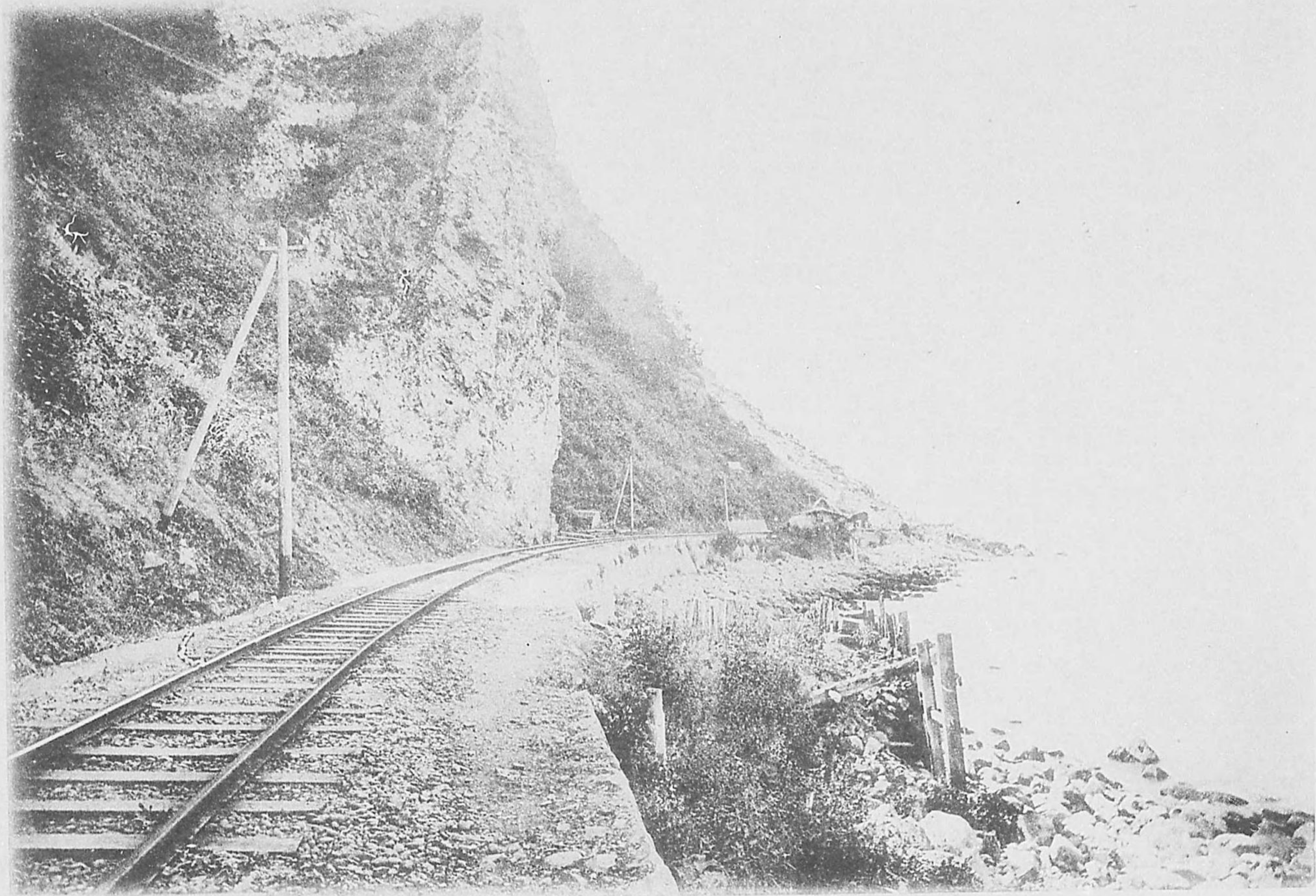
全沿道より張碓島



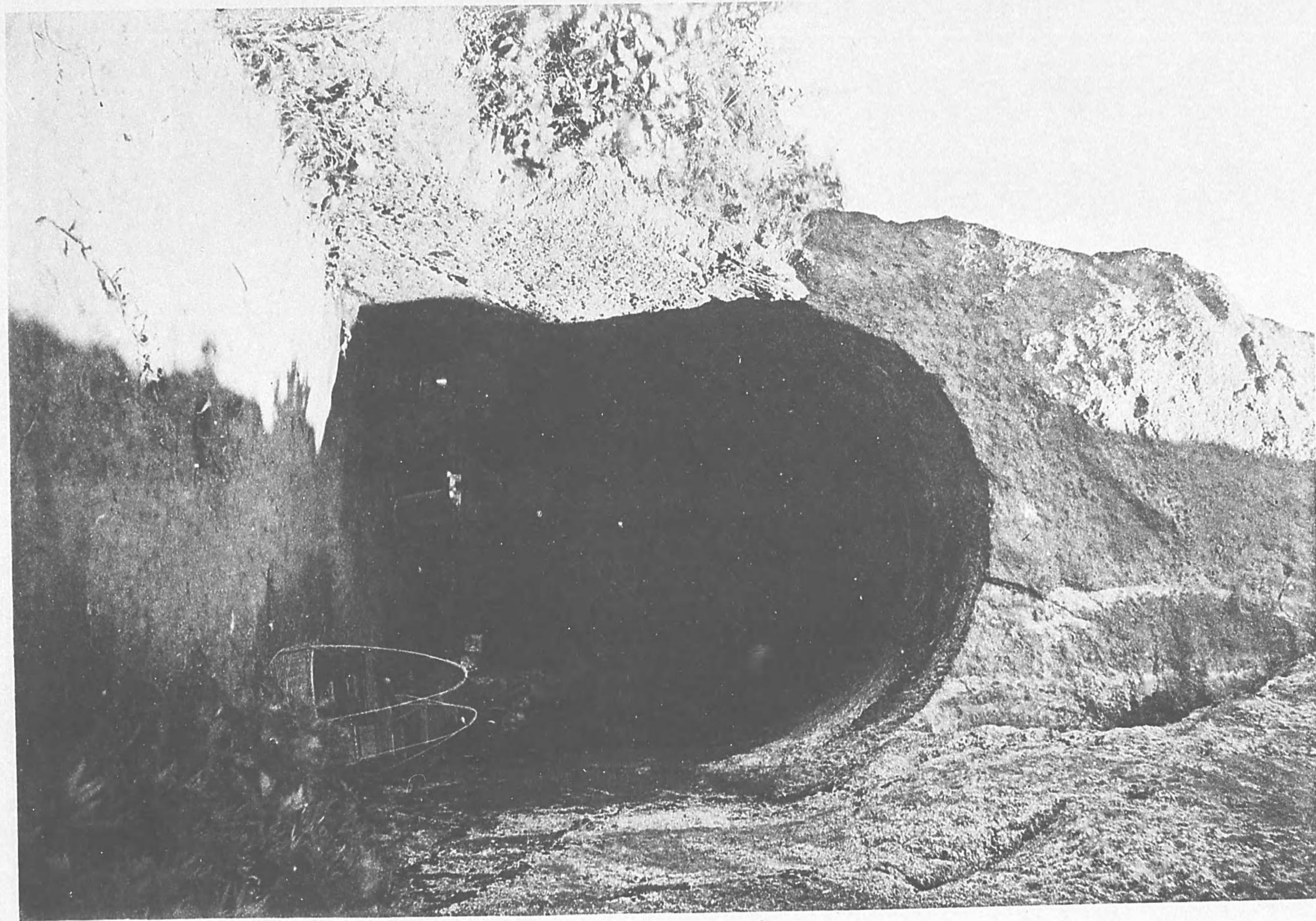
錢函墜道



神威古潭



熊呂墜道



手
宮
殘
橋



明治三十年十二月卅日印刷

(旅の家土産第四號)

明治三十二年六月十日發行

(非賣品)

發行兼印刷者

中尾新太郎

東京市赤坂區田町七丁目四番地
光村方寄留

發行所

光村寫真部

東京市赤坂區田町七丁目四番地

印刷所

光村寫真製版部

東京市赤坂區田町七丁目四番地



8
222

終