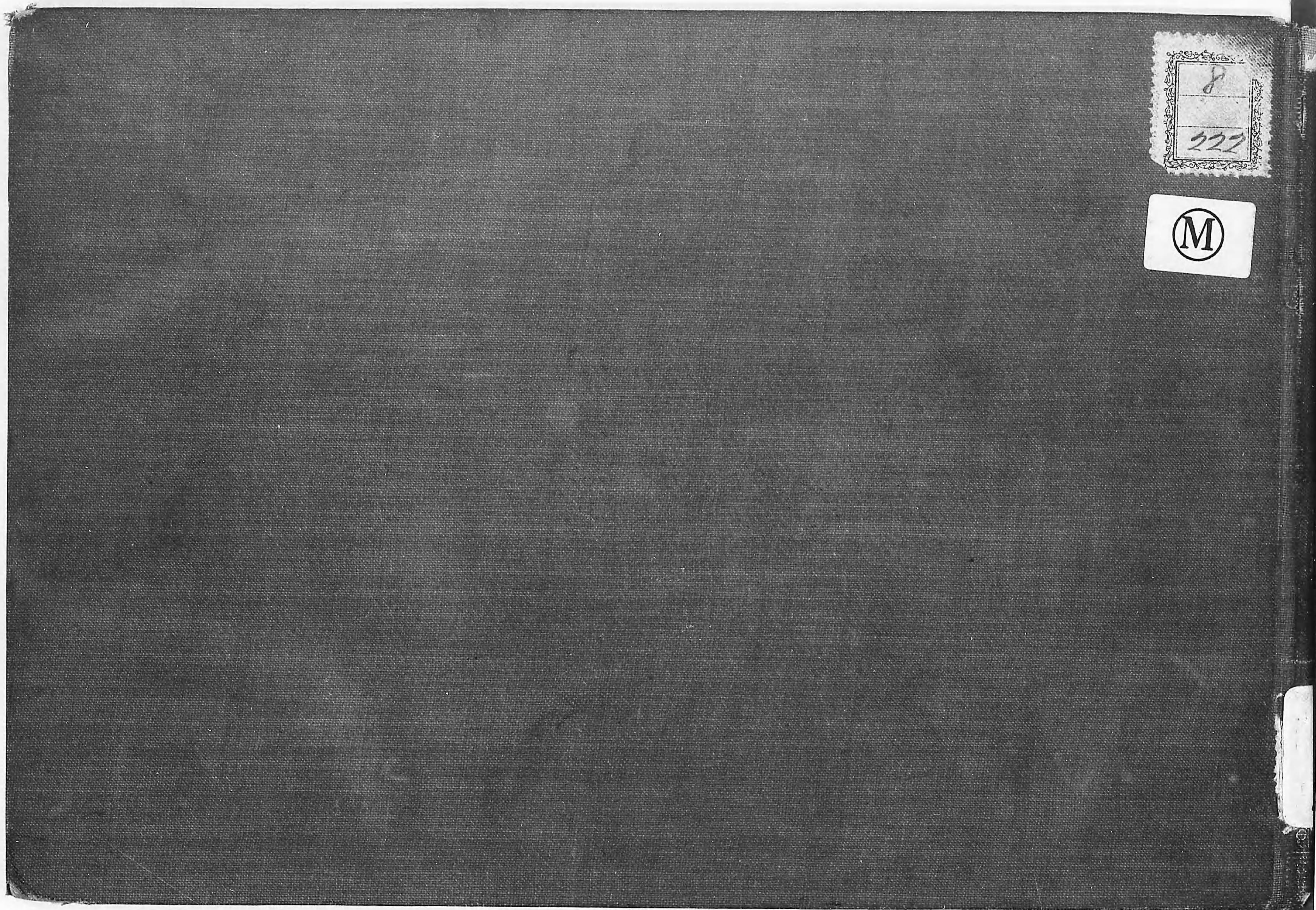


始





8
222

M

0 1 2 3 4 5 6 7 8 9 10 11 12 13 14 15

8
212

旅

乃家

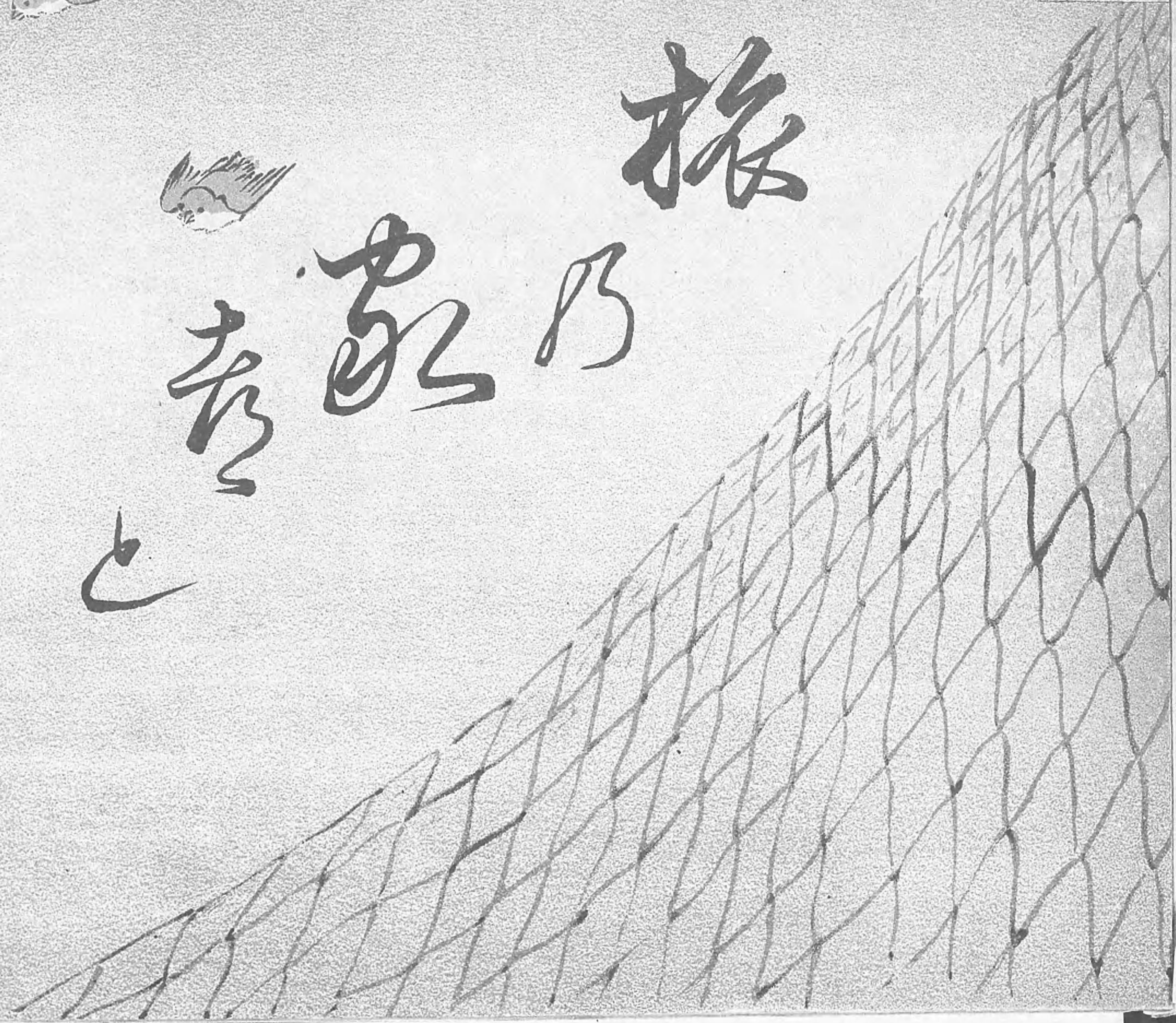
者

也

此磨此卷

附卷子

淡路島





須

摩

寺





須
摩
の
浦



須摩の海濱



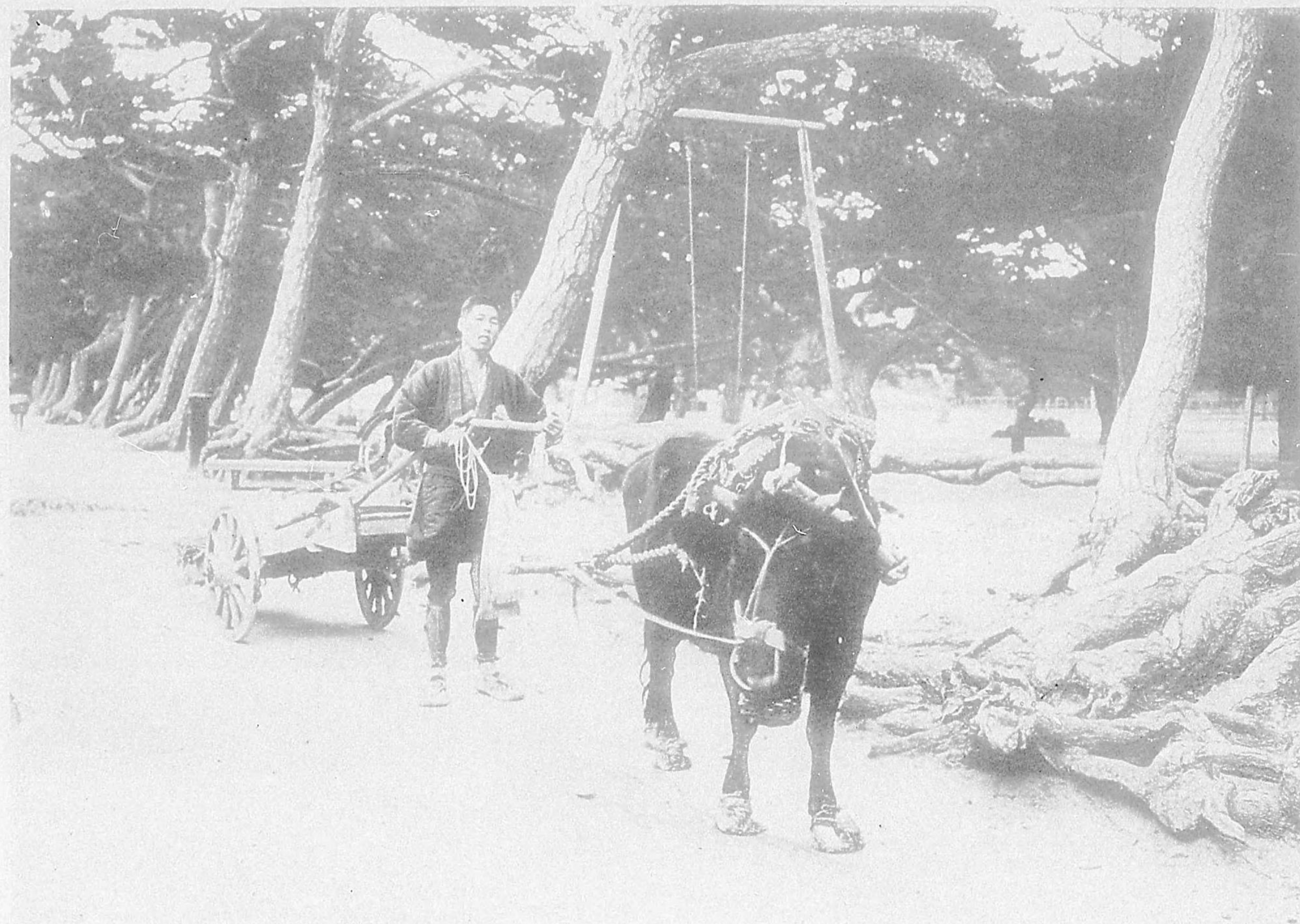
舞子ヶ濱



全老松と帆船



舞
子
松
林



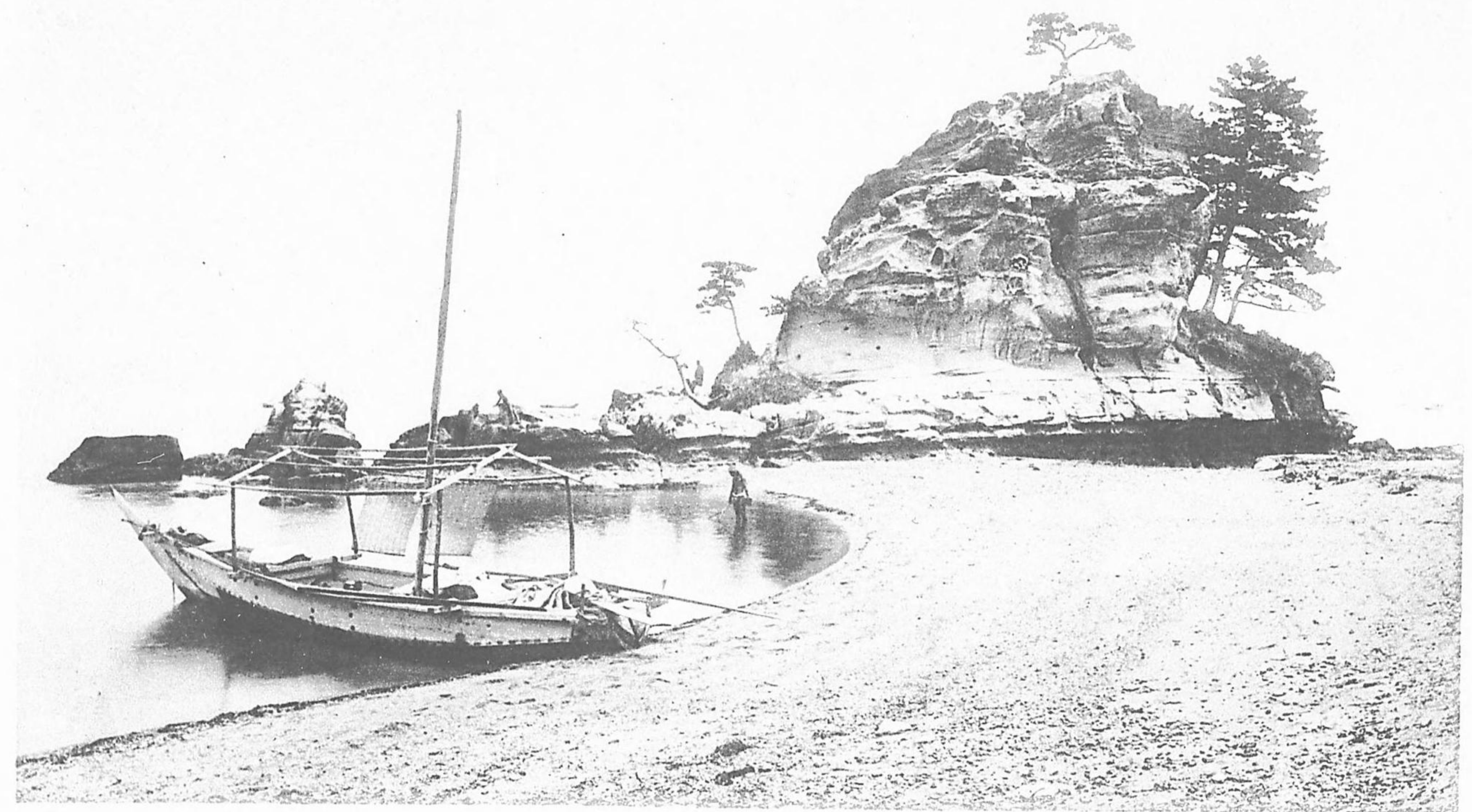
舞
子
夕
陽



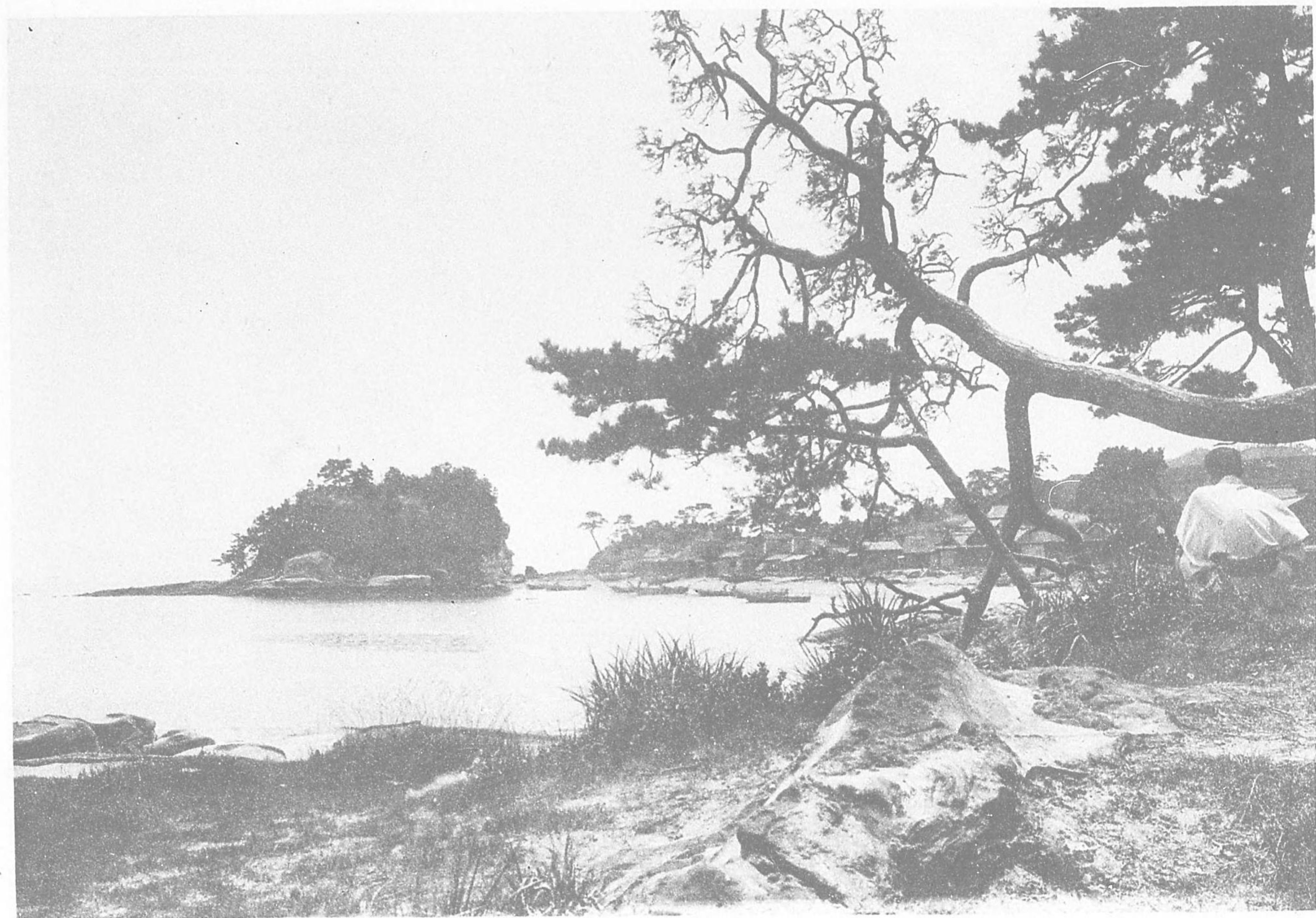
淡
路
海
峽



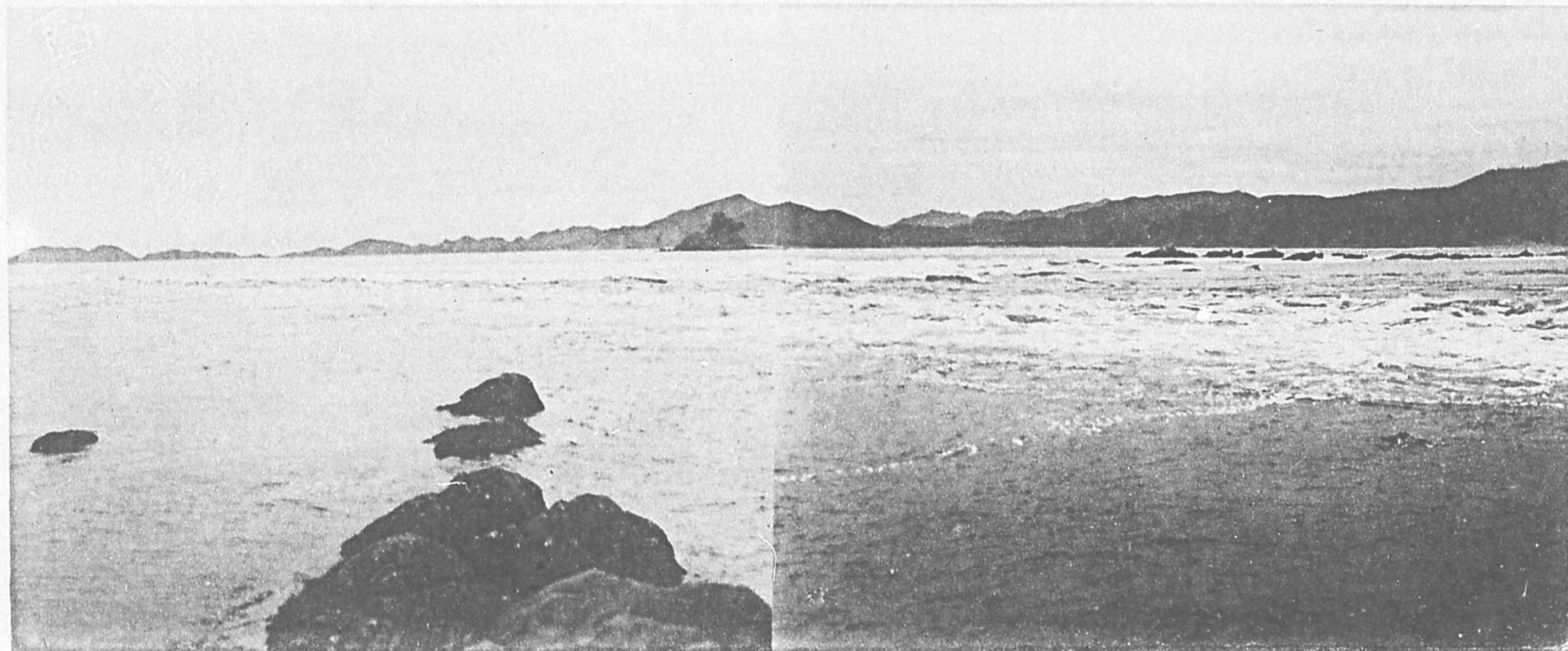
淡路繪島



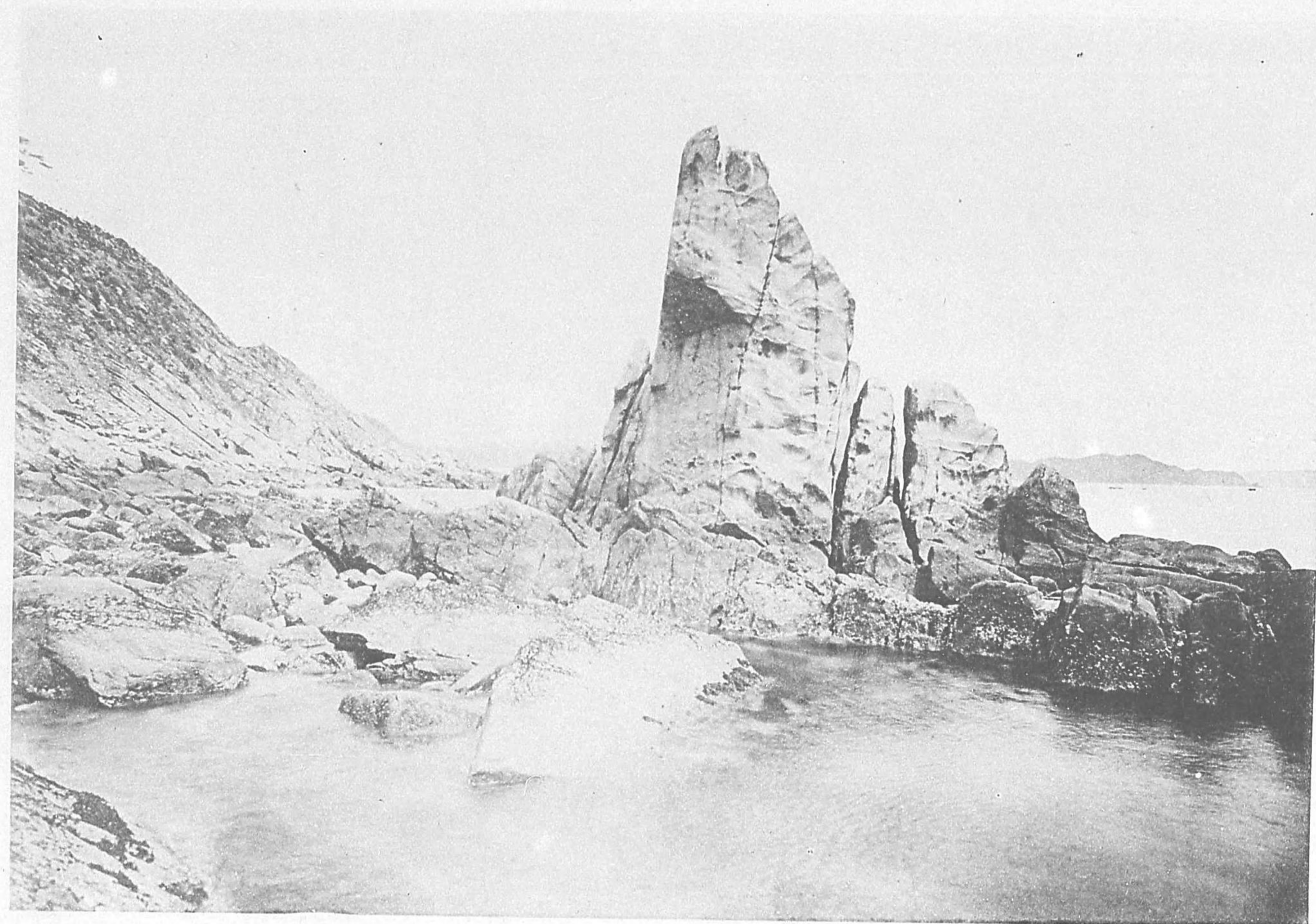
全離島より繪島



鳴門潮流



鳴門巨岩



明治三十年十二月卅日印刷

(旅の家土産第五號)

明治三十一年六月十日發行

(非賣品)

發行兼印刷者

中尾新太郎

東京市赤坂區田町七丁目四番地
光村方寄留

發行所

光村寫真部

東京市赤坂區田町七丁目四番地

印刷所

光村寫真製版部

東京市赤坂區田町七丁目四番地

8
212



8.
322

終