

小學

小野田虎太著
人體部分問答

全

特 37

570

館

室

一冊

一號

三五

八號

號

系

058158-000-8

特 37-570

小学人体部分問答

小野田 虎太/著

M9

CBB-0320



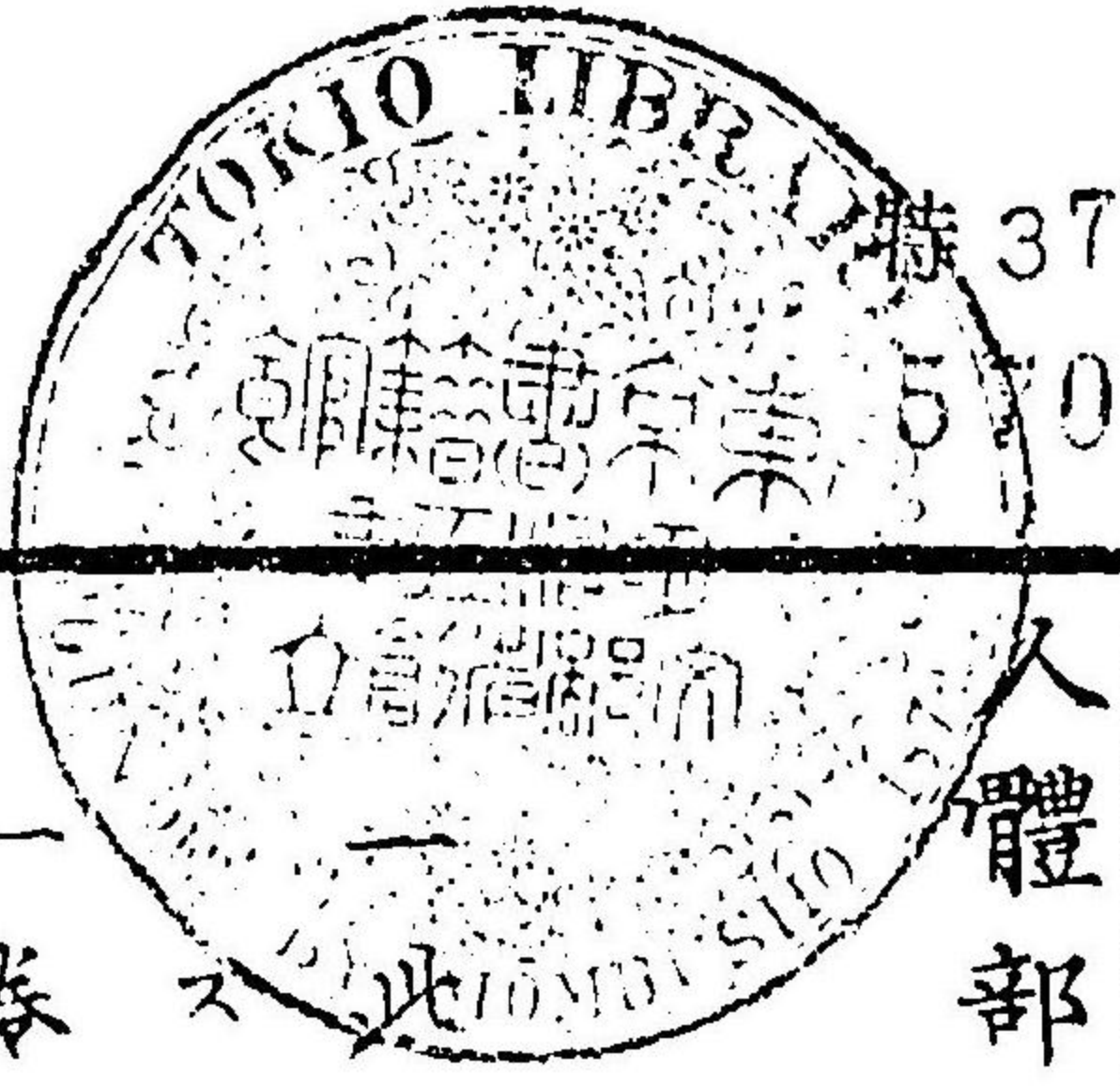
小野田虎太著

小學
人體部分問答

明治九年
五月發兌

田中宋榮堂

人體部分問答



凡例
此書ハ人體部分ノ稱呼機器ノ位置及ヒ其作用
スル所簡明ニ記載シ以テ人身窮理ノ一助トス
一 卷首ニ精密ナル圖ヲ附シテ小學生徒ニ記憶シ
ヤスカラシム

明治九年圖書局交付

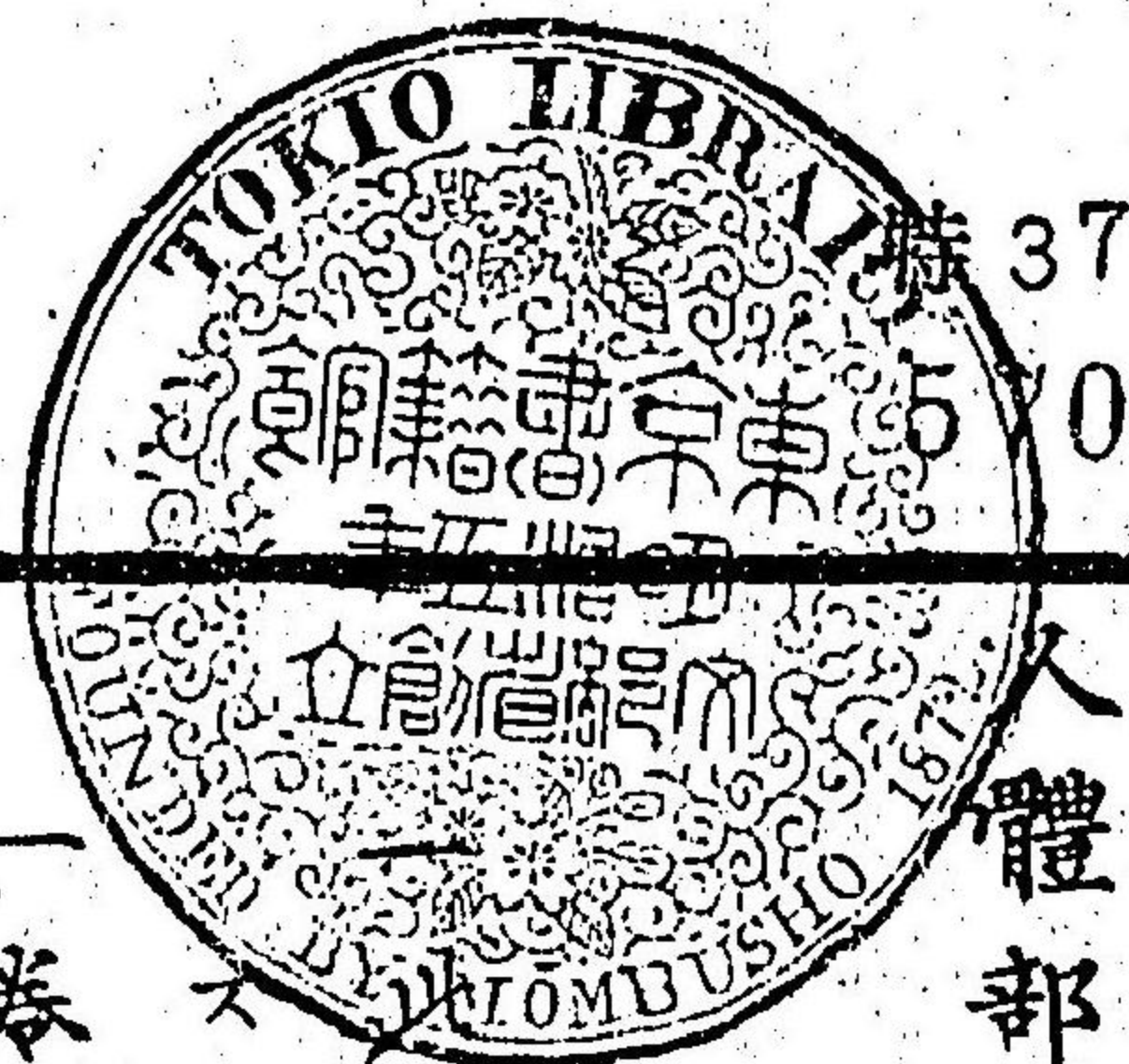
明治九年五月

編者識

小野田虎太郎

小學
人體部分問答

四甲宋榮堂



37
570

人體部分



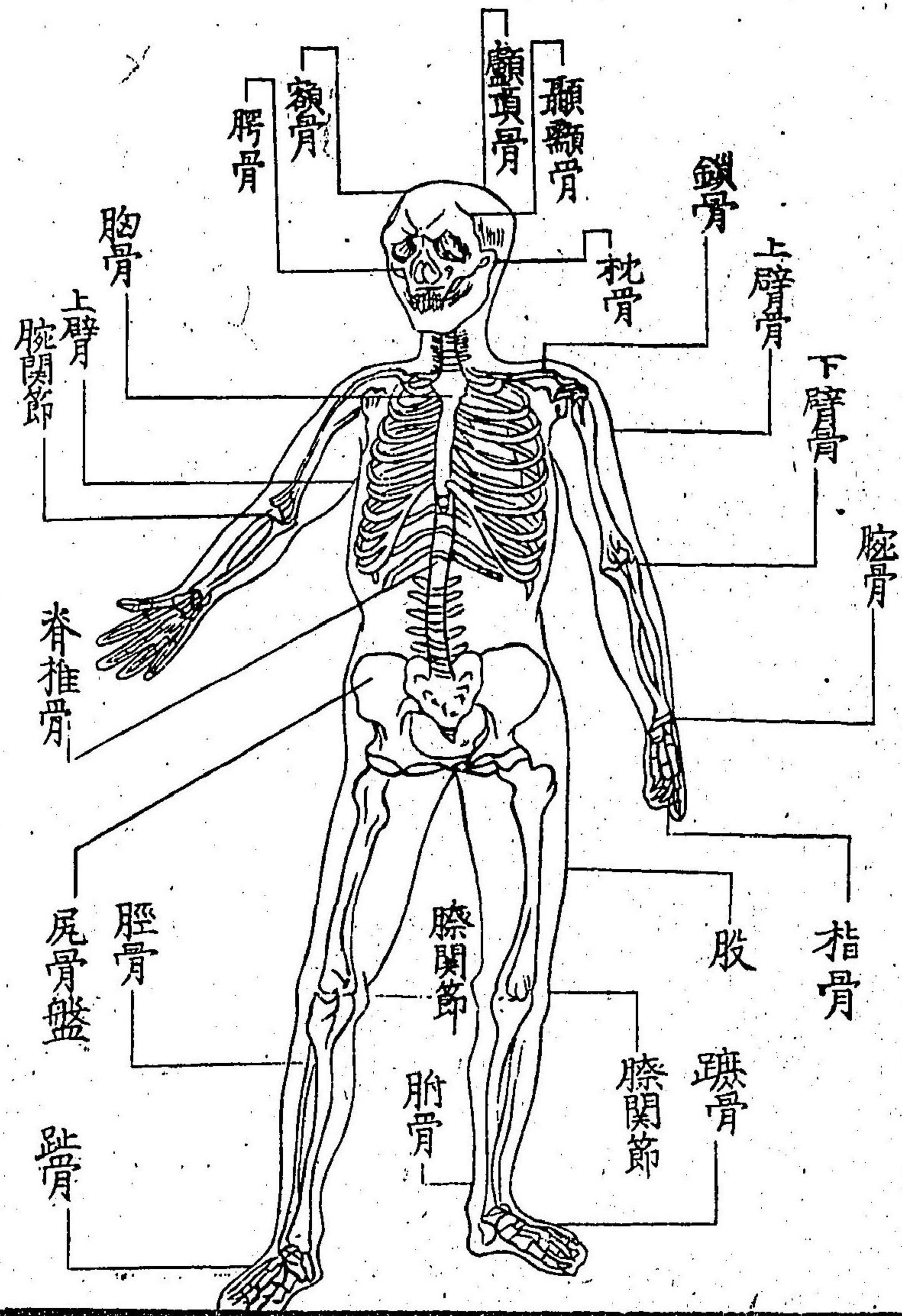
書
稱呼機器ノ位置及ヒ其作用
ナル所簡明ニ記載シ以テ人身窮理ノ一助トス
一 卷首ニ精密ナル圖ヲ附シテ小學生徒ニ記憶シ
ヤスカラシム

明治九年圖書局交付

明治九年五月

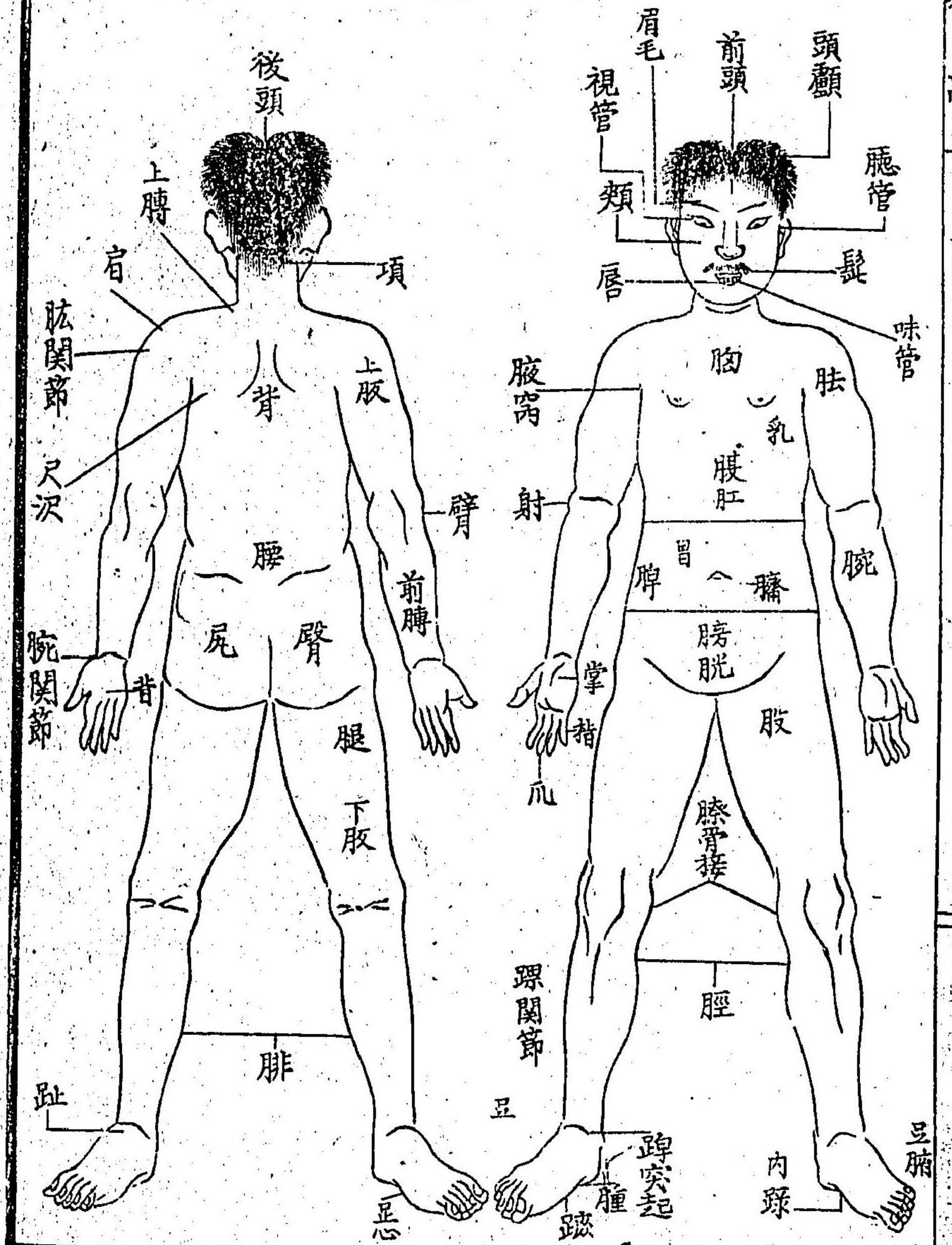
編者識

全體骨骼之圖



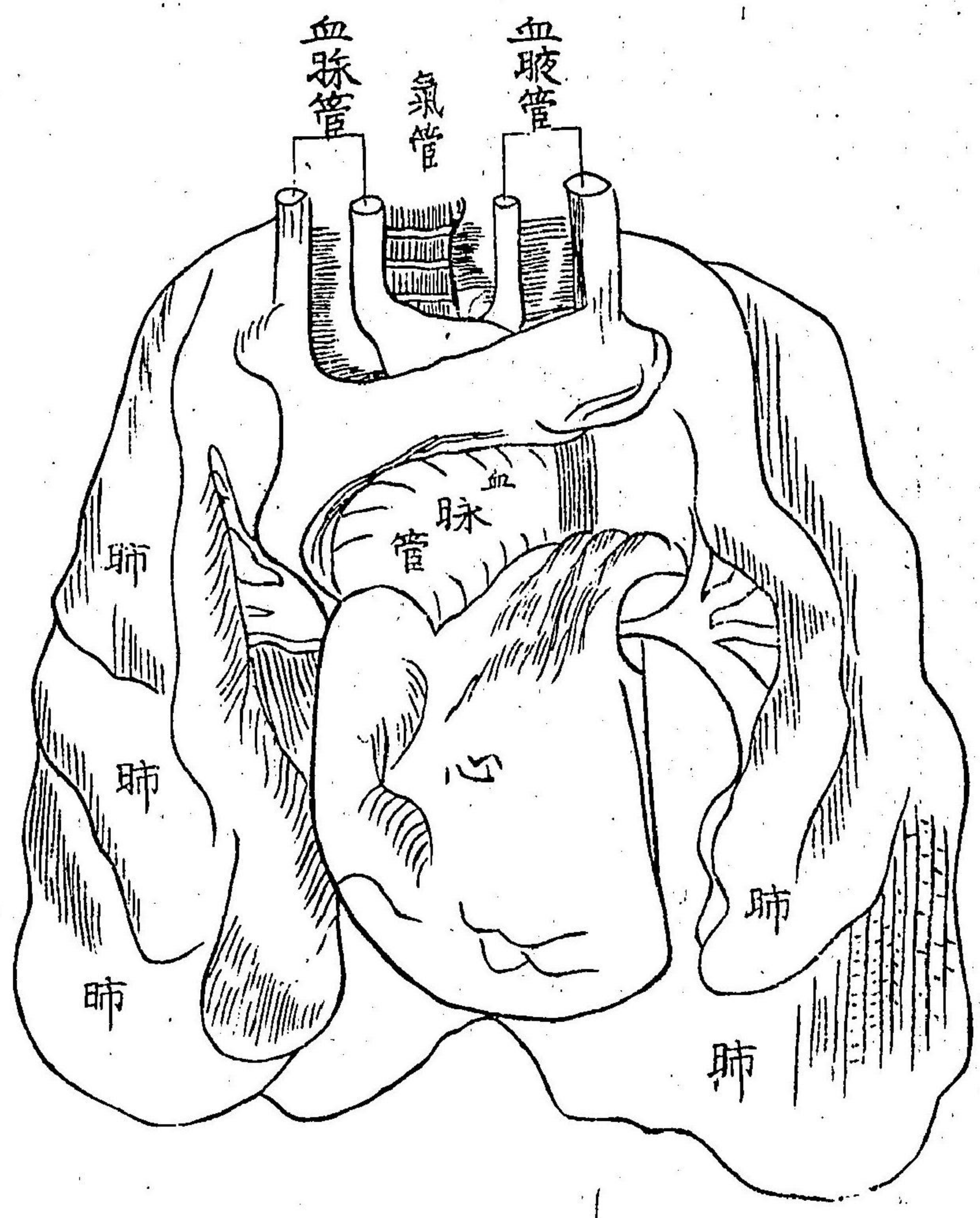
人體部分圖

人體背面部分之圖

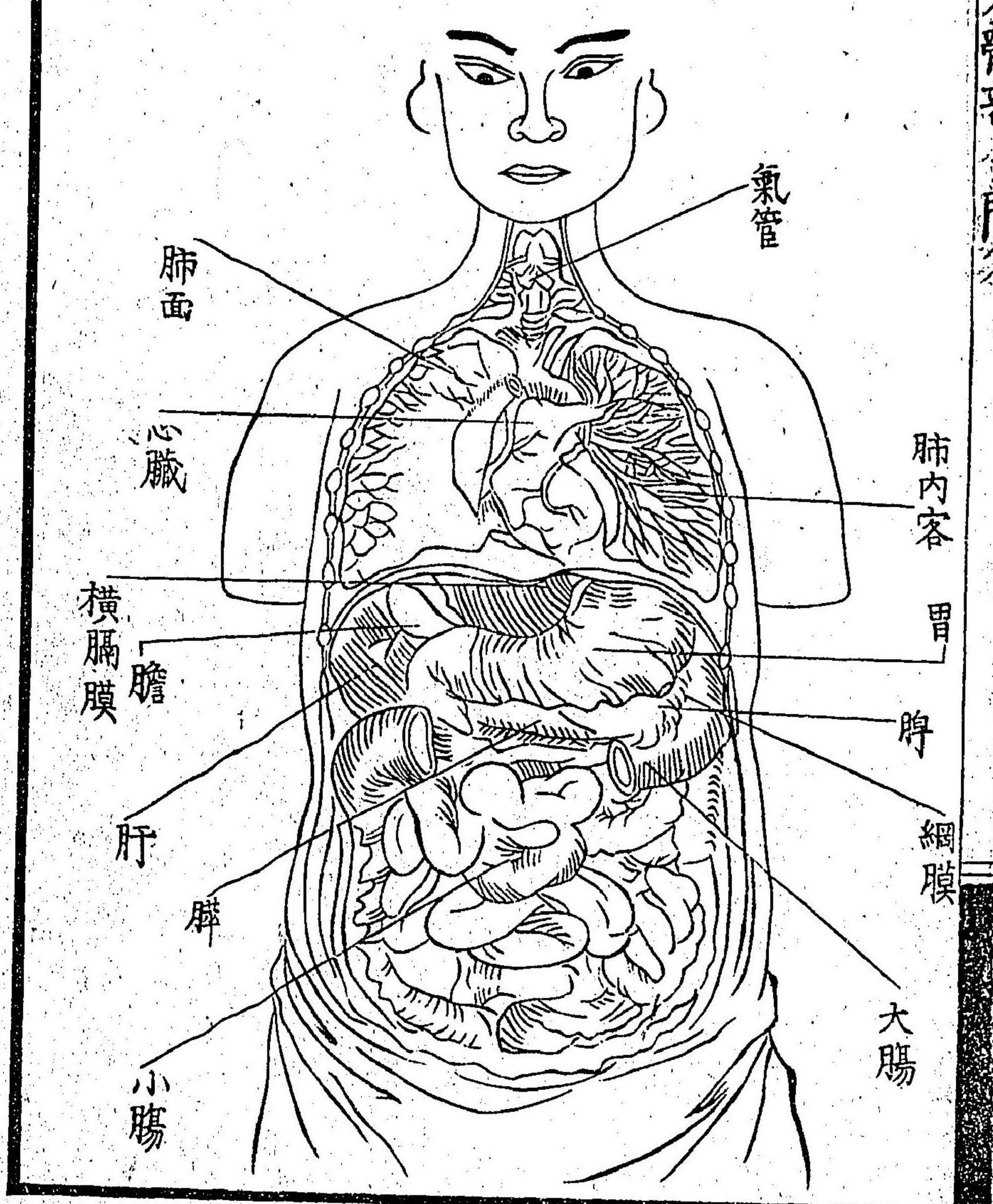


人體部分圖

圖之管總肺心



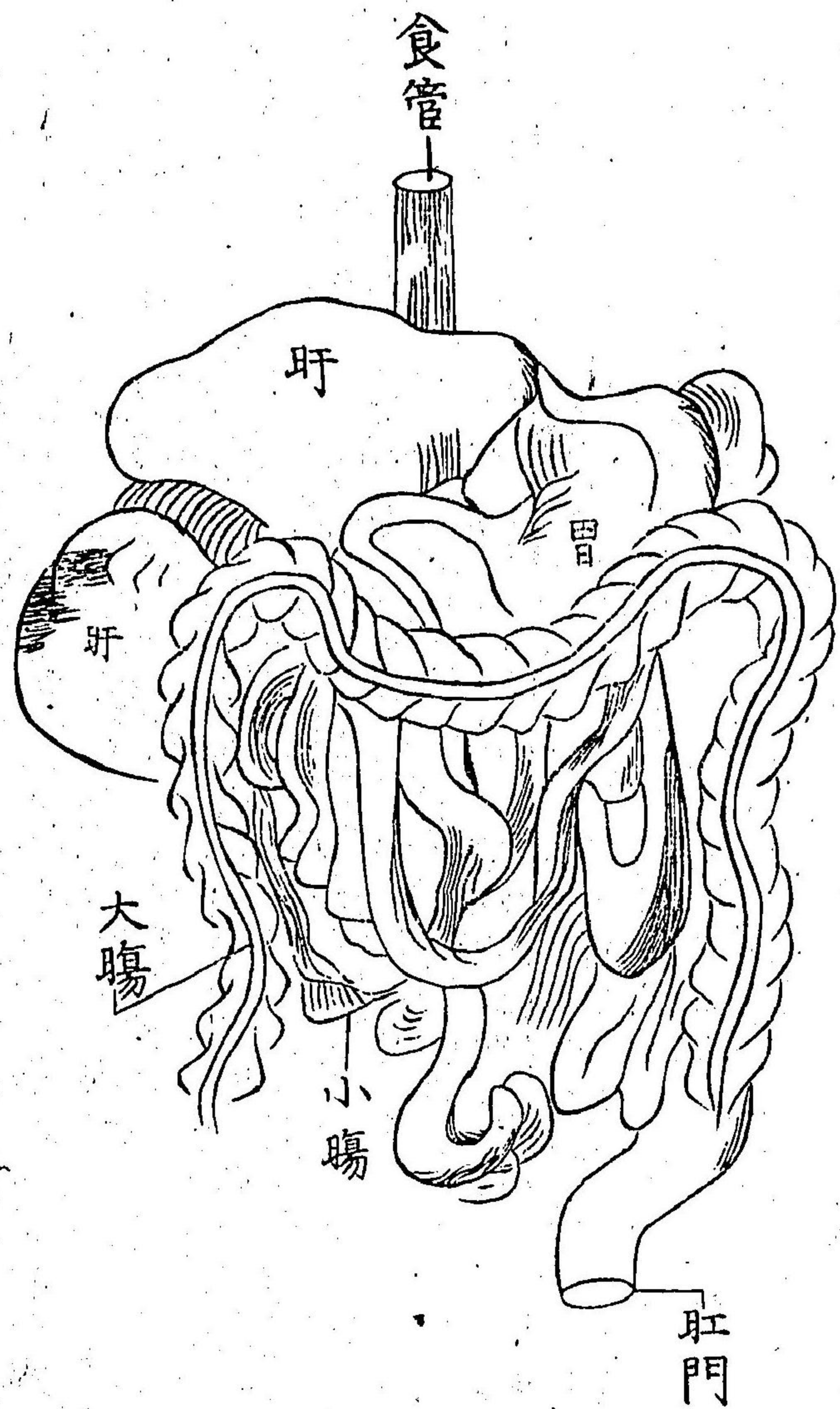
圖置位臟內部中體全



人體解剖學

人體解剖學

圖之腑臟下隔



人體部分問答

岡山縣平民

第一章

小野田虎太著

人ハ地球上ニ於テ如何ナル物体ナルヤ

地球上萬物中ノ靈長ニシテ直立歩行スル者ナリ

人体ハ何ヨリ造成スルヤ

外圍ハ皮膚筋肉及ビ骨ヨリ成リ内ニ腦脊髓血管

及ビ貴重ノ諸臟ヲ包藏ス

人体ノ發育ハ通常ヲ何尺トスルヤ

五尺ヨリ六尺ヲ通常トス

顔面トハ何レヲ指シテ云フヤ

頭ノ前面ヲ云フナリ

鼻ノ兩傍ヲ何ト云フヤ

頰ト云フナリ

口ヲ圍繞スル部ヲ何ト云フヤ

唇ト云フナリ

唇ノ周圍ニアル毛ヲ何ト云フヤ

鬚ト云フナリ

唇ノ下方ヲ何ト云フヤ

腮ト云フナリ

頭顱ノ上部ヲ何ト云フヤ

頭蓋ト云フ毛髮ヲ密植スル所ナリ

頭顱ノ下方ヲ何ト云フヤ

頸ト云フナリ

頸ノ前部ヲ何ト云フヤ

喉頭部ト云フナリ

頸ノ後部ヲ何ト云フヤ

項窩ト云フナリ

頸ノ下方左右ヲ何ト云フヤ

肩ト云フナリ

肩ノ下方ヲ何ト云フヤ

胸ト云フナリ

胸ノ左右ヲ何ト云フヤ

脇肋ト云フナリ

胸ノ下方ヲ何ト云フヤ

腹肛ト云フナリ

腹肛ノ中央ヲ何ト云フヤ

臍部ト云フナリ

臍ハ何ノ効用ヲ主ドルヤ

胎児ノ時胎衣ヨリ營養ヲ受ケシ臍帶ノ班痕ナリ

臍ノ上方ヲ何ト云フヤ

胃部ト云フナリ

胃部ノ左右ヲ何ト云フヤ

左ヲ脾部ト云ヒ右ヲ肝部ト云フナリ

臍ノ左右ヲ何ト云フヤ

脇腹ト云フナリ

臍ノ下方ヲ何ト云フヤ

膀胱部ト云フナリ

膀胱部ノ左右ヲ何ト云フヤ

腸骨部ト云フナリ

胸ノ後部ヲ何ト云フヤ

背部ト云フナリ

背ノ下方ヲ何ト云フヤ

腰部ト云フナリ

腰部ノ下方ヲ何ト云フヤ

臀尻ト云フナリ

手ヲ何ト云フヤ

上肢ト云フナリ

足ヲ何ト云フヤ

下肢ト云フナリ

第二章

人体ノ骨ハ其數幾箇ナルヤ

惣計二百六箇ナリ

頭顱ハ幾骨ヨリ組立タルヤ

二十二箇即チ頭蓋八骨顔面十四骨ヨリ成ル

頭蓋八骨トハ何ヲ云フヤ

枕骨一枚 顱頂骨二枚 顱顱骨二枚 蝴蝶骨一枚 額骨一枚

篩骨一枚 是ナリ

枕骨トハ何レノ部ヲ云フヤ

頭後二位シ腦ノ後葉ヲ納ム尋常枕子ノ當ル所

ナリ

顱頂骨トハ何レノ部ヲ云フヤ

頭蓋ノ正中ニ位セル二箇ノ骨板ニシテ腦ノ中葉ヲ蓋フ

顛顛骨トハ何レノ部ヲ云フヤ

頭ノ兩側ニ位セル二骨ニシテ聽官ヲ保護シ且ツ腦ノ前中二葉ヲ護ス

蝴蝶骨トハ何レノ部ヲ云フヤ

頭底ニ位セル蝴蝶形ノ一骨ニシテ腦ノ前中二葉ヲ安乗シ實ニ頭顛諸骨中ノ棟梁ナリ

額骨トハ何レノ部ヲ云フヤ

頭前ニ位セル一骨ニシテ腦ノ前葉ヲ納ル

篩骨トハ何レノ部ヲ云フヤ

頭底ニ在テ額骨ノ下方蝴蝶骨ノ前方ニ位ス其式篩状ナリ

顔面十四骨トハ何ヲ云フヤ

上腭骨ニ枚 鼻骨ニ枚 口蓋骨ニ枚 顴骨ニ枚 淚骨ニ枚 貝殼骨ニ枚 鋤骨一枚 下腭骨一枚 是ナリ

上腭骨トハ何レノ部ヲ云フヤ

上腭ヲ形成シテ上齒ヲ完植ス

鼻骨トハ何レノ部ヲ云フヤ

鼻根ニ位セル長方形ノ二骨ニシテ鼻ノ上部ヲ構成ス

成ス

口蓋骨トハ何レノ部ヲ云フヤ

口蓋ノ後部ヲ領シ口鼻ノ中隔トナル

顴骨トハ何レノ部ヲ云フヤ

四角形ノ二骨ニシテ兩頰ヲ領ス

淚骨トハ何レノ部ヲ云フヤ

眼窩ノ前内方ニ位セル細骨ニシテ淚液ノ道路ナリ

貝殼骨トハ何レノ部ヲ云フヤ

鼻腔ノ兩側ニ位シ其形チ貝殼ニ似タリ

鋤骨トハ何レノ部ヲ云フヤ

鼻中隔ノ後部ヲ領セル小骨ニシテ其状チ鋤ノ如

シ

下腭骨トハ何レノ部ヲ云フヤ

下腭ヲ形成シテ下齒ヲ并植スルモノニシテ顔面中ノ最大骨ナリ

舌根ニ位スル小骨ヲ何ト云フヤ

舌骨ト云ヒ筋ノ扶助ニ由テ舌ヲ運動セシムルモノナリ

耳中ノ小骨ヲ何ト云フヤ

槌骨砧骨鐙骨ト云ヒ左右合シテ六箇ナリ

軀幹ハ幾骨ヨリ形成スルヤ

脊椎骨 三十三片 胸骨 一片 肋骨 二十四片 及ヒ腸骨 二片 坐骨 二片 耻骨 二片ヨリ成ル

脊椎ヲ幾部ニ區別スルヤ

頸椎 背椎 腰椎 薦骨 及ヒ尾骶骨ノ五部トス

頸椎トハ何レノ部ヲ云フヤ

頸ノ後部ニ位シテ其数七片ナリ

背推ハイヅキトハ何レノ部ヲ云フヤ

頸推ケツヅキノ下方即チ胸ムネノ後部ニ位シテ其数十二片ナリ

腰推ウヅキトハ何レノ部ヲ云フヤ

背推ハイヅキノ下方即チ腹肚ハラノ后部ウシロニシテ其数五片ナリ

薦骨センコツトハ何レノ部ヲ云フヤ

腰推ウヅキノ下方即チ尻骨盤カクコツシノ後部ヲ構成シテ其数五

片ナリ

尾骶骨ビテコツトハ何レノ部ヲ云フヤ

薦骨センノ下方即チ肛門カクモンノ後部ニ位スル四片ノ骨片

ナリ

胸骨ムネトハ何レノ部ヲ云フヤ

胸ムネノ前面ノ中央ニ位スル劍狀ケンサウノ骨板ナリ

肋骨リツトハ何レノ部ヲ云フヤ

胸ムネノ兩側リウソウヲ構成スル弓狀キョウサウノ骨片ニシテ背推ハイヅキ及ビ

胸骨ニ連関ス

腸骨トハ何レノ部ヲ云フヤ

骨盤ノ上部即チ腸骨ヲ形成スル骨板ナリ

坐骨トハ何レノ部ヲ云フヤ

骨盤ノ下部即チ臀部ヲ形成スル骨板ナリ

耻骨トハ何レノ部ヲ云フヤ

骨盤ノ前部即チ膀胱部ヲ形成スル骨板ナリ

四肢トハ何レノ部ヲ云フヤ

左右ノ手足即チ上肢下肢ヲ云フナリ

上肢ハ幾骨ヨリ形成スルヤ

左右合シテ六十四箇ヨリ成ル

手ハ何レノ所ニ連着スルヤ

手ハ鎖骨肩胛骨ノ扶助ニ由テ胸ノ上部ニ附接シ

以テ肩頭ヲ造成ス

肩頭ノ次ヲ何ト云フヤ

上膊ト云ヒ上臂骨ヨリ成ル

上膊ノ内凹陷セル部ヲ何ト云フヤ

腋窩ト云ヒ即チ肩胛上臂兩骨ノ開接ノ直下ナリ

上膊ノ次ヲ何ト云フヤ

肱關節ト稱シ后方突出スル処ヲ臂ト云ヒ内方凹

陥スル処ヲ尺澤ト云フ

肱關節ノ次ヲ何ト云フヤ

前膊ト云ヒ尺骨橈骨ヨリ成ル

前膊ノ次ヲ何ト云フヤ

腕關節ト云フ

腕關節ノ次ヲ何ト云フヤ

前面ヲ手掌ト云ヒ后面ヲ手背ト云フ即チ八箇ノ

腕骨五箇ノ掌骨ヨリ成ル

手掌ノ次ヲ何ト云フヤ

指ト稱シ十四箇ノ指骨ヨリ成リ其前端ハ爪ヲ以

テ保護ス

指ノ最モ大ニシテ短カキ者ヲ何ト云フヤ

大指マタ拇指ト云フ

其次ハ何ト云フヤ

食指シヨシママ夕シ示シ指シト云フ

其次ハ何ト云フヤ

中指チヂト云ヒ指中チヂ最チモ長チキモノナリ

其次ヲ何ト云フヤ

無名指ムナイシママ夕シ環ワ指シト云フ

其次ヲ何ト云フヤ

小指セウシト云ヒ指中セウシノ最セウモ小セウナル者ナリ

五指ノ聚握シウアツシタル状シウアツチヲ何ト云フヤ

握拳アツクニト云フ

手ハ何ノ効用コウヨウヲ主チトルヤ

諸物シヨブツヲ提舉テイキョシ又ハ摸鑿モサクスルヲ主チトル

下肢ハ幾骨キコツヨリ形成ケイセイスルヤ

左右合サマヘシテ六十二箇クワンヨリ成ル

足ハ何レノ部ベニ連著レンシヤクスルヤ

尻骨盤シツボツバンノ外面ウチノヘニ於テ髀ヒ臼ウト称ナヅケスル部ベニ附接ツケス

足ノ上部ヲ何ト云フヤ

股ト云ヒ大腿骨ヨリ成ル

股ノ次ヲ何ト云フヤ

膝關節ト稱シ前方ノ凸出セル処ヲ膝蓋ト云ヒ膝

蓋骨ヨリ形成シ后方ノ凹陷スル処ヲ膝膕マタ委

中ト云フ

膝關節ノ次ヲ何ト云フヤ

前方ヲ脛ト稱シ后方ヲ腓ト云ヒ小腿骨輔腿骨ヨ

リ成ル

脛ノ次ヲ何ト云フヤ

踝關節ト云ヒ左右突出スル部ヲ踝突起ト云フ

踝關節ノ次ヲ何ト云フヤ

足跗ト云ヒ七箇ノ跗骨ヨリ形成ス

足跗ノ后方突出セル部ヲ何ト云フヤ

踵ト云フ

踵ノ前方ヲ何ト云フヤ

蹠ト云ヒ五箇ノ蹠骨ヨリ成ル

蹠ノ中央凹入スル部ヲ何ト云フヤ

足心マタ湧泉ト云フ

蹠ノ前方ヲ何ト云フヤ

趾ト云ヒ十四箇ノ趾骨ヨリ成リ其末端ハ爪ヲ以

テ保護ス

足ハ何ノ効用ヲ主ドルヤ

軀幹ヲ支撐シ且歩行スルヲ主ドル

第三章

諸骨上ニ被覆スル者ヲ何ト云フヤ

筋ト云ヒ即チ肉ナリ

筋ハ何ヨリ形成スルヤ

筋纖維血管及ヒ神至ヨリ成ル

筋ニ幾種アルヤ

随意筋不随意筋ノ二種ナリ

隨意筋トハ何ヲ云フヤ

四肢ノ如ク意ニ隨ヒ自在ニ運動スル筋ヲ云フ

不隨意筋トハ何ヲ云フヤ

腸及ビ子宮ノ如ク意ノ令ヲ受ケズ特立ニ働ク筋

ヲ云フ

第四章

消化器トハ何ヲ云フヤ

口ヨリ肛門ニ至ル長管ト數個ノ附屬器械トヲ云

フナリ

口ハ何ヨリ形成スルヤ

前方ハ上下兩唇ヲ以テ界シ後方ハ咽頭ニ終ル

齒ハ何ノ作用ヲ主ドルヤ

食物ヲ咀嚼スルヲ主トル

齒根ヲ包裏スル肉ヲ何ト云フヤ

齒齦ト云フ

舌ハ何ノ作用ヲ主ドルヤ

食味ヲ辨識シ且ツ食物ヲ輸送スルヲ主ドル

咽頭ハ何レヲ指シテ云フヤ

口ノ後方氣管胃管ノ上方ヲ云フ

胃管トハ何レヲ指テ云フヤ

咽頭ヨリ胃ニ達セル管ニシテ其丈ケ八寸餘リナ

胃管ハ何ノ作用ヲ主ドルヤ

口ヨリ嚥下シタル食物ノ胃ニ達セル道路ナリ

胃トハ何レヲ指テ云フヤ

胃管ヨリ腸ニ達セル中間ノ大囊ニシテ横膈ノ下

部ヲ領ス

胃ハ何ノ作用ヲ主ドルヤ

胃液ヲ分泌シ以テ食物ヲ消化シ乳糜様ノ物トナ

スヲ主ドル

十二指腸トハ何レヲ指シテ云フヤ

胃ノ下端ト小腸トノ中間十二指横徑ノ処ヲ云フ
小腸トハ何レヲ指テ云フヤ

胃ノ下方二丈五尺許リノ処ニシテ臍部ニ位ス

小腸ハ何レノ功用ヲ主ドルヤ

腸液ヲ分泌シ傍ラ臍液胆液ヲ受ケテ食物ヲ消化
シ且ツ乳糜ヲ吸収スルヲ主ドル

大腸トハ何レヲ指テ云フヤ

小腸ノ次ギ五尺許リノ処ニシテ右腸骨部ヨリ起

リ胃ノ下方ヲ回テ左腸骨部ヲ降り終ニ肛門ニ至
ルマデヲ云フ

大腸ハ何ノ功用ヲ主ドルヤ

糞屎ヲ貯蓄シテ其液分ヲ吸収シ終ニ肛門ヨリ排
馳スルヲ主ドル

唾腺トハ何レヲ指テ云フヤ

耳下顎下及ビ舌下ニ位シテ其数左右合シテ六個
ナリ

唾腺ハ何ノ功用ヲ主ドルヤ

唾液ヲ分泌シテ食物ノ消化ヲ助ケ且ツ口中ヲ滋潤スルヲ主ドル

肝臓トハ何レヲ指シテ云フヤ

胃ノ右上部ニ位セル巨大ノ腺器ナリ

肝臓ハ何ノ功用ヲ主ドルヤ

胆汁ヲ分泌スルヲ主ドル

胆嚢トハ何レヲ指シテ云フヤ

肝臓ノ下部ニ懸垂スル梨子状ノ嚢ナリ

胆嚢ハ何ノ功用ヲ主ドルヤ

胆汁ヲ貯蓄シ食物消化ノ時ニ臨デ十二指腸ニ注入スルヲ主ドル

脾ハ何レヲ指シテ云フヤ

胃ノ下後部ニ位セル長平ノ腺器ナリ

脾ハ何ノ功用ヲ主ドルヤ

脾液ヲ分泌シテ食物ノ消化ヲ助クルヲ主ドル

乳糜脈ハ何ノ功用ヲ主ドルヤ
無數ノ細管ニシテ乳糜ヲ吸収シ以テ胸管ト稱ス
ル總管ニ輸送スルヲ主ドル
胸管ハ何ノ功用ヲ主ドルヤ
乳糜ヲ聚合シ左胸ノ上部ニ於テ靜脈内ニ注入ス
ルヲ主ドル

第五章

心臟トハ何レノ部ヲ云フヤ
胸内ニ在テ兩肺ノ間ニ位セル未開紅蓮ノ如キ物
ナリ
心臟トハ何ノ功用ヲ主ドルヤ
血液循環ノ樞軸ニシテ血液ヲ全身ニ射出スルヲ
主ドル
全体ノ血液ハ如何ナル者ナルヤ
其色鮮紅ナルモノヲ動脈血ト云ヒ暗紫ナルモノ

ヲ静脈血ト稱シ共ニ血球及ビ淡漿ヨリ成ル

血液ハ何ノ功用ヲ主ドルヤ

全身諸部ノ消耗ヲ補給スルモノナリ

血液ハ何ニ藉テ全身諸部ニ布達スルヤ

大小脉管及ビ毛細管ニ藉テ流通ス

血液循環ニ幾種アリヤ

大循環小循環ノ二種アリ

大循環トハ何ヲ指シテ云フヤ

動脈血ノ心ノ左室ヨリ出テ、動脈末梢ニ至リ毛細管ヲ徑テ老廢シタル静脈血トナリ終ニ静脈大幹ニ聚合シ心ノ右心耳ニ返流スルヲ云フ

小循環トハ何ヲ指シテ云フヤ

静脈血ノ心ノ右室ヨリ出テ、肺動脈ヲ徑テ肺中ニ入り其毛細管中ニ於テ空氣中ノ酸素ヲ受テ以テ動脈血ニ變リ肺静脈ヨリ心ノ左心耳ニ入ルヲ云フ

脾臟トハ何レノ部ヲ指シテ云フヤ

胃ノ左方ニ位セル橢圓形ノ腺器ナリ

脾臟ハ何ノ功用ヲ主ドルヤ

血液成分ノ調理ヲ主ドル

第六章

呼吸器トハ何ヲ指テ云フヤ

喉頭氣管肺臟及ビ横膈膜ナリ

喉頭ハ何ヨリ形成スルヤ

氣管ノ上部ニ位シ軟勞及ビ粘膜等ヨリ成ル

喉頭ハ何ノ功用ヲ主ドルヤ

呼吸及ビ發聲機能ヲ主ドル

氣管トハ何ヲ指テ云フヤ

胃管ノ前ニ位セル軟勞管ナリ

氣管ハ何ノ功用ヲ主ドルヤ

呼吸氣ノ通路ナリ

肺臟トハ何レヲ指テ云フヤ

心臓ヲ包挾シテ胸腔内ヲ填充スル者ナリ

肺臟ハ何ノ功用ヲ主ドルヤ

呼吸ニ由テ静脈血ヲ動脈血ニ變ズルコトヲ主ド

ル

横膈トハ何レヲ指テ云フヤ

胸腔ト腹腔トヲ分界スル筋膜ナリ

横膈ハ何ノ功用ヲ主ドルヤ

呼吸機能ヲ補助スルコトヲ主ドル

第七章

泌尿器トハ何ヲ云フヤ

腎臟膀胱及ビ尿道ナリ

腎臟トハ何レヲ指シテ云フヤ

左右ノ腰部ニ位セル腺器ナリ

腎臟ハ何ノ功用ヲ主ドルヤ

血液ノ渣滓即チ尿ヲ泌別スルヲ主ドル

膀胱トハ何レヲ指テ云フヤ

尻骨盤内ニ位セル大嚢ナリ

膀胱ハ何ノ功用ヲ主ドルヤ

尿ヲ貯蓄スルヲ主ドル

尿道ハ何ノ功用ヲ主ドルヤ

尿ヲ排泄スルノ道路ナリ

第八章

脳ハ何ヨリ形成スルヤ

頭蓋骨中ニ包藏シ外圍ハ淡黒髓ヨリ成リ内部ハ

白髓ヨリ成ル

脳ハ何ノ功用ヲ主ドルヤ

精神ノ府ニシテ一身萬機ノ政悉ク是ヨリ出ゾ

脊髓ハ何ヨリ形成スルヤ

脊髓モ亦淡黒髓ヨリ成リ脊椎管中ニ位ス

脊髓ハ何ノ功用ヲ主ドルヤ

知覺動運ノ兩機ヲ主ドル

神經ハ何ヨリ形成スルヤ

神經纖維ノ聚合ヨリ成ル

神經ハ何ノ功用ヲ主ドルヤ

五官ノ報告ヲ精神ニ達シ又精神ノ命令ヲ身体諸

部へ傳フルヲ主ドル

第九章

五官トハ何レノ部ヲ云ヒ且ツ如何ナル事ヲ主ドル

ヤ

視官聽官臭官味官觸官是ナリ且ツ此機ニ由テ宇

宙間萬般ノ物情ヲ知ルベシ

視官ハ何ノ作用ヲ主ドルヤ

眼ナリ眼ハ物ノ方圓長短大小各色形狀動靜遠

近等ヲ視別スルヲ主ドル

眼ハ何ヨリ造成スルヤ

眼窩眼球及ビ眼瞼ヨリ成ル

眼球ノ正中ニアル者ヲ何ト稱スルヤ

瞳子ト稱ス透明ナル膜孔ニシテ其形チ圓ナリ

瞳子ノ外圍ヲ環繞スル者ヲ何ト云フヤ

虹彩ト云ヒ自在ニ縮張シテ光線透入ノ度ヲ整齊

スルモノナリ

虹彩ノ周圍ノ白キ処ヲ何ト云フヤ

白膜ト云フ

眼ノ前部ヲ圍擁スル者ヲ何ト云フヤ

眼瞼ト云ヒ皮膚筋膜等ヨリ成ル

眼ノ後部ヲ限界スル者ヲ何ト云フヤ

眼窩ト云ヒ數個ノ骨板ヨリ成ル

眼瞼ヨリ生スル毛ヲ何ト云フ又如何ナル功用ヲ主

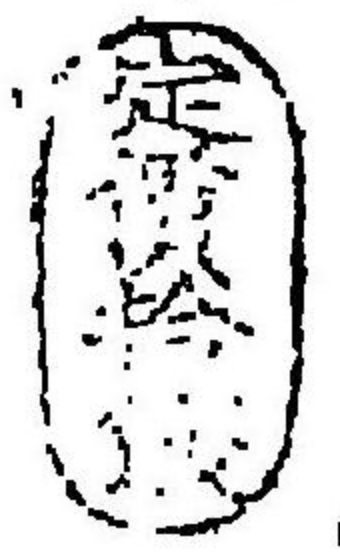
トルヤ

眼毛ト云ヒ塵埃ノ眼中ニ竄入スルヲ禦グ

兩眼ノ上ニ生スル毛ヲ何ト云フ又如何ナル功用ヲ
主ドルヤ

眉毛ト云ヒ塵埃流汗等ノ眼ニ入ルヲ防ギ且ツ顔
色ヲ美ニスルモノナリ

明治九年四月十三日 御届
同 五月 出版



著者

岡山縣平民

小野田虎太

第天區十七小區十九番地寄留

出版人

大阪齋橋通安堂町南六

田中太右衛門

第天區六小區三十八番地

發兌

同安五町南止人

鹿田 靜七

第天區十九小區四十八番地

書林

