

丹波志 水之部

舊 栖

和書門			
三	二	一	類
七	九	六	號
冊	架	函	冊

五

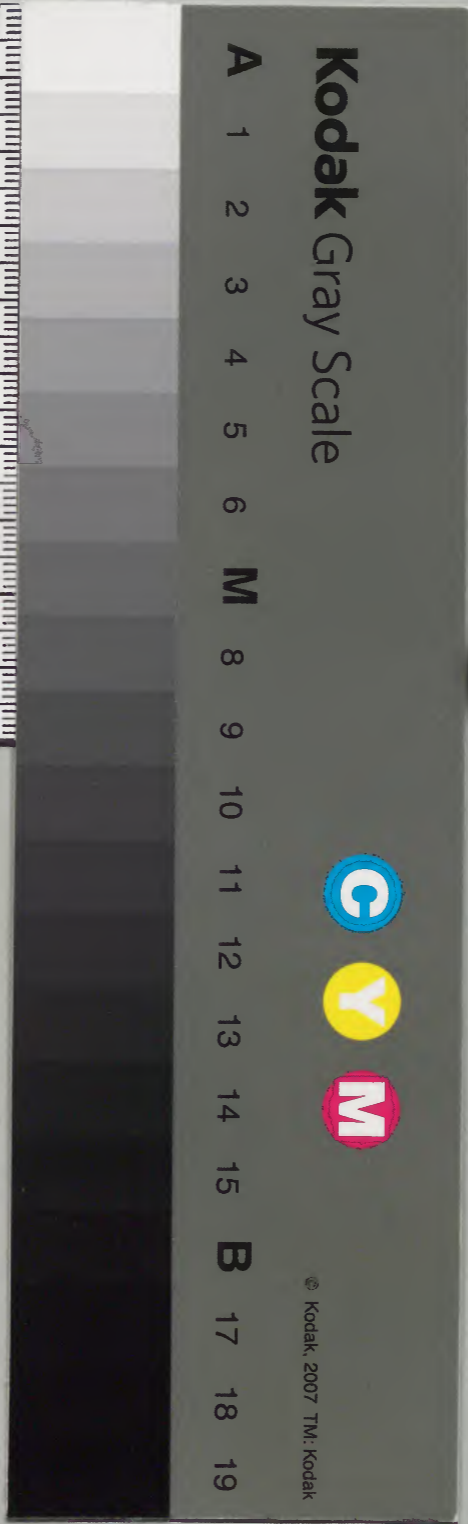
庫文閣内	
五	和
三	書
七	類
架	冊

(二三和)

63
和
書
類

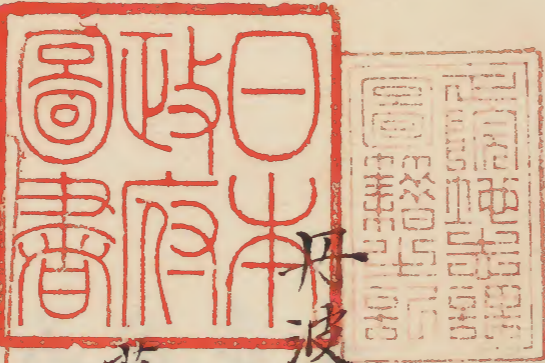
内閣文庫	
番號	和 29281
冊數	37 ( 32 )
函號	175 103

三十七  
三十三



丹波志卷之五

水上郡  
舊栖



丹波志卷之五

福智山城臣古川茂正編輯

舊栖部

氷上郡 山西

男正路校

俗城山下云

佐治部

小釋村

民家ノ北照一町半斗上ノ小山ノ上凡拾間四方ノ屋敷跡

也西方ニ堀跡アリ城山下云天正ノ比足立又三郎住ノ南麓ニ

凡拾間四方ノ森アリ法傳ノ森ト云大日如來九月十八日

惣村中祭リ又三郎法名大林院心譽法傳ト云天正七年

年三月十八日卒位牌ハ專稱寺ニ在又三郎ト足立ノ

本家ニ仕ト云リ子孫有姓氏部ニ出

内一〇九八九號



一 足立三郎兵衛旧柵

佐治卿 奥塩久村

西に當り水止ル所山ノ中ニ平地ニ拾間ニ六拾間斗前ハ一  
大斗石垣又一段上ニ五拾間四方形ノ野有三郎兵衛  
ヲ祭リ八幡ト唱木屋敷ハ八幡ノ森トナル八月十日祭  
アリニ郎兵衛カ子ヲ祭ル社アリ若宮ト云十月十五日祭  
リアリ子孫今七

一 足立修理大夫政家旧柵

佐治卿 稻土村

山垣村足立氏ノ分家ニテ當谷ヲ領ス足立千之助相續メ  
字西山ト云在中ニ旧柵有四方檢上土居有南ニ木戸跡有  
北ニ裏門跡有此内拾五間四方外堀ハ谷川ナリ今ハ大燈寺  
古跡ニアリ俗寺屋敷ト云中ニ古井同池アリ寺池ニ修理

大夫法名大燈寺殿前通作安秀賞樂大居士ト号リ二代  
千之助石牌在中ニ在心光常念大居士兼應二年年ナリ  
千之助大燈寺ヲ同基ス故ニ大居士トスト云西山ニ子孫本家  
足立七助分家忠左ノ門此家ニ系圖所持ス一黨七家有  
先祖ノ鎗式間柄伊右ノ門ニ在手鎗忠左ノ門ニ三柵有禊斗リ  
取持ス

右之位牌ハ大燈寺ニ在定紋丸ニ五本骨扇子替紋丸ニ劔  
酢漿今村ノ産神ハ足立先祖ノ鎮守八幡也

一 足立大和守

旧柵

佐治卿 稻土村

西山在中

屋敷跡拾間四方ニ檢上ク土居<sup>カキアリ</sup>有字大和屋敷ト云  
南北ニ口アリ此所大和塚アリ同村内菅原ノ子孫有姓氏<sup>出</sup>

一 足立三太夫 旧栖 右同 稻土村 菅原  
屋敷世間四方少ノ石垣四方ニ在三太夫屋敷ト字ス

一 足立主殿 旧栖 有 稻土村 日向ヒナタ

山手ニ石垣アリ今ハ畑ト成主殿屋敷ト字ス子孫ラ主殿持  
ニリ今本家足立与左ノ門姓氏ノ部ニ出ス

一 堀殿 旧栖 市原村

山本ト市原ノ間ニ堀殿マシキト云古地有今畑ト成堀土居  
等少有子孫ハナシ

一 足立左ノ門太夫 旧栖 佐治御 小倉村 奥山年ニ

元壹町四方左右谷川字ラ太夫殿屋敷ト云近年ハ

光明寺境内ニ成土町寺口在中ニ下屋敷跡六久六以ト云  
所今ハ明法寺境内ナリ其續人家アリ足立氏先祖  
武乃足立郡城主久保田左ノ門尉遠政氷上郡佐治御  
ヲ給リ来任ス同御内山垣村ニ居城ラシテ任子孫分家多  
所々ニ在姓氏ノ部ニ書レ

一 足立修理太夫 旧栖 佐治御 山垣村 坤ニ

大見山オホミヤマ是ハ大深山 武町寺寺古所ニ少ノ屋敷跡有水ハ尾通り  
泉アリ麓市山ト云所ニ市山殿ト云屋敷跡堀有近年

畑ト成ル古ノ池アリ市山殿塚ラ小祠ニ祭ル古木有字  
垣内ト云修理ヨリ十代目子孫アリ姓氏ノ部ニ出

一 足立越後守 旧栖 右同 山垣村 西ノ山手

今畑ト成ル字津屋敷ト云門ノ跡石場有古池有越後塚  
ト云塚有地神ト称シ祭ル子孫此所ニ住ス姓氏ノ部ニ出

一 足立堀政利旧栖 佐治御 山垣村 南ノ田中

今字堀ノ内ト云所也是ヨリ三町半西ノ山手止所ニ子孫住ス  
右堀ノ内三段アリ北ノ方ニ古池跡石垣アリ元壹町四方南ニ  
搔上ラ土居虫有西ハ山根ニテ菽有此中ニ堀跡アリ此所片目  
ノ跡アリ今田畑ヲ成又南山根一町半止所ニ遠見ノ跡跡  
少ノ段堀坊有堀ノ内南ノ畑ノ中ニ堀殿塚一間半ニ式同古塚  
古木アリ石牌ニ直宮浄松大居士同素ノ塚基光妙蓮大  
姉娘ノ牌空心良皆大姉トアリ古ハ大木ノ櫻アリ字櫻畑  
ト云子孫ヨリ祭レリ姓氏部ニ出之

一米留殿屋敷 佐治御 東芦田村

米留殿ト唱有地侍也ト云傳レ在具子孫ナレ何レ比何人  
成変ラ不知小祠アリ

一 大畑殿 旧栖 右同 東芦田村 殿谷

大畑殿ト唱古ノ地侍ナリト云南北往来ノ下ニ屋敷跡有字  
シテ殿屋敷ト云畑ナリ則殿塚ト云アリ南照ニ東西ニ細道  
アリ馬場ノ古跡ト云リ子孫ナレ

私按今世斯其名不知アリ其名ヲ聞モアリ今如何トモスルナレ  
聞倦ニ記之不限此地如此ト甚多シ私ニ按ニ是ハ此天止比  
明智被招柏原ノ陳所ニ至被討タリニ三十余人ノ内ニテハ  
毎彼其比地侍ヲ此乱ニ及死亡レ事子有モ所ニ敬

其名ハ不殘可惜也予此集録ラスルニ全洲余意古人  
細身辛苦シ其池ヲ治シ次第城郭寺社ニ其功ヲ思ヒ  
記之如右名に知人無ナリシノ乱世ハ如斯ク今春平ヲ可  
悦可安堵了也予甚悲歎スル所也其誰益ク其事  
跡ヲ記シ置シニハト尋索テ頭之ノ微志ナリ

一 別所豊後守吉治曰栖 甲中郷北由良村 在中ニ  
北側ノ山手平地ニ屋敷跡アリ屋敷ト字ス九壹町  
四方堀有土居有山手ニ穴藏アリ内式間四方同石垣段  
柵アリ

尋ニ豊後守次ノ掃名三木ノ城主ニ明智光秀カ為リニ  
被生害後得川家ヨリ此所ヲ賜ト也此豊後守吉治

實事言ラ不見并伯母 台徳院殿工乳ヲ奉ルト云テ考  
ニ徳川家ノ士ニ嫁シテ有リレカ不知只伯父ト云傳テ  
誰某ノ妻ト云更今聞ニ知者ナシ追テ可助暫村老  
俗套ニ任テ記之

一 足立権頭 曰栖 佐治郷 香良村 在中

古跡壹町ニ壹町余西ニ南北ニ一町檢上ク土居高テ一間余  
同北ノ方東ニ續五拾間才幅一間余外堀有サ敷也字ヲ  
垣内ト云并古墳アリ垣内ニ子孫今七代目本家善七  
同家共十六家垣内卷ト云中古ハ垣内ヲ名乗定致九二ノ引

一 中山氏 曰栖 佐治郷 栗任野村

岬ヨリ良ニ壹町才平地ヨリ五間才上ノ所字篠山下云坤端ニ

拾回四方屋跡ノ中ニ先祖ノ墳有子孫ノ家アリ十月廿三日ニ  
祭之葬ニ六尺ニ横四尺厚サ一寸斗立石今夫更ノ名ト云東  
穴藏有南品拾回中置テ谷川節ハ古ノ堀ト見ト本屋敷  
ト此谷川ノ間ニ櫓ノ古跡有字ヤグラ畑ト云其馬場ト云所  
有中山殿ト云墳有天正比ハ中山仲右ノ門ト云字山岸ト云  
所ニ子孫本家中山子惣兵衛此家ニ空穂古矢氏アリ  
利右ノ門云三戸定致九ニ桐ノ頭同西藏ノ南山午ニ拾回  
斗上ノ所ト云四方ノ屋敷跡今ノ字城山ト云詔不知

一 曰栢

葛野下新庄村

民家ノ北ニ斗町斗登山ノ上ニサノ曰栢アリ字城山ト云在斗  
堀構ノ屋敷跡有生居等アリ在誰ノ居住彼今知人ナシ

一 甲賀山

曰栢

葛野下新庄村

平地ヨリ斗町斗登山ノ上ニ屋敷跡アリ石垣形残レリ  
古全俗説スレモ伝ト傳モ無之東西四町斗ノ長山ニテ四方  
ノ麓ニ民家有岡山ナリ常磐村トノ間ナリ

一 久後名衛

曰栢

葛野大園村

民家ヨリ北ニ當ル小山ノ尾通リニ先祖曰栢有七回四面平地  
段々多クアリ城山ト云此所ヨリ東ニ尾續ニ屋敷跡有山ニ  
上ルテ五土間斗大園村ト云成松村ノ支西中ト云所ノ間ニ  
在リ村東ノ平地ニ住ル此屋敷跡今字ニ今井ト云所ナリ  
久後兵衛ト云ハ名松井氏城山ノ東西四町斗長キ園山  
本丸ハ西ノ方ニ在子孫アリ姓氏ノ部ニ出



一 篠倉豊後守

一 曰栖 井原庄

井原村奥村人家西山

田中ニ在字カマエ云北東南ニ弓形ニ檢上ク土居掘三十間  
斗則如藪ナリ北土居内ニ古池有茅藪ノ内ニ豊後墳  
有石碑ニ文字難見當村ニ篠倉ノ名系氏家十三戸  
アレトモ子孫歟知者ナレ

一 曰栖

井原庄

井原村長小山ノ上

少ノ曰栖アリ謂不知今愛宕ノ火ヲ燈ニ故火トモシ山ト云  
井原岩屋ニ村ノ間ナリ

曰栖

石生御

石生村 乾ノ山

屋敷跡<sup>レ</sup>氏古主ト名不知山ノ名ハカニジヤウシ山ト云  
石生ト横田ノ間ニ在立合山ナリ

一 豊臣秀吉公陳場

石生村 乾ノ峯

峯ニ十五間四方平場有城山ト云秀吉公陳場ノ跡ト  
云リ又稻能柯古城主稻能氏分知ノ屋敷跡ト云  
林席ヨリ小峯近堂町斗東北ニ當田ノ中ニ東西ニ横土居  
馬場ノ跡ト云今テノ字ニ流鑄馬土居ト云但城跡ハ石生  
ト横田ニ村ノ間ニテ石生ノ地ナリ

曰栖

久下谷 大河村

姓古黒<sup>ツ</sup>流<sup>ツ</sup>子佐渡守曰栖ノ西山ノ手ニナリ射場ト云

同古墳アリ小祠ニ祭ル村ヨリ北ノ山中ニ黒氣子明神  
ト祭リ則此所ノニ在神也大河村同支畑内ヨリ祭之

一 高瀬氏 田栖 久下谷谷川村 東ノ在中

乾ノ平地ニ本丸ト云所有一段高ク凡斗指間四方に堀  
有今ハ藪ト成ル東口ニ門柱沙本朽残株アリ字城屋  
敷ト云前ハ外堀アリト云今ハ無シ此屋敷主ハ吉之丞  
ト云批ナリ是ヨリニ町手醫在中ニ下屋敷跡アリ字ヲ  
カマエト云東ノ在中ニ子孫有姓氏ノ部ニ出ス

一 久下弥三郎時重田栖 久下谷金屋村 在中田ノ中

凡斗指間ニ西指間ノ内四方ニ掘上ク堀土居幅三間高一間  
斗ニナリ字土居ノ内ト云東ノ土居ハ藪也西ノ土居ニ



八幡ノ社アリ是ハ時重ヲ祭ルト云吉田宜也同所ニ古井アリ  
時ヲ指テ日ニ一度々水濁ル謂有テノ申外堀モアリ今テニ  
裏木戸西木戸ト云所有豊後ト云所ニ古キ大塚有リ  
此カマエノ内ノ竹木土杯ヲ村民取レハ宗リアリ村中ニ弥三郎

地主六兵衛ヨリ久下弥三郎時重ノ謂ヲ以テ除地ヲ願フ  
南ニ代々六兵衛ノ任ス此所ヲ支配ス北ノ山ノ頂上ニ遠見  
古跡歟梅ノ丸ト云所在此所ニ家老南五郎兵衛ノ籠ノ  
時竹田七郎ト云及武者馬ニテ馳登ルヲ五郎兵衛ノ射落  
依之七郎塚ト云有氏家ノ白引哥ニイトシヤ竹田七郎歟

ノ死骸ハ金屋ノ柳ノ丸トテ今歌フ

一 旧栢

久下谷 池ノ谷村

北山峯ニ少ノ屋敷跡アリ城山ト云城主池谷主計ト云  
同村ニ子孫ナシ分家據ル三田家中ニ仕官ス池谷氏  
江戸御族本ニモ有之ト云

一 太田氏

旧栢

久下谷 太田村

東西往来北ノ在中ニ在字殿垣内ト云桑鎮守有古地  
神ナリ土月廿二日祭礼ス一町斗谷川ノ西ニ馬場ノ跡  
有子孫ナシ往古當村南東ノ山頂ニ城地アリ太田大  
和守住之其後ハ住人ナシ

一

旧栢又ハ陳場跡ニ茶臼山ト云北太田村

民家ヲ南ニ出西ノ山端ノ峯ニ少ノ郭  
趾アリ城山ト云若誠跡トモ不見陳  
場ノ跡カ謂不知

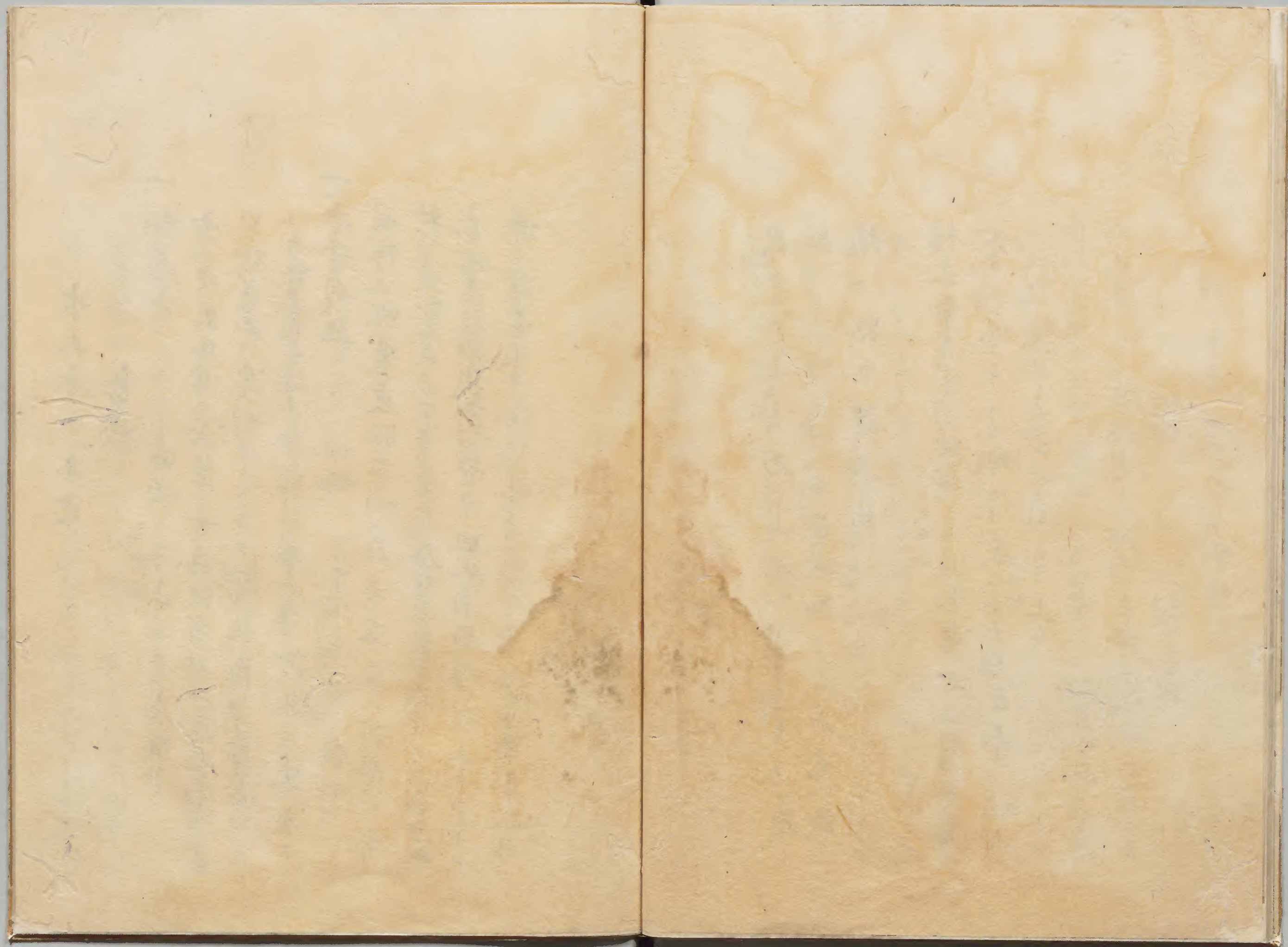
一

村上奥太夫

旧栢

久下谷 下滝村 西ニ出右山端

峯ニ場アリ地侍居レリト云今 林山  
ト成 藪ヨリニ十回斗上ル



氷上郡 山東

舊栖

一 細見氏

曰栖

春部御

上三井庄村

少ノ屋敷跡有山ノ麓ニ古井池有月一度花水濁リ不  
思儀吉山ヲルノ利生アリト云但此池ニ障ル一有ハ崇リ有  
ト云細見氏子孫不知三井ノ事ハ郡御部ニ委出ス

一 赤井刑部

曰栖

長谷村 穀科

園科ノ町並東照平地ニ在長谷ニテハ刑部下屋  
敷ト云又細見氏ハ黒井ノ赤井ヨリ分知屋敷也赤井百五郎屋敷  
ト云何是歟凡ハ同四方東田地南西北ニ回リ五十間才  
掘アリ深サ丈才堀形ノ内ノ方高キ土居アリ近年此

滝泉寺ト云寺有城立赤井刑部ノ石牌有之

一 明智光秀陣場跡

加賀御小多利村

民家ノ北西ニ高山有頂ニ堀形平地有

此山丹波小富士ト云

一 本寺相模次郎

曰栖

加賀御

牧村

本寺民変ハ姓氏部神社ノ部ニ出ス

本寺次郎ノ後ハ赤井惣右門毒服ノ男子三郎左門ト云者  
養子レテ家ヲ継三郎左門夫婦法若覺意法曰居士  
寛永十一年甲戌年十二月十四日暮ハ梅鶯妙香大姉  
古屋敷堀掘合惣田畑ト成レ此續ニ古ノ池在五間四方中  
今ハ村ノ用水ト成レ是ヨリ五間中奥權現ノ御手洗沙間四

方ノ池アリ湯屋ノ湯云名水アリ古ヨリ水増減ナシ  
木寺氏石牌一俗名木寺氏ト斗有之

一 井木権頭 曰栖 奥村

古ハ権以屋敷ハ今民家ノ北脇ニ北邊田ト云是ナリ  
井ノ有

八階ノ山東麓ニ権以ヲ齋小祠アリ子孫無之姓氏ノ部ニ  
モ出セリ

一 北條氏 曰栖 加茂御奥村

東ノ山南ノ頂ニ郭跡堀祇有之奥村ノ方二十間斗ニ見エ  
北條ノ古跡ト云斗ナリ同村ノ方ニ北條ノ谷ト云所アリ

一 南兵衛 曰栖 奥村 三宅

木村風呂権現ノ北ニ畑有今字南屋敷ト云他家住ト  
崇リ有元祖ノ庚申ヨリ十間斗北邊田畠山伏塚ト云アリ  
一 小松五郎左門 曰栖 奥村 岩倉  
岩倉ノ南ノ山北ノ林原ニ在城山ト云

曰栖 南村

寺ノ上ノ山頂ニ少ノ郭跡アリ古城ト云由諸不知

一 蓮華ケナル 曰栖 上垣村 倉部

東ノ林中ニ在堂所四方斗四方氏堀祇アリ其申壹間斗  
四方斗岩穴アリ何人カ住シマ不知之

一 將監屋敷 上行田村 岩

乾ノ平地廿間ニ立五間斗四方土居アリ今畑ト成子孫有

姓氏ノ部ニ古姓ノ不知之

一 曰栖城山下云

中竹田村

水上

西ノ祇子林山ニ少ノ曰栖アリ田也ヨリ上間平高シ平地也何人住シカ

一 赤升弥助

曰栖

下竹田村

前木戸

民家ノ中ニ二ノ宮有此續上ノ山平ヲ成取ヲ城山ト云少ノ

屋敷跡有二ノ宮ノ在末社ニ祭ル若宮八幡ハ是也子孫無シ

一 高橋大和守

曰栖

下竹田村

前木戸

凡<sup>カ</sup>拾間四方北西裾ニ前木戸<sup>カ</sup>奥前木戸ト云所アリ

往古何人ノ住シカ今知者ナシ高橋大和守住之ト云リ

一 曰栖

白毫寺村

寺内ト由利トノ間ノ山ニ本道ノ西服屋敷跡有之東端

ニ四方堀跡残レリ此所ヲ東奈山ト云又西ノ方祇子平屋敷

跡有北奈カ平ト云此所ニ寺ノ鎮守愛宕ノ小祠在何某

曰栖ノ不知之東奈北奈ト云山ノ由緒凡毎傳 又寺内

ヨリ亥ノ方ハタシヤト云林山ノ頂ニ大ナレ平地在四方堀跡

アリ城山ト云由緒不知

俗説ニ云今ニ正月十六日七月十六日ハ黒井ノ城山ト云

太鼓ノ音スト云

予私ニ案ルニ養和郷ハ黒井ノ城ノ北ノ山根也今ノ戸堀ト

云所有三方ハ岩ノ岸也堀跡アリ今ノ藪トナレリ其内ニハ

皆如ト成レリ是黒井城ノ外張ト見エタリ此城黒井

方ハ山嶺ニシテ道ナシ侍屋敷等養和谷ニ在レト見エタリ

外張ヨリ上ノ山エ道筋有此山ニ郭跡見エ其南ハ百間馬場ト  
云道有テ本城ノ西ノ郭エ續テリ夫ヨリ本城迄壹町半今ハ  
定カニ道無レ是道本城ヨリ義和御ノ外張エ通路也ト  
見エ戸堀ト云ハ外張ナルヘシ此外張ヨリ入敷ニ入ルハ  
所ト見エタリ

右ハ氷上郡山西山東ノ分テ総之古ハ白柘甚多シ  
聞出セルヲ記ス聞モラセルモ有ヘケレハ後ノ君子ヲ待ミ  
城ト云モ古代ノ屋敷モアリ世下リ天文ノ比ヨリノ城ハ必  
要害ヲ第一トセリ其前ト思フ所ハ甚産也古城ノ部ニ  
櫛季上ルノ

一 近衛殿屋敷

黒井村

今奥禪寺ノ地也此寺近世同基ス天正  
ノ比波多野総セト云士居之此娘近衛殿ニ  
奉公セシカ近衛殿ノ御子ヲ胎ス此室ニ帰テ  
誕生ス男子也九歳マテ養育セシカ從京都  
有御迎上リ玉フ後産神タル故奥主ノ社ニ詣  
テ玉フ有後ニ三院ト奉申御更也  
奥主社ニテ神酒頂載ノ時土器破レタリサテハ  
奥主辭退カト仰有テ近衛殿被初タリト  
此時ノ御哥



祈<sub>ル</sub>甲斐有<sub>ル</sub>ニ付テニ藤原ヤ爰ニ千ヤリハ春日部<sub>ノ</sub>里  
此御哥<sub>ニ</sub>母<sub>ニ</sub>八景一軸<sub>ニ</sub>稲継村波多野氏  
ノ子孫ニ取持ス御歌ハ近年兵主<sub>ノ</sub>社<sub>ニ</sub>奉  
納八景ノ一軸ハ今ニ取持ス

丹波志舊栖部終

