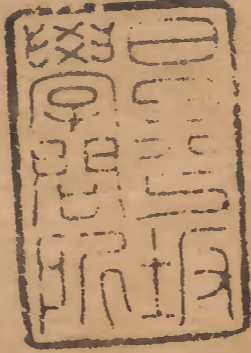


江談抄

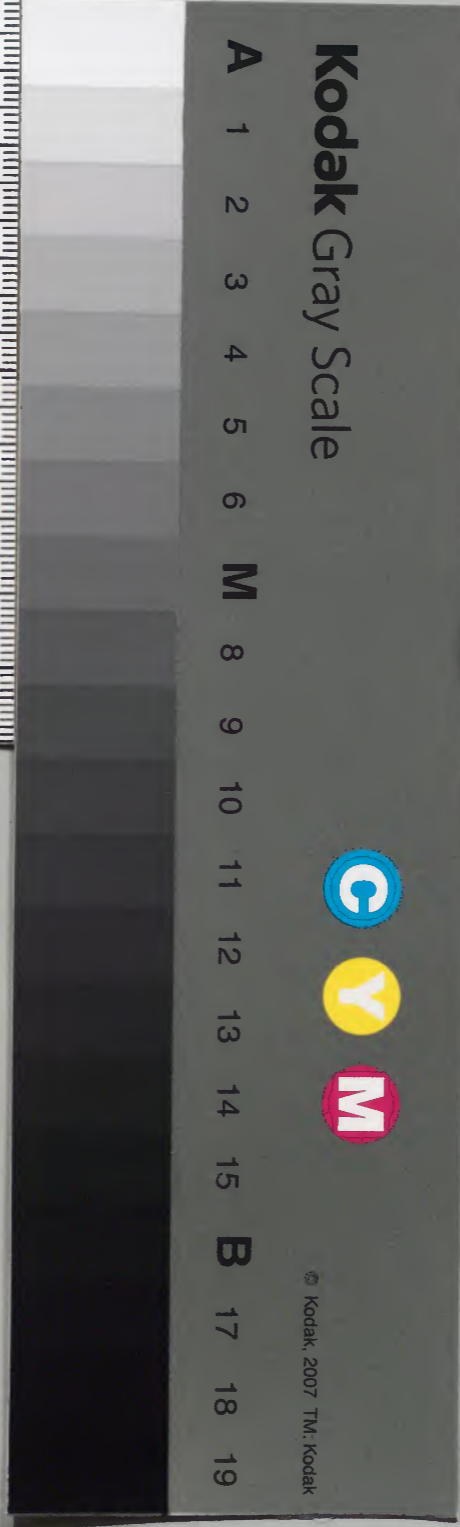
三



和書門	
ニハヤ。九	類
一三函	
一四架	
六冊	

内閣文庫	
和書	
ニハヤ。九	類
一三函	
一四架	
六冊	

内閣文庫	
番號	和 26709
冊數	4 (3)
函號	211 156



藏書印

古傳八唐詩集

古傳八唐詩集

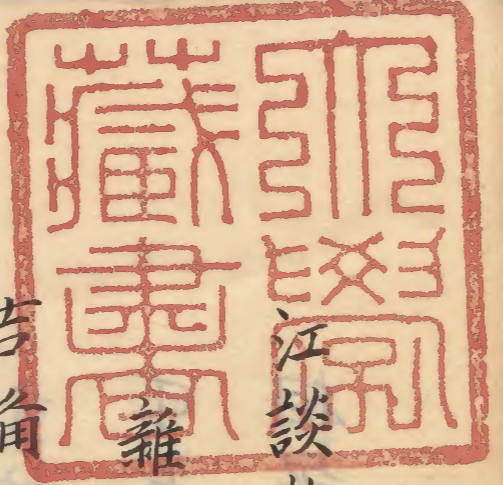
古傳八唐詩集

古傳八唐詩集

古傳八唐詩集

古傳八唐詩集

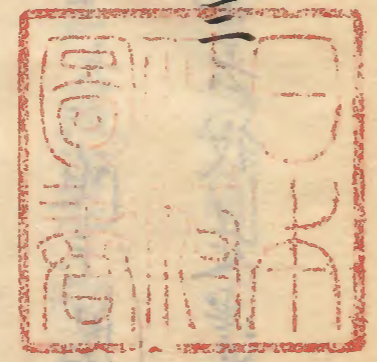
藏書印



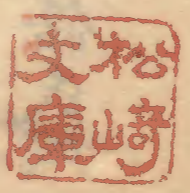
江談抄第三

雜事

吉備入唐門事



淺草文庫



吉備大臣入唐習道之間諸道藝能博達聰
 惠也唐土人頗有耻氣密相議云我等不安
 事也不可若先普通事令登日本國使到來
 構互令居此事委不可令聞又件構宿人多
 是難存然只先登構可試之偏致兵不忠也

歸ハ又由留天居ハ為我等頗有耻ナト
議天令居樓之間及深更風吹雨降鬼物伺
来吉備作隱身之封不見鬼天吉備云何物
乎我是日本國王使也王事靡盬鬼何伺ヤ
ト云鬼云尤為悅我モ日本國遣唐使也欲
言然兼ト云吉備云様然早入リ然停鬼形相
可来也ト云ニ随天鬼歸入天着衣冠出来ルニ
相謁鬼先云我是遣唐使也我子孫安倍氏

侍ヤ此事欲聞于今不叶也我ハ大臣ニ餓
死シ也其後鬼物ト成ル登此樓人ハ無害
心トモ自然得害如此相逢テ欲回本朝事
不答シテ死也逢申貴下所悅也我子孫官
位侍リヤ吉備答某人ハ官位次弟子孫
之七八許合語聞テ大感云成悅聞此事尤
極也此恩貴下此國事皆悉語申サント思
也吉備大感悅尤大功也ト云ニ天明退歸

畢具朝閑樓食物持来_ル。不得鬼害存食唐
人見之弥感云希有事也_ト云思其父又鬼
来_テ云此国_ニ我事_{アリ}。日本使才能奇異也
令讀書_テ欲发其_ニ誤_云。吉備云何書子鬼
云此朝極難読若昏也号文選_ト一部世
卷諸家集、神女ノ物_ヲ所撰集也_ト云云
其時吉備云此書聞_テ令傳説哉如何鬼云
我_ハ不叶貴下_ヲ具申_テハ彼沙汰ノ所_ニ

ハ令聞_ト如何閑樓_々リ争_ル可被出_ヤト
云吉備云我_ハ者飛行自在之術至_テ聞_ト
思_ト云_テ行出自樓戸_ニ深_ク相共_ニ到_リ文選_ノ誦_所於_テ
帝王宮終夜率_テ三十人_ノ儒士終夜令誦_聞天
吉備聞之共帰樓鬼云令聞得哉如何吉備
云聞畢若舊曆十余卷被求_テ乎_ト云鬼受
約_テ与曆十卷即持来吉備得之文選上帙一
卷_ヲ端_々三四枚以令書_テ天持_心曆_一兩

日天儒ク皆善成持ク之テ食物荷セテ文
選ク令送樓ニ儒者一人為勅使欲試ル文
選端破ツ樓中ニ破散置人夫唐人來者見
之天谷恠天云此昏ハ又ヤ侍ト尤ニ多也
トニ令与勅使驚天此由シ申帝王此
書又本朝亦有欲ト被問ニ出來之已經年
序号文選天人皆為口實ト誦者也申唐人
云此土在之ヤト云尔吉備見令ト云テ乞

請取此卷天令昏取令渡日本也ト又聞
天去ニ唐人談云才ハ有ト藝ハ必シ之モ
アラ之ニ以圍碁ヲ欲試ト云テ以白石シハ
擬日本以黒石ハ擬唐土ニ以此勝負致日
本國容様シ欲謀シ圍テ鬼又聞天令告吉
備ニ令問圍碁有様テ就列樓計組入
三百六十目ヲ計別天指聖目一夜之間案
持了之間唐土圍碁止于等標定集テ令打

持^{ニテ}打無勝負之時吉備盜唐方黑石一
飲領了欲變勝負之間唐負了唐人尔云希
有事也^ト極^テ恠^ト云^テ計石尔黑石不足
仍課^ト莖^占之^盜飲^ト推之大尔
爭尔在腹中^ニ然者渴服茶^シ派^セ之^メ
^ト令服呵梨勒丸以上封不瀉之逆勝了
仍唐人大怒^テ不与食之間鬼物每夜与食
已及數月也然又鬼来云今度者我事我力

高名智德行密僧尔寶忠令課^テ鬼物名靈
人告^カ令結界^{天文}作^テ貴下^詭
^云事^{アリ}力^モ不及^ト云^ニ吉備術
尽^テ居之間如案下樓於帝王前令詭^ニ具
文言備目暗^テ尔見此昏字不見向本朝方
暫新申本朝佛神^{神者住吉大明神也}目頗
明^{ニテ}文字許^リ見^ニ無可詭連様^ニ蛛一
做落来^テ于文^上天^封詭^了仍帝

王并作者云 弥大驚云 加元令 登樓且偏不
与吉食物欲絕余自今以後不可用樓卜云
于鬼物聞之告吉備云云 尤悲事也若此土
歷百年云云 雙六同所鑿盤侍云云 欲申請
卜云云 鬼云在之卜云云 令求与又筒未未
盤楓鑿置杵上覆筒云 唐土日月被封云二
三日許不現云云 上從帝王下至諸人唐土
大驚駭以嗟無隙動天地令々占之術通也

者令封隱之由推之指方角云 當吉備居住
樓被問吉備云 答云我々不知若我々強依
被寬陵一日祈念日本佛神自有感應欲可
被還我於本朝者日月何不現欲云云 尔可
令歸朝也早可用卜云 仍取筒云 日月共現
有之吉備仍被歸也云云 江師云 此事我慥
委々雖無見昏故孝親朝臣之從先祖語傳
之由被語也又此無其謂大略粗書云云 有

所見欽我朝高名只在吉備大臣文選因基
野馬臺此大臣德也

吉備大臣昇進次第

吉備者右衛士少尉下道朝臣國勝子也

本性

下天平宝字八年九月十一日叙從三位勳

二等即位參議中衛大將天平七年四月入

唐留學生授正六位下拜大學助

元從八位下獻

百五年差書色々弓箭具等色自在日本紀

第十二卷正月辛丑叙從五位下高野天皇

師之授之九年二月戊子從五位下十二月

丙寅加從五位上依賞中官職官人以真備

有^中高也及^中深書恩寵甚源賜姓吉備朝臣果

遷七歲中至從四位上右京大夫兼右衛士

符十年為太宰小貳天平宝字二年左降筑

前後為肥前守四年入唐副使六年六月正

四位下任大宰大貳兼造東大寺長官

式不唐條

之錢天平神護二年正月八日任納言同三月
十六日任大納言同十月廿日任右大臣大
將如元十年神護神護慶雲三年二月天天皇幸
大臣亭授從二位是日幸芳慶也為造東大
寺長官宝龜元年十月止中衛大將同二年
三月致仕仕十年七月二日薨又說十月廿二
日薨年一八國史云八十三 生年甲午也歸朝
年紀可尋

安倍仲磨讀歌事

靈龜二年為遣唐使仲磨渡唐之後不歸朝
於漢家樓上餓死吉備大臣之後渡唐之時
見鬼形与吉備大臣談相教唐土事仲磨不
歸朝人也荒哥雖不可有禁忌尚不快歎如
何師清乎返也

平原阿部仲磨傳
仲磨傳云仲磨渡唐後不歸朝
於漢家樓上餓死

件歌ハ仲丸詭哥ト覺彼遣唐ニヤニカリ

タリニ唐ニテ詭歌如何何事ニテカリタ

川ニソ可有禁忌之事歟永久四年或人回

仰遠

元山院御表素犬馳町事

清和天皇先身為僧事

又被余云清和太上天皇先身為僧件僧望

内供奉十禪師深草天皇欲令補之而善男

奏以停之件僧祭惡心奉詭法花經三千部

願云以千部功力當生且為帝王以千部功

力為善男可成其妨以殘千部功力當墮妄

執可離若得道此僧命終無幾程清和天皇

誕生雖有童稚之齡依先世之宿緣躬事人

惡旅善男六七見其氣色語得修驗之僧令

後如意輪法仍則成寢然而宿業之所卷吐

事重眾

菅家本土師氏也子孫雖多官位不至事

被談云菅家人少子孫多之官位不至有
其故菅家本姓者土師氏也河内國土師寺
是其先祖氏寺也而帝王葬毀陵墓必以人
令埋事アリ漢土之法也我朝亦以可然也
而件土師氏以土人習之見格文仍為万民
難絶其主恩奉為國家不忠也仍人多官少
也云云又被命云高名梅事者尚侍也

伴大納言本縁事

被談云伴大納言者先祖被知乎答云伴ノ
氏文大略見候欵哉被談云氏文ニ遠事ヲ
傳同侍也伴大納言ハ本者佐渡國百生也
彼國郡司ニ從テ侍ケル其ニ彼國ニテ
善男夢ニ見様西ノ大寺ト東大寺トニ跨
天立タリツト見テ妻ノ女ニ語此由シ妻
云トコロコノ勝シコハサレヌト合ニ善

男驚テ無由事ヲ語ル恐シ思テ主郡司宅
行向件郡司極々相人ニテツリケル
カ年来ハカモシラテ俄ニ夢ノ後朝行々
ルニ取寄座ニ出向テ事外ニ響應シテ石
昇ケレハ善男成性テ又恐様我ツスカ
テ此女ノ云ツルヤウニ無由事ニ付テ跨
カ、ムヌルニヤハト思程ニ郡司詔云汝
ハ高名相夢見テケリ然ラ無由人ニ語ケ

之ハ必大位ニ至ルトモ定其蔽故ニ不慮
之外事出来テ咄事歎ト云ケリ然間善男
付縁テ京上ニテアリケル程ニ七年ト云
ル大納言ニ至ケル程ニ彼夢合微ニテ配
流伊豆國云々此事祖父所被傳語也又其
仲後ル廣俊父ノ後負ニ彼國ノ位人語リ
ナリトテ語リキト云々

勅解由相公者伴大納言後身也事

傳勳解由公者是伴大納言之後身也伊豆國

留伴大納言影伴影寺有國容只敬以不遠

又善男臨終云當生必今一度為奉公之身

云云

梨下院為仁明天皇居事

又云梨下院者在左近府西也仁明天皇居

也云云見實錄録云

花山法皇以西塔與院為禪居事

河原院者在左大臣融家也云云

緒副大臣家在瓦坂邊事

緒副大臣家在法住寺北邊瓦坂東仍号山

本大臣也故治部卿大納言被命云公卿記

二八在法性寺翼今ノ觀音寺是也云云

仲平大臣事

治部卿伊房云仲平大臣者富饒人也枕

把殿一所内四分之一立柱屋殘皆立倉庫

珍宝院好不可勝計云云

藤隆方所能事

藤隆方於殿上計其所能十八箇基為教人

頗嘲之

入道中納言顯基被談事

又被余云入道中納言顯基常被談云無咎

被流罪ヲ配所ニテ月ノ見ハヤ云

忠輔卿号仰中納言事大將事

又被余云忠輔中納言者世人号仰中納言

也小一條大將濟時遇之云天ニ何事ナ侍

ト云ニ忠輔云大將ノ犯セシ星コソハ現

ト云ニ不經幾程濟時薨云

惟成并号田十キ并事

又云稱惟成并号田十キ并初令薊禁内裏

之内并西京朱雀門京中亦田之故也

源道濟号水路君事

源道誘為藏人之時号藤原頼貞荒武藏是也

稱船路君此人亦版立之時甚以優也

功是惡人也仍不可向之船路者天氣和順

之日甚以優也風波惡之時人不可堪之故

稱船路君

稱藤隆光号大法會師子事

又稱藤原隆光号大法會師子者其跡極有

威儀無心故稱也勅解由相公昔有可被

暗打之此處有...

勅解相公暗打事此處有...

儀有一圓之掬於暗處持油立偷以其油欲

灑打人之直衣袖明且知其人以油為驗法

以英雄之人稱右流事此處有...

世以英雄之人稱右流左死其詞有四季皆

出由緒昔管家為右府時平為左府共人望也

其後右府有事左府薨逝故時人稱有人稱

有人望之者号右流左死云云
忠文民部卿好鷹事
忠文民部卿好鷹重明親王為乞其鷹向宇
治宅忠文以鷹与親王乞之臂之還於路遇
鳥此鷹頗以乞也親王則自路歸返与鷹忠
文乞之更取出他鷹云此鷹欲令獻上恐不
為用則則与之李部王得之還於路遇鳥放之
鷹入雲去此鷹五十丈之内得鳥必擊之云

頗知主之乞飛去欽

大納言道明到市買物事

又被余云往代人多到市買物道明与妻同
車到市買物市中有二嫗見大納言妻曰君
必為大納言妻次見道明曰此人之力欽云
致忠買石事

又被余云備後守致忠元方買閑院為家欲
絶泉石之風流未能得立石則以金一兩買

石一件事夙因洛中件事為業之者傳聞此
爭運哉奇巖恠石以至其家欲賣爰致忠答
之今者不買云賣石之人則拋門前云々
然後撥其風流者立之云々
橘則光攝盜事
又被命云橘則光於奇信大納言宅自攝盜
勇力哄人云々
保浦為強盜主事云々

被命云致忠男保浦保昌兄也是強盜主也事發
與充繫獄之後致忠到獄召出其身以己庸
解其身云々

善相公與紀內言口論事
又被談云善相公與紀納言口論之時善相
公云無才傳士和叔志與和始也和叔云々
利干時紀家秀才也云々以之思之善家無
止者也孝言聞之詭乃咋合久比布勢良

礼多道仁和召加良渎他默不倚付者也

菅根与菅家不快事

被余云菅根与菅家不快菅家令吐事之具
寛平上皇為申停止此事令叅菅根不通仰
皆以過絶之是菅根計也

菅家被打菅根殞事

菅根無止者也雖然殿上庚申夜天神殞

被打也

勘解相公与惟仲成恣事

有国与惟仲成恣障之本縁有国為石見前
司惟仲為肥後前司奉幣使之間訪云

有国以名簿与惟成事

有国以名簿与於惟成之驚曰藤買式太往
日一雙也何敢以如此有国答曰入一人之

跨欲超万人之首

融大臣靈拘寬平法皇御腰事

資仲心白寬平法皇與京極御休所同車渡
御川原院觀覽山川形勢入夜月明令取下
御車疊為御座與御休所令行房內之事殿
中途竈有人因戶出來法皇令問結封云融
候欲賜御休所法皇答云汝在生之時為臣
下我為主上何根出此言哉可退歸者靈物
乍恐拘法皇御腰御休所半死失顏色御前

駭木階候中門外御聲不可達只半童頗進
侍召伴童召人之差車御車令挽采御休所
顏色無色不能起立令挽采還御召淨藏大
法師令加持總以禳生云法皇依先世業
行為日本國王雖去室位神祇奉守護追退
融靈了具戶面有打物跡守護神令追入之
跡也又或人云法皇御簾中融靈參居搥邊

公忠并忽頓滅蘓生俄參內事

公忠并俄頓滅蘓生家中云令我
參內家人不信以為狂言依事甚懇切被批
參內參自滝口戶方申事由延喜聖主驚踏
令謂給奏云初頓滅尅不覺而至冥官門前
有一人長一丈餘衣紫袍捧金書札訖云延
喜主所為尤不安者堂上有行朱紫者卅許
軍其中亦二座者咲曰延喜帝頓以荒涼也

若有改元歎云：事了如夢忽蘓生因之忽
改元延長云：次談話及古事

佐理生靈惱行成事

前與別之佐理卿平生時行成卿可書進某
所願之由蒙勅命不被養先達候之由欲
書進之間佐理生靈來而惱行成及教日而
痛悵云了

予詔主殿頭公經之次語此事公經答云佐

公理存生之間按察大納言未曾一度亦被書
願此云

小藏親王姓靈煩佐理事

前中書王隱遁之間佐理度上依勅宣被書
無止之勅書亦然間依小藏親王生靈常以
煩給是與州僻事也

熒惑星狀備後守致忠奉

又被命一備後守致忠天曆御時為藏人召

天文博士保憲有召仰事致忠為御使往反

之間粗知天文事後於廁向人於陳天文事

忽有狀之者矢中柱致忠驚云在理也於廁

談天文故熒惑星狀吾也今年有木星之助

故中柱云

陰陽師弓削是於朱雀門遇神事

野篁并高藤卿遇百鬼夜行事

又云野篁并高藤卿中納言中將之時於朱

雀内前遇百鬼夜行之時高藤下自車夜行
鬼神亦見高藤稱尊勝院羅尼云：高藤不
知其衣中乳母篋尊勝院羅尼之故云：

野篁為洞魔廳第二冥官一事

其後經野篁其時奉為高藤致芳意令遇鬼
神云：其後經五六日篁奉結政尅限於
陽明門前為高藤紳被切車簾歎云：于
時篁左中弁也即篁奉高藤父冬嗣亭令申

子細之間高藤俄以頓滅云：篁即以高藤
手引奉仍蘓生高藤下庭拜篁云不覺俄到
洞魔廳此弁被咤牙二冥官云：仍拜之也
云
都待為螢惑精事

匡房ハ世人有謂云：可圓事侍也先年
陰陽道僧都度僧來云世間人殿ハ螢惑
精ト申也然者洞魔廳ハ新仁仕ヲシトテ

来也 劫劫 國北事以左身 事外也 上思給
也 唐人宗時 夢感精 燕趙ノ間 山降
たりケル 李涼風ト云者 夢感ノ精降スト
云ケルハ 大宋遣人令見 白頭翁アリ云
又李涼風モ 夢感精也如此ノ精皆有事

郭公為鷺子事

戶部御談曰 郭公者 非真也 負沓午々 鳥

ノ呼云 保止之 岐爪 本云也 真
實 郭公鳥者 隱居於 卯花垣云コト 之
心云也 又万葉集云 藍鵲鳥者 鷺子也 昔人
宅之 樹蔭ニ 造生子 漸生長之 比 忽見之
自 鸞頗大 鳥羽毛 漸具ニハ 紙具羽 即奇思
之間 亦トキ 又ト鳴去 了云 之
嵯峨天皇御時 落書多事 之
嵯峨天皇之時 無惡善ト云 落書世間 亦多

也 篁讀云 死惡 什ハカト 善トヨカ 讀云

天皇箇之給 天皇取也 卜被仰 天蒙眾

上 此處 篁申云 更不可作事也 才学之道 然

者 自今以後 可絕申云 天皇尤以道理也

然者 此文可讀 卜被仰 令書給

十七世 五十落書事

海岸香 在悉落書也

二月月八三 中卜ホセ 市中用小斗

欲唐ノケサウ文 谷傍有父 日本近事 水頭切月

中破 不用

可伏三 仰不來待 書暗降 兩慕漏 寢 如此 讀云

粟天八一 泥 加坂都

或令為市 有砂 又左繩 足土志 女短 与布

波斯國語

一廿九 二步 三寸 四十六 五利摩 六十六 七卷 八

九夫伊 十盧 十一盧 十二盧 十三盧 十四盧 十五盧 十六盧 十七盧 十八盧 十九盧 二十盧

松浦廟事

一又云古塔銘云

天ノカウナリ粟天八一此文未被詠云

件塔在所可尋云云

疊上下事

又被詠云知疊上下天可敷事也而蓮ヲ裏

折返天用付然上ト知也_天不折天只付シ

下亦可敷也云云

名物

被余云高名物等被知如何

笛

大水龍

小水龍

青竹

葉二

柯亭

額岐

中管

釘打

庭塔

横笛事

横者大水龍

小水龍

天曆御時寶物

也

葉二為高名笛事

又被命云葉二者高名橫笛也号朱雀門之
鬼笛是也淨藏聖人吹笛深更朱雀門鬼大
聲感之自余此笛子給件聖人云其後次
傳之在入道殿後一條院御在位之時以
藏人某石此笛藏人不知笛名大御所系
也其後給下申入道殿何事可兼仁齒三
古曾江如くりりも人君此葉二笛軟卜天
令進給云云

穴貴為高名笛事

又被命云穴貴云笛ハ高名笛也雖然損失
之式部卿宮吹此笛之時御衣上雪降懸リ
ケル打拂之間折リ云云

小鉉錙糖糖笛被求出事

又被命云小鉉糖高名笛也一條院御時此
失了仍旁被祈請之間五七日許御湯
殿下ニ有之見付之御覽スルニ空以朽了仍

少々切之其後尚具音義也云々

博雅三位吹橫笛事

被談曰博雅三位ノ横笛吹ノ鬼子吹落ル上

被知哉如何答曰慮外兼知候也仁之以

笙

大ヲ鉗キ界繪シ小ハ々々雲和ニ

法花寺ノ不レ不レ香ノ小ハ笙ハ也云

不レ不レ香ノ為レ高名笛事

又被余云不レ々々香ノ是レ笛名也唐人賣之千石

買ト云伊奈加倍志也云々云礼波以之為名

云々

琵琶

玄象 牧馬 井手 渭橋 為名

木繪 元興寺 小琵琶 無名

玄象 牧馬 本緣事

予問玄象 牧馬 元者何時琵琶哉 無答

云玄象牧馬者 延喜聖主御琵琶歟件御
時琵琶上手玄上ト云モノアリ云々予又
問云然者依件名令付歟被命云委不覺也
朱雀門鬼盜取玄上事

玄上昔失了不知有所仍公家為求得件琵琶
被修法二七日之間近朱雀門樓上仁頭
仁付繩天漸降云々是則朱雀門鬼盜取也
而依修法之力所顯也云々

井手琵琶 愛宮傳得事

琵琶ハ井手ト云琵琶高名者也延喜孫
ニテ十五宮子ハ愛宮ト申人ノ琵琶傳今
在宇治宝藏謂橋又高名琵琶也三條式尸
御宝物也小琵琶後冷泉院御宝物也件琵琶
者音甚細カ川ケ大ニ過ナリトテ宇治
殿崩時上手亦召集可簡故之由被仰為恐
靈物有行被卜筮可也

小螺鈿事

小螺鈿高倉宮琵琶也木繪琵琶又有殿下元
興寺一名ハ被切琵琶後冷泉御寶物也元
元興寺ノ財也而後冷院春宮之時伴寺
別當為家寺修理令賣ヲ以納殿金後朱萐
院之令買獻給也之令傳在殿下瓦名ト
云高名琵琶ノ上東門院ハ宝物ニテ令持
給之間ニ河政三位ノ三條亭令御坐之間

燒七ニ燒了ト云

元興寺琵琶事

元興寺ト云琵琶ハ名物也為修道ニ遣保
仲許之間念珠道盜取切尻了仍号切琵琶
後冷泉院寶也

小琵琶事

小琵琶高名之物也伴琵琶者音是細カリ
ケレハ大ニ過ナリトテ宇治殿當時上予

等召集可驚腹之由被仰天為恐靈物召有
行被卜筮云々可也

博雅三位習琵琶事

博雅三位會坂日暗ニ琵琶習ハ被知乎如
何答曰不知答曰左右與事也博雅高名管
絃ノ人ニテクニシク道ク重ク求ニ會坂
日暗琵琶寂上之生凡世上ニ人々雖令請習
更以不得又位所遊以レ出ラセクテ行向人

少々爾博雅先以下人内々ニイテ以テ子如
く云々知クテ不思懸所ニハ住スルソ京都尔

扈テ過ヨリトトクニ目暗詠歌曰

世中多クシクカクテトヤクテ

イヤリシ河ニシクシク流ルル

卜詠テ不答使者以此由云尔博雅思様此

目暗余有且暮我ニ壽知子トニ尚流泉啄

木ト云曲ハ此目暗ノミコソ傳ナレ相構

元剛彈欲傳之處三ヶ年回夜々向會坂目
暗許竊立園完以更以不彈三年ト云八月
十五夜リシロウツクニ風少シ吹博雅思様
アハレ今夜ハ有與夜カト會坂目暗流泉
啄木トハ今夜カ彈クニト思テ琵琶譜
具向會坂ニ如案琵琶ヲ鳴クニハ程盤渉
調ニ鳴ニ博雅因テ尤有與啄木ハ是盤渉
調也今夜此絃鳴定テ欲彈カト思テウレ

シク思間目暗獨遺心ヲ人ニトキニ詠奇

曰

道坂の岸に河を流るるけしき
志ひてよりおとこ世にけしき

ト詠テ鳴絃ニ傳淚テ啼泣ス好道アハレ
ナリト思ニ目暗獨又云アハレ有與夜カ
ナ若我ナラヌスキ者今夜世間ニアラム
ナ今夜心得タラシ人ノ来遊セヨカシ物

設セント云シ聞テ博雅出音云博雅コソ
參タレト云ケレハ日暗云タレニカシハ
スルトシテ物告シテ遺心令傳件曲云々
博雅依不隨身琵琶只以譜傳請歸云々諸
道之好者只可如此也近代作法誠以不可
有サレハゴソ上予ハ諸道ニアル近代ニ
無事也誠以アルハレナリト被談ニ又同云
件曲近代アリヤ被答曰少一也無竟者代

團乱旋シ少一ノ曲ニ用也傳者少人所傳

也

和琴

井上鈴麻朽目河霧奇院宇多法師

鈴鹿河霧事

和琴ハ鈴鹿是ハ累代帝王渡物也河霧故
上東門院ニ渡ラ令持給之時故大臣殿任
右大臣令初叅給引出物ニ被獻仍在殿下

宇多法師寬平法皇御和琴也御遊之時先

御召云云

箏

大螺鈿 小螺鈿

秋風

三鼓

黑筒 神明寺 号神明黑筒

左右大鼓分前事

又被命云大鼓乃左右知事左

繪乃數三筋也又筒七赤以色採也右

繪乃數二筋又筒七青色採也

帶

唐履 落花形 岳無 鵝形

雲形 鶴通天 鴛通天

帶ハ唐履落花形 共有御堂宝藏

劔

臺切

壘切者為張良劔事

又被命云壘切ハ昔名將劔也張良劔云云

雄劔ト云僻也云々資仲所説也

壘切事

劔ハ壘切但壘切燒亡歟未詳件劔ハ累代

東宮渡物也而後三條院東宮之時北三年

之間入道殿不令獻給云々其故ハ藤氏腹

東宮之宝物ナレハ何此東宮可令得給乎

云々仍後三條院被仰之様壘切我以無益

也更ホシカラスト被仰ケリサテ遂ニ

御即位後コソ被追ケレ是皆古今所傳

禁也云々

硯

露 雞冠本

高名馬名等

赤六 穗坂十七粟毛 慈地 鳥子

尾白 榛原翡翠 若菜 別栗乞

御坂 近江栗乞 三日月 本白

和琴 宇都濱 穗禮糟毛 鳥形

花形 兄 野口 宮橋 前黑糟乞

後黑糟毛 望月 宮城 野黑

尾花 日差 絲額 大耳子 小耳子

白絃 憂引

近衛舍人得名輩

尾張安居 童名安居 不改用訓 六人 刀助利

尾張宣時 山廣景 播磨武仲

播磨定正 茨田助平 下野重行

土師武利 清井正武

雙隨身等

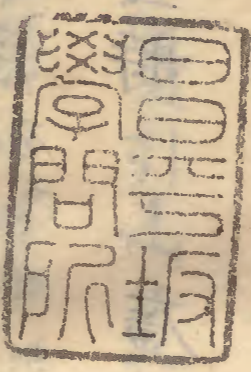
村上御時 兼時 重行 安信 武文

圓融院御時 安近 武文

一條院御時 正近 公忠

後朱雀院御時
後冷泉院御時
隨身者公家寶也事

故帥大納言常談云隨身ハ公家之寶也三
條院御時正近十卜力樣者可有難云云一
生之間不負競馬云云自余寶物之註別紙



云云

藤原公家

六人下明條

