

(1) 土木建築請負

營業品目	營業種目	營業所	電話番号	商號又ハ屋號	營業主又ハ代表者氏名
土木、建築請負	屋	中、堀内町五三二	三二〇九二	横濱加藤組	加藤嘉一
管、其、他		中、同 五三六	二一五三八七		齋藤萬治
同		中、井土ヶ谷町七〇七			山口丈夫
同		中、同 七一九			齋藤安藏
建築請負		中、中島町四ノ八一			福原市三郎
同		中、通町一ノ三	三一三六五	合資會社濱田組	濱田寅一
同		中、花咲町一ノ一		渡邊組	神代芳介
同		中、同 四ノ一九	三一三七九三		渡邊吉左衛門
同		中、同 四ノ二二			大川角太郎
建築、設計、監督並		中、同 七ノ一五二	三一八八九	合名會社竹中工務店横濱出張所	竹中藤右衛門
請負		中、戸部町三ノ四九	三〇六三三	勝木組合資會社	鈴木幾藏
給、請負		中、同 四ノ一二五	三一三一六三	金	中山政次郎
建築請負		中、同 四ノ一五一	三一三二二六	合資會社	宮地健次
同		中、同 五ノ一八一	三〇二六一 三二六八五 三九八二	宮地建築工業所	三木末吉
土木、建築請負				三木組	

建築請負		中、戸部町五ノ一八二			三上和助
土木、建築請負		中、日ノ出町二ノ一壹	三一二七一〇		北野松五郎
同		中、初音町一ノ二三	三一五三三二		安室博進
同		中、黄金町三ノ二七	三一二一五四	白田工務店	白田久信
土木、建築、設計		中、西戸部町七七三	三一四八五四		白井忠吾
工事請負		中、同 一六七四	三一四一六	合資會社人見組	村上菊藏
土木、建築請負		中、杉山町一ノ二三		合資會社大寛工務店	天野寛
同		中、南太田町清水耕地六六	三一四九六		岡澤秋藏
同		中、山下町二四四		三上商店	三上一作
建築請負		中、元町五ノ二一八			高橋五作
同		中、山下町一一五	二一一三一九	日本土木建築株式會社横濱出張所	德力利一
建築請負		中、石川仲町一ノ四		月野建築事務所	原吉藏
同		中、本牧町二五二	二一五二四三	宮内建築事務所	宮内初太郎
同		中、同 一二五七	二一四八六四	大繁號	篠田萬吉
同		中、同 池田三六	二一五一四	日本石油株式會社 道路部横濱出張所	成田紀

(1) 土木建築請負

(1) 土木建築請負

營業品目	營業種目	營業所	電話番號	商號又ハ屋號	營業主又ハ代表者氏名
土木、建築請負	中、本牧町二六二七	中、同 二六七八	2-1750	平塚組	平塚福太郎
建築請負	中、同 四〇二四	中、北方町二三七	2-881	大喜三	關喜三郎
土木、建築請負	中、同 八八五	中、根岸町三七六二	3-4243	合資會社將命組	加來政雄
土木、建築、勞力供給	中、同 三九五八	中、久保町三八四	3-1175	合資會社瀧澤組	大崎喜三
請負	中、同 一七三九	中、日ノ出町一ノ五二	3-1175	合資會社瀧澤組	瀧澤保只
同	中、同 一七三九	保、岩間下町一七〇	3-1175	合資會社瀧澤組	オ、ゴツチエ
同	中、同 一七三九	保、神戶下町五四六	3-1175	合資會社瀧澤組	飯田吉五郎
同	中、同 一七三九	保、峯岡町一〇〇	3-1175	合資會社瀧澤組	安田笹市
同	中、同 一七三九	保、西根岸町二〇八	3-1175	合資會社瀧澤組	鈴木辰藏
同	中、同 一七三九	保、瀧頭町原一四	3-1175	合資會社瀧澤組	村松市松
同	中、同 一七三九	保、瀧頭町原一四	3-1175	合資會社瀧澤組	田高忠平
同	中、同 一七三九	保、瀧頭町原一四	3-1175	合資會社瀧澤組	平戸作次郎
同	中、同 一七三九	保、瀧頭町原一四	3-1175	合資會社瀧澤組	湯澤繁八
同	中、同 一七三九	保、瀧頭町原一四	3-1175	合資會社瀧澤組	小川吉五郎
同	中、同 一七三九	保、瀧頭町原一四	3-1175	合資會社瀧澤組	小澤治三郎

營業品目	營業種目	營業所	電話番號	商號又ハ屋號	營業主又ハ代表者氏名
土木、建築請負	中、同 一〇二二	磯、磯子町禰馬一ノ二	3-1175	橫濱加藤組	加藤藤治
建築材料販賣	中、同 一〇二二	磯、同 一〇二二	3-1175	河合實	河合實
土木、建築請負	中、同 一〇二二	磯、同 一〇二二	3-1175	高田森之助	高田森之助
同	中、同 一〇二二	磯、同 一〇二二	3-1175	白井建築事務所	白井耕治郎
同	中、同 一〇二二	磯、同 一〇二二	3-1175	荒井	荒井奈々吉
同	中、同 一〇二二	磯、同 一〇二二	3-1175	宮	金子虎之輔
同	中、同 一〇二二	磯、同 一〇二二	3-1175	世	高木榮治郎
同	中、同 一〇二二	磯、同 一〇二二	3-1175	宮	高木榮治郎

(1) 土木建築請負

(2) 左官、石工請負

營業品目	營業種目	營業所	電話番號	商號又ハ屋號	營業主又ハ代表者氏名
左官請負	—	鶴、鶴見町一〇二一	—	—	鳥居耕三九
石工請負	—	神、南幸町三ノ八九	—	—	安西鐵三郎
左官請負	—	中、福富町仲通四	3—二四〇九	—	關口榮吉
石材、石工事請負	—	中、日ノ出町三ノ二五	3—〇三三五	横溝石材店	横溝豐吉
石材販賣及工事請負	—	中、南太田町一四五三	—	石新合名會社	鈴木歌吉
石碑 石材	—	中、根岸町一五五九	—	石房	荒井彌生次郎

(3) 人夫、勞力請負

營業品目	營業種目	營業所	電話番號	商號又ハ屋號	營業主又ハ代表者氏名
土木、人夫、請負	—	鶴、鶴見町二〇八	—	—	山口茂助
人夫請負	—	鶴、生麥町一七一	鶴—五五四	石井運送店	石井友吉
同	—	鶴、潮田町七八一	—	—	廣田濱吉
同	—	鶴、同 二四〇九	—	—	原口一郎
人夫請負、海陸運送	—	神、神奈川通九ノ三六	2—三二一四	川北組	川北金之助
勞力請負	—	神、稻荷町一三	2—五四九六	—	鹽谷金藏
人夫請負	—	神、北幸町二ノ六五	—	合資會社渡邊組	渡邊牛松
人夫、勞力、請負	—	神、千若町一ノ二	2—一一四二	株式會社川岸組	鈴木平八
勞力、請負、煙草販賣	—	神、同 三ノ一	—	—	大熊喜代三郎
人夫請負	—	中、元濱町四ノ二九	2—一一五一	—	江原進之助
同	—	中、同 四ノ三八	—	—	川村彦右衛門
人夫、請負、沖仲仕	—	中、海岸通三ノ一四	2—一九八二	横濱株式會社 共運株式會社	岡田佳太郎

③ 人夫、勞力請負

營業品目	營業種目	營業所	電話番號	商號又ハ屋號	營業主又ハ代表者氏名
勞力請負	人夫請負、海陸運送	中、海岸通五ノ二五	2-0950	合資會社本間組	河西長三郎
人夫請負	人夫請負	中、同 五ノ二五	2-1663	合資會社内海組	内海健郎
同	人夫請負	中、太田町一ノ一	2-1570	酒井	酒井信太郎
同	人夫請負	中、尾上町六ノ八二	3-1256	千野組	千野チカ
同	人夫請負	中、福富町西通三八	3-1259	千野組	千野喜八
同	人夫請負	中、萬代町二ノ三五	3-1486	泉	泉文藏
同	人夫請負	中、松影町三ノ一二	3-0643	株式村山商店	村山捨吉
同	人夫請負	中、同 三ノ一四	3-0445	砂利勝	安室勝五郎
同	人夫請負	中、壽町三ノ一二〇	3-0311	矢部組	矢部茂
同	人夫請負	中、同 三ノ一三七	3-1250	渡部昌佑	渡部昌佑
同	人夫請負	中、吉濱町甲一四	3-0204	長澤組	長澤兼吉
同	人夫請負	中、宿町一ノ八	3-1298	井上組	井上理三郎
同	人夫請負	中、御所山町六三一	3-1298	若杉組	若杉新次郎
同	人夫請負	中、櫻木町六ノ三二	2-1052	小笠原運送店	平野峰藏
同	人夫請負及運送	中、桶町三ノ六	2-1259	小笠原運送店	小笠原常次郎

沖人夫請負、各種石炭、貨物ノ陸揚、製氷	卸小賣	中、元町五ノ一八六	2-0294	合資會社山本商店	山本繁男
人夫請負	人夫請負	中、本牧町二八三〇	2-1335	野村竹藏	野村竹藏
人夫請負	人夫請負	中、大岡町二二一六	2-1335	清水長太郎	清水長太郎

③ 人夫、勞力請負

(4) 電氣工事請負

營業品目	營業種目	營業所	電話番號	商號又ハ屋號	營業主又ハ代表者氏名
電氣器具、電氣工事請負	小 賣	鶴、生麥町五一七	鶴一〇二〇五	鶴見電氣商會	本多 棒太郎
電氣工事請負	小 賣	鶴、鶴見町五四九	—	江電 鶴見出張所	武川 延吉
電氣工事請負、器具製造	小 賣	神、青木通六一	二二九八九	清電 舍	井上 長吉
電氣工事請負	小 賣	神、平沼町二ノ一一五	三二九四五	芹田 商會	芹田 惣次郎
電燈、電力、電鈴、取付工事請負並設計監督、電動機發電機、變壓器、電氣計器販賣修繕、電氣器具材料製作販賣一般工業用、機械工具、材料	小 賣	神、同 四ノ一五一	三一九六八 〇〇八六	合資會社 港電氣商會	阿部 源司
電話、工事請負	小 賣	中、辨天通六ノ七五	二四二六九	柴電話工業所	柴 讓
船用電氣工事專門	小 賣	中、常盤町二ノ一〇	三二五三三二	電光 社	小坂 淺次郎
電氣ニ關スル器具	小 賣	中、住吉町五ノ六三	三一四四九	合資會社 美加登商會	山下 文次郎
販賣、電氣工事請負	小 賣	中、眞砂町三ノ三二	三〇九四三	清康 社	關澤 茂吉郎
電氣器具、電氣工事請負	小 賣	中、日本大通二七	—	極東電機 社	龜澤 秀年
電氣工事請負	小 賣	中、伊勢佐木町二ノ四一	—	末廣電氣商會	木村 末廣

電氣器具、電氣工事	販賣及請負	中、長者町七ノ一一八	—	杉浦電氣商會	杉浦 平八
私設電話、交換機	小 賣	中、扇町四ノ一四〇	三〇一四六	合資會社 三元社	西山 彰
呼鈴、取付工事請負	小 賣	中、同 三ノ一二九	三一八三二	二葉 商會	飯田 房太郎
電燈、電力、電鈴、取付工事並二人夫請負、土木建築工事並二人夫請負、電話器送入口消毒	小 賣	中、翁町三ノ一〇〇	三〇二九九	三電 舍	乾 馬太郎
電氣工事請負、電氣器具販賣	小 賣	中、櫻木町四ノ二一	二〇九二一	合名會社 松井電氣商會	後藤 五三
一般電氣工事請負	小 賣	中、初音町三ノ四六	—	望月電氣商會	望月 仙之助
電燈、電力、工事請負	小 賣	中、宮元町一ノ二四	三三三九五	共榮 社	山口 久像

(5) 銅工、屋根、工事請負

營業品目	營業種目	營業所	電話番号	商號又ハ屋號	營業主又ハ代表者氏名
銅壺、銅工事請負	—	神、青木通六四	—	銅 松	藤井千代松
銅、鐵、細工、銅工事請負	—	中、相生町六ノ九八	—	金子庄吉商店	金子榮次郎
ブリキ、銅工事請負	—	中、住吉町一ノ一三	—	濱野商店	濱野福藏
屋根葺、銅工事請負	—	中、長者町八ノ一二四	3—二二三八	銅 福	並木甚之助
銅工事請負	—	中、若葉町二ノ三〇	3—四五六一	合資銅増工場	松原友吉
屋根工事請負	—	保、岩間下町一二七九	3—三〇二五	—	尾崎定次郎

(6) 塗裝、ペンキ塗請負

營業品目	營業種目	營業所	電話番号	商號又ハ屋號	營業主又ハ代表者氏名
ペンキ塗請負	—	神、反町一〇ノ四	—	合資篠原塗工店	篠原宮作
同	—	中、福富町西通五二	3—二七〇六	塗 銀	櫻井銀次郎
ペンキ塗、看板製造請負	—	中、若葉町二ノ三〇	3—四六四三	—	永田久雄
ペンキ塗請負	—	中、野毛町一ノ二九	3—四四三〇	合資會社 杉野龜吉商店	杉野龜吉
同	—	中、元町四一七三	—	—	加藤米次郎
同	—	中、山下町一八九	2—四九〇一	—	横溝元次郎
ペンキ塗、人夫請負	—	中、根岸町二九四九	—	—	山本徳太郎

(7) 廣告、裝飾請負

營業品目	營業種目	營業所	電話番號	商號又ハ屋號	營業主又ハ代表者氏名
鐵道沿線建植板	取扱	神、岡野町一〇七	3-14848	合資會社帝國社	安原茂太郎
電柱廣告請負	取扱	中、太田町五ノ六一	1	堀田廣告社	堀田股二郎
新聞通信、並廣告	取扱	中、同 五ノ六七	2-10413 480-1	合資會社橫濱通信社	日比野 淨
裝飾請負	請負	中、福富町仲通三四	3-12589	帝國合資會社	小菅 博
國旗、造花、内外裝飾請負、裝飾材料	卸 小 賣	中、山下町二七七	2-12464	丸三商會	後藤田邦一
廣告請負	請負	中、日ノ出町二ノ一五	3-10426	合資會社饒益廣告社	牛田省三

(8) 給水、衛生工事請負

營業品目	營業種目	營業所	電話番號	商號又ハ屋號	營業主又ハ代表者氏名
洞、鐵、真鍮、鉛、細工物、鐵工、煖房、衛生、諸パイプ工事、設計、製作、請負	取扱	鶴、生麥町八一三	鶴一〇九四八	法專組 鐵工所	法專 品一
糞尿汲取請負	取扱	鶴、潮田町二三二八	1	橋衛合資會社	荒井 豐吉
便所 汲取	取扱	鶴、同 二二七八	1	鶴見株式會社	林 武次郎
支那棉花燻蒸請負	請負	神、千若町一ノ二	2-13792	株式會社京濱蒸	平原 祐次郎
便所、給水、衛生工	請負	神、大野町一	2-1410	棉所大野町工場	城口 龜吉
衛生、給水、給湯	請負	中、常盤町五ノ五七	3-13284	株式會社城口研	1
煖房、タイル貼工事	請負	中、住吉町五ノ五八	3-13392	究所橫濱出張所	1
墓地清掃、管理工事	請負	中、長者町七ノ一一七	1	合名上瀧商會	上瀧 六郎
水道及衛生工事請負	請負	中、不老町二ノ一八七	3-1745	橫濱株式會社	後藤 大太郎
塵芥掃除請負	請負	中、山手町一九	1	飯田工務店	飯田フジエ
衛生、水道、煖房工事	請負	中、山下町一八七	2-1342	柴木北川掃除請負合資會社	柴木 喜一
船舶消毒請負	請負	中、新山下町一ノ一	2-15315	伊澤兄弟商會	伊澤長次郎

(8) 給水、衛生工事請負

營業品目	營業種目	營業所	電話番號	商號又ハ屋號	營業主又ハ代表者氏名
衛生工事請負 水道敷設、暖房裝置、衛生 工事、汚水淨化裝置、設計 工事請負	—	中、元町二ノ一〇八	2—二二七七 2—二四一七	扇谷 衛生暖房製作所	扇谷儀作
水道、洗面器、便器 排水、器具、衛生 暖房、工事、請負	—	中、同 五ノ二〇四	2—四二七二	戸塚衛生工業所	戸塚慶次郎
東洋陶器特約店、Y、O、式 配湯罐製造、水道用器具類 卸、衛生工事請負	—	中、宮川町二ノ六〇	3—四九二六	牛田工務店	牛田 太平
家屋便所消 毒	—	中、野毛町一ノ一四 支店、中、吉田町六四	3—二一九二	小川水工舎	小川 米喜
塵芥焼却請 負	—	中、戸部町三ノ一〇五	3—一六二	横濱合資會社	山口 延武
産 穢 物 取 扱	—	中、同 四ノ一二七	3—一四〇七	合資 星川製灰所	菅 沼 熊藏
墓地工事請 負	—	中、花ノ木町一ノ一〇	—	興業合資會社	本橋 武兵衛
鑿泉工事、ボーリン グ、鑿山、試堀、請負	—	中、南太田町一三〇五	3—三四四一	加藤合資會社	加藤 幸雄
	—	磯、中原町七三一	—	横濱合資會社	庄司美之助

十五類、運輸交通業



横濱タクシー自動車株式会社

3— $\left\{ \begin{matrix} 1900 \\ 3302 \end{matrix} \right\}$

3— $\left\{ \begin{matrix} 3548 \\ 5174 \end{matrix} \right\}$

横濱市中區花咲町一丁目

横濱タクシー自動車株式会社

(1) 海、陸運輸業

營業品目	營業種目	營業所	電話番號	商號又ハ屋號	營業主ハ代表者氏名
鐵道貨物取扱運送	—	鶴、鶴見町五五七	鶴一四〇六一	清水運送店	清水光雄
海陸貨物運送取扱	—	鶴、同 五六一	2   三〇五二 鶴   三三七五	鶴見合同運送株式會社	吉澤光義
馬力、自動車運送	—	鶴、生麥町一七二	—	—	原酉松
馬力運送	—	鶴、同 一二七八	鶴一〇六九	—	安齋直太郎
同	—	鶴、潮田町一三三〇	鶴一二四六	—	石田伊十
同	—	鶴、同 一三六一	鶴一八	丸銀運送店	小野きく
貨物、自動車、運送	—	鶴、同 一五六〇	—	—	小澤銀次郎
貨物運送	—	鶴、同 一八三〇	—	—	保延闔
海陸運送、税關、貨物取扱	—	鶴、同 一八四一	鶴一三六	株式會社鐵道木下組鶴見支店	木下忠次郎
海陸運輸	—	鶴、同 二三七九	鶴一四二	小野宮合資會社	宮崎誠
運送及人夫請負	—	神、平沼町一ノ六五	3   四五五七	合資會社川佐喜屋運送店	川合勝
貨物、自動車運送	—	神、同 三ノ一四六	3   二八三六	古性運送店	古性彦吉

(1) 海陸運輸業



(1) 海陸運輸業

營業品目	營業種目	營業所	電話番號	商號又ハ屋號	營業主ハ代表者氏名
海陸運輸及代理		中、元濱町一ノ三	三三六八 三七六八 四七八五	合資會社石川組	石川 義明
海陸運送業稅關貨物取扱		中、元濱町一ノ三 代表	三三六一	株式會社石川屋	朝田 二郎
同		中、海岸通四ノ二三	四〇一三 四四四二	同海岸通營業所	朝田 二郎
自動車及石油類販賣		中、同 四ノ二三	三一〇七	同 タイヤ部	朝田 二郎
船業		中、同 四ノ二四	一九九〇	同 船部	朝田 二郎
貨物運送、倉庫、稅關貨物取扱		神、星野町一	二〇一〇 三三〇四	同 貨物部	朝田 二郎
一般海運、ステバド		中、元濱町一ノ三	一〇〇五二	川西倉庫株式會社	川西 龍三
海陸運送、特許稅關貨物取扱		中、同 一ノ四	三二七〇 一六七〇	社橫濱出張所	西脇 來三
海陸運送、特許稅關貨物取扱		中、同 一ノ四	一五七〇	大正運輸株式會社	三枝 恒雄
稅關貨物取扱		中、同 二ノ一〇	二〇一三 二一五六	木島商店	木島 彌吉
一般貨物、海陸運輸		中、同 二ノ二	二五八五 二五〇五	八幡屋 高木同漕店	高木 七五郎
海陸運輸		中、同 三ノ二二	二五四七	株式會社藤岡商會	藤岡 正人
海陸運輸		中、同 三ノ二二	二五四七	第一株式會社	羽田 與惣吉
海陸運輸		中、同 三ノ二二	二五四七	昭和公司	山川 良三
海陸運輸		中、同 三ノ二二	二五四七	港屋同漕店	中田 宇之助

營業品目	營業種目	營業所	電話番號	商號又ハ屋號	營業主ハ代表者氏名
海陸運送		中、同 三ノ二三	二八一二 四三〇四	三共同漕店	水口 勝之
回漕		中、同 四ノ二七	三五七六	極東同漕店	高木 茂雄
海陸運送、人夫請負		中、同 四ノ二九	二四四八	昭和公司	川添 久吉
海陸運輸		中、同 四ノ四〇	二二一八	上總商店	上總 弘昌
貨物監視		中、新港町稅關構内	一一五七 一一四五	合資會社開立社	宍戶 榮五郎
稅關貨物取扱		中、同 稅關構内	二〇六八 二二〇六	武相組	中村 玉二
通關手續		中、同 稅關構内西門傍	二二〇六 四六八八	久保田商會	久保田 幸吉
仕譯及看貫輸入貨物檢査請負		中、同	〇九二二 三三二四	橫濱株式會社	昨 蒜烈
特許稅關貨物取扱		中、同	二七六〇 〇九八九	合資會社橫濱鐵道運送業通關部	小林 重太郎
一般海陸運輸		中、海岸通一ノ一	三三八〇 四〇一八	國際株式會社	高瀬 爲吉
輸出入、貨物取扱		中、同 一ノ一	二二〇八	木下商會	木下 太郎
運送通關手續		中、同 一ノ一	二七六〇 〇九八九	藤本同漕店	藤本 逸太郎
運送業稅關貨物取扱		中、同 一ノ一	〇五三一 三〇四八	株式會社ニエウヨコハマ	丸 茂要作
旅具通關運搬		中、同 新港町萬國橋側	〇四六〇	柳澤商會	柳澤 靜雄
稅關貨物取扱		中、同 一ノ二	二二五九 二四七九	須川組	須川 多助

(1) 海陸運輸業

(1) 海陸運輸業

營業品目	營業種目	營業所	電話番號	商號又ハ屋號	營業主ハ代表者氏名
海陸運輸	中、海岸通	二ノ四	二一九三一	共同株式會社	江川時三郎
回漕	中、同	二ノ八	—	清水合資會社	清水唯一
海運旅客、貨物運搬	中、同	三ノ九	二三八三一	日本郵船株式會社	石澤民衛
解船海運	中、同	三ノ一二	二一四一	株式會社富島組	高野吉太郎
運	中、同	三ノ一三	二一三九七	中嶋屋	武山留吉
輸出、輸入貨物、受渡檢數	中、同	四ノ一九	二四六七六	海事株式會社	池田左武郎
陸海運輸、勞力請負	中、同	四ノ二三	二一五八〇六	大澤	大澤勝五郎
回漕陸送	中、同	四ノ二三	二一四五六七	相模運輸株式會社	松永菊太郎
船舶、貨物、陸揚	中、同	四ノ二三	二一五二七	原田組	原田辰藏
海陸運輸	中、同	四ノ二三	二一〇二六	早川同漕店	早川久藏
運送	中、同	四ノ二三	二一四〇	東京ライター株式會社	井田榮造
海運	中、同	四ノ二三	二一〇五〇	株式會社松永商店	松永菊太郎
船舶代理海上運送	中、同	四ノ二四	二〇四二一	山形屋合資會社	神田民作

貨物運送、貨物運送取扱	取	中、海岸通	四ノ二四	二一九一三	株式會社丸樂回漕店	三浦元吉
本船々脚用、ラスト取扱、稅關貨物取扱、本船荷役回漕及勞力請負	中、同	五ノ二五	二一九一三	ヤマサ商會	山崎作藏	
ランディング及シツペンエセント、船舶代理店、一般貨物運送及回漕業、稅關貨物取扱人、倉庫業	中、同	五ノ二六	二一九一七	關東運輸株式會社	淺野總一郎	
海運仲立	中、同	五ノ二六	二一九一七	山下汽船株式會社	山下龜三郎	
輸出入貨物、通關	中、同	五ノ二六	二二四一六	淺野物產株式會社	淺野總一郎	
通關代理、運送取扱	中、北仲通	一ノ二	二一七〇〇	株式會社開通社	間泰藏	
運	中、同	一ノ三	二一三六八五	杉原商會	杉原増太郎	
海陸貨物受渡檢數	中、同	二ノ一二	二一五六八四	共同俱樂部	吉田孝	
海陸運送	中、同	二ノ二〇	二〇〇四五三	株式會社木内回漕店	森源作	
海陸運送	中、同	三ノ三一	二二八一八	合資會社丸庄商店	杏名善太郎	
回漕	中、同	三ノ三六	二二八二二	合資會社中田回漕店	岩崎恒義	
輸出入貨物取扱	中、同	三ノ三七	二一三五六八	株式會社寶商會	國枝欽次郎	
運送	中、同	四ノ四二	二一三五六八	望洋運輸商會	加畑長之助	

(1) 海陸運輸業

營業品目	營業種目	營業所	電話番號	商號又ハ屋號	營業主ハ代表者氏名
回漕		中、北仲通四ノ四五	2-13565	加藤商店	加藤 鑄七
海陸運送		中、南仲通五ノ五七	2-14438	上組合資會社	森本喜三郎
貨物運送		中、北仲通五ノ五七	2-1451	合名會社	加藤 諦
稅關貨物取扱人		中、南仲通一ノ四	3-15298	須賀商會	須賀 賢治
海陸運送、稅關貨物取扱		中、同	2-12454	亞細亞商會	土方 尙
生絲運送		中、辨天通三ノ三六	2-15208	太平運送株式會社	上甲 信弘
海運船舶賣買、賃貸		中、同	2-10139	鍵野商店	鍵野 萬次郎
借船舶代理 仲介		中、同	2-11222	丸五運送店	佐藤 廣三郎
海陸運送		中、同	5-071	株式會社	白田 謙四郎
稅關貨物取扱人、海陸貨物運送、船舶、保險代理、貨事務所		中、同	5-00337 5-00338 5-00339	德藏回漕店	中野 金次郎
回漕		中、同	2-14737(4)	株式會社	野口 貞吉
海陸運送、勞力供給請負業		中、同	2-13617 2-13618 2-13619	廣濱各縣合同運送株式會社	野口 貞吉
稅關貨物取扱人及取扱業		中、同	2-11866 2-11889	國際通運株式會社	野口 貞吉
海運及保險業		中、日本大通七	2-10888	セール商會	エイチ、エフ、マア

營業品目	營業種目	營業所	電話番號	商號又ハ屋號	營業主ハ代表者氏名
海陸運輸		中、日本大通四八	2-13807	合資片柳商會	片柳 善三九
貨物自動車、運輸		中、同	2-15354	綠屋	鷺巢 賢藏
通關、海陸運送		中、同	2-12161	小石運送店	小林 助太郎
海上運送		中、太田町二ノ二一	2-12810	星野回漕店	島田 二郎
海陸運送		中、同	2-10625	東洋組	鈴木 慶次郎
船		中、同	2-12807	鈴木回漕部	鈴木 慶次郎
海陸運送		中、同	2-12453 2-13518	解船株式會社	鈴木 俊太郎
鐵道貨物自動車便		中、同	2-10148	末廣回漕店	都築 新吉
海陸運送輸出入貨物取扱		中、同	2-13463	昭和運送店	青木 郁二郎
海陸貨物運送取扱		中、同	2-11652	丸勝運送店	勝田 五郎治
稅關貨物一般		中、相生町一ノ六	2-10288	加納運送店	加納 爲藏
輸移出入貨物取扱		中、同	3-12095 3-14733	三洋株式會社	北村 松藏
稅關貨物取扱人、海陸一般		中、同	3-10462	內田回漕店	內田 靜一
輸入貨物京濱間貨物運送及人夫請負		中、同	5-097	株式會社	花島 岩吉
自動車運輸		中、同	6-098	開送組運送店	太田 耕一
同		中、同	6-105	河上運送店	河上 治六
海陸運送		中、同	3-13071 3-13373	日米運送株式會社	熊澤 周助

(1) 海陸運輸業

營業品目	營業種目	營業所	電話番號	商號又ハ屋號	營業主又ハ代表者氏名
海陸運輸	中、相生町六ノ一〇八	3-1466九	會社大五運送店	大矢正	
自動車一般貨物取扱	中、同 六ノ一二〇	3-1466九	尾崎運輸部	中野淺次郎	
船舶、船、回漕、陸送	中、同 六ノ一二三	3-1466九	株式會社宇都宮	横田新三郎	
自動車、通關、運輸	中、住吉町一ノ一三	3-139八八	回漕店横濱支店	手塚善吉	
海陸百貨運送	中、同 五ノ六五	3-139九二	河井運送店	河井直次郎	
京濱間曳船	中、同 五ノ六五	3-147三二	平林曳船部	平林久松	
同漕	中、同 六ノ六八	3-139八三	八幡回漕店	小島九一	
同漕	中、同 六ノ六八	3-139八三	合資會社	砂村由五郎	
曳船	中、同 六ノ六八	3-139八三	武州組回漕店	田中勘吾	
同漕	中、同 六ノ七一	3-122五三	合資會社田中組	吉田正宏	
同漕	中、同 六ノ七一	3-122五三	東海運株式會社	吉田正宏	
同漕	中、同 六ノ七四	3-127〇九	濱吉解部	藤田市太郎	
海陸運送	中、同 六ノ七八	3-146四一	住吉運送店	渡邊七五郎	
海陸運送	中、常盤町二ノ一一	3-124二三	株式會社南北商會	折戸芳太郎	
海陸運送	中、同 四ノ四四	3-131七三	會社南北商會	天野龜吉	
貨物自動車運搬	中、北仲通三ノ三一	3-131七三	天野龜吉商店	天野龜吉	
解周旋	中、尾上町六ノ八七	3-131七三	合資會社稻垣回漕店	神谷彌會吉	
回漕	中、尾上町六ノ八七	3-131七三	會社稻垣回漕店	杉浦市郎	

營業品目	營業種目	營業所	電話番號	商號又ハ屋號	營業主又ハ代表者氏名
運送	中、尾上町六ノ八八	3-152九〇	株式會社船客送	水島久馬	
貨物自動車運搬	中、真砂町一ノ一〇	3-152九〇	迎所運搬部	石塚辰五郎	
海陸運輸、土木請負	中、同 三ノ三四	3-152九〇	戶部辰	國賀勝吉	
海陸運送	中、港町二ノ三	2-103六〇	合資會社鈴賀組	北村由藏	
海陸運送	中、同 二ノ九	3-125九	株式會社	林幸太郎	
輸出入税關貨物取扱	中、同 二ノ九	3-125九	太田新回漕店	石崎福次郎	
一般海陸貨物取扱	中、同 二ノ九	3-125九	會社山口回漕店	笹原定次郎	
海陸運送	中、同 三ノ一一	3-148八二	東京回漕株式會社	實倉辰之助	
海陸運送	中、同 五ノ二三	3-155九四	社橫濱出張所	實倉辰之助	
回漕運輸	中、山下町七	2-101七三	合資會社組解部	實倉辰之助	
船舶運輸	中、同 二一	2-102〇九	會社安倉組解部	實倉辰之助	
船舶運輸	中、同 四三	2-101五〇	株式會社	實倉辰之助	
同漕	中、同 四三	2-101五〇	加奈汽船會社	實倉辰之助	
海陸一般運輸	中、同 四六	2-106四〇	太平洋汽船會社	實倉辰之助	
本船貨物積卸、回漕	中、同 四八	2-106四〇	上野運輸商會	上野龜太郎	
船舶輸送	中、同 五〇	2-106四〇	上野運輸商會	上野龜太郎	
荷馬車及トラック	中、同 五〇	2-106四〇	上野運輸商會	上野龜太郎	
貨物運送	中、同 五〇	2-106四〇	上野運輸商會	上野龜太郎	
船舶貨物積卸	中、山下町五〇	2-106四〇	上野運輸商會	上野龜太郎	

(1) 海陸運輸業

(1) 海陸運輸業

營業品目

營業種目

營業所

電話番號

商號又ハ屋號

營業主又ハ代表者氏名

解船運送	中、蓬萊町二ノ六三	3-三八五八	小野丸回漕店	木川八五郎
運送取扱	中、福富町西通四	3-二六一三 〇七六六	相互運送店	風戸信司
引越荷物、建築材料 一般貨物運搬	中、同 西通五	3-四九五〇	金澤屋運送店	金澤米太郎
輸出入貨物海陸運送	中、萬代町二ノ三五	3-四九八三	平野商會出張所	望月時三郎
貨物運送	中、不老町四ノ二四六	3-五六七五	合資會社	石谷榮次郎
同	中、曙町三ノ四〇	3-五九八七	石田運送店	石田晋次郎
馬力運送	中、新川町五ノ二九	3-一六一〇	合資會社	栗原清次郎
陸物自動車運搬	中、櫻木町三ノ一三	3-四九二五	河合運送店	河合ラク
貨物運送	中、同 四ノ一七	2-五一九二	橫濱自動車 陸送合資會社	森直吉
貨物自動車運輸	中、野毛町一ノ九	3-四九六一	鈴木自動車 速達運輸部	鈴木良作
荷役請負	中、同 三ノ一五四	3-四七一五	藤原組	松本健太郎
貨物運送	中、宮川町一ノ一三	3-四七一五	大庭自動車 運送合資會社	大庭嘉一郎
陸	中、日ノ出町一ノ五三	3-四二四四	早川運送店	早川嘉久藏
海陸一般貨物運送	中、花咲町一ノ一八	3-四二四四	山根海陸組	内山順
海陸貨物、運送取扱	中、綠町一ノ一	2-五五一〇	合資會社 木佐森運送店	伊藤正一

馬力運送  
同  
運送貨物取扱  
自動車運送  
馬力運送  
解及自動車運送  
自動車運送

馬力運送	保、宮田町六三	3-三八四二	太田仙藏
同	保、同 七三	3-二四七七	菊地三郎
運送貨物取扱	保、岩間上町一六六三	3-五八五〇 五八七七 五九七七	岡野慶之助
自動車運送	保、同 一六八一	3-一二五三	關本源吉
馬力運送	保、天王町五八	3-二九九五	吉澤林作
解及自動車運送	保、神戶下町四八二	3-二九九五	岡野慶之助
自動車運送	磯、磯子町五二一	3-二九九五	松野淺五郎

程ヶ谷合同運送社  
株式會社  
金港運輸株式會社  
磯



(2) タクシー

營業品目	營業種目	營業所	電話番号	商號又ハ屋號	營業主々代表者氏名
乗用自動車	乗用自動車	鶴、鶴見町二四三	鶴一三五九	花月自動車店	山田岩太郎
タクシ	タクシ	鶴、同 五五七	鶴一七二〇		松野光治
同	同	鶴、同 一〇二〇		イサミタクシ	橘川 勇
同	同	鶴、潮田町一七五	鶴一 二〇	潮田自動車合資	原 太 一
貨切、乗用、貨貨貨物	貨切、乗用、貨貨貨物	神、平沼町一ノ六	三三三八四	湊 屋	齋藤 正治
自動車運輸業	自動車運輸業	神、小机驛構内	二二七八四	横濱市街自動車	磯野 庸幸
タクシ	タクシ	神、表高島町一	二二七〇八	日ノ出タクシ	前 田 守
乗用自動車	乗用自動車	神、御殿町五	二二六二五	むつみタクシ	久保田 巖
同	同	神、青木通一七	二二三九七四	足立屋タクシ	足立安太郎
タクシ	タクシ	神、榮町一ノ三	二二五六七一	たちばな	能勢 秋吉
同	同	神、同 二ノ一四	二二六四七	初音タクシ	鈴木 隆三
同	同	神、同 二ノ二五	二二四五九	神奈川ガレージ	武内 定朗
乗用及靈柩自動車	乗用及靈柩自動車	神、同 二ノ三一	二二三八六八		

乗合、貨切自動車	乗合、貨切自動車	神、廣臺太田町二六	二一三七五四	東横タクシ株式会社 社神奈川營業所	五島 慶太
タクシ	タクシ	神、子安町二九四七		井上自動車部	井上 金次
同	同	神、淺間町三四		淺間タクシ	高木 六之助
乗合、貨貨自動車	乗合、貨貨自動車	神、同 七一九	三二四〇六〇	中央相武自動車	長谷川 龜樂
乗用自動車	乗用自動車	中、辨天通六ノ八二	二二〇二六七	株式會社	出川 六郎
タクシ	タクシ	中、太田町四ノ五一	二二一四四一	キングタクシ	佐藤 彦助
同	同	中、常盤町二ノ二〇	三二三六八七	いせ六自動車	多賀 清治
同	同	中、同 三ノ二六		合資會社	松田 元治郎
同	同	中、本郷町一ノ一	二二五四五四	千代崎タクシ	佐藤 權藏
自動車諸機械製造	自動車諸機械製造	中、山下町一六一	二二四四一六	合資共榮製作所	渡邊 貞助
乗用自動車	乗用自動車	中、吉田町二〇	三二四二二九	日本タクシ	堀 泉 末吉
乗用、貨物自動車	乗用、貨物自動車	中、蓬萊町一ノ二〇	三二〇三六四	ちよいタクシ	大 堀 榮
同	同	中、同 二ノ三二	三二一九四七	横濱トランス	小早川 笹市
乗用自動車タクシ	乗用自動車タクシ	中、羽衣町一ノ一六	三二一五九八	太陽自動車	森 田 定吉
タクシ	タクシ	中、長者町五ノ六八		みその	松本常三郎
同	同	中、同 五ノ七七	三二一〇一九	一 二 三	田 邊 武男



(3) 交 通 業

營業品目	營業種目	營業所	電話番號	商號又ハ屋號	營業主又ハ代表者氏名
鐵道運輸業	—	鶴、矢向町	—	南武鐵道株式會社	野村龍太郎
砂利採取販賣業	—	鶴、末廣町二ノ二	鶴一五七四 五二六三	鶴見臨港鐵道株式會社出張所	白石元治郎
<small>地方鐵道法及軌道法ニ由ル 一般運輸營業、土地家屋ノ 賣買貸借乘合自動車營業</small>	—	神、高島町六橫濱驛內	2—三〇四〇	京濱電氣鐵道株式會社	生野團六
電氣鐵道運輸	—	神、西平沼町五ノ三五	3—〇六九〇 一七四七	神中鐵道株式會社	飯田律爾
旅客、貨物輸送運輸	—	中、黃金町二ノ一三 黃金町驛	3—〇四三三 二七二一	湘南電氣鐵道株式會社	野村龍太郎
電氣鐵道ニ依ル 旅客及貨物ノ運輸	—	磯、瀧頭町上江二〇五	2—三三三一	橫濱市電氣局	永田兵三郎

十六類、金 融 業

横濱市中區尾上町五丁目



株式會社

渡邊銀行

電話長者町 三五六三一(六)

神奈川支店	神奈川區青木通
鶴見支店	鶴見區鶴見町
元濱町支店	中區元濱町







(2) 無 盡

(2) 無

盡

三五四

營業品目	營業種目	營業所	電話番號	商號又ハ屋號	營業主又ハ代表者氏名
無 盡		中、太田町三ノ四八	3-三七五一	橫濱共盛無盡株式會社	後藤力造
同		中、同 六ノ七五	2-〇九〇六 四三二八	明和無盡株式會社	內山哲
同		中、尾上町五ノ六六一 中、鶴見町五五二ノ一	2-五七二三	橫濱無盡株式會社	三次幸之助
同		中、羽衣町二ノ三七	3-〇五三二 二一二八	金港無盡株式會社	田澤榮次郎
同		中、福富町仲通三四	3-二六四五	愛國無盡株式會社	杉崎國藏
同		中、曙町一ノ五		商榮無盡株式會社	丹羽条三郎
同		保、天王町一六六		橫濱興業無盡株式會社	小松勇次

(3) 金錢貸付

營業品目	營業種目	營業所	電話番號	商號又ハ屋號	營業主又ハ代表者氏名
金錢貸付、質		鶴、鶴見町一四二七	鶴-四三四		池田榮吉
金錢貸付		鶴、生麥町三〇一			天野由藏
同		鶴、同 五四六	鶴-一五一九	大英合資會社	戶張英藏
金錢貸付、土地周旋		鶴、同 一〇一二			勝田市五郎
衣類、貴金屬擔保		鶴、潮田町一六五二	鶴-一五三五	三河屋	石井朝次郎
金錢貸付		鶴、東寺尾町二八			清水仙太郎
同		鶴、同 一〇五			五神傳次郎
同		鶴、同 一五九六	鶴-一四二四 六九		吉田清平
同		鶴、獅ヶ谷町七一七			晝間保
同		鶴、駒岡町二四七九	鶴-一〇六〇		秋山源之助
同		鶴、上末吉町九六			石塚善太郎
同		鶴、同 三六二	鶴-九一〇		小松原正直

(3) 金錢貸付

三五五

營業品目 營業種目

營業所

電話番號

商號又ハ屋號

營業主又ハ代表者氏名

金	融、貸	融	神、高島臺二〇	2-4603	瀧中組	瀧澤保作
金	融、貸	融	神、幸ヶ谷六	2-1553	山岡勁之助	
同	融、貸	融	神、同 一四	2-1553	佐瀬セイ	
同	融、貸	融	神、同 三五		大本唯助	
同	融、貸	融	神、子安町二八一九		荒井文三	
同	融、貸	融	神、守屋町二ノ三三四	2-390-3369 4-94-4904	ペンジャミン、コツプ	
同	融、貸	融	神、淺間町一三二		伊澤伊三郎	
同	融、貸	融	神、同 七二七		鈴木政吉	
同	融、貸	融	神、菅田町一六六一		鈴木眞一郎	
同	融、貸	融	神、六角橋五九二		西澤雅夫	
同	融、貸	融	神、岸根町三六四		岩田泰次郎	
同	融、貸	融	中、南仲通三ノ三關内ビル内	2-333	小宮合名會社	小宮精
同	融、貸	融	中、辨天通二ノ三五	2-473-1	京濱株式會社	二宮兼雄
同	融、貸	融	中、同 三ノ四七	2-060-3	橫濱株式會社	角羽善次郎
同	融、貸	融	中、同 四ノ五二	2-076呼出	橫濱株式會社	川瀬太四郎

營業品目 營業種目

營業所

電話番號

商號又ハ屋號

營業主又ハ代表者氏名

金	融、貸	融	中、相生町二ノ二七	3-026-2	橫濱株式會社	金子泰次郎
同	融、貸	融	中、住吉町一ノ一二		株式會社	伊藤保二
同	融、貸	融	中、山下町一五三	3-410-3	株式會社	石岡朝司
同	融、貸	融	中、吉田町七六	3-256-6	株式會社	小串元藏
同	融、貸	融	中、伊勢佐木町一ノ一	3-022-2	株式會社	沼田政二郎
同	融、貸	融	中、蓬萊町二ノ六五	3-521-0	株式會社	川勝周治
同	融、貸	融	中、白妙町一ノ三		株式會社	中込市三
同	融、貸	融	中、初音町三ノ四五	3-481-9	株式會社	大須賀實
同	融、貸	融	中、日ノ出町一ノ八	3-112-8	株式會社	齋木綱吉
同	融、貸	融	中、黄金町三ノ一五	3-568-3	株式會社	志村範六
同	融、貸	融	中、霞町一ノ六	3-540-3	株式會社	横田建勇
同	融、貸	融	中、櫻木町六ノ三〇		株式會社	渡邊鋼三
同	融、貸	融	中、宮川町二ノ一七		株式會社	高柳利三郎
同	融、貸	融	中、戸部町二ノ四五		株式會社	高井辰司
同	融、貸	融	中、同 三ノ六五	3-249-6	株式會社	長谷川清
同	融、貸	融	中、同 三ノ一〇三	3-234-2	株式會社	樋口彦吉



③ 金銭貸付

營業品目	營業種目	營業所	電話番号	商號又ハ屋號	營業主又ハ代表者氏名
金銭貸付		中、戸部町四ノ一六六	3-20004	土田音藏	
同		中、伊勢町三ノ一二四	3-20004	樋口カツ子	
同		中、同 三ノ一二四	3-20004	樋口忠重	
同		中、花咲町一ノ八	3-1250	杉山謙造	
同		中、石川仲町七ノ二四八	2-0036	栗原茂夫	
同		中、本牧町二一九〇	2-4440	松崎新兵衛	
同		中、根岸町二二二六		坂謙藏	
同		中、同 二二三一		加藤伊三郎	
同		中、中村町一四六	2-4654	芝崎熾吉	
金銭貸付		中、共進町一ノ二六		小野新三郎	
同		中、井土ヶ谷町法心下		飯田春吉	
同		中、宮元町三ノ五四		赤羽藤一	
同		磯、西根岸町七六二		福島奎之助	

(4) 質

營業品目	營業種目	營業所	電話番号	商號又ハ屋號	營業主又ハ代表者氏名
質		鶴、鶴見町三六六	鶴-八二四	近江屋	古川歙次郎
同		鶴、同 八八三		大正屋	美濃口志郎
同		鶴、潮田一九二六	鶴-六七八	鶴屋號	小泉欣司
同		神、神奈川通二ノ四〇		久良岐屋	渡邊敬治
質及洋品、雜貨	小賣	神、同 四ノ一〇二	2-2911	市川重太郎	
質		神、同 五ノ一二六		中山質店	中山木曾
同		神、同 七ノ二一八	2-4594	藤屋	田倉ます
同		神、同 七ノ二三五		加藤留吉	
同		神、鳥越四四	2-5681	青山質店	青山徳次郎
同		神、御殿町一二	2-2756	山甲	小尾賢一
質、不動産貸付		神、飯田町二	2-1417	石文質店	岸竹次郎
同		神、宮前町二ノ四二		合資石野商店	石野フサエ

(4) 質







(6) 信託

營業品目	營業種目	營業所	電話番號	商號又ハ屋號	營業主ハ代表者氏名
一般信託	—	中、港町一ノ二	3—二五四〇	日加株式會社	田村新吉

十七類、保險、倉庫

(1) 生命保險

營業品目	營業種目	營業所	電話番號	商號又ハ屋號	營業主又ハ代表者氏名
生命保險	—	神、松ヶ丘五五四	2—三二四九	日本教育生命保險株式會社橫濱出張所	柳原重義
生命保險	—	神、同 五四	2—三二四九	大正生命保險株式會社橫濱出張所	柳原重義
生命保險	—	中、本町二ノ一五	2—三五二一	大同生命保險株式會社橫濱出張所	柳原重義
生命保險	—	中、同 五ノ四八	2—二四四六	橫濱生命保險株式會社	柳原重義
生命保險	—	中、同 五ノ四九	2—一三八六	千代田生命保險株式會社	廣岡惠三
生命保險	—	中、辨天通二ノ三〇	2—〇二一八	相安生命保險株式會社	廣岡惠三
生命保險	—	中、同 四ノ五九	2—一七四一	第一生命保險株式會社	廣岡惠三
生命保險	—	中、同 四ノ六二	2—三九五三	太平生命保險株式會社	廣岡惠三
生命保險	—	中、同 五ノ七〇	2—一八八五	日華生命保險株式會社	廣岡惠三
生命保險	—	中、同 五ノ八七	2—一一九一	國華生命保險株式會社	廣岡惠三
生命保險	—	中、日本大通六一	2—〇四六二	帝國生命保險株式會社	廣岡惠三
生命保險	—	中、相生町一ノ三	3—二〇四七	明治生命保險株式會社	廣岡惠三

(1) 生命保險

(1) 生命保險

營業品目	營業種目	營業所	電話番號	商號又ハ屋號	營業主又ハ代表者氏名
生命保險 利益配當付養老保險、利益配當付終身保險、萬壽養老保險、月掛保險、幸福生存保險	—	中、尾上町四ノ六一	3—二八〇一	日本生命保險株式會社 日本生命保險株式會社 共保生命保險株式會社	早川代造
同	—	中、同 六朝日ビル四階	3—四二二二	仁壽生命保險株式會社	藤田政輔
同	—	中、同 六ノ八四	3—〇五七五	有隣生命保險株式會社	下郷義道
同	—	中、羽衣町二ノ四二	3—三五九五	式會社	山路右近進
同	—	中、櫻木町三ノ七	2—〇〇七四	福壽會社 德生會社 福壽會社	淺井精三

(2) 損害保險

營業品目	營業種目	營業所	電話番號	商號又ハ屋號	營業主又ハ代表者氏名
火災、海上、運送保險	—	中、本町一ノ七	2—三三五五	太平洋火災海上保險株式會社 日本海上保險株式會社	安田善五郎
海上、火災、運送、傷害	—	中、同 二ノ二一	2—〇五八七	東京火災保險株式會社	岡田伊佐雄
自働車保險	—	中、同 二ノ二二	2—〇四九六	東京火災保險株式會社	田中新一郎
火災、海上、運送保險	—	中、同 二ノ一六	2—〇三二八	神戶海上運送火災保險株式會社	日暮錄之輔
海上、運送、火災、傷害	—	中、同 二ノ一六	2—〇三二八	東洋海上火災保險株式會社	下坂藤太郎
海上火災、運送保險	—	中、同 二ノ一六	2—〇三〇九	朝日海上火災保險株式會社	岡崎忠雄
同	—	中、同 二ノ一六	2—三三九七	明治火災保險株式會社	須藤久藏
傷害、運送、硝子、自動車、盜難、海上各保險	—	中、同 二ノ二一	2—〇六二二	平和海上火災保險株式會社	荒野光雄
火災、海上、運送保險	—	中、同 三ノ三日海ビル内	2—二八九一	扶桑海上火災保險株式會社	河口四郎
同	—	中、同 二ノ二二	2—〇八一七	扶桑海上火災保險株式會社	阿部壽四郎
海上、運送、火災、傷害	—	中、同 四ノ三四	2—一七六九	帝國海上火災保險株式會社	片倉政康
自働車保險	—	中、同 四ノ三八	2—二〇一四	富國火災海上保險株式會社	片倉政康
火災、海上、運送保險	—	中、同 四ノ三八	2—二七八八	富國火災海上保險株式會社	野崎三郎
火災、海上、運送保險	—	中、同 五ノ四八	2—自五至五	橫濱火災海上保險株式會社	井坂孝

(2) 損害保險

營業品目

營業種目

營業所

電話番號

商號又ハ屋號

營業品目	營業種目	營業所	電話番號	商號又ハ屋號	營業主ハ代表者氏名
火災、海上、運送保險	—	中、本町五ノ四九	二一五三八一	大北火災海上運送保險株式會社	中野金次郎
火災、運送、森林保險	—	中、同 五ノ四九	二一三七一〇	帝國火災保險株式會社	川崎常三
火災 保險	—	中、海岸通一ノ一	二一五一六七	大倉火災海上保險株式會社	藤田實
火災、海上、運送保險	—	中、南仲通一ノ一二	二二九四七	第一火災海上保險株式會社	北田彦三郎
海上 火災 保險	—	中、同 二ノ二五	二一五一五六	大東海上火災保險株式會社	栗津清亮
火災 保險	—	中、辨天通四ノ五三	二一四三〇〇	日本動產火災保險株式會社	佐藤美正
火災、傷害、海上保險	—	中、同 四ノ五八	二二六四〇	中央火災傷害保險株式會社	新藤三郎
火災 保險	—	中、同 四ノ五九	二一四四八七	東神火災保險株式會社	根岸三郎
同	—	中、同 四ノ六〇	二一三六七一	東京動產火災保險株式會社	須藤三郎
同	—	中、同 四ノ六二	二一三三七一	昭和火災保險株式會社	三澤豐彦
火災、海上、運送、傷害、自動車、信用保險	—	中、同 四ノ六二	二一〇九九四	共同火災保險株式會社	大崎勝猪
火災、傷害、盜難、運送 保險	—	中、同 五ノ七〇	二一〇六四八	日本火災保險株式會社	川崎肇
火災 保險	—	中、同 五ノ七二	二一四四六一	豐國火災保險株式會社	村岡久吉
同	—	中、同 六ノ八一	二一三二四一	千代田火災保險株式會社	村井竹次郎
火災、海上、運送保險	—	中、太田町二ノ二三	二一五九九九	太平洋海上火災保險株式會社	中村準策

火災、海上、運送保險	—	中、太田町二ノ二八	二一五四一一	中外海上火災保險株式會社	尼崎伊三郎
火災 保險	—	中、同 二 壹銀行ビル	二一五五六三	京都火災保險株式會社	片田江駒三郎
動產不動產火災保險	—	中、住吉町二ノ一八	三一四一〇五	日本簡易火災保險株式會社	丹羽幸夫
火災 保險	—	中、尾上町六ノ八一 朝日ビル	三一四二五七	神國火災保險株式會社	井上五兵衛
火災、海上保險	—	中、山下町五〇	二一〇〇五九	コンマール、ユニオン、アツシユ、ランス、コンパニ、リミテツド	岸本五兵衛
火災、海上、運送、傷害、自動車 保險	—	中、同 七〇	二一三七八	大阪海上火災保險株式會社	多羅尾源三郎
海上 保險	—	中、同 七五	二一四六九	ユニオン、インシユ、ランス、サイテ、オプ、カントレ、リミテツト	板部有次郎
同	—	中、同 七五	二一四六八	ノースチャイナ、インシユ、ランス、コムパニ、リミテツド	エツチ、エス、バ
火災 保險	—	中、同 七五	二一四六九	セ、ヤンツ、エ、インシユ、ランス、アソシエ、シヨ、ン、リミテツド	エツチ、エス、バ





(4) 埋立業

營業品目	營業種目	營業所	電話番號	商號又ハ屋號	營業主又ハ代表者氏名
埋築、木材保管、製材 <small>土地ノ埋築、家屋ノ建築、 港灣ニ關スル諸設備等</small>	—	鶴、生麥町二八 鶴、安善町一ノ三	二一八〇二 三〇一九	橫濱棧橋倉庫 株式會社 東京灣埋立 株式會社出張所	林 季 彦 淺野 總一郎

十八類、市場、代理、仲立、證券賣買

(1) 市場、屠場

營業品目	營業種目	營業所	電話番號	商號又ハ屋號	營業主又ハ代表者氏名
蔬菜、果實、鮮魚、鹽干魚、鳥、獸肉及卵	卸	神、山内町四ノ一 中、壽町四ノ一五四	2-二八三五 3-〇一四一	橫濱市中央卸賣市場 同 壽分場	加藤 木保次
活牛賣買交換牛豚肉	卸	中、南太田町九三三 中、南太田町九三三	3-四三九二	合名中川兄弟商會	中川 勘助
牛乳	賣	中、井土ヶ谷町三〇九	3-五八四一 3-五九一四	株式會社 橫濱屠場	島崎 一郎
獸畜、屠殺、解體ノ勞務ノ請負	—	中、同	六〇〇	株式會社 橫濱常設家畜市場	竹内 友三郎
家畜 仲介	—	—	—	株式會社 橫濱接屠場	大橋 慶次郎
輸入牛屠殺解體	—	磯、瀧頭町七四三	—	株式會社	—

(1) 市場、屠場

(2) 代理、仲立

營業品目	營業種目	營業所	電話番号	商號又ハ屋號	營業主又ハ代表者氏名
保險代理		鶴、鶴見町五四一	鶴 七五八		佐久間 權藏
同		神、反町一二			近安 保治
火災保險代理		神、高島臺二一		合資會社春陽舎	藤野 乙彦
同		神、同 二一			内山 慶藏
保險代理		中、元濱町二ノ八	2-00-115 3-35-3	大谷 商店	大谷 嘉兵衛
同		中、海岸通一ノ一	2-34-0 2-18-6	株式會社エフ、オー ストン、エンド コン、パニ	クロード、 ヘセルタイン
船船保險代理、ランデング エセントステグエドIアI 税關貨物取扱人、一般海陸 運送		中、南仲通五ノ五七	2-09-1	東海 商店	岡谷 爲吉
東京海上火災保險株式會社 横浜總代理店、東京サルグ エーJ株式會社横浜代理店		中、伊勢佐木町四ノ三	3-45-19	常盤 商會	吉川 章治
火災、運送、海上 信用、傷害保險代理		中、野毛町三ノ一四九	3-08-5	北村伊三次商店	北村 伊三次
保險 仲立		中、山下町二四	2-03-79	スタントン、エ ンドカンパニ	シー、スタントン
船船代理、ハンブルグ、ア メリカンライン汽船會社代 理店		中、同 五四		ツエー、イリス、 ウント、コンパニ	ウイールヘルム コ ツ ホ

船 船 代 理  
海 上 保 險 代 理  
火 災 保 險 代 理  
同  
同  
海上火災保險代理  
火災海上、生命保險其他各  
種保險代理、スレート及バ  
ニア板販賣仲次

	中、山下町七五	2-00-15	マツキンノン、マツ ケンジ株式會社	アール、シー、グラフ
	中、南太田町一四九二			伊藤 新兵衛
	中、同 二二〇二			及川 篤次郎
	中、大岡町一三二			廣瀬 六郎
	中、本牧町臺二五二	2-37-3		大町 源吉
	中、北方町小港二四	2-53-3	スタニオ商會	池 幸雄

(3) 興信所

營業品目	營業種目	營業所	電話番號	商號又ハ屋號	營業主又ハ代表者氏名
法人及個人資産、信用、性格營業狀態、結婚身元調査	—	中、常盤町二ノ一一	3—1—523	株式會社帝國興信所	村上淺吉
信 用 告 知	—	中、相生町五ノ八〇	3—1—160	東京商業興信所	三村 寮
海外及帝國内ニ於ケル政治經濟、商工業百般ノ調査報告、土地家屋管理、配、動產、不動産ノ買並ニ金融ノ仲介、財産ノ整理及監査處分	—	中、高根町四ノ三二	3—3—153	株式會社帝國相互興信所	山下 藤市

(4) 周旋

營業品目	營業種目	營業所	電話番號	商號又ハ屋號	營業主又ハ代表者氏名
藝妓、娼妓、酌婦周旋	—	神、高島通三ノ四一	2—0—559	立花家本店	河内五郎次
營利職業紹介	—	中、尾上町五ノ六九	3—5—712	かづさや號	鈴木善市
藝娼妓、周旋	—	中、長者町六ノ九四	—	宮 廼 家	増淵 益悅
藝娼妓、人事周旋	—	中、戸部町四ノ一四二	—	小 島 屋	小島 由藏
藝妓周旋及見番	—	磯、磯子町濱一六八七	2—3—699 3—4—496	磯子株式會社	小島太三郎

(5) 船舶賣込

營業品目	營業種目	營業所	電話番號	商號又ハ屋號	營業主又ハ代表者氏名
船舶食糧品賣込、味噌醬油、罐詰、乾物、砂糖、酒類、野菜、生魚類諸品一式	卸 小 賣	中、北神通四ノ四二	二二九四四	伊豫平支店	今 富 吉 男
船用品賣込(外國船)	同	中、山下町一五六	二四一八一	パイオニア	八 杉 正 孝
船 船 賣 込	同	中、元濱町四ノ三五	二二九八七	ミナト商會	後 藤 銀 次 郎
同	同	中、同 四ノ三五	—	—	榑 初 太 郎
同	同	中、同 四ノ三五	—	—	示 野 直 一
同	同	中、同 四ノ三五	三一七三四	八百直商店	西 橋 茂 八
酒類、味噌、醬油、白米、乾物、食料品一切船舶賣込	同	中、同 四ノ三八	—	三ツ大屋商店	三 橋 茂 八
雜貨、船舶賣込	同	中、同 四ノ三九	二一三五二八	川上商店	川 上 勝 三 郎
絹ハンカチ、雜貨	同	中、扇町一ノ三三	—	鬼頭商店	鬼 頭 喜 代 藏
船 船 賣 込	同	中、不老町二ノ一五九	—	—	—

(6) 證券賣買、取引所取引員

營業品目	營業種目	營業所	電話番號	商號又ハ屋號	營業主又ハ代表者氏名
有價證券賣買	—	中、本町二ノ一一	二二一三六	合名田中商店	田 中 新 七
橫濱取引所取引員	—	中、同 三ノ二四	二〇九三—五〇三 五四六五	株式會社丸ヤ商店	松 永 亨
有價證券、取得不動產賣買、貸貸並投資	—	中、同 四ノ三四	二一九三(代表)	若尾合名會社	若 尾 幾 太 郎
及讓渡	—	中、南神通三ノ二八	二一〇二〇三 一〇八—二四〇	橫濱株式會社	岡 島 政 藏
橫濱取引所生絲株式	—	中、同 三ノ三〇	二一五〇—三六七 五二五—二七五	—	上 甲 信 弘
有價證券、株式	—	中、同 三ノ三〇	二〇〇七一— 一〇七三一	吉村株式會社	吉 村 梅 吉
現物、株式	—	中、同 三ノ二八	二〇二〇三 三三三七	株式會社橫濱取引所	井 坂 孝
生絲、株式清算取引	—	中、本町三ノ三一	二〇六七— 五二五	會社橫濱取引所	奧 村 鹿 太 郎
蠶絲清算取引員	—	中、本町三ノ三一 取引所構内	二〇六七— 五二五	商店橫濱取引部	山 口 榮 吉
橫濱取引所取引員	—	中、南神通三ノ三二	二一八〇三 一八〇三	山口榮吉商店	山 口 榮 吉
公債株式、實物賣買	—	中、同 三ノ三三	三二四〇一 四五七二	玉置商店	玉 置 萬 太 郎
仲次	—	中、同 三ノ三四	二一〇六一 一四五八	田村德次郎商店	田 村 德 次 郎

(6) 證券賣買、取引所取引員

(6) 証券買賣、取引所取引員

營業品目	營業種目	營業所	電話番号	商號又ハ屋號	營業主又ハ代表者氏名
横濱取引所引員		中、南仲通三ノ三五	二四九〇四四一 五二六〇	廣瀬敬次郎商店	廣瀬敬次郎
同		中、同 四ノ四〇		小島周次郎	小島周次郎
横濱取引所取引員		中、辨天通三ノ四五	二〇六一五 一八六八	福田喜太郎	福田喜太郎
生絲清算取引		中、南仲通四ノ四六	二四六四一 三三三五	小出株式店	小出松太郎
株式、現物仲立		中、同 四ノ四九	二一五九九	木全株式店	木全萬治郎
現物、債、社債		中、同 四ノ四九	二一三三〇 一六一〇	株式會社金鱗 中田商店	横山米藏
横濱取引所取引員		中、同 四ノ五二	二一三三二 四六六八	中村	中村融
米穀、蠶絲、有價証券		中、同 四ノ五二	二一三三二 四六六八	中村	中村融
清算取引		中、同 四ノ五四	二〇七九九 四六六八	山一證券株式會社 横濱支店	山田浩吉
有價証券買賣仲買		中、辨天通三ノ四二	二二七五五 四六六八	西野商店	杉野喜精
取引員		中、太田町三ノ三九	二〇六〇五	西野商店	西野菊之助
國債取引員		中、本牧町一三三九	二二八八六	潮尾	潮尾昭
取引員		保、神戸上町七五四	二一三五七 四三九五	渡邊金三	渡邊金三

(7) 土地建物賣買保全利殖、管理

營業品目	營業種目	營業所	電話番号	商號又ハ屋號	營業主又ハ代表者氏名
不動產賣買		鶴、鶴見町五四一	鶴一七五八	佐久間家	佐久間權藏
不動產借管理		鶴、同 八五七	鶴一五一	鶴見土地住宅株式會社	佐久間道夫
土地建物、開拓、賣買		鶴、生麥町四六	鶴一六〇三	合資社長谷川商店	平澤權次郎
不動產賃貸		鶴、東寺尾一四七〇		北岡合資會社	長谷川松五郎
不動產賣買、賃貸		神、青木通五二	二一三一八六	東神株式會社	北岡銀次郎
一般金融		神、臺町九七	二一二七五	渡邊合資會社	安達啓次郎
不動產、有價証券		神、淺間町二〇	三〇九七九	正保合資會社	渡邊亮平
土地、家屋賃貸		神、同 七四〇	三一二三四	三村合名會社	茂木武雄
土地、建物、有價証券		中、本町五ノ四八	二一五三呼出	大成株式會社	三村軍藏
資金ノ調達、貸付、不動產		中、元濱町一ノ三	二〇一〇二 〇三八五	渡邊株式會社	井坂孝
管理賣買、有價証券ノ運用		中、同 二ノ八	二〇〇一五 〇三五三	同族株式會社	渡邊福三郎
土地賃付並ニ有價証券		中、海岸通四ノ二三	二一四四一九	大谷株式會社	大谷嘉兵衛
不動產、有價証券				三和株式會社	富岡清行
不動產、所有賃付				甲子合資會社	

(7) 土地建物賣買保全利殖、管理

(7) 土地建物買保全利殖、管理

營業品目	營業種目	營業所	電話番號	商號又ハ屋號	營業主代表者氏名
動産、不動産所有 有價証券、取得利用 不動産及有價証券ノ 賣	買	中、峰天通一ノ八	2-12331	小野合名會社	小野 哲 郎
土地建物賣買仲介及 借	貸	中、同 二ノ三五	2-10251	原同族合名會社	原 秀 四 郎
不動産ノ買及仲介、不 動産抵當貸付金、不動産 管理、評價鑑定	取 得	中、同 五ノ七三	2-1195	共益不動産 株式會社	内 山 英 保
不動産、金銭貸付、不動産 貸付買、紹介、建物建築 不動産評價鑑定及管理	有價証券、不動産 取 得	中、太田町一ノ一八	2-14258	株式會社	金子常太郎
不動産有價証券ノ管 理仲介並ニ擔保貸付	建 物	中、同 三ノ三九	2-10389	東京建物株式會 社	宮本繁次郎
不動産ノ賣買、金融 並ニ仲介、保險代理	同	中、相生町六ノ一〇四	3-10032	内山同族會社	内山敬三郎
土地建物管理、土地建物評 價、土地建物買、紹介等	土地家屋、貸貸賣買	中、眞砂町四ノ四三	3-10153	株式會社	澤井源三郎
土地建物所有	土地、家屋賣買	中、港町五ノ一八	3-12420	相馬會社	多田利助
		中、吉田町七九	3-13760	株式會社	磯野庸幸
		中、長者町八ノ一三六	3-12109	萩原合名會社	淡野伊作
		中、山下町五四	3-1406	シ、イリス、シュニ オール合名會社	ワルテル、ベツケル
		中、同 五四	3-13119	かま根岸 合名會社	ウ井フリー、 フエルケル
		中、同 八七		耀堂合資會社	陳 耀 堂

營業品目	營業種目	營業所	電話番號	商號又ハ屋號	營業主代表者氏名
土地家屋賣買貸借	貸	中、山下町一六〇	2-10166	敦厚合資會社	温 朝 著
有價証券及不動産買並ニ 有價証券及不動産 貸付其他一般貸付	土地、家屋賣買 仲	中、吉野町三ノ七	2-13711	石川合名會社	石川藤太郎
土地建物買貸借、仲介 評價鑑定、測量、不動産擔 保金融、保險代理	動産、不動産 貸借管理	中、井土ヶ谷町三〇九 横濱原場株式會社内	3-15914	關東株式會社	島 崎 一 郎
土地賣買及仲介	土地、家屋賣買 仲	中、同 七〇七	3-13177	藤本合名會社	藤 本 正 雄
不動産賣買及仲介	土地、家屋賣買 仲	中、同 七ノ二二四	3-12770	小泉株式會社	小泉 毅 右 衛 門
市場店舖貸貸	土地、家屋賣買 仲	中、櫻木町一ノ一	2-14612	株式會社	小川勝三郎
土地及有價証券管理	土地、家屋賣買 仲	中、同 二ノ二	2-14612	新那須興業株式 會社	三 宅 辨 吉
貸地 貸家	土地、家屋賣買 仲	中、同 七ノ四三	3-14291	横濱日用食品販 賣株式會社	加 藤 英 一
動産、不動産取得 讓渡 貸借	土地、家屋賣買 仲	中、元町二ノ一〇八	2-14310	石川屋合名會社	石川 德 右 衛 門
住宅經營、土地賣買	土地、家屋賣買 仲	中、石川町四ノ一四		古屋合名會社	古 屋 德 兵 衛
貸地 貸家	土地、家屋賣買 仲	中、本牧町宮原九〇七		橋屋吳服店	ジヨージ、ラツセル
貸地 貸家	土地、家屋賣買 仲	中、同 九五五		湊住宅土地合資 會社	金 原 舜
貸地 貸家	土地、家屋賣買 仲	中、同 四一〇四	3-11047	石川合名會社	石 川 茂 一
貸地 貸家	土地、家屋賣買 仲	中、中村町六二七		細田合資會社	細 田 市 郎

(7) 土地建物買保全利殖、管理



(7) 土地建物買賣保全利殖、管理

營業品目	營業種目	營業所	電話番號	商號又ハ屋號	營業主又ハ代表者氏名
土地、建物賃貸	—	中、中村町一三四三	2—709—195 四八五	田邊合資會社	田邊德五郎
建物賃貸	—	中、同 一三四三	2—070—9 一九六二	大一合資會社	平井市太郎
不動産及有價證券 取得利殖用	—	中、中里町一二四〇	3—000—54	田中善合資會社	田中孝太郎
土地家屋賃貸及保全	—	磯、西根岸町九八六	2—033—5	平井合名會社	平井保太郎

(8) 電話賣買

營業品目	營業種目	營業所	電話番號	商號又ハ屋號	營業主又ハ代表者氏名
電話賣買	—	中、相生町五ノ八〇	3—584—8	旭商會	伊東健三
電話、有價證券賣買 ゴム製品卸小賣	—	中、常盤町四ノ四七	3—006—6	イナフマ 電商會	森田光藏
電話、商品券賣買	—	中、港町二ノ九	3—002—0	伊原商會	伊原春樹
電話廣告	小賣	中、羽衣町二ノ五〇	—	合資石川商店	石川禮助

十九類、旅  
館、貸  
席

(1) 旅館

營業品目	營業種目	營業所	電話番號	商號又ハ屋號	營業主又ハ代表者氏名
旅人宿	—	鶴、東寺尾町一五〇六	鶴一〇四一	松林閣	森みね
割烹旅館	—	神、南網島町七〇五	網島一五九	桃花園	中川稔
溫泉旅館	—	神、同 八六八	網島一五	河泉	河合アサ
旅館料理	—	神、同 八九三	網島一四七	梅島館	打越むめ
ラジウム溫泉旅館	—	神、樽町七二〇	網島一三六	網島園	村山ふじ子
溫泉旅館	—	神、同 七五三	網島一三	鳴子園	横溝丑五郎
旅人宿	—	神、鶴屋町二ノ二〇	—	合資永田屋旅館	岩佐永助
旅館回漕	—	中、本町六ノ五二	二〇二三六	津久井屋	水島久馬
旅館、移民周旋	—	中、同 六ノ五〇	二〇九五三	株式大勢屋旅館	島田國太郎
海外渡航者手續事務	—	中、同 六ノ六二	二〇七三	上州屋	君塚七枝
旅館業及移民周旋	—	中、海岸通二ノ八	二〇一五一	株式横濱ホテル	窪田清三郎
旅館及運送、海外渡航並歸朝者ノ諸手續乗船切符旅具取扱	—	中、同 五ノ二五	二〇三六九三	松阪屋	奥山喜平

(1) 旅

館



(2) ホテル

営業品目	営業種目	営業所	電話番号	商號又ハ屋號	營業主又ハ代表者氏名
ホ テ ル	同	中、石川仲町一ノ二九	2-二三九三	バナマホテル	青木 ぎよ
ホ テ ル	旅 人 宿	中、同 一ノ二九	2-三七六〇	ライトホテル	早川 じく
ホ テ ル	旅 人 宿	中、同 一ノ二九	2-四八八九	キミホテル	鎌田 イネ
同	同	中、同 一ノ三〇	—	ミネホテル	太田 チエ
同	同	中、同 一ノ三二	—	ジャパンホテル	倉持 キチ
同	同	中、同 一ノ三二	2-三四四二	三浦ホテル	多田 一
同	同	中、同 一ノ三六	—	旭 館	須田 半之助
同	同	中、同 一ノ三七	—	テポリホテル	卯月 タケ
同	同	中、同 一ノ三七	2-五四八六	サイホテル	サイ、ホームス
同	同	中、同 二ノ三九	—	大丸谷ホテル	紺野 富松
同	同	中、同 二ノ四七	—	ニューヨコハマ	清水 タネ
同	同	中、本牧町五七八	2-二六一七	盛家ホテル	森 アキ
同	同	中、同 五八〇	—	みどりホテル	柿見 カノ

営業品目	営業種目	営業所	電話番号	商號又ハ屋號	營業主又ハ代表者氏名
ホ テ ル	同	中、本牧町七一五	2-二一八九	アスターホテル	橋本 鹿三郎
同	同	中、同 八八三	2-五三六三	カノホテル	高村 豊次郎
同	同	中、同 八八三	—	キヨホテル	倉田 喜代
同	同	中、北方町三二	—	文の家ホテル	大川 ミナ
同	同	中、同 九六	2-二三八五	スターホテル	内山 コウ
同	同	中、同 九八	—	キングホテル	有泉 ヨシ
同	同	中、同 一〇二	2-二七四九	ホー ム	小林 たつじ
同	同	中、同 一〇二	2-〇二八六	旭 ホテル	原 ハル
同	同	中、同 一〇七	—	大黒ホテル	宮崎 さかゑ
同	同	中、同 小港二一九	2-四八六五	梅の家ホテル	岩澤 うめ
同	同	中、同 一一一	2-二五九二	甲子ホテル	木村 トク
同	同	中、同 一二三	—	第一喜代	小泉 八重
同	同	中、同 一二四	—	大和ホテル	鹿島 宗次郎
同	同	中、同 一二五	—	十二天ホテル	鈴木 シゲ
同	同	中、同 一二八	—	マツホテル	吉 場 益
同	同	中、同 一六三	—	富士家ホテル	松岡 ミチ

(3) 待

合

營業品目	營業種目	營業所	電話番號	商號又ハ屋號	營業主又ハ代表者氏名
待	合	鶴、鶴見町一四二一	鶴一 一一七	合資會社榮良久	岩村 きよ
同	同	鶴、同 一四二二	鶴一 一六一	金子 與三郎	
同	同	鶴、同 一四六五	鶴一 二二一	畑 ちハル	
同	同	神、幸ヶ谷二八		高橋 みつ	
同	同	神、青木通九	二 四二四四	深澤 フサ	
同	同	神、西神奈川町一ノ五		藤崎 マス	
同	同	神、同 一ノ二二	二 二六二三	吉野 淑子	
同	同	神、榮町一ノ二		黛 フク	
同	同	神、同 一ノ三		伊藤 スエ	
同	同	神、同 一ノ八	二 二一九七	八木 武八	
同	同	神、同 一ノ八	二 二七〇五	大畑 イト	
同	同	神、同 二ノ二一	二 一三〇四	吉田 チエ	

營業品目	營業種目	營業所	電話番號	商號又ハ屋號	營業主又ハ代表者氏名
待	合	神、榮町二ノ二五		神 柳 鈴木 貞	
同	同	神、同 二ノ二六		壽 工 藤 スミ	
同	同	神、同 二ノ二七		春 日 野 服 部 はな	
同	同	神、西神奈川町一ノ九	二 〇八三一	竹 菱 原 スイ	
同	同	神、同 一ノ五ノ一	二 一五八〇七	小 津 小 粥 マツ	
同	同	神、榮町一ノ九	二 一四七一六	若 竹 若 名 きみ	
同	同	神、同 一ノ九	二 一三八六五	お そ め 鈴 木 ツル	
同	同	神、同 二ノ二五	二 一四六八	明 石 神 田 イマ	
同	同	神、同 二ノ二五	二 一三八二五	ま す 家 山 谷 チヌ	
同	同	神、同 一ノ九	二 一三一〇一	八 千 代 兒 玉 どめ	
同	同	神、同 一ノ九	二 一七四八	小 奴 佐 藤 ミヨ	
同	同	神、同 一ノ九	二 一五五	か ね た 若 松 か	
同	同	神、同 二ノ一二	二 二四六八	千 茂 登 神 田 マサ	
同	同	神、同 二ノ一五	二 一五五三	福 本 福 本 フジ	
同	同	神、同 一ノ二	二 一四三六六	島 久 松 てい	
同	同	神、同 一ノ八	二 一五〇七二	松 湯 浅 ハマ	

營業品目

營業種目

營業所

電話番號

商號又ハ屋號

營業主又ハ代表者氏名

待	合	神、榮町一ノ八	2-1965	鳴	海	佐藤	スエ
同	合	中、常盤町三ノ二六	3-0980	梅	り	小林	三郎
同	合	中、同 三ノ二六	3-2102	井	筒	村田	せい
同	合	中、同 三ノ二九	3-5768	美	登	金	藤
同	合	中、同 三ノ三二	3-2403	梅	の	家	長
同	合	中、住吉町三ノ三八	3-5056	喜	京	富	澤
同	合	中、同 五ノ六五	3-3443	老	松	浅	川
待	合	中、蓬萊町二ノ五八	3-0828	琴	富	喜	飯
待	合	中、長者町五ノ五七	3-0654	葛	の	家	齋
同	合	中、同 五ノ五七	3-2497	羽	衣	小	駒
待	合	中、同 六ノ九一	3-0898	喜	よ	し	岩
待	合	中、同 六ノ九八	3-0898	た	ぬ	き	杉
同	合	中、同 六ノ九八	3-0797	山	水	山	口
同	合	中、福富町東通五〇	3-0797	梅	登	松	村

待合

待	合	中、末廣町三ノ七八	3-0584	富	樓	田	尻	安
同	合	中、同 三ノ八二	3-2727	松	竹	重	藤	シゲ
同	合	中、彌生町一ノ九	3-4310	や	ま	と	川	北
同	合	中、同 二ノ一五	3-0457	花	園	岩	崎	ツ
同	合	中、同 二ノ一五	3-5355	美	代	志	板	本
同	合	中、同 二ノ一五	3-5246	高	砂	古	長	原
同	合	中、同 二ノ一六	3-0578	久	松	服	部	貞次郎
同	合	中、同 二ノ一六	3-0682	喜	ん	小	菅	じ
同	合	中、同 二ノ一九	3-3315	高	喜	鈴	木	ぎ
同	合	中、曙町一ノ一〇	3-3315	と	ん	喜	鈴	木
同	合	中、同 二ノ二六	3-3315	と	ん	喜	鈴	木
同	合	中、若葉町二ノ二二	3-3315	喜	文	加	納	ミ
同	合	中、新川町一ノ一	3-4849	ほ	て	い	家	寺
同	合	中、同 二ノ三	3-2972	初	榮	端	山	ナ
同	合	中、同 二ノ三	3-3874	い	久	代	岩	崎
同	合	中、同 二ノ三	3-4736	辰	よ	し	赤	尾

營業品目 營業種目 營業所 電話番號 商號又ハ屋號 營業主又ハ代表者氏名

待	中、新川町二ノ四	2-2104	高砂	石垣	ツル
同	中、二葉町二ノ一七	3-2105	志ん	玉加	藤シ
同	中、同 二ノ一八	3-1456	かね	た小	菅か
同	中、同 二ノ一八	3-0615	山	水原	カネ
同	中、同 二ノ一八	3-1343	入	定田	コマ
同	中、同 二ノ一八	3-1756	勝	利山	タケ
同	中、同 三ノ二八	3-2652	梅	菊前	川ウ
同	中、榎町二ノ三八	3-0024	さ	か	キネ
同	中、同 二ノ四三	3-3016	一	梅	金田
同	中、共進町二ノ五二	3-2815	金	時	福島
同	中、同 三ノ六六	3-5993	み	ざ	飯塚
同	中、同 三ノ七六	3-2487	加	古	青木
同	中、同 三ノ七八	3-3267	ノ	ン	島田
同	中、同 三ノ七八	3-2391	蔭	田	原田
同	中、井土ヶ谷町一一一	3-3283	井土ヶ谷園	熊倉	ソメ

待	中、千代崎町二ノ四八		は	つ	ね	向後	ト	メ
同	中、本牧町一一七五		は	つ	ね	安齋	静	雄
同	中、同 二六四七	2-4446	は	つ	ね	田中	ソ	ノ
同	中、北方町七九八		新	福	古	澤	ヨ	シ
同	中、花咲町四ノ一二三	3-3776	新	福	古	澤	ヨ	シ
同	中、久保町四八九		三	笠	山	崎	八	五
同	中、同 五一七	3-2539	清	月	池	本	ス	エ
同	中、同 五二五		松	月	長	谷	川	ユ
同	磯、磯子町一六八六	3-4425	松	月	關	田	ヨ	キ
同	磯、同 一六八六		喜	仙	村	瀬	き	さ
同	磯、同 一六八六		八	重	増	安	田	ア
同	磯、同 一六八六		八	重	増	安	田	ア
同	磯、同 一六八七	3-2337	磯	川	支	店	今	井
同	磯、同 一六八七	3-2041	み	ど	り	川	石	川
同	磯、同 一六八七		小	ゑ	ん	廣	瀬	く
同	磯、同 一六八七		合資會社昭の家	渡	邊	は	な	な



(4) 貸席 (5) 貸船

四〇〇

(4) 貸 席

營業品目	營業種目	營業所	電話番號	商號又ハ屋號	營業主又ハ代表者氏名
貸 席		中、羽衣町二ノ四一	3-3743	幸友俱樂部	川 尻 春 吉
同		中、長者町六ノ九三	3-0198	新壽俱樂部	澤 野 み ね
同		中、戸部町五ノ二〇一	3-3253	戸部俱樂部	田 島 石 五 郎
人力車、貸席		鶴、鶴見町五五三	鶴 三九		松 永 惣 吉

(5) 貸 舟

營業品目	營業種目	營業所	電話番號	商號又ハ屋號	營業主又ハ代表者氏名
貨 船		鶴、生麥町五九〇			川 端 伊 三 郎
貨 船		神、棉花町一ノ二	2-5346	犬飼造船所	犬 飼 梅 次 郎

二十類、料理、飲食店

割烹 千登世

横濱市中區住吉町六丁目七十六番地

電話長者町 3

四一〇  
九三〇  
一九二  
八〇一

# 割烹御料理 八百政

中區相生町三丁目

電話長者町 ③

三三三〇  
九九二一  
五一五二  
五六二〇九

## (1) 日本料理

營業品目	營業種目	營業所	電話番號	商號又ハ屋號	營業主又ハ代表者氏名
日本料理	—	鶴、鶴見町八七九	鶴一六一二	壱	熊澤英雄
小料理蒲燒	—	鶴、同 二四三	鶴一八二二	—	市橋政治郎
小料理	—	鶴、同 一〇〇三	—	—	木下喜八
日本料理	—	鶴、同 一〇四三	—	—	田中ナカ
同	—	鶴、同 一四一四	鶴一四二四	—	守田保之助
同	—	鶴、同 一四一七	鶴一七八	—	小川敏郎
同	—	鶴、同 一四二二	—	—	岩村碩堅
酒場	—	鶴、同 一四八六	鶴一三七五	—	小野初太郎
日本料理	—	鶴、潮田町一七三〇	—	—	青木勘次郎
精進揚	—	鶴、同 二〇七八	—	—	丹羽ふ久
日本料理	—	鶴、同 二二九一	—	—	小柳定五郎
小料理	—	鶴、同 二三七〇	—	—	高木友吉
同	—	—	—	—	—

(1) 日本料理

四〇一



營業品目

營業種目

營業所

電話番號

商號又ハ屋號

營業主マ代表者氏名

相模屋デパートメントストア食堂經營	中、伊勢佐木町五ノ三六	3-1-1575	合資相模商會	加藤恭次郎
酒及料理	中、羽衣町三ノ五六	3-1-0802	梅	大西邦彦
日本料理	中、蓬萊町二ノ五八	3-1-2782	琴富喜	飯田ハツ
同	中、長者町六ノ九五	3-1-5569	鳥	土方永一郎
同	中、同 六ノ一〇〇	—	みさほ	駒崎みさを
同	中、曙町三ノ三三	—	ふじ	小川豊吉
仕出し	中、彌生町一ノ一四	3-1-3501	笑	福田トキ
同	中、眞金町二ノ二一	—	よし	須藤保二
日本料理	中、永樂町二ノ一九	3-1-1508	い	鈴木二郎
會席料理	中、末廣町一ノ五	3-1-2698	か	南屋外右衛門
日本料理	中、同 三ノ二三	3-1-0891-2326 3-1-2999	かね	鎌田久藏
小料理、西洋料理	中、共進町三ノ七七	3-1-3134	比	橋本シゲ
日本料理	中、通町二ノ三九	—	月	瀧井ツヤ
同	中、弘明寺町二三四	3-1-1759	一	野中幸吉
同	中、中里町三五五	3-1-1454	中里温泉中里館	野口ヨシ

日本料理

|

中、櫻木町七ノ四二

3-1-3841

福本料理店

原島又之助

同

|

中、藤棚町一〇三

3-1-4549

浮月樓

三浦良次郎

同

|

中、戸部町五ノ一八四

3-1-2075

喜代幸

市川喜十郎

同

|

中、花咲町五ノ一三二

3-1-2053

はもや

石原金作

飲食店

|

中、中村町一二五一

—

飯田屋

小川兼松

日本料理

|

磯、瀧頭町八九

3-1-3648

深川

小島ラク

同

|

磯、磯子町一六六六

3-1-5399

翁園

高澤クニ

割烹旅館

|

磯、同 一六六六

3-1-2704

磯子園

玉井得衛

仕出し

|

磯、同 一六八七

3-1-1910

魚子園

内藤丑太郎

日本料理

|

磯、森町六一八

3-1-3327

げんき

大須賀リエ

日本料理、旅館

|

磯、同 一九八四

3-1-3705

笑福亭

柴田恒夫

日本料理

|

磯、同 二〇〇二

3-1-5868

田舎家

新井コウ

(2) 西洋料理、カフェー

営業品目	営業種目	営業所	電話番号	商號又ハ屋號	營業主又ハ代表者氏名
西洋料理、支那料理		神、神奈川通七ノ二六九		根岸家	岩崎玄
西洋料理		神、東神奈川町二一	二〇九四九	大和軒	鈴木サク
同		神、横濱驛構内	二一三四六二	河村屋	渡井政次
同		中、海岸通一ノ一 貿易協會内	二一四六五	オリエンタル レストラン	石澤淺吉
同		中、同 四ノ二三		カフェーサヌキ	江原畑照惠
料理、酒類、煙草		中、新港税關構内 棧橋上屋	二〇九九七	棧橋食堂	森清治
西洋料理		中、相生町一ノ一	三二九三〇	梅香亭	棚橋清吾
同		中、同 三(東京日日新聞社内)		東日食堂	鈴木チヨ
西洋料理、食堂		中、同 四ノ六八 松屋ビルテング	三三〇八〇	さくらやま ホテル食堂	安根高治
西洋料理		中、住吉町五ノ六五	三〇七五五	新盛軒	永岡長吉
同		中、常盤町五ノ六六		カフエ マフエ ネキン	關屋芳次郎
西洋料理、菓子、煙草		中、尾上町四ノ四九		富士家食堂	後藤千代野

西洋料理		中、尾上町四ノ六〇	三五四四五	カフェーピワコ	佐橋松太郎
同		中、眞砂町一ノ六	三三八九七	眞砂亭	中島清藏
同		中、吉田町六	三二七三五	玉川	小澤健之助
西洋料理、洋酒、喫茶		中、伊勢佐木町二ノ四〇		アムステルダム	岡田由雄
西洋料理、カフェー		中、同 一(イセビル)	三一五一七二	イセビル食堂	上保定吉
西洋料理		中、同 一ノ二九	三一四二二〇	曙	仲手川利助
同		中、同 一ノ一九	三一七〇七	地球バー	西堀民惠
同		中、同 一ノ二七		ハルビン	坂上辰枝
和洋料理		中、同 二ノ三八	三一二〇五一	カフェー クロネコ	山崎巳之藏
西洋料理		中、同 二ノ四二		サクラサロン	船木銀藏
同		中、同 二ノ七六		本郷バー	青木恒吉
同		中、同 三ノ九九		キャブテン	岩崎辰雄
西洋料理、カフェー		中、同 三ノ一〇三		ゴールデン ハーバー	荒川賢三九
西洋料理		中、同 三ノ一〇七		サクラギ軒	山崎只吉
同		中、同 三ノ一〇七		太平洋	伊藤キヨ
同		中、同 三ノ一〇七		ベニス	松本藤太郎

營業品目	營業種目	營業所	電話番号	商號又ハ屋號	營業主々代表者氏名
西洋料理		中、蓬萊町一ノ二	3-12205	蓬萊亭	藤平米吉
チャップ料理		中、同 二ノ六二	3-14067	萬國チャップ	湯毛友吉
洋食		中、同 三ノ一〇四			高田福吉
カフェー、西洋料理		中、彌生町二ノ一七	3-13179	カフェーキリン	高橋竹次
西洋料理		中、同 二三四		春野	春野寅吉
同		中、曙町一ノ一	3-15359	キリンサロン	青木標一
同		中、同 一ノ一		ゴンドラア	石坂惣吉
同		中、同 一ノ一		ナシヨナル	和田道盛
カフェー		中、同 一ノ四	3-12532	アジア	丸上唯正
カフェー、西洋料理		中、同 二ノ一三	3-10813	カフェー	大石ス
和洋飲食物カフェー		中、同 二ノ二七	3-13087	カフェー	西尾正吉
西洋料理、カフェー		中、同 二ノ二七		富屋カフェー	平野キタ
西洋料理		中、末廣町一ノ一二		ヤシマ	鈴木榮子
同		中、同 三ノ八〇	3-14254	カフェー	阿達豊作
同		中、同 三ノ九三	3-13503	カフェー	石井イト

西洋料理		中、長者町六ノ八八	3-10739	日本亭	西村鍊吉
同		中、同 六ノ一〇二		石川亭	石川政藏
西洋料理、カフェー		中、眞金町二ノ一二		カフェー	徳永徳松
洋食、洋酒		中、同 二ノ二一	3-10630	カフェー	古屋梅與
西洋料理		中、同 二ノ二一		カフェー	安井貞次郎
同		中、同 二ノ二二		カフェー	渡邊福太郎
同		中、同 二ノ二二		カフェー	小澤虎藏
西洋料理、日本料理		中、長住町(横濱船渠株式会社内)		篠田食堂	篠田哲
西洋料理		中、櫻木町三ノ一二			中村シゲ
同		中、戸部町四ノ一〇		壽	伊郷正利
同		中、同 七ノ二四一	3-10081	新玉本店	伊藤傳吉
同		中、山下町一四四		桃園	劉心如
同		中、同 一六八	3-11592	喜良久亭	岡部龜吉
同		中、山手町二六七			浮島席吉
西洋料理、支那料理		中、中村町六二五		さつまや	松本誠次郎
西洋料理、カフェー		中、北方町九三	2-14294	モンパ	岩崎惣一
西洋料理、支那料理		中、本牧町三ノ谷三三	2-12414	千代田三溪樓	田中武次郎

(3) 支那料理

營業品目	營業種目	營業所	電話番號	商號又ハ屋號	營業主ハ代表者氏名
支那料理		神、宮前町一ノ三三	2-11-10	末廣亭	村瀬金十郎
同		中、太田町一ノ一	2-1-529	品芳樓	劉 登 春
同		中、常盤町三ノ三七		幸亭本店	柳 原 千 ヨ
同		中、山下町一五一	2-1-2967	金陵酒家	麥 來 金
同		中、同 一〇二		新橋館	曾 麟 傑
同		中、同 一四五	2-1-844	安樂園	羅 孝 明
同		中、同 一四八	2-1-2479	成昌樓	李 英 乾
同		中、同 一五〇	2-1-2425	聘珍樓	鮑 莊 昭
同		中、吉田町五七	3-1-4182	味也好食堂	陳 麗 安
支那料理、飲料水		中、羽衣町二ノ二三	3-1-5891	清廣亭	米 山 廣 正
支那料理		中、伊勢佐木町一ノ五	3-1-2363	博雅亭	鮑 博 公
同		中、同 一ノ一一	3-1-357	永樂軒	溫 作 林

支那料理		中、伊勢佐木町二ノ五	3-1-627	日清樓	吉 澤 は つ
同		中、同 三ノ二四	3-1-3580	博雅食堂	鮑 政
同		中、同 三ノ二四	3-1-2818	發來亭	趙 香 發
支那蕎麥		中、同 六ノ二四		富貴亭	宮 里 富 治
同		中、曙町二ノ一七	3-1-948	中島屋食堂	中 島 嘉 十 郎
支那料理		中、真金町二ノ一八		得月樓	井 上 錄 吉
支那蕎麥		中、末廣町二ノ四四			片 岡 千 力
支那料理、西洋料理		中、西前町三ノ四九		日本亭	横 田 一 郎
支那料理		磯、磯子町一六八七		中國樓	曾 子 乙



(4) 蕎麥

營業品目	營業種目	營業所	電話番号	商號又ハ屋號	營業主 <sup>ノ</sup> 代表者氏名
蕎麥	麥	鶴、生麥町四六二	—	池谷商店	池谷延秋
生蕎麥	麥	神、子安町一四四六	—	濱名屋	外山林藏
同	同	神、同 二九六七	二一五六七三	飯田屋	金子よね
同	同	神、同 三一二五	二一五〇四三	長久庵	横山由太郎
同	同	神、神奈川通三ノ五九	—	菊屋	窪田直太郎
同	同	神、同 二ノ三四	—	森屋	窪田直太郎
蕎麥	麥	神、同 四ノ三三	二一四二〇七	小粥屋	森兵藏
生蕎麥	麥	神、同 六ノ三三	二一四二五七	江戸家	小粥和作
同	同	神、同 七ノ三三	二一三五九七	竹又	加藤アキ
蕎麥、和料理	麥	神、富家町三六ノ一	—	合名 矢澤商店	見留はつ
生蕎麥	麥	神、東神奈川町一三	—	菊屋	矢澤藤吉
蕎麥	麥	神、西神奈川町一ノ二	二一四四六六	竹和	窪田久雄

生蕎麥	麥	神、青木通四二	二一三〇九一	更科	栃堀多重
同	同	神、同 四七	—	東屋	芝崎誠太郎
蕎麥、壽司	麥	神、同 五五	二一三四〇七	田中屋	田島トク
生蕎麥	麥	神、榮町一ノ三	二一〇一八四	竹長	津田長太郎
同	同	神、反町二三	—	金盛庵	金子伊兵衛
同	同	神、廣齋太田町二五	二一四六二二	小志満屋商店	野村鹿三郎
蕎麥、壽司、井類	麥	神、鶴屋町三ノ四八	二一三二一九	田中屋	田島多三郎
生蕎麥	麥	神、淺間町三五	三一四七二二	角屋	藤江新藏
同	同	神、同 六四五	三一三八八九	長壽庵本店	後上常吉
同	同	神、岡野町七	三一二六一四	濱名屋	相澤樹吉
同	同	中、北仲通四ノ四九	二一一〇五	梅園さそば店	石川精一
同	同	中、南仲通四ノ四九	二一〇六三八	西の屋	由波忍
同	同	中、日本大通四九	二一二三四四	越後屋	金丸芳次郎
同	同	中、太田町一ノ五	二一二〇五一	中村屋	青木宏一
蕎麥、壽司	麥	中、住吉町五ノ五九	三一四九五五	田中屋	田中市太郎
蕎麥	麥	中、相生町五ノ六一	三一四九五三	田中屋	青木竹次郎

營業品目

營業種目

營業所

電話番號

商號又ハ屋號

營業主又ハ代表者氏名

蕎麥	同	中、相生町五ノ九七	3-4404	松	廼	家	黒澤儀作
同	同	中、尾上町六ノ八二		さくら	ら	や	春日井藤次郎
生蕎麥	蕎麥	中、伊勢佐木町一ノ五	3-0899	東京	庵	押本	増次郎
同	同	中、同	2-08	中	村	屋	菊島ろく
同	同	中、同	3-101	つ	た	や	加藤高子
蕎麥	蕎麥	中、同	4-020	中	村	屋	田尻嘉市
同	同	中、同	4-033	中	屋	坂部	正一郎
生蕎麥	蕎麥	中、紅梅町二ノ三三	3-3190	丈	清	村	上いと
同	同	中、羽衣町一ノ二二	3-3735	伊	勢	屋	小川ハナ
同	同	中、不老町一ノ二九	3-0356	柏	屋	新	井アサ
同	同	中、扇町二ノ五八		松	田	庵	中川又五郎
同	同	中、松影町一ノ三一	3-3989	上	屋	鈴木	清三郎
同	同	中、壽町二ノ八四		萬	盛	西	野武雄
同	同	中、山田町二ノ二四	3-3489	天	吉	川	崎正巳
麵類	類	中、富士見町二ノ一〇	3-3126	江	清	桑	原音藏

生蕎麥	蕎麥	中、山下町一三六	2-3508	末	廣	有	本廣作
蕎麥、天ぶら	蕎麥	中、元町一ノ二六	2-3599	な	か	や	小濱鐵平
生蕎麥	蕎麥	中、同	5-181	田	中	屋	田島直吉
蕎麥、壽司、日本料理	蕎麥	中、石川仲町三ノ六七	2-4353	梅	月	相	場寛二
生蕎麥、壽司	蕎麥	中、山元町一ノ九	2-1297	萬	盛	式	井清三郎
生蕎麥	蕎麥	中、中村町六二五	3-1537	か	さ	重	尾形忠五郎
同	同	中、同	7-51	小	志	ま	や小島準二
同	同	中、同	1-071	小	島	屋	伴野松三郎
蕎麥、天ごん、親子丼	蕎麥	中、夢田町一ノ三五	2-1538	松	久	松	下由郎
生蕎麥	蕎麥	中、千代崎町一ノ一	2-1369	萬	盛	西	野一郎
蕎麥、壽司	蕎麥	中、本牧町壱二五二	2-1328	更	科	原	田辰五郎
蕎麥、天井、親子丼	蕎麥	中、同	1-521	お	が	だ	小形萬吉
蕎麥	蕎麥	中、同	2-627	玉	家	奥	津晴景
蕎麥、壽司	蕎麥	磯、西根岸町三九一	2-0419	村	田	屋	池上銀八
蕎麥	蕎麥	中、戸部町三ノ九六		田	中	屋	饗場安吉
蕎麥、壽司、料理	蕎麥	中、同	6-210	風	月	川	崎ナツ

(4) 蕎麥

營業品目	營業種目	營業所	電話番号	商號又ハ屋號	營業主代表者氏名
生蕎麥	—	中戸部町七ノ二一八	3-1-299	尾張屋	祖父江伊三郎
蕎麥、天ぷら、親子井司	—	中、同 七ノ二二〇	—	小川谷	小川 潔
蕎麥、天、どん	—	中、花咲町一ノ二	—	北海屋	前田芳太郎
蕎麥、天井、親子井	—	中、同 二ノ六一	3-1-332	みね本	八角 昇一
同	—	中、同 五ノ一三六	3-1-233	田中屋	櫻場 謙一
蕎麥	—	中、野毛町二ノ八一	3-1-090	田中屋	田中 孝久
同	—	中、同 三ノ一三五	3-1-095	中屋	小濱 泰次郎
生蕎麥	—	中、藤棚町九四	3-1-557	甲子蕎麥店	水谷 久吉
蕎麥	—	保、天王町三九七	3-1-508	角鈴號	鈴木 兼吉
生蕎麥	—	磯、磯子町一六八七	3-1-358	藪喜久	及川 喜久次

(5) 喫茶

營業品目	營業種目	營業所	電話番号	商號又ハ屋號	營業主代表者氏名
ミルクホール	—	中、本町四ノ三五	2-1-209	新生舎	森 ツタ
喫茶	—	中、住吉町一ノ三	—	東軒	石神 幸治郎
パン、喫茶	—	中、伊勢佐木町一ノ一	—	ナカガワ	中川 喜一郎
洋菓子、喫茶、洋食	—	中、同 一ノ三三	3-1-379	合名會社不二家	藤井 林右衛門
御膳しるこ	—	中、末廣町二ノ三四	3-1-094	吉の谷	吉野 安五郎
喫茶	—	中、元町三ノ一二四	2-1-084	富久家洋菓子店	神廣 傳之助
酒場、ダンスホール	—	中、同 三ノ一二五	2-1-517	パツハロー	寺田 アキ

(5) 喫茶

(6) 牛肉料理

營業品目	營業種目	營業所	電話番号	商號又ハ屋號	營業主 <sup>ス</sup> 代表者氏名
牛鳥肉料理	賣	中、北仲通三ノ三六	2-1570	駿河屋	長谷川なを
牛肉料理、食肉	賣	中、尾上町五ノ七三	3-2723 3-5244	竹うち牛肉店	竹内重吉
牛鍋	賣	中、伊勢佐木町三ノ五	3-2180	上總屋	坂口コマ
牛鍋料理	賣	中、同 六ノ二四三	—	愛濱	菅沼マス
牛鍋料理	賣	中、曙町一ノ一	3-5510	合資會社成田屋	關口貴之助
同	賣	中、同 一ノ三	—	—	石川佐重
同	賣	中、同 一ノ三	3-0740	—	石井佐次
同	賣	中、同 二ノ一七	3-0455	—	荒井登良吉
牛肉鍋料理西洋料理	賣	中、末吉町一ノ一五	3-3341	太田なわのれん	高橋竹松

(7) 蒲焼、鳥料理

營業品目	營業種目	營業所	電話番号	商號又ハ屋號	營業主 <sup>ス</sup> 代表者氏名
蒲焼、鳥料理	賣	神、青木通六一	2-14279	かやかま	福島源次郎
蒲焼、牛鳥料理	賣	神、反町一四	2-0520	菊定	川崎市之助
蒲焼、鳥料理	賣	中、尾上町五ノ六二	3-1647	川松	坂井彌兵衛
鳥料理	賣	中、常盤町六ノ八〇	3-4525	嘉根古	菊地安太郎
鰻、鳥料理	賣	中、住吉町五ノ五七	3-0092 3-0572	わかかな	橋本吉藏
蒲焼	賣	中、相生町一ノ二五	3-5159	かやぎ家	藤井鐵五郎
うなぎ、井	賣	中、太田町五ノ六三	—	江戸徳家	山田幸助
うなぎ、蒲焼	賣	中、伊勢佐木町七ノ二五	3-3140	大和屋	森川水雄
蒲焼、鰻、柳川料理	賣	中、本牧町二五〇〇	2-3687	中乃家	中野マツ
蒲焼、食堂、日本料理	賣	中、長者町六ノ九〇	3-0794	いづ善食堂	泉ウメ
鰻蒲焼、鳥料理	賣	中、曙町二ノ一五	3-5391	江戸貞武	藤長助
蒲焼	賣	中、永楽町一ノ八	—	美づくま	吉岡磯次郎

⑦ 蒲焼、鳥料理

⑦ 蒲焼、鳥料理

營業品目	營業種目	營業所	電話番号	商號又ハ屋號	營業主ハ代表者氏名
蒲焼、鳥料理、食堂	—	中、末廣町一ノ一四	3—1—103	八十八	荒井ヨネ
料理、蒲焼、スツボン	—	中、宮崎町三二	3—1—982 1—7—15	小川家	小川定吉

(8) 壽司、天ぷら、おでん

營業品目	營業種目	營業所	電話番号	商號又ハ屋號	營業主ハ代表者氏名
御料理、壽司、天ぷら	—	神、濱町一、一五 神、青木通五一	2—1—471 2—1—473	魚為	山本為吉
日本料理、壽司	—	神、幸ヶ谷三九	—	土橋壽司	小早川啓次郎
天ぷら	—	神、榮町二ノ一五	2—1—4103	天榮	秋山衡二
天ぷら、料理	—	中、太田町四ノ四四	2—1—0438	樹金	齋藤巳之吉
壽司	—	中、住吉町五ノ六四	3—1—5145	繁乃鮨	秋谷豊三郎
天ぷら、蕎麥	—	中、尾上町二ノ一九	3—1—5173	笠重本店	城藤龜太郎
酒類、バー、おでん	—	中、港町四ノ一五	—	百万石	石田富士義
稻荷壽司	—	中、尾上町五ノ六二	3—1—3782	泉平	松本庄造
おでん、和料理	—	中、吉田町四	3—1—4717	野毛おでん	葉山都彌
天ぷら	—	中、同 二八	3—1—0334	中清支店	山中シン
おでん、酒	—	中、同 三六	3—1—3325	美乃家	飯塚藤次郎
おでん	—	中、同 三六	3—1—3708	大入	三上サキ

(8) 壽司、天ぷら、おでん

⑧ 壽司、天ぷら、おでん

營業品目	營業種目	營業所	電話番号	商號又ハ屋號	營業主又ハ代表者氏名
壽司	—	中、伊勢佐木町一ノ一	3-13658	新壽司	並木初太郎
同	—	中、同 二ノ七	—	みさごすし	澤瀬鶴三郎
天ぷら、蕎麥	—	中、同 二ノ七	—	更科	池田國男
同	—	中、同 四ノ二四	3-14285	天吉	原源藏
同	—	中、長者町六ノ九三	—	天善	田邊信吉
壽司	—	中、同 六ノ一〇五	—	山傳まぐろ壽し	高岡トモ
壽司、美津豆	—	中、同 七ノ一七	—	だるま	海野新作
仕出し、壽司	—	中、永樂町一ノ八	3-13895	壽司文	石田惣三郎
天ぷら	—	中、末廣町二ノ九四	—	村田家	藤澤三作
天ぷら、日本料理	—	中、同 三ノ四五	—	吉野家	久保庄次郎
天ぷら	—	中、戸部町七ノ二三七	—	勢川	關太助
壽司、蒲焼、仕出し	—	中、元町二ノ九三	2-12301	鮭	田邊彦太郎
壽司	—	中、石川町二ノ九	2-1252	竹之壽司	國友孝之助
料理、壽司	—	中、本牧町二六四〇	2-13218	金鮭本店	山下部勇藏
料理、蒲焼、壽司	—	保、天王町六	3-14807	—	山本金太郎

(9) 辨當、食堂

營業品目	營業種目	營業所	電話番号	商號又ハ屋號	營業主又ハ代表者氏名
辨當、すし、サンドウ井ツチ、シウマイ	製造小賣	神、平沼町一ノ二四	3-12957	合名會社崎陽軒	野並茂吉
辨當	—	中、元濱町四ノ二七	2-11029	うなぎ食堂	石毛忠平
辨當、食堂	—	中、同 四ノ三五	—	上總屋	播摩ルイ
同	—	中、同 四ノ三六	—	小川屋食堂	小川トメ
同	—	中、海岸通三ノ一二	2-14913	佐野食堂	石田嘉太郎
同	—	中、北仲通一ノ四	2-14713	伊勢屋	山中權四郎
めし	—	中、同 三ノ三一	2-1813	江戸藤	田中喜一郎
飲食店	—	中、南仲通五ノ五七	2-13556	辨松	石原薫男
三食辨當	—	中、太田町一ノ一	3-12673	いけだや	池田靜太郎
辨當仕出し	—	中、同 一ノ一二	2-15715	魚	本間松五郎
同	—	中、日本大通五九	2-10828	魚	藤土屋麟之助
同	—	中、太田町二ノ二一	2-11817	魚	時磯部時之助
辨當	—	中、相生町一ノ七	3-13927	魚	—

(9) 辨當、食堂

營業品目	營業種目	營業所	電話番號	商號又ハ屋號	營業主又ハ代表者氏名
辨當仕出し		中、住吉町二ノ二一	3-0780	べん強	渡邊幸作
同		中、福富町東通二		魚	鈴木フク
辨當、食堂		中、同 二三		富文化の家	柴田きぬ
食堂		中、吉濱町一五(海員液濟會内)		昭本	昭本一雄
三食辨當、仕出し		中、花咲町一ノ八	3-1425	伊勢屋食堂	山中ユキ
辨當、仕出し		中、同 二ノ六三	3-1930	樹友	渡邊留五郎
口本料理					

廿一類、雜

(1) 雜

營業品目	營業種目	營業所	電話番號	商號又ハ屋號	營業主 <sup>メ</sup> 代表者氏名
教育的施設、遊園地	—	鶴、鶴見町三八	鶴 一 七八 2—三〇九四	花園	平岡廣高
死體燒却	—	神、神奈川通九ノ三三六	—	日本清淨株式會社	川本清三郎
旅行案内業	—	中、山下町一〇	2—三四七七	株式會社 トーマス クツク、エンドソン	ダブリユー、イ ウキリヤムス
ボロ、屑物	屋	中、黄金町四ノ三七	3—一五九五	内山商店	内山新作
製紙原料	卸	中、花ノ木町三ノ四八	3—四四五五	合資會社 笠原商店	笠原平八
測量	—	中、高根町四ノ二三	3—三四七八 二五六〇	測量工業社	森廣滿太郎
火葬場及墓地管理	—	中、中村町一四一六	—	聖華合資會社	鈴木常次郎

横濱市商工案内終

(1) 雜



附

錄

附 錄

官 公 署

名	稱	電話番號	所 在 地
神 奈 川 縣 廳		2-11-335	中、日本大通一
神 奈 川 縣 測 候 所		2-12-329	中、山手町九九
神 奈 川 縣 度 量 衡 檢 定 所		2-11-135	神奈川縣廳內
神 奈 川 縣 穀 物 檢 查 所		2-11-135	同
神 奈 川 縣 種 畜 場		3-12-099	保、保土ヶ谷町五二
神 奈 川 縣 工 業 試 驗 場		2-11-067	神、龜住町一
神 奈 川 縣 海 外 渡 航 者 檢 查 所		2-12-067	中、櫻木町二ノ二
神 奈 川 縣 巡 査 教 習 所		2-13-006	中、中村町一〇三〇
神 奈 川 縣 第 一 衛 生 試 驗 場		2-15-020	神奈川縣廳內
神 奈 川 縣 第 二 衛 生 試 驗 場		2-17-040	中、中村町
神 奈 川 縣 第 一 消 毒 所		2-10-080	中、中村町
橫 濱 地 方 裁 判 所		2-10-146 2-14-447	中、日本大通九

(附錄) 官 公 署

名	稱	電話番號	所 在 地
橫 濱 地 方 裁 判 所 檢 事 局		2-10-501	中、日本大通九
橫 濱 區 裁 判 所		2-10-146 2-14-447	同
橫 濱 區 裁 判 所 檢 事 局		2-10-146 2-14-447	同
橫 濱 供 託 局		2-10-098	中、新港町
橫 濱 稅 關		2-10-098	中、新港町
生 絲 檢 査 所		2-11-331	中、北仲通五ノ五七
內 務 省 橫 濱 土 木 出 張 所		2-11-636	神、表高島町
燈 臺 局		2-14-325	中、北仲通六ノ六四
加 賀 町 警 察 署		2-10-723	中、山下町二〇三
山 手 警 察 署		2-10-721	中、木牧町一五一四
磯 子 警 察 署		2-12-442	磯、磯子町二三
壽 警 察 署		2-10-049	中、吉野町五ノ二六

名	稱	電話番號	所在地
伊勢佐木	警察署	3-10035	中、長者町五ノ五三
戸部	警察署	3-12480	中、石崎町二ノ三九
神奈川	警察署	2-12124	神、神奈川通二ノ二四
横濱水上	警察署	2-10726	中、海岸通一ノ一
保土ヶ谷	警察署	3-11666	保、帷子町三二七五
鶴見	警察署	鶴見 一、二八	鶴見町
大岡	警察署	3-12468	中、大岡町一八四
横濱憲兵	隊	3-1060	中、宮川町三ノ七〇
横濱憲兵	分隊	3-12122	同
横濱稅務	署	3-14277	中、野毛町三ノ二〇
營繕管財局	横濱出張所	2-10202	横濱稅關構内
東京逓信局	海事部	2-10272	中、海岸通一ノ一
横濱地方	出張所	3-14900	中、花咲町六ノ四三
絹業	試験所	2-10780	神、澤渡四
横濱輸出	絹織物検査所	2-10244 3-13366	中、山下町二二四

名	稱	電話番號	所在地
横濱	刑務所	3-1034	中、笹下町
横濱	郵便局	2-11300	中、横濱公園内
横濱中央	電話局	2-1500	中、日本大通一二
神奈川	郵便局	2-4211	神、宮前町
横濱長者町	郵便局	3-1606	中、長者町五
横濱櫻木	郵便局	2-15612	中、櫻木町一
横濱驛前	郵便局	2-15613	神、高島町
保土ヶ谷	郵便局	3-15050	保、帷子町三二五二
鶴見	郵便局	鶴見 一〇〇	鶴見町
横濱	郵便局	2-13489	神、高島町六
高島	郵便局	2-13910	神、高島町
東横濱	郵便局	2-15017	中、櫻木町一ノ一
東神奈川	郵便局	2-15801	神、東神奈川町
鶴見	郵便局	鶴見 一、二七	鶴見町
保土ヶ谷	郵便局	3-15070	保、岩間上町

東高島	菊名	小机	横濱高等工業學校	横濱高等商業學校	横濱商業專門學校	神奈川消防署	北方消防署	中村町消防署	西戸部消防署	山下町消防署	横濱市役所	横濱市土木局	横濱市水道局	横濱市瓦斯局	横濱市電氣局
2-13110	2-1	小机 1	3-12350	3-1700	3-10673	2-10240	2-12950	2-14008	3-12600	2-12426	3-15031 5-1311	2-17366	2-12631	2-15231	3-13331
神、砲臺跡	神、菊名町	神、小机町	中、大岡町	中、南太田町	中、南太田町	神、神奈川町二ノ三五	中、本牧町七七八	中、中村町八九〇	中、石崎町二ノ四一	中、日本大通一三	中、港町一ノ一	中、山下二二三	中、山下町二一一	中、山下町五一	磯、瀧頭町上江二〇五

横濱市十全醫院	3-10018	中、浦舟町四ノ五七
横濱市萬治病院	3-10151	磯、瀧頭町字扇谷四九〇
横濱市療養院	3-12840	保、岩間上町二七一
横濱市消毒所及隔離所	3-12650	磯、瀧頭町扇谷
横濱市墓地火葬場	3-11890	中、久保町大谷
横濱市塵芥處理所	3-12502	磯、瀧頭町地先
横濱市圖書館	3-14283	中、野毛町四ノ二六八
横濱市震災記念館	3-1760	中、西戸部町境久保
横濱市中央卸賣市場	2-12074	神、山内町
横濱市救護所	3-12828	中、南太田町霞耕地
横濱市第一隣保館	3-13300	中、南太田町富士見
横濱市第二隣保館	2-15764	中、耕田九四八
横濱市第三隣保館	3-13729	神、中村町中居三三四
横濱市第四隣保館	2-14763	神、淺間町鹿島六二
横濱市中央職業紹介所	2-12202	中、櫻木町二ノ二
横濱市神奈川職業紹介所	2-13120	神、青木通五六

名	稱	電話番号	所在地
横濱市西戸部職業紹介所		3-12908	中、藤棚町三
横濱市富士見町職業紹介所		3-13404	中、富士見町一ノ三
鶴見職業紹介所		鶴見	鶴、潮田町向原
横濱市保土ヶ谷職業紹介所		3-12675	保、天王町二二〇
横濱市中央授産所		2-1714	中、櫻木町一ノ一
開港記念横濱會館		2-15521	中、本町一ノ六
神奈川會館		2-15555	神、青木通六二
鶴見區役所		鶴見 六八一	鶴、鶴見町
神奈川區役所		2-13124	神、青木通五七
中區役所		3-15031	中、港町一ノ一
保土ヶ谷區役所		3-13011	保、岩間下町三七〇
磯子區役所		3-12056	磯、磯子町禪馬三三

### 各國領事館

名	稱	電話番号	所在地
亞爾然丁共和國領事館		2-12531	中、本町二ノ二二
白耳義國領事館		2-10837	中、日本大通三六
ボリヅイア共和國領事館		2-10428	中、辨天通一ノ八
伯刺西爾合衆國領事館		2-1303	中、山下町八六
智利共和國總領事館		2-1078	中、山下町八二
中華民國總領事館		2-1270	中、山下町一五三
コロンビヤ共和國總領事館		2-10979	中、山下町八二
チエッコ、スロバキア共和國總領事館		2-10441	中、山下町九二
佛蘭西共和國領事館		2-13480	中、山手町一八五
大不列顛國總領事館		2-10423	中、山下町一七二
獨逸共和國領事館		2-1454	中、山下町二五六
希臘國領事館		2-1794	中、山下町二三
ガテマラ共和國領事館		2-10428	中、辨天通一ノ八

名 稱 電話番号 所在地

ホンデユラス共和國領事館		3-16420	中、吉田町都南ビル
伊太利國領事館		2-10348	中、山手町三二
墨西哥合衆國總領事館		2-11210	中、山下町七
和蘭國領事館		2-1615	中、山下町二五
諾威國領事館		2-10015	中、山下町七五
秘露共和國領事館		2-14411	中、山手町一九
瑞典國領事館		2-10348	中、山下町三五
土耳其共和國領事館		2-14431	中、辨天通三ノ四九
亞米利加合衆國領事館		2-12600	中、山下町六
ウルグアイ共和國領事館		2-13831	中、海岸通三ノ九
西班牙國副領事館		2-10211	中、山下町七四
丁抹國領事館		2-12337	中、山下町八
巴奈馬共和國領事館		1	中、山下町七四
芬蘭國領事館		2-10331	中、山下町一九九

### 横濱市組合一覽

#### 一、同業組合 (重要物産同業組合法ニ據ル)

名	事務所	電話	地	區	設置認可年月日	組長	員數
横濱海産乾物罐詰貿易商同業組合	中區北仲通二ノ一七	二二八〇五	横濱市		明治三一、五、二	加藤郁二	三六
横濱綿布貿易同業組合	中區大田町一ノ九	一一二五四	横濱市		同 三一、一〇、二	奥澤許四郎	七〇
横濱漆器同業組合	中區辨天通三ノ三六	二一七二三	横濱市及久良岐橋		同 三一、一、一八	熊谷幸助	一一〇
横濱蠶絲仲次商同業組合	中區南仲通三ノ二八	二〇八九二	横濱市		同 三一、三、二〇	齋藤市太郎	一九
横濱陶磁器商工同業組合	中區南太田町八七八	一〇四三五	横濱市及久良岐橋		同 三一、三、二九	田代敬二	三一
横濱紙業同業組合	中區戸部町三ノ九五	一一四七四	横濱市及久良岐橋		同 三一、四、二一	石原菊太郎	九八
横濱輸出絹物同業組合	中區日本大通一	二二八六八	横濱市		同 三一、四、二九	上甲信弘	三五七
横濱輸出真田同業組合	中區櫻木町一ノ一	三三〇一九	横濱市外二市一		同 三一、四、一九	伊澤德尾	二二
横濱輸出雜貨同業組合	中區日本大通一	二二八二八	横濱市及久良岐橋		同 三一、七、二一	中村楠太郎	六二
横濱金屬器商同業組合	中區日本大通一	二二八二八	横濱市及久良岐橋		同 三一、八、二九	野村洋三	一九
横濱輸出織物加工品同業組合	中區日本大通一	二二八二八	横濱市及久良岐橋		同 三一、二、七	川北福三郎	三八〇
横濱米穀商同業組合	中區蓬萊町三ノ七一	三〇一六二	横濱市		同 四〇、七、九	石川秋三郎	二七七

横濱砂糖商同業組合	中區花咲町一ノ八	三一二五〇	横濱市		明治四〇、一、二九	杉山謙造	二九
横濱材木商同業組合	中區黄金町三ノ三〇	三〇八九〇	横濱市		同 四一、二、九	小此木歌治	一八二
横濱食料鳥類商同業組合	中區野毛町三ノ二九	三一〇〇七	横濱市		同 四二、二、三	岡本龜次郎	八〇
神奈川縣石炭同業組合	中區花咲町一ノ一八	三一三三〇	神奈川縣		同 四二、九、三	奥村三樹之助	二四二
神奈川縣藥種賣藥同業組合	中區宮崎町二〇	三一三五三七	神奈川縣(愛甲津久井二郡ヲ除ク)		同 四三、九、二一	市倉佐次郎	二一五五
横濱薪炭商同業組合	中區蓬萊町三ノ一一五	三〇七六一	横濱市		同 四三、一〇、二三	大村平藏	一五六四
横濱化粧品卸商同業組合	中區富士見町一ノ五	三一五九九〇	横濱市		大正 元、九、四	霜田七郎	一一四
横濱酒類醬油味噌商同業組合	中區山田町二ノ一八	三一〇七三七	横濱市		同 四、一〇、二五	北見清吉	一四四八
横濱莫大小同業組合	中區相生町三ノ六三	三一四六〇五	神奈川縣		同 五、一、九	讓原萬太郎	三八
横濱米穀問屋同業組合	中區花咲町一ノ二三	三一三四六七	横濱市		同 七、二、二八	望月政春	五四
横濱包裝木箱同業組合	中區相生町二ノ五〇	三一〇五六八	横濱市		同 七、六、三一	渡邊與七	三〇
横濱清涼飲料水製造同業組合	中區白妙町一ノ三	三一三三〇	横濱市		昭和 二、四、五	瀬木磯吉	三六
横濱造船鐵工同業組合	神奈川區榮町二ノ二五	一一五六二	横濱市		同 四、三、二八	金坂金一郎	二〇〇
横濱食肉商同業組合	中區相生町五ノ九〇	二一三九一七	横濱市		同 四、五、七	竹内友三郎	二〇一
日本輸出絹同業組合聯合會	中區日本大通一	二二八六八	本士全國		明治二六、一〇、二三	松井文太郎	組合一九

計 組合 二六 聯合會 一

(附錄) 横濱市組合一覽

總人員 八、八六四

二、準則組合 (同業組合準則ニ據ル)

名	事務所	電話	地	區	設置認可年月日	組合長	員數
横濱時計商組合	中區伊勢木町五ノ一 二六(石田方)	3-1-1946	横濱市	鶴見區	明治一八、一、一	榑原定雄	一六六
横濱洋酒食料品商組合	中區大田町三ノ三七	2-1-0656	横濱市		同 二二、二〇、一五	山口八十八	三五
横濱銅鐵商組合	中區日本大通二四	2-1-0070	横濱市		同 二八、二〇、二五	田中岩吉	二一
横濱洗濯ドライクリーニング組合	中區山下町一九〇	1	横濱市		同 三一、七、五	坂田春吉	二一六
横濱印刷業組合	中區太田町四ノ五四	2-1-1857	横濱市		同 三二、五、八	大川重吉	四五
横濱煉瓦壁材セメント販賣業組合	磯子區西根岸町八七四 二二八四五	2-1-2845	横濱市		同 三二、六、二三	森卓三	四二
横濱料理業組合	中區住吉町六ノ七九	3-1-0021	横濱市		同 三四、二、二八	齋藤岩吉	三七
横濱鹽魚商組合	中區藤棚町八三	3-1-1657	横濱市		同 四二、二、一	畑川大作	一八三
神奈川縣食麵製造業組合	中區山下町一〇三 (小倉方)	2-1-4919	神奈川縣		同 四二、二、三〇	坂本寅次郎	五三
横濱牛乳販賣業組合	神奈川區飯田町二七	2-1-5112	横濱市		同 四三、二、二四	新藤善吉	一三
横濱寫真業組合	中區元町四ノ一七二	2-1-1582	横濱市		同 四三、二、九	大塚勝義	七三
横濱麵業組合	中區住吉町五ノ五九	3-1-4945	横濱市		大正元、九、四	田中市太郎	三三八
横濱市保土ヶ谷大工組合	保土ヶ谷區難子町三三六 呼出	3-1-3738	保土ヶ谷町		同 元、一〇、二	朝倉善吉	七五

横濱 鳶職組合	中區蓬萊町三ノ一〇七 呼出	3-1-4828	横濱市		大正元、一〇、二〇	川村彦右衛門	二〇二
横濱 植木業組合	神奈川區六角橋町八三	1	横濱市		同 元、一〇、二三	島村良助	一二七
横濱 自轉車業組合	中區住吉町一ノ一二	3-1-1918	横濱市		同 二、二、九	高木壽次	三一七
横濱 左官煉瓦請負業組合	中區福富町仲通五	3-1-2409	横濱市		同 三、七、二一	關口榮吉	一〇六
横濱 營利職業紹介業組合	中區羽衣町三ノ六六	3-1-1773	横濱市		同 三、七、二九	清水幸治郎	二六
横濱 製紙原料問屋組合	神奈川區御殿町一三	2-1-2201	横濱市		同 四、四、五	齋藤又助	九一
横濱 靴革商組合	中區吉野町五ノ二七	3-1-0137	横濱市		同 四、一、一	谷川宗太郎	一四五
横濱 建築請負業組合	中區不老町二ノ二五	3-1-2902	横濱市		同 四、一、二〇	太田治助	三〇八
横濱 古材木商組合	中區南太田町二五五	3-1-3609	横濱市		同 五、四、二七	枋谷長藏	三三
横濱 牛馬商組合	中區南太田町九三三	3-1-4392	横濱市		同 六、九、七	松田龜吉	八一
横濱 木型組合	神奈川區平沼町三ノ一 二八(山本方)	1	横濱市		同 八、九、一	中村嘉兵衛	一九
横濱 青果商組合	中區壽町四ノ一五三	1	横濱市		同 八、二、二三	石田徳松	五五〇
神奈川青物商組合	神奈川區東神奈川町五	1	青木町、淺間町		同 八、二、二七	椎橋源太郎	一七五
神奈川縣ペンキ塗請負業組合	中區福富町仲通一一	3-1-4421	神奈川縣		同 一〇、一、二八	杉野龜吉	一八二
横濱 提燈業組合	中區中島町二ノ三五	1	横濱市		同 一〇、六、三〇	金子竹次郎	八二
横濱 小麥粉商組合	中區吉田町七一	3-1-0178	横濱市		同 一〇、二、二八	清水四郎右衛門	六一

(附録) 横濱市組合一覽

名	稱	事務所	電話	地	區	設置認可年月日	組合長	員組合數
横濱	藝妓周旋業組合	中區磯町四ノ壱瀨尾方	3-12558	横濱市		大正二〇、二二、二三	河内五郎次	三九
横濱	瓦請負業組合	中區花咲町五ノ三	3-1683	横濱市		同一二、一、二三	石川金蔵	二五
横濱	曳船組合	中區住吉町六ノ六六	3-3288	横濱市		同一四、二、二二	濱田善吉	二九
横濱	漬物商組合	中區南吉田町二ノ三	3-2126	横濱市		同一四、二、二三	三木剛造	一四七
横濱	指物組合	中區白妙町一ノ一		横濱市		同一四、二、二七	鈴木繁松	四三
横濱	展物業組合	中區長者町九ノ二	3-1084	横濱市		同一四、二、二五	金子梅次郎	五四〇
横濱	西洋家具商組合	中區元町五ノ二〇一	2-1080	横濱市		同一四、二、二五	桑山清藏	二〇
神奈川	縣經師業組合	中區野毛町二ノ八五	3-1523	横濱市、川崎市、横須賀市、鎌倉市		同一四、六、二二	田中吉五郎	一三九
横濱	石材商組合	神奈川區東神奈川町三ノ四一	4-116	横濱市		同一四、六、二二	松本梅吉	二一
横濱	桶類製造販賣業組合	中區末吉町二ノ二六	3-1374	横濱市		同一四、六、二二	三谷銀太郎	八九
横濱	金物商組合	中區長者町三ノ三二	3-0837	横濱市		同一四、六、二二	太田自良	一〇七
横濱	壽司商組合	中區伊勢佐木町二ノ七四		横濱市		同一四、七、二〇	澤瀬鶴三郎	一三二
横濱	鹽煎餅あられ製造販賣業組合	神奈川區榮町一ノ八	2-1567	横濱市		同一四、九、七	早川太一郎	八八
横濱	船具商組合	中區眞砂町一ノ七	3-1460	横濱市		同一四、九、一五	竹元信義	三〇
横濱	電話營業組合	中區相生町五ノ八〇	3-1584	横濱市		同一四、二、一八	伊東健三	五

(附録) 横濱市組合一覽

横濱	繩蒔吹儀商組合	中區花咲町二ノ六四 (小林方)		横濱市		大正二四、二二、二三	猪口助一	一〇〇
横濱	生花業組合	中區山手町一八四	2-1384	横濱市		同一四、二、二三	飯島波之助	一七二
横濱	輸入雜穀肥料商組合	中區常盤町五ノ六九	3-1701	横濱市		同一五、一、一八	村松秀吉	二四
横濱	電氣業組合	中區住吉町五ノ六三	3-1949	横濱市		同一五、二、一	小野光顯	五四
横濱	輸出品荷造業組合	中區尾上町二ノ一八	3-1423	横濱市		同一五、五、三	鈴木金太郎	一五
横濱	和服裁縫業組合	中區羽衣町二ノ四六		横濱市		同一五、六、四	鈴木三郎	二二〇
横濱	庭園業組合	磯子區西根岸町二ノ一九		横濱市		同一五、八、三	金井萬吉	一一七
横濱	西洋家具製造組合	中區元町五ノ二〇九	2-1372	横濱市		昭和二、七、二五	平井又次郎	八〇
横濱	製鐵原料商組合	中區扇町三ノ一三一 (田澤方)	3-1440	横濱市		同一二、八、三〇	小森巳之吉	五二
横濱	甘藷商聯合組合	中區中村町一二四五		横濱市		同一三、三、三	深谷逸作	二二七
横濱	西洋料理聯合組合	神奈川區高島町横濱驛 (川村屋方)	2-1277	横濱市		同一三、四、三〇	渡井政次	八一〇
横濱	宮殿佛具商組合	中區福富町東通三六	3-1094	横濱市		同一三、五、一八	市川覺太郎	三八
横濱	見疊製造業組合	鶴見區鶴見町九七五	鶴見一〇一六	鶴見區		同一三、五、二四	宮田萬作	二五
横濱	鋸商工組合	中區長者町九ノ一七六		横濱市		同一三、六、一一	矢澤千代吉	三一
横濱	蒲鉾篠田揚製造販賣組合	神奈川區榮町二ノ六	2-1467	横濱市		同一三、九、二三	大坂熊太郎	二八
横濱	質屋業組合	中區吉田町六二	3-1016	横濱市		同一三、一〇、三	原田久太郎	一七九

名	稱	事務所	電話	地	區	設置認可年月日	組合長	員組合數
横濱	籐柳製品商工組合	中區松影町二ノ五九		横濱市		昭和 三、一〇、二六	河村 信之	三〇
横濱	石工請負業組合	中區戸部町一ノ六		横濱市		同 三、一〇、二九	板垣善次郎	一〇〇
横濱	銅工事請負業組合	神奈川區淺間町七七六		横濱市		同 三、一、九	荒井 重彦	三〇五
横濱	乾海苔問屋組合	神奈川區青木通三八		横濱市		同 三、一、一九	田中 淺吉	一三
横濱	建具業組合	中區福富町仲通一二	二一五二六	横濱市		同 四、一、二九	山本 平太郎	二〇三
横濱	小賣市場組合	磯子區磯頭町一四二 (鈴木方)		横濱市		同 四、一〇、一八	田澤國太郎	四〇
横濱	輸出押繪細工物組合	中區野毛町一ノ四三	三一二五五九 呼出	横濱市		同 四、一、二五	井上 精	四〇
横濱	支那料理聯合組合	保土ヶ谷區宮田町九〇		横濱市		同 四、一、二九	毛利 慶二	三七二
神奈川縣	横濱日除裝飾組合	中區長者町一ノ九		横濱市		同 五、一、八	伊藤鐵三郎	六六
神奈川縣	印刷版業組合	中區扇町二ノ四一		神奈川縣		同 五、一、二七	松本愛三郎	八〇
横濱	飼糧商組合	中區南太田町八四五	三一二九〇五	横濱市		同 五、四、一六	宇野 春吉	九〇
横濱	菓子業組合	中區吉野町二ノ五	三一五六四八	横濱市		同 五、四、一六	松宮義太郎	三〇〇
横濱	洋服商工組合	神奈川區宮前町一ノ云	二一五一七〇	横濱市		同 五、四、二五	上保慶三郎	四〇五
神奈川縣	醬油釀造組合	中區南太田町九一二 太田醬油造合資會社內	三一一〇一六四	神奈川縣		同 五、六、一八	遠藤 良粥	一四一
横濱	鮮魚小賣商組合	中區太田町二ノ三四	二一一八一七	横濱市		同 五、一〇、一	土屋麟之助	四二八

横濱	文具商組合	中區野毛町二ノ二〇	三一五五九	横濱市		昭和 五、一〇、八	小澤 靜	二〇六
横濱	人力車業組合	中區海岸通三ノ一三	二一三九七	横濱市		同 五、一、二四	明珍 新太郎	六一〇
神奈川縣	自動車用品商組合	中區松影町一ノ二四	四七四二 一九一三	横濱市、川崎市、横須賀市		同 五、二、二〇	川本 八郎	一九
横濱	足袋商組合	中區伊勢佐木町三ノ二六	三〇二六〇	横濱市		同 六、三、六	小田川 金之助	一四〇
横濱	豆腐商組合	中區山吹町二ノ四	三一二〇三	横濱市		同 六、三、二三	松村 寅藏	四五〇
横濱	染物業組合	中區相生町四ノ七二	三一二〇五八	横濱市		同 六、八、一九	早川 淺吉	二四〇
神奈川縣	製麵業組合	中區高砂町二ノ一九	三一二四一七	神奈川縣		同 六、一、六	田村 吉太郎	一五三
鶴見	鳶業組合	鶴見區鶴見町九〇〇		鶴見區		同 七、二、二二	大石 確太郎	四二
横濱	氷卸賣業組合	中區元町四ノ一六六	二一二九五五	横濱市		同 七、七、一一	本園 茂太郎	二四一
横濱	糞尿販賣業組合	中區山下町二二一	二一九一四	横濱市		同 七、九、三一	増田 清	五四

總人員 一一、一九四

三、工業組合 (工業組合法ニ據ル)

名	稱	事務所	電話	地	區	設置認可年月日	組合長	員組合數
横濱	輸出莫大小工業組合	中區相生町三ノ六三	三一二四〇五	横濱市		昭和 二、三、九	讓原 萬太郎	一三
横濱	輸出麻真田工業組合	中區杉山町四ノ二五	三一五六四六	神奈川縣		同 二、九、二三	山内 幸三郎	二五

(附錄) 横濱市組合一覽



(附錄) 横濱市組合一覽

名	稱	事務所	電話	地	區	設置認可年	組合長	組合員數
横濱輸出洋傘工業組合		中區藤棚町二二		横濱市		昭和六、一、二三	藤澤幸七	九
横濱輸出織物染色工業組合		中區日本大通一 横濱市商工獎勵館内	二二八九八	横濱市		同 六、二、二一	秋山鹿吉	三四
日本輸出麻真田工業組合		中區太田町一ノ一五	岩崎ビル 二一五一〇七	本土全國		同 二、二、二四	山内幸三郎	組合八
計 組合 四	聯合會 一						總人員 八四	

四、輸出業組合 (輸出組合法ニ據ル)

名	稱	事務所	電話	地	區	設置認可年	組合長	組合員數
日本柑橘北米輸出組合		中區尾上町一ノ八	三〇九三三	本土全國		大正一五、一、二〇	新井清太郎	五三
横濱絹織物人造絹織物		中區日本大通一 横濱市商工獎勵館内	二五〇四八 二八六八	横濱市		昭和六、二、四	上甲信弘	四三
日本百合根輸出組合		中區住吉町一ノ一二	三一一三八四	本土全國		同 七、四、二三	鈴木清藏	一七
計 組合 三							總人員 一一三	

五、蠶絲組合 (蠶絲業組合法ニ據ル)

名	稱	事務所	電話	地	區	設置認可年	組合長	組合員數
横濱生絲問屋業組合		中區南仲通三ノ六	三〇四三 三〇九三	横濱市		昭和七、三、二一	澁澤義一	五〇
横濱生絲輸出業組合		中區南仲通三ノ二八	二三四四七	横濱市		同 七、三、二一	井上治兵衛	一八
計 組合 二							總人員 六八	

六、産業組合 (産業組合法ニ據ル)

名	稱	事務所	電話	地	區	設置認可年	組合長	組合員數
有、屏風浦信販購組合		磯子區杉田町四二七		杉田町、中原町、森町	大正三、七、二一		横田平藏	九八
有、潮田信利組合		鶴見區市場町六三	鶴一八〇二	潮田、菅澤、市場、矢向、江ヶ崎、安善、末廣各町	同 四、一、二〇		梶木雄吉	四〇八
有、日下信販購組合		中區笹下町九七二		舊日下村	同 五、一、二八		高田重太郎	
有、横濱米商信購販組合		中區蓬萊町三ノ七一	三〇一六二	横濱市	同 五、二、一五		善波傳吉	七九〇
有、購買組合協同會		中區日本大通一 神奈川縣廳内	二一一三五	横濱市及隣接町村	同 六、五、二三		篠原忠治郎	三五〇
有、間門信購組合		中區本牧町二一五三		間門衛生組合部内	同 八、五、二〇		澁谷友藏	六七
有、富士紡購買組合		保土ヶ谷區峰岡町八三	自二三三 至二三三	横濱市	同 八、二、二五		指原亨	二一七
有、横濱青物商信用組合		中區壽町四ノ一五三		横濱市	同 九、一、三一		山崎半藏	八二八
有、横濱住宅信購利組合		中區本町四ノ三四 若尾ビル	二一三〇一四	神奈川縣及東京府	同 九、六、四		田村清吉	一〇二
有、櫻木信購利組合		中區櫻木町一ノ一 農工銀行内	二一四五三六	神奈川縣	同 一二、二、二三		早川茂一	一六二
有、神奈川縣在郷軍人信用組合		中區花咲町四ノ二二	三一四〇四三	神奈川縣	同 一二、七、一九		箕輪半藏	二四五
有、鶴見信購利組合		鶴見區東寺尾町三六		神奈川縣及東京府	同 一三、一、二五		西大條 孚	五〇
有、横濱輸出織物加工業信販購利組合		中區壽町二ノ七六	三一三〇四三	横濱市及隣接町村	同 一三、六、二二		橋本要次郎	

(附錄) 横濱市組合一覽

名	稱	事務所	電話	地	區	設置認可年月日	組合長	員數
有、横濱真田業信販購利組合		中區南大田町八九二	3-15779	横濱市		大正一三、七、一四	田中兵助	1
有、神奈川縣真田業信販購利組合		保土ヶ谷區岩間下町一八五		神奈川縣		同 一三、一、七	宮田長之助	八
有、横濱市醫師信購利組合		中區櫻木町一ノ一	3-13051	横濱市		同 一四、一、二八	日渡盛能	一九一
有、神奈川縣廳信用組合		中區日本大通一 神奈川縣廳内	3-11135	神奈川縣及東京府		同 一四、二、六	(副)堀江浩	六二七
保、横濱市復興信用組合		中區住吉町三ノ四一	3-1783 3-270	横濱市		同 一四、五、二六	田邊徳五郎	三九一三
有、横濱建築信購利組合		神奈川區子安町三〇		横濱市及隣接町村		大正一四、六、二三	岡村匡造	三三
有、横濱輸出絹綿布裁縫信販購利組合		中區井土ヶ谷町三三	3-14941	横濱市		同 一四、二、一〇	小野千積	二六
有、横濱輸出陶磁器信販購利組合		中區井土ヶ谷町八八四		横濱市		同 一五、一、一一	谷作松	一五
有、横濱公營住宅信購利組合		中區港町一ノ一 (市役所内)	3-12260	横濱市		同 一五、二、四	村山沼一郎	五三五
有、横濱輸出彫刻家具信販購利組合		中區不老町二ノ二	3-15411	横濱市		同 一五、三、二九	篠原義雄	八
有、横濱輸出寝衣製造業信販購利組合		磯子區西根岸町八〇	2-1152	横濱市及隣接町村		同 一五、三、二九	池山嶽吉	1
有、横濱果實商信用組合		神奈川區山内町 横濱青果株式会社内	2-12835	横濱市		同 一五、五、二三	垣内龜太郎	一一三
有、鶴見信用組合		鶴見區鶴見町三六〇	鶴一五二〇	生麥、東寺尾、馬場、北寺尾、上末吉、下末吉各町		同 一五、六、二八	小島兼太郎	一九五
有、神奈川信用組合		神奈川區濱町一ノ一	2-10029	神奈川區		同 一五、八、一一	内藤四郎	二一〇
有、工信購買信用組合		中區橋町三ノ六	2-13349	神奈川縣		同 一五、九、六	原一郎	三二五二

有、横濱アイポリナット卸信販購利組合		中區中里町二〇		横濱市及隣接町村		大正一五、一〇、一五	永松清	八
有、横濱葬具商信用組合		中區松影町二ノ四四	3-14604	横濱市		昭和元、二、二七	竹間源藏	一四〇
有、横濱馬尼刺麻加工業信販購利組合		中區石崎町一ノ二二		横濱市		同 二、四、二一	田中友助	三一
有、信用購買組合昭和會		中區花咲町六ノ二四	3-14181	横濱市		同 二、五、一一	小原辨造	一一六
有、横濱庶民信用組合		中區榎町一ノ三		横濱市		同 四、七、六	石井文雄	五二八
有、購買組合産業俱樂部		神奈川區平沼町一ノ四七 産業會館内	3-12838	神奈川縣		同 四、二、三	南部増治郎	三〇
有、神奈川縣農産物販賣購買組合		神奈川區平沼町一ノ四七 産業會館内	3-12838	神奈川縣		同 五、一〇、二三	小串清一	三二七
有、横濱搾乳販賣購買組合		中區日枝町四ノ九七	3-13847	横濱市		同 五、一、二九	坂卷富吉	二一
有、横濱交通信用組合		中區初音町一ノ一八		横濱市		同 五、二、一九	橋本邦司	一一〇
有、横濱菓子業信購利組合		中區吉野町二ノ五	3-15648	横濱市		同 七、四、一	松宮義太郎	三三
有、横濱鮮魚商信購利組合		神奈川區山内町 横濱市中央卸賣市場内	2-12835	横濱市		同 七、八、二八	土屋麟之助	1
保、神奈川縣信用組合聯合會		神奈川區平沼町一ノ四七 産業會館内	3-12838	神奈川縣		大正九、二、一一	草柳正治	組合一〇 聯合會一
有、大日本生絲販賣組合聯合會		中區北仲通五ノ五七	2-13631	本土全國		昭和二、三、一五	月田藤三郎	組合七一
有、神奈川縣購買組合聯合會		神奈川區平沼町一ノ四七 産業會館内	3-14486	神奈川縣		同 五、四、一五	草柳正治	組合八九
有、神奈川縣販賣組合聯合會		神奈川區平沼町一ノ四七 産業會館内	3-12838	神奈川縣		同 七、九、二〇	小串清一	組合二一

計 組合 三九 聯合會 四

(附録) 横濱市組合一覽

總人員 一五、六五四

七、茶業組合 (茶業組合規則ニ據ル)

名	事務所	電話	地	區	設置認可年	組合長	員組合數
横濱市茶業組合	中區櫻木町一ノ一	二一五八一五	横濱市		明治一七、二二、一	大谷嘉兵衛	一五六
神奈川縣茶業組合	中區櫻木町一ノ一	二一五八一五	神奈川縣		大正一四、一、一〇	大谷嘉兵衛	組合二
計 組合一	聯合會議所一						

八、畜産組合 (畜産組合法ニ據ル)

名	事務所	電話	地	區	設置認可年	組合長	員組合數
横濱搾乳畜産組合	神奈川區六角橋町九四二	二一三七六二	横濱市及川崎市		大正七、九、一	小川長吉	六二
計 組合一							

九、漁業組合 (漁業組合令ニ據ル)

名	事務所	電話	地	區	設置認可年	組合長	員組合數
横濱漁業組合	中區宮川町一ノ一		中村町其他		明治三五、一二、一五	榎本半次郎	九四
森中原漁業組合	磯子區中原町一三		中原町		同 三六、二、五	河原長治郎	三三
杉田漁業組合	磯子區杉田町七		杉田町		同 三六、二、一九	間邊仁太郎	二一
森漁業組合	磯子區森町四八〇		森町		同 三六、二、二六	齋木勘右衛門	二五
本牧町漁業組合	中區本牧町二七〇四	二一三五五四	本牧町		同 三六、三、一一	岩崎勘藏	一五五

名	事務所	電話	地	區	設置認可年	組合長	員組合數
潮田漁業組合	鶴見區潮田町三三		潮田町		明治三六、三、一二	荒井熊次郎	二二八
瀧頭漁業組合	磯子區瀧頭町一〇〇		瀧頭町		同 三六、三、二九	牧野吉藏	一四
北方町漁業組合	中區北方町三三三	二一四五九六	北方町	呼出	同 三六、五、一六	吉田政太郎	二七
根岸町漁業組合	中區根岸町二四四七		根岸町		同 三六、六、五	佐藤七五郎	五一
子安濱漁業組合	神奈川區子安町三三	二一二九七六	子安町、浦島町其他		同 三六、六、一五	鈴木文五郎	二一六
神奈川漁業組合	神奈川區濱町二ノ二	二一四五六九	神奈川町ノ大部	呼出	同 三六、六、一五	深野傳藏	四七
磯子漁業組合	磯子區磯子町三四六		磯子町		同 三六、六、二九	松野與助	一八
生麥漁業組合	鶴見區生麥町七一九		生麥町		同 三六、六、二九	山崎圓藏	三三七
計 組合一三						總人員 一、二五六	

十、水産組合 (水産組合規則ニ據ル)

名	事務所	電話	地	區	設置認可年	組合長	員組合數
輸出蟹罐詰業水産組合	中區北仲通二ノ三三	二一二八〇五	本土全國		大正一三、三、二八	加藤郁二	六六
計 組合一							

橫濱市商業振興團體

名	稱	事務所	電話	設立年月	區	城	主要事業	會員數	代表者氏名
鶴見下町親和會	會	鶴見區鶴見町九一八 (衛生組合事務所)	—	大正七、一	鶴見	下町	會員各自ノ福利 増進及大賣出シ	六五	中西逸平
商榮會	會	鶴見區鶴見町九七一	二六	同 一三、二	鶴見	下町ノ一部	中元歳末ノ賣出	五七	小笠原喬三
鶴見鶴商會	會	鶴見區鶴見町一、四 三五	一四八	同 一五、二	鶴見	上町、中 町及下町ノ一部	中元、歳末賣出	六二	池田林藏
協榮會	會	鶴見區鶴見町六七八	一五五	昭和 六、一	鶴見	下末吉兩 町ノ一部	營業發展策、會 員相互ノ親睦	九〇	小山末吉
町榮會	會	鶴見區菅澤町五〇六 中田三四郎方	九〇二	同 二、九	菅澤	町通り一區	町ノ發展策、街 頭點火、交通安 全施設	四五	中田三四郎
商工會	會	鶴見區潮田町一五七 二	九七三	同 三、四	潮田	町一丁目一 區	聯合賣出シ、街 頭點火	一〇七	馬場左
振商會	會	鶴見區潮田町一、六 四九	二五一	大正二三、五	潮田	町本町二丁 目表通り一圓	年末、中元賣出	四七	三木善彌
鶴見區商興會	會	鶴見區潮田町一、九 一〇	二二四	同 一五、二〇	潮田	町本町三丁 目	町内繁榮	三〇	吉澤音吉
協商會	會	鶴見區潮田町二、一 六七 山田博方	六七九	同 一四、一	潮田	町(潮ノ内 東入町、大東町 八軒町ノ一部)	聯合賣出シ、町 内發展策	一一〇	山田博
勉強會	會	鶴見區潮田町二、〇 八一	二〇三	同 一三、二	潮田	町(内津町、一部 市場町自、五九 至一六六自、七〇 至一七二自、七三 至一七五)	聯合賣出シ	八二	山田甚三郎
市場商和會	會	鶴見區市場町一、七 四九	一一〇九	昭和 四、五	市場	町	中元、歳末賣出	六三	原精一
富士見商業組合	會	鶴見區市場町一、七 六二	—	大正二五、五	市場	町	中元、年末聯合 賣出シ共同裝飾	四四	竹内友次郎
生麥實業組合	會	鶴見區生麥町六五〇 神奈川區平川町五九 神谷猪九郎方	—	同 一五、二	生麥	町	中元、歳暮賣出 シ、松飾	七六	渡邊万次郎
二平商盛會	會	—	—	同 一五、二	二平	町	—	五〇	神谷猪九郎

名	稱	事務所	電話	設立年月	區	城	主要事業	會員數	代表者氏名
商和會	會	神奈川區平川町七〇 山本孝次郎方	—	大正二四、七	平川	町ノ一部	町内振興、相互 和親	七八	内田力藏
昭興會	會	神奈川區西神奈川町 五ノ一二六	五三九	昭和 三、二	西神奈川	町ノ一部	街路電燈、聯合 賣出シ	六〇	樋口芳五郎
共榮會	會	神奈川區西神奈川町 二ノ五七	四三八	大正二五、八	西神奈川	町、鳥 越、富家町	商工業振興策	二五	小林重義
富家會	會	神奈川區富家町五七 佐藤與五郎方	—	同 一四、五	富家	町會區域	—	六二	佐藤與五郎
大門會	會	神奈川區反町四 宮坂由松方	四五〇	昭和 三、六	反町	一番地ヨリ七 番地迄反町十番 地ヨリ九番地迄 東横反町電停ヲ 中心トシテ東西 約一丁	商業振興	七五	宮坂由松
友樂會	會	神奈川區松本町一	一九九	大正一〇、七	反町	裏門ヨリ廣 約一丁	商業振興	三四	龜ヶ谷彦次
昭榮會	會	神奈川區反町五四	二四二	昭和 三、一	反町	裏門ノ表通り	商業振興	四〇	堤勸之助
松榮會	會	神奈川區松本町七一	三七二	大正一四、一	松本	町五、二六、 七一、七四番地	—	三五	石崎貞次郎
松和會	會	神奈川區松本町二〇	—	昭和 三、四	松本	町表通り	商工改善發達	三二	樋口藤太郎
澤松會	會	神奈川區泉町一七	—	同 三、九	泉町	五、六、一六 一七、松ヶ丘三 七、上反町四七	營業發展、街路 點火	二〇	井田玉吉
誠交會	會	神奈川區臺町七八 町會事務所内	—	同 四、六	臺町	高島臺、鶴 屋町各町ノ一部	町内發展、會員 相互ノ利益	三三	磯野暉政
瀧之橋三町會	會	神奈川區青木通六七 神奈川區宮前町二ノ 四六永井幸重方	二八〇	同 二、七	青木通	一丁目、 神奈川通一丁目	中元、年末聯合 賣出シ	二六	柳下林之助
昭榮會	會	神奈川區宮前町二ノ 四六永井幸重方	四六四	同 二、一	宮前	町二丁目	中元、歳暮賣出	二八	永井幸重
仲之會	會	神奈川區神奈川通二 ノ四七	五五九	同 二、一	神奈川	通二丁目 表通り	聯合賣出シ	一七	森新三郎
盛興會	會	神奈川區神奈川通三 丁目 竹本松太郎方	—	同 二、一	神奈川	通三丁目	聯合賣出シ、營 業發展策	四〇	竹本松太郎
商榮會	會	神奈川區神奈川通四 ノ一〇二	二九一	同 五、一	神奈川	通四丁目	町内發展施設	二七	島田清重

名	稱	事務所	電話	設立年月	區	城	主要事業	會員數	代表者氏名
東神奈川商盛會	會	神奈川區東神奈川町一	—	昭和二、二	東神奈川	前通	定期賣出シ 中元、年末福引 賣出シ、優秀店 員ノ表彰	五〇	西村 義治
振 商 會	會	神奈川區神奈川通り 五ノ一四二	二〇五四五	同 三、七	同	同	同上	二一	山本 重治
大口聯合會	會	神奈川區子安町大口 一四四七	—	同 二、一	同	同	同上	六五	杉浦 金兵衛
平沼昭和會	會	神奈川區平沼町一ノ 二四	三一四四九〇	同 三、四	同	同	同上	一〇〇	野並 茂吉
平沼商進會	會	神奈川區平沼町一ノ 三一加藤房二方	三〇九〇三	大正 三、一	同	同	同上	一〇〇	加藤 房二
平沼共榮會	會	神奈川區平沼町一ノ 七一	三二九七六	同 一三、一	同	同	同上	八五	小泉 義盛
親 和 會	會	神奈川區平沼町二ノ 六	三二九八八	昭和 七、八	同	同	同上	—	千々松 光太郎
平沼町互榮會	會	神奈川區平沼町三ノ 一二三	—	大正 一五、一	同	同	同上	二二〇	濱口 藤太郎
平沼中央會	會	神奈川區平沼町三ノ 一二八	—	昭和 三、一	同	同	同上	一〇〇	藤井 米二郎
岡野町南幸町商和會	會	神奈川區岡野町七 高橋方	三二八二三	同 三、八	同	同	同上	九二	高橋 甚太郎
親 榮 會	會	神奈川區岡野町三七	—	同 三、四	同	同	同上	一三〇	横山 武重
新 道 會	會	神奈川區淺間町字淺 間下一〇〇二	三二二三七三	同 二、九	同	同	同上	二六	芥川 藤吉
愛 光 會	會	神奈川區淺間町六二	—	大正 一五、二	同	同	同上	二八	石塚 北一郎
辨天通町會	會	中區辨天通二ノ三五	二〇二五一	同 一二、一	同	同	同上	一四〇	原 富太郎
馬車道商榮會	會	中區相生町四ノ六七 一ノ瀬與左衛門方	三〇二五七	同 一三、五	同	同	同上	六五	清水 富太郎 一ノ瀬 與左衛門

名	稱	事務所	電話	設立年月	區	城	主要事業	會員數	代表者氏名
福富町商榮會	會	中區福富町 町内會事務所	三〇九六七	昭和 二、五	福富町	全部	街燈照明其他商 業發展	一五〇	森 貞次郎
野毛町都會	會	中區野毛町三ノ一	三二二八七	明治 四三、一	同	同	同上	九六	小高 和吉
野毛町榮會	會	中區野毛町三ノ一五	三一五七〇	昭和 元、一	同	同	同上	一一	鈴木 信一
戸部三四振興會	會	中區戸部町四ノ一五	三二四八九	大正 一三、二	同	同	同上	五七	矢代 信太郎
戸部五興榮會	會	中區戸部町五ノ二〇	—	同 一三、二	同	同	同上	六五	波多 野勝哉
戸部六、七商友會	會	中區戸部町六ノ二〇	三一四六六	同 一二、二	同	同	同上	九〇	水野 健藏
紅 和 會	會	中區紅梅町一ノ二〇	三一四五九	昭和 四、四	同	同	同上	一四〇	天野 清太郎
商 親 會	會	中區西前町四ノ一	三一八二四	同 三、一	同	同	同上	一六〇	小尾 丑八
藤棚水道路商友會	會	中區藤棚町二五	三一四一八	大正 一〇、一	同	同	同上	一六〇	瀨沼 安五郎
商 榮 會	會	中區藤棚町五二	三一三一九	昭和 五、二	同	同	同上	七五	富塚 三津太郎
山 榮 會	會	中區南太田町三、〇八	三一四九〇	同 三、一〇	同	同	同上	五〇	磯部 俊平
久 盛 會	會	中區久保町四一四	—	大正 一三、一	同	同	同上	一〇〇	山田 正清
久保町商和會	會	中區久保町字道上五 二九	三一六二五	同 一三、八	同	同	同上	一六七	平方 恒次郎
伊勢佐木町振興會	會	中區伊勢佐木町二丁 目キラタビル内	三一〇五二	明治 四二、七	同	同	同上	五五	長谷川 龜樂
商 勵 會	會	中區伊勢佐木町二ノ 六六	三一〇七四	大正 二、七	同	同	同上	二五	松村 常太郎

名	稱	事務所	電話	設立年月	區	域	主要事業	會員數	代表者氏名
共榮會	中區伊勢佐木町三ノ一〇七	林濱太郎	三五三四〇	大正一二、一	區	伊勢佐木町三ノ一	聯合賣出シ、裝飾其他ノ商業振興	五〇	濱太郎
伊勢佐木町四丁目會	中區伊勢佐木町四ノ一五	開運堂	三五〇七七	同 一四、六	區	伊勢佐木町四丁目	聯合賣出シ、町發展、會員經濟	四七	庄川庄次
商榮會	中區伊勢佐木町五ノ一三〇		三三二〇七	昭和 三、五	區	伊勢佐木町五丁目	町内裝飾、聯合賣出シ	一七五	島田幸次郎
伊勢七會	中區伊勢佐木町七ノ一四八		三四一三〇	同 七、一	區	伊勢佐木町七丁目	商業發展	七五	森坂定次郎
商誠會	中區初音町一ノ二		三一〇五四	大正 七、一	區	初音町一丁目	町内繁榮ノ爲ニ、中元賣出シ	二〇	日高慶助
長者會	中區長者町四ノ四三		呼出	昭和 三、一	區	長者町三三三丁目	町内繁榮ノ爲ニ、中元賣出シ	一	市倉佐次郎
長者商會	中區長者町八ノ一三		三〇四五二	大正 一五、九	區	長者町七、八丁目	町内繁榮ノ爲ニ、中元賣出シ	八九	馬場豐次郎
長者町九丁目長商會	中區長者町九ノ一七	杉山儀三郎	三〇〇六九	昭和 元、二	區	長者町九丁目	町内繁榮ノ爲ニ、中元賣出シ	七九	杉山儀三郎
共燈會	中區永樂町一ノ一二		三二五八二	同 二、二一	區	永樂町一ノ二	街燈點火	六三	岩田傳四郎
三吉光進會	中區三吉町四ノ三三		三〇五四六	同 三、一	區	三吉町四丁目	街燈點火	四五	高橋一郎
三吉橋通會	中區三吉町四ノ三二		一	大正 一四、一	區	三吉町四丁目	商業發展策	二七	野口茂重
日本橋通共榮會	中區高根町三ノ一七		一	同 一五、一〇	區	日本橋通	商業振興、會員親睦	一〇〇	鶴澤武夫
中村橋通リ勉強會	中區中村町池下六一		三三五五八	昭和 四、二	區	中村橋通	每月特賣會、中元、年末賣出	五一	奧住龍藏
翁町商勵會	中區翁町二ノ一七		三〇九六五	大正 一三、八	區	翁町一、二丁目	商業振興諸施設	一八	神谷大三郎

扇町勉強會	中區扇町二ノ四一		三一〇〇五	明治 四三、五	區	扇町一、二丁目	營業振興	三五	金子榮吉
松影町共進會	中區松影町二ノ五二		三一四九一	同 四三、一	區	松影町一、二丁目	營業振興	五四	川本八郎
壽商勵會	中區壽町二ノ七六		三〇二七一	大正 五、一	區	壽町一丁目	營業振興	二五	山室慶三
橫濱橋通相互會	中區眞金町二ノ一二		三一五七三	同 一二、一	區	眞金町二丁目	營業振興	一五	松岡道政
愛商會	中區石川町一ノ二		三一六二四	同 一三、三	區	石川町一、二丁目	營業振興	四七	中野竹次郎
石川町二、三商勵會	中區石川町三ノ一三		二四五七〇	昭和 三、四	區	石川町二、三丁目	營業振興	二三	松本常作
山手誠正會	中區根岸町字猿田一五二八		一	大正 一〇、二	區	山手町一丁目	營業振興	一六〇	小林津右衛門
山下町會	中區山下町一ノ二六		一	昭和 三、二	區	山下町一丁目	營業振興	三七〇	都築太三郎
元町商工會	中區元町五ノ一八〇		二〇四八二	大正 一四、一	區	元町一丁目	商業振興	二五〇	高宮忠二郎
立野下商榮會	中區立野町一ノ二〇		一	同 一四、九	區	立野町一丁目	商業振興	三三	獅倉新造
商友會	中區立野町一ノ一五		一	同 四、七	區	立野町一丁目	商業振興	三〇	露木勘次郎
千代崎町通り商榮會	中區千代崎町一ノ一六	岡田榮一方	二一三三六	同 一三、二	區	千代崎町一丁目	商業振興	三八	岡田榮一
本郷町商正會	中區本郷町一ノ二三		二一四二一	昭和 四、一	區	本郷町一丁目	商業振興	五二	常住喜代次
小湊振興會	中區本郷町一ノ二五	水谷金太郎	二一七九七	大正 一一、一	區	小湊町一丁目	商業振興	一〇〇	山口榮吉

名	稱	事務所	電話	設立年月	區	城	主要事業	會員數	代表者氏名
本牧町	榮會	中區本牧町字矢二、六二七	2-15351	昭和二、一	本牧三ノ谷町、原ノ一部	年末聯合賣出シ、中元、歳暮賣出シ、其他町内繁榮	50	近藤治郎兵衛	
商	榮會	中區南吉田町二ノ二	3-12126	大正一四、三	南吉田町一丁目ヨリ五丁目マア	榮祭、電燈照明、冠婚葬祭	220	三木 剛造	
昭	和會	中區宮元町三ノ五五	3-13320	昭和三、一	宮元町三丁目電車通り兩側	電燈照明、冠婚葬祭	37	織田清之助	
商	盛會	中區宮元町一ノ二四	3-13295	大正二、五	宮元町一、二丁目共進町一、三丁目通町三丁目ノ一部、電車通り四丁目ノ電車道	共同賣出シ、聯合賣出シ、街燈點火	21	大塚 鳥吉	
通町三、四	照明會	中區通町四ノ八九	—	昭和五、一	中區通町三丁目(大井橋通)通町二丁目(電車通)三丁目(電車通)觀音橋ヨリ高等工業學校正門前迄	町内 發展	120	桐ヶ谷 辰次郎	
昭	榮會	中區中島町二ノ三七	—	同 三、三	中島三、三丁目(大井橋通)通町二丁目(電車通)三丁目(電車通)	町内 點 燈	46	加藤 留吉	
觀音橋通り	町榮會	中區大岡町七〇三 加藤留吉方	3-13114	大正一五、三	觀音橋ヨリ淺間町	街燈照明、聯合賣出シ、町内新陸、商業發展等	30	石 井 萬吉	
昌	榮會	保土ヶ谷區天王町六	3-12870	同 一三、四	天王町一五四ヨリ一七九、三八五、三八六迄	年末、年始、中元聯合賣出シ	100	中 川 清吉	
表門	振興會	保土ヶ谷區天王町一	3-13640	同 一三、二	天王町一五四ヨリ一七九、三八五、三八六迄	元聯合賣出シ	95	我 妻 清作	
川岸	保盛會	保土ヶ谷區天王町二	—	同 一四、三	天王町二至九兩側(水道路通)	電燈裝飾、商業發展	50	相 馬 文藏	
共	榮會	保土ヶ谷區宮田町 衛生事務所内	—	同 一四、六	宮田町西一、五、三、五、四、五、六、七、八、九、十、十一、十二、十三、十四、十五、十六、十七、十八、十九、二十、二十一、二十二、二十三、二十四、二十五、二十六、二十七、二十八、二十九、三十、三十一、三十二、三十三、三十四、三十五、三十六、三十七、三十八、三十九、四十、四十一、四十二、四十三、四十四、四十五、四十六、四十七、四十八、四十九、五十、五十一、五十二、五十三、五十四、五十五、五十六、五十七、五十八、五十九、六十、六十一、六十二、六十三、六十四、六十五、六十六、六十七、六十八、六十九、七十、七十一、七十二、七十三、七十四、七十五、七十六、七十七、七十八、七十九、八十、八十一、八十二、八十三、八十四、八十五、八十六、八十七、八十八、八十九、九十、九十一、九十二、九十三、九十四、九十五、九十六、九十七、九十八、九十九、一百	聯合賣出シ、菊花會、街燈點火、聯合賣出シ、街燈照明、店頭裝飾、講習、講話、每月一回割引賣出シ、中元、歳暮福引賣出シ、商業振興ニ關スル施設	220	輕 部 三郎	
保土ヶ谷	興商會	保土ヶ谷區役所内	3-13011	昭和六、二	保土ヶ谷町、岩間上町、岩間下町、神戶上町、神戶下町、神戶橋下町、濱電車停留所、濱電車橋迄ノ電車道	聯合賣出シ、菊花會、街燈點火、聯合賣出シ、街燈照明、店頭裝飾、講習、講話、每月一回割引賣出シ、中元、歳暮福引賣出シ、商業振興ニ關スル施設	120	田 村 德太郎	
磯子	商榮會	磯子區磯子町濱一六 八七	—	大正一三、七	磯子區磯子町濱一六 八七	聯合賣出シ、菊花會、街燈點火、聯合賣出シ、街燈照明、店頭裝飾、講習、講話、每月一回割引賣出シ、中元、歳暮福引賣出シ、商業振興ニ關スル施設	30	山 中 竹樹	
商業團體	聯合會	磯子區役所内	3-13111	昭和四、二	磯子區磯子町濱一六 八七	聯合賣出シ、菊花會、街燈點火、聯合賣出シ、街燈照明、店頭裝飾、講習、講話、每月一回割引賣出シ、中元、歳暮福引賣出シ、商業振興ニ關スル施設	1	山 中 竹樹	

公設小賣市場

名	稱	所在地	電話	開設年月日	店舗數
根岸	小賣市場	磯子區西根岸町八八九、八九〇	2-15202	大正一四、一〇、一〇	一三
上臺	小賣市場	中區本郷町二ノ五〇、五九	2-12889	同 一五、六、七	二二
二ツ谷	小賣市場	神奈川區平川町四二	3-13820	同 一五、一二、一六	一七
潮田	小賣市場	磯子區潮田町六五〇	磯見 五一七	昭和三、四、二	一六
蒔田	小賣市場	中區宿町三ノ五七	3-11666	同 三、四、一三	一五
壽小賣	市場	中區壽町四ノ一四九	3-14658	同 四、七、一	二〇
計	市場六				一〇三

其他商工團體

名	稱	事務所	電話	設立年月日	代表者
横濱商工會議所		中區日本大通二(横濱市商工獎勵館内)	2-0040三	明治二八、一〇、一	井坂孝
社團法人横濱貿易協會		中區海岸通一ノ四	2-1300四	同 三八、一一、一	綿野吉二
財團法人横濱銀行集會所		中區太田町三ノ三四	2-1038八	同 三九、九、五	兒玉謙次
社團法人帝國蠶絲組合		中區北仲通五ノ五(帝國蠶絲倉庫株式會社内)	2-1043五	大正 八、三、一	今井五介
社團法人日本絹業協會		中區日本大通一(横濱市商工獎勵館内)	2-128六八	同 一二、九、一	原富太郎
社團法人横濱實業組合聯合會		中區日本大通一(横濱市商工獎勵館内)	2-154一	大正一二、一〇、二四	上甲信弘
財團法人横濱市家内工業振興會		中區港町一ノ一(市役所内)	3-162六六	昭和 二、三、三	大西一郎
横濱市水産會		中區港町一ノ一(市役所内)	3-151三一	同 二、三、三〇	大西一郎
横濱市農會		中區港町一ノ一(市役所内)	3-150三一	同 二、四、一	大西一郎
神奈川縣商工協會		中區日本大通一(神奈川縣商工課内)	2-113五	同 三、五、一	横山助成
社團法人横濱土地協會		中區日本大通一(横濱市商工獎勵館内)	2-100一四	同 六、一二、一〇	平沼亮三
社團法人横濱輸出人造絹織物協會		中區日本大通一(横濱市商工獎勵館内)	2-150四八	同 六、一二、一四	上甲信弘
帝國發明協會横濱支部		中區港町一ノ一(市役所内)	3-150三一	同 二、九、二三	大西一郎

新聞通信社

名	稱	電話番号	所在地
報知新聞社横濱支局		3-133二〇	中、尾上町六ノ八二
東京日日新聞社横濱支局		3-112〇〇	中、相生町三ノ五三
東京毎日新聞社横濱支局		3-156六七	中、住吉町六ノ八四
東京朝日新聞社横濱支局		3-154五〇	中、尾上町六ノ八一
東京大勢新聞社横濱支局		3-158七五	中、常盤町五ノ七二
東京毎日新聞社横濱支局		3-160六三	中、眞砂町二ノ一五
中外商業新報社横濱支局		3-139二〇	中、太田町三ノ三五
中央新聞社横濱支局		3-104六八	中、眞砂町二
横濱貿易新報社		3-101三一	中、本町六ノ六一
横濱通信社		3-104一三	中、太田町五ノ八九
横濱經濟日報社		3-122九〇	中、本牧町六二六
横濱經濟通信社		3-122二五	中、南仲通一ノ一四
讀賣新聞社横濱支局		3-127六〇	中、住吉町二ノ二一

名	稱	電話番号	所在地
やまご新聞社横濱支局			中、眞砂町三ノ三四
萬朝報社横濱支局			中、眞砂町二ノ一一
京濱通信社		3-130三〇	中、蓬萊町二ノ六〇
國民新聞社横濱支局		3-139三〇	中、住吉町三ノ二八
都新聞社横濱支局		3-104八九	中、太田町二ノ三二
時事新報社横濱支局		3-107二〇	中、相生町四ノ六九
新聞聯合通信		3-124二九	中、太田町二ノ二三
ジャパンタイムス社		3-152四〇	中、山下町一五七
横濱支局		3-152四〇	(ニュートンビル内)
ジャパン、アドヴァイター社		3-116四九	中、山下町五一



定期實業刊行物 (除新聞)

名	稱	種別	發行所々在地	發行者
農林省生糸検査所	月報	月刊	中、北仲通五ノ五	生糸検査所
絹業試験所	月報	同	神、深渡四	絹業試験所
横濱輸出絹織物	検査所	同	中、山下町二三四	横濱輸出絹織物
外國貿易月報	月報	同	中、新港町	横濱税關
横濱商工會議所	月報	同	中、日本大通一	横濱商工會議所
横濱商工獎勵館	月報	同	同	横濱商工獎勵館
神奈川縣工場協會	誌	同	中、日本大通一	神奈川縣工場協會
交雜	易	同	中、海岸通一ノ四	横濱貿易協會
神奈川縣水産會	報	同	神、平沼町 産業會館	神奈川縣水産會
神奈川縣農會	報	同	同	神奈川縣農會
横濱取引所生糸月報	月報	同	中、南仲通三ノ六	横濱取引所
日本藥業新聞	新聞	同	中、宮崎町二〇	日本藥業新聞社
横濱輸出絹物	月報	同	中、日本大通一	横濱輸出絹物
同業組合月報	月報	同	同	同業組合
附錄終				
神奈川縣石炭同業	組合月報	月刊	中、花咲町一三	神奈川縣石炭同業組合
組	同	同	同	同
レ	同	同	中、日本大通一	同
日	同	同	同	同
同	同	同	同	同
港	同	同	中、山下町二二三	横濱市土木局
横	同	同	中、住吉町五ノ五	横濱麵業組合
横	同	同	中、日本大通一	横濱土地協會
時	同	同	中、太田町四ノ五	横濱印刷業組合
相	同	同	神、山内町	横濱市中央卸賣市場
市	同	同	中、南仲通三ノ六	横濱生糸問屋業組合
組	同	同	中、太田町三ノ五	横濱銀行集會所
横	同	同	中、富士見町一ノ五	横濱化粧品雜貨商會
正	同	同	中、南仲通五ノ五	横濱正金銀行
ジ	同	同	中、山下町六六	オデル、サロピ

昭和八年二月十七日印刷  
昭和八年二月二十日發行

【非賣品】

編纂 横濱市勸業課

電話 三〇三二番(五)  
三一五一番(五)

横濱市中區山下町二七番

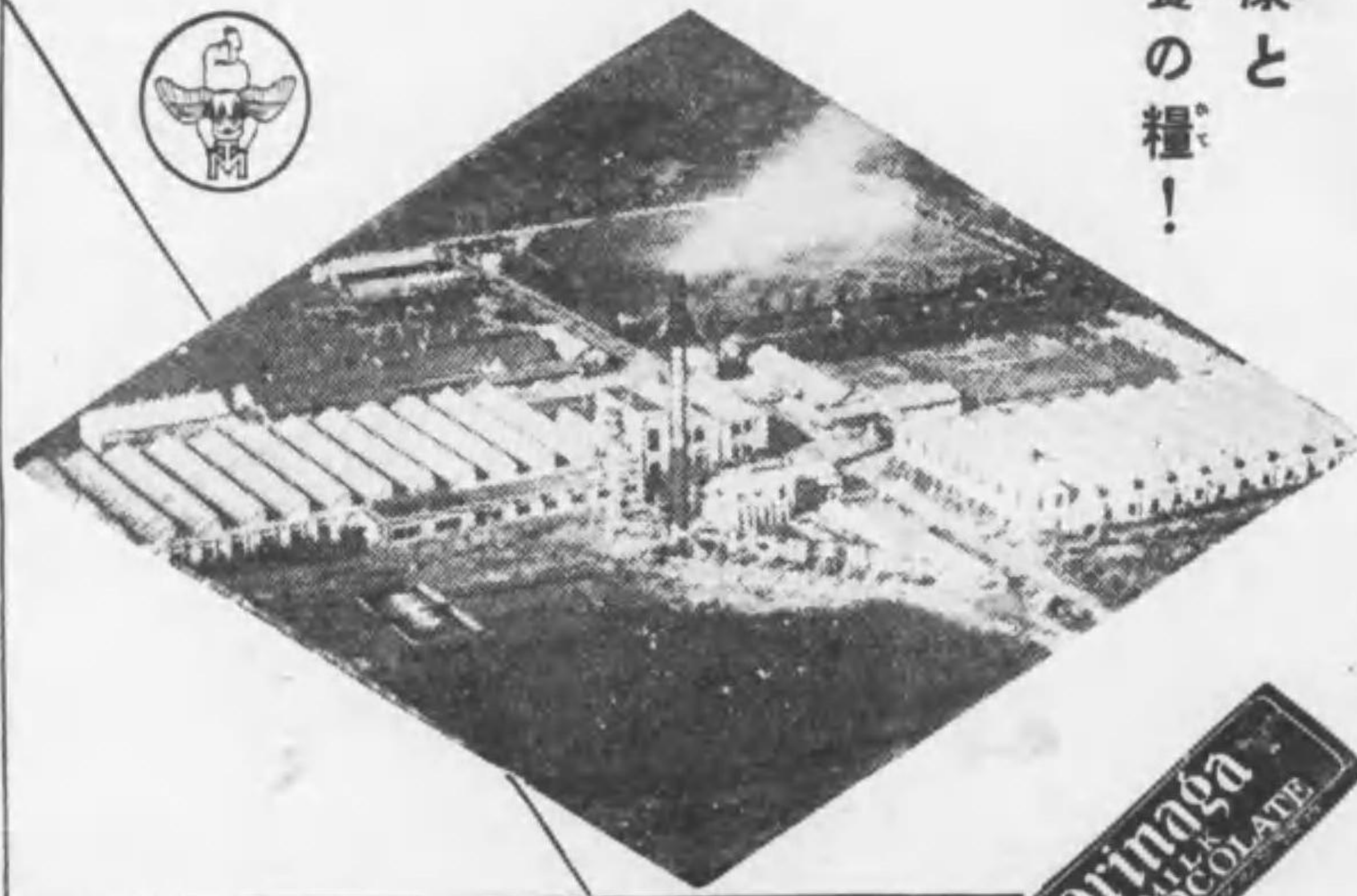
印刷所 横濱市印刷所

電話 二一三〇六番

# トーレコヨチ永森

者驅先の造製トーレコヨチるけ於に本日

健康と  
榮養の糧!



## トーレコヨチグミ

トーレコヨチの通トーレコヨチ  
銀十 銀五・圓一

## トウマラパ

トーレコヨチの衆大  
銀十 銀五・圓一

## トフソ

トーレコヨチ  
作創永森  
いからはや  
銀十 圓一



本場 着 驛 東海道本線千若驛市場側線入  
分 鶴見集配所 荷受人 横濱青果株式会社宛  
定休日 毎月二十日

本會社は横濱市中央卸賣市場青果取扱の會社にして  
横濱市の厳正なる監督と指導の下に營業致し居るも  
のに付何卒御安心の上御出荷を乞ふ

横濱市中央卸賣市場  
横濱青果株式會社

本場 横濱市神奈川區山内町  
電話本局 〇五二八八番  
受信電略 (ハマセイカ)  
発信電略 (セ) 又ハ (セカ)  
振替口座東京二六一六一番  
横濱市中區壽町四丁目  
電話長者町 〇五一〇〇番

- ☑ 汽車便 東海道本線千若驛市場側線入
- ☑ 船便 横濱港内淺野船渠隣市場岸壁
- ☑ 自動車便 京濱國道神奈川公園角折レ南入り
- ☑ 定休日 毎月二十日

横濱市唯一の委託會社にして横濱市長の嚴重なる監督の下に營業して居ります、何卒御安心の上續々御出荷あらんことを御願致します。

## 横濱生魚鹽干株式會社

横濱市中央卸賣市場  
横濱市神奈川區山内町

電話本局 (〇九五八番)  
受信電略 (ハマウオ)  
発信電略 (ウオ) 又ハ (ウ)

創立 明治三十年十月  
 資本金 壹千貳百五十萬圓



橫濱海上火災保險株式會社

本店 橫濱市中區本町五丁目四十八番地

電話本局 四五一三一

支店 東京市日本橋區通三丁目七番地一

電話日本橋區 二三一一番

其他支店 神戶、大阪、京都、名古屋、金澤、  
 仙臺、福岡、京城、シドニー

營業種類  
 火災保險 海上保險 運送保險 信用保險

橫濱市神奈川區高島通一ノ一三

東京電燈株式會社 橫濱支店

電話本局

② 二二三三一(8)  
 ② 四五五二

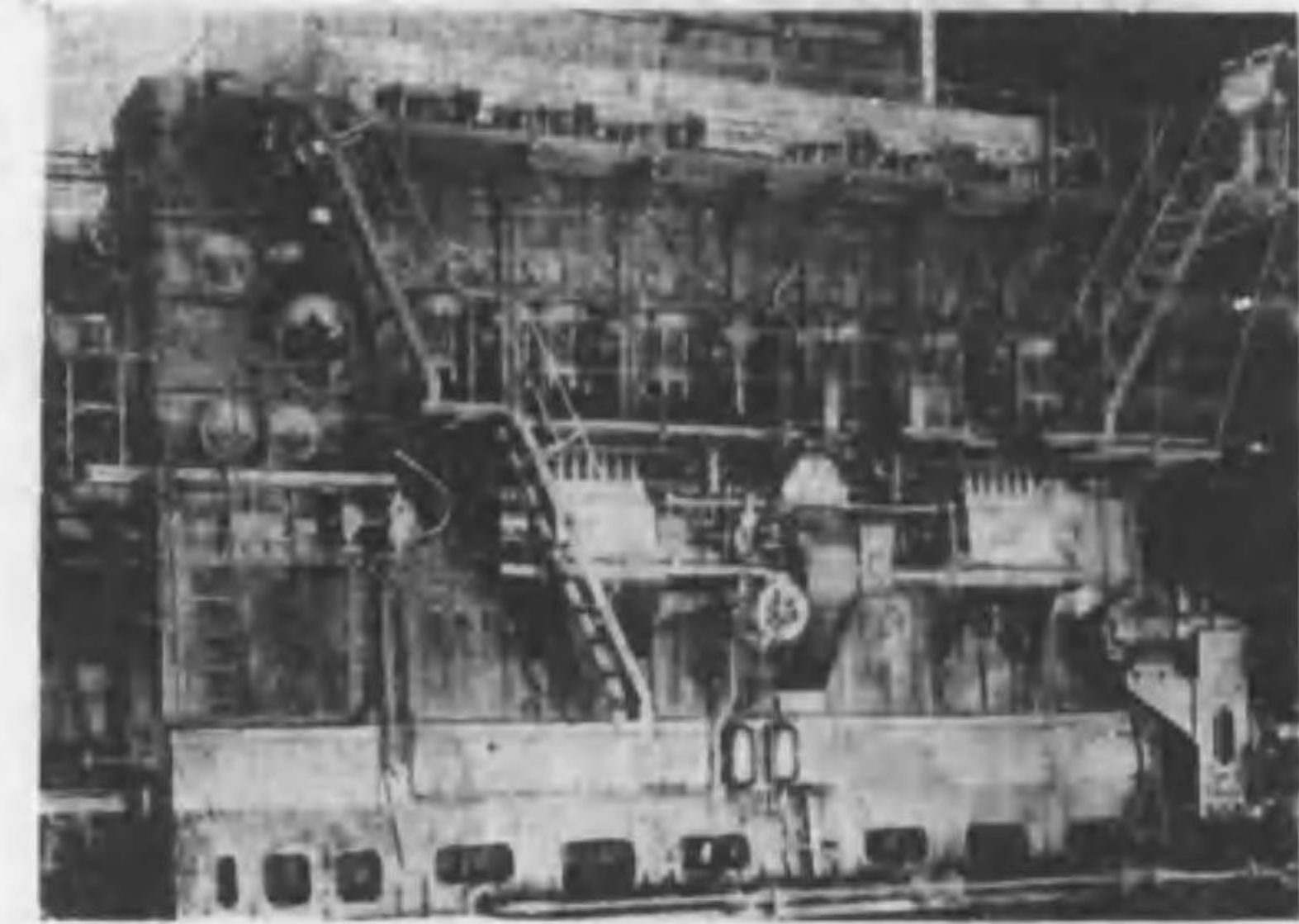


# 産横浜M.A.N

## ディーゼル機関

獨乙 M. A. N  
ディーゼル機関ノ  
國産化

陸船用  
四〇馬力ヨリ各種



日本タンカー株式会社・帝洋丸主機  
横濱M.A.Nディーゼル機関3,600馬力

### 營業科目

各種船舶ノ建造、修理、汽機  
汽罐、各種機械類、ポンプ  
其他補助機械類、重油噴燃裝  
置、ディーゼル機関、鐵塔、  
鐵柱、鐵橋、タンク類、鐵骨  
鐵構其他倉庫業一般



横濱市電氣銲接水道鋼管



## 横濱船渠株式会社

本社 横濱市中區長住町三番地 電話本局1431(代表)  
東京出張所 東京丸ノ内一ノ六海上ビル新館 電話丸ノ内4672・4625  
大阪出張所 大阪市北區宗是町一大阪ビル 電話土佐堀4393



保證責任  
**横濱市復興信用組合**

電話長者町③  
三三二七八  
七二七八三  
六三〇三  
番番番

横濱市中區住吉町三丁目四十一番地

## 事業種目

金貯付貸

月	普	定	種類品保擔			年	手	定
			電	有	土			
掛	通	期	話	價	地	貸	貸	貸
貯	貯	貯	商	證	建	貸	貸	貸
金	金	金	品	券	物	付	付	付

創立  
組合員數  
大正十四年五月二十六日  
四、一一五名

終