

~~029.3~~
~~Ky 8162~~

15T-39

UP111-5



袋あり

收書目録

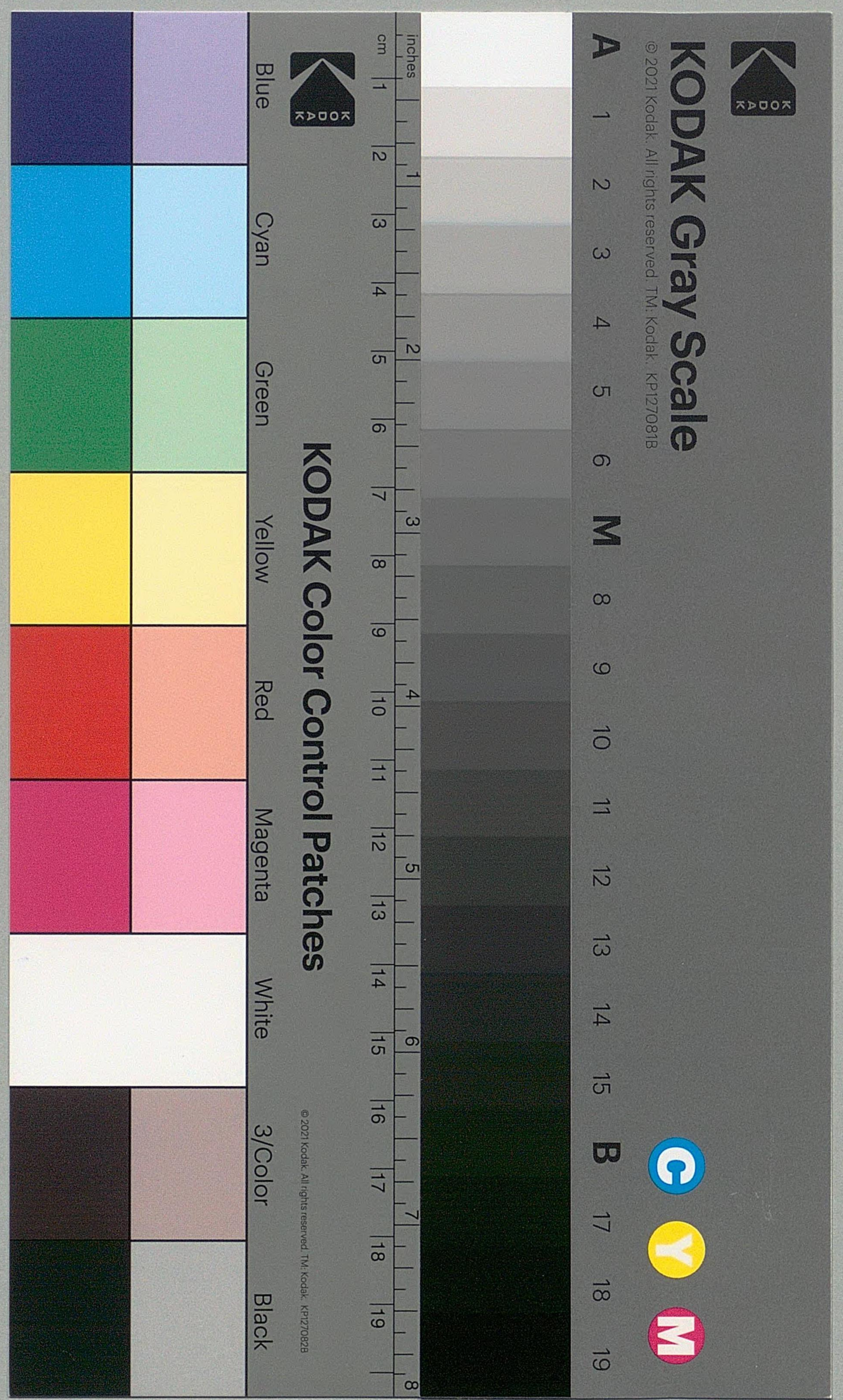
第 4 号

昭和 29 年 6 月

国立国会図書館支部

宮内庁図書館

A-106



KODAK Gray Scale
© 2021 Kodak. All rights reserved. TM: Kodak. KP127081B

A 1 2 3 4 5 6 M 8 9 10 11 12 13 14 15 B 17 18 19



Blue

Cyan

Green

Yellow

Red

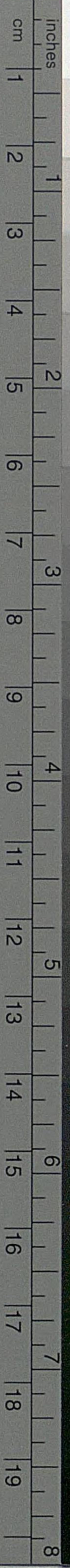
Magenta

White

3/Color

Black

KODAK Color Control Patches
© 2021 Kodak. All rights reserved. TM: Kodak. KP127082B



UPIII
5



89W97080

凡 例

1. 本目録は昭和28年2月から昭和29年3月末までの新収本と旧官房図書室からの引継本の一部を収載した。
2. 分類は日本十進分類法改訂6版により目途標記したが、特に皇室関係の図書と歴史、文学の両部門は層目途細分した。
3. 現在分室配置の図書には、請求記号の左に(分)、又旧官房図書室からの引継本には(宮)の記号を附した。
4. 前号目録迄に記載された逐刊本は請求記号を()で囲み、新増加の分についてのみに記述し、冊数の次に括弧して総冊数を註記した。
5. 皇室関係の図書は特にはじめに掲載し、分類記号にKを附し、天皇、皇太子、皇后及び皇太后、その他の皇族並びに元皇族の著作物には、更に夫々A、B、C、Dの助記号を附して区別した。

目 次

K 皇室関係	1
000 総記	1
020 図書・書誌学	1
040 講演集・雑書	1
050 逐次刊行書・雑誌	1
100 哲学	2
150 倫理学	2
170 神道	3
190 キリスト教	4
200 歴史	4
210 日本	4
220 アジア	5
280 傳記	5
281 日本	5
288 系譜・家傳・紋章	5
289 個人の伝記	18
290 地誌・紀行	18
293 ヨーロッパ	20
295 北アメリカ	21
300 社会科学	21
300 社会科学総記	21
310 政治	22
320 法律	23
360 社会	23
370 教育	25
380 民俗・風俗習慣	25
400 自然科学	25
480 動物学	25

500 工学・工業	26
510 土木工学	26
520 建築学	26
550 鐵道その他の工業	26
590 家事	26
600 産業	26
640 畜産業	26
700 芸術	27
710 彫刻	27
740 写真	27
750 工芸美術	27
760 音楽	27
770 演劇	27
900 文学	28
910 日本文学	28
911 詩歌	28
913 小説・物語	28

000 総記	29
010 図書館	29
020 図書・書誌学	29
030 百科辞書	30
040 論文集・講演集	30
050 逐次刊行書・雑書	31
080 叢書・全集	31
100 哲学	31
110 哲学通論	31
120 東洋哲学	31
130 西洋哲学	32
140 心理学	33
150 倫理学	33
160 宗教	34
170 神道	34
180 佛教	35
190 キリスト教	36
200 歴史	36
200 歴史総記	36
203 辞書・書目	36
208 叢書・全集	36
209 世界史・文化史	36
210 日本	37
213 関東地方	39
215 東山・東海地方	40
216 近畿地方	40
219 九州地方	40
220 アジア	40
221 朝鮮	41
222 中国	41
223 東南アジア	42

230 ヨーロッパ	42
234 ドイツ・中欧	43
235 フランス	43
238 ロシア・北欧	43
280 傳記	43
281 日本	43
288 系譜・家傳・紋章	44
289 個人の傳記	44
290 地誌・紀行	45
291 日本	45
293 ヨーロッパ	45
300 社会科学	46
300 社会科学総記	46
310 政治	46
320 法律	46
330 経済	48
340 財政	49
350 統計	49
360 社会	49
370 教育	50
380 民俗・風俗・習慣	51
390 国防軍事	51
400 自然科学	52
400 自然科学総記	52
450 地理学・地質学	52
470 植物学	53
490 医学	53
500 工学	54
510 土木工学	54
520 建築学	54
540 電気工学	54

皇 室 関 係

000 総 記

020 図書書誌学

猪 熊 信 男 K0278

歴代天皇宸筆展 展覧解説目録 全人編

香川 恩頼堂文庫 昭和28(1953)

16P 21cm

040 講演集雑書

野 依 秀 市 K049.1

皇太子殿下に奉るの書

東京 実業之世界社 昭和27(1952)

2P 21cm

(実業之世界臨時増刊 飛びつく問題 第1号 P22~23)

大 宅 壮 一 K049.1

実録・天皇記

東京 辨書房 昭和27(1952)

312P 21cm

もう一人いた"皇太子" K049.1

(週刊サンケイ 1月4日号 生物学者人間天皇の横顔 K288.41~110に合綴)

画 分 一 太 郎 K049.1

皇太子とネコと子供

(改造第34巻第14号 人物 天皇家 K288.4~54に合綴)

K・N K049.1

五十三年度版 各界人気花形株展望を誇る天皇株

(改造第34巻第14号 人物 天皇家 K288.4

-54に合綴)

050 逐次刊行書雑誌

宮内庁書陵部 K051.1

書陵部紀要

東京 宮内庁書陵部 昭和28(1953)

1冊(3冊) 26cm (第3号P参照)

内容—第3号 和歌、連歌、誹諧(伊地知鉄男)、歌合変後の一モメント(橋本不美男)、太政官厨家について(橋本義彦)、広橋守光日記について(菊地康明)、衆翁公松平定信の蒐集に係る大般若経(大塚太朗)、昭和27年度正倉院楽器調査概報(芝 祐泰、長屋謙三、滝 遼一、岸辺成雄)、正倉院年報、正倉院寺裂銘文集成(結)(松島順正)

560 採鉱・冶金学	54
570 化学工業	55
590 家業	55
600 産 業	55
610 農業	55
640 畜産業	55
660 水産業	56
680 交通	56
700 芸 術	56
700 芸術総記	56
710 彫刻	57
720 絵画	57
730 版画	57
770 演劇	58
780 運動競技	58
800 語 学	58
810 日本語	58
830 英語	59
900 文 学	59
900 文学総記	59
910 日本文学	59
911 詩歌	60
913 小説・物語	63
914 隨筆・小品・評論	64
915 日記・紀行	64
918 全集・選集	64
920 中国文学	65
923 小説	65
930 英米文学	65
933 小説	65

940 ドイツ文学	65
948 全集選集	65
950 フランス文学	66
953 小説	66
980 ロシア文学	66
983 小説	66
990 その他諸国文学	66

100 哲 学

150 倫 理 学

里見岸雄 K155.2
32
天皇?

東京 北辰社 昭和28(1953)

252P 19cm

芝 葛 盛 (宮) K155.2
35
皇太子殿下御誕生記念 皇国の栄

東京 社会教育会館 昭和9(1934)

60P 19cm

中川竹洞 (宮) K155.2
36
勳王読本

東京 大都書房 昭和13(1938)

256P 23cm

白岩 晃 K155.2
57
嵯川新著「天皇」を駁す

東京 皇宮警察本部 昭和27(1952)

18P 21cm

(清寧12月号P2~19)

合綴——貞明皇后様の火防上の御関心についての
感激(菊地正治)、御祝宴、函簿、参賀(27)

高木健夫 K155.2
59
「菊のカーテン」を閉すなかれ

東京 日本通報社 昭和28(1953)

5P 18cm

(日本通報新年増大号P18~22)

高橋伸典 K155.2
60
天皇を護る

東京 やまヒ社 昭和28(1953)

290P 18cm

つだ・さうきち K155.2
59
日本の皇室

東京 中央公論社 昭和27(1952)

12P 21cm

(中央公論7月特大号P4~15)

田中香浦 K155.2

日本の天皇

(真世界安国号第3巻第9号制度上の天皇

と国体上の天皇K155.2~58に合綴)

田中芳谷 K155.2

日蓮聖人の「日本観」並びに「天皇観」

(真世界安国号第3巻第9号制度上の天皇

と国体上の天皇K155.2~58に合綴)

二荒芳徳 (宮) K155.3
13
昭和勅語謹解——踐祚後朝見の

儀に於て賜りたる勅語

大阪 大阪毎日新聞社 昭和2(1927)

39P 23cm

大阪府知事官房(宮) K155.3
14
踐祚後朝見の儀に於て賜りたる勅語

大阪 大阪府 昭和2(1927)

52P 23cm

巨理章三郎 (宮) K155.3
15
踐祚後朝見御儀勅語行義

東京 中文館書店 昭和2(1927)

324P 附録23cm

巨理章三郎 (宮) K155.3
16
御即位禮勅語行義

東京 中文館 昭和4(1929)

318P 33cm

170 神 道

中澤至夫 (宮) K170.4
2CJ
惟神の礎

東京 紀元二千六百年奉祝会 昭和16(1941)

450P 22cm (I cop.)

小口信一 K173.4

天皇と神々と教祖

東京 改造社 昭和29(1954)

7P 21cm

(改造2月号 P39~45)

神宮司庁 (宮) K175.8
6
神宮綜覧

東京 国史研究会 大正4(1915)

176P 23cm

岡田米夫 K177.8

伊勢神宮 全人編

宇治山田 伊勢神宮式年遷宮奉賛会 昭和28(1953)

写真版80P 記述15P 27x37cm

伊勢神宮民営の遷宮 K175.85
5
東京 毎日新聞社 昭和28(1953)

3P 図版36cm

(毎日グラフ10月21日号 P3~5)

合綴——お伊勢さま

中村直勝 K175.85
6
伊勢神宮の式年造営

京都 淡交社 昭和28(1953)

4P 21cm

(淡交11月号 P82~85)

佐々木行忠 K175.85
7
第五十九回式年遷宮を迎ふるに際して

宇治山田 神宮司庁教導部 昭和28(1953)

42P 21cm

(瑞垣 遷宮特集号P1~42)

内容——此の心身を神に捧げて(佐々木行忠)

新たなる大御光を拜して(佐藤尚武)、御神徳

を仰ぎ奉りて(鷹司信輔)、御遷宮を迎へ奉る

悦び(大金益次郎)、式年遷宮奉賛雑感(宮川

宗徳)、崇敬者の赤誠にたゞ感謝(秋岡保治)、

御造営工事について(角南 隆)、御装束御神

宝の調製について(野上正島)、御遷宮御奉

業について(山内泰明)、御遷宮費について(

小林巖雄)、御造営工事に奉仕して(高田、中

井、松林)、御神宝の調製に奉仕して(松田権

六)、お白石持について(北岡善之助)、健児

隊の奉仕について(森 清人)

合綴——式年遷宮の意義(河野省三)

前回正遷宮の追憶(佐々木信綱等)

遷宮の今昔(大西源一) その他3件

神宮司庁 K175.85
8
第五十九回神宮式年遷宮要解

宇治山田 神宮司庁 昭和28(1953)

27P 21cm

小林文一 K175.85
7
伊勢神宮の地下神殿

東京 産業経済新聞社 昭和28(1953)

2P 26cm

(週刊サンケイ10月4日号 P12~13)

3

(皇室) 歴史

北島 昇 K175.8
お伊勢さま
(毎日グラフ10月21日号伊勢神宮民営の
遷宮K175.85-5に合綴)

大西 源一 K175.85
遷宮の今昔
(瑞垣遷宮特集号第五十九回式年遷宮を迎ふ
るに際してK175.85-7に合綴)

河野 省三 K175.85
式年遷宮の意義
(瑞垣遷宮特集号第五十九回式年遷宮を迎ふ
るに際してK175.85-7に合綴)

佐々木 信綱 K175.85
前回正遷宮の追憶
(瑞垣遷宮特集号第五十九回式年遷宮を迎ふ
るに際してK175.85-7に合綴)

遷宮の諸祭儀行争 K175.85
(瑞垣遷宮特集号第五十九回式年遷宮を迎ふ
るに際してK175.85-7に合綴)

明治神宮奉賛会 (宮) K175.9
明治神宮外苑志
東京 明治神宮奉賛会 昭和12(1937)
548P 27cm

甞えつた靖国の神々 K176
(世界画報12月号晴れの立太子礼K210.
09-93に合綴)

190 キリキリスト教

隅谷 三喜男 K190.21
天皇制の確立とキリキリスト教
東京 岩波書店 昭和29(1954)
10P 21cm (世界2月号P44
~53日本における自由のための闘い)

200 歴史

210 日本

収 ず・まさし K210.04
天皇家の歴史
東京 新評論社 昭和28(1953)
28
2冊 18cm

内容 - 第1巻 神代から平安朝まで
第2巻 平安朝から織田豊臣時代まで

池辺 義象 (宮) K210.08
大 詔
東京 大詔刊行会 大正9(1920)
43

2冊 23cm
内容 - I 神代の巻、上古之巻、中世之巻(天)
II 近代之巻(地)

野村 忠夫 K210.08
谷森本「天平古文書」
東京 古代学会 昭和28(1953)
49
5P 26cm
(古代学 第2巻第3号P218~222)

野村 忠夫 K210.08
駅尹の職役についての
一資料 - 正倉院調布の墨書銘記
62

東京 史学会 昭和28(1953)
1P 21cm
(史学雑誌 第62編10号P53)

桜井 秀 (宮) K210.09
即位典禮史要
東京 博音堂 大正4(1915)
55
337P 22cm

立太子礼晴れの盛儀を偲ぶ K210.09
東京 読売新聞社 昭和27(1952)
92
7P 26cm
(家庭よみうり12月11日号P7~9)

晴れの立太子礼 K210.09
東京 国際情報社 昭和27(1952)
93
6P 30cm (グラビヤ版)
(世界画報 12月号P1~6)

警視庁総監官房文書課記録係 (宮) K210.09
大禮記録 全係編
東京 編所 昭和4(1929)
94
618P 附録 写真版 27cm

新日本史学会 K210.1
天皇史
東京 福村書店 昭和28(1953)
52
316P 索引 22cm
(新日本歴史 第7巻)

東京毎夕新聞社 K210.7
御大典 昭和之日本
東京 東京毎夕新聞社 昭和4(1929)
3
1348P 26cm

(皇室) 歴史

220 アジア

[221 朝鮮]

野村 忠夫 K221.03
正倉院より発見された
新羅の民政文書について
東京 史学会 昭和28(1953)
3
11P 21cm
(史学雑誌 62編第4号抜刷)

280 傳記

[281 日本]

菊栄親睦会 K281.03
菊栄親睦会名荏
東京 菊栄親睦会 昭和28(1955)
13
39P 21cm

[288 系譜、家傳、紋章]

栗原 廣太 (宮) K288.2
寶祚年譜
東京 川島清治郎 大正5(1916)
6
227P 索引 18cm

入江 三郎 K288.4
天皇の馬廻り役小林運治氏
東京 聯合プレス社 昭和28(1953)
51
10P 18cm
(文新年号P74~83)
合綴 - 二重橋(中野文夫)

富樫 津二 K288.4
宮廷記者の打明け座談会
富樫津二、藤富孔明、田中徳、津田亮一、
千野素邦等
東京 大日本雄弁会講談社 昭和28(1953)
53

(皇室) 歴史

8P 21cm

(婦人倶楽部 4月号 P172~179)

大宅 壯一 K288.4/54

人物評論 天皇家 大宅壯一、井上清

高木健夫、服部之徳 (座談会)

東京 改造社 昭和28(1953)

11P 23cm

(改造増刊 "日本を動かす1000人"

P16~26)

合綴 — 各界人気花形株展望 奔騰する天皇株

(K.N)、皇太子ヒネゴト子供 (国分一太郎)

"菊のカーテン"の引き手宮内庁のインサイド

(小堀和夫)、禁じられた女官居の奥に仕える

女官の生態 (小森三子代)

小野 七郎 K288.4/54

菊のカーテン 小野七郎、宮本

英夫、泉四郎、御幸通人 (座談会)

東京 文芸春秋新社 昭和29(1954)

6P 21cm

(オール読物 3月特別号 P208~213)

合綴 — 二重橋

入江 相政 K288.4/55

御写真に寄せて

(清寧新年号米国の旅 K295.3~1に

合綴)

大浜 六郎次 K288.4/55

天皇の相合傘

東京 三世社 昭和29(1954)

8P 21cm

(実話雑誌 4月特別号 P212~219)

田辺 南遊 K288.4/56

天皇「虎」となる

東京 文芸春秋新社 昭和29(1954)

7P 21cm

(オール読物 4月特別号 P288~296)

二荒 芳徳 (宮) K288.4/65

今上陛下の御聖徳

東京 社会教育協会 昭和2(1927)

31P 19cm

(民衆文庫 第1篇)

宮内庁書陵部 K288.4/100

正代天皇略御事蹟

東京 宮内庁書陵部 昭和28(1953)

1冊 (12冊) 26cm (第3号 P10参照)

内容 — 12、元祇天皇略御事蹟、昭和28年

2月9日 千五百年御式年にあつて

入澤 達吉 K288.4/108

大正天皇御臨終記

東京 文芸春秋新社 昭和28(1953)

8P 21cm

(文芸春秋新年特別号 P192~199)

合綴 — 天皇、軍隊、共産党 (亀井勝一郎)

天皇家のアルバム

熊谷 辰男 K288.4/109

天皇のカメラマン

東京 朝日新聞社 昭和28(1953)

6P 26cm

(週刊朝日 1月4日号 P3~9)

合綴 — 良子皇后

吉岡 達夫 K288.4/110

生物学者人間天皇の横顔

東京 産業経済新聞社 昭和28(1953)

5P 26cm

(週刊サンデー 1月4日号 P7~11)

合綴 — もう一人いた皇太子

徳川 豊声 K288.4/111

天皇のみだしなみ

徳川豊声、海津昇、向了鋭二 (座談会)

東京 大泉出版社 昭和28(1953)

14P 21cm

(小説公園 2月号 P30~43)

小野 正康 K288.4/112

明治天皇と教育物語

京都 まさき会祖國社 昭和27(1952)

4P 21cm

(祖國 11月号 P17~20)

合綴 — 明治天皇の御製 (佐々木信綱)、明

治天皇を偲びまつりて (作田莊一)、明治天

皇を懐ふ (清水比庵)、明治大帝の御銅像 (

浦武助)、明治天皇御遺稿抄 (保田与重郎)

柏木 喜一 K288.4/113

明治天皇御逸話

京都 まさき会祖國社 昭和27(1952)

3冊 21cm

(祖國 27年 12月号、28年 2、3月号)

合綴 — 立太子佳辰、恭賦 (12月号、保田

与重郎)

泉原 廣太 K288.4/114

人間明治天皇 再版

(皇室) 歴史

東京 駿河台書房 昭和28(1953)

229P 19cm

大竹 貞吉 K288.4/115

ある日の天皇

東京 岡倉書房新社 昭和28(1953)

32P 22cm

橋本 徹馬 K288.4/116

天皇秘録

東京 紫雲荘 昭和28(1953)

158P 18cm

入方 宏 K288.4/117

天皇の税金

東京 産業経済新聞社 昭和28(1953)

1P 26cm

(週刊サンデー 5月10日号 P11)

阿部 眞之助 K288.4/118

天皇の御生活

東京 毎日新聞社 昭和28(1953)

1P 26cm

(サンデー 毎日 5月17日号 P25)

西大路 公共 K288.4/120

天皇皇后両陛下の御夫婦愛を語る

東京 国民文化社 昭和28(1953)

8P 18cm

(生活ダイジェスト 7月特集号 P32~39)

科学者としての陛下 K288.4/121

東京 大蔵省印刷局 昭和28(1953)

2P 30cm

(世界文化 8月号 P6~7)

(皇室) 歴史

内藤兵三郎 K288.41/122
天皇の運転手
東京 聯合プレス社 昭和28(1953)
13P 18cm
(丸9月号 P.12~24)

入江三郎 K288.41/123
最近の天皇の一日
東京 聯合プレス社 昭和28(1953)
12P 19cm
(丸12月号 P.100~111)

入江三郎 K288.41/124
天皇の食卓
東京 共同出版社 昭和28(1953)
269P 18cm

明治天皇百年祭 K288.41
(実業之世界臨時増刊第1号皇太子殿下に奉るの書人049/1-56に合綴)
立太子禮 御成年式によせて K288.42/73
東京 皇宮警察本部 昭和27(1952)
18P 21cm
(清寧11月号 P.8~25)

内容—東京御傳言奉仕の思い出(石川若吉)、皇太子殿下の弓道に就いて(大内義一)、皇太子殿下と雀(湯下理一)、皇太子さまの思い出(高橋吉吉)、皇太子殿下の御誕生当時(神田順藏)、立太子礼を迎えて(高橋静男)、皇太子殿下の御成年式を迎えて(田口敬一)、側近奉仕を懐古して(柴伝吉)、皇太子殿下の御成年式を迎えて(岡本慶祐)
合綴—皇居の勤勞奉仕を清ませて(北村さち)、感激のひととき(庄司アサ子)

皇太子明仁街の人物評論 K288.42/75
東京 中央公論社 昭和(1953)
2P 21cm
(中央公論1月号 P.124~125)

井上緑次郎 K288.42
新しき天皇への道—渡政の日を待たれ
る皇太子さま
東京 毎日新聞社 昭和28(1953)
4P 26cm
(サンデー毎日1月4日号 P.18~21)

合綴—私の新婚日記(池田厚子)
新家庭の春(グラビヤ)

皇太子さまのスタイルブック K288.42/77
東京 読売新聞社 昭和28(1953)
5P 26cm
(週刊読売3月1日号 P.3~8)

皇太子さま歌舞伎を御覧になる K288.42/78
東京 演劇出版社 昭和28(1953)
2P 26cm
(演劇界3月号 P.60~61)

徳川豊声 K288.42/79
渡英の皇太子さまに望む
徳川豊声、石垣綾子、島津忠重、堀井美智子
片岡宏之、児玉和子
東京 産業経済新聞社 昭和28(1953)
4P 26cm
(週刊サンケイ3月22日号 P.51~54)

藤樫津二 K288.42/80
皇太子さまはお年ごろ 藤樫津二
田中徳、山本地栄、塚村敬夫、田口章太、南く人、香川京子

東京 集英社 昭和28(1953)
6P 26cm
(明星5月号 P.82~87)

三島由紀夫 K288.42/83
皇太子殿下への手紙 三島由紀夫
谷川俊太郎、佐藤圭子等
東京 中央公論社 昭和27(1952)
6P 21cm
(婦人公論12月号 P.52~57)

星野甲子ス K288.42/86
皇太子さまと戴冠式 星野甲子ス著
東京 主婦と生活社 昭和28(1953)
7P 21cm
(主婦と生活5月号 P.94~100)

十宗興 K288.42/87
皇太子さまとお茶
京都 淡文社 昭和28(1953)
6P 21cm
(淡文4月号 P.42~47)

大森実 K288.42/88
皇太子と山羊ミルク
東京 六興出版社 昭和28(1953)
11P 21cm
(小説公園6月号 P.178~188)

斎藤信巴 K288.42/89
皇太子さまの棋譜
東京 朝日新聞社 昭和28(1953)
2P 26cm
(週刊朝日5月10号 P.20~21)

(皇室) 歴史

皇太子さまの旅行カバン K288.42/90
東京 光文社 昭和28(1953)
3P 21cm
(少女5月号 P.41~43)

小山一郎 K288.42/94
皇太子の青春
東京 桃園書房 昭和28(1953)
3P 21cm
(小説倶楽部5月特大号 P.301~303)

ゼントルマン皇太子 K288.42/99
東京 毎日新聞社 昭和28(1953)
2P 36cm
(毎日グラフ6月3日号 P.12~13)

バイニング、エリザベス、グレイ K288.42/100
皇太子の窓 E.G.ヴァイニング著 小泉節訳
東京 文芸春秋新社 昭和28(1953)
516P 18cm

三條実隆 K288.42/101
皇太子は瓜実顔がお好き
東京 人物往来社 昭和28(1953)
3P 21cm
(人物往来7月号 P.54~56)

カメラマン皇太子殿下 K288.42/102
東京 大阪毎日新聞社 昭和28(1953)
2P 図版 36cm
(毎日グラフ7月1日号 P.4~5)

山浦貫一 K288.42/103
象徴皇太子殿下
東京 皇宮警察本部 昭和28(1953)

(皇室) 歴史

2P 21cm
(清寧6月号 P2~3)

横川 信義 K288.42
105
皇太子の評判 — イギリス人の印象
東京 文芸春秋新社 昭和28(1953)
6P 21cm
(文芸春秋8月号 P206~211)

井口 軍次郎 K288.42
107
皇太子様と帽子
東京 中央公論社 昭和28(1953)
3P 21cm
(中央公論夏季臨時増刊 P51~53)

平野 素邦 K288.42
109
皇太子さまはどんな女性がお好きか
東京 主婦之友社 昭和28(1953)
6P 図版 21cm
(主婦之友 9月号 P70~75)

河西 三省 K288.42
110
皇太子様の微笑
東京 皇宮警察本部 昭和28(1953)
2P 21cm
(清寧8月号 P2~3)

五島 茂 K288.42
127
皇太子殿下の御歌
東京 婦人画報社 昭和29(1954)
4P 26cm
(婦人画報3月号 P93~96)

青柳 栄一 K288.42
130
御外遊記念「次代の象徴」青柳栄一編

東京 東京タイムズ記念事業会 昭和28
(1953)
58P 30cm (写真版)

御名代 K288.42
(週刊朝日/2月4日号皇太子さまの靴、
K584~1に合綴)

田中 徳 K288.42
ビーナスの像
(清寧新年号米国の旅 K295.3-1に合綴)

東園 基文 K288.42
東宮殿下と馬術
(清寧新年号米国の旅 K295.3-1に合綴)

新生日本のホープ — 皇太子明仁親王 K288.42
(毎日クラブ新年号皇居のご様子 K288.45
-18に合綴)

塘 ミツ K288.43
44
人間皇后さま

塘ミツ、津蛭理喜子、松平信子、千葉益子(監修)
東京 同志社 昭和28(1953)
9P 21cm
(婦人生活新春特大号 P118~126)

松平 信子 K288.43
48
和服をお召しになるまで
東京 朝日新聞社 昭和28(1953)
2P 26cm
(婦人朝日3月号 P36~37)

合綴 — お着せつけをうけたまわつて(千葉
益子)、仕立ての苦心(高井潔)

植村 環 K288.43
49
賢く強い皇后さま

東京 主婦之友社 昭和28(1953)
2P 21cm

(主婦之友3月号 P67~68)
合綴 — お召物にも細いお心づかい(田中千
代)、学究天皇の助手として(熊谷辰男)、
お親しみ深い皇后さま(千葉益子)、一般の
主婦と変らぬ御生活(ある侍従の話)

良子 皇后 K288.43
(週刊朝日/月4日号天皇のカメラマン、
K288.41-109に合綴)

千葉 益子 K288.43
お着せつけをうけたまわつて
(婦人朝日3月号和服をお召しになるまで
K288.43-48に合綴)

故大勲位李王韓儀亨眞愷 [宮]
[京城][李王家] K288.44
113
14枚 30x37cm

竹内 てるよ K288.44
154
ミモザの花を向け — 秩父宮様御夫妻を
お訪ねして
東京 主婦之友社 昭和28(1953)
7P 21cm
(主婦之友新春特別号 P102~108)

合綴 — 私の幼い主婦日記(池田厚子)、世
紀の式典立太子礼享眞画報、お喜びの天皇御
一家アルバム

新家庭の厚子さん K288.44
155
東京 朝日新聞社 昭和28(1953)
4P 26cm (グラビヤ)
(婦人朝日/月号 P9~12)

(皇室) 歴史

村野 四郎 K288.44
156
ありし日の秩父宮さま

東京 読売新聞社 昭和28(1953)
1P 26cm
(週刊読売/月18日号 P21)

秩父宮さまのレジスタンス K288.44
157
東京 読売新聞社 昭和28(1953)
2P 26cm
(週刊読売/月25日号 P52~53)

豊川 行平 K288.44
158
秩父宮さまと病室生活
東京 毎日新聞社 昭和28(1953)
1P 26cm
(サンデー毎日/月18日号 P59)

麻生 武治 K288.44
159
ありし日の山の宮様を偲びて
東京 産業経済新聞社 昭和28(1953)
1P 26cm
(週刊サンデー/月25日号 P20)

鷹司 平通 K288.44
160
結婚三年生の通信簿
東京 東京社 昭和28(1953)
6P 21cm
(話 2月特別号 P50~55)

秩父宮 努津子 K288.44
161
東京 朝日新聞社 昭和28(1953)
1P 26cm
(週刊朝日/月25日号 P30)

- 阿部 真之助 K288.44
162
秩父宮の御逝去
東京 毎日新聞社 昭和28(1953)
1P 26cm
(サンデー毎日 1月25日号 P.25)
- 秩父宮御逝去 K288.44
163
東京 毎日新聞社 昭和28(1953)
2P 36cm
(毎日グラフ 1月20日号 P4~5)
- 秩父宮殿下アルバム K288.44
164
東京 朝日新聞社 昭和28(1953)
2P 36cm
(アサヒグラフ 1月21日号 P4~5)
- 織田 幹雄 K288.44
165
秩父宮さまを偲ぶ
東京 婦人画報社 昭和28(1953)
2P 26cm
(婦人画報 2月号 P128~129)
- 嗚呼秩父宮雅仁親王殿下 K288.44
166
東京 同志社 昭和28(1953)
6P 21cm
(婦人生活 2月特大号 P100~105)
- 竹内 てるよ K288.44
167
御悲しみの日に秩父宮妃殿下を弔向して
東京 主婦之友社 昭和28(1953)
6P 21cm
(主婦之友 2月号 P114~119)
- 秩父宮殿下—今はなき御面影を偲ぶ K288.44
168
東京 読売新聞社 昭和28(1953)

3P 36cm
(家庭よみうり 2月1日号)

- 秩父宮御逝去—国民に K288.44
169
親しまれた御生涯
東京 国際情報社 昭和28(1953)
6P 36cm
(国際宮良情報 2月号)
- 桂 文榮 K288.44
170
落語の宮様と共に(座談会)
桂文榮、三遊亭金馬、春風亭柳橋、柳家小さん
—竜舟貞山等
東京 文芸春秋新社 昭和28(1953)
11P 21cm
(オール読物 3月特別号 P.154~164)
- 稲田 正純 K288.44
171
又、26事件と秩父宮
東京 日本週報社 昭和28(1953)
5P 21cm
(日本週報 1月25日号 P26~30)
- 合綴—東條首相の参謀総長兼任を訊す(服部卓四郎)
- 細川 護貞 K288.44
172
秩父宮様を想う
東京 改造社 昭和28(1953)
3P 21cm
(改造 3月号 P171~173)
- 石川 若吉 K288.44
173
秩父宮殿下奉仕の想い出
東京 皇宮警察本部警務部教養課 昭和28(1953)
2P 21cm (清等 2月号 P2~3)

- 合綴—秩父宮殿下の御生前を偲びまつりて
(前田利男)、改秩宮殿下を偲んで(川田市重)
故秩父宮雅仁親王殿下御略記(編集室)
御生前の秩父宮殿下(口後)
- 阿部 艶子 K288.44
174
香浅き豊島岡の御墓所で秩父宮妃殿下にお目にかゝるの記
東京 同志社 昭和28(1953)
5P 21cm
(婦人生活 3月号 P102~106)
- 合綴—世紀の戴冠式は近し、エリザベス女王物語(向沢英一)
- 京口 元吉 K288.44
175
二、二六事件と秩父宮
東京 太虚堂書房 昭和28(1953)
7P 21cm
(読物 4月号 P86~94)
- 荒垣 秀雄 K288.44
176
戴冠式と秩父宮両殿下
東京 皇宮警察本部警務部教養課 昭和28(1953)
6P 21cm
(清等 3月号 P2~7)
- 鷹司 平通 K288.44
177
妻を語る
東京 同志社 昭和28(1953)
2P 21cm
(婦人生活 6月特大号 P78~80)
- 合綴—御外遊の皇太子殿下に随行して(江崎利雄)

- タバコ屋の看板娘になつた K288.44
178
厚子姫
東京 読売新聞社 昭和28(1953)
3P 26cm
(週刊読売 7月19日号 P.44~46)
- 高橋 ちづ子 K288.44
179
秘められた秩父宮妃送衛記録
東京 産業経済新聞社 昭和28(1953)
8P 26cm
(週刊サンケイ 8月23日号 P3~10)
- 今村 恵子 K288.44
180
斜陽族その後
東京 公友社 昭和28(1953)
3P 21cm
(読切倶楽部 5月特別号 P301~303)
- 河原 敏明 K288.44
181
元皇族それから八年
東京 光文社 昭和28(1953)
7P 21cm
(面白倶楽部 11月号 P322~328)
- 義宮様とラブレター K288.44
182
東京 大阪 読売新聞社 昭和28(1953)
3P 26cm
(週刊読売 11月1日号 P20~22)
- 鷹司、池田姉妹夫妻 K288.44
183
お茶の向対談
東京 同志社 昭和29(1954)
6P 21cm
(婦人生活新年特大号 P114~119)

杉 栄 三 郎 [宮] K288.44
有栖川宮総記 杉栄三郎等編
東京 高松宮 昭和15(1940)
172P 23cm

佐 藤 愛 磨 [宮] K288.44
貞愛親王逸話
東京 伏見宮 昭和6(1931)
78P 23cm

貞愛親王事蹟 [宮] K288.44
東京 伏見宮 昭和6(1931)
542P 23cm

川 田 市 重 K288.44
故秩父宮殿下を偲んで
(清寧2月号秩父宮殿下奉仕の思い出
K288.44~173に合綴)

前 田 利 男 K288.44
秩父宮殿下の御生前を偲びまついて
(清寧2月号秩父宮殿下奉仕の思い出
K288.44~173に合綴)

皇宮警察本部警務部教養課編集室 K288.44
故秩父宮雍仁親王殿下御略記
(清寧2月号秩父宮殿下奉仕の思い出
K288.44~173に合綴)

池 田 尊 子 K288.44D
私の新婚日記
(サンデー毎日 1月4日号新しき天皇への
道 K288.42-76に合綴)

三 好 達 治 K288.44
秩父宮さまを偲ぶ

(スタイル2月号今まで噂にのぼつた皇太子妃候補の女性は? K367.4-4
に合綴)

津 田 亮 一 K288.44
秩父宮さまを偲ぶ
(スタイル2月号今まで噂にのぼつた皇太子妃候補の女性は? K367.4-4に合綴)

池 田 尊 子 K288.44D
私の幼い主婦日記
(主婦之友新春特別号ミモザと花を向け
K288.44-154に合綴)

服 部 卓 四 郎 K288.44
東條首相の参謀総長兼任を訊す
(日本週報235号 2.26事件と秩父宮
K288.44-111に合綴)

尼さんになつた伏見宮の令孫 K288.44
(婦人生活7月号特大号 K288.49~47
戴冠式とロンドンの皇太子に合綴)

あれは どう なつた K288.44
—— 秩父宮妃 ——
(サンデー毎日 昭和29年1月17日号
所載。ほころびていた「菊のカーテン」
K304-13合綴)

藤 岡 通 夫 K288.45
近世の築殿清涼殿と寛政殿の様式
復古について
(東京 著者 昭和28(1953))

21P 26cm

星居見てある記 K288.45
東京 読売新聞社 昭和28(1953)
8P 26cm
(週刊読売7月12日号P3-10)

萩 田 嘉 一 郎 K288.45
桂 山 莊 考
京都 河原書店 昭和25(1950)
12P 21cm
(茶道雑誌6月号P2-13)

河 原 敏 明 K288.45
天皇さまの御寢室
東京 主婦之友社 昭和29(1954)
9P 21cm

(主婦之友 新年特大号 P136-144)
合綴 — カザエさん皇居に入る(えと文長谷川町子)

皇居このごろ K288.45
東京 毎日新聞社 昭和29(1954)
5P 36cm
(毎日グラフ新年号1954 P5~9)

合綴 — 新生日本のホープ—— 皇太子明仁親王

岸 田 日 出 刀 K288.45
京 都 御 所
東京 相模書房 昭和29(1954)
38P 別に写真版66P 27cm

中 野 文 夫 K288.45
二 重 橋
(丸新年号天皇の馬廻り役 小林運治氏
K288.4-51に合綴)

二 重 橋 K288.45
(週刊朝日 昭和29年1月27日号 二重橋事件をこう考える K304-12に合綴)

二 重 橋 K288.45
(オール読物3月特別号 菊のカーテン
K288.4~55に合綴)

野 田 文 六 [宮] K288.46
歴代皇陵巡拜道しるべ 全人編
大阪 東京出版共同販売所 昭和15(1940)
191P 18cm

青 木 繁 K288.46
西園御陵墓傳説
玄島 春香 昭和27(1952)
325P 附録 26cm (謄写版刷)

田 中 邦 太 郎 [宮] K288.46
陵園に御聖徳を仰ぐ
東京 田中邦太郎 昭和9(1934)
56P 21cm

静 岡 市 役 所 [宮] K288.48
行幸記念写真帖
静岡 静岡市役所 昭和5(1930)
50枚 27x36cm

亀 井 勝 一 郎 K288.48
太 子 西 へ 行 く
東京 改造社 昭和28(1953)
2P 21cm

(改造2月号 P187~188)
御面下の皇太子—立太子孔第二報 K288.48
東京 国際情報社 昭和28(1953)

(皇室) 正史

4P 37cm

(国際写真情報 1月号 P37~40)

近畿御巡幸記 K288.48

京都 まさき会祖国社 昭和27(1952)

4冊 21cm

(祖国 1, 2, 3, 4月号)

福岡県 K288.48

天皇陛下下行幸録

福岡 福岡県知事室 昭和27(1952)

104P 図版 26cm

内野 豊 K288.48

野島崎灯台に陛下をお迎えして

東京 平和の海協会 昭和28(1953)

2P 26cm

(橋 6月号 P.10~11)

天皇皇后陛下、岡山に池田夫妻を御訪問

東京 同志社 昭和28(1953)

6P 21cm

(婦人生活 12月号 P94~99)

藤田 祥光 K288.48

明治十年行幸記

京都 まさき会祖国社 昭和28(1953)

8P 21cm

(祖国5月号 P18~25)

松行 利志 K288.48

天皇皇后陛下にレーダーの御説明を

申し上げた感激

東京 平和の海協会 昭和28(1953)

2P 26cm

(橋 11月号 P2~3)

合綴 — 皇居に伺候して(石原一男)、御警

衛記(六管区海上保安本部)

六管区海上保安本部 K288.48

御警衛記

(橋 11月号天皇皇后陛下にレーダーの

御説明申し上げた感激 K288.48~

106に合綴)

浪辺 善一郎 K288.49

国を追われた伊達男 — エジプト王物語

東京 毎日新聞社 昭和27(1952)

4P 26cm

(サンデー毎日 8月17日号 P16~19)

合綴 — 恋に狂う"元久宮宣子女王"

秩父宮勢津子 K288.49

思い出のくさぐさ — ジョージ6世の戴冠の

盛儀に参列して

東京 朝日新聞社 昭和28(1953)

4P 26cm (特集エリザベス女王の戴

冠式) (婦人朝日 2月号 P34~37)

合綴 — 伝統に輝く世記の式典(荒垣秀雄)

英国人気質と戴冠式(中村研一)

ルクレール、ルネ K288.49

英女王の戴冠式 近づく ルクレール著

東京リーダースダイジェスト日本支社

6P 18cm 昭和28(1953)

(リーダースダイジェスト2月号 P40~45)

合綴 皇太子様の戴冠式御参列について

(秩父宮勢津子)

(皇室) 正史

ボツカ、ジヨフレイ K288.49

戴冠式の向近かな

エリザベス女王の一日

東京 リーダースダイジェスト社 昭和28

7P 18cm (サタデーエビングポストより要約)

(リーダースダイジェスト 3月号)

ミユラー、エドウィン K288.49

王位も職業

東京 リーダースダイジェスト社 昭和28(1953)

6P 18cm

(リーダースダイジェスト4月号 P13~18)

近づく英女王戴冠式 K288.49

東京 読売新聞社 昭和28(1953)

2P 36cm (家庭よみうり4月1日号

P18~19)

コリア、リチャード K288.49

バッキンガム宮殿の舞台裏

東京リーダースダイジェスト日本支社 昭和28

2P 18cm

(リーダースダイジェスト6月号 P17~25)

イドン、エルネスト・フレデリック K288.49

エリザベス女王の結婚秘話

東京 朝日新聞社 昭和28(1953)

14P 26cm

(婦人朝日 6月号 P34~41)

戴冠式とロンドンの皇太子(現地座談会)

東京 同志社 昭和28(1953)

7P 図版 21cm

(婦人生活 7月特大号 P.92~98)

合綴 — 尼さんになつた伏見宮の令孫

火野 葦平 K288.49

戴冠式と皇太子様

東京 主婦之友社 昭和28(1953)

7P 図版 21cm

(主婦之友 7月号 P68~74)

合綴 — 戴冠式とロンドンの流行(田中千代)

獅子文六 K288.49

エリザベス女王戴冠式に参列の記

東京 講談社 昭和28(1953)

4P 図版 21cm

(婦人倶楽部 7月号 P80~83)

獅子文六 K288.49

英国エリザベス女王と日本皇太子

東京 大日本雄弁会講談社 昭和28(1953)

12P 23cm

(婦人倶楽部 8月号 P92~103)

市井 三郎 K288.49

イギリスの王室と国民心理

— 戴冠式の周辺から —

東京 中央公論社 昭和28(1953)

6P 21cm

(中央公論 12月号 P234~239)

立 作 太 郎 (宮) K288.49

ヴィクトリア女王書簡集に現れたるイギリ

ス王室の政治上及び外交上の活動

立 作 太 郎 撰

東京 朝陽会 大正14(1925)

348P 23cm

マツクラ、フランク(宮) K288.49

露座帝皇親の真相

(皇室) 歴史

マツクラ、フランク大尉著 橋金太郎訳
東京 新光社 大正10(1921)
298P 19cm

秩父宮勢津子 K288.49D
皇太子様の戴冠式御参列について
(リーダーズダイジェスト 2月号 英女王
の戴冠式近づく K288.49~41に合綴)

向後 英一 K288.49
世紀の戴冠式は近し エリザベス女王物語
(婦人生活3月号秩父宮妃殿下にお目にか
るの記 K288.44~174に合綴)

中村 研一 K288.49
英国人気質と戴冠式
(婦人朝日2月号 想い出のくさぐさ K
288.49~40に合綴)

荒垣 秀雄 K288.49
伝統に輝く世紀の式典
(婦人朝日2月号 想い出のくさぐさ K
288.49~40に合綴)

{289 一人の伝記}

藤間 生太 K289.1
日本武尊 48
東京 創元社 昭和28(1953)
188P 18cm (現代国民読書)

河原 敏明 K289.3
マツクレヒロヒト 12
東京 東京社 昭和28(1953)
1P 21cm
(誌 4月特別号 P119)

290 地誌、紀行

御渡英の皇太子殿下 K290.4
東京 大蔵省印刷局 昭和28(1953)
2P 26cm
(世界文化 4月創刊号 P2~3)

松本 俊一 K290.4
皇太子様の御渡英を語る—松本俊一徳川慶喜談 3
東京 主婦之友社 昭和28(1953)
6P 21cm
(主婦之友 4月号 P116~121)

田中 徳 K290.4
皇太子さま外遊に御出発 4
東京 大日本雄弁会講談社 昭和28
(1953)
3P 21cm
(キング 5月号 P125~137)

奈良 武次 K290.4
東宮訪欧旅行の思い出 5
東京 文芸春秋新社 昭和28(1953)
2P 21cm
(文芸春秋 6月号 P45~46)

皇太子様いつてらっしゃい K290.4
東京 毎日新聞社 昭和28(1953)
7P 26cm
(サンデー毎日 4月5日号 P4~10)

平野 素邦 K290.4
皇太子外遊行状記(座談会)全人等 7
東京 産業経済社 昭和28(1953)
7P 26cm
(週刊サンデー 8月2日号 P3~9)

(皇室) 歴史

大宅 壮一 K290.4
六百万円の自動車—皇太子の外遊をめぐって 8
東京 中央公論社 昭和28(1953)
4P 21cm
(中央公論)11月号 P188~191)

藤 樫 準二 K290.4
プリンズに温い国、冷い国 9
東京 毎日新聞社 昭和28(1953)
2P 26cm
(サンデー毎日 10月25日号 P24~5)

皇太子さま御苦様 K290.4
東京 朝日新聞社 昭和28(1953)
2P 26cm
(週刊朝日 10月25日号 P12~3)

アキヒト君外遊ごぼれ話 K290.4
東京 真相社 昭和28(1953)
5P 21cm
(真相 11月号 P30~34)

竹崎 羊之助 K290.4
お帰りのさい御苦労さま 12
東京 読売新聞社 昭和28(1953)
4P 26cm
(週刊読売 10月25日号 P4~7)

合綴—旅は道づれ裏ばなし(座談会)

獅子文六 K290.4
青年皇太子さまの御外遊秘話(座談会) 13
東京 大日本雄弁会講談会 獅子文六等
昭和28(1953)
8P 21cm
(婦人倶楽部 12月号 P72~9)

藤 樫 準二 K290.4
皇太子外遊秘話と未来の象徴へ 14
期待するもの(座談会) 藤樫準二等
東京 主婦と生活社 昭和28(1953)
8P 21cm
(主婦と生活 12月号 P56~63)

鷹 司 平 通 K290.4
皇太子様のお土産—六ヶ月の欧米御旅行から— 15
東京 文芸春秋新社 昭和28(1953)
5P 23cm
(文芸春秋 12月号 P134~8)

藤 田 信 勝 K290.9
皇太子と“海から海へ” 1
東京 毎日新聞社 昭和28(1953)
2P 26cm
(サンデー毎日 5月10日号 P20~21)

小 泉 信 三 K290.9
外遊日記 2
東京 文芸春秋新社 昭和29(1954)
(文芸春秋 新年特別号 P50~67)

宮内大臣官房庶務課(宮) K290.9
皇太子殿下海外御巡遊日誌 全課編 3
東京 編所 大正12(1923)
281P 23cm

藤 田 信 勝 K290.9
皇太子さま随行だよ!! 4
東京 講談社 昭和28(1953)
8P 21cm
(婦人倶楽部 6月号 P96~103)

(皇室) 歴史

合綴 — 噂に上る皇太子妃候補の令嬢集
英国工リガベス女王アルバム集

皇太子外遊画報 K290.9⁵
東京 毎日新聞社 昭和28(1953)
54P 図版 36cm
(毎日グラフ臨時増刊)

朝日新聞社 K290.9⁶
皇太子御外遊記念写真集
東京 朝日新聞社 昭和28(1953)
176P 26cm

朝日新聞社 (分) K290.9^{6c1}
皇太子御外遊記念写真集
東京 朝日新聞社 昭和28(1953)
176P 26cm

皇太子様お帰りの旅日記から
— 随行者の旅日記から
東京 毎日新聞社 昭和28(1953)
9P 26cm
(サンデー毎日 10月18日号 P3~11)

皇太子外遊記念アルバム K290.9⁸
東京 読売新聞社 昭和28(1953)
38P 36cm
(家庭よみらい特別号)

楽しい旅路を! K290.9¹⁰
東京 毎日新聞社 昭和28(1953)
2P 36cm
(毎日グラフ4月15日号 P4~5)
合綴 — いつまでもいます

一路平安 — 旅ゆく皇太子さま K290.9¹¹
東京 読売新聞社 昭和28(1953)
2P 36cm
(家庭よみらい 5月) 日号 P4~5)

辻本 芳雄 K290.9
旅は道づれ裏ばなし(座談会)
(週刊読売 10月25日号お帰りの旅日記
吾傍さま K290.4~2合綴)

江崎 利雄 K290.9
御外遊の皇太子殿下に随行して
(婦人生活 6月特大号 妻を語る K288.
44~177に合綴)

[293 ヨーロッパ]
平野 素邦 K293.3
ロンドンの皇太子殿下
東京 主婦之友社 昭和28(1953)
3P 21cm
(主婦之友 6月特大号 P120~122)

津田 亮一 K293.3²
英国での皇太子殿下
東京 皇宮警察本部 昭和28(1953)
6P 21cm
(清寧 9月号 P6~11)
合綴 — 正倉院新宝庫

手塚 富雄 K293.4²
日独親切くらべ — 皇太子とボン大使館
東京 文芸春秋新社 昭和28(1953)
9P 21cm
(文芸春秋 10月号 P144~152)

(皇室) 社会科学

藤原 銀次郎 K293.8
瑞典の皇太子
京都 淡交社 昭和28(1953)
2P 21cm
(淡交 10月号 P34~35)

[295 北アメリカ]
佐藤 又 K295.3
米国の旅
東京 皇宮警察本部 昭和29(1954)
5P 21cm
(清寧 新年号 P13~17)
合綴 — 東宮殿下と馬術(東園基文)、ビーナスの像(田中徳)、御写真に寄せて(江相政)

米大陸に第1歩 K295.3³
東京 毎日新聞社 昭和28(1953)
2P 36cm
(毎日グラフ 4月29日号 P4~5)

岩永 信吉 K295.3⁴
皇太子さまハリウッドへ!
東京 映画世界社 昭和28(1953)
4P 26cm
(映画之友 12月号 P46~49)
合綴 — 皇太子殿下のMGM撮影所見学

300 社会科学

300 総記

二重橋事件をかう考える K304¹²
東京 朝日新聞社 昭和29(1954)
4P 26cm
(週刊朝日 1月17日号 P12~15)

合綴 — 二重橋
ほころびていた「菊のカーテン」 K304¹³
東京 毎日新聞社 昭和29(1954)
4P 26cm
(サンデー毎日 1月17日号 P16~18)

合綴 — あれはどうなつた — 秩父宮妃
年の始めを祝わんと K304¹⁴
— 二重橋上の惨事

東京 朝日新聞社 昭和29(1954)
3P 36cm
(アサヒグラフ 1月20日号 P3~5)

二重橋事件 — 針の通る隙間も K304¹⁵
なかつた、警護に隙間があつた
東京 毎日新聞社 昭和29(1954)
3P 36cm
(毎日グラフ 1月20日号 P3~5)

参賀に戦後最大の人出 K304¹⁷
— 人波混乱に死者十六名を出す
東京 国際情報社 昭和29(1954)
2P 37cm
(国際写真情 2月号 P1~2)

(皇室)社会科学

内山 惣十郎 K304.18
「死の二重橋」脱出記
東京 文芸春秋新社 昭和29(1954)
7P 21cm
(文芸春秋 3月号 P182~185)

河原 敏明 K304.19
病のカーテンに抗議する
東京 改造社 昭和29(1954)
6P 21cm
(改造 3月号 P120~125)

310 政治

細川 護貞 K312.12
情報天皇に達せず
東京 磯部書房 昭和28(1953)
2冊 函版 索引 18cm
内容—上巻東條幕府時代、敗戦一踏
下巻空襲下の日本、来るものは来と

神山 茂夫 K313.7
新天皇論
東京 葺会 昭和28(1953)
16P 21cm
(潮 2月号 P9~24)

奈良本辰世 K313.7
警察、国家、右翼、天皇制
東京 改造社 昭和28(1953)
6P 21cm
(改造 5月号 P56~61)

中野 好夫 K313.7
天皇の悲劇—社会時評的書評

東京 解放社 昭和28(1953)
6P 21cm
(解放 創刊号 P28~33)

梅崎 香生 K313.7
天皇制について
東京 新夕社 昭和28(1953)
4P 21cm
(新夕 8月特大号 P94~97)

守屋 典郎 K313.7
天皇制の物質的および社会的基礎について
東京 岩波書店 昭和29(1954)
11P 26cm
(歴史学研究 第167号 P24~34)

井上 清 K313.7
天皇制
東京 東京大学出版会 昭和28(1953)
254P 18X11cm

今井 清一 K313.7
天皇制とファシズム
(日本歴史講座 210,08~19 第7巻5
見よ)

天皇陛下のお言葉 K314
(実業之世界臨時増刊第1号、皇太子殿下
に奉るの書 K049.1~56 に合綴)

記者の見た皇宮警察 K317.72
東京 皇宮警察本部 昭和29(1954)
2冊 21cm
(清浄 2月号 P52~55, 3月号 P56
~62)

(皇室)社会科学

白岩 晃 K317.72
「皇宮警察」論
東京 皇宮警察本部 昭和28~9(1953
~4)

2冊 21cm
(清浄 10月号 P4~15, 3月号 P4~13)
合綴—新しきレールを求めて—皇宮警察
に学ぶ—(共同研究)

小堀 和夫 K317.21
「病のカーテン」の引き手—宮内庁のインサイド
(改造 第34巻 14号 皇宮警察 K288.4
~54に合綴)

並木 昭二 K317.72
新しきレールを求めて—皇宮警察論に学ぶ
並木昭二等共同研究
(清浄 3月号 皇宮警察論 K317.72-4に合綴)

320 法律

宮澤 俊義 K320.4
神々の復活—新憲法はゆらいできた
東京 文芸春秋新社 昭和29(1954)
5P 21cm
(文芸春秋 2月号 P78~83)

植木 直一郎 K322.1
皇室の制度典禮
東京 小林又七本店 大正3(1914)
516P 索引 23cm

酒巻 芳男 K322.1
皇室制度講話
東京 岩波書店 昭和6(1931)

369P 附録 21cm
宮中女官の生活 K322.16
東京 日本出版タイムス社 昭和29(1954)
9P 26cm
(週刊タイムス 2月7日号 P3~11)

内容—(1)守りの固い女官アパート(2)御用
たる女官の正史(3)公務員としての女官(4)宮
中の人達に訊く女官

小森 三千代 K322.16
禁じられた女 皇居の奥に仕える女官の生態
(改造 第34巻 14号 皇宮警察 K288.4
~54に合綴)

登極令 K323.56
東京 宮内省
83P 25cm

亀井 勝一郎 K323
天皇、軍隊、共産党
(文芸春秋新年特別号 大正天皇御臨終記
K288.41~108に合綴)

360 社会

天皇の退位説 K360.4
東京 読売新聞社 昭和28(1953)
1P 26cm
(週刊読売 1月4日号 52年度の10大デ
マを洗うの中 P4)

鳳 文雄 K367.4
皇太子をめぐるシンデレラ姫物語
東京 自由国民社 昭和28(1953)

(皇室)社会科学

7P 18cm (家庭の手帖 No. 23-等
女房のさがしきつくり方 P54~60)

姫路一郎 K367.4₂

日本一の花嫁は誰か
東京 日本社 昭和28(1953)
9P 21cm

(ニユースストーリー 実話読物増刊号
P26~34)

高木章 K367.4₃

皇太子のお妃さま
東京 産業経済新聞社 昭和28(1953)
7P 26cm
(週刊サンデー 1月11日号 P3~9)

三条龍彦 K367.4₄

今まで噂にのぼった皇太子妃候補の女性は
東京 スタイル社 昭和28(1953)
3P 36cm
(スタイル 2月号 P58~61)

合綴—皇太子様のお好きな女性のタイプ
(由比新吉) 秋父宮さまを偲ぶ(津田亮一
三好達治)

皇太子妃は誰か? K367.4₅

東京 日本織物出版KK 昭和28(1953)
9P 図版26cm
(流行8月号 P45~53)

河原敏明 K367.4₆

皇太子さまの花嫁さん候補評判記
東京 同志社 昭和28(1953)
9P 21cm
(婦人生活 11月号 P96~104)

合綴—皇太子殿下のおかえりをお迎え申す
歌(サトウ、ハチロー) 皇太子殿下御外遊ア
ルバム

廿三人お妃候補 K367.4₇

東京 産業経済新聞社 昭和28(1953)
11P 26cm
(週刊サンデー 12月13日号 P3~11)

鳳文雄 K367.4₈

皇太子妃内定? そのひとの名は北白川肇子姫
東京 大日本雄弁会講談社 昭和29(1954)
8P 21cm
(婦人倶楽部 2月号 P92~99)

佐々木和彦 K367.4₉

皇太子さまのお妃はどのようにして決まるか
東京 主婦と生活社 昭和29(1954)
8P 21cm
(主婦と生活 3月号 P96~103)

合綴—皇太子妃の選び方の世論をめぐって
(金森徳次郎)

皇太子妃探し騒動 K367.4₁₀

東京 毎日新聞社 昭和28(1953)
7P 26cm
(サンデー 毎日 8月23日号 P3~9)

「妃の宮庭風」の中に立つ皇太子 K367.4₁₁

東京 毎日新聞社 昭和29(1954)
2P 26cm
(サンデー 毎日 1月3日新春特別増大号
P.14~15)

噂に上る皇太子妃候補の令嬢集 K367.4

(婦人倶楽部 6月号皇太子さま誕生記念 K290.74に合綴)

(皇室)自然科学

380 民俗 風俗 習慣

にひなめ研究会 K385₄

新嘗の研究 第1輯 全会編
東京 創元社 昭和28(1953)
1冊 22cm

内容—序(柴田雄次)はしがき(三笠宮崇仁
親王)稲の産屋(柳田國男)古代中国の嘗祭に
ついて(小笠原録雄)新嘗と東歌(折口信夫)
新嘗祭神階のことについて(川出清彦)高砂浜
の農耕儀礼(馬淵東一)ミクロネシアの農耕儀
礼(杉浦健一)インドシナの農耕儀礼(松本信
広)稲の伝統について(安藤広太郎)朝鮮の穀
神(秋葉隆)日本における水稻耕作の起源とそ
の社会的影響について(田名綱宏)田の神行事
(池上広正)バタ族の母稲、父稲、子稲(馬淵
東一)写真解説(小川哲三)あとがき(松平亮)

金森徳次郎 K367.4

皇太子妃の選び方の世論をめぐって

(主婦と生活 3月号皇太子さまのお妃はど
のようにして決まるか K367.4-9 に合
綴)

由比新吉 K367.4

皇太子様のお好きな女性のタイプ

(スタイル 2月号今まで噂にのぼった皇太
子妃候補の女性は? K367.4-4に合綴)

370 教 育

湯本武比古 [宮] K376.1

今上陛下御幼時の御教育

東京 著者 大正4(1915)
110P 22cm

400 自然科学

480 動物学

生物学御研究所 K481.7

相模湾産海鞘類圖譜

東京 岩波書店 昭和28(1953)

394P 図版79 索引 31cm

500 工学、工業

510 土木工学

石原一男 K518
皇居に伺候して
(櫓ノ月号 天皇皇后両陛下にレター
の御説明を申し上げる感謝 K288.48
~106に合綴)

520 建築学

前田義隆 K521.6
正倉院新宝庫
(清寧9月号 K293.3~2 英国で
の皇太子殿下に合綴)

580 織維、その他の工業

永井萌二 K584.7
皇太子さまの靴

東京 朝日新聞社 昭和27(1952)
2P 26cm

(週刊朝日 12月14日号 P44~45)
合綴—御名代

590 家事

天皇家の味覚 K596
東京 読売新聞社 昭和29(1954)
6P 26cm
(週刊読売 2月14日号 P44~48)

池田厚子 K596D
わが家の円満料理
東京 大日本雄弁会講談社 昭和29
(1954)
5P 21cm
(婦人倶楽部 3月号 P405~409)

600 産業

三笠宮崇仁親王 K611.33D
米の歴史(日本人の食べ物その三)
三笠宮崇仁親王等共同研究
東京 改造社 昭和29(1954)
12P 21cm
(改造 4月号 P136~147)

640 畜産業

小津茂郎 K645.2
天皇の白馬「ハツシモ」の悲劇
東京 文芸春秋新社 昭和28(1953)
10P 21cm
(文芸春秋 11月号 P174~183)

700 芸術

710 彫刻(彫塑)

野間清六 K718.5
御物金銅佛
京都 便利堂 昭和27(1952)
305P 図版 36x26cm

740 写真

三浦寅吉 K740.4
天皇と暗箱カメラマン
東京 文芸春秋新社 昭和28(1953)
(文芸春秋特別号 P110~113)
4P 21cm

熊谷辰男 K740.4
皇太子とカメラ
東京 産業経済新聞社 昭和29(1954)
3P 27cm
(サンエイカメラ創刊号 P114~116)
合綴—ご採集船上の陛下と義宮(グラビヤ)
三笠宮妃殿下とカメラ(〃)

750 工芸美術

天皇とおマス婆さん K751.3
東京 聯合プレス社 昭和28(1953)
10P 18cm
(双8月号 P48~56)

760 音楽

三笠宮崇仁親王 K760.4D
三笠宮を囲んで民謡、舞踊、流行歌を語る
(座談会)三笠宮崇仁親王、服部之總、
西崎緑等
東京 大日本雄弁会講談社 昭和29
(1954)
8P 21cm
(キング新年特別号 P100~107)

770 演劇

岩永信吉 K778.23
皇太子さま大よろこび
「ローマの休日」を見た想ひ出
東京 映画世界社 昭和29(1954)
3P 27cm
(映画之友 5月号 P76~78)

900 文学

910 日本文学

{911 詩 歌}

大澤 貞吉 [宮] K911.16⁸⁸
皇太子殿下御降誕奉祝献詠集
台北 台湾日日新報社 昭和9(1934)
308P 23cm

吉江 石之助 [宮] K911.16⁸⁹
明治天皇御製読本 教育物語附
東京 愛之華業社 昭和13(1938)
256P 22cm

保田 英重郎 K911.16¹⁰⁴
明治天皇御集謹抄
京都 まさき会祖国社 昭和28(1953)
9P 21cm
(祖国 1月号 P56~64)

サトウ ハチロウ K911.16
皇太子殿下のおかえりをお迎え申す歌
(婦人生活 11月号 皇太子さまの花嫁
候補評判記 K288.43~51に合綴)

三笠宮 崇仁親王 K911.36⁵
近詠十句
東京 皇宮警察本部 昭和28(1953)
1P 21cm
(清寧 11月号 P1)

義宮 正仁親王 K911.5D⁷
アイヌの美人マナベに献げる歌
東京 学習院輔仁会 昭和28(1953)
4P 21cm
(輔仁会雑誌 175号 P2~5)

{913 小説、物語}

中 沢 登夫 K913.6¹⁴⁸
秩父宮
東京 大日本雄弁会講談社 昭和28(1953)
22P 21cm
(講談倶楽部 4月特大号 P60~81)

文学を漫歩する—小説天皇 K913.6¹⁴⁹
東京 朝日新聞社 昭和28(1953)
2P 36cm
(アサヒグラフ 7月8日号 P12~13)

川口 松太郎 K913.6¹⁵⁰
皇女和の宮
東京 朝日新聞社 昭和28(1953)
346P 18cm

志 智 双六 K913.6¹⁵¹
覗かれた姫宮
東京 光文社 昭和28(1953)
12P 21cm
(面白倶楽部 昭和29年 新年特大号
P236~247)

000 総記

010 図書館

国立国会図書館 支 部 上野図書館 010⁹
上野図書館八十年略史
東京 上野図書館 昭和28(1953)
2冊 21cm

内容—1. 上野図書館八十年略史 2. 別冊
アンケート集

国立国会図書館 010¹⁰
目で見る世界の図書館—目録と解説—
東京 国立国会図書館 昭和28(1953)
25P 26cm

国立国会図書館 一般考査部 010¹¹
図書館類縁機関要覧稿(1953年版)
東京 国立国会図書館 昭和28(1953)
252P 24cm

国立国会図書館 一般考査部 010¹²
世界の図書館
東京 国会図書館 昭和28(1953)
108P 26cm (考査事務参考資料
第38号)

多田 光 014²⁰
件名標目の送び方と付け方
京都 同志大学図書館学会 昭和28(1953)
158P 索引 21cm

国立国会図書館 019⁶
マイクロ写真の手引
東京 春秋会 昭和28(1953)
88P 21cm

020 図書・書誌学

書 香 会 020⁵
年代順 日本古紙展覧目録 全会編
金沢 書香会 昭和6(1931)
114P 19cm (和綴)

和田 萬吉 020⁶
日本書誌学概説
東京 有光社 昭和19(1944)
314P 22cm

斯波 六郎 [宮] 022⁵
文選の板本に就いて
東京 帝国学士院 昭和19(1944)
108P 26cm
(「帝国学士院紀事」第3巻第1号別刷)

水澤 利忠 022⁶
史記古本攷
東京 著者 昭和28(1953)
33P 21cm
(諸橋博士古稀祝賀会論文集抜刷)

総記

水谷不倒 (宮) 025
8
選擇古書解題
東京 興川書房 昭和12 (1937)
186P 索引 23cm

岡山大学附属図書館 025
13
岡山大学附蔵 池田家文庫解題
岡山 岡山大学附属図書館 昭和28
(1953)
48P 21cm (謄写版)

国立国会図書館支那農林省図書館 (029)
農林省図書館蔵書目録 国立国会図書館支
那農林省図書館編
東京 編所 昭和27 (1952)
1冊(2冊) 26cm (2号P55参照)
内容—第2巻、社会科学、自然科学、工芸学
工業、産業

東京大学附属図書館 029
3
東京大学和漢図書目録
東京 東京大学附属図書館 昭和28
(1953)
1冊 30cm
内容—第1冊、増加第7 (昭和17~20)

金沢文庫 (029)
13
金沢文庫古文書
神奈川 金沢文庫 昭和27 (1952)
2冊(4冊) 26cm (3号P33参照)
内容—第3輯 僧侶書状篇(下)
第4輯 兩名書状篇(一)

岡山大学附属図書館 029
18
池田家文庫假目録
岡山 岡山大学附属図書館 昭和27
(1952)
87P 25cm (謄写版)

東洋文化研究所 029
19
長沢雙紅堂文庫分類目録
東京 東洋文化研究所 昭和28 (1953)
48P 26cm (謄写版刷)

最高裁判所図書館 029
20
一般図書目録(和書部) 1953
東京 最高裁判所図書館 昭和28 (1953)
1,207P 索引 27cm

030 百科辞書

石井研堂 (宮) 031
7
訂明治事物起源
東京 香陽堂 大正15 (1926)
8x2P 23cm

三省堂編修所 031
10
新百科辞典
東京 三省堂出版株式会社 昭和28
(1953)
1,436P 図表 27cm

040 論文集・講演集

帝室博物館 (宮) 041
2
東亜の文化
東京 帝室博物館 昭和19 (1944)
134P 21cm
(学芸叢書 第1冊)

内容—三花鳥・五花鳥(原田淑人)、東洋陶
磁の見方(奥田誠一)、正倉院文書に就いて(
入田整三)、宣和画譜に就いて(原田種太郎)
日本版画に就いて(藤懸静也)、日本の甲冑に
就いて(関保之助)

哲学

恒藤恭 (分) (029)
80
私の信条
東京 岩波書店 昭和26 (1951)
1冊(2冊) 18cm (3号P34参照)

小野賢一郎 (宮) 049
96
明治大正昭和
東京 万里閣 昭和11 (1929)
598P 年表 19cm

050 逐次刊行書・雑書

国立国会図書館 (050)
1
雑誌記事索引—人文科学篇 同館編
東京 編所 昭和28-9 (1953-4)
6冊(56冊) 26cm (3号P39参照)
内容—第5巻11号・12号、第6巻1号~
4号

100 哲学

110 哲学通論

松村一人 (分) 116
7
辯証法の発展
東京 岩波書店 昭和28 (1953)
200P 18cm (岩波新書)

120 東洋哲学

藤田幽谷 (宮) 120
6
幽谷全集 菊池謙二郎編
東京 吉田弥平 昭和10 (1935)
824P 23cm

朝日年鑑 1954年版 059
3-C1
朝日新聞社
東京、大阪、小倉、名古屋 朝日新聞社
昭和28 (1953)
692P 索引 地図 26cm

080 叢書・全集

岩波写真文庫 (分) (080)
3
岩波書店編集部編
東京 岩波書店 昭和27~9 (1952~54)
4冊(29冊) 18cm (3号P40参照)
内容—26、近代芸術 27、新劇 28、
薬師寺・唐招提寺 29、ミケランジェロ—彫刻

つだ、さうきち (121)
21
文学に現はれたる 国民思想の研究
東京 岩波書店 昭和28 (1953)
2冊(3冊) 22cm (2号P58参照)
内容—第2巻 武士文学の時代
第3巻 平民文学の時代 I

西田幾多郎 (宮) 121
23
善の研究 40版
東京 岩波書店 昭和18 (1943)
314P 20cm

哲学

高 芳次郎 (宮) 12/50

水戸学派の尊皇及び経

東京 雄山閣 昭和11(1936)

756P 23cm

魚 澄惣五郎 (宮) 12/78

古社寺の研究 再版

京都 星野書店 昭和8(1933)

574P 索引 23cm

武 田 勘 治 (宮) 12/85

晋菜大教育家の人及び思想

東京 第一出版協会 昭和11(1936)

193P 19cm

日本精神叢書 (宮) 12/86

文部省思想局編

東京 日本文化協会出版部 昭和10~13 (1935~36)

12冊 22cm

内容—第1冊、近代の詔勅(河野省三)、第2冊、謡曲と日本精神(佐成謙太郎)、第3冊、芭蕉と俳諧の精神(志田義秀)、第4冊、教誨と日本儒教(山口察常)、第5冊、心学精粹(石川謙)、第6冊、二宮翁夜話の精神(佐々井信太郎)、第7冊、聖徳太子と日本文化(花山信勝)、第8冊、十訓抄と道德思想(藤岡継平)、第9冊、親鸞と日本仏教(山野正康)、第10冊、日本精神歌集(ス松蒼一)、第11冊、吉田松陰の留魂録(紀平正美)、第12冊、萬葉集と忠君愛國(武田祐吉)

第2冊、謡曲と日本精神(佐成謙太郎)、第3冊、芭蕉と俳諧の精神(志田義秀)、第4冊、教誨と日本儒教(山口察常)、第5冊、心学精粹(石川謙)、第6冊、二宮翁夜話の精神(佐々井信太郎)、第7冊、聖徳太子と日本文化(花山信勝)、第8冊、十訓抄と道德思想(藤岡継平)、第9冊、親鸞と日本仏教(山野正康)、第10冊、日本精神歌集(ス松蒼一)、第11冊、吉田松陰の留魂録(紀平正美)、第12冊、萬葉集と忠君愛國(武田祐吉)

第9冊、親鸞と日本仏教(山野正康)、第10冊、日本精神歌集(ス松蒼一)、第11冊、吉田松陰の留魂録(紀平正美)、第12冊、萬葉集と忠君愛國(武田祐吉)

第10冊、日本精神歌集(ス松蒼一)、第11冊、吉田松陰の留魂録(紀平正美)、第12冊、萬葉集と忠君愛國(武田祐吉)

第11冊、吉田松陰の留魂録(紀平正美)、第12冊、萬葉集と忠君愛國(武田祐吉)

第12冊、萬葉集と忠君愛國(武田祐吉)

第12冊、萬葉集と忠君愛國(武田祐吉)

第12冊、萬葉集と忠君愛國(武田祐吉)

第12冊、萬葉集と忠君愛國(武田祐吉)

第12冊、萬葉集と忠君愛國(武田祐吉)

第12冊、萬葉集と忠君愛國(武田祐吉)

第12冊、萬葉集と忠君愛國(武田祐吉)

第12冊、萬葉集と忠君愛國(武田祐吉)

第12冊、萬葉集と忠君愛國(武田祐吉)

第12冊、萬葉集と忠君愛國(武田祐吉)

第12冊、萬葉集と忠君愛國(武田祐吉)

第12冊、萬葉集と忠君愛國(武田祐吉)

第12冊、萬葉集と忠君愛國(武田祐吉)

第12冊、萬葉集と忠君愛國(武田祐吉)

第12冊、萬葉集と忠君愛國(武田祐吉)

4冊 22cm

内容—第1冊、謡曲と日本精神(佐成謙太郎)、第2冊、聖徳太子と日本文化(花山信勝)、第3冊、親鸞と日本仏教(山野正康)、第4冊、萬葉集と忠君愛國(武田祐吉)

第2冊、聖徳太子と日本文化(花山信勝)、第3冊、親鸞と日本仏教(山野正康)、第4冊、萬葉集と忠君愛國(武田祐吉)

第3冊、親鸞と日本仏教(山野正康)、第4冊、萬葉集と忠君愛國(武田祐吉)

第4冊、萬葉集と忠君愛國(武田祐吉)

林 秀 一 123/16

孝経述議復原に関する研究

岡山 林先生学位論文出版記念会 昭和28(1953)

354P 22cm (英文要旨附)

富 永 牧 太 (宮) 123/17

仁斎書誌略 富永牧太編

奈良 天理図書館 昭和19(1944)

99P 19cm (天理図書館叢書第14輯)

聖文会 (聖堂復興期成会) (宮) 124/14

湯島聖堂写真帖

東京 斯文会(聖堂復興期成会) 出版年未詳

写真6枚 27x37cm

130 西洋哲学

西洋哲学

デュラント、ウイイル (宮) 130/8

哲学夜話 ウイイル著 陶山務訳

東京 第一書房 昭和16(1941)

364P 18cm

和 辻 哲 郎 (宮) 134/12

ゼエレン、キエルケゴアル

東京 筑摩書房 昭和22(1947)

378P 22cm

哲学

堂屋教 竹次郎 (宮) 155/47

教育物語真題

東京 東京出版株式会社 大正10(1921)

319P 19cm

財団法人中央教化団体聯合会 (宮) 155/48

教育物語の精神 全会論

東京 編所 昭和5(1930)

191P 19cm

岡 田 次 郎 (宮) 159/21

吾が体験の道 川合信水先生述

大阪 生々社 大正14(1925) 全人論

199P 附録 20cm

山 崎 真 之 (宮) 159/64

婦女のかぐみ

大阪 眠々堂書店 大正15(1925)

474P 19cm

三 澤 寛 一 (宮) 159/65

史道経典

東京 小山書店 昭和15(1940)

194P 22cm

文 部 省 (宮) 159/66

孝子德行録 文部省編

東京 内閣印刷局 昭和5(1930)

173P 21cm

米 山 梅 吉 (宮) 159/67

常識関門

東京 実業之日本社 昭和12(1937)

204P 19cm

140 心理学

国立国会図書館支部上野図書館(分) 40/5

心理学文献目録稿

東京 国立国会図書館支部上野図書館

144P 18cm 昭和28(1953)

パニヨル、マルセル (分) 141/8

笑いについて マルセルパニヨル著

鈴木力蔵訳

東京 岩波書店 昭和28(1953)

168P 17cm (岩波新書)

Freud, Sigmund (分) 146/3

精神分析入門 上下 J.フロイド著

丸井清泰訳

東京 日本教文社 昭和27(1952)

2冊 索引 19cm

大 槻 憲 二 (宮) 146/4

新し起立身道

東京 春陽堂 昭和12(1937)

313P 19cm

150 倫理学

田 中 良 雄 (分) 153/2

職業と人生 3版

大阪 凸版印刷 昭和27(1952)

131P 18cm

巨 理 章 三 郎 (宮) 155/46

教育物語と学校教育

東京 茗溪会 昭和5(1930)

257P 23cm

哲学

感激奥話全集 (宮) 159
68
福岡益雄編

東京 金星堂 昭和14(1939)

14冊 19cm

内容 一第1巻、皇国に身を捧げて(荒木貞夫等)、第2巻、世のため人のため(南弘等)、第3巻、この父、この母(内田信也等)、第5巻、友情はかくも美し(後藤文夫等)、第6巻、七ころび八起き(高橋足清等)、第8巻、裏の人情の人(水野謙太郎等)、第9巻、この忍耐この努力(本多静六等)、第10巻、何が彼を奮発させたか(若槻孔次郎等)、第11巻、聖恩に咽ぶ人々(奈良武次等)、第12巻、義人烈士の面影(丸山鶴吉等)、第13巻、親ごころ子ごころ(三田谷信等)、第14巻、世を動かす少年の力(玄田弘毅等)、第15巻、使はれる人(小林一三)、第16巻、彼が今日を築くまで(金子堅太郎等)

石川武美 (宮) 159
69

わが愛する生活

東京 主婦之友社 昭和15(1940)

354P 19cm

千頭清臣 (宮) 159
70

雷偉人言行録 千頭清臣、川田正敬

大町桂月等著

東京 博文館 昭和5(1930)

488P 30cm

160 宗 教

文部省宗教局 (宮) 160
14

宗教関係法規集 文部省宗教局編

東京 編所 昭和17(1942)

413P 19cm

鳥井龍蔵 (宮) 163
3

日本周囲民族の原始宗教

東京 同書院 大正13(1924)

308P 19cm

170 神 道

寛 克彦 (宮) 170
18

皇國之根柢 万邦之精華 古神道大義

東京 清水書店 大正9(1920)

3冊 23cm

加藤玄智 (宮) 170
19

明治・大正 神道書籍目録加藤玄智編

東京 明治神宮社務所 昭和28(1953)

709P 27cm

宮地直一 (宮) 171
8

吉田叢書 第2編-唯一神道名法要集

東京 内外書籍株式会社 昭和17(1942)

210P 函版 22cm

奥田寛 (宮) 172
10

神祇志料附考 上下

東京 皇朝秘笈刊行会 昭和2(1927)

2冊 23cm

長屋基彦 (宮) 175
49

湊川神社誌要 長屋基彦編

神戸 湊川神社 出版年未詳

58P 27cm (和綴)

哲学

東京 興聖会 昭和23(1948)

354P 17X11cm

小松雄造 (宮) 187
1

佛教伝道史

東京 刀江書院 昭和13(1938)

538P 23cm

長谷宝秀 (宮) 188
21

弘法大師行状絵図伝

京都 弘法大師一千五百年御遠忌事務局

昭和9(1934) 662P 附録 23cm

蓮生観善 (宮) 188
22

弘法大師伝

和歌山 弘法大師一千五百年御遠忌事務局

昭和6(1931) 717P 附録 23cm

中里介山 (宮) 188
23

法然行伝

東京 大菩薩峠刊行会 昭和8(1933)

242P 18cm

須藤光暉 (宮) 188
24

法然上人

東京 金尾文淵堂 明治40(1907)

349P 附録 23cm

柴田玄鳳 (宮) 188
25-21

源智上人の行業 柴田玄鳳編

京都 遠忌事務局 昭和11(1936)

36P 27cm (快入) (1cop)

三浦周行 (宮) 188
26

伝教大師伝

180 佛 教

通約禪師 (宮) 180
19

通約禪師全集

兵庫 永沢寺 昭和15(1940)

3冊 27cm (和綴快入)

清沢満之 (宮) 180
20

定本 清沢満之文集 稻葉正丸、安藤

州一共編

東京 第一書房 昭和12(1937)

550P 20cm

常盤大定 (宮) 180
21

宝林伝の研究

東京 東方文化学院東京研究所 昭和9

163P 27cm (快入) (1934)

結城今尚 (宮) 181
2

心意識論 唯識思想史

より見たる

東京 東京文化学院東京研究所 昭和10

722P 29cm (1935)

原田祖岳 (宮) 181
3

改訂 新版 修証義講話

福井 大要会 昭和28(1953)

527P 22cm

田中塊堂 (宮) 183
14

日本写経綜覧

大阪 三明社 昭和28(1953)

677P 22cm

和質康躬 (宮) 184
15

人生の目的と佛法 再版

歴史

滋賀 御遠忌事務所 大正10(1921)
346P 22cm

岡田 戒王 (宮) 188
27
醍醐山鍾秀帖 全人編
京都 総本山醍醐寺 昭和4(1929)
30P 図版 16x23cm(挿入)

平田 内蔵吉 (宮) 188
28
坐の研 究
東京 山推房 昭和15(1940)
370P 18cm

蘆津 実全 (宮) 188
29
皇朝天台史略
京都 延暦寺 明治29(1896)
212P 23cm

山本 忍深 (宮) 188
30
東寺沿革略誌
京都 教王護国寺事務所 昭和9(1934)
124P 19cm

190 キリスト教

山室 軍平 (宮) 194
6
使徒的宗教
東京 救世軍出版及供給部 昭和2(1927)
382P 20cm

高橋 睦子 (分) 198
4
日本が
主とし 聖女の自伝 嗚呼神恩無量
甲府 キリスト心宗教団事務所出版部
昭和27(1952) 473P 18cm

200 歴史

200 歴史総記

[203 辞書、書目]
青藤 道太郎 203
5
世界歴史事典 全人等編
東京 平凡社 昭和26~8(1951~3)
10冊 26cm
内容—第1巻ア~4タ 第2巻イ~エシ
第3巻エヌ~カオ 第4巻カケ~カン
第5巻キークノ 第6巻クヒー~コウ
第7巻コウ~ゴン 第8巻サ~シフ
第9巻シハー~シヨ 第10巻シヨースノ

[208 叢書、全集]
安田 徳太郎
人間の歴史 (分) (208)
東京 光文社 昭和28(1953)
1冊(3冊) 19cm
(第2号P64 第3号P80 参照)
内容—第3巻、女の全盛時代

[209 世界史、文化史]
東京大学教養学部歴史学研究室
古代研究 全研究室編 2
東京 編所 昭和28(1953)
1冊 21cm
(東京大学教養学部人文科学科紀要)

歴史

内容—第1冊 満州地区における支石墓社会
の埴後と高麗政權の成立(三上次男)、古代中
世境界論(秀村欣二)、高野山における浄土教
の形成と崩壊(井上光貞) 大阪府高槻市出土
の銅鐸(曾野壽彦)

210 日本

八幡 一郎 210.02
25
日本考古図録 全人編 東京国立
博物館監修
東京、大阪、小倉 朝日新聞社 昭和28
(1953)
158P 図版 附録 26cm

三宅 米吉 (宮) 210.02
26
考古学研究
東京 圖書院 昭和4(1929)
230P 図版 20枚 27cm

辻 善之助 210.03
7
大日本年表
東京 大日本出版株式会社 昭和18(1943)
474P 附表 22cm

黑板 勝美 210.03
21
国史研究年表 全人編
東京 岩波書店 昭和16(1941)
242P 索引 22cm

梶 玉幸多 210.03
22
日本歴史年表
東京 吉川弘文館 昭和27(1952)
38P 15x22cm

バビア、チャレーズ、エス(分) 210.04
26
日本の将来
東京 日本甲子会 昭和27(1952)
435P 19cm

新日本史講座 (210.08)
1
中央公論社刊
東京 中央公論社 昭和27~8(1952-3)
2冊(14冊) 18cm(改訂1号P62
第2号P67、第3号P82 参照)
内容—第13回、古代後期—古代後期の社
会機構(岸俊男)、封建時代前期—封建時代
前期の政治外交(藤直幹)、資本主義時代—
明治維新論(遠山茂樹)、資本主義時代—資
本主義時代の文化(進士慶幹)、資本主義時代
—国家独占資本主義論(安藤良雄)
第14回、原始時代—原始共同体論(尾鍋輝
彦)、古代後期—古代後期の産業経済(竹内
理三)、封建時代後期—洋学論(村井益男)
資本主義時代—資本主義時代の科学(小倉金
之助)

日本歴史講座 (210.08)
19
河出書房
東京 河出書房 昭和28(1953)
1冊(7冊) 22cm
(第2号P68、第3号P82 参照)
内容—第7巻、現代篇
概論各論—日本の金融、独占資本の性格、天
皇制とファシズム、労働運動及び無産政党、日
本と中国及びその他東亜諸民族、東西における
列強の対立、帝国主義時代の文化、占領下の諸
改革と文化の動き、

正史

人物研究二 加藤高明、池田成彬、市川正一、北一掃、近衛文磨

萩野仲三郎 [宮] 210.08 26

嘉元記 全人編 東京 編者 昭和11(1936) 170P 附解題 29cm (和綴映入、オフセット版)

萩野仲三郎 [宮] 210.08

別当記 萩野仲三郎編 東京 編者 昭和11(1936) 3冊 28cm (和綴映入)

京大日本史 (210.08) 40

柴田実等 大阪 創元社 昭和28(1953) 1冊(5冊) 22cm (第3号P.83参照) 内容—第6巻、現代の日本(秋山固三、時野谷勝)

是澤恭三 210.08 42

寛足神社の大般若経 東京 編者 昭和28(1953) 26P 21cm (国文学 第58、59号 抜刷)

新日本史大系 210.08 46

和歌森太郎等編 東京 朝倉書店 昭和29(1954) 1冊(5冊) 22cm (第3号P.83参照) 内容—第3巻中世社界(整田武編)

史料館 (210.08) 47

史料館所蔵史料目録 第2集 全館編 東京 史料館 昭和28(1952) 1冊(2冊) 26cm (第3号P.83参照)

東大寺図書館 (210.08) 59

東大寺遺文 第6冊 奈良 東大寺図書館 昭和28(1953) 1冊(6冊) 27cm (第3号P.83参照)

吉村茂樹 K210.08 60

古文書の話 東京 秋津書房 昭和18(1943) 238P 19cm

故実叢書 (210.09) 70

故実叢書編集部編 東京 明治図書出版株式会社 昭和27-28(1952-3) 17冊(28冊) 21cm (第2号P.69第3号P.85参照)

内容—第1巻 貞丈雑記、第2巻 江家次第第5巻 正世服飾考、第6巻 西宮記-第1、第7巻 西宮記-第2、第8巻 安斎隨筆-第1、第9巻 安斎隨筆-第2、安斎雑攷全、第10巻 禁中方名目抄攷註、有職神中抄、続有職問答、官職和要、故実拾要、先治一覽、増補禁中方名目抄訂正、職学大綱、第11巻 武家名目抄第1(職名部上)、第13巻 武家名目抄第3(呼称部)、第14巻 武家名目抄第4(居処、衣服部)、第17巻 武家名目抄第7(甲冑刀剣、旗幟部)、第22巻 禁秘抄考註、拾芥抄、第30巻 筆の御璽第2(同附函全) 第32巻 装束図譜、第33巻 甲冑類鑑 第34巻 織文図譜

市村其三郎 210.2 3

秘められた古代日本 東京 創元社 昭和27(1952) 221P 19cm

斎藤昌二 210.3 10

日本古代史攷 上、中 山形 白雲文庫 昭和27(1952) 2冊 21cm

川崎庸之 210.3 11

記紀萬葉の世界 東京 お茶の水書房 昭和28(1953) 220P 22cm

黒板博士記念会 210.3 12

古文化の保存と研究—黒板博士の業績を中心に 全会編 東京 編者 昭和28(1953) 508P 附録 22cm

北山茂夫 210.3 13

萬葉の世紀 東京 東京大学出版会 昭和28(1953) 375P 索引 22cm

竹内理三 (210.36) 1

平安遺文 全人編 東京 東京堂 昭和28(1953) 1冊(7冊) 22cm (改訂1号P.67 第2号P.69参照) 内容—平安遺文目録4(故文書編4)

林屋辰三郎 210.4 2

中世文化の基調 東京 東京大学出版会 昭和28(1953) 390P 索引 21cm

栗田元次 210.55 1

新井白石の文治政治

東京 石崎書店 昭和27(1952) 655P 22cm

国立国会図書館一般考査部 210.59 3

幕末和蘭留学生肉體資料目録 東京 国立国会図書館 昭和28(1953) 34P 18cm (考査目録第11号)

三宅雪嶺 (210.6) 2

同時代史 第5巻 東京 岩波書店 昭和28(1953) 1冊(5冊) 22cm (改訂1号P.68、第3号P.87参照) 内容—自大正5年至全15年(昭和元年)

藤井甚太郎 [宮] 210.61 10

明治維新史講話 東京 雄山閣 大正15(1926) 308P 23cm

山本善吉 210.7 8

新生日本史 全人編 東京 新聞聯合ニュース社 昭和27(1952) 776P 26cm

文部省補助研究日本外交学会(外) 210.7 9

太平洋戦争原因論 東京 新聞月鑑社 昭和28(1953) 788P 年表 22cm

[213 関東地方]

岡谷繁実 [宮] 213.3 3

館林叢談 全人編 東京 寒香園 大正4(1915) 336P 23cm

正史

千葉市誌編纂委員会 213.5

千葉市誌 全会編

千葉 千葉市 昭和28(1953)

779P 索引 22cm

千代田区役所 (分) 213.6

千代田区勢概要

東京 千代田区役所 昭和27(1952)

156P 図版 13x19cm

[215 東山、東海地方]

勝山忠三 (宮) 215.2

上高井歴史

長野 上高井歴史研究会 大正4(1951)

224P 23cm

中西淳一 (宮) 215.3

時村史 全人編

時村(岐阜養老) 編者 昭和6(1931)

348P 20cm

愛知縣 (215.5)

愛知縣勢要覽 昭和28年刊

愛知 愛知縣 昭和28(1953)

1冊(2冊) 地図 30x54cm

(第3号P. 91 参照)

豊橋市役所 (宮) 215.5

豊橋市写真帖

愛知 豊橋市役所 昭和2(1927)

71枚 27x37cm

[216 近畿地方]

滋賀縣 (宮) 216.1

滋賀縣史 全編

大津 編所 昭和2(1927)

2冊 23cm

内容—第1巻 概説、第2巻 上代—中世

加藤次郎 216.2

伏見桃山の文化史

京都 著者 昭和28(1953)

476P 22cm

堀永休 (宮) 216.2

巖峯誌 全人編

京都 巖峯自治会 昭和7(1932)

422P 21cm

櫻井勉 (宮) 216.4

技補 但馬考

大阪 大阪磁器製造株式会社 大正11

891P 附録 23cm (1922)

[219 九州地方]

熊本市役所 (宮) 219.4

熊本市史 全所編

熊本 編所 昭和7(1932)

759P 附録 索引 23cm

伊波普猷 (宮) 219.9

古琉球

東京 糖業研究会出版部 大正5(1916)

521P 附録 20cm

220 アジア

貝島兼三郎 (分) 220.8

激変するアジア

東京 岩波書店 昭和28(1953)

250P 附表 18cm (岩波新書)

松井等 (宮) 220.9

東洋史要釈

東京 共立社 昭和9(1934)

273P 地図 23cm

高桑駒吉 (宮) 220.10

東洋歴史詳解

東京 共立社 昭和3(1928)

2冊 附録 23cm

浜田耕作 (宮) 220.02

東亜文明の黎明

東京 刀江書院 昭和5(1930)

103P 図版 23cm

浜田耕作 (宮) 220.02

東亜考古学研究

東京 岡書院 昭和5(1930)

664P 23cm

京大東洋史 (220.08)

大阪 創元社 昭和27(1952)

3冊(4冊) 22cm (第3号P. 92参照)

内容—第2巻、貴族社会(外山軍治、内田吟

風、村上嘉美、羽田明)

第3巻、政治の時代(篤淵一、田村実造、三

田村泰助、羽田明)

第4巻、東亜の近代化(小竹文夫、宮崎市定、

佐伯富)

板澤武雄 (宮) 220.09

南方圏文化史講話

東京 盛林堂 昭和17(1942)

217P 18cm

[221 朝鮮]

近藤劔一 (分) 221.3

新朝鮮読本 総編

東京 友邦協会 昭和28(1953)

311P 22cm

ストーン, アイ, エフ (分) 221.07

秘史朝鮮戦争 I.F.ストーン著 内山敏訳

東京 新評論社 昭和27(1952)

2冊 19cm

[222 中国]

青木富太郎 (宮) 222.4

蒙古の民族と歴史

東京 博文館 昭和16(1941)

433P 索引 18cm

中山久四郎 (宮) 222.01

参考 東洋歴史 全人編

大阪 立川書店 昭和6(1931)

1,138P 索引 23cm

星一 (宮) 222.01

支那の歴史

東京 星同窓会 昭和13(1938)

413P 23cm

有高巖 (宮) 222.01

興亜国民東洋史

東京 同文書院 昭和16(1941)

486P 18cm

内藤虎次郎 (宮) 222.04

東洋文化史研究

東京 弘文堂書房 昭和11(1936)

383P 23cm

正史

園田一亀 222.05
明代建州女直史研究
東京 東洋文庫 昭和28(1953)
408P 22cm
(東洋文庫論叢第3122)

駒井徳三 (宮) 222.5
大満州国建設録
東京 中央公論社 昭和8(1933)
484P 附録 18cm

稲葉若吉 (宮) 222.5
満州発達史
東京 大阪屋号出版部 大正4(1915)
848P 23cm

駒井義明 222.8
月氏民族の遷徙と漂泊性
附 月氏レジブシイ;漂泊考
京都 著者 昭和28(1953)
31P 26cm

[223 東南アジア]

岩村成光 223.3
安南通史
東京 富山房 昭和16(1941)
545P 年表 附録 21cm

クオナーラム、ダン 223.3
安南史講義 全人著、広瀬哲一解説
東京 東亜研究所 昭和16(1941)
247P 地図 21cm
(資料丁第十四号C)

230 ヨーロッパ

柴田親雄 (宮) 230.1
国民西洋正史
東京 富山房 大正11(1924)
702P 18cm

太田 広 (宮) 230.1
露西洋史 再版
東京 法文社 昭和22(1947)
280P 索引 19cm

藤田信勝 (分) 230.1
生きている西洋史 3版
東京 鱒書房 昭和28(1953)
336P 21cm

ビューロー、フォン (宮) 230.7
大戦の回顧 フォンビューロー公著
皆川鏡彰訳
東京 学而書院 昭和9(1934)
458P 附録 23cm

ギュスターブ、ル、ボン (宮) 230.7
欧州大戦の心理的教訓 全人著
日本参謀本部訳
東京 東京偕行社 大正6(1917)
520P 23cm

チャーチル、ウィンストン、スペンサー
世界大戦 全人著 (宮) 230.7
広瀬哲一等共訳
東京 非凡閣 昭和12(1937)
9冊 20cm

正史

チャーチル、ウィンストン、スペンサー (分)
第二次大戦回顧録 全人著 (230.8)
毎日新聞編訳委員会訳
東京 毎日新聞社 昭和27~9(1952-4)
6冊(17冊) 図版 18cm
(改訂ノ号R70第2号R72第3号R93参照)

内容一第12巻~17巻
[234 ドイツ、中欧]
秋山六郎兵衛 234
概観ドイツ史
東京 白水社 昭和15(1940)
360P 索引 20cm

[235 フランス]
モロア、アンドレ (分) 235
フランス史 全人著 平岡昇等共訳
東京 新汐社 昭和28(1953)
2冊 19cm

廣瀬哲士 (宮) 235
概観 フランス史
東京 白水社 昭和12(1937)
269P 20cm

[238 ロシア、北欧]
ウリイアムス、エ、エル (宮) 238.07
露西亜大革命史 全人著 梅原北明、
杉井忍共訳
東京 朝香屋書店 大正14(1925)
322P 20cm

大竹博吉 (宮) 238.07
ロシア大革命の裏面 全人編

東京 ロシア問題研究所 昭和4(1929)
6冊 19cm (史譯送頼)
内容 第1輯、帝政ロシア没落の真因、第2
輯、ロマノフ朝の終末、第4輯、ロシア大革命
の前夜、第5輯、ロシア大革命記(2月革命篇
)、第6輯、労農革命の真相、特輯 俄帝と露帝
の往復書翰

280 伝記

カーネギー、デイル (宮) 280
五分間伝記 全人著 加藤直士訳
東京 創元社 昭和13(1938)
292P 18cm

澤田 謙 (宮) 280
世界十傑伝
東京 大日本雄弁会講談社 昭和6(1931)
509P 18cm

鶴見祐輔 (宮) 280
壇上、紙上、街上の人
東京 大日本雄弁会講談社 昭和4(1929)
530P 18cm

国際争情研究会 (宮) 280.3
日本及極東を論評する外国人便覧
東京 タイムズ社 昭和13(1938)
189P 20cm

[281 日本]

佐久間 晃 (宮) 281.03
日本官界名鑑 全人編
東京 日本官界情報社 昭和11(1936)
965P 23cm

証史

新田宗盛 (宮) 281.04
大日本人物史
東京 国際聯合通信社 昭和7(1932)
887P 27cm

馬場恒吾 (宮) 281.04
政界人物評論
東京 中央公論社 昭和10(1935)
522P 19cm

水野広徳 (宮) 281.04
日本名将論
東京 中央公論社 昭和12(1937)
459P 20cm

雑質博愛 (宮) 281.04
維新英雄群像
東京 新英社 昭和11(1936)
486P 19cm

辻善之助 (宮) 281.04
人物論叢
東京 雄山閣 大正14(1925)
396P 23cm

白面人 (宮) 281.04
ゆき盛りの男
東京 やまと新聞出版部 大正14(1925)
364P 20cm

渡部 求 (宮) 281.04
人格に触れて
東京 三洋社 昭和5(1930)
413P 20cm

大久保康夫 (宮) 281.04
偉人を語る 全人編
東京 三五書房 昭和11(1936)
286P 20cm

相馬 基 (宮) 281.04
父の映像 全人編
東京、大阪、東京日々新聞社 大阪毎日
新聞社 昭和11(1936)
328P 20cm

朝日新聞政治経済部同人 (宮) 281.04
日本を動かす三百人
東京 ニュース社 昭和23(1928)
332P 19cm

澤辺哲彦 (宮) 281.04
我が戦国時代に於ける名将の謀略
東京 偕行社 昭和17(1942)
270P 19cm

矢野頭蕨 (宮) 281.08
仙台土鑑
出版地出版所 明治33(1900)
350P 22cm

[288 系譜、家伝、紋章]
太田 亮 288.2
家系系図の合理的研究法
東京 立命館大学出版部 昭和5(1930)
355P 23cm

[289 一個人の伝記]
名取 忠彦 (分) 289.1
敗戦以後—わが身の証
47

証史

甲府 脈々会 昭和27(1952)
211P 附録 18cm

鴉田 恵吉 289.1
東條 一堂 29
東京 東條印作 昭和28(1953)
370P 23cm

入田 整三 (宮) 289.1
平賀燭溪翁略伝 全人華編 50
東京 平賀源内先生顕彰会 昭和9(1934)
57P 23cm

澤田 謙 (宮) 289.3
ムツソリニ伝 13
東京 大日本雄弁会講談社 昭和11(1936)
518P 20cm

290 地誌、紀行
[291 日本]
又下 司 291.02
武蔵秩父郡和銅の遺址 28

トレイシー、オーナー (分) 291.09
カケモノ 全人著 平松幹夫訳 2
東京 文芸春秋新社 昭和28(1953)
292P 18cm

ポルタフスキー、イー (分) 291.09
丘嶺下の日本 1-ポルタフスキー、
ア、ヴァーシン共著 牧山啓訳 3
東京 蒼樹社 昭和28(1953)
191P 19cm

田中 乙一 (分) 291.36
丸の内今と昔 1
東京 三菱地所株式会社 昭和27(1952)
70P 22cm

富山 房 (宮) 291.36
丸の内今と昔 2
東京 富山房 昭和16(1941)
170P 表 図版 23cm

上田 三平 (宮) 291.44
越前及若狭地方の史蹟 1
東京 三秀舎 昭和8(1933)
456P 地図 23cm

岐阜 縣 (宮) 291.53
岐阜縣史蹟名勝誌 全編 1
岐阜 編所 昭和2(1927)
188P 19cm

天坊 幸彦 291.63
高槻 通史 1
大阪 高槻市役所 昭和28(1953)
128P 索引 19cm
(御土高槻叢書第五集)

[293 ヨーロッパ]
カーフ、リディア (分) 293
モスコウ秘話 同人著 2

小川信義訳
東京 明玄書房 昭和28(1953)
314P 19cm

300 社会科学

300 総記

岩上 操 (宮) 302
大陽 京都三十年全人編
臨時増刊
東京 博文館 明治31(1898)
774P グラビヤ 36P 23cm

310 政治

米ノ西国の基本政策 (分) 310
——スターリン経済論文とアイゼン
ハウアー大統領の一般教書
(東京 出版所未詳 昭和28(1953))
30P 21cm

カレルギー、フーデンホフ (分) 311
自由と人生 全人著 旭山一郎訳
東京 乾元社 昭和28(1953)
329P 18cm

金森徳次郎 (分) 312
日本政治百年史 金森徳次郎、
山浦眞一、共編
東京 時事新報社 昭和28(1953)
317P 函版 30x22cm

市村今朝蔵 (分) 317
英国憲政の理論と実践 (内閣編)
東京 有斐閣 昭和27(1952)
301P 22cm

三橋 則雄 (分) 317
旧軍人恩給、扶助料の請求から支払まで
105

東京 学陽書房 昭和28(1953)
63P 21cm

愛知県議会史編纂委員会 (分) 318
愛知県議会史
5

愛知 愛知県議会事務局 昭和28(1953)
1冊 26cm

内容——第1巻 明治維新と(自明治維新至明
治23年上半期)

室伏 高信 (宮) 319
戦争と青年
29

東京 日本評論社 昭和12(1937)
319P 18cm

外務省 (分) 319
小村外交史 上下 外務省編
73

東京 新聞月鑑社 昭和28(1953)
2冊 附表 年表 21cm

清水 義太郎 (分) 319
基地の子 清水義太郎、
74

宮原誠一、上田床三郎、共編
東京 光文社 昭和28(1953)
331P 函版 18cm

320 法律

法律学体系 (分) (320)
日本評論社
8

東京 日本評論社 昭和28(1953)
26冊(83冊) 1部19cm、2部21cm
(改訂第1号P93, 2号P78, 3号P109
参照)

内容——第1部、コンメンタール篇 4、親族
法、相続法(我妻栄、立石芳枝) 5、刑法(
滝川幸辰、宮内裕、滝川春雄) 22、土地收
用法(高田眞造、国宗正義) 23、茲業肉係
法(加藤梯次、上村福蔵、小林健夫) 24、
(I、II) 金融関係法(大蔵省銀行局) 26、
(I、II) 社会保障関係法(小山進次郎)

第2部 法学理論篇 13、第二次大戦後の憲
法(平野義太郎) 主権(中村哲) 刑罰の正史(石
井良助) 19、エールリッヒの法社会学
上(磯村哲) 自然法(矢崎光圀) 陪審裁判の正
史(野見義(平場安治) 20、エールリッヒの法
社会学下(磯村哲) 共同所有論(山中康雄) 農
地改革(加藤一郎) 21、フランス革命と憲
法(長谷川正安) 中央集権と地方分権(長浜
政壽) 市民法と社会法(沼田稻次郎) 22、
フランス革命と憲法(長谷川正安) 證據法の
基礎理論(田中和夫) 法廷侮辱(井上正治)、
23、国際安全保障(高野雄一) ドイツ憲法の
発展と特質(清宮四郎) 近代商法の成立と発
展

国立国会図書館調査立法考査局
日本法令索引 全編 (分) (320)
44

東京 編所 昭和28(1953)
4冊(5冊) 26cm
(第2号 P27 参照)

内容——追録 1、2、3、4

我妻 栄 (分) 320
小六法 昭和29年版
88

我妻栄、宮沢俊義編
東京 有斐閣 昭和29(1954)
1,248P 16x11cm

我妻 栄 (分) 320
小六法 昭和29年版
89

東京 有斐閣 昭和29(1954)
1,248P 16x11cm

仁井田 璽 (宮) 322
唐令拾遺
22

東京 東方文化学院東京研究所 昭和8
1606P 27cm (1933)

西岡 虎之助 (宮) 322
荘園史の研究
38

東京 岩波書店 昭和28(1953)
1冊 索引 22cm

美濃 部 達吉 (宮) 323
米国憲法の田来及特質
51

東京 有斐閣 大正11(1922)
199P 23cm
(米国講座叢書 第1編)

金田 講師 (宮) 323
憲法大意
52

東京 宮内省
2020, 22cm (學術講習要綱)

清宮 四郎 (分) 323
憲法要論
83

東京 法文社 昭和27(1952)
267P 22cm

社会科学

深井英五 (分) 323
枢密院重要議事覽書
東京 岩波書店 昭和28(1953)
512P 22cm

富井政章 (宮) 324
民法原論 第2巻物権上
東京 有斐閣 明治43(1910)
290P 23cm

植松正 (分) 326
軽犯罪法講義再
東京 立花書房 昭和24(1949)
208P 18cm

玉井策郎 (分) 326
死と壁
大阪 創元社 昭和28(1953)
266P 18cm

岸本晋 (分) 328
旅費法精義
東京 学陽書房 昭和27(1952)
285P 22cm

外務省條約局第四課 329
日本における一般外国人の国内法上の地位
東京 編所 昭和28(1953) 全課編
242P 索引 22cm

外務省條約局第四課 (分) 329
日本における一般外国人の国内法上の地位
東京 編所 昭和28(1953)
242P 索引 22cm (1 cop)

国立国会図書館調査立法考査局
MISAについて 全編 (分) 329
東京 国会図書館 昭和28(1953)
65P 21cm
(調査速報 第8号)

外務省 (分) 329
国会における講和論議 全編
東京 編所 昭和26(1951)
2冊 26cm

内容一第1冊 自第1回国会 至第9回国会
第2冊 索引(自第1回至第9回国会)

330 経 済

江頭恒治 332
日本荘園経済史論
東京 有斐閣 昭和17(1942)
445P 21cm

竹内理三 332
日本寺院経済史の研究
東京 大岡山書店 昭和9(1934)
578P 索引 21cm

加藤 繁 332
支那経済史考証
東京 東洋文庫 昭和28(1953)
980P 索引 22cm
(東洋文庫論叢 第34下)

ヒューバーマン, レオ (分) 333
資本主義経済の歩み 全人著
小林良正、雪山慶正 共訳

社会科学

350 統 計

国際連合統計部 350
国際連合 世界統計年鑑 1952 全部編
美濃部亮吉編訳監修
東京 東京教育研究所 昭和28(1953)
563P 26cm

日本統計年鑑 昭和27年 (351)
統計委員会事務局総理府統計局編
東京 日本統計協会毎日新聞社 昭和28
(1953) 1冊(3冊) 26cm
(改訂第1号 P.113 2号 P.80 参照)

厚生省衛生統計部 (358)
人口動態統計 全部編
東京 編所 昭和27-8(1952-3)
4冊(21冊) 26cm (改訂第1号
P.114 2号 P.81 3号 P.113 参照)

内容一(1) 昭和25(第2分冊) 第26表、
(2) 昭和25年(第3分冊) 第27-32表、
(3) 昭和24年人口動態統計年報記述編、(4)
昭和25年(第1分冊) 第1-25表

360 社 会

デューイ, ジョン (分) 361
自由と文化 全人著 細野武夫訳
東京 法律文化社 昭和27(1952)
269P 18cm

キユヴィリ工, アルモンド (分) 361
社会学入門 全人著 清水義弘訳

東京 岩波書店 昭和28(1953)
2冊 18cm (岩波新書)

340 財 政

大蔵省大臣官房調査課 340
財政統計要覧 全課編
東京 大蔵財務協会 昭和28(1953)
245P 附録 15x11cm

大澤 実 343
解読 会計検査院決議大成 全人編
東京 大成出版社 昭和28(1953)
496P 22cm (加除式)

池田修蔵 343
米国の会計検査
東京 大蔵財務協会 昭和26(1951)
297P 21cm

学陽書房編集部 343
官庁会計実務要覧
東京 学陽書房 昭和28(1953)
548P 索引 19cm

学陽書房編集部 343
官庁会計実務要覧
東京 学陽書房 昭和28(1953)
578P 索引 19cm (4 cop)

財務調整会 (分) 344
国の予算—その構造と背景
東京 港出版合作社 昭和28(1953)
634P 附録 26cm

社会科学

- 東京 岩波書店 昭和28(1953)
229P 18cm (岩波現代叢書)
- カー, エドワード, ハレット (分) 361²⁶
新しい社会 全人著 清水俊太郎訳
東京 岩波書店 昭和28(1953)
176P 18cm (岩波新書)
- ラング, オルガ (分) 362¹²
中国の家族と社会 全人著 小川修訳
東京 岩波書店 昭和28(1953)
275P 18cm (岩波現代叢書)
- ストレイナイ, ジヨン (分) 363⁴³
なぜ社会主義を送るか 全人著
宮地健次郎訳
東京 岩波書店 昭和28(1953)
198P 18cm (岩波新書)
- 郵政大臣官房人争部管理課 (分) 366⁴⁹
郵政労働運動史 全課編
東京 郵政弘済会 昭和28(1953)
752P 年表 26cm
- 労働省婦人少年局 (分) 366⁵⁰
伸びゆく婦人の職業
東京 労働省 昭和28(1953)
37枚 図版 50x37cm (掛図式)
(婦人労働資料 No. 23)
- ボークスオワール, シモーヌ, ド (分) 367¹²
第二の性 全人著 生島遼一訳
東京 新潮社 昭和28(1953)
2冊 19cm

- 内容 — 第1冊, 女はこうしてつくられる,
第2冊, 女はどう生きるか.
- 全国社会福祉協議会連合会 (分) 369¹⁷
日本社会福祉大観 全会編
東京 論所 昭和28(1953)
269P 図版 30cm
-
- 370 教育
- 文部省調査局広報課 (分) 370¹³
教育相談便覧 昭和28年度
東京 文部省 昭和28(1953)
79P 18cm
- 東京都教育委員会 (分) 370¹⁴
東京都内学校名彙 — 付教育機関
施設団体一覽 昭和28年10月現在
東京 東京教育研究所 昭和28(1953)
413P 12x8cm
- 東京都教育委員会 (分) 370¹⁵
東京都の教育 — 昭和27年度
東京 東京都教育委員会 昭和28(1953)
327P 18cm
- デュリング, インゲマール (分) 372³
スエーデンの教育改革 全人著
岩動道行訳
東京 国元書房 昭和28(1953)
204P 19cm
- 文部省 372⁴
近世の国語教育 全編

社会科学

- 東京 論所 昭和28(1953)
55P 19cm (国語シリーズ17)
- 文部省 (分) 373⁶
教育制度の図解 全編
東京 文部省 昭和28(1953)
92P 図版 26cm
- 學術体制研究会 (分) 377³
學術研究の背景
東京 日本學術振興会 昭和28(1953)
347P 22cm
- 精神薄弱児育成会 (分) 378²
手をつなぐ親たち 全編
東京 国土社 昭和27(1952)
219P 18cm
-
- 380 民俗、風俗習慣
- 木村 莊八 (分) 382³
現代風俗帖
東京 東峰書房 昭和28(1953)
2冊 19cm
- 又下 司 383³
日本化粧史考
東京 黒竜堂 昭和28(1953)
251P 21cm
- 八雲都留麻 (宮) 385⁵
國民大祭祝日略説
大阪 八重垣書院 大正2(1923)
107P 23cm

- 高 群 逸 枝 386¹
招 婚 婚 の 研 究
東京 講談社 昭和28(1953)
1,209P 22cm
- 歴史学研究会 389¹⁰
民族の文化について — 歴史学研
究会1952年度大会報告 全編
東京 岩波書店 昭和28(1953)
205P 22cm
-
- 390 国防、軍事
- 井 上 清 (分) 390⁹
日本の軍国主義
東京 東京大学出版会 昭和29(1954)
1冊 18cm
内容 — 1巻, 天皇制軍隊と軍部
- 植村 茂夫 (宮) 397²²
海軍魂
東京 東水社 昭和17(1942)
326P 18cm

400 自然科学

400 総記

小山謙吉 (宮) 402³
科学者と技術者
東京 三笠書房 昭和16(1941)
303P 19cm

東京天文台 403⁵
理科年表 昭和28年(第26冊)
東京 丸善出版KK 昭和27(1952)
361P 索引 附録 15cm

450 地理学、地質学

兵庫縣 (宮) 451¹²
昭和風水害誌 全果編
神戸 編所 昭和10(1935)
395P 附録 写真版 23cm

大阪府 (宮) 451¹³
大阪府風水害誌 全府編
大阪 編所 昭和11(1936)
910P 27cm

石黒美彦 (宮) 451¹⁴
北海道凶荒災害誌 石黒美彦編
北海道 北海道社会事業協会 昭和12
(1937)
1,736P 附録 23cm

静岡縣警察部 (宮) 453¹¹
駿豆震災誌 静岡縣警察部編

静岡 編所 昭和6(1931)
149P 写真版 27cm

静岡縣 (宮) 453¹²
静岡縣大正震災誌 静岡縣編
静岡 編所 大正13(1924)
478P 附録 23cm

兵庫縣 (宮) 453¹³
北但震災誌 兵庫縣編
神戸 編所 大正15(1926)
202P 附録 写真版 27cm

京都府 (宮) 453¹⁴
奥丹後震災誌 全府編
京都 編所 昭和2(1927)
593P 附録 表 写真版 27cm

台中州 (宮) 453¹⁵
昭和10年台中州震災誌 台中州編
台中 編所 昭和11(1936)
392P 23cm

台湾總督府 (宮) 453¹⁶
昭和十年 台湾震災誌 台湾總督府編
台北 編所 昭和11(1936)
710 23cm

十勝岳爆發罹災救済会 (宮) 453¹⁷
十勝岳爆發災害誌
十勝岳爆發罹災救済会編

札幌 編所 昭和4(1929)
521P 23cm

池田清 (宮) 453¹⁸
駒ヶ岳爆發災害誌 池田清編
札幌 北海道社会事業協会 昭和12
(1937)
509P 23cm

470 植物学

牧野富太郎 (分) 470²
新日本植物図鑑 14版
東京 北隆館 昭和27(1952)
1,227P 索引 23cm

牧野富太郎 470²
新日本植物図鑑 14版
東京 北隆館 昭和27(1952)
1,227P 索引 23cm (2cops)

枘内吉彦 (宮) 474¹
北方日本産有毒菌茸図説
札幌 北海道林業試験場 昭和21(1946)
49P 26cm

490 医学

南山堂医学大辞典編集委員会 (分) 490³
医学大辞典 2版 全会編
東京 南山堂 昭和29(1954)
1,352P 外国語索引 26cm

安西安周 (宮) 490⁴
明治先哲医話
東京 竜吟社 昭和17(1932)
346P 19cm

桜井芳人 491²
栄養化学 4版
東京 朝倉書房 昭和27(1952)
521P 索引 22cm

樋口助弘 (分) 492²
臨床家に必要なる
レントゲン手技
東京 日本医書出版KK 昭和28(1953)
360P 索引 22cm

茂木截之助 (分) 494¹
外科総論 23版
東京 南山堂 昭和28(1953)
561P 図版 附録 索引 27cm

宮本忍 (分) 494²
肺切除 改訂増補第2版
東京 南江堂 昭和28(1953)
466P 図版 索引 27cm

井上善十郎 (分) 498⁹
新衛生学 訂正5版
東京 南山堂 昭和28(1953)
701P 索引 27cm

清水巖太郎 499⁴
葷第六改正日本薬局方
清水巖太郎、不破登代共編
東京 南山堂 昭和27(1952)
1,076P 索引 22cm

500 工 学

510 木 工 学

高杉造酒太郎 514
特殊コンクリート構造設計規準、同解説
組積造設計規準、同解説
東京 日本建築学会 昭和27(1952)
236P 附録 21cm

西島 巖 513
基本測量学 再版
東京 理工図書株式会社 昭和26(1951)
352P 図版 22cm

磯崎 傳作 513
土木工法資料
東京 理工図書株式会社 昭和27(1952)
309P 19x26cm

520 建 築 学

岸田日出刀 521
過去の構成
東京 相模書房 昭和26(1951)
70P 図版 27cm

岩波書店編集部 521
日本の民家
(080-3 岩波幸真文庫797見込)

西田竹治 525
建築基準法による 諸建築の設計

東京 森北出版株式会社 昭和27(1952)
352P 21cm

浅野定次 (分) 528
冷凍冷房の実際 浅野定次 中村清共著
東京 丸善出版株式会社 昭和27(1952)
315P 索引 21cm

540 電 気 工 学

日本電信電話公社 (分) 547
構内交換電話標準実施方法 暫定版
東京 日本電信電話公社 昭和28(1953)
1,179P 22cm (11冊合本)

内容—第1編、設計基準、第2編、A形自動
交換機建設工法、第4編、手動交換機建設工法、
第5編、電力設備建設工法、第6編、構内線路
建設工法、第7編、配線及電話機建設工法、第
8編、一般建設工法、第11編、手動交換機保
守方法、第12編、電力設備保守方法、第13
編、線路、配線及電話機保守方法、第14編、
一般保守方法、第15編、特殊実施方法

560 採 鋳 治 金 学

渡辺 義介 (分) 564
我国鉄鋼業の現状
福岡 著者 昭和28(1953)
16P 図版 26cm (御進講要旨)

八幡製鉄株式会社 (分) 564
図説日本の鉄鋼業
福岡 八幡製鉄KK 昭和28(1953)
96P 図版 18x26cm

570 化 学 工 業

横浜市瓦斯局 (宮) 575
横浜瓦斯史 (沿革篇)

横浜市瓦斯局編
横浜 編所 昭和18(1943)
544P 22cm

590 家 串

秋山 徳藏 (分) 596
佛蘭西料理全集 上、中、下
東京 富友会 昭和27(1952)
3冊 22cm

600 産 業

600 総 記

農林省農業改良局統計調査部 (605)
農林省統計表 全部篇
東京 農林統計協会 昭和29(1954)
1冊(6冊) 26cm(3号P, 25参照)
内容—第29次—昭和27年

610 農 業

郎 肇 霄 (宮) 611
支那食糧史 郎肇霄著 井東憲訳
東京 大東出版社 昭和16(1941)
319P 18cm

坂上 信夫 (宮) 611
土地争奪史論
東京 大同館書店 大正11(1922)
362P 20cm

農業発達史調査会 612
日本農業発達史—明治以降における—
東京 中央公論社 昭和28(1953)
1冊 22cm

内容—第1巻、農業における近代の黎明とそ
の展開(上)

増田 正三 614
トラクタ+農機具 再版
東京 朝倉書店 昭和25(1950)
212P 索引 21cm

640 畜 産 業

農林省家畜衛生試験場技術者集談会 (分) 649
家畜伝染病診断学 各論(改訂版)
東京 文永堂 昭和28(1953)
1冊 索引 27cm

自然科学

660 水産業

曾仰豊 (宮) 669
支那塩政史 曾仰豊著、吉村正訳
東京 大東出版社 昭和16(1941)
377P 18cm

680 交通

滝川政次郎 (宮) 682
宋元駅制記事 2

満州 建國大学研究院 康德8(1941)
68P 23cm
(永泉大典所引「金石新書」及「徑世大典」
逸文)

東京都都民室総務部観光課 (分) 688
観光文化施設案内 全課編 2
東京 東京都 昭和28(1953)
104P 図版 21cm

700 芸術

700 総記

志賀直哉 (分) (702)
少年美術館 東洋篇 4, 5, 6
志賀直哉、安田敦彦、和辻哲郎共編
東京 岩波書店 昭和28~27(1953~54)
3冊(6冊) 図版 32x26cm
(3号P.127参照)

岩波書店編集部 702
薬師寺、唐招提寺
(080-3 岩波写真文庫95を見よ)

東京国立博物館 703
東京国立博物館収蔵品目録
(絵画、書籍、彫刻、建築) 全館編
東京 編所 昭和27(1952)
625P 図版 26cm

東京国立博物館 703
東京国立博物館収蔵品目録
(絵画、書跡、彫刻、建築) 同館編
東京 編所 昭和27(1952)
625P 図版 26cm (2cops)

演劇博物館 703
芸能辞典 全館編、河竹繁俊監修
東京 東京堂 昭和28(1953)
794P 索引 18cm

世界美術全集 (708)
平凡社編
東京 平凡社 昭和27~28(1952~53)
6冊(22冊) 図版 27cm (改訂
1号P.142、第2号P.89 第3号P.127
参照)
内容—第1巻 原始、第4巻 古代エジプト

芸術

36P 図版 26cm

720 絵画

第9巻 日本I 第11巻 インド、東南アジ
ア、第20巻 中国、第23巻 西洋19世
紀2.

文化財保護委員会 (709)
文化財要覧 昭和27年版
東京 文化財保護委員会 昭和28(1953)
1冊(2冊) 26cm (第3号P.128参照)

竹内敏夫 709
文化財保護法詳説 竹内敏夫、岸田
実共著
東京 刀江書院 昭和25(1950)
295P 18cm

石田茂作 709
国宝と史蹟 12
東京 誠文堂新光社 昭和28(1953)
210P 索引 図版 26cm

福山敏男 709
法隆寺金堂建築及び壁画の
文様研究 福山敏男、太田英蔵共著
東京 美術研究所 昭和28(1953)
77P 図版 30cm

710 彫刻

岩波書店編集部 710
ミケランジェロー彫刻
(080-3 岩波写真文庫103を見よ)

大阪市立美術館 718
石佛 3
大阪 大阪市立美術館 昭和28(1953)

野間清六 721
日本の絵画 7
東京 創元社 昭和28(1953)
230P 図版 18cm

岩波書店編集部 723
近代芸術
(080-3 岩波写真文庫78を見よ)

四藤祐之 728
原速草書大字典 再版 4
東京 大倉書店 昭和11(1936)
960P 21cm

長谷章久 728
不明墨蹟判読に関する試論 5
浦和 埼玉大学 昭和28(1953)
17P 図版 26cm (埼玉大学紀
要第2巻別冊)

730 版画

丸山秀夫 737
裁書名印譜 丸山季夫、安藤菊二
共編
東京 白雲洞 昭和27(1952)
1冊 22cm

語学

770 演劇

岩波書店編集部 175
新劇
(080-3 岩波写真文庫とこを見よ)

福田定良 (分) 779
民衆と演芸
東京 岩波書店 昭和28(1953)
224P 18cm (岩波新書)

800 語学

810 日本語

文部省 810
国語のために 文部省編 23
東京 編所 昭和28(1953)
67P 19cm (国語シリーズ16)

国立国語研究所 811
送り仮名法資料集 9
東京 国立国語研究所 昭和27(1952)
219P 21cm (国語研究所資料集3)

長藤嘉基 811
訓呉資料と訓呉語の研究 改訂版 10
東京 中央図書出版社 昭和28(1953)
254P 索引 22cm

国立国語研究所 814
婦人雑誌の用語—現代語の語彙調査 4
東京 国立国語研究所 昭和28(1953)

780 運動競技

日本体育協会 (分) 780
第十五回オリンピック大会 6
報告書
東京 日本体育協会 昭和28(1953)
672P 図版 27cm

335P 附録 26cm (国語研究所資料報告4)

高辻正己 816
模範 公用文例集 1
東京 学陽書房 昭和29(1954)
310P 19x11cm

高辻正己 (分) 816
模範 公用文例集 全人等編 2
東京 学陽書房 昭和29(1954)
310P 19x11cm

高辻正己 (分) 816
模範 公用文例集 全人等編 3
東京 学陽書房 昭和29(1954)
310P 19x11cm

文学

830 英語

島村盛助 833
岩波英語辞典 新增訂版 18

島村盛助、土居光和、田中菊雄等著
東京 岩波書店 昭和27(1952)
1,558P 索引 16x9cm

900 文学

900 総記

現代世界文学全集 (分) 908
新潮社版 2
東京 新潮社 昭和27~28(1952-53)
10冊 20cm

内容—第2巻~第4巻 ジャンクリストフ
IIII、第5巻 桜木門、田園交響楽、第6巻
マルテの手記、ロダン、第9巻 花咲く乙女
たち、第12巻 プシケ、第14巻 月と六ペ
ス、お菓子と麦酒、第18巻 武器よさらば、
サンクチュアリー、第22巻 異邦人、ペスト

910 日本文学

暉峻康隆 910.25
近世文学の展望 5
東京 明治書院 昭和28(1953)
371P 18cm

宇野浩二 (分) 910.28
芥川竜之助 7
東京 文芸春秋新社 昭和28(1953)
647P 22cm

小林勇 (宮) 910.28
回想の寺田寅彦 8
東京 岩波書店 昭和23(1948)
284P 19cm

女子学習院 (宮) 910.31
女流著作評題 女子学習院編 2
東京 編所 昭和14(1939)
582P 23cm

国学院大学 910.4
古典の新研究 国学院大学編 12
東京 編所 昭和27(1952)
360P 21cm (国学院大学創立七
十周年記念論文集)

窪田空穂 910.4
古典文学論 13
東京 創元社 昭和27(1952)
466P 19cm

津田左右吉 910.4
日本文芸の研究 14
東京 岩波書店 昭和28(1953)
423P 索引 22cm

文学

日本文学協会 910.4
日本文学の傳統と創造
東京 岩波書店 昭和28(1953)
210P 22cm (日本文学協会1952年度大会報告)

文芸年鑑 昭和28年度版(910.5)
東京 新潮社 昭和28(1953)
1冊(5冊) 22cm (改訂1号P.164
第2号P.92 第3号P.123参照)

日本古典全書 (910.8)
朝日新聞社編
東京 朝日新聞社 昭和28~29(1953~54) 8冊(59冊) 18cm
(改訂1号P.170 第2号P.93 第3号P.133参照)

内容—梁塵秘抄(小西甚一校註)
今昔物語(一)(二)(長野善一校註)
狂言集(上)(古川久校註)
日本書紀(二)(武田祐吉校註)
謡曲集(中)(田中允校註)
東海道中膝栗毛(笹川臨風校註)
源氏物語(五)(池田寛鑑校註)

近代日本文学講座 (910.8)
中野重治等編
東京 河出書房 昭和28(1953)
1冊(4冊) 22cm (第3号P.134参照)
内容—第2巻、近代日本文学における外国文学の影響、ヨーロッパ系文学との接触初期(太田三郎) 消化吸収時代(一)(竹内英之助)、消化吸収時代(二)(太田三郎) 同時代的影響

の展開(一)(中島健蔵)、同時代的影響の展開(二)(吉田精一)、近代市民文学の成熟とその危機(本多秋五) 西洋文学の日本文体に及ぼした影響(山本正秀) 外国文学模倣の回想(小宮豊隆) 第一次大戦後(中橋一夫) 外国文学の新しい理解(中村光夫) 第二次大戦(野間宏) 実存主義文学の影響(矢内原伊作) レジスタンス文学の影響(渡辺淳) 「大河小説」「連鎖小説」(白井浩司) アメリカ文学の向題と影響(高村勝治) 中国との文学交流(さねこうけいしゅう) 欧米諸国と日本文学(久松潜一) 将来の向題(中島健蔵)

{911 詩歌}
宇佐美善三八 911.10
和歌史に関する研究 53
大阪 若竹出版株式会社 昭和27(1952)
352P 22cm

土屋文明 (911.12)
萬葉集私注
東京 筑摩書房 昭和27~28(1952~3)
3冊(13冊) 22cm (改訂1号P.183 第2号P.95 第3号P.135参照)

内容—第11巻、古今相聞往來歌類之上、第12巻、古今相聞往來歌類之下、第13巻、雑歌、相聞歌その他

窪田空穂 (911.12)
萬葉集評釈 第10~12巻 3
東京 東京堂 昭和26~27(1951~52) 3冊(12冊) 22cm

文学

(改訂1号P.183 第2号P.95参照)
内容 第10巻 萬葉集巻14.15 第11巻 萬葉集巻16.17.18 第12巻 萬葉集巻19.20.

下中弥三郎 911.12
萬葉集大成 下中弥三郎編 35
東京 平凡社 昭和28(1953)
8冊 22cm

内容—第1巻 総記篇 第2巻 文献篇 第8巻 民俗篇 第9巻 作家研究篇 第12巻 本文篇1 第13巻 本文篇2 第15巻 総索引単語篇1 第16巻 総索引単語篇2

高崎正秀 911.13
六歌仙前後 19
東京 青磁社 昭和19(1944)
426P 22cm

島田良二 911.13
図書寮藏 異本能宣集について 20
千葉 千葉国語国文学研究会 昭和28(1953)
6P 25cm
(国語研究第2号P.23~28)

今井福次郎 (分) 911.14
百人一首新解 27
東京 東京大盛堂 昭和27(1952)
168P 索引 18cm

八島長壽 911.14
詠歌一体成立考 28
(横浜 横浜図書館) 昭和28(1953)
19P 26cm

荒木田久老 911.15
荒木田久老歌文集並伝記 13
宇治山田 神宮司所 昭和28(1953)
702P 22cm

中野稽雪 911.15
芦庵翁六帖詠草摘英 香川景樹選 14
中野稽雪補註
京都 補註者 昭和28(1953)
136P 21cm (里のとぼと第3集)

川出麻須美 911.16
天地四方 昭和篇 70
東京 夜久正雄 昭和28(1953)
96P 19cm (川出麻須美詩歌集)

現代短歌大系 (911.16)
小泉冬三等編 71
東京 河出書房 昭和27~8(1952~3)
3冊(7冊) 19cm (第3号P.135参照)

内容—第4巻 守実期
左千夫歌集(伊藤左千夫)、歌人抄(馬酔木初期阿羅々木)、長塚節歌集(長塚節)、庭苔小笹生、朝雲、宿墨詠草、涌井、冬至(園麓)、香取秀真歌抄、林洞集(藤真)、竹の里人(正岡子規)、翠微(村上成行)、寒竹(平福百穂)、沼津風(沼津短歌会編)、林洞歌集、山野、溪声(依田秋園)、三井甲之歌抄、梨郷歌集(浅野梨郷)、ざんげ(花田比露鬼)、竹の里人送歌

第5巻 近代期(一)
まいる野、濁れる川、鳥声集、泉のほとり、土を眺めて、木の葉、青水木、鏡葉、青朽葉、さ

ざれ水、御愁、冬の白さし、苗叢、冬木原(窪田空穂)、明暗(窪田空穂、水野葉舟)、白露集、黎明(十月会同人抄)、春のかえる日に、やますげ、露原、山の井(松村英一)、野づかさ、幸木(半田良平)、十姉妹の前に立ちて、木群、春寒抄(宇部野研)、蜂の巣(対島完治)、庭燎、光化門、洞若集(植松吾郎)、山守、川崎社外歌集(川崎社外)、上福島の松、地下道と松原(菊地康郎)、柗檀(丸山芳良) 丹灰集、ゆく春、五月の空(豊島逸水)、伏流(谷鼎)、染谷進歌集(染谷進)、進藤恵美子歌集(進藤恵美子)、新樹、蒼波(川島園子)、つくまほむ、荔枝(宗不昇)、水枕(稲森宗太郎)、放庵歌集(小杉政庵)、苔水(本居亮一)、新韻集(氏家信)、八重葎(五十嵐カ)、南京新唱、鹿鳴集、山光集、寒灯集(会津八一)、苔徑集、早梅集、寒蟬集(吉野秀雄) さすらひ、明る抄、野を歩みて他(尾山篤二郎) 第10巻 近代期(六) 一握の砂、悲しき玩具、暇な時(石川啄木)、Nakiwarai、黄昏に、不平なく、佇みて、街と不平、はつ恋、雑音の中、詠つ地平、緑の斜面、作岳1、作岳2、六月、週辺、秋晴、夏草、冬風、春野(土岐善麿)、食乏と恋と、夜知麻多(安成二郎)、無産者、刀葉林地獄、新生活と芸術抄(西川百子)、都市居住者、晴れた日、他(西村陽吉)、晁々非々(花田生次)、どん底で歌ふ(伊藤公敬)、一隅より、パンとバラ他(矢代東村)、食乏の歌、烈風の街、新しき日(渡辺順三)、池塘集、草山の詩(青山霞村)半生の恋と飢、少年の歌(西出朝風)、西出うつ木、福田養生歌抄、伊東若次郎口語歌

送集、土にかへれ、やさしい空(嶋海愛吉)、路傍の花(並木凡平)、ひとり行く(椎木恒男)黎明を行く、新陽、煙突、首都(清水信)、短歌建設作品集、歪められた顔、他(花岡謙二)、空に咲く花(後藤史郎)、土の歌、野良に戦ふ(中村寿助)、旅稿(炭光任)、二重人格者(幹槍太)、煉瓦にひしがれた土(井上義雄)、街の放射線(上田穆)、朗らかな散歩(藤本芳由季)、街の切符(藤田晋一)、朝あけ(大塚金之助)、青木集(田辺駿一)、柳田新太郎歌抄、「ラ、パラポール」「前衛」抄、新短歌(1937.38年版)、風(白井尚子)、動かれる青ざら、他(児山敬一)、雪にのこる(津軽照子)、出船(田中火紗子)、盛京(藤井千鶴子)、朝ぬくし(朔原勇)、防雪林(松本昌夫)、指と天然(福田米三郎)、プロレタリア短歌集(1929.30年版)獄中に歌へる(太田遼一郎、斎藤英三)9月1日(坪野哲久)娑婆の歌(楳本楠郎)、天草灘(高橋喜惣勝)、出帆旗(川崎陸奥男)、「世紀の旗」「集団行進」「生活の歌」「冬空」抄、地図を描く鳥(大藏宏之)堂坊主の歌(武政杜郎)、囚衣(山田清三郎)、麦田の風(高井邦夫)、新短歌生活(長谷川誠一)意窓(赤木健介)、たなかいの獄(内田稷吉)、太鼓(小名木綱夫)、診療室(佐々木妙二)、一市民の歌(群集)、信天澄子歌抄

多磨全生園武蔵野短歌会(分) 9/11.16 103
繁木がく水の実
東京 岩波書店 昭和28(1953)
158P 18cm (岩波新書)

伊地知鉄男 9/11.2 8
連歌論集上 全人編
東京 岩波書店 昭和28(1953)
1冊 15cm (岩波文庫)

小高敏郎 9/11.31 2
松永貞徳の研究
東京 至文堂 昭和28(1953)
414P 索引 22cm

[9/13 小説、物語]
山田孝雄 9/13.5/3
昭和 竹取物語 山田孝雄、全忠雄、
校註 全俊雄共編
東京 武蔵野書院 昭和28(1953)
118P 21cm

谷崎潤一郎 (9/13.36) 16
新訳 源氏物語
東京 中央公論社 昭和28(1953)
2冊(7冊) 21cm (第2号P.97
第3号P.137参照)
内容 第6巻 若菜上 若菜下
第7巻 柏木、横笛、鈴虫、夕霧、御法、幻、雲
隠、匂宮

池田亀鑑 9/13.36 20
源氏物語大成
東京 中央公論社 昭和28~9(1953~4)
4冊 27cm
内容 第1巻 校異篇(一)
第2巻 校異篇(二)
第3巻 校異篇(三)
第4巻 索引篇

岡一男 9/13.36 21
源氏物語の基礎的研究-紫式部の生理と作品-
東京 東京堂 昭和29(1954)
607P 索引 22cm

井原西鶴 (9/13.52) 2
定本西鶴全集
穂原退蔵、暁峻康隆、野向光辰共編
東京 中央公論社 昭和28(1953)
1冊(7冊) 22cm (改訂1号P.202
第2号P.98 第3号P.137参照)

内容 第14巻 近代艶談春、真実伊勢物語
浮世栄草/代男凱陣八島)

吉川英治 (分) (9/13.6) 119
新平家物語
東京 朝日新聞社 昭和27~28(1952
~3) 6冊(14冊) 19cm (第2号
P.99 第3号P.138参照)

内容 第9巻、御産の巻
第10巻、川人ぬの巻
第11巻、断橋の巻
第12巻、かまくら殿の巻
第13巻、三界の巻
第14巻、くりからの巻

武者小路実篤 (分) 9/13.6 144
馬鹿 一 再版
東京 河出書房 昭和28(1953)
366P 19cm

武田泰淳 (分) 9/13.6 145
風媒花
東京 大日本雄弁会講談社 昭和28
(1953)
306P 18cm

川端康成 (分) 9/13.6 146
再婚者
東京 三笠書房 昭和28(1953)
258P 18cm

文学

石川達三 (分) 913.6
147
青色革命
東京 新潮社 昭和28(1953)
272P 18cm

[914 随筆、小品、評論]
橋口祀長 914.3
7
枕草子章段対照表—本文批判基礎研究
東京 著者 昭和27(1952)
1冊 26cm
内容—第1冊(第1部五十音別之部、第2部
内容別の部)

三浦蘭阪 914.5
3
班鳩日記
東京 白雲洞 昭和28(1953)
40P 15cm
(典籍叢刊 第1冊)

中谷宇吉郎 (分) 914.6
78
イグアノドンの唄
東京 文芸春秋新社 昭和27(1952)
342P 18cm (第10冬の筆)

久米正雄 (分) 914.6
79
微笑随筆
東京 文芸春秋新社 昭和28(1953)
434P 19cm

長島随筆会 (分) 914.6
80
榎檀樹
岡山 長島愛生園射安会 昭和28(1953)
176P 20cm

[915 日記、記行]
ケーリイ、オーティス (分) 915.9
32
日本南眼
東京 法政大学出版局 昭和27(1952)
377P 19cm

福永恭助 (宮) 915.9
33
ほまれの十字章
東京 博文館 昭和5(1930)
340P 20cm

[918 全集、撰集]
永井荷風 (分) (918.6)
18
荷風全集
東京 中央公論社 昭和28(1953)
2冊(24冊) 函版 19cm (改訂
1号P.124、第2号P.101、第3号P.
142 参照)

内容—第18巻、雜草園
第24巻、初期作品集2
斎藤茂吉 (分) (918.6)
26
斎藤茂吉全集
東京 岩波書店 昭和28~29(1953~
54) 14冊(22冊) 20cm
(第3号P.142 参照)

内容—第2巻、歌集(二) 第3巻、歌集(三)
第5巻、歌集(五) 第9巻、随筆(三) 第10巻
随筆(四) 第11巻、随筆(五) 第13巻、随
筆(七) 第17巻、歌論(四) 第18巻、歌論
(五) 第20巻、歌論(七) 第21巻、歌論(八)
第22巻、歌論(九) 第23巻、歌論(十)
第24巻、歌論(十一)

昭和文学全集 (分) 918.6
27
角川書店版
東京 角川書店 昭和27~28(1952~53)
11冊 22cm

内容—第1巻、横光利一集
第3巻、寺田寅彦集
第7巻、志賀直哉集
第9巻、川端康成集
第10巻、安倍能成、天野貞祐、辰野隆集
第11巻、徳田秋声集
第12巻、武者小路実篤集
第13巻、小林秀雄、河上徹太郎集
第14巻、宮沢賢治集
第15巻、谷崎潤一郎集
第16巻、梶井勝一郎、中村光夫、福田恆序集

920 中国文学

内藤虎次郎 (宮) 920.4
2
研幾小録—名支那学叢考
京都 弘文堂書房 昭和3(1928)
342P 23cm

[923 小説]
佐藤春夫 (923)
3
新訳水滸伝 佐藤春夫訳
東京 中央公論社 昭和27~28(1952~53)
7冊(9冊) 18cm (第3号P.143 参照)

内容—第3巻、横死美女の巻
第4巻、腥風血雨の巻
第5巻、情縁木更の巻
第6巻、妖人妖法の巻
第7巻、卜占誘致の巻

第8巻、天文完美の巻
第9巻、悲壯征遼の巻

趙樹理 (分) 923
4
結婚登記 趙樹理著 小野忍訳
東京 岩波書店 昭和28(1953)
214P 18cm (岩波新書)

930 英米文学

中川芳太郎 (分) 930.4
2
英文学風物誌
東京 研究社 昭和28(1953)
768P 英文索引 23cm

[933 小説]

ヒルトン、ジエームス (分) 933
27
チップス先生さようなら 全人著
菊地重三郎訳
東京 新訳社 昭和28(1953)
172P 19cm

カンター、マッキンレイ (分) 933
28
夜の警邏自動車
東京 リーダースダイジェスト社
198P 18cm 昭和28(1953)
(リーダースダイジェスト7月号別冊附録)

940 ドイツ文学

[948 全集、選集]
Hesse, Hermann (分) (948)
2
ヘルマン、ヘッセ 著作集 全人著
芳賀檀等訳
京都 人文書院 昭和27~28(1952
~53)

文学

4冊 (19冊) 函版 19cm
(改訂1号 P.222 第2号 P.103 第3号 P.124 参照)

内容 第16巻 帰郷、第17巻 放浪
第18巻 孤独者の音楽、第19巻 青春時代

950 フランス文学

[953 小説]

プルースト、マルセル (分) 953₃₅
失われた時を求めて
東京 新夕社 昭和28(1953)

6冊 20cm

内容 — 第1巻 スワンク恋 I II
第2巻 花咲く乙女たち I II
第3巻 ゲルマント公爵夫人 I II

980 ロシア文学

井筒俊彦 (分) 980.2₃
ロシア的人間 — 近代ロシア文学史 —
東京 弘文堂 昭和28(1953)
284P 19cm

[983 小説]

パノーワ、ヴェーラ (分) 983₅
明るい岸 全人著 中島学自訳
東京 世界文化社 昭和28(1953)
413P 18cm

フエージン、コンスタンチン (分) 983₆
最初のよろこび 全人著
堀内弘子訳

東京 三一書房 昭和26(1951)
377P 18cm

990 その他諸国文学

ラーゲルグヴィスト、ペール (分) 990₁
バラバ 全人著 尾崎義訳
東京 岩波書店 昭和28(1953)
191P 18cm (岩波現代叢書)