



0055937-000

CZ-668-3

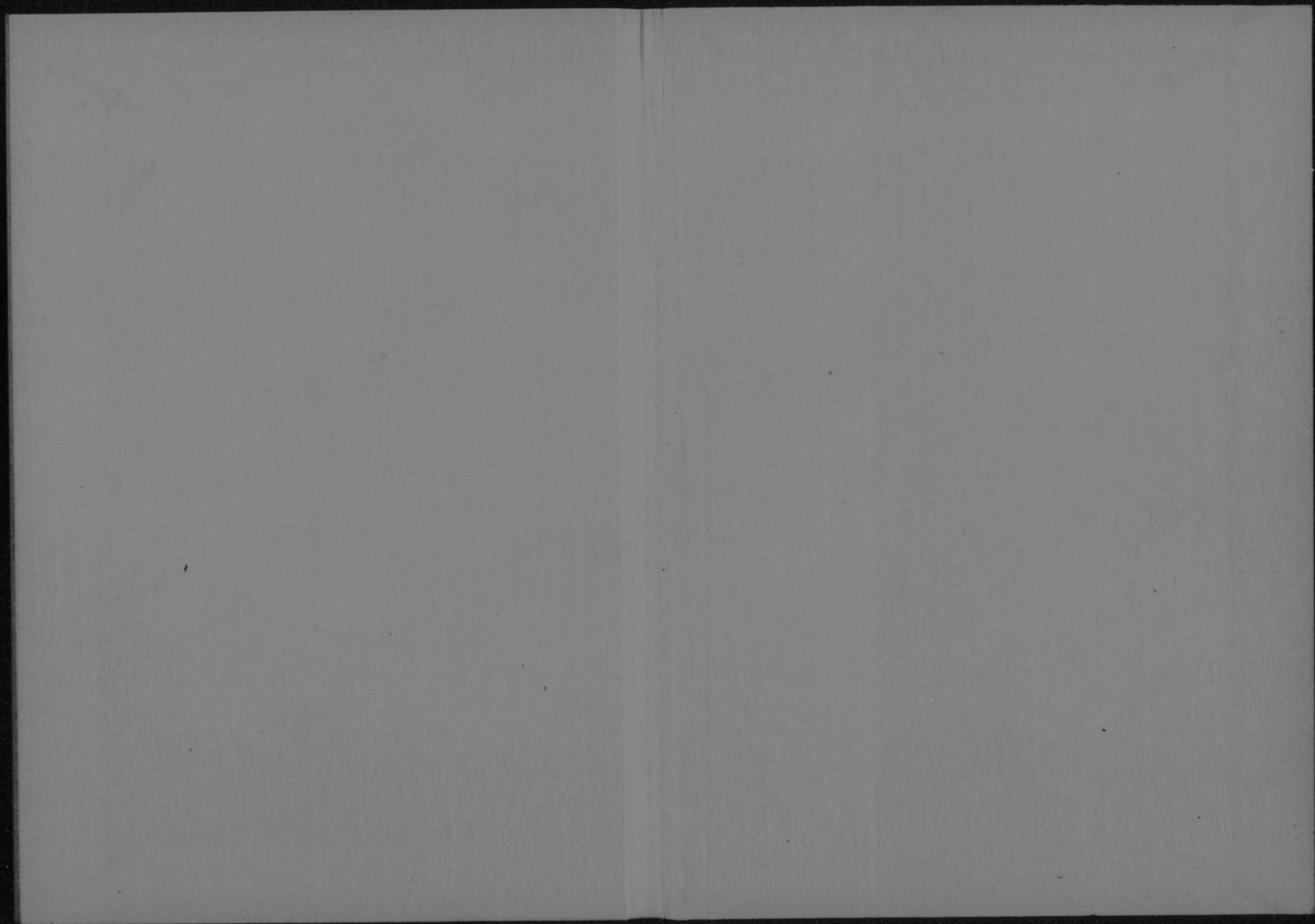
国家総動員法令集

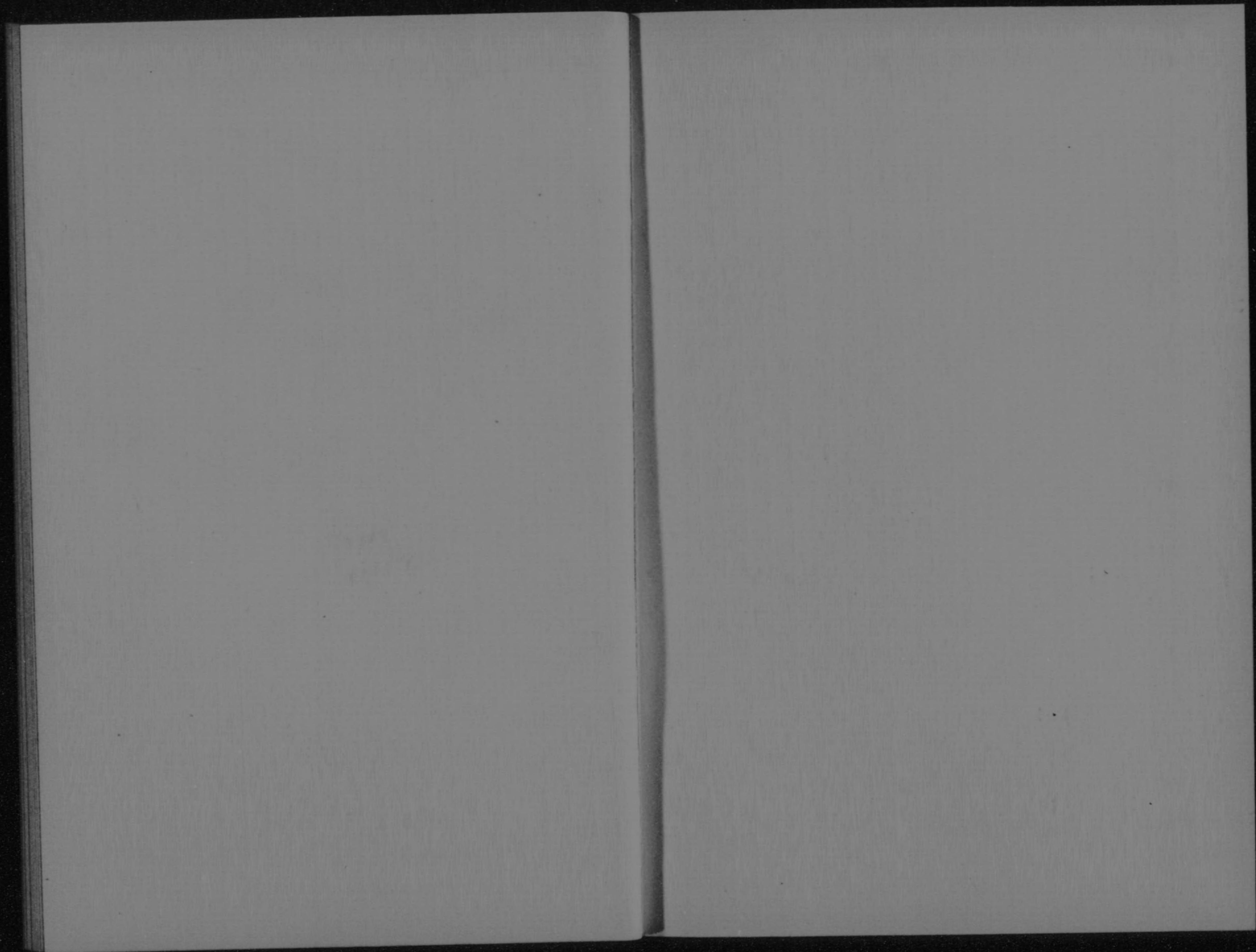
企画院・編

内閣印刷局

1942. 3

AJB





三二D-174

三

昭和十六年十月三十一日現在

國家總動員法令集 (第八回迄加除濟)

企畫院

8542145

追録加除一覽表

(三)

第 回	第 回	第 回	第 回	第 回	第 回	第 回	第 回	臺 本	追 録 回 數	内 容 現 在	加 除 者 檢 印
年 月 日 現 在	年 月 日 現 在	年 月 日 現 在	年 月 日 現 在	年 月 日 現 在	年 月 日 現 在	年 月 日 現 在	年 月 日 現 在	昭 和 十 六 年 十 月 三 十 一 日 現 在			

追録ヲ加除セラルルトキハ必ず其ノ追録回数欄ニ内容現在ヲ本表ニ記入セラレ  
タシ

CZ  
668  
3



~~795723~~

82W35142



第	第	第	第	第	第	第	第	第	第	第	第
回	回	回	回	回	回	回	回	回	回	回	回
年	年	年	年	年	年	年	年	年	年	年	年
月	月	月	月	月	月	月	月	月	月	月	月
日現在	日現在	日現在	日現在	日現在	日現在	日現在	日現在	日現在	日現在	日現在	日現在

(六)

(七)

(追八)

日一

## 國家總動員法及關係勅令中發動勅令等一覽目次

### 國家總動員法

國家總動員法條文

件

名

第三條

總動員業務指定令(勅令四四三號)

一

第四條

國民徵用令(勅令四五一號)

一〇

國民徵用令施行規則

國民徵用令第十九條第三項ノ規定ニ依ル徵用セラルベキ者ノ

三九

出頭旅費支辨方ニ關スル件

國民徵用令第十九條第三項ノ規定ニ依ル徵用セラルベキ者ノ

四三

出頭旅費規則

徵用ニ關スル事務ヲ執行スル爲要スル費用支辨方ニ關スル件

四五

國民徵用令ニ依リ陸軍ニ徵用セラレタル者ノ給與ニ關スル件

四七

國民徵用令ニ依リ海軍ニ徵用セラレタル者ノ給與等ニ關スル件

五三

國民徵用令第三條第二項ノ規定ニ依リ徵用セラルベキ者ノ調

五八

查登錄ニ關スル件

目次

一

陸軍徴用規則……………六〇ノ一

國民徴用令ニ依リ管理工場ニ徴用セラレタル者ノ旅費及管理工場ノ事業主ノ國庫ニ納入スベキ旅費ニ關スル件……………六〇ノ一七

船員徴用令(勅令六八七號)……………六一

船員徴用令施行規則……………六七

船員徴用旅費規則……………八五

第六條 學校卒業者使用制限令(勅令五九九號)……………一

學校卒業者使用制限令施行規則……………三

學校卒業者使用制限令第一條ノ學校指定……………三〇

學校卒業者使用制限令第一條ノ學科指定……………三二

從業者移動防止令(勅令七五〇號)……………三五

從業者移動防止令施行規則……………四〇

從業者移動防止令第二條第一號ノ事業指定……………五四

從業者移動防止令第二條第一號ノ勞務者指定……………五六ノ六

從業者移動防止令第二條第三號ノ技術者指定……………五七

工場就業時間制限令(勅令一二七號)……………六三

(追八) 目二

(八)

(追八) 目三

工場就業時間制限令施行規則……………六六

工場就業時間制限令第二條ノ事業指定……………七一

賃金統制令(勅令六七五號)……………七二

賃金統制令施行規則……………八三

賃金統制令第二條第一號ノ事業指定……………八四ノ五七

賃金統制令施行規則第九條第二號ノ規定ニ依リ最低賃金ニ含マザル手當指定ノ件……………八四ノ五八

賃金統制令施行規則第十一條第二項ノ規定ニ依リ同條第一項第一號ノ同種ノ勞働ノ範圍ニ關スル件……………八四ノ五九

賃金統制令施行規則第十一條第三項ノ規定ニ依リ最高初給賃金ノ適用ニ關スル經驗年數ノ算定方法ニ關スル件……………八四ノ六七

賃金統制令施行規則第十一條第三項ノ規定ニ依リ最高初給賃金ノ適用ニ關スル業種ノ區分ニ關スル件……………八四ノ六九

賃金統制令施行規則第十三條第三號ノ規定ニ依リ賃金統制令第十條第二項ノ賃金ニ含マザル手當指定ノ件……………八四ノ九七

賃金統制令第十四條第一項ノ規定ニ依リ工場、鑛山ニ於ケル……………

目次

三



平均時間割賃金ニ關スル件	八四ノ九八
賃金統制令施行規則第二十一條第一號ノ規定ニ依リ賃金統制令第十四條第一項ノ賃金ニ含マザル手當指定ノ件	八四ノ一二〇
賃金委員會官制(勅令一二九號)	八五
賃金臨時措置令(勅令七〇五號)	八八
賃金臨時措置令施行規則	九七
賃金臨時措置令第九條第三項、第十五條但書及第十六條第二項但書ノ規定ニ依ル特例ノ件	一三三
青少年雇入制限令(勅令三六號)	一三四
青少年雇入制限令施行規則	一三九
青少年雇入制限令第二條第一號ノ學校(養成所ヲ含ム)指定	一七三
青少年雇入制限令第二條第三號ノ檢定、試験又ハ免許指定	一七五
青少年雇入制限令第三條第二號ノ事業指定	一七七
青少年雇入制限令第四條ノ業務指定	一八六
船員給與統制令(勅令六七六號)	一九一
船員給與統制令施行規則	一九五

(追八) 目四

船員使用等統制令(勅令七四九號)	二〇二
船員使用等統制令施行規則	二〇五
電力調整令(勅令七〇八號)	一
電力調整令施行規則	五
電力調整委員會官制(勅令七三〇號)	一〇
電力調整令第三條第一項ノ規定ニ依ル電力消費禁止ノ件	一一ノ一
電力調整令第四條第一項ノ規定ニ依ル電力供給禁止ノ件	一一ノ二
電力調整令ニ定ムル遞信大臣ノ職權ニシテ電力調整令施行規則第九條第二項ノ規定ニ依リ地方長官ノ行フコトヲ得ルモノ	一一ノ三
電力調整令第八條ニ依リ電力ノ消費、供給禁止ノ場合ノ電氣料金其ノ他ノ件	一一ノ四
電力調整令第三條第一項ノ規定ニ依ル電力ノ消費ノ制限ニ關スル件	一一ノ八
電力調整令施行規則第三條ノ規定ニ依ル認可ヲ受クベキ場合ノ指定	一一ノ一〇
米穀搗精等制限令(勅令七八九號)	一三

(追八) 目五

米穀搗精制限規則	一六
小麥等輸出許可規則	二二
陸運統制令(勅令三七號)	三一
陸運統制令施行規則	三二ノ一
陸運統制令第二條ノ規定ニ依ル陸上運送事業者ニ對シ貨物運送ノ引受及順序ニ關スル件	三二ノ七
海運統制令(勅令三八號)	三三
海運統制令施行規則	三九
海運統制令第九條ニ規定スル船舶所有者運航業者又ハ造船業者ノ組合其ノ他之ニ準ズルモノニ關スル件	五五
海運統制令施行規則第二十六條ニ依リ運送計畫報告書ニ於テ報告スベキ重要物資ニ關スル件	五六
海運統制令第八條第一項ノ規定ニ依ル臺灣米運賃標準率指定ノ件	五六ノ一
海運統制令第八條第一項ノ規定ニ依ル北鮮積穀物及落物運賃率指定ノ件	五六ノ二

(追八) 目六

(三)

製鐵用輸入原料配給等統制令(勅令四五五號)	五七
製鐵用輸入原料配給等統制令第六條ノ證票ニ關スル件	五九
製鐵用輸入原料配給等統制令附則第二項ノ施行ニ關スル件	六三
製鐵用輸入原料配給等統制令第二條ノ規定ニ依ル指定	六五
農業水利臨時調整令(勅令五一六號)	六六
農業水利臨時調整令施行規則	七一
生活必需物資統制令(勅令三六一號)	七九
生活必需物資指定規則	八三
鮮魚介配給統制規則	八四
鮮魚介配給統制規則第三條ノ規定ニ依ル陸揚地及當該陸揚地ニ付テノ集荷場指定	九三
鮮魚介配給統制規則第三條ノ規定ニ依ル陸揚地及當該陸揚地ニ付テノ集荷場指定	一〇二
鮮魚介配給統制規則第八條及第九條ノ規定ニ依ル消費地域及當該消費地域ニ付テ消費市場指定	一〇五
醫藥品及衛生材料生産配給統制規則	一〇七

(追八) 目七

醫藥品及衛生材料生產配給統制規則第二條ノ規定ニ依ル醫藥品指定……………一二〇

醫藥品及衛生材料生產配給統制規則第五條ノ規定ニ依ル醫藥品指定……………一二三

醫藥品及衛生材料生產配給統制規則第五條ニ依ル者ノ指定……………一二五

醫藥品及衛生材料生產配給統制規則第六條第一項ノ規定ニ依ル配給統制機關及醫藥品又ハ衛生材料指定……………一二六

醫藥品及衛生材料生產配給統制規則第六條第二項ノ規定ニ依ル者ノ指定……………一三〇

醫藥品及衛生材料生產配給統制規則第七條ノ規定ニ依ル醫藥品指定……………一三一

醫藥品及衛生材料生產配給統制規則第八條ノ規定ニ依ル指定生薬ニ付統制會社指定……………一三三

醫藥品及衛生材料生產配給統制規則第九條ノ規定ニ依ル指定生薬ノ輸入又ハ移入ニ係ルモノニ付統制會社指定……………一三五

麥類配給統制規則……………一三八

(追八)

(一四)

(追八)

麥類配給統制規則第四條第一項第二號ノ場合指定……………一四五

麥類配給統制規則第五條ノ規定ニ依ル場合指定……………一四六

小麥粉等製造配給統制規則……………一四七

青果物配給統制規則……………一五四

青果物配給統制規則第七條ノ規定ニ依ル青果物指定ノ件……………一六四

青果物配給統制規則第十條ノ規定ニ依ル地域及荷受機關並ニ同則第十二條ノ規定ニ依ル市場指定ノ件……………一六五

青果物配給統制規則第十條第七號ノ規定ニ依ル指定ノ件……………一六八

諸類配給統制規則……………一六九

諸類配給統制規則第十一條ノ規定ニ依ル地域及配給機關指定ノ件……………一七七

食肉配給統制規則……………一七八

食肉配給統制規則第四條及第八條ノ規定ニ依ル指定ノ件……………一八八

雜穀配給統制規則……………一九〇

雜穀配給統制規則第四條第一項但書、同條第二項但書、第五條第二項但書、第六條及第七條第二項但書ノ規定ニ依ル指定……………九

ノ件.....一九八

金屬回收令(勅令八三五號).....二〇〇

回收物件及施設指定規則.....二〇五

金屬回收令第三條ノ規定ニ依ル回收機關指定ノ件.....二一七

金屬回收令第十三條ノ規定ニ依ル回收機關指定ノ件.....二二四

金屬回收令第十條第二項ノ規定ニ依ル回收物件ノ讓渡價額、  
同令第九條第一項ノ費用並ニ同條第二項ノ代替物件ノ價額及  
其ノ備附ニ要スル費用ノ基準指定ノ件.....二二五

第九條 貿易統制令(勅令五八一號).....一

貿易統制令施行規則.....三

貿易統制令施行規則第十條ノ規定ニ依ル物品指定.....一六

貿易統制令施行規則第十二條ノ規定ニ依ル物品指定.....三〇

第十條 總動員物資使用收用令(勅令八三八號).....一

總動員物資使用收用令施行規則.....一〇ノ一

陸海軍總動員物資使用收用令施行規則.....一一

第十一條 會社經理統制令(勅令六八〇號).....一

(追八) 目一〇

(一六)

(追八) 目一一

會社經理統制令施行規則.....一九

會社經理統制令施行規則第三十一條第一項各號ニ掲グル施設  
ノ範圍.....二三ノ一四一

會社經理審査委員會官制(勅令六八二號).....二三ノ一五〇

資金融通審査委員會官制(勅令七四五號).....二三ノ一五二

銀行等資金運用令(勅令六八一號).....二三ノ一五四

銀行等資金運用令施行規則.....二三ノ一五九

銀行等資金運用令第一條ノ規定ニ依ルビルブローカー指定.....二三ノ一九三

會社所有株式評價臨時措置令(勅令八三三號).....二四

第十三條 工場事業場管理令(勅令三一八號).....一

陸海軍工場事業場管理令施行規則.....四ノ一

工場事業場使用收用令(勅令九〇一號).....五

工場事業場使用收用令施行規則.....一七

陸海軍工場事業場使用收用令施行規則.....三三ノ一

土地工作物管理使用收用令(勅令九〇二號).....三四

土地工作物管理使用收用令施行規則.....四二

目次

一一

陸海軍土地工作物管理使用收用令施行規則……………五五

臨時農地等管理令(勅令一一四號)……………七〇

臨時農地等管理令施行規則……………七六

第十六條 總動員業務事業設備令(勅令四二七號)……………一

第十六條ノ三 日本發送電株式會社ト東北振興電力株式會社トノ合併ニ  
關スル件(勅令八八〇號)……………一

第十八條 重要產業團體令(勅令八三一號)……………一

重要產業團體令施行規則……………一八

重要產業指定規則ノ件……………三〇

重要產業登記取扱手續ノ件……………三二

配電統制令(勅令八三二號)……………三八

配電統制令施行規則……………五一

配電統制令第四十五條ノ規定ニ依ル鐵道抵當及軌道抵當  
取扱ニ關スル件……………六六

港灣運送業等統制令(勅令八六〇號)……………六七

港灣運送業等統制令施行規則……………七九

(追八) 日一二

(追八) 日一三

港灣運送業等統制令ニ基ク團體ノ登記及清算ニ關スル件……………九二

港灣運送業等統制令施行規則第一條ノ地域ニ關スル件……………九六

港灣運送業等統制令施行規則第三條ノ業種ニ關スル件……………九八

港灣運送業等統制令施行規則第三十條ノ規定ニ依リ地區別  
團體ヲ設立セシムベキ地區ニ關スル件……………九九

第十九條 價格等統制令(勅令七〇三號)……………一

價格等統制令施行規則……………一三

價格等統制令施行規則ノ規定ニ依リ認可申請ノ件……………二七

價格等統制令第三條第一項ノ醫藥品卸賣協定價格認可ノ件……………二八

價格等統制令第三項但書ノ規定ニ依ル額ノ指示申請様式ノ件……………三二

價格等統制令施行規則第二條第一項ノ規定ニ依リ地方長官  
ニ價格等統制令第四條ノ二但書又ハ同令第七條第一項但書  
ノ許可ノ申請ヲ爲スベキモノノ件……………三二ノ一ノ一

價格等統制令施行規則第二條第一項ノ規定ニ依リ地方長官  
ニ價格等統制令第四條ノ四第一項但書ノ許可ノ申請ヲ爲ス  
ベキ場合ノ件……………三二ノ一ノ二

價格等統制令施行規則第二條第一項ノ規定ニ依リ地方長官ニ價格等統制令第四條ノ二但書又ハ同令第七條第一項但書ノ許可ノ申請ヲ爲スベキモノノ件……………三二一ノ一ノ三

價格等統制令第四條ノ二ノ規定ニ依リ修繕料等及年月日指定ノ件(商工、農林關係)……………三二一ノ一ノ四

價格等統制令第四條ノ二ノ規定ニ依リ修繕料等及年月日指定ノ件(遞信關係)……………三二一ノ一ノ五

價格等統制令第四條ノ二ノ規定ニ依リ修繕料等及年月日指定ノ件(鐵道關係)……………三二一ノ一ノ六

價格等統制令第四條ノ二ノ規定ニ依リ修繕料等及年月日指定ノ件(厚生關係)……………三二一ノ一ノ七

地代家賃統制令(勅令六七八號)……………三二一ノ二

地代家賃統制令施行規則……………三二一ノ七

地代家賃審査會官制(勅令六七九號)……………三三

地代家賃審査會職員旅費支給規程……………三四ノ一

軍需品工場事業場檢査令(勅令七〇七號)……………三五

(追八) 目一四

(追八) 目一五

軍需品工場事業場檢査令施行規則……………三八

小作料統制令(勅令八二三號)……………四三

小作料統制令施行規則……………四九

宅地建物等價格統制令(勅令七八一號)……………五七

宅地建物等價格統制令施行規則……………六二

宅地建物評價委員會官制(勅令九二六號)……………七一

臨時農地價格統制令(勅令一〇九號)……………七三

臨時農地價格統制令施行規則……………七六

臨時農地價格統制令第三條第一項ノ規定ニ依ル率……………八一

株式價格統制令(勅令八三四號)……………一〇六

新聞紙等掲載制限令(勅令三七號)……………一

第二十一條 醫療關係者職業能力申告令(勅令六〇〇號)……………一

醫療關係者職業能力申告令施行規則……………七

醫療關係者職業能力申告等ニ關スル事務取扱手續……………五二

國民職業能力申告令(勅令五號)……………五五

國民職業能力申告令施行規則……………六一

國民職業能力申告令第十四條ノ官廳被用者ノ特例ニ關スル件……………一二八

國民職業能力申告令第二條第一號ノ指定職業……………一三一

國民職業能力申告令第二條第三號ノ指定學校……………一四六

國民職業能力申告令第二條第三號ノ指定學科……………一四八

國民職業能力申告令第二條第五號ノ指定檢定、試驗及免許……………一五三

國民職業能力申告令第十四條ノ指定官廳……………一五四

國民登錄事務取扱規程……………一五六

國民職業能力檢査規則……………一六四ノ一

國民職業能力申告令第二條第六號ノ要申告者ニ關スル申告ノ特例ニ關スル件……………一六四ノ一〇

船員職業能力申告令(勅令二三號)……………一六五

船員職業能力申告令施行規則……………一七〇

獸醫師職業能力申告令(勅令二六號)……………一八一

獸醫師職業能力申告令施行規則……………一八六

獸醫師職業能力申告等ニ關スル事務取扱手續……………一九八

學校技能者養成令(勅令一三〇號)……………一

(追八) 目一六

(追八) 目一七

工場事業場技能者養成令(勅令一三一號)……………三

工場事業場技能者養成令施行規則……………七

工場事業場技能者養成所令第二條ノ事業指定……………二四

工場事業場技能者養成令施行規則第四條第一項ニ關スル件……………二六

工場事業場技能者養成令第四條ノ事業主ニ雇傭セラル、養成工タルベキ者ノ資格ニ關スル件……………二九

船舶運航技能者養成令(勅令七八〇號)……………三二

船舶運航技能者養成令施行規則……………三五

第二十四條 總動員業務事業主計畫令(勅令四九三號)……………一

第二十五條 總動員試驗研究令(勅令六二三號)……………四

總動員試驗研究令施行規則……………九

陸海軍總動員試驗研究令施行規則……………九

第二十九條 總動員補償委員會規程(勅令四七四號)……………一

第四十四條 國家總動員法第四十四條ニ依ル企畫院指定ノ總動員業務ニ關スル官廳ノ機密……………一

國家總動員法第四十四條ノ規定ニ依ル海軍省指定ノ總動員……………一

業務ニ關スル官廳ノ機密……………二

國家總動員法第四十四條ノ規定ニ依ル企畫院指定ノ總動  
員業務ニ關スル官廳ノ機密……………三

國家總動員法第四十四條ノ規定ニ依ル企畫院指定ノ總動  
員業務ニ關スル官廳ノ機密……………四

第五十條 國家總動員審議會官制(勅令三一九號)……………一



國家總動員法

國家總動員法 (昭和十三年四月一日 法律第五十五號)

改正 昭和十四年四月五日法律第六十八號、昭和十六年三月三日法律第十九號

第一條 本法ニ於テ國家總動員トハ戰時(戰爭ニ準ズベキ事變ノ場合ヲ含ム以下之ニ同ジ)ニ際シ國防目的達成ノ爲國ノ全力ヲ最モ有效ニ發揮セシムル様人的及物的資源ヲ統制運用スルヲ謂フ

第二條 本法ニ於テ總動員物資トハ左ニ掲グルモノヲ謂フ

- 一 兵器、艦艇、彈藥其ノ他ノ軍用物資
- 二 國家總動員上必要ナル被服、食糧、飲料及飼料
- 三 國家總動員上必要ナル醫藥品、醫療機械器具其ノ他ノ衛生用物資及家畜衛生用物資
- 四 國家總動員上必要ナル船舶、航空機、車輛、馬其ノ他ノ輸送用物資
- 五 國家總動員上必要ナル通信用物資
- 六 國家總動員上必要ナル土木建築用物資及照信用物資
- 七 國家總動員上必要ナル燃料及電力
- 八 前各號ニ掲グルモノノ生産、修理、配給又ハ保存ニ要スル原料、材料、機械器具、裝置其ノ他ノ物資
- 九 前各號ニ掲グルモノヲ除クノ外勅令ヲ以テ指定スル國家總動員上必要ナル物資

第三條 本法ニ於テ總動員業務トハ左ニ掲グルモノヲ謂フ

國家總動員法

- 一 總動員物資ノ生産、修理、配給、輸出、輸入又ハ保管ニ關スル業務
  - 二 國家總動員上必要ナル運輸又ハ通信ニ關スル業務
  - 三 國家總動員上必要ナル金融ニ關スル業務
  - 四 國家總動員上必要ナル衛生、家畜衛生又ハ救護ニ關スル業務
  - 五 國家總動員上必要ナル教育訓練ニ關スル業務
  - 六 國家總動員上必要ナル試験研究ニ關スル業務
  - 七 國家總動員上必要ナル情報又ハ啓蒙宣傳ニ關スル業務
  - 八 國家總動員上必要ナル警備ニ關スル業務
  - 九 前各號ニ掲グルモノヲ除クノ外勅令ヲ以テ指定スル國家總動員上必要ナル業務
- 第四條 政府ハ戰時ニ際シ國家總動員上必要アルトキハ勅令ノ定ムル所ニ依リ帝國臣民ヲ徵用シテ總動員業務ニ從事セシムルコトヲ得但シ兵役法ノ適用ヲ防ゲズ
- 第五條 政府ハ戰時ニ際シ國家總動員上必要アルトキハ勅令ノ定ムル所ニ依リ帝國臣民及帝國法人其ノ他ノ團體ヲシテ國、地方公共團體又ハ政府ノ指定スル者ノ行フ總動員業務ニ付協力セシムルコトヲ得
- 第六條 政府ハ戰時ニ際シ國家總動員上必要アルトキハ勅令ノ定ムル所ニ依リ從業者ノ使用、雇入若ハ解雇、就職、從業若ハ退職又ハ賃金、給料其ノ他ノ從業條件ニ付必要ナル命令ヲ爲スコ

(追六)

(追六)

トヲ得

- 第七條 政府ハ戰時ニ際シ國家總動員上必要アルトキハ勅令ノ定ムル所ニ依リ勞働爭議ノ豫防若ハ解決ニ關シ必要ナル命令ヲ爲シ又ハ作業所ノ閉鎖、作業若ハ勞務ノ中止其ノ他ノ勞働爭議ニ關スル行爲ノ制限若ハ禁止ヲ爲スコトヲ得
- 第八條 政府ハ戰時ニ際シ國家總動員上必要アルトキハ勅令ノ定ムル所ニ依リ物資ノ生産、修理、配給、讓渡其ノ他ノ處分、使用、消費、所持及移動ニ關シ必要ナル命令ヲ爲スコトヲ得
- 第九條 政府ハ戰時ニ際シ國家總動員上必要アルトキハ勅令ノ定ムル所ニ依リ輸出若ハ輸入ノ制限若ハ禁止ヲ爲シ、輸出若ハ輸入税ヲ課シ又ハ輸出税若ハ輸入税ヲ増課若ハ減免スルコトヲ得
- 第十條 政府ハ戰時ニ際シ國家總動員上必要アルトキハ勅令ノ定ムル所ニ依リ總動員物資ヲ使用若ハ收用シ又ハ總動員業務ヲ行フ者ヲシテ之ヲ使用若ハ收用セシムルコトヲ得
- 第十一條 政府ハ戰時ニ際シ國家總動員上必要アルトキハ勅令ノ定ムル所ニ依リ會社ノ設立、資本ノ増加、合併、目的變更、社債ノ募集若ハ第二回以後ノ株金ノ拂込ニ付制限若ハ禁止ヲ爲シ、會社ノ利益金ノ處分、償却其ノ他經理ニ關シ必要ナル命令ヲ爲シ又ハ銀行、信託會社、保險會社其ノ他勅令ヲ以テ指定スル者ニ對シ資金ノ運用、債務ノ引受若ハ債務ノ保證ニ關シ必要ナル命令ヲ爲スコトヲ得

國家總動員法

第十二條 政府ハ戰時ニ際シ國家總動員上必要アルトキハ總動員業務タル事業ヲ營ム會社ノ當該事業ニ屬スル設備ノ費用ニ充ツル爲ノ社債ノ募集ニ付商法第二百九十七條ノ規定ニ拘ラズ勅令ヲ以テ別段ノ定ヲ爲スコトヲ得

第十三條 政府ハ戰時ニ際シ國家總動員上必要アルトキハ勅令ノ定ムル所ニ依リ總動員業務タル事業ニ屬スル工場、事業場、船舶其ノ他ノ施設又ハ之ニ轉用スルコトヲ得ル施設ノ全部又ハ一部ヲ管理、使用又ハ收用スルコトヲ得

政府ハ前項ニ掲グルモノヲ使用又ハ收用スル場合ニ於テ勅令ノ定ムル所ニ依リ其ノ從業者ヲ供用セシメ又ハ當該施設ニ於テ現ニ實施スル特許發明若ハ登録實用新案ヲ實施スルコトヲ得

政府ハ戰時ニ際シ國家總動員上必要アルトキハ勅令ノ定ムル所ニ依リ總動員業務ニ必要ナル土地若ハ家屋其ノ他ノ工作物ヲ管理、使用若ハ收用シ又ハ總動員業務ヲ行フ者ヲシテ之ヲ使用若ハ收用セシムルコトヲ得

第十四條 政府ハ戰時ニ際シ國家總動員上必要アルトキハ勅令ノ定ムル所ニ依リ鑛業權、砂鑛權及水ノ使用ニ關スル權利ヲ使用若ハ收用シ又ハ總動員業務ヲ行フ者ヲシテ特許發明及登録實用新案ヲ實施セシメ若ハ鑛業權、砂鑛權及水ノ使用ニ關スル權利ヲ使用セシムルコトヲ得

第十五條 前二條ノ規定ニ依リ政府ノ收用シタルモノ不用ニ歸シタル場合ニ於テ收用シタル時ヨリ十年内ニ拂下グルトキハ又ハ第十三條第三項ノ規定ニ依リ總動員業務ヲ行フ者ノ收用シタル

(追六)

四

(追六)

五

モノ收用シタル時ヨリ十年内ニ不用ニ歸シタルトキハ勅令ノ定ムル所ニ依リ舊所有者若ハ舊權利者又ハ其ノ一般承繼人ハ優先ニ之ヲ買受クルコトヲ得

第十六條 政府ハ戰時ニ際シ國家總動員上必要アルトキハ勅令ノ定ムル所ニ依リ事業ニ屬スル設備ノ新設、擴張若ハ改良ヲ制限若ハ禁止シ又ハ總動員業務タル事業ニ屬スル設備ノ新設、擴張若ハ改良ヲ命ズルコトヲ得

第十六條ノ二 政府ハ戰時ニ際シ國家總動員上必要アルトキハ勅令ノ定ムル所ニ依リ事業ニ屬スル設備又ハ權利ノ讓渡其ノ他ノ處分、出資、使用又ハ移動ニ關シ必要ナル命令ヲ爲スコトヲ得

第十六條ノ三 政府ハ戰時ニ際シ國家總動員上必要アルトキハ勅令ノ定ムル所ニ依リ事業ノ開始、委託、共同經營、讓渡、廢止若ハ休止又ハ法人ノ目的變更、合併若ハ解散ニ關シ必要ナル命令ヲ爲スコトヲ得

第十七條 政府ハ戰時ニ際シ國家總動員上必要アルトキハ勅令ノ定ムル所ニ依リ同種若ハ異種ノ事業ノ事業主間ニ於ケル當該事業ニ關スル統制協定ノ設定、變更若ハ廢止ニ付認可ヲ受ケシメ、統制協定ノ設定、變更若ハ取消ヲ命ジ又ハ統制協定ノ加盟者若ハ其ノ統制協定ニ加盟セザル事業主ニ對シ其ノ統制協定ニ依ルベキコトヲ命ズルコトヲ得

第十八條 政府ハ戰時ニ際シ國家總動員上必要アルトキハ勅令ノ定ムル所ニ依リ同種又ハ異種ノ事業ノ事業主又ハ其ノ團體ニ對シ當該事業ノ統制又ハ統制ノ爲ニスル經營ヲ目的トスル團體又

ハ會社ノ設立ヲ命ズルコトヲ得

前項ノ命令ニ依リ設立セラルル團體ハ法人トス

第一項ノ規定ニ依リ設立ヲ命ゼラレタル者其ノ設立ヲ爲サザルトキハ政府ハ定款ノ作成其ノ他設立ニ關シ必要ナル處分ヲ爲スコトヲ得

第一項ノ團體成立シタルトキハ政府ハ勅令ノ定ムル所ニ依リ當該團體ノ構成員タル資格ヲ有スル者ヲシテ其ノ團體ノ構成員タラシムルコトヲ得

政府ハ第一項ノ團體ニ對シ其ノ構成員(其ノ構成員ノ構成員ヲ含ム以下之ニ同ジ)ノ事業ニ關スル統制規程ノ設定、變更若ハ廢止ニ付認可ヲ受ケシメ、統制規程ノ設定若ハ變更ヲ命ジ又ハ其ノ構成員若ハ構成員タル資格ヲ有スル者ニ對シ團體ノ統制規程ニ依ルベキコトヲ命ズルコトヲ得

第一項ノ團體又ハ會社ニ關シ必要ナル事項ハ勅令ヲ以テ之ヲ定ム

第十八條ノ二 第十六條ノ二ノ規定ニ依リ設備若ハ權利ノ讓渡若ハ出資ヲ命ジ又ハ第十六條ノ三ノ規定ニ依リ事業ノ讓渡ヲ命ジタル場合ニ於テ讓渡者又ハ出資者ノ負擔スル債務ノ承繼及其ノ擔保ノ處理ニ關シ必要ナル事項ハ勅令ヲ以テ之ヲ定ム

第十八條ノ三 第十六條ノ二ノ規定ニ依リ設備若ハ權利ノ讓渡若ハ出資、第十六條ノ三ノ規定ニ依ル事業ノ讓渡若ハ法人ノ合併又ハ第十八條第一項若ハ第三項ノ規定ニ依リ設立セラルル團體

(追六)

六

(追六)

七

若ハ會社ニ付テハ勅令ノ定ムル所ニ依リ課税標準ノ計算ニ關スル特例ヲ設ケ又ハ租税ノ減免ヲ爲スコトヲ得

第十九條 政府ハ戰時ニ際シ國家總動員上必要アルトキハ勅令ノ定ムル所ニ依リ價格、運送賃、保管料、保險料、賃賃料、加工賃、修繕料其ノ他ノ財産的給付ニ關シ必要ナル命令ヲ爲スコトヲ得

第二十條 政府ハ戰時ニ際シ國家總動員上必要アルトキハ勅令ノ定ムル所ニ依リ新聞紙其ノ他ノ出版物ノ掲載ニ付制限又ハ禁止ヲ爲スコトヲ得

政府ハ前項ノ制限又ハ禁止ニ違反シタル新聞紙其ノ他ノ出版物ニシテ國家總動員上支障アルモノノ發賣及頒布ヲ禁止シ之ヲ差押フルコトヲ得此ノ場合ニ於テハ併セテ其ノ原版ヲ差押フルコトヲ得

第二十一條 政府ハ國家總動員上必要アルトキハ勅令ノ定ムル所ニ依リ帝國臣民及帝國臣民ヲ雇傭若ハ使用スル者ヲシテ帝國臣民ノ職業能力ニ關スル事項ヲ申告セシメ又ハ帝國臣民ノ職業能力ニ關シ検査スルコトヲ得

第二十二條 政府ハ國家總動員上必要アルトキハ勅令ノ定ムル所ニ依リ學校、養成所、工場、事業場其ノ他技能者ノ養成ニ適スル施設ノ管理者又ハ養成セラルベキ者ノ雇傭主ニ對シ國家總動員上必要ナル技能者ノ養成ニ關シ必要ナル命令ヲ爲スコトヲ得

國家總動員法

七

第二十三條 政府ハ國家總動員上必要アルトキハ勅令ノ定ムル所ニ依リ總動員物資ノ生産、販賣又ハ輸入ヲ業トスル者ヲシテ當該物資又ハ其ノ原料若ハ材料ノ一定數量ヲ保有セシムルコトヲ得

第二十四條 政府ハ國家總動員上必要アルトキハ勅令ノ定ムル所ニ依リ總動員業務タル事業ノ事業主又ハ戰時ニ際シ總動員業務ヲ實施セシムベキ者ヲシテ戰時ニ際シ實施セシムベキ總動員業務ニ關スル計畫ヲ設定セシメ又ハ當該計畫ニ基キ必要ナル演練ヲ爲サシムルコトヲ得

第二十五條 政府ハ國家總動員上必要アルトキハ總動員物資ノ生産若ハ修理ヲ業トスル者又ハ試驗研究機關ノ管理者ニ對シ試驗研究ヲ命ズルコトヲ得

第二十六條 政府ハ國家總動員上必要アルトキハ勅令ノ定ムル所ニ依リ總動員物資ノ生産又ハ修理ヲ業トスル者ニ對シ豫算ノ範圍内ニ於テ一定ノ利益ヲ保證シ又ハ補助金ヲ交付スルコトヲ得此ノ場合ニ於テ政府ハ其ノ者ニ對シ總動員物資ノ生産若ハ修理ヲ爲サシメ又ハ國家總動員上必要ナル設備ヲ爲サシムルコトヲ得

第二十七條 政府ハ勅令ノ定ムル所ニ依リ第八條、第十條、第十三條、第十四條若ハ第十六條ノ二ノ規定ニ依ル處分、第九條ノ規定ニ依ル輸出若ハ輸入ノ命令、第十一條ノ規定ニ依ル資金ノ融通、有價證券ノ應募、引受若ハ買入、債務ノ引受若ハ債務ノ保證ノ命令、第十六條ノ規定ニ依ル設備ノ新設、擴張若ハ改良ノ命令又ハ第十六條ノ三ノ規定ニ依ル事業ノ委託、讓渡、廢止

(追六)

八

若ハ休止若ハ法人ノ目的變更若ハ解散ノ命令ニ因リ生ジタル損失ヲ補償ス但シ第二項ノ場合ハ此ノ限ニ在ラズ

(追六)

九

總動員業務ヲ行フ者ハ第十條、第十三條第三項又ハ第十四條ノ規定ニ依リ使用、收用又ハ實施ヲ爲ス場合ニ於テハ勅令ノ定ムル所ニ依リ之ニ因リ生ジタル損失ヲ補償スベシ

第二十八條 政府ハ第二十二條、第二十三條又ハ第二十五條ノ規定ニ依リ命令ヲ爲ス場合ニ於テハ勅令ノ定ムル所ニ依リ之ニ因リ生ジタル損失ヲ補償シ又ハ補助金ヲ交付ス

第二十九條 前二條ノ規定ニ依ル補償ノ金額及第十五條ノ規定ニ依ル買受ノ價額ハ總動員補償委員會ノ議ヲ經テ政府之ヲ定ム

總動員補償委員會ニ關スル規程ハ勅令ヲ以テ之ヲ定ム

第三十條 政府ハ第二十六條又ハ第二十八條ノ規定ニ依リ利益ノ保證又ハ補助金ノ交付ヲ受クル事業ヲ監督シ之ガ爲必要ナル命令又ハ處分ヲ爲スコトヲ得

第三十一條 政府ハ國家總動員上必要アルトキハ命令ノ定ムル所ニ依リ報告ヲ徴シ又ハ當該官吏ヲシテ必要ナル場所ニ臨檢シ業務ノ狀況若ハ帳簿書類其ノ他ノ物件ヲ検査セシムルコトヲ得

第三十一條ノ二 左ノ各號ノ一ニ該當スル者ハ十年以下ノ懲役又ハ五萬圓以下ノ罰金ニ處ス

一 第八條ノ規定ニ依ル命令ニ違反シタル者

二 第十九條ノ規定ニ依ル命令ニ違反シタル者

國家總動員法

第三十二條 第九條ノ規定ニ依ル命令ニ違反シ輸出又ハ輸入ヲ爲シ又ハ爲サントシタル者ハ三年以下ノ懲役又ハ一萬圓以下ノ罰金ニ處ス

前項ノ場合ニ於テ輸出又ハ輸入ヲ爲シ又ハ爲サントシタル物ニシテ犯人ノ所有シ又ハ所持スルモノハ之ヲ沒收スルコトヲ得若シ其ノ全部又ハ一部ヲ沒收スルコト能ハザルトキハ其ノ價額ヲ追徴スルコトヲ得

第三十三條 左ノ各號ノ一ニ該當スル者ハ三年以下ノ懲役又ハ五千圓以下ノ罰金ニ處ス

- 一 第七條ノ規定ニ依ル命令又ハ制限若ハ禁止ニ違反シタル者
- 二 第九條ノ規定ニ依ル命令ニ違反シ輸出又ハ輸入ヲ爲サザル者
- 三 第十條ノ規定ニ依ル總動員物資ノ使用又ハ收用ヲ拒ミ、妨ゲ又ハ忌避シタル者
- 四 第十三條ノ規定ニ依ル施設、土地若ハ工作物ノ管理、使用若ハ收用又ハ從業者ノ供用ヲ拒ミ、妨ゲ又ハ忌避シタル者

第三十四條 左ノ各號ノ一ニ該當スル者ハ二年以下ノ懲役又ハ三千圓以下ノ罰金ニ處ス

- 一 第十一條ノ規定ニ依ル制限若ハ禁止又ハ命令ニ違反シタル者
- 二 第十六條ノ規定ニ依ル制限若ハ禁止又ハ命令ニ違反シタル者
- 三 第十六條ノ二ノ規定ニ依ル命令ニ違反シタル者
- 四 第十六條ノ三ノ規定ニ依ル命令ニ違反シタル者

(追六) 一〇

(追六) 一一

五 第十七條若ハ第十八條第五項ノ規定ニ違反シ認可ヲ受ケズシテ統制協定若ハ統制規程ヲ設定、變更若ハ廢止シ又ハ第十七條若ハ第十八條第五項ノ規定ニ依ル命令ニ違反シタル者

六 第二十三條ノ規定ニ依ル命令ニ違反シ保有ヲ爲サザル者

七 第二十六條ノ規定ニ違反シ生産、修理又ハ設備ヲ爲サザル者

第三十五條 前四條ノ罪ヲ犯シタル者ニハ情狀ニ因リ懲役及罰金ヲ併科スルコトヲ得

第三十六條 左ノ各號ノ一ニ該當スル者ハ一年以下ノ懲役又ハ千圓以下ノ罰金ニ處ス

- 一 第四條ノ規定ニ依ル徵用ニ應ゼズ又ハ同條ノ規定ニ依ル業務ニ從事セザル者
- 二 第六條ノ規定ニ依ル命令ニ違反シタル者

第三十七條 左ノ各號ノ一ニ該當スル者ハ三千圓以下ノ罰金ニ處ス

- 一 第二十二條ノ規定ニ依ル命令ニ違反シタル者
  - 二 第二十四條ノ規定ニ依ル命令ニ違反シ計畫ノ設定又ハ演練ヲ爲サザル者
  - 三 第二十五條ノ規定ニ依ル命令ニ違反シ試験研究ヲ爲サザル者
- 第三十八條 左ノ各號ノ一ニ該當スル者ハ千圓以下ノ罰金ニ處ス
- 一 第十八條第一項ノ規定ニ依ル命令ニ違反シ團體又ハ會社ノ設立ヲ爲サザル者
  - 二 第十八條第六項ノ規定ニ依ル命令ニ違反シタル者
  - 三 第三十條ノ規定ニ依ル命令又ハ處分ニ違反シタル者
  - 四 第三十一條ノ規定ニ依ル報告ヲ怠リ又ハ虚偽ノ報告ヲ爲シタル者

第三十九條 第二十條第一項ノ規定ニ依ル制限又ハ禁止ニ違反シタルトキハ新聞紙ニ在リテハ發行人及編輯人、其ノ他ノ出版物ニ在リテハ發行者及著作者ヲ二年以下ノ懲役若ハ禁錮又ハ二千圓以下ノ罰金ニ處ス  
新聞紙ニ在リテハ編輯人以外ニ於テ實際編輯ヲ擔當シタル者及掲載ノ記事ニ署名シタル者亦前項ニ同ジ

第四十條 第二十條第二項ノ規定ニ依ル差押處分ノ執行ヲ妨害シタル者ハ六月以下ノ懲役若ハ禁錮又ハ五百圓以下ノ罰金ニ處ス

第四十一條 前二條ノ罪ニハ刑法併合罪ノ規定ヲ適用セズ

第四十二條 第三十一條ノ規定ニ依ル當該官吏ノ検査ヲ拒ミ、妨ゲ又ハ忌避シタル者ハ六月以下ノ懲役又ハ五百圓以下ノ罰金ニ處ス

第四十三條 第二十一條ノ規定ニ違反シテ申告ヲ怠リ又ハ検査ヲ拒ミ、妨ゲ若ハ忌避シタル者ハ五十圓以下ノ罰金又ハ拘留若ハ科料ニ處ス

第四十四條 總動員業務ニ從事シタル者其ノ業務遂行ニ關シ知得シタル當該官廳指定ノ總動員業務ニ關スル官廳ノ機密ヲ漏泄又ハ竊用シタルトキハ二年以下ノ懲役又ハ二千圓以下ノ罰金ニ處ス

公務員又ハ其ノ職ニ在リタル者職務上知得シタル當該官廳指定ノ總動員業務ニ關スル官廳ノ機密ヲ漏泄又ハ竊用シタルトキハ五年以下ノ懲役ニ處ス

(追六)

一一

(追六)

一三

第四十五條 公務員又ハ其ノ職ニ在リタル者本法ノ規定ニ依ル職務執行ニ關シ知得シタル法人又ハ人ノ業務上ノ機密ヲ漏泄又ハ竊用シタルトキハ二年以下ノ懲役又ハ二千圓以下ノ罰金ニ處ス

第十八條第一項又ハ第三項ノ規定ニ依リ事業ノ統制ヲ目的トシテ設立セラレタル團體又ハ會社其ノ他本法ニ依ル命令ニ依リ統制ヲ爲ス法人其ノ他ノ團體ノ役員若ハ使用人又ハ其ノ職ニ在リタル者其ノ業務執行ニ關シ知得シタル法人又ハ人ノ業務上ノ機密ヲ漏泄又ハ竊用シタルトキ亦前項ニ同ジ

第四十六條 第十八條第一項又ハ第三項ノ規定ニ依リ事業ノ統制ヲ目的トシテ設立セラレタル團體又ハ會社其ノ他本法ニ依ル命令ニ依リ統制ヲ爲ス法人其ノ他ノ團體ノ役員又ハ使用人其ノ擔當スル統制事務ニ關シ賄賂ヲ收受シ又ハ之ヲ要求若ハ約束シタルトキハ二年以下ノ懲役ニ處ス  
因テ不正ノ行爲ヲ爲シ又ハ相當ノ行爲ヲ爲サザルトキハ五年以下ノ懲役ニ處ス

前項ノ場合ニ於テ收受シタル賄賂ハ之ヲ沒收ス若シ其ノ全部又ハ一部ヲ沒收スルコト能ハザルトキハ其ノ價額ヲ追徴ス

第四十七條 前條第一項ニ掲グル者ニ對シ賄賂ヲ交付、提供又ハ約束シタル者ハ二年以下ノ懲役又ハ五百圓以下ノ罰金ニ處ス

前項ノ罪ヲ犯シタル者自首シタルトキハ其ノ刑ヲ減輕又ハ免除スルコトヲ得

第四十八條 法人ノ代表者又ハ法人若ハ人ノ代理人、使用人其ノ他ノ從業者其ノ法人又ハ人ノ業務ニ關シ第三十一條ノ二乃至第三十四條、第三十六條第二號、第三十七條、第三十八條又ハ第



四十三條前段ノ違反行爲ヲ爲シタルトキハ行爲者ヲ罰スルノ外其ノ法人又ハ人ニ對シ各本條ノ罰金刑又ハ科料刑ヲ科ス

第四十九條 前條ノ規定ハ本法施行地ニ本店又ハ主タル事務所ヲ有スル法人ノ代表者、代理人、使用人其ノ他ノ從業者ガ本法施行地外ニ於テ爲シタル行爲ニモ之ヲ適用ス本法施行地ニ住所ヲ有スル人ノ代理人、使用人其ノ他ノ從業者ガ本法施行地外ニ於テ爲シタル行爲ニ付亦同ジ

本法ノ罰則ハ本法施行地外ニ於テ罪ヲ犯シタル帝國臣民ニモ之ヲ適用ス

第五十條 本法施行ニ關スル重要事項(軍機ニ關スルモノヲ除ク)ニ付政府ノ諮問ニ應ズル爲國家總動員審議會ヲ置ク

國家總動員審議會ニ關スル規程ハ勅令ヲ以テ之ヲ定ム

附則

本法施行ノ期日ハ勅令ヲ以テ之ヲ定ム(昭和十三年勅令第三百十五號ヲ以テ)

軍需工業動員法及昭和十二年法律第八十八號ハ之ヲ廢止ス

本法施行前軍需工業動員法ニ基キテ爲シタル命令又ハ處分ハ之ヲ本法中ノ相當規定ニ基キテ爲シタルモノト看做ス

軍需工業動員法ニ違反シタル者ノ處罰ニ付テハ仍舊法ニ依ル

附則

本法施行ノ期日ハ勅令ヲ以テ之ヲ定ム(昭和十六年勅令第二百五號ヲ以テ)  
(法律第十九號ハ同年三月二十日ヨリ施行)

國家總動員法施行ノ統轄ニ關スル件等

國家總動員法等ノ施行ノ統轄ニ關スル件

(昭和十四年九月三十日  
勅令第六百七十二號)

第一條 各省大臣又ハ朝鮮總督、臺灣總督、滿洲國駐劄特命全權大使、樺太廳長官若ハ南洋廳長官國家總動員法(關東州國家總動員令及昭和十三年勅令第三百十七號ヲ含ム以下之ニ同ジ)ノ施行ニ必要ナル命令ヲ發シ又ハ之ヲ廢止變更セントスルトキハ内閣總理大臣ニ協議スベシ

第二條 内閣總理大臣ハ關係各廳ニ對シ國家總動員法ノ施行ニ關スル事項ニ付統轄上必要ナル指示ヲ爲スコトヲ得

附則

本令ハ公布ノ日ヨリ之ヲ施行ス

〔參照〕

昭和十三年<sup>五月四日</sup>勅令第三百十七號ハ南洋群島ニ於ケル國家總動員ニ關スル件ナリ

國家總動員法ヲ朝鮮臺灣及樺太ニ施行スルノ件

(昭和十三年五月四日  
勅令第三百十六號)

國家總動員法ハ之ヲ朝鮮、臺灣及樺太ニ施行ス

附則

本令ハ昭和十三年五月五日ヨリ之ヲ施行ス

南洋群島ニ於ケル國家總動員ニ關スル件

(昭和十三年五月四日  
勅令第三百十七號)

南洋群島ニ於ケル國家總動員ニ關シテハ國家總動員法ニ依ル

附則

本令ハ昭和十三年五月五日ヨリ之ヲ施行ス

國家總動員法施行ノ統轄ニ關スル件等

關東州國家總動員令 (昭和十四年八月二十六日)  
勅令第六百九號

第一條 關東州ニ於ケル國家總動員ニ關シテハ本令ニ規定スルモノヲ除クノ外國家總動員法ニ依ル但シ同法第五十條ノ規定ハ此ノ限ニ在ラズ

第二條 國家總動員法第五條、第二十三條及第二十六條中勅令トアルハ軍機保護上其ノ他軍事上特ニ必要アル場合ニ在リテハ陸軍省令又ハ海軍省令トシ其ノ他ノ場合ニ在リテハ關東局令トス

國家總動員法第七條及第十九條乃至第二十二條中勅令トアルハ關東局令トス  
國家總動員法第二十八條中勅令トアルハ同法第二十三條又ハ第二十五條ノ規定ニ依リ陸軍大臣又ハ海軍大臣ニ於テ命令ヲ爲ス場合ニ於ケル損失ノ補償又ハ補助金ノ交付ニ關シテハ陸軍省令又ハ海軍省令トシ其ノ他ノ場合ニ在リテハ關東局令トス

第三條 國家總動員法中帝國臣民ニ關スル規定ハ關東州ニ居住スル帝國臣民ニ非ザル者ニ關シ之ヲ準用ス

附則

本令ハ昭和十四年九月十一日ヨリ之ヲ施行ス  
大正七年勅令第三百六十九號及昭和十二年勅令第六百四號ハ之ヲ廢止ス

(四三)

〔參照〕

大正七年十月二日勅令第三百六十九號ハ關東州及南滿洲鐵道附屬地ニ於ケル軍需工業動員ニ關スル件及昭和十二年十月二十三日勅令第六百四號ハ關東州及南滿洲鐵道附屬地ニ於テ依ルコトヲ定メタル軍需工業動員法ノ適用ニ關スル件ナリ

第三條關係

(四五)

總動員業務指定令

(昭和十四年七月五日  
勅令第四百四十三號)

國家總動員法第三條第九號ノ規定ニ依リ國家總動員上必要ナル業務ヲ指定スルコト左ノ如シ  
軍事上特ニ必要ナル土木建築ニ關スル業務

附則

本令ハ公布ノ日ヨリ之ヲ施行ス

第三條關係

第四條關係



## 國民徵用令

(昭和十四年七月八日  
勅令第四百五十一號)

改正 昭和十五年十月十九日勅令第六百七十四號

第一條 國家總動員法(昭和十三年勅令第三百十七號ニ於テ依ル場合ヲ含ム以下同ジ)第四條ノ規定ニ基ク帝國臣民ノ徵用及國家總動員法第六條ノ規定ニ基ク被徵用者ノ使用又ハ賃金其ノ他ノ勞働條件ニ關スル命令ハ別ニ定ムルモノヲ除クノ外本令ノ定ムル所ニ依ル

第二條 徵用ハ特別ノ事由アル場合ノ外職業紹介所ノ職業紹介其ノ他募集ノ方法ニ依リ所要ノ人員ヲ得ラレザル場合ニ限り之ヲ行フモノトス

第三條 徵用ハ國民職業能力申告令ニ依ル要申告者(以下要申告者ト稱ス)ニ限り之ヲ行フ但シ徵用中要申告者タラザルニ至リタル者ヲ引續キ徵用スル必要アル場合ハ此ノ限ニ在ラズ

軍事上特ニ必要アル場合ニ於テハ前項ノ規定ニ拘ラズ命令ノ定ムル所ニ依リ要申告者以外ノ者ヲ徵用スルコトヲ得

第四條 本令ニ依リ徵用スル者ハ國ノ行フ總動員業務又ハ工場事業場管理令ニ依リ政府ノ管理スル工場事業場其ノ他ノ施設(以下管理工場ト稱ス)ニ於テ行フ管理ノ目的タル總動員業務ニ從事セシムルモノトス

第五條 徵用及徵用ノ解除ハ厚生大臣ノ命令ニ依リ之ヲ實施ス

第六條 總動員業務ヲ行フ官衙(陸海軍ノ部隊及學校ヲ含ム以下同ジ)ノ所管大臣又ハ管理工場ノ

第四條關係

事業主徴用ニ依リ人員ノ配置ヲ必要トスルトキハ厚生大臣ニ之ヲ請求又ハ申請スベシ  
前項ノ規定ニ依リ管理工場ノ事業主ノ爲ス申請ハ當該管理工場ヲ管理スル主務大臣ヲ經由スベシ

第七條 厚生大臣前條ノ規定ニ依ル請求又ハ申請アリタル場合ニ於テ徴用ノ必要アリト認ムルトキハ徴用命令ヲ發シ徴用セラルベキ者ノ居住地（國民職業能力申告令第二條第一號ノ職業ニ從事スル者ニ付テハ其ノ者ノ就業地）ヲ管轄スル地方長官ニ之ヲ通達スベシ  
徴用セラルベキ者其ノ居住ノ場所（國民職業能力申告令第二條第一號ノ職業ニ從事スル場合ニ於テハ就業ノ場所）ニ異動ヲ生ジ國民職業能力申告令第四條第一項後段又ハ第二項ノ規定ニ依ル申告ヲ爲サザル場合ニ於テ前後ノ居住地（國民職業能力申告令第二條第一號ノ職業ニ從事スル者ニ付テハ就業地）ヲ管轄スル地方長官ヲ異ニスルトキハ厚生大臣ハ前項ノ規定ニ拘ラズ前ノ居住地（國民職業能力申告令第二條第一號ノ職業ニ從事スル者ニ付テハ就業地）ヲ管轄スル地方長官ニ徴用命令ヲ通達スベシ

第八條 徴用令書ニハ左ニ掲グル事項ヲ記載スベシ但シ軍機保護上特ニ必要アルトキハ第三號ニ掲グル事項ノ全部又ハ一部ヲ省略スルコトヲ得

- 一 徴用セラルベキ者ノ氏名、出生ノ年月日、本籍、居住ノ場所（國民職業能力申告令第二條第一號ノ職業ニ從事スル者ニ付テハ就業ノ場所）

（追五）

（四八）

（追五）

- 二 従事スベキ總動員業務ヲ行フ官衙又ハ管理工場ノ名稱及所在地
  - 三 従事スベキ總動員業務、職業及場所
  - 四 徴用ノ期間
  - 五 出頭スベキ日時及場所
  - 六 其ノ他必要ト認ムル事項
- 第九條 地方長官ハ徴用セラルベキ者ノ居住及就業ノ場所、職業、技能程度、身體ノ状態、家庭ノ狀況、希望等ヲ斟酌シ徴用ノ適否竝ニ従事スベキ總動員業務、職業及場所ヲ決定シ徴用令書ヲ發スベシ

第十條 地方長官ハ徴用ノ適否其ノ他ヲ判定スル爲必要アルトキハ徴用セラルベキ者ニ出頭ヲ求ムルコトヲ得

第十一條 徴用令書ノ交付ヲ受ケタル者疾病其ノ他避クベカラザル事故ニ因リ指定ノ日時及場所ニ出頭スルコト能ハザル場合ハ命令ノ定ムル所ニ依リ地方長官ニ其ノ旨ヲ届出ヅベシ  
前項ノ規定ニ依ル届出アリタル場合ニ於テ地方長官必要アリト認ムルトキハ出頭ノ日時若ハ場所ヲ變更シ又ハ其ノ者徴用ニ適セズト認ムルトキハ徴用ヲ取消スコトヲ得此ノ場合ニ於テハ出頭變更令書又ハ徴用取消令書ヲ發シ其ノ者ニ之ヲ交付スベシ

第十二條 被徴用者ヲ使用スル官衙ノ所管大臣又ハ管理工場ノ事業主被徴用者ヲ使用スル官衙若

第四條關係

ハ管理工場、被徵用者ノ從事スル總動員業務、職業若ハ場所又ハ徵用ノ期間ニ付變更ヲ必要トスルトキハ厚生大臣ニ之ヲ請求又ハ申請スベシ

第十三條 厚生大臣前條ノ規定ニ依ル請求又ハ申請アリタル場合ニ於テ必要アリト認ムルトキハ被徵用者ヲ使用スル官衙若ハ管理工場、被徵用者ノ從事スル總動員業務、職業若ハ場所又ハ徵用ノ期間ヲ變更スルコトヲ得

第十四條 被徵用者ヲ使用スル官衙ノ所管大臣又ハ管理工場ノ事業主被徵用者ガ疾病其ノ他ノ事由ニ因リ總動員業務ニ從事スルニ適セズト認ムルトキ又ハ其ノ者ヲシテ總動員業務ニ從事セシムル必要ナキニ至リタルトキハ厚生大臣ニ徵用ノ解除ヲ請求又ハ申請スベシ

被徵用者疾病其ノ他ノ事由ニ因リ總動員業務ニ從事シ難キ場合ニ於テハ官衙ニ使用セラルル者ニ在リテハ當該官衙ノ所管大臣、管理工場ニ使用セラルル者ニ在リテハ厚生大臣ニ其ノ旨ヲ申出ヅルコトヲ得

第十五條 厚生大臣前條第一項ノ規定ニ依リ請求又ハ申請アリタル場合ニ於テハ徵用ヲ解除スルコトヲ得

厚生大臣必要アリト認ムルトキハ前條第一項ノ規定ニ依ル請求ナキ場合ト雖モ徵用ヲ解除スルコトヲ得

厚生大臣前項ノ規定ニ依リ官衙ニ使用セラルル者ノ徵用ヲ解除セントスルトキハ當該官衙ノ所

管大臣ニ協議スベシ

第十六條 厚生大臣徵用ノ變更又ハ解除ヲ爲サントスルトキハ徵用變更命令又ハ徵用解除命令ヲ發シ命令ノ定ムル所ニ依リ被徵用者ノ就業地ヲ管轄スル地方長官、徵用令書ヲ發シタル地方長官又ハ第八條第五號ノ出頭ノ場所ヲ管轄スル地方長官ニ之ヲ通達スベシ

地方長官徵用變更命令又ハ徵用解除命令ノ通達ヲ受ケタルトキハ直ニ徵用變更令書又ハ徵用解除令書ヲ發シ被徵用者ニ之ヲ交付スベシ

被徵用者本令施行地外ノ場所ニ於テ就業スル場合ニ於テ徵用ノ變更又ハ解除ヲ爲サントスルトキハ前二項ノ規定ニ拘ラズ厚生大臣徵用變更令書又ハ徵用解除令書ヲ發シ被徵用者ニ之ヲ交付スベシ

第十七條 被徵用者總動員業務ニ從事スル場合ニ於テハ官衙ニ使用セラルル者ニ在リテハ當該官衙ノ長ノ指揮ヲ受ケ管理工場ニ使用セラルル者ニ在リテハ當該管理工場ノ事業主ノ指示ニ從フベシ

第十八條 被徵用者ニ對スル給與ハ其ノ者ノ技能程度、從事スル業務及場所等ニ應ジ且從前ノ給與其ノ他之ニ準ズベキ收入ヲ斟酌シテ之ヲ被徵用者ヲ使用スル官衙ノ長又ハ事業主之ヲ支給スルモノトス

被徵用者ニ對スル給與ニ關シ必要ナル事項ハ官衙ニ使用セラルル者ニ關シテハ當該官衙ノ所管

第四條關係

大臣厚生大臣ニ協議シテ之ヲ定メ管理工場ニ使用セラルル者ニ關シテハ當該管理工場ノ事業主  
 厚生大臣ノ認可ヲ受ケテ之ヲ定ムベシ

第十九條 徵用セラルベキ者第十條ノ規定ニ依リ出頭スル場合ノ旅費ハ地方長官之ヲ支給ス

管理工場ニ配置セラルル爲第十條ノ規定ニ依リ出頭シタル者ニ對シ前項ノ規定ニ依リ支給シタ  
 ル旅費ノ額ハ當該管理工場ノ事業主國庫ニ之ヲ納入スベシ

被徵用者徵用令書ノ交付ヲ受ケ指定ノ場所ニ出頭スル場合又ハ徵用ヲ解除セラレ歸郷スル場合  
 ノ旅費ハ被徵用者ヲ使用スル官衙ノ長又ハ事業主之ヲ支給スルモノトス

第一項及前項ノ場合ニ於テ前金拂ヲ爲スニ非ザレバ出頭スルコト能ハザル者ノ旅費ハ其ノ者ノ  
 居住地ノ市町村又ハ之ニ準ズベキモノニ於テ一時繰替支辨スベシ

徵用セラルベキ者第十條ノ規定ニ依リ出頭スル場合ノ旅費及其ノ一時繰替支辨ニ關シ必要ナル  
 事項ハ厚生大臣之ヲ定ム

被徵用者徵用令書ノ交付ヲ受ケ指定ノ場所ニ出頭スル場合ノ旅費及其ノ一時繰替支辨並ニ徵用  
 ヲ解除セラレ歸郷スル場合ノ旅費ニ關シ必要ナル事項ハ官衙ニ使用セラルル者ニ關シテハ當該  
 官衙ノ所管大臣厚生大臣ニ協議シテ之ヲ定メ管理工場ニ使用セラルル者ニ關シテハ厚生大臣之  
 ヲ定ム

第十九條ノ二 原生大臣必要アリト認ムルトキハ國家總動員法第六條ノ規定ニ基キ被徵用者ヲ使

(追五)

一一

(五三)

用スル管理工場ノ事業主ニ對シ被徵用者ノ使用又ハ賃金其ノ他ノ勞働條件ニ關シ命令ヲ爲スコ  
 トヲ得

第二十條 厚生大臣又ハ地方長官ハ命令ノ定ムル所ニ依リ徵用ニ關シ國家總動員法第三十一條ノ  
 規定ニ基ク報告ヲ徵スルコトヲ得

厚生大臣又ハ地方長官徵用ニ關シ必要アリト認ムルトキハ國家總動員法第三十一條ノ規定ニ基  
 キ當該官吏ヲシテ工場、事業場其ノ他ノ場所ニ臨檢シ業務ノ狀況又ハ帳簿書類其ノ他ノ物件ヲ  
 檢査セシムルコトヲ得此ノ場合ニ於テハ當該官吏ヲシテ其ノ身分ヲ示ス證票ヲ携帯セシムベシ

第二十一條 左ノ各號ノ一ニ該當スル者ハ之ヲ徵用セズ

- 一 陸海軍軍人ニシテ現役中ノモノ(未ダ入營セザル者ヲ除ク)及召集中ノモノ(召集中ノ身分  
 取扱ヲ受クル者ヲ含ム)
- 二 陸海軍學生生徒(海軍豫備練習生及海軍豫備補習生ヲ含ム)
- 三 陸海軍軍屬(被徵用者ニシテ之ニ該當スルニ至リタルモノヲ除ク)
- 四 醫療關係者職業能力申告令ニ依リ申告ヲ爲スベキ者
- 五 獸醫師職業能力申告令ニ依リ申告ヲ爲スベキ者
- 六 船員法ノ船員、朝鮮船員令ノ船員及關東州船員令ノ船員
- 七 法令ニ依リ拘禁中ノ者

第四條關係

七

第二十二條 左ノ各號ノ一ニ該當スル者ハ特別ノ必要アル場合ヲ除クノ外之ヲ徵用セズ

- 一 餘人ヲ以テ代フベカラザル職ニ在ル官吏、待遇官吏又ハ公吏
- 二 帝國議會、道府縣會、市町村會其ノ他之ニ準ズベキモノノ議員
- 三 總動員業務ニ從事スル者ニシテ餘人ヲ以テ代フベカラザルモノ

第二十三條 厚生大臣ハ命令ノ定ムル所ニ依リ國民職業指導所長ヲシテ徵用ニ關スル事務ノ一部ヲ分掌セシメ又ハ市町村長（東京市、京都市、大阪市、名古屋市、横濱市及神戸市ニ在リテハ區長）若ハ之ニ準ズベキモノヲシテ徵用ニ關スル事務ヲ補助セシムルコトヲ得

市町村長（東京市、京都市、大阪市、名古屋市、横濱市及神戸市ニ在リテハ區長）又ハ之ニ準ズベキモノノ前號ノ規定ニ依リ徵用ニ關スル事務ヲ執行スル爲要スル費用ハ市町村又ハ之ニ準ズベキモノニ於テ一時繰替支辨スベシ

前項ノ費用及其ノ一時繰替支辨ニ關シ必要ナル事項ハ厚生大臣之ヲ定ム

第二十四條 厚生大臣ハ本令ノ施行ニ關スル重要事項ニ付内閣總理大臣ニ協議スベシ

第二十五條 本令中厚生大臣トアルハ朝鮮、臺灣、樺太又ハ南洋群島ニ在リテハ各朝鮮總督、臺灣總督、樺太廳長官又ハ南洋廳長官トシ總動員業務ヲ行フ官衙ノ所管大臣、被徵用者ヲ使用スル官衙ノ所管大臣若ハ當該官衙ノ所管大臣又ハ當該管理工場ヲ管理スル主務大臣トアルハ官衙ノ所管大臣又ハ主務大臣ガ陸軍大臣又ハ海軍大臣タル場合ヲ除クノ外朝鮮、臺灣、樺太又ハ南

（追五） 一四

（追六） 一五

洋群島ニ在リテハ各朝鮮總督、臺灣總督、樺太廳長官又ハ南洋廳長官トス

本令中地方長官トアルハ朝鮮ニ在リテハ道知事、臺灣ニ在リテハ州知事又ハ廳長、樺太ニ在リテハ樺太廳長官、南洋群島ニ在リテハ南洋廳長官トシ國民職業指導所長トアルハ朝鮮ニ在リテハ府尹、郡守又ハ島司、臺灣ニ在リテハ市尹又ハ郡守（澎湖廳ニ在リテハ廳長）、樺太ニ在リテハ樺太廳支廳長、南洋群島ニ在リテハ南洋廳支廳長トス

第二十六條 本令ニ規定スルモノノ外徵用ニ關シ必要ナル事項ハ命令ヲ以テ之ヲ定ム

附則

本令ハ昭和十四年七月十五日ヨリ之ヲ施行ス但シ朝鮮、臺灣、樺太及南洋群島ニ在リテハ昭和十四年十月一日ヨリ之ヲ施行ス

第四條關係

# 國民徵用令施行規則

(昭和十四年七月十一日)  
厚生省令第十七號

改正 昭和十五年十月十九日省令第四十四號、十六年二月第二號

第一條 厚生大臣ノ發スル徵用命令、徵用變更命令又ハ徵用解除命令ハ文書ニ依リ之ヲ通達ス但シ緊急ニシテ之ニ依リ難キ場合ハ電信(至急官報)ニ依ル

第二條 地方長官徵用ノ適否其ノ他ヲ判定スル爲必要アリト認ムルトキハ國民職業指導所長ヲシテ徵用セラルベキ者ニ出頭ヲ求メシムルコトヲ得

第三條 地方長官又ハ國民職業指導所長徵用セラルベキ者ニ出頭ヲ求ムル場合ハ別表様式第一號ニ依ル出頭要求書ヲ發シ其ノ者ニ之ヲ交付スベシ

第四條 徵用セラルベキ者出頭要求書ノ交付ヲ受ケタルトキハ出頭要求書ヲ携ヘ指定ノ日時及場所ニ出頭シ當該官吏ニ届出ヅベシ

第五條 徵用令書、出頭變更令書、徵用取消令書、徵用變更令書及徵用解除令書ハ別表様式第二號ニ依ル

第六條 徵用令書、出頭變更令書及徵用取消令書ハ國民職業指導所長又ハ市町村長(東京市、京都市、大阪市、名古屋市、横濱市及神戸市ニ在リテハ區長以下之ニ同ジ)若ハ之ニ準ズベキモノヲシテ徵用セラルベキ者又ハ被徵用者ニ之ヲ交付セシムベシ

第七條 徵用セラルベキ者又ハ被徵用者徵用令書、出頭變更令書又ハ徵用取消令書ノ交付ヲ受ケ

(追六) 一六

(其)

タルトキハ該令書ニ添附シタル受領證ニ受領年月日時ヲ記入シ捺印ノ上直ニ之ヲ返付スベシ

第八條 徵用セラルベキ者又ハ被徵用者徵用令書又ハ出頭變更令書ノ交付ヲ受ケタルトキハ徵用令書又ハ出頭變更令書ヲ携ヘ指定ノ日時及場所ニ出頭シ當該官吏又ハ當該管理工場ノ事業主ニ

届出ヅベシ

第九條 國民徵用令(以下令ト稱ス)第十一條第一項ノ規定ニ依ル届出ハ左ノ書類ヲ添附シ徵用令書ヲ發シタル地方長官ニ遲滞ナク之ヲ爲スベシ

一 傷痍疾病ニ因リ出頭シ難キ場合ニ在リテハ醫師ノ診斷書(已ムヲ得ザル事情ニ因リ醫師ノ診斷書ヲ得ルコト能ハザルトキハ警察官吏ノ證明書)

二 天災其ノ他避クベカラザル事故ニ因リ出頭シ難キ場合ニ在リテハ其ノ他市町村長若ハ之ニ準ズベキモノ又ハ警察官吏、船長若ハ驛長ノ證明書

第十條 令第十六條第一項ノ規定ニ依リ厚生大臣ノ發スル徵用變更命令又ハ徵用解除命令ハ被徵用者ガ指定ノ場所ニ出頭スル前ニ在リテハ徵用令書ヲ發シタル地方長官、被徵用者ガ指定ノ場所ニ出頭シタル場合ニ在リテハ出頭地ヲ管轄スル地方長官、被徵用者ガ總動員業務ニ従事スル場合ニ在リテハ就業地ヲ管轄スル地方長官ニ之ヲ通達ス

第十一條 令第十六條第二項ノ規定ニ依リ地方長官ノ發スル徵用變更令書又ハ徵用解除令書ハ被徵用者總動員業務ニ従事スル場合ニ於テハ其ノ者ヲ使用スル官衙ノ長又ハ管理工場ノ事業主ヲ

第四條關係

一〇ノ一

(追五) 一七

經由シテ之ヲ交付スベシ

第十二條 前條ノ規定ハ令第十六條第三項ノ規定ニ依リ厚生大臣ニ於テ徵用變更令書又ハ徵用解除令書ヲ交付スル場合ニ之ヲ準用ス

第十三條 被徵用者徵用變更令書又ハ徵用解除令書ノ交付ヲ受ケタルトキハ該令書ニ添附シタル受領證ニ受領年月日時ヲ記入シ捺印ノ上直ニ之ヲ返付スベシ

第十四條 厚生大臣又ハ地方長官必要アリト認ムルトキハ徵用ニ關シ徵用セラルベキ者又ハ其ノ者ヲ使用シ若ハ使用シタル者ヨリ報告ヲ徵スルコトヲ得

前項ノ報告ハ緊急ノ必要アル場合又ハ輕微ナル事項ニ付テハ國民職業指導所長之ヲ徵スルコトヲ得

第十五條 當該官吏令第二十條第二項ノ規定ニ依リ臨檢スル場合ニハ別表様式第三號ノ證票ヲ携帶スベシ

附則

本令ハ昭和十四年七月十五日ヨリ之ヲ施行ス

(別表)

様式第一號(用紙ハ白色トシ大サハ日本標準規格B6トス)

(表面)

出頭要求書	
本籍	何府縣(北海道何郡(市)區)何町(村)大字何、何番地
居住又ハ就業ノ場所	何府縣(北海道何郡(市)區)何町(村)大字何、何番地
出頭要求書	氏名
右ノ者國民徵用令第十條ニ依リ左ノ日時及場所ニ出頭ヲ求ム	何年何月何日生
出頭スベキ日時	何年何月何日午 <sup>前</sup> 何時 <sup>後</sup>
出頭スベキ場所	何々
備考	
昭和	年月日

第四條關係

何府縣知事 氏  
(北海道廳長官 氏  
何職業紹介所長 氏

名( )  
名( )  
名( )

(裏面)

- 出頭要求書ノ交付ヲ受ケタル者ノ心得
- 一 出頭要求書ノ交付ヲ受ケタル者ハ該要求書並ニ印章ヲ携ヘ指定ノ日時及場所ニ出頭シ當該官吏ニ届出ヅベシ
  - 二 出頭要求書ノ交付ヲ受ケタル者ニシテ旅費ノ前金拂ヲ受クルニ非ザレバ出頭スルコト能ハザルモノハ居住地ノ市町村長又ハ之ニ準ズベキモノニ該要求書ヲ提示シテ之ガ一時繰替支辨ヲ請求スルコトヲ得但シ出頭スベキ場所ガ居住地ノ市町村ナルトキハ此ノ限ニ在ラズ

注意

市町村又ハ之ニ準ズベキモノ(以下市町村ト稱ス)ニ於テ旅費ノ一時繰替支辨ヲ爲シタルトキハ左ニ支辨ヲ爲シタル市町村名、支辨ヲ爲シタル年月日及「旅費金何圓何拾錢支辨濟」ト記載證印シ本人ニ返付スベシ

(追五)

(參照)

國民徵用令第十條 地方長官ハ徵用ノ適否其ノ他ヲ判定スル爲必要アルトキハ徵用セラルベキ者ニ出頭ヲ求ムルコトヲ得  
國民徵用令施行規則第二條 地方長官徵用ノ適否其ノ他ヲ判定スル爲必要アリト認ムルトキハ國民職業指導所長ヲシテ徵用セラルベキ者ニ出頭ヲ求メシムルコトヲ得

記載心得

- 一 就業ノ場所ハ國民職業能力申告令第二條第一號ノ職業ニ従事スル者ニ限り之ヲ記載スルモノトシ此ノ場合ハ居住ノ場所ハ記載ヲ要セザルモノトス
- 二 就業ノ場所及出頭スベキ場所ハ其ノ所在地及名稱ヲ詳細ニ記載スルモノトス
- 三 備考ハ地方長官又ハ國民職業指導所長ニ於テ必要ト認ムル事項ヲ記載スルモノトス
- 四 文字ハ楷書ヲ以テ明瞭ニ記載スルモノトス

様式第二號ノ一(用紙ハ白色トシ大サハ日本標準規格B5トス)

第四條關係



徵用令書發付番號 第 號

徵用令書  
本籍  
居住又ハ  
就業ノ場所

何府縣(北海道何郡(市)區)何町(村)大字何、何番地  
何府縣(北海道何郡(市)區)何町(村)大字何、何番地

氏 名  
何年何月何日生

右ノ者左ノ通徵用セラル

從事スベキ總動員業務ヲ行フ官  
衙又ハ管理工場ノ名稱及所在地

從事スベキ總動員業務

從事スベキ職業

從事スベキ場所

徵用ノ期間

出頭スベキ日時

出頭スベキ場所

何々

何々

何々

何々

自何年何月何日  
至何年何月何日

何年何月何日  
午前何時  
午後何時

何々

(追五)

二〇

備

考

昭和 年 月 日

何府縣知事 氏  
(北海道廳長官 氏)

名印  
名印

(追五)

二一

徵用令書發付番號 第 號

受領證

一徵用令書(何年何月何日發付第何號)

右受領ス

昭和 年 月 日 午前 時 分  
午後

本籍 何府縣(北海道何郡(市)區)何町(村)大字何、何番地  
居住又ハ 何府縣(北海道何郡(市)區)何町(村)大字何、何番地  
就業ノ場所

氏

名印

何府縣知事 氏  
(北海道廳長官 氏)

名殿  
名殿

第四條關係

一五

徴用令書ノ交付ヲ受ケタル者ノ心得

- 一 徴用令書ノ交付ヲ受ケタル者ハ該令書ニ添附シタル受領證ニ受領年月日時ヲ記入シ捺印ノ上直ニ之ヲ返付スベシ
- 二 徴用令書ノ交付ヲ受ケタル者ハ該令書ヲ携ヘ指定ノ日時及場所ニ出頭シ當該官吏又ハ當該管理工場ノ事業主ニ届出ヅベシ
- 三 徴用令書ノ交付ヲ受ケタル者傷痍疾病ニ因リ指定ノ日時及場所ニ出頭シ難キ場合ニ在リテハ醫師ノ診断書(已ムヲ得ザル事情ニ因リ醫師ノ診断書ヲ得ルコト能ハザル

(追五)

二二

トキハ警察官吏ノ證明書)ヲ添ヘ該令書ヲ發シタル地方長官ニ遲滞ナク届出ヅベシ

- 四 徴用令書ノ交付ヲ受ケタル者天災其ノ他避クベカラザル事項ニ因リ指定ノ日時及場所ニ出頭シ難キ場合ニ在リテハ其ノ地ノ市町村長(東京市、京都市、大阪市、名古屋市、横濱市及神戸市ニ在リテハ區長)若ハ之ニ準ズベキモノ又ハ警察官吏、船長若ハ驛長ノ證明書ヲ添ヘ該令書ヲ發シタル地方長官ニ遲滞ナク届出ヅベシ
- 五 徴用令書ノ交付ヲ受ケタル者ニシテ旅費ノ前金拂ヲ受クルニ非ザレバ出頭スルコト能ハザルモノハ居住地ノ市町村長又ハ之ニ準ズベキモノニ該令書ヲ提示シテ之ガ一時繰替支辨ヲ請求スルコトヲ得但シ出頭スベキ場所ガ居住地ノ市町村ナルトキハ此ノ限ニ在ラズ

記載心得

- 一 就業ノ場所ハ國民職業能力申告令第二條第一號ノ職業ニ従事スル者ニ限り之ヲ記載スルモノトシ此ノ場合ハ居住ノ場所ハ記載ヲ要セザルモノトス
- 二 就業ノ場所、従事スベキ場所及出頭スベキ場所ハ其ノ所在地及名稱ヲ詳細ニ記載スルモノトス
- 三 軍機保護上ノ必要ニ依リ厚生大臣ノ指示アルトキハ従事スベキ總動員業務、職業又ハ場所ハ之ヲ記載セザルモノトス
- 四 備考ハ地方長官ニ於テ必要ト認ムル事項ヲ記載スルモノトス
- 四 文字ハ楷書ヲ以テ明瞭ニ記載スルモノトス
- 六 徵用令書ノ交付ヲ受ケタル者印章ヲ所持セザルトキハ花押又ハ拇印ヲ爲サシムルモ妨ゲナキモノトス

様式第二號ノ二(用紙ハ白色トシ大サハ日本標準規格B5トス)

(追五)

二三

出書 頭發	變更 付番	令號	第 號	徵發 用付	令月 日
出頭變更令書					
本籍 何府縣(北海道何郡(市)區)何町(村)大字何、何番地					
居住又ハ 何府縣(北海道何郡(市)區)何町(村)大字何、何番地					
就業ノ場所 氏 名					
右ノ者其ノ出頭スベキ日時及場所ヲ左ノ通變更ス					
出頭スベキ日時	何年何月何日午 <sup>前</sup> 何時				
出頭スベキ場所	何々				
備考					
昭和	年	月	日	何府縣知事 氏 名(印)	
				(北海道廳長官 氏 名(印))	
出頭變更令書ノ交付ヲ受ケタル者ノ心得					
一 出頭變更令書ノ交付ヲ受ケタル者ハ該令書ニ添附シタル受領證ニ					
受領年月日時ヲ記入シ捺印ノ上直ニ之ヲ返付スベシ					

第四條關係

一九

何月  
何年  
何日

二 出頭變更令書ノ交付ヲ受ケタル者ハ徵用令書ト共ニ該令書ヲ携ヘ  
指定ノ日時及場所ニ出頭シ當該官吏又ハ當該管理工場ノ事業主ニ  
届出ツベシ

受領證

一出頭變更令書(何年何月何日發付第何號)

右受領ス

昭和 年 月 日 午前 時 分

籍 何府縣(北海道何郡市)區何町(村)大字何、何番地  
居住又ハ 何府縣(北海道何郡市)區何町(村)大字何、何番地  
就業ノ場所

何府縣知事 氏  
(北海道廳長官 氏

名殿  
名殿)

氏

名印

(追五)

二四

(六八)

記載心得

- 一 本籍及居住又ハ就業ノ場所ハ從前發シタル徵用令書ニ記載シタル本籍及居住又ハ就業ノ場所ヲ記載スルモノトス
- 二 出頭スベキ場所ハ其ノ所在地及名稱ヲ詳細ニ記載スルモノトス
- 三 備考ハ地方長官ニ於テ必要ト認ムル事項ヲ記載スルモノトス
- 四 文字ハ楷書ヲ以テ明瞭ニ記載スルモノトス
- 五 出頭變更令書ノ交付ヲ受ケタル者印章ヲ所持セザルトキハ花押又ハ拇印ヲ爲サシムルモ妨ゲナキモノトス

様式第二號ノ三(用紙ハ白色トシ大サハ日本標準規格B5トス)

徵書  
用發  
取付  
消番  
令號

徵用取消令書

本 籍 何府縣(北海道何郡市)區何町(村)大字何、何番地  
居住又ハ 何府縣(北海道何郡市)區何町(村)大字何、何番地  
就業ノ場所

第四條關係

一一

第 號

徵發  
用付  
令年  
書月  
日  
何年  
何月  
何日

右ノ者其ノ徵用ヲ取消ス

昭和 年 月 日

氏 名  
何年何月何日生

何府縣知事 氏  
名  
(北海道廳長官 氏 名)

徵用取消令書ノ交付ヲ受ケタル者ノ心得  
徵用取消令書ノ交付ヲ受ケタル者ハ該令書ニ添附シタル受領證ニ受領  
年月日時ヲ記入シ捺印ノ上直ニ之ヲ返付スベシ

徵書  
用發  
取付  
消番  
令號  
第 號

受 領 證

一 徵用取消令書(何年何月何日發付第何號)  
右受領ス

昭和 年 月 日 午前 時 分

本 籍 何府縣北海道何郡(市)區何町(村)大字何、何番地  
居住又ハ 何府縣北海道何郡(市)區何町(村)大字何、何番地  
就業ノ場所

何府縣知事 氏 名  
(北海道廳長官 氏 名)

氏 名

記載心得

- 一 本籍及居住又ハ就業ノ場所ハ從前發シタル徵用令書ニ記載シタル本籍及居住又ハ就業ノ場所ヲ記載スルモノトス
- 二 文字ハ楷書ヲ以テ明瞭ニ記載スルモノトス
- 三 徵用取消令書ノ交付ヲ受ケタル者印章ヲ所持セザルトキハ花押又ハ拇印ヲ爲サシムル

第四條關係

モ妨ケナキモノトス  
 様式第二號ノ四(用紙ハ白色トシ大サハ日本標準規格B5トス)

徵書	用發	變付	更番	令號	第	號
----	----	----	----	----	---	---

徵用變更令書

現ニ從事スル場所 何々

本籍 何府縣(北海道何郡市(區)何町(村)大字何、何番地)  
 居住又ハ 何府縣(北海道何郡市(區)何町(村)大字何、何番地)  
 就業ノ場所

右ノ者其ノ何々ヲ左ノ通變更セラル

氏 名 何年何月何日生

從事スベキ總動員業務 街又ハ管理工場ノ名稱及所在地	何々
從事スベキ職業	何々
從事スベキ場所	何々
徵用ノ期間	自何年何月何日 至何年何月何日

(追五) 二六

昭和 年 月 日

何府縣知事 氏 名( )  
 (北海道廳長官 氏 名( ))

出頭スベキ日時	何年何月何日午前何時
出頭スベキ場所	何々
備考	

徵發用付 何年何月何日

徵用變更令書ノ交付ヲ受ケタル者ノ心得

一 徵用變更令書ノ交付ヲ受ケタル者ハ該令書ニ添附シタル受領證ニ受領年月日時ヲ記入シ捺印ノ上直ニ之ヲ返付スベシ

二 出頭スベキ日時及場所ニ關シ徵用變更令書ノ交付ヲ受ケタル者ハ徵用令書ト共ニ該令書ヲ携ヘ指定ノ日時及場所ニ出頭シ當該官吏又ハ當該管理工場ノ事業主ニ届出ヅベシ

(追五) 二七

第四條關係

徵書  
用發  
變付  
更番  
令號  
第  
號

受 證 領

一何々ニ關スル徵用變更令書(何年何月何日發付第何號)

右受領ス

昭和 年 月 日午前 時 分

現ニ從事スル場所 何々

(本籍) 何府縣(北海道何郡(市(區)何町(村)大字何、何番地)  
居住又ハ 何府縣(北海道何郡(市(區)何町(村)大字何、何番地)  
就業ノ場所

何府縣知事 氏 名殿

(北海道廳長官 氏 名殿)

氏 名

記載心得

一 現ニ從事スル場所、就業ノ場所、從事スベキ場所又ハ出頭スベキ場所ハ其ノ所在地及

(追五) 二八

(追五) 二九

名稱ヲ詳細ニ記載スルモノトス

二 現ニ從事スル場所ハ從前發シタル徵用令書、出頭變更令書又ハ徵用變更令書ニ記載シタル從事スベキ場所ヲ記載スルモノトス

三 本籍及居住又ハ就業ノ場所ハ被徵用者ガ指定ノ場所ニ出頭スル前又ハ指定ノ場所ニ出頭シタル場合ニ發スル徵用變更令書ニ限り之ヲ記載スルモノトシ此ノ場合ハ現ニ從事スル場所ハ記載ヲ要セザルモノトス

四 軍機保護上ノ必要ニ依リ厚生大臣ノ指示アルトキハ從事スベキ總動員業務、從事スベキ職業又ハ場所ハ之ヲ記載セザルモノトス

五 不要文字ハ抹消スルモノトス

六 備考ハ地方長官ニ於テ必要ト認ムル事項ヲ記載スルモノトス

七 文字ハ楷書ヲ以テ明瞭ニ記載スルモノトス

八 徵用變更令書ノ交付ヲ受ケタル者印章ヲ所持セザルトキハ花押又ハ拇印ヲ爲サシムルモ妨ゲナキモノトス

様式第二號ノ五(用紙ハ白色トシ大サハ日本標準規格B5トス)

第四條關係

二七

徵書  
用發  
變付  
更番  
令號  
第  
號

徵用變更令書  
現ニ從事スル場所 何々

氏 名  
何年何月何日生

右ノ者其ノ何々ヲ左ノ通變更ス

備考	徵用ノ期間	從事スベキ場所	從事スベキ職業	從事スベキ總動員業務	從事スベキ總動員業務ヲ行フ官衙ノ名稱及所在地
	自何年何月何日 至何年何月何日	何々	何々	何々	何々

(追五) 三〇

徵發  
用付  
令月  
書年  
日  
何何何何

昭和 年 月 日

厚生大臣 氏 名 印

徵用變更令書ノ交付ヲ受ケタル者ノ心得  
徵用變更令書ノ交付ヲ受ケタル者ハ該令書ニ添附シタル受領證ニ受領  
年月日時ヲ記入シ捺印ノ上直ニ之ヲ返付スベシ

徵書  
用發  
變付  
更番  
令號

受領證

一何々ニ關スル徵用變更令書(何年何月何日發付第何號)  
右受領ス

第四條關係



第 號

昭和 年 月 日 午前 時 分

現ニ從事スル場所 何々

氏

名

厚生大臣 氏 名殿

記載心得

- 一 現ニ從事スル場所及從事スベキ場所ハ其ノ所在地及名稱ヲ詳細ニ記載スルモノトス
- 二 現ニ從事スル場所ガ軍機保護上ノ必要ニ依リ記載スベカラザルモノト爲シタル場所ナルトキハ之ヲ記載セザルモノトス
- 三 軍機保護上特ニ必要アルトキハ從事スベキ總動員業務、從事スベキ職業又ハ場所ハ之ヲ記載セザルモノトス
- 四 不要文字ハ抹消スルモノトス
- 五 備考ハ厚生大臣ニ於テ必要ト認ムル事項ヲ記載スルモノトス
- 六 文字ハ楷書ヲ以テ明瞭ニ記載スルモノトス

七 徵用變更令書ノ交付ヲ受ケタル者印章ヲ所持セザルトキハ花押又ハ拇印ヲ爲サシムルモ妨ゲナキモノトス

様式第二號ノ六(用紙ハ白色トシ大サハ日本標準規格B5トス)

徵用解除令書

現ニ從事スル場所 何々

(本籍 何府縣 北海道何郡市(區)何町(村)大字何、何番地)  
 (居住又ハ 何府縣 北海道何郡市(區)何町(村)大字何、何番地)  
 (就業ノ場所)

氏 名

何年何月何日生

右ノ者何年何月何日ヲ以テ徵用ヲ解除セラレ

昭和 年 月 日

第 號

徵書 用發 解付 除番 令號

第四條關係

徵發用付今年何月何日

何府縣知事氏  
(北海道廳長官 氏)

名  
名(印)

徵用解除令書ノ交付ヲ受ケタル者ノ心得  
徵用解除令書ノ交付ヲ受ケタル者ハ該令書ニ添附シタル受領證ニ受領年月日時ヲ記入シ捺印ノ上直ニ之ヲ返付スベシ

受領證

一 徵用解除令書(何年何月何日發付第何號)

右受領ス

昭和 年 月 日 午前 時 分

徵發用付解除令番號

第 號

現ニ從事スル場所 何々

(本居住又 籍 何府縣(北海道何郡(市)區)何町(村)大字何、何番地)  
就業ノ場所 何府縣(北海道何郡(市)區)何町(村)大字何、何番地)

氏

名(印)

何府縣知事 氏

名殿

(北海道廳長官 氏)

名殿)

記載心得

- 一 現ニ從事スル場所ハ其ノ所在地及名稱ヲ詳細ニ記載スルモノトス
- 二 現ニ從事スル場所ハ從前發シタル徵用令書、出頭變更令書又ハ徵用變更令書ニ記載シタル從事スベキ場所ヲ記載スルモノトス
- 三 本籍及居住又ハ就業ノ場所ハ被徵用者ガ指定ノ場所ニ出頭スル前又ハ指定ノ場所ニ出頭シタル場合ニ發スル徵用解除令書ニ限り之ヲ記載スルモノトシ此ノ場合ハ現ニ從事スル場所ハ記載ヲ要セザルモノトス
- 四 文字ハ楷書ヲ以テ明瞭ニ記載スルモノトス

第四條關係

五 徵用解除令書ノ交付ヲ受ケタル者印章ヲ所持セザルトキハ花押又ハ拇印ヲ爲サシムル  
モ妨ゲナキモノトス

様式第二號ノ七(用紙ハ白色トシ大サハ日本標準規格B5トス)

徵用解除令書

徵用解除令書

現ニ從事スル場所 何々

令號

氏名

何年何月何日生

第 號

右ノ者何年何月何日ヲ以テ徵用ヲ解除ス

昭和 年 月 日

徵用令書 何年何月何日 何年何月何日

厚生大臣 氏

名 名

徵用解除令書ノ交付ヲ受ケタル者ノ心得  
徵用解除令書ノ交付ヲ受ケタル者ハ該令書ニ添付シタル受領證ニ受領  
年月日時ヲ記入シ捺印ノ上直ニ之ヲ返付スベシ

受領證

一 徵用解除令書(何年何月何日發付第何號)

右受領ス

徵用令書 何年何月何日 何年何月何日

第四條關係

第 號

昭和 年 月 日 午前 時 分

現ニ從事スル場所 何々

氏

名

厚生大臣 氏

名殿

三六

記載心得

- 一 現ニ從事スル場所ハ其ノ所在地及名稱ヲ詳細ニ記載スルモノトス
- 二 現ニ從事スル場所ガ軍機保護上ノ必要ニ依リ記載スベカラザルモノト爲シタル場所ナルトキハ之ヲ記載セザルモノトス
- 三 文字ハ楷書ヲ以テ明瞭ニ記載スルモノトス
- 四 徵用解除令書ノ交付ヲ受ケタル者印章ヲ所持セザルトキハ花押又ハ拇印ヲ爲サシムルモ妨ゲナキモノトス

様式第三號(用紙ノ大サハ日本標準規格A7トシ中央點線ヨリ二ツ折トス)

(表面)

國民徵用ニ關スル臨檢票

第四條關係

三七

(裏面)

第 號 昭和 年 月 日交付

官 職

厚生省又ハ廳  
府縣印  
氏

名

國家總動員法第三十一條 政府ハ國家總動員上必要アルトキハ命令ノ定ムル所ニ依リ報  
告ヲ徵シ又ハ當該官吏ヲシテ必要ナル場所ニ臨檢シ業務ノ狀況若ハ帳簿書類其ノ他ノ  
物件ヲ檢査セシムルコトヲ得  
國家總動員法第四十二條 第三十一條ノ規定ニ依ル當該官吏ノ檢査ヲ拒ミ、妨ゲ又ハ忌  
避シタル者ハ第六十條以下ノ懲役又ハ五百圓以下ノ罰金ニ處ス  
國家總動員法第六十條 第一項ノ規定ニ依リ當該官吏ノ檢査ヲ拒ミ、妨ゲ又ハ忌  
避シタル者ハ第二項ノ規定ニ依リ臨檢スル場合ニ  
檢査官ノ職務ノ狀況又ハ帳簿書類ノ其ノ他ノ物件ヲ檢査セシムルコトヲ得此ノ場合ニ於テハ  
當該官吏ヲシテ其ノ身分簿書類ノ其ノ他ノ物件ヲ檢査セシムルコトヲ得  
國民徵用令第十九條第三項ノ規定ニ依ル徵用セラルベキ  
國民徵用令第二十條第二項ノ規定ニ依リ臨檢スル場合ニ  
別表様式第三號ノ第五條ヲ携帶スベシ

(追四) 三

國民徵用令第十九條第三項ノ規定ニ依ル徵用セラルベキ  
者ノ出頭旅費支辨方ニ關スル件 (昭和十四年七月十一日  
厚生省令第十八號)

改正 昭和十五年四月十八日厚生省令第十三號

第一條 徵用セラルベキ者國民徵用令第十條ノ規定ニ依リ出頭スル場合ノ旅費ハ指定ノ場所ニ出  
頭後出頭ヲ求メタル地方長官(國民徵用令施行規則第二條ノ規定ニ依リ職業紹介所長出頭ヲ求  
メタル場合ニ於テハ當該職業紹介所所在地ヲ管轄スル地方長官トス以下之ニ同ジ)ニ於テ之ヲ  
支給ス

第二條 前金拂ヲ爲スニ非ザレバ出頭スルコト能ハザル者ノ旅費ハ其ノ者ノ居住地ノ市町村又ハ  
之ニ準ズベキモノ(以下市町村ト稱ス)ニ於テ一時繰替支辨スベシ

第三條 市町村ニ於テ旅費ノ一時繰替支辨ヲ爲シタルトキハ受領證ヲ徵シ出頭要求書裏面ニ支辨  
ヲ爲シタル市町村名、支辨ヲ爲シタル年月日及「旅費金何圓何拾錢支辨濟」ト記載證印シ徵用セ  
ラルベキ者ニ返付スベシ

第四條 市町村ニ於テ旅費ノ一時繰替支辨ヲ爲シタルトキハ前條ノ受領證ヲ添附シ別表様式ニ依  
リ出頭ヲ求メタル地方長官ニ其ノ拂戻ヲ請求スベシ

附 則

第四條關係

三九

三八

本令ハ昭和十四年七月十四日ヨリ之ヲ施行ス

(別表)

國民徵用令第十條ノ規定ニ依リ出頭ヲ求メラレタル者ノ出頭旅費拂戻請求書  
一金何圓也

但シ徵用セラルベキ者ノ出頭旅費何人分ニシテ其ノ氏名別記ノ通

一人ニ對スル内譯

種別	區間		員數	金額	備考
	自	至			
鐵道賃			杆	圓	
軌道賃			杆		
自動車賃			杆		
船賃			杆		
陸路雜費			里		

(追四)

四

(八九)

(追三)

三

合計金	車馬賃	宿泊料	滞在日當	食卓料
	里	夜	夜	夜

出頭ノ場所 何地何々

出頭ノ日時 何年何月何日午前(午後)何時

摘要

右拂戻相成度及請求候也

年 月 日

何府縣(北海道)何郡(市)何町(村)長 何

某印

何府縣知事宛  
(北海道廳長官)

記載例

第四條關係

- 一 請求書ハ正副二通トス
- 二 旅行ノ異ル毎ニ別紙トスルコト
- 三 鐵道、陸路等數區間ヲ通算スル場合ニ於テハ之ガ内譯ヲ備考欄ニ記載スルコト
- 四 急行料金、通行税、船賃等ハ鐵道賃、船賃等ノ該當欄ニ於テ其ノ區別ヲ示シ賃金ト併記シ又ハ賃金ト合算シ之ガ内譯ヲ備考欄ニ記載スルコト
- 五 摘要欄ニハ官ノ都合其ノ他已ムヲ得ザル事由等必要ナル事項ヲ記載スルコト
- 六 氏名書ハ便宜ノ形式トシ本人ノ居住地ヲモ記載スルコト

〔参照〕

昭和十四年七月八日勅令第四百五十一號國民徵用令抄錄

第十條 地方長官ハ徵用ノ適否其ノ他ヲ判定スル爲必要アルトキハ徵用セラルベキ者ニ出頭ヲ求ムルコトヲ得

第十九條第三項

徵用セラルベキ者第十條ノ規定ニ依リ出頭スル場合ノ旅費及其ノ一時繰替支辨ニ關シ必要ナル事項ハ厚生大臣之ヲ定ム

(追三)

(九)

(追六)

國民徵用令第十九條第三項ノ規定ニ依ル徵用セラ

ルベキ者ノ出頭旅費規則

(昭和十四年七月十一日  
厚生省令第十九號)

改正 昭和十五年四月十八日厚生省令第十四號、十六年二月第二號

第一條 國民徵用令第十條ノ規定ニ依リ地方長官徵用セラルベキ者ニ出頭ヲ求メタル場合(國民徵用令施行規則第二條ノ規定ニ依リ國民職業指導所長出頭ヲ求メタル場合ヲ含ム)ノ旅費ハ本規則ニ依リ之ヲ支給ス

第二條 旅費ハ居住地出頭ノ場所所在地間ニ付順路ニ依リ之ヲ計算ス但シ官ノ都合其ノ他已ムヲ得ザル事由ノ爲順路ニ依リ難キ場合ニ於テハ其ノ現ニ經過シタル通路ニ依ル

第三條 鐵道旅行ニハ鐵道賃、軌道旅行ニハ軌道賃、省營自動車旅行ニハ自動車賃、水路旅行ニハ船賃ノ各其ノ最低賃金(通行税、船賃及棧橋賃ヲ含ム)ニ相當スル額ヲ支給シ陸路旅行ニハ一里毎ニ陸路雜費十錢ヲ支給ス但シ陸路旅行ニ付テハ通算上一里未滿ノ端數ヲ生ジタルトキハ切捨トス

鐵道八十五料以上ノ旅行ニ在リテハ普通急行料金ヲ支給ス但シ急行料金ヲ徵セザル線路ニ依リ旅行スル場合ニ於テハ此ノ限ニ在ラズ  
鐵道、軌道、省營自動車又ハ水路ニ依ラザル旅行ハ之ヲ陸路旅行トス

第四條關係

第四條 宿泊料ハ一夜ニ付一圓五十錢、滞在日當ハ一夜ニ付五十錢トシ夜數ニ應ジテ之ヲ支給ス

官用ノ屋舎等ニ宿泊スル場合又ハ水路旅行ニハ宿泊料ヲ支給セズ但シ別ニ食費ヲ要スルトキハ食卓料一夜ニ付一圓ヲ支給ス

第五條 旅費ノ支給ニ關シテハ旅行日數ハ官ノ都合其ノ他已ムヲ得ザル事由ノ爲要シタル日數ヲ除クノ外鐵道旅行ハ四百軒、軌道旅行ハ三百軒、省營自動車旅行及水路旅行ハ二百軒、陸路旅行ハ十里ニ付一日ノ割合ヲ以テ通算シタル日數ヲ超過スルコトヲ得ズ但シ一日未滿ノ端數ハ之ヲ一日トス

第六條 片路三里未滿ノ陸路旅行ニ付テハ陸路雜費ヲ支給セズ但シ片路三十軒以上ノ他ノ旅行ニ互ル陸路旅行ニ付テハ此ノ限ニ在ラズ

一旅行ニシテ陸路及鐵道又ハ水路ニ互ルトキハ鐵道ハ十三軒、水路ハ五海里ヲ以テ陸路一里ノ割合ニ依リ計算シ三里未滿ノ陸路旅行ニ當ルトキハ其ノ陸路ニ對シテハ陸路雜費ヲ支給セズ

第七條 官用ノ船、車、馬等ニ依リテ旅行スルトキハ第三條及第八條ノ旅費ヲ支給セズ

第八條 不具廢疾傷痍疾病等ノ爲歩行シ能ハザルトキハ其ノ陸路旅行ニ付テハ一里毎ニ車馬賃五十錢ヲ支給ス但シ通算上一里未滿ノ端數ヲ生ジタルトキハ切捨トス  
前項ノ場合ニ於テハ陸路雜費ヲ支給セズ

(追六) 一八

(九三)

(追四) 五

第九條 旅行中死亡シタルトキハ其ノ居住地ニ到ル旅費ニ相當スル金額ヲ遺族ニ支給ス此ノ場合

ニ於テハ陸路旅行ニ付テハ前條ノ例ニ依ル

第十條 旅費ノ支給又ハ前金拂ヲ受ケントスル者ハ出頭要求書ヲ提示シテ之ヲ請求スベシ

第十一條 旅費ヲ請求スルニ當リテ請求ノ事由ヲ詳具スルノ外必要ナル證明書ヲ添附シ順路ニ依ラザリシ場合、旅行日數ヲ増加シタル場合等ニ於テハ其ノ事由ヲ詳具スル外市町村長、(東京市、京都市、大阪市、名古屋市、横濱市及神戸市ニ在リテハ區長)若ハ之ニ準ズベキモノ警察官吏、驛長又ハ船長等ノ證明書ヲ添附スベシ但シ不具廢疾傷痍疾病等ノ爲滞在シタルトキハ醫師ノ診斷書(已ムヲ得ザル事情ニ因リ醫師ノ診斷書ヲ得ルコト能ハザルトキハ警察官吏ノ證明書ヲ以テ之ニ代フ以下之ニ同ジ)ヲ添附スベシ

第八條ノ車馬賃ノ支給ヲ受ケントスルトキハ醫師ノ診斷書ヲ添附スベシ

附則

本令ハ昭和十四年七月十五日ヨリ之ヲ施行ス



徵用ニ關スル事務ヲ執行スル爲要スル費用支辨方

ニ關スル件

(昭和十四年七月十一日  
厚生省令第二十號)

第一條 國民徵用令第二十三條第一項ノ規定ニ依リ市町村長(東京市、京都市、大阪市、名古屋市、横濱市及神戸市ニ在リテハ區長)又ハ之ニ準ズベキモノニ於テ徵用ニ關スル事務ヲ執行スル爲要スル費用ハ徵用令書、出頭變更令書又ハ徵用取消令書交付ニ關シ直接必要ナル通信費及使丁ノ賃金トス

第二條 市町村又ハ之ニ準ズベキモノニ於テ徵用ニ關スル事務ヲ執行スル爲要スル費用ヲ一時繰替支辨シタルトキハ證憑書類ヲ具シ徵用令書、出頭變更令書又ハ徵用取消令書ヲ發シタル地方長官ニ其ノ拂戻ヲ請求スベシ

附則

本令ハ昭和十四年七月十五日ヨリ之ヲ施行ス

〔参照〕

昭和十四年七月八日<sub>日公布</sub>勅令第四百五十一號國民徵用令抄錄

第二十三條第一項

厚生大臣ハ命令ノ定ムル所ニ依リ職業紹介所長ヲシテ徵用ニ關スル事務ノ一部ヲ分掌セシメ又

第四條關係

ハ市町村長(東京市、京都市、大阪市、名古屋市、横濱市及神戸市ニ在リテハ區長)若ハ之ニ準ズベキモノヲシテ徵用ニ關スル事務ヲ補助セシムルコトヲ得

(追七)

國民徵用令ニ依リ陸軍ニ徵用セラレタル者ノ給與

ニ關スル件 (昭和十四年七月十四日 陸軍省令第三十三號)

改正 昭和十六年四月二十二日第十一號

第一條 國民徵用令ニ依リ陸軍ニ徵用セラレタル者(以下徵用員ト稱ス)ノ給與ニ關シテハ本令ノ定ムル所ニ依ル

本令ニ明文ナキモノハ陸軍軍屬ノ給與ニ關スル規定ニ依ル

第二條 官吏タル徵用員ノ給與ハ俸給ニ付テハ前官衙ニ於ケル俸給ニ關スル規定ニ依リ其ノ他ノ給與ニ付テハ陸軍文官ノ給與ニ關スル規定(朝鮮、臺灣又ハ樺太ニ勤務シアルモノニシテ朝鮮、臺灣又ハ樺太ニ徵用セラレタルモノノ在勤加俸ニ付テハ前官衙ノ在勤加俸ノ規定ニ依ル)ヲ準用ス

第三條 前條以外ノ徵用員ノ給與ハ陸軍ノ囑託員、雇員、傭人又ハ工員ノ給與ニ關スル規定ヲ準用ス但シ徵用員ノ手當又ハ給料ノ初給基本額ハ待遇官吏又ハ公吏ニ在リテハ前官衙又ハ公署ニ於ケル從前ノ俸給額ニ相當スル額(囑託者手當トシテ取扱フモノトス)ニ依リ其ノ他ノ者ニ在リテハ別表ニ依リ徵用令書ニ記載セラレアル出頭場所タル陸軍部隊(以下出頭部隊ト稱ス)ニ於テ之ヲ定ムベシ

第四條 俸給(手當、給料ヲ含ム以下之ニ同ジ)ハ出頭部隊ニ出頭ノ日ヨリ徵用ヲ解除セラレタル日迄徵用員ガ現ニ業務ニ従事スル部隊(以下就業部隊ト稱ス)ニ於テ之ヲ支給スベシ

第四條關係

第五條 在勤加俸、特別手当又ハ戰時増給（陸軍戰時給與規則第六條若ハ第十六條又ハ昭和十二年勅令第四百三十四號ニ規定スル増給ヲ謂フ）ハ就業部隊ニ到着ノ日ヨリ徵用ヲ解除セラレタル日迄就業部隊ニ於テ之ヲ支給スベシ

第六條 官吏タル徵用員ニシテ出頭部隊ニ出頭スル場合及出頭部隊ヨリ就業部隊ニ赴ク場合並ニ徵用ヲ解除セラレ前官衙ニ復歸スル場合ノ旅費ハ陸軍旅費規則ニ定ムル陸軍文官ノ轉任轉職者ニ關スル規定ヲ準用ス但シ旅費ノ支給應ニ付テハ第七條ノ例ニ依ル

第七條 官吏以外ノ者タル徵用員ニシテ就業部隊ニ赴ク場合又ハ徵用ヲ解除セラレ歸郷スル場合ノ旅費ハ左ノ區分ニ依ル

一、徵用員ノ現在地ヨリ出頭部隊所在地迄及出頭部隊所在地ヨリ徵用令書ニ記載セラレアル總動員業務ヲ行フ部隊（以下徵用部隊ト稱ス）ノ所在地迄ハ各順路ニ應ジ陸軍旅費規則ニ定ムル並旅費及支度料（滿洲ニ赴ク者ニ限ル）並ニ昭和十二年勅令第四百三十四號ニ定ムル手當金（支那ニ赴ク者ニ限ル）ヲ出頭部隊ニ於テ支給ス

二、徵用部隊ノ所在地ヨリ就業部隊所在地迄ハ徵用部隊ニ於テ陸軍旅費規則ニ定ムル並旅費ヲ支給ス

三、徵用ヲ解除セラレ歸郷スル場合ハ就業部隊所在地ヨリ徵用セラレタル時ノ居住地ニ至ル順路及徵用中ノ身分ニ應ジ陸軍旅費規則ニ定ムル營外者歸郷旅費ヲ就業部隊ニ於テ支給ス

（追七）

二

第八條 前二條ノ旅行ヲ爲ス場合ニ在リテハ徵用員ノ居住地、出頭部隊所在地、徵用部隊所在地及就業部隊所在地間ハ各地間ヲ通ジテ之ヲ一赴任旅行ト看做ス

第九條 徵用員ニシテ出頭部隊又ハ徵用部隊ニ於テ徵用ヲ解除セラレ歸郷スル場合俸給、旅費其ノ他ノ給與ノ支給ニ付テハ出頭部隊又ハ徵用部隊ヲ就業部隊ト看做ス

第十條 旅費ノ前金拂ヲ爲スニ非ザレバ徵用ニ應ズルコト能ハザル者ニハ徵用員ノ居住地市町村又ハ之ニ準ズベキモノニ於テ徵用員ノ居住地ヨリ出頭部隊所在地迄順路ニ應ジ陸軍旅費規則ニ定ムル召集旅費ニ相當スル額（下士官以下ノ定額ニ依ル）及八十圓（滿洲又ハ支那ニ赴ク者ニ限ル）ヲ繰替支給スベシ

第十一條 市町村又ハ之ニ準ズベキモノニ於テ前條ノ旅費ノ繰替支給ヲ爲シタルトキハ徵用員出頭旅費受領證（別紙様式）ヲ徵シ徵用令書裏面ニ支給市町村名、支給年月日及「旅費金何圓何拾錢也支給済」ト記載證印シ徵用員ニ返付スルト共ニ證憑書ヲ具シ其ノ拂戻ヲ徵用員ノ出頭部隊ニ請求スベシ

第十二條 出頭部隊ハ前條ノ旅費繰替支給額ヲ調査シ徵用員ニ支給スベキ旅費ノ中ヨリ之ヲ控除シ殘餘ハ之ヲ本人ニ支給スベシ

附則

本令ハ昭和十四年七月十五日ヨリ之ヲ施行ス

第四條關係

徴用員初給額標準表

區分	大學卒業者	專門學校卒業者	中等工業卒業者
本年度卒業者	八〇—六五圓	六〇—五〇圓	四〇—三五圓
實歴一年ニツキ加算額	五—四圓	四—三圓	三—二圓

備考 技師級ノ取扱ヲ爲ス者ノ俸給ハ囑託者手當ト爲シ雇員級ノ取扱ヲ爲ス者ノ俸給ハ雇員給料トシテ取扱フモノトス

別表様式

徴用員出頭旅費受領證書

一金

内譯

支給年月日	繰替支給額	住	所	出頭部隊	受領者氏名印
何年何月何日		何府(縣)何郡(市)何町(村)何番地			何某 印

右ノ通繰替支給候條拂戻相成度候也

年	月	日	何府(縣)何郡(市)何町(村)長氏	名印
---	---	---	-------------------	----

注意 印章ヲ携帯セザル者アルトキハ拇印セシムルコトヲ得

〔参照〕

明治二十七年八月一勅令第三百三十三號陸軍戰時給與規則抄錄

第六條 戰地ニ出發ノ者ハ其ノ出發ノ日ヨリ歸著ノ日又ハ給與停止ノ前日マデ准士官以上軍屬ニハ俸給十分ノ五(士官又ハ准士官ニシテ月額四十二圓五十錢ニ滿タザルモノハ四十二圓五十錢)、下士官以下ニハ給料ノ十分ノ六ヲ増給ス但シ内地途中ニ在ル者ノ増給ハ准士官以上軍屬ニ在リテハ五分ノ一、下士官以下ニ在リテハ四分ノ一ニ減スルコトヲ得

戰地ニ在ル者ハ戰地トナリタル日ヨリ給與停止ノ日マデ前項ニ依ル出戰又ハ戰備ノ姿勢ヲ完成シタル部隊ニ屬スル者、要塞ノ緊急配備ニ就キタル者及對敵ノ目的ヲ以テ派遣セラレタル者ハ其ノ完成ノ日、配備ニ付キタル日又ハ派遣ノ日ヨリ戰地ニ出發ノ前日、戰地トナリタル日ノ前

第四條關係

日、配備ヲ解キタル日、歸著ノ日又ハ給與停止ノ前日迄第一項ノ區分ニ依リ俸給ハ五分ノ一、給料ハ四分ノ一ヲ増給ス

臨戰合圍地境ニ出發ノ者ハ其ノ出發ノ日ヨリ歸著ノ日又ハ給與停止ノ前日マデ、臨戰合圍地境ニ在ル者ハ戒嚴布告若ハ宣告ノ日ヨリ戰地トナリタル日ノ前日又ハ戒嚴解止ノ日マデ前項ニ依ル

在勤加俸ノ支給ヲ受クル者前四項ノ増給ヲ受クベキ場合ニ於テ在勤加俸ノ額其ノ増給ノ額ヨリ多キトキハ平時ノ駐屯地ヲ離ルル日ノ前日迄在勤加俸ニ相當スル額ヲ給ス

敵ノ俘虜トナリ又ハ生死不明トナリタル者ハ其ノ間本條ノ増給ヲ停止ス

第十六條 戰時若クハ事變ノ爲メ繁劇ノ事務ニ從事スル部隊ニアル者ハ其ノ期間准士官以上及文官ハ俸給五分ノ一、下士官以下ハ給料四分ノ一ヲ増給ス其ノ部隊ハ陸軍大臣之ヲ定ム

昭和十二年八月十九日公布勅令第四百三十四號ハ北支事變ニ關スル陸軍戰時給與規則ノ特例ノ件ナリ

(追四)

七

### 國民徵用令ニ依リ海軍ニ徵用セラレタル者ノ給與

#### ニ關スル件

(昭和十五年六月十四日)  
海軍省令第十一號

第一條 國民徵用令ニ依リ海軍ニ徵用セラレタル者(以下徵用員ト稱ス)ノ待遇及給與ニ關シテハ本令ノ定ムル所ニ依ル

第二條 官吏タル徵用員ノ待遇ハ海軍文官ニ準ジ其ノ他ノ徵用員ノ待遇ハ海軍ノ囑託者、雇員、傭人、工員又ハ鑛員ニ準ズ

第三條 官吏タル徵用員ノ給與ハ俸給ニ付テハ前官衙ニ於ケル俸給ニ關スル規定ニ依リ其ノ他ノ給與ニ付テハ海軍文官ノ給與ニ關スル規定(朝鮮、臺灣、樺太又ハ南洋群島ニ勤務スル者ニシテ該地ニ徵用セラレタルモノノ在勤加俸ニ付テハ前官衙ノ在勤加俸ノ規定ニ依ル)ヲ準用ス

第四條 前條以外ノ徵用員ノ給與ハ特ニ定ムルモノノ外海軍ノ囑託者、雇員、傭人、工員又ハ鑛員ニ付定ムル規定ヲ準用ス但シ徵用員ノ報酬又ハ給料(賃錢ヲ含ム以下之ニ同ジ)ノ初給基本額ハ徵用前官公署ニ勤務セル者ニ在リテハ當該官公署ニ於ケル從前ノ俸給、報酬、給料又ハ別表ヲ標準トシ其ノ他ノ者ニ在リテハ別表ニ依リ徵用令書ニ記載セラレアル出頭場所タル海軍官衙部隊(以下出頭廳ト稱ス)ニ於テ之ヲ定ム

第五條 俸給、報酬又ハ給料ハ出頭廳ニ出頭ノ日ヨリ徵用ヲ解除セラレタル日迄徵用員ガ現ニ業

#### 第四條關係

五三

務ニ從事スル海軍官衙部隊(以下就業廳ト稱ス)ニ於テ之ヲ支給ス

第六條 在勤加俸、戰時増俸又ハ戰時増給(海軍戰時給與規則第二條、第六條、第二十條及昭和十二年勅令第四百三十五號ニ規定スル増俸並ニ職工臨時給與規則ニ規定スル増給ヲ謂フ)ハ就業廳ニ到著ノ日ヨリ徵用ヲ解除セラレタル日迄就業廳ニ於テ之ヲ支給ス

第七條 徵用員ニシテ居住地ヨリ出頭廳ニ出頭スルトキ及出頭廳ヨリ就業廳ニ赴クトキ並ニ徵用ヲ解除セラレ徵用セラレタル時ノ居住地ニ復歸又ハ歸郷スルトキノ旅費ハ官吏タル徵用員ニ在リテハ轉勤ノ例ニ依リ其ノ他ノ者ニ在リテハ出張ノ例ニ準ジ海軍内國旅費規則、海軍南洋群島關東州南滿洲旅費規則又ハ海軍外國旅費規則ニ依リ本官相當又ハ其ノ該當等級ニ依リ之ヲ支給ス但シ官吏タル徵用員ノ居住地、出頭廳所在地及就業廳所在地間ハ各地間ヲ通ジテ之ヲ一赴任旅行ト看做ス

前項ノ旅費ハ徵用員ノ居住地ヨリ出頭廳ニ出頭スル場合及出頭廳ヨリ就業廳ニ赴ク場合ニ在リテハ出頭廳ニ於テ之ヲ支給シ其ノ他ノ場合ニ在リテハ出頭廳又ハ就業廳ニ於テ之ヲ支給ス

第八條 旅費ノ前拂ヲ受クルニ非ザレバ徵用ニ應ズルコト能ハザル者ニハ徵用員ノ居住地ノ市町村又ハ之ニ準ズベキモノニ於テ徵用員ノ居住地ヨリ出頭廳所在地迄ノ順路ニ應ジ海軍内國旅費規則第四條ニ定ムル旅費等級九等ニ相當スル額ヲ出張ノ例ニ準ジ繰替支給スベシ

第九條 市町村又ハ之ニ準ズベキモノ前條ノ旅費ノ繰替支給ヲ爲シタルトキハ徵用員出頭旅費受

(追四) 八

(追四) 九

領證(別紙様式)ヲ徵シ徵用令書裏面ニ支給市町村名、支給年月日及「旅費金何圓何拾錢也支給濟」ト記載證印シ徵用員ニ返付スルト共ニ證憑書ヲ具シ其ノ拂戻ヲ徵用員ノ出頭廳ニ請求スベシ

第十條 出頭廳ハ前條ノ旅費繰替支給額ヲ調査シ徵用員ニ支給スベキ旅費ノ中ヨリ其ノ拂戻ヲ爲シ殘餘ハ之ヲ本人ニ支給スベシ  
繰替金旅費ヲ超過スルトキハ超過額ハ之ヲ本人ヨリ徵收シ當該市町村ニ送付スベシ

附則

本令ハ公布ノ日ヨリ之ヲ施行ス

別表

區分	大學卒業者	專門學校卒業者	中學校卒業者
本年度卒業者	八〇—六五圓	六〇—五〇圓	四〇—三五圓
實歷一年ニ附加算額	五—四圓	四—三圓	三—二圓

備考

一 海軍囑託者、雇員又ハ傭人ニ準ズル者ノ報酬又ハ給料ハ報酬金又ハ雇員給若ハ傭人給ト

第四條關係

シテ之ヲ支給シ工員、鑛員ニ準ズル者ノ賃錢ハ當該工事費ヲ以テ之ヲ支辨スルモノトス  
 二 囑託者、雇員、傭人、工員又ハ鑛員ニ準ズル者ニシテ本表ニ該當スル學歷ヲ有セザル者ノ初給基本額ハ其ノ者ノ技能程度、從事スル業務及場所等ニ應ジ且從前ノ給與其ノ他之ニ準ズベキ收入ヲ斟酌シ出頭應ニ於テ之ヲ定ムルモノトス

別紙様式  
 徵用員出頭旅費受領證書

一金

内譯

支給年月日	繰替支給額	住	所	出頭官衙	受領者氏名印
何年何月何日		何府(縣)何郡(市)何町(村)何番地			何 某印

何府(縣)何郡(市)何町(村)長 氏 名印

(追四) 一〇

(108)

(追六) 一九

注意 印章ヲ携帶セザル者アルトキハ拇印セシムルコトヲ得

(參照)

昭和十二年八月十九日公布 勅令第四百三十五號ハ支那事變ニ關スル海軍戰時給與規則等ノ特例ノ件ナリ

第四條關係

五七

國民徵用令第三條第二項規定ニ依リ徵用セラルベ

キ者ノ調査登録ニ關スル件 (昭和十五年十月十九日 厚生省令第四十五號)

改正 昭和十六年二月第二號

第一條 國民徵用令(以下令ト稱ス)第三條第二項ノ規定ニ依リ徵用セラルベキ者ノ範圍ハ徵用ノ必要ヲ生ジタル都度厚生大臣地方長官ニ之ヲ通達ス

第二條 地方長官前條ノ通達ヲ受ケタルトキハ通達セラレタル範圍ニ該當スル者ニ付國民職業指導所長ヲシテ之ヲ調査シ別表様式ニ依リ登録セシムベシ

前項ノ調査ノ爲必要アルトキハ國民職業指導所長ハ市町村長若ハ之ニ準ズベキモノ又ハ警察署長ノ意見ヲ徵シ又ハ補助ヲ求ムルコトヲ得

第三條 地方長官前條ノ登録完了シタルトキハ厚生大臣ニ之ヲ報告スベシ

第四條 厚生大臣軍事上特ニ必要ナル人員ノ配置ノ請求ヲ受ケタル場合ニ於テ國民職業能力申告令ニ依ル要申告者ヨリ必要ナル人員ヲ得ラザル場合ハ第二條ノ規定ニ依リ調査登録シタル者ノ居住地ヲ管轄スル地方長官ニ徵用命令ヲ通達ス

附則

本令ハ昭和十五年十月二十日ヨリ之ヲ施行ス

(追六)

二〇

(追五)

三三

別表様式

調査登録票

氏名及出生	年	月	日生
	籍		
本籍	道府	市郡	村大字
居住ノ場所	道府	市郡	村大字
兵役關係	區町		
學歷又ハ職業上ノ略歴	區町		

第四條關係





認ムル者アルトキハ之ヲ歸郷セシメ其ノ者ノ徵用解除ノ上申ヲ爲スベシ但シ前條ノ場合ニ於ケル歸郷ノ處分ハ其ノ出頭場所ニ於テ被配當部隊ヨリ派遣セラルベキ受領員其ノ部隊長ノ名ヲ以テ之ヲ行フモノトス

第六條 別ニ定ムル出頭場所ニ於テ行フ身體検査ニ方リテハ出頭場所最寄ノ軍司令官又ハ師團長ハ被配當部隊ノ所管長官ノ請求ニ依リ隷下部隊中ヨリ所要ノ衛生部員ヲ派遣シ其ノ身體検査ヲ行ハシム

第七條 被徵用者被配當部隊ニ到着シタル時ハ部隊長ハ十日以内ニ被徵用者受領ノ狀況ヲ第四樣式ニ依リ順序ヲ經テ陸軍大臣ニ報告スベシ

第八條 部隊長地方長官若ハ厚生大臣又ハ遞信大臣ヨリ徵用變更令書又ハ徵用解除令書ノ送達ヲ受ケタルトキハ速ニ之ヲ本人ニ交付スベシ

第九條 動員管理官ハ軍動員計畫上ノ徵發又ハ雇傭豫定者アルトキハ其ノ氏名、本籍地、居住地、職業、其ノ他必要ナル事項ヲ其ノ者ノ居住地ヲ管轄スル地方長官（朝鮮、臺灣又ハ樺太ニ在リテハ各道知事、州知事若ハ廳長又ハ樺太廳長官トス）ニ通報シ且速ニ其ノ寫ニ通テ陸軍大臣ニ提出スベシ但シ船員ニ付テハ遞信大臣（朝鮮、臺灣又ハ樺太ニ在リテハ各朝鮮總督、臺灣總督又ハ樺太廳長官）ニ通報スルモノトス

前項ノ通報事項中居住地トアルハ國民職業能力申告令第二條第一號該當者ニ付テハ其ノ者ノ就

(追八)

二

(追八)

三

業地トシ現ニ船舶ニ乗組中ノ者ニ付テハ乗組船名、船舶所有者ノ氏名又ハ名稱及就業區域トス

第十條 陸軍大臣ノ管理スル工場又ハ事業場（以下單ニ管理工場ト稱ス）ノ事業主ニシテ國民徵用

令第六條ノ規定ニ依リ徵用ノ申請ヲ爲サントスルモノアルトキハ部隊長ハ申請書ニ左ノ書類ヲ

添附シ順序ヲ經テ之ヲ陸軍大臣ニ報告スベシ但シ最初ノ申請ヲ爲サントスル場合ヲ除クノ外第

二號以下ノ書類中前報告ト異動ナキモノハ之ヲ省略スルコトヲ得

一 徵用票（第一樣式ヲ準用ス）

二 業務現況證明書

イ 徵用ヲ必要トスル管理工場ノ生産能力、受註量及生産豫定

ロ 従業者不足ニ因ル生産力減少狀況

ハ 最近六月間ノ従業者移動率及従業者募集成績表（所要人員ト採用人員トノ比ヲ明カナラシム）

ニ 最近六月間ニ於ケル災害一覽表

三 最近五年間ニ於ケル勞働爭議ニ關スル狀況書

四 就業規則

五 賃金規則

六 勞務管理ノ機構及現況ノ説明書

第四條關係

七 最近ニ於ケル衛生狀況説明書  
 八 宿舍、病院其ノ他福利施設説明書

被徵用者被配當工場ニ到着シタルトキハ部隊長ハ其ノ事業主ヲシテ第四様式ニ準ズル書類ヲ提出セシメ第七條ノ規定ニ準ジ順序ヲ經テ之ヲ陸軍大臣ニ報告スルモノトス

第十一條 管理工場ノ事業主ニシテ國民徵用令第十二條又ハ第十四條第一項ノ規定ニ依リ徵用變更又ハ徵用解除ノ申請ヲ爲サントスルモノアルトキハ必要ニ應ジ部隊長ハ第二様式又ハ第三様式ニ準ズル書類ヲ提出セシメ意見ヲ附シ順序ヲ經テ之ヲ陸軍大臣ニ報告スベシ

第十二條 本規則ニ依ル上申及報告ハ各四通ヲ提出スルモノトス

第一様式

用紙適宜

徵用票		年	月	日	調製
被徵用者ノ配當ヲ受ケン トスル部隊及其ノ所在地					
從事セシムベキ總動員業務ノ種類					
從事セシムベキ場所(名稱及所在地又ハ區域)					

(追八)

四

被徵用者ニ關スル事項						
徵用ヲ必 要トスル 事由	人	徵 用 ノ 期 間	出頭セシムベキ	出頭セシムベキ	徵用後與フベキ給與	徵用後ノ身分
			場	日		
	員		所(名稱)	時		
			年	齡(要スレバ性別)		
			學	歴(又ハ學力)		
			技	能程度(又ハ經驗年數)		
			職	業		名

(追八)

五

第四條關係

六〇ノ五

備考

記載上ノ注意

- 一 國民徵用令第八條又ハ船員徵用令第七條ノ規定ニ依リ軍機保護上徵用令書ニ記載ヲ省略スベキ事項ハ之ヲ朱書スルモノトス
- 二 被徵用者ノ配當ヲ受ケントスル部隊中其ノ固有名ノ秘匿ヲ要スルモノハ通稱號又ハ之ニ準ズルモノヲ用フルモノトシ所在地ニ付内地ニ在リテハ東京市、京都市、大阪市、名古屋市、横濱市及神戸市ニ在ルモノハ市、區、町ヲ、其ノ他ノ市ニ在ルモノハ市ヲ、町村ニ在ルモノハ道府縣、郡、町村ヲ、外地ニ在ルモノハ内地ニ於ケル場合ニ準ジ又作戰地其ノ他之ヲ明記スルヲ適當トセザルモノニ在リテハ國名若ハ一般的地方名(例ヘバ滿洲國、北支那、中支那ノ如シ)ヲ用フルモノトス
- 前項ノ規定ハ從事セシムベキ場所及出頭セシムベキ場所ノ記載ニ方リテモ亦之ヲ準用ス但シ從事セシムベキ場所ハ被徵用者ノ現ニ就業スベキ地(船員ニ在リテハ乗組船舶ノ就業區域、乗組船名及船舶所有者ノ氏名又ハ名稱)ヲ記スルモノトス
- 三 從事セシムベキ總動員業務ノ種類ハ國家總動員法第三條及總動員業務指定令ノ規定、職

(追八)

(追八)

業名ハ國民職業能力申告令第二條第一號ノ規定ニ基ク厚生大臣ノ指定ニ依ルモノニ在リテハ之ニ依リ記載スルモノトス

四 徵用後ノ身分ハ昭和十六年六月九日陸普第四二七二號國民徵用令又ハ船員徵用令ニ依リ陸軍ニ配當セラレタル者ノ身分取扱ニ關スル件ニ基キ取扱フベキ身分ノ腹案ヲ記載スルモノトス

五 被徵用者ニ關スル事項ノ項ニハ適宜欄ヲ設ケ各項ノ内容ヲ明カニスルモノトス

六 徵用ヲ必要トスル事由ノ項ニハ其ノ部隊ニ於テ既ニ採リタル募集等ノ方法ニ付テモ附記スルモノトス

七 徵用スベキ者ノ氏名又ハ居住地域(就業地)若ハ乗組船名(船舶所有者共)等ヲ指定スル必要アルトキハ備考ノ項ニ所要ノ記入ヲ爲シ又ハ所要ノ名簿ヲ添附スルモノトス

第二様式

用紙適宜

徵用變更票

年 月 日調製

徵用變更ヲ必要トスル部隊及其ノ所在地

第四條關係



業能力申告令第二條第一號ノ規定ニ基ク厚生大臣ノ指定ニ依ルモノニ在リテハ之ニ依リ記載スルモノトス

五 徵用變更ノ結果出頭スベキ日時、場所ヲ記入スル必要ナキ場合ハ該欄ヲ徵用變更期日ニ作り之ヲ記入スルモノトス

六 變更要目内ノ欄中變更ヲ要セザル事項ハ舊欄ニノミ記入スルモノトス

七 徵用變更令書ノ送達ヲ受ケントスル部隊ハ該令書ヲ最モ確實且迅速ニ本人ニ交付シ得ベキ部隊ヲ記載スルモノトシ部隊名及其ノ所在地ノ記載法ハ第二號ノ規定ヲ準用スルモノトス

第三様式

用紙適宜

徵用解除票

年 月 日調製

徵用解除ヲ必要トスル部隊及其ノ所在地		徵用令書		被徵用者ノ從事シアル		現在ニ於		解除スベキ	
氏名 (生年月日)	身分 發行官	發 行 期 日	徵 用 期 間 滿 了 日	業 務 名	職 業	場 所 名 及 所 在 地 又 ハ 區 域	能 力 程 度	期 日	場 所 名 及 所 在 地 ( 地 ノ ミ 在 )
摘 要									

(追八)

一〇

(追八)

一一

地方長官若ハ厚生大臣又ハ遞信大臣ヨリ徵用解除令書ノ送達ヲ受ケントスル部隊及其ノ所在地	徵用解除ヲ必要トスル事由								
--	--------------	--	--	--	--	--	--	--	--

記載上ノ注意

一 國民徵用令第八條又ハ船員徵用令第七條ノ規定ニ準ジ軍機保護上徵用解除令書ニ記載ヲ省略スベキ事項ハ之ヲ朱書スルモノトス

二 徵用解除ヲ必要トスル部隊ノ名稱ニ付其ノ固有名ノ秘匿ヲ要スルモノハ通稱號又ハ之ニ準ズルモノヲ用フルモノトシ所在地ニ付内地ニ在リテハ東京市、京都市、大阪市、名古屋

第四條關係

六〇ノ一一

市、横濱市及神戸市ニ在ルモノハ市、區、町ヲ、其ノ他ノ市ニ在ルモノハ市ヲ、町村ニ在ルモノハ道府縣、郡、町村ヲ、外地ニ在ルモノハ内地ニ於ケル場合ニ準ジ又作戰地其ノ他之ヲ明記スルヲ適當トセザルモノニ在リテハ國名若ハ一般的地方名(例ヘバ滿洲國、北支那、中支那ノ如シ)ヲ用フルモノトス

三 被徵用者ノ身分ハ昭和十六年六月九日陸普第四二七二號國民徵用令又ハ船員徵用令ニ依リ陸軍ニ配當セラレタル者ノ身分取扱ニ關スル件ニ基キ定メラレタルモノヲ記載スルモノトス

四 従事シアル業務ハ國家總動員法第三條及總動員業務指定令ノ規定ニ依リ、職業名ハ國民職業能力申告令第二條第一號ノ規定ニ基キ厚生大臣ノ指定ニ依ルモノニ在リテハ之ニ依リ記載スルモノトス

被徵用者ノ従事スル場所ハ其ノ現ニ就業シアル地(船員ニ在リテハ就業區域、乗組船名及船舶所有者ノ氏名又ハ名稱)トシ其ノ記載要領ノ細部ニ關シテハ前號ノ規定ヲ準用スルモノトス

五 解除スベキ期日ハ現役兵トシテ入營シタル被徵用者ニ在リテハ入營日トシ徵用解除ノ手續ハ部隊編入確定後速ニ行フモノトス  
解除スベキ場所ノ記載要領ハ第二號ノ規定ヲ準用スルモノトス

(1111)

六 摘要欄ニハ傷病等ノ爲徵用解除ヲ爲サントスル者ニ付テハ徵用解除ニ關スル本人ノ希望及其ノ一般ニ及ボス影響ニ關スル所見、爾後ニ於ケル就職ニ關スル本人ノ希望並ニ救恤其ノ他保護ノ爲採ルベキ處置等ヲ記載シ其ノ他徵用解除後引續キ當該部隊ニ勤務セシムル者ニ付テハ其ノ旨(昭和十六年六月九日陸普第四二七二號第四號ノ規定ニ依ル身分取扱上ノ腹案共)明カニスルモノトス

七 徵用解除令書ノ送達ヲ受ケントスル部隊ハ該令書ヲ最モ確實且迅速ニ本人ニ交付シ得ベキ部隊ヲ記載スルモノトシ其ノ記載要領ノ細部(所在地ノ記載法共)ニ關シテハ第二號ノ規定ヲ準用スルモノトス

八 疾病其ノ他身體又ハ精神ノ異常ニ因リ徵用解除スル者ニ在リテハ別ニ診斷書ヲ添附スルモノトス

用紙適宜

第四様式

秘極

被徵用者受領狀況票

年 月 日調製

被徵用者ノ配當ヲ受ケタル部隊及其ノ所在地

第四條關係

備考	徵用令書 發行官	業務職業名 <small>(名稱及場所 又ハ區域)</small>	被徵用者ノ從事スル	徵用 期間	被徵用者ノ 身分	技能 程度	配當數	出頭不 能者數	歸郷セ シメタル 人員	現在數	人員數	摘要

記載上ノ注意

- 一 被徵用者ノ配當ヲ受ケタル部隊ノ名稱ニ付テハ固有有名ヲ用フルモノトシ所在地ニ付内地ニ在リテハ東京市、京都市、大阪市、名古屋市、横濱市及神戸市ニ在ルモノハ市、區、町

(追八) 一四

(追八) 一五

- ヲ、其ノ他ノ市ニ在ルモノハ市ヲ、町村ニ在ルモノハ道府縣、郡、町村ヲ、内地以外ニ在ルモノハ内地ニ在ルモノニ準ジ記載スルモノトス
- 前項ノ規定ハ被徵用者ノ從事スル場所ノ記載ニ方リテモ之ヲ準用スルモノトス但シ從事スル場所ハ被徵用者ノ現ニ就業スル地(船員ニ在リテハ就業區域、乗組船名及船舶所有者ノ氏名又ハ名稱)ニ付記載スルモノトス
- 二 被徵用者ノ從事スル業務ハ國家總動員法第三條及總動員業務指定令ノ規定ニ依リ、職業名ハ國民職業能力申告令第二條第一號ノ規定ニ基ク厚生大臣ノ指定ニ依ルモノニ在リテハ之ニ依リ記載スルモノトス
- 三 被徵用者ノ身分ハ昭和十六年六月九日陸普第四二七二號國民徵用令又ハ船員徵用令ニ依リ陸軍ニ配當セラレタル者ノ身分取扱ニ關スル件ニ基キ定メ又ハ取扱フベキ身分ノ腹案ヲ記載スルモノトス
- 四 人員數ノ欄中配當數ハ第二條第二項ノ規定ニ依ル通知ノ際配當セラレタル人員、出頭不能者數ハ國民徵用令第十一條ノ規定ニ依ル出頭不能者數、歸郷セシメタル人員ハ第五條ノ規定ニ依リ歸郷セシメタル人員トシ現在數ハ配當數ヨリ出頭不能者數及歸郷セシメタル人員ヲ控除セルモノトシ現在數ニ付テハ氏名、生年月日、身分、官等級、徵用令書發行官(發行期日及番號共)ヲ別表トシテ添附スルモノトス

第四條關係

六〇ノ一五



臨機報告ノ場合ハ人員數ノ欄ヲ	現在數	前報告トノ	ニ作り所要ノ記入ヲ爲スモノトス
五 摘要欄ニハ出頭不能、歸郷セシメタル理由等ヲ記入スルモノトス	増	減	

國民徵用令ニ依リ管理工場ニ徵用セラレタル者ノ旅費及管理工場ノ事業主ノ國庫ニ納入スベキ旅費ニ關スル件

(昭和十六年七月三十一日  
厚生省令第三十八號)

第一條 國民徵用令(以下令ト稱ス)ニ依リ管理工場ニ於テ行フ總動員業務ニ從事セシムル爲ニ徵用セラレタル者(以下被徵用者ト稱ス)徵用令書ノ交付ヲ受ケ指定ノ場所ニ出頭スル場合ノ旅費ノ支給及其ノ一時繰替支辨並ニ徵用ヲ解除セラレ歸郷スル場合ノ旅費ノ支給及令第十九條第二項ノ規定ニ依リ管理工場ノ事業主ノ國庫ニ納入スベキ旅費ノ額ニ關シテハ本令ノ定ムル所ニ依ル

第二條 被徵用者徵用令書ノ交付ヲ受ケ指定ノ場所ニ出頭スル場合ノ旅費ハ當該被徵用者ヲ使用スル管理工場ノ事業主被徵用者ノ徵用前ノ就業地又ハ居住地ヲ管轄スル地方長官ノ通知ニ依リ當該地方長官ヲ經由シテ被徵用者旅行前ニ之ガ概算支給ヲ爲シ、指定ノ場所ニ出頭後精算支給ヲ爲スベシ

第三條 被徵用者徵用ヲ解除セラレ歸郷スル場合ノ旅費ハ當該被徵用者ヲ使用シタル管理工場ノ事業主其ノ者ノ旅行前ニ之ヲ支給スベシ

第四條 被徵用者徵用令書ノ交付ヲ受ケ指定ノ場所ニ出頭スル場合ノ旅費ハ居住地出頭ノ場所ノ

第四條關係

所在地間ニ付、徵用ヲ解除セラレ歸郷スル場合ノ旅費ハ其ノ從事シアリタル場所ノ所在地徵用前ノ居住地間ニ付第五條及第六條ノ規定ニ依リ算出シタル額トス  
前項ノ規定ニ依リ出頭旅費ヲ支給スル場合ニ於テ出頭ノ場所ト就業ノ場所ガ異ルトキハ前項ノ規定ニ拘ラズ居住地ヨリ出頭ノ場所ノ所在地ヲ經由シテ就業ノ場所ノ所在地ニ至ル旅費ヲ支給スルモノトス

徵用ヲ解除セラレタル者徵用ノ期間中ニ於テ其ノ居住地ヲ徵用前ノ居住地以外ノ地ニ定メタル場合ニ在リテハ其ノ者ニ支給スベキ歸郷旅費ハ第一項ノ規定ニ拘ラズ新居住地ニ至ル旅費ヲ支給スルモノトス但シ新居住地ニ至ル旅費額ガ徵用前ノ居住地ニ至ル旅費額ヨリ多キトキハ此ノ限ニ在ラズ

第五條第五項及第六項ノ規定ニ依リ移轉料及家族移轉料ノ支給ヲ受ケタル者ニ對シテハ第一項ニ規定スル歸郷旅費ハ之ヲ支給セザルモノトス

第五條 旅費ハ鐵道賃、船賃、車馬賃、日當、宿泊料、食卓料、赴任手當、移轉料及家族移轉料ノ九種トス

鐵道賃、船賃、車馬賃、日當、宿泊料、食卓料、赴任手當及移轉料ハ別表ニ掲グル所ニ從ヒ定額ニ依リ之ヲ支給スルモノトス

家族移轉料ハ家族一人毎ニ本人ノ居住地ヨリ出頭ノ場所ノ所在地(前條第二項ニ該當スル場合)

(追八) 一八

ハ就業ノ場所ノ所在地)ニ至ル本人相當ノ鐵道賃、船賃、車馬賃、日當、宿泊料及食卓料ノ全額竝ニ赴任手當ノ三分ノ二ニ該當スル金額トス但シ十二歳未滿ノ家族ニ付テハ其ノ半額トス

(追八) 一九

家族ノ數三人ヲ超過スルトキハ其ノ超過スル者ニ付支給スル家族移轉料ハ前項ノ規定ニ依ル給額ノ半額トス

移轉料ハ第六項ノ規定ニ依リ家族移轉料ヲ支給スベキ事實ノ生ジタル場合ニ之ヲ支給スルモノトス

家族移轉料ハ徵用ノ期間一年以上ニ互ル場合ニ於テ被徵用者其ノ居住地ヲ就業ノ場所ノ所在地(就業ノ場所ニ通勤シ得ル附近ノ市町村ヲ含ム)ニ定メタル場合ニ之ヲ支給スルモノトス

第六條 本令ニ定ムルモノノ外旅費ノ支給方ニ關シテハ内國旅費規則ヲ準用ス

第七條 第二條ノ規定ニ依ル旅費ノ概算支給ヲ受クルコト能ハザル場合ニシテ前金拂ヲ受クルニ非ザレバ出頭スルコト能ハザル者ノ概算旅費ハ其ノ者ノ居住地ノ市町村又ハ之ニ準ズベキモノ(以下市町村ト稱ス)ニ於テ一時繰替支辨スベシ

第八條 旅費ノ前金拂ヲ受ケントスル者ハ徵用令書ヲ提示シテ之ヲ請求スベシ

第九條 市町村ニ於テ旅費ノ一時繰替支辨ヲ爲シタルトキハ受領證ヲ徵シ徵用令書裏面ニ支辨ヲ爲シタル市町村名、支辨ヲ爲シタル年月日及「旅費金何圓何拾錢支辨済」ト記載證印シ被徵用者

第四條關係

ニ返付スベシ

第十條 被徵用者ヲ使用スル管理工場ノ事業主ハ被徵用者ガ繰替支辨ヲ受ケタル額ヲ其ノ者ニ支給スベキ旅費ノ中ヨリ控除シ一月以内ニ當該旅費ノ繰替支辨ヲ爲シタル市町村ニ拂戻ヲ爲スベシ

前項ノ場合ニ於テ繰替金旅費額ヲ超過スルトキハ之ヲ本人ヨリ徴收シ當該市町村ニ送付スベシ  
 第十一條 令第十九條第二項ノ規定ニ依リ管理工場ノ事業主ノ國庫ニ納入スベキ旅費ノ額ハ當該管理工場ニ配置セラルル爲令第十號ノ規定ニ依リ出頭シタル者ニ支給シタル旅費ノ額トス但シ徵用命令ガ國ノ行フ總動員業務及管理工場ニ於テ行フ總動員業務ニ從事セシムルモノトナルトキ又ハ二以上ノ管理工場ニ於テ行フ總動員業務ニ從事セシムルモノナルトキハ其ノ徵用命令ヲ受ケタル地方長官ニ於テ被徵用者ノ員數ニ按分シテ算出シタル額トス

第十二條 管理工場ノ事業主令第十九條第二項ノ規定ニ依リ國庫ニ納入スベキ旅費ノ額ニ付納入告知ヲ受ケタルトキハ指定ノ期限内ニ之ヲ納入スベシ

附則

本令ハ公布ノ日ヨリ之ヲ施行ス

(別表)

旅費額

(追八)

二〇

(追八)

二一

等	區		級		賃	鐵道	船賃	車馬賃 付一里ニ	日當一日	宿泊料 夜ニ付	食卓料 一夜ニ付	赴任手 當	移轉料
	技師級	技手級	給料月額以上ノ者	給料月額ニシテ五圓未滿ノ者									
一	一	二	一	二	一	一	一	一	一	一	一	一	一
二	二	三	二	三	二	二	二	二	二	二	二	二	二
三	三	四	三	四	三	三	三	三	三	三	三	三	三
四	四	五	四	五	四	四	四	四	四	四	四	四	四
五	五	六	五	六	五	五	五	五	五	五	五	五	五
六	六	七	六	七	六	六	六	六	六	六	六	六	六
七	七	八	七	八	七	七	七	七	七	七	七	七	七
八	八	九	八	九	八	八	八	八	八	八	八	八	八
九	九	十	九	十	九	九	九	九	九	九	九	九	九
十	十	十一	十	十一	十	十	十	十	十	十	十	十	十

備考

一 甲地方トハ大正十三年大藏省令第二十八號ニ指定スル地域、乙地方トハ其ノ他ノ地域ヲ謂フ

第四條關係

六〇ノ二一

- 二 一日中甲地方及乙地方ニ互ル旅行ニ付テハ出發地又ハ到着地ガ甲地方ノ場合ニ於テハ其ノ日ノ日當ハ甲地方ノ定額ニ依リ其ノ他ノ場合ニ於テハ乙地方ノ定額ニ依ル
- 三 鐵道旅行中宿泊スル場合ニ於テハ其ノ日ノ日當ハ甲地方ノ定額、宿泊料ハ乙地方ノ定額ニ依リ水路旅行中宿泊スル場合ニ於テハ其ノ日ノ日當ハ甲地方ノ定額ニ依ル
- 四 鐵道賃ニハ通行稅ヲ含ム
- 五 鐵道運賃ノ等級ヲ二階級ニ區分スルモノニ在リテハ上級ノ運賃ヲ以テ一等又ハ二等運賃、下級ノ運賃ヲ以テ三等運賃ト看做シ其ノ等級ヲ設ケザルモノニ在リテハ其ノ乘車ニ要スル運賃ヲ支給ス
- 六 鐵道八十五斤以上ノ旅行ニ在リテハ普通急行料金ヲ支給ス但シ急行料金ヲ徵セザル線路ニ依リ旅行スル場合ニ於テハ此ノ限ニ在ラズ
- 七、船賃ハ旅客運賃(通行稅、艀船賃、棧橋賃、寢臺料及普通運賃ノ外食費ヲ要)及急行料金ニ依リ鐵道賃ノ例ニ準ジ之ヲ支給ス

(追八)

(追五)

### 船員徵用令

(昭和十五年十月二十一日)  
勅令第六百八十七號

- 第一條 國家總動員法(昭和十三年勅令第三百十七號ニ於テ依ル場合ヲ含ム以下同ジ)第四條ノ規定ニ基キ船員職業能力申告令第二條ニ掲グル者(醫療關係者職業能力申告令ニ依リ申告ヲ爲スベキ者ヲ除ク)ヲ船員トシテ總動員業務タル船舶ノ運航ニ從事セシムル爲ニ徵用シ及國家總動員法第六條ノ規定ニ基キ被徵用者ノ使用又ハ給與其ノ他ノ勞働條件ニ付命令ヲ爲スハ本令ノ定ムル所ニ依ル
- 第二條 徵用ハ特別ノ事由アル場合ノ外船員職業紹介所ノ職業紹介其ノ他募集ノ方法ニ依リ所要ノ人員ヲ得ラレザル場合ニ限り之ヲ行フモノトス
- 第三條 本令ニ依リ徵用スル者ハ命令ヲ以テ定ムル船舶ニ配置セララルモノトス
- 第四條 徵用及徵用ノ解除ハ遞信大臣之ヲ行フ
- 第五條 船舶所有者ハ徵用ニ依ル船員ノ配置ヲ必要トスルトキハ遞信大臣ニ之ヲ請求又ハ申請スベシ
- 第六條 遞信大臣前條ノ規定ニ依ル請求又ハ申請アリタル場合ニ於テ徵用ノ必要アリト認ムルトキハ徵用令書ヲ發シ徵用セラルベキ者ニ之ヲ交付スベシ
- 第七條 徵用令書ニハ左ニ掲グル事項ヲ記載スベシ但シ軍機保護上特ニ必要アルトキハ第二號又

### 第四條關係

ハ第三號ニ掲グル事項ノ全部又ハ一部ヲ省略スルコトヲ得

- 一 徵用セラルベキ者ノ氏名、出生ノ年月日、本籍又ハ居住ノ場所（現ニ乗組中ノ者ニ付テハ居住ノ場所ニ代ヘ乗組船舶ノ船名及船舶所有者ノ氏名又ハ名稱）
- 二 配置セラルル船舶ノ船名及船舶所有者ノ氏名又ハ名稱
- 三 従業スベキ職務
- 四 徵用ノ期間
- 五 出頭スベキ日時及場所
- 六 其ノ他必要ト認ムル事項

第八條 遞信大臣ハ徵用ノ適否其ノ他ヲ判定スル爲必要アルトキハ徵用セラルベキ者ニ出頭ヲ求ムルコトヲ得

第九條 徵用令書ノ交付ヲ受ケタル者疾病其ノ他避クベカラザル事故ニ因リ指定ノ日時及場所ニ出頭スルコト能ハザル場合ハ命令ノ定ムル所ニ依リ遞信大臣ニ其ノ旨ヲ届出ヅベシ

前項ノ規定ニ依ル届出アリタル場合ニ於テ遞信大臣必要アリト認ムルトキハ出頭ノ日時若ハ場所ヲ變更シ又ハ其ノ者徵用ニ適セズト認ムルトキハ徵用ヲ取消スコトヲ得此ノ場合ニ於テハ出頭變更令書又ハ徵用取消令書ヲ發シ其ノ者ニ之ヲ交付スベシ

第十條 被徵用者ノ配置セラルル船舶ノ船舶所有者被徵用者ノ配置セラルル船舶、従事スル職務

(追五)

三六

(追五)

三七

又ハ徵用ノ期間ニ付變更ヲ必要トスルトキハ遞信大臣ニ之ヲ請求又ハ申請スベシ

第十一條 遞信大臣前條ノ規定ニ依ル請求又ハ申請アリタル場合ニ於テ被徵用者ノ配置セラルル船舶、従事スル職務又ハ徵用ノ期間ニ付變更ノ必要アリト認ムルトキハ徵用變更令書ヲ發シ被徵用者ニ之ヲ交付スベシ同條ノ規定ニ依ル請求又ハ申請ナキ場合ト雖モ遞信大臣被徵用者ノ配置セラルル船舶、従事スル職務又ハ徵用ノ期間ニ付變更ノ必要アリト認ムルトキ亦同ジ  
前項後段ノ規定ニ依リ遞信大臣官衙ニ使用セラルル者ニ付徵用變更令書ヲ發セントスルトキハ當該官衙ノ所管大臣ニ協議スベシ

第十二條 被徵用者ノ配置セラルル船舶ノ船舶所有者被徵用者ガ疾病其ノ他ノ事由ニ因リ職務ニ従事スルニ適セズト認ムルトキ又ハ其ノ者ノ配置ヲ必要トセザルニ至リタルトキハ遞信大臣ニ徵用ノ解除ヲ請求又ハ申請スベシ

被徵用者疾病其ノ他ノ事由ニ因リ職務ニ従事シ難キ場合ニ於テハ官衙ニ使用セラルル者ニ在リテハ當該官衙ノ所管大臣ニ、其ノ他ノ者ニ在リテハ遞信大臣ニ其ノ旨ヲ申出ヅルコトヲ得

第十三條 遞信大臣前條第一項ノ規定ニ依ル請求又ハ申請アリタル場合ニ於テ徵用ノ解除ノ必要アリト認ムルトキハ徵用解除令書ヲ發シ被徵用者ニ之ヲ交付スベシ同項ノ規定ニ依ル請求又ハ申請ナキ場合ト雖モ遞信大臣徵用ノ解除ノ必要アリト認ムルトキ亦同ジ

第十一條第二項ノ規定ハ前項後段ノ規定ニ依リ遞信大臣ガ官衙ニ使用セラルル者ニ付徵用解除

#### 第四條關係

六三

令書ヲ發セントスル場合ニ之ヲ準用ス

第十四條 被徵用者總動員業務タル船舶ノ運航ニ從事スル場合ニ於テハ官衙ニ使用セラルル者ニ在リテハ當該官衙ノ長ノ指揮ヲ受ケ其ノ他ノ者ニ在リテハ船舶所有者ノ指示ニ從フベシ

第十五條 被徵用者ニ對スル給與ハ其ノ者ノ乘船履歴、技能及職務竝ニ配置セラルル船舶ノ航路又ハ就航區域ノ狀況等ニ應ジ且從前ノ給與其ノ他之ニ準ズベキ收入ヲ斟酌シテ被徵用者ノ配置セラルル船舶ノ船舶所有者之ヲ支給スルモノトス

被徵用者ニ對スル給與ニ關シ必要ナル事項ハ官衙ニ使用セラルル者ニ關シテハ當該官衙ノ所管大臣遞信大臣ニ協議シテ之ヲ定メ其ノ他ノ者ニ關シテハ船舶所有者遞信大臣ノ認可ヲ受ケテ之ヲ定ムベシ

第十六條 徵用セラルベキ者第八條ノ規定ニ依リ出頭スル場合、被徵用者徵用令書ノ交付ヲ受ケ出頭スル場合又ハ徵用ヲ解除セラレ歸郷スル場合ニ於ケル旅費ハ被徵用者ノ配置セラルル船舶ノ船舶所有者之ヲ支給スルモノトス

前項ノ旅費ニ關シ必要ナル事項ハ官衙ニ使用セラルル者ニ關シテハ當該官衙ノ所管大臣遞信大臣ニ協議シテ之ヲ定メ其ノ他ノ者ニ關シテハ遞信大臣之ヲ定ム

第十七條 遞信大臣必要アリト認ムルトキハ被徵用者ガ官衙ニ使用セラルル場合ヲ除クノ外國家總動員法第六條ノ規定ニ基キ被徵用者ヲ使用スル船舶所有者ニ對シテ被徵用者ノ使用又ハ給與

(追五) 三八

其ノ他ノ勞働條件ニ關シ命令ヲ爲スコトヲ得

第十八條 遞信大臣ハ命令ノ定ムル所ニ依リ徵用ニ關シ國家總動員法第三十一條ノ規定ニ基ク報告ヲ徵スルコトヲ得

遞信大臣徵用ニ關シ必要アリト認ムルトキハ國家總動員法第三十一條ノ規定ニ基キ當該官吏ヲシテ船舶、事務所其ノ他ノ場所ニ臨檢シ業務ノ狀況又ハ帳簿書類其ノ他ノ物件ヲ検査セシムルコトヲ得此ノ場合ニ於テハ當該官吏ヲシテ其ノ身分ヲ示ス證票ヲ携帯セシムベシ

第十九條 左ノ各號ノ一ニ該當スル者ハ之ヲ徵用セズ

一 陸海軍軍人ニシテ現役中ノモノ(未ダ入營セザル者ヲ除ク)及召集中ノモノ(召集中ノ身分取扱ヲ受クル者ヲ含ム)

二 陸海軍學生生徒(海軍豫備練習生及海軍豫備補習生ヲ含ム)

三 陸海軍軍屬(被徵用者ニシテ之ニ該當スルニ至リタルモノヲ除ク)

四 法令ニ依リ拘禁中ノ者

第二十條 左ノ各號ノ一ニ該當スル者ハ特別ノ必要アル場合ヲ除クノ外之ヲ徵用セズ

一 餘人ヲ以テ代フベカラザル職ニ在ル官吏、待遇官吏又ハ公吏

二 帝國議會、道府縣會、市町村會其ノ他之ニ準ズベキモノノ議員

三 總動員業務ニ從事スル者ニシテ餘人ヲ以テ代フベカラザルモノ

#### 第四條關係

第二十一條 本令及本令ニ基キテ發スル命令中船舶所有者ニ關スル規定ハ船舶共有ノ場合ニ在リテ船舶管理人ヲ置キタルトキハ船舶管理人ニ、船舶貸借ノ場合ニ在リテハ船舶借入人ニ之ヲ適用ス

第二十二條 遞信大臣ハ命令ノ定ムル所ニ依リ遞信局長ヲシテ徵用ニ關スル事務ノ一部ヲ行ハシムルコトヲ得

第二十三條 遞信大臣ハ本令ノ施行ニ關スル重要事項ニ付内閣總理大臣ニ協議スベシ

第二十四條 第二十二條ノ規定ハ樺太及南洋群島ニハ之ヲ適用セズ

本令中遞信大臣又ハ當該官衙ノ所管大臣トアルハ朝鮮ニ在リテハ朝鮮總督、臺灣ニ在リテハ臺灣總督、樺太ニ在リテハ樺太廳長官、南洋群島ニ在リテハ南洋廳長官トシ遞信局長トアルハ朝鮮ニ在リテハ朝鮮總督府遞信局長、臺灣ニ在リテハ臺灣總督府交通局總長トス

第二十五條 本令ニ規定スルモノノ外本令ニ依ル徵用ニ關シ必要ナル事項ハ命令ヲ以テ之ヲ定ム

附則

本令ハ昭和十五年十月二十二日ヨリ之ヲ施行ス但シ朝鮮、臺灣、樺太及南洋群島ニ在リテハ昭和十五年十一月十日ヨリ之ヲ施行ス

(追五)

四〇

(追八)

二三

船員徵用令施行規則

(昭和十五年十月二十二日 遞信省令第五十五號)

改正 昭和十六年十月十五日第九十三號

第一條 船員徵用令(以下令ト稱ス)第三條ノ船舶ハ總噸數二十噸以上ノ船舶トス

第二條 令第五條、令第十條又ハ令第十二條ノ規定ニ依リ國以外ノ船舶所有者ノ爲ス申請ハ第一號書式ニ依ル申請書ヲ遞信大臣ニ提出シテ之ヲ爲スベシ

第三條 遞信大臣必要アリト認ムルトキハ遞信局長ヲシテ徵用セラルベキ者ニ出頭ヲ求メシメ徵用ノ適否其ノ他ヲ判定セシムルコトヲ得

第四條 遞信大臣又ハ遞信局長徵用セラルベキ者ニ出頭ヲ求ムル場合ハ第二號書式ニ依ル出頭要求書ヲ發シ其ノ者ニ之ヲ交付スベシ

第五條 徵用令書、出頭變更令書、徵用取消令書、徵用變更令書及徵用解除令書ハ第三號書式ニ依ル

第六條 令第九條第一項ノ規定ニ依ル届出ハ左ノ書類ヲ添附シ遞信大臣ニ遲滞ナク之ヲ爲スベシ

- 一 疾病傷痍ニ因リ出頭シ難キ場合ニ在リテハ醫師ノ診斷書(已ムヲ得ザル事情ニ因リ醫師ノ診斷書ヲ得ルコト能ハザルトキハ警察官吏ノ證明書)
- 二 天災其ノ他避クベカラザル事故ニ因リ出頭シ難キ場合ニ在リテハ其ノ他ノ市町村長(東京

第四條關係

六七

市、京都市、大阪市、名古屋市、横濱市及神戸市ニ在リテハ區長ノ若ハ之ニ準ズベキモノ又ハ警察官吏、船長若ハ驛長ノ證明書

第七條 徵用セラルベキ者又ハ被徵用者出頭要求書、徵用令書又ハ出頭變更令書ノ交付ヲ受ケタルトキハ出頭要求書、徵用令書又ハ出頭變更令書ヲ携ヘ指定ノ日時及場所ニ出頭シ當該官吏ニ届先ヅベシ

第八條 遞信大臣徵用變更令書又ハ徵用解除令書ヲ發スル場合ハ被徵用者ノ配置セラルル船舶ノ船舶所有者ニ其ノ旨ヲ通知ス

第九條 令第十五條第二項ノ規定ニ依ル認可ハ第四號書式ニ依ル申請書ヲ遞信大臣ニ提出シテ之ヲ爲スベシ

第十條 遞信大臣又ハ遞信局長必要アリト認ムルトキハ徵用ニ關シ徵用セラルベキ者又ハ其ノ者ヲ使用シ若ハ使用シタル者ヨリ報告ヲ徵スルコトヲ得

第十一條 令第十八條第二項ノ證票ハ第五號書式ニ依ル

第十二條 船員職業能力申告令第二條ニ掲グル者（醫療關係者職業能力申告令ニ依リ申告ヲ爲スベキ者ヲ除ク以下同ジ）ニシテ本籍地ニ家事ヲ擔當スル家族（戸主ヲ含ム以下同ジ）ナキ者ハ本籍地若ハ居住地ノ市町村内ニ本人ニ代リ船員徵用書類ヲ受領シ遲滞ナク之ヲ本人ニ傳達スベキ船員徵用通報人（成年者ニ限ル）ヲ定メ第六號書式ニ依リ連署シテ遞信大臣ニ届出ヅベシ但シ本

（追八） 二四

（追八） 二五

籍地以外ニ世帯ヲ有スル者ニシテ同一世帯内ニ家事ヲ擔當スル家族アル者ハ此ノ限ニ在ラズ前項ノ規定ニ依リ届出ヲ爲シタル者本籍地ニ家事ヲ擔當スル家族ヲ有スルニ至リタルトキハ其ノ旨遞信大臣ニ届出ヅベシ

第十三條 船員職業能力申告令第三條及第四條ノ規定ニ依リ申告ヲ爲シタル者ヲ除クノ外前條但書ノ規定ニ該當スル者ハ第七號書式ニ依リ居住ノ場所ヲ遞信大臣ニ届出ヅベシ

第十四條 船員徵用通報人ヲ變更シ又ハ船員徵用通報人ノ住所又ハ氏名ニ變更アリタルトキ若ハ前條ノ居住ノ場所ニ變更アリタルトキハ第十二條又ハ前條ノ届出ヲ爲シタル者第八號書式ニ依リ遲滞ナク之ヲ遞信大臣ニ届出ヅベシ

第十五條 船員職業能力申告令第二條ニ掲グル者ハ家事ヲ擔當スル家族又ハ船員徵用通報人ニ自巳ノ動靜ヲ常ニ詳知セシメ置クベシ

第十六條 第十二條乃至第十四條ノ届出ハ最寄管海官廳ヲ經由シテ之ヲ爲スコトヲ得

附則

本令ハ船員徵用令施行ノ日ヨリ之ヲ施行ス

附則 本令ハ昭和十六年十一月一日ヨリ之ヲ施行ス

第一號書式ノ一（用紙ノ大サハ日本標準規格B5）

昭和 年 月 日

申請者 住所及氏名 匣

第四條關係

六九



遞信大臣宛  
船員徵用配置申請書

申請事由	計	人員	職務員數	船舶ノ用途	總噸數	船舶番號第	船舶名	船丸號	航行區域又ハ從業制限	機種類	關公稱馬力	配置ヲ必要トスル期間	給與ニ關スル事項(豫定)	備考

記載心得

- 一 船舶ノ用途欄ニハ旅客船、貨物船、貨客船、油槽船、漁船等ノ區別ヲ記載スルコト
  - 二 機關ノ種類欄ニハ汽機又ハ發動機ノ別ヲ記載スルコト
  - 三 給與ニ關スル事項(豫定)欄ニハ配置セラルル被徵用者ヲ處遇セントスル給與ニ關スル事項ヲ成ル可ク詳細ニ記載スルコト
  - 四 申請事由欄ニハ配置ヲ必要トスル事由ヲ具體的ニ詳細ニ記載スルコト
- 第一號書式ノ二(用紙ノ大サハ日本標準規格B5)

昭和 年 月 日

遞信大臣宛

船員徵用變更申請書

申請者 住所及氏名 印

被徵用者氏名	徵用令書發付番號 第	號	職	務	船種	船名	船丸
--------	------------	---	---	---	----	----	----

第四條關係



要書發付番號

第 號

居住ノ場所  
(乗組船舶ノ船名及船舶所有者ノ氏名又ハ名稱)

氏 名  
年 月 日生

右ノ者船員徵用令第八條ニ依リ左ノ日時及場所ニ出頭ヲ求ム

出頭スベキ日時	
出頭スベキ場所	
備考	

昭和 年 月 日

(遞信大臣氏  
遞信局長氏)

名 名  
名 名

(裏面)

出頭要求書ノ交付ヲ受ケタル者ノ心得

出頭要求書ノ交付ヲ受ケタル者ハ該要求書及印章ヲ携ヘ指定ノ日時及場所ニ出頭シ當該

(追八)

三〇

官吏ニ届出ツベシ

(参照)

船員徵用令第八條 遞信大臣ハ徵用ノ適否其ノ他ヲ判定スル爲必要アルトキハ徵用セラルベキ者ニ出頭ヲ求ムルコトヲ得

船員徵用令施行規則第三條 遞信大臣必要アリト認ムルトキハ遞信局長ヲシテ徵用セラルベキ者ニ出頭ヲ求メシメ徵用ノ適否其ノ他ヲ判定セシムルコトヲ得

(追八)

三一

記載心得

- 一 出頭スベキ場所ハ詳細ニ記載スルモノトス
- 二 備考ハ遞信大臣又ハ遞信局長ニ於テ必要ト認ムル事項ヲ記載スルモノトス
- 三 文字ハ楷書ヲ以テ明瞭ニ記載スルモノトス

第三號書式ノ一(用紙ハ白色、大サハ日本標準規格B5)

(表面)

第四條關係

徵用令書發付番號

徵用令書  
本籍  
居住ノ場所  
(乗組船舶ノ船名及船舶所有者ノ氏名又ハ名稱)

氏名  
年月日生

右ノ者左ノ通徵用ス

備	出頭スベキ場所	出頭スベキ日時	徵用ノ期間	従事スベキ職務	配置セラルル船舶ノ船名及船舶所有者ノ氏名又ハ名稱
考					

昭和 年 月 日

遞信大臣 氏名 印

(裏面)

(追八) 三三二

(一四九)

(追八) 三三三

徵用令書ノ交付ヲ受ケタル者ノ心得

- 一 徵用令書ノ交付ヲ受ケタル者ハ本令書ヲ携ヘ指定ノ日時及場所ニ出頭シ當該官吏ニ届出ヅベシ
- 二 徵用令書ノ交付ヲ受ケタル者傷痍疾病ニ因リ指定ノ日時及場所ニ出頭シ難キ場合ニ在リテハ醫師ノ診斷書(已ムヲ得ザル事情ニ因リ醫師ノ診斷書ヲ得ルコト能ハザルトキハ警察官吏ノ證明書)ヲ添ヘ遞信大臣ニ遲滞ナク届出ヅベシ
- 三 徵用令書ノ交付ヲ受ケタル者天災其ノ他避クベカラザル事故ニ因リ指定ノ日時及場所ニ出頭シ難キ場合ニ在リテハ其ノ地ノ市町村長(東京市、京都市、大阪市、名古屋市、横濱市及神戸市ニ在リテハ區長)若ハ之ニ準ズベキモノ又ハ警察官吏、船長若ハ驛長ノ證明書ヲ添ヘ遞信大臣ニ遲滞ナク届出ヅベシ

記載心得

- 一 出頭スベキ場所ハ詳細ニ記載スルモノトス
- 二 備考ハ遞信大臣ニ於テ必要ト認ムル事項ヲ記載スルモノトス
- 三 文字ハ楷書ヲ以テ明瞭ニ記載スルモノトス

第四條關係

第三號書式ノ二(用紙ハ白色、大サハ日本標準規格B5)  
 (表面)

出頭令書	變更令書	第 號	徵用令書	發書日	年	月	日
出頭變更令書							
本 籍							
居住ノ場所							
(乘組船舶ノ船名及船舶所有者ノ氏名又ハ名稱)							
氏 名							
年 月 日 生							
右ノ者其ノ出頭スベキ日時及場所ヲ左ノ通變更ス							
出頭スベキ日時							
出頭スベキ場所							
備 考							
昭和 年 月 日							
遞信大臣 氏 名 印							

(追八)

三四

(裏面)

(追八)

三五

出頭變更令書ノ交付ヲ受ケタル者ノ心得

出頭變更令書ノ交付ヲ受ケタル者ハ徵用令書ト共ニ本令書ヲ携ヘ指定ノ日時及場所ニ出

頭シ當該官吏ニ届出ツベシ

記載心得

- 一 本籍及居住ノ場所ハ徵用令書ニ記載シタル本籍及居住ノ場所ヲ記載スルモノトス
- 二 出頭スベキ場所ハ其ノ所在地及名稱ヲ詳細ニ記載スルモノトス

第四條關係

三 備考ハ遞信大臣ニ於テ必要ト認ムル事項ヲ記載スルモノトス  
 四 文字ハ楷書ヲ以テ明瞭ニ記載スルモノトス  
 第三號書式ノ三(用紙ハ白色、大サハ日本標準規格B5)

徵用取消令書	第 號	徵用令書	年月日
本籍	第 號	徵用令書	年月日
居住ノ場所			
(乗組船舶ノ船名及船舶所有者ノ氏名又ハ名稱)			
氏名		氏名	
年月日生		年月日生	
右ノ者其ノ徵用ヲ取消ス		右ノ者其ノ徵用ヲ取消ス	
昭和 年 月 日		昭和 年 月 日	
遞信大臣 氏名 名 印		遞信大臣 氏名 名 印	

記載心得

- 一 本籍及居住ノ場所ハ徵用令書ニ記載シタル本籍及居住ノ場所ヲ記載スルモノトス
  - 二 文字ハ楷書ヲ以テ明瞭ニ記載スルモノトス
- 第三號書式ノ四(用紙ハ白色、大サハ日本標準規格B5)

徵用變更令書	第 號	徵用令書	年月日
現ニ配置セラルル船舶	第 號	徵用令書	年月日
本籍			
居住ノ場所			
右ノ者其ノ何々ヲ左ノ通變更ス			
氏名		氏名	
年月日生		年月日生	
配置セラルル船舶ノ船名		配置セラルル船舶ノ船名	
従事スベキ職務		従事スベキ職務	
徵用ノ期間		徵用ノ期間	
昭和 年 月 日		昭和 年 月 日	

第四條關係

日

遞信大臣 氏 名 印

記載心得

- 一 本籍及居住ノ場所ハ被徵用者ガ指定ノ場所ニ出頭スル前又ハ指定ノ場所ニ出頭シタル場合ニ發スル徵用變更令書ニ限り之ヲ記載スルモノトシ此ノ場合ハ「現ニ配置セラルル船舶」ハ記載ヲ要セザルモノトス
- 二 不要文字ハ抹消スルモノトス
- 三 備考ハ遞信大臣ニ於テ必要ト認ムル事項ヲ記載スルモノトス
- 四 文字ハ楷書ヲ以テ明瞭ニ記載スルモノトス

第三號書式ノ五(用紙ハ白色、大サハ日本標準規格B5)

徵用解除令書  
令除解用徵  
號番付發書

徵用解除令書

現ニ配置セラルル船舶

(追八) 三八

(追八) 三九

第 號 徵 用 令 書 發 日 月 年

右ノ者 年 月 日ニ限り徵用ヲ解除ス

昭和 年 月 日

氏 名

年 月 日 生

遞信大臣 氏 名 印

記載心得 文字ハ楷書ヲ以テ明瞭ニ記載スルモノトス

第四號書式(用紙ノ大サハ日本標準規格B5)

昭和 年 月 日

申請者 住所及氏名 印

遞信大臣 宛

第四條關係

八三

船員徵用令第十五條第二項ニ依ル給與認可申請書

初任給ニ關スル事項	昇給ニ關スル事項	手當ニ關スル事項	賞與ニ關スル事項	其ノ他給與ニ關スル事項	備考

第五號書式(用紙ノ大サハ日本標準規格B8)

第 號	官 氏 名

(追八) 四〇

(追八) 四一

國家總動員法(船員關係)ニ基ク

當該官廳印  
官吏 臨 檢 證 票

遞信省  
(遞信局又ハ廳府縣)

國家總動員法第三十一條 政府ハ國家總動員上必要アルトキハ命令ノ定ムル所ニ依リ報告ヲ徵シ又ハ當該官吏ヲシテ必要ナル場所ニ臨檢シ業務ノ狀況若ハ帳簿書類其ノ他ノ物件ヲ檢査セシムルコトヲ得

國家總動員法第四十二條 第三十一條ノ規定ニ依ル當該官吏ノ檢査ヲ拒ミ、妨ゲ又ハ忌避シタル者ハ六月以下ノ懲役又ハ五百圓以下ノ罰金ニ處ス

第四條關係

八四ノ一



第六號書式

八四ノ二

船員徵用通報人届

船員手帳番號 第 第  
海技免狀ノ種 第 第  
類及番號 號 號  
本籍 籍  
氏名 名

年 月 日生

船通	氏名
員報	住 所
徵人	

右船員徵用令施行規則第十二條ニ依リ及届出候

年 月 日

届出者氏名印  
船員徵用通報人氏名印

(追八) 四二

(一五八)

第七號書式

(追八) 四三

船員居住ノ場所届

船員手帳番號 第 第  
海技免狀ノ種 第 第  
類及番號 號 號  
本籍 籍  
氏名 名

年 月 日生

居住ノ場所

右船員徵用令施行規則第十三條ニ依リ及届出候

年 月 日

届出者氏名印

第四條關係

八四ノ三

第八號書式(一)

船員徵用通報人變更届  
 船員手帳番號 第 第 號 號  
 海技免狀ノ種 第 號  
 類及番號  
 本籍 第 號  
 氏名

年 月 日生

船通 員報 用徵 人	氏名	氏名
	新舊	新舊
住所	住所	住所
	新舊	新舊

右船員徵用令施行規則第十四條ニ依リ及届出候  
 年 月 日

届出者氏名印  
 船員徵用通報人氏名印

(追八) 四四

(160)

(追八) 四五

第八號書式(二)

船員居住ノ場所變更届  
 船員手帳番號 第 第 號 號  
 海技免狀ノ種 第 號  
 類及番號  
 本籍 第 號  
 氏名

年 月 日生

居住ノ場所(新舊)

右船員徵用令施行規則第十四條ニ依リ及届出候

年 月 日

届出者氏名印

八四ノ五

第四條關係

### 船員徵用旅費規則

(昭和十五年十二月二十八日)  
(遞信省令第八十六號)

(追五)

五九

第一條 船員徵用令第十六條第一項ノ旅費ハ官衙ニ使用セララルル者ニ支給スベキ場合ヲ除クノ外  
本令ニ依リ之ヲ支給スベシ

第二條 出頭旅費ハ居住地(現ニ乗組中ノ者ニ付テハ出頭要求書、徵用令書又ハ出頭變更令書ノ  
交付ヲ受ケタルトキノ乗組船舶ノ碇泊港所在地)出頭ノ場所所在地間ニ付歸郷旅費ハ解除令書  
ノ交付ヲ受ケタルトキノ乗組船舶ノ碇泊港所在地(現ニ乗組中ニ非ザル者ニ付テハ現ニ居住ス  
ル場所所在地)徵用セラレタルトキノ居住地間ニ付順路ニ依リ之ヲ計算ス但シ已ムヲ得ザル事  
由ノ爲順路ニ依リ難キ場合ニ於テハ其ノ現ニ經過シタル通路ニ依ル

第三條 旅費ハ鐵道賃、軌道賃、自動車賃、船賃、車馬賃、日當、宿泊料及食卓料ノ八種トス

鐵道旅行ニハ鐵道賃、軌道旅行ニハ軌道賃、省營自動車旅行ニハ自動車賃、水路旅行ニハ船賃、  
陸路旅行ニハ車馬賃ヲ支給スベシ

鐵道、軌道、省營自動車又ハ水路ニ依ラザル旅行ハ之ヲ陸路旅行トス

第四條 鐵道賃ハ左ノ區別ニ從ヒ旅客運賃(通行稅ヲ含ム)及急行料金(通行稅ヲ含ム)ニ依リ之ヲ  
計算ス

第四條關係

八五

- 一 徵用セラルベキ者ニ在リテハ三等ノ運賃
- 二 被徵用者ニシテ船舶職員ノ職務ニ従事スル者其ノ他之ニ準ズル者ニ在リテハ二等ノ運賃但シ二等車ノ連結ナキ線ニ依ル旅行ニ在リテハ三等ノ運賃
- 三 被徵用者ニシテ前號ニ掲グル以外ノ者ニ在リテハ三等ノ運賃
- 四 八十五料以上ノ旅行ニ在リテハ普通急行料金但シ急行料金ヲ徵セザル線路ニ依リ旅行スル場合ニ於テハ此ノ限ニ在ラズ
- 五 運賃ノ等級ヲ二階級ニ區分スルモノニ在リテハ第一號及第三號ニ該當スル者ハ下級ノ運賃、第二號ニ該當スル者ハ上級ノ運賃
- 六 運賃ノ等級ヲ設ケザルモノニ在リテハ其ノ乗車ニ要スル運賃
- 第五條 軌道賃及自動車賃ハ其ノ乗車ニ要スル運賃(通行税ヲ含ム)ニ依リ之ヲ計算ス
- 第六條 船賃ハ旅客運賃(通行税、艀船賃及棧橋賃ヲ含ム)ニ依リ鐵道賃ノ例ニ準ジ之ヲ計算ス
- 第七條 車馬賃、日當、宿泊料及食卓料ハ別表ノ定ムル所ニ從ヒ定額ニ依リ之ヲ計算ス
- 第八條 車馬賃ハ其ノ路程ヲ合算シテ之ヲ計算ス但シ通算上一里未滿ノ端數ヲ生ジタルトキハ切捨トス
- 第九條 日當ハ日數ニ應ジ宿泊料ハ夜數ニ應ジテ之ヲ支給スベシ但シ水路旅行ニハ宿泊料ヲ支給

(追五)

六〇

(追五)

六一

セズ此ノ場合ニ於テ別ニ食費ヲ要スルトキハ食卓料ヲ支給スベシ

第十條 旅費ノ支給ニ關シテハ旅行日數ハ已ムヲ得ザル事由ノ爲要シタル日數ヲ除クノ外鐵道旅行ハ四百料、軌道旅行ハ三百料、省營自動車旅行及水路旅行ハ二百料、陸路旅行ハ十里ニ付一日ノ割當ヲ以テ通算シタル日數ヲ超過スルコトヲ得ズ但シ一日未滿ノ端數ハ之ヲ一日トス

第十一條 旅行中死亡シタルトキハ其ノ居住地ニ到ル旅費ニ相當スル金額ヲ遺族ニ支給スベシ

第十二條 旅費ノ支給ヲ受ケントスル者ハ出頭要求書、徵用令書、出頭變更令書又ハ徵用解除令書ヲ提示シテ之ヲ請求スベシ

第十三條 旅費ヲ請求スルニ當リテハ請求ノ事由ヲ詳具スルノ外必要ナル證明書ヲ添附スベシ

順路ニ依ラザリシ場合、旅行日數ヲ増加シタル場合等ニ於テハ其ノ事由ヲ詳具スルノ外市町村長(東京市、京都市、大阪市、名古屋市、横濱市及神戸市ニ在リテハ區長)若ハ之ニ準ズベキモノ又ハ警察官吏、驛長、船長若ハ醫師等ノ證明書ヲ添附スベシ

附則

本令ハ公布ノ日ヨリ之ヲ施行ス別表

第四條關係

旅費額		區別費目	
一車馬 一里ニ付賃	七十五錢	徵用セラルベキ者	七十五錢
一日ニ付當	二圓二十錢	被徵用者ニシテ船舶職員 ノ職務ニ従事スル者其ノ 他之ニ準ズル者	九十錢
一宿泊 一夜ニ付料	四圓	其ノ他ノ被徵用者	七十五錢
一食卓 一夜ニ付料	二圓		二圓二十錢
			四圓
			六圓
			二圓五十錢
			二圓

第六條關係

### 學校卒業生使用制限令

(昭和十三年八月二十四日  
勅令第五百九十九號)

- 第一條 厚生大臣ノ指定スル大學、專門學校、實業學校其ノ他之ニ準ズベキ各種學校ニ於テ厚生大臣ノ指定スル學科ヲ修メ其ノ學校ヲ本令施行後ニ於テ卒業スル者(以下卒業生ト稱ス)ノ國家總動員法第六條ノ規定ニ基ク使用制限ハ別段ノ規定アル場合ヲ除クノ外本令ノ定ムル所ニ依ル
- 第二條 卒業生ヲ雇傭契約ニ基キ使用セントスル者ハ命令ノ定ムル所ニ依リ學校ノ程度及學科別ニ各年ノ卒業生ノ使用員數ニ付厚生大臣ノ認可ヲ受クベシ
- 第三條 厚生大臣前條ノ認可ノ申請ニ付不正又ハ虚偽ノ事實アリト認ムルトキハ認可シタル員數ヲ減少シ又ハ認可ヲ取消スコトヲ得
- 第四條 厚生大臣必要ト認ムルトキハ命令ノ定ムル所ニ依リ第二條ノ認可ヲ申請シタル者又ハ卒業生ヲ使用スル者ニ付卒業生ノ使用ニ關シ國家總動員法第三十一條ノ規定ニ基ク報告ヲ徵スルコトヲ得
- 厚生大臣又ハ地方長官必要ト認ムルトキハ卒業生ノ使用ニ關シ國家總動員法第三十一條ノ規定ニ基キ當該官吏ヲシテ第二條ノ認可ヲ申請シタル者又ハ卒業生ヲ使用スル者ノ工場、事業場又ハ事務所ニ臨檢シ業務ノ狀況又ハ帳簿書類ヲ検査セシムルコトヲ得
- 第五條 本令ハ市町村其ノ他之ニ準ズベキモノニ於テ卒業生ヲ吏員トシテ使用スル場合ニ之ヲ準

### 學校卒業者使用制限令

(昭和十三年八月二十四日  
勅令第五百九十九號)

- 第一條 厚生大臣ノ指定スル大學、專門學校、實業學校其ノ他之ニ準ズベキ各種學校ニ於テ厚生大臣ノ指定スル學科ヲ修メ其ノ學校ヲ本令施行後ニ於テ卒業スル者(以下卒業者ト稱ス)ノ國家總動員法第六條ノ規定ニ基ク使用制限ハ別段ノ規定アル場合ヲ除クノ外本令ノ定ムル所ニ依ル
- 第二條 卒業者ヲ雇傭契約ニ基キ使用セントスル者ハ命令ノ定ムル所ニ依リ學校ノ程度及學科別ニ各年ノ卒業者ノ使用員數ニ付厚生大臣ノ認可ヲ受クベシ
- 第三條 厚生大臣前條ノ認可ノ申請ニ付不正又ハ虚偽ノ事實アリト認ムルトキハ認可シタル員數ヲ減少シ又ハ認可ヲ取消スコトヲ得
- 第四條 厚生大臣必要ト認ムルトキハ命令ノ定ムル所ニ依リ第二條ノ認可ヲ申請シタル者又ハ卒業者ヲ使用スル者ニ付卒業者ノ使用ニ關シ國家總動員法第三十一條ノ規定ニ基ク報告ヲ徵スルコトヲ得
- 厚生大臣又ハ地方長官必要ト認ムルトキハ卒業者ノ使用ニ關シ國家總動員法第三十一條ノ規定ニ基キ當該官吏ヲシテ第二條ノ認可ヲ申請シタル者又ハ卒業者ヲ使用スル者ノ工場、事業場又ハ事務所ニ臨檢シ業務ノ狀況又ハ帳簿書類ヲ検査セシムルコトヲ得
- 第五條 本令ハ市町村其ノ他之ニ準ズベキモノニ於テ卒業者ヲ吏員トシテ使用スル場合ニ之ヲ準



用ス

第六條 本令ハ國又ハ道府縣ニ於ケル卒業生ノ使用ニハ之ヲ適用セズ

第七條 本令中厚生大臣トアルハ朝鮮ニ在リテハ朝鮮總督、臺灣ニ在リテハ臺灣總督、樺太ニ在リテハ樺太廳長官、南洋群島ニ在リテハ南洋廳長官トシ地方長官トアルハ朝鮮ニ在リテハ道知事、臺灣ニ在リテハ州知事又ハ廳長、樺太ニ在リテハ樺太廳長官、南洋群島ニ在リテハ南洋廳長官トシ道府縣トアルハ朝鮮ニ在リテハ道、臺灣ニ在リテハ州又ハ廳、南洋群島ニ在リテハ南洋群島地方費トス

附則

本令ハ公布ノ日ヨリ之ヲ施行ス

### 學校卒業生使用制限令施行規則

(昭和十三年八月二十六日  
厚生省令第二十三號)

改正 昭和十四年五月二十四日第十二號、昭和十五年六月十四日第二十五號、昭和十六年六月十六日第二十三號

第一條 學校卒業生使用制限令(以下令ト稱ス)第二條ノ認可ヲ受ケントスル者ハ卒業生ノ卒業ノ前年七月末日迄ニ様式第一號ニ依リ申請スベシ

第二條 前條ノ申請ニ對スル認可ヲ爲シタル後ニ於テ使用シ得ベキ卒業生アルトキ其ノ他特別ノ必要アルトキハ前條ノ規定ニ拘ラズ令第二條ノ認可ヲ受ケシムルコトヲ得

第三條 令第二條ノ認可ノ申請ハ工場、事業場又ハ事務所別ニ卒業生ノ勤務スベキ工場、事業場又ハ事務所所在地ノ所轄地方長官(鑛業法又ハ砂鑛法ノ適用ヲ受クル事業ニ付テハ鑛山監督局長トス)ヲ經由シテ之ヲ爲スベシ

第四條 令第二條ノ認可ヲ受ケタル者卒業生ヲ使用シ又ハ使用セザルニ至リタルトキハ遲滞ナク様式第二號ニ依リ卒業生ノ勤務スル工場、事業場又ハ事務所所在地ノ所轄地方長官ヲ經由シテ厚生大臣ニ報告スベシ

第五條 令第四條第二項ノ規定ニ依リ當該官吏臨檢スル場合ニハ様式第三號ノ證票ヲ携帯スベシ

附則

本令ハ公布ノ日ヨリ之ヲ施行ス

第六條關係

(表 面)  
様式第一號

學校卒業生使用認可申請書

申請日 年 月 日  
3 年 月 日

1 使用場所 名 稱	所在地		2 申請人 姓名		住所 所在地 氏名 及印		4 事業 種類
	機械	造船	航空	航海	探礦	採礦	
5 申請員數	大學卒業	專門學校卒業	實業學校卒業	計	採礦	採礦	8 業スルモノ ニシテ申請人ニ於テ引續キ使用ヲ希望 在勤者申請ノ年ノ翌年夜間授業ノ指定學校ヲ卒業 スルモノ
	大學卒業	專門學校卒業	實業學校卒業	計	採礦	採礦	
6 用認可員數 申請ノ年迄	大學卒業	專門學校卒業	實業學校卒業	計	採礦	採礦	氏 名
7 申請者使用 申請ノ年迄	大學卒業	專門學校卒業	實業學校卒業	計	採礦	採礦	

(照二) 五

(1120)

9 在ノ狀況 申請ノ日現在	大學卒業	專門學校卒業	實業學校卒業	計	夫ノ員數 技術者及學校卒業 者ヲ除ク從業 者ヲ除ク工場ハ ノ員數	12 創立 年 月	13 軍需(陸) 軍需(海) 利便 用況 官需	14 初任 卒業 專門學校 實業學校 畢業生 數	15 主要 生販賣 品
	大學卒業	專門學校卒業	實業學校卒業	計					
10 在ノ狀況 申請ノ日現在	大學卒業	專門學校卒業	實業學校卒業	計	技術者及學校卒業 者ヲ除ク從業 者ヲ除ク工場 ハノ員數	年 月	%	%	%
11 在ノ狀況 擴張規程ニ依 テ員數	大學卒業	專門學校卒業	實業學校卒業	計	技術者及學校卒業 者ヲ除ク從業 者ヲ除ク工場 ハノ員數	年 月	%	%	%
15 主要 生販賣 品	大學卒業	專門學校卒業	實業學校卒業	計	技術者及學校卒業 者ヲ除ク從業 者ヲ除ク工場 ハノ員數	年 月	%	%	%

(照二) 五

第六條關係



