

諸表 生徒本籍道府縣別表

忠 忠 京	道	佐 福 高 愛 香 德 山 廣 岡 島
南 北 畿	府	賀 岡 知 媛 川 島 口 島 山 根
二 六 〇	縣	
九 四 三	文科	
三 〇 五	理科	
慶 全 全	計	
北 南 北	道府縣	
一 〇 五 五	文科	
六 七 六	理科	
六 三 二	計	
平 黃 慶	道府縣	
南 海 南	道府縣	
三 九 一	文科	
三 二 七	理科	
一 五 〇 八	計	

○生徒本籍道府縣別表 (豫科)

合	滿 臺 沖 鹿 宮 大 熊 長
計	洲 兒
	計 國 灣 繩 島 崎 分 本 崎
三	
三 元	

新 神 東 千 埼 群 枋 茨 福 山 秋 宮 岩 青 北 咸	道
奈	府
湯 川 京 葉 玉 馬 木 城 島 形 田 城 手 森 道 北	縣
	理工學部
	同選科生
	計
鳥 和 奈 兵 大 京 滋 三 愛 靜 岐 長 山 福 石 富	道
歌	府
取 山 良 庫 阪 都 賀 重 知 岡 阜 野 梨 井 川 山	縣
	理工學部
	同選科生
	計

諸表 學生生徒道府縣別表

道府縣	文科	理科	計
平 北	一七	〇	一七
江 原	一〇	三	一三
咸 南	一	一五	一六
咸 北	〇	二	二
東 京	七	一〇	一七
靜 岡	三	三	六
大 阪	二	三	五
神 奈 川	二	一	三
兵 庫	三	一	四
長 崎	二	一	三
新 潟	二	一	三
琦 玉	一	一	二
群 馬	二	一	三
道府縣計	一〇	一七	二七
道府縣	文科	理科	計
石 川	一	一	二
富 山	一	一	二
鳥 取	一	一	二
島 根	一	一	二
廣 島	一	一	二
山 口	一	一	二
山 西	一	一	二
德 島	一	一	二
香 川	一	一	二
愛 媛	一	一	二
高 知	一	一	二
福 岡	一	一	二
佐 賀	一	一	二
熊 本	一	一	二
道府縣計	一〇	一七	二七
合 計	二〇	三四	五四

○豫科生徒累年入學狀況表

科 別	年 別	計		科 別	年 別	計	
		文 科	理 科			文 科	理 科
者 志 願 入 學 者	大正十三年	二九	八	者 志 願 入 學 者	大正十三年	六五	一六
	大正十四年	四二	八		大正十四年	八四	一六
者 志 願 入 學 者	大正十五年	三九	八	者 志 願 入 學 者	大正十五年	八七	一五
	昭和二年	四一	七		昭和二年	一〇六	一五
者 志 願 入 學 者	昭和三年	三六	七	者 志 願 入 學 者	昭和三年	九四	一五
	昭和四年	三九	七		昭和四年	一〇〇	一四
者 志 願 入 學 者	昭和五年	四七	七	者 志 願 入 學 者	昭和五年	一〇三	一四
	昭和六年	三九	八		昭和六年	九七	一六
者 志 願 入 學 者	昭和七年	三三	七	者 志 願 入 學 者	昭和七年	一〇三	一四
	昭和八年	三三	七		昭和八年	一〇六	一四
者 志 願 入 學 者	昭和九年	三七	七	者 志 願 入 學 者	昭和九年	八四	一四
	昭和十年	四三	七		昭和十年	八八	一五
者 志 願 入 學 者	昭和十一年	四四	七	者 志 願 入 學 者	昭和十一年	八六	一五
	昭和十二年	四三	八		昭和十二年	八二	一五
者 志 願 入 學 者	昭和十三年	四二	九	者 志 願 入 學 者	昭和十三年	九三	一五
	昭和十四年	四九	九		昭和十四年	一〇一	一五
者 志 願 入 學 者	昭和十五年	九八	七	者 志 願 入 學 者	昭和十五年	二四	一三
	昭和十六年	九七	七		昭和十六年	二八	一三
計		三三	七	計		一〇	一

○卒業者數表

(十五年醫學部朝鮮人中) (十八臺灣人三名ヲ含ム)

諸表 經費調表

自大正十五年度
至昭和十四年度
京城帝國大學經費調表

年	度	豫	算	額	決	算	額
大正	十五年			一、一六一、四二八・〇〇〇		九九九、一七二・七六六	
昭和	元年			一、三一六、〇七八・〇〇〇		一、一六六、二三九・五五一	
昭和	二年			二、一三〇、一一七・〇〇〇		一、九八一、二二三・八三四	
昭和	三年			二、二五六、三八四・〇〇〇		二、一二六、一六八・四六一	
昭和	四年			二、一八七、一九四・〇〇〇		二、〇〇四、五二九・〇二六	
昭和	五年			一、九九六、六六四・〇〇〇		一、七九二、五二三・五三〇	
昭和	六年			一、七二一、五一六・〇〇〇		一、七一九、七九五・八九二	
昭和	七年			一、七二九、八二七・〇〇〇		一、七一八、四五二・七一〇	
昭和	八年			一、七九九、七四二・〇〇〇		一、七七八、九〇三・七一〇	
昭和	九年			一、八〇八、二二二・〇〇〇		一、八〇一、五五二・九七〇	
昭和	十年			一、八四七、八一〇・〇〇〇		一、八四七、四八九・九四〇	
昭和	十一年			一、九九六、三六一・〇〇〇		一、九九五、四八一・六一〇	
昭和	十二年			二、〇七三、二五六・〇〇〇		二、〇三一、七八九・二七〇	

○敷地及建物坪數調

種別	所在地	敷地面積	建物面積	延坪	延坪	備考
法部	京城府東崇町	三四、〇八一・五〇	二、六二六・三〇	六〇八・七〇		
法部	京城府東崇町	二、六四九・〇〇	四、六四五・一〇	六〇八・七〇		
法部	京城府東崇町	八、六一七・五〇	一、九一三・三〇	四七七・八〇		
官舎敷地		四、九八四・〇〇	七二二・九〇	三三〇・九〇		高等官舎二棟 判任官舎三棟 雇傭人官舎五棟
運動場		七、八三一・〇〇	七八四・四〇	三三〇・九〇		
附屬地及道路						
醫學部	京城府蓮建町	五九、一〇八・一〇	六、五二九・九八	一、六三六・七〇	二、五〇・四〇	
醫學部		八、四三九・三〇	一、九一四・五〇	二〇四・三〇	二、七・六〇	
附屬醫院		二五、六四〇・三〇	八、〇五五・四八	一、四八九・三〇	二、七・六〇	

諸表 敷地及建物坪數調

諸表 敷地及建物坪數調

種別	所在地	敷地面積	建物面積		延坪坪	備考
			煉瓦及磚造土造	木造		
看護婦寄宿舎	京城府	二、四四・五〇			三六九・九〇	高等官々舎 五棟 建物ハ總テ醫院建物内ニ含ム
官舎敷地	京城府	一、七〇・四〇			一六四・三〇	
醫院附屬地及回春園	京城府	二、一〇三・七〇			三三・八〇	
大學豫科	京城府 清涼里町	三三、八七三・〇〇	一、〇七九・五五	一、二〇七・〇四	一、二〇七・〇四	
校舎敷地		七、三八九・七〇	一、〇七九・三〇	六三三・六〇	九三三・〇〇	
運動場		一五、二五四・五〇	一、七二一・五五			
寄宿舎		二、〇〇六・〇〇		四〇〇・三〇	五六〇・三〇	
植物敷材園		五、三八一・二〇			一七一・二四	
官舎敷地		一、六六五・〇〇			一七一・二四	高等官々舎 三棟 判任官々舎 二棟
附屬地		一、二七六・六〇				
醫學部附屬醫院	京城府新設町	二、二七五・〇〇			一五七・〇〇	
動物飼育場	京城府弘濟町	一、八〇〇・〇〇			一五七・〇〇	
帝國大學墓地	京城府雲鶴町	四、〇八八・〇〇	一、三三三・七五		九七・一〇	
生業研究所	開城府德岩町	四、六四三・〇〇	二、四八七・七五		九七・一〇	
研究所敷地	平康郡 平康面東邊里	四、六四三・〇〇			一六三・三〇	

理工学部	敷地面積	煉瓦及磚造土造	木造	延坪坪	備考
綜合建物第一號館	楊州郡盧海面 孔德里、下溪里	一、六五〇・〇〇	八九七・〇〇	二、九七七・〇〇	建築工事中
綜合建物第二號館			八六七・〇〇	二、五五四・〇〇	豫定建物
綜合建物第三號館			四八〇・〇〇	四八〇・〇〇	建築工事中
判任官合同官舎			六二・三七	一〇九・〇〇	豫定建物
計	二二〇、八〇九・六〇	一〇、三五六・五九	三、七〇六・五四	四、三三・七〇	

○本表ノ外ニ研究用敷地トシテ平康面ニ四九、九二〇坪ノ借地アリ

國民總力京城帝國大學聯盟規則
第一章 總 則

第一條 本聯盟ハ國民總力京城帝國大學聯盟ト稱ス
 第二條 本聯盟ノ目的ハ教育ニ關スル勅語並青少年學徒ニ賜ハリタル勅語ノ聖旨ヲ奉體シ大學令ノ本旨ニ則リ本學ノ使命ニ鑑ミ全學一致心身ノ鍊磨教養ノ向上團體精神ノ發揮ニ努メ以テ國家有爲ノ指導的人格ヲ鍊成スルニ在リ

第三條 本聯盟事務所ハ本學學生課ニ置ク

第二章 聯盟員

第四條 本學職員、學生生徒ハ總テ本聯盟員トス但シ本學豫科職員生徒ハ國民總力京城帝國大學豫科聯盟ニ屬ス

第三章 事業及組織

第五條 本聯盟ノ事業ハ左ノ類別ニ從ヒ之ヲ行フ

一 總務事業

二 文化事業

三 鍛鍊事業

第六條 總務事業ヲ行フタメ企畫經理、報道、厚生ノ四部ヲ置ク

企畫部ハ各部ノ行フ事業ヲ企畫調整シ且全學の行事ノ計畫指導ニ當ル經理部ハ庶務會計ノ事務ヲ掌ル

報道部ハ城大學報及城大評論等ノ編輯發行ヲ擔當シ對内對外ノ報道ヲ行フ

厚生部ハ本聯盟員ノ共濟福利ヲ計ル

第七條 文化事業ヲ行フタメ大陸研究、社會調查、衛生調查、防空研究、修養、文藝、音樂、講演、映畫ノ八部ヲ置ク

大陸研究部ハ大東亞ノ自然及文化ニ關スル研究ヲ行フ

社會調查部ハ各種社會現象ノ實態調査ヲ行フ

衛生調查部ハ都市及農村ノ衛生調査ヲ行フ

防空研究部ハ防空壕其ノ他防空施設ノ研究、調査ヲ行フ

修養部ハ國體ノ本義ヲ窮メ且皇國ノ道ニ立脚シテ健全ナル宗教ヲ研究ス

文藝部ハ文藝ニ關スル研究、創作、展觀等ヲ行フ

音樂部ハ和樂、洋樂ノ演奏、研究、鑑賞ヲ行フ

講演映畫部ハ講演會、座談會等ヲ行ヒ映畫ノ映寫會ヲ催ス

第八條 文化事業ノ各部ハ理事會ノ承認ヲ經テ之ヲ班ニ分ツコトヲ得

文化事業ノ中學術調査ニ關シ理事會ニ於テ適當ト認メタル事業ヲ行フ場合ニハ別ニ臨時又ハ常置ノ調査班ヲ設クルコトヲ得

前項ノ學術調査班ノ組織ハ其ノ都度之ヲ定ム

第九條 鍛鍊事業ヲ行フタメ武道國防訓練、鍊技、體育ノ四部ヲ置ク
 武道部ハ劍道、柔道、弓道、水泳ノ四班ニ分レ各其ノ鍊磨普及ヲ計ル
 國防訓練部ハ滑空、騎道、射撃ノ三班ニ分レ各其ノ演練普及ヲ計ル
 鍊技部ハ陸上、競技、ラクビー、蹴球、籠球、端艇ノ五班ニ分レ各其ノ鍊技普及ヲ計ル
 體育部ハ冰滑、野球、庭球、排球、卓球、登山ノ六班ニ分レ各其ノ向上普及ヲ計ル
 登山班ハ併セテ野營、天幕訓練等ヲ行ヒ兼テ城大山莊ノ經營ニ當ル

第十條 學生生徒聯盟員文化事業及鍛鍊事業ノ中少クトモ各一部ノ部員トナルコトヲ要ス

第十一條 師弟同行切磋琢磨ノ實ヲ舉クルタメ本學各學部毎ニ學友部ヲ組織シ之ヲ法文學部、醫學部、理工學部ト稱ス

學友部ハ各學部學生生徒聯盟員ヲ組ニ分チ各組ニ指導教官ヲ配置シ組ヲ以テ統制親睦互助協力ノ單位トス
 學友部ノ構成ハ各學部ニ於テ之ヲ定ム但シ各組ノ學生生徒人員八十名内外トス

第四章 役員

第十二條 本聯盟ニ左ノ役員ヲ置ク

- 理事長 一名
- 副理事長 三名
- 部長 各一名
- 理事

- 職員理事 五名
- 學生理事 十五名
- 委員 各部若干名

部内ニ班ヲ設クルモノニハ班長各一名ヲ置キ部委員ヲ二名又ハ三名宛各班ニ所屬セシム

第十三條 理事長ニハ本學總長ヲ推ス

副理事長ニハ各學部長ヲ推ス
 部長ハ教官中ヨリ班長ハ職員中ヨリ理事長之ヲ囑託ス但シ學部長ハ當該學友部ノ部長トナル
 學生主事及本部事務官ハ職員理事トナル職員理事ハ企畫部長又ハ經理部長ヲ兼

ヌルコトヲ得

學生理事ハ各學友部毎ニ五名トシ各學友部ノ推薦シタル十名宛ノ候補者中ヨリ理事長之ヲ囑託ス學生理事ハ企畫部委員ヲ兼ヌ
經理部委員ハ庶務會計職員中ヨリ理事長之ヲ囑託ス
企畫部及經理部ヲ除ク各部ノ委員ハ其ノ部ニ屬スル學生中ヨリ部長ノ推薦ニ依リ理事長之ヲ囑託ス

各部委員中ヨリ部長ノ指名ニヨリ代表委員二名ヲ定ム班ヲ設クル部ニ在リテハ代表委員ハ班ノ所屬委員トナルコトヲ得ス

班長ハ部長ノ承認ヲ得テ班ニ所屬スル委員中ヨリ一名ノ班代表委員ヲ定ム

第十四條 理事長ハ本聯盟ヲ總理ス

副理事長ハ理事長ヲ輔佐シ理事長事故アルトキ八年長順ニ依リ之ヲ代理ス
理事ハ理事長ヲ輔ケテ本聯盟ノ常務ヲ處理ス

部長ハ當該部ノ事務ヲ管理シ年度毎ニ其ノ業績ヲ記録シテ理事長ニ報告ス
班長ハ部長ノ指導ヲ受ケテ當該班ノ事務ヲ管理ス
委員ハ部長又ハ班長ノ指導ヲ受ケテ部務又ハ班務ニ従事ス

第十五條 職責ニ依ル者ヲ除キ役員ノ任期ハ一箇年トス但シ重任ヲ妨ケス

補缺ニ依リ補充サレタル役員ノ任期ハ前任者ノ殘任期間トス

第十六條 役員ハ特ニ定ムルモノノ他專任トス但シ己ムヲ得サル場合ハ此ノ限ニ在ラス

第五章 會 議

第十七條 本聯盟ノ事務遂行ノ爲理事會役員總會事業別連絡委員會各部連絡委員會學友部總代會ヲ開ク

理事會ハ副理事長理事經理部代表委員ヲ以テ組織シ理事長ノ統裁ニ依リ重要ナル事務ヲ審議ス

役員總會ハ副理事長理事部長各部代表委員ヲ以テ組織シ理事長ノ統裁ニ依リ理事會ノ提出セル議案ヲ議定ス

事業別連絡委員會ハ各事業毎ニ部長各部代表委員ヲ以テ組織シ總務事業ニ在リテハ企畫部長其ノ他ノ事業ニ在リテハ學生主事タル理事ヲ委員長トシテ相互ノ連絡ヲ計ル文化事業連絡委員會及鍛鍊事業連絡委員會ニ在リテハ各三名ノ企畫

部委員會議ニ出席シ議事ニ參加ス
各部連絡委員會ハ班長部代表委員各班代表委員ヲ以テ組織シ部長ヲ委員長トシテ班相互ノ連絡ヲ計ル
學友部總代會ハ學友部各組指導教官當該學部所屬學生主事タル職員理事學友部委員及指導教官ノ指名ニ依ル各組學生總代各一名ヲ以テ組織シ各學友部毎ニ部長ノ統裁ニ依リ意見ノ交換希望ノ開陳ヲ行ヒ其ノ意見ヲ理事會ニ提出ス但シ必要ニ依リ理事長統裁ノ下ニ全學總代會ヲ開クコトアルヘシ
第十八條 總テ會議ハ多數決ニ依ラス衆議統裁ヲ以テ議定ス

第六章 會計

第十九條 本聯盟ノ經費ハ聯盟費加盟金補助金寄附金及其ノ他ノ收入金ヲ以テ之ニ充ツ
第二十條 職員聯盟員ノ聯盟費ハ高等官ニ在リテハ俸給月額ノ三百分ノ二其ノ他ニ在リテハ俸給月額ノ三百分ノ一トシ毎月俸給日ニ之ヲ納付スルモノトス
學生生徒聯盟員ノ聯盟費ハ一箇年金十五圓トシ授業料ト共ニ第一期七圓第二期

五圓第三期三圓宛之ヲ分納スルモノトス
學生生徒ハ加盟ノ際加盟金トシテ金五圓ヲ授業料ト共ニ納付スルモノトス
第二十一條 加盟金基本金造成指定寄附金及利息子ハ基本金トシテ之ヲ積立ツヘシ但シ利子ハ理事會ノ議ヲ經テ使用スルコトヲ得
第二十二條 本聯盟ノ會計年度ハ毎年四月一日ニ始リ翌年三月三十一日ニ終ル
第二十三條 本聯盟ノ收入支出ハ總テ豫算ニ依ル
豫算ハ各班長各部長ノ提出セル經費要求書ニ基キ各部連絡委員會事業別連絡委員會ノ審議及理事會ノ査定ヲ經テ經理部長之ヲ作製シ役員總會ニ附議シテ理事會長之ヲ決ス
前項ノ審議査定ヲ經タル經費要求書ハ毎年二月中ニ經理部長ニ回付スルヲ要ス
第二十四條 經理部長ハ毎年度ノ始ニ於テ前年度收支決算書ヲ理事長ニ提出スヘシ
理事長ハ役員總會ノ審査ヲ經テ前項ノ決算書ヲ承認ス
各年度ノ剩餘金ハ翌年度ノ歳入ニ繰入ルルモノトス

第七章 補 則

第二十五條 本聯盟規則ノ變更ハ理事會ノ發議ニ基キ役員總會ノ議ヲ經テ理事長之ヲ決ス

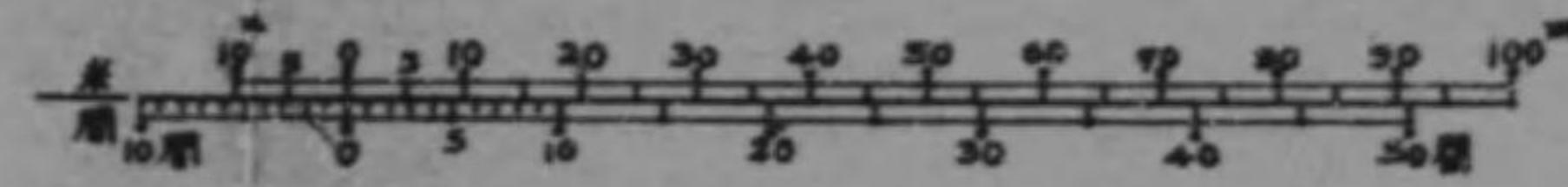
第二十六條 各部長ハ理事會ノ議ヲ經理事長ノ認可ヲ得テ當該事業ニ關スル事務細則ヲ定ムルコトヲ得

第二十七條 本規則ハ昭和十六年四月一日ヨリ之ヲ施行ス

附 記

- 一 第十三條第五項ノ規定ニ拘ラズ昭和十六七年度ニ於ケル理工學友部學生理事ノ數ハ夫々二三名トシ候補者ハ其ノ倍數推薦スルモノトス
- 二 第二十條第三項ハ昭和十六年度以降入學ノ學生生徒ニ適用ス

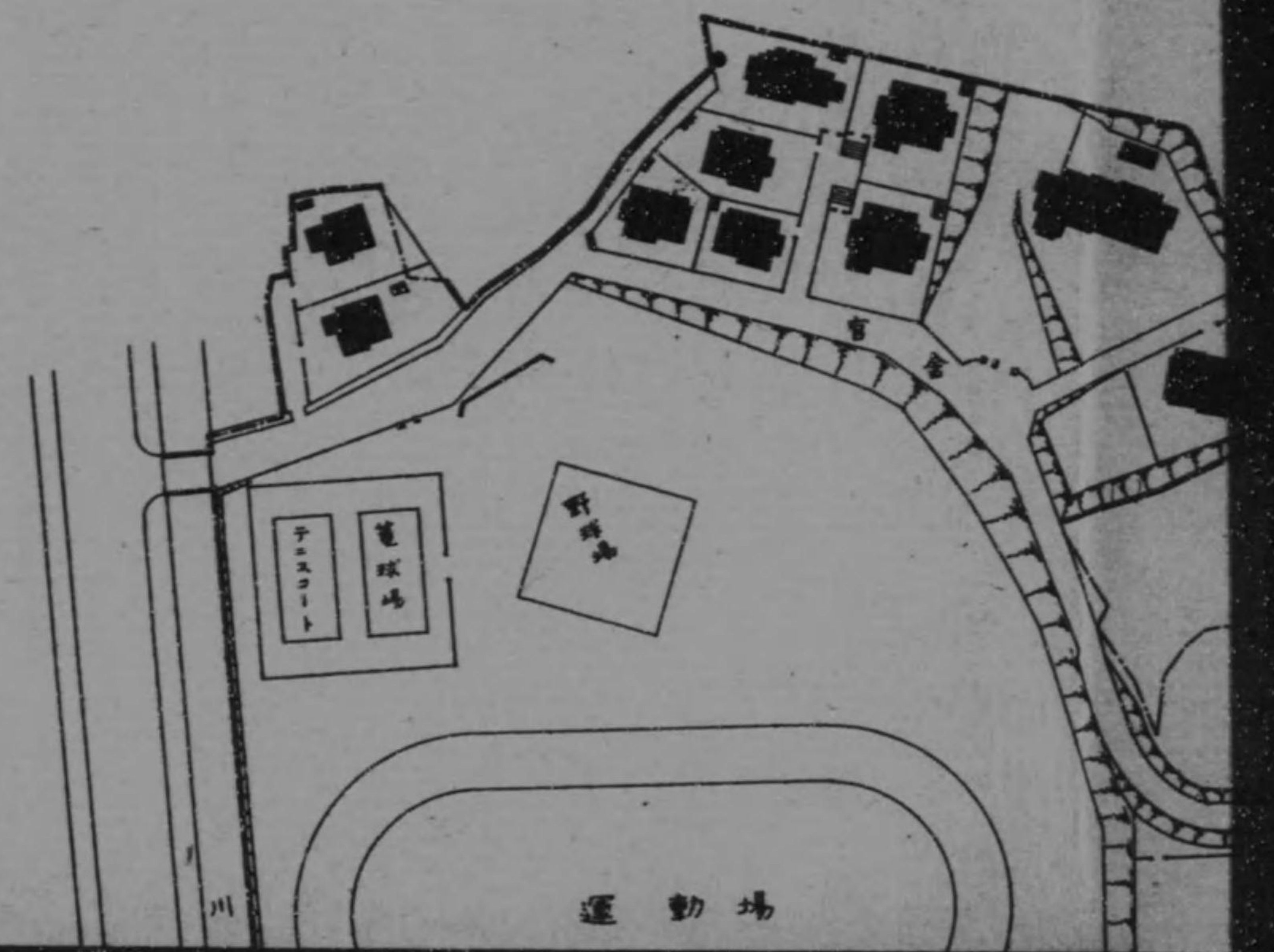
京城帝國大學建物配置圖



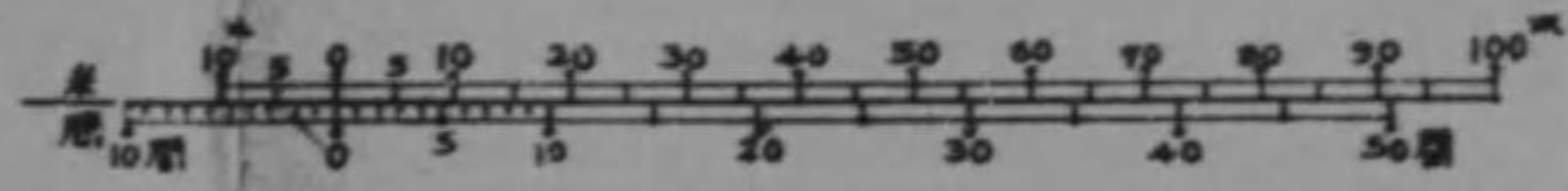
縮尺 2400

凡例

- 各建物
- ▨ 大學設立以前建物
- 將來計畫建物



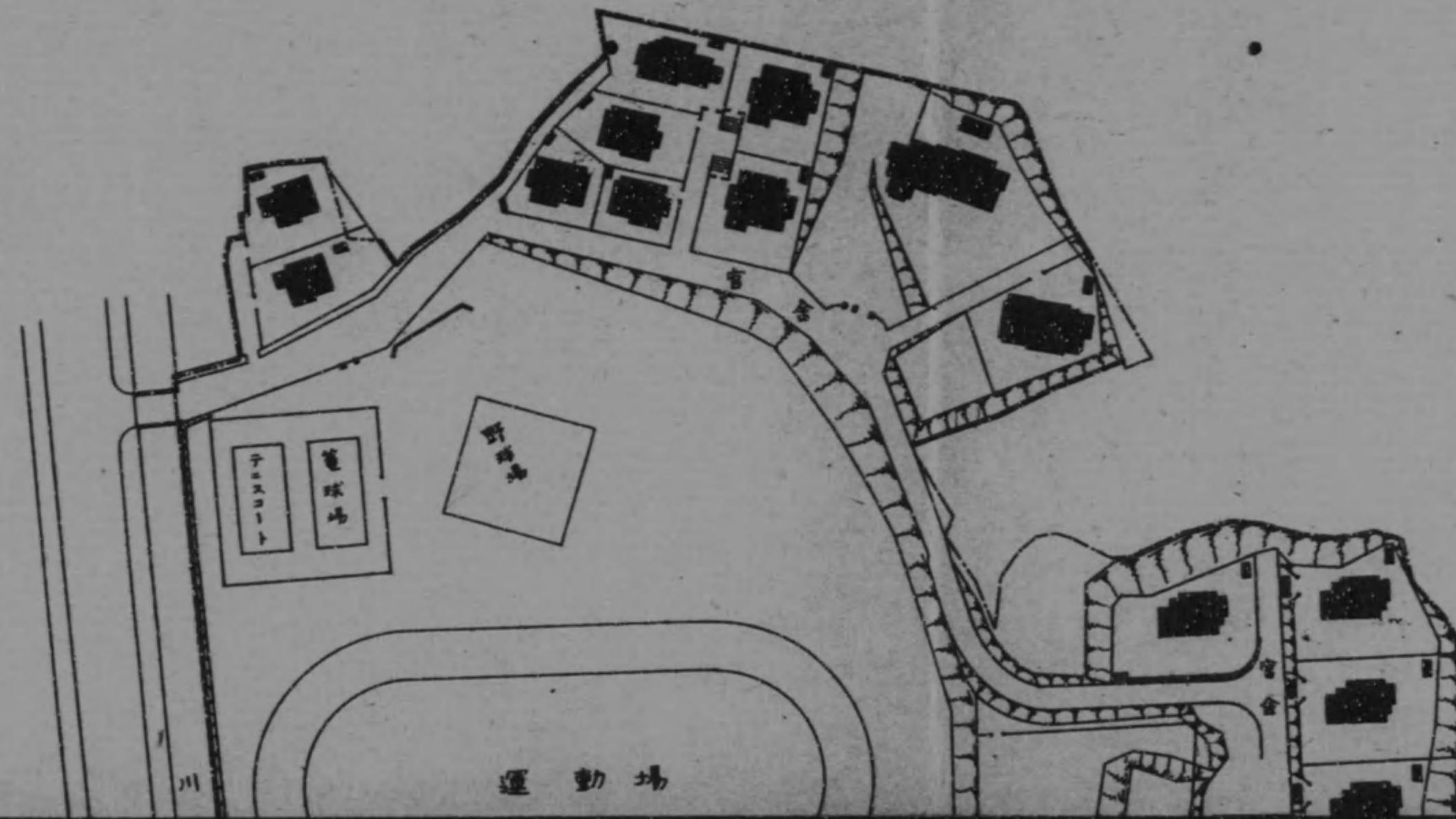
成帝國大學建物配置圖



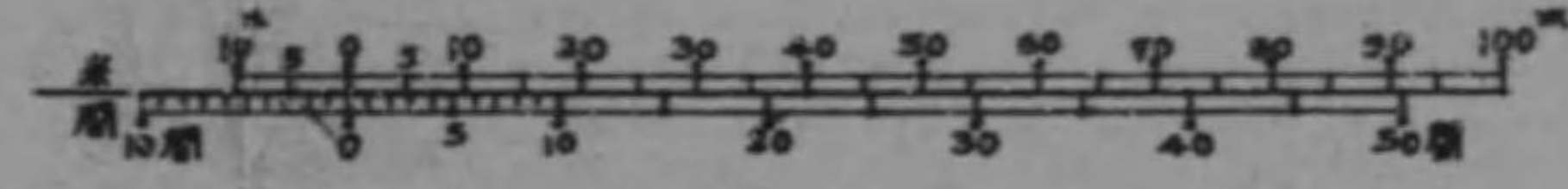
縮尺 2400

凡例

- 各建物
- ▨ 大學設立以前建物
- 將來計畫建物



京城帝國大學建物配置圖

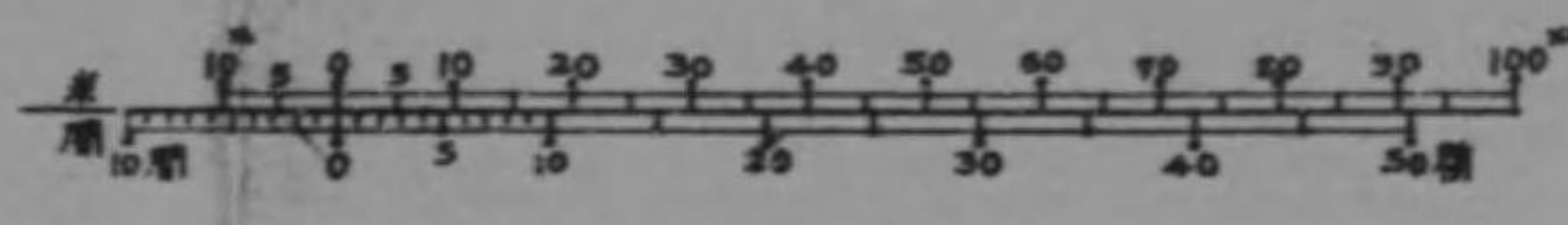


縮尺 2400

- 凡例
- 各建物
 - ▨ 大學設立以前建物
 - 將來計畫建物

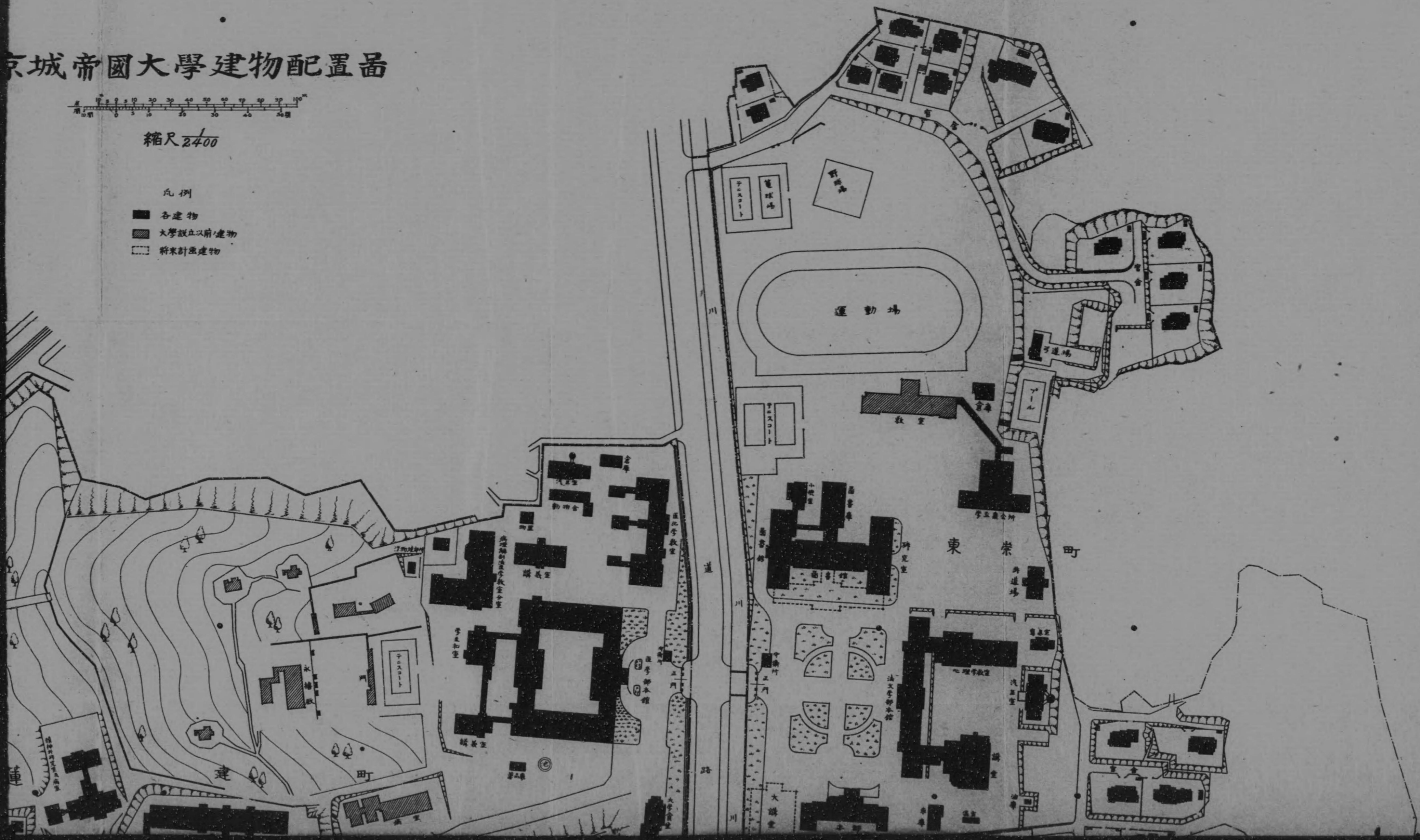


京城帝國大學建物配置圖



縮尺 2400

- 凡例
- 各建物
 - ▨ 大學設立以前建物
 - 將來計畫建物





法文學部敷地積 三四・八二坪五合
 二六四九坪〇合 法文學部本館圖書部敷地
 八六一七坪五合 運動場
 四九八四坪〇合 官舎敷地(部道路敷)
 七八三二坪〇合 大學附屬地及道路敷

醫學部敷地積 五七四・一坪一合
 八四三九坪二合 醫學部敷地
 二五六四・坪三合 附屬醫院敷地
 二二四四坪五合 看護婦宿舍敷地
 一四一八坪七合 附屬醫院官舎敷地
 一九七六坪四合 醫院附屬地及回春園

昌慶公立尋常小學校

昌慶花園

高等工業學校

路

川

建 町

橋

橋

道

橋

橋

橋

橋

橋

橋

橋

橋

橋

橋

橋



高等工業學校

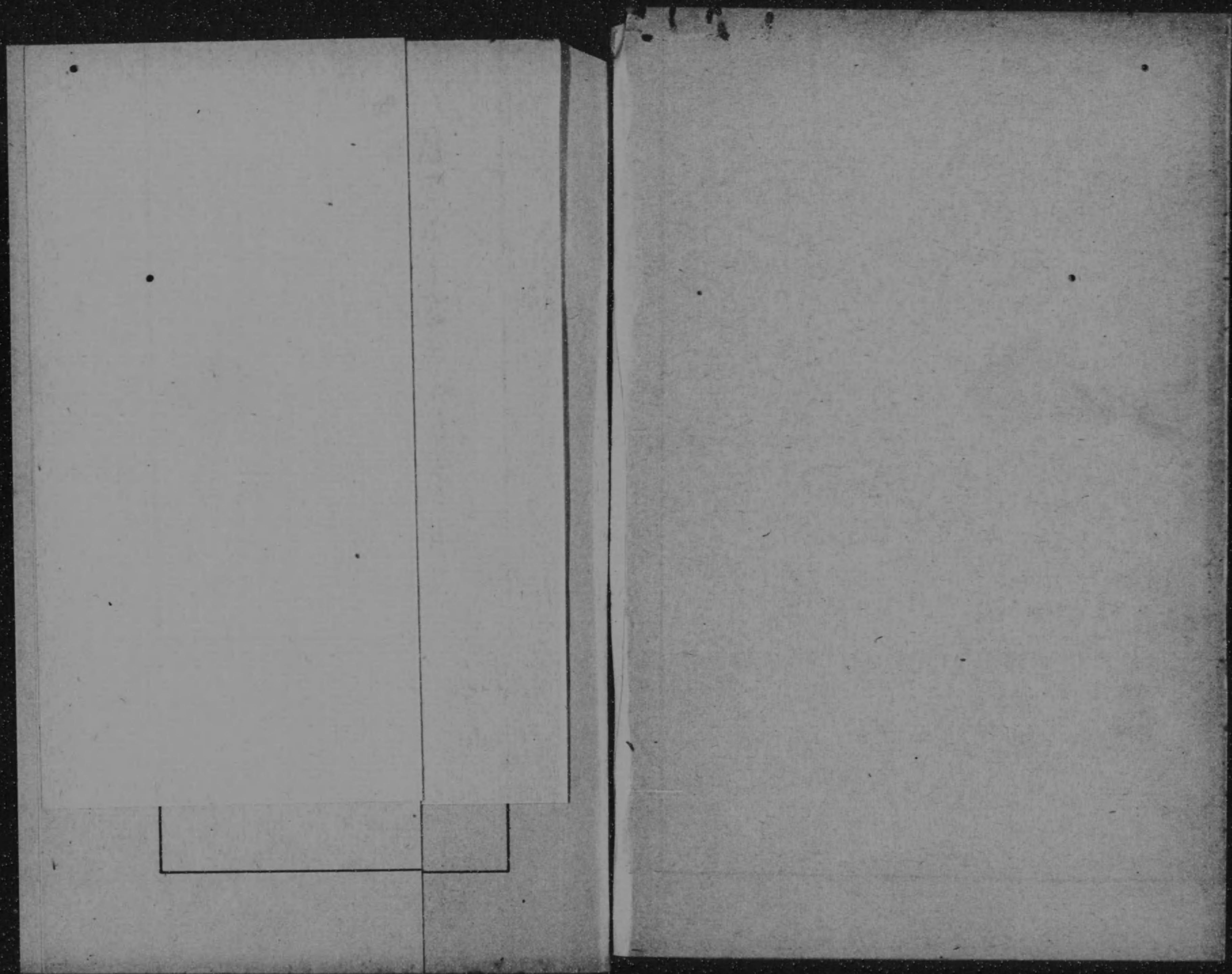
法文學部敷地積 三四。八二坪五合
 一六四九坪。合 法文學部本部圖書部敷地
 八六一七坪。合 運動場
 四九八四坪。合 官舎敷地(部道路敷)
 七八三坪。合 大學附屬地及道路敷

醫學部敷地積 五七四。坪一合
 八四三九坪。二合 醫學部敷地
 二五六四。坪三合 附屬醫院敷地
 二二四四坪五合 倉庫等敷地
 一四一八坪七合 附屬醫院官舎敷地
 一九六七坪四合 醫院附屬地及回春園

昌慶公立尋常小學校

大塚山學堂



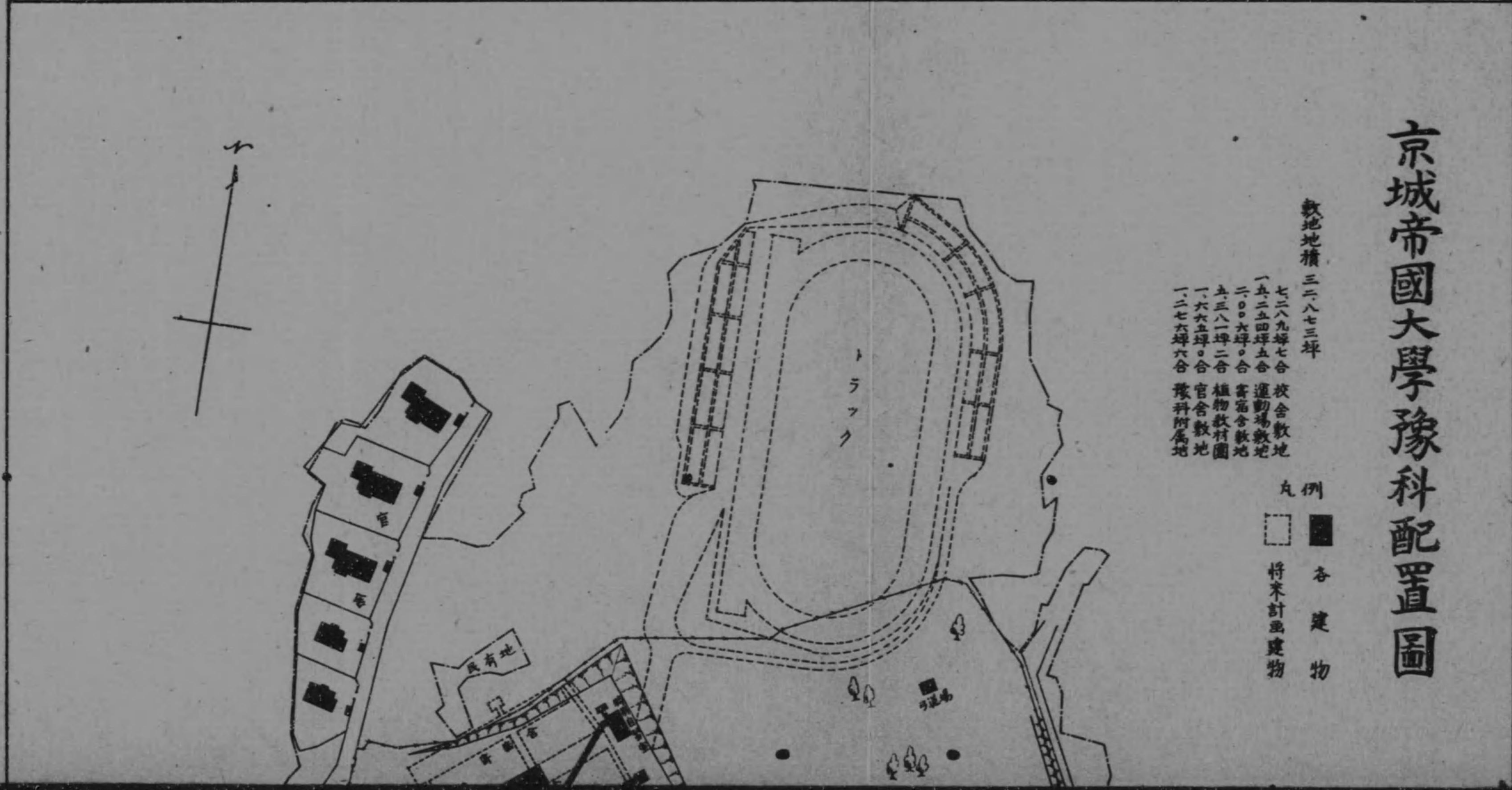


京城帝國大學豫科配置圖

敷地地積 三二八七三坪

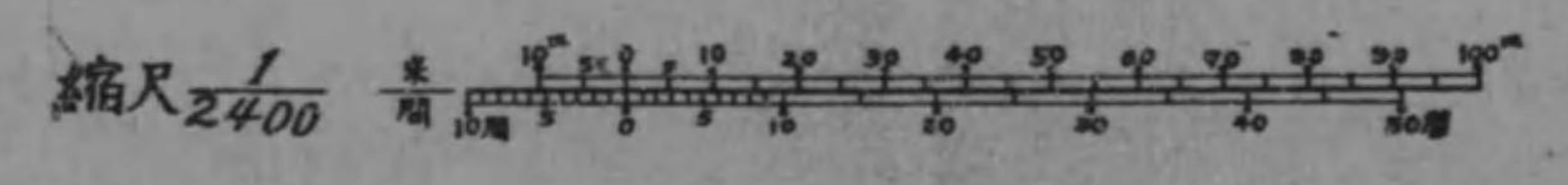
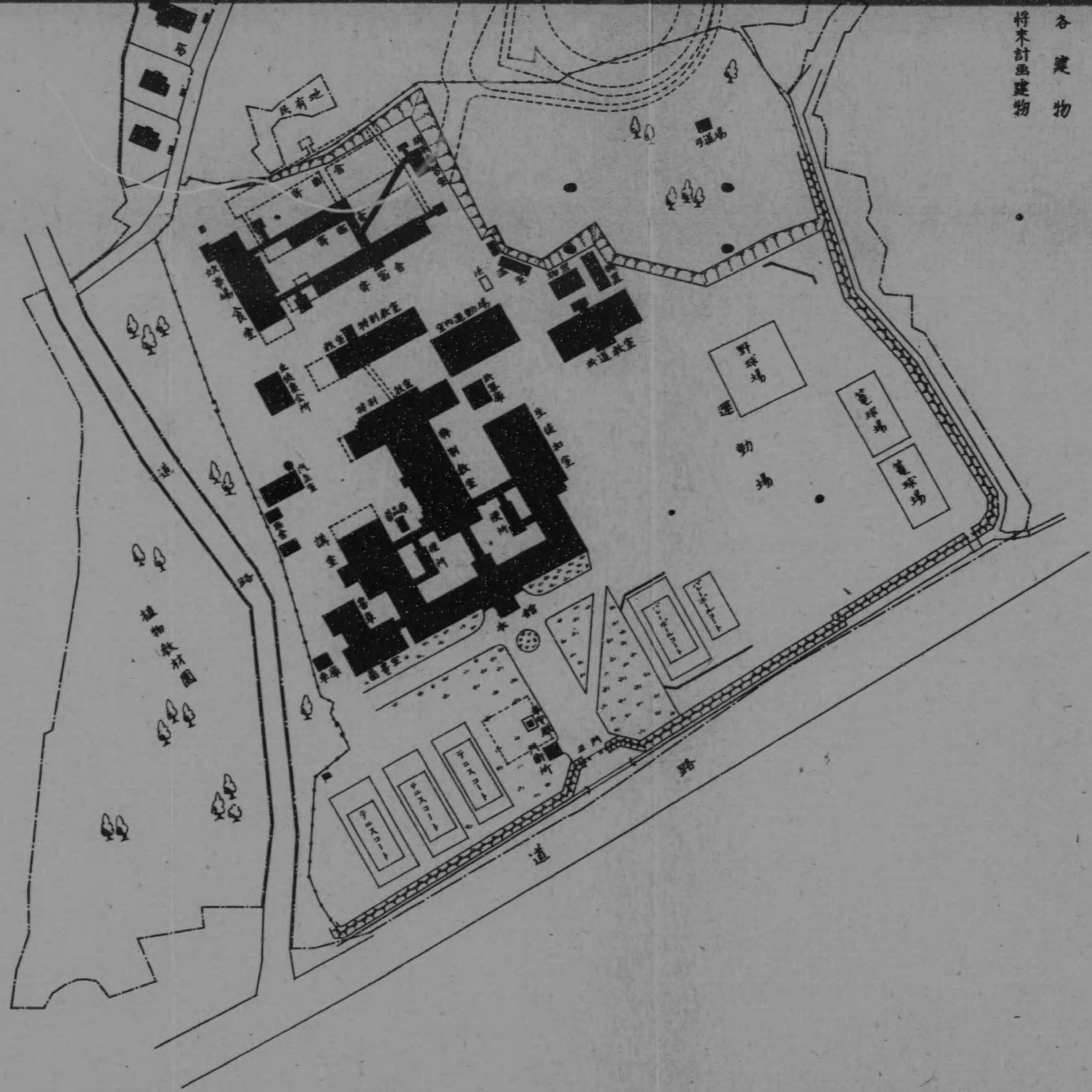
- 七二八九坪七合 校舍敷地
- 一五二五四坪五合 運動場敷地
- 二〇〇六坪〇合 寄宿舎敷地
- 五三三〇坪二合 植物教習園
- 一六六五坪〇合 官舎敷地
- 一、二七六坪六合 豫科附屬地

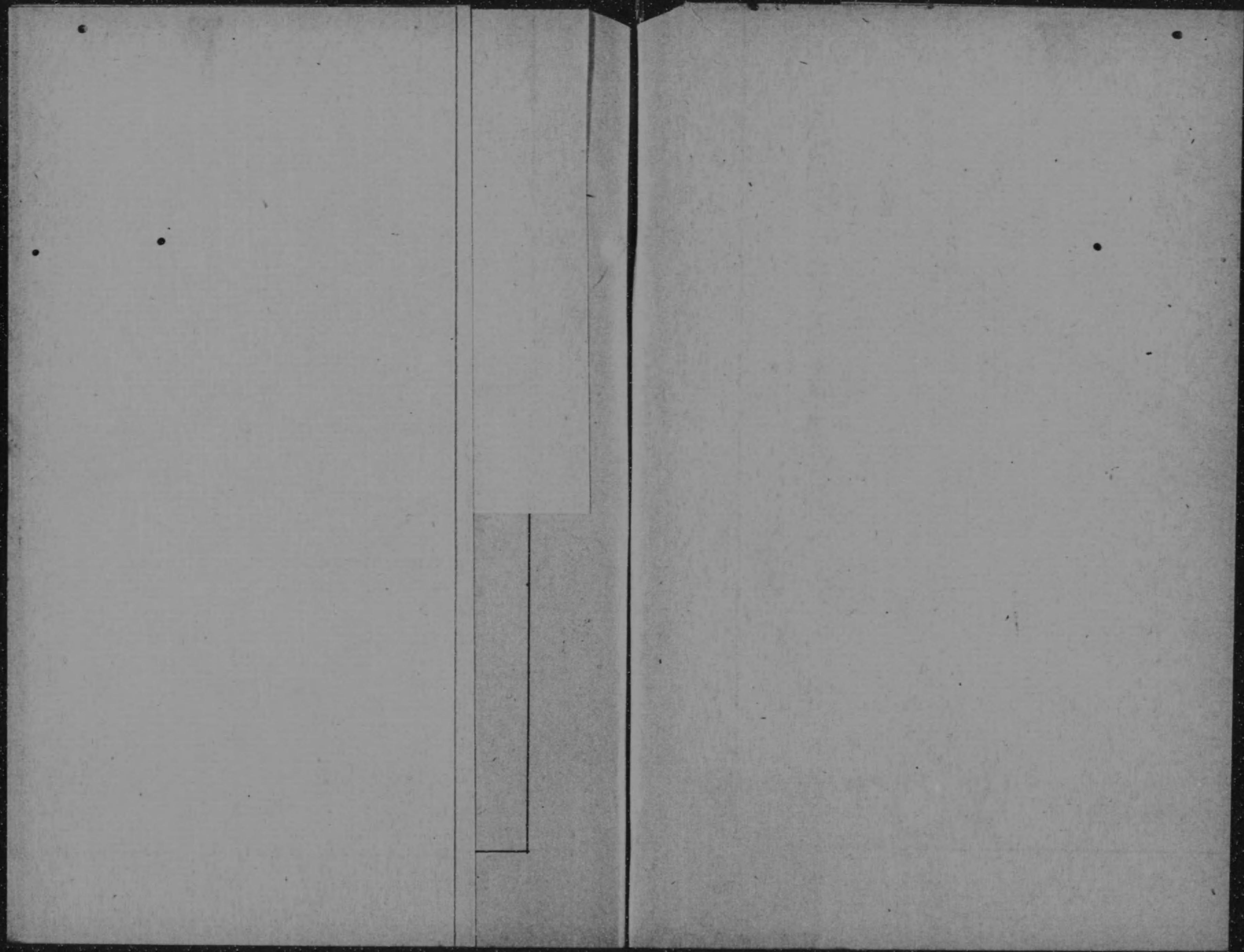
例
 ■ 各建物
 □ 将来計畫建物



置圖

各建物
將來計畫建物



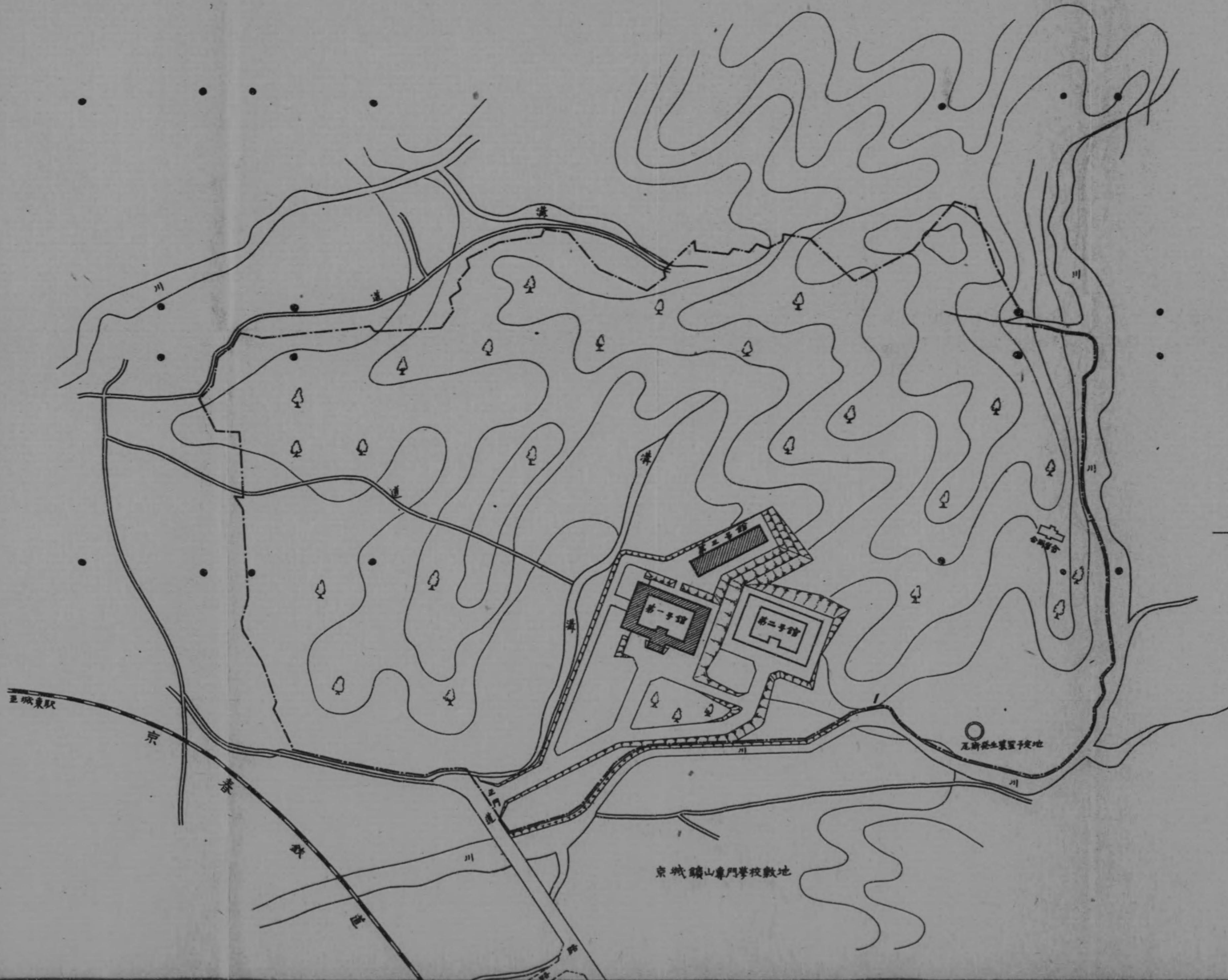
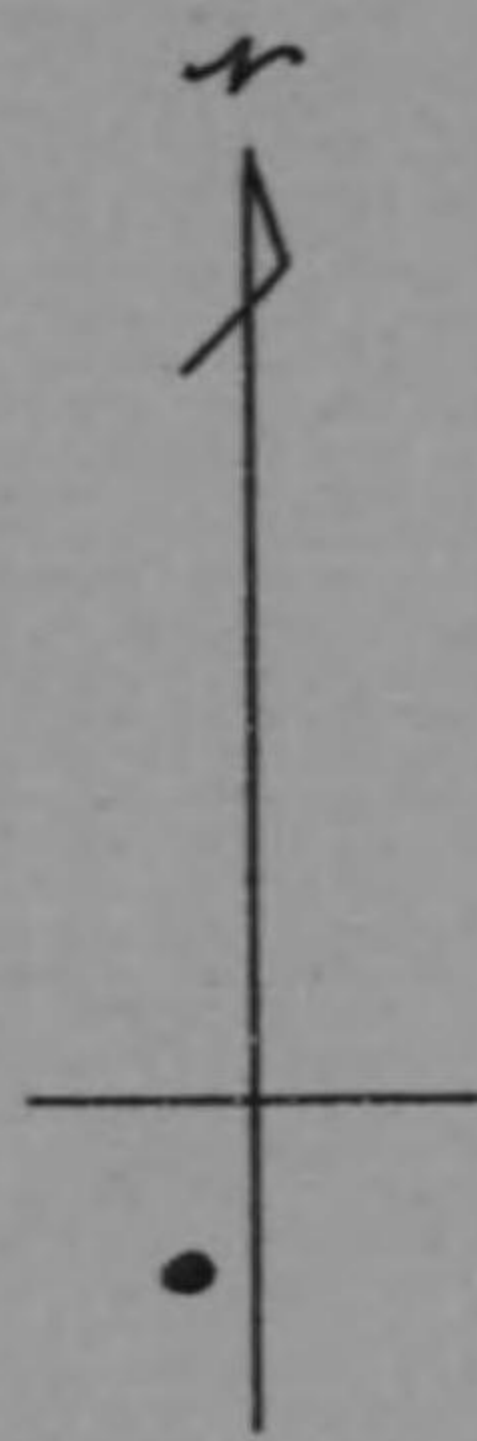


京城帝國大學理工學部配置圖

縮尺六千分一

敷地面積一六五。八坪

例 瓦 工事中建物
□ 計畫建物

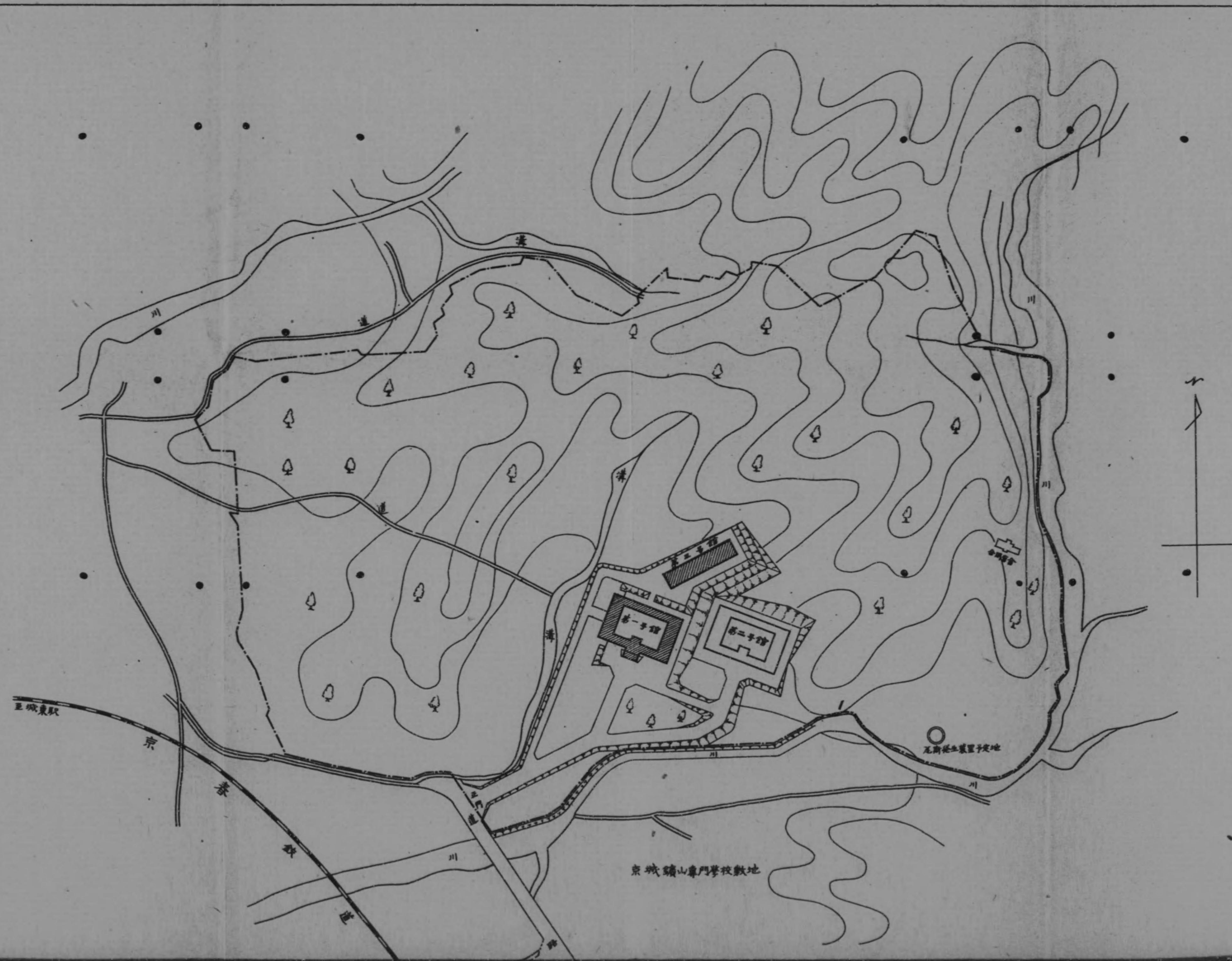


京城帝國大學理工學部配置圖

縮尺六千分一

敷地面積一六五。六坪

例 瓦 工事中建物
 □ 計畫建物

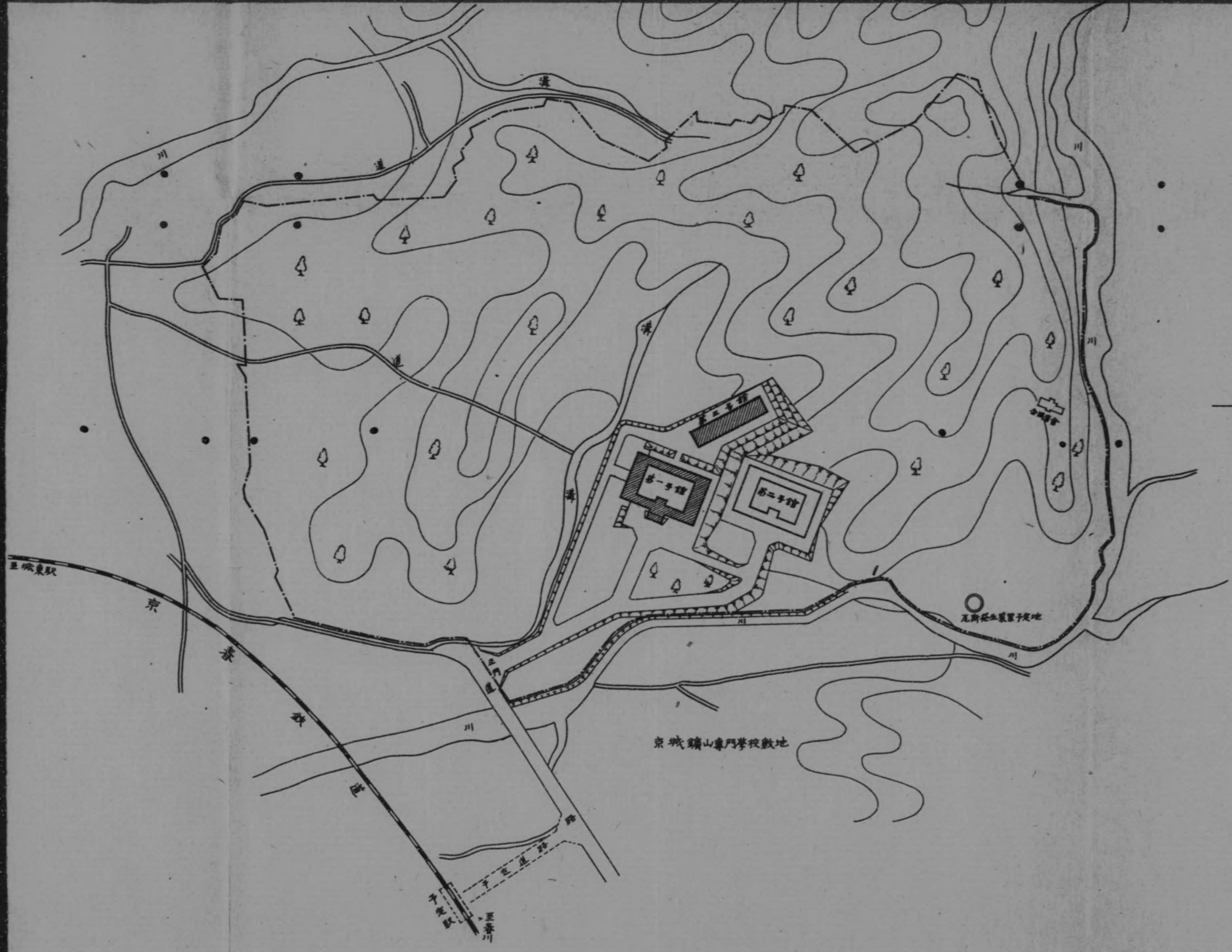


帝國大學理工學部配置圖

縮尺六千分一

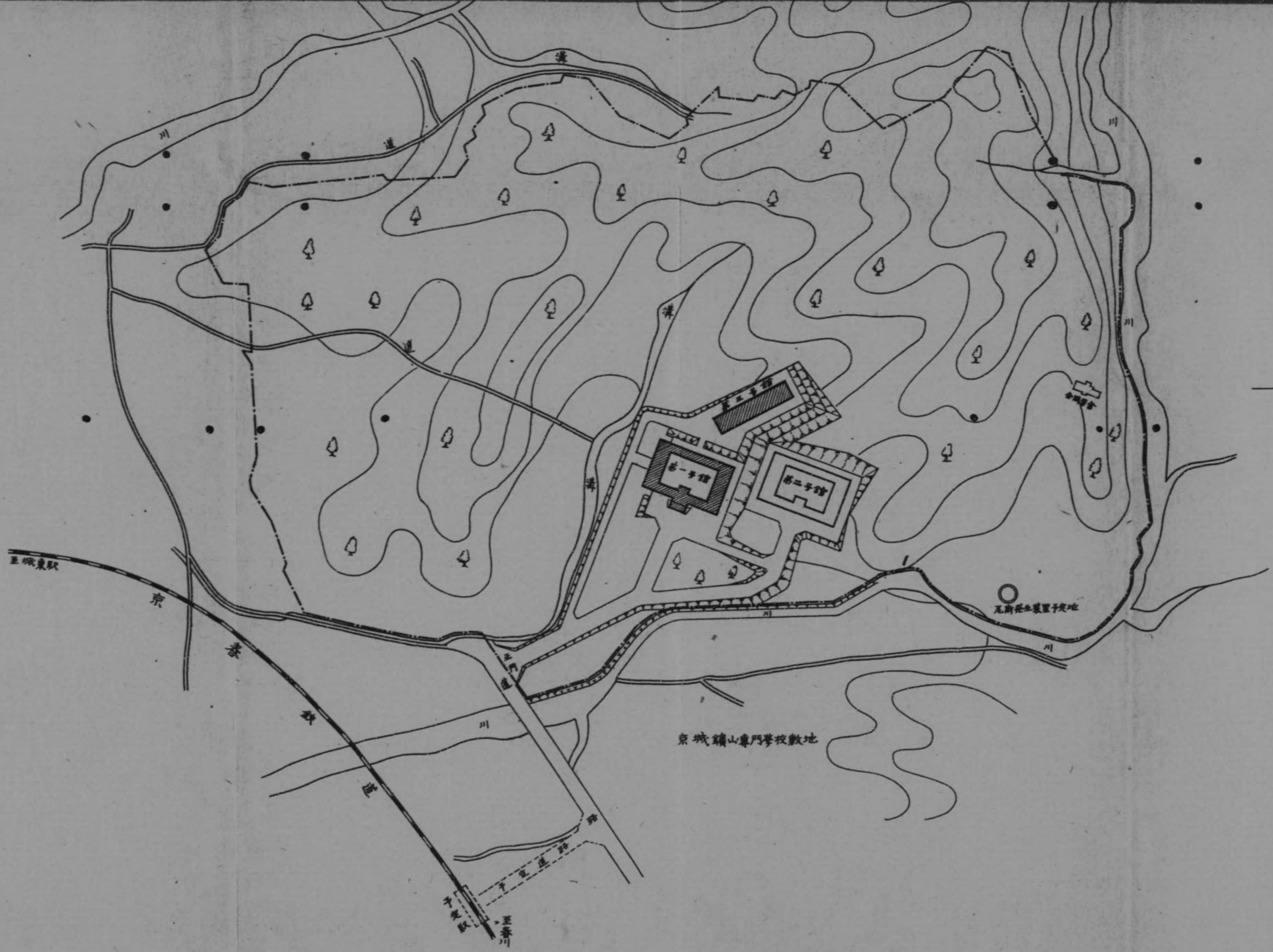
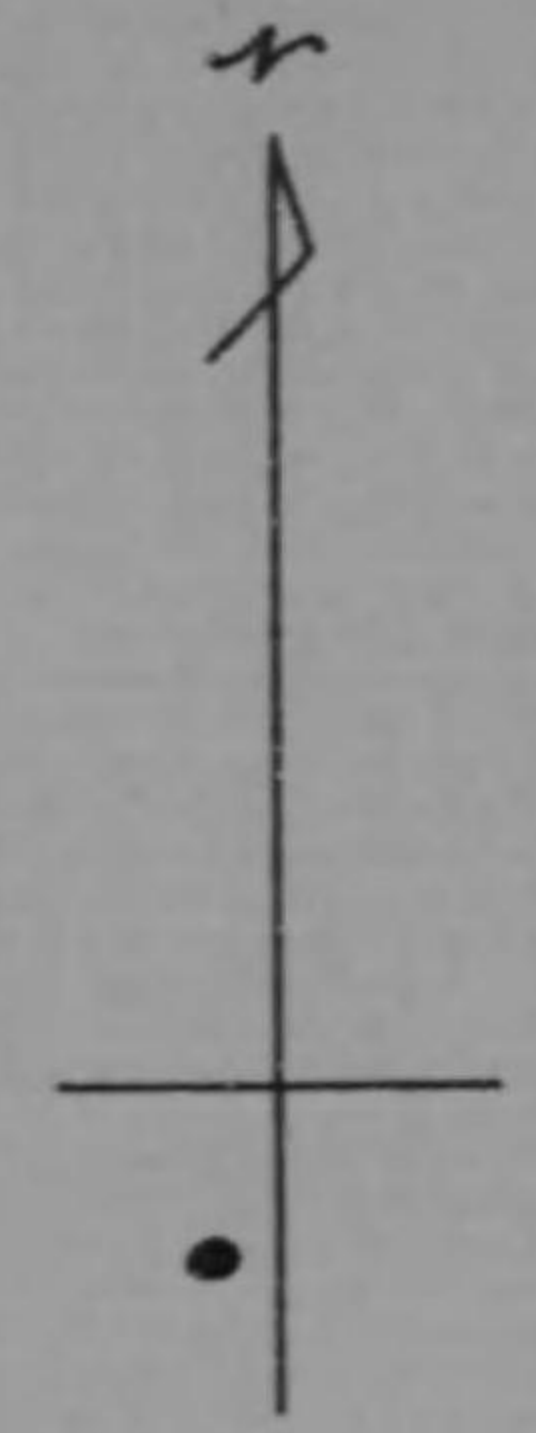
敷地面積一六五〇六坪

凡 工事中建物
例 □ 計畫建物



敷地面積一六五。六坪

例 瓦 工事中建物
 □ 計畫建物





京城帝國大學附屬生薬研究所配置圖

縮尺 $\frac{1}{2,400}$



例
 一 境界
 九 建物

敷地面積 四一、四八坪
 耕作地 二五七、〇坪
 建物敷地 三五、〇坪
 山林敷地 一、八四八坪

京城帝國大學附屬生藥研究所配置圖

縮尺 $\frac{1}{2,400}$



地總面積 四一。四八坪
耕作地 二五。七〇坪
建物敷地 三。五〇坪
山 一。八四坪



道
路

耕

作

地

溝

耕

作

地

溝

菜

草

道

菜

草

道

溝

道

溝

道

溝

道

溝

池

水

池

池

池

池

池

池

池

池

池

池

池

池

池

池

池

池

池

池

池

池

池

池

池

池

池

池

池

池

池

池

池

池

池

池

池

池

池

池

池

池

池

池

池

池

池

池

池

池

池

池

池

池

池

池

池

池

池

池

池

池

池

池

池

池

池

池

池

池

池

池

池

地線面積 四一。四八坪
耕作地 二五七。〇坪
建物敷地 三五〇。〇坪
山 一、八四八坪

境界
建物



昭和十六年九月二十五日 印刷
昭和十六年九月三十日 發行

京 城 帝 國 大 學

京城府蓬萊町三丁目六二

印刷者 吉 村 守 雄

京城府蓬萊町三丁目六二

印刷所 朝鮮印刷株式會社

417
349

