

四條御旅町北側
小笠原商店
 (電 三條 東洞院東 四〇四)

漬物商
 錦柳馬場東 (電 二〇八二)
 井ノ口萬助
 西野岩松
 西高瀬四條南船頭町
 九十玉水新助
 藤田政次郎
 赤井萬助
 赤尾彦三郎
 北村庄助

練物業
 三條橋東三丁目
 木屋町松原北二丁目 (電 二一八四) (振三三〇) 小川屋
 本町七丁目 (電 二二六〇)
 今出川寺町西
 新町中立賣南 (電 二二九二)
 小川出水南 (電 二二九〇)
 小川出水南 (電 二二四五)

通信及廣告業
 中外廣告株式會社支店
 萬年社支店
 合資會社京華社

三條 東洞院東 (電 六五〇)
 鐵屋町四條北 (電 三〇四)
 西洞院三條南
 油小路下長者町北 (電 一九三三)
 新町御池北 (電 九五〇)
 室町竹屋町南 (電 二七〇五)
 新町丸太町南 (電 二六五八)
 室町竹屋町南 (電 二七〇五)
 新町中立賣南 (電 二二九二)
 小川出水南 (電 二二九〇)
 小川出水南 (電 二二四五)

京都通信社
 京都興信所
 商業興信所支所
 伊藤外男
 西川勘松
 金山藤兵衛
 松方横江善次郎
 玉屋前出吉之助
 菱吉清水勇助
 近吉森田吉兵衛
 近吉森田吉之助
 杉本宇兵衛

艶張張物業

地ノ卷ニ詳記ス

仲買及仲立業

西洞院丸太町北 (電 一四〇)
 桔梗爲 河崎爲之助
 錦高倉東 取引所仲立 一宮喜十郎

西洞院竹屋町南 (電 六五二)
 桔梗善 河崎善次郎
 錦高倉東 (電 三三七三) (全) 一喜 一宮喜十郎

油小路丸太町南 (電 二二〇二)
 村上美造
 烏丸三條北 (電 八〇二) (全) 株式仲買 六鹿清治

小川二條南 (電 七八八)
 菱猪海老原爲三郎
 錦東洞院東 (電 一七一)
 橋本清助

高倉二條南 (電 二六一一)
 丸三三橋 勇藏
 東洞院錦南 (電 二六五六)
 取引所仲立 長谷川種次郎

油小路丸太町南 (電 一九七)
 練絹白張 平野傳兵衛
 東洞院錦南 (電 五四〇)
 株式仲買 丹羽友七

湯尉斗業
 金座姉小路南
 室町押小路南 (電 一五六三)
 菱兵小野木兵助
 錦東洞院西 (電 七〇三) (全) 仲立 富永太十郎

新町三條南
 近江屋吉崎治三郎
 錦東洞院西 (電 七四七)
 株式仲買 加藤專藏

烏丸六角南
 桔梗屋福田玉之助
 寺町高辻北
 株式仲買 竹山宗七

姉小路室町東 (電 一七三二)
 丸福福田四郎兵衛
 東洞院錦南 (電 四二二)
 仲取引所 高橋彌七

五條 藤屋町西 (電二三〇九五二)	株式仲買	高橋彌一郎	東洞院高辻北 (電四九四〇一三四八)	株式仲買	齋藤 儀助
綾小路東洞院東 (電二二八八五)	株式仲買	大同 和藏	東洞院東 (電八四六〇)	仲引所	齋藤常次郎
烏丸蛸藥師南 (電一七七八)	株式仲買	田村又治郎	東洞院東 (電二二五七)	仲引所	笹井幸三郎
御幸町三條北 (電一九九〇)	現物買	玉村兩換店	東洞院錦南	仲引所	阪口庄太郎
寺町四條南 (電二二五六二二五六七)	取引所仲立株式仲買	曾野作太郎	四條東洞院東 (電三四八四六四)	取引所仲立	三谷 常七
間之町上珠敷屋 (電二二九四八)	取引所仲立	槌田清次郎	高倉西 (電七八五二五三六)	取引所	三谷定治郎
東洞院東 (電一九九五)	仲引所	中島 直行	東洞院四條北 (電二六二五)	取引所仲立	三吉鶴太郎
東洞院蛸藥師南 (電二二九四八)	仲引所	中山竹次郎	東洞院東 (電二二三五)	定期現物	溝口長兵衛
二ノ宮町七條北	仲引所	久保助次郎	四條東洞院東		南 政治郎
東洞院東 (電八五九)	定期現物	山本株式店	室町松原南 (電一〇七〇一三三四)	取引所仲立	清水捨吉
富小路三條北 (電二二〇七)	定期現物	正木龜太郎	三條柳馬場西	公債株券	菱田百太郎
東洞院四條北 (電二二二〇)		藤本ビルプロカー銀行	東洞院東 (電五八〇)	仲引所	廣田伊兵衛
新町錦北 (電一四三三三三三三)	株式仲買	有野 康元	東洞院東 (電九〇四四三五)	仲引所	森本 善助

七條 油小路東 (電二六三)	公債買 信託業	鈴木信託商會	土手町七條北	庭石商	稻垣小兵衛
東洞院錦南	米穀仲買	杉林文三郎	中長者町新町東 (電七六二四)	種苗商	陽 園
ラム子及飲料水			東洞院錦小路北 (電一〇八)	盆栽品	大辻久一郎
建仁寺町四條南	ラム子	田中 豊吉	梅小路猪熊西 (電一〇〇七)	種 德	大島德兵衛
柳馬場佛光寺南	ラム子	上田彌兵衛	三條北裏白川筋東 (電二六三三)	庭石類	小川治兵衛
佛光寺大宮東 日出印ラム子 リモノテ製造	奈良福	谷八 商店	五條大宮南	植木類	中井政太郎
古門前廻手東	盛泉舎	桑山菊太郎	猪熊古御旅町	種苗商	瀧井治三郎
漆 商			四條河原町東	盆栽花卉	福 園
御幸町松原北	合名	岡本漆商會	衣湖丸太町北 (電三七二) 振五、六、九三	種苗植物類	京都 農園
鉄屋町錦南			木屋町二條南 (電三三四)		出石泰三郎
二條 西洞院東 (電二二九九)			高瀬川四條北 (電一六九四)		岩根清次郎
佛光寺鉄屋町東			鐵小路鳥丸西 (電七五七)		林 金二郎
植木盆栽蔬菜種子					

ラム子及飲料水

漆商、植木盆栽種苗類、運送業

運送業

烏丸七條南 (電一三三三)	京都郵船組荷坂所	烏丸七條南 (電四三九)	中岡定治郎
京都停車場前東 西村運輸店主任 (電一五二二) (振三四四九)	西村市太郎	烏丸七條南 (電九四〇)	植村儀右衛門
柳馬場北(電五六七) 堀小路烏丸西(電九九四) 馬店	西尾長次郎	三哲烏丸西 (電二〇七)	山田龜次郎
東洞院七條南 (電二七六二)	服部 久吉	四條富小路角 (電一五六)	丸阪合資會社
柳馬場北 (電二九〇三)	外村喜兵衛	高瀬上ノ口北 (電二九八九)	松井藤三郎
三哲烏丸西 (電二八〇六)	鳥居長左衛門	柳馬場三條南 (電八八〇)	古澤運送店
三哲新町西 (電二七三七)	岡本永次郎	新町七條南 (電一三八)	會豆仁組
四條小橋西詰 (電二八九九)	岡田彌一郎	油小路魚柳南 (電二七二七) (七五九)	安彦 勘吾
不明門七條南 (電二二八三)	梶原 音松	西洞院三哲北 (電二七三二)	松田德次郎
新町七條南 (電二二八四)	川西 熊七	河原町三條北 (電二二八四)	内田久次郎
東洞院四條南 (電二〇〇五)	田中鹿五郎	三條寺町突當リ (電九八八) (振三四三)	佐藤辰之助
烏丸七條南 (電四六二八)	武内清治郎	東洞院魚柳南 (電二二三八)	笹谷清右衛門
	內國通運株式會社	高倉錦北 (電一四一〇)	笹谷萬太郎

運動具

新町七條南 (電三五二) (六五九)	京三運輸株式會社	岡崎町宇天王 (電一九五五)	俵 政太郎
高瀬五條南 (電六九五)	木村勝次郎	川端正南 (電一六二六)	阪本菊次郎
堀小路御幸町西 (電一五五二)	山城屋 菊岡清次郎	岡崎町備野道 (電八九二)	京都製銅株式會社
新町佛光寺北 (電八九)	峯山運送株式會社	大黒町松原南	森井市兵衛
新町七條南 (電一七三三)	島田 勝七	新町佛光寺南	三文字屋 石津藤三郎
寺町御池北 (振一〇七七)	山本卯商會	釜座三條北	中理 辻村爲次郎
易	占	油小路六角北 (電二六五九)	糊置業 友仙業 中西安次郎
繪巻師新京極東	暮部易學館	油小路六角南 (電一七七五)	龜源村田 源助
延銅眞鍮業	伊東平三郎	繪巻師櫻町角 (電一三三七)	菓子商 今井清次郎
上馬場下寺町西 (電五五四)	岡田正太郎	堀手四條北 (電二八一七)	鍵善 今西善次郎
聖殿院町 (電四四)	角井喜之助	堀小路鉄屋町西	菓子商 今西 政助
新高倉橋北 (電二〇五七)			

ウ

運動具、易占

延銅眞鍮業、糊置業

菓子商

四條烏丸東 <small>(電)一六五二</small>	石野才藏	神小路車屋町角 <small>(電)六五三</small>	末總屋吉田吉次郎
寺町三條北 <small>(電)一六五二</small>	石野桂月堂	四條醜ヶ井角 <small>(電)二二〇七</small>	長屋吉村良長
四條高倉東 <small>(電)二二四</small>	林常治郎	四條烏丸西 <small>(電)一六〇七</small>	長久堂横山長助
聖護院町字御殿前 <small>(電)二二四</small>	西尾爲治	松原油小路東	吉田軒吉田夕夕
四條大橋東詰 寺町錦北	茶釜堂	西中筋七條北 <small>(電)一六四七</small>	龜陸奥大塚彦太郎
新原極六角南	越後屋西川甚三郎	烏丸始門前 <small>(電)二九二</small>	川端道喜
新原極六角南	西谷堂西谷米吉	今出川大宮東 <small>(電)三一九</small>	鹽路軒谷口平兵衛
寺町二條北 <small>(電)八五</small>	小川堂小川辰藏	七條油小路西 <small>(電)一六五七</small>	笹屋伊織田丸伊太郎
新町丸太町南 <small>(電)五五三</small>	若狹屋岡田與吉	四條東洞院南 <small>(電)三〇六二</small>	玉水ポンタ田中玉水堂
烏丸七條南 <small>(電)二八八</small>	駿河屋岡本仙三郎	五條大橋東	昇月堂田邊虎吉
新原極北	龜村堂龜村德松	黒門中立賣北	鹽芳軒高家芳次郎
神小路新町角	柏光定	神小路堀川西	菓子商 高梅吉
東洞院南藥師角 <small>(電)四二五</small>	若狹屋	四條小橋西	菓子商 玉水新太郎

新町四條北	龜屋清次	瀧川清次	宮永町	一山山口九兵衛
新原極六角南	有平梅豆平 光梅堂	寶本トク	小原新門前角	柳枝軒柳本糸次郎
寺町三條北 <small>(電)二〇一三</small>	西洋軒	中井榮三郎	島原大夫町	長松堂松本辰之助
河原町丸太町南	角中	中村秀太郎	三條小橋東詰	菊水堂松井恒太郎
五條大橋東	東榮堂	中西良榮	七條油小路東	菓子商 松井ツキ
松原高倉東	尾張屋	中島治郎兵衛	繪藥師烏丸東	眞錢堂 藤村楢吉
新原極三條南	菓子商 砂糖商	永井丈次郎	寺町二條北 <small>(電)二二三四</small>	森山製菓 村上開新堂支店
四條富小路東 <small>(電)一九五〇</small>	鶴屋長信	能勢與兵衛	三條油小路東 <small>(電)二六七八</small>	丸ヤ後藤清助
一條室町東 <small>(電)二八〇</small>	とらや	黒川光景	東中筋花屋町角	乙羽屋 澤井英藏
四條河原町角	安井正造	山本末吉	西洞院神小路南	會社 貴船商店
新原極四條北	西谷堂	山本末吉	末吉町 <small>(電)五九六</small>	駿河屋 下里助次郎
細手四條北 <small>(電)七八三</small>	甘泉堂	山本治三郎	寺町二條南 <small>(電)二二九五</small>	笹屋延秋 白波瀬季次郎
三條寺町東	山本熊吉	廣井堂	四條河原町東	廣井堂

寺町三條北	龜屋樋口由造	五條熱屋町西 (電二五八八)	玉川堂高橋庄兵衛
三條小橋西 (電四四七)	駿河屋森兼太郎	建仁寺町團栗南	戎餅田井勝次郎
餅菓子商		三條東洞院西 (電九五四)	津ノ清角換直吉
四條大橋東詰	福園饅頭	寺町二條北	いろは餅 國枝兵彌
西堀川下立賣北	親玉堂	五條大橋東	壽命餅丸山捨吉
寺町松原北	花川幸次郎	三條東洞院東 (電二六四六)	清福軒福島常次郎
七條油小路東	大黒餅	三條河原町東	加茂川饅頭 古田春吉
三條堀川東	梅鉢饅頭	松原建仁寺町南	音羽餅 木村清吉
京極三條南	親玉饅頭	本町正面北	大條餅 隅田善八郎
京極四條北 (電一四九九)	都饅頭 龜村ナミ	煎餅商	
京極錦角	菓子餅 龜村喜一郎	松原室町東	伊藤ヨネ
七條油小路西	都饅頭 龜村米次郎	四條大橋東 (電一三九八)	菊水煎餅 奧村小三郎
四條高倉西	大福河野元次郎	五條熱屋町東	安田榮太郎

四條新町東	木村四郎次郎	西堀川上長者町南 (電二五四七)	八百又 外山秀治郎
飴商		高倉錦南	丹音 奧村千代
河原町夷川北	蘭の露 加藤源藏	木津屋橋油小路西 (電一九六〇、電一九六三)	米市 米田市右衛門
河原町二條北	入山下 福田藤三郎	木津屋橋油小路西	米田末吉
東堀川丸太町北	子安源七	細手新橋南 (電一五七二)	果物干枚漬 竹中仙太郎
菓子原料及製餡商		堀川出水南 (電二一四二)	牛房新 竹下新助
不明四五條南 (電一九八)	井上八太郎	松原建仁寺町西	八百市 多田市郎兵衛
小川姉小路南	丸三調子イ卜	七條油小路西 (電一八〇九)	石源 藤原文治郎
四條東洞院東 (電一七三三)	丸三堂 中澤貞造	寺町夷川角 (電二八三一)	矢尾佐 澁川三治郎
果物并ニ青物商		寺町三條東	大芳平井福太郎
經國石段下南側 (電二三八三)	八百文 石井文藏	靴商 并ニ皮具	
高倉錦南	石塚伊之助	寺町二條角	雜貨商 伊藤與三郎
四條寺町角	芋丑林 龜吉	寺町三條北 (電四六七)(振八三七七)	柏原半三郎

少 飴商、菓子原料及製餡商、果物并ニ青物商、靴商、

寺町四條北	上田清之助	御幸町萬壽寺上	村多福屋
四條高倉西	安達 佐藏	東洞院三條南 (電二二八七)	上田屋
柳原町 (電一九七)	田村卯三郎	東洞院繪樂師角	壺屋
柳原町 (電二二五四)	松下齋藏	柳行李	
七條東洞院東	明石嘉藏	烏丸佛光寺南 (電一〇三)	金大服部清三郎
新京極三條南	櫻田民藏	三條寺町東 (電二三五八)	萬吉速水吉平
寺町五條北	櫻田商店	三條寺町南	帆前富藏
新京極四條北	重田周藏	四條御旅町	山本音次郎
三條御寺町西	清水甚次郎	三條小橋西	大進藤熊次郎
寺町丸太町南 (電二〇四四)	柴田友吉	雞卵商	
四條河原町西	杉浦製靴所	新町松原南 (電一八七八)	榎作富田忠太郎
柳原町八條北 (振貯六九〇八)	吉岡小治郎	七條東洞院西 (電二七九三)	小椋友三郎
		新町五條南二丁目 (電二〇五〇)	中川德三郎

西九條出口町	佐藤房次郎	新京極六角 (電一九五)	夷谷座
油小路二條北 (電二八〇七)	佐藤 正重	新京極繪樂師北 (電三〇七)	朝日座
高倉錦南 (電一五九六)	森彦兵衛	新京極六角北東 (電一五七四)	明治座
劇場及寄席		四條大橋東 (電二六二〇)	南座
新京極繪樂師南 (電一五二九)	幾代亭	新京極六角南 (電二二八三)	笑福亭
新京極錦北	初音座	婦人裝飾品小間物ノ部	
新京極四條北 (電二八二五)	錦座	五條高倉東 (振五〇四九)	今西與兵衛
新京極四條北 (電一九二)	大寅座	五條高倉東	今西源太郎
新京極繪樂師南	歌舞伎座	四條大橋東	井澤清七
新京極繪樂師南	田村座	新京極繪樂師南	早川善正堂
新京極六角南	橋家席	七條大宮西	林源三郎
	第一福眞亭	高辻鉄屋町西	八田尙美堂
	第二福眞亭	寺町松原北	萩原京都支店

劇場及寄席ノ

婦人裝飾品化粧品小間物ノ部

富小路五條北 御幸町三條北 (電一八九九)	五條高倉西 (電二四〇一)	松原東中筋西	四條御幸町西	新嘉極四條北	新嘉極四條北	新嘉極六角南	五條高倉東 (電一〇〇六)	松原柳馬場西	不明門魚堀北	五條東洞院東	寺町五條北
はつね香油 小間物類	紅白粉商 香油煉油商	小間物商 堀忠	小町紅商 白粉商	小間物商	全	小間物商 かつら酒	紅白粉商 小間物商	パイオレット 香油マスリント	小間物商	花問屋	化粧品商
長谷川亥三	西田清左衛門	堀口廣之助	紅平商店	小笹アイ	奧井庄吉	岡本幸吉	奧田利助	大善堂	桂	階藤丑治	吉田直次郎
新橋繩手東 (電二二七七九)	新嘉極四條北	新嘉極三條南	五條御幸町東	寺町松原北 (電一四六七)	五條本小路西 (電二一九八〇)	御幸町松原北	松原西洞院東	萬壽寺東洞院東	柳馬場佛光寺角	新嘉極三條南	松原高小路西 (電一七七四)
化粧品商	化粧品商	化粧品商	化粧品商	化粧品商	小間物商	小間物商	君か代香油 煉チツク卸	香油煉油 元結商	髓甲商	化粧品小間物 卸問屋	化粧品商
田中強盛堂	高井マヌ	坪内與四助	長岡清助	中野直次郎	中島伊兵衛	中川長兵衛	中井文助	中村重次郎	中西永昌堂	桑名與太郎	熊井宗七

四條柳馬場東	新嘉極錦北	堺町蛤藥師南	六角柳馬場東 (電二二七)	三條新町西	二條車屋町角	堺町二條北	寺町竹屋町南	新嘉極樂南 (電一九八四)	五條柳馬場西	松原鉄屋町西	寺町佛光寺南	四條鉄屋町西
玉橋石段 卸問屋	ワンプライ シヨツア	延吉屋	藤甲商 奈良甚	香油煉油商 八木平	七ふしき 本舗	紅白粉商 小松屋	まげぬや	小間物商	丸形 小間物卸	小間物卸 ふふ	小間物商 草	小間物商 天上粉白粉
倉橋商會	山本龜松	山下半兵衛	山口甚八	八木平三郎	松田香料店	松田新兵衛	藤井喜榮堂	藤井東盛堂	藤原豐次郎	藤森源七	藤本茂兵衛	藤本茂兵衛
慈仁寺町團栗南	五條高倉東	五條高倉東	松原高倉東 (電六九〇)	五條橋東	鉄屋町松原南	五條高倉西 (電一八一九)	四條堀川西 (電一八一三)	五條東洞院東	建仁寺町四條南 (電二七七四)	四條富小路西 (電二二六三)	四條御旅町	新嘉極四條北
香油煉油 卯之助油	小間物商	小間物商	卸問屋	小間物商	紅白粉商 小間物商	小間物商	小間物商	花チツク本舗 宮嘉	木柳商 ひし屋	紅白粉 小間物類	愛かつら酒	小間物商
藤岡卯之助	佐野ヨネ	佐野せい	木村サク	木村戸一郎	木田萬合名會社	北村政七	北尾捨次郎	宮本辨次郎	三上金治	下村定光	霜降清三郎	柴田幸夕

二條柳馬場西 卸問屋 化粧品	平井源四郎	新京極錦北	谷村 少子
四條河原町東 (電二八二八)	小間物商 扇子	寺町綾小路南	袋物卸商 丸 高橋伊兵衛
寺町綾小路南	香油煉油 杉原	寺町松原南 (電八四〇)	袋物卸商 高橋鹿之助
四條河原町西	木梅商 杉本半七郎	新京極六角南	袋物雜貨 あづまや 陸口 修一
袋物粧身携帶具類		烏丸繪樂師南	袋物物商 安田和三郎
四條河原町東	丸上岩永嘉兵衛	四條御旅町	藤本和三郎
四條細手東 (電一三九九)	幾岡 蓮	寺町五條北	備儀 藤井儀三郎
繪樂師烏丸東	土井 久吉	寺町押小路角	小山堂 小山竹治郎
御池柳馬場東 (電一九七二)	久岡 豐田 茂助	富小路五條北 (電一三四七)	袋物卸商 近藤 庄七
三條柳馬場角 (電一三三九)	清古堂 奧田嘉兵衛	新京極錦南	粟津源次郎
寺町四條北	中京屋 奧田勝太郎	五條鉄屋町東	山萬 佐藤豊三郎
新京極四條北	尾崎彌太郎	新京極四條北	袋物糸組物 うまなしや 澤田 彌助
新京極錦北	福助堂 小川泰次郎	鉄屋町四條南	笹川 清助

祇園町切通北	芝池 榮吉	東中筋魚棚北	山崎屋 竹内彌兵衛
四條御旅町南側	種半 森島金次郎	醒ヶ井魚棚北	龜屋 武田新兵衛
佛具佛檀商		下球敷屋町烏丸 東	山崎屋 高橋 仙助
小田原町五條北	和泉文次郎	七條新町西 (電二〇一九)	山崎屋 竹内孫兵衛
醒ヶ井魚棚北 (電二〇一〇)	八幡屋 井澤 治助	花屋町西洞院西	山崎屋 竹内孫兵衛支店
寺町佛光寺南	大佛師 乾 助次郎	中珠敷屋町烏丸 東	丸中 中村猪之助
寺町佛光寺南	佛師 西川忠三郎	七條烏丸東	福井彌右衛門
堀川松原南	和田小三子	三條小橋東詰 (電二七八三)	三法堂 藤田 総次
七條烏丸西	野村や 若林卯兵衛	七條新町東北	小堀 岩吉
油小路魚棚南	野村や 若林藤三郎	六角烏丸東	淺佛堂 赤松定之助
萬壽寺高倉西 (電八八三)	加茂定次郎	御幸町五條北	高島屋 櫻田 幸七
三條寺町東	みすや 吉田源之丞	松原室町西	佐野重太郎
寺町三條北	吉成 恒藏	花屋町西洞院西 (電二八九五)	京極 文藏

萬壽寺高倉東	美濃部鉛太郎	寺町二條北 (電一五三一)	古梅園	松井元淳
寺町佛光寺南	佛 畫三好龜太郎	四條大橋東 (電一四二五)	三工堂	荒木虎之助
衣棚榎木町北 (電二九三)	文房具商	寺町竹屋町南	佐々木商店	
鉄屋町高辻南	長 田 桑	寺町二條南 (電二二三四)	森親子商會	
松原柳馬場東	龍枝堂	高辻新町西 (電四一一)	鈴鹿一瓢軒	
新京極三條南	小川 藤吉	文庫商	商一開張	
寺町五條北	河村源之助	新町御池北	鳥居彦太郎	
六角富小路角	吉村源次郎	四條高倉西	信氏卯之助	
不明門五條南 (電一〇六六)	金翠堂 提中卯之助	鐵力細工商	茶入 鑪	
鉄屋町松原南 (電九四二)	平藤 中川藤太郎	建仁寺町五條北	村上竹次郎	
佛光寺東洞院東 丸善インキ 京都代理店	文島園 中村善右衛門	寺町松原北	川崎開進堂	
新京極繪樂師南	文具堂 山口捨次郎	寺町五條北 (電七八四〇)	開化堂 山本清輔	
		麩 商		

魚柳塗町西	鉄 政 奧村 政七	東川 養屋町西	越 嘉 山本嘉兵衛
猪熊 錦 南	加藤福治郎	下寺町五條南	近藤政五郎
間屋町五條南	鉄及湯業 玉置虎治郎	五辻智恵光院西 (電二九五四)	小林 卜 七
錦鉄屋町東	鉄 房 上田彌三次郎	河原町繪樂師南	水島 太七
古道具商	并二建具類	下寺町五條南	清水喜三郎
下寺町五條南	西尾 米藏	萬壽寺間之町角 (電三〇七五)	柴田又兵衛
萬壽寺御幸町西	大仲虎次郎	蒲團蚊帳家具貨物業	
下寺町五條南	大仲儀兵衛	東洞院五條北	井二金 伊藤伊兵衛
下寺町萬年寺 (電二〇五四)	越 治 奥野治右衛門	高辻烏丸西	井上善兵衛
下寺町萬年寺北	吉 村 楨	西洞院榎木町北	田積治郎助
萬壽寺宮小路角	諸道具建具 嫁入篋筒類	高倉四條北 (電二一九三四)	植村正兵衛
建仁寺町四條南	野崎重兵衛	建仁寺町松原北	融貸合資會社
建仁寺町五條北	野々村萬吉	三條大橋東二丁目 (電七八四)	萬貨物 錢屋貨物商會

蒲團商

三條 西洞院西 (電 五四四)	井二太物	岩田市兵衛	河原町四條北	高田宗次郎
東洞院中津敷屋町角 (電 六七七)		矢野甚兵衛	五條 室町東 (室町五條北 電 一〇四四)	近清 辻谷清兵衛
三條 小橋東		矢野甚兵衛支店	富小路松原北 (電 二五九五)	菱屋熊谷 サト
烏丸五條北		山本幸太郎	河原町三條北	山本民三郎
五條高倉東 (電 一六二〇)		小關久次郎	建仁寺町五條南 (電 六六六) (振二、一〇三)	浦谷 商店
東洞院松原北 (電 一六九〇)	蒲團商	柴田幸治郎	五條 新町角 (電 八八八) (振二、三三三)	松井又兵衛
新町五條南 (電 八四二)	古着吳服商	角 菱 太田 久七	五條 室町西 (電 九三二)	白菱屋 松本傳兵衛
河原町蛸薬師北		大石 ナミ	四條 河原町西	丸 鍵 藤原 茂吉
萬壽寺間之町角 (電 一三三〇)		角 善 岡本善兵衛	五條 烏丸東 (電 二四六九)	丸 福 福島龜次郎
堀川元誓願寺南 (電 七二二)		菱 常 岡部安五郎	五條 新町西	近江や 近藤富三郎
五條 新町西		俵屋高木 長藏	河原町四條北	榊や 相川 富藏
				山 阪田 佐市

吳服太物商

五條 西洞院東 (電 二二二七)	榊 安平 井安兵衛	六角 烏丸西 (電 二七八六)	石田禎之助
烏丸高辻南 (電 二一〇一) (振二、一〇三)	飯田新七	新町四條北 (電 二四〇一)	猪川吉之助
新町五條南 (電 三〇三〇) (振二、一〇三)	大丸 井上七右衛門	富小路六角南	吳服及悉皆 林 宗 治
四條御幸町西	山 與 井上 リカ	寺ノ内大宮東 (電 一九八)	紀の政 林 政 七
堀町六角南	井上常三郎	大宮寺ノ内北三丁目 (電 一、二二四)	木 正 波多野正六
建仁寺町五條北 (電 一、三三三)	紀の國屋 岩田常三郎	四條 河原町東	丸 キ 長谷川金次郎
二條川端東 (電 一、二九三)	紀の國屋 岩田宗太郎	三條 堀川西角 (電 一、五六七)	丸 西 西垣富三郎
室町六角南	今井筒 今井喜三郎	六角 堀町西 (電 一、九五七)	西 脇義一郎
西堀川出水南 (電 一、九五五)	日の屋 今井藤次郎	寺町夷川南 (電 一、五三四)	よさや 西田 作造
油小路六角南 (電 一、八七〇)	菱 源 伊勢戸源次郎	四條 御幸町西	紅平 西村 徳造
室町松原北	榊 彦 稻村彦三郎	烏丸六角北 (電 二、六八二)	西川忠次郎
四條 河原町東	稻田 源吉	七條 油小路西 (電 一、六五八)	大丸屋 合名 本社 吳服店

四條藤屋町西 <small>(電)七〇五</small>	山七堀	清造	千本今出川南 <small>(電)二七〇八</small>	丹徳渡邊徳太郎
烏丸松原南 <small>(電)一三三八</small>	丹波屋細谷惣兵衛	丸か河邊辨之助	丸太町西洞院西 <small>(電)五〇六</small>	丸勝山市郎兵衛
四條高倉西 <small>(電)一三三四</small>	山ッ別所 丰夕	山市勝山市郎兵衛	四條御幸町西 <small>(電)一九九六</small>	樺澤源助
三條大橋東三丁目	丸富富田 宗助	吳服及古岩商	五條西洞院西 <small>(電)一九九六</small>	川崎幸七
室町御池南 <small>(電)三三四</small>	大野末次郎	川橋竹治郎	室町四條北	川手幸治郎
室町松原南 <small>(電)八一</small>	井筒屋小野彌兵衛	三條大橋東三丁目	三條大橋東三丁目	加納與七
室町松原南 <small>(電)一七七六</small>	井善小野善助	末吉町繩手東 <small>(電)二七四</small>	大宮上立敷北 <small>(電)二四一六</small>	吉川達之助
寺町夷川北	伊勢屋小谷民三郎	祇園町南側	新町佛光寺南	吉村宗三郎
新京極六角南	岡本松之助	ひらのや	室町松原北	四方平吉
四條小橋西 <small>(電)三三六(振)〇七六</small>	丸岡屋岡田新助	吉村宗三郎	新町佛光寺南	武内龜之助
間之町押小路南 <small>(電)四八五</small>	奈良屋岡田伊三郎	島龜	室町松原北	山田中政七
高辻室町東 <small>(電)一〇一八</small>	丹後屋岡村 千力	今出川千本西	佛光寺室町西 <small>(振)七〇三五</small>	
佛光寺室町西 <small>(振)七〇三五</small>	悉服及小野村千太郎			

堺町四條南	山大田中宇太郎	三條大橋東三丁目	井筒角田久造
新町五條北	丸七田村寅吉	東洞院佛光寺北	塚本三次郎
四條河原町北角	山高高橋太三郎	烏丸二條南 <small>(電)一三五五</small>	錢文中村文治郎
四條御旅町	美濃屋高橋藤五郎	間之町御池北 <small>(電)二七〇</small>	奈良屋中小路久太郎
油小路魚町南 <small>(電)三三七(振)三三六</small>	丸高高橋正博	堺町御池北 <small>(電)一五五六</small>	中川桑治郎
新京極六角南	甲斐絹商三國一 高野友吉	新町鏡小路南	中川利助
高倉四條南	竹内孝助	東洞院四條南 <small>(電)一三六九</small>	蜻蛉村田菊次郎
堀川佛光寺南 <small>(電)三〇六一</small>	竹内商店	西洞院五條南	村上甚七
萬壽寺烏丸東 <small>(電)二〇九九</small>	谷川久吉	四條寺町西	丸留米糖商 内田茂兵衛
新京極錦南 <small>(振)一五三</small>	玉一玉村文次郎	佛光寺藤屋町西	上田善太郎
宮小路四條北	玉尾與一郎	四條御旅町	菱松屋野崎松太郎
四條室町東 <small>(電)四三二(六五五)(振)三三三</small>	十合舎支店	四條御旅町 <small>(電)三五</small>	大丸市熊谷吳服店
大宮八條北三丁目	鳥羽屋堤久三郎	今出川堀川西 <small>(電)二〇〇(振)三三三</small>	菱彌山下彌兵衛

油小路五條南 (電一七八三)	萬嘉山下信太郎	松原寺町西	西治松永治三郎
五條大橋東	屋滿勢山瀬善太郎	五條新町東	高砂屋松田金治郎
寺町御池北 (電六七〇)	桔梗屋山上佐七	五條烏丸東	松尾長次郎
大宮頭今宮御旅所前 (電一三三八)	中村屋山本儀兵衛	間之町二條北	松本久吉
四條柳馬場西	山本文助	六角堂町西 (電二八三六)	松原伊助
宮川町松原南	山村屋山野米三郎	佛光寺跡屋町東 (振九九八)	悉皆商松村吉五郎
寺町松原北 (電一二七五)	安田作次郎	三條猪熊西 (電一六九七)	平牧野平太郎
竹屋町釜屋西 (電一六八四)	矢野常治郎	高倉御池北	錢市市兵衛
御幸町三條南 (振三三三)	安久爲七	新町錦北 (電一、二八三)	町屋榊井增藏
四條東洞院東 (電三〇一三)	山巴前島兵三郎	四條御旅町 (電一四一八)	藤井久太郎
四條堀川西	榊住前田善右衛門	烏丸出水北	藤井勘七
大宮八條南二丁目	前田久兵衛	富小路錦北 (電二九六五)	糸物商藤田彌三郎
四條小橋西	丸近松澤孫兵衛	四條御幸町西	丸高福澤菊次郎

建町五條北 (電二五四)	福島屋福島福次郎	五條烏丸西 (振四六一四)	新小袖社 吳服及袴商 櫻井政七
出町今出川北 (電一四五二)	健屋船越平吉	寺町二條北	丸玉屋澤田光太郎
松原油小路東	越川榮造	富小路繪藥師南 (電一〇一三)	北岡立之助
五條新町東	後藤ハル	四條富小路東	布屋北村金右衛門
萬壽寺烏丸西 (電八七四)	河内屋惠阪左兵衛	四條御旅町	北村善之助
四條寺町西 (電二五二四)	丸江惠美小平	東洞院佛光寺南	北尾寅之助
四條寺町角 (電三七〇)(振一五二六)	赤井又七	新町魚棚南	木村彌三郎
新門前小堀西	山キ安藤米次郎	寺町竹屋町南 (電一五五五)	饅金時吳服店
建仁寺町五條南二丁目	淺田定吉	油小路錦北 (電一八三八)	近江屋宮本庄太郎
五條橋東二丁目	淺田夕力	三條古川町西	丸小三好勇吉
寺町松原北	酒井市兵衛	松原寺町西 (電八二)(振七三)	大丸下村會社
三條堂町西	佐藤源三郎	今出川淨福寺東 (電一二三四)	大丸下村三保
寺町姉小路北 寺町姉小路角支店	ますや崎間甚七	新町丸太町南	柴田伊三郎

三條猪熊西	榊長島田	千サ	問屋町五條南三丁目 (電一〇四五)	柏屋	柏原孫左衛門支店
堀川山水北 (電二五二五)	丹理	鹽貝卯三郎	柳馬場三條北 (電六二〇)	槌屋	田中四郎左衛門支店
柳馬場佛光寺南	山ッ	柴田菊次郎	新町竹屋町南 (電一六四二)	田原屋	村越庄左衛門
五條東洞院東	特許開化帶 並吳服商	森田保藏	室町二條北 (電三〇五、二四四二)	株式會社	三越吳服店
寺町御池南	鈴木定七	東洞院御池北 (電一三三七)	三條高倉角 (電一三七三)	株式會社	下村吳服店
吳服仕入店			室町佛光寺北 (電一六八)	合名會社	平井吳服店
新町六角南 (電一〇五七)	伊藤治郎左衛門	三條富小路西 (電二二六)	室町佛光寺北 (電一六八)	井筒屋	廣岡伊助
御池堀町東 (電一一一五)	越前屋	池上彌右衛門	三條富小路西 (電二二六)	大黒屋	杉浦三郎兵衛
東洞院三條北 (電三〇〇、二六三)	丸榊市田彌一郎	丸榊市田彌一郎	綾小路新町西 (電七二四)	奈良屋	杉本新左衛門
烏丸綾小路南 (電一二四七)	奥井萬右衛門	奥井萬右衛門	室町錦北 (電一二六四)	松清	井上清三郎
三條烏丸西 (電一四七九)	越前屋	尾崎勇助	烏丸錦北	井上	清三郎
堺町二條北 (電六六四)	白木屋	大村彦太郎	烏丸三條北 (電一四六二)	角	井上常吉
御幸町三條南 (電一四五六)	上河	卜三			

烏丸佛光寺南	井上丑之助	三條室町西 (電三〇二、二八七)	千治	西村治兵衛	
東洞院四條北 (電二〇〇六)	近江屋	市田文次郎	三條烏丸西 (電五三〇、二四二)	南店	西村總左衛門
室町四條南 (電三三〇、三三三、三三六)	紅	伊藤忠兵衛	新町四條北 (電一八〇六)	福佐屋	西羽與助
東洞院四條南	日野勇	伊藤平次郎	烏丸高辻北 (電一三三三)	服善	西羽善次郎
烏丸四條南	磯部金五郎	磯部金五郎	室町佛光寺北 (電六六三)	柴吳服商 煙管御	西川正兵衛
富小路六角南 (電一九七五)	岩田竹次郎	岩田竹次郎	室町六角南	堀場	桑太郎
錦烏丸西 (電一三三三)	大阪屋	岩田伊三郎	烏丸四條南 (電四八九)	外村	六兵衛
室町四條南 (電八四五)	千切屋	石田勘兵衛	烏丸藥師南 (電一〇三三)	明荷屋	外村市郎兵衛
六角烏丸西 (電八五六)	仲末	市太郎	錦烏丸東 (電一三九五)	富田	嘉兵衛
室町佛光寺北 (電一三三三、三三六)	京峰	屋峰谷金之助	六角東洞院東 (電九三三)	大橋	正之助
室町三條北 (電八一六)	池藤	林藤助	油小路佛光寺南 (電六〇八)	丸	大橋吉兵衛
室町錦北 (電二二〇六)	萩田善三郎	萩田善三郎		會社	大橋商店

東洞院六角南 (電一五八二)	布直大饗直太郎	六角烏丸西 (電一四二六)	吉居商店 吉居佐助
御幸町御池北 (電二四九六)	山中太田平助	室町御池南	布屋高橋治三郎
室町松原北 (電一七四八)	岡源岡本源次郎	錦烏丸西	近江屋高山彌助
烏丸五條北 (電一七三二)	井筒屋岡本仙助	室町佛光寺北 (電一五五)	大文字屋谷利宇助
東洞院三條南 (電九〇八)	近江屋岡松又三郎	東洞院蛸薬師南 (電一五四九)	谷茂谷利茂助
室町六角南	金屋岡川吉兵衛	室町松原南 (電一七八八)	萬屋田中勘助
室町三條北 (電二二六六)	大文字屋奥村常次郎	押小路東洞院西 (電六三三五)	高橋源治郎
烏丸高辻北 (電一八二二)	丸一加藤米治郎	室町四條南 (電一七六)	竹中喜兵衛
東洞院錦北 (電二三八七)	榊武柏淵武一郎	烏丸四條北 (電一四七五)	金九辰巳直助
室町六角南	川勝與助	松原東洞院西 (電一〇〇)	榊屋津田常七
室町御池南 (電一九三三)	川村太十郎	室町松原北 (電二二五三)	丸今津田幸治郎
室町四條北 (電六四九)	鹽忠吉田忠三郎	蛸薬師烏丸西 (電九三〇)	丸三辻甚七
室町松原北	菱友吉田治三郎	室町松原北 (電一八四八)	菱友辻井寅之助

烏丸綾小路南 (電一七六一)	市田屋塚本喜左衛門	新町綾小路南 (電一〇二九)	大阪屋長江伊三郎
阿智町三條北 (電二二三八)	中村瀧三郎	新町四條北 (電一〇二)	高宮屋村田重次郎
室町三條北	丸池中村源治郎	五條室町東 (電一七八七)	丸梅梅村宗七
烏丸六角南 (電二二二五)	榊仁中村仁平	室町四條北	惠比須屋上尾米吉
三條烏丸西 (電二二二七)	中村常七	五條烏丸東 (電二二九五)	井與采野與兵衛
富小路三條上 (電九二七)	中村武兵衛	油小路四條北 (電六二四)	金屋野口合名會社
蛸薬師室町西	中川熊吉	烏丸六角南 (電二二五九)	山田桑田定次郎
新町四條南 (電一九九四)	カ子ス中川和助	室町蛸薬師南 (電一三三六)	鍵常桑原常助
蛸薬師烏丸西 (電二二六二)	榊屋内藤房次郎	烏丸四條南	久城治三郎
蛸薬師烏丸西 (電三〇六)	榊屋内藤合名會社	綾小路室町東	山本金七郎
室町三條南 (電二二五七)	成宮傳三郎	六角烏丸西	山利山本利三郎
蛸薬師室町西 (電一八八四)	成宮屋成宮喜兵衛	六角烏丸西	山田淺太郎
新町綾小路南	大阪屋長江定次郎	烏丸錦北 (電五二五)	桔梗屋安田太七

五條烏丸東 室町六角南 室町八角南 烏丸四條北 室町松原北 烏丸松原北 室町高辻北 室町御池南 室町御池南 東洞院東 三條烏丸東	菱屋新小袖商 河内屋 柴吳服及半衿商 丹武 山利 古川辰之助 池善藤井善七 松屋藤川好三郎 松屋船橋繁之助 宗屋小泉新七 金宗 近井筒 遠藤彌三郎	安永萬次郎 家壽多松治郎 武七 武七 古川辰之助 古莊伊三郎 善七 好三郎 繁之助 新七 ついで 兼次郎 三郎	烏丸小路南 室町松原南 室町八角南 五條新町東 室町六角南 室町六角南 西洞院附藥師北 室町六角南 車屋町御池北 新町三條南 三條烏丸西 室町高辻北 室町高辻西 六角室町西 六角室町西 五條室町西 車屋町御池北	山三安藤榮造 白木屋澤田伊助 大阪屋澤田嘉兵衛 鍵直澤田直七 龜屋澤渡源兵衛 糸屋阪本又兵衛 糸屋阪本房之助 近江屋佐々木孝二郎 大阪屋齋藤萬七 丸岸岸田長三郎 近江屋岸田新兵衛 井筒屋 榎萬
--	---	---	---	--

室町四條南 油小路四條北 油小路四條北 五條室町東 東洞院佛光寺北 東洞院佛光寺北 不明門松原南 室町五條北 室町三四〇 室町三四〇 三條烏丸東 四條烏丸東	菱屋北村彌七 宮井傳之助 宮井傳兵衛 井筒屋溝口新兵衛 下村與助 松葉屋宮川龜吉 下村萬次郎 福壽島村善助 井筒屋廣岡伊兵衛 鍵六平竹六三 關藤關寬次郎 瀨川藤兵衛	山杉杉山作次郎 九市都倉市兵衛 大橋彌一郎 甚七 中 田 高木 彦七 辻本榮治郎 菱屋坪井定助 中西村豐次郎 水口屋野田友七 水口屋八木清八 金山深海永吉	室町五條北 五條東洞院西 五條室町東 五條東洞院西 五條東洞院西 五條東洞院西 烏丸五條北 室町五條北 東洞院五條南二丁目 東洞院五條南二丁目 五條烏丸西 佛光寺室町東	祝儀小袖裾模様類 丸市都倉市兵衛 大橋彌一郎 甚七 中 田 高木 彦七 辻本榮治郎 菱屋坪井定助 中西村豐次郎 水口屋野田友七 水口屋八木清八 金山深海永吉
---	---	--	---	---

木綿商 并ニ裏地問屋

烏丸綾小路南 <small>(電一三三二)</small>	井上平一郎	東洞院佛光寺北	西山半六
六角堂町西 <small>(電一四六一)</small>	井上利助	富小路松原北	若竹芳兵衛
烏丸四條北 <small>(電一〇二七)</small>	井上吉兵衛	三條東洞院西 <small>(電九四一)</small>	永樂屋 細辻伊兵衛
東洞院五條北 <small>(電一〇二七)</small>	井上勇助	烏丸高辻北	德本德次郎
烏丸綾小路南 <small>(電六三二)(振六三三二)</small>	伊吹合名會社	烏丸高辻北	富田 振作
川端二條北 <small>(電一三三六)</small>	岩田治兵衛	御幸町三條北	丁字屋 小栗 彦吉
綾小路烏丸西	犬飼廣三郎	堺町六角北 <small>(電五六二)</small>	近江屋 大橋 忠吾
烏丸二條北	伊東 吉作	松原柳馬場東	大森久次郎
五條烏丸西 <small>(電一〇六二)</small>	水口屋 庄兵衛	佛小路烏丸東	丸サ 奥田 藤吉
五條烏丸西 <small>(電一〇九四)</small>	會社 林 商店	室町佛光寺南 <small>(電一八一〇)</small>	奥井平治郎
鉄屋町錦北 <small>(電一七五三)</small>	篠屋早瀬 久七	不明門松原南	若井榮次郎
烏丸四條南	林 元太郎	館藥師烏丸西 <small>(電一四三三)</small>	丸叶 渡邊長兵衛
四條油小路西 <small>(電一六二九)</small>	山清西村 清七	烏丸三條南 <small>(電二六九四)</small>	金カ 川村喜代楠

室町四條南 <small>(電一三三〇)</small>	川治 川村治郎兵衛	室町御池南 <small>(電一〇九九)</small>	山ヲ 武村市左衛門
新町四條北	升屋 川北榮次郎	富小路錦北	鷹羽市治郎
東洞院三條南 <small>(電一三八三)</small>	近江屋 川島喜太郎	不明門五條北	武田駒次郎
鉄屋町四條南 <small>(電一四三四)</small>	柿保 柿本保兵衛	小川六角南	多賀 謹吾
烏丸四條北 <small>(電一九一八)</small>	みのや 金森 榮助	烏丸佛光寺南	高田 傳七
室町四條南 <small>(電一〇一九)</small>	大和屋 河野與兵衛	諏訪町五條南 <small>(電三九一)(六一九)</small>	大忠 辻忠郎兵衛
五條東洞院東	山叶 吉川 淺吉	富小路錦北 <small>(電一二七八)</small>	伏見屋 築山 久七
烏丸六角南 <small>(電一八四九)</small>	山上 吉村 梅吉	佛光寺烏丸東 <small>(振五五七〇)</small>	會社 中村商店
烏丸松原南 <small>(電一六四二)</small>	菱安 横山安兵衛	一條黒門東 <small>(電一六〇五)</small>	中村太三郎
新町錦北 <small>(電一三三七)</small>	吉田友次郎	五條東洞院東 <small>(電一五五〇)</small>	中村 金作
不明門松原南 <small>(電九三三六)</small>	菱屋 竹花嘉兵衛	高倉六角南 <small>(電六九三)</small>	永樂屋 中田與兵衛
五條新町西	金丸安立 入 末吉	室町錦北 <small>(電一三六二)</small>	伊勢や 内藤 萬助
高倉三條南 <small>(電一四五五)</small>	山ヲ 武村俊之助	室町高辻北	南部 瀧

御幸町三條南	中島啓次郎	車屋町二條南	政田和一郎
松原堂町東 (電五二〇)	太上野村清太郎	東洞院佛光寺北 (電二二九九)	圓谷茂七
松原堂町東 (電一四九〇)	近久會社 野村商店	高倉六角南 (電七七二)	丸屋藤瀨兵三郎
高辻烏丸西	延近半兵衛	東洞院三條南 (電八四九)	木綿屋藤村伊兵衛
六角柳馬場東 (電八二)	榊屋安井元七	烏丸五條北 (電一五三)	鍵忠會社 藤原商會
不明門松原南 (電二一九七、七二六)	合名會社 安盛商店	烏丸綾小路北	不破忠兵衛
東洞院佛光寺北	山口安太郎	富小路繪樂師南 (電四七〇)	升屋小山米太郎
烏丸三條南 (電三三七、八一四)	松井彌七	松原東洞院東 (電二〇五)	近江屋小杉定兵衛
富小路五條北 (電二二七)	松阪屋松阪久兵衛	室町松原北	小林源兵衛
繪樂師高倉東 (電六四三、一八九〇)	近江屋前川彌助	烏丸六角南 (電八三)	又叶小泉善一郎
御池堀川西 (電二二八)	近江屋牧野忠次郎	新町三條南 (電二四七七)	丸高新江口善兵衛
		五條烏丸東	山カ寺田龜太郎
		五條室町東	叶淺岡彦三郎

六角東洞院東 (電七)	袋榮三中西榮三郎	東洞院六角南 (電五八七)	平松武兵衛
五條烏丸北	澤島卯兵衛	柳馬場錦南 (電一三八六)	平野源七
三條烏丸東	桔梗屋北村芳兵衛	烏丸松原南 (電二二八六)	廣瀨吉兵衛
五條間之町角 (電一三二〇)	丸與北川與惣兵衛	繪樂師高倉東 (電一三三三)	森清兵衛
五條堺町東	炭屋湯淺治右衛門	油小路綾小路南 (電一〇二〇)	森治兵衛
松原烏丸東	榊忠宮本忠次郎	萬壽寺御幸町西 (電一三五八)	森島テイ
室町松原角	宮川兼吉		
五條柳馬場東 (電一七五七)	柴手坊白井治一郎	室町四條北	伊藤治兵衛
猶熊高辻南 (電二二七八)	四方卯七	兩管町二條南	西村福太郎
六角柳馬場東 (電二二四〇)	染風呂敷 盛山藤兵衛	室町三條北 (電二二四二)	富田清助
鉄屋町四條南	柴原茂一郎	室町姉小路南 (電一七二)	大川金七
柳馬場五條北	清水秀次郎	東洞院佛光寺北 (電六四二)	塚本惣助
六角堺町東 (電一三一九)	染風呂敷商 平田勘兵衛	東洞院五條北 (電一五〇二)	福井留吉

室町二條南 (電六六九)	江島 正七	烏丸七條北 (電二二六九)	油利田中利兵衛
新町三條南 (電二二五九)	山叶北村善次郎	五條烏丸東	若狹屋 武田龜三郎
油小路魚柳北 (電二二三四)	井筒屋 井筒與兵衛	蛸藥師東洞院東	三文字屋 高家 伊助
新町魚柳南 (振五八二四)	丹波屋 奥田庄兵衛	烏丸綾小路南	海老屋 土川定治郎
三條宮小路西 (電一五二六)(振一〇七)	大藏市兵衛	室町六角南 (電三八四)(振六二七三)	中村合名會社
宮小路御池南 (振六一五五)	渡邊藤兵衛	宮小路松原南 (振三五四)	中島宇三郎
花屋町西洞院西 (電二七六)(振一七)	近江屋 川勝儀兵衛	四條室町東 (振四二四)	美濃屋 野村藤九郎
東中筋魚柳南 (振五九七)	川勝 仙六	新町姉小路北 (電二七八)(振九五三)	野一色清兵衛
佛光寺新町東	伊勢屋 川田治兵衛	宮小路三條南 (電二二一)(振一七)	大重法衣店 黒田太一郎
油小路御前通北 (電一六五)(振一七)	鍵長 片山長兵衛	衣棚三條北 (電一五〇)	山十草木 伊助
六角鉄屋町東 (電二二五)(振一七)	藤源 加藤源兵衛	新町松原北	松本善兵衛
室町佛光寺北	美濃屋 田上角太郎	新町姉小路北 (振一〇六六七)	近新 後藤新三郎

古門前細手東二丁目 (電一七七)(振一七)	美濃屋 安藤 宇助	兩替町御池南 (電二〇七)	美術京染吳服悉皆所
下珠敷屋町東洞院西 (電二二〇四)	淺糸 淺井糸三郎	新町三條北 (電二七九)	井上 兵吉
宮小路蛸藥師南	海老屋 湯淺爲三郎	室町竹屋町北	伊勢屋 池村久兵衛
油小路四條南 (振一一〇九)	湯淺與兵衛	新町四條南	丸北 池田金三郎
中珠敷屋町烏丸東 (振三三三六)	三木 宗七	油小路御池北	俵屋 池尻佐兵衛
新町三條南 (振八五〇)	峯 勘 峯 季 吉	油小路二條南	大黒々 石田宗太郎
東洞院上珠敷屋	近江屋 柴田正次郎	新町四條北 (電二五八四)	石崎 虎藏
五條室町東	津ノ國屋 平井儀三郎	室町御池南	石井九郎三郎
六角東洞院東 (振八六六五)	丹茂 森島茂三郎	新町綾小路南	今西 多七
油小路御池南 (振八一八〇)	森島 秀次郎	油小路三條南	井筒今 今井角次郎
六角宮小路西 (振八一三三)	海老屋 森田茂十郎	新町三條南	近江屋 猪原太兵衛
新町三條南	海老屋 森田竹次郎	宮小路三條南 (電二九六三)	伊東 次郎
烏丸綾小路南	大藏忠 森 忠兵衛		

岩上御池南	伊藤龜治郎	岩上四條南	土井藤太郎
阿替町御小路南 (電一六八)	磯野梅之祐	新町松原北	東海與惣吉
烏丸二條南 (電一三三四) 近江屋	林 藤兵衛	阿替町三條北	徳田 房吉
綾小路油小路東	丸 宇濱口仁三郎	新町更川南	鳥谷重次郎
西洞院錦北	服部治三郎	新町松原北	沼田 和助
綾小路新町西	服部 重助	醒ヶ井四條南	大内伊惣七
間之町御池南	日のや 服部 八重	小川六角南	大野 岩吉
東洞院四條南	西村定次郎	醒ヶ井四條南	大野經次郎
綾小路室町西	西村伊三郎	醒ヶ井四條南	小倉甚右衛門
堺町錦北	西村彦右衛門	綾小路新町東 (電七〇三五)	小野村千太郎
烏丸四條南	堀井作兵衛	新町西ノ辻四條北	小谷 源六
烏丸四條北 (電一二四) 玉七	外村七兵衛	油小路二條南	岡田 與助
富小路三條北	富山屋 富永庄兵衛	室町御池北	岡本吉次郎

西洞院御池南	岡島安之助	木屋町四條北	吉田清兵衛
新町四條南	山石 奥村辰之助	新町三條南	横井 友七
烏丸綾小路南	奥井 新七	新町松原南	米田梅太郎
室町二條南	大文字屋 尾崎豊之助	東洞院五條南二丁目	高橋源之助
醒ヶ井四條南	和田 重助	衣棚二條南	高橋 善七
六角烏丸西	丸 小川島友次郎	皮川烏丸東 (電二二〇三)	藤 金 高島金兵衛
鉄屋町三條南 (電一四八六)	近 奥川島 少半	蛸薬師油小路東	高山卯一郎
二條烏丸西	越後屋 川口 寅藏	柳馬場松原南	田中 岩松
車屋町竹屋町北	加柴重次郎	烏丸五條北	竹尾治太郎
六角新町西	加藤傳次郎	綾小路新町西	玉木重三郎
新町二條南	唐松 夕力	御幸町六角南	山 辻 與兵衛
佛光寺高倉	勝島 喜六	佛光寺新町東	津田甚 津田甚兵衛
新町繪樂南 (電二六五四)	河合 佐七	高辻 東洞院東	中井 嘉七

新町今出川北	中西 久吉	繪樂師新町西 (電一〇三〇)	吾妻屋 宇野小三郎
烏丸二條南	橋屋 中川竹次郎	岩上四條北	布屋 上田市兵衛
高倉五條北	中土井彦次郎	油小路繪樂師南 (電一七六七)	丸藤 白井助次郎
油小路綾小路南	中村 田鶴	夷川新町東	野田 永松
(一條黑門東 振九八二五)	内貴庄之助	御池高倉西	野村正八郎
油小路四條南	近善 梅原平三郎	四條室町東	桑原勇次郎
繪樂師新町西	梅原敬次郎	七條大宮東	山大 桑原辰之助
釜座御池南	山サ 梅原治兵衛	繩手三條南	松平 熊谷平兵衛
釜座三條北	山田屋 梅原五兵衛	西洞院二條南	久保田與三郎
綾小路西洞院西 (電八九三)	宇治屋 梅原長兵衛	東洞院御池南 (振一〇一五二)	山口 縫治
西洞院四條南	梅村半右衛門	樺木町油小路北	山本幸三郎
室町松原南	梅村 林助	油小路松原南	山本種三郎
木屋町四條北二丁目	山サ 榎村辨之助	三條室町西	山田清次郎

東中筋松原南	山田 万助	佛光寺烏丸東 (電六六六) (振六三三)	近江屋 増田善兵衛
取助町五條北	山崎九兵衛	東洞院松原南	牧 庫之助
油小路丸太町南	井筒屋 山鹿鐵太郎	室町四條南	藤井保之助
衣棚竹屋町南	山路藤四郎	間之町御池北 (電六二七)	松前屋 藤井 商店
新橋小堀西	やま新 山中德太郎	新町四條北	丸花 藤原 勇助
御幸町松原北	八木 新吉	西洞院三條北	藤尾治三郎
高倉二條南	安久 政介	衣棚押小路南	福井真之助
新町二條南	安田利喜之助	衣棚押小路南	福庄 福井 庄七
新町四條北	丁字屋 松本半兵衛	本町二丁目 (振八九五九)	小松や 船橋 庄七
烏丸三條南	山太松尾 太七	綾小路油小路東	古河貞之助
新町三條北	俵屋松井 宗七	猪熊三條南	小堀秀三郎
綾小路室町西 (電五〇九)	大屋松見彌三郎	三條柳馬場東	小堀常次郎
御幸町六角南	丸三松澤孝太郎	釜座二條南 (電七八六)	榎屋 小堀 喜七

高倉三條南	小林久次郎	錦烏丸西	北村宗兵衛
新町六角南 (電二二八五)	寺江藤七	西洞院七條北	北村吉兵衛
三條室町西	荒木秀太郎	東洞院二條北	木山爲三郎
油小路三條南	淺田源次郎	烏丸五條北	丸木木下良八
室町四條南 (電一九五六)	渥美新助	油小路御池南	ますや木村太三郎
繪樂師堀川西	齋藤竹次郎	新町佛光寺南	錢又岸田又兵衛
四條堀川東	齋藤濱之助	新町押小路南	宮田宗三郎
新門前繩手東	齋藤ミ子	新町御池南 (電三〇八六)	かぎや水口梅吉
河原町四條北	柏屋齋藤傳次郎	堺町繪樂師南	南江數一
夷川油小路東	佐野竹次郎	新町綾小路南	清水清兵衛
油小路夷川南	佐々木平助	柳馬場三條南 (振一四二)	入山マ島秀三郎
錦新町西	酒井新三郎	岩上繪樂師南 (電二九一五)	伊豆藏城米治郎兵衛
烏丸綾小路南	北村輪造	室町佛光寺北	金小東山久吉

四條高倉西	山大樋口文七	三條烏丸東 (電二二四六) (振一〇三三八)	荒木伊助
烏丸佛光寺南	森本源七	室町御池南 (電一〇四二)	三上源治
繪樂師室町西	森祐三郎	河原町寺町ノ間 今出川南	生島雅由
大宮四條南	杉本逸人	柳馬場竹屋町南	原田隆
高倉御池北	鈴木嘉輔	堺町二條北 (電六八三)	尾本源吉郎
袴	商	三條東洞院東 (電二二四四)	笠原明保
五條室町東 (電六七四) (振一五三七)	龍虎印袴 成瀬茂左衛門	車屋町御池上 (電六六八)	竹上正之助
四條室小路西	女子特許袴 女子改良服	烏丸丸太町北	中山要六
四條室小路西	福谷袴店	新町四條南 (電八九九)	山田榮三
二條寺町東	小西袴店	慈仁寺町四條南 (電一七五六)	阿部保次郎
神官裝束織物具	高田茂	六角柳馬場東 (電二一四六)	木村喬一郎
烏丸出水南 (電九八二)		大宮中立賣北 (電一六三六)	水野鎗太郎

袴商、神官裝束具、公証人

松原柳馬場西 (電二二三七)	島村左平	祇園町南側	高田新助
五條新町東	杉本義定	鉄屋町増樂師南 (電二九三〇)	高橋米次郎
水商		寺町御池北	今古堂 植西鐵也
新京極三條南	小原茂三郎	萬壽寺東洞院東 (電二九七八)	増田太助
河原町四條北 (電二七五)	菊香水 加藤菊次郎	四條鉄屋町西 (電五二六)	津國屋 北岡猪三郎
四條堂町東 (電二二三二)	吉川忠七	柳馬場御池南	及組、武器商 くさなきのや 岸本正之助
寺町二條南 (電八二〇)	龍紋氷山田啓助	三條寺町西	金中 隅田忠右衛門
古美術骨董品類		粉商	メリケン粉 諸製粉
祇園町南側	鯉巖堂 岩田喜八	銀座三條北	土井伊右衛門支店
鉄屋町三條北 (電二二三六)	秋竹堂 岩田嘉兵衛	東洞院下味敷屋町北 (電一七八六)	朝日製粉 富村周三郎
四條高倉東 (電二二八五)	八方堂 今井貞次郎	大宮綾小路南	脇田菊次郎
佛具屋町魚棚北 (電一九二)	服部七兵衛	増樂師柳馬場東	中井久藏
柳馬場四條北	西村松二郎	鉄屋町五條南三 丁目	中 卯中井卯兵衛

河原町増樂師南	中村忠次郎	三條大宮西一丁目 (振八四八二)	吉川吉次郎
堀川六角南	櫻井常太郎	大宮三條北 (振四八五五)	田中益二
高辻堀川東	櫻井宇之助	大宮下長者町南	村井幾
堀川六角南	櫻井安次郎	油小路三條南	近藤吉右衛門
七條大宮西	朝日製粉株式會社	松原建仁寺町東二丁目 (振二九〇九)	菱六合資會社
岩上六角南	木村信吉	繪具染料品商	
御幸町増樂師南	宮田新太郎	寺町松原北 (電一五二二)	今井六兵衛
萬壽寺不明門角	南政右衛門	三條柳馬場東 (電三七七)(振三三)	染料品及 菓子原料 伊藤重之助
松原堀川西	芝池熊藏	油小路三條南	井上清兵衛
間屋町五條南	樋口佐七	建仁寺町四條南 (電一八〇四)(振三三)	繪具及陶器 原料商 岩田幸七
松原東洞院東 (電一八三二)	齋藤嘉兵衛	三條新町西 (電一二七一)	八田源七
鉄屋町五條北 (電二九〇四)	金剛砂砥石商	松原高倉西 (電二九九二)	林甚助
	黒田藤次郎		

高倉五條北 (電一三四三) (振三五五二)	橋本伊兵衛	二條西洞院東	上田萬次郎
油小路錦北 (電一三四三) (振三五五二)	原田德太郎	烏丸五條南二丁目 (電四九八)	角松會社野間商店
烏丸四條南 (電一八二二)	富田八郎	東中筋松原南 (電二〇六三)	山崎や山本善次郎
寺町五條北	時岡金七	新町錦北	一山大山田染料商店
四條油小路東 (電一四二二)	會社岡本染料店 支店	河原町二條南 (電七三二)	福住清兵衛
五條橋東二丁目 (電一六〇九)	大塚平兵衛	西洞院高辻北 (電四二九)	會社藤本商店
本町五條南	勝見新一郎	油小路三條北	堺宗小合サ卜
堀川六角南	山利高木利助	五條大橋東 (電一二四三)	染料品商 石原原科商
四條西洞院東 (電二二八二)	金夕田中利一	三條堀川西	近藤友次郎
松原堂町東 (電一八六七)	山崎や 布海善商	四條堀川東	後藤治一郎
富小路松原南	山崎や 多田為七	錦油小路東	青池直七
堀川佛光寺南 (電一三四六)	松新成田新助	繪藥師堀川西 (電一九八〇)	淺野末吉
堀ヶ井四條北 (電七九四)	長瀬傳三郎	油小路御池南 (電二六二六)	喜多榮三郎

寺町松原南 (電二二一六)	山九柴田豐吉	三條新町西 (電四三九)	柴田商會
高丸二條南 (電七五八)	柴田合名會社	七條新町西	日光社
寺ノ内大宮西 (電一八七)	香眞會社比果商店	新町錦北	改良堂
今出川大宮東二丁目 (電二九二六)	香具屋比果米次郎	丸太町油小路東	西京點燈社
堀川佛光寺北 (電一三〇二)	山崎や樋口龜之助	繪藥師河原町東 (電一〇)	京都電燈株式會社
五條富小路東 (電二九九八)	森川正次郎	(電五二)	全堀川出張店
繪小路藤屋町東 (振一一〇二)	繪給印顏料 繪齋用品商	(電二二七八)	全四條出張店
三條新原極角 (振八二八五)	櫻井屋鳥居龜次郎	(電一七九六)	全寺町出張店
四條御幸町角	大谷勘兵衛	河原町三條北 (電一八四四)	京都點燈社
三條郵便局前 (電一〇四八)	電話取扱業	富小路松原北	都點燈社
寺町繪藥師北 (電一六二二)	電話取扱業 立合名會社	廣道通三條北 (電七五〇)	電機器械製造販賣

四條東洞院角 鷹木時寶堂 <small>(電一〇五五)</small>	油小路押小路南	合名大八木商店
東洞院七條南 山科吉之助	七條新町 諸油紙商	和谷千代之助
東洞院七條南 才賀商會支店 <small>(電八八八)</small>	木屋町四條北 諸油商	川越清左衛門
新寺町五條南 平井電機商會 <small>電氣諸器城際 電氣製造販賣</small>	萬壽寺高倉東	川勝 幸又
諸油商	水屋町四條北	高畑馬二郎
寺町錦北 一井辰治郎 <small>(電一六九九)</small>	古門前繩手東	高阪元之助
油小路三條北 金又石田源治郎 <small>(電一九〇)</small>	寺町六角北	中西哲次郎
河原町三條北 長谷川馬之助	新門前繩手東 <small>(電一五七七)</small>	中茂中村 茂一
三條新町西 橋本定次郎	御幸町錦北	八木末吉
油小路下魚柳南 西川喜太郎 <small>(電二七三三)</small>	下長者町油小路東	八木喜一郎
古川町三條南 萬仁齋西村商店	岡崎町硫水端 <small>(電五五六)</small>	山城製油株式會社
榎木町小川角 堀 五郎兵衛 <small>(電四九)</small>	不明門五條南	山川 重吉
爽川寺町東 大柳吉兵衛 <small>(電一九七八)</small>	御幸町松原南 <small>(電五八八)</small>	福井庄次郎

荒物商

榎木町烏丸西 船越 輝好 <small>(電二二七九)</small>	萬壽寺御幸町西	榎 三浦儀兵衛
榎藥師殿屋町西 京都石油合資會社 <small>(電一五二八)</small>	錦高倉西	清水捨次郎
五條烏丸北 江島六兵衛	四條小橋西 酒販賣商 <small>(電二二五六)</small>	けん菱井上治兵衛
二條堺町西 井筒や木村松三郎 <small>(電一五六〇)</small>	錦鉄屋町東 酒油商 <small>(電二四八三)</small>	山 井内 富松
大宮松原北 伊賀長芝原長三郎 <small>(電七〇)</small>	大宮錦南	劍菱石原 武幸
河原町松原北 京都米油聯合販賣店	烏丸四條南 <small>(電七〇)</small>	米喜石崎合資會社
荒物商	大黒町松原南三丁目	山屋石神友次郎
五條橋東二丁目 荒利 小田垣利十次	大宮木津屋橋南	菱平猪飼 平七
茨川御幸町東 竹内久次郎 <small>(電二二六)</small>	高瀬川上ノ口南	岩國屋岩國 源七
新町七條北 大島喜右衛門 <small>(電二二七二)</small>	川端四條南	升安原 安次郎
新町佛光寺南 中西幸治郎 <small>(電二九七三)</small>	烏丸四條南	松阪屋橋本 伊助
新町五條南二丁目 前田平兵衛 <small>(電二九九)</small>	祇園町南側	長谷川孝次郎
五條大橋東 今藤北村藤次郎		

大黒町松原南二丁目	西岡傳藏	御池西洞院東	大幸横山幸次郎
古門前繩手東四丁目	細川つね	七條油小路西(電二四三〇)	中清田中清次郎
猪熊三條南(電六七八)	大島藤吉	猪熊八條北	田中和一郎
松原新町西(電一六〇一)	出石屋太田彌三郎	木屋町四條北三丁目	酒造醬油 搦草商 田村芳太郎
下寺町魚棚南(電二七九五)	太田久次郎	高辻烏丸西	田中清七
水津屋橋堀川西	大森定七	寺ノ内大宮東(電二五二四)	田原金五郎
繩手四條北(電四二三)	八源小垣源次郎	御幸町四條北(電二三八〇)	菱利高田利七
押小路鉄屋町西(電二二八)	俵屋岡崎和兵衛	押小路東洞院西	田原松治郎
佛具屋町七條北	和田松次郎	不明門五條南二丁目	高岡利右衛門
古門前繩手東	梶原合資會社	鉄屋町三條南	越後屋竹内虎造
河原町六角南(電六六)	稻正宗河東支店	下寺町魚棚北	立入忠三郎
柳馬場錦南(電二六四九)	近徳吉川徳太郎	寺町丸太町南(電三三七)	丹後屋土田ノノ
新聞之町二條南	梶伊吉村丑之助	押小路松原南	分銅屋 酒造醬油 中村吉三郎

橋木町小川西	鳥善中村徳藏	東洞院御池北(電二五三九)	丸岡屋山田酒店
烏丸二條北	中徳中村藤吉	堀川橋木町西(電二〇七三)	分銅山田常吉
油小路松原南	中村治助	七條台所門東	山田治三郎
鹽ヶ井松原南	丹嘉酒造商 新炭油商 中島熊治郎	祇園富永町	濱口屋山口半兵衛
大宮八條北二丁目	菊七中田儀三郎	的場新町東	山星山下徳藏
綾小路鉄屋町西	中善中谷善次郎	烏丸魚棚南(電一四五〇)	福栴山下たね
松原大和大路	三菊上田菊次郎	油小路松原南	山本新次郎
鉄屋町竹屋町北	松嘉上柳嘉三郎	新鉄屋町仁王門南	山内吉兵衛
三ノ宮町七條北	菱倉倉橋孫太郎	川端夷川北	播磨屋八木信次郎
室町錦北(電二四二六)	栴藤倉富伊三郎	建仁寺町松原北	住長安田伊三郎
河原町四條北(電二四一五)	黒川松右衛門	三條白川橋東	三木屋安田孫三郎
烏丸三條北(電一三三四)	八星黒仲藤助	新橋木町夷川上	松野伊之助
七條新町	錢菱熊井吉兵衛	油小路魚棚北(電二二三〇)	鏡屋安村房之助

新宮川町松原南 (電) 四〇六	津の彌松村 彌助	本町五條南	蓬萊三木宗兵衛
高倉三條南	松彦松川彦太郎	下立資千本東	井筒屋 宮下儀兵衛
油小路御前通南	織吉前川吉三郎	鶴屋町五條南四丁目	山河下村金次郎
姉小路車屋町 (電) 三三六	本白 伏見屋酒店	河原町長寺南	升吉清水吉太郎
綾小路堀川西	丸忠古橋 忠平	建仁寺町松原北二丁目 (電) 三〇三	平勘平野勘兵衛
鉄屋町五條北	山二藤本 季吉	古川町仁王門南	平井伊三郎
新橋繩手東三丁目	井筒屋藤岡 音吉	今出川新町東 (電) 二四二〇	けん菱森 治兵衛
丸太町寺町西	海老名文助	柳馬場錦北	柳屋森口 長七
祇園町北側	鍵屋淺井伊兵衛	西高瀬川四條南 (電) 一四三三	阿波定 森川 定七
萬壽寺西洞院東	山サ坂 豊造	三條白川橋東四丁目 (電) 二七四七	丸セ瀬川 ウノ
東洞院佛光寺北	升茂齋藤 茂助	酒造業	山西岡 梅藏
宮川町四丁目	升茂齋藤茂太郎	新柳馬場二條南	堀野 久造
御池新町東	住多木村 多助	塚町二條北 (電) 九六〇	

猪熊六角南	万屋大八木久次郎	本町四丁目	米清中谷清兵衛
油小路綾小路南 (電) 一九五八	万屋大八木徳三郎	鶴町五條南二丁目	糺宇中村 巳吉
岩上三條北	大庄大八木庄太郎	鶴町五條南二丁目	中村松之助
新シ町蛸薬師南	万屋大八木嘉右衛門	古川町三條南	村井彌一郎
鉄屋町佛光寺北 (電) 二四七二	大橋 彌七	七條油小路東	河平倉橋平三郎
富小路佛光寺南	三年酒 大島龜次郎	黒門元誓願寺南 (電) 二二四一	桶善安田善五郎
途師屋町正南南	八忠岡本忠兵衛	三條白川橋東	都造元 安田貞一郎
下立資堀川西 (電) 二四二八	桶屋渡邊安次郎	油小路魚堀北 (電) 二二三四	鍵屋安村吉兵衛
佛光寺堀川西	大元川本元三郎	新烏丸夷川北	としまや 山川榮次郎
東洞院五條北	吉岡卯兵衛	建仁寺町五條北	三星屋山崎泰次郎
黒門下立資北 (電) 一四九四	山城屋竹川 政七	河原町三條北二丁目	松屋松井 治助
新町花屋町南 (電) 四〇一	關東屋竹内爲治郎	河原町竹屋町北	松屋松井 時藏
御幸町二條北	但馬屋中井彌左衛門	本町六丁目 (電) 二二〇五	黄造元 松本 治平

新シ町六角南 新秩屋町仁王門南	但馬屋 松盛與一郎	新宮川町五條北	正宗屋 菅本彌一郎
河原町竹屋町北	松岡菊右衛門	味淋燒酎釀造	
三條白川筋西	海老文 海老名專之助	河原町二條北	岩井喜右衛門
古門前繩手東二丁目 (電二四九五)	紀ノ國屋 青木伊右衛門	猪熊榎木町北	細川 七郎
新秩屋町仁王門南	秋山太兵衛	畿小路鳥丸西	田中長兵衛
河原町四條南 (電一六三三)	山半 佐々木半藏	新高倉仁王門南	山川庄太郎
東洞院七條北	河又 木村又兵衛	伏見街道五條北二丁目	酒桶商
古門前繩手東三丁目	木村 源助	西高瀬川正南南	佐藤久兵衛
七條鴨川東	北川藤兵衛		宮本 音吉
油小路三條南	北尾太兵衛	二條川端東 (電二二八九)	砂糖商
本町二丁目	森口長次郎	三條大橋東 (電二二七三)	井上喜兵衛
三條白川橋東三丁目 (電二七四七)	山美 瀬川菊之助	二條鳥丸角 (電二一九六)	林洋行 檜次郎
			小野伊兵衛

西堀川榎木町北 (電一三〇一)	金谷勝三郎	西堀川出水北 (電一八三七)	沈傳熊谷得之助
本町八丁目	桂 定次郎	新京極繪樂師南	丸一 山岸久之助
姉小路柳馬場東 (電一五四三)	谷口 嘉吉	松原高倉西	鍵忠 山本忠三郎
三條寺町東	辻川 喜作	五條蘇屋町西	深見幸太郎
大宮八條北 (電一三三三)	山久堤 彌太郎	四條富小路西 (電一〇一)	寺島 幸助
四條堀川東	金サ 内藤平三郎	出町今出川北	青山多一郎
松原西洞院西 (電二二六四)	永井富次郎	寺町二條北	白山 茂一
烏丸三條南 (電一四六五)	奈良治 野澤治右衛門	五條大橋東	砂糖商 平野久右衛門
河原町三條南東 (電一七九八)	沈香屋 野村 治助	東洞院四條南	山セ 疋田 十力
寺町夷川北 (電一四四九)	沈源 野村 源助	雜穀商	
秩屋町錦南 (電二四二二)	野村 寅吉	水津屋橋油小路西 (電二八九六)	石原吉太郎
七條大宮東 (電二三九八)	丸三 久世源之助	松原堀川西 (電一八七四)	大喜堀 寅之助
寺町五條北 (電一三五〇)	井二 洋菓子商 久保田儀助	古川町三條南	辻 虎北條德三郎

砂糖商、雜穀商

新柳馬場仁王門南 カ子庄 大八木庄吉	新蘇屋町仁王門南 丸喜畑 善三	猪熊四條北 松尾屋 太田芳三郎	千本三條南 長谷川政一	三條大橋東四丁目 山龍岡本龜治郎	五條堀川西 木藤 長谷川彖次郎	七條盛所門東 雜穀商 中村德三郎	油小路五條南 長谷川源次郎	東洞院五條北 中川民三	千本三條南 西新三郎	西堀川出水北 味噌商 内田訓三郎	東洞院三條南 南大新西 捨吉	油小路錦北 雜穀商 山下清三郎	二條西洞院東 北大新西 勘吉	錦高倉東 安井源次郎	新ッ町三條南 西川平三郎	河原町蛸薬師北 松川德治郎	小川御池北 鳥居利兵衛	三條堀川西 商號 本田 雜穀味噌商 三輪芳太郎	本町十二丁目 大西幾之助	宮小路佛光寺南 丹字伊藤宇之助	今江甚太郎	聖護院町蓮華藏
--------------------------	-----------------------	-----------------------	----------------	---------------------	-----------------------	------------------------	------------------	----------------	---------------	------------------------	----------------------	-----------------------	----------------------	---------------	-----------------	------------------	----------------	----------------------------------	-----------------	--------------------	-------	---------

材木商

萬壽寺西洞院東 尾崎治三郎	木屋町松原南 竹安竹原 リキ	河原町丸太町南 小川伊之助	東洞院佛小路北 坪内善助	大宮一條北入西 和平和 田菊之助	二條油小路東 壺井忠治郎	堀川三條北 川喜川面 喜助	高倉押小路北 中龜 中川龜治郎	諏訪町松原南 川善川上 善兵衛	河原町三條南 酢嘉 中川嘉兵衛	金座御池北 丹喜 加地喜兵衛	東中筋松原南 中江治郎吉	大宮五條北 櫻藤常次郎	御幸町五條北 半井京太郎	三條白川橋東三丁目 川井大吉	御幸町高辻北 綿與 野村與兵衛	綾小路柳馬場西 木伊田中 伊助	本町十一丁目 久保田宇吉	丸丸五條北 丸澤田中 伊助	河原町夷川北 國松 仙吉	東洞院松原北 田中平三郎	西洞院七條北 山中清次郎	御幸町松原南 木庄田中 庄三郎	建仁寺町四條南三丁目 木彦 楠本彦三郎	宮小路二條南 材伊田中 治郎吉	板商 山本吉三郎
------------------	----------------------	------------------	-----------------	------------------------	-----------------	---------------------	-----------------------	-----------------------	-----------------------	----------------------	-----------------	----------------	-----------------	-------------------	-----------------------	-----------------------	-----------------	---------------------	--------------------	-----------------	-----------------	-----------------------	---------------------------	-----------------------	-------------

猪熊下魚相下	山崎新次郎	千本四條北 (電一九二〇)	光川彦兵衛
鉄屋町松原南	木駒福田駒治郎	御幸町二條南	近德森崎徳次郎
河原町夷川北	藤新藤原彌三郎	烏丸高辻北 (電一八九六)	板問屋鈴木喜兵衛
新町竹屋町南	川長上阪長之介	川端荒神橋北	業
河原町三條南 (電一四〇一)	小森小森長三郎	川端荒神橋北 (電一四五七)	山崎丈助
河原町三條南二丁目東	寺為寺田為治郎	川端荒神橋北 (電一八四五)	安村長造
烏丸高辻南	桐庄佐野庄兵衛	河原町三條北 大日本催眠術奨励學會 本都會長	樋口又兵衛
不明門五條南二丁目	竹萬佐々木萬吉	雜業	催眠術
烏丸萬壽寺南	丹善岸本善七	烏丸錦北	天野勇
高辻堀川東	丹與岸本與七	片山能樂堂	大江又三郎
千本三條南 (電一七三四)	京丹製材合資會社	能師	片山九郎三郎
豊隆屋町新町東	近嘉柴田嘉十郎	能師	河村注
佛光寺柳馬場西	板五城山五兵衛	京都府技師	

法皇寺町本山要法寺執事 (振六七八)	錦織義承	三條高倉角 (電八八三)	日本銀行出張所
東本願寺内 (振九四五〇)	大谷獎學會	今山川大宮西 (電三八二)	西陣貯蓄銀行
今熊野町 (振三三三〇)	春日圓城	四條東洞院角 (電六八五)	日本貯金銀行支店
鉄屋町佛光寺北 (電三〇二九)	横田商會	三條繩手角 (電六八四)	全三條繩手出張所
吉田町法科大学内 (振一〇八八五)	田島錦治	中立賣西洞院角 (電七五三)	全中立賣出張所
富小路夷川北 (電七三八)	鐵業中江種一	五條西洞院東 (電六八六)	全五條出張所
姉小路高倉西 (振四四四)	技師永井專一	五條大橋東詰 (電一〇三三)	全五條橋東出張所
黒谷金戒光明寺内 (振六〇九三)	野上運外	寺町御池角 (電二七九八)	全寺町御池出張所
室町四條上	能師金剛謹之助	烏丸増築師南 (電二四九三)	近江銀行支店
河原町三條北東 マツサージ 乳房専門	明田八重子	四條富小路西 (電二八九)	東京貯藏銀行支店
河原町四條南俱樂部内 (電二三四六)	狂言師茂山千五郎	鉄屋町四條北 (電八四三)	大阪貯蓄銀行支店
吉田町神樂岡 (電二八〇三)	南才三	大宮今山川角 (電八五四)	全西陣支店
		松原東洞院角 (電八五三)	全松原支店

銀行

四條細手角 (電一七三〇)	大阪貯蓄銀行東支店	下立渡西洞院東 (電四九五)	京都府農工銀行
五條東洞院角 (電三三四八六二)	加島銀行支店	東洞院六角南 (電二二〇八二六)	京都商工銀行
三條烏丸角 (電三二〇六八七)	加島貯蓄銀行支店	西堀川三條北 (電八八二)	商工貯金銀行
三條高倉角 (電二二〇五〇三)	第一銀行支店	今出川千本東 (電四六八)	全今出川支店
大宮一條北 (電七三〇)	第四十九銀行	寺町錦北 (電五五)	京都貿易銀行
五條不明門角 (電六五七)	全西陣支店	烏丸松原北 (電三三〇)	京都銀行
烏丸六角南 (電二二八)	全南支店	油小路御前通北 (電二二二六六八)	起業銀行
室町六角南 (電七五四)	第百銀行支店	五辻智恵光院東	京都西陣銀行
四條密小路角 (電三三〇九六九)	名古屋銀行支店	室町六角 (電二二〇三二)	北濱銀行京都支店
柳原町 (電一八八六)	村井銀行支店	烏丸七條南 (電八二九)	北濱銀行七條支店
四條烏丸西 (電一六四二二八)	柳原銀行	松原烏丸角 (電一五〇)	京都貯藏銀行
烏丸六角北角 (電一三三六二七六)	鴻池銀行支店	一條大宮角 (電九三二)	全一條出張店
	三十四銀行支店		

河原町繪樂師北 (電九三三)	全河原町出張店	烏丸六角南 (電一八五五)	京都金融株式會社
七條油小路東 (電二〇〇四)	全七條出張店	木屋町高辻北 (電二八九八)	中村合資會社
二條蘇屋町角 (電七五五)	全二條出張店	寺町二條北 (電一五四二)	岡野利兵衛
寺町今出川北 (電一二六二)	全出町出張店	四條河原町東 (電二四七八)	關川商店
四條烏丸東 (電九〇三三)	三井銀行支店		
大宮元誓寺角 (電四五五四)	百二十銀行西陣支店		
六角東洞院角 (電一五四〇一五九二)	住友銀行支店		
高倉錦北 (電一三四)	京都銀行集會所		
金錢貸付業			
東洞院御池北 (電四三八)	角星合資會社	四條御幸町東	村田石津 安造
姉小路大宮西 (電一二六四)	倉名矢野長藏	五條高倉東	金一長谷川政次郎
竹屋町密小路西 (電一二二二)	井二印紙 圓山 利一	烏丸高辻北 (電一三三三)	大字西川正兵衛
大宮村東家竹大門 (電五〇二)	種油茶 船越嘉右衛門	繪樂師蘇屋町東	奧田源三郎
		寺町三條北	村田喜兵衛

四條小橋東詰 (振六、七、六、四)	村田煙管店	木屋町二條南 (電四八八)	湯葉商 島津源藏
五條東洞院東	青山治三郎	錦鉄屋町東 (電一三三三)	湯葉吉越智喜三郎
松原寺町西	升屋杉本儀助	堺町錦南 (電五五五)	千丸や越智市治郎
器械金物商		三條古川町西	梶五前田五兵衛
寺町佛光寺南 (電二二〇六)	竹山宗七	船町五條南二丁目	豆ッソフ藤田太兵衛
古宮川町五條北 (電二八四九)	辻井利兵衛	鉄屋町御池北	升半淺野兵太郎
松原大和路東	桑原徳次郎	油園商	
器械機具類		烏丸綾小路南	山千丹羽新兵衛
船町七條北 石油發動機精米 機水揚機製造	豐下鐵工場	寺町萬壽寺突當 り	湯屋及温泉 今井温泉
四條鉄屋町西 シンガ ミン販賣	金子文三郎	木屋町三條南	關東湯
河原町三條南三丁目 (電四二〇)	栗辻商店	新京極六角北	櫻湯
教育品			
堂町中立賣南	西岡修文堂		

新京極明治座隣	眼鏡湯	新京極六角東 (電二二九四)	更科長谷豐吉
今熊野町	京都温泉	姉小路御幸町西 (電一五四七)	河道や植田安兵衛
麵類料理 とばうとん商		四條柳馬場西	海老屋久賀順之助
車屋町二條南	尾張屋稻岡傳兵衛	寺町夷川北	山音山上捨三郎
四條小橋西	田舎井垣佐治	京極繪藥師北	萬歳山本小太郎
四條堂町東	千登里林富次郎	四條大橋東	松葉松野與三吉
寺町五條北	高砂服部嘉造	新京極六角南	更科鬼頭由太郎
京極三條南	萬歳西田惣太郎	建仁寺町松原角	二葉白井儀兵衛
新京極錦上	高砂堀部ハナ	新京極四條北	平塚廣吉
新京極繪藥師南	高砂堀内圓一郎	眼鏡商	
東中筋松原南	大磯富代磯吉	四條御旅町南側 (電二二七五)	池垣玉善堂
五條大橋東	常盤吉田光雄	寺町御池南	玉屋中澤金光堂
西石垣四條南	高砂谷口宗吉	寺町二條南	吉澤嘉三郎

六角御幸町西	玉與向	與兵衛	油小路九太町角 (電二二八八)	鹽 味噌醬油	粟辻國之助
新京極三條南	柴田	キン	新町魚棚北 (電九九七)	關東屋 味噌醬油	齋藤 千ク
油小路四條南 (電六九九)	味噌 味噌醬油	石野庄一	東洞院繪藥師	味噌醬油	櫻井常次郎
御幸町東川北 (電一九七四)	關東屋 味噌醬油	西田 嘉助	馬町大和太路西 (電一五八二)	關東屋 味噌甘酒	牧野卯之助
室町一條北 (電二二一〇)	丹 味噌醬油	本田茂一	間屋町五條南四丁目	山 仁	北岡仁三郎
姉小路西洞院西	味噌雜穀商	堀 巳之助	五條油小路東		清水 常七
大宮三條南	丹後屋	太田 商店	木屋町松原南 (電一九八)	山泉 味噌、酢、醬油	盛田合資會社支店
綾小路宮小路西	尾張張屋 味噌醬油	中西儀兵衛	四條堺町角 (電一五〇五)		西川源次郎
高倉 錦南	味噌醬油	中村利兵衛	寺町 竹屋町南		大久保武右衛門
姉小路寺町西 (電二四二四)	尾張張屋 味噌醬油	上野 太助	東洞院佛光寺南		久保田清次郎
油小路押小路南	味噌醬油	久住利右衛門	松原烏丸東	都アジロ	山田 商會
錦高倉東		青木 ヒサ	西洞院花屋町北		島崎重次郎

水引商

大和太路三條南	平田 治吉	新ッ町繪藥師南	大八木德治郎
中立賣堀川東	源田善右衛門	大宮寺ノ内北三丁目	丸久 奧田久五郎
寺町六角南	水引小間紙及繪はかき 平松増太郎	三條橋東二丁目	奧田屋 奧田龍之助
繪藥師河原町東	近新	寺町今出川北	丸丹 小田儀兵衛
油小路四條南	森庄	油小路三條北 (電一九八七)	三五岡村秀太郎
大和太路五條北 (電二五八四)	遠上屋 遠上炭	間屋町五條南四丁目	奧田 金三
三條大橋東	石田屋 石田炭	仁王門新車屋町	脇田季次郎
錦柳馬場東	美濃芳	六軒町五辻北 (電二二二)	渡邊安次郎
大和太路五條北	入江芳三郎	寺町今出川南	葛西恒之助
七條大宮東 (電二二六二)	服部 藤吉	三條大宮西 (電九九八)	吉川太郎兵衛
味噌醬油	西田 幸助	七條油小路東	田中喜左衛門
味噌醬油	西村梅次郎	下立賣智恵光院西 (電二四五)	山中小兵衛
味噌醬油	山口市兵衛	建仁寺町四條南 (電二七三九)	山口市兵衛

出町今出川北 <small>五辻智恵光院西 最上橋造 (電二九五四)振二一六〇六</small>	安本源之助	本町五丁目	米屋杉本吉三郎
間之町押小路南 <small>海久</small>	安本鶴之助	高瀬川佛光寺北	岩田屋井上彦造
六角油小路西 <small>醬油薪炭 石油石炭</small>	前田治三郎	西木屋町四條上 (電八五七)	鼎屋井上久四郎
姉小路油小路西	藤田覺	木屋町三條南 (電一八一八)	井上文右衛門
御車道今出川南 二丁目	澤村藤市郎	西木屋町三條南 (電二五二六)	山キ井口左門
出町今出川北	澤村萬右衛門	松原建仁寺町東二 (電二〇八五)	綿喜伊藤喜三郎
繪師柳馬場東	佐々木伊助	押小路柳馬場東 (電三八五)	丸八橋本平吉
夷川當小路西	阪田市兵衛	河原町三條南二 丁目東	鐵屋川合嘉兵衛
新町五條南二丁目 (電一〇二四)	關東屋齋藤治郎兵衛	木屋町松原南	田邊清藏
新町高辻南	酒醬油商 鹿田菊次郎	間之町五條南三 丁目	瀧本丈太郎
新町繪師南	毛利信助	木屋町松原南	三ッ屋や土倉專助
古門前繩手東三丁目 (電二八七六)	森龜次郎	木屋町四條北 (電二五五九)	辻長次郎

二條柳馬場東	白木屋中村傳右衛門	シヤツ商	井上銀之助
木屋町松原南	赤丸屋中野政和	左リ馬 メリヤス	位野花商店
東木屋町四條北 (電一六六一)	野々山菊太郎	大 メリヤス	岩崎伊八
東洞院五條北 (電二二二二)	安盛常次郎	三條白川橋東 (電二〇四〇)	西村勝太郎
御幸町四條北	菊一松本吉太郎	新 京極六角南	小野藤二郎
御幸町二條北	小西さき	五條高倉東	尾澤彦七
西高瀬六軒南 (電二四〇五)	海老恒吉	室町松原南 (電一七)	丸平若林平三
木屋町四條北 (電一一二)	大吉赤松吉兵衛	四條御旅町	龜村本店
三ノ宮町上ノ口南	阪田松之助	四條高倉東	村川松之助
西木屋町三條南 三丁目	菊一下野幸助	跌屋町四條南	日下部慶三
木屋町四條北二丁目 (電二〇四六)	島卯之助	四條高倉東	山内達次郎
河原町三條南 (電一一〇六)	東丸森脇貞造	松原油小路東	松井與助
河原町三條南 (電二七六〇)	東丸森脇嘉兵衛	烏丸佛光寺北 (電五五九)	

他國醬油販賣、シヤツ商

五條東洞院東 不明門松原南 新京極三條南 四條御旅町 四條小橋西	堺屋安田 林吉 山根利三郎 兒島直太郎 淺田 コウ 平井 ヨツ	高辻柳馬場西 高辻柳馬場角 萬壽寺御幸町西	三上治三郎 三上幸三郎 三浦覺藏
漆器商	寺町三條南 寺町鏡小路南 高辻高倉西 高辻鉄屋町西 四條富小路東 御幸町松原南 高倉高辻南	高辻高倉西 高辻鉄屋町西 四條富小路東 御幸町松原南 高倉高辻南	富田 幸七 山本利兵衛 木村 表齋
寫真師	寺町三條南 象彦西村彦兵衛 掛野 宇吉 川上 治助 田中彌兵衛 山下 か代 松室忠兵衛	高辻東洞院東 繪樂師新東京極東 繪樂師柳馬場東 室町今出川南 高辻東洞院東 繪樂師新東京極東 繪樂師柳馬場東 室町今出川南	獨立軒 井上芳太郎 濱 豐太郎 長谷川榮太郎 橋本兵太郎

寺町高辻北 木屋町三條南 寺町丸太町北 祇園神社内 岡崎町熊野橋北 祇園石段下南 寺町三條南 寺町御池北 寺町四條北	堀 眞澄 加藤辰次郎 吉田 定太 成井 頼佐 操 館津 田 頼 中井 精一 伊藤寫眞館 旭 館 三五商會	寺町佛光寺南 河原町御池南 三條高倉東 寺町五條北 寺町高辻南 中珠敷屋町烏丸東 下珠敷屋町烏丸東 五條寺町西 三條寺町東	近江源 森 幸吉 大黒屋 今井太郎右衛門 松柏堂 出雲寺文治郎 信文堂 飯田壽十郎 井上藤三郎 西村 寶藏館 西村 護法館 西村 爲法館 細川 清助
敷物商	敷物商并毛布類、書籍商	敷物商并毛布類、書籍商	敷物商并毛布類、書籍商

二條木屋町東 貝葉書院 河村泰太郎 <small>(五條高倉東 振五三九三)</small>	寺町二條南 文港堂 河合卯之助 新京極六角南	寺町竹屋町北 辻本朔治郎 永田永昌堂 繪はがき商 <small>(寺町御池北 振二〇七四)</small>	花屋町西洞院西 中澤達吉 繪はがき商 <small>(三條高小路西 振一四二〇)(振三五二四)</small>	寺町二條南 合名 芸艸堂 寺町三條北	寺町二條西 其中堂 桑山吉助 寺町二條北	三條寺町西 崑松堂 山中勘次郎 祇園町	油小路花屋町北 顯道書院 寺町竹屋町北	寺町二條南 梅原支店 松田庄助 寺町二條北	寺町五條北 藤井佐兵衛 寫眞商 <small>(三條高倉東 振九八九〇)</small>	寺町五條北 丸善株式會社支店 興教書院 祇園町北側
法文館 澤田友五郎	三宅改進堂	二酉樓 杉本甚之助	便利堂	ツバメ屋	百合屋	マルイ商會	京都眞美書房	石敢堂	松本勝太郎	秋山商店

寫眞器械商	勝村彌生堂	長谷川傳次郎
松原高倉魚	淺沼商會	東高瀬七條東 米益社 西村伊助
寺町佛光寺南 合名 紀藤商會	大黒町松原南	七條東洞院東 西村富次郎
松原柳馬場東 合名 薪炭商	大宮六角南	大黒町松原南 西山芳之助
西高瀬佛光寺北	木屋町三條北	本多小三
七條本町西 石炭商 伊藤喜藏	丸太町川端東 石炭商 塔本新太郎	戸田新兵衛
西高瀬佛光寺北	七條東洞院東	大畑榮吉
西木屋町松原南	七條東洞院東	大畑彌兵衛
西高瀬七條北	繪葉師堀川西	大久保甚七
綾小路新町東 石炭商 畑田總七	姉小路小川東 石炭商 大久保清左衛門	奧村和三郎
室町錦南 石炭商 菊水堂 林卯一郎	三條大橋東二丁	加藤捨吉
古門前繩手東 石炭商 伴野助五郎	七條東洞院東	

寫眞器械商、薪炭商

西木屋町松原南 (電一八六二)	石炭 大コークス	祖谷與兵衛	西高瀬高辻北	山喜藤岡喜兵衛
西木屋町松原南	倉 <small>倉</small> 祖谷商店	西木屋町松原北	山喜藤岡喜兵衛	梅三藤田三郎兵衛
西高瀬佛光寺北	中島六兵衛	高小路柳馬場西 (電一〇八一)	小林嘉三郎	
高小路竹屋町北 (電二六四四)	南部 丈助	西木屋町松原北 (電一六九二)	山大木炭合資會社	
鞠町五條南六丁目	村岡鶴之助	西木屋町佛光寺 橋北	鉦屋澤田久兵衛	
西木屋町松原南	石炭 上島 吉郎	西木屋町松原南	近喜櫻井喜三郎	
西木屋町松原南 (電一六三九)	石大 炭市 山上市兵衛	七條東洞院東	木村貞次郎	
七條東洞院東 (電三三九〇)	安田和三郎	七條東洞院東	木村由太郎	
高辻猪熊西	松本吉兵衛	七條東洞院東	北川 夕ツ	
西高瀬七條北 (電二二二八)	松本國太郎	西木屋町松原南 (電二六三三)	下新炭商 三谷熊次郎	
西高瀬佛光寺北	松村喜兵衛	西木屋町松原南 (電二六三三)	島村豐次郎	
河原町三條南 (電一四一九)	俣野徳兵衛	西高瀬高辻北	久板信次郎	
	川島屋 藤野松次郎		森庄兵衛	

七條東洞院東	森川卯三郎	東洞院松原北	坪山自轉車店
三條小橋東	内藤佐太郎	猪熊丸太町北 (電二九四一)	永味自轉車商會
御幸町五條北	阿蘇太一郎	新町松原北	宇野自轉車店
色紙短冊商		中立渡堀川西 (電一九四一)	野々松商會
寺町御池南	吉田勘兵衛	寺町五條北 (電一六八九)	山内自轉車商會
寺町御池北	正春堂 山本彦兵衛	三條鉄屋町東 (電二九二二)	淺見自轉車商會
自轉車及附屬品商		小畑新橋北	安藤自轉車商會
佛光寺鉄屋町角		寺町佛光寺北	三好自轉車店
衣棚丸太町北		御池猪熊西 (電二〇五七)	三輪合資會社
鉄屋町綾小路角		四條室町西	砂田自轉車商會
三條猪熊東 (電一五九四)		紳士紳商	
烏丸佛光寺南		岡崎町字福川 (電一五六八)	伊東順一郎
		室町高辻北	飯田政之助

色紙短冊商、自轉車及附屬品商、紳士紳商

今出川寺町東北 紐育生命代理店長 今井 政秀	三條塚町北 日本火災保險支店配入 原田卯七郎	本町十六丁目 丹羽 圭介	油小路中立賣南 大阪貯蓄銀行支店長 西村七三郎	廣道三條北 廣道 弘毅	室町中立賣北 富岡 謙藏	岡崎町 貴族院議員 奥山 政敬	南難寺町 大橋鉄三郎	室町下長者町南 明治火災支店長 押本 重平	烏丸今出川北 小畑 美稻	醍ヶ井水津屋橋南 小田 尊順	荒神口寺町東 小原 適	新町五條南 片山 正中
廣小路河原町西 子爵 唐橋 在正	河原町三條南二丁目 川橋鉄之助	中立賣新町西 三井銀行支店長 金塚仙四郎	木屋町三條南 高木 文平	新町錦北 田中源太郎	岡崎町 京都生命保險會社長 竹下 康之	三條千本東 田中數之助	堺町四條南 谷村一太郎	室町三條北 高谷宗兵衛	東洞院御池北 塚本與三次	東洞院御池北 内貴甚三郎	堺町二條北 中安信三郎	阿智町竹屋町南 第一銀行支店配入 中川 知一

愛宕郡下鴨村二九 中堀幾太郎	新町五條南 中村忠兵衛	鞍馬口室町東 長尾 時春	烏丸上立賣北 長澤 員矩	上御鹽前室町東 並川 榮慶	丸山公四 村井吉兵衛	堺町丸太町角 横濱火災保險支店長 植田 倉吉	三條東洞院東 日本生命保險支店支店長 野村光貞	紀伊郡鳥羽 貴族院議員 村岡淺右衛門	南御寺町 久保 貢	御幸町三條南 山中與七郎	河原町廣小路北 山口 玄洞	密小路御池北 仁壽生命保險會社内 山口久四郎
河原町廣小路北 明治生命支店長 俣野 景藏	烏丸一條北 子爵 山本 實庸	二ノ宮町正而南 八木重兵衛	下鴨村 子爵 伏原 宣足	川端丸太町南入東 子爵 藤井 行徳	新烏丸下切通 男爵 藤枝 雅之	室町丸太町北 子爵 船橋 遂賢	三條御幸町西 藤原忠兵衛	醍ヶ井松原北 藤原忠之助	三本木丸太町北 京都機物會社支店配入 舟阪 八郎	東洞院丸太町南 共同火災保險主任 鯉淵登喜男	柳馬場姉小路北 江馬達三郎	阿智町二條南 日本銀行出張所長 麻布 二郎

烏丸四條南 四條烏丸東 東京火災保險會社內 支店長 五條間之町東 土手町丸太町南 男爵 智恩院境內 大宮丹波口南 眞宗生命保險 事務取締役 一條烏丸西 三十四銀行 支店長 三條河原町東 大同生命保 險支店長 三條北裏白川筋東 室町下立飛南 油小路押小路北 新町六角南 油小路二條南	雨森菊太郎 新井智三郎 赤堀庄七 北垣國道 木下廣次 木村省吾 木村匡 岸本傳吉 阪田幸三郎 三井高保 三井八郎次郎 三井源右衛門 三井八郎右衛門	河原町荒神口北 三田勝俊 四條南 京都商工銀行 支店配人 武者小路新町西 子爵 烏丸丸太町北 下村正太郎 烏丸御池北 京華社 社長 高辻烏丸東 中外廣告會社 取締役 小田原町松原南 平井熊三郎 河原町二條南 廣瀬滿正 堺町御池北 守田宗治 油小路橋木町北 住友銀行 支店配人 丸太町猪熊西 杉本善郎 三條柳馬場東 大阪朝日新聞社 京都通信部
---	---	--

三條御幸町角 三條五九、二二〇三 三條鉄屋町東 三條一、二一九 三條御幸町角 三條一、六七八 三條鉄屋町東 三條二、二九三 寺町五條南 三條二、二七九 三條小橋角 三條七、四四 佛具屋町松原北 歌助町の場北 河原町長寺北 三條東洞院東 三條九、一〇八四 三條寺町西 三條一、二一九 三條富小路西 三條一、五五八	大阪毎日新聞社 京都支局 大阪新報社支局 大阪時事新報社支局 京華日報社 京都日報社 京都新聞社 京都食道樂社 東洋實業雜誌社 諸藝新聞社 日出新聞社 新聞賣捌店 太田權七 聯合商會	密小路三條北 三條高倉東 三條一、四二二 眞木商帶地眞木 東枝支店 二條東洞院西 二條二、六三三(振一、〇八八) 浸落シ業 室町二條南 幾久屋新宮三郎兵衛 堀川綾小路南 東原熊吉 綾小路油小路東 東原喜三郎 表具師 四條御幸町西 觀樂堂井筒善太郎 松原柳馬場西 長谷川友樑堂 烏丸松原北 丸西西村祐次郎 東洞院萬年寺南 西澤寅次郎
---	--	---

新聞社、新聞賣捌店、眞木商、受託シ業、眞木商

中珠敷屋町烏丸東 堺町五條北	河尻久次郎 河尻久次郎	烏丸二條南 (振六、五〇二)	芝田堂 芝田淺次郎
新町綾小路南	辻村 文七	三條 西洞院西 (電 三三六)	美術金屬銅器商
衣棚押小路南 (電 二二七三)	尙白堂 中島伊三郎	富小路二條南	林 七郎兵衛
烏丸魚柳南 (電 四九八七)	長澤 清七	綾小路高倉東 (電 二二二三)	秦 藏 六
油小路花屋町南	間宮新一郎	四條高倉西入 (電 三〇四三)	菊光堂 宣徳火鉢 奧村芳次郎
二條柳馬場西	大經師 降谷 明晴	寺町高倉南	奧村長三郎
姉小路東洞院東 (電 一七五二)	芳春堂 伏原 利造	富小路押小路角	金谷五郎三郎
鉄屋町姉小路北 (電 一八八七)	光華堂 小西 治助	寺町佛光寺南	鐵瓶商 堤 與惣次郎
富小路三條北	采白堂 小畠 榮十	松原堺町西	永坂重次郎
油小路北小路北 (振 五八九)	平井 三郎	岡崎町字御所ノ内	中川 淨益
増薬師高倉東	木村 治輔	高辻柳馬場西	山本直次郎
間ノ町姉小路北	三浦 信造	高辻堺町角	鐵瓶商 雨宮 宗七

富小路四條北	龍文堂 鐵瓶商	溝口安之助	間之町中珠敷屋町南 (電 二二八八)	壽屋餅 松井 茂信
富小路竹屋町南	英壽堂	正阿彌 勝義	五條御幸町角 (振 六〇三二)	團扇商 橋本長次郎
寺町御池南	萬壽堂	平野吉兵衛	五條東洞院東 (振 九三三)	萬扇堂 德田常次郎
高倉萬年寺南	七 味	宮田庄兵衛	五條高倉東	大井宗兵衛
清水三羊坂	瓢 七 味 家	七 味	五條高倉東	大野彦三郎
清水二丁目	簞	田中 政吉	三條寺町東	京扇堂 大西庄兵衛
餅 商	田中 政吉	高樹市三郎	油小路御前通南	高樹市三郎
高倉四條南 (電 一四九七)	津ノ國屋 茨木庄太郎	三條小橋東	三條小橋東	鍵屋 武久源次郎
寺ノ内大宮東 (電 二〇〇二)	八 勘 德 網 勘 六	御幸町高辻北	御幸町高辻北	團扇商 中村久太郎
寺町五條北角	近 與 岡 本 清 次 郎	東洞院四條北	東洞院四條北	玉扇堂 内藤忠三郎
烏丸姉小路南	吉川餅 吉川 伊助	鍵屋町烏丸西 (電 一九五四)	佛光寺新町東 (電 一四八三)	村 上 榎 太 郎
				上田龜治郎

東洞院松原南 五條御形堂前 (振七、八七八)	丸分桑垣喜兵衛	塚町五條北	渡邊源兵衛
烏丸五條南 (振四、六六七)	みのや久保田與市	御幸町五條北	片岡彌三郎
六角宮小路東 (振七、六七〇)	山二山中治三郎	御幸町綾小路南	中路萬三
高倉五條北	團扇堂藤田フサ	二條寺町東 (電二、七四一)	塚本儀助
烏丸四條南 (電二、五八五)	藤井善之助	高倉五條南	會和商會
油小路魚欄南 (振七、八六二)	小松屋福井藤左衛門	堺町松原北	小林八兵衛
柳馬場六角南 (電二、四六〇)	遠藤新兵衛	五條堺町角	坂田文助
六角宮小路西 (電一、八一)	あいは饗庭長兵衛	間ノ町魚欄北一丁目	會社共立組
寺町五條南 (電二、五二七)	御形堂廣瀨清太郎	寺町五條北 (電一、五〇八)	北村爲造
柳馬場佛光寺北 (電七、〇〇四)	扇子貿易商	不明門松原南	島村定次郎
七條大宮西 (電一、九四二)	石角商店	富小路五條北 (電二、二六四)	平野久五郎
	日本扇子製造所	西中筋前通北	線香薰物商 錢小負野小左衛門

寺町小島角 (電二、一〇)	熊谷直之	寺町三條北	常盤山西專五郎
新町二條北 (電一、九三五)	石炭コークス商	新京極三條南	錦魚亭藤井淺次郎
水津屋橋油小路西	戸田徳治	川端四條北東道 (電一、三九九)	明保野
河原町三條南	浪花組角田元一	四條御旅町北側	旭韓亭樋口ツル
七條停車場前	小松商會	河原町二條南	畠山義一
二條停車場前 (電一、七九七)	安川大阪商店出張所	柳馬場佛光寺北	戸野健吉
水津屋橋西洞院東 (電一、八八〇)	小松商會	寺町荒神口南	内藤清一
西洞院水津屋橋南 (電一、三三七)	同盟組前田彦豐	東洞院五條北 (振六、六三八)	珠數打敷商
善哉餅商	龜山井上新助	五條柳馬場西 (振一〇、一三九)	龜井半七
松原油小路西	道場河原國藏	下珠數屋町烏丸東	津田松兵衛
新京極四條北	永僊亭永井仙太郎	寺町松原北 (電二、二五五)	内藤理三郎
三條寺町東		近江屋	中野伊助

寺町 蛤薬師南	小野 嘉助	錫金具商
四條 東洞院東	安田 千夕	東洞院佛光寺南 一文字屋 天野治兵衛
上珠敷屋町 東洞院西	越中屋 八木宗右衛門	(佛具屋町魚棚北 電話二〇五五)
新町 花屋町北	的井 岩吉	菊屋 木村久兵衛
中珠敷屋町	寺島作太郎	
御前通油小路西	柴田 富藏	
造 酢 商		
油小路 錦北	菱平 齋平次郎	
油小路 下立黄北	大平 本郷 嘉平	
蛤薬師油小路西	山丹 小川 甚吉	
油小路 下魚棚南	丸米 米田 清次郎	
高倉 四條南	大黒屋 采野 爲吉	
押小路 柳馬場西	寺常 澤井 又三郎	

頁數	段數	行數	錯誤	訂正
八十七	上	四	井上	井上
八十五	下	八	室永板	室永板
八十四	上	九	淡工	淡工
八十二	上	九	燕子花	燕子花
同	下	四	疏水	疏水
七十九	下	六	南八七條	南八七條
七十八	上	六	朝廷	朝廷
七十七	下	五	茶亭	茶亭
六十九	上	六	宮中	宮中
六十八	下	六	鎮西派	鎮西派
六十七	上	七	林	林
六十六	下	七	關白	關白
六十五	上	三	參詣人	參詣人
六十四	下	一	口光堂	口光堂
六十三	上	一	延命	延命
六十二	下	四	立寄る	立寄る
六十一	上	六	濠	濠
六十	下	六	濠	濠
五十九	上	六	濠	濠
五十八	下	六	濠	濠
五十七	上	六	濠	濠
五十六	下	六	濠	濠
五十五	上	六	濠	濠
五十四	下	六	濠	濠
五十三	上	六	濠	濠
五十二	下	六	濠	濠
五十一	上	六	濠	濠
五十	下	六	濠	濠
四十九	上	六	濠	濠
四十八	下	六	濠	濠
四十七	上	六	濠	濠
四十六	下	六	濠	濠
四十五	上	六	濠	濠
四十四	下	六	濠	濠
四十三	上	六	濠	濠
四十二	下	六	濠	濠
四十一	上	六	濠	濠
四十	下	六	濠	濠
三十九	上	六	濠	濠
三十八	下	六	濠	濠
三十七	上	六	濠	濠
三十六	下	六	濠	濠
三十五	上	六	濠	濠
三十四	下	六	濠	濠
三十三	上	六	濠	濠
三十二	下	六	濠	濠
三十一	上	六	濠	濠
三十	下	六	濠	濠
二十九	上	六	濠	濠
二十八	下	六	濠	濠
二十七	上	六	濠	濠
二十六	下	六	濠	濠
二十五	上	六	濠	濠
二十四	下	六	濠	濠
二十三	上	六	濠	濠
二十二	下	六	濠	濠
二十一	上	六	濠	濠
二十	下	六	濠	濠
十九	上	六	濠	濠
十八	下	六	濠	濠
十七	上	六	濠	濠
十六	下	六	濠	濠
十五	上	六	濠	濠
十四	下	六	濠	濠
十三	上	六	濠	濠
十二	下	六	濠	濠
十一	上	六	濠	濠
十	下	六	濠	濠
九	上	六	濠	濠
八	下	六	濠	濠
七	上	六	濠	濠

京都土産はⓈで事が足ります

Ⓢ松原大丸呉服店の特色

一、呉服部……………を設け
呉服大物を初め染織物の新流行柄は日々澤山に仕入をいたしまして、一目の許に陳列いたしてありますから店内を御覧になれば御氣に召す物は何でもあります。

一、雑貨部……………を設け
半襟、帯揚げ類を主とし旅行用具、小間物、袋物、糸組物、高等化粧品、美術品、玩具具、貴金屬、裝飾品に至る迄一切準備いたし日々最新なるものを陳列差換へてをりますから京都土産にはお格向の品が澤山にあります。

一、食堂、休憩室……………を設け
三色牡丹餅、壽し、吸物等何時にても御召上る様に準備いたして居りますから終日お遊びになつても御不自由の思ひは少しもありません。

一、外商部……………を設け
お買上げのお品物は何に寄らずお望みに任せ御指定のお所へ御届けいたします、又電話なり(八二一、二二三四番)おはがきにて御申遣はしになれば何時にても店員をお伺ひいたさせ御用辨に應じます。

一、地方部……………を設け
書面にて地方よりの御注方に對しては迅速にお需めに應じます、尙月々に雑誌(衣裳)を發刊いたし新流行品を寫真版にて御紹介いたす事に勉めて居ります。

京都土産はⓈで事が足ります

日本義肢會技師長
京都醫科大學院外科附

脊髓及肢矯正器 本部長 小柳六之輔

陸軍省醫務局御用
東京醫科大學病院御用
福岡醫科大學病院御用
吳海軍病院御用
各縣立病院御用

電信略號(ユヤナ)
口座一三七三九番

京都市木屋町通二條南入
東京市本郷區眞砂町拾五番地
東京本郷區湯島三組町五番地

新 古 美 術 品

林 新 助

京都古門前大通和大路東

(電話壹壹參)

TRADE MARK



Any one require to save hours, expenses, and to get good qualities, you ought to visit **DAIMARU DRY GOODS Co.**,

Every kinds of Souvenir to your country from Japan, you can easily fix up at our Branch in a few minutes.

We have classified our selling system into 4 parts, are as follows.

DAY GOODS PART: The part where alway in hand all the kind of Japanese Grape, Habutae, Satin, Taffeta, Kimono or Japanese Dress, Embroidered screens & etc; We can sell the aboves in moderate price.

FANCY GOODS PART: A numerous assortment of notions in novelities, are exhibited.

SELLING LEPT., OUTWARDS: Where are handling all the orders, which you require to purchase any kind of goods, therefore if you wish the same, please write or telephone to us, and will oblige, then we can arrange same, and forward you promptly with special attention.

MAIL ORDERED DEPT: For the orders from the countries, We will execute with hearty carefulness.

For the convenience with you, We publish monthly magazine so called THE ISHO (COSTUME) to introduce latest fashion in Japan.

DINING ROOM & REST ROOM: Where alway ready to serve you Japanese tea & etc.

We beg to patronize to your kind invitation. English are spoken throughout the store.

新古美術工藝品製造販賣業

池田合名會社代表社員

池

田

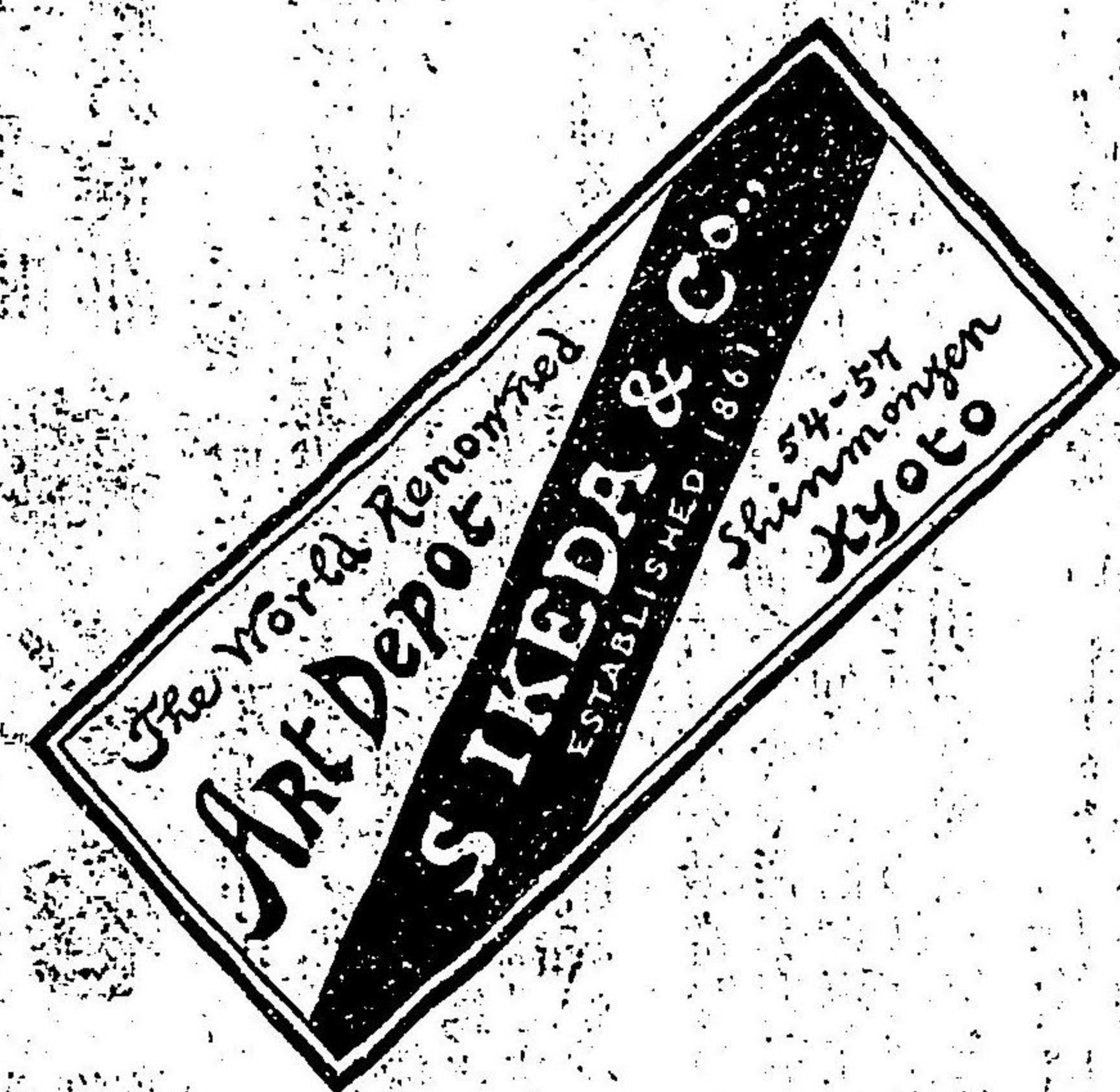
清

助

特電話百拾參番

營業所

本店
支店
東京市
尾張町
二丁目
一三區



S. HAYASHI,

A Fine Collection of Curios

Inspection is Cordially Invited.

FURUMONZEN

KYOTO

(TELEPHONE No. 113)

!!! よ 見



THE CITY OF KIOTO IN
THE 20TH CENTURY
No. II.

見

よ

!!!

二十世紀
紀の京都 地之卷

全一册洋装
豫約金六拾錢
郵税六錢

頁數 四六版 五百頁以上

本誌に光彩を放てるものは京都諸家の大家として異彩を放てる竹内栖鳳谷口香嶠鈴木松年菊池芳文川邊華舉伊藤快彦萩原一羊其他諸大家が本誌の爲めに揮毫せられたる浴流を離れし傑作を挿畫とす

寫眞版は最新撮影に係るものにて天の卷以外の名所を掲ぐ地圖は最も古き平安城當時の大内裏の圖を掲ぐ

若し夫れ記事の内容を伺へば今や猛然大舉して會員が苦心の結果京都市内の商家其他の裏面に覆在する秘密を實地に間接に偵察したる事實を列舉しければ讀者は奇想天外に走するの思ひあらん乞ふ引續き愛讀の榮を給へ

六月中旬製本出來

豫約申込ハ五月中
豫約者ノ特典ハ商
業名ヲ掲載ス

會協版出都京

見

よ

!!!

!!! よ 見

明治四十一年三月廿八日印刷
明治四十一年三月三十日發行



發行所

京都市下京區下寺町五條南入

京都出版協會

著者

京都市下京區下寺町五條南入木槿庵町五百五十八番地
山中章太郎

發行人

京都市上京區丸太町通東洞院西入
川勝靜三郎

印刷所

京都市上京區三條通東洞院東入榮華院前之町十七番戶
合資商報會社

印刷所

大賣捌 京都
東枝律書房 大阪 松村九兵衛
大黒屋書店 東京 廣々堂
若林茂一郎 東京 東屋堂
飯田信文堂 東京 中西屋

大賣捌 京都

定價金六拾錢

THE CITY OF KIOTO IN THE TWENTIETH CENTURY.

SOME BRIEF ACCOUNTS FROM KYOTO.

I. History.

Kyoto affords a better opportunity for viewing Japanese life, customs and scenery than does any other city in the empire. The introduction of European improvements elsewhere has been attended with such radical changes that Old Japan is in danger of being obliterated; but Kyoto partly on account of its geographical position and partly because of the nature of its industries, still retains much of the beauty for which it has been famed more than a thousand years.

Kyoto has been closely associated with the Imperial House since the year 794 A. D. when the Emperor Kwammu selected the site, on which the present city stands, as his capital. It remained the capital from 794 till 1868 with the exception of a break of six months during the year 1180. The immediate result of the Court being removed to Tokyo was noticeable in the general depression which followed, and the reaction which has taken place during the past 15 years has been largely due to the vigorous policy of the City Councillors and their determination to restore some share of the former prosperity enjoyed by the city. Its population is about 400,000 in figure.

2. Position.

Kyoto is on the main line between Tokyo and Kobe and is distant approximately 330 miles from the former and 45 miles

from the latter, or if one measures by the average time taken by train, the city lies 13 hours from Tokyo and 2 hours from Kobe.

The station, from which trains for Tokyo or Kobe, accordingly for Shimonoseki, start, is one the southern outskirt Shichijyo, while to the north, east and west stand out the great ranges of rugged hills which form such a ideal background to the delightful picture presented by the city nestling in among the green fields and densely wooded grassy slopes. Through the heart of it all gushes the silvery waters of the Kamo River spanned by picturesque old bridges. During the past few years Kyoto has undergone many great changes, the most beneficial of which has been the construction of the canal joining Lake Biwa with the Kamo River.

3. Schools and Offices.

<u>NAMES</u>	<u>POSITION</u>
Kyoto Imperial University.	Yoshidachō.
The third High School.	Yoshidachō.
High Technical School.	Yoshidachō.
Medical School.	Kawaramachi.
Normal School.	Shimmachigashira.
Commercial School.	Horikawa Sanjyo.
College of Fine Art.	Yoshidachō.
Girl's Seminary.	Kojinguechi.
City office.	Shimotachiuri.
The District court.	Marutamachi.
The Local court.	Marutamachi.
Postal Office.	Sanjyo.

4. Hotels.

Miyako Hotel.	Sanjyo Keage.
Kyoto Hotel.	Kawaramachi.
Yaami Hotel.	Maruyama Park.
Sawabun Hotel.	Fuyachō.
Hiragiya Hotel.	Fuyachō.
Tawaraya Hotel.	Fuyachō.

5. Temples.

(a) Shinto Temples.

Heian-jingu. Okasaki Park.

This temple was erected in 1895 to commemorate the eleven-hundredth anniversary of the Emperor Kwammu, the founder of the city.

Hokoku-jinsha. Shōmen.

Here the spirit of Hideyoshi is worshipped.

Yasaka-jinsha.	East of Gion-machi.
Shimokamo-jinsha.	Shimokamo.
Kamikamo-jinsha.	Kamikamo.
Kitano-jinsha.	Kitano.
Inari-jinsha.	Fushimi.
Goō-jinsha.	Karasumaru.

(b) Buddhist Temples.

Sennyūji. South-east of the city.

Here are situated The Imperial Tombs.

Sanjusangendo.	Shichijyo.
Chishakuin.	Shichijyo.
Nishiotani.	Gojyo.
Kiyomizudera.	Matsuwara.

(4)

Chionin.	Northern part of Maruyama.
Nanzenji.	North-east of the City.
Eikwando.	North-east of the City.
Ginkakuji.	North-east of the City.
Daitokuji.	Murasakino.
Rokkakudo.	Rokkakudori.
Toji.	South-west of the City.
Nishihongwanji.	Horikawa.
Higashihongwanji.	Karasumaru.
Kinkakuji.	North-west of the City

6. Famous Places.

Tsuten.	Maple.
Nishiötani.	Lotus.
Kodaiji.	Lespedeza.
Kiyomizu.	Maple.
Maruyama Park.	Cherry.
Eikwando.	Maple.
Nyakuöji.	Maple.
Ginkakuji.	Snow-view.
Okazaki Park.	Lespedeza.
Kitanojinsha.	Plum.
Hiranojinsha.	Plum.
Nimaji. (Omuro)	Cherry.
Takao.	Maple.
Toganoo.	Maple.
Makinoo.	Maple.
Arashiyama.	Cherry and Maple.
Umenomiya.	Sweet Flag.

(5)

Nagaoka.	Azalea.
Toji.	Lotus.

7. Places worth a visit.

Kyogoku.	The gayest street in Kyoto.
The Butokuden.	

"Butokuden" means "Hall of Martial Virtue" and the chief exercises practised here are Jiujitsu and Kenjitsu.

Hodzu-Rapids.

Shooting the rapids is an experience which every visitor to Kyoto desires to go through.

The Geisha Training School.

The school situated in Hanamiköji, Gion, and affords an opportunity to see the cause of instruction through which all Geishas have to go.

The Zoological Garden.

Established to celebrate the marriage of the Crown Prince.

The Imperial Museum.

Contains numerous treasures of ancient art. Nearly all the exhibits have descriptions in English.

8. Shops

Shimomura daimaru.	Dvy goods.	Tel 811. 1224.
Matsuwara.		
Kinkozan.	Porcelain.	Tel 236.
Sanjyo Awataguchi		
S. Ikeda & Co.	Fine art manufacturer.	Tel 114.
Shinmonzen.		
Takashimaya.	Draper.	

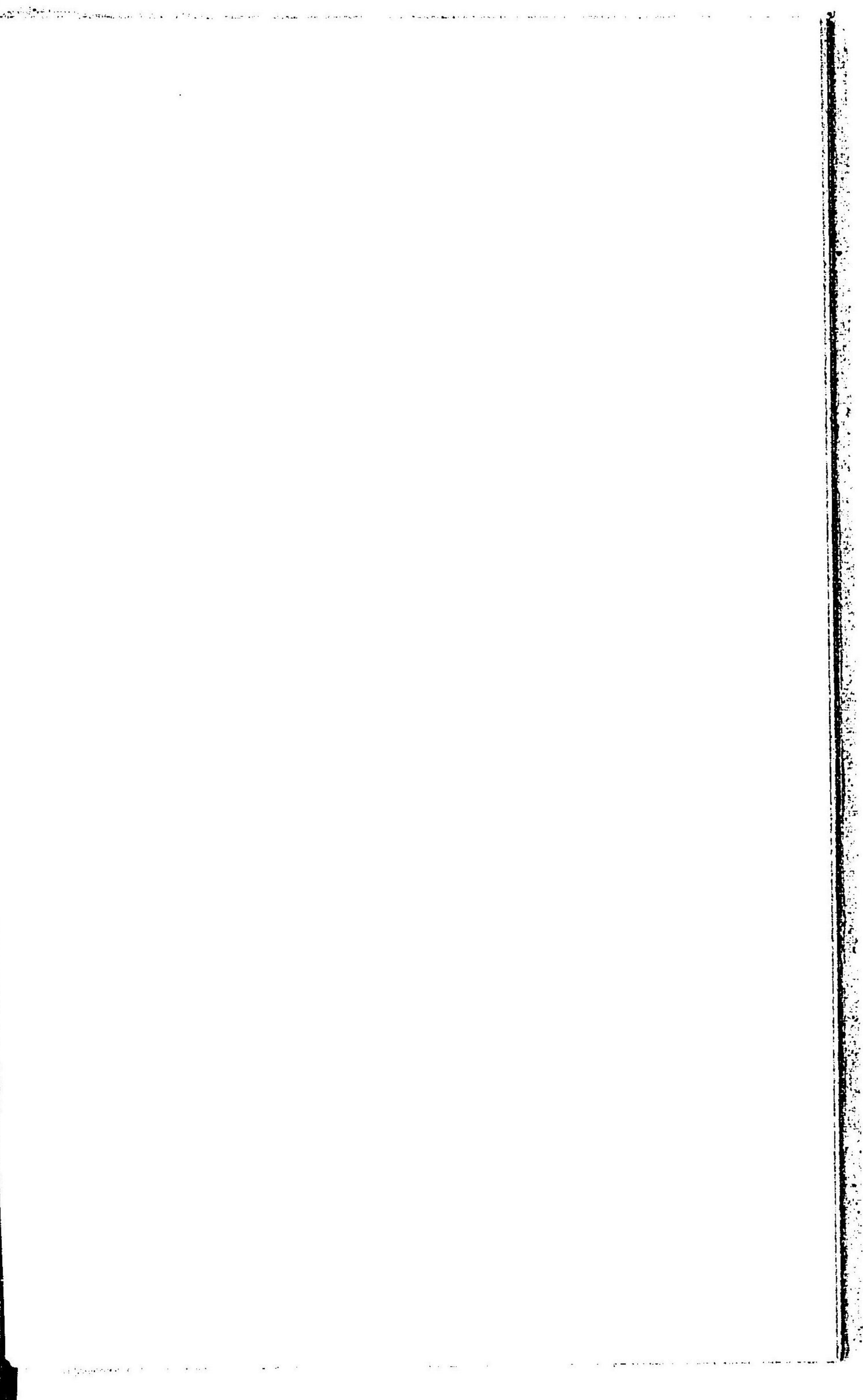
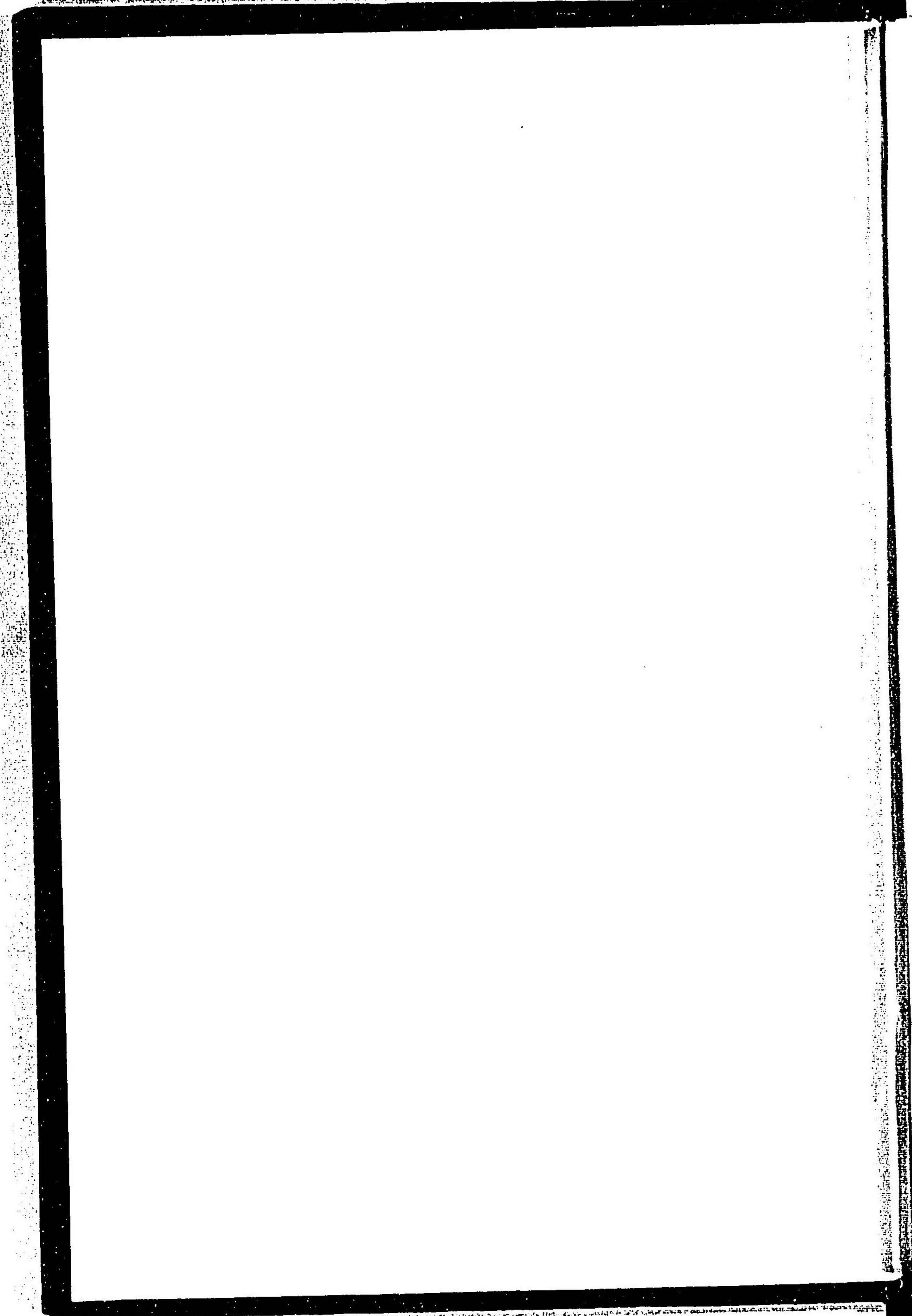
(6)

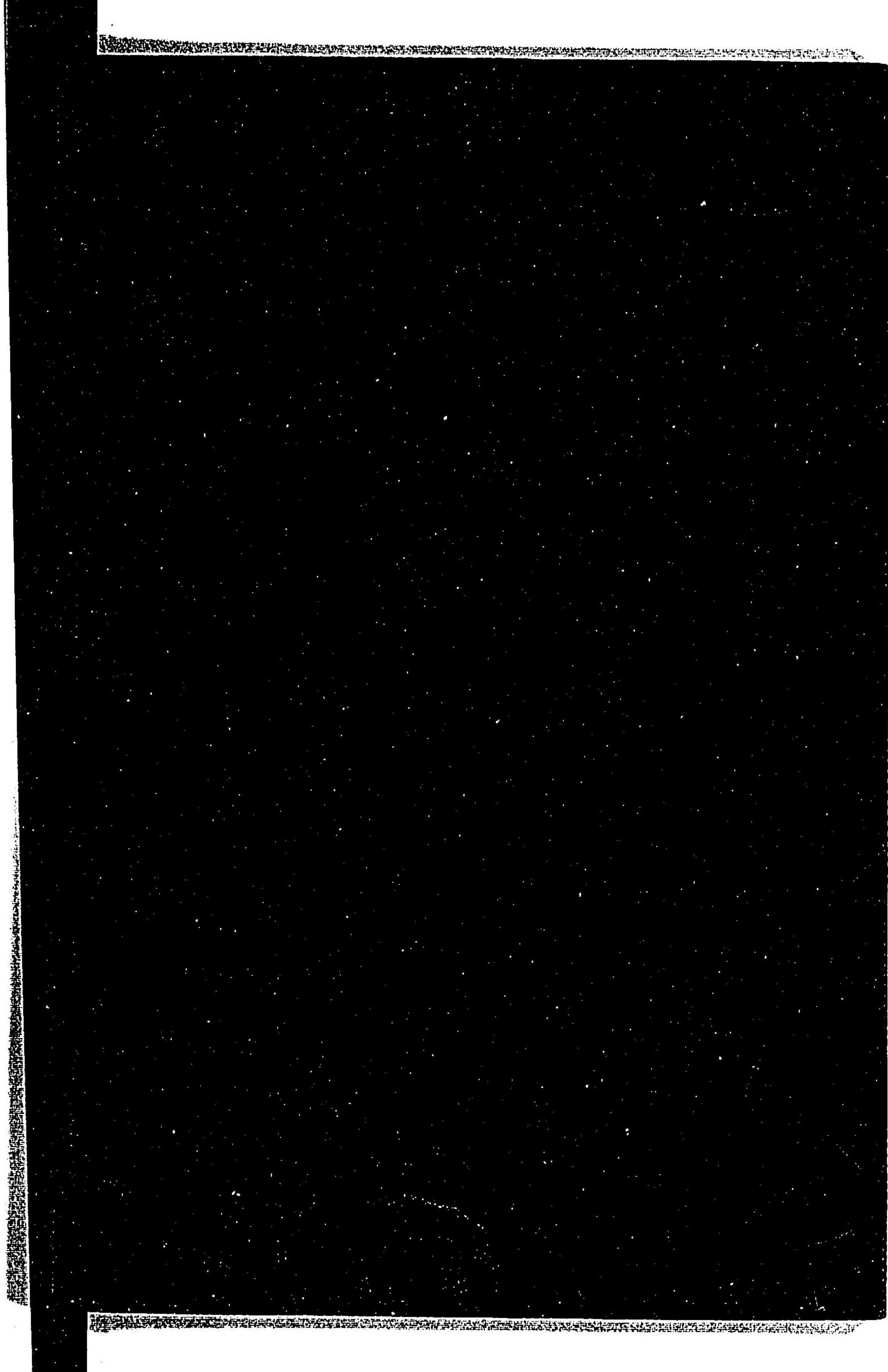
Karasumaru.		Tel 11.
S. Hayashi.	Furniture.	
Furumonzen.		Tel 113.
Inaba.	Flower vase.	
Sanjyo shirakawa.		Tel 2276.
Haruki.	Silks.	
Karasumaru shijyo.		Tel 2072.
Nishimura.	Draper.	
Sanjyo, Karasumaru.		Tel 53.
Nishimura.	Hard ware.	
Honmachi Gojyo.		Tel 1707.
Benten & Co.	Embroideries.	
Shimmonzen.		Tel 539.
Tomoe.	Embroideries.	
Furumonzen.		Tel 2144.
Yoshikawa.	Copper ware.	
Karasumaru Gojyo.		Tel 1666.
Takahashi.	Fine art manufacturer.	
Sanjyo Fuyachō.		Tel 1471.
Takaya.	Flower vase.	
Sanjyo.		Tel 241.
Tanaka.	Embroideries.	
Karasumaru Shichijyo.		Tel 1492.
Tanaka.	Embroideries.	
Shichijyo Karasumaru.		Tel 1790.
Tsuchihashi.	Fine art manufacturer.	
Shinmonzen.		Tel 1570.

10-572

(7)

Namikawa.	Flower vase.	
Sanjyo Shirakawa.		Tel 1127.
Nogawa.	Bronze ware.	
Shijyo.		Tel 37.
Kusube.	Porcelain.	
Sanjyo shirakawa.		
Yamanaka.	Curios.	
Awataguchi.		Tel 938.
Fukuda.	Curios.	
Teramachi Oshikōji.		Tel 277.
Kobayashi.	Embroideries.	
Nishinotōin.		Tel 508.
Komai.	Damascene ware.	
Shinmonzen.		Tel 546.
Kita.	Curios.	
Sanjyo.		Tel 733.
Kameya Yoshinori.	Cake (Japanese)	
Takoyakushi.		Tel 237.
Kagiya.	Cake.	
Teramachi nijyo.		Tel 2295.
Mieido.	Fan.	
Teramachi gojyo.		Tel
Imai.	Foreign Goods.	
Shijyo Otabichō.		Tel 243.
Maruhei.	Japanese Dolls.	
Shijyo Sakaimachi		Tel 1049.





31
486

025580-000-5

31-486

二十世紀之京都天の巻

京都出版教会 / 著

M41

ADC-3071



