

名稱	宗別	所在地名	境内	境外	境内其他	由緒
吉祥院	真言	西多摩郡増戸村横澤	一、八〇六	七、八八六		建久二年源頼朝開基ノ古道場ト云フ
藥王院	同	南多摩郡淺川村上柵田	一、七八三	一〇、五六六		天平十六年行基大士ノ開基ナリト云フ
大明寺	同	三浦郡衣笠村金谷	二、七四〇	六、四二〇		由緒不詳建治元年宗祖日蓮ノ開基ニシテ應永年中僧日榮之ヲ中興ス
清淨光寺	時宗	鎌倉郡藤澤大富町	五、七六三	五、一四九		正中二年遊行四代吞海上人ノ開基ナリト云フ
光明寺	淨土	同 郡 西鎌倉村亂橋材木座	六、二二九	二、六六五		寛元元年本宗第三祖良忠上人本郡佐介ヶ谷ニ蓮華寺ヲ創立シ后光明寺ト改ム
圓覺寺	臨濟	同 郡 小坂村山ノ内	五、六〇三	三、二四八		弘安五年北條時宗ノ建立ニシテ佛光禪師ヲ以テ開山第一祖トス
建長寺	同	同 郡 東鎌倉村大町上	六、七五五	九、四三七		建長五年北條時頼ノ建立ニシテ大覺禪師ヲ以テ開山トス
妙本寺	日蓮	同 郡 東鎌倉村大町	三、五八一	三、五三〇		文應元年比企大學能本宗陳和痛作ノ釋迦如來ヲ安置シ建立スト云フ
龍口寺	同	同 郡 川口村片瀬	二、一九八	二、八九二		文永八年宗祖日蓮免刑ノ跡弟子日法草庵ヲ結ヒ寂光山龍口寺ト號ス
無量光寺	時宗	同 郡 高坐郡麻溝村當麻	八、七三二	三、七八〇		弘長年間一蓮上人ノ開基ニシテ二世上人再營シ當麻山金光院無量光寺ト號ス
宗仲寺	淨土	同 郡 座間村座間	九、七	八、三三三		初メ天祿二年惠心僧都江州片田ノ浦ニ創立シ眞真院ト號ス後保元年間鎌倉ノ人邊谷内膳本地ニ移シ邊谷道場ト云フ
淨心寺	曹洞	大住郡城島村城所	五、一〇	二、二六五		享祿元年太源九世ノ法孫之ヲ開基スト云フ
最乘寺	同	足柄上郡南足柄村關本	一、三二八	七、八四		應永元年宗祖永平ノ道元禪師之ヲ創立ス
長泉院	同	同 郡 岡本村塚原	一、三六五	七、七六三		弘長二年唐僧惠日開基スト云フ
紹太寺	黃蘗	足柄下郡大窪村入生田	四、五五	四、三三		由緒不詳古老ノ口碑ニ相州小田原番山角町ニ廢址アルヲ寛文七年僧鉄牛此地ニ移シ開山スト云フ
繼世寺	曹洞	同 郡 久野村	一、五〇一	三、八九五		嘉吉元年安叟禪師開山スト云フ

名稱	宗別	所在地名	境内	境外	境内其他	由緒
早雲寺	臨濟	足柄下郡湯本村湯本	八〇一	三、六八三		大永元年北條氏綱先考早雲ノ遺言ニヨリ本寺ヲ創建シ以天和尙ヲ聘シテ開祖トス
妙純寺	同	愛甲郡依知村金田	一、七三三	一、三、一九七		本寺ハ北條ノ家臣本間六郎左衛門尉重連ノ舊地ニシテ文永十一年日蓮ノ建立ナリト云フ
勝樂寺	曹洞	同 郡 愛川村田代	二、〇三五	五、三、七〇		年譜不詳田代ノ城主内藤下野守秀行ノ開基ニシテ天文年間宗爲和尙中興ス
清源院	同	同 郡 三田村	一、七三九	一、三、〇三三		嘉應二年伊東入道祐親創立ス
功雲寺	同	津久井郡根小屋村	一、五六九	二、四、四八九		應永十七年僧大綱之ヲ創立スト云フ

第三八 神道ノ教會及事務所 十二月三十一日現在

郡市	年次	總數	神道局直轄	神宮教	大社教	神習教	扶桑教	天理教	丸山教	大成教	修成派	其他
横濱市	二二	二六										
久良岐郡	二二	四四										
橋樹郡	二二	四五										
都筑郡	二二	六六										
西多摩郡	二二	三三										
南多摩郡	二二	三三										
北多摩郡	二二	三三										
三浦郡	二二	三三										
鎌倉郡	二二	三三										
高坐郡	二二	三三										
大住郡	二二	三三										

社寺

合	津久井郡	愛甲郡	足柄下郡	足柄上郡	沼津郡	大住郡	高坐郡
計	全	全	全	全	全	全	全
	八八〇七	三三	一一六六	一一	一一	一一	一一
	八八						
	二二						
	三三						
	九〇	--					
	一六八	==					
	四四						
	一三三						
	一一						

鎌倉郡	三浦郡	北多摩郡	南多摩郡	西多摩郡	都筑郡	橘樹郡	久良岐郡	横濱市
計	全	全	全	全	全	全	全	二二三
	六六	六七		九九	七七		五五	二三
		--						
	==						--	
	==						--	
	==							
				--				
	--			--		--	--	

第三九

佛道ノ教會及事務所

十二月三十一日現在

合	津久井郡	愛甲郡	足柄下郡	足柄上郡	沼津郡	郡市
計	全	全	全	全	全	二二三
	四七					
	六六					
	六七					
	一					
	二					
	三三					
	一					
	三四					
	九九					
	四四					
	九〇					

派

神道局直轄
神宮教
大社教
神習教
扶桑教
天理教
丸山教
大成教
修成派
其他

教育及圖書新聞紙

第三〇

修學ノ學齡及非學齡人員

十二月三十一日調

郡市	年次	學區人員		學齡者		學齡者ノ修學		非學齡者ノ修學		學區人員 百ニ付學齡者	學齡者 對學齡者
		總數	男女	總數	男女	總數	男女	總數	男女		
橫濱市	二二二	六八,七九七	三三,九六七	二〇,一一一	九,九七六	六,八〇六	三,八七五	八,六六九	六,六六九	一一,五七二	五三,八一八
久良岐郡	全	四八,三三五	二四,六三〇	一〇,三二〇	五,〇三九	三,四四九	一,五八二	六,六一	六,六一	一一,〇一七	三三,八八三
橘樹郡	全	九七,〇七三	四九,七〇五	一六,八〇九	八,四七二	六,〇〇三	三,五七四	一,三五五	一,三五五	一一,〇一七	八三,〇六六
都筑郡	全	三三,九三三	一七,六四三	六,〇六八	三,一七五	二,五七三	一,八三三	九七三	九七三	一一,〇一七	二二,九一六
西多摩郡	全	六六,七六七	三三,〇〇三	一一,二七九	五,五二一	三,四七三	一,七八〇	六六一	六六一	一一,〇一七	五五,七〇六
南多摩郡	全	八六,二五九	四二,〇〇三	一四,七六八	七,三三三	四,〇四四	一,九八二	三三〇	三三〇	一一,〇一七	七五,一九七
北多摩郡	全	八九,七三三	四三,〇三三	一五,八〇一	八,〇〇八	五,九〇三	三,九七八	一,九三〇	一,九三〇	一一,〇一七	七八,八〇三
三浦郡	全	九三,五〇三	四七,八〇三	一五,八〇一	八,〇〇八	五,九〇三	三,九七八	一,九三〇	一,九三〇	一一,〇一七	八二,五八三
鎌倉郡	全	四六,五二八	二二,六五九	八,八七二	四,四三二	三,〇七〇	一,四七二	一,〇〇〇	一,〇〇〇	一一,〇一七	三八,五五八
高坐郡	全	八八,六五〇	四三,〇七二	一五,九二〇	八,〇〇八	五,九〇三	三,九七八	一,九三〇	一,九三〇	一一,〇一七	七六,七二〇
大住郡	全	七〇,五八五	三三,九〇七	一三,二八〇	六,六三二	四,四七二	一,七八〇	一,三〇〇	一,三〇〇	一一,〇一七	五九,三〇五
大住郡	全	一六,二二八	八,一三七	三,〇一七	一,五一一	一,一〇三	〇,七二九	〇,三三三	〇,三三三	一一,〇一七	一五,八九五
足柄上郡	全	四〇,〇五二	二〇,五九六	七,九一〇	三,八五二	二,六三〇	一,二〇二	一,一〇二	一,一〇二	一一,〇一七	三二,一四二
足柄下郡	全	五八,九八七	二九,五九三	一〇,〇五二	五,〇二六	三,六三〇	一,七〇二	一,一〇二	一,一〇二	一一,〇一七	四七,八八〇
愛甲郡	全	三三,三一九	一六,八三〇	六,四五一	三,二〇五	二,三〇二	一,一〇二	一,一〇二	一,一〇二	一一,〇一七	二二,二九二
津久井郡	全	二五,七五二	一二,六八三	四,三三三	二,一六六	一,五九二	〇,七二九	〇,七二九	〇,七二九	一一,〇一七	二五,〇二三
再掲郡市街	全	二五,三六二	一二,五八三	四,三三三	二,一六六	一,五九二	〇,七二九	〇,七二九	〇,七二九	一一,〇一七	二四,六三三
神奈川	全	一一,三六一	六,五八五	二,五八二	一,二七五	一,一〇七	〇,三三九	〇,三三九	〇,三三九	一一,〇一七	一〇,〇二二

教育及圖書新聞紙

三七三

郡市	性	年														全管合計	小田原																																																																																																																																																																																																																																															
		總數	六歲	七歲	八歲	九歲	十歲	十一歲	十二歲	十三歲	十四歲以上	總數	六歲	七歲	八歲			九歲	十歲	十一歲	十二歲	十三歲	十四歲以上																																																																																																																																																																																																																																									
橫濱市	女	24,976	3,493	3,578	3,663	3,748	3,833	3,918	4,003	4,088	4,173	4,258	4,343	4,428	4,513	4,598	4,683	4,768	4,853	4,938	5,023	5,108	5,193	5,278	5,363	5,448	5,533	5,618	5,703	5,788	5,873	5,958	6,043	6,128	6,213	6,298	6,383	6,468	6,553	6,638	6,723	6,808	6,893	6,978	7,063	7,148	7,233	7,318	7,403	7,488	7,573	7,658	7,743	7,828	7,913	7,998	8,083	8,168	8,253	8,338	8,423	8,508	8,593	8,678	8,763	8,848	8,933	9,018	9,103	9,188	9,273	9,358	9,443	9,528	9,613	9,698	9,783	9,868	9,953	10,038	10,123	10,208	10,293	10,378	10,463	10,548	10,633	10,718	10,803	10,888	10,973	11,058	11,143	11,228	11,313	11,398	11,483	11,568	11,653	11,738	11,823	11,908	11,993	12,078	12,163	12,248	12,333	12,418	12,503	12,588	12,673	12,758	12,843	12,928	13,013	13,098	13,183	13,268	13,353	13,438	13,523	13,608	13,693	13,778	13,863	13,948	14,033	14,118	14,203	14,288	14,373	14,458	14,543	14,628	14,713	14,798	14,883	14,968	15,053	15,138	15,223	15,308	15,393	15,478	15,563	15,648	15,733	15,818	15,903	15,988	16,073	16,158	16,243	16,328	16,413	16,498	16,583	16,668	16,753	16,838	16,923	17,008	17,093	17,178	17,263	17,348	17,433	17,518	17,603	17,688	17,773	17,858	17,943	18,028	18,113	18,198	18,283	18,368	18,453	18,538	18,623	18,708	18,793	18,878	18,963	19,048	19,133	19,218	19,303	19,388	19,473	19,558	19,643	19,728	19,813	19,898	19,983	20,068	20,153	20,238	20,323	20,408	20,493	20,578	20,663	20,748	20,833	20,918	21,003	21,088	21,173	21,258	21,343	21,428	21,513	21,598	21,683	21,768	21,853	21,938	22,023	22,108	22,193	22,278	22,363	22,448	22,533	22,618	22,703	22,788	22,873	22,958	23,043	23,128	23,213	23,298	23,383	23,468	23,553	23,638	23,723	23,808	23,893	23,978	24,063	24,148	24,233	24,318	24,403	24,488	24,573	24,658	24,743	24,828	24,913	25,000

其二

二十二年十二月三十一日調

郡市	性	年														全管合計	小田原																																																																																																																																																																																																																																															
		總數	六歲	七歲	八歲	九歲	十歲	十一歲	十二歲	十三歲	十四歲以上	總數	六歲	七歲	八歲			九歲	十歲	十一歲	十二歲	十三歲	十四歲以上																																																																																																																																																																																																																																									
橫濱市	女	24,976	3,493	3,578	3,663	3,748	3,833	3,918	4,003	4,088	4,173	4,258	4,343	4,428	4,513	4,598	4,683	4,768	4,853	4,938	5,023	5,108	5,193	5,278	5,363	5,448	5,533	5,618	5,703	5,788	5,873	5,958	6,043	6,128	6,213	6,298	6,383	6,468	6,553	6,638	6,723	6,808	6,893	6,978	7,063	7,148	7,233	7,318	7,403	7,488	7,573	7,658	7,743	7,828	7,913	7,998	8,083	8,168	8,253	8,338	8,423	8,508	8,593	8,678	8,763	8,848	8,933	9,018	9,103	9,188	9,273	9,358	9,443	9,528	9,613	9,698	9,783	9,868	9,953	10,038	10,123	10,208	10,293	10,378	10,463	10,548	10,633	10,718	10,803	10,888	10,973	11,058	11,143	11,228	11,313	11,398	11,483	11,568	11,653	11,738	11,823	11,908	11,993	12,078	12,163	12,248	12,333	12,418	12,503	12,588	12,673	12,758	12,843	12,928	13,013	13,098	13,183	13,268	13,353	13,438	13,523	13,608	13,693	13,778	13,863	13,948	14,033	14,118	14,203	14,288	14,373	14,458	14,543	14,628	14,713	14,798	14,883	14,968	15,053	15,138	15,223	15,308	15,393	15,478	15,563	15,648	15,733	15,818	15,903	15,988	16,073	16,158	16,243	16,328	16,413	16,498	16,583	16,668	16,753	16,838	16,923	17,008	17,093	17,178	17,263	17,348	17,433	17,518	17,603	17,688	17,773	17,858	17,943	18,028	18,113	18,198	18,283	18,368	18,453	18,538	18,623	18,708	18,793	18,878	18,963	19,048	19,133	19,218	19,303	19,388	19,473	19,558	19,643	19,728	19,813	19,898	19,983	20,068	20,153	20,238	20,323	20,408	20,493	20,578	20,663	20,748	20,833	20,918	21,003	21,088	21,173	21,258	21,343	21,428	21,513	21,598	21,683	21,768	21,853	21,938	22,023	22,108	22,193	22,278	22,363	22,448	22,533	22,618	22,703	22,788	22,873	22,958	23,043	23,128	23,213	23,298	23,383	23,468	23,553	23,638	23,723	23,808	23,893	23,978	24,063	24,148	24,233	24,318	24,403	24,488	24,573	24,658	24,743	24,828	24,913	25,000

郡市	年次		總數	年					總數	勤務				
	三三	三二		三十年以下	四十年以下	五十年以下	六十年以上	三年未滿		三年以上五年以上	十年以上			
橫濱市	二二	二二	八八	七六	一〇	四七	八八	六六	一一	一一	一一	一一	一一	一一
久良岐郡	一一	一一	五五	四八	〇	一	五五	三六	〇〇	〇	〇	〇	〇	〇
桶井郡	一一	一一	五五	四八	〇	一	五五	三六	〇〇	〇	〇	〇	〇	〇
都筑郡	一一	一一	五五	四八	〇	一	五五	三六	〇〇	〇	〇	〇	〇	〇
西多摩郡	一一	一一	五五	四八	〇	一	五五	三六	〇〇	〇	〇	〇	〇	〇
南多摩郡	一一	一一	五五	四八	〇	一	五五	三六	〇〇	〇	〇	〇	〇	〇
北多摩郡	一一	一一	五五	四八	〇	一	五五	三六	〇〇	〇	〇	〇	〇	〇
三浦郡	一一	一一	五五	四八	〇	一	五五	三六	〇〇	〇	〇	〇	〇	〇
鎌倉市	一一	一一	五五	四八	〇	一	五五	三六	〇〇	〇	〇	〇	〇	〇
高座郡	一一	一一	五五	四八	〇	一	五五	三六	〇〇	〇	〇	〇	〇	〇
大住郡	一一	一一	五五	四八	〇	一	五五	三六	〇〇	〇	〇	〇	〇	〇
總計	二二	二二	八八	七六	一〇	四七	八八	六六	一一	一一	一一	一一	一一	一一

第三五

公立小學校教授者ノ年齢及勤務年限

十二月三十一日現在

同二十一年	同二十一年	全管合計	三浦須賀	小田原
一四六〇	一五二四	一五五八	九八	六一
一五七	一五一	一三〇	二	二
一七三	四三九	五六一〇	一七六	〇五
一三〇	九三四	八八〇	二二	五五
六三	一一二	一一五	三	二
一一	三	六八	二	二
二六	四〇	四三	二	二
三五	六〇	六三	二	二

第三四

小學校教授者ノ類別

十二月三十一日現在

郡市	年次		總數	公立					私立				
	三三	三二		有卒業證書者	有教員免許者	授業者	總數	有卒業證書者	有教員免許者	授業者			
橫濱市	二二	二二	八八	二七	二八	二二	二二	二二	二二	二二	二二	二二	二二
久良岐郡	一一	一一	五五	〇	〇	〇	〇	〇	〇	〇	〇	〇	〇
桶井郡	一一	一一	五五	〇	〇	〇	〇	〇	〇	〇	〇	〇	〇
都筑郡	一一	一一	五五	〇	〇	〇	〇	〇	〇	〇	〇	〇	〇
西多摩郡	一一	一一	五五	〇	〇	〇	〇	〇	〇	〇	〇	〇	〇
南多摩郡	一一	一一	五五	〇	〇	〇	〇	〇	〇	〇	〇	〇	〇
北多摩郡	一一	一一	五五	〇	〇	〇	〇	〇	〇	〇	〇	〇	〇
三浦郡	一一	一一	五五	〇	〇	〇	〇	〇	〇	〇	〇	〇	〇
鎌倉市	一一	一一	五五	〇	〇	〇	〇	〇	〇	〇	〇	〇	〇
高座郡	一一	一一	五五	〇	〇	〇	〇	〇	〇	〇	〇	〇	〇
大住郡	一一	一一	五五	〇	〇	〇	〇	〇	〇	〇	〇	〇	〇
再掲郡	一一	一一	五五	〇	〇	〇	〇	〇	〇	〇	〇	〇	〇
津久井郡	一一	一一	五五	〇	〇	〇	〇	〇	〇	〇	〇	〇	〇
愛甲郡	一一	一一	五五	〇	〇	〇	〇	〇	〇	〇	〇	〇	〇
足柄上郡	一一	一一	五五	〇	〇	〇	〇	〇	〇	〇	〇	〇	〇
足柄下郡	一一	一一	五五	〇	〇	〇	〇	〇	〇	〇	〇	〇	〇
海老原郡	一一	一一	五五	〇	〇	〇	〇	〇	〇	〇	〇	〇	〇
犬伏郡	一一	一一	五五	〇	〇	〇	〇	〇	〇	〇	〇	〇	〇
高座郡	一一	一一	五五	〇	〇	〇	〇	〇	〇	〇	〇	〇	〇
鎌倉市	一一	一一	五五	〇	〇	〇	〇	〇	〇	〇	〇	〇	〇
三浦郡	一一	一一	五五	〇	〇	〇	〇	〇	〇	〇	〇	〇	〇
北多摩郡	一一	一一	五五	〇	〇	〇	〇	〇	〇	〇	〇	〇	〇
南多摩郡	一一	一一	五五	〇	〇	〇	〇	〇	〇	〇	〇	〇	〇
西多摩郡	一一	一一	五五	〇	〇	〇	〇	〇	〇	〇	〇	〇	〇
都筑郡	一一	一一	五五	〇	〇	〇	〇	〇	〇	〇	〇	〇	〇
桶井郡	一一	一一	五五	〇	〇	〇	〇	〇	〇	〇	〇	〇	〇
久良岐郡	一一	一一	五五	〇	〇	〇	〇	〇	〇	〇	〇	〇	〇
橫濱市	二二	二二	八八	二七	二八	二二	二二	二二	二二	二二	二二	二二	二二
總計	二二	二二	八八	二七	二八	二二	二二	二二	二二	二二	二二	二二	二二

郡市	次	公立		私立		總數
		簡易科	尋常科	簡易科	尋常科	
橫濱市	二二	四五	二二	一三	一三	一三
久良岐郡	二二	二〇	一〇	一〇	一〇	一〇
橘樹郡	二二	三三	一六	一六	一六	一六
都筑郡	二二	二二	一〇	一〇	一〇	一〇
西多摩郡	二二	二二	一〇	一〇	一〇	一〇
南多摩郡	二二	二二	一〇	一〇	一〇	一〇
北多摩郡	二二	二二	一〇	一〇	一〇	一〇

第三七

小學ノ卒業生徒

郡市	次	公立		私立		總數
		簡易科	尋常科	簡易科	尋常科	
鎌倉郡	二二	八六	一〇	一〇	一〇	一〇
高坐郡	二二	三三	一〇	一〇	一〇	一〇
大住郡	二二	四八	一〇	一〇	一〇	一〇
海綾郡	二二	一一	一〇	一〇	一〇	一〇
足柄上郡	二二	三三	一〇	一〇	一〇	一〇
足柄下郡	二二	二二	一〇	一〇	一〇	一〇
愛甲郡	二二	二二	一〇	一〇	一〇	一〇
津久井郡	二二	二二	一〇	一〇	一〇	一〇

第三六

小學生徒ノ類別

十二月三十一日現在

郡市	次	公立		私立		總數
		簡易科	尋常科	簡易科	尋常科	
橫濱市	二二	三三	二二	一三	一三	一三
久良岐郡	二二	二〇	一〇	一〇	一〇	一〇
橘樹郡	二二	三三	一六	一六	一六	一六
都筑郡	二二	二二	一〇	一〇	一〇	一〇
西多摩郡	二二	二二	一〇	一〇	一〇	一〇
南多摩郡	二二	二二	一〇	一〇	一〇	一〇
北多摩郡	二二	二二	一〇	一〇	一〇	一〇
三浦郡	二二	二二	一〇	一〇	一〇	一〇

郡市	次	公立		私立		總數
		簡易科	尋常科	簡易科	尋常科	
郡市	二二	二二	一〇	一〇	一〇	一〇
合	二二	二二	一〇	一〇	一〇	一〇
津久井郡	二二	二二	一〇	一〇	一〇	一〇
愛甲郡	二二	二二	一〇	一〇	一〇	一〇
足柄下郡	二二	二二	一〇	一〇	一〇	一〇
足柄上郡	二二	二二	一〇	一〇	一〇	一〇
海綾郡	二二	二二	一〇	一〇	一〇	一〇
郡市	二二	二二	一〇	一〇	一〇	一〇

校名	年次	教授者	生徒	卒業生徒	中途退學生徒
官立神奈川縣尋常師範學校	二二	一〇〇	九七	一〇〇	八二
公立横濱商業學校	二二	五六	五七	五六	五〇
私立開文學校	二二	二一	二二	二一	二〇
同英和學校	二二	二一	二二	二一	二〇
同誠治操技醫術講習學校	二二	二一	二二	二一	二〇
同共成學校	二三	二一	二二	二一	二〇
同擇善學校	二三	二一	二二	二一	二〇
同遷喬學校	二三	二一	二二	二一	二〇
同松原家塾	二三	二一	二二	二一	二〇
同横濱工學講話夜學校	二三	二一	二二	二一	二〇
同若米學校	二三	二一	二二	二一	二〇
同美普美英學校	二三	二一	二二	二一	二〇
同平多學校	二三	二一	二二	二一	二〇
同横濱法律學校	二三	二一	二二	二一	二〇
同英語簿記速成學校	二三	二一	二二	二一	二〇
同港北學校	二三	二一	二二	二一	二〇
同宮崎英語學校	二三	二一	二二	二一	二〇
同華英學校	二三	二一	二二	二一	二〇
同時習學館	二三	二一	二二	二一	二〇

校名	年次	教授者	生徒	卒業生徒	中途退學生徒
同耕餘塾	全	二二	二二	二二	二二
同速成學校	全	二二	二二	二二	二二
同工商學館	全	二二	二二	二二	二二
同三省學舎	全	二二	二二	二二	二二
同疑誠學舎	全	二二	二二	二二	二二
同奚疑學舎	全	二二	二二	二二	二二
同至誠學舎	全	二二	二二	二二	二二
同有志學舎	全	二二	二二	二二	二二
同精成學舎	全	二二	二二	二二	二二
同無名學舎	全	二二	二二	二二	二二
同進修學舎	全	二二	二二	二二	二二
同育英學塾	全	二二	二二	二二	二二
同共立英學塾	全	二二	二二	二二	二二
同耕餘塾	全	二二	二二	二二	二二
同永勝學校	全	二二	二二	二二	二二
同川勝學校	全	二二	二二	二二	二二
同湘東學校	全	二二	二二	二二	二二
同三郡共立學校	全	二二	二二	二二	二二
同小田原英學校	全	二二	二二	二二	二二
同私立英語學校	全	二二	二二	二二	二二
同共立義塾	全	二二	二二	二二	二二
同承天社	全	二二	二二	二二	二二

公立小學校費ノ收入

郡市	年次	總數	前年ヨリ越高	市町村費	寄付金	授業料	積金利息	雜收入
横濱市	二二	一七五,七九八	二二,三二七	三,四五四	五,〇九〇	一一,二二〇	二,六四〇	一,二六〇
久良岐郡	二二	六三,三三三	六,〇〇〇	一,〇〇〇	一,〇〇〇	一,〇〇〇	一,〇〇〇	一,〇〇〇
橋本郡	二二	一一,八五七	一一,八五七	一一,八五七	一一,八五七	一一,八五七	一一,八五七	一一,八五七
都筑郡	二二	六,三〇七	六,三〇七	六,三〇七	六,三〇七	六,三〇七	六,三〇七	六,三〇七
西多摩郡	二二	一五,九六九	一五,九六九	一五,九六九	一五,九六九	一五,九六九	一五,九六九	一五,九六九
南多摩郡	二二	一五,七五二	一五,七五二	一五,七五二	一五,七五二	一五,七五二	一五,七五二	一五,七五二
北多摩郡	二二	一〇,九八七	一〇,九八七	一〇,九八七	一〇,九八七	一〇,九八七	一〇,九八七	一〇,九八七
三浦郡	二二	二七,八七七	二七,八七七	二七,八七七	二七,八七七	二七,八七七	二七,八七七	二七,八七七
鎌倉郡	二二	八,九五四	八,九五四	八,九五四	八,九五四	八,九五四	八,九五四	八,九五四
高座郡	二二	一五,七二二	一五,七二二	一五,七二二	一五,七二二	一五,七二二	一五,七二二	一五,七二二
大住郡	二二	一〇,〇七三	一〇,〇七三	一〇,〇七三	一〇,〇七三	一〇,〇七三	一〇,〇七三	一〇,〇七三
足柄上郡	二二	一〇,九八三	一〇,九八三	一〇,九八三	一〇,九八三	一〇,九八三	一〇,九八三	一〇,九八三
足柄下郡	二二	七,〇七五	七,〇七五	七,〇七五	七,〇七五	七,〇七五	七,〇七五	七,〇七五
愛甲郡	二二	六,八七三	六,八七三	六,八七三	六,八七三	六,八七三	六,八七三	六,八七三
津久井郡	二二	七,八七三	七,八七三	七,八七三	七,八七三	七,八七三	七,八七三	七,八七三
合計	二二	一七六,七九八	二二,三二七	三,四五四	五,〇九〇	一一,二二〇	二,六四〇	一,二六〇
二一	二一	一四九,六一八	一四九,六一八	三,〇〇〇	四,一〇〇	一〇,〇〇〇	二,〇〇〇	一,〇〇〇
二〇	二〇	一四九,六一八	一四九,六一八	三,〇〇〇	四,一〇〇	一〇,〇〇〇	二,〇〇〇	一,〇〇〇

一四九,六一八

六,三三三

八四三,三〇四

一五〇,七四九

二七,五五〇

三三六,九四九

二,一九四

公立小學校費ノ支出

郡市	年次	總數	教授者給料	雜給	借地借家費	書籍器械費	營繕費	雜費
横濱市	二二	一五,七九八	一〇,三三三	一,三七八	三,七〇〇	一,〇〇〇	一,〇〇〇	一,〇〇〇
久良岐郡	二二	六,三三三	六,三三三	六,三三三	六,三三三	六,三三三	六,三三三	六,三三三
橋本郡	二二	一一,八五七	一一,八五七	一一,八五七	一一,八五七	一一,八五七	一一,八五七	一一,八五七
都筑郡	二二	六,三〇七	六,三〇七	六,三〇七	六,三〇七	六,三〇七	六,三〇七	六,三〇七
西多摩郡	二二	一五,九六九	一五,九六九	一五,九六九	一五,九六九	一五,九六九	一五,九六九	一五,九六九
南多摩郡	二二	一五,七五二	一五,七五二	一五,七五二	一五,七五二	一五,七五二	一五,七五二	一五,七五二
北多摩郡	二二	一〇,九八七	一〇,九八七	一〇,九八七	一〇,九八七	一〇,九八七	一〇,九八七	一〇,九八七
三浦郡	二二	二七,八七七	二七,八七七	二七,八七七	二七,八七七	二七,八七七	二七,八七七	二七,八七七
鎌倉郡	二二	八,九五四	八,九五四	八,九五四	八,九五四	八,九五四	八,九五四	八,九五四
高座郡	二二	一五,七二二	一五,七二二	一五,七二二	一五,七二二	一五,七二二	一五,七二二	一五,七二二
大住郡	二二	一〇,〇七三	一〇,〇七三	一〇,〇七三	一〇,〇七三	一〇,〇七三	一〇,〇七三	一〇,〇七三
足柄上郡	二二	一〇,九八三	一〇,九八三	一〇,九八三	一〇,九八三	一〇,九八三	一〇,九八三	一〇,九八三
足柄下郡	二二	七,〇七五	七,〇七五	七,〇七五	七,〇七五	七,〇七五	七,〇七五	七,〇七五
愛甲郡	二二	六,八七三	六,八七三	六,八七三	六,八七三	六,八七三	六,八七三	六,八七三
津久井郡	二二	七,八七三	七,八七三	七,八七三	七,八七三	七,八七三	七,八七三	七,八七三
合計	二二	一七六,七九八	一〇,三三三	一,三七八	三,七〇〇	一,〇〇〇	一,〇〇〇	一,〇〇〇
二一	二一	一四九,六一八	一四九,六一八	一四九,六一八	一四九,六一八	一四九,六一八	一四九,六一八	一四九,六一八
二〇	二〇	一四九,六一八	一四九,六一八	一四九,六一八	一四九,六一八	一四九,六一八	一四九,六一八	一四九,六一八

郡市	年次	總數	教授者給料	雜給	借地借家費	書籍器械器具費	營繕費	雜費
二十一年	年	一六〇、五八九、六二九	一、四九一、九七七五	一〇、三三三、二六三	三、三九九、六七〇	五、八四二、七三三	一〇、八六〇、〇八六	一、五三六、〇九三
二十一年	年	一四一、三三三、一九二	一、〇三三、一九七五	八、九三三、〇二〇	二、八二八、八八四	四、四二六、三五九	一〇、八六五、一一八	一、二七四、七三六
十九年	年	一三八、七六五、八二六	一、〇四五、二四、六五〇	六、一六六、一七七	三、一三六、二五九	三、九六二、六七四	七、〇八七、四一四	一、三三八、八六五二

三九四

第二四五 公立諸學校ノ所有品 十二月三十一日現在

校名	年次	敷坪數		地價		附屬地價		家屋價		書籍價		器械價		積金額	
		坪數	坪數	坪數	坪數	坪數	坪數	坪數	坪數	坪數	坪數	坪數	坪數	坪數	坪數
神奈川縣尋常師範學校	二二	二二	二二	二二	二二	二二	二二	二二	二二	二二	二二	二二	二二	二二	二二
橫濱商業學校	二二	二二	二二	二二	二二	二二	二二	二二	二二	二二	二二	二二	二二	二二	二二
三郡共立學校	二二	二二	二二	二二	二二	二二	二二	二二	二二	二二	二二	二二	二二	二二	二二
小田原英學校	二二	二二	二二	二二	二二	二二	二二	二二	二二	二二	二二	二二	二二	二二	二二
合計	全全	六〇〇	六〇〇	九七三、八三三	九七三、八三三	六八六	六八六	八、〇八八、九七三	八、〇八八、九七三	一、七五〇、〇〇〇	一、七五〇、〇〇〇	五、四七五、二四八	五、四七五、二四八	四、七六五、七九九	四、七六五、七九九

第二四六 公立諸學校ノ學資寄付

校名	年次	金額	種類	地價	面積	家屋	書籍	器械	雜品價額	寄付人員
神奈川縣尋常師範學校	二二	二二	二二	二二	二二	二二	二二	二二	二二	二二
橫濱商業學校	二二	二二	二二	二二	二二	二二	二二	二二	二二	二二
三郡共立學校	二二	二二	二二	二二	二二	二二	二二	二二	二二	二二
合計	全全	二二	二二	二二	二二	二二	二二	二二	二二	二二

校名	年次	金額
小田原英學校	全全	二二
合計	全全	二二

第二四七 公立諸學校費ノ收入

校名	年次	市町村費	寄附金	授業料	地方稅	積金利息	雜收入	合計						
								二十一年	二十年	十九年				
神奈川縣尋常師範學校	二二	二二	二二	二二	二二	二二	二二	二二	二二	二二	二二	二二	二二	二二
橫濱商業學校	二二	二二	二二	二二	二二	二二	二二	二二	二二	二二	二二	二二	二二	二二
三郡共立學校	二二	二二	二二	二二	二二	二二	二二	二二	二二	二二	二二	二二	二二	二二
小田原英學校	二二	二二	二二	二二	二二	二二	二二	二二	二二	二二	二二	二二	二二	二二
合計	全全	五、〇〇三	二、七九二、二八一	二、七九二、二八一	二、七九二、二八一	二、七九二、二八一	二、七九二、二八一	一、六六二、〇三九	一、七六二、一九七	二、二六七、五二六	二、二六七、五二六	二、二六七、五二六	二、二六七、五二六	二、二六七、五二六

第二四八 公立諸學校費ノ支出

校名	年次	教授者給料	諸給料	雜給	借地借家費	書籍器械	營繕費	雜費	合計					
									二十一年	二十年	十九年			
神奈川縣尋常師範學校	二二	二二	二二	二二	二二	二二	二二	二二	二二	二二	二二	二二	二二	二二
橫濱商業學校	二二	二二	二二	二二	二二	二二	二二	二二	二二	二二	二二	二二	二二	二二
三郡共立學校	二二	二二	二二	二二	二二	二二	二二	二二	二二	二二	二二	二二	二二	二二
小田原英學校	二二	二二	二二	二二	二二	二二	二二	二二	二二	二二	二二	二二	二二	二二
合計	全全	七、八二一、六三〇	二、三六八、七三三	七、三三三、四一八	三、六五〇、〇〇〇	二、四八五、三三三	八、二七七、七五九	二、四三三、三六八	一、六五九、〇三三	一、七五三、三三三	一、七五三、三三三	一、七五三、三三三	一、七五三、三三三	一、七五三、三三三

教育及圖書新聞紙

三九五

題	號	届出年月日	刊行日	發賣頒布數
橫濱氣配細調物價表	報	明治十九年四月十三日	日	三一三
商況	報	同年八月七日	日	二七三〇
橫濱輸出日	報	同年十一月二十八日	日	四八〇〇
橫濱貿易輸出入調報	報	二十一年一月二十一日	日	一七七八
歐文橫濱貿易輸出入調報	報	同上	日	七二八
神奈川縣教育會雜誌	誌	同年二月二十四日	月	四〇八八
小學徒之友	友	同年九月二十一日	月	九一三五
橫濱貿易新報	報	同年一月十六日	日	三一三
茶業報	報	同年五月十日	日	六三
小年學會誌	誌	同年七月十四日	日	六六九
General Report of Commerce	誌	同年十一月十九日	日	二八五
進歩雜誌	誌	同年八月十一日	日	六四〇〇
法律學校法律講義錄	錄	同年三月二日	月	五五七七
進歩雜誌	誌	同年八月十六日	日	二〇四
八王子織物市場商況	況	同年九月四日	日	一五六〇
同上	上	同上	日	六二四
同上	上	同年十月一日	日	一〇四四
相陽新報	報	同年一月十八日	日	八三
勸善雜誌	誌	同年三月八日	日	六六
耕餘學會雜誌	誌	同年十月十一日	日	五〇

共 二

二十二年

題	號	届出年月日	刊行日	發賣頒布數
商學徒之友	友	明治十九年八月七日	日	三三〇四
小學業雜誌	誌	同年九月二十一日	日	二六六七
千草叢誌	誌	同年十月二十八日	日	二六五〇
千草園報	報	同 ? ?	日	?
橫須賀新報	報	二十一年二月二十四日	日	一七〇〇
相陽民報	報	二十二年九月六日	日	一七〇〇

警察

第二五〇

警察署及警察官

十二月三十一日現在

署名	年次	總數	警				總數	警部長	警部	警部補	巡吏	査	雇	警吏一人 對スル人員
			警	警	警	警								
警察本部	二二	三九	二二	二	一	一	二	一	一	一	一	一	一	一
横濱警察署	二二	二二	二二	〇	〇	〇	〇	〇	〇	〇	〇	〇	〇	〇
居留地警察署	二二	二二	二二	〇	〇	〇	〇	〇	〇	〇	〇	〇	〇	〇
久良岐郡警察署	二二	二二	二二	〇	〇	〇	〇	〇	〇	〇	〇	〇	〇	〇
桶樹郡警察署	二二	二二	二二	〇	〇	〇	〇	〇	〇	〇	〇	〇	〇	〇
都筑郡警察署	二二	二二	二二	〇	〇	〇	〇	〇	〇	〇	〇	〇	〇	〇
西多摩郡警察署	二二	二二	二二	〇	〇	〇	〇	〇	〇	〇	〇	〇	〇	〇
南多摩郡警察署	二二	二二	二二	〇	〇	〇	〇	〇	〇	〇	〇	〇	〇	〇
北多摩郡警察署	二二	二二	二二	〇	〇	〇	〇	〇	〇	〇	〇	〇	〇	〇
三浦郡警察署	二二	二二	二二	〇	〇	〇	〇	〇	〇	〇	〇	〇	〇	〇
鎌倉郡警察署	二二	二二	二二	〇	〇	〇	〇	〇	〇	〇	〇	〇	〇	〇
高坐郡警察署	二二	二二	二二	〇	〇	〇	〇	〇	〇	〇	〇	〇	〇	〇
大住郡警察署	二二	二二	二二	〇	〇	〇	〇	〇	〇	〇	〇	〇	〇	〇
淘綾郡警察署	二二	二二	二二	〇	〇	〇	〇	〇	〇	〇	〇	〇	〇	〇
足柄上郡警察署	二二	二二	二二	〇	〇	〇	〇	〇	〇	〇	〇	〇	〇	〇
足柄下郡警察署	二二	二二	二二	〇	〇	〇	〇	〇	〇	〇	〇	〇	〇	〇
愛甲郡警察署	二二	二二	二二	〇	〇	〇	〇	〇	〇	〇	〇	〇	〇	〇
津久井郡警察署	二二	二二	二二	〇	〇	〇	〇	〇	〇	〇	〇	〇	〇	〇

警察

三九九

署名	年次	總數	警吏		雇	對スル人員
			總數	警部長		
合計	二二三	九五九〇	八八七	—	四三八	一〇九三〇
二十一年	八八四	八八〇	八四〇	—	—	—
二十二年	八八〇	八三二	—	—	—	—
十九年	八八三	八四〇	—	—	—	—

四〇〇

署名	年次	盜難ニ罹リシ家屋船舶及人員			竊盜ニ遭ヒシ人	騙取財物其他ヒシ人
		強盜	船遭	人		
橫濱警察署	二二三	—	—	—	—	—
居留地警察署	二二三	—	—	—	—	—
久良岐郡警察署	二二三	—	—	—	—	—
桶樹郡警察署	二二三	—	—	—	—	—
都筑郡警察署	二二三	—	—	—	—	—
西多摩郡警察署	二二三	—	—	—	—	—
南多摩郡警察署	二二三	—	—	—	—	—
北多摩郡警察署	二二三	—	—	—	—	—
三浦郡警察署	二二三	—	—	—	—	—
鎌倉郡警察署	二二三	—	—	—	—	—
高坐郡警察署	二二三	—	—	—	—	—
合計	二二三	六六三	—	—	—	—

署名	年次	盜難ニ罹リシ家屋船舶及人員ノ月別			竊盜ニ遭ヒシ人	騙取財物其他ヒシ人
		強盜	船遭	人		
大住郡警察署	二二三	—	—	—	—	—
海峽郡警察署	二二三	—	—	—	—	—
足柄上郡警察署	二二三	—	—	—	—	—
足柄下郡警察署	二二三	—	—	—	—	—
愛甲郡警察署	二二三	—	—	—	—	—
津久井郡警察署	二二三	—	—	—	—	—
合計	二二三	四六〇	—	—	—	—

月別	盜難ニ罹リシ家屋船舶及人員ノ月別			竊盜ニ遭ヒシ人	騙取財物其他ヒシ人
	強盜	船遭	人		
二十三年	—	—	—	—	—
一月	—	—	—	—	—
二月	—	—	—	—	—
三月	—	—	—	—	—
四月	—	—	—	—	—
五月	—	—	—	—	—
六月	—	—	—	—	—
七月	—	—	—	—	—
八月	—	—	—	—	—
九月	—	—	—	—	—
合計	—	—	—	—	—

四〇一

原 因	年次		未 婚 者		有 配 偶		無 配 偶 者		不 詳		合 計	
	男	女	男	女	男	女	男	女	男	女	男	女
將來ノ事ヲ苦慮シテ 壽命ナルヲ嘆シテ 痴情ニ因テ 犯罪ノ發覺ヲ恐レテ	二	三	一	一	一	一	一	一	一	一	一	一
合 計	二	三	一	一	一	一	一	一	一	一	一	一

四一〇

第二五八 途上ニテ保護セラレシ人

署 名	棄 兒		迷 兒		途 上 發 病 者	
	廿三年	廿二年	廿三年	廿二年	廿三年	廿二年
横濱警察署	二	二	二	二	二	二
居留地警察署	一	一	一	一	一	一
久良岐郡警察署	一	一	一	一	一	一
桶樹郡警察署	一	一	一	一	一	一
都筑郡警察署	一	一	一	一	一	一
西多摩郡警察署	一	一	一	一	一	一
南多摩郡警察署	一	一	一	一	一	一
北多摩郡警察署	一	一	一	一	一	一
三浦郡警察署	一	一	一	一	一	一
鎌倉郡警察署	一	一	一	一	一	一
合 計	二	二	二	二	二	二

第二五九 火災ニ罹リシ家

署 名	年次	總 數	全戸焼失セシ家		全戸焼失ニ至ラサリシ家		直チニ消止メシ家	
			失火	放火	失火	放火	失火	放火
高坐郡警察署	二	二	二	二	二	二	二	
大住郡警察署	二	二	二	二	二	二	二	
淘校郡警察署	二	二	二	二	二	二	二	
足柄上郡警察署	二	二	二	二	二	二	二	
足柄下郡警察署	二	二	二	二	二	二	二	
愛甲郡警察署	二	二	二	二	二	二	二	
津久井郡警察署	二	二	二	二	二	二	二	
合 計	二	二	二	二	二	二	二	

第二五九 火災ニ罹リシ家

署 名	年次	總 數	全戸焼失セシ家		全戸焼失ニ至ラサリシ家		直チニ消止メシ家	
			失火	放火	失火	放火	失火	放火
横濱警察署	二	二	二	二	二	二	二	
居留地警察署	二	二	二	二	二	二	二	
久良岐郡警察署	二	二	二	二	二	二	二	
桶樹郡警察署	二	二	二	二	二	二	二	
都筑郡警察署	二	二	二	二	二	二	二	
西多摩郡警察署	二	二	二	二	二	二	二	
南多摩郡警察署	二	二	二	二	二	二	二	
北多摩郡警察署	二	二	二	二	二	二	二	
三浦郡警察署	二	二	二	二	二	二	二	
合 計	二	二	二	二	二	二	二	

警 察

四二二

逃走ノ囚徒 監視規則ヲ犯ス	罪状	年次總數	現行犯		准現行犯		非現行犯		自首	
			男	女	男	女	男	女	男	女
全	全	全	五七〇	二四	三六	四一	一	一	一	一

就捕犯罪人及自首者ノ罪状

年次	合計	署名														
		南多摩郡警察署	北多摩郡警察署	三浦郡警察署	鎌倉郡警察署	高坐郡警察署	大住郡警察署	海綾郡警察署	足柄上郡警察署	足柄下郡警察署	愛甲郡警察署	津久井郡警察署	合	計	全	全
二十九年	一〇一五	八八	八八	一〇五	一〇五	一〇五	一〇五	一〇五	一〇五	一〇五	一〇五	一〇五	一〇五	一〇五	一〇五	一〇五
二十九年	五三五	一〇	一〇	一〇	一〇	一〇	一〇	一〇	一〇	一〇	一〇	一〇	一〇	一〇	一〇	一〇
二十九年	七七九	一〇	一〇	一〇	一〇	一〇	一〇	一〇	一〇	一〇	一〇	一〇	一〇	一〇	一〇	一〇

就捕犯罪人及自首者ノ署別

年次	署名	現行犯		准現行犯		非現行犯		自首	合計	人員千ニ對スル犯罪者
		警吏	人民	警吏	人民	警吏	人民			
二十九年	西多摩郡警察署	五	一	一	一	一	一	一	一	一
二十九年	都筑郡警察署	三	一	一	一	一	一	一	一	一
二十九年	橘樹郡警察署	一	一	一	一	一	一	一	一	一
二十九年	久長郡警察署	一	一	一	一	一	一	一	一	一
二十九年	居留地警察署	一	一	一	一	一	一	一	一	一
二十九年	横濱警察署	一	一	一	一	一	一	一	一	一
二十九年	合	一〇	一〇	一〇	一〇	一〇	一〇	一〇	一〇	一〇

年次	署名	總數	全戸焼失セシ家		全戸焼失ニ至ラサリシ家		直チニ消止メシ家	
			火災	不審火	火災	不審火	火災	不審火
二十九年	鎌倉郡警察署	一〇	一	一	一	一	一	一
二十九年	高坐郡警察署	一〇	一	一	一	一	一	一
二十九年	大住郡警察署	一〇	一	一	一	一	一	一
二十九年	海綾郡警察署	一〇	一	一	一	一	一	一
二十九年	足柄上郡警察署	一〇	一	一	一	一	一	一
二十九年	足柄下郡警察署	一〇	一	一	一	一	一	一
二十九年	愛甲郡警察署	一〇	一	一	一	一	一	一
二十九年	津久井郡警察署	一〇	一	一	一	一	一	一
二十九年	合	一〇	一〇	一〇	一〇	一〇	一〇	一〇

郡市	横濱市	久良岐郡	橋樹郡	都筑郡	西多摩郡	南多摩郡	北多摩郡	三浦郡	鎌倉郡	高坐郡
年次	二二二	全	全	全	全	全	全	全	全	全
總數	三三〇	一五六	三七八	三三五	二二〇	五四一	一四〇	一一〇	三三〇	一四八
洋形	三〇〇	一五六	三七八	三三五	二二〇	五四一	一四〇	一一〇	三三〇	一四八
和形	三〇	〇	〇	〇	〇	〇	〇	〇	〇	〇
總數	三三〇	一五六	三七八	三三五	二二〇	五四一	一四〇	一一〇	三三〇	一四八
洋形	三〇〇	一五六	三七八	三三五	二二〇	五四一	一四〇	一一〇	三三〇	一四八
和形	三〇	〇	〇	〇	〇	〇	〇	〇	〇	〇

大住郡警察署	九	四	一	一	一	一	一	一	一	一
洵綾郡警察署	〇	〇	〇	〇	〇	〇	〇	〇	〇	〇
足柄上郡警察署	五	五	一	一	一	一	一	一	一	一
足柄下郡警察署	八	一	一	一	一	一	一	一	一	一
愛甲郡警察署	〇	〇	〇	〇	〇	〇	〇	〇	〇	〇
津久井郡警察署	〇	〇	〇	〇	〇	〇	〇	〇	〇	〇
合計	八二四	九三	二一〇	六八一	五	二	二六八	五七三	二	二

署名	横濱警察署	居留地警察署	久良岐郡警察署	橋樹郡警察署	都筑郡警察署	西多摩郡警察署	南多摩郡警察署	北多摩郡警察署	三浦郡警察署	鎌倉郡警察署	高坐郡警察署
演說可認	三〇〇	五三	二六	二六	二六	二六	二六	二六	二六	二六	二六
演說不可認	〇	〇	〇	〇	〇	〇	〇	〇	〇	〇	〇
演說可認人員	二七九	二一四	一〇	六五	一〇	五〇	九四	五〇	三〇	三〇	三〇
演說不可認人員	〇	〇	〇	〇	〇	〇	〇	〇	〇	〇	〇
演說可認處	二	〇	〇	〇	〇	〇	〇	〇	〇	〇	〇
演說不可認處	〇	〇	〇	〇	〇	〇	〇	〇	〇	〇	〇
演說可認分	七〇	五	四	一八	一七	一四	一四	一四	一四	一四	一四
演說不可認分	〇	〇	〇	〇	〇	〇	〇	〇	〇	〇	〇
演說可認人員	二三三	一四七	六二	四七	四七	四七	四七	四七	四七	四七	四七
演說不可認人員	〇	〇	〇	〇	〇	〇	〇	〇	〇	〇	〇
演說可認處	二	〇	〇	〇	〇	〇	〇	〇	〇	〇	〇
演說不可認處	〇	〇	〇	〇	〇	〇	〇	〇	〇	〇	〇
演說可認分	七〇	五	四	一八	一七	一四	一四	一四	一四	一四	一四
演說不可認分	〇	〇	〇	〇	〇	〇	〇	〇	〇	〇	〇

地名	貸坐數		收入金		賦金		平均一戸ノ收入金		平均一戸ノ賦金	
	二十三年	二十二年	二十三年	二十二年	二十三年	二十二年	二十三年	二十二年	二十三年	二十二年
横濱市 永樂金町	八六	八六	八,五三四,七三九	八,六〇〇,八〇〇	四,二六〇,〇〇〇	三,九〇〇,〇〇〇	二八,〇〇〇	三,四八三,二六四	四九,五〇〇	六〇,八三四
橋樹郡 神奈川町	四三	四三	六,九一六,四六七	三,七〇〇,〇〇〇	二,一五〇,〇〇〇	二,二二五,〇〇〇	八〇,〇〇〇	八〇,〇〇〇	五〇,〇〇〇	四八,三四一
南多摩郡 八王子町	一八	一八	二,三二二,八二五	二,〇〇〇,〇〇〇	九四三,〇〇〇	九〇〇,〇〇〇	七三,三三四	一,五七五,七七八	二五,八七五	二九,〇〇〇
北多摩郡 調布町	一〇	一〇	一,〇七八,二〇〇	一,〇〇〇,〇〇〇	三〇〇,〇〇〇	三〇〇,〇〇〇	九六,一五二	一,一三三,一三三	三三,〇〇〇	三九,〇〇〇
府中	七	七	六,七〇〇,六七〇	八,五五七,九五五	三〇〇,〇〇〇	三〇〇,〇〇〇	九六,一五二	一,一三三,一三三	三三,〇〇〇	三九,〇〇〇
三浦郡 横須賀町	一八	一八	七,〇五九,一七三	九,三七八,〇三三	一,六五一,〇〇〇	一,八一九,〇〇〇	二〇,九八八	二,四九四,三九〇	五〇,六七六	一〇,〇〇〇
三浦郡 浦賀町	五	五	一四,九四七,九九五	一四,二八六,五六〇	三,五四〇,〇〇〇	三,五四〇,〇〇〇	二,九八九,九九九	五,〇七六,五六〇	九,一七三	七,〇〇〇
三浦郡 三崎町	五	五	一四,九四七,九九五	一四,二八六,五六〇	三,五四〇,〇〇〇	三,五四〇,〇〇〇	二,九八九,九九九	五,〇七六,五六〇	九,一七三	七,〇〇〇
鎌倉郡 藤澤大富町	七	七	四,〇三四,三三三	一〇,四九九,四〇五	三三八,〇〇〇	三三八,〇〇〇	二〇,九八八	二,四九四,三九〇	六六,六〇〇	七,〇〇〇
高坐郡 藤澤大坂町	一六	一六	三,一〇一,八〇〇	一八,二四六,九四〇	四八三,〇〇〇	四八三,〇〇〇	一七,七〇九	四,八八二,一一一	三三,一五四	二六,〇七一
大住郡 平塚町	一	一	一〇,〇五六,八二九	一八,二五五,二五八	四七五,〇〇〇	四七五,〇〇〇	一,九四三,八六二	一,三〇三,三三三	五九,〇六三	六五,七八五
大住郡 大磯町	一	一	一〇,〇五六,八二九	一八,二五五,二五八	四七五,〇〇〇	四七五,〇〇〇	一,九四三,八六二	一,三〇三,三三三	五九,〇六三	六五,七八五
足柄下郡 小田原町	二	二	一〇,〇三〇,九八三	一三,七五〇,〇六七	四六,〇〇〇	四六,〇〇〇	八五九,一三三	一,三〇三,三三三	四〇,九二九	四〇,九二九
津久井郡 吉野驛	三	三	二,三七八,五八四	二,四七四,八六〇	六三,〇〇〇	六三,〇〇〇	五五一,一四三	八二,一六三	二四,五三〇	四六,一五〇
合計	三〇三	三〇三	三〇六,五五四,八九一	六一〇,五六九,七五五	一四,九四七,〇〇〇	一六,八八四,五〇〇	一八,二七九,五三三	一,九九九,三三三	四九,三三〇	五五,一七八

第二六八

貸坐數

業名	次年		總數	横濱	居留地	久良岐橋	樹部	筑西	多摩	南多摩	北多摩	三浦	鎌倉	高坐	大住	淘綾	足柄上	足柄下	愛甲	津久井	
	二十三年	二十二年																			
寄席	二	二	六六																		
屠獸場	二	二	四〇																		
運送船營業	三	三	三七八																		
客船營業	三	三	三七八																		
魚鳥	三	三	四一五																		
市場 魚鳥	三	三	四一五																		
市場 其他	三	三	三八																		
市場 青物	三	三	三八																		
市場 其他	三	三	三八																		
羅市 古着	三	三	二二																		
羅市 古道具	三	三	二二																		
羅市 其他	三	三	二二																		
所製造 銃砲	三	三	八七																		
所製造 烟火	三	三	〇三																		
所製造 其他	三	三	〇三																		
所貯藏 揮發物	三	三	三七																		
所貯藏 其他	三	三	三七																		
其他	三	三	〇九																		
合計	全	全	四,〇一八,〇三〇	一,六九九,九四二	三三三	二,三七八	三,八三三	四,七〇〇	二,六八三	三,七三三	三,三三三	三,四〇〇	二,六八三	二,六八三	二,六八三	二,六八三	二,六八三	二,六八三	二,六八三	二,六八三	

地名	年未現員		二十三年	二十二年	二十三年	二十二年	平均一人ノ收入金	平均一人ノ稼高	平均一人ノ賦金
	二十三年	二十二年							
横濱市 真楽金町	1015	1115	1045	1190	1157	1180	1058	1548	1163
神奈川町	340	333	345	318	358	380	1015	958	1131
橘樹郡 保土ヶ谷町	20	23	20	16	22	20	73	73	95
南多摩郡 八王子町	191	163	155	155	155	155	65	68	68
北多摩郡 調布町	54	58	48	58	58	58	88	88	88
府中	47	45	45	45	45	45	88	88	88
三浦郡 横須賀町	22	37	33	33	33	33	106	106	106
三浦郡 賀賀町	53	60	60	60	60	60	106	106	106
鎌倉郡 藤澤大富町	47	45	45	45	45	45	106	106	106
高坐郡 藤澤大富町	41	31	31	31	31	31	106	106	106
大住郡 平塚町	31	34	34	34	34	34	106	106	106
大住郡 大磯町	27	23	23	23	23	23	106	106	106
足柄下郡 小田原町	38	69	73	73	73	73	106	106	106
津久井郡 吉野驛	19	26	26	26	26	26	106	106	106
合計	2435	2733	2635	2733	2733	2733	106	106	106

地名	年未現員		二十三年	二十二年	二十三年	二十二年	平均一人ノ收入金	平均一人ノ賦金
	二十三年	二十二年						
横濱市 真楽金町	7	5	10	10	10	10	10	10
神奈川町	19	19	19	19	19	19	19	19
橘樹郡 川崎町	1	1	1	1	1	1	1	1
南多摩郡 八王子町	1	1	1	1	1	1	1	1
北多摩郡 調布町	1	1	1	1	1	1	1	1
府中	1	1	1	1	1	1	1	1
三浦郡 横須賀町	1	1	1	1	1	1	1	1
三浦郡 賀賀町	1	1	1	1	1	1	1	1
鎌倉郡 藤澤大富町	1	1	1	1	1	1	1	1
高坐郡 藤澤大富町	1	1	1	1	1	1	1	1
大住郡 平塚町	1	1	1	1	1	1	1	1
大住郡 大磯町	1	1	1	1	1	1	1	1
足柄下郡 小田原町	1	1	1	1	1	1	1	1
津久井郡 吉野驛	1	1	1	1	1	1	1	1
合計	33	33	33	33	33	33	33	33

監獄

第二七一

監獄官

十二月三十一日現在

監獄	年次總數	典獄書記	看守長	看守副長	醫師	教誨師	看守	雇	女監取締	授業者	押丁	使丁	監獄	
													所在地名	年次
監獄署	二二二	二二二	一一一	一一一	一一一	一一一	一一一	一一一	一一一	一一一	一一一	一一一	二二二	二二二
八王子監獄支署	一一一	一一一	一一一	一一一	一一一	一一一	一一一	一一一	一一一	一一一	一一一	一一一	一一一	一一一
橫須賀監獄支署	一一一	一一一	一一一	一一一	一一一	一一一	一一一	一一一	一一一	一一一	一一一	一一一	一一一	一一一
小田原監獄支署	一一一	一一一	一一一	一一一	一一一	一一一	一一一	一一一	一一一	一一一	一一一	一一一	一一一	一一一
合計	三三三	三三三	三三三	三三三	三三三	三三三	三三三	三三三	三三三	三三三	三三三	三三三	三三三	三三三

第二七二

監獄ノ敷地及建物

十二月三十一日現在

監獄	所在地名	年次	敷地坪數	監房		坪數		工作場坪數	倉庫物置 其他物置 坪數
				總數	地方監獄	懲治場	懲罰室		
監獄署	久賀岐郡戸木村戸部	二二二	七二八〇坪	六八八	五五〇	一一一	一一一	五五〇	一一一
八王子監獄支署	南多摩郡八王子町横山	一一一	四六〇〇坪	八八四	五五〇	一一一	一一一	五五〇	一一一
橫須賀監獄支署	三浦郡豊島村深田	一一一	四六〇〇坪	八八四	五五〇	一一一	一一一	五五〇	一一一
小田原監獄支署	足柄下郡小田原町新玉	一一一	四六〇〇坪	八八四	五五〇	一一一	一一一	五五〇	一一一
合計		三三三	二一八八〇坪	二一八八	一六五〇	三三三	三三三	一六五〇	三三三

監獄

四二九

刑名	總數		監獄署		八王子監獄支署		橫須賀監獄支署		小田原監獄支署	
	男	女	男	女	男	女	男	女	男	女
無期徒刑	九七	一	九七	一						
有期徒刑	一六七	一	一六七	一						
重懲役	七〇	一	七〇	一						
輕懲役	八三	一	八三	一						
重懲役十年以下	九	一	九	一						
輕懲役	二六	一	二六	一						
軍懲	三	一	三	一						
同輕懲役	二	一	二	一						
同重懲役	二	一	二	一						
同輕懲役	四	一	四	一						
同重懲役	四	一	四	一						
合計	二二二	一	二二二	一	四二	一	四二	一	四二	一

第二七五

在監囚人ノ刑名

十二月三十一日現在

本表ニハ事實ナキ罪名ハ之ヲ省ク以下諸表中罪名ニ係ルモノハ總テ之ニ準ス

合

計

全

二二二

一八三

三九

二二〇

一四九

七六

三九

四四

四〇

四三

四一

三九

三〇

三〇

罪

名

次

年

總

數

監

獄

署

八

王

子

監

獄

支

署

橫

須

賀

監

罪名	總數		監獄署		八王子監獄支署		橫須賀監獄支署		小田原監獄支署	
	男	女	男	女	男	女	男	女	男	女
擄人ヲ逮捕監禁スル罪	二	一	二	一						
脅迫ノ罪	一	一	一	一						
墮胎ノ罪	一	一	一	一						
幼者又ハ老疾者ヲ遺棄スル罪	一	一	一	一						
幼者ヲ略取誘拐スル罪	一	一	一	一						
猥褻姦淫重婚ノ罪	一	一	一	一						
誣告及誹毀ノ罪	一	一	一	一						
祖父母父母ニ對スル罪	一	一	一	一						
計	九	一	九	一						
強盜ノ罪	一	一	一	一						
竊盜ノ罪	一	一	一	一						
遺失物埋藏物ニ關スル罪	一	一	一	一						
家畜分散ニ關スル罪	一	一	一	一						
詐欺取財ノ罪及愛畜財物ニ關スル罪	一	一	一	一						
贓物ニ關スル罪	一	一	一	一						
放火失火ノ罪	一	一	一	一						
決水ノ罪	一	一	一	一						
家屋物品ヲ毀壞シ及ヒ動植物ヲ害スル罪	一	一	一	一						
計	一	一	一	一						
行政處分賭博犯	一	一	一	一						
違警罪及諸罰則違犯	一	一	一	一						
合計	二二	一	二二	一	二	一	二	一	二	一

監獄	性	入		出		對入百人ニ對スル出
		總數	新入	總數	放還	
監獄署	男	二八四	二二八	二二八	二二八	一〇八
八王子監獄支署	男	五八四	五〇四	五〇四	五〇四	二〇八
橫須賀監獄支署	男	一八	一八	一八	一八	一
小田原監獄支署	男	一八	一八	一八	一八	一
合計	全	九〇四	八〇八	八〇八	八〇八	三二六
監獄署	女	二二八	二二八	二二八	二二八	一〇八
八王子監獄支署	女	五〇四	五〇四	五〇四	五〇四	二〇八
橫須賀監獄支署	女	一八	一八	一八	一八	一
小田原監獄支署	女	一八	一八	一八	一八	一
合計	全	九〇四	八〇八	八〇八	八〇八	三二六

其二

二十二年

監獄	性	入		出		對入百人ニ對スル出
		總數	新入	總數	放還	
監獄署	男	二〇七	一六九	一六九	一六九	九二
八王子監獄支署	男	五二九	四六六	四六六	四六六	二〇八
橫須賀監獄支署	男	二七	二七	二七	二七	一
小田原監獄支署	男	二七	二七	二七	二七	一
合計	全	七九〇	六九〇	六九〇	六九〇	三〇二
監獄署	女	二〇七	二〇七	二〇七	二〇七	九二
八王子監獄支署	女	五二九	五二九	五二九	五二九	二〇八
橫須賀監獄支署	女	二七	二七	二七	二七	一
小田原監獄支署	女	二七	二七	二七	二七	一
合計	全	七九〇	六九〇	六九〇	六九〇	三〇二

監獄	性	入		出		對入百人ニ對スル出
		總數	新入	總數	放還	
監獄署	男	二六八	二二八	二二八	二二八	一〇八
八王子監獄支署	男	六三〇	五八〇	五八〇	五八〇	二〇八
橫須賀監獄支署	男	四八	四八	四八	四八	一
小田原監獄支署	男	四八	四八	四八	四八	一
合計	全	九九四	八〇四	八〇四	八〇四	三二六
監獄署	女	二六八	二六八	二六八	二六八	一〇八
八王子監獄支署	女	六三〇	六三〇	六三〇	六三〇	二〇八
橫須賀監獄支署	女	四八	四八	四八	四八	一
小田原監獄支署	女	四八	四八	四八	四八	一
合計	全	九九四	八〇四	八〇四	八〇四	三二六

其二

二十二年

監獄	性	入		出		對入百人ニ對スル出
		總數	新入	總數	放還	
監獄署	男	一九〇	一六〇	一六〇	一六〇	八〇
八王子監獄支署	男	四八〇	四三〇	四三〇	四三〇	一六八
橫須賀監獄支署	男	三〇	三〇	三〇	三〇	一
小田原監獄支署	男	三〇	三〇	三〇	三〇	一
合計	全	七三〇	六五〇	六五〇	六五〇	二五〇
監獄署	女	一九〇	一九〇	一九〇	一九〇	八〇
八王子監獄支署	女	四八〇	四八〇	四八〇	四八〇	一六八
橫須賀監獄支署	女	三〇	三〇	三〇	三〇	一
小田原監獄支署	女	三〇	三〇	三〇	三〇	一
合計	全	七三〇	六五〇	六五〇	六五〇	二五〇

第二七八

總治人ノ出入ノ一

二十三年

四三六

監獄	性	入		總數	出		對百人出
		新入	再入		滿期放免	假出場	
監獄署	男						
八王子監獄支署	男						
橫須賀監獄支署	男						
小田原監獄支署	男						
合計	全						
合計	全						
二十一年	全						

其二

二十二年

監獄	性	入		總數	出		對百人出
		新入	再入		滿期放免	假出場	
監獄署	男						
八王子監獄支署	男						
橫須賀監獄支署	男						
小田原監獄支署	男						
合計	全						
合計	全						
二十一年	全						

第二七九

別房留置人及携帶乳兒ノ出入ノ一

二十三年

監獄	性	入		總數	出		對百人出
		入	再入		出房及逃走	死亡	
監獄署	男						
八王子監獄支署	男						
橫須賀監獄支署	男						
小田原監獄支署	男						
合計	全						
合計	全						
二十一年	全						

其二

二十二年

監獄	性	入		總數	出		對百人出
		入	再入		出房及逃走	死亡	
監獄署	男						
八王子監獄支署	男						
橫須賀監獄支署	男						
小田原監獄支署	男						
合計	全						
合計	全						
二十一年	全						

監獄

四二七

罪名	本年		監獄		八王子監獄支署		横須賀監獄支署		小田原監獄支署	
	總數	男	總數	男	總數	男	總數	男	總數	男
官吏ノ職務ヲ行フヲ妨害スル罪	二	二	二	二						
囚徒逃走ノ罪及ヒ罪人ヲ藏匿スル罪	一	一	一	一						
附加刑ノ執行ヲ通ル、罪私ニ軍用ノ銃砲彈藥ヲ製シ及所有スル罪	一	一	一	一						
人ノ住所ヲ侵スル罪	一	一	一	一						
公務ヲ行フヲ拒ム罪	一	一	一	一						
貨幣ヲ偽造スル罪	一	一	一	一						
官印ヲ偽造スル罪	一	一	一	一						
官ノ文書ヲ偽造スル罪	一	一	一	一						
私印私書ヲ偽造スル罪	一	一	一	一						
偽証ノ罪	一	一	一	一						
身分ヲ詐稱スル罪	一	一	一	一						
私ニ醫業ヲ爲スル罪	一	一	一	一						
風俗ヲ害スル罪	一	一	一	一						
死屍ヲ毀棄シ及墳墓ヲ發掘スル罪	一	一	一	一						
官吏財産ニ對スル罪	一	一	一	一						
謀殺故殺ノ罪	一	一	一	一						
毆打創傷ノ罪	一	一	一	一						
過失殺傷ノ罪	一	一	一	一						

合計	本年		監獄		八王子監獄支署		横須賀監獄支署		小田原監獄支署	
	總數	男	總數	男	總數	男	總數	男	總數	男
自殺ニ關スル罪	一	一	一	一						
擄ニ人ヲ逮捕監禁スル罪	一	一	一	一						
墮胎ノ罪	一	一	一	一						
幼者又ハ老疾者ヲ遺棄スル罪	一	一	一	一						
幼者ヲ略取誘拐スル罪	一	一	一	一						
猥褻姦淫重婚ノ罪	一	一	一	一						
誣告及ヒ誹毀スル罪	一	一	一	一						
祖父母父母ニ對スル罪	一	一	一	一						
強盜ノ罪	一	一	一	一						
竊盜ノ罪	一	一	一	一						
遺失物理藏物ニ關スル罪	一	一	一	一						
家資分産ニ關スル罪	一	一	一	一						
詐欺取財ノ罪及愛寄財物ニ關スル罪	一	一	一	一						
贓物ニ關スル罪	一	一	一	一						
放火失火ノ罪	一	一	一	一						
家屋物品ヲ毀壞シ及動植物ヲ害スル罪	一	一	一	一						
違警罪及諸罰則違犯	一	一	一	一						

罪名	性	死刑	無期徒刑	有期徒刑	重懲役	輕懲役	重禁錮	輕禁錮	勾留	罰金	合計
官吏ノ職務ヲ行フヲ妨害スル罪	全										
囚徒逃走ノ罪及罪人ヲ藏匿スル罪	全										
附加刑ノ執行ヲ遁ル、罪	全										
私ニ軍用ノ銃砲彈藥ヲ製シ及所有スル罪	全										
人ノ住所ヲ侵スル罪	全										
公務ヲ行フヲ拒ム罪	全										
貨幣ヲ偽造スル罪	全										
官印ヲ偽造スル罪	全										
官ノ文書ヲ偽造スル罪	全										
私印私書ヲ偽造スル罪	全										
偽証ノ罪	全										
身分ヲ詐稱スル罪	全										
私ニ醫業ヲ爲スル罪	全										
風俗ヲ害スル罪	全										
死屍ヲ毀棄シ及墳墓ヲ發掘スル罪	全										
官吏財産ニ對スル罪	全										
謀殺故殺ノ罪	全										
毆打創傷ノ罪	全										
過失殺傷ノ罪	全										
自殺ニ關スル罪	全										
擅ニ人ヲ逮捕監禁スル罪	全										
墮胎ノ罪	全										
合計	全			一九	五六	三三	一四	三〇	一三	九一	二二

四四〇

罪名	性	死刑	無期徒刑	有期徒刑	重懲役	輕懲役	重禁錮	輕禁錮	勾留	罰金	合計
幼者及老疾者ヲ遺棄スル罪	全										
幼者ヲ奪取誘拐スル罪	全										
猥褻姦淫重婚ノ罪	全										
誣告及誹毀ノ罪	全										
祖父母父母ニ對スル罪	全										
強盜ノ罪	全										
竊盜ノ罪	全										
遺失物埋藏物ニ關スル罪	全										
家資分散ニ關スル罪	全										
詐欺取財ノ罪及受寄財物ノ罪	全										
贓物ニ關スル罪	全										
放火失火ノ罪	全										
家屋物品ヲ毀壞シ及動植物ヲ害スル罪	全										
違警罪及諸罰則違犯	全										
合計	全			一九	五六	三三	一四	三〇	一三	九一	二二

罪名	性	死刑	無期徒刑	有期徒刑	重懲役	輕懲役	重禁錮	輕禁錮	勾留	罰金	合計
官吏ノ職務ヲ行フヲ妨害スル罪	全										
囚徒逃走ノ罪及罪人ヲ藏匿スル罪	全										
附加刑ノ執行ヲ遁ル、罪	全										
私ニ軍用ノ銃砲彈藥ヲ製シ及所有スル罪	全										
人ノ住所ヲ侵スル罪	全										
公務ヲ行フヲ拒ム罪	全										
貨幣ヲ偽造スル罪	全										
官印ヲ偽造スル罪	全										
官ノ文書ヲ偽造スル罪	全										
私印私書ヲ偽造スル罪	全										
偽証ノ罪	全										
身分ヲ詐稱スル罪	全										
私ニ醫業ヲ爲スル罪	全										
風俗ヲ害スル罪	全										
死屍ヲ毀棄シ及墳墓ヲ發掘スル罪	全										
官吏財産ニ對スル罪	全										
謀殺故殺ノ罪	全										
毆打創傷ノ罪	全										
過失殺傷ノ罪	全										
自殺ニ關スル罪	全										
擅ニ人ヲ逮捕監禁スル罪	全										
墮胎ノ罪	全										
合計	全			一九	五六	三三	一四	三〇	一三	九一	二二

監獄

四四二

其 二

二十二年

罪名	性	死刑	無期徒刑	有期徒刑	重懲役	輕懲役	重禁錮	輕禁錮	勾留	懲罰	合計
私ニ軍用ノ銃藥彈藥ヲ製シ及所 有スル罪	全										
人ノ住所ヲ侵ス罪	全										
公務ヲ行フヲ拒ム罪	全										
貨幣ヲ偽造スル罪	全										
官印ヲ偽造スル罪	全										
官ノ文書ヲ偽造スル罪	全										
私印私書ヲ偽造スル罪	全										
偽証ノ罪	全										
身分ヲ詐稱スル罪	全										
風俗ヲ害スル罪	全										
死屍ヲ毀棄シ及墳墓ヲ發掘スル 罪	全										
官吏財産ニ對スル罪	全										
謀殺故殺ノ罪	全										
毆打創傷ノ罪	全										
過失殺傷ノ罪	全										
自殺ニ關スル罪	全										
擅ニ人ヲ逮捕監禁スル罪	全										
墮胎ノ罪	全										
幼者又ハ老疾者ヲ遺棄スル罪	全										
幼者ヲ略取誘拐スル罪	全										
猥褻姦淫重婚ノ罪	全										
誣告及ヒ誹毀ノ罪	全										
合計	全										

四四三

罪名	性	死刑	無期徒刑	有期徒刑	重懲役	輕懲役	重禁錮	輕禁錮	勾留	懲罰	合計
竊盜ノ罪	全										
強盜ノ罪	全										
遺失物埋藏物ニ關スル罪	全										
詐欺取財ノ罪及愛寄財物ニ關ス ル罪	全										
贓物ニ關スル罪	全										
放火ノ罪	全										
失火ノ罪	全										
家屋物品ヲ毀壞シ及動植物ヲ害 スル罪	全										
違警罪及諸罰則違犯	全										
合計	全										

第二八二

新入囚人ノ年齢ノ一

二十三年

罪名	性	十二 以上	十六 以上	二十 以上	二十五 以上	三十 以上	三十五 以上	四十 以上	四十五 以上	五十 以上	五十五 以上	六十 以上	六十五 以上	七十 以上	合計
官吏ノ職務ヲ行フヲ妨害スル罪	女														
囚徒逃走ノ罪及罪人ヲ藏匿スル罪	全														
附加刑ノ執行ヲ遁ルノ罪	全														
私ニ軍用ノ銃藥彈藥ヲ製シ及所 有スル罪	全														
人ノ住所ヲ侵ス罪	全														
公務ヲ行フヲ拒ム罪	全														
貨幣ヲ偽造スル罪	全														
官印ヲ偽造スル罪	全														
合計	全														

監獄

四四三

罪名	性	以十二年	以十六年	以二十年	以二十五年	以三十年	以三十五年	以四十年	以四十五年	以五十年	以五十五年	以六十年	以六十五年	以七十年	合計
官ノ文書ヲ偽造スル罪	全														
私印私書ヲ偽造スル罪	全														
偽証ノ罪	全														
身分ヲ詐稱スル罪	全														
私ニ醫業ヲ爲スル罪	全														
風俗ヲ害スル罪	全														
死屍ヲ毀棄シ及墳墓ヲ發掘スル罪	全														
官吏財産ニ對スル罪	全														
謀殺故殺ノ罪	全														
毆打創傷ノ罪	全														
過失殺傷ノ罪	全														
自殺ニ關スル罪	全														
擅ニ人ヲ逮捕監禁スル罪	全														
墮胎ノ罪	全														
幼者又ハ老疾者ヲ遺棄スル罪	全														
幼者ヲ略取誘拐スル罪	全														
猥褻姦淫重婚ノ罪	全														
誣告及ヒ誹毀ノ罪	全														
祖父母父母ニ對スル罪	全														
竊盜ノ罪	全														
強盜ノ罪	全														
合計	全	九七	七六〇	一五八〇	二一三五	二一三五	二一三五	二一三五	二一三五	二一三五	二一三五	二一三五	二一三五	二一三五	二一三五

四四四

罪名	性	以十二年	以十六年	以二十年	以二十五年	以三十年	以三十五年	以四十年	以四十五年	以五十年	以五十五年	以六十年	以六十五年	以七十年	合計
遺失物理藏物ニ關スル罪	全														
家資分散ニ關スル罪	全														
詐欺取財ノ罪及受寄財物ニ關スル罪	全														
贓物ニ關スル罪	全														
放火失火ノ罪	全														
家屋物品ヲ毀壞シ及動植物ヲ害スル罪	全														
違警罪及諸罰則違犯	全														
合計	全	五八〇	四〇三	四〇三	四〇三	四〇三	四〇三	四〇三	四〇三	四〇三	四〇三	四〇三	四〇三	四〇三	四〇三

其 二

二十二年

罪名	性	以十二年	以十六年	以二十年	以二十五年	以三十年	以三十五年	以四十年	以四十五年	以五十年	以五十五年	以六十年	以六十五年	以七十年	合計
官吏ノ職務ヲ行フヲ妨害スル罪	全														
囚徒逃走ノ罪及罪人ヲ藏匿スル罪	全														
附加刑ノ執行ヲ遁ルノ罪	全														
私ニ軍用ノ銃砲彈藥ヲ製シ及所有スル罪	全														
人ノ住所ヲ侵スル罪	全														
公務ヲ行フヲ拒ムル罪	全														
貨幣ヲ偽造スル罪	全														
官印ヲ偽造スル罪	全														
官ノ文書ヲ偽造スル罪	全														
私印私書ヲ偽造スル罪	全														
合計	全	三	二	一	一	一	一	一	一	一	一	一	一	一	一

監 獄

四四五

罪名	字ヲ識ラサル者		字ヲ識ル者		讀書ヲ爲シ得ル者		善ク讀書シ得ル者		合計
	男	女	男	女	男	女	男	女	
官吏ノ職務ヲ行フヲ妨害スル罪									
囚徒逃走ノ罪及罪人ヲ藏匿スル罪									
附加刑ノ執行ヲ遁ル、罪有スル罪									
私ニ軍用ノ銃砲彈藥ヲ製シ及所人ノ住所ヲ侵ス罪									
公務ヲ行フヲ拒ム罪									
貨幣ヲ偽造スル罪									
官印ヲ偽造スル罪									
官ノ文書ヲ偽造スル罪									
私印私書ヲ偽造スル罪									
偽証ノ罪									
身分ヲ詐稱スル罪									
私ニ醫業ヲ爲スル罪									
風俗ヲ害スル罪									
死屍ヲ毀棄シ及墳墓ヲ發掘スル罪									
官吏財産ニ對スル罪									
謀殺故殺ノ罪									
毆打創傷ノ罪									
過失殺傷ノ罪									
合計	二	一	三	一	三	一	三	一	二

罪名	字ヲ識ラサル者		字ヲ識ル者		讀書ヲ爲シ得ル者		善ク讀書シ得ル者		合計
	男	女	男	女	男	女	男	女	
自殺ニ關スル罪									
撞ニ人ヲ逮捕監禁スル罪									
墮胎ノ罪									
幼者又ハ老疾者ヲ遺棄スル罪									
幼者ヲ略取誘拐スル罪									
猥褻姦淫重婚ノ罪									
誣告及ヒ誹毀ノ罪									
祖父母父母ニ對スル罪									
竊盜ノ罪									
強盜ノ罪									
遺失物埋藏物ニ關スル罪									
家資分散ニ關スル罪									
詐欺取財ノ罪及受寄財物ニ關スル罪									
贓物ニ關スル罪									
放火失火ノ罪									
家屋物品ヲ毀壞シ及ヒ動植物ヲ害スル罪									
違警罪及諸罰則違犯									
合計	二	一	三	一	三	一	三	一	二

罪名	字ヲ識ラサル者		字ヲ識ル者		讀書ヲ爲シ得ル者		善ク讀書シ得ル者		合計
	男	女	男	女	男	女	男	女	
官吏ノ職務ヲ行フヲ妨害スル罪	三	二							
囚徒逃走ノ罪及ヒ罪人ヲ藏匿スル罪	四	三							
附加刑ノ執行ヲ遁ル、罪私ニ軍用ノ銃砲彈藥ヲ製シ及ヒ所有スル罪	九	六							
人ノ住所ヲ侵スル罪	七	七							
公務ヲ行フヲ拒ム罪	七	七							
貨幣ヲ偽造スル罪	七	七							
官印ヲ偽造スル罪	七	七							
官ノ文書ヲ偽造スル罪	七	七							
私印私書ヲ偽造スル罪	七	七							
偽証ノ罪	七	七							
身分ヲ詐稱スル罪	七	七							
風俗ヲ害スル罪	七	七							
死屍ヲ毀棄シ及ヒ墳墓ヲ發掘スル罪	七	七							
官吏財産ニ對スル罪	七	七							
謀殺故殺ノ罪	七	七							
毆打創傷ノ罪	七	七							
過失殺傷ノ罪	七	七							
自殺ニ關スル罪	七	七							
撞ニ人ヲ逮捕監禁スル罪	七	七							
墮胎ノ罪	七	七							
合計	二二八	二二八	二二八	二二八	二二八	二二八	二二八	二二八	二二八

年次	飲酒者		不飲酒者		合計
	男	女	男	女	
二十二年	一、四三三	一、三三三	一、九一七	一、〇一五	三、〇〇一
二十一年	一、九二二	一、三三三	一、九一七	一、〇一五	三、〇〇一
二十年	二、二二二	一、三三三	一、九一七	一、〇一五	三、〇〇一
十九年	一、五六一	一、〇一五	一、〇一五	一、〇一五	三、〇〇一
合計	九、五八	四、六八	一、〇一五	一、〇一五	一、〇一五

第二八六 新入囚人ノ飲酒及不飲酒

罪名	年次	飲酒者		不飲酒者		合計
		男	女	男	女	
詐證ヲ害スル罪	二三	一〇七八	二	一〇九七	七	一一一五
合計	二三	一〇七八	二	一〇九七	七	一一一五

罪名	年次		計	飲酒者		不飲酒者		合計
	男	女		男	女	男	女	
信用ヲ害スル罪	二	三	五					五
健康ヲ害スル罪	全	全	全					全
風俗ヲ害スル罪	全	全	全					全
死屍ヲ毀棄シ及墳墓ヲ發掘スル罪	全	全	全					全
官吏瀆職ノ罪	全	全	全					全
身體ニ對スル罪	全	全	全					全
財產ニ對スル罪	全	全	全					全
違警罪及諸罰則違犯	全	全	全					全
合計	一三九	一四三	二八二	一四九	一三三	二八二	二八二	五六四

四五四

罪名	新入囚人ノ犯罪數ノ一		計	三犯以上		合計
	男	女		男	女	
官吏ノ職務ヲ行フヲ妨害スル罪	一		一		一	
囚徒逃走ノ罪及罪人ヲ藏匿スル罪	一		一		一	
附加刑ノ執行ヲ遁ルノ罪	三		三		三	
私ニ軍用ノ銃藥彈藥ヲ製シ及所有スル罪	二		二		二	
入ノ住所ヲ侵ス罪	六		六		六	
公務ヲ行フヲ拒ム罪	〇		〇		〇	
合計	一三	〇	一三	〇	一三	

第二八七 新入囚人ノ犯罪數ノ一 二十三年

罪名	初犯	再犯	三犯以上	合計
貨幣ヲ偽造スル罪	一			一
官印ヲ偽造スル罪	一			一
官ノ文書ヲ偽造スル罪	一			一
私印私書ヲ偽造スル罪	二			二
偽証ノ罪	三			三
身分ヲ詐稱スル罪	三			三
私ニ醫業ヲ爲スル罪	三			三
風俗ヲ害スル罪	五			五
死屍ヲ毀棄シ及墳墓ヲ發掘スル罪	五			五
官吏財産ニ對スル罪	〇			〇
謀殺ノ罪	九			九
毆打創傷ノ罪	九			九
過失殺傷ノ罪	二			二
自殺ニ關スル罪	二			二
撞ニ人ヲ逮捕監禁スル罪	二			二
墮胎ノ罪	三			三
幼者又ハ老疾者ヲ遺棄スル罪	三			三
幼者ヲ略取誘拐スル罪	三			三
猥褻姦淫重婚ノ罪	三			三
誣告及ヒ誹毀ノ罪	三			三
祖父母父母ニ對スル罪	三			三
竊盜ノ罪	六			六
合計	一〇六	二九	二	一三五

監獄

四五五

罪名	初犯		再犯		三犯以上		合計
	男	女	男	女	男	女	
強盜ノ罪	四二	一	二六	一	二九	一	九七
遺失物埋藏物ニ關スル罪	一八	三	一五	一	二	一	三八
家資分散ニ關スル罪	一	一	一	一	一	一	二
詐欺取財ノ罪及愛寄財物ニ關スル罪	二〇三	一四	二七	一	二〇	一	二八〇
贓物ニ關スル罪	八六	一九	一〇五	四	一六	一	二一七
放火ノ罪	二	三	一	一	一	一	七
家屋物品ヲ毀壞シ及動植物ヲ害スル罪	一	一	一	一	一	一	五
違警罪及諸罰則違犯	一三三	三二	二七	一	二七	一	一九二
合計	二三四	四六六	二七〇	八五六	四七	二七三	四六五

四五六

罪名	初犯		再犯		三犯以上		合計
	男	女	男	女	男	女	
官吏ノ職務ヲ行フヲ妨害スル罪	六	一	三	一	四	一	一五
囚徒逃走ノ罪及罪人ヲ藏匿スル罪	一	一	一	一	一	一	五
附加刑ノ執行ヲ遁ル、罪	一	一	一	一	一	一	五
私ニ軍用ノ銃砲彈藥ヲ製シ及所有スル罪	一	一	一	一	一	一	五
人ノ住所ヲ侵スル罪	一	一	一	一	一	一	五
公務ヲ行フヲ拒ム罪	一	一	一	一	一	一	五
貨幣ヲ偽造スル罪	一	一	一	一	一	一	五
合計	一六	一	一三	一	一四	一	三九

其 二

二十二年

罪名	初犯		再犯		三犯以上		合計
	男	女	男	女	男	女	
官印ヲ偽造スル罪	一	一	一	一	一	一	五
官ノ文書ヲ偽造スル罪	一	一	一	一	一	一	五
私印私書ヲ偽造スル罪	一	一	一	一	一	一	五
偽証ノ罪	一	一	一	一	一	一	五
身分ヲ詐稱スル罪	一	一	一	一	一	一	五
風俗ヲ害スル罪	一	一	一	一	一	一	五
死屍ヲ毀棄シ及ヒ墳墓ヲ發掘スル罪	一	一	一	一	一	一	五
官吏財産ニ對スル罪	一	一	一	一	一	一	五
謀殺ノ罪	一	一	一	一	一	一	五
故殺ノ罪	一	一	一	一	一	一	五
毆打ノ罪	一	一	一	一	一	一	五
過失殺傷ノ罪	一	一	一	一	一	一	五
自殺ニ關スル罪	一	一	一	一	一	一	五
擅ニ人ヲ逮捕監禁スル罪	一	一	一	一	一	一	五
墮胎ノ罪	一	一	一	一	一	一	五
幼者又ハ老疾者ヲ遺棄スル罪	一	一	一	一	一	一	五
幼者ヲ略取誘拐スル罪	一	一	一	一	一	一	五
猥褻姦淫重婚ノ罪	一	一	一	一	一	一	五
誣告及ヒ誹毀ノ罪	一	一	一	一	一	一	五
竊盜ノ罪	一	一	一	一	一	一	五
強盜ノ罪	一	一	一	一	一	一	五
遺失物埋藏物ニ關スル罪	一	一	一	一	一	一	五
詐欺取財ノ罪及愛寄財物ニ關スル罪	一	一	一	一	一	一	五
贓物ニ關スル罪	一	一	一	一	一	一	五
合計	一〇	一	一三	一	一四	一	三九

監 獄

四五七

監獄	性	其 二										合 計	
		傳染病	皮膚病	骨及關節病	血器病	行神經及五臟病	呼吸器病	消化器病	泌尿及生殖器病	外變性死	中毒症		原因不詳
監獄署 刑事被告人	男												
別房留置人	女												
八王子監獄 刑事被告人	男												
支署 刑事被告人	男												
八王子監獄 刑事被告人	男												
支署 刑事被告人	男												
橫須賀監獄 刑事被告人	男												
支署 刑事被告人	男												
小田原監獄 刑事被告人	男												
支署 刑事被告人	男												
合 計													
刑事被告人													
別房留置人													
合 計													

二十二年

監獄	性	在監人病死ノ病症ノ一										合 計	
		傳染病	皮膚病	骨及關節病	血器病	行神經及五臟病	呼吸器病	消化器病	泌尿及生殖器病	外變性死	中毒症		原因不詳
監獄署 刑事被告人	男												
別房留置人	女												
八王子監獄 刑事被告人	男												
支署 刑事被告人	男												
八王子監獄 刑事被告人	男												
支署 刑事被告人	男												
橫須賀監獄 刑事被告人	男												
支署 刑事被告人	男												
小田原監獄 刑事被告人	男												
支署 刑事被告人	男												
合 計													
刑事被告人													
別房留置人													
合 計													

二十三年

監獄	年度	總數	俸給	雜給	廳費	刑事被告人費	囚人及其他費	建築費	修繕費
監獄	二二	三〇、〇七〇	六、七〇三	八、五九六	三、七八〇	一、八九二	一、五七九	一、〇七三	一、〇六三
八王子監獄支署	全	四、三三三	一、〇三六	一、三三七	五三三	二〇八	九三〇	二〇七	〇九六
橫須賀監獄支署	全	二、六三九	五九〇	五、四四九	一、〇二一	一、〇二一	三、四〇七	九四三	五五九
小田原監獄支署	全	二、三九一	六〇〇	八、一三一	三、六三三	一、九〇七	四〇九	一、〇三三	一、〇三三
合計	全	七、七〇三	一、四三三	一、六六二	五、八〇八	三、三〇〇	三、〇三三	一、〇七三	二、一六三

四六八

議會

第二九八

貴族院多額納稅人員

二十三年六月一日調

郡市	互選權ヲ有スル者		互選權ヲ有セサル者		議員當選者
	人員	納稅額	人員	納稅額	
橫濱市	六	一、三三九、七〇二	九	四、二七六、一八八	梅原修平
久良岐郡	一	四四一、〇九九	一五	六、七、四一八	
橋本郡	一	四四一、〇九九	一五	三、三、〇三三	
都筑郡	一	四四一、〇九九	一五	一、四、〇八一	
西多摩郡	一	四四一、〇九九	一五	五、五、七三三	
南多摩郡	一	四四一、〇九九	一五	一、六、四七三	
北多摩郡	一	四四一、〇九九	一五	一、六、四七三	
三浦郡	一	四四一、〇九九	一五	一、六、四七三	
鎌倉郡	一	四四一、〇九九	一五	一、六、四七三	
高坐郡	一	四四一、〇九九	一五	一、六、四七三	
大住郡	一	四四一、〇九九	一五	一、六、四七三	
大住郡	一	四四一、〇九九	一五	一、六、四七三	
足柄上郡	一	四四一、〇九九	一五	一、六、四七三	
足柄下郡	一	四四一、〇九九	一五	一、六、四七三	
愛甲郡	一	四四一、〇九九	一五	一、六、四七三	
津久井郡	一	四四一、〇九九	一五	一、六、四七三	

議會

四六九

姓名 梅原修平
 現住所 相模國大住郡南秦野村
 身分 神奈川縣平民
 職業 農兼商
 生年月 天保八年三月生
 納稅額 四三八・六三五

第二九九

衆議院議員及選舉人員

議院選舉人員
二十三年十二月三十一日開
二十三年六月十五日開

選舉區	議員		選舉區人員		被選人	總數		當選者得票數
	總數	士族平民	人員	人員		總數	有效無効	
第一區(橫濱市)	121	985	287	204	1	237	826	146
第二區(久良岐郡、橋樹郡)	121	985	201	199	1	186	926	753
第三區(南多摩郡、西多摩郡)	121	985	158	69	2	227	2253	751
第四區(三浦郡、鎌倉郡)	121	985	957	69	1	1026	2253	2251
第五區(高坐郡、愛甲郡)	121	985	158	69	1	227	504	504
第六區(津久井郡、海老原郡)	121	985	201	199	1	400	1246	808
合計	7	6	8521	877	7	9421	1105	5615
								5606
								9

第三〇〇

縣會議員及選被選舉權ヲ有スル人員

議員ハ十一月調
其他ハ十二月三十一日現在

郡市	次年	定員	現			地租五圓以上ヲ納ムル者	選舉權ヲ有スル者	選舉權ヲ有スル者	人員千人中	地租十圓以上ヲ納ムル者	被選舉權ヲ有スル者	被選舉權ヲ有スル者	選舉權ヲ有スル者
			總數	華族	士族								
西多摩郡	全	三	三	三	三	一一〇	一一〇	一一〇	一一〇	一一〇	一一〇	一一〇	一一〇
都筑郡	全	三	三	三	三	一一〇	一一〇	一一〇	一一〇	一一〇	一一〇	一一〇	一一〇
橋樹郡	全	三	三	三	三	一一〇	一一〇	一一〇	一一〇	一一〇	一一〇	一一〇	一一〇
久良岐郡	全	三	三	三	三	一一〇	一一〇	一一〇	一一〇	一一〇	一一〇	一一〇	一一〇
橫濱市	二	二	二	二	二	一一〇	一一〇	一一〇	一一〇	一一〇	一一〇	一一〇	一一〇
合計	全	三	三	三	三	一一〇	一一〇	一一〇	一一〇	一一〇	一一〇	一一〇	一一〇

第三〇一

縣會ノ常置委員

十二月二十八日現在

種別	年次	定員	現			津久井郡	愛甲郡	足柄下郡	足柄上郡	海老原郡	大住郡	高坐郡	鎌倉郡	三浦郡	北多摩郡	南多摩郡	合計
			總數	華族	士族												
市郡	全	三	三	三	三	三	三	三	三	三	三	三	三	三	三	三	三
種別	二	二	二	二	二	二	二	二	二	二	二	二	二	二	二	二	二
年次	一	一	一	一	一	一	一	一	一	一	一	一	一	一	一	一	一
定員	五	五	五	五	五	五	五	五	五	五	五	五	五	五	五	五	五
現	五	五	五	五	五	五	五	五	五	五	五	五	五	五	五	五	五
華族	五	五	五	五	五	五	五	五	五	五	五	五	五	五	五	五	五
士族	五	五	五	五	五	五	五	五	五	五	五	五	五	五	五	五	五
平民	五	五	五	五	五	五	五	五	五	五	五	五	五	五	五	五	五
ノ手當金額	三	三	三	三	三	三	三	三	三	三	三	三	三	三	三	三	三

議會

四七〇

四七〇

議會

四七三

郡	市	選舉		被選舉者	投票		投票者對數	
		有選舉權者	有選舉權者		總數	有效		
鎌倉郡	三浦郡	北多摩郡	南多摩郡	西多摩郡	都筑郡	橋本郡	久良岐郡	横濱市
...

第三〇四 縣會議員ノ選舉

種別	年次	合計		市部會	郡部會
		十一年	十二年		
...

第三〇三 縣會ノ開會日數及議事件數

種別	年次	通		常		臨		時	
		開會日數	總出席數	議事件數	議決件數	開會日數	總出席數	議事件數	議決件數
...

第三〇二 縣會ノ常置委員會

種別	年次	決議會		審查會		諮問會		議事會	
		開會日數	總出席數	開會日數	總出席數	開會日數	總出席數	開會日數	總出席數
...

種別	年次	合計		總員	華族	士族	平民	一ヶ月ノ手當金額
		十一年	十二年					
...

四七二

表 中二十二年ノ市會ニ議員數ナキハ當時解散中ナリシニ因ル

郡市	津久井郡	愛甲郡	足柄下郡	足柄上郡	足柄上郡	大住郡	高坐郡	合計
年次	全	全	全	全	全	全	全	全
會數	1	1	1	1	1	1	1	7
議員有選舉權者	100	100	100	100	100	100	100	700
町會數	3	3	3	3	3	3	3	21
議員有選舉權者	235	235	235	235	235	235	235	1560
村會數	3	3	3	3	3	3	3	21
議員有選舉權者	108	108	108	108	108	108	108	714
町村組合會數	7	7	7	7	7	7	7	49
議員有選舉權者	778	778	778	778	778	778	778	5422
町村總會數	2	2	2	2	2	2	2	14
議員有選舉權者	225	225	225	225	225	225	225	1575
無効	928	928	928	928	928	928	928	6496
投票者數	1	1	1	1	1	1	1	7
投票者數ニ對スル	330	330	330	330	330	330	330	2310

郡市	鎌倉市	三浦郡	北多摩郡	南多摩郡	西多摩郡	都筑郡	橋本郡	久良岐郡	横濱市	郡市
年次	全	全	全	全	全	全	全	全	全	全
會數	1	1	1	1	1	1	1	1	1	1
議員有選舉權者	100	100	100	100	100	100	100	100	100	100
町會數	3	3	3	3	3	3	3	3	3	3
議員有選舉權者	235	235	235	235	235	235	235	235	235	235
村會數	3	3	3	3	3	3	3	3	3	3
議員有選舉權者	108	108	108	108	108	108	108	108	108	108
町村組合會數	7	7	7	7	7	7	7	7	7	7
議員有選舉權者	778	778	778	778	778	778	778	778	778	778
町村總會數	2	2	2	2	2	2	2	2	2	2
議員有選舉權者	225	225	225	225	225	225	225	225	225	225
無効	928	928	928	928	928	928	928	928	928	928
投票者數	1	1	1	1	1	1	1	1	1	1
投票者數ニ對スル	330	330	330	330	330	330	330	330	330	330

歲入出

第三〇六

國稅

種	類	二十二年	二十一年	二十年	十九年
地得租	稅	七,七六六,一七三.三八	六,七三三,七九九.九八〇	七,七九八,八七四.五〇五	七,八七五,五六〇.九六四
酒造稅	稅	四四,六二九.〇四〇	四四,三二五.九九七	三三,八二二.三四〇	
煙草稅	稅	二四,五一六.三三〇.九	二五,五六〇.一四四.八	一八,六八四.四〇〇.三三	一五,七一一.八六三.三九
證券稅	稅	二七,六〇一.〇四.六	一一,三三三.六一.九六	七,一三五〇.〇〇〇	五,八一八.六一.四四
醬油稅	稅	三三,〇九四.八一.六	三三,一九〇.三九.〇	一九,〇七三.七.四	二〇,〇三三.五.八〇〇
菓子稅	稅	四三,六八八.八五.一	四七,六六三.三四.五	四三,三三三.八.六七	四〇,〇四〇.〇.九九
藥用紙稅	稅	二九,〇三三.二.一	二八,六〇六.一一.八	二七,七三九.六.一	二五,〇〇三.三.〇〇
訴訟用紙稅	稅	八,七四.九	一〇,一八八.三四.三	九,一〇五.九〇.九	八,五四五.五.九六
株式取引所稅	稅	六,〇四八.〇〇.〇	六,〇四八.〇〇.〇	五,六〇〇.〇〇.〇	五,〇〇〇.〇〇.〇
國藥稅	稅	四,五九七.三.六	四,九〇〇.一.二	四,八三三.三.三	五,〇八二.七.二
賣立稅	稅	五,九一九.〇.八〇	五,八八五.四〇.五	五,六三三.五.二〇	五,三六三.七.七
船隻稅	稅	三〇,六一〇.二.五〇	二九,七四.九.九.六	二七,九九九.六.一〇	二四,五一五.〇.八五
車量衡稅	稅	一,二八七.三.六	一,〇三〇.五.六	九〇.三.〇〇〇	六九.六.九.八
銃獵稅	稅	三,一九二.〇〇.〇	二,六四九.五〇.〇	二,一四三.五〇.〇	二,一三三.三.三〇
馬賣買稅	稅	八四〇.七.〇〇	八一七.六.〇〇	〇〇.〇.〇.〇	七五〇.九.〇〇
合計		一,三三九,一六三.三四二	一,二五六,四七九.四六八	一,三〇六,五五二.四四二	一,二四一,八九二.九四六

歲入出

四七七

郡市	度年	菓子税	引株所税取	行國立税銀	賣藥税	船税	車税	度量衡税	免銃許税	免牛馬買許税	平均一戸ノ税金
再掲郡市	三三	七五八八六三			一四八〇九二	七三三〇七五	三三六二五〇	一〇三八〇七三	三六四三	七〇〇〇〇〇	一四七〇
津久井郡	三三	七五八八六三									
神奈川	三三	七八〇〇六三			一〇六二〇七	一四三三〇九	七四六〇〇〇	三三六八五〇	三三〇〇〇〇	七三〇〇〇〇	一四九〇八
八王子	三三	二二八七七九			三〇六二九〇	二一六四〇七	七九七〇〇〇	七二二五〇〇	七二二五〇〇	五五〇〇〇〇	四九〇八
横須賀	三三	一四七七一三			三〇六二九〇	二一六四〇七	七九七〇〇〇	七二二五〇〇	七二二五〇〇	五五〇〇〇〇	四九〇八
浦賀	三三	八六五二七六			三〇六二九〇	二一六四〇七	七九七〇〇〇	七二二五〇〇	七二二五〇〇	五五〇〇〇〇	四九〇八
小田原	三三	九八五二七六			三〇六二九〇	二一六四〇七	七九七〇〇〇	七二二五〇〇	七二二五〇〇	五五〇〇〇〇	四九〇八
全管合計	三三	二八〇三二一			五七二一九六	四〇四八〇〇〇	四四六〇九七	五五八三二七	一〇三八〇七三	三六四三	七五〇六

四八〇

郡市	度年	田	畑	郡村宅地	市街宅地	鹽田	温泉地	池沼	山林原野	印地券	延納年賦	合計	人地租納	人員同上ノ平均
横濱市	三三	二〇三三九〇	四九一四一	二二八八〇〇	二六二三五八	九〇〇八〇	二五〇〇	三三三	一一一〇六六	一一〇六六	一三〇七六	三三三三六	一〇六	一四一六
久良岐郡	三三	一〇三三九〇	四九一四一	二二八八〇〇	二六二三五八	九〇〇八〇	二五〇〇	三三三	一一一〇六六	一一〇六六	一三〇七六	三三三三六	一〇六	一四一六
橘樹郡	三三	六八五二七六	一八〇〇八	二二八八〇〇	二六二三五八	九〇〇八〇	二五〇〇	三三三	一一一〇六六	一一〇六六	一三〇七六	三三三三六	一〇六	一四一六
都筑郡	三三	三〇〇七三	一七〇七三	二二八八〇〇	二六二三五八	九〇〇八〇	二五〇〇	三三三	一一一〇六六	一一〇六六	一三〇七六	三三三三六	一〇六	一四一六
西多摩郡	三三	三〇〇七三	一七〇七三	二二八八〇〇	二六二三五八	九〇〇八〇	二五〇〇	三三三	一一一〇六六	一一〇六六	一三〇七六	三三三三六	一〇六	一四一六
南多摩郡	三三	三〇〇七三	一七〇七三	二二八八〇〇	二六二三五八	九〇〇八〇	二五〇〇	三三三	一一一〇六六	一一〇六六	一三〇七六	三三三三六	一〇六	一四一六
北多摩郡	三三	三〇〇七三	一七〇七三	二二八八〇〇	二六二三五八	九〇〇八〇	二五〇〇	三三三	一一一〇六六	一一〇六六	一三〇七六	三三三三六	一〇六	一四一六
全管合計	三三	一五三三〇	三三三三三	二二八八〇〇	二六二三五八	九〇〇八〇	二五〇〇	三三三	一一一〇六六	一一〇六六	一三〇七六	三三三三六	一〇六	一四一六

第三〇八 地租類別ノ一 (實收額)

郡市	度年	田	畑	郡村宅地	市街宅地	鹽田	温泉地	池沼	山林原野	印地券	延納年賦	合計	人地租納	人員同上ノ平均
三浦郡	三三	二〇三三九〇	四九一四一	二二八八〇〇	二六二三五八	九〇〇八〇	二五〇〇	三三三	一一一〇六六	一一〇六六	一三〇七六	三三三三六	一〇六	一四一六
鎌倉郡	三三	二〇三三九〇	四九一四一	二二八八〇〇	二六二三五八	九〇〇八〇	二五〇〇	三三三	一一一〇六六	一一〇六六	一三〇七六	三三三三六	一〇六	一四一六
高坐郡	三三	二〇三三九〇	四九一四一	二二八八〇〇	二六二三五八	九〇〇八〇	二五〇〇	三三三	一一一〇六六	一一〇六六	一三〇七六	三三三三六	一〇六	一四一六
大住郡	三三	二〇三三九〇	四九一四一	二二八八〇〇	二六二三五八	九〇〇八〇	二五〇〇	三三三	一一一〇六六	一一〇六六	一三〇七六	三三三三六	一〇六	一四一六
足柄上郡	三三	二〇三三九〇	四九一四一	二二八八〇〇	二六二三五八	九〇〇八〇	二五〇〇	三三三	一一一〇六六	一一〇六六	一三〇七六	三三三三六	一〇六	一四一六
足柄下郡	三三	二〇三三九〇	四九一四一	二二八八〇〇	二六二三五八	九〇〇八〇	二五〇〇	三三三	一一一〇六六	一一〇六六	一三〇七六	三三三三六	一〇六	一四一六
愛甲郡	三三	二〇三三九〇	四九一四一	二二八八〇〇	二六二三五八	九〇〇八〇	二五〇〇	三三三	一一一〇六六	一一〇六六	一三〇七六	三三三三六	一〇六	一四一六
津久井郡	三三	二〇三三九〇	四九一四一	二二八八〇〇	二六二三五八	九〇〇八〇	二五〇〇	三三三	一一一〇六六	一一〇六六	一三〇七六	三三三三六	一〇六	一四一六
再掲郡市	三三	二〇三三九〇	四九一四一	二二八八〇〇	二六二三五八	九〇〇八〇	二五〇〇	三三三	一一一〇六六	一一〇六六	一三〇七六	三三三三六	一〇六	一四一六
神奈川	三三	二〇三三九〇	四九一四一	二二八八〇〇	二六二三五八	九〇〇八〇	二五〇〇	三三三	一一一〇六六	一一〇六六	一三〇七六	三三三三六	一〇六	一四一六
八王子	三三	二〇三三九〇	四九一四一	二二八八〇〇	二六二三五八	九〇〇八〇	二五〇〇	三三三	一一一〇六六	一一〇六六	一三〇七六	三三三三六	一〇六	一四一六
横須賀	三三	二〇三三九〇	四九一四一	二二八八〇〇	二六二三五八	九〇〇八〇	二五〇〇	三三三	一一一〇六六	一一〇六六	一三〇七六	三三三三六	一〇六	一四一六
浦賀	三三	二〇三三九〇	四九一四一	二二八八〇〇	二六二三五八	九〇〇八〇	二五〇〇	三三三	一一一〇六六	一一〇六六	一三〇七六	三三三三六	一〇六	一四一六
小田原	三三	二〇三三九〇	四九一四一	二二八八〇〇	二六二三五八	九〇〇八〇	二五〇〇	三三三	一一一〇六六	一一〇六六	一三〇七六	三三三三六	一〇六	一四一六
全管合計	三三	一五三三〇	三三三三三	二二八八〇〇	二六二三五八	九〇〇八〇	二五〇〇	三三三	一一一〇六六	一一〇六六	一三〇七六	三三三三六	一〇六	一四一六

第三〇九 同上ノ二 (賦課額)

郡市	度年	田	畑	郡村宅地	市街宅地	鹽田	温泉地	池沼	山林原野	印地券	延納年賦	合計	人地租納	人員同上ノ平均
横濱市	三三	二〇三三九〇	四九一四一	二二八八〇〇	二六二三五八	九〇〇八〇	二五〇〇	三三三	一一一〇六六	一一〇六六	一三〇七六	三三三三六	一〇六	一四一六
全管合計	三三	一五三三〇	三三三三三	二二八八〇〇	二六二三五八	九〇〇八〇	二五〇〇	三三三	一一一〇六六	一一〇六六	一三〇七六	三三三三六	一〇六	一四一六

歳入出

四八一

郡市	第一項 不動産	第二項 動産	第三項 雑種	合計	税					平均納税額
					一等	二等	三等	四等	五等	
横濱市	4,646,438	2,654,818	4,646,438	11,947,704	1,105,550	2,211,100	3,316,650	4,422,200	5,527,750	18,423
久良岐郡	6,548	62,434	6,548	75,530	7,553	15,106	22,659	30,212	37,765	706
橘樹郡	3,570,067	1,975,070	3,570,067	9,115,204	911,520	1,823,040	2,734,560	3,646,080	4,557,600	18,461
都筑郡	3,340,070	2,284,616	3,340,070	8,964,762	896,476	1,792,952	2,689,428	3,585,904	4,482,380	18,861
西多摩郡	4,333,335	3,921,916	4,333,335	12,589,586	1,258,959	2,517,918	3,776,877	5,035,836	6,294,795	18,882
南多摩郡	9,962,919	1,570,911	9,962,919	21,497,759	2,149,776	4,299,552	6,449,328	8,599,104	10,748,880	18,872
北多摩郡	6,864,919	4,591,911	6,864,919	18,853,759	1,885,376	3,770,752	5,656,128	7,541,504	9,426,880	18,872
三浦郡	4,233,333	2,784,618	4,233,333	11,751,264	1,175,126	2,350,252	3,525,378	4,700,504	5,875,630	18,872
鎌倉郡	9,730,000	3,061,111	9,730,000	22,851,111	2,285,111	4,570,222	6,855,333	9,140,444	11,425,555	18,872
高坐郡	1,340,000	4,730,000	1,340,000	7,810,000	781,000	1,562,000	2,343,000	3,124,000	3,905,000	18,872
大住郡	1,873,333	3,737,333	1,873,333	7,484,000	748,400	1,496,800	2,245,200	2,993,600	3,742,000	18,872
陶綾郡	2,686,666	1,280,000	2,686,666	6,646,666	664,667	1,329,333	2,000,000	2,670,667	3,341,333	18,872
足柄上郡	5,744,444	2,330,000	5,744,444	13,818,888	1,381,889	2,763,778	4,145,667	5,527,556	6,909,445	18,872
足柄下郡	3,554,444	6,418,000	3,554,444	13,530,888	1,353,089	2,706,178	4,059,267	5,412,356	6,765,445	18,872
愛甲郡	1,011,111	2,250,000	1,011,111	5,512,222	551,222	1,102,444	1,653,666	2,204,888	2,756,110	18,872

歳入出

四八三

全管合計	3,570,067	2,284,616	3,570,067	9,115,204	911,520	1,823,040	2,734,560	3,646,080	4,557,600	18,461
------	-----------	-----------	-----------	-----------	---------	-----------	-----------	-----------	-----------	--------

第二〇 所得税ノ一 (所得高及税金)

二十一年度

郡市	田	畑	郡村宅地	市街宅地	鹽田	冷温泉水地	池沼	山林原野	印地券	延納年賦	合計	地租納	人員平均
久良岐郡	1,133,333	2,993,600	4,826,933	2,284,616	9,115,204	911,520	1,823,040	2,734,560	3,646,080	4,557,600	18,461	7,735	7,735
橘樹郡	6,864,919	4,591,911	11,456,830	6,548	21,497,759	2,149,776	4,299,552	6,449,328	8,599,104	10,748,880	18,872	7,735	7,735
都筑郡	2,284,616	1,975,070	4,259,686	3,340,067	11,947,704	1,194,770	2,389,540	3,584,310	4,778,080	5,972,850	18,872	7,735	7,735
西多摩郡	5,035,836	3,921,916	8,957,752	4,333,335	18,853,759	1,885,376	3,770,752	5,656,128	7,541,504	9,426,880	18,872	7,735	7,735
南多摩郡	3,061,111	1,570,911	4,632,022	9,962,919	21,497,759	2,149,776	4,299,552	6,449,328	8,599,104	10,748,880	18,872	7,735	7,735
北多摩郡	2,784,618	4,591,911	7,376,529	6,864,919	18,853,759	1,885,376	3,770,752	5,656,128	7,541,504	9,426,880	18,872	7,735	7,735
三浦郡	4,730,000	2,784,618	7,514,618	4,233,333	11,751,264	1,175,126	2,350,252	3,525,378	4,700,504	5,875,630	18,872	7,735	7,735
鎌倉郡	3,061,111	9,730,000	12,791,111	9,730,000	22,851,111	2,285,111	4,570,222	6,855,333	9,140,444	11,425,555	18,872	7,735	7,735
高坐郡	4,730,000	1,340,000	6,070,000	1,340,000	7,810,000	781,000	1,562,000	2,343,000	3,124,000	3,905,000	18,872	7,735	7,735
大住郡	1,873,333	3,737,333	5,610,666	1,873,333	7,484,000	748,400	1,496,800	2,245,200	2,993,600	3,742,000	18,872	7,735	7,735
陶綾郡	2,686,666	1,280,000	3,966,666	2,686,666	6,646,666	664,667	1,329,333	2,000,000	2,670,667	3,341,333	18,872	7,735	7,735
足柄上郡	5,744,444	2,330,000	8,074,444	5,744,444	13,818,888	1,381,889	2,763,778	4,145,667	5,527,556	6,909,445	18,872	7,735	7,735
足柄下郡	3,554,444	6,418,000	9,972,444	3,554,444	13,530,888	1,353,089	2,706,178	4,059,267	5,412,356	6,765,445	18,872	7,735	7,735
愛甲郡	1,011,111	2,250,000	3,261,111	1,011,111	5,512,222	551,222	1,102,444	1,653,666	2,204,888	2,756,110	18,872	7,735	7,735
津久井郡	1,011,111	2,250,000	3,261,111	1,011,111	5,512,222	551,222	1,102,444	1,653,666	2,204,888	2,756,110	18,872	7,735	7,735
再掲郡部市街	1,011,111	2,250,000	3,261,111	1,011,111	5,512,222	551,222	1,102,444	1,653,666	2,204,888	2,756,110	18,872	7,735	7,735
神奈川	1,011,111	2,250,000	3,261,111	1,011,111	5,512,222	551,222	1,102,444	1,653,666	2,204,888	2,756,110	18,872	7,735	7,735
八王子	1,011,111	2,250,000	3,261,111	1,011,111	5,512,222	551,222	1,102,444	1,653,666	2,204,888	2,756,110	18,872	7,735	7,735
横須賀	1,011,111	2,250,000	3,261,111	1,011,111	5,512,222	551,222	1,102,444	1,653,666	2,204,888	2,756,110	18,872	7,735	7,735
浦賀	1,011,111	2,250,000	3,261,111	1,011,111	5,512,222	551,222	1,102,444	1,653,666	2,204,888	2,756,110	18,872	7,735	7,735
小田原	1,011,111	2,250,000	3,261,111	1,011,111	5,512,222	551,222	1,102,444	1,653,666	2,204,888	2,756,110	18,872	7,735	7,735

四八二

郡市	所得					合計	税					平均納税額		
	第一項	第二項	第三項	第四項	第五項		第一等	第二等	第三等	第四等	第五等			
津久井郡	四九三	一五五	八〇七	九〇八	四三三	二四七三	—	—	—	—	八五、九五	一九〇、一〇	二七六〇、一五	六一三四
合計	七九〇、九七	六八〇、四六	六八〇、六一	九〇、五三〇	四三三、八九	一、一〇五、五五〇	—	—	—	—	—	—	—	一〇、九九五

四八四

第三二 同上ノ二 (納税人員) 二十一年度

郡市	第一等	第二等	第三等	第四等	第五等	合計	人員千二對
横濱市	七	—	—	—	—	七	一、二四〇
久良岐市	—	—	—	—	—	—	—
橋樹郡	—	—	—	—	—	—	—
都筑郡	—	—	—	—	—	—	—
西多摩郡	—	—	—	—	—	—	—
南多摩郡	—	—	—	—	—	—	—
北多摩郡	—	—	—	—	—	—	—
三浦郡	—	—	—	—	—	—	—
鎌倉市	—	—	—	—	—	—	—
高座郡	—	—	—	—	—	—	—
大住郡	—	—	—	—	—	—	—
海老名郡	—	—	—	—	—	—	—
足柄上郡	—	—	—	—	—	—	—
合計	—	—	—	—	—	—	—

第三三 酒税ノ類別

郡市	第一等	第二等	第三等	第四等	第五等	合計
横濱市	—	—	—	—	—	—
久良岐市	—	—	—	—	—	—
橋樹郡	—	—	—	—	—	—
都筑郡	—	—	—	—	—	—
西多摩郡	—	—	—	—	—	—
南多摩郡	—	—	—	—	—	—
北多摩郡	—	—	—	—	—	—
三浦郡	—	—	—	—	—	—
鎌倉市	—	—	—	—	—	—
高座郡	—	—	—	—	—	—
大住郡	—	—	—	—	—	—
海老名郡	—	—	—	—	—	—
足柄上郡	—	—	—	—	—	—
合計	—	—	—	—	—	—

第三三 酒税ノ類別

郡市	年度	免許税	清酒	濁酒	焼酎	酒精	白酒	味淋	銘酒	計	醸造人員平均	自家用材料	合計
横濱市	二二	四八〇〇〇〇〇〇	五三三、二六八	三三、三六八	二、三三九	—	—	—	—	—	—	—	—
久良岐市	二二	二七〇〇〇〇〇〇	—	—	—	—	—	—	—	—	—	—	—
橋樹郡	二二	七二〇〇〇〇〇〇	—	—	—	—	—	—	—	—	—	—	—
都筑郡	二二	二八〇〇〇〇〇〇	—	—	—	—	—	—	—	—	—	—	—
西多摩郡	二二	九八〇〇〇〇〇〇	—	—	—	—	—	—	—	—	—	—	—
南多摩郡	二二	八七〇〇〇〇〇〇	—	—	—	—	—	—	—	—	—	—	—
北多摩郡	二二	八八〇〇〇〇〇〇	—	—	—	—	—	—	—	—	—	—	—
三浦郡	二二	二四〇〇〇〇〇〇	—	—	—	—	—	—	—	—	—	—	—
鎌倉市	二二	二七〇〇〇〇〇〇	—	—	—	—	—	—	—	—	—	—	—
高座郡	二二	三三〇〇〇〇〇〇	—	—	—	—	—	—	—	—	—	—	—
大住郡	二二	六六〇〇〇〇〇〇	—	—	—	—	—	—	—	—	—	—	—
海老名郡	二二	二二〇〇〇〇〇〇	—	—	—	—	—	—	—	—	—	—	—
足柄上郡	二二	二二〇〇〇〇〇〇	—	—	—	—	—	—	—	—	—	—	—
合計	二二	三、〇〇〇、〇〇〇	—	—	—	—	—	—	—	—	—	—	—

歳入出

四八五

郡市	年度	總數	地租	所得稅	酒造稅	煙草稅	菓子稅	賣藥稅	船稅	車稅	牛馬賣買稅
橫濱市	二二	二八七六									
久良岐郡	二二	二六八									
橘樹郡	二二	二五三									
都筑郡	二二	二四四									
西多摩郡	二二	二四四									
南多摩郡	二二	二四四									
北多摩郡	二二	二四四									
三浦郡	二二	二四四									
鎌倉郡	二二	二四四									
高坐郡	二二	二四四									
大住郡	二二	二四四									
高住郡	二二	二四四									
足柄上郡	二二	二四四									
足柄下郡	二二	二四四									
愛甲郡	二二	二四四									
津久井郡	二二	二四四									
再掲郡部市	二二	二四四									
小田原	二二	二四四									

四八八

全管合計	同二十一年度	同十九年度	同十八年度
三五六	三〇一	三三七	二〇六
七〇			
三九			
六			
七六			
七六			
四			
一九			
一五九			
一七五〇			
一			

科	目	金額	科	目	金額
免許及手数料 免許料 外國人營業地使用免許料 手數料 訴訟用印紙料 登記印紙料 土地臺帳謄本手數料 外國船乘込證書手數料 海員雇入證書公認手數料 居留地貸下地券手數料 外國人內地旅行免狀手數料 居留地營業人力車鑑札手數料 臨時開庫手數料 官業及官有財產收入	免許料	五、一九〇、九二一	官有物貸下及拂下代 地所貸下料 建物所貸下料 居留地所貸下料 地所拂下料 建物所拂下料 馬物拂下料 雜收入 懲罰及沒收金 罰金 沒收金 辨償金	地所貸下料	九七、一六四、七九三
	外國人營業地使用免許料	二、九五、〇〇〇		建物所貸下料	六四、二七六、八〇三
	手數料	二、九五、〇〇〇		建物所拂下料	二四、七六一、八二七
	訴訟用印紙料	五〇、八九五、九一一		地所拂下料	四八、八、七四五
	登記印紙料	二、四七、一七一		馬物拂下料	三、一九〇、四七
	土地臺帳謄本手數料	三、八、四四八、〇七二		雜收入	四〇、六九、六三六
	外國船乘込證書手數料	三〇、四、一七〇		懲罰及沒收金	八、三〇三、九一〇
	海員雇入證書公認手數料	一〇、五〇〇		罰金	八、五〇、〇〇〇
	居留地貸下地券手數料	三、七五、七三八		沒收金	一、三〇三、九一〇
	外國人內地旅行免狀手數料	八、〇〇〇		辨償金	一、三〇三、九一〇
	居留地營業人力車鑑札手數料	二〇、一、六〇〇			
	臨時開庫手數料	四、〇〇〇			
官業及官有財產收入	九七、一六四、七九三				

歲入出

四八九

第三一五 諸收入金ノ一 甲 (本廳主管) 二十二年度

科	目	金額	科	目	金額
雜	毀損紛失物品辨償金	四,九七九	科	別途金上納	三,八一九
	訴訟入費償却金	二五,九〇〇		官有物拂下代	四二,六七三
	違約金	六六,六三六		橫濱市吉濱町地所拂下代	二〇,九七二
	國稅滯納處分費辨納金	五,六五九		橫濱市吉濱町地所拂下代	二〇,九七二
	返納金	二〇,九三九		橫濱市老松町野毛町地所拂下代	二一,九六二
	警察官吏拾得金	一,九四〇		橫濱市老松町野毛町地所拂下代	二一,九六二
	被服還納代金	三三,〇三四		合計	一九八,八二六
		三,八〇九			一九七,九一七

同 乙 (本廳主管)		二十一年度			
科	目	金額	科	目	金額
免許及手數料	外國人營業地使用免許料	二〇,七五二	科	外國人引船免狀手數料	四,八三〇
	外國人營業地手數料	二四,五〇〇		臨時開庫手數料	二〇,〇〇〇
	登記印紙料	二〇,五〇七		官有物貸下及拂下代	一〇三,二六九
	地券下付書換手數料	一四,五七七		貸下料	八二,五二五
	外國船乘込証書手數料	四,四〇四		地所貸下料	六五,一四三
	海員雇入証書公認手數料	八,四〇〇		居留地羅賃料	一七,三五六
	居留地貸下地券手數料	一,九四四		拂下代	二五,七四〇
	外國人內地旅行免狀手數料	八五,〇〇〇		地所拂下代	一九,六九一
		二二,六〇〇		建築物拂下代	六三,四八七
				合計	一〇〇,〇〇〇

雜 物 品 拂 下 代		雜 警 察 官 吏 拾 得 金			
科	目	金額	科	目	金額
雜 物 品 拂 下 代	懲罰及沒收金	一,九〇六	科	別途金上納	二,六七九
	罰金及科料	五,五二四		合計	一,二八四
	沒收金	二,六二二		二十年	一五,八五五
	辨償金	一〇,八六七		十九年	一一,九三三
	毀損紛失物品辨償金	二,三三三		合計	二七,七八八
	違約金	二二,三三七			
		一,三三七			
		二二,三三七			
		一,八三三			
		二,三三三			

第三六 諸收入金ノ二 甲 (他管廳主管)		二十二年年度			
科	目	金額	科	目	金額
外務省主管	免許及手數料	二,三七四	科	返納金	三,三四六
	手數料	二,三七四		警備	三,三四六
	海外旅券手數料	二,三七四		勸業	一,四九三
	內務省主管	二,三七四		勸業	二,二四五
	免許及手數料	七,〇〇〇		雜種	八,〇〇〇
	手數料	七,〇〇〇		陸軍省主管	九,四三九
	醫師開業免狀手數料	七,〇〇〇		官業及官有財產收入	三,五三三
	大藏省主管	七,〇〇〇		官有物貸下及拂下代	三,五三三
				合計	三三,九三三

歲入出

四九一

四九〇

科	目	金額		科	目	金額
		額	類			
雜 辦 遞 信 省 主 管 免 許 及 手 數 料 手 數 料	入 金	二四,〇〇〇	二四,〇〇〇	合	水 先 免 狀 手 數 料	一,〇〇〇
		一〇,〇〇〇	一〇,〇〇〇			計
		二〇,〇〇〇	二〇,〇〇〇	十		七三,六〇四,三五五
		一〇,〇〇〇	一〇,〇〇〇	九		九七,〇八六,〇二七
				年		
				年		
				度		
				度		

四九四

第三七		地方稅收入豫算ノ一				
科	目	二十二年	二十一年	二十年	十九年	十八年
地 營 業 租 稅 割 計	地租	一〇,一六七,三八一	一六,六〇二,七三二	一八,七七二,一〇〇	二二,一九三,四二七	二八,五五二,三四七
	營業稅	六〇,六九三,七〇五	七二,一九五,四八五	七〇,六〇〇,一〇〇	八〇,四六六,九四三	八八,八三二,七一八
	雜稅	五,一〇一,四三六	五三,一三六,七八五	四九,三三六,一六五	五六,一〇二,三三〇	三七,一九八,四五二
	戶數稅	二八,三三三,一三〇	四九,七〇九,七〇〇	五二,六九五,七七〇	五七,三〇五,五二六	三七,二九二,六五五
	家屋稅	三,六五八,〇一八	一四,八八〇,〇〇〇	二五,五六五,一七三	二五,九一五,五七〇	一〇,九九九,〇七九
	合計	二四,五三六,四〇三	三,五九九,九三三	三,八五九,八三〇	四,五一八,三六六	二,六二二,八六五
合計		二〇,〇七〇,五八一				二五,四六〇,六三一

第三八		地方稅收入決算ノ一				
科	目	二十二年	二十一年	二十年	十九年	十八年
前 々 年 度 繰 越 金	前々年度繰越金	二九,一七三,九三〇	二四,〇七四,四四七	二四,〇〇〇,〇〇〇	一八,五七六,三三三	一〇,九九三,六三八
	前年度繰越金	一,八五七,六三三	一,一五二,九〇〇	一,一五二,九〇〇	一,一五二,九〇〇	一,一五二,九〇〇
	寄附金	四三,〇〇〇,〇〇〇	四三,〇〇〇,〇〇〇	四三,〇〇〇,〇〇〇	四三,〇〇〇,〇〇〇	四三,〇〇〇,〇〇〇
	國庫下附費收入	一,一五二,九〇〇	一,一五二,九〇〇	一,一五二,九〇〇	一,一五二,九〇〇	一,一五二,九〇〇
	集治監所屬囚徒費收入	一,一五二,九〇〇	一,一五二,九〇〇	一,一五二,九〇〇	一,一五二,九〇〇	一,一五二,九〇〇
	合計		一七,四三三,一三〇			

第三九		地方稅收入決算ノ一				
科	目	二十二年	二十一年	二十年	十九年	十八年
地 營 業 租 稅 割 計	地租	一〇,〇四八,三九六	一六,四三三,六四五	一八,四二六,九四四	二二,〇六三,九七五	二八,三三四,九五七
	營業稅	六〇,五四七,七二六	七八,〇〇五,四〇二	七四,七五九,九四七	八七,五〇七,二七三	八七,五〇七,二七三
	雜稅	五,一三三,五〇九	六,一四五,二〇五	五,七四〇,七四五	六,一三三,〇八七	五,七三三,〇三三
	戶數稅	三二,四六六,一四八	五〇,四七二,七六七	五四,〇二〇,八八八	五七,八〇六,四九四	三九,六七八,九四八
	家屋稅	二,九三六,二四九	二〇,九二〇,八八二	二五,九三三,一一四	二六,五三四,〇七〇	一三,九三三,三三三
	合計	二四,六七五,九三三	三,七五,一六七,五二二	三,九六三,八六二	四,六三,七三,三八九	二,七三三,三〇,六〇〇
合計		二〇,〇八二,四一四				二五,四六〇,六三一

四九五

歲入出

科	目	二十一年度		二十一年度	
		前々年度繰越金	前々年度繰越金	前々年度繰越金	前々年度繰越金
前々年度繰越金		二九,七三三.九三〇		二〇,九九三.六三八	
前々年度繰越金		二四,〇七四.四四七		一四,一七三.八八四	
寄附金		四三,〇〇〇.〇〇〇		二一,九〇二.七七〇	
國庫金		一七,九三〇.二六六		三三,三〇四.〇三九	
集治監所屬囚徒費收入		二九,六四〇.〇〇〇		六一,七二四.四三〇	
合計		一五二,八三一.四五七		一五二,八三一.四五七	

第三二 地方稅收入決算ノ一ノ郡市別

郡市	年度總數	地租割	營業稅	雜種稅	戶數割及家屋稅平均一戶ノ負擔
橫濱市	八四,二二八.一三三	八,〇九一.五九六	三三,二一八.六四七	一三,四五六.八〇〇	二〇,九九三.六三八
久良岐郡	一八,八三三.九一五	四,七三〇.七〇一	一,五八五.四七五	二,四八八.七三五	一八,一五三.一八三
橋樹郡	三三,五八八.一五七	二,七〇六.七〇一	四,八四八.二七五	四,一六六.五七八	三,三三三.三三三
都筑郡	一八,二四七.九一九	一,二八三.三三三	三,八四八.二七五	四,一六六.五七八	一,八七〇.〇〇〇
西多摩郡	一一,〇九二.二二二	九,七三三.四六九	七,七〇七.〇〇〇	八,七〇七.五五八	一,八七〇.〇〇〇
南多摩郡	三三,六七〇.五一一	一,九〇二.八七八	三,七〇七.六六〇	三,三三三.三三三	三,三三三.三三三
北多摩郡	一六,七九二.七六四	一,八八〇.一七五	二,二八二.三六〇	三,六八二.三七五	二,二八二.三七五
三浦郡	二六,六五〇.九一五	八,四九六.八四九	五,五二一.八七〇	五,七三三.五五〇	三,六八二.三七五
鎌倉郡	一六,〇七六.五五八	一,三三六.三三三	一,五二一.八七〇	一,二四〇.八八五	二,二八二.三七五
高座郡	三二,〇九三.四七五	二,〇七六.二七四	三,三三三.三三三	三,三三三.三三三	二,二八二.三七五
大住郡	二七,八三三.四八二	一,六〇九.一八八	二,二八二.三七五	二,二八二.三七五	二,二八二.三七五

第三二 國庫支出ノ經費ノ一

科	目	額	金額	額
神	神社費	三,九七八.七五〇	三,九七八.七五〇	三,九七八.七五〇
恩	恩賞諸祿	三,九七八.七五〇	三,九七八.七五〇	三,九七八.七五〇
賞	賞金	三,九七八.七五〇	三,九七八.七五〇	三,九七八.七五〇
文	文官恩給	三,九七八.七五〇	三,九七八.七五〇	三,九七八.七五〇
陸	陸軍恩給	三,九七八.七五〇	三,九七八.七五〇	三,九七八.七五〇
海	海軍恩給	三,九七八.七五〇	三,九七八.七五〇	三,九七八.七五〇
非	非職俸給	三,九七八.七五〇	三,九七八.七五〇	三,九七八.七五〇
集	集府縣獄囚徒費	三,九七八.七五〇	三,九七八.七五〇	三,九七八.七五〇
府	府在府縣獄囚徒費	三,九七八.七五〇	三,九七八.七五〇	三,九七八.七五〇

第三二 國庫支出ノ經費ノ一

科	目	額	金額	額
神	神社費	三,九七八.七五〇	三,九七八.七五〇	三,九七八.七五〇
恩	恩賞諸祿	三,九七八.七五〇	三,九七八.七五〇	三,九七八.七五〇
賞	賞金	三,九七八.七五〇	三,九七八.七五〇	三,九七八.七五〇
文	文官恩給	三,九七八.七五〇	三,九七八.七五〇	三,九七八.七五〇
陸	陸軍恩給	三,九七八.七五〇	三,九七八.七五〇	三,九七八.七五〇
海	海軍恩給	三,九七八.七五〇	三,九七八.七五〇	三,九七八.七五〇
非	非職俸給	三,九七八.七五〇	三,九七八.七五〇	三,九七八.七五〇
集	集府縣獄囚徒費	三,九七八.七五〇	三,九七八.七五〇	三,九七八.七五〇
府	府在府縣獄囚徒費	三,九七八.七五〇	三,九七八.七五〇	三,九七八.七五〇

歲入出

四九七

科	目	金額	科	目	金額
軍 事 助 費	軍 事 助 費	四、〇九八、六八四	工 業 費	工 業 費	九、〇〇四、六五四
	府 扶 助 費	四、〇九八、六八四		森 林 給 及 諸 費	九、一八八、三四六
	橫 濱 水 道 改 築 工 費	九、二、九八八、七四五		廳 林 給 及 諸 費	四、九六五、〇三
	外 國 人 居 留 地 取 擴 費	九、二、五〇〇、〇〇		山 林 蕃 殖 費	二、二六八、〇五
	橫 濱 外 國 人 居 留 地 買 上 費	三、八五〇、〇〇		旅 蕃 殖 費	二、二二一、三
	橫 濱 築 港 費	四、五〇二、四五		營 蕃 殖 費	七、〇四〇、五
	旅 館 給 及 諸 費	一、二、六四〇、九五		合 計	四八、二、五二六、六四七
	旅 館 給 及 諸 費	一、七〇二、八、五七四			
	旅 館 給 及 諸 費	三、四三三、一三〇			
	旅 館 給 及 諸 費	九、六六、二五〇			

表中神社費、恩賞諸祿、非職俸給、集治監、府縣、諸拂戻及缺損補填金、軍事費ノ七款ハ經常歲出ニシテ米ノ府縣及橫濱築港費ノ二款ハ臨時歲出ナリ又森林費ハ國庫歲出外ノ經費ニシテ單ニ雜部金トシテ農商務省ヨリ依託ノ金圓ナリ次表廿一年度ニ係ルモノモ亦同シ

科	目	金額	科	目	金額
賞 勵 身 年 金	賞 勵 身 年 金	二、三三三、〇〇〇	陸 軍 恩 給	陸 軍 恩 給	二、二二八、八八
	賞 勵 身 年 金	二、三三三、〇〇〇		海 軍 恩 給	四、八二、七五四
	賞 勵 身 年 金	二、三三三、〇〇〇		非 職 俸 給	六、四九六、九五六
	賞 勵 身 年 金	二、三三三、〇〇〇		非 職 俸 給	六、四九六、九五六
恩 給	恩 給	七、九四二、三三〇	合 計	合 計	四八、二、五二六、六四七
	恩 給	九、九八六、八八			

其 二

二十一年度

科	目	金額	科	目	金額
神 社 費	招 魂 社 營 繕 費	三、九七八、七五〇	營 繕 土 木 費	營 繕 土 木 費	五、六四一、〇三三
	國 幣 社 例 祭 幣 帛 料	一、八七五、〇		橫 濱 水 道 改 築 工 費	二、五、〇七三、八四〇
	官 幣 社 保 存 費	四、〇〇〇、〇		流 行 病 豫 防 費	二、八、八六六、九〇四
	國 幣 社 保 存 費	一、八三三、〇〇〇		船 舶 檢 査 費	二、八、八六六、九〇四
	內 務 本 省 給 諸 費	二、〇八二、〇〇〇		諸 拂 戻 及 缺 損 金	一、三、〇三三、九八
	旅 館 給 及 諸 費	二、一八、六三		租 稅 過 誤 納 下 戻	七、六五、八一
	旅 館 給 及 諸 費	三、九二、五八〇		諸 收 入 過 誤 納 下 戻	一、九〇三、
	旅 館 給 及 諸 費	六、八、二四八		缺 損 金	四、三、五五三、
	旅 館 給 及 諸 費	六、三、八〇		軍 事 助 費	七、四、四、五八一
	旅 館 給 及 諸 費	一、二九〇、八七		森 林 給 及 諸 費	七、四、三、五八一
府 治 監 費	府 治 監 費	一、五二二、三三六	山 林 蕃 殖 費	山 林 蕃 殖 費	一、三、八三、七三
	府 治 監 費	五、〇七二、二二四、三三		廳 林 給 及 諸 費	五、一七、一〇三
	府 治 監 費	九、九、五〇八、九八三		旅 蕃 殖 費	四、四、五、四八四
	府 治 監 費	一、六、三、七、七、二、九		營 蕃 殖 費	三、七、七、七、九
	府 治 監 費	一、二、四、一、六、三、三、八		合 計	五、六、八、九、八、七、六、一、四
	府 治 監 費	一、五、二、四、四、九、二			
	府 治 監 費	二、五、一、九、六、六			
	府 治 監 費	一、三、一、六、〇、〇			
	府 治 監 費	三、三、〇、四、〇、三、九			
	府 治 監 費	四、四、八、三、七、九、五、三			
警 察 費	警 察 費	三、三、〇、四、〇、三、九	合 計	合 計	四、一、五、二、九、三、二、六、九
	警 察 費	三、三、〇、四、〇、三、九			
	警 察 費	三、三、〇、四、〇、三、九			

第三三 地方稅支出ノ豫算

歳入出

科目	郡市連帶		郡部		市部		合計		二十年度	十九年度	十八年度
	二十年度	二十一年度	二十年度	二十一年度	二十年度	二十一年度	二十年度	二十一年度			
雜給	195,600	200,000	15,960	15,960	240,000	180	195,780	200,000	199,960	180,000	
地方稅取扱費	2,000,000	1,595,000					2,000,000	1,595,000	2,000,000	1,595,000	
縣廳舎建築修繕費	2,000,000	1,595,000					2,000,000	1,595,000	2,000,000	1,595,000	
監獄修繕費	2,000,000	1,595,000					2,000,000	1,595,000	2,000,000	1,595,000	
廳雜給	1,784,790	1,763,510					1,784,790	1,763,510	1,784,790	1,763,510	
刑事被告人諸費	5,876,000	5,846,000					5,876,000	5,846,000	5,876,000	5,846,000	
監獄建築修繕費	2,287,530	2,266,000					2,287,530	2,266,000	2,287,530	2,266,000	
建築費	1,000,000	1,000,000					1,000,000	1,000,000	1,000,000	1,000,000	
修繕費	1,875,330	2,360,000					1,875,330	2,360,000	1,875,330	2,360,000	
豫備費											
合計	11,400,000	11,000,000	15,960	15,960	240,000	180	11,400,000	11,000,000	11,400,000	11,000,000	

第三四 地方稅支出ノ決算

科目	郡市連帶		郡部		市部		合計		二十年度	十九年度	十八年度
	二十年度	二十一年度	二十年度	二十一年度	二十年度	二十一年度	二十年度	二十一年度			
警察	10,390,000	9,730,000					10,390,000	9,730,000	10,390,000	9,730,000	
廳雜給	5,399,610	5,170,840					5,399,610	5,170,840	5,399,610	5,170,840	
機密費	29,284,347	26,944,543					29,284,347	26,944,543	29,284,347	26,944,543	
警察廳舎建築修繕費	1,858,765	1,934,664					1,858,765	1,934,664	1,858,765	1,934,664	
建築費	3,700,000	4,133,218					3,700,000	4,133,218	3,700,000	4,133,218	
修繕費	3,366,665	3,285,666					3,366,665	3,285,666	3,366,665	3,285,666	
土木	867,035	927,602					867,035	927,602	867,035	927,602	
道路橋梁	2,297,625	2,796,226					2,297,625	2,796,226	2,297,625	2,796,226	
治水堤防	77,961	77,961					77,961	77,961	77,961	77,961	
町村土木補助費	2,219,625	2,718,265					2,219,625	2,718,265	2,219,625	2,718,265	
縣會議諸費	691,097	630,219					691,097	630,219	691,097	630,219	
廳雜給	1,400,500	1,155,000					1,400,500	1,155,000	1,400,500	1,155,000	
郡市部會議諸費	192,290	171,335					192,290	171,335	192,290	171,335	
雜給	358,307	343,384					358,307	343,384	358,307	343,384	
雜給											
衛生及病院費	877,514	487,925					877,514	487,925	877,514	487,925	
合計	11,400,000	11,000,000	15,960	15,960	240,000	180	11,400,000	11,000,000	11,400,000	11,000,000	

歳入出

五〇二

五〇二

科 目	郡市連帶		郡 部		市 部		合 計	
	二十一年度	二十一年度	二十一年度	二十一年度	二十一年度	二十一年度	二十一年度	二十一年度
衛生費	八七五.五二四	四八七.九三	七三三.三〇二	一〇二.七二八	五七.八三〇	一七.八四二	一,六五八.六四六	三,三三三.五五五
傳染病豫防費			二五.八五五	三六.七五八	一三.七四七	八.七四二	一,五九〇.五八〇	三,〇〇〇.〇〇〇
十全醫院費			四四九.八七五	二二.一八四	二,一六八.四五六	二,一七.一八四	一,三〇〇.〇〇〇	三,〇〇〇.〇〇〇
檢毒病院費			二二〇.一五〇		四四九.八七五		一,七六九.九五八	三,〇〇〇.〇〇〇
教育費	一六,〇四四.七九二	一,六八六.〇六〇	二,四〇〇.三二七	一九〇.九五七	三,三八三.八〇八	一,六〇.四四二	一六,〇四四.七九二	一七,〇〇〇.〇〇〇
尋常師範學校費								
郡區廳舎建築修繕費	一六,〇四四.七九二	一,六八六.〇六〇	二,四〇〇.三二七	一九〇.九五七	三,三八三.八〇八	一,六〇.四四二	一六,〇四四.七九二	一七,〇〇〇.〇〇〇
郡區廳舎建築修繕費								
郡區吏員給料旅費及廳中諸費								
救育費	一,〇〇〇	一,五五六.五八	一,〇〇〇	一,〇〇〇	一,〇〇〇	一,〇〇〇	一,〇〇〇	一,〇〇〇
浦役場及難破船諸費	一,〇〇〇	一,五五六.五八	一,〇〇〇	一,〇〇〇	一,〇〇〇	一,〇〇〇	一,〇〇〇	一,〇〇〇
難破船諸費								
諸達書及揭示諸費	九三〇.三三七	四八六.四七六	一,三〇〇.六	七〇.九六三	二,〇〇〇	九三〇.三三七	九三〇.三三七	九三〇.三三七
諸達書費								
揭示諸費								
戶長以下給料旅費	九三〇.三三七	四八六.四七六	一,三〇〇.六	七〇.九六三	二,〇〇〇	九三〇.三三七	九三〇.三三七	九三〇.三三七

五〇四

科 目	郡市連帶		郡 部		市 部		合 計	
	二十一年度	二十一年度	二十一年度	二十一年度	二十一年度	二十一年度	二十一年度	二十一年度
俸給	一八九,〇六四	一八五,四七〇	七〇,八八八	六八,三二〇	一,二五〇,〇〇〇	七,四九三,八二九	一,二五〇,〇〇〇	一,二五〇,〇〇〇
地方稅取扱費			一,九一三,二九三	一,五五三,二二四	一,九一三,二九三	一,五五三,二二四	一,九一三,二九三	一,五五三,二二四
縣廳舎建築修繕費	一九九,一七七	一七〇,〇〇〇	一,九一三,二九三	一,五五三,二二四	一,九一三,二九三	一,五五三,二二四	一,九一三,二九三	一,五五三,二二四
監獄修繕費	一七〇,〇〇〇	一五五,三二四	一,九一三,二九三	一,五五三,二二四	一,九一三,二九三	一,五五三,二二四	一,九一三,二九三	一,五五三,二二四
監獄給費	一四,三八四	一四,三三三	一,九一三,二九三	一,五五三,二二四	一,九一三,二九三	一,五五三,二二四	一,九一三,二九三	一,五五三,二二四
廳雜給	一六〇,八八〇	一五八,一〇五	一,九一三,二九三	一,五五三,二二四	一,九一三,二九三	一,五五三,二二四	一,九一三,二九三	一,五五三,二二四
刑事被告人諸費	三,六〇七	三,〇五八	一,九一三,二九三	一,五五三,二二四	一,九一三,二九三	一,五五三,二二四	一,九一三,二九三	一,五五三,二二四
囚人諸費	三,六〇七	三,〇五八	一,九一三,二九三	一,五五三,二二四	一,九一三,二九三	一,五五三,二二四	一,九一三,二九三	一,五五三,二二四
監獄建築修繕費	三,四一五	三,一四三	一,九一三,二九三	一,五五三,二二四	一,九一三,二九三	一,五五三,二二四	一,九一三,二九三	一,五五三,二二四
建築費	一,〇七六	一,〇八五	一,九一三,二九三	一,五五三,二二四	一,九一三,二九三	一,五五三,二二四	一,九一三,二九三	一,五五三,二二四
修繕費	二,三三七	二,〇六八	一,九一三,二九三	一,五五三,二二四	一,九一三,二九三	一,五五三,二二四	一,九一三,二九三	一,五五三,二二四
雜出	二,四八五	一,九三九	一,九一三,二九三	一,五五三,二二四	一,九一三,二九三	一,五五三,二二四	一,九一三,二九三	一,五五三,二二四
合計	二,五七九,四四四	二,三三三,三三四	一,二五〇,〇〇〇	一,一〇〇,〇〇〇	一,二五〇,〇〇〇	一,一〇〇,〇〇〇	一,二五〇,〇〇〇	一,一〇〇,〇〇〇

科 目	賦金ノ收入			
	二十一年度	二十年度	十九年度	十八年度
坐 數	一七,四七九,五〇〇	一六,六六二,五〇〇	一四,九六七,〇〇〇	一三,八六五,〇〇〇

歳入出

五〇五

科	目	二十一年度	二十年度	十九年度	十八年度
娼妓		三七,七七九,五〇〇	三五,四六二,五〇〇	四九,九五八,〇〇〇	三三,〇五四,五〇〇
引手		四七,九三〇,〇〇〇	四九,九五八,〇〇〇	五〇,二七八,〇〇〇	三八,〇三〇,〇〇〇
寄附金		七六四,九三三	四四五,七六一	三三三,四四九	一三二,八四五
雜者入院料		二,七八四,四五二	九,九七,七一	三三三,四四九	一三二,八四五
患者入院料		四,九二八,四〇九	三,九八〇,三三〇	四,八三六,二一六	二,七二〇,三九七
前年度繰越金		一八,七二七,四五二	二四,二四一,三九五	一八,八八八,五六三	一七,六三三,〇四九
合計		八二,九四三,五四五	二九,六六四,四五八	二四,〇五七,二三八	二〇,四七五,二九一

本表及次表ニ係ル賦金ノ事實ハ二十二年度ヨリ地方税經濟ニ屬ス又表中患者入院料償戻ニ係ル收入金ハ次表中入院患者費ノ目ヲ以テ支出サル、モノナレトモ其金額ノ對比ニ至リ毎年度收入不足アルハ滯納者アルニ由ル

科	目	二十一年度	二十年度	十九年度	十八年度
警察探偵費		一五,〇六六,〇〇〇	二二,〇九九,三九五	一五,七九九,三九五	一三,二三四,五四六
懲毒病院費		九〇,一九四,七五	一四,二六六,五二八	六,六一八,五九五	六,七六七,九九
業体取締費		三,七七〇,六六四	三,八四七,一六八	三,七六五,一七二	二,八七三,九二
十全醫院費		六,六三九,七一	七,四三三,六三三	六,一九九,六六七	三,一六八,四九五
入院患者費		八〇三,一〇九三	七,四三三,六三三	六,一九九,六六七	三,一六八,四九五
賦金損失		三三,七〇五,一一	三三,七〇〇	二四,二四一,三九五	一八,八八八,五六三
合計		二二,七〇五,一一	一八,七二七,四五二	二四,二四一,三九五	一八,八八八,五六三

第三二六

賦金ノ支出

内務省納高	合計
六六,三三三,〇五五	八二,九四三,五四五
一六,七二二,四九〇	八二,九四三,五四五
六六,五〇一,六六四	八二,九四三,五四五
一五,七七八,三七四	八二,九四三,五四五
五,六六四,二三四	八二,九四三,五四五
一三,九五七,二八四	八二,九四三,五四五
一〇,二八四,一六	八二,九四三,五四五

第三二七

市町村費ノ收入

科	目	二十二年度	二十一年度	二十年度	十九年度	十八年度
財産ヨリ生スル收入		二四,六八五,五二一	二二,八五二,六九七	一八,一九五,〇三八	七,三六二,七三四	三,六〇四,四三二
使用料及手数料		一九〇五,八三三	一,八五〇,八二二	一,三六五,九一六	一五,七三二,五一	六,七七七,三三
雑庫下入金		七〇,八三三,〇八二	五,一九〇,八一	一,三六五,九一六	一五,七三二,五一	六,七七七,三三
前々年度及前年度ヨリ繰越金		四八,三五二,一六	五,一九〇,八一	一,三六五,九一六	一五,七三二,五一	六,七七七,三三
地方税補助		七五,三六四,七七三	二,一三〇,四四〇	一,三六五,九一六	一五,七三二,五一	六,七七七,三三
寄付金		三六,二〇六,八八七	二,一三〇,四四〇	一,三六五,九一六	一五,七三二,五一	六,七七七,三三
公共借入金		一,一三八,七一四	二,一三〇,四四〇	一,三六五,九一六	一五,七三二,五一	六,七七七,三三
市町借入金		六,五五七,九九五	三,三三六,四四五	七,〇〇〇,〇〇〇	六,五〇〇,〇〇〇	六,五〇〇,〇〇〇
市町税		二九,五八三,一六四七	二〇,五四三,九九六	一七,九三二,五五四	二二,七三六,二〇四	二六,六一一,四一九
市町借入金		一〇,三二七,〇四八	九,六八五,二九九	九,一五二,一四二	九五,八一,六八九	一七九,五八五,九五
市町借入金		三,五三三,〇九四	二,三二七,四一三	一〇,五〇二,四九五	二,一六七八,八七七	二,二六九,八七三
市町借入金		一九,五三三,五二二	八,六二二,一〇四	六,九九三,五一六	八四,二四八,二六二	六,二二八,三三五
市町借入金		八,五三三,五二二	七,八七九,三三一	一,三三三,五三二	一,二二二,五三六	一〇,〇八八,四一五
市町借入金		二七,二〇〇,三〇四	八,三三三,五三二	五,八五三,七六六	八,七二二,四三二	二,二六〇,三三六
合計		二七,二〇〇,三〇四	八,三三三,五三二	五,八五三,七六六	八,七二二,四三二	二,二六〇,三三六

歳入出

科	目	二十二年					二十一年					二十年					十九年					十八年				
		計	夫役	間接	所得	人口	計	夫役	間接	所得	人口	計	夫役	間接	所得	人口	計	夫役	間接	所得	人口	計	夫役	間接	所得	人口
合計		5,247,705.90	2,256,931.00	4,090,774.00	8,997,477.80	8,130.00	5,247,705.90	2,256,931.00	4,090,774.00	8,997,477.80	3,069.60	5,247,705.90	2,256,931.00	4,090,774.00	8,997,477.80	3,113.00	5,247,705.90	2,256,931.00	4,090,774.00	8,997,477.80	3,069.60	5,247,705.90	2,256,931.00	4,090,774.00	8,997,477.80	3,113.00

本表以下ノ各表中市町村費ト稱スルモノハ従前區町村費ト稱シタルモノニシテ二十一年度中八月以降此稱ヲ用ユルモノトス而シテ科目ニ於テモ新舊自カラ異ナルモノアリト雖モ大率其性質ヲ同フスルヲ以テ累年比較ヲ掲載セリ○表中米ニ係ルモノハ共有金ヨリ繰替ト云ヘル目ヲ以テ收入セシモノトス

第三元 市町村費收入ノ郡市別

郡市	年度	總數	財源ヨリ生		使用料及		雑收入		國庫		前々年度		地方		寄附金		共有金		市町村		夫役或	
			収入	手數料	雑收入	下	繰前	補助	寄附	共有	市町	夫役										
横濱市	二二	2,690,635.77	2,690,635.77	1,851,127.00	760.00	838,848.77	1,900,811.00	1,766,219.00	132,592.00	563,000.00	1,900,811.00	1,766,219.00	132,592.00	563,000.00	1,900,811.00	1,766,219.00	132,592.00	563,000.00	1,900,811.00	1,766,219.00	132,592.00	563,000.00
久良岐郡	二二	1,868,180.50	1,868,180.50	1,133,007.00	730.00	735,143.50	1,868,180.50	1,133,007.00	730.00	735,143.50	1,868,180.50	1,133,007.00	730.00	735,143.50	1,868,180.50	1,133,007.00	730.00	735,143.50	1,868,180.50	1,133,007.00	730.00	735,143.50
橋樹郡	二二	1,868,180.50	1,868,180.50	1,133,007.00	730.00	735,143.50	1,868,180.50	1,133,007.00	730.00	735,143.50	1,868,180.50	1,133,007.00	730.00	735,143.50	1,868,180.50	1,133,007.00	730.00	735,143.50	1,868,180.50	1,133,007.00	730.00	735,143.50
都筑郡	二二	1,868,180.50	1,868,180.50	1,133,007.00	730.00	735,143.50	1,868,180.50	1,133,007.00	730.00	735,143.50	1,868,180.50	1,133,007.00	730.00	735,143.50	1,868,180.50	1,133,007.00	730.00	735,143.50	1,868,180.50	1,133,007.00	730.00	735,143.50
西多摩郡	二二	1,868,180.50	1,868,180.50	1,133,007.00	730.00	735,143.50	1,868,180.50	1,133,007.00	730.00	735,143.50	1,868,180.50	1,133,007.00	730.00	735,143.50	1,868,180.50	1,133,007.00	730.00	735,143.50	1,868,180.50	1,133,007.00	730.00	735,143.50
南多摩郡	二二	1,868,180.50	1,868,180.50	1,133,007.00	730.00	735,143.50	1,868,180.50	1,133,007.00	730.00	735,143.50	1,868,180.50	1,133,007.00	730.00	735,143.50	1,868,180.50	1,133,007.00	730.00	735,143.50	1,868,180.50	1,133,007.00	730.00	735,143.50
北多摩郡	二二	1,868,180.50	1,868,180.50	1,133,007.00	730.00	735,143.50	1,868,180.50	1,133,007.00	730.00	735,143.50	1,868,180.50	1,133,007.00	730.00	735,143.50	1,868,180.50	1,133,007.00	730.00	735,143.50	1,868,180.50	1,133,007.00	730.00	735,143.50
三浦郡	二二	1,868,180.50	1,868,180.50	1,133,007.00	730.00	735,143.50	1,868,180.50	1,133,007.00	730.00	735,143.50	1,868,180.50	1,133,007.00	730.00	735,143.50	1,868,180.50	1,133,007.00	730.00	735,143.50	1,868,180.50	1,133,007.00	730.00	735,143.50
合計	二二	11,997,477.80	11,997,477.80	7,600,000.00	1,000.00	4,396,477.80	11,997,477.80	7,600,000.00	1,000.00	4,396,477.80	11,997,477.80	7,600,000.00	1,000.00	4,396,477.80	11,997,477.80	7,600,000.00	1,000.00	4,396,477.80	11,997,477.80	7,600,000.00	1,000.00	4,396,477.80

郡市	年度	總數	財源ヨリ生		使用料及		雑收入		國庫		前々年度		地方		寄附金		共有金		市町村		夫役或	
			収入	手數料	雑收入	下	繰前	補助	寄附	共有	市町	夫役										
鎌倉市	二二	1,599,940.73	1,599,940.73	1,000,000.00	599,940.73	1,599,940.73	1,599,940.73	1,000,000.00	599,940.73	1,599,940.73	1,000,000.00	599,940.73	1,599,940.73	1,000,000.00	599,940.73	1,599,940.73	1,000,000.00	599,940.73	1,599,940.73	1,000,000.00	599,940.73	
高坐郡	二二	1,599,940.73	1,599,940.73	1,000,000.00	599,940.73	1,599,940.73	1,599,940.73	1,000,000.00	599,940.73	1,599,940.73	1,000,000.00	599,940.73	1,599,940.73	1,000,000.00	599,940.73	1,599,940.73	1,000,000.00	599,940.73	1,599,940.73	1,000,000.00	599,940.73	
大住郡	二二	1,599,940.73	1,599,940.73	1,000,000.00	599,940.73	1,599,940.73	1,599,940.73	1,000,000.00	599,940.73	1,599,940.73	1,000,000.00	599,940.73	1,599,940.73	1,000,000.00	599,940.73	1,599,940.73	1,000,000.00	599,940.73	1,599,940.73	1,000,000.00	599,940.73	
淘綾郡	二二	1,599,940.73	1,599,940.73	1,000,000.00	599,940.73	1,599,940.73	1,599,940.73	1,000,000.00	599,940.73	1,599,940.73	1,000,000.00	599,940.73	1,599,940.73	1,000,000.00	599,940.73	1,599,940.73	1,000,000.00	599,940.73	1,599,940.73	1,000,000.00	599,940.73	
足柄上郡	二二	1,599,940.73	1,599,940.73	1,000,000.00	599,940.73	1,599,940.73	1,599,940.73	1,000,000.00	599,940.73	1,599,940.73	1,000,000.00	599,940.73	1,599,940.73	1,000,000.00	599,940.73	1,599,940.73	1,000,000.00	599,940.73	1,599,940.73	1,000,000.00	599,940.73	
足柄下郡	二二	1,599,940.73	1,599,940.73	1,000,000.00	599,940.73	1,599,940.73	1,599,940.73	1,000,000.00	599,940.73	1,599,940.73	1,000,000.00	599,940.73	1,599,940.73	1,000,000.00	599,940.73	1,599,940.73	1,000,000.00	599,940.73	1,599,940.73	1,000,000.00	599,940.73	
愛甲郡	二二	1,599,940.73	1,599,940.73	1,000,000.00	599,940.73	1,599,940.73	1,599,940.73	1,000,000.00	599,940.73	1,599,940.73	1,000,000.00	599,940.73	1,599,940.73	1,000,000.00	599,940.73	1,599,940.73	1,000,000.00	599,940.73	1,599,940.73	1,000,000.00	599,940.73	
津久井郡	二二	1,599,940.73	1,599,940.73	1,000,000.00	599,940.73	1,599,940.73	1,599,940.73	1,000,000.00	599,940.73	1,599,940.73	1,000,000.00	599,940.73	1,599,940.73	1,000,000.00	599,940.73	1,599,940.73	1,000,000.00	599,940.73	1,599,940.73	1,000,000.00	599,940.73	
合計	二二	11,997,477.80	11,997,477.80	7,600,000.00	1,000.00	4,396,477.80	11,997,477.80	7,600,000.00	1,000.00	4,396,477.80	11,997,477.80	7,600,000.00	1,000.00	4,396,477.80	11,997,477.80	7,600,000.00	1,000.00	4,396,477.80	11,997,477.80	7,600,000.00	1,000.00	4,396,477.80

第三二九 市町村費ノ支出

科	目	二十二年					二十一年					二十年					十九年					十八年				
		計	夫役	間接	所得	人口	計	夫役	間接	所得	人口	計	夫役	間接	所得	人口	計	夫役	間接	所得	人口	計	夫役	間接	所得	人口
役會	議場費	1,431,185.99	52,812.98	1,644,428.00	1,599,940.73	1,431,185.99	52,812.98	1,644,428.00	1,599,940.73	1,431,185.99	52,812.98	1,644,428.00	1,599,940.73	1,431,185.99	52,812.98	1,644,428.00	1,599,940.73	1,431,185.99	52,812.98	1,644,428.00	1,599,940.73	1,431,185.99	52,812.98	1,644,428.00	1,599,940.73	
土教	木育費	1,431,185.99	52,812.98	1,644,428.00	1,599,940.73	1,431,185.99	52,812.98	1,644,428.00	1,599,940.73	1,431,185.99	52,812.98	1,644,428.00	1,599,940.73	1,431,185.99	52,812.98	1,644,428.00	1,599,940.73	1,431,185.99	52,812.98	1,644,428.00	1,599,940.73	1,431,185.99	52,812.98	1,644,428.00	1,599,940.73	
救衛	助生費	1,431,185.99	52,812.98	1,644,428.00	1,599,940.73	1,431,185.99	52,812.98	1,644,428.00	1,599,940.73	1,431,185.99	52,812.98	1,644,428.00	1,599,940.73	1,431,185.99	52,812.98	1,644,428.00	1,599,940.73	1,431,185.99	52,812.98	1,644,428.00	1,599,940.73	1,431,185.99	52,812.98	1,644,428.00	1,599,940.73	
警備	助生費	1,431,185.99	52,812.98	1,644,428.00	1,599,940.73	1,431,185.99	52,812.98	1,644,428.00	1,599,940.73	1,431,185.99	52,812.98	1,644,428.00	1,599,940.73	1,431,185.99	52,812.98	1,644,428.00	1,599,940.73	1,431,185.99	52,812.98	1,644,428.00	1,599,940.73	1,431,185.99	52,812.98	1,644,428.00	1,599,940.73	
難備	助生費	1,431,185.99	52,812.98	1,644,428.00	1,599,940.73	1,431,185.99	52,812.98	1,644,428.00	1,599,940.73	1,431,185.99	52,812.98	1,644,428.00	1,599,940.73	1,431,185.99	52,812.98	1,644,428.00	1,599,940.73	1,431,185.99	52,812.98	1,644,428.00	1,599,940.73	1,431,185.99	52,812.98	1,644,428.00	1,599,940.73	
勸業	助生費	1,431,185.99	52,812.98	1,644,428.00	1,599,940.73	1,431,185.99	52,812.98	1,644,428.00	1,599,940.73	1,431,185.99	52,812.98	1,644,428.00	1,599,940.73	1,431,185.99	52,812.98	1,644,428.00	1,599,940.73	1,431,185.99	52,812.98	1,644,428.00	1,599,940.73	1,431,185.99	52,812.98	1,644,428.00	1,599,940.73	
合計		11,997,477.80	7,600,000.00	4,396,477.80	1,000.00	11,997,477.80	7,600,000.00	4,396,477.80	1,000.00	11,997,477.80	7,600,000.00	4,396,477.80	1,000.00	11,997,477.80	7,600,000.00	4,396,477.80	1,000.00	11,997,477.80	7,600,000.00	4,396,477.80	1,000.00	11,997,477.80	7,600,000.00	4,396,477.80	1,000.00	

科 目	二十二年 度				二十一年 度				二十年 度				十九年 度				十八年 度			
	計	金	出	金	計	金	出	金	計	金	出	金	計	金	出	金	計	金	出	金
諸 稅 負 擔	45,000				45,000				45,000				45,000				45,000			
公 債 費	2,970				2,970				2,970				2,970				2,970			
瓦 斯 費	9,680				9,680				9,680				9,680				9,680			
共 有 物 保 存 費	1,470				1,470				1,470				1,470				1,470			
水 道 費	3,820				3,820				3,820				3,820				3,820			
墓 地 及 火 葬 場 費	1,710				1,710				1,710				1,710				1,710			
雜 支 出	3,820				3,820				3,820				3,820				3,820			
割 戻 金	3,820				3,820				3,820				3,820				3,820			
翌 々 年 度 繰 越 金	5,040				5,040				5,040				5,040				5,040			
合 計	50,440				50,440				50,440				50,440				50,440			

第三〇 市町村費支出ノ郡市別

郡 市	年 度	總 數	役 場 費	會 議 費	土 木 費	教 育 費	衛 生 費	救 助 費	警 備 費	勸 業 費	貢 諸 稅 及 公 債 費	其 他 諸 費
橫濱市	二二	5,970	1,650	1,650	2,470	1,100	1,100	1,100	1,100	1,100	1,100	1,100
久良岐郡	二二	1,680	400	400	800	400	400	400	400	400	400	400
桶樹郡	二二	3,820	900	900	1,820	900	900	900	900	900	900	900
都筑郡	二二	1,900	475	475	925	475	475	475	475	475	475	475
西多摩郡	二二	1,100	275	275	550	275	275	275	275	275	275	275
南多摩郡	二二	1,100	275	275	550	275	275	275	275	275	275	275
北多摩郡	二二	1,100	275	275	550	275	275	275	275	275	275	275
合 計	二二	15,000	3,820	3,820	7,640	3,820	3,820	3,820	3,820	3,820	3,820	3,820

郡 市	年 度	總 數	役 場 費	會 議 費	土 木 費	教 育 費	衛 生 費	救 助 費	警 備 費	勸 業 費	貢 諸 稅 及 公 債 費	其 他 諸 費
三浦郡	二二	1,100	275	275	550	275	275	275	275	275	275	275
鎌倉郡	二二	1,100	275	275	550	275	275	275	275	275	275	275
高坐郡	二二	1,100	275	275	550	275	275	275	275	275	275	275
大住郡	二二	1,100	275	275	550	275	275	275	275	275	275	275
洵綾郡	二二	1,100	275	275	550	275	275	275	275	275	275	275
足柄上郡	二二	1,100	275	275	550	275	275	275	275	275	275	275
足柄下郡	二二	1,100	275	275	550	275	275	275	275	275	275	275
愛甲郡	二二	1,100	275	275	550	275	275	275	275	275	275	275
津久井郡	二二	1,100	275	275	550	275	275	275	275	275	275	275
合 計	二二	15,000	3,820	3,820	7,640	3,820	3,820	3,820	3,820	3,820	3,820	3,820

第三一 水利土功會決議ノ收入支出

區域町村名	年 度	收 入		支 出	
		町村費	寄附金	補地助方費	前々年度繰越金
久良岐郡元町屋村外二ヶ村	二二	5,000	5,000	9,000	9,000
桶樹郡元諏訪河原村字向	二二	2,900	2,900	5,800	5,800
川原郡元大丸村外十五ヶ村	二二	1,100	1,100	2,200	2,200
全郡元久地村外五十七ヶ村	二二	1,100	1,100	2,200	2,200
全郡元小机村外三十一ヶ村	二二	1,100	1,100	2,200	2,200
全郡元中野島村外五十六ヶ村	二二	1,100	1,100	2,200	2,200
全郡元大師河原村外十九ヶ村	二二	1,100	1,100	2,200	2,200
合 計	二二	15,000	15,000	30,000	30,000

歳入出

區域町村名	年度	收			入		支	
		町村費	寄附金	補助費	雑収入	合計	會議費	土木費
都筑郡元中山村外五ヶ村	一一	四四,九六〇	一〇,五五〇	三九,四一〇	一〇,〇〇〇	四九,四一〇	三六,〇〇〇	一三,四一〇
全郡元佐江戸村外九ヶ村	一一	一〇,二一三	二,九三五	七,二七八	一〇,〇〇〇	一七,二七八	一〇,〇〇〇	七,二七八
西多摩郡元福生村外一ヶ村	一一	五,三九六	二,八八〇	二,五一六	一〇,〇〇〇	一五,一〇二	一〇,〇〇〇	五,一〇二
全郡元小川村秋見ヶ崎外五ヶ村	一一	三,三九四	二,二五五	一,一三九	一〇,〇〇〇	四,八二八	三,〇〇〇	一,八二八
全郡元二宮村外一ヶ村	一一	八,九四二	二,九八〇	五,九六二	一〇,〇〇〇	一五,九六二	一〇,〇〇〇	五,九六二
全郡元雨間村南郷下	一一	二,二五五	二,二五五	〇	一〇,〇〇〇	四,五一〇	三,〇〇〇	一,五一〇
全郡元雨間村外一ヶ村	一一	二,二五五	二,二五五	〇	一〇,〇〇〇	四,五一〇	三,〇〇〇	一,五一〇
全郡元草花村字森山下外	一一	一,六三七	二,九八〇	一,三〇三	一〇,〇〇〇	五,九〇三	四,〇〇〇	一,九〇三
全郡元草花村字草花下	一一	一,六三七	二,九八〇	一,三〇三	一〇,〇〇〇	五,九〇三	四,〇〇〇	一,九〇三
全郡元草花村字上御堂外	一一	一,六三七	二,九八〇	一,三〇三	一〇,〇〇〇	五,九〇三	四,〇〇〇	一,九〇三
全郡元草花村字折立下	一一	一,六三七	二,九八〇	一,三〇三	一〇,〇〇〇	五,九〇三	四,〇〇〇	一,九〇三
全郡元下代権村字東前	一一	四,〇六三	二,三六〇	一,七〇三	一〇,〇〇〇	八,〇六六	六,〇〇〇	二,〇六六
全郡元引田村外一ヶ村	一一	四,〇六三	二,三六〇	一,七〇三	一〇,〇〇〇	八,〇六六	六,〇〇〇	二,〇六六
全郡元上代権村字白岩	一一	四,〇六三	二,三六〇	一,七〇三	一〇,〇〇〇	八,〇六六	六,〇〇〇	二,〇六六
全郡元友田村字片砂	一一	四,〇六三	二,三六〇	一,七〇三	一〇,〇〇〇	八,〇六六	六,〇〇〇	二,〇六六
全郡元牛沼村外一ヶ村	一一	四,〇六三	二,三六〇	一,七〇三	一〇,〇〇〇	八,〇六六	六,〇〇〇	二,〇六六
南多摩郡元横川村字一號外一ヶ村	一一	四,〇六三	二,三六〇	一,七〇三	一〇,〇〇〇	八,〇六六	六,〇〇〇	二,〇六六
全郡元大樂寺村外二ヶ村	一一	四,〇六三	二,三六〇	一,七〇三	一〇,〇〇〇	八,〇六六	六,〇〇〇	二,〇六六
全郡元高月村字松原外一ヶ村	一一	四,〇六三	二,三六〇	一,七〇三	一〇,〇〇〇	八,〇六六	六,〇〇〇	二,〇六六
全郡元高月村字宮前外五ヶ村	一一	四,〇六三	二,三六〇	一,七〇三	一〇,〇〇〇	八,〇六六	六,〇〇〇	二,〇六六
全郡元北平村外一ヶ村	一一	四,〇六三	二,三六〇	一,七〇三	一〇,〇〇〇	八,〇六六	六,〇〇〇	二,〇六六

區域町村名	年度	收			入		支	
		町村費	寄附金	補助費	雑収入	合計	會議費	土木費
全郡元日野宿外四ヶ村	一一	八八,〇二七	九,〇八二	一七,一〇九	一〇,〇〇〇	一一四,二一八	一〇,〇〇〇	一〇,〇〇〇
全郡元百草村外三ヶ村	一一	八八,〇二七	九,〇八二	一七,一〇九	一〇,〇〇〇	一一四,二一八	一〇,〇〇〇	一〇,〇〇〇
全郡元下川口村外三十七ヶ村	一一	二八,一七三	一,二八八	一,〇〇〇	一〇,〇〇〇	三〇,四六一	一〇,〇〇〇	一〇,〇〇〇
北多摩郡元舞島村外二ヶ村	一一	三三,三〇〇	一,〇二七	一,〇〇〇	一〇,〇〇〇	三五,三二七	一〇,〇〇〇	一〇,〇〇〇
全郡元宮澤村外六ヶ村	一一	九八,五五六	九,八五一	一〇,〇〇〇	一〇,〇〇〇	一二八,三七六	一〇,〇〇〇	一〇,〇〇〇
全郡元谷津村外二十四ヶ村	一一	五〇,三六〇	一〇,〇〇〇	一〇,〇〇〇	一〇,〇〇〇	八〇,三六〇	一〇,〇〇〇	一〇,〇〇〇
全郡元和泉村外十一ヶ村	一一	一一,〇三三	一〇,三三三	一〇,〇〇〇	一〇,〇〇〇	四一,六六六	一〇,〇〇〇	一〇,〇〇〇
三浦郡元入江新田外二ヶ村	一一	一一,〇三三	一〇,三三三	一〇,〇〇〇	一〇,〇〇〇	四一,六六六	一〇,〇〇〇	一〇,〇〇〇
全郡元内川新田外六ヶ村	一一	五五,四八六	一八,九九九	一〇,〇〇〇	一〇,〇〇〇	八四,四八五	一〇,〇〇〇	一〇,〇〇〇
鎌倉郡元川名村	一一	一八,九九九	一〇,〇〇〇	一〇,〇〇〇	一〇,〇〇〇	四八,九九九	一〇,〇〇〇	一〇,〇〇〇
全郡元片岡村	一一	三三,三〇〇	一,〇二七	一,〇〇〇	一〇,〇〇〇	三五,三二七	一〇,〇〇〇	一〇,〇〇〇
高坐郡元西俣野村	一一	三三,三〇〇	一,〇二七	一,〇〇〇	一〇,〇〇〇	三五,三二七	一〇,〇〇〇	一〇,〇〇〇
全郡元常麻村外一ヶ村	一一	三三,三〇〇	一,〇二七	一,〇〇〇	一〇,〇〇〇	三五,三二七	一〇,〇〇〇	一〇,〇〇〇
全郡元磯部村外四十二ヶ村	一一	一一,〇三三	一〇,三三三	一〇,〇〇〇	一〇,〇〇〇	四一,六六六	一〇,〇〇〇	一〇,〇〇〇
全郡元田名村外一ヶ村	一一	一六,七〇二	一六,七〇二	一〇,〇〇〇	一〇,〇〇〇	五三,四〇四	一〇,〇〇〇	一〇,〇〇〇
大住郡元南原村山ノ内外四ヶ村	一一	二二,五八六	一〇,〇〇〇	一〇,〇〇〇	一〇,〇〇〇	五二,五八六	一〇,〇〇〇	一〇,〇〇〇
全郡元曾屋村字詠	一一	一〇,〇〇〇	一〇,〇〇〇	一〇,〇〇〇	一〇,〇〇〇	四〇,〇〇〇	一〇,〇〇〇	一〇,〇〇〇
全郡元下大槻村字峰下	一一	一〇,〇〇〇	一〇,〇〇〇	一〇,〇〇〇	一〇,〇〇〇	四〇,〇〇〇	一〇,〇〇〇	一〇,〇〇〇
全郡元酒井村外十二ヶ村	一一	九三,三六三	一〇,〇〇〇	一〇,〇〇〇	一〇,〇〇〇	一二三,三六三	一〇,〇〇〇	一〇,〇〇〇
全郡元馬入村外三ヶ村	一一	一六,〇三六	一〇,〇〇〇	一〇,〇〇〇	一〇,〇〇〇	四六,〇三六	一〇,〇〇〇	一〇,〇〇〇
全郡元豊田本郷村外二十ヶ村	一一	二二,一八七	一〇,〇〇〇	一〇,〇〇〇	一〇,〇〇〇	五二,一八七	一〇,〇〇〇	一〇,〇〇〇
全郡元上大槻村外二ヶ村	一一	二二,一八七	一〇,〇〇〇	一〇,〇〇〇	一〇,〇〇〇	五二,一八七	一〇,〇〇〇	一〇,〇〇〇
全郡元土屋村外二ヶ村	一一	二二,一八七	一〇,〇〇〇	一〇,〇〇〇	一〇,〇〇〇	五二,一八七	一〇,〇〇〇	一〇,〇〇〇

歳入出

五二二

區域町村名	年度	町村費				入		支		
		寄附金	補助費	地方稅	前々年度繰越金	雜收入	合計	會議費	土木費	合計
大住郡元會屋村外二ヶ村	二二	五、四八八	一、七三三	一、三三三	一、六九三	八、五三一	一、二二六	一、七〇三	一、二二六	一、二二六
全郡元北金目村外二十五ヶ村	二二	五、九七五	一、七三三	一、三三三	一、六九三	八、五三一	一、二二六	一、七〇三	一、二二六	一、二二六
足柄上郡元平山村外九十ヶ村	二二	二、八六八	一、七三三	一、三三三	一、六九三	八、五三一	一、二二六	一、七〇三	一、二二六	一、二二六
足柄下郡元湯本村外二ヶ村	二二	三、二〇六	一、七三三	一、三三三	一、六九三	八、五三一	一、二二六	一、七〇三	一、二二六	一、二二六
全郡元板橋村外一ヶ村	二二	七、九二八	一、七三三	一、三三三	一、六九三	八、五三一	一、二二六	一、七〇三	一、二二六	一、二二六
愛甲郡元金田村字下耕地	二二	五、〇二五	一、七三三	一、三三三	一、六九三	八、五三一	一、二二六	一、七〇三	一、二二六	一、二二六
全郡元下依知村外一ヶ村	二二	四、九四九	一、七三三	一、三三三	一、六九三	八、五三一	一、二二六	一、七〇三	一、二二六	一、二二六
全郡元關口村外一ヶ村	二二	一、三六一	一、七三三	一、三三三	一、六九三	八、五三一	一、二二六	一、七〇三	一、二二六	一、二二六
全郡元上依知村外二ヶ村	二二	五、八〇六	一、七三三	一、三三三	一、六九三	八、五三一	一、二二六	一、七〇三	一、二二六	一、二二六
全郡元中津村字若宮	二二	三、一六四	一、七三三	一、三三三	一、六九三	八、五三一	一、二二六	一、七〇三	一、二二六	一、二二六
全郡元中津村字北下谷外二字	二二	四、三九七	一、七三三	一、三三三	一、六九三	八、五三一	一、二二六	一、七〇三	一、二二六	一、二二六
全郡元中津村外一ヶ村	二二	四、三九七	一、七三三	一、三三三	一、六九三	八、五三一	一、二二六	一、七〇三	一、二二六	一、二二六
全郡元角田村字海底外一字	二二	一、三三九	一、七三三	一、三三三	一、六九三	八、五三一	一、二二六	一、七〇三	一、二二六	一、二二六
全郡元田代村外一ヶ村	二二	二、〇六八	一、七三三	一、三三三	一、六九三	八、五三一	一、二二六	一、七〇三	一、二二六	一、二二六
全郡元角田村字八幡下	二二	一、八五三	一、七三三	一、三三三	一、六九三	八、五三一	一、二二六	一、七〇三	一、二二六	一、二二六
全郡元及川村字落合	二二	九、七一一	一、七三三	一、三三三	一、六九三	八、五三一	一、二二六	一、七〇三	一、二二六	一、二二六
全郡元角田村外一ヶ村	二二	一、五〇七	一、七三三	一、三三三	一、六九三	八、五三一	一、二二六	一、七〇三	一、二二六	一、二二六
全郡元厚木町外六ヶ村	二二	一、九八八	一、七三三	一、三三三	一、六九三	八、五三一	一、二二六	一、七〇三	一、二二六	一、二二六
全郡元中津村外三ヶ村	二二	六、七八七	一、七三三	一、三三三	一、六九三	八、五三一	一、二二六	一、七〇三	一、二二六	一、二二六
全郡元三田村外三ヶ村	二二	三、六〇八	一、七三三	一、三三三	一、六九三	八、五三一	一、二二六	一、七〇三	一、二二六	一、二二六
全郡元柳瀬村外一ヶ村字下平	二二	一、三三九	一、七三三	一、三三三	一、六九三	八、五三一	一、二二六	一、七〇三	一、二二六	一、二二六

合 計	全全	町村費				入		支		
		寄附金	補助費	地方稅	前々年度繰越金	雜收入	合計	會議費	土木費	合計
全郡元柳瀬村外一ヶ村字市島	全	三、七〇三	一、三三三	一、三三三	一、六九三	八、五三一	一、二二六	一、七〇三	一、二二六	一、二二六
全郡元飯山村外二ヶ村	全	三、七〇三	一、三三三	一、三三三	一、六九三	八、五三一	一、二二六	一、七〇三	一、二二六	一、二二六
全郡元林村外十ヶ村	全	八、七九三	一、三三三	一、三三三	一、六九三	八、五三一	一、二二六	一、七〇三	一、二二六	一、二二六
津久井郡元小倉村外一ヶ村	全	三、一四〇	一、三三三	一、三三三	一、六九三	八、五三一	一、二二六	一、七〇三	一、二二六	一、二二六
全郡元葉山島村字下川原	全	九、四四五	一、三三三	一、三三三	一、六九三	八、五三一	一、二二六	一、七〇三	一、二二六	一、二二六
全郡元三ヶ木村字下川原	全	一、〇二四	一、三三三	一、三三三	一、六九三	八、五三一	一、二二六	一、七〇三	一、二二六	一、二二六
全郡元吉野驛字龍田外一字	全	九、四一一	一、三三三	一、三三三	一、六九三	八、五三一	一、二二六	一、七〇三	一、二二六	一、二二六
全郡元日連村外一ヶ村	全	二、三〇七	一、三三三	一、三三三	一、六九三	八、五三一	一、二二六	一、七〇三	一、二二六	一、二二六
全郡元太井村字辛屋下	全	一、〇四五	一、三三三	一、三三三	一、六九三	八、五三一	一、二二六	一、七〇三	一、二二六	一、二二六

官吏及市町村吏

第三二

縣廳各課ノ分係

十二月三十一日調

部	課	係	名
知事官房	第一課	秘書係、往復係、外務係	
內務部	第二課	會議係、庶務係	
	第三課	農商係、土木係、地理係	
	第四課	學務係、衛生係、戶籍係	
		國庫費係、地方費係、調度係	
警察部	警務課		
	保安課		
直稅署	賦稅課		
	會計課		
間稅署	賦稅課		
	檢察課		
監獄署	獄務課		
	警守課		
	工業課		
本局	第一課	會議課	書記
第一部	外務課	縣會係、市町村會係	
	文書課	常務係、翻譯係、居留地係、貯庫係、記錄係	
農商課	往復係、圖書係、秘書係		
	農務係、商工務係、山林係、驛遞係		
庶務課	農務係、地理係		
土木課	常務係、修路係、治水係、營繕係、測量係		
兵事課	常務係、兵籍係		
學務課	常務係、統計係		
監獄課	庶務係、計算係、工業係		
	衛生課	常務係、保健係、統計係	
會計課	常務係、出納係、檢查係、簿記係		
	課長水道		
航運課			
	布陸國渡		
警務課			
	保安課		
警務本部	主計課		
	稅務課		
收稅部	徵稅費課		
		賦稅係、徵收係、檢稅係	
		常務係、用度係	

官吏及市町村吏

第三三三 縣官

十二月三十一日現在

五一八

官別	總數		知事官房(本局第一部) 及内務部(第二部)		警察部(警察本部)		直稅署及(收稅部)		監獄署(第二部ニ屬ス)	
	二十三年	二十二年	二十三年	二十二年	二十三年	二十二年	二十三年	二十二年	二十三年	二十二年
勅任知事	-	-	-	-	-	-	-	-	-	-
書記官	-	-	-	-	-	-	-	-	-	-
警部長	-	-	-	-	-	-	-	-	-	-
收稅長	-	-	-	-	-	-	-	-	-	-
參事官	-	-	-	-	-	-	-	-	-	-
典獄	-	-	-	-	-	-	-	-	-	-
技師	-	-	-	-	-	-	-	-	-	-
屬部	八二	八六	-	-	-	-	-	-	-	-
警部	五八	六二	-	-	-	-	-	-	-	-
收稅屬部	九八	一〇五	-	-	-	-	-	-	-	-
書記	一四	一五	-	-	-	-	-	-	-	-
看守長	九	七	-	-	-	-	-	-	-	-
技手	二六	二八	-	-	-	-	-	-	-	-
計	七九	五七	-	-	-	-	-	-	-	-
巡査	七	二	-	-	-	-	-	-	-	-
監獄醫	-	-	-	-	-	-	-	-	-	-
教諭師	-	-	-	-	-	-	-	-	-	-
判任待遇	-	-	-	-	-	-	-	-	-	-

合計	看守		押丁及女檻取締	
	一五五	一五三	二八〇	二九三
本表ノ官別及部署名ハ總テ二十三年中ノ事實ニ據ル但部署名ニハ便宜ノ爲メ括弧内ニ二十二年ニ係ルモノヲ添ヘタリ又表中米ノ中ニハ兼務各一ヲ含有シメノ中ニハ判任典獄一ヲ算入ス	一五九〇	一六〇	二九五	二九三
別表俸金表モ亦之ニ同シ	?	?	?	?

第三三四

縣官ノ本籍別

十二月三十一日現在

廳府縣	年次總數	勅任		平民		奏任		判任及見習	
		士族	平民	平民	平民	士族	平民	士族	平民
北海道廳	二二三								
東京都府	二二三								
大阪府府	二二三								
神奈川縣縣	二二三								
兵庫縣縣	二二三								
長崎縣縣	二二三								
新潟縣縣	二二三								
群馬縣縣	二二三								
群馬縣縣	二二三								

官吏及市町村吏

五一九

官吏及市町村吏

官別	總數		知事官房(本局第一部)		警察部(警察本部)		直稅署及(收稅部)		監獄署(第二部三屬)	
	二十三年	二十二年	二十三年	二十二年	二十三年	二十二年	二十三年	二十二年	二十三年	二十二年
勅任知事	三三三	三三三								
書記官	一六七	一八三								
警部長	二七	二八								
收稅長	二七	二八								
奏任參事官	一五八	一六三								

第三三五

縣官ノ俸金

十二月三十一日現員ニ對スル一ヶ月俸金

合計	山歌口縣	和歌山縣	德島縣	愛媛縣	高知縣	福岡縣	大分縣	佐賀縣	熊本縣	鹿兒島縣
全全	全全	全全	全全	全全	全全	全全	全全	全全	全全	全全
二七〇〇	五六	四三	一一	二二	二二	五五	六五	一一	六五	六五

廳府縣	年次總數		勅任		奏任		判任及見習	
	二十三年	二十二年	士族	平民	士族	平民	士族	平民
千城縣	二二	二二						
茨城縣	二二	二二						
栃木縣	二二	二二						
三重縣	二二	二二						
愛知縣	二二	二二						
靜岡縣	二二	二二						
山梨縣	二二	二二						
滋賀縣	二二	二二						
岐阜縣	二二	二二						
長野縣	二二	二二						
宮城縣	二二	二二						
福島縣	二二	二二						
岩手縣	二二	二二						
青森縣	二二	二二						
山形縣	二二	二二						
秋田縣	二二	二二						
福井縣	二二	二二						
石川縣	二二	二二						
富山縣	二二	二二						
鳥取縣	二二	二二						
岡山縣	二二	二二						

官別	總數		知事官房(本局第一部)		警察部(警察本部)		間稅署及(收稅部)		監獄署(第二部二屬)	
	二十三年	二十二年	二十三年	二十二年	二十三年	二十二年	二十三年	二十二年	二十三年	二十二年
典獄師	六七	六								
技師	八三	八								
屬部	七〇九	四七五	四〇八	二八三						
警部	二一六六	二二六二	二一六六	二二六二						
收稅屬	一七三三	一四七四	一四三五	一一七						
書記	二七	一六二								
看守長	一四七	二九五								
技手	五〇	三三五								
計	五、八〇一	六、二二二	二、二二六	二、六八七	一、四三五	一、四七四	一、七三三	一、五九四	四一八	二七
見習		七四		七四						
巡查	六、三三五	四、五八〇			六、三三五	四、五八〇				
監獄醫	八一	?								
教誨師	二五	?								
看守	二、二一九	一、〇三三								
計	七、六六〇	?								
押丁及女權取締	五三八	?								
備	二、八三三	三、九七五	一、〇三三	二、二五二	二、七五	三、四五	二、六七	三、三七	二、二七六	五三八
合計	一七、三三四	?	三、九七〇	五、六二九	八、一六二	六、四九九	二、二一六	二、〇三三	三、〇八六	七五二

五二二

第三三六 郡吏及町村吏員 十二月三十一日現在

郡役所	年次	郡		町		村		合計
		郡長書記事務備合計	町長	助役	常設委員(名譽職)	收入役書	記事務備代區長及	
久良岐郡役所	二二	二二	二二	二二	二二	二二	二二	二二
橘樹郡役所	二二	二二	二二	二二	二二	二二	二二	二二
都筑郡役所	二二	二二	二二	二二	二二	二二	二二	二二
西多摩郡役所	二二	二二	二二	二二	二二	二二	二二	二二
南多摩郡役所	二二	二二	二二	二二	二二	二二	二二	二二
北多摩郡役所	二二	二二	二二	二二	二二	二二	二二	二二
三浦郡役所	二二	二二	二二	二二	二二	二二	二二	二二
鎌倉郡役所	二二	二二	二二	二二	二二	二二	二二	二二
高坐郡役所	二二	二二	二二	二二	二二	二二	二二	二二
大住郡役所	二二	二二	二二	二二	二二	二二	二二	二二
足柄上郡役所	二二	二二	二二	二二	二二	二二	二二	二二
足柄下郡役所	二二	二二	二二	二二	二二	二二	二二	二二
愛甲郡役所	二二	二二	二二	二二	二二	二二	二二	二二
津久井郡役所	二二	二二	二二	二二	二二	二二	二二	二二
合計	全	全	全	全	全	全	全	全

表 中米ニ係ル計數ニハ有給ノ兼務ヲ算入ス即チ左ノ如シ(次表俸金表)

郡	二十三年	二十二年
鎌倉郡	二二	二二
足柄下郡	二二	二二
足柄上郡	二二	二二

官吏及市町村吏 各一人(月俸各一圓)

五二三

官吏及市町村吏

五三三

管內	郡市役所及 長役所		人		其他		合
	訓令	指令	雜計	照會	雜計	照會	
特達	5,408	2,033	1,108	1,108	1,108	1,108	65,906
訓令	2,231	679	1,108	1,108	1,108	1,108	19,933
指令	2,098	284	1,108	1,108	1,108	1,108	22,964
照會	5,276	3,076	1,108	1,108	1,108	1,108	79,272
雜計	674	281	1,108	1,108	1,108	1,108	22,964
其他	1,879	5,882	1,108	1,108	1,108	1,108	79,272
合計	23,336	12,716	1,108	1,108	1,108	1,108	37,266

其二

二十二年

種別	總數	第一		第二		第三		第四		警察本部
		部	課	部	課	部	課	部	課	
總數	3,032	2,255	777	1,218	563	1,108	410	698	255	3,032
知事官房	2,255	1,218	1,037	1,218	563	1,108	410	698	255	2,255
外務	1,218	1,218	1,037	1,218	563	1,108	410	698	255	1,218
文書	1,037	1,037	1,037	1,037	563	1,108	410	698	255	1,037
農務	883	883	883	883	563	1,108	410	698	255	883
商務	777	777	777	777	563	1,108	410	698	255	777
庶務	563	563	563	563	563	1,108	410	698	255	563
總務	410	410	410	410	410	1,108	410	698	255	410
土木	333	333	333	333	333	1,108	410	698	255	333
兵事	255	255	255	255	255	1,108	410	698	255	255
學務	255	255	255	255	255	1,108	410	698	255	255
監獄	1,108	1,108	1,108	1,108	1,108	1,108	410	698	255	1,108
衛生	1,108	1,108	1,108	1,108	1,108	1,108	410	698	255	1,108
社會	1,108	1,108	1,108	1,108	1,108	1,108	410	698	255	1,108
計水	1,108	1,108	1,108	1,108	1,108	1,108	410	698	255	1,108
道	1,108	1,108	1,108	1,108	1,108	1,108	410	698	255	1,108
警察	1,108	1,108	1,108	1,108	1,108	1,108	410	698	255	1,108
稅部	1,108	1,108	1,108	1,108	1,108	1,108	410	698	255	1,108
本部	1,108	1,108	1,108	1,108	1,108	1,108	410	698	255	1,108

種別	總數	內		部		警察本部
		第一課	第二課	第三課	第四課	
總數	70,623	5,476	33,786	5,622	8,639	70,623
知事官房	18,715	82	4,638	29	1,777	18,715
外務	7,333	82	4,638	29	1,777	7,333
文書	4,638	82	4,638	29	1,777	4,638
農務	3,333	82	4,638	29	1,777	3,333
商務	2,222	82	4,638	29	1,777	2,222
庶務	1,111	82	4,638	29	1,777	1,111
總務	1,111	82	4,638	29	1,777	1,111
土木	1,111	82	4,638	29	1,777	1,111
兵事	1,111	82	4,638	29	1,777	1,111
學務	1,111	82	4,638	29	1,777	1,111
監獄	1,111	82	4,638	29	1,777	1,111
衛生	1,111	82	4,638	29	1,777	1,111
社會	1,111	82	4,638	29	1,777	1,111
計水	1,111	82	4,638	29	1,777	1,111
道	1,111	82	4,638	29	1,777	1,111
警察	1,111	82	4,638	29	1,777	1,111
稅部	1,111	82	4,638	29	1,777	1,111
本部	1,111	82	4,638	29	1,777	1,111

五三三

明治二十六年三月二十三日印刷
明治二十六年三月三十日出版

神奈川縣廳

印刷者

神奈川縣士族

須原德義

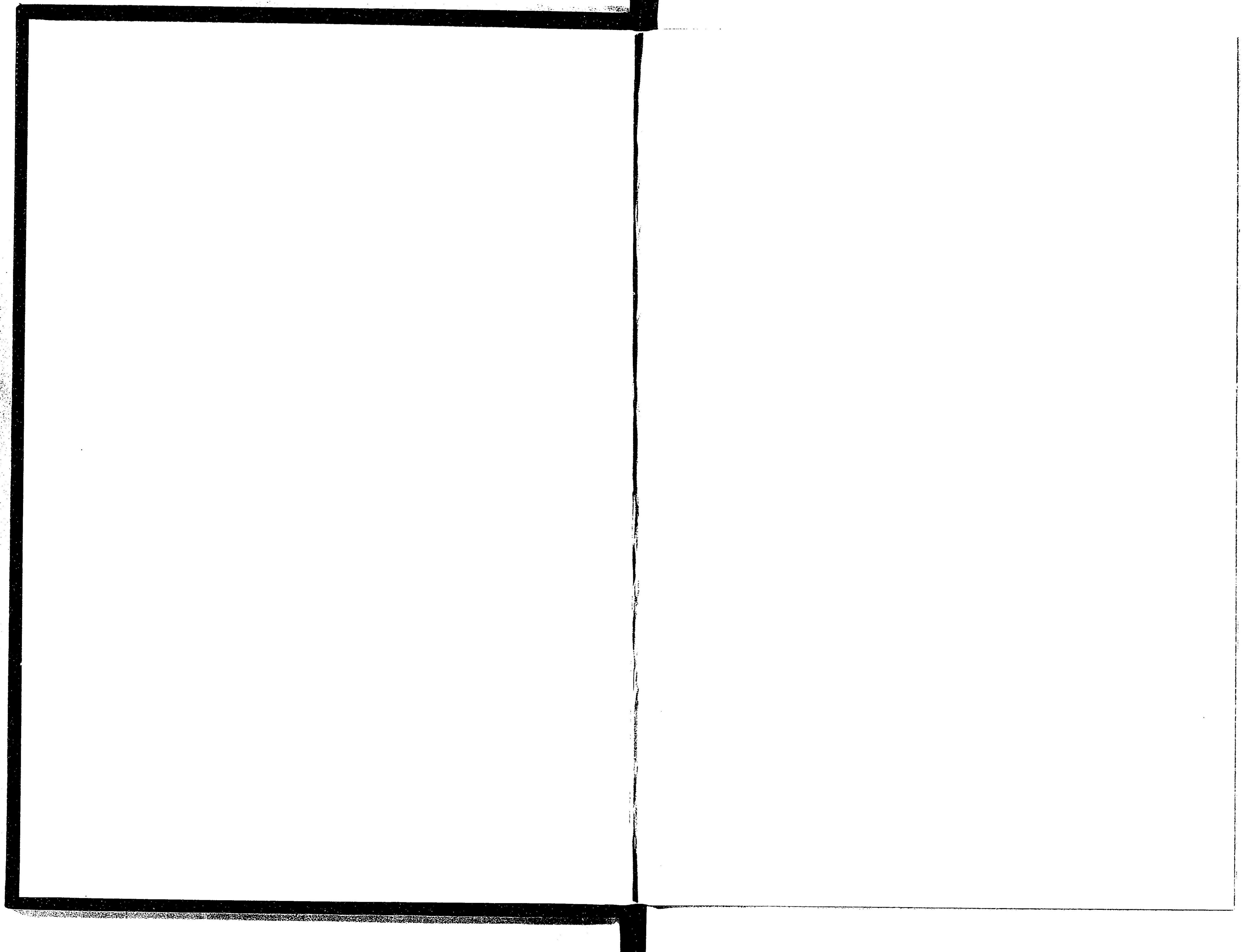
橫濱市太田町六丁目
九十四番地

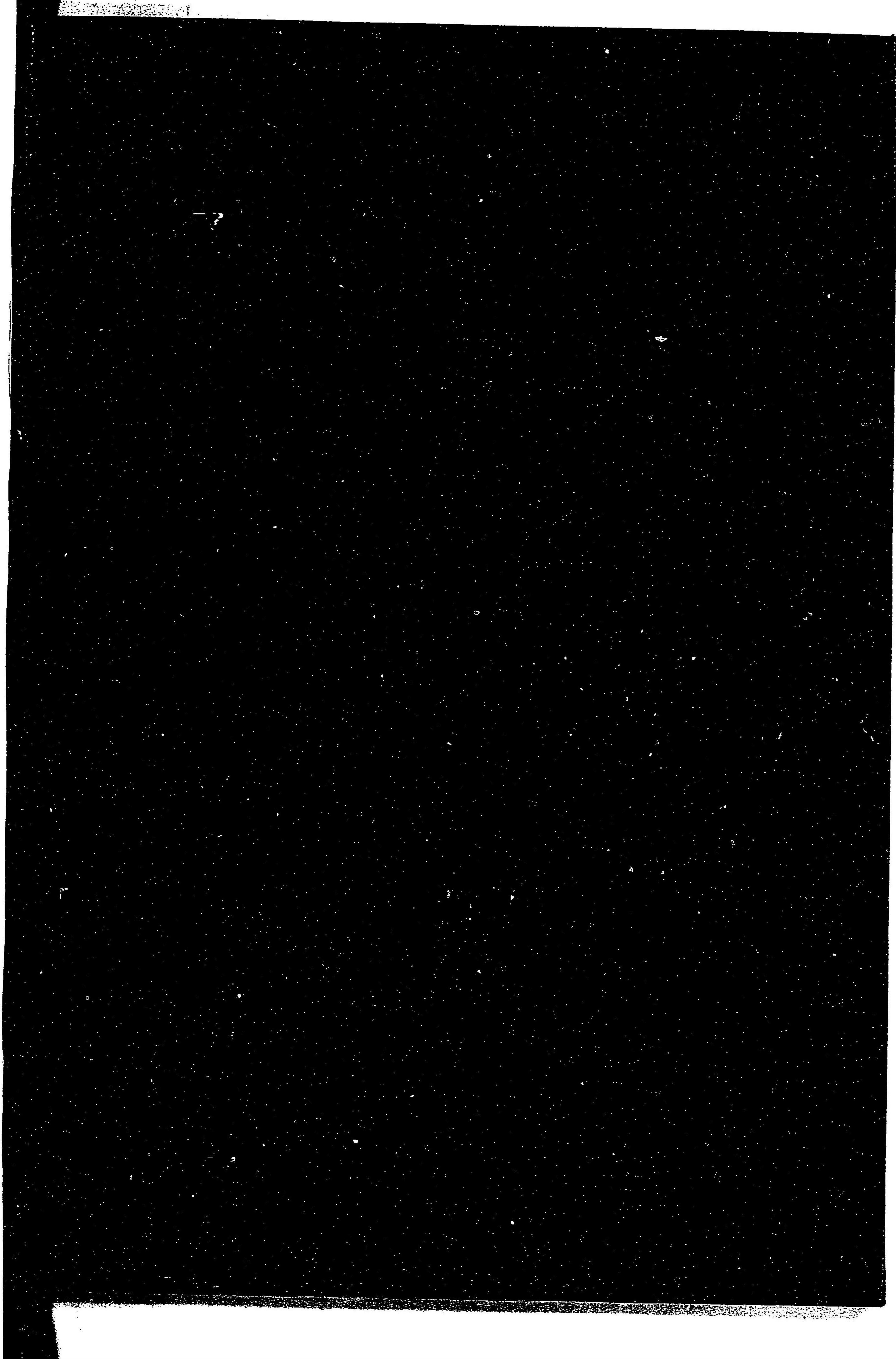
印刷所

製紙分社

橫濱市太田町六丁目
九十四番地

942





14-14

