

CARTA DE APROXIMACIÓN POR INSTRUMENTOS
INSTRUMENT APPROACH CHART

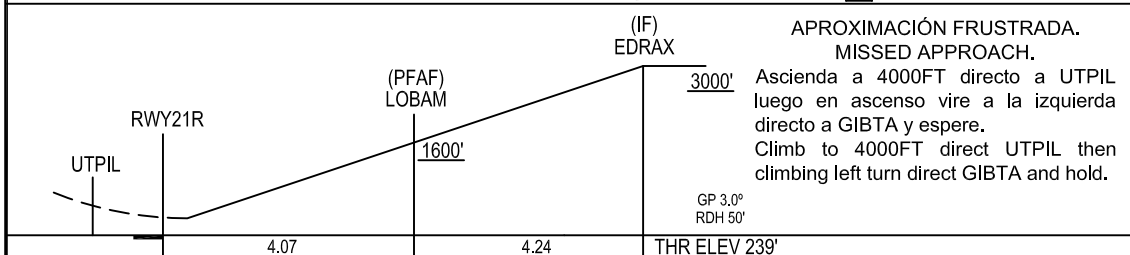
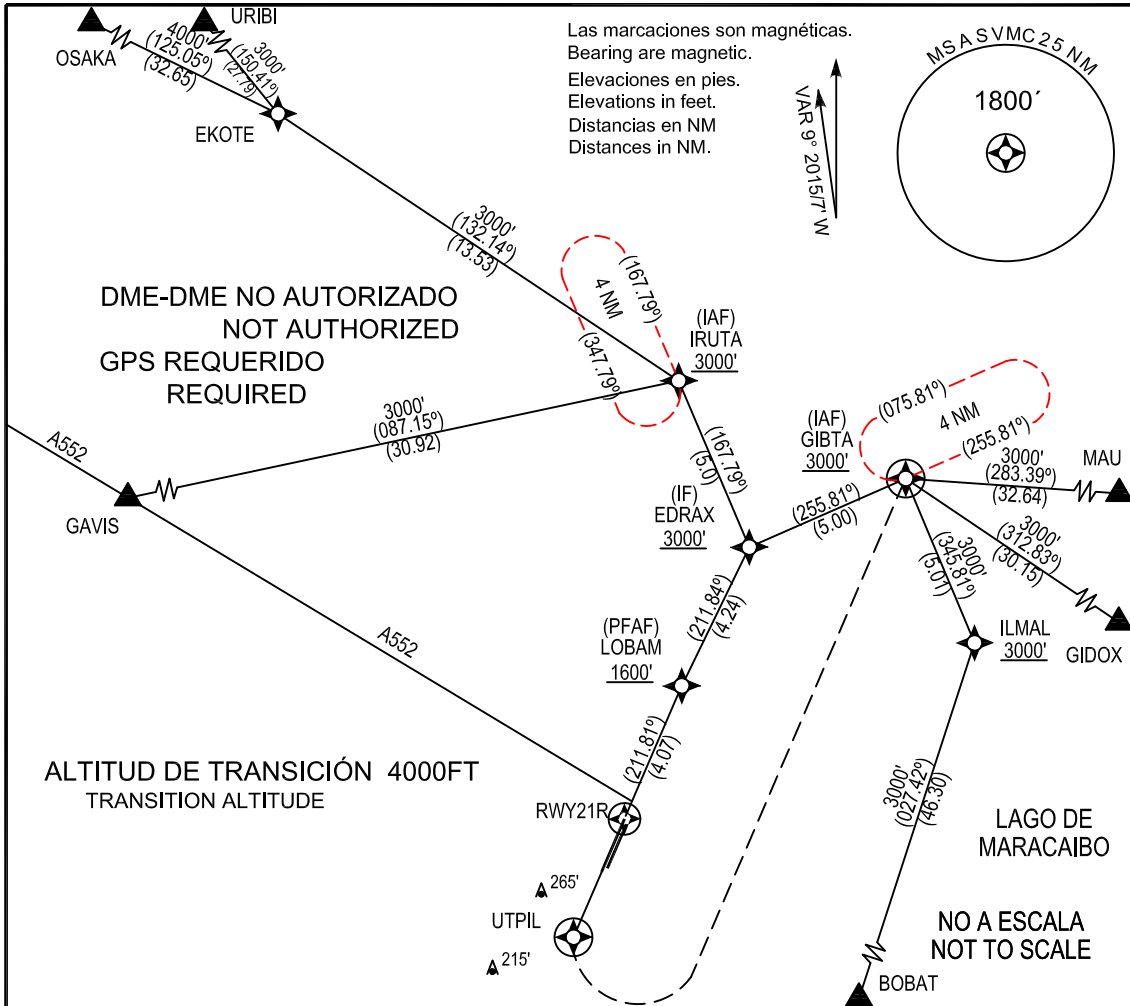
APP 119.70, 120.20
TWR 118.90
SMC 121.90
EMERG 121.50

MARACAIBO INTL.
La Chinita

IAC

ELEV 239 FT

RNP Z RWY 21R (LNAV/VNAV ONLY)



APROXIMACIÓN FRUSTRADA.
MISSED APPROACH.
Ascienda a 4000FT directo a UTPIL luego en ascenso vire a la izquierda directo a GIBTA y espere.
Climb to 4000FT direct UTPIL then climbing left turn direct GIBTA and hold.

ATERRIZAJE DIRECTO (STRAIGHT IN) RWY 21R				
CAT	A	B	C	D
	OCA	(H)	VIS	
	587'	(348')	1.6KM	

NOTAS: Procedimiento NA usando reglaje altímetro remoto.
NOTES: Procedure NA when using remote altimeter setting.

**TABLA CODIFICACION CARTA DE APROXIMACION POR INSTRUMENTOS /
INSTRUMENT APPROACH CHART TABLE CODING**

RNP Z RWY 21R (LNAV/VNAV ONLY)

TERMINADOR DE RUTA / PATH TERMINATOR	PUNTO DE REFERENCIA / WAYPOINT				
	NOMBRE / NAME	TIPO DE PUNTO / TYPE OF POINT	FLY OVER	COORDENADAS / COORDINATES	
--	GAVIS	FEEDER	--	10° 40' 17.00" N	072° 12' 43.00" W
--	URIBI	FEEDER	--	11° 15' 23.00" N	072° 09' 30.00" W
--	OSAKA	FEEDER	--	11° 08' 30.00" N	072° 23' 18.00" W
TF	EKOTE	--	N	10° 54' 04.40" N	071° 53' 29.00" W
--	BOBAT	FEEDER	--	09° 55' 11.00" N	071° 48' 19.00" W
TF	ILMAL	--	N	10° 39' 18.49" N	071° 33' 27.72" W
--	GIDOX	FEEDER	--	10° 27' 05.00" N	071° 10' 01.00" W
--	MAU	FEEDER	--	10° 41' 17.40" N	071° 02' 30.60" W
TF	IRUTA	IAF	N	10° 46' 38.34" N	071° 41' 58.32" W
TF	GIBTA	IAF	N	10° 43' 56.06" N	071° 35' 27.99" W
TF	EDRAX	IF	N	10° 41' 57.37" N	071° 40' 08.10" W
TF	LOBAM	PFAF	N	10° 38' 01.56" N	071° 41' 48.48" W
TF	THR 21R	--	Y	10° 32' 51.37" N	071° 43' 24.60" W
TF	UTPIL	MATWP	Y	10° 30' 54.18" N	071° 44' 50.06" W
TF	GIBTA	MAHWP	Y	10° 43' 56.06" N	071° 35' 27.99" W