

# হিলিংবাম

সাপ্তাহিক সংবাদ পত্র।

লোহার

কড়ি, বরগা,

এঙ্গেল, করগেট, মটকা, পাটী, বন্টু, প্লেট ও ঢালাই রেলিং, পিলার, পাইপ প্রভৃতি উচিত মূল্যে বিক্রয় করি ও ভিঃ পিঃ তে সস্তার মাল পাঠাই।

রঞ্জন এণ্ড কোং

৬৭৪ নং স্ট্র্যাণ্ড রোড কলিকাতা বড়বাজার।

**জিৎপূর সংবাদের নিয়মাবলি**  
জিৎপূর সংবাদের প্রকাশক বাণিজ্যিক মন্ত্রক ২২, হাটো ৩১০ টাঙ্গা। নগর মধ্য ১০, হুই পয়সা। সাংবাদিক মন্ত্রক জিৎপূর মধ্য ১০, হাটো ৩১০ টাঙ্গা। সে সংখ্যায় নিলামী ইত্যাদির বিজ্ঞাপন মুদ্রিত হইবে অথবা হাটো মাল মন্ত্রক জিৎপূর মধ্য ১০, হাটো ৩১০ টাঙ্গা।  
জিৎপূর সংবাদে বিজ্ঞাপনের হার প্রতি সপ্তাহের জন্য প্রতি লাইন ১০ আনা, এক মাসের জন্য প্রতি লাইন ৩০ আনা, তিন মাসের জন্য প্রতি লাইন ৮০ আনা, ছয় মাসের জন্য প্রতি লাইন ১৫০ আনা, এক বছরের জন্য প্রতি লাইন ৩০০ আনা, তিন বছরের জন্য প্রতি লাইন ৫০০ আনা, ছয় বছরের জন্য প্রতি লাইন ৯০০ আনা, এক দশকের জন্য প্রতি লাইন ১৫০০ আনা।  
এক মাসের জন্য প্রতি লাইন ১০ আনা, তিন মাসের জন্য প্রতি লাইন ৩০ আনা, ছয় মাসের জন্য প্রতি লাইন ৮০ আনা, এক বছরের জন্য প্রতি লাইন ১৫০ আনা, তিন বছরের জন্য প্রতি লাইন ৩০০ আনা, ছয় বছরের জন্য প্রতি লাইন ৫০০ আনা, এক দশকের জন্য প্রতি লাইন ১৫০০ আনা।  
বড় হুই বিজ্ঞাপনের বিবেচনায় পত্র প্রতি লাইন ১০ আনা, এক মাসের জন্য প্রতি লাইন ৩০ আনা, তিন মাসের জন্য প্রতি লাইন ৮০ আনা, ছয় মাসের জন্য প্রতি লাইন ১৫০ আনা, এক বছরের জন্য প্রতি লাইন ৩০০ আনা, তিন বছরের জন্য প্রতি লাইন ৫০০ আনা, ছয় বছরের জন্য প্রতি লাইন ৯০০ আনা, এক দশকের জন্য প্রতি লাইন ১৫০০ আনা।  
টিউ পত্র, মনিঅর্ডার ও বিভিন্ন মনোযোগের লিখিত টিকিটাদি পত্রিতে হয়। যাবতীয় ক্রিনিয়র স্থায়ী পত্রিত, জিৎপূর সংবাদের কাছাকাছি, বড়বাজার, মনিয়াবাগ।

১৯শ বর্ষ { রথুনাথগঞ্জ—মুর্শিদাবাদ ১লা আষাঢ় বুধবার ১৩৩৯ ইংরাজী 15th June 1932 { ৫ম সংখ্যা

## হিলিংবাম

গত ৩৮ বৎসরের পরীক্ষায় সর্বপ্রকার মেহ রোগের সর্বোৎকৃষ্ট মহৌষধ বলিয়া সমগ্র ভারতবর্ষ ও ভারতবর্ষের বাহিরের দেশ সকলেও পরিচিত, আদৃত ও বহুল পরিমাণে ব্যবহৃত হইতেছে।  
**ইহার কারণ হিলিংবামের অসাধারণ উপকারিতা।**  
হিলিংবাম ১ মাত্রা হইতে ফল দেখা যায়। একদিনে মেহের জ্বালা যন্ত্রণা আরোগ্য করে। এক সপ্তাহে রোগ আরোগ্য করিয়া নষ্ট স্বাস্থ্য ফিরাইয়া দেয়। স্ত্রী পুরুষ উভয় জাতীয় রোগীকে সম্পূর্ণ আরোগ্য করে।  
হিলিংবাম রোগের জড় "গণোকোকাই" নষ্ট করে, তাই হিলিংবামে রোগ সারে, রোগ চাপা পড়ে না বা অল্পদিনে পুনরাক্রমণ করিতে পায় না। এই কারণে অসংখ্য সুপ্রসিদ্ধ ডাক্তার হিলিংবামের পৃষ্ঠপোষক। দুই চার জনের নাম উল্লেখ করা গেল। ইহাদের সকলেরই স্বখ্যাতি পত্র আমরা পাইয়াছি। কর্নেল কে, সি, গুপ্ত আই, এম, এস, এম, ডি, এম, এ ; এফ, আর, সি, এস, ইত্যাদি ; লেঃ কর্নেল এন, পি, সিংহ, এম, আর, সি, পি, এন, আর, সি, এস ইত্যাদি। একতরফ অসংখ্য প্রশংসাপত্র পূর্ণ তালিকা পুস্তক পাঠাই পত্র লিখুন।

মূল্য প্রতি বড় শিশি ৩  
" " মাঝারি শিশি ২।০  
" " ছোট শিশি ১।০



স্বর্ণযতিত সালসা—স্বায়বিক দৌর্বেলোর মহৌষধ। পারদ গরমী এবং যাবতীয় রক্তচাপ্তিতে অব্যর্থ।  
আজকাল স্বায়বিক দৌর্বেলো অল্পবিস্তর সকলেই কষ্ট পাইতেছেন—তার উপর এখন গরম আসিতেছে, এ সময়ে আমরা সকলকেই 'হিলিংবাম' সেবন করিতে বলি। পারা, গরমী প্রভৃতি রক্ত রোধ ও হ্রাসে সেবনে নিবারিত হয় ; দেহ সতেজ হয় ; রক্ত বৃদ্ধি হয়, দেহে নতুন জীবন, নতুন যৌবন সঞ্চার হয়। খোস, পাচড়া, দাঁদ, অর্শ, কাউর, বাত আমবাত সর্দি কাশি সমস্তই হিলিংবাম সেবনে নিবারিত হয়।  
স্ত্রীলোকের ঋতুর গোলযোগ, বাধক, দীর্ঘকাল ব্যাপী ঋতু, ঋতুকালীন জ্বালা ও ব্যথা সমস্ত উপসর্গে হিলিংবামে বাহুসময়ের ন্যায় কার্য করে।  
মূল্য প্রতি শিশি ( ১৬ দিনের উপযোগী ) ২. ; ৩টী একত্রে ৫।০  
ডাক মাণ্ডলাদি স্বতন্ত্র।  
**আর, লগিন এণ্ড কোং**  
ম্যানুঃ—কেমিস্ট্।  
১৪৮, বহুবাজার স্ট্রীট কলিকাতা।  
টেলিগ্রাম—"হিলিং", কলিকাতা

**শুণে গন্ধে সৌরভসম্পদে**  
**কেশরঞ্জন অদ্বিতীয়।**

কেশ-র-ঞ্জ-ন  
সৌন্দর্য বৃদ্ধি করে।

কেশ-র-ঞ্জ-ন  
মুখকে সুন্দর করে।

কেশ-র-ঞ্জ-ন  
চুলকে খুব কাল করে।

কেশ-র-ঞ্জ-ন  
কেশ পতন বন্ধ করে।

কেশ-র-ঞ্জ-ন  
চিন্তাশীলের সহায়।

কেশ-র-ঞ্জ-ন  
রমণীর অতি প্রিয়।

কেশ-র-ঞ্জ-ন  
শ্রেষ্ঠ প্রেমোপহার।

কেশ-র-ঞ্জ-ন  
সবারই নিত্য প্রয়োজন।

মূল্য প্রতি শিশি এক টাকা ডাক ব্যয় সাত আনা।

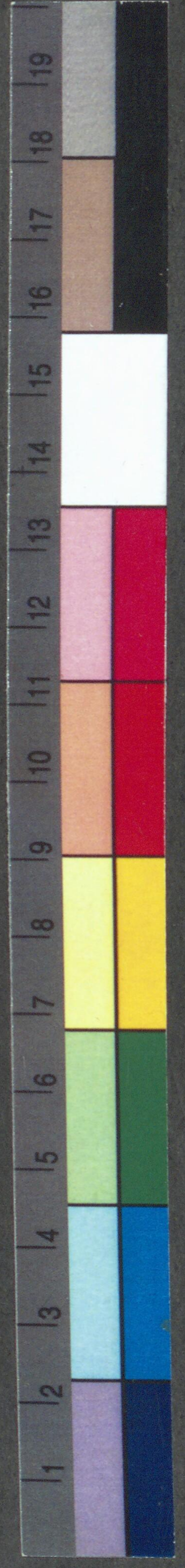
**কলেরাজ**  
**নিরাপদ**  
**হইতে**  
**হইলে**  
মূল্য আট আনা মাত্র

কলেরাজ  
কপূরারিষ্ট

ইহার  
প্রত্যেক  
বিন্দুটিই  
অব্যর্থ

**কপূরারিষ্ট**  
**ধর কারমা**  
**নাশা**  
**উচিত।**  
ডাক ব্যয় স্বতন্ত্র।

**কলিরাজ নগেন্দ্রনাথ সেন এণ্ড কোং লিঃ**  
আয়ুর্বেদীয় ঔষধালয়।  
১৮১ ও ১৯নং লোহার চিংপুর রোড কলিকাতা।  
ম্যানেজিং ডিরেক্টর—কলিরাজ শ্রীশক্তিপদ সেন।





**ভ্রম সংশোধন।**

গত সপ্তাহের কাগজে ৫১১ খাং ডি: দোলগোবিন্দ দাস  
দেং মৃগালিনী দেবী ভুলক্রমে প্রথম কোট কলমে ছাপা  
হইয়াছে। উহা দ্বিতীয় কোট হইবে।

( জং সং সাং )

**নিবেদন।**

রঘুনাথগঞ্জের বেকার যুবক শ্রীযুক্ত মণীন্দ্রনাথ চট্টো-  
পাধ্যায় সাংঘাতিক রোগে আক্রান্ত হওয়ার স্থানীয় জন-  
সাধারণ তাহার চিকিৎসা ও পরিবারবর্গের গ্রামাচ্ছাদনের  
জন্য আর্থিক সাহায্য করিয়াছিলেন। সাহায্যের মোট  
পরিমাণ ১২৯/১৫। অস্থগে ও আবশ্যকীয় জিনিসে খরচ  
হইয়াছে ১২৯/১৫। ইহার বিস্তারিত জমা খরচ আমার  
নিকটে আছে। যদি কাহারও দেখিবার ইচ্ছা হয় আমার  
নিকটে আনিবেন। নিবেদন ইতি—

শ্রী বিশ্বেশ্বর চট্টোপাধ্যায়,  
রঘুনাথগঞ্জ।

**কর্মখালি।**

নিমতিতা এষ্টেটের সদর সেরেস্তার জন্য জমানবীশ,  
নিকানরবীশ ও খাজাকি, এই তিনজন কর্মচারী নিযুক্ত  
করা আবশ্যিক হইয়াছে। খাজাকির পদে মনোনীত  
ব্যক্তিকে ১০০০ টাকা মূল্যের সম্পত্তি বা নগদ ৫০০০  
টাকা জামিন দিতে হইবে। প্রত্যেক পদের জন্য মনোনীত  
ব্যক্তির বেতন যোগ্যতামুগারে ধায়া করা হইবে। প্রার্থী-  
গণ স্ব স্ব প্রশংসা পত্রের নকলসহ নিম্ন স্বাক্ষরকারীর নিকট  
আগামী আষাঢ় মাস মধ্যে আবেদন করিবেন। ইতি—

ম্যানেজার নিমতিতা এষ্টেট  
নিমতিতা পোঃ, ( মুর্শিদাবাদ )

**বিজ্ঞাপন।**

দলিল হুজীতা—শ্রীভৈরবকুম সেরাঙ্গী সাং মির্জাপুর  
থানা রঘুনাথগঞ্জ।

দলিলদাতা—শ্রীমুরারীমোহন মণ্ডল সাং কাটনাই  
থানা রঘুনাথগঞ্জ।

রেহাঙ্গী দলিল হারাইয়া গিয়াছে যদি কেহ পাইয়া  
থাকেন তবে নিম্নলিখিত ঠিকানায় পাঠাইয়া দিলে বিশেষ  
উপকৃত হইবে।

বিনীত—

শ্রীভৈরবকুম সেরাঙ্গী  
সাং মির্জাপুর, জেলা মুর্শিদাবাদ।  
থানা রঘুনাথগঞ্জ।

মহারাজা, রাজা, উচ্চ রাজকর্মচারী ও অভিজ্ঞ  
ডাক্তারগণ কর্তৃক উচ্চ প্রশংসিত

**সোণানুখী তৈল**

কেশের জন্য সর্বোৎকৃষ্ট মূল্য প্রতি শিশি  
৫০ বার আনা।

**বাতের তৈল**

সর্বপ্রকার বাতরোগে ফলপ্রদ।

মূল্য ৪ আং শিশি ১/০ এক টাকা পাঁচ আনা

কবিবাজ—

শ্রীশৌরীন্দ্রমোহন গাঙ্গুলী (বিশ্বাস) কবিরত্ন  
সোণানুখী অফিস,  
মনিগ্রাম পোঃ, ( মুর্শিদাবাদ )



অক্লান্ত স্বাস্থ্য ও সৌন্দর্য  
সংরক্ষণের অভিনব  
প্রসাধন দ্রব্য

**রেডিয়ন স্নো**

খকের উপর অদৃশ্যভাবে অতি ক্ষয়  
আবরণরূপে লাগিয়া থাকে। গ্রীষ্ম-  
জনিত কষ্ট এবং চর্মরোগ হইতে  
দেহকে রক্ষা করে।

শিশুদিগের কোমল চর্মে  
নিরাপদে ব্যবহার  
করা যায়।

স্বনামধন্য শ্রীমতী সরলা দেবী বলেন :—রেডিয়ন স্নো  
দেখিতে হুন্দর, স্রোণে স্নগন্ধি ও স্পর্শে কোমল। ইহার  
আকার প্রকারের মৌর্ছব বিলাতীর সমতুল। দেশী কার-  
খানায় দেশী লোকের দ্বারা প্রস্তুত হইতেছে—না জানিলে  
ইহাকে একটা শ্রেষ্ঠ বিলাতী বস্ত্র বলিয়া ভ্রম হইতে পারে।

( স্বাঃ ) শ্রীসরলা দেবী।

প্রস্তুতকারক—

রেডিয়ন ল্যাবরেটরী

কলিকাতা।  
কোন—৩০৬২ বি, বি।

সোল এজেন্টস্—

বসাক ফ্যাক্টরী

৩নং ব্রহ্মচূলাল ষ্ট্রীট, কলিকাতা  
কোন—২১৮৩ বড়বাজার।

সব দোকানে পাওয়া যায়।

**কোন অসুখই দূরারোগ্য নয়!**

পেটেন্ট ঔষধ সাধারণক্ষেত্রে কার্যকরী হইলেও নানাপ্রকার ঔষধ সেবনে

বোগের অবস্থা জটিল হইলে আমাদের পেটেন্ট ঔষধ

বিশেষ ফলপ্রদ হইয়া থাকে।

**বসন্ত মালতী।**

এই মনোহর গন্ধযুক্ত দ্রব্য  
ব্যবহারে মেচেতা, ব্রণ, ছুলি  
প্রভৃতি বিরুদ্ধ চির বিদূরিত  
হইয়া মুখশ্রী সযত্নল এবং  
বর্ণের উৎকর্ষ সম্পাদিত হয়।  
এক শিশি ১০ আনা।

আয়ুর্বেদ চিকিৎসাশাস্ত্রে  
৫০ বৎসরের অধিক  
আমাদের বহু-  
দর্শিতা আছে।

**নেত্রাসুত।**

ইহা ব্যবহারে চক্ষু লাল হওয়া,  
করুকু করা, বেদনা-বোধ,  
জল ও পিচুচী পড়া, পাতায়  
চুলকণা হওয়া, পাতা জুড়িয়া  
যাওয়া, বাপসা দেখা প্রভৃতি  
উপসর্গ প্রশমিত হয়।  
এক শিশি ১ টাকা।

**দশনকান্তি চূর্ণ।**

ইহা দ্বারা দন্তবেঠের ক্ষীণি,  
বেদনা, কনকনানি, রক্ত-  
পুশাদি শ্রাব ত্বরায় নিবারিত  
হয়। ইহাতে মুখের দুর্গন্ধ  
দূর হয়।

এক প্যাকেট ১০ আনা।  
এক কোটা ১০ আনা।  
এক শিশি ১০ আনা।

ক্ষয়শূলস্থ রোগিকে  
আমরা ডাক যোগে  
ব্যবস্থা দিয়া থাকি।  
রোগ বিবরণ গোপন  
রাখা হয়।

**ক্ষুধাবতী।**

ইহা নিয়মিতরূপে সেবনে  
অগ্নিমান্দ্য, অজীর্ণ, অন্নপিত্ত  
ও শূল প্রভৃতি অচিরে বিনষ্ট  
হয়। ক্ষুধাবতী সেবনে ক্ষুধা-  
বৃদ্ধি হইয়া শরীর ঋণপূষ্ট  
ও বলিষ্ঠ হয়।

এক শিশি ১০ টাকা।

প্রত্যেক ঔষধ এক ডজন লইলে যথেষ্ট কমিশন দেওয়া হয়।

সি, কে, সেন

এণ্ড কোং লিঃ

২৯ নং কলুটোলা—কলিকাতা।

