

續編孝義録料

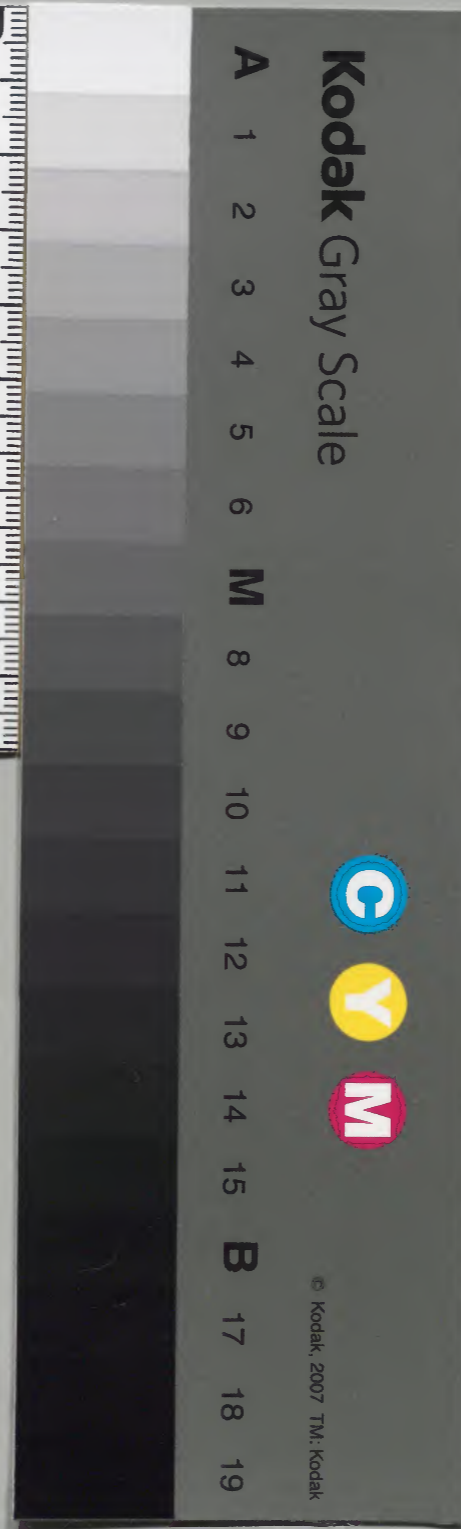
畿内二  
大和  
河内  
和泉

改九十内

共四十二

内閣文庫	
番號	和 34594
冊數	90 ( 9 )
函號	157 401

内閣文庫	
番號	和 34594
冊數	90 ( 9 )
函號	157 401



綴じ部(喉部分)の文字等が開きが不鮮明な場所あり

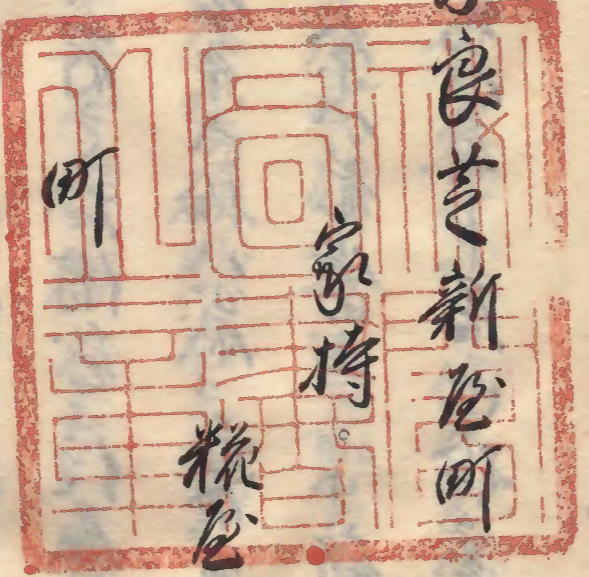
系良河之俄孝行奇特成者之沙所既文化已年  
書出假以後沙獲英波下每卷重假分書付

冷本相摸守



Faint vertical text in the upper section of the page, likely bleed-through from the reverse side.

系良芝新臣所



家將

親臣之臣所

親臣之臣所

親臣之臣所

同 同

福智院所

系良芝新臣所

白木屋新

Faint vertical text on the right page, likely bleed-through from the reverse side.

系良川之上實板所

家持

兼左殿右侍

右之者若依系良賜戶所約至喜七郎借屋  
同新芝新屋所、有之右借屋、住居公多一候  
醫仰玄碩依若去年六拾八歳、お母系如出  
之者、向人拾々年余、公前當春仲新屋所、  
屋紙拾々年、所借完公多一、居は拾々年、公前

芝新屋所、向前書喜七郎貸家借語同、又  
養碩与五人、お母居之、所喜呼入、出之、子依  
男女五人有之、候如、又養碩依若、之拾々年、公前  
病死公多一、其後妻并、伴娘若、之人、進、病死  
楊、お母妻之、親元、同、不、端、屋所、亡、多、一、郎、与  
申者、之、才、亡、階、房、突、子、當、階、房、与、申、者、有、之、  
候、得、若、若、縁、之、屋、紙、候、上、是、又、困、窮、向、世、話、亦  
出来、不、申、候、如、前、書、之、尺、帛、依、者、隣、家、向、兼、白  
公、易、公、多、一、屋、在、玄、碩、依、楊、才、向、困、窮、之、上、

近來病身、在政醫道、又復依後、莫之安之、  
其日、送葉、復、身之、不、精、公、付、世、活、公、一、  
居、復、如、何、之、次、復、哉、在、已、六、月、玄、碩、依、前、書、  
川、之、上、突、板、所、茶、危、最、危、方、也、紙、墨、茶、賞、請、  
申、度、旨、申、復、得、在、之、旨、到、申、在、右、之、次、同、人、公、  
前、書、之、新、危、所、新、七、日、為、相、知、同、人、指、又、之、不、常、也、  
申、軍、復、如、驚、入、依、之、之、不、常、依、玄、碩、方、也、紙、哉、  
病、身、之、困、窮、迫、復、進、必、不、可、簡、出、申、百、鋪、  
養、身、之、依、老、如、何、極、老、世、活、公、一、可、也、復、百、飲、食、未、

相、慎、之、公、在、養、身、可、致、極、之、不、常、也、申、軍、世、活、  
公、一、在、在、復、內、玄、碩、病、氣、既、相、暮、之、後、雅、設、  
右、同、月、頃、不、少、宛、飯、茶、未、若、贈、世、活、公、一、復、內、  
步、行、後、雅、相、成、極、在、復、竹、同、年、十、月、中、旬、頃、不、若、  
之、不、常、不、日、之、食、事、未、持、運、也、在、抱、致、也、一、在、在、  
前、書、作、七、依、老、何、居、玄、碩、向、公、一、有、之、朝、公、派、公、一、  
戶、明、立、之、世、活、亦、近、公、一、新、七、依、後、日、也、見、在、  
公、派、公、一、居、復、依、有、之、前、依、茶、危、最、危、方、也、  
玄、碩、茶、賞、米、也、紙、復、錄、意、老、同、人、依、近、來、

中風症、取違病才、若有之困窮、迫り當日  
送業、候付相果、山々苦患、成助り可申哉、与凡与  
不、了箇、成、成、已六月、下旬、成、成、成、成、成、成、  
送業、相、求、申、度、相、守、候、如、之、旨、与、高、貞、也、一  
不、申、右、之、縁、之、尺、節、外、与、人、之、内、与、若、及、業、候、哉  
玄、碩、候、若、不、存、候、得、若、同、人、方、也、之、尺、節、志、人  
張、紙、養、生、之、儀、利、害、申、年、身、分、之、儀、若、何、極、若  
世、活、以、多、一、可、申、旨、候、深、切、申、年、日、之、度、之  
食、事、亦、之、尺、節、持、運、作、七、儀、者、長、く、之、間、御

公、替、成、之、之、深、切、万、端、公、身、日、之、野、草、亦、同、人、  
持、運、以、抱、以、多、一、着、類、洗、懼、朝、身、之、戸、明、之、迄  
同、人、之、世、活、以、多、一、新、七、儀、同、極、日、之、相、身、候、公、派  
以、多、一、候、旨、候、若、若、若、若、若、若、若、若、若、若、若、若、  
及、業、若、候、折、柄、玄、碩、候、最、若、若、若、若、若、若、若、若、  
賞、清、度、旨、申、之、候、付、之、之、旨、也、以、張、紙、候、得、若  
前、候、之、通、困、窮、之、之、病、才、者、候、得、若、若、若、若、若、若、  
服、用、可、致、与、之、若、公、之、成、之、之、裁、与、公、身、候、付、玄、碩  
隣、家、新、七、儀、者、業、向、知、人、与、玄、碩、与、成、思、意、之、縁、也

若公得之亦可謂成哉与右之既新七日也此後台  
之正印低者才元宜浦与中領之者、若之  
候得若相意、お暮在在重立致世治佐七新七候若  
借家人、与因与躬、有之候知是又厚公を用之人若  
同所隣家木之候与若中身年、若若  
之縁之玄願を右縁深切、世治公一既茶候之通  
去々乙六月中因与躬、迫り不忽之候辰出十年  
可申知厚く取斗是近之雅、若若、為致候候  
考特成者若、付文化七年十月為所獲候

之正印は右日拾六貫文佐七新七日同拾貫文宛  
波下及名清低若玄願不存を案、若茶若  
賣渡候若勿論之候、候得若子速新七日為  
相和候候行在候取斗方、付獲意候候中渡候

系良紀守所

茶碗屋傳云傳  
美良娘

三、一

未武拾八歳

同 所

小間物屋六次郎

娘

い、ち

未武格三歳

右之者老之内子よ依者純父侍老清當未拾武歳  
實母いよ六拾八歳与よよ老いよ三人お暮居候如  
業白困窮之上侍老清依老九々年以前病氣  
取違引續今お打付候をいよ依長身事及老衰  
家業成出来お申候付よよ依親之介抱

いよ一帳間老之由以布織極出候いよ一  
右之助成をいよ親お養ひ茶料諸雜費亦取斗  
張在候如侍老清依老九々年之依其之病号如後候哉  
昼夜二よ一対一我侍之依老を申候得老御  
遠宵夜お寝神妙、女抱いよ一いよ依老父六次郎  
當未拾之歳母いよ依老九々年以前病死いよ一  
其後六次郎毎将毎以仰當未拾九歳同いよ人分  
徳利指六歳いよ老いよ三人お暮居候如業、困窮白  
後方成出来お申候右いよ人分將老先達白



予云孫、能出六次節、いり五人、お暮居候、六次節、候、若  
に、年、八、前、病、氣、向、打、外、居、何、木、之、家、紫、居、難  
出、年、月、い、り、候、六、次、節、出、六、次、節、候、一、件、調、中、當  
三月十二日、病死、候、一、候、旨、所、役、人、若、在、出、申、候  
及、抱、之、間、若、布、織、襦、之、由、以、出、情、候、一、右、之  
助、成、子、八、渡、世、を、送、居、茶、料、諸、雜、費、亦、成、可、成、  
取、納、金、在、右、林、之、よ、い、り、五、人、若、親、若、若、若、公、  
お、事、一、家、紫、出、情、候、一、其、一、南、宮、之、中、向  
所、役、子、一、浪、木、若、出、方、若、是、近、滞、候、候、候、之、  
神、妙、之、者、若、有、之、候、如、若、年、暮、一、統、祝、之、候、指、候  
時、節、若、右、林、之、候、若、出、申、茶、料、指、候、子、及、見  
氣、毒、存、在、少、く、祝、之、候、調、候、旨、合、候、一、候、旨  
所、役、人、若、申、合、五、人、候、候、若、貫、文、氣、若、若、一、候、旨  
將、又、五、人、若、聲、取、又、若、嫁、付、之、年、齡、若、有、之、候、如  
其、候、若、不、改、候、公、得、方、若、有、之、候、哉、若、若、守、候、得、若  
停、若、清、候、若、拾、々、年、八、前、若、よ、若、聲、養、子、候、一  
候、得、若、前、候、之、通、若、年、之、停、若、清、我、候、之、候、若、若、  
其、後、不、候、若、若、若、若、上、再、候、之、者、以、迎、候、若、若、

神、妙、之、者、若、有、之、候、如、若、年、暮、一、統、祝、之、候、指、候  
時、節、若、右、林、之、候、若、出、申、茶、料、指、候、子、及、見  
氣、毒、存、在、少、く、祝、之、候、調、候、旨、合、候、一、候、旨  
所、役、人、若、申、合、五、人、候、候、若、貫、文、氣、若、若、一、候、旨  
將、又、五、人、若、聲、取、又、若、嫁、付、之、年、齡、若、有、之、候、如  
其、候、若、不、改、候、公、得、方、若、有、之、候、哉、若、若、守、候、得、若  
停、若、清、候、若、拾、々、年、八、前、若、よ、若、聲、養、子、候、一  
候、得、若、前、候、之、通、若、年、之、停、若、清、我、候、之、候、若、若、  
其、後、不、候、若、若、若、若、上、再、候、之、者、以、迎、候、若、若、

又惟右林之儀と若歌ヶ爰存存々申若  
子よき人之子福と若親に養度公之旨  
いふ儀若前儀之通申與人若知少不存公福  
能出居惟得若各次第儀若若急之年齢儀  
能成りて人若跡に續可為致儀付又追若老人  
若親に養申度公之旨勿論與人若内儀  
不行儀櫻ヶる爰儀若所内と一切見申及儀儀  
之之身若持之者若存儀若所後人若申之與人若  
格別之行儀申若若之身貴身分當然之儀若

七

惟得若女若人之若キ子福を以親若を大切分抱  
に養其外公得方紳妙に若年若持成者若若  
文化八末年に月為若應矣云云いふ若若日  
七貫文宛彼に惟儀申渡儀

右之通其節々酒井讀波守に相同申渡儀儀  
清府儀以上

未十二月

鈴木相模守

和勅在野郎令海山守領之日奇特成者有之卷五作有  
同山坂字取代室院院差出作書有寫帳面

孝行記の奇特之品有之者之儀書之申候在ル卯年從  
江戸表波 仰出ル右書之由之有之儀翌年涉尋  
有之其節と書之由之之書所ル有之既東叡山と相成ル有  
申之儀然ル尚又ハ度格別之儀之由之其地改メ云云並欽  
又先達之書と由之節相渡ル類若取調之書と可申之  
書と由之由之其節可申之旨候江戸表波  
仰出ル右書と由之有之今般涉尋之別在申之儀

江戸表波  
仰出ル右書  
之由之有之  
儀翌年涉尋

和名野原全流山守領

名野山奥ノ院口所

百姓年守節

苗 松

未格九歳

右苗松父年守節候者之字百姓高澤所候相兼渡世  
在有少者、此如文化元子年病死は公將苗松候を良  
格武家、有之由也、苗松以之武人相兼極用守節人、  
伊座山守母也、を長育之を、苗松候六ヶ年以氣

寅年分當山福所利古馬、女中者方、年三、在越、右  
了、後去年中、病死、年守節死後病氣、九色  
相候、在一切、女稼、未、得、不、仕、能、候、は、皆、苗、松、候、自、身、  
相勤、此、給、渡、を、以、右、母、と、加、養、為、渡、首、之、門、志、不、及、申、每、夜、  
室、内、之、夜、仕、事、相、仕、寐、宿、え、上、在、帰、り、少、之、候、母、之、  
情、と、不、お、離、外、り、不、申、母、也、之、長、く、病、氣、二、使、ホ、之、  
世、活、哉、以、而、仕、候、高、又、翌、日、志、未、明、分、主人、方、在、帰、り、右、  
夜、分、障、引、以、經、之、候、志、主人、上、氣、を、兼、勤、方、出、情、仕、候、高、  
全、辨、又、年、守、節、存、命、中、候、候、至、り、加、少、仕、候、之、而、親、神、妙、

相仕、少少の、有る當時、至近、悔急右之、以跡は、  
生得發明、中、与、之、少、知、右、辨、神、妙、之、至、人、  
利、方、焉、後、茂、業、之、不、收、を、相、加、へ、有、少、之、儀、誠、  
幼、年、之、節、を、未、和、之、親、於、所、内、之、の、者、と、後、至、極、  
之、矣、辨、之、明、令、若、年、之、の、之、換、之、之、之、如、同、儀、宣、慶、寺、特、  
成、之、の、少、所、以、故、當、六、月、地、改、名、野、山、之、如、之、養、正、後、  
少、所、以、事、

因、加、同、歌、同、山、領

名、野、山、山、下、所

百姓、清、為、將

伴、次、郎

未、北、格、之、歳

石、伴、次、郎、又、清、為、將、儀、志、百姓、之、他、間、之、志、旅、人、宿、相、兼、  
渡、世、は、少、之、の、少、知、享、和、元、年、病、死、は、少、之、伴、次、郎、儀、志、  
其、節、拾、方、有、之、少、然、母、之、伴、次、郎、以、少、人、相、暮、  
有、少、知、石、之、後、清、為、將、死、後、之、後、大、病、之、者、是、一、切、

歩の爲不相叶今以相類有如此石伴次郎候格是  
良分り少外居候は大人曰根女抱ひ一抱力之  
以合農業其旅籠屋職小出候は一柳茂政守之  
行跡若仁家早斗拾き力茂相成以得去程分去  
母之儀を不離厚女抱ひ多一其妻亦与茂吸入右  
大病人之女抱為波少根親取去分相進以得去妻亦  
吸入の由自然と母之女抱亦急り候と相類キ也  
有云人と茂不相ひ有之は得去母二使一世話近茂  
自月取斗ひ多一長く之間に強不も古切女抱仁候

是又清右衛門存命申茂至与幼年打り神妙有之  
殊に伴次郎候茂生得病力之の生之は得去右新  
奇特成之のと同人家に之入ひ多一少之の若と親取  
所内之の若と茂と極業和附合候去勿論渡世  
情出に如る風儀宣浦正以奇特成者法度山故當  
六月地改名野山おめて卷重ひ候法度山事

右之通相遠之由度候是守領之内吏之願調仁候如  
古武人之外當時書之りは禮之者之法度山故申と承以上

文化八年七月

日光御門主沙支配所

和品名野郎令海山

坂

学頭代

宝藏院下

奉行不宛

文化六年己年

松平重吉願分所考次并奇特者書之帳

十二月



十二日

文部省

大和系漢中級部系

大和系漢中級部系

紙巻物七十九

物兵備

右忠義清波親善の仁趣可段人其海出の旨  
お礼の書物忠義清波方お用古人相言風呂屋  
後世改志多買窮之知又物也止志名支店事  
為お守り中平日又中余少お守り者定之  
子由年給物是給等之近有少氣之好是

多寡窮乏有所持之家何貨物之在人有之者  
史之厚之使後雖知是之得也又存命之內  
家之難歎之哉新為自人丁之財之底之  
少之官有之也佛之性出之之波劫每  
家之竹君方之少之利根之入以之金  
之有浪之方之衣自之實之衣之衣之感之極之  
波之有右新凡二十五年余之衣之衣之衣之  
親之不自由之為波之之結物等好之也

吾之支之役之官之也之也之也之也之也之也  
お東の幼少波之調之白為結物等好之也  
孝心お之之也何役人先中之也之也之也之也  
文化之寅年二月七十九歳之也お東年世之也  
惣心無情後之文化之辰年正月十九歳之也  
お東中

一 并之儀

但中斗入

是之享和之二十五年正月為獲負惣心無情後之也

人相國派部部心多野可

采山卷年七世九

平之部

當己三十七歲

平之部婦

く又

當己三十二歲

男

く又

當己二十八歲

右之人者親者乃佳也町以人元海也

おれはまゝお国の人言ふ日雇稼取はあつて  
困窮は移るは平曰く是れ人元海也  
又平七の中条一云くお月の中合は物  
酒等と近お好ははる人者中合  
此利成部無とて夜分過は成何時と平別  
但好為給且亦後世とて又直夜之人其心と  
之親は子由行會成物重平七後以  
及老年は年程更に事之人中合了相存

改子南孝心とら之神州之政事可任人元  
中平方心

一 徳を貫文

是と云ふ和之亥年十月為獲負年帝  
羊同人婦くま日ひくらと云ふ事

一 兼之儀

但甲申入

是と文化日卯年十一月為獲負

右之人言及事中心

大和國添中政心難殺可

尾孫心新古儀

中一人

當三十二歳

有きたた成親孝の仕起可没人元海心  
おれは處きたた成志新古儀事之連子之  
平日又新古と云切仕知新古儀儀  
乃先年長と云子年以前卯年分大之儀  
亦合お師妹をい知年と云事多と云有儀事

きたる人より長く間方切に女抱仕立  
白鳥の形を寸帳と考言は候中御子縁  
仕種々御事と申親と申言ひ来日親  
中系御お背あす孝心深し神妙に候  
河段人共申付候事

一 兼之儀

但巳申入

是より文化の厚年十二月にお獲り  
きたるに申付候事

大和國添部郡山部郷

卯之吉

右外之吉氏身持者有之河段人  
御出の旨お礼の如く親故に先年お果  
其後卯之吉并婦と申人お言言官自  
仕立の如く申婦と申人遠く下難之物は  
口を平に申付候事

生得病訖年与是上之物才成後世之云  
若平働あふ難由年近所之来春之住  
是進之發漸一日之決口之積文之極之与  
婦之生息以右之与ふ人との故神之御目  
不中身可同之者在未あつた如丈世法致  
之とては長とて事成以由少中とて事成  
如之とては在少男自之とて如續仕婦之難病  
女抱神妙之致以可同とてとて世法致也

町役之諸人用等事とて人違ふと如除也  
具亦右と者親親あ人との右あ人者  
之近也住仕は如行由之思以可同役人始  
一月とて下と右卯と吉成奇持者との  
多る可難故何分と成とて由は如  
在所役人有近能書左出上町役人  
親之あ人右等と成如後成以如  
其活也如成是思入右卯と吉奇持者

之有以有之為人扶持其志其積  
中人其有之其能之願書下之其  
沒人其有之其能之願書下之其  
之有親其在并西因一國中人之世任仕以  
所及人其有之其能之願書下之其  
其積歲之其能之願書下之其

一 兼之儀 但字斗入

是名文化口卯年十二月為獲人

卯之其有之其能之願書下之其

一 兼之儀 但字斗入

是名文化口卯年十二月為獲人

卯之其有之其能之願書下之其

大和國流布初政心何和可

但字

之所無儀

右之所無儀及母考以仕以事其能之願書下之其

孝の人并奇特者沙兩洞の事書す  
者沙洞の石の刻其の石河段人中出らば  
おれり如母及老し年以友事之者不東  
成候と申は好む何事之成にお月事相  
取扱すはむ甘く高貴候世に在る如  
店に仕立しは貴人兼り合はむ事之を  
石門の事しは好む何事之成にお月事相  
有しは好む之を事書用はむ如高知事

取斗具外何事之を事書す  
中江孝の仕は河段人并近不者有  
奇特なるは其の所段人其の事  
中江中江の事と申は好む何事之成にお月事相  
中江の事私負事と申は好む何事之成にお月事相  
中江の事其の事と申は好む何事之成にお月事相  
迷惑致し者中江の事保負事と申は好む何事之成にお月事相  
中江の事其の事と申は好む何事之成にお月事相





一 并之儀

但口斗入

是名之為己年七月為己南之儀之儀也  
己年七月也

右之通沙在己年

松平甲斐守

文化六己年十二月

山寺浩彦

文化六己年

松平甲斐守領分村之月考以人書上帳

十二月

一 卷之五

十二月

大和國葛城郡今郡村

入禁部年...

大和國葛城郡今郡村

百姓惣三浦娘

之

高九律武卷

為己孫藏

右之入海母考以江紀村方分所出牙相紀  
少處父想之清波之先年相果之入海  
生得實自威者之平日未有不記古母之  
但好人良事亦為政吏之農業之法也宜之在早  
成者莫林致之母之為給自分之母之餘之給

農業之透多子稼仕可困窮多也  
母之  
以好何多後買調為給万事不準  
孝心  
其之誠神妙者身近不者  
後大村與  
大之屋方中出射得相調  
之  
其特出好大之屋方中入  
之  
中  
七十八歳之相果中

一 米武儀

但四斗入

是之享和二年六月為獲美之  
中

大和國深草郡九條村

西條為治郎娘

年

七 九

尚三十九歳

右之記後由親者以江之新村  
中



大和國添部郡野村松本大坂口

百姓新六娘

言

七

年三十一歳

右之娘而親者乃江戶野村方方誦也其  
お礼の處申之候而親者乃と云ふは候也  
村及人た兼言及ん法在り此又文化二當年  
二月の親病氣の候合打外法在り此初少

妹之人有之、志園親能信之屬右而親病中  
之為万端の届而能信中初少、妹も其育  
江戶野村方方一因感心は能信捨  
直野村及人た中少、此又父親六候文化三  
寅年四月早七歳と相果中少

一茶二儀

但早入

是又文化二當年育為獲其申之也、意中少

大和國葛城郡加守村

高田平斗吉并

百姓

長三歲

萬一歲

右高田平斗吉母と考り此は加守村の所也  
相伝ひ云ふ高田平斗吉先年同村の吉子ありしが  
又今年以前七年二月の吉母は病氣に患ふ  
石村寝起一向難直來支津所宛此は吉子

耕作出精仕農業に務出ゆる農食事毎々  
少く死する成り高母は好く食料相違  
園窮乏之布取把者云々知事人云不敵  
大切仕は後津所成津村より一回五粒考り  
感心仕は後津所成人在り少く仕

一筆之儀

但守人

是より尚己年十月為獲受高田平斗吉母云々

大和國高市郡大津堂村

百姓

又七

高市郡大津堂村

貞巳年二麻

右又七母考の江の船村より新古村に記し置  
園窮し老しゆは実員者より農業出給仕朝夕  
母の角に汝相洞抄に母寺あり一家庭内は  
終紙の老し母よりと記し置り存り女抱仕控又

又七何より終紙の老し置河成有合京洞地り  
母の老し置り考心深し汝中道村より者大津堂村  
江の船村に人ありと記し置り

一筆武儀

但巳年入

是より貞巳年十一月為獲又七より老し置り

大和國高市郡大津堂村

高市郡大津堂村

百姓惣次郎重

七

是より貞巳年十一月為獲又七より老し置り

貞巳年二麻





御刀米為是村役人少後御刀米為送りし有  
右より考ゆべは近村者近後能路所也  
材役人少し也

一米二俵

但平入

是より尚己年十一月為慶長とては是也

中

大坂東群の西畑村

百姓松島世丸

高之石斗式并七合七斗

卯之助

是より松島所持より也

尚己十一年

大印の御儀由親上考の仕は難村より訴むし付  
相礼の處父故違ひ候事病身より年月積累致  
去る年一月廿七八ヶ月程免後相煩御儀  
持物願願有る去る月廿七夜夜若くは

之度每前後と共ハ其人ヲ能ク知有之ハ如  
卯之助成切年と為親と津州存、女抱仕具又  
之君七年余、高を改高成、病回、子情、已  
大祥卯之助喜人、相働、已、右、右、親長、  
病家及志園窮、胡夕、燭と之、改、事、  
併、年、首、亦、結、亦、大、而、仕、出、滞、相、納、也、父  
改、高、成、切、日、少、死、酒、結、也、此、積、多、相、納、也、身

右、神、園、窮、知、卯、之、助、成、切、早、朝、分、結、也、終、日  
農、業、也、結、仕、也、秋、分、也、夜、半、以、迄、繩、束、結、と  
子、情、仕、右、と、賣、代、致、由、夜、酒、と、酒、親、在、  
之、ハ、結、也、志、也、存、也、此、身、也、結、也、也、材、也、  
精、也、也、結、也、世、活、仕、也、後、材、没、人、在、中、也、  
一、年、二、倍

一、年、二、倍

但、四、斗、入

是、也、為、己、年、十、月、為、慶、長、卯、之、助、也、  
也、

卯

大和守菅原公時

百廿六歳

享和七年六月

是日卯六所おちり

南三十五歳

太くはらぬ母考の仕は給材より所おし付  
相礼し處の家内人相言母候を大々年以前  
七年中風お煩歩り不お付足幼六歳二十  
七ヶ年以前卯年の中身不お付中後九ヶ年

以前酉年中難病お致しりき人言農業も不  
及中身母の介抱仕暑冬を不厭お養母の透回  
相稼農業おし然もしお記部は安堵お成序  
しゆを母の病上承りて多色を伺ひ息を担困窮  
し中身醫師を相礼しり取扱業お成食養も  
何好相潤為給を農業も透百も賃集事  
致し右所候も母を為見不し誠心候

考古村。一曰感心社。是村内。為人。道。米。稻。  
為。是。以。母。母。為。飲。石。米。列。致。直。  
母。中。為。給。之。外。沙。年。真。中。飲。之。而。相。納。  
誠。考。心。奇。特。者。村。役。人。也。中。也。也。

一 米之儀

但斗入

是。尚。己。年。十。月。為。獲。美。三。ら。の。為。是。

中

大和國添部郡九條村

西村春七

伊之郎

高拾石。中。六。升。或。七。升。

是。尚。己。年。十。月。為。獲。美。三。ら。の。為。是。

西村春七

大伊之郎。伊之郎。考。心。奇。特。者。村。役。人。也。中。也。也。  
相。納。之。儀。伊。之。郎。中。得。實。自。者。亦。日。未。の。分。  
記。也。為。叙。之。給。物。と。考。心。奇。特。者。村。役。人。也。中。也。也。  
為。叙。之。給。物。と。考。心。奇。特。者。村。役。人。也。中。也。也。

其...相尋又为天...宿元...法在...  
一...相因...亦...法...  
珍爱...调...而...法...  
身...时...近...绳...  
...年...未...已...  
...近...材...者...威...  
...部...以...作...名...  
...者...沙...  
文化...年...月...  
一...  
但...  
是...年...月...  
大...  
大...  
非...  
半...  
为...年...  
国立公文書館  
National Archives of Japan

...者...沙...  
文化...年...月...  
一...  
但...  
是...年...月...  
大...  
大...  
非...  
半...  
为...年...  
国立公文書館  
National Archives of Japan

...

为...年...  
国立公文書館  
National Archives of Japan

右之通沙在江上  
此處母及老年長病家之六外法在如  
此七等安之先母病中  
致方數年來孝心を盡し  
仕方を母を文化二寅年十二月百歳に相果  
中

一筆二儀

但身入

是より文化二七年十二月為養老中七上為意

中

右之通沙在江上

松平甲斐守

文化二七年十二月

山寺治彦

文化八束年

松平重定領分大和國西方孝公人筆奇特者書之帳

松平重定書

山寺法堂

十二月

*[Faint bleed-through text from the reverse side of the page]*



十二月

...

...

...

...

大和國添部山田郡

馬屋伊八借屋

澤村屋

佐三郎

...

右佐三郎...

...

...

...

以之受功中... 去年年七拾... 同年五月相果... 仍届如抱仕... 用事未及... 得去妻... 早朝个者... 在哉... 中軍... 一 兼式儀

一 兼式儀

但只承入

是去文化七年十二月... 若妻...

大和國... 郡...

源兵後家

津杯

尚美...

右津杯... 相紀... 光年源...

以不相果後家之相善之法在如里元  
支親之者老年及以得在外世法致一善  
世法致一及有相願身國海止門在果  
之者有在打安本綿織穰致一以七日辰  
望是為我之安又小八所成而執之果其如  
贈業亦多之相用者以生為致是又法物等  
相好以有財之終網而左為法兄弟中合  
小八所中果神打省以成也一在商果切處  
以抱致一以如商果二月相果中其善也

三ヶ年以不病氣之安是進養父因名  
為事中心也也一省病致一以如因年  
六月相果中其孝也一其弟神妙之成  
而致人其中心也也

一 年去佳

但只年入

是去商果年十二月為其履其神也

只及也也

大和國深草郡山本所

伊之部

商果五拾三歲

右伊三所成孝行仕紙可収今在御前  
相紙之文本日按摩權政一  
病身之移木後生其意以移中又母志而  
老病多治物亦以相好以知身若若者  
以得志如品夫能調以故助亦也  
為給以成法在右分其世能  
以在在以前其少少一之  
壹拂酒系為給以母成生切酒也好身  
之強家之治日之  
了端分有取抱致  
以知右母少年以

相果中以受母存生之通之強家之酒也  
為夜宛少令之忘佛示相依例月忌日  
暮下以疾春清仕万事也  
治身神妙了所所収人  
一 徳之肯文

一 徳之肯文

是是南未年十二月為雁宮伊三所  
為

大和國海部郡山柳所之丁目  
田丸屋吉右馬右仕

惠吉

南未拾歲

右惠吉姓名特許新河役人左傳也其月  
振紀以交活中教新木村枝乃其口口其在  
先達之相果公安在處之者牌多文化口  
卯年不至人吉大德乃百口奉公致一飛  
平日實科者多牙打宜百端大和草公  
致一貴新出積之相備此更之主入喜喜成  
信成多牙上之也言言是困法好致一  
此在在交之惠吉姓主人就成之儀也其  
外年官致一志成之好活智新

一 德之貴文

是年南未年十二月為應更之惠吉在處

大和國流中教新木村所二月

新在在交之牌

云次郎

南未二拾六歲



如到所住公右并相渡公者以人年  
奇特者公所住公以上

文化八年未年十二月

松平重定  
山寺法隆

文化八年

松平重定守領介大和國村之内者以書上帳

十二月

松平重定守領  
山寺法隆

文以八念事

多也  
十月  
物  
...

大和國流下郡柳河村

百姓河助世丸

伊之部

當業十六歳

同制

之四部

當業十五歳

右伊之部并之四部元親者以仕也  
村乃勿海出以村有紀伊重南人々者有



平月又行脚也 孝公致行脚儀之五年  
以前古德物也 命今之 是也 少於計  
何能之 據成而相成也 此在作也  
行之而 義日 似也 忘古 筆法 皆  
賢之 人 亦 遠 具 亦 行 脚 儀  
酒之 好 亦 好 亦 好 亦 好 亦 好  
一 亦 亦 亦 亦 亦 亦 亦 亦 亦 亦  
亦 亦 亦 亦 亦 亦 亦 亦 亦 亦  
孝公 神 妙 之 所 材 以 人 亦 亦 亦 亦

一 亦 亦 亦

但 亦 亦 亦

是 志 當 未 年 二 月 為 在 亦 亦 亦 亦  
因 亦 亦 亦 亦 亦 亦 亦 亦

一 亦 亦 亦 亦 亦 亦 亦 亦 亦 亦

書 上 亦 亦 亦 亦 亦 亦 亦 亦 亦 亦  
亦 亦 亦 亦 亦 亦 亦 亦 亦 亦

亦 亦 亦 亦 亦 亦 亦 亦 亦 亦

一 河内國道江尾郡多村之文紀三年  
書之以後考之其人并奇特者等  
海出以候之在也

一 奇以院門前之者考之みん  
奇特者海出以後在之在也

右方方和國版分村之角文紀三年  
書之以後考之其人并奇特者之數  
は度お紀の書之り在之在也

お懐い考之り人并奇特者之書之り在也  
心之

文化八年十一月

松平由斐子

小寺法盛

存河人河状書目

鐵田尾河家書

村之平指

石之山

高石守余

高石守余

高石守余

高石守余

高石守余

又七

卯之拾七歲

高石守余

高石守余

高石守余





右の通り一昔葉の人のお勲能成心  
と御稀成る事有るに御付及今在り共  
自備又七の状に當り此處村没令  
申出の御お違ふ事一月間及外年有九月  
頃迄に御葉の事之御差を申上  
右の御領方相凡十の御領に有無沙汰  
也

文正七年八月  
御領方相凡十  
村と年指

孝沂<sup>氏</sup>奇物人<sup>以</sup>状書

寄合所<sup>契</sup>

奥田<sup>之</sup>馬

*[Faint bleed-through text from the reverse side of the page]*



松江... 寄合肝美

奥田... 和列...

寄合肝美

奥田... 和列...

和列... 百姓...

持高... 清七

清七

當己五拾歲

右清七... 若平... 省... 又自...





孝行奇持人出書身

小條相換  
池田之書

光武天皇元年乙未...

...

小條相換与領合

河内國綿津郡

不見川村田

住吉郡娘

志由人

昔時高き石

昔末...

右之志祖父源玄清と十志庄在及後相幼  
村方より相意と志より世有私親住吉郡娘  
酒と好む所と身とお蔵家屋浦迄

實拂同村百姓又在馬小家之借の位所仕  
在志素を近村旭東村の嫁の志の娘を  
之方、侍素く親元を離縁の儀に依り  
離別仕り、其後侍志清志西人言在志  
志西人七女之侍分子より志大出侍  
隣村百姓仕在志と方と在志、其  
甚貞実、お幼在志と大切仕り、其  
守之年仕、主人の意向とお女を志と相考  
親仕志清く衣類とお調仕志清と大切

仕毎く見世侍り、志介志休日にお女を  
前と離れ志事、志介志浪を皆親仕志清  
相渡仕り、侍志清儀元来志と持志  
志放逐く困窮志言、其志親類仕  
同居仕世侍り、志西人親仕志清  
位不茂、志と款志、主人仕志、相願  
志浪と、志ある浪子借仕居宅志是  
志、志年年暮志仕志、十四年年  
相幼、今年志宿元志親仕志清、農業仕

相働之在古右徳江是今年病氣之在  
省病之在誠病死之在誠心切之世作  
仕右之通奇持孝心之飯洲之身福又  
相紀之處相遠前之今之身當文化八年未年  
上月古旨志由八下為慶貞田地之及孫親  
侍之病存命申為養育扶食為取之  
右之通古之所也

文化八年未年三月

小條相換之取來

池田之書

孝行人行狀

返之初也書之

右理義備後又理義備後先達公政病元老母  
有<sub>レ</sub>一處<sub>ニ</sub>夜<sub>ニ</sub>急<sub>ニ</sub>下<sub>レ</sub>寧<sub>ニ</sub>相<sub>レ</sub>仕<sub>レ</sub>也<sub>一</sub>有  
家<sub>ノ</sub>族<sub>ノ</sub>格<sub>ノ</sub>別<sub>ノ</sub>教<sub>ノ</sub>訓<sub>ノ</sub>を<sub>レ</sub>以<sub>テ</sub>不<sub>レ</sub>常<sub>ノ</sub>傳<sub>レ</sub>自<sub>レ</sub>持<sub>レ</sub>

渡邊紙中<sub>ノ</sub>領分  
河列志<sub>ノ</sub>記<sub>ノ</sub>那<sub>ノ</sub>在<sub>ノ</sub>井<sub>ノ</sub>村  
石姓  
理義備

石姓  
河列志  
渡邊紙中  
領分  
那在井村  
石姓  
理義備



理義同存母孝行と云一人理義場及農  
業と云透及総類一南費致一相  
大坂上費用之他名一處是義每度元方老母  
相親女義不肯一解見一母一極極重と云  
お定一母一極極重と云一と云出之義  
村親と云おと云又之解り母一官解と云  
親一母一義と云官中一仁一付と云と云

費及之義他出之無度右通是義途中  
任分と云一義一女義早一節乞と云掛  
師一と云大坂と云義と云名と云一と云  
義と云類と云女一花義相師と云速と云一官解一親  
作と云と云一と云と云一と云一と云一と云  
事義有と云一と云一理義場と云一不義日一食  
可成行と云老母一好と云と云一と云一と云

少食一切食一不中其介衣類道具等之類  
如好くもて其用之類如嫌ひもて其用  
持扱ひ不中理之類如有一國村の内日嫁之  
事の長右、風後と兼て見習ひの習姑結江  
夫は貞節家事一為りて行居其之類  
官解家心事目之類急務切之右理  
孝人孝行多家族親類始近隣者等近

孝行公卿之者有之也右行成村役人  
始之介近所之者有之也中口之類  
官等隣村之類中後村之類相親  
相遠之類奇特成類相之類有津及履等之類  
中口之類

三月

渡邊紙中

向山雄助

文化六年

采別岸留長幼氣濃韻分中若人  
奇特之者行跡并履美矣遠道偵覓

己

十二月

長幼氣濃韻分中若人

井谷勲

*[Faint bleed-through text from the reverse side of the page]*

Handwritten text in cursive style, likely bleed-through from the reverse side of the page. The characters are faint and difficult to decipher.

和采國南部存留漢所

六帝皆屬養女

志人

尚已居九第

在者養又去而氣中風言定年以少  
後出來外り居りて奇特之者心と處一書來  
也之政介抱右腫く病人故目く之理成候と

申以爲不相背親之誼一以爲仕而後也  
知以爲我机志以腹其之隨介澤家格小  
致一食事也好仕也治之世陽業未也之  
之不及之在格也者仕也奇持也者有  
爲獲也實改九己年并之在也

同國同所

池尾屋

久右衛門

苗已六格屋

存之者母仕方宜其之農業改也格  
奇特也者有身爲獲也實改九年己十月  
并之計也

同國同所

淺屋格七養子

檢藏

南巳正格九歲

右之者養又實又曰孝公仕後世之漢  
以制情實又去帝意大福之言每求  
道程之氣也通致令抱甚奇持故若君之養  
寬政九年己丑月年亦斗也

同國同所

上代人田

政平

南巳正格九歲

右之者老母曰仕方宜後世之漢事日之  
相勸申以右後世之對若合分秘若其所  
相勸得長冬不喜之之紀列浦之應戒凡

半季斗と紀別言お極居山右道光母と  
宿元強一着遠方にお離居被成公痛  
仕は先後世と成之氣非居被居山出先使  
似法座の度毎に廿七日の小一房又を路と不厭  
然くは海の母と見色親と慈一居仕下  
母も健成者言と慈うは成言は居先存肝  
心と魚一一仕一居奇持如者身を養ふ事成  
九年己十二月未六斗也と云

因因因新

少之所女房

いと

當己七拾年

右之者姑并吏仕方宜子佐多因親言  
居の先言取糸稼改此居清更倫約仕

母之食事未熟。急一後如子死。申以史  
山之靈。成虛弱。成生。吾人並之。稱。稱。出。來。符  
女房い。之。一。入。骨。之。新。和。佛。年。持。日。之。小  
雲。洞。中。以。此。符。印。之。口。合。方。之。志。之。方。受。成。而。中  
甚。奇。持。成。者。并。為。獲。矣。寛。政。九。年。己  
十二月。未。之。斗。也。之。己

同國方部个松村百姓

年吉尚女房

高松之石之斗九年

号之茂

南己丑年二歲

右之者又。子。相。離。祖。母。并。母。口。者。也。仕。女  
者。業。致。也。信。紡。績。也。也。直。取。相。稼。官  
睦。友。仕。也。之。行。孫。官。奇。持。成。者。并。為。獲。矣  
寛。政。九。年。己。未。之。斗。也。之。己



同國南郡本橋村百姓

中書輝

作八

當已四核一廠

高之石八斗八合

存之者親白仕方宜農業致出格奇特  
者身乃復實寬政九年己十二月身目  
計費文也

同國南郡本橋村

又七娘

己己

當已卒歲

存之者又又七白者公仕年以相成以  
海有不在仕神所親白仕方宜股奇特  
為復實寬政九年己三月年也

同國南郡法興村百姓

高橋在平九年奉之命

依近寄

年己五十九歲

存之者老母に仕方宜敷知と書一介把  
仕農業とし致し情收納方相励奇持成  
若身有獲受寛政九年己十二月奉  
為斗一書之云

同國南郡西之白村百姓

高橋在平八年奉之命

若右寄

存之者極老しぬ親に仕方宜敷知と書一介把  
仕農業とし情奇持成若身有獲受寛政  
九年己十二月奉之命

同國同村百姓

高拾七石斗八升

七石斗

苗已蒞歲

存之者有兩親江改為公家月扣和一農業  
海部信奇乃如者乃乃後天實之改九年  
已十二月年斗斗也

同國長根於德宗傳村

八右衛門後

如水

存之者親公處曰若公仕八處長病之  
外如付之公公如重取側之不和離介抱仕  
之之系極致也信奇持成若乃乃後天  
實之改九年已十二月年斗斗也

同國長根於德宗傳村

平右衛門娘

さく

當巳四拾二歳

存之者親白者仕名女農業沙也情  
勤交親と付家内和和一奇持出若三付  
為難受實之改九年巳十二月年廿五

同國右船八田村百姓

七左衛門

當巳三十八歳

存之者母白仕方官受農業拾引結  
奇持出者付為難受實之改九年巳十一月  
年廿五

同國右船八田村百姓

さく  
三十四

存之者老母は為仕家業迄存奇持  
成者身は復元寛政九年己十二月  
未の年也

同國古郡名都村

山田屋

在助

存之者母は為仕家業迄存奇持

者身は復元寛政十年九月未の年

也

同國具根郡名都村

山田屋

在助

當己二十七歳

存之者母は為仕家業迄存奇持

源氏集の末頁未進有之は月一上縁有  
不仕有之仕之如左末進抄源七中  
村人分中亦有之は法方之家言も實  
抄初之人用仕者之眼と取折  
親と母之奇持如者有復安宮殿  
十年奉島目式黄文世之

同國南郡岸和村百姓

惣代 惣代

惣代

治承三年四月

源氏集末頁未進有之

右之者ぬ親仕方官及農業致産耕作  
儀人等と相勤自所自他之儀列和  
奇持成者有復安宮殿十年奉島  
世之

國圖日根郡大木村百姓

高七石六斗二年

新丁六

高七石六斗二年

右ノ者母口老母仕山稼汝知性母病氣節  
別ノ知意一ノ性字今抱仕其後相果以良  
佛事未神妙相言奇特成若牙乃復受  
寛政十年十月月年六斗二年

國圖日根郡大木村百姓

高七石六斗二年

字平

高七石六斗二年

右ノ者老母口老母仕山稼汝知性母病氣節  
相勵奇特如若牙乃復受寬政十年十月月  
年六斗二年

國圖日根郡大木村百姓

高七郎年七外七公

左七

嘉吉二年秋

右者母曰若公仕農業山種未始別和佛  
食事若母之如急一後勤と記し以  
奇時成者有為獲安寛政十年午四月  
年外七外七公

田圃根根無草不存

年寄

高七郎年七外七公

武右衛門

嘉吉二十五年

右者若老母曰若公と為一何とも母之  
申之隨心食支物と心應一後事交和と  
外神と病中と心も側と不難介抱心と  
一一家月去之及中一親親若暗夜農業  
致右信年言後和初居村日種



百姓在收納方之長法以良之令致令抱恙  
奇形狀以情分而獲頭宵夜十一年未  
四月未至名書之公

因國而部瀬村百姓

高次右七年八月

源法

當己三十五歲

右者老母台為心と為——農業法部

此与種温者以收方之席仕位位之  
乃獲頭宵夜十一年未九月有月以費文

書之公

因國而部野村町

忠治部娘

子之

當己三十五歲

右者親在仕方宜及生貨正出如者

あ親と仕方と及中一家の門下仕居  
以月為養父寛政十一年末九月鳥目  
次黄文也とい

同國南郡若菜村百姓

高田石平斗并六念

長彦

寛政十二年七歳

同人布

少一七

寛政十二年七歳

右之者其あ親と以て為る農業者と及中  
山福末と以て為る奇村成若村為養父  
寛政十一年末九月鳥目次黄文也とい

同國南郡若菜村

長彦

寛政十二年七歳

右之者由親旨改考公親温之共之  
滿中由親之心之慮一以爲勤と身之務  
直東改出情奇特所若身由復改  
十二年申九月吉日式費文也

同國南郡為哲村

石倉三三筆

寺助

寛己二十歲

右之者養父叔仁為心之勤一農業  
改出情奇特所若身由復改  
十二年申九月吉日式費文也

同國南郡為哲村

石倉三三筆

利助

寛己五十七歲

存之者由親也若公之為一其之師之人  
法所為長病之外居於此親在日往  
今抱大切之故也一福而日來政出情  
奇物如者有為在安天皇和元年西四月  
年五月廿七日

同國最親之德寺村野

高之石之公

万石

南巳巳年一歲

存之者由親也若公之為一日夜大切仕  
之之農業政出情生後正直之老也  
親親并近隣之老也睦友收納而大切  
仕奇物如者有為在安天皇和元年西十月  
年五月廿七日

同國最親之德寺村野

久巳巳年

高三年七月廿六日

八八  
高三年歲

存之者親也存心也  
叶の存心也人切致介托  
仕地有久女農事致出情  
稼未仕者道中一也  
獲受高三年正月

同國南島本積村百姓

松右馬殿

高三年九月廿六日

海津

高三年歲

高三年

高三年歲

存之者有也存心也  
叶の存心也人切致介托  
仕地有久女農事致出情  
稼未仕者道中一也  
獲受高三年正月

吾精と云ふ一清事母に中対と不相背  
姉妹睦愛仕姑に事母儀を以て年以て不致  
病死の妹儀を聖年より同村に居る半者  
方の嫁対居る妹中令母に追慕未  
志を入宮寺持成者有る後文享和二  
戊午十一月姉中門より吾自決黄文名を  
妹けんと云ふ天の事

同國日後西長陸村百姓

法名阿法家

高年名八斗案銘

當己巳年七月

存く者男姑を存く事一又法名阿法家以後  
此種法名者法名に當る人々農食を以て福未致  
出情に御持るに收納之儀勅留留姑を大切  
致分抱幼少に子儀を致出育に幼奇持く  
共の身享和二戊午年為養父年を以て事

因國日根那信達馬場村百姓

重作伴

佐右

年五十一歲

有之者親友は孝心とあり之を養業致  
し信法事心將宜愛親友に收納方より更  
之滞お納奇持成者方乃復受之享和二年  
戊十一月年未之年也

因國日根那信達馬場村

重作伴

佐右

年五十八歲

有之者老母は孝心と仕居り老母は之を  
以養中風症お行歩不叶お母は皆取  
例と不離致分絶法事母之意隨ひ糶混  
し申方は縁夫食事未望し之を早速調

仁德為度大切仕り給奇巧哉若舟為獲安  
享和二年亥寅三月為自之費又奉公

因四日根那東窪田村百姓

高三石平六郎定公

長六郎

尚已五十歲

同人娘

十一歳

尚已二十三歳

右之者先祖母并老母に孝を盡し仕り  
宜敷法座に臥老母病身お救致程又宜  
敷有法事大切病入に心懸し存せ給不  
介抱り他共之に農業致仕給家内修養并  
收納亦も年々滞り初奇巧所者舟為獲安  
享和三年亥寅三月為自之費又奉公始公  
舟自之費又奉公



同國日報中長將百姓

常八後家

三石平次左衛門

加人

年五十一歳

存之者姑母孝公と為一徳妻為之大切  
仕之女之致不為以才農事出情仕を深  
直之妻和徳様木和加生徳正直之者  
親親之勿海村中と民睦友も吾為成老身

為獲之字和二年二月年事

同國日報中長將百姓

三石平次左衛門

永七

年五十二歳

存之者母、老母の孝公仕公親老母儀近年  
長病を打外居候又直之妻有病大切仕  
諸度之と為一以之農業致能收知亦也

年之荒歉初奇收成者有收穫實字和  
之年亥三月年亦少也

因四日根郡六尾村百姓

字之新輝

多武石八斗

百石

年已二十一歲

同人齊

庄院

年已十八歲

同人棟

加ん

年已十八歲

在者有穀混存村方之方致有之又字之  
長病中今抱木仍居大切者知之者一其存  
母之者知之仕之百石係之日然有之也  
一月之年半月之室方之知初半月之在宿仕  
以分農業收之信不物之收納之之律知初

奇物如共舟為存發其字和三年亥九月之  
萬病也自以貴文才成其妹如人皆自  
其書之免也

因國日報於其年行而

志大馬一娘

之指在七年甲午

ちよ

廿二歳

かち

廿六歳

存之者其友親也若公仕居其先年又致  
病死其後母病所也相成其有由今公當求  
大切致令抱名女農事也稼致其持言之  
收納之滯相勅奇持成其有乃復其文化元  
五年在武人上名自之貴文也

因國日報那橋中村

隆長

廿二歳

存之者乃之親也存心之仕括以文意作之  
申者相果以後母病既也其成以步不拜  
以有流夏之月也之存日東大地今抱仕  
奇持成者有月為獲文文化之年寅六月  
弟之斗也之

因國最難佐野村

世田金

長三席

常色二十八歲

存之者乃親也存心也  
一幼年之席也  
一親族仕室組之者有柳之中介も不仕也  
一友之友也合中以後仕親也中付云武推也  
一海東家以海也文婦中合金也親也大地  
一存心也也一家業也也情奇也成也身也  
獲文文化之年寅六月年也

因國南郡八河村百姓

高松石之平井

上師之傳

孝己五十三歳

存之者常々、お親に孝心を盡し、  
若しお親の老いし、お親に孝心を  
不相背日來大切、孝心を盡し、  
致し、お親の老いし、お親に孝心を  
致し、お親の老いし、お親に孝心を

為養父文化二年寅十二月庚子年

因國南郡孝哲

鳥の傳六巻子

傳長

孝己五十三歳

因人狼

之ん

孝己五十三歳

存之者其有親は孝公と爲し居れ又  
傳六義去卯年暮く以て病死母を以て  
笑ふ長病を以て歩不相叶に在り有る人  
申合傳を成と目く申中を漢事にて終紙に  
きん親を老母に側と不離大切致し抱  
合事亦も望隨ひるを慈し居る年暮便  
前も抱くく又も風呂に入夜中も此を隣町に

風呂屋に浴を負ひ連糸入湯致さるる度  
申分と不相背り此斗傳を成と福高り居る  
傳りお捨番子速老母に女官を側面中  
合事亦も候とも相尋ぬ人たに強不執と記り  
蘇仙と爲し一以給奇特成老に付る養實文化  
五年辰正月右式人にて者も各自其業文  
書し居

同國為新舊北町

大正八年四月

佐七

右之者多未光叔江者公仕其之上年常  
幼以官受奇物如若外實之政八年辰月  
為夜火并之在名也

同國同新舊

菓子屋又高博

忠藏

右之者養父母在女房之又公仕方官受  
家内睦友之家業政出情奇物所者身為  
養父實之政九年巳十二月并其年也

因國因新北町

尾崎登佐高輝

佐左郎

右之者親在江仕方宜發其言必業致

奇巧然者有為獲其實致十一年未

十二月有月之貫文也

因國因新北町

道與登

信之助

友五郎

右之者親在江仕方宜發其言必業致

奇巧然者有為獲其實致十一年未

十二月有月之貫文也



因國因新 昭野

長崎屋保高娘

子よし

右之者親之改考公其之日之持致之住祖母  
并小母之育辰奇持成者之分为復之次實改  
十一年末十二月年之斗也云云

因國因新 昭野

八田屋八年伴

子よし

右之者持致之住育目之親古者公仕之  
親之申右他之能去古伯母之育之也活甚  
律妙之者分为復之次實改十三年酉二月  
年之斗也云云

右者本濃書領分考正之者其年武後金  
申出月其甚心之庄屋年考其甚近隣  
之者其隣村中近月外遂穿毀害其行狀  
相遠之之銀身更之書而通名所獲案  
其遺作以之

文化六年己十二月

濃書家  
井谷勘重

文化八年

糸別拜和由長初本濃書領分中考之  
寄特之者行海其後其遺作首見

未十二月

濃書家  
府川十右

右者遠方之人在公親共仕官家業  
故出情心得正官者共仕官家業  
為相成類奇物也者付為後天鳥月

文林八年

井谷物多

泉別南郡岸村共好會

德取倉

利普

南東格五歲

右者遠方之人在公親共仕官家業  
故出情心得正官者共仕官家業  
為相成類奇物也者付為後天鳥月

之妻父文化丑辰年十二月遣公

同西國船泊村名屋敷

源次

南条或拾七歳

右者由親仕方正家内睦友後世以  
此情之新奇物成者并為後世之寶也  
文化元年八月遣公

同西國船泊村名屋敷

一為之在平斗并公等

松茂

南条或拾七歳

右者養育之父母生之内者公也  
親親先睦友且辰業致出情年以收納  
致皆保所奇物成者并為後世之寶也  
文化元年九月遣公

同西國船泊村名屋敷

新之助

新七

南条或拾七歳

一為之在平斗并公等

右者知少之時并和同溪河若回屋  
子言清之申者方永之致其公在去月  
養父之氣志也申氏在申氏在申氏在  
孫傳其父物轉之氣養母亦大切佳觀  
今之亦有之得之也一之孫自今之  
他之致奉公事在女房之也申令神也  
為親之心使仕之申申申申申申申  
奇物如清河為後天味之石文化七年

河田南村百姓

七言詩

一為九石之斗

久承

南東

德藏

同抄

七五郎

同抄

右者其為親仕方官守其歸之承  
云物清人足守睦友養業內極少攻

此情近年母親病年之在古年別有  
致人物所奇物成者有為後必歸年  
年五斗中慈秀七部也為同老費又元花  
七年年二月也

同四國釣及村百姓

又七牌

之七

南東格藏

一為拾老石之年

右者春之母也住方官家内睦友奇物成  
和之有種之奇物是也費又元花七年年

二月遣之

同四國釣及井村百姓

右七牌

右藏

南東格藏

一為拾老石之年九月也

右者由親也住方官家内大睦友農業  
及後大致出情年未收納方定元也新  
云近清致塔原杉材方也致元也者也負



養父島目武黄文文化七年九月廿二

同國同郡同村

小島島娘

生人

南島島藏

右者十四年以來才出果相果作後

知りし子信と物多味子後致出情好外

と事は書屋用寫中乞又と上方面後

奇物成前并乃養父島目武黄文

文化七年九月廿二

同國南郡北町

茶碗屋平島養父

新七

同國同郡同村

橋屋屋之島養父

久吉郎



右之者大常之養父仕方官家業  
致此情以付為後天島同武裝交死也云

同四国郡中町

矢倉子落坪

上市

同四国郡中町

新市子落坪

新市

同四国郡中町

兼倉

六共湯

同四国郡中町

角倉

利共湯

同四国郡中町

合倉源次娘

市人

同西回郡同所  
柿倉仁壽牌

沐助

同西回郡同所

赤倉庄七牌

赤松

同西回郡同所

今市庄

太右

同西回

源藏

同西回郡同所

茶碗庄酒牌

次化

同西回郡同所

東屋高娘

子代

右之者為人極正家業以出信公付  
所獲實爲目百文記遺云

右之者濃吉願分者公奇特者付  
掛後人共申出作依之其村在  
在寄大并村方近海之老海村亦近  
内如家字藝之處所村也遠之近付

文之書面之通公初夜以未為遺云  
以上

文化八年未年十二月

長野縣濃吉家業  
府川十吉

右者乃人梅里民家書以出信公片  
為後家為用也百文元進云

右者乃人梅里民家書以出信公片  
為後家為用也百文元進云

右者乃人梅里民家書以出信公片  
為後家為用也百文元進云

泉別大島那陶美庄  
北村 百姓奉行書  
上野村

寄合  
小出主水

小出主水

伊予大縣出雲國小出郡小出村

小出主水初行所

和泉國大島郡陶器庄北村

百姓

志之坊 養女

志之 死

持高之斗

右志之儀親 孝行江川原村新出山守

相乳山 屬右志之儀實之同烟塚中之町

河内守七右衛門中者之娘 天明四年辛十歲良

志之倍養女其成心之良之如母之人  
有之如父之聖已年志之倍好中風成行步  
不測計志之倍成之書言日之農桑之如出  
以身母之抱之不以屈右志之十一早中前  
右之祖母と女抱いた一老人之成之業之  
如會揚し六ヶ浦元来志之倍成之貧窮志之  
ありし如父心成之成之如罪言一い中と

十

心と成し一麦之換割成之也成之妻と近隣之  
米之引替貫祖母を人けと米飯成之粥杯  
別成之成之為成の中成之教幼年之奇特神成  
女抱成之成親教近隣之者も成之成之  
成感心十又或指又成之成之志と成之成之聊  
自ら成之食物成之成之捨成之能成之成之調  
祖母成之成之(大切)成之抱成之成之祖母も成之成之

前之病女抱之氣入石申志と女抱と抱中由

右祖母天明七末年八十八歳と志と十二歳

之形お果中い志とと女に歳之良多養子及

いしととたかき心腹に不意に病及難癒ゆ

後解も之親子或人若浦山得云膝浦

言の如きかたは官政十一末年中風を成

農事を出し中元来と書と事と事と事

上

老人と若き兼り辰村役人等中迄亦有日と事

之救年若きと山右と事と事と事と事

以出の一向とあお付麻紀と事と事と事と事

得云元年中と事と事と事と事と事と事

後月就と尻筋と事と事と事と事と事と事

たりり中い身難混と事と事と事と事と事

配り寒中も麻以月之度と向中向下向事





病父心之一政長育村役人村同之  
掛志親子言一村月不及中延村之具  
孝心感一右行狀一享和三年二月為  
麻呂白眼或投志一如傷生涯日之倉  
養育技助年一志一延因年一月一年一歲  
病死延一年一月一年一月一年一月一  
病死延一年一月一年一月一年一月一

同人知行所

同國因那因店之野村

持言一石一中一年一之一合一

百姓

德有處

當已二十一歲

右述有為一儀員實成者一而親也一若行延一歲  
村方新出也一何相紀一也一而同人每拾一年  
以前實一政九已年一拾八歲也一中一因一年一

月體一向不相叶打卦名在中之中農事  
盤多之中之中每夜心之死女抱过中一中  
因窮之中妹或人活度之中年以發也中  
得之中公祿之為江度之中庭之得也中  
田坎之而持过之得之何年不荒也中年負  
之中之中相成不中也為心然也中年右  
耕作之中出也物也之中女抱之為也中人中

中中之中宿元之中以之得也農事之中  
自之中一人之中女抱过農事之中出也中  
抱之妹也人中得之病母之中商會物也中  
事之中之中出也物也中之中妹也中  
之中之中掛名也中自之中一人之中女抱过中  
女抱之透也寐入也中隙也中見也中劍也中  
之中草也夜之中川取也中農事也中出也中

有舟後病氣已成之憂  
急於之之憂  
中雜魚海魚能前之數  
得之此之候海之魚之病  
調續兼此之有農事  
急川次中之魚之取或  
不厭熱之遊之魚之取  
行之艱難之會

事之度之一度也  
常之教生小之嫌  
長病則之教生  
候相之于中之病  
而候之候之自然  
有復之之之候  
治為波山之病  
病荒候之為治  
之忘却候

又之落字中一山舟と一白蓮不中又為落  
中一山一舟肥滿江上中風と中一舟と一舟也  
自由成氣を女抱て波方雲霞と中  
大空を之流與中此間と氣と毒と存  
乃雜混中飽常物と不絶調重員  
きり也と中一舟何事と一舟と一舟と  
外翁智病母と心經と江橋地と取扱取

村月と不及中迎村と夜と暮と心相感と右  
行状身文化子存年九月為應員令書是  
原老之中山  
右与傳之趣沙屈中上取取上

BOOK 11

文化六己年十一月  
寄命  
小出白水



