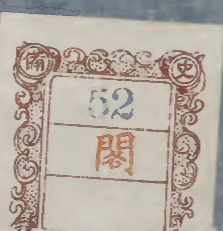


五水奇觀

有徳堂印

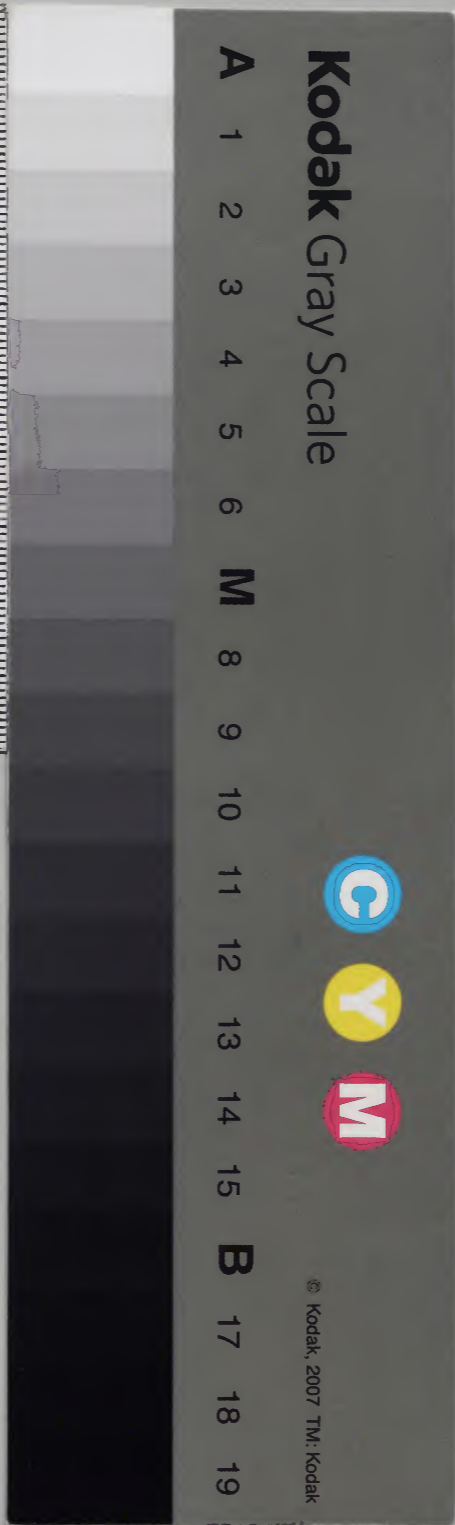
庫文閣内			
一七二函	二八九八號	和	
六架	六冊		



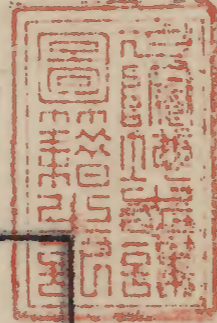
内閣文庫	
番號	和 28988
冊數	6 ( 5 )
函號	172 112

内一〇八二八號

五水



圖記



本代金湖前  
南奇



海勝

内一〇八一八號

南海



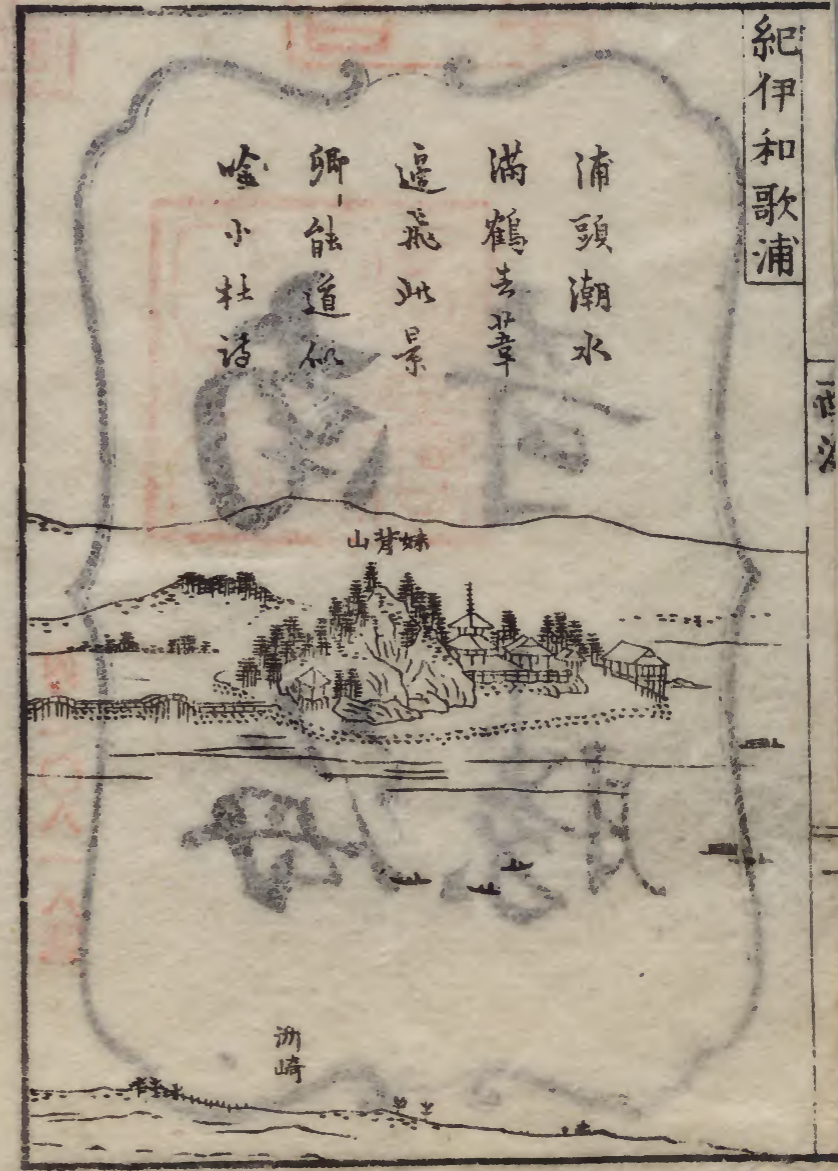
五津島山

窟輿

洗輿石

波野下

紀伊和歌浦



浦頭潮水  
滿鶴去草  
邊飛此景  
所能道似  
唯小杜詩

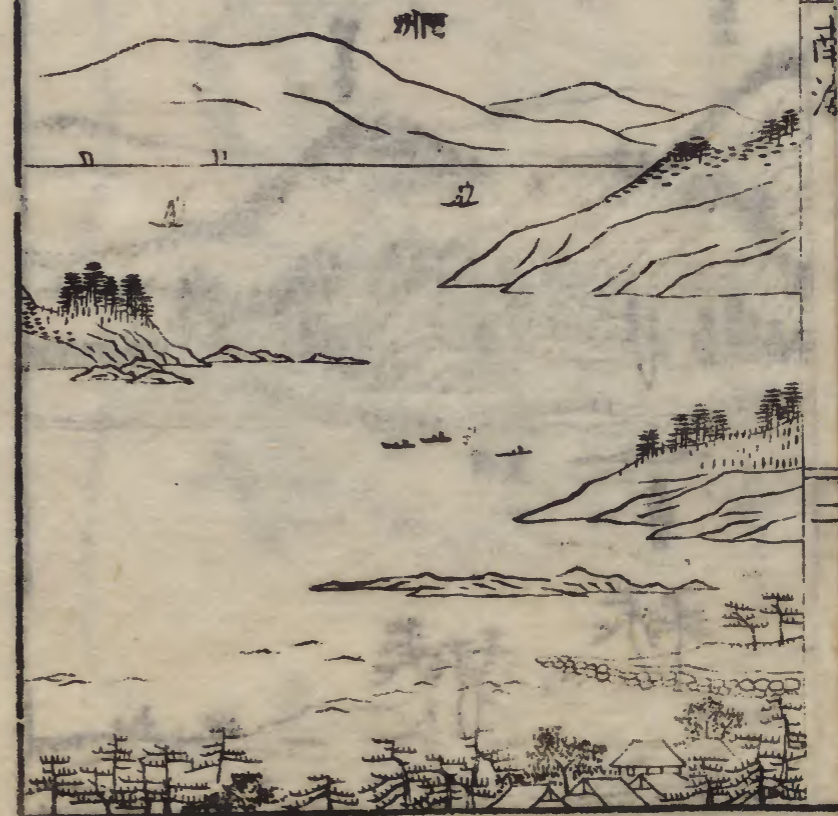
山背妹

洲崎

残照寒  
 鴉肉暮  
 帆盡不  
 真何看  
 還失伴  
 物色問  
 來人



紀伊下津浦



紀伊宮崎

城蹟臨  
蒼海風  
烟眼下  
開時平  
波浪靜  
閑却岸  
烽臺



舟候臺



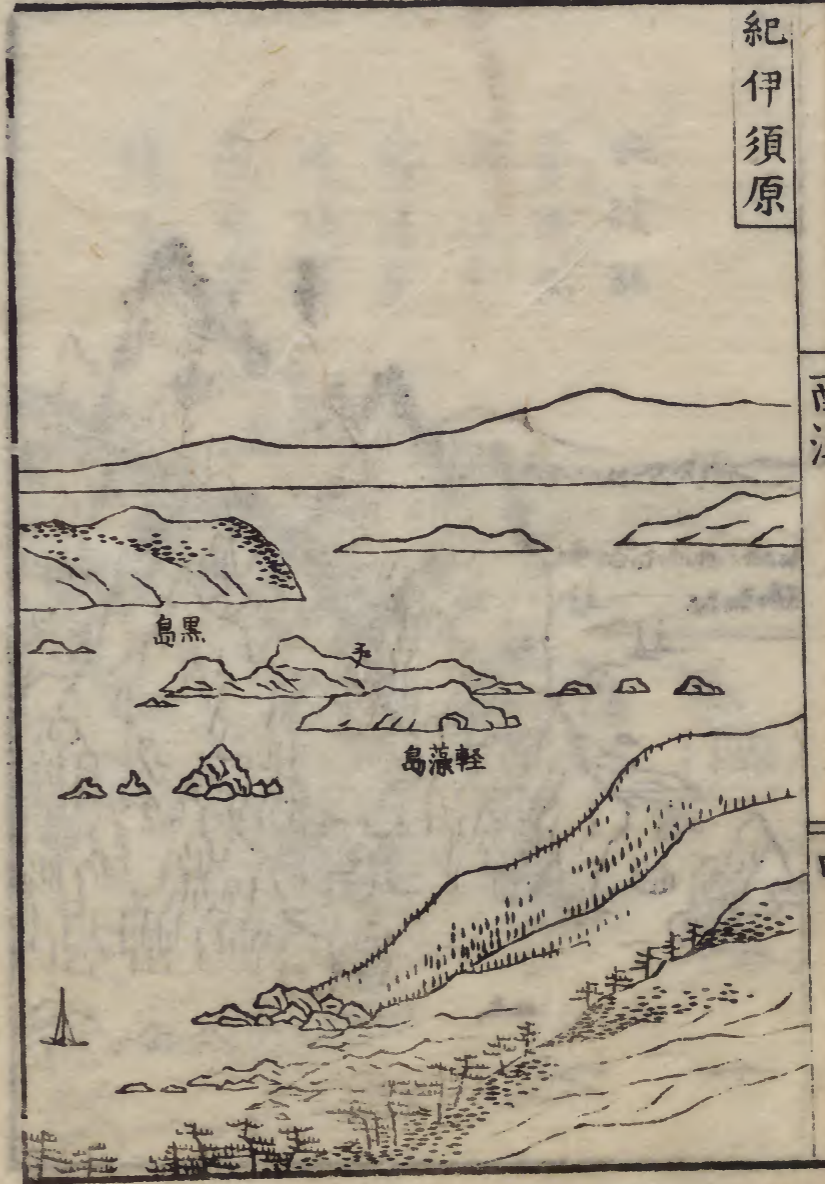
南

四

南

三

紀伊須原



春樹陰  
晴晚潮帶  
雨生居人  
仙去居難  
犬寂寺殿



紀伊雜賀

山水不知  
若似追春  
夢行村人  
為余說便  
勝得圖經



洋島

南洋

二五



島地

鷹巢

紀伊雜賀

南洋

二五

紀伊友島

役仙修道處  
洞室石巖摩  
窠口鑿通客  
一身榻編道



南海

二六

觀念窟



紀伊友島

南海

二六



女兒相  
 結伴表  
 宴浦邊  
 祠不鼓  
 玄明語  
 鳳釵擲  
 得四



紀伊加太浦



淡路五色濱



崎佛

燦爛多瑠石  
五雲觀海涯  
如何地名佛  
奉目老漁家



浦江



原衣所御

千光寺山

南

九



淡路景濱

新

村遠山

色雨將

東渡墨

寒湯決

夏成解

胎

津井崎

山丸

南

九

阿波北泊

峡束雲濤  
滄景奇是  
檝師盤渦  
船欲沒容  
易脫然未



阿波北泊

阿波



南

海

阿波岩津

過雨河  
烟埃屋  
頭竹樹  
碧何人  
撐艇來  
水漲生  
歸石



南

海



阿波鳴門

南

島

飛島

大和

阿波鳴門

南

島



一面沙  
如雪風  
恬海色  
空洲邊  
多敬馬  
嘶向夕  
陽中

州記

立立

上吹

蛭子島

冒利何  
 為勇敢  
 身不自  
 憐清濁  
 狼虎視  
 然有打  
 真船



阿波鳴門其二



讀岐引田浦



日浦村  
漁舍斜  
烟如他  
晚炊蘇  
妻子候  
帰船

南

五



讚岐名古嶋

海畔奇巖秀望  
未盡趣多艱  
說昔容故向側  
邊道



鶴羽浦

讚岐津田浦

浦邊松  
似洗翠  
際遠帆  
開應有  
春晴裡  
沙茵坐  
一杯



小豆島

北山

讚岐縮嶋



南

七

佳景迎人  
媚江山暮  
色稠重  
僧數卷何  
若夢憶頭

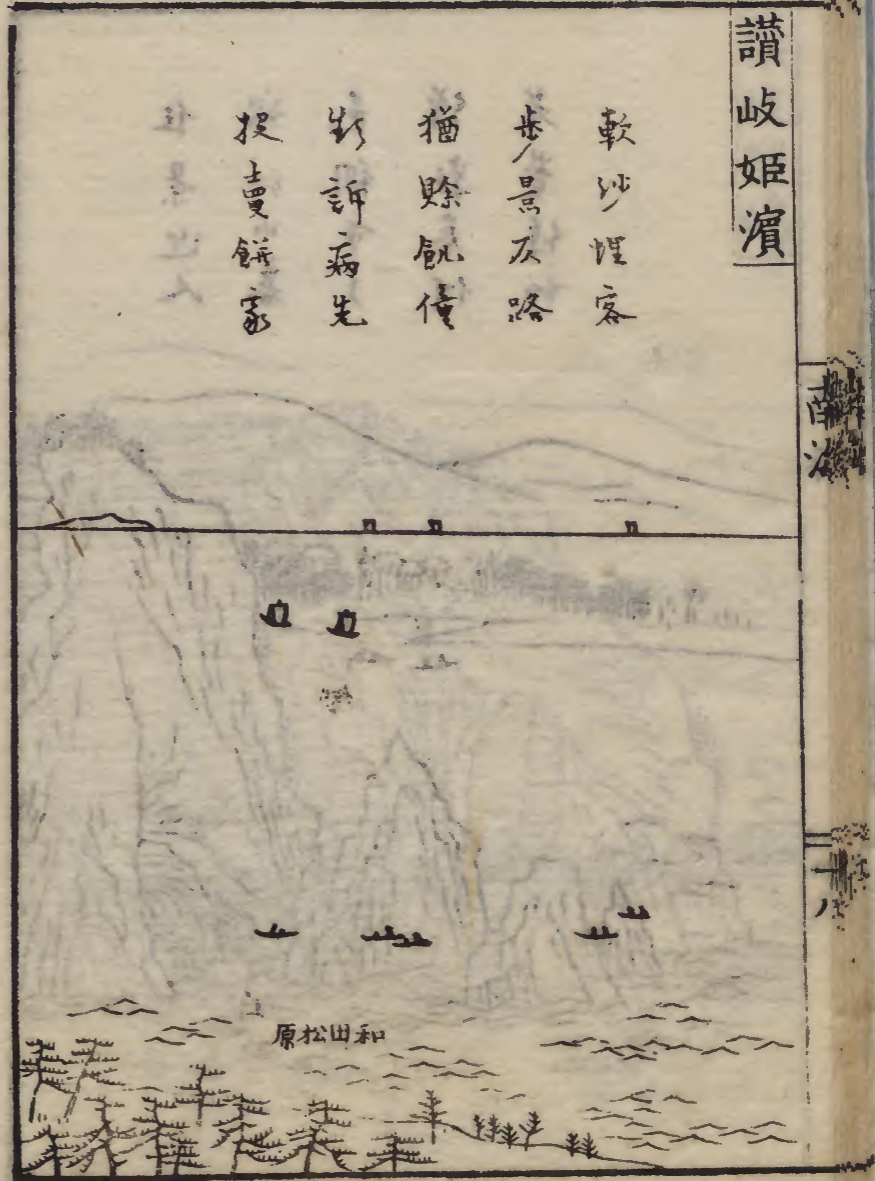


南

七

讚岐姫濱

軟沙埋客  
歩景仄路  
猶餘飢傳  
新訴病先  
投賣鏡家



和松田原



伊豫川江

小豆島

南

北

枉帆侵  
 海鴻洞  
 巖詩函  
 奇選石  
 將題序  
 故人己  
 有訪



小豆島毘沙門洞



豊島宮狭門

風死帆立  
力并以形  
到遅停舟  
白鴉外暫  
待暮潮回



南

九

伊豫御所

只說鳴門  
險誰知此  
處發怒濤  
雷立碑怪  
石刻多橫



伊豫西條



石槌山

小松

人帰燈  
下説昨  
上石槌  
山正是  
試餅節  
重懸猶  
覚怪



武福



化客恣遊戲  
 形肖物  
 身遊  
 人偶  
 未見  
 多候  
 退潮  
 時



土佐龍串





四百

七五

石人看

土佐龍串其二

有球何  
可哀者  
布豈堪  
不從被  
後挽怒  
免遭鬼  
礫圍



七四

七四

