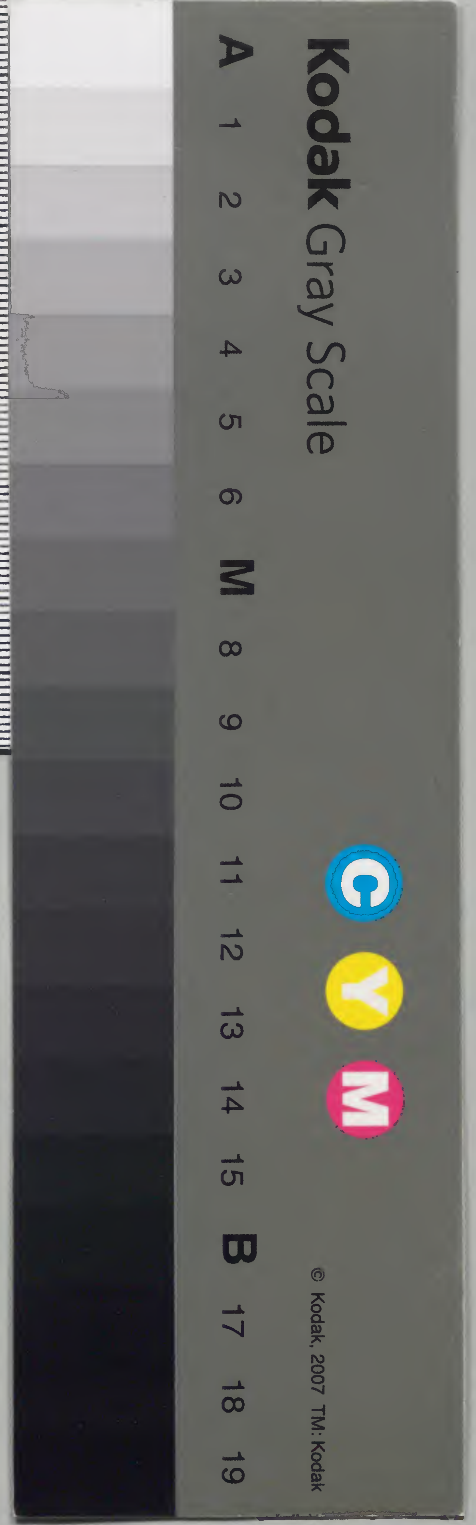


美水一露

美水一露
函

内閣文庫			
二〇三函	二七九七	和書	
九架	六二七	冊	類

内閣文庫			
二七九七	和	番號	27997
六二七	冊	冊數	62 (31)
二架	函	函號	203 29



糊などで貼り付けられている部分がめくれない箇所あり
 原本の文字など不明瞭な箇所があり

一
 二
 三
 四
 五
 六
 七
 八
 九
 十
 十一
 十二
 十三
 十四
 十五
 十六
 十七
 十八
 十九
 二十
 二十一
 二十二
 二十三
 二十四
 二十五
 二十六
 二十七
 二十八
 二十九
 三十
 三十一
 三十二
 三十三
 三十四
 三十五
 三十六
 三十七
 三十八
 三十九
 四十
 四十一
 四十二
 四十三
 四十四
 四十五
 四十六
 四十七
 四十八
 四十九
 五十
 五十一
 五十二
 五十三
 五十四
 五十五
 五十六
 五十七
 五十八
 五十九
 六十
 六十一
 六十二
 六十三
 六十四
 六十五
 六十六
 六十七
 六十八
 六十九
 七十
 七十一
 七十二
 七十三
 七十四
 七十五
 七十六
 七十七
 七十八
 七十九
 八十
 八十一
 八十二
 八十三
 八十四
 八十五
 八十六
 八十七
 八十八
 八十九
 九十
 九十一
 九十二
 九十三
 九十四
 九十五
 九十六
 九十七
 九十八
 九十九
 一百

諸清 伶亮
日本紀

源頼朝請書

一
 二
 三
 四
 五
 六
 七
 八
 九
 十
 十一
 十二
 十三
 十四
 十五
 十六
 十七
 十八
 十九
 二十
 二十一
 二十二
 二十三
 二十四
 二十五
 二十六
 二十七
 二十八
 二十九
 三十
 三十一
 三十二
 三十三
 三十四
 三十五
 三十六
 三十七
 三十八
 三十九
 四十
 四十一
 四十二
 四十三
 四十四
 四十五
 四十六
 四十七
 四十八
 四十九
 五十
 五十一
 五十二
 五十三
 五十四
 五十五
 五十六
 五十七
 五十八
 五十九
 六十
 六十一
 六十二
 六十三
 六十四
 六十五
 六十六
 六十七
 六十八
 六十九
 七十
 七十一
 七十二
 七十三
 七十四
 七十五
 七十六
 七十七
 七十八
 七十九
 八十
 八十一
 八十二
 八十三
 八十四
 八十五
 八十六
 八十七
 八十八
 八十九
 九十
 九十一
 九十二
 九十三
 九十四
 九十五
 九十六
 九十七
 九十八
 九十九
 一百

一 終ひてはらきて親とひて一 終ひてはらきて

一 終ひてはらきて親とひて一 終ひてはらきて

一 終ひてはらきて親とひて一 終ひてはらきて

一 終ひてはらきて親とひて一 終ひてはらきて

一 終ひてはらきて親とひて一 終ひてはらきて

一 終ひてはらきて親とひて一 終ひてはらきて

一 終ひてはらきて親とひて一 終ひてはらきて

一 終ひてはらきて親とひて一 終ひてはらきて

一 終ひてはらきて親とひて一 終ひてはらきて

一 終ひてはらきて親とひて一 終ひてはらきて

一 終ひてはらきて親とひて一 終ひてはらきて

一 終ひてはらきて親とひて一 終ひてはらきて

一 終ひてはらきて親とひて一 終ひてはらきて

一 終ひてはらきて親とひて一 終ひてはらきて

いづれも 玉鬘のゆき夕暮れ下はあはれに
あつと終るいんさくあはれに

あつと終るいんさくあはれに

あつと終るいんさくあはれに

あつと終るいんさくあはれに

あつと終るいんさくあはれに

あつと終るいんさくあはれに

あつと終るいんさくあはれに

あつと終るいんさくあはれに

あつと終るいんさくあはれに

あつと終るいんさくあはれに

あつと終るいんさくあはれに

あつと終るいんさくあはれに

あつと終るいんさくあはれに

あつと終るいんさくあはれに

あつと終るいんさくあはれに

あつと終るいんさくあはれに

Handwritten text in cursive Japanese style (sōsho) on the left page. The text is arranged in approximately 12 vertical columns, reading from right to left. The ink is dark and the paper shows signs of age and wear.

Handwritten text in cursive Japanese style (sōsho) on the right page. The text is arranged in approximately 12 vertical columns, reading from right to left. The ink is dark and the paper shows signs of age and wear.

あはれなる御心は

細

あはれなる御心は

あはれなる御心は

あはれなる御心は

あはれなる御心は

あはれなる御心は

あはれなる御心は

あはれなる御心は

あはれなる御心は

あはれなる御心は

あはれなる御心は

あはれなる御心は

あはれなる御心は

あはれなる御心は

あはれなる御心は

あはれなる御心は

あはれなる御心は

あはれなる御心は

あはれなる御心は

あはれなる御心は

あはれなる御心は

細

あはれなる御心は

あはれなる御心は

あはれなる御心は

あはれなる御心は

あはれなる御心は

Handwritten text in cursive Japanese style (sōsho) on the left page. The text is arranged in approximately 12 horizontal lines, flowing from right to left. Some characters are written in a more formal style, possibly indicating specific names or titles.

Handwritten text in cursive Japanese style (sōsho) on the right page. The text is arranged in approximately 12 horizontal lines, flowing from right to left. The script is highly fluid and characteristic of the Edo period. There are some small annotations or characters written above the main lines of text.

しるしをききしむるにふりてしるしをききたるにふりて
あはれ

しるしをききしむるにふりてしるしをききたるにふりて
あはれ

あはれとせしむるにふりてしるしをききたるにふりて
あはれ

あはれとせしむるにふりてしるしをききたるにふりて
あはれ

あはれとせしむるにふりてしるしをききたるにふりて
あはれ

あはれとせしむるにふりてしるしをききたるにふりて
あはれ

あはれとせしむるにふりてしるしをききたるにふりて
あはれ

あはれとせしむるにふりてしるしをききたるにふりて
あはれ

あはれとせしむるにふりてしるしをききたるにふりて
あはれ

あはれとせしむるにふりてしるしをききたるにふりて
あはれ

あはれとせしむるにふりてしるしをききたるにふりて
あはれ

あはれとせしむるにふりてしるしをききたるにふりて
あはれ

あはれとせしむるにふりてしるしをききたるにふりて
あはれ

細
あつた宮のうらみのほむあつた
まをりてむきとむきとむきと

心
あつた宮のうらみのほむあつた
まをりてむきとむきとむきと

あつた宮のうらみのほむあつた
まをりてむきとむきとむきと

あつた宮のうらみのほむあつた
まをりてむきとむきとむきと

あつた宮のうらみのほむあつた
まをりてむきとむきとむきと

あつた宮のうらみのほむあつた
まをりてむきとむきとむきと

あつた宮のうらみのほむあつた
まをりてむきとむきとむきと

あつた宮のうらみのほむあつた
まをりてむきとむきとむきと

あつた宮のうらみのほむあつた
まをりてむきとむきとむきと

あつた宮のうらみのほむあつた
まをりてむきとむきとむきと

あつた宮のうらみのほむあつた
まをりてむきとむきとむきと

あつた宮のうらみのほむあつた
まをりてむきとむきとむきと

あつた宮のうらみのほむあつた
まをりてむきとむきとむきと

あつた宮のうらみのほむあつた
まをりてむきとむきとむきと

河
傾心比
傾心比
傾心比

文選潘安仁閑居賦
善荷依陸時
善荷依陸時

陽緑菱含露路白薤負霜
菱ハ白ふびりひて
菱ハ白ふびりひて

て招きとくも物也
之智本如菱
之智本如菱

君ふきとくも物也
君ふきとくも物也

我もの宮仕乃る
我もの宮仕乃る

あつた宮のうらみのほむあつた
あつた宮のうらみのほむあつた



Handwritten text in seal script, arranged in vertical columns. The text is partially obscured by the seal impressions and is difficult to decipher fully. It appears to be a formal inscription or signature.

