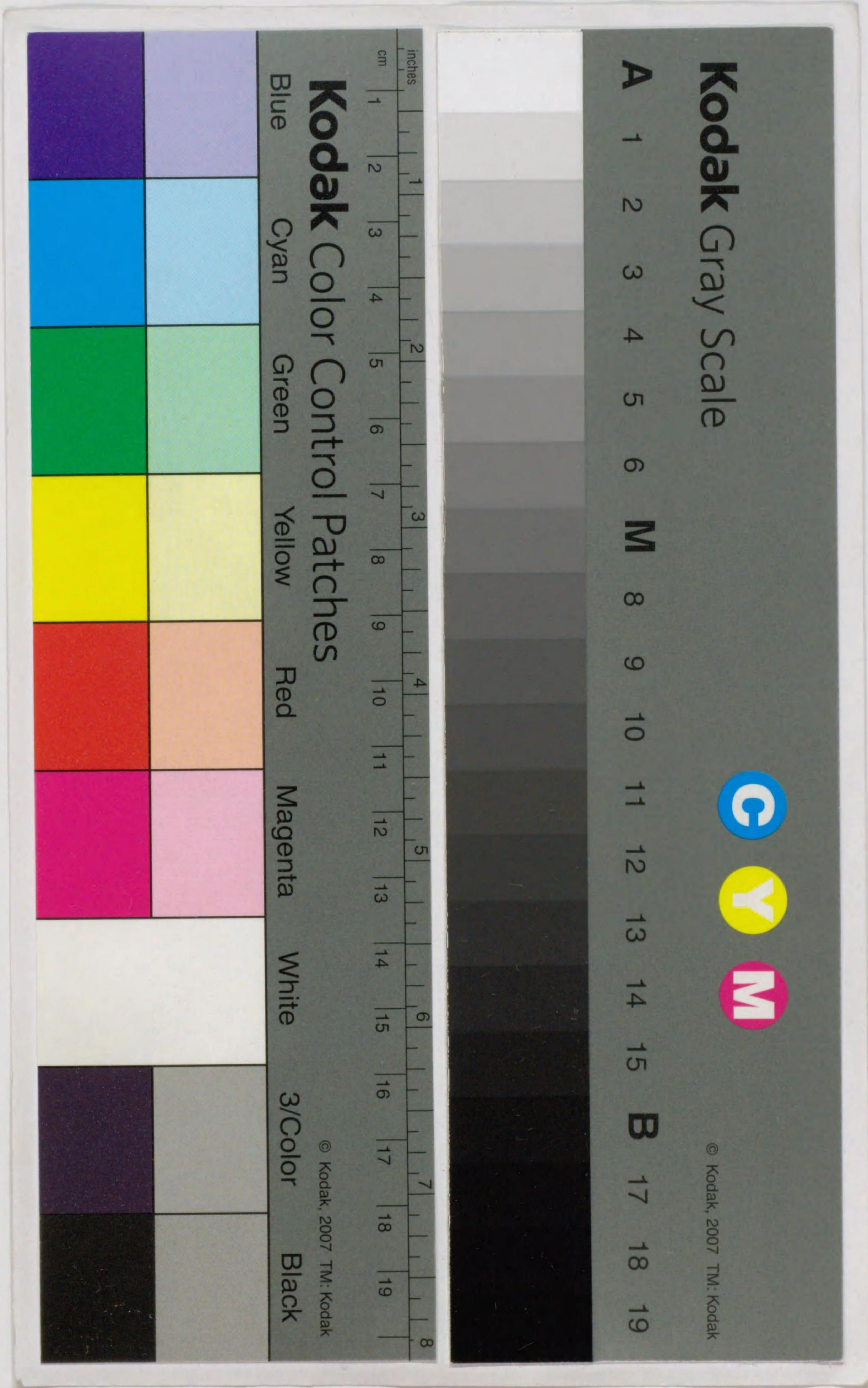


難波所 芦分舟 大改盤 四至六

162  
合2  
86

162-86  
\*1200901386809\*

陸 國 書 圖 藏 齋





162  
86

難波  
名所

掌分艇

大坂  
卷四



慈分船中四目錄

玉造橋荷

廣徳律

必分寺

遍明院

大蓮寺

津島寺

中修院

生色

高津

本覚寺  
友柳  
新目文  
龍海

并渡

大正  
13. 3. 13  
内交







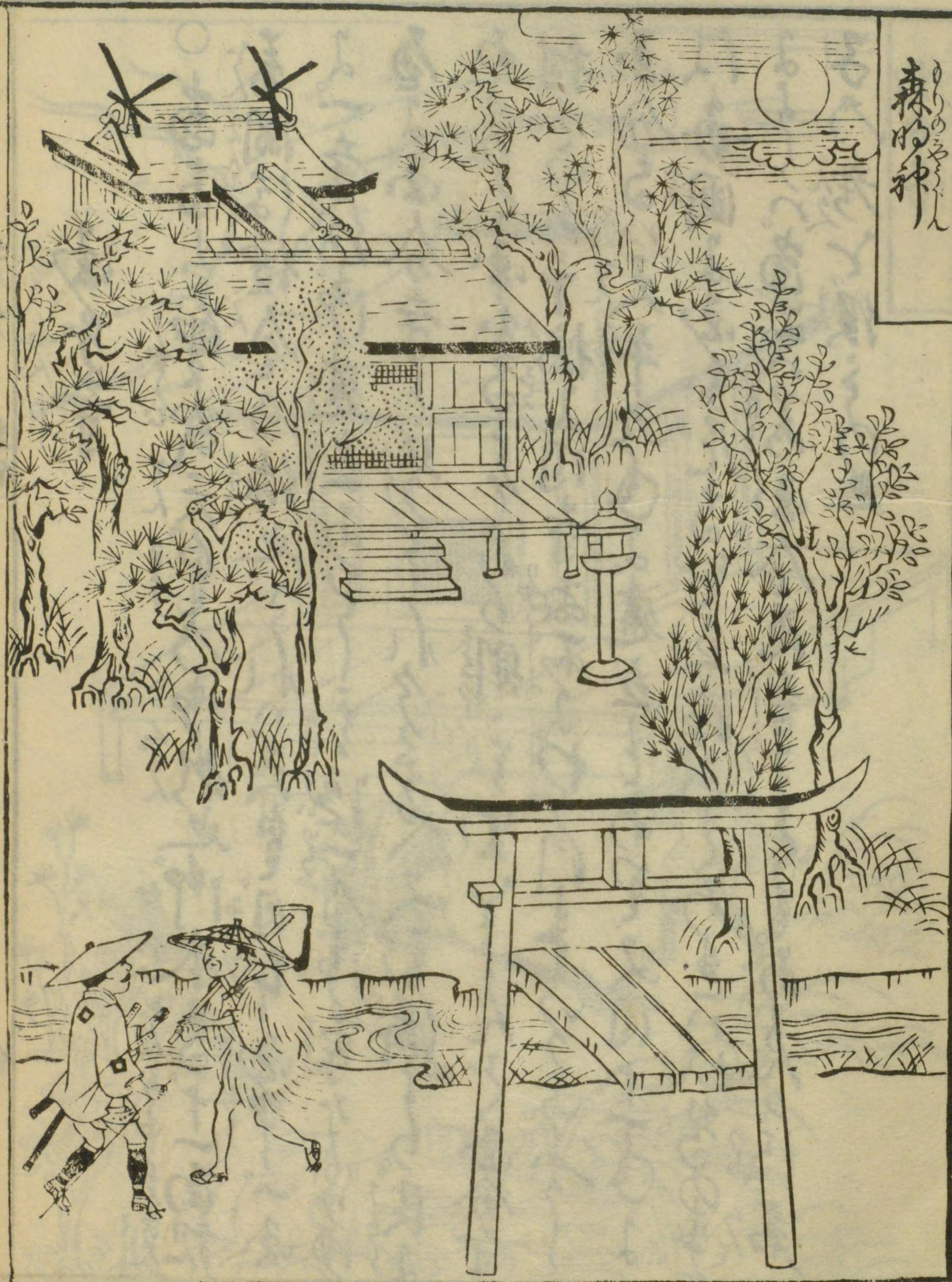




森の神

○當社を用的とて皇とてむりり傳へて鎮座す  
 曆をきりてわたりてしつとて神皇正統記もあつて  
 ともなひて乃回祿ふ候矣一なりとて 予過りて  
 乃書つては此神よままで一ふれしとて此乃  
 咲白ひ夕月の本法よらりたりとてなぐりめく  
 としありてとて人色をかとて実ありてふ  
 りありて海におもひやせたりとて  
 咲花乃本のるもあつて月影は  
 誰んよとてくうひつあそふん

森の神

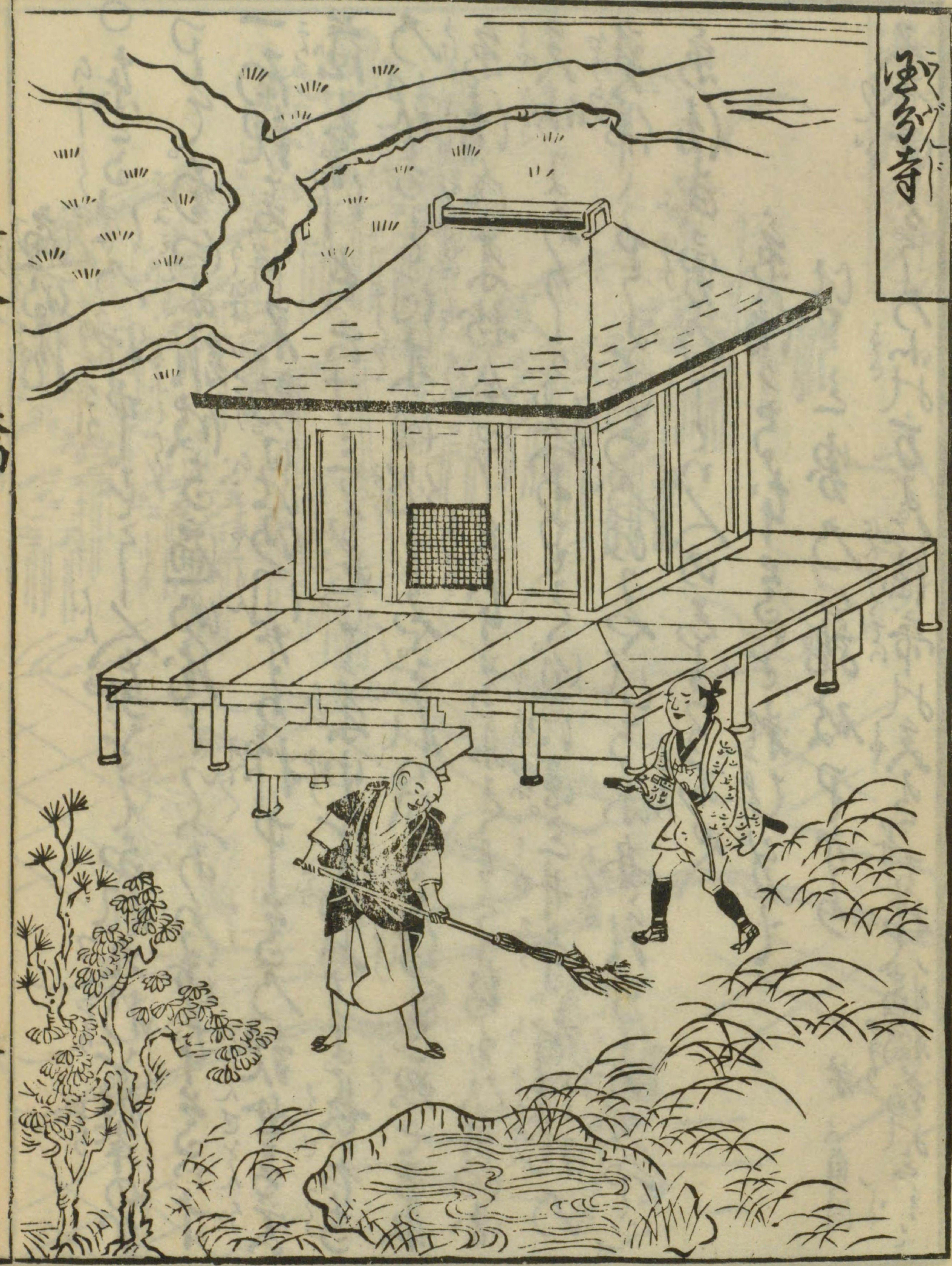




函分寺

○高ちも。聖武天皇自乃所創也。所本為十一面觀音。圖は檀金乃縁也。さし。天皇自日本出中。一必。一寺派。所建立あり。さし。一乃。所寺なる。さし。庵。函分寺と。号。さし。水。さし。又。函。良。わ。ら。さ。函。分。寺。と。そ。あり。則。さ。里。と。よ。ん。ご。函。分。寺。村。と。い。ふ。予。按。よ。同。寺。あり。や。ら。の。ま。つ。つ。さ。い。ふ。函。分。ち。の。天。平。九。百。の。建。立。と。あり。又。同。十。一。面。の。は。毎。國。の。函。分。尼。ち。と。立。治。ふ。と。あ。ま。い。ば。等。の。す。よ。う。の。函。分。の。函。分。尼。寺。と。も。あ。ら。ん。の。故。君。子。乃。考。と。候。と。の。也。

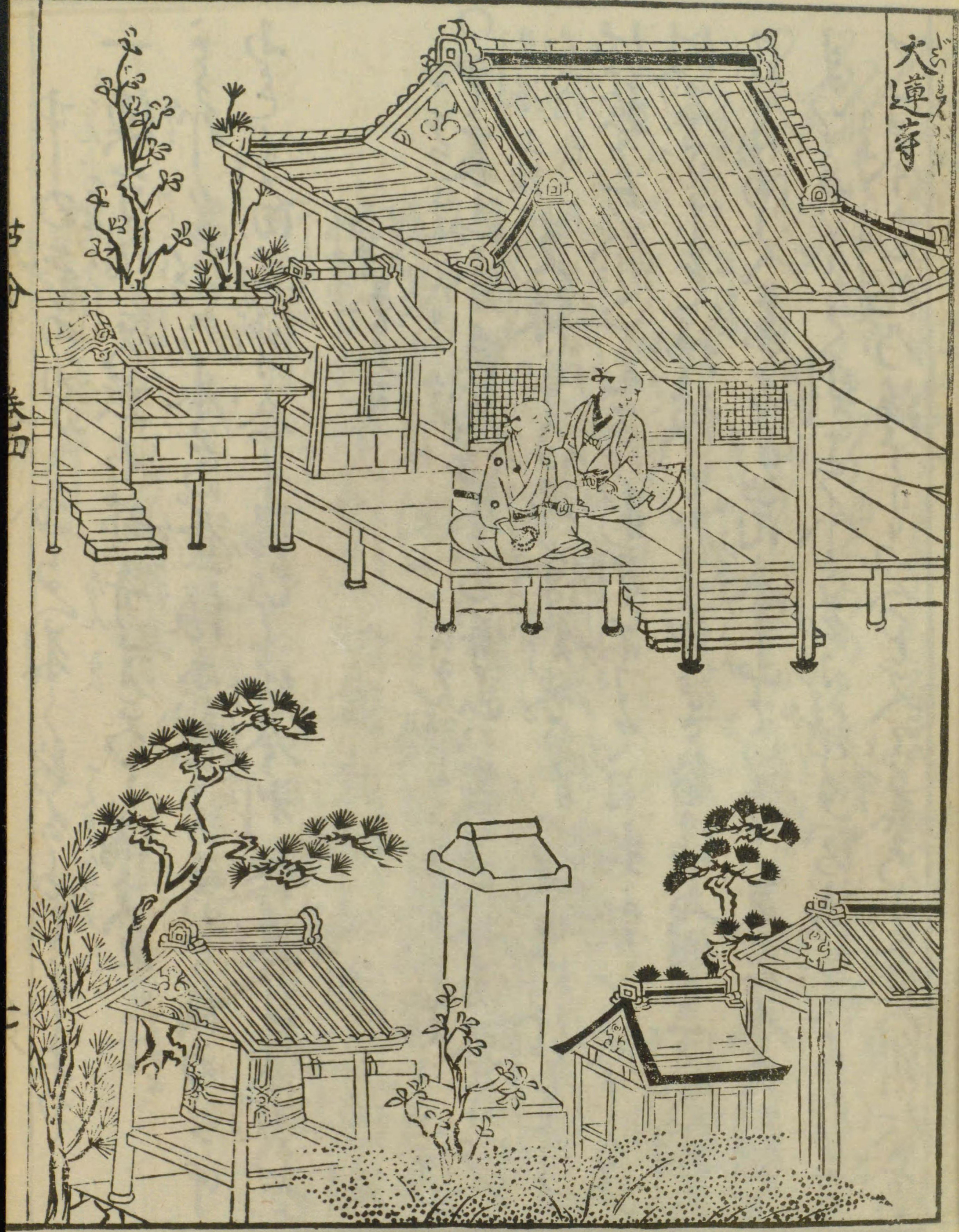
函分寺











大蓮寺

大蓮寺

○山号<sup>さんごう</sup>も。水<sup>みづ</sup>名<sup>な</sup>珠<sup>たま</sup>王<sup>おう</sup>山<sup>さん</sup>院<sup>いん</sup>号<sup>ごう</sup>の<sup>の</sup>格<sup>かく</sup>樂<sup>らく</sup>院<sup>いん</sup>も<sup>も</sup>号<sup>ごう</sup>と<sup>と</sup>大<sup>だい</sup>蓮<sup>れん</sup>寺<sup>じ</sup>と<sup>と</sup>同<sup>どう</sup>し<sup>し</sup>。  
 又<sup>また</sup>文<sup>ぶん</sup>祿<sup>りく</sup>中<sup>ちゆう</sup>。慈<sup>じ</sup>蓮<sup>れん</sup>社<sup>しゃ</sup>。取<sup>と</sup>巻<sup>まき</sup>魚<sup>うま</sup>目<sup>め</sup>道<sup>どう</sup>泰<sup>たい</sup>純<sup>じゆん</sup>と<sup>と</sup>人<sup>にん</sup>。  
 泉<sup>せん</sup>別<sup>べつ</sup>場<sup>ばう</sup>も<sup>も</sup>比<sup>ひ</sup>比<sup>ひ</sup>比<sup>ひ</sup>よ<sup>よ</sup>と<sup>と</sup>同<sup>どう</sup>し<sup>し</sup>。  
 乃<sup>な</sup>わ<sup>わ</sup>あ<sup>あ</sup>ふ<sup>ふ</sup>あ<sup>あ</sup>と<sup>と</sup>の<sup>の</sup>中<sup>ちゆう</sup>比<sup>ひ</sup>東<sup>とう</sup>照<sup>せう</sup>林<sup>りん</sup>意<sup>い</sup>乃<sup>の</sup>念<sup>ねん</sup>ふ<sup>ふ</sup>と<sup>と</sup>死<sup>し</sup>。  
 横<sup>よこ</sup>埜<sup>の</sup>川<sup>がは</sup>も<sup>も</sup>名<sup>な</sup>も<sup>も</sup>う<sup>う</sup>ら<sup>ら</sup>う<sup>う</sup>ら<sup>ら</sup>う<sup>う</sup>。  
 引<sup>ひ</sup>く<sup>く</sup>わ<sup>わ</sup>も<sup>も</sup>後<sup>ご</sup>魚<sup>うま</sup>目<sup>め</sup>和<sup>わ</sup>当<sup>たう</sup>の<sup>の</sup>法<sup>ほふ</sup>陽<sup>やう</sup>津<sup>しん</sup>福<sup>ふく</sup>も<sup>も</sup>名<sup>な</sup>も<sup>も</sup>う<sup>う</sup>ら<sup>ら</sup>う<sup>う</sup>。  
 才<sup>さい</sup>二<sup>に</sup>世<sup>せい</sup>曲<sup>くわく</sup>巻<sup>まき</sup>と<sup>と</sup>人<sup>にん</sup>代<sup>だい</sup>と<sup>と</sup>今<sup>いま</sup>れ<sup>れ</sup>の<sup>の</sup>行<sup>ぎやう</sup>藏<sup>ざう</sup>も<sup>も</sup>う<sup>う</sup>ら<sup>ら</sup>う<sup>う</sup>。  
 一<sup>いつ</sup>て<sup>て</sup>名<sup>な</sup>法<sup>ほふ</sup>乃<sup>の</sup>佛<sup>ぶつ</sup>磨<sup>ま</sup>ら<sup>ら</sup>本<sup>ほん</sup>堂<sup>だう</sup>の<sup>の</sup>本<sup>ほん</sup>号<sup>ごう</sup>も<sup>も</sup>う<sup>う</sup>ら<sup>ら</sup>う<sup>う</sup>。  
 の<sup>の</sup>化<sup>け</sup>也<sup>や</sup>同<sup>どう</sup>繪<sup>え</sup>像<sup>ざう</sup>の<sup>の</sup>名<sup>な</sup>も<sup>も</sup>う<sup>う</sup>ら<sup>ら</sup>う<sup>う</sup>。  
 一<sup>いつ</sup>七<sup>しち</sup>親<sup>しん</sup>者<sup>しや</sup>堂<sup>だう</sup>中<sup>ちゆう</sup>号<sup>ごう</sup>も<sup>も</sup>う<sup>う</sup>ら<sup>ら</sup>う<sup>う</sup>。  
 一<sup>いつ</sup>茶<sup>ちや</sup>師<sup>し</sup>堂<sup>だう</sup>中<sup>ちゆう</sup>号<sup>ごう</sup>も<sup>も</sup>う<sup>う</sup>ら<sup>ら</sup>う<sup>う</sup>。  
 石<sup>いし</sup>佛<sup>ぶつ</sup>也<sup>や</sup>。名<sup>な</sup>も<sup>も</sup>う<sup>う</sup>ら<sup>ら</sup>う<sup>う</sup>。  
 泉<sup>せん</sup>別<sup>べつ</sup>場<sup>ばう</sup>も<sup>も</sup>名<sup>な</sup>も<sup>も</sup>う<sup>う</sup>ら<sup>ら</sup>う<sup>う</sup>。

大蓮寺

古

あんの地















ころりうんざりされぬ時彼ら女とて一帯面とて  
 み焼かの乃ありとあり同ども是れどいつか不思議  
 おもひこいらくと何はちかぬけのぬあさうん  
 うらぶと時物たまま帰がいとくぬを地とらひ  
 とおもひ地を産地とて産を産とて産とて産とて  
 と母はすくまうらおこあひとたてはつたすおま  
 てとてとす。白地乃るるとありかういへ今産地  
 乃ぬる乃らりおまこまふ改は佛言ふ小葉を  
 りのこく彼下女とてんく。このま教。則ゆたま  
 が娘とてかかづまらりて産うはゆへあるとられ  
 世俗みつてんく。膀胱地産とも。ちなる也

おん 修ん ぢやうけ











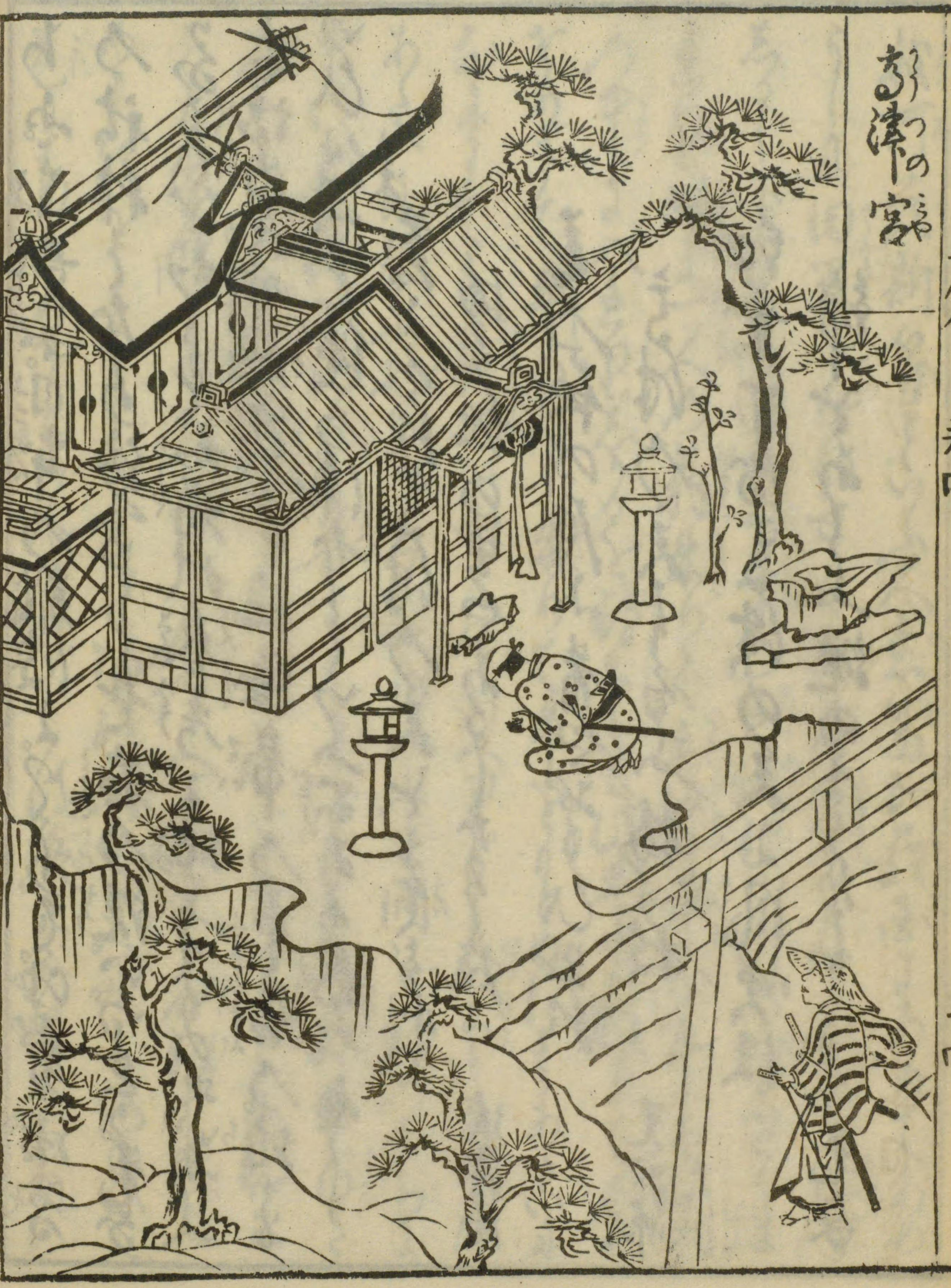






お津の宮

巻四



本末

○真如山本末也。開基は定院院日吉大僧也。  
生家加刺金澤乃産武田信法也。末孫武  
田保正入道義次。の二男善長丸といひ。くお小  
あり。海一の仲道徳也。あつ。あつ。と。永禄又  
王也。あつ。と。孝也。あつ。と。あつ。と。弟一  
系所目孝代。と。相續。口。名坊也。う。れ。を。  
本末。乃。平山。目蓮。と。人生。國。を。の。肩。小。漆  
と。い。ひ。也。氏。も。人。王。は。十。五。代。聖。武。も。皇。乃  
末孫。ま。忠。と。い。つ。り。人。乃。湯。子。也。母。乃。清。原。氏  
乃。女。と。い。ひ。あ。つ。海。吏。的。赫。奕。と。る。日。天。子。蓮。花  
よ。乃。乃。胸。乃。中。よ。入。あ。つ。と。身。見。あ。ひ  
く。り。妊。胎。あ。り。と。貝。毎。之。也。二。月。十。六。日。重

巻四

十一



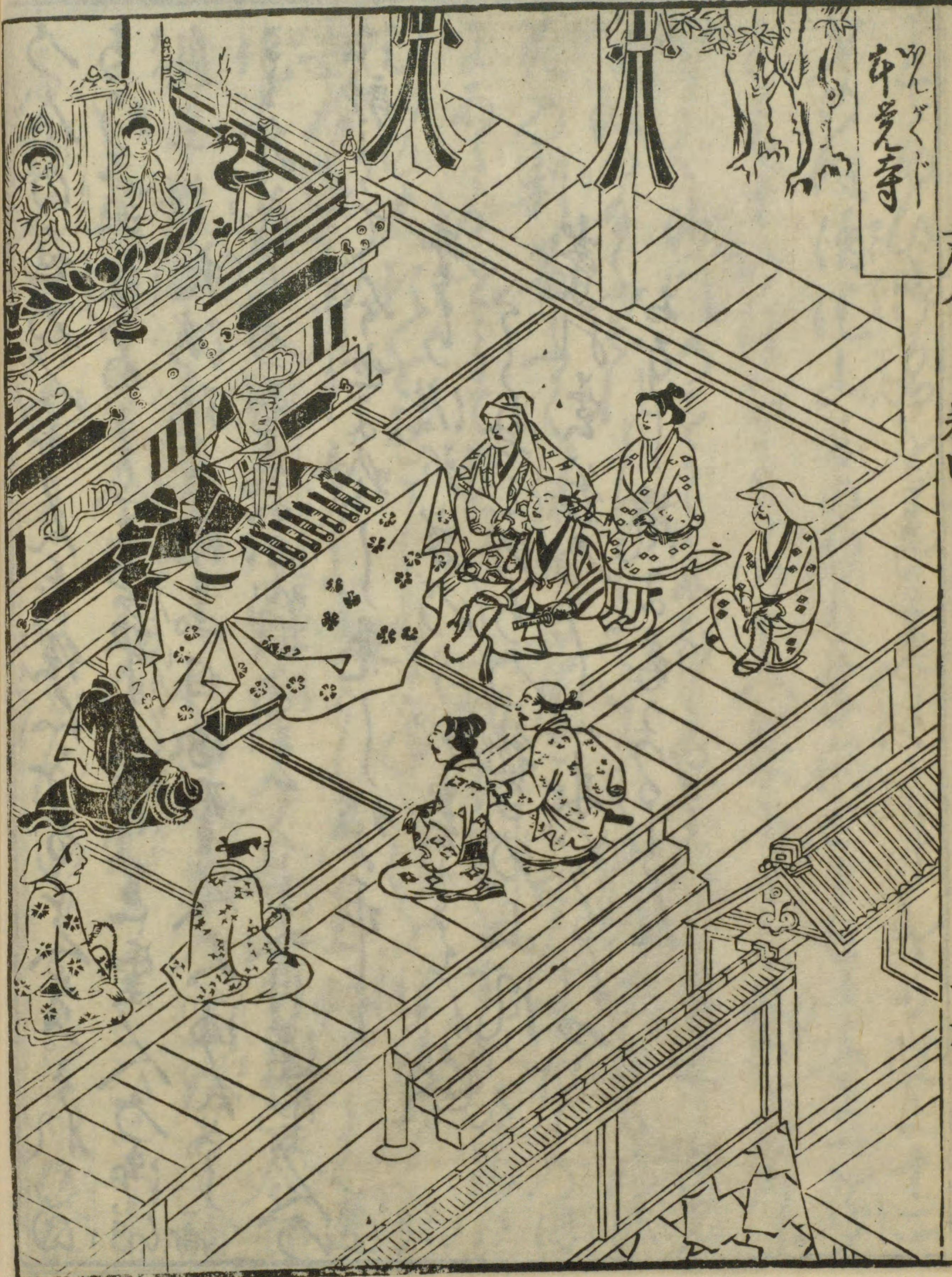




中光寺

丹次 卷四

十六



者棚 谷町

○今まじりしはわらふ子としてありい子十二と  
 衆のわらふいりあり宿世わらふ人此亦は沈あり  
 一が比沈ありおほむまじりくたのりや父母親  
 かびきりくみあひじと孔子乃鯉魚よりく。白  
 易のりと先そ花ふ跡の業とうむしとありま  
 たあつとまわす。別彼子の塚とつとまあるま  
 一が乃教とうんかると史。ま教今も枝葉解念  
 くま教の柳とつらば子れ石塔たををあまてま  
 甲々のと也。の南四川乃柳乃とかなとありひて世  
 いとありまをを伝る。堂乃本まは。長石守乃親世  
 教とををま。安玉一とありま  
 藤さけとありま。ま浪の花を

丹次 卷四

十七



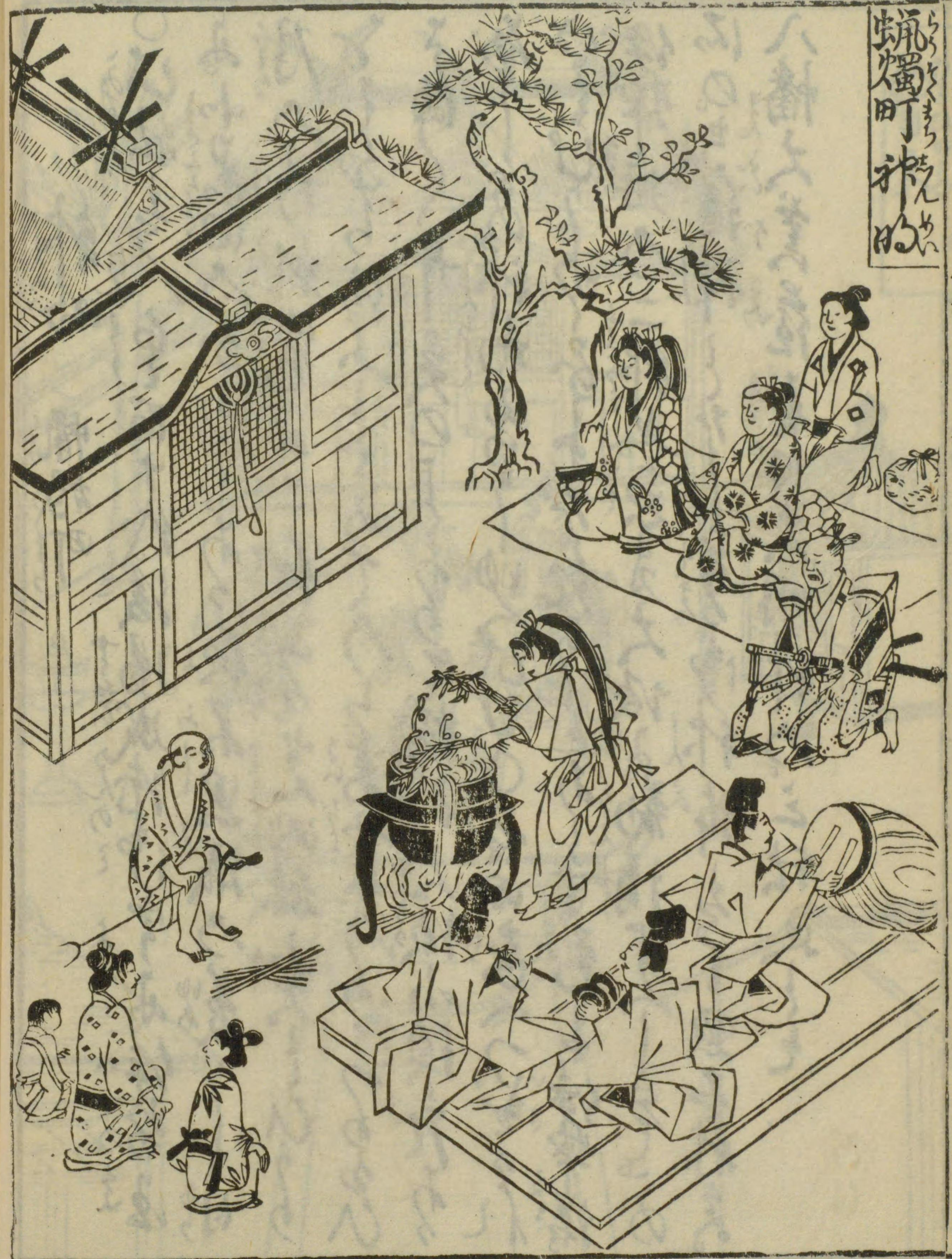








踊燭町神の



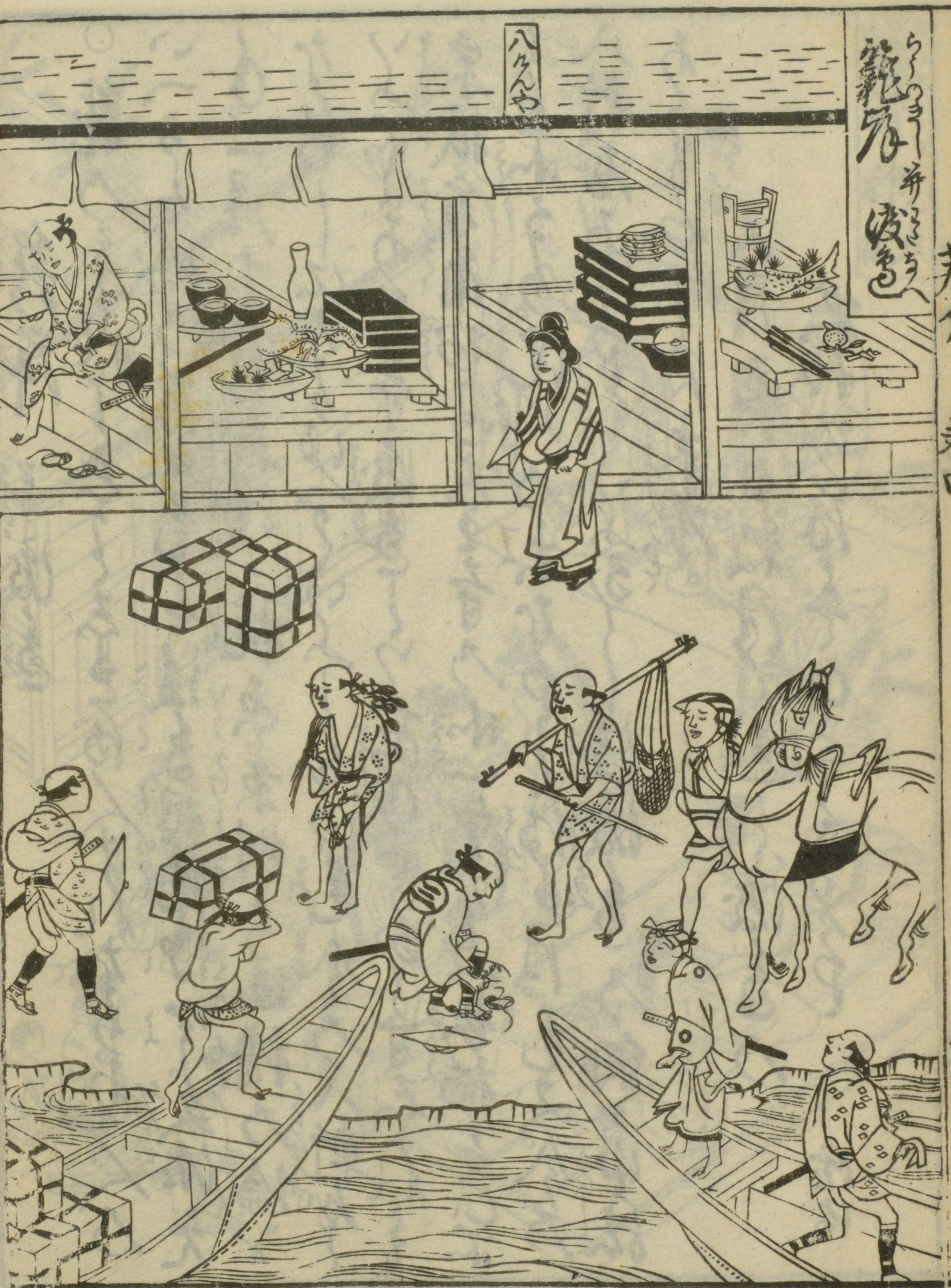
籠乃 并渡

○籠乃乃此一志と志きゆ人なれなりあり人乃  
 いろと論乃也。是を後鳥羽院御宇又治元  
 年。二月十八日。義経と梶原景時と。道橋乃論と  
 なり。一はななりゆき。いふとあり。是今乃八軒屋  
 いふふあり。并渡をこといふは。いづれなり。志  
 宗紙方角抄よ。天皇守乃水一里なり。長柄といふ  
 あり。水あり。院乃末なり。いふは。是又今乃  
 八軒屋あり。いふは。いふは。いふは。いふは。いふは。  
 あり。いふは。いふは。いふは。いふは。いふは。

又月雨八日。教は。いふは。いふは。いふは。いふは。いふは。  
 大いのみを。いふは。いふは。いふは。いふは。いふは。

隆源





八八八  
波多

新刊  
光緒

162  
86

大正十三年三月十日印刷  
大正十三年三月十五日發行  
第貳回配本  
芦分船三四

編輯印刷  
兼發行者  
木村助次郎  
大坂市南區南炭屋町廿五番地

發行所  
大坂市南區八幡筋木綿橋東八  
丸  
電話南四九四九番  
振替大阪貳一七〇番



