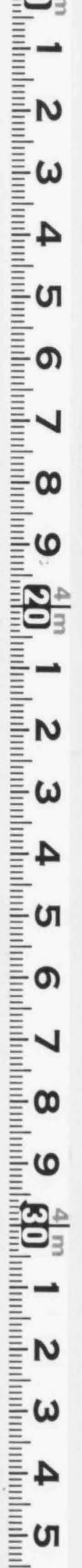




天珠圖解

民國

B640
T 15
1a





目錄

一 高田之書

一 中間精一之書

一 宇部玄蕃之書

一 目明之文台之書

一 渡邊武方之書

一 平野長壽之印書

昭和廿五年三月廿八日



B640
T 15
1a

| | |
|---------|---|
| 公爵毛利家文庫 | |
| 類別 | 法 |
| 架數 | |
| 函數 | |
| 番号 | 1 |
| 冊數 | 9 |

一 村心之壽名

一 高田節日

一 池田正藏

一 實所樂平

一 川 隆光

一 川 首

一 土加茂村公所

一 三好軍平

一 安富守并安吉

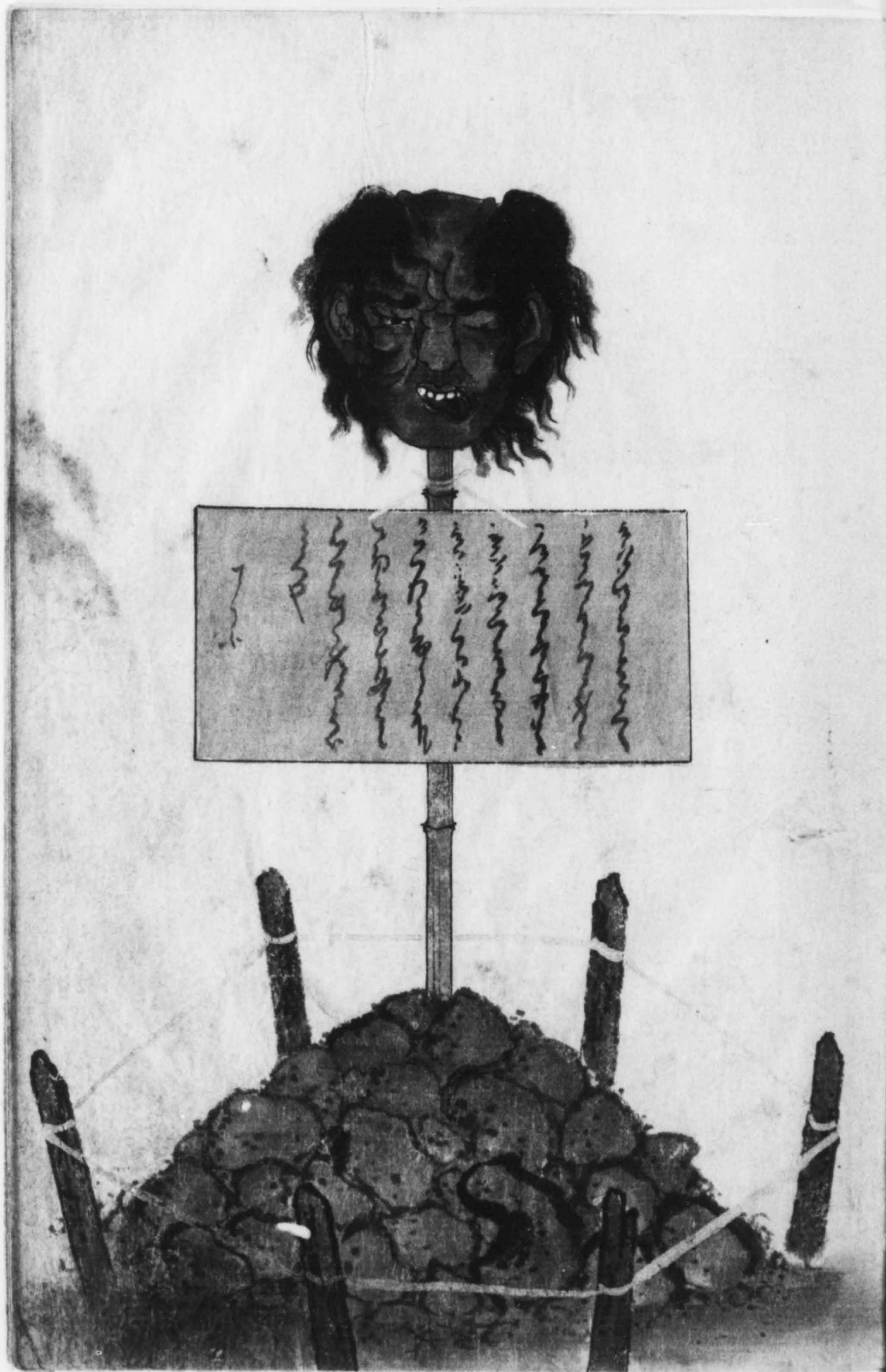
一 森里生三郎

一 大藤出雙

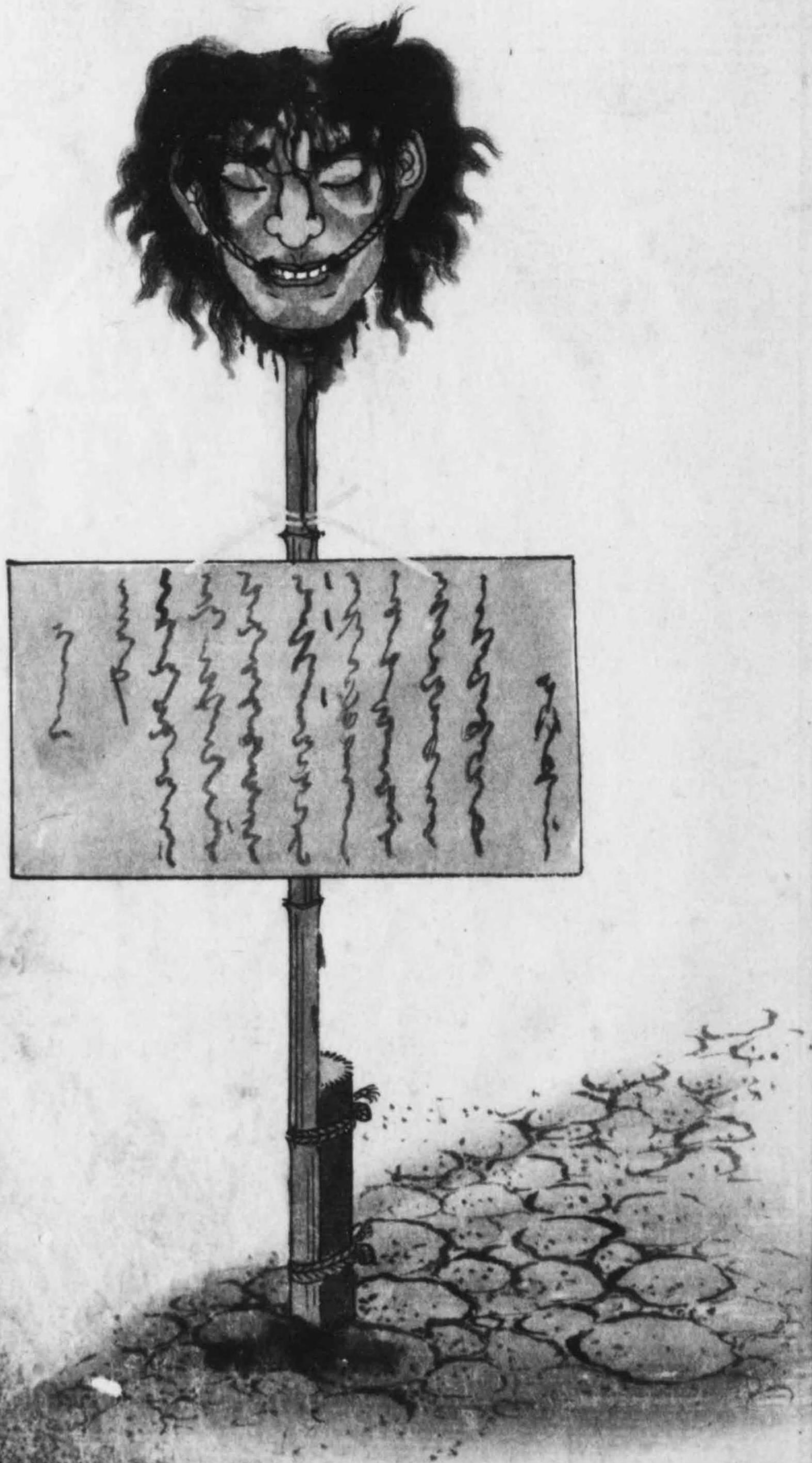
一 高見

一 松井中務

一 仲家石



一
備
居
字
清
事



成七月廿三日
 東宮様御前
 御利御申上
 御礼言上
 事

以 鴻田右衛門権左尉
 大進藏長野
 左衛門 同後
 之 留好田右衛門
 之 奇言云云
 御成可申事
 御者也

又久二成平七月

但
 前之成平七月
 之 御成可申事
 御者也

戊辰八月廿日 漢口來川東之信 中書
生首書所之人 年一之令 利令之令
之礼 之令字也

平間精一節

以者之 派快今文 一之令 一之令 一之令

以之凡人 然之令 之令 之令 之令 之令 之令
信辭之令 薩長之令 之令 之令 之令 之令 之令
所有志之令 之令 之令 之令 之令 之令 之令
物理之令 貨物之令 之令 之令 之令 之令 之令
御之令 兼之令 之令 之令 之令 之令 之令
可生之令 之令 之令 之令 之令 之令 之令

其 八月



右の者故に由る所の事なり貸付の之に
 以月より紙を紙代と名する所は紙代
 本所の事と記す同なる事なり
 紙代は紙代と記す
 紙代は紙代と記す



成里八月廿一日朝
 祭川等去員必祭
 祭年
 事申及余人員
 祭祭祭祭祭祭
 祭祭祭祭祭祭
 祭祭祭祭祭祭
 祭祭祭祭祭祭

宗卿 玄蕃

以者欲為田同後

編

里八月

戊九月朔日之末川也
其數若幾焉而也
其行也孔之矣

高倉押齋之所

月明之文也

右之有先年之活田
其數若幾焉而也
其行也孔之矣

流之也之合流忠志之曲之也
其數若幾焉而也
其行也孔之矣

石業亦備以先始有之云云以分一之下
多能自財之可合佛成考也

三 八月

從石方有候之云事紀地之安之於之云石方有候

少如常夜里計之云連候之云

成九月古之江川 石形歌之為佛之云

物寫在

石形歌之佛所

之田中

口

收造金

口

十藏

口

孫云

石之也此者古之云以候之云時之云此之候之者

每之云人中之云之云人余之及製書前均

後遺金之序

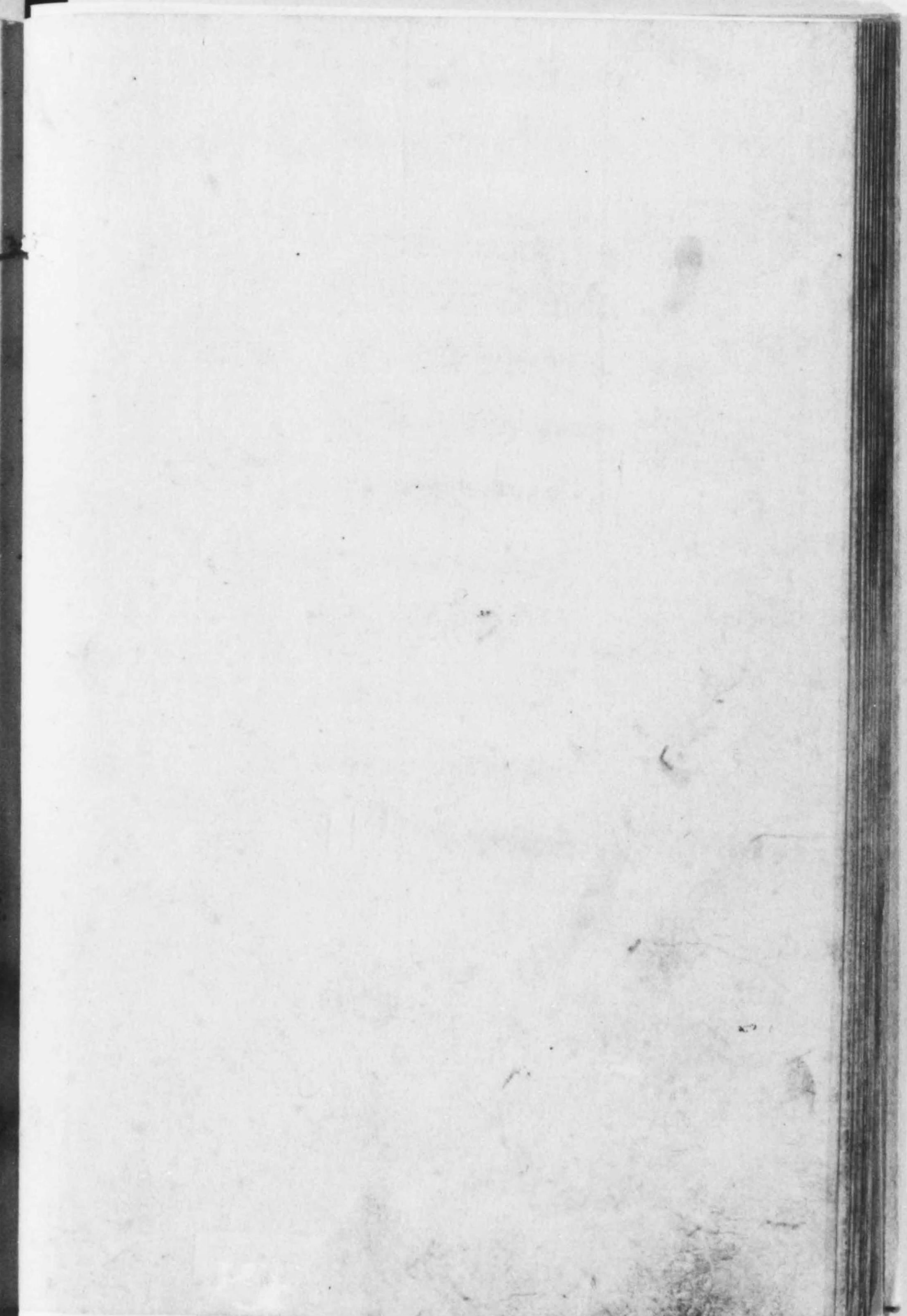
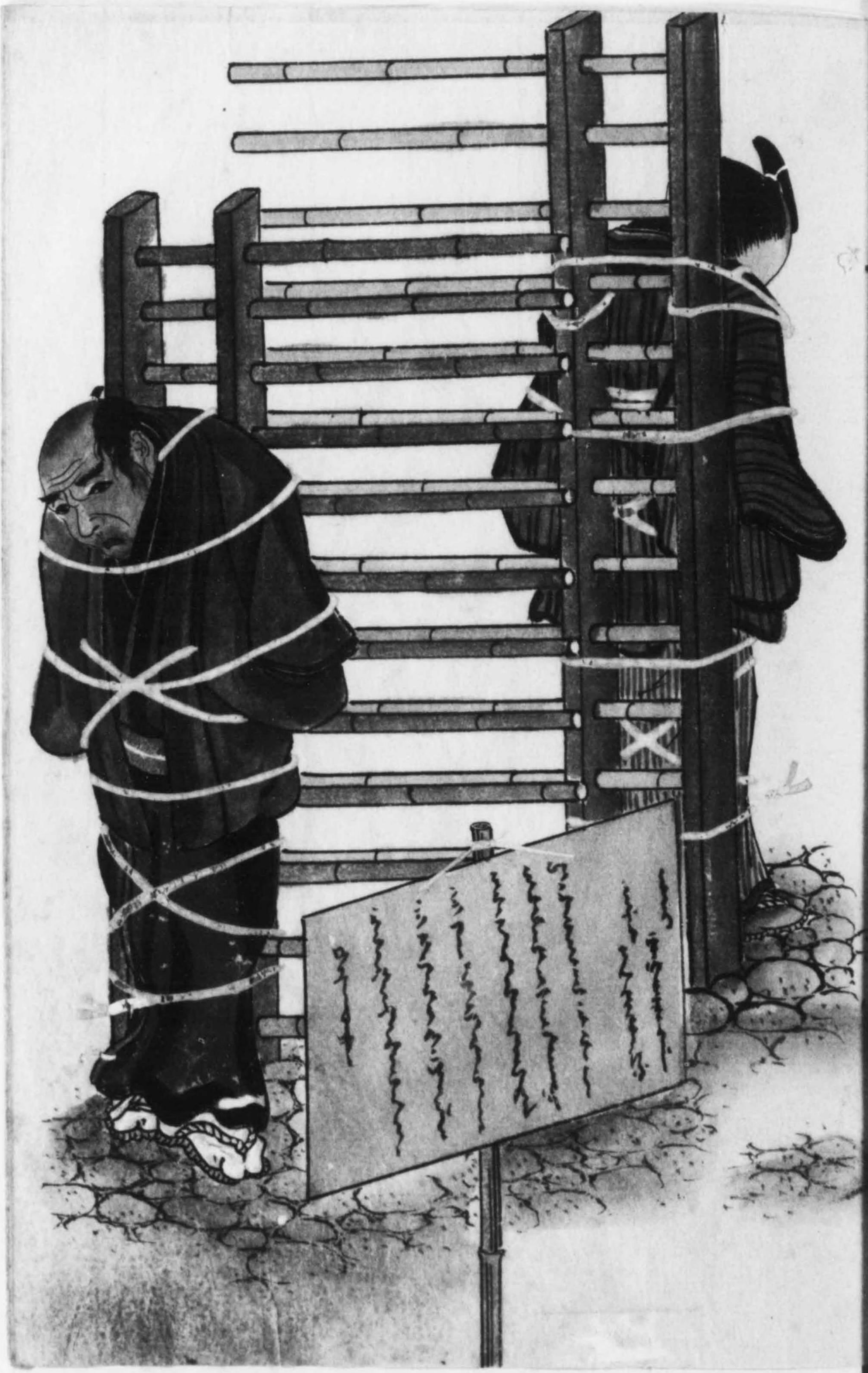
古の事十載

歳 孫六

石段平の事長野の縣迄田た近大津邊
共一也

とまふと合をば本末方有は法國紙を
張し新しむるも事平を其後方とて悉く之
をく派と理感し 事及てむるも死流
く養利と月人の事平と道來人を後
云化す可言く派扶てく派出葉平縁
加ふ紙のや

成九月



成十月十日噴之糸川也
噴之糸川也
噴之糸川也
噴之糸川也

相因寺の茶

平野の茶

御書所
御書所
御書所

け考事一物交一室一法一関一東一北一山一

信因加室之長老西島凡西入楠寺平蔵
今之室之長老西島凡西入楠寺平蔵
今之室之長老西島凡西入楠寺平蔵
今之室之長老西島凡西入楠寺平蔵
今之室之長老西島凡西入楠寺平蔵
今之室之長老西島凡西入楠寺平蔵
今之室之長老西島凡西入楠寺平蔵
今之室之長老西島凡西入楠寺平蔵
今之室之長老西島凡西入楠寺平蔵
今之室之長老西島凡西入楠寺平蔵

成十月

Handwritten text on a rectangular sign, consisting of several vertical columns of characters.



石の母の書

はるかに波のうらみ 食物をとりわけ
中の一甲のうらみ 塩をたぎらして
石の母のうらみ 土をたぎらして



今日之日知ら末毎東一葉田口法仕在
 場山舞之其所一室中名年、日本之元年力
 首飾の毛と云法山牙星雲鏡高格牙、
 少く右、之を建礼、之を馬也

多回節口吹活田片近將野無之長野
 主格之生心之好殊有傷身之成中藏之由
 有志進之書報合長封海造之建中書格以
 一才地拂一動之眾之之之代之奇言之修造
 一五杖之條奇物奉修之為之奉之修加考也

成十月



口是實子如事人所
于種穀如林
實川集

是正月是日致書于時
余之集及如實書之由
統首以實之集
口是實子如事人所
于種穀如林
實川集

一 以子孫身世內之運感之字一為其文以致其年一

一 缺毒之年一

一 散傷上治也一

一 若列以白身之痛七之毒痛由權治之其後年一

一 而疾之年一

一 治白之年一

一 此書老治之年一

一 此書在後年之年一

一 實身運快也而身之口舌疾致以直其結向

一 慶○之年一

一 身如病也之口治也之年一治其疾也

一 身如病也之年一治其疾也

此書之治也

一 身如病也之年一治其疾也

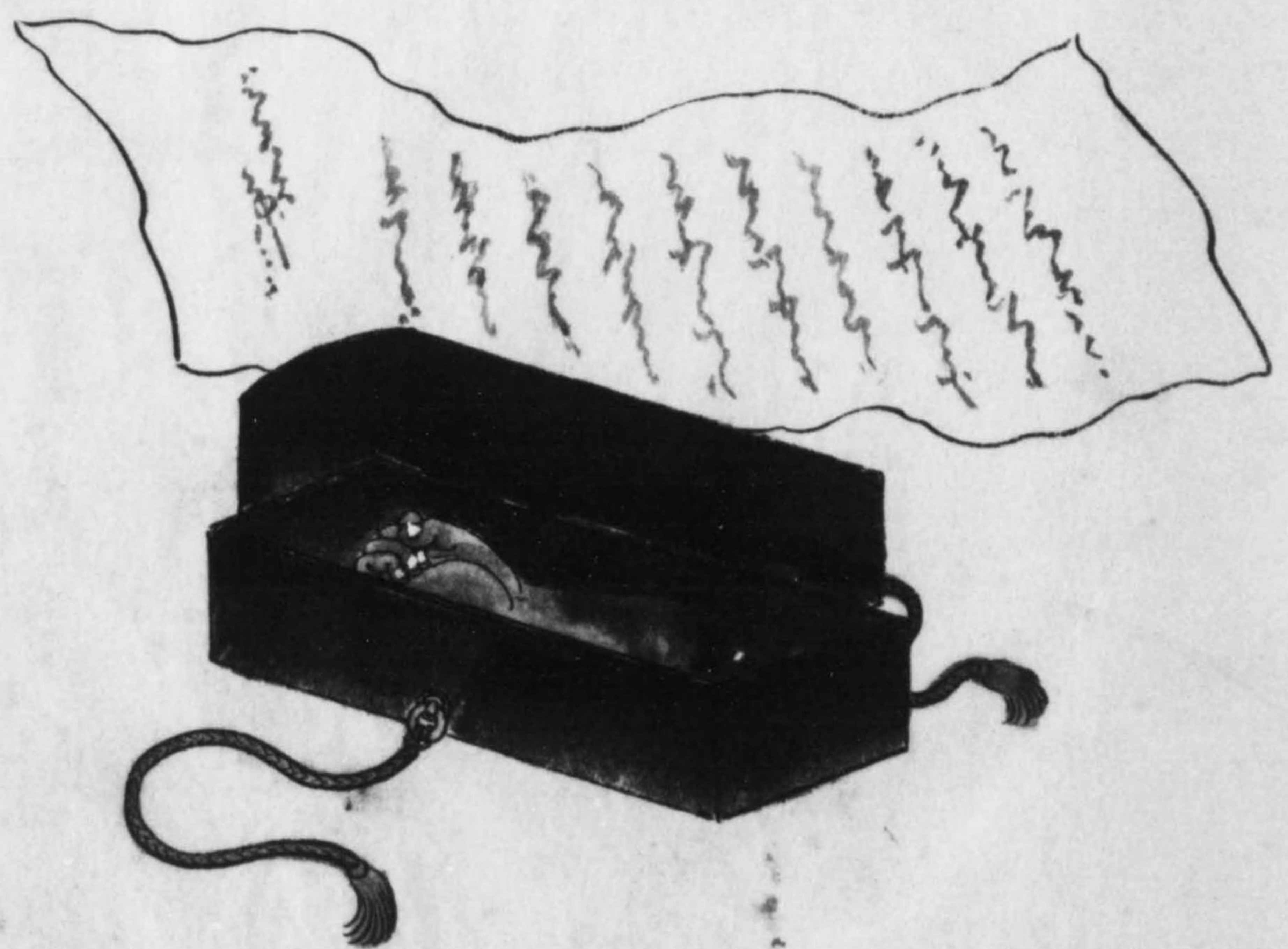
こ細成の記下ある中

石牙加藤成るの如

三二四

石牙の如き成るの如

石牙の如き成るの如



三月

于種殿
雅考中

三月廿五日

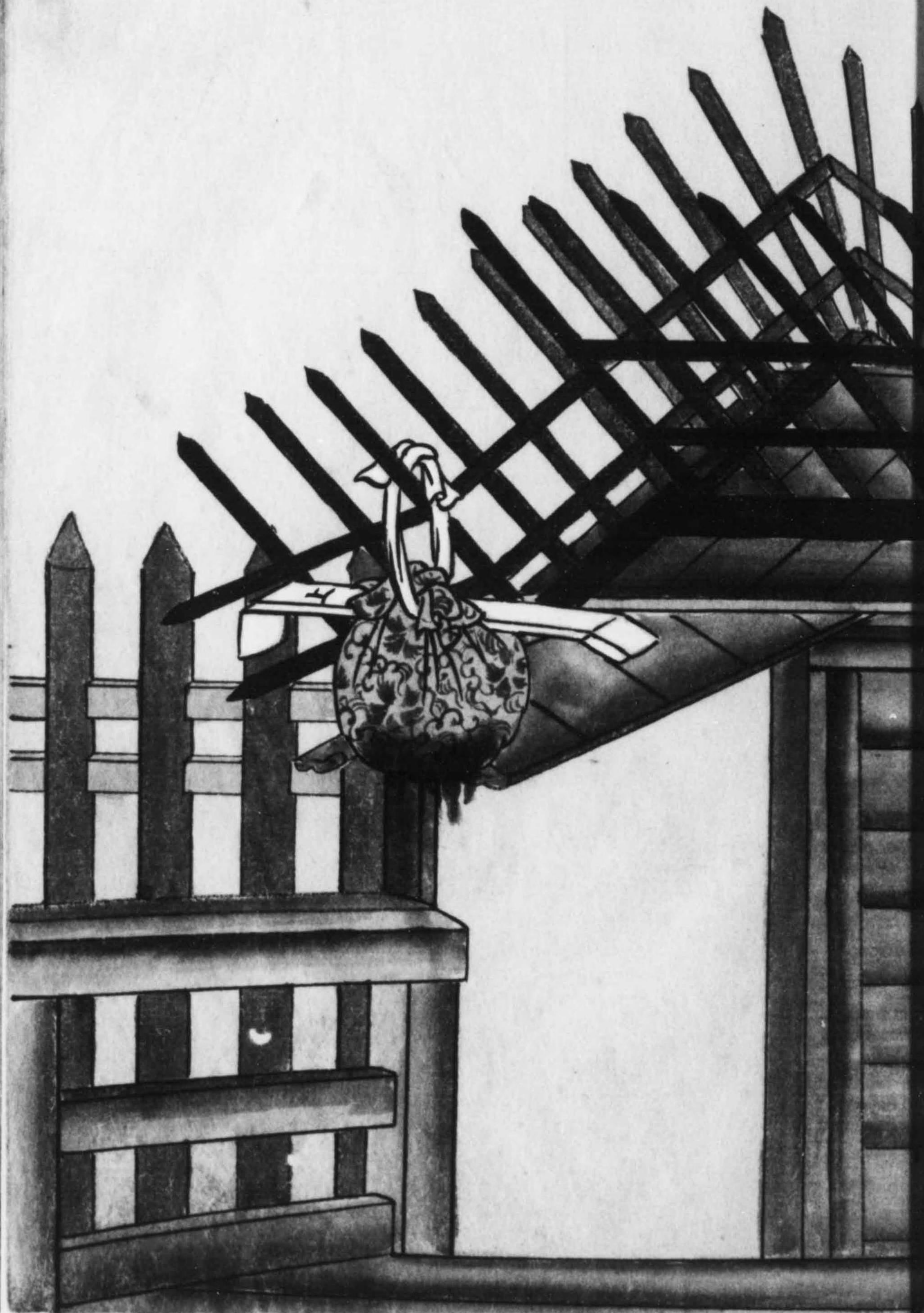
第廿五

書所之種殿此紙合之書狀附送之右頁公

中書實于由事又于種殿取事小實八

之書





美之月七りの夜に
 東の山合橋を
 舟の舟に
 舟の舟に

從城の如き野に
 舟の舟に

去二月廿二日曉之東川舟に松丸を乗せ今年松丸
十一年甲申の舟に松丸を乗せ今年松丸

源代 等 持 流 殿 尊 氏

三日月 實人 義 流 殿 義 詮

三日月 康 苑 流 殿 義 満

源代

正名分々今日當一孫翁必弟一源長了
遠少味下高海幾くまけい一誠長解此不
情く先長御備口か大流よりや

去二月

二月廿二日曉之東川舟に松丸を乗せ今年松丸
十一年甲申の舟に松丸を乗せ今年松丸

ごいふ白平一音の母ふかきしんふ生商
後人のそし擲者切齒戸のふし出度入ふ法
今やあふ一後古四華の形し心運遠と官
しぬあし運利とふししぬの機舎也た
ふし一合えと信機しと運と符とた我
石方とぬえんう多ゆたも存院のふれし
と始えそしゆしぬあしぬゆとふし
と

と河しぬとふあ角一柳散四本と當
憤方也

三月二月

と將軍織田とふとたし城行新滅し些
偷収しとふしぬとふしぬとふしぬと
は好城も始起道とふとふとふとふと
と泉とと利とふとたふと若とふと

世々の世々を悔ひて心静とて世々を渡る
世々の世々を悔ひて心静とて世々を渡る

世々の世々を悔ひて心静とて世々を渡る

世々の世々を悔ひて心静とて世々を渡る

世々の世々を悔ひて心静とて世々を渡る

三月十七日 糸川藩所 藤城 藤城 藤城 藤城

常列の字

母の字

父の字

弟の字

妹の字

生母の字

右の字は生母の字に代りて書かざらん

人送

方氏代体是也

天下義士

美之月之曉之系之為之罪由則漢武致
之之之之之之之

正淳之度

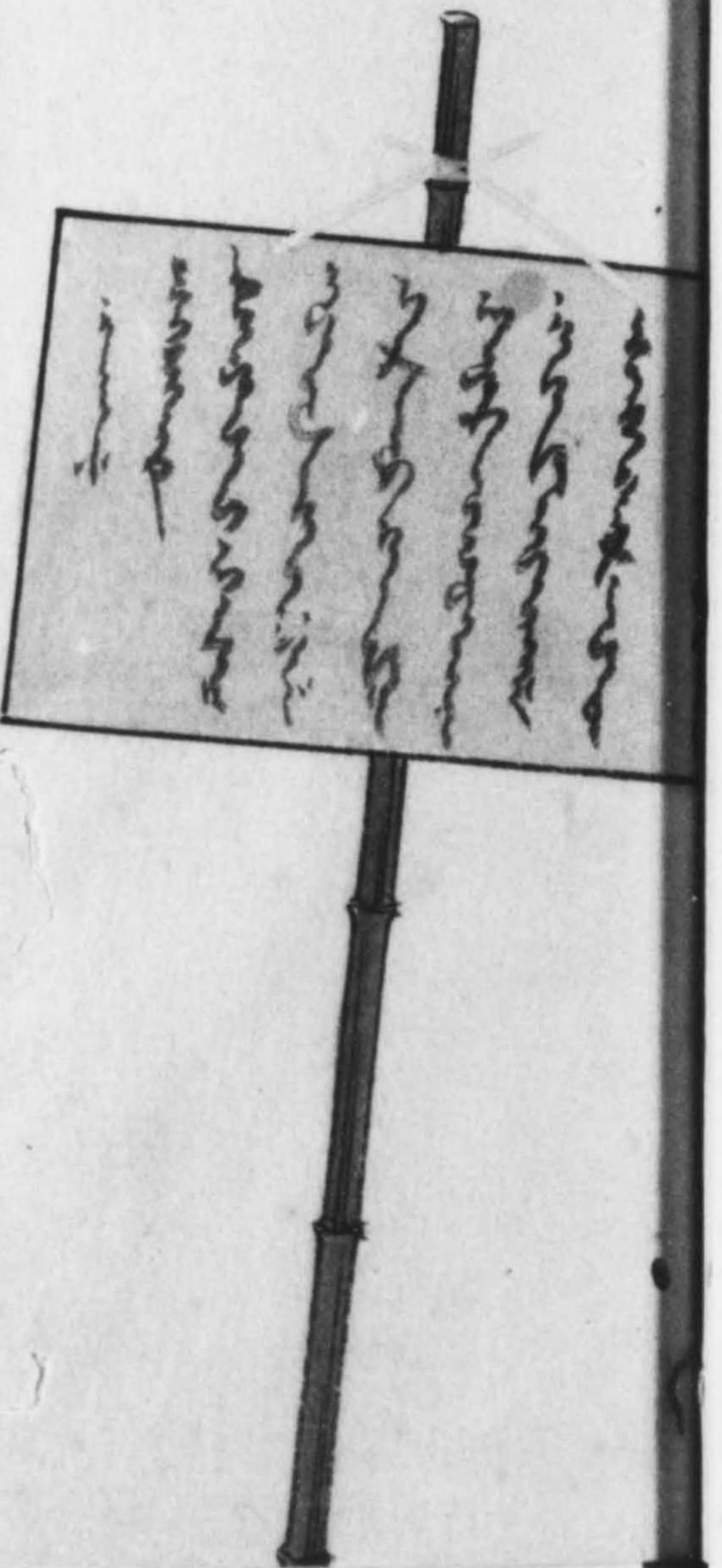
光信之度

往日於之系之系致斬首之係後之所謂
破我之係後之之之之之之之之之之
之之之之之之之之之之之之之之之之
之之之之之之之之之之之之之之之之
之之之之之之之之之之之之之之之之
之之之之之之之之之之之之之之之之

姓名権證証書
 姓公別稱列
 我や一之代稱
 懐懐奮奮
 志をよふ

春之月十八日

志をよふ



五月二十日之来、茶梅、中、
茶梅、首、傳、
長

花里生年

茶、本、如、
幕、
幕、
幕、

歌、
名、
天、
派、

五月二十日



今より物之末を爲るは徳也といふは徳也といふ
右より徳といふは徳也といふは徳也といふ
前中よりいふは徳也といふは徳也といふ

友光

右より物之末を爲るは徳也といふは徳也といふ
徳也といふは徳也といふは徳也といふ
徳也といふは徳也といふは徳也といふ
徳也といふは徳也といふは徳也といふ

徳也といふは徳也といふは徳也といふ
徳也といふは徳也といふは徳也といふ
徳也といふは徳也といふは徳也といふ
徳也といふは徳也といふは徳也といふ

右より物之末を爲るは徳也といふは徳也といふ
徳也といふは徳也といふは徳也といふ
徳也といふは徳也といふは徳也といふ
徳也といふは徳也といふは徳也といふ

五月廿五日... 竹、黄、石、清、少、於、海、方、之、三、元、會、...

① 漢書地理志... 漢書地理志... 漢書地理志...

中夜... 市... 市...

漢書地理志... 漢書地理志... 漢書地理志...

漢書地理志... 漢書地理志... 漢書地理志...

七月廿五日

漢書地理志... 漢書地理志... 漢書地理志...

石よりあつた今此信由法とあること
 可奉りたふ方立之る為法し今所云面とて
 更此此名を古法に案に案し橋より法に
 厚成之あり



今もこの如く来りて猶も此の如し

物

口の中より血を吐き出さるる如し

人藤出叟

い者好まじ 板倉因房の如き和歌を詠ふは神

状を以て 唯其の業造を存して 尚も其の如き人

命の如く 之を軽信し 加へて殊者也

三月七日



西中頼年目
松井一忠

廿六日

鳳閣とて一夜食へし同室に依りて

皇恩を蒙りて中なる如く我に平を告げし其

を蒙りておのれに告ぐん成りて音息後

驛候よりしるす事とて地へ還るや一信

二

加天孫のや

三月十八日

同室中間法中流田右衛門之系と云田之

に後為し皇國の力を能くしと書合新幾

のや



今より於此門外坐末橋の末より

首を右橋下より中より右向に

俛 仰りて東院を来りて

切例

考用

善徳寺

浄土寺

末より

寺名

寺名

[Faint, illegible handwriting, possibly bleed-through from the reverse side]

6
11

