

172
6
476

石澤命文題辭
片桐正氣序
濱中章七郎著

刑法刑期金額加減計算表
完

版權免許

大阪

駸々堂本店藏



035671-000-4

特14-507

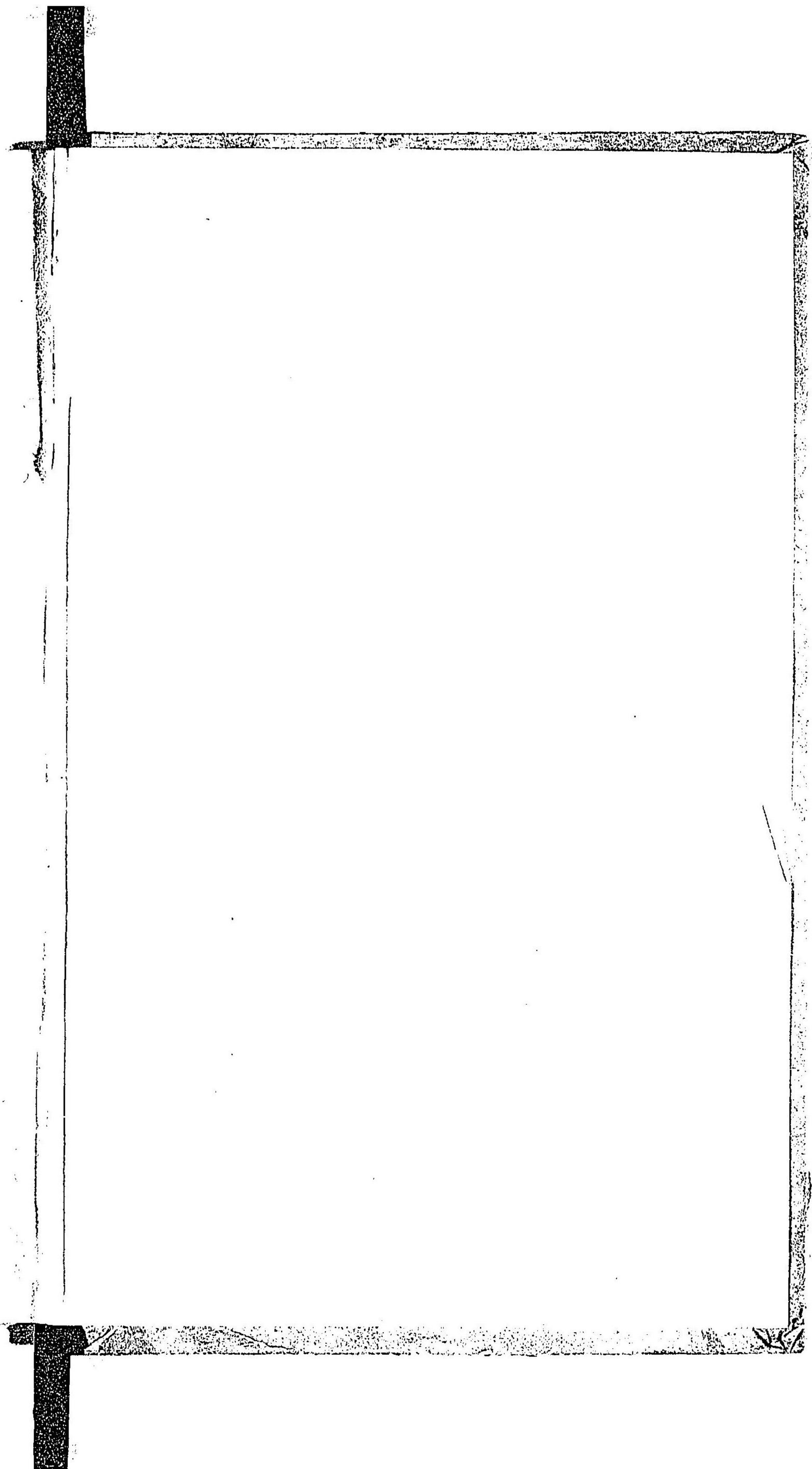
刑法刑期金額加減計算表

浜中 章七郎 / 著

M19

BBP-0241





特14
507



1922

石澤命文題辭
片桐正氣序
須中章十郎著

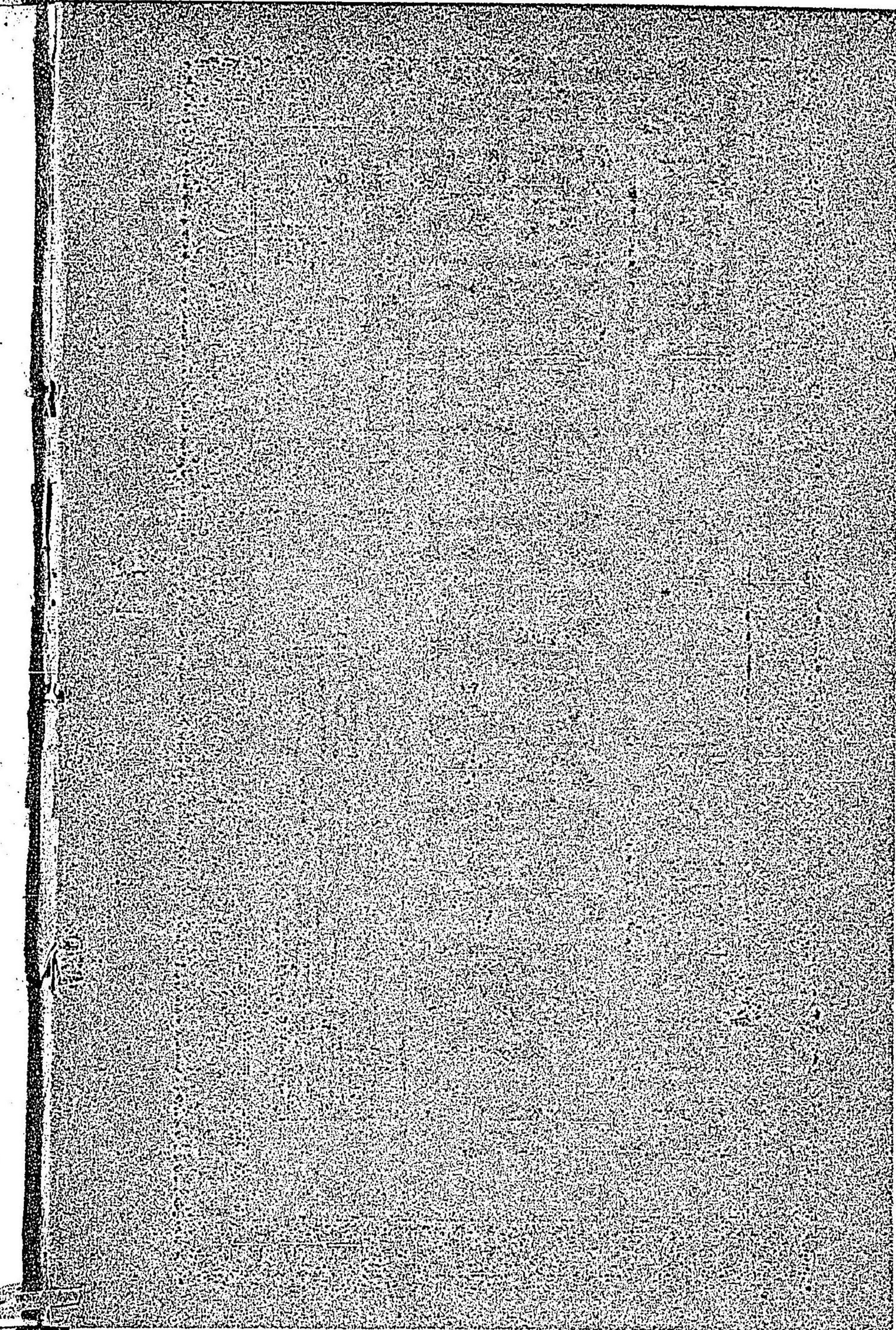


新刊
金刑
期
加減計算表
完

版權免許

大阪

駿二堂本店藏

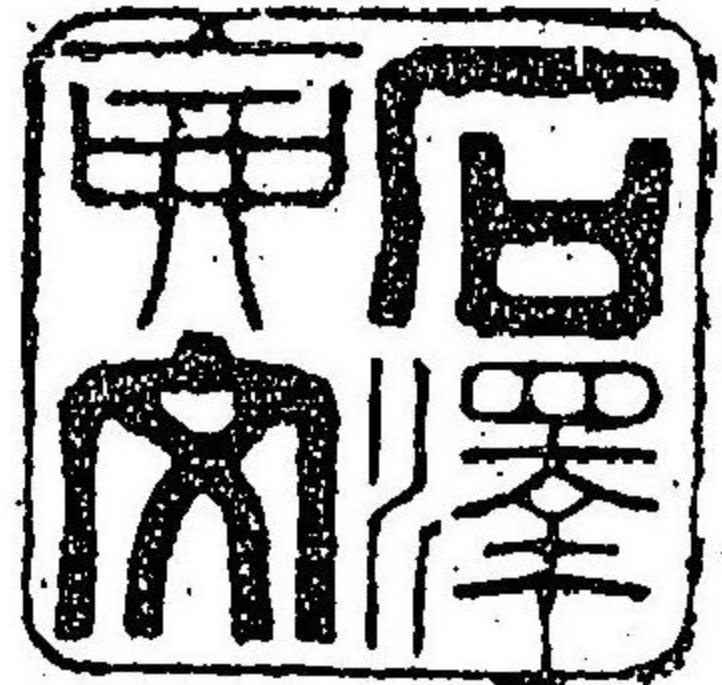


上

下

明治十有九年六月

判事從七位石澤會文題



叙



余嘗在檢察職討潔刑
罰如減者屬矣又嘗觀人
上訴告潔于加減者多矣抑
刑罰如減之例法律非不

明之也。法者非不痛之也。法
者非不懼之也。而以法
深于此。世何也。蓋以加減之
事。動易錯誤也。身後之
法。中民有見于此。頃者。其刑

法加減者。將刑未。其法未
之序。變而。刑罰。加減
自輕。重。長。短。至。多。寡。單
複。其他。自。加。減。其。特。以。減。者
比。例。數。量。殆。莫。不。備。焉。焉。

撫律其口按照之則當否的也
雖所有深亦の得也蓋此也
世改有類而問其精微確遠也
則幸命也搜其囊與呈然之
而美此而刑彼利亦棄澄澗

之而為教語曰大器免成此
書錄為本也重之歸則也
於是乎序
明治十九年五月二十九日撰
為書于浪華一近水畫

屋時堂風一過

樽齋素德正氣



刑法刑期加減計算表

例言

一本書ハ刑法中刑期金額ノ範圍異ナルゴトニ之ヲ種別シ而シテ刑期ハ^{短期}金額ハ^{多数}ヲ配記シ各其範圍ニ就テ加減シタル形チナリ目シテ知得スベキ一覽表ニ製シ之ヲ編著シタルモノナリ

一表中區分減何等ノ項ハ本刑ノ項ヨリ直ニ減ジタル形チ何等減ノ項ハ減何等ノ項ヨリ直ニ減ジタル形チナリ又加何等ノ欄ハ本刑期ノ欄ヘ直ニ加ヘタル形チ何等加ノ欄ハ本刑期ノ欄ヘ直ニ加ヘタル形チナリ故ニ本刑ヨリ一等減ジ更ニ一等加フル場合ニハ先ツ

本刑期ノ鄰畫減一等ノ行ニテ某數ヲ求メ直ニ其下欄へ移リ加一等ノ横欄ヲ照シ會合スル所ニ於テ再ビ某數ヲ求ムベシ之ニ反シ本刑へ一等ヲ加ヘ更ニ一等ヲ減ズル場合ニハ本刑期ノ下段加一等ノ所ニテ某數ヲ求メ而シテ其鄰畫減一等ノ所ニテ再ビ某數ヲ求ムルモノトス

一禁錮ノ減等算出方例へバ本刑十一日ヨリ一等ヲ減ズルニハ十一日ノ四分ノ一即チ二日四分ノ三分數ヲ除乘スチ十一日ヨリ減スレバ残り九日トナル是レ乃チ本刑ヨリ一等減ジタル形チナリ仍ホ語ヲ代ヘテ之ヲ謂ヘバ十一日ヲ四除シ之ニ三ヲ乘ジタルモノナリ然ラハ則チ

先ツ十一日へ三ヲ乘ジ三十三日ヲ得テ之ヲ四除シ其商八日四分ノ

一分數ヲ除乘スヲ得ルモ等シク本刑ヨリ一等減ジタル形チナリ今前后二

種ノ算法ニ於テ得タル商チ比スレバ現ニ一日ノ相違アリ是以受刑者ニ在テハ或ハ不利益ナルコトアリ故ニ本表於テハ后ノ算用ニ隨ヒ日數少ナキ方ニ計算表出シタルナリ但ニ等減ハ本刑ヲ折半シ分數ヲ除乘シタルモノ三等減ハ四分シテ分數ヲ除乘シタルモノナリ刑期日數ニ日以上或ハ日以下等ノ如ク割書スルモノハ素ト分數ヲ除乘シテ計算スルユヘ減加ト加減ノ數同一ナラザルヲ以テ斯ク二様ニ割書ス是故ニ一旦加等シテ又減等スルトキ其刑期

二割書ノ日數アルトキハ右傍ニ依ルベク減等シテ加等スルトキハ

左傍ニヨルベシ總テ同時ニ加減スル時ハ先加シテ後減スルモ先減
後加スルモ其得數同一ノ理ナリ然レモ本表計
一算ノゴトク本刑ヨリ轉シテ原刑トナリ更ニ加減スル場合ニ方リ一
分數ヲ除棄スルトキハ其得數ニ差ヲ生ズルヲ以テ止ムヲ得ズ本
支ノ如ク割書
スル所以ナリ

一又數字ノ頭ニ▽△ノ符號アリ下尖三角ノ分ハ加等シテ下段ノ數ト

ナリシトナ示シタル符又上尖三角ノ分ハ原數ヨリ減等シタル數ニ

シテ上段ヨリ來リシ數ト等シキトキ其同數ナルトナ示シタル符號

ナリ例ヘバ十一月以上ノ表中ニ於テ減一等ノ縦行中一等加ノ横欄
ニ十二日トアル△十二日ハ隣畫十六日ヨリ一等減セシ數ニシテ又

上段ノ▽十日ニ一等加ヘシモノト同數ナルヲ以テ單ニ符合ヲ付シ

テ之ヲ記ルス故ニ此表ヲ閱スルニ廿七日以上へ一等加ヘシモノ

ハ十一月三日以上ト知ルヘク又隣畫十一月十六日以上ヨリ一等減セ

シモノハ十一月四日以下ト知ルヘシ又十一月四日以上ヨリ一等減ス

ル時ハ直ニ左隣ヘ移リ廿五日以上又十一月三日以上ヨリ一等減セシ

時ハ廿四日以下ト知ルヘシ餘ハ皆之

一禁錮四年或ハ五年ヲ加重シテ得數七年以上ニ至ルモノハ七年ニ止

メテ餘數ハ除棄セリ故ニ七年ヲ基トナシ夫レヨリ減等シタル數ヘ

ハ特ニ○印ヲ附シ又其各ノ加等ヘハ、○印ヲ附シテ通常加減ノ數

ト區別セシム

一 禁錮短期ハ十一日罰金寡數ハ二圓ナレハ減盡シテ拘留料ニ處ス
ルコトアルヲ以テ禁錮ハ十一日以下罰金ハ二圓以下ニ至ルマデ筆
出シタルナリ但金位ハ厘ニ止メ其餘ハ四捨五入ノ法ヲ以テセリ
一本表適用ノ例ヲ左ニ示ス

例ヘハ刑法第三百六十六條ノ罪ニテ二人共犯未遂犯再犯自首減
輕酌量減輕等ノ加減ヲ同時ニナスニハ先ツ^{四月以上}ノ刑期ニ共
犯ノ一等ヲ加ヘ^{二月十五日以上}ヲ求メ之ヨリ未遂犯ノ一等ヲ減
ジ^{一月廿六日以上}ヲ得テ本刑トナシ然ル後チ再犯ノ一等ヲ加ヘ^{三月九日以下}

^{二月八日}以上^{七月十日}以下ヲ得猶ホ自首酌量ノ二種ヲ通ジテ二等ヲ減ズ
ルニ依リ^{二月十日}以上^{七月十日}以下ヲ得^{三月十日}以上^{七月十日}以下ヲ求ムルモノトス
又刑法第三百六十七條ノ罪ニテ二人共犯及再犯ニシテ酌量スベ
キモノナル時ハ本刑^{五月以上}へ共犯ノ一等ヲ加ヘ^{七月十五日以上}
之ニ再犯ノ一等ヲ加ヘ^{九月十一日}以上^{十一月十日}以下仍酌量スベキ一等ヲ減ジ
^{七月三日}以下ヲ得ルガ如シ

一 罰金科料ノ照表法ハ前項ト同キヲ以テ別ニ例ヲ掲ケズ
一 此表減等區別ハ三等ヲ顯シ更ニ又二等ニ分チ加等階級ハ二等ニ止
メ其内一等加ヲ舉ルノミ故ニ表面ノ體裁完カラザルモノ、ゴトシ

然レ凡徒ラニ密ヲ極メテ体裁ヲ備フルヨリハ要ヲ掲ゲテ實用ヲ達
 セシムルニ如カズ此レ本書ノ體裁ヲナス所以ナリ閱者焉ヲ諒セヨ
 明治十九年五月
 濱中章七郎識

刑法刑罰加減一覽表

目録

禁錮之部

十一日以上	二二
一月以下	二二 十九 八 丁
二月以下	三三 十一 丁
三月以下	三三 十一 三 丁
六月以下	三三 十一 五 丁
一年以下	三三 十一 七 丁

十五年以上	三十九
二月以下	四十一
三月以下	四十三
六月以下	四十五
一月以上	四十七
三月以下	四十九
六月以下	五十一
一年以下	五十三
二年以下	五十五

三年以下	五十三
五年以下	五十五
二月以上	五十七
六月以下	五十九
二年以下	六十一
四年以下	六十三
三月以上	六十五
一年以下	六十七
三年以下	六十九

五年以下	六十六 六十七 六十八 六十九
四月以上	
四月以下	
六月以上	
二年以下	七十一 七十二 七十三
三年以下	七十四 七十五 七十六
五年以下	
一年以上	
三年以下	

罰金之部

四年以下	七十九 八十 八十一
五年以下	
二年以上	
五年以下	八十二 八十三 八十四
罰金之部	
二圓以上	
五圓以下	八十五 八十六 八十七
十圓以下	八十八 八十九 九十
二十圓以下	九十一 九十二 九十三

三十圓以下	九十十三丁
三十圓以上	九十五丁
四十圓以上	九十七丁
五十圓以上	九十八丁
十圓以上	百一丁
五十圓以下	百一丁

百圓以下	百三丁
二十圓以上	百四丁
百圓以下	百六丁
二百圓以下	百七丁
五百圓以下	百九丁
違警罪之部	
拘留	百十三丁
科料	至百十四丁

禁錮之部

禁錮加減一覽表

禁錮			本刑	減一等	減二等	減三等
長期	短期	禁錮				
十一月以下	十一月以上	禁錮	一月	一月	一月	一月
加一等	加一等	加一等	一月七日	一月七日	一月七日	一月七日
加一等	加一等	加一等	一月十六日	一月十六日	一月十六日	一月十六日
加二等	加二等	加二等	一月十五日	一月十五日	一月十五日	一月十五日
加一等	加一等	加一等	一月十六日	一月十六日	一月十六日	一月十六日

禁錮十一日以上二月以下

別			區			等
三等減	二等減	一等減	減三等	二等減	一等減	減二等
一日	二日	三日	四日	五日	六日	七日
八日	九日	十日	十一日	十二日	十三日	十四日
十五日	十六日	十七日	十八日	十九日	二十日	二十一日
二十二日	二十三日	二十四日	二十五日	二十六日	二十七日	二十八日
二十九日	三十日	三十一日	三十二日	三十三日	三十四日	三十五日

禁錮加減一覽表

減			本刑	禁錮 長期 三月以下	禁錮 短期 十一日以上
三等減	二等減	一等減			
十六日	二月三日	一月廿六日	三月八日	三月十一日	三月十一日
廿一日	一月十二日	二月三日	三月九日	三月十二日	三月十二日
廿六日	一月廿二日	二月十三日	三月十日	三月十三日	三月十三日
廿七日	二月三日	二月十四日	三月十一日	三月十四日	三月十四日
廿八日	二月十三日	二月廿四日	三月十二日	三月十五日	三月十五日
廿九日	二月廿三日	三月四日	三月十三日	三月十六日	三月十六日
三十日	三月三日	三月十四日	三月十四日	三月十七日	三月十七日
三十一日	三月十三日	三月廿四日	三月十五日	三月十八日	三月十八日
三十二日	三月廿三日	三月廿四日	三月十六日	三月十九日	三月十九日
三十三日	三月廿三日	三月廿四日	三月十七日	三月二十日	三月二十日

別			區			等
三等減	二等減	一等減	減三等	二等減	一等減	減二等
五日	十一日	十六日	廿三日	廿九日	三月三日	一月十五日
六日	十二日	十七日	廿四日	三十日	三月四日	一月十六日
七日	十三日	十八日	廿五日	三十一日	三月五日	一月十七日
八日	十四日	十九日	廿六日	四月一日	三月六日	一月十八日
九日	十五日	二十日	廿七日	四月二日	三月七日	一月十九日
十日	十六日	廿一日	廿八日	四月三日	三月八日	一月二十日
十一日	十七日	廿二日	廿九日	四月四日	三月九日	一月二十一日
十二日	十八日	廿三日	三十日	四月五日	三月十日	一月二十二日
十三日	十九日	廿四日	三十一日	四月六日	三月十一日	一月二十三日
十四日	二十日	廿五日	四月一日	四月七日	三月十二日	一月二十四日
十五日	廿一日	廿六日	四月二日	四月八日	三月十三日	一月二十五日
十六日	廿二日	廿七日	四月三日	四月九日	三月十四日	一月二十六日
十七日	廿三日	廿八日	四月四日	四月十日	三月十五日	一月二十七日
十八日	廿四日	廿九日	四月五日	四月十一日	三月十六日	一月二十八日
十九日	廿五日	三十日	四月六日	四月十二日	三月十七日	一月二十九日
二十日	廿六日	三十一日	四月七日	四月十三日	三月十八日	一月三十日

禁錮十一日以上三月以下

禁鋼加減一覽表

禁鋼			本刑	減一等	減二等	減三等
短期	長期	禁鋼				
十一日以上	六月以下	禁鋼	六月、	七月、	八月、	九月、
十一日以下	六月以上	加一等	七月、	八月、	九月、	十月、
		加二等	八月、	九月、	十月、	十一月、
		加三等	九月、	十月、	十一月、	十二月、
		加四等	十月、	十一月、	十二月、	一月、
		加五等	十一月、	十二月、	一月、	二月、
		加六等	十二月、	一月、	二月、	三月、
		加七等	一月、	二月、	三月、	四月、
		加八等	二月、	三月、	四月、	五月、
		加九等	三月、	四月、	五月、	六月、
		加十等	四月、	五月、	六月、	七月、
		加十一等	五月、	六月、	七月、	八月、
		加十二等	六月、	七月、	八月、	九月、
		加十三等	七月、	八月、	九月、	十月、
		加十四等	八月、	九月、	十月、	十一月、
		加十五等	九月、	十月、	十一月、	十二月、
		加十六等	十月、	十一月、	十二月、	一月、
		加十七等	十一月、	十二月、	一月、	二月、
		加十八等	十二月、	一月、	二月、	三月、
		加十九等	一月、	二月、	三月、	四月、
		加二十等	二月、	三月、	四月、	五月、

禁鋼十一日以上六月以下

別			區			等	
三等減	二等減	一等減	減三等	二等減	一等減	減二等	二等
十一月、	十一月、	十一月、	十一月、	十一月、	十一月、	十一月、	十一月、
十二月、	十二月、	十二月、	十二月、	十二月、	十二月、	十二月、	十二月、
一月、	一月、	一月、	一月、	一月、	一月、	一月、	一月、
二月、	二月、	二月、	二月、	二月、	二月、	二月、	二月、
三月、	三月、	三月、	三月、	三月、	三月、	三月、	三月、
四月、	四月、	四月、	四月、	四月、	四月、	四月、	四月、
五月、	五月、	五月、	五月、	五月、	五月、	五月、	五月、
六月、	六月、	六月、	六月、	六月、	六月、	六月、	六月、
七月、	七月、	七月、	七月、	七月、	七月、	七月、	七月、
八月、	八月、	八月、	八月、	八月、	八月、	八月、	八月、
九月、	九月、	九月、	九月、	九月、	九月、	九月、	九月、
十月、	十月、	十月、	十月、	十月、	十月、	十月、	十月、
十一月、	十一月、	十一月、	十一月、	十一月、	十一月、	十一月、	十一月、
十二月、	十二月、	十二月、	十二月、	十二月、	十二月、	十二月、	十二月、

禁錮加減一覽表

禁錮			本刑	減一等	減二等	減三等
短期	長期	十五日以上 二月以下				
加一等	加一等	加一等	二月十五日	二月十五日	二月十五日	二月十五日
加二等	加二等	加二等	二月十五日	二月十五日	二月十五日	二月十五日
一等加	一等加	一等加	二月十五日	二月十五日	二月十五日	二月十五日
二等加	二等加	二等加	二月十五日	二月十五日	二月十五日	二月十五日
三等加	三等加	三等加	二月十五日	二月十五日	二月十五日	二月十五日

禁錮十五日以上二月以下

別			區			等	
三等減	二等減	一等減	減三等	二等減	一等減	減二等	二等
一月三日	一月七日	一月十一日	一月十五日	一月十七日	一月廿一日	一月廿五日	一月廿七日
一月四日	一月九日	一月十三日	一月十八日	一月廿二日	一月廿六日	一月廿九日	二月一日
一月五日	一月十一日	一月十五日	一月廿日	一月廿四日	一月廿八日	二月一日	二月三日
一月五日	一月十一日	一月十五日	一月廿日	一月廿四日	一月廿八日	二月一日	二月三日
一月六日	一月十二日	一月十六日	一月廿一日	一月廿五日	一月廿九日	二月二日	二月四日
一月六日	一月十二日	一月十六日	一月廿一日	一月廿五日	一月廿九日	二月二日	二月四日

禁錮加減一覽表

禁錮 短期 十五日以上 長期 三月以下			本刑	減			加一等	一等加	加二等	一等加
				減一等	減二等	減三等				
三月、十五日	二月七日、十二日	一月二十日、八月	一月三日、五日	一月三日	一月三日	五月廿二日、十八日	三月廿三日、十二日	四月廿日、廿二日	三月十五日、廿二日	五月十八日、廿七日
三月、十五日	二月七日、十二日	一月二十日、八月	一月三日、五日	一月三日	一月三日	五月廿二日、十八日	三月廿三日、十二日	四月廿日、廿二日	三月十五日、廿二日	五月十八日、廿七日
三月、十五日	二月七日、十二日	一月二十日、八月	一月三日、五日	一月三日	一月三日	五月廿二日、十八日	三月廿三日、十二日	四月廿日、廿二日	三月十五日、廿二日	五月十八日、廿七日
三月、十五日	二月七日、十二日	一月二十日、八月	一月三日、五日	一月三日	一月三日	五月廿二日、十八日	三月廿三日、十二日	四月廿日、廿二日	三月十五日、廿二日	五月十八日、廿七日
三月、十五日	二月七日、十二日	一月二十日、八月	一月三日、五日	一月三日	一月三日	五月廿二日、十八日	三月廿三日、十二日	四月廿日、廿二日	三月十五日、廿二日	五月十八日、廿七日
三月、十五日	二月七日、十二日	一月二十日、八月	一月三日、五日	一月三日	一月三日	五月廿二日、十八日	三月廿三日、十二日	四月廿日、廿二日	三月十五日、廿二日	五月十八日、廿七日
三月、十五日	二月七日、十二日	一月二十日、八月	一月三日、五日	一月三日	一月三日	五月廿二日、十八日	三月廿三日、十二日	四月廿日、廿二日	三月十五日、廿二日	五月十八日、廿七日

別			區	等		
				減二等	減一等	減二等
三等減	二等減	一等減	減三等	二等減	一等減	減二等
五日	一日	十一日	廿二日	三日	十一日	廿二日
六七日	一日	十三日	廿三日	廿四日	廿八日	廿九日
八日	一日	十六日	廿五日	廿六日	廿九日	三十日
八日	一日	十六日	廿五日	廿六日	廿九日	三十日
八日	一日	十六日	廿五日	廿六日	廿九日	三十日
十日	一日	廿一日	廿六日	廿七日	三十日	三十一日

禁錮十五日以上三月以下

禁錮加減一覽表

禁錮			本刑	加一等	一等加	加二等	一等加
長期	短期	一月以上 以下					
減一等	減一等	減一等	減一等	減一等	減一等	減一等	減一等
減二等	減二等	減二等	減二等	減二等	減二等	減二等	減二等
減三等	減三等	減三等	減三等	減三等	減三等	減三等	減三等

四十八

禁錮一年以上以下

別			區			等	
減三等	減二等	減一等	減三等	減二等	減一等	減二等	減一等
三月、 二十日	一月、 十五日	二月、 七日	一月、 十五日	三月、 七日	四月、 十五日	六月、 十五日	十一月、 十五日
三月、 二十日	一月、 十五日	二月、 七日	一月、 十五日	三月、 七日	四月、 十五日	六月、 十五日	十一月、 十五日
三月、 二十日	一月、 十五日	二月、 七日	一月、 十五日	三月、 七日	四月、 十五日	六月、 十五日	十一月、 十五日
三月、 二十日	一月、 十五日	二月、 七日	一月、 十五日	三月、 七日	四月、 十五日	六月、 十五日	十一月、 十五日

四十九

禁鋼加減一覽表

禁鋼			本刑	加		
長期	短期	禁鋼		加一等	一等加	加二等
一月以上	一月以下	五年	五年、 廿二日	一月七日	一月十六日	一月十五日
三年九月、	廿二日	廿二日	四年八月七日	廿七日	一月三日	一月三日
二年九月廿二日	十六日	廿五日	二年六月五日	二十日	廿五日	廿四日
一年十月十五日	十一日	廿六日	二年四月三日	十三日	廿六日	廿六日
十一月七日	五日	廿七日	一年二月一日	六日	廿八日	廿八日
			〇三年六月、	〇三年六月、	〇三年六月、	〇三年六月、
			〇三年七月、	〇三年七月、	〇三年七月、	〇三年七月、
			〇三年八月、	〇三年八月、	〇三年八月、	〇三年八月、
			〇三年九月、	〇三年九月、	〇三年九月、	〇三年九月、
			〇三年十月、	〇三年十月、	〇三年十月、	〇三年十月、
			〇三年十一月、	〇三年十一月、	〇三年十一月、	〇三年十一月、
			〇三年十二月、	〇三年十二月、	〇三年十二月、	〇三年十二月、

禁鋼一月以上五年以下

別			區			等		
三等減	二等減	一等減	減三等	二等減	一等減	減二等	二等減	一等減
三月廿三日	一月	十月七日	一年三月、	七月十五日	十一月	二年六月、	七月十五日	十一月
四月二十日	二月	一年二月一日	〇九年	九月十一日	十二月	三年一月十五日	九月十一日	十二月
〇五月廿七日	〇五月廿七日	〇五月廿七日	〇五月廿七日	〇五月廿七日	〇五月廿七日	〇五月廿七日	〇五月廿七日	〇五月廿七日
〇五月廿七日	〇五月廿七日	〇五月廿七日	〇五月廿七日	〇五月廿七日	〇五月廿七日	〇五月廿七日	〇五月廿七日	〇五月廿七日
〇五月廿七日	〇五月廿七日	〇五月廿七日	〇五月廿七日	〇五月廿七日	〇五月廿七日	〇五月廿七日	〇五月廿七日	〇五月廿七日
〇五月廿七日	〇五月廿七日	〇五月廿七日	〇五月廿七日	〇五月廿七日	〇五月廿七日	〇五月廿七日	〇五月廿七日	〇五月廿七日
〇五月廿七日	〇五月廿七日	〇五月廿七日	〇五月廿七日	〇五月廿七日	〇五月廿七日	〇五月廿七日	〇五月廿七日	〇五月廿七日
〇五月廿七日	〇五月廿七日	〇五月廿七日	〇五月廿七日	〇五月廿七日	〇五月廿七日	〇五月廿七日	〇五月廿七日	〇五月廿七日
〇五月廿七日	〇五月廿七日	〇五月廿七日	〇五月廿七日	〇五月廿七日	〇五月廿七日	〇五月廿七日	〇五月廿七日	〇五月廿七日

禁錮加減一覽表

禁錮		本刑	減一等	一等減	二等減	三等減
長期	短期					
六月以上		二月、三月、六月、七月、九月、十一月、十二月	二月十五日	二月十五日	二月十五日	二月十五日
二月以下		二月、三月、六月、七月、九月、十一月、十二月	二月十五日	二月十五日	二月十五日	二月十五日
加一等		二月十五日	二月十五日	二月十五日	二月十五日	二月十五日
一等加		二月十五日	二月十五日	二月十五日	二月十五日	二月十五日
加二等		二月十五日	二月十五日	二月十五日	二月十五日	二月十五日
二等加		二月十五日	二月十五日	二月十五日	二月十五日	二月十五日
一等加		二月十五日	二月十五日	二月十五日	二月十五日	二月十五日

禁錮二月以上六月以下

等		減二等	減三等	一等減	二等減	三等減
別	區					
減二等	減三等	減三等	減三等	減三等	減三等	減三等
一月、三月、	一月、三月、	一月十五日	一月十五日	一月十五日	一月十五日	一月十五日
一月七日	一月七日	一月十五日	一月十五日	一月十五日	一月十五日	一月十五日
一月十六日	一月十六日	一月十五日	一月十五日	一月十五日	一月十五日	一月十五日
二月、三月、	二月、三月、	二月十五日	二月十五日	二月十五日	二月十五日	二月十五日
二月七日	二月七日	二月十五日	二月十五日	二月十五日	二月十五日	二月十五日
三月、四月、	三月、四月、	三月十五日	三月十五日	三月十五日	三月十五日	三月十五日
三月十七日	三月十七日	三月十五日	三月十五日	三月十五日	三月十五日	三月十五日
四月、五月、	四月、五月、	四月十五日	四月十五日	四月十五日	四月十五日	四月十五日
四月十七日	四月十七日	四月十五日	四月十五日	四月十五日	四月十五日	四月十五日
五月、六月、	五月、六月、	五月十五日	五月十五日	五月十五日	五月十五日	五月十五日
五月十七日	五月十七日	五月十五日	五月十五日	五月十五日	五月十五日	五月十五日
六月、七月、	六月、七月、	六月十五日	六月十五日	六月十五日	六月十五日	六月十五日
六月十七日	六月十七日	六月十五日	六月十五日	六月十五日	六月十五日	六月十五日
七月、八月、	七月、八月、	七月十五日	七月十五日	七月十五日	七月十五日	七月十五日
七月十七日	七月十七日	七月十五日	七月十五日	七月十五日	七月十五日	七月十五日
八月、九月、	八月、九月、	八月十五日	八月十五日	八月十五日	八月十五日	八月十五日
八月十七日	八月十七日	八月十五日	八月十五日	八月十五日	八月十五日	八月十五日
九月、十月、	九月、十月、	九月十五日	九月十五日	九月十五日	九月十五日	九月十五日
九月十七日	九月十七日	九月十五日	九月十五日	九月十五日	九月十五日	九月十五日
十月、十一月、	十月、十一月、	十月十五日	十月十五日	十月十五日	十月十五日	十月十五日
十月十七日	十月十七日	十月十五日	十月十五日	十月十五日	十月十五日	十月十五日
十一月、十二月、	十一月、十二月、	十一月十五日	十一月十五日	十一月十五日	十一月十五日	十一月十五日
十一月十七日	十一月十七日	十一月十五日	十一月十五日	十一月十五日	十一月十五日	十一月十五日
十二月、	十二月、	十二月十五日	十二月十五日	十二月十五日	十二月十五日	十二月十五日
十二月十七日	十二月十七日	十二月十五日	十二月十五日	十二月十五日	十二月十五日	十二月十五日

禁錮加減一覽表

減			本 刑	禁 錮	加		階 級
三等減	二等減	一等減			加一等	加二等	
四月十五日 十一日	九月、 廿三日	一月三日 一月十五日 一年一月十五日	一月十五日 一年一月、 二年、	二月十五日 二年六月、	三月三日 三年一月十五日	三月、 三年、	三月廿二日 三年九月、
五月十八日 十四日	十月七日 廿八日	一月十二日 一年四月廿六日	一月廿六日 一年十月十五日	二月九日 二年四月三日	二月七日 二年三月、	二月七日 二年三月、	二月廿四日 二年九月廿二日
七月、 十七日	一年三月一日 一月五日	一月廿二日 一年九月二日	二月十日 二年四月三日	三月、 三年、	三月、 三年、	三月、 三年、	三月廿二日 三年九月、
六月廿二日 十六日	一年一月十五日 一月三日	一年八月七日 一月二十日	二月三日 二年三月、	三月、 三年、	三月、 三年、	三月、 三年、	三月廿二日 三年九月、
八月十三日 二十日	一年四月廿六日 一月十一日	一年一月九日 二月三日	二月廿四日 二年九月廿二日	三月、 三年、	三月、 三年、	三月、 三年、	三月廿二日 三年九月、

禁錮二月以上二年以下

別			區			等
三等減	二等減	一等減	減三等	二等減	一等減	減二等
一月十五日 三日	三月、 七日	四月十五日 十一日	六月、 十五日	三月、 七日	六月、 十五日	一月、 廿三日
一月廿六日 四日	三月廿二日 九日	五月十八日 十三日	七月十五日 十八日	三月廿二日 九日	七月十五日 十八日	一月七日 廿七日
二月十日 五日	四月二十日 十一日	七月、 十六日	九月十一日 廿三日	四月二十日 十一日	九月十一日 廿三日	一年六月廿三日 一月四日
二月七日 五日	四月十五日 十一日	六月廿二日 十六日	九月、 廿三日	四月十五日 十一日	九月、 廿三日	一年一月十五日 一月三日
二月廿四日 六日	五月十八日 十四日	八月十二日 二十日	十月七日 廿八日	五月十八日 十四日	十月七日 廿八日	一年四月廿六日 一月十二日

禁錮加減一覽表

禁錮			本刑	加		階	級
長期	短期	加一等		加二等			
二月以下	二月以上	二月、 三月、 四月、 五月、 六月、 七月、 八月、 九月、 十月、 十一月、 十二月、	一月十五日	二月十五日	三月三日	三月、 四月、 五月、 六月、 七月、 八月、 九月、 十月、 十一月、 十二月、	二月、 三月、 四月、 五月、 六月、 七月、 八月、 九月、 十月、 十一月、 十二月、
三年、 四年、 五年、 六年、 七年、 八年、 九年、 十年、 十一年、 十二年、	一月三日 二月三日 三月三日 四月三日 五月三日 六月三日 七月三日 八月三日 九月三日 十月三日 十一月三日 十二月三日	一月十五日 二月十五日 三月十五日 四月十五日 五月十五日 六月十五日 七月十五日 八月十五日 九月十五日 十月十五日 十一月十五日 十二月十五日	一月十五日 二月十五日 三月十五日 四月十五日 五月十五日 六月十五日 七月十五日 八月十五日 九月十五日 十月十五日 十一月十五日 十二月十五日	一月十五日 二月十五日 三月十五日 四月十五日 五月十五日 六月十五日 七月十五日 八月十五日 九月十五日 十月十五日 十一月十五日 十二月十五日	一月十五日 二月十五日 三月十五日 四月十五日 五月十五日 六月十五日 七月十五日 八月十五日 九月十五日 十月十五日 十一月十五日 十二月十五日	一月十五日 二月十五日 三月十五日 四月十五日 五月十五日 六月十五日 七月十五日 八月十五日 九月十五日 十月十五日 十一月十五日 十二月十五日	一月十五日 二月十五日 三月十五日 四月十五日 五月十五日 六月十五日 七月十五日 八月十五日 九月十五日 十月十五日 十一月十五日 十二月十五日

禁錮二月以上四年以下

別			區			等	
三等減	二等減	一等減	減三等	三等減	二等減	一等減	減二等
三月、 三月、 三月、	六月、 七月、 八月、 九月、 十月、 十一月、 十二月、	九月、 十月、 十一月、 十二月、	一年、 二年、 三年、 四年、 五年、 六年、 七年、 八年、 九年、 十年、 十一年、 十二年、	六月、 七月、 八月、 九月、 十月、 十一月、 十二月、	一年、 二年、 三年、 四年、 五年、 六年、 七年、 八年、 九年、 十年、 十一年、 十二年、	一年、 二年、 三年、 四年、 五年、 六年、 七年、 八年、 九年、 十年、 十一年、 十二年、	一月、 二月、 三月、 四月、 五月、 六月、 七月、 八月、 九月、 十月、 十一月、 十二月、
三月廿二日	七月十五日	十月七日	一年三月、 二年三月、 三年三月、 四年三月、 五年三月、 六年三月、 七年三月、 八年三月、 九年三月、 十年三月、 十一年三月、 十二年三月	七月廿五日	一年三月、 二年三月、 三年三月、 四年三月、 五年三月、 六年三月、 七年三月、 八年三月、 九年三月、 十年三月、 十一年三月、 十二年三月	一年三月、 二年三月、 三年三月、 四年三月、 五年三月、 六年三月、 七年三月、 八年三月、 九年三月、 十年三月、 十一年三月、 十二年三月	一月七日 二月七日 三月七日 四月七日 五月七日 六月七日 七月七日 八月七日 九月七日 十月七日 十一月七日 十二月七日
四月十日	九月十一日	十二月十一日	一年六月、 二年六月、 三年六月、 四年六月、 五年六月、 六年六月、 七年六月、 八年六月、 九年六月、 十年六月、 十一年六月、 十二年六月	九月十一日	一年六月、 二年六月、 三年六月、 四年六月、 五年六月、 六年六月、 七年六月、 八年六月、 九年六月、 十年六月、 十一年六月、 十二年六月	一年六月、 二年六月、 三年六月、 四年六月、 五年六月、 六年六月、 七年六月、 八年六月、 九年六月、 十年六月、 十一年六月、 十二年六月	一月十六日 二月十六日 三月十六日 四月十六日 五月十六日 六月十六日 七月十六日 八月十六日 九月十六日 十月十六日 十一月十六日 十二月十六日
四月十五日	九月十五日	十二月十五日	一年六月、 二年六月、 三年六月、 四年六月、 五年六月、 六年六月、 七年六月、 八年六月、 九年六月、 十年六月、 十一年六月、 十二年六月	九月十五日	一年六月、 二年六月、 三年六月、 四年六月、 五年六月、 六年六月、 七年六月、 八年六月、 九年六月、 十年六月、 十一年六月、 十二年六月	一年六月、 二年六月、 三年六月、 四年六月、 五年六月、 六年六月、 七年六月、 八年六月、 九年六月、 十年六月、 十一年六月、 十二年六月	一月廿五日 二月廿五日 三月廿五日 四月廿五日 五月廿五日 六月廿五日 七月廿五日 八月廿五日 九月廿五日 十月廿五日 十一月廿五日 十二月廿五日

禁錮加減一覽表

禁錮			本刑	加一等	一等加	加二等	一等加
長期	短期	三月以上					
減一等	減一等	減一等	減一等	減一等	減一等	減一等	減一等
減二等	減二等	減二等	減二等	減二等	減二等	減二等	減二等
減三等	減三等	減三等	減三等	減三等	減三等	減三等	減三等

禁錮三月以上一年以下

等	區	別
減二等	一等減	一等減
減二等	二等減	二等減
減二等	三等減	三等減
減三等	一等減	一等減
減三等	二等減	二等減
減三等	三等減	三等減

禁錮加減一覽表

禁錮			本刑	加			階	級
				加一等	一等加	加二等		
長期	三年以下	以上	減一等	一年三月	一年六月廿三日	一年六月	一年十月十五日	
				六年七月	七年	七年	七年	
				五年	五年三月	五年三月	五年三月	
短期	一年以下	以上	減一等	九月	一年三月一日	一年六月	一年十月十五日	
				三年九月	五年三月	五年三月	五年三月	
				六月廿三日	七月	七月	七月	
減一等	減一等	減一等	減一等	十月十七日	十月十五日	十月三日	一年十月十五日	
				六月廿三日	四月廿七日	三月十五日	三月十五日	
				二月廿七日	二月廿七日	二月廿七日	二月廿七日	
減二等	減二等	減二等	減二等	四月十五日	五月十八日	六月廿三日	八月十三日	
				二月廿七日	二月廿七日	二月廿七日	二月廿七日	
				二月廿七日	二月廿七日	二月廿七日	二月廿七日	
減三等	減三等	減三等	減三等	二月廿七日	二月廿七日	二月廿七日	二月廿七日	
				二月廿七日	二月廿七日	二月廿七日	二月廿七日	
				二月廿七日	二月廿七日	二月廿七日	二月廿七日	

別	區			減三等	減二等	減一等
	三等減	二等減	一等減			
三等減	三月廿二日	三月廿二日	三月廿二日	三月	三月	三月
	三月廿二日	三月廿二日	三月廿二日	三月	三月	三月
	三月廿二日	三月廿二日	三月廿二日	三月	三月	三月
二等減	七月十五日	七月十五日	七月十五日	七月	七月	七月
	七月十五日	七月十五日	七月十五日	七月	七月	七月
	七月十五日	七月十五日	七月十五日	七月	七月	七月
一等減	二月七日	二月七日	二月七日	二月	二月	二月
	二月七日	二月七日	二月七日	二月	二月	二月
	二月七日	二月七日	二月七日	二月	二月	二月
減三等	一月十五日	一月十五日	一月十五日	一月	一月	一月
	一月十五日	一月十五日	一月十五日	一月	一月	一月
	一月十五日	一月十五日	一月十五日	一月	一月	一月
減二等	四月十五日	四月十五日	四月十五日	四月	四月	四月
	四月十五日	四月十五日	四月十五日	四月	四月	四月
	四月十五日	四月十五日	四月十五日	四月	四月	四月
減一等	三月	三月	三月	三月	三月	三月
	三月	三月	三月	三月	三月	三月
	三月	三月	三月	三月	三月	三月
減三等	一月十五日	一月十五日	一月十五日	一月	一月	一月
	一月十五日	一月十五日	一月十五日	一月	一月	一月
	一月十五日	一月十五日	一月十五日	一月	一月	一月
減二等	三月	三月	三月	三月	三月	三月
	三月	三月	三月	三月	三月	三月
	三月	三月	三月	三月	三月	三月
減一等	二月七日	二月七日	二月七日	二月	二月	二月
	二月七日	二月七日	二月七日	二月	二月	二月
	二月七日	二月七日	二月七日	二月	二月	二月

禁錮一年以上五年以下

罰金部

罰金加減一覽表

減			本刑	罰金 多數 寡數	二圓 五圓 以上 以下	加		階	級
三等減	二等減	一等減				加一等	加二等		
九十三錢八厘	三十七錢五厘	一圓八十七錢五厘	一圓十二錢五厘	二圓	二圓	三圓	三圓	三圓七十五錢	
一圓十七錢七厘	四十六錢九厘	一圓九十三錢八厘	一圓四十七錢五厘	三圓	三圓	四圓	四圓	四圓三十七錢五厘	
一圓九十三錢八厘	一圓九十三錢八厘	一圓九十三錢八厘	一圓九十三錢八厘	四圓	四圓	五圓	五圓	五圓三十七錢五厘	
一圓九十三錢八厘	一圓九十三錢八厘	一圓九十三錢八厘	一圓九十三錢八厘	五圓	五圓	六圓	六圓	六圓三十七錢五厘	
一圓九十三錢八厘	一圓九十三錢八厘	一圓九十三錢八厘	一圓九十三錢八厘	六圓	六圓	七圓	七圓	七圓三十七錢五厘	
一圓九十三錢八厘	一圓九十三錢八厘	一圓九十三錢八厘	一圓九十三錢八厘	七圓	七圓	八圓	八圓	八圓三十七錢五厘	
一圓九十三錢八厘	一圓九十三錢八厘	一圓九十三錢八厘	一圓九十三錢八厘	八圓	八圓	九圓	九圓	九圓三十七錢五厘	
一圓九十三錢八厘	一圓九十三錢八厘	一圓九十三錢八厘	一圓九十三錢八厘	九圓	九圓	十圓	十圓	十圓三十七錢五厘	

別			區			等		
三等減	二等減	一等減	減三等	二等減	一等減	減二等	二等減	一等減
三十一錢三厘	十二錢五厘	九十三錢八厘	一圓二十五錢	一圓二十五錢	一圓二十五錢	一圓二十五錢	一圓二十五錢	一圓二十五錢
三十九錢八厘	十五錢五厘	一圓四十六錢九厘	一圓五十六錢三厘	一圓五十六錢三厘	一圓五十六錢三厘	一圓五十六錢三厘	一圓五十六錢三厘	一圓五十六錢三厘
四十六錢九厘	十八錢八厘	一圓四十七錢五厘	一圓五十七錢五厘	一圓五十七錢五厘	一圓五十七錢五厘	一圓五十七錢五厘	一圓五十七錢五厘	一圓五十七錢五厘
四十六錢九厘	十八錢八厘	一圓四十七錢五厘	一圓五十七錢五厘	一圓五十七錢五厘	一圓五十七錢五厘	一圓五十七錢五厘	一圓五十七錢五厘	一圓五十七錢五厘
四十六錢九厘	十八錢八厘	一圓四十七錢五厘	一圓五十七錢五厘	一圓五十七錢五厘	一圓五十七錢五厘	一圓五十七錢五厘	一圓五十七錢五厘	一圓五十七錢五厘
四十六錢九厘	十八錢八厘	一圓四十七錢五厘	一圓五十七錢五厘	一圓五十七錢五厘	一圓五十七錢五厘	一圓五十七錢五厘	一圓五十七錢五厘	一圓五十七錢五厘
四十六錢九厘	十八錢八厘	一圓四十七錢五厘	一圓五十七錢五厘	一圓五十七錢五厘	一圓五十七錢五厘	一圓五十七錢五厘	一圓五十七錢五厘	一圓五十七錢五厘
四十六錢九厘	十八錢八厘	一圓四十七錢五厘	一圓五十七錢五厘	一圓五十七錢五厘	一圓五十七錢五厘	一圓五十七錢五厘	一圓五十七錢五厘	一圓五十七錢五厘
四十六錢九厘	十八錢八厘	一圓四十七錢五厘	一圓五十七錢五厘	一圓五十七錢五厘	一圓五十七錢五厘	一圓五十七錢五厘	一圓五十七錢五厘	一圓五十七錢五厘

罰金二圓以上五圓以下

罰金加減一覽表

罰金 多寡數		水刑			加		階	
		減一等	減二等	減三等	加一等	加二等	一等加	二等加
二十圓以上 三十圓以下	二十圓以上	一四五十錢	一四四十五錢	一四四十錢	二四五十錢	三四十二錢五厘	三四十二錢五厘	三四十二錢五厘
	二十圓	一四五十錢	一四四十五錢	一四四十錢	二四五十錢	三四十二錢五厘	三四十二錢五厘	三四十二錢五厘
	二十圓	一四五十錢	一四四十五錢	一四四十錢	二四五十錢	三四十二錢五厘	三四十二錢五厘	三四十二錢五厘
二十圓以下	二十圓以下	一四五十錢	一四四十五錢	一四四十錢	二四五十錢	三四十二錢五厘	三四十二錢五厘	三四十二錢五厘
	二十圓以下	一四五十錢	一四四十五錢	一四四十錢	二四五十錢	三四十二錢五厘	三四十二錢五厘	三四十二錢五厘
	二十圓以下	一四五十錢	一四四十五錢	一四四十錢	二四五十錢	三四十二錢五厘	三四十二錢五厘	三四十二錢五厘

九十

別		區			等	
		減三等	減二等	減一等	減二等	減一等
三 等 減	三 等 減	一四八十七錢五厘	一四八十七錢五厘	一四八十七錢五厘	一四八十七錢五厘	一四八十七錢五厘
	三 等 減	一四八十七錢五厘	一四八十七錢五厘	一四八十七錢五厘	一四八十七錢五厘	一四八十七錢五厘
	三 等 減	一四八十七錢五厘	一四八十七錢五厘	一四八十七錢五厘	一四八十七錢五厘	一四八十七錢五厘
二 等 減	二 等 減	一四八十七錢五厘	一四八十七錢五厘	一四八十七錢五厘	一四八十七錢五厘	一四八十七錢五厘
	二 等 減	一四八十七錢五厘	一四八十七錢五厘	一四八十七錢五厘	一四八十七錢五厘	一四八十七錢五厘
	二 等 減	一四八十七錢五厘	一四八十七錢五厘	一四八十七錢五厘	一四八十七錢五厘	一四八十七錢五厘
一 等 減	一 等 減	一四八十七錢五厘	一四八十七錢五厘	一四八十七錢五厘	一四八十七錢五厘	一四八十七錢五厘
	一 等 減	一四八十七錢五厘	一四八十七錢五厘	一四八十七錢五厘	一四八十七錢五厘	一四八十七錢五厘
	一 等 減	一四八十七錢五厘	一四八十七錢五厘	一四八十七錢五厘	一四八十七錢五厘	一四八十七錢五厘
減 三 等	減 三 等	一四八十七錢五厘	一四八十七錢五厘	一四八十七錢五厘	一四八十七錢五厘	一四八十七錢五厘
	減 三 等	一四八十七錢五厘	一四八十七錢五厘	一四八十七錢五厘	一四八十七錢五厘	一四八十七錢五厘
	減 三 等	一四八十七錢五厘	一四八十七錢五厘	一四八十七錢五厘	一四八十七錢五厘	一四八十七錢五厘

罰金二十圓以上三十圓以下

九十一

罰金加減一覽表

本刑	減			罰金 多數 三十圓以上	加		階	級
	三等減	二等減	一等減		加一等	加二等		
本刑	三 等 減	二 等 減	一 等 減	三十圓以上	加一等	加二等	一 等 加	二 等 加
減一等	五十四圓五錢五厘	七十二圓五錢	九十圓五錢	三十圓以上	三十七圓五錢	四十五圓	三十七圓五錢	五十六圓三錢五厘
減二等	三十七圓五錢	四十五圓	五十四圓五錢	三十圓以上	三十七圓五錢	四十五圓	三十七圓五錢	五十六圓三錢五厘
減三等	十八圓五錢	二十七圓五錢	三十七圓五錢	三十圓以上	三十七圓五錢	四十五圓	三十七圓五錢	五十六圓三錢五厘

九十四

別	區			減 二等	減 一等	減 二等	減 一等
	三等減	二等減	一等減				
別	三等減	二等減	一等減	減三等	減二等	減一等	減二等
減三等	五十四圓五錢五厘	七十二圓五錢	九十圓五錢	三十七圓五錢	四十五圓	五十四圓五錢	六十二圓五錢
減二等	三十七圓五錢	四十五圓	五十四圓五錢	二十七圓五錢	三十七圓五錢	四十五圓	五十四圓五錢
減一等	十八圓五錢	二十七圓五錢	三十七圓五錢	二十七圓五錢	三十七圓五錢	四十五圓	五十四圓五錢

罰金三圓以上三十圓以下

九十五

罰金加減一覽表

本刑	減			罰金 多寡數 四十圓以上 四十圓以下	加一等	一等加	加二等	一等加
	一等減	二等減	三等減					
四十圓	三十圓	二十圓	十五圓	五十圓	六十圓	七十圓	八十圓	九十圓
五十圓	四十圓	三十圓	二十圓	六十圓	七十圓	八十圓	九十圓	一百圓
六十圓	五十圓	四十圓	三十圓	七十圓	八十圓	九十圓	一百圓	一百一十圓
七十圓	六十圓	五十圓	四十圓	八十圓	九十圓	一百圓	一百一十圓	一百二十圓
八十圓	七十圓	六十圓	五十圓	九十圓	一百圓	一百一十圓	一百二十圓	一百三十圓
九十圓	八十圓	七十圓	六十圓	一百圓	一百一十圓	一百二十圓	一百三十圓	一百四十圓
一百圓	九十圓	八十圓	七十圓	一百一十圓	一百二十圓	一百三十圓	一百四十圓	一百五十圓

九十六

別	區			減三等	減二等
	一等減	二等減	三等減		
一等減	七十圓	六十圓	五十圓	四十圓	三十圓
二等減	六十圓	五十圓	四十圓	三十圓	二十圓
三等減	五十圓	四十圓	三十圓	二十圓	十五圓
一等減	九十圓	八十圓	七十圓	六十圓	五十圓
二等減	八十圓	七十圓	六十圓	五十圓	四十圓
三等減	七十圓	六十圓	五十圓	四十圓	三十圓
一等減	一百圓	九十圓	八十圓	七十圓	六十圓
二等減	九十圓	八十圓	七十圓	六十圓	五十圓
三等減	八十圓	七十圓	六十圓	五十圓	四十圓

罰金四十圓以上四十圓以下

九十七

罰金加減一覽表

本刑			減			罰金 多寡數 十圓以上 五十圓以下	加		階	級
			一等減	二等減	三等減		加一等	加二等		
三 等 減	二 等 減	一 等 減	三 等 減	二 等 減	一 等 減	十圓、 十五圓、 二十圓、 二十五圓、 三十圓、 三十五圓、 四十圓、 四十五圓、 五十圓、	十二圓五十錢、 十六圓五十錢、 二十圓、 二十四圓五十錢、 二十八圓、 三十二圓五十錢、 三十六圓、 四十圓、 四十四圓五十錢、 四十八圓、	十五圓六十錢、 十九圓、 二十三圓、 二十七圓、 三十一圓、 三十五圓、 三十九圓、 四十三圓、 四十七圓、 五十一圓、	十五圓、 二十圓、 二十五圓、 三十圓、 三十五圓、 四十圓、 四十五圓、 五十圓、 五十五圓、 六十圓、	十八圓七十五錢、 二十二圓、 二十六圓七十五錢、 三十圓、 三十四圓七十五錢、 三十八圓、 四十二圓七十五錢、 四十六圓、 五十圓七十五錢、 五十四圓、

別			區			等 減 二 等
			減 三 等	二 等 減	一 等 減	
三 等 減	二 等 減	一 等 減	三 等 減	二 等 減	一 等 減	五圓、 十圓、 十五圓、 二十圓、 二十五圓、 三十圓、 三十五圓、 四十圓、 四十五圓、 五十圓、

罰金十圓以上五十圓以下

罰金加減一覽表

罰金 多數 十圓 百圓 以上 以下	加一等		一等加		加二等		一等加	
	本刑	減一等	本刑	減一等	本刑	減一等	本刑	減一等
十圓	十二圓五十錢	七圓三錢	十五圓六十錢	八圓七十八錢九厘	十五圓	八圓四十三錢八厘	十八圓七十五錢	七圓三錢
百圓	百十五圓	七十圓三錢	百五十一圓二十五錢	八十七圓八十八錢八厘	百五十圓	百七圓五十五錢	百八十七圓五十錢	七十圓三錢
十圓以上	九圓三十七錢五厘	九十三圓七十五錢	十一圓七十一錢九厘	八十七圓八十九錢一厘	十一圓二十五錢	百四十四圓三十七錢五厘	百四十四圓三十七錢五厘	七十圓三錢
百圓以上	九十九圓三十七錢五厘	九十九圓三十七錢五厘	十一圓七十一錢九厘	八十七圓八十八錢八厘	十一圓二十五錢	百四十四圓三十七錢五厘	百四十四圓三十七錢五厘	七十圓三錢
十圓以下	七圓五十錢	七十七圓五十五錢	十一圓七十一錢九厘	八十七圓八十八錢八厘	十一圓二十五錢	百四十四圓三十七錢五厘	百四十四圓三十七錢五厘	七十圓三錢
百圓以下	七十七圓五十五錢	七十七圓五十五錢	十一圓七十一錢九厘	八十七圓八十八錢八厘	十一圓二十五錢	百四十四圓三十七錢五厘	百四十四圓三十七錢五厘	七十圓三錢

等 減 二等	區			等 減 二等
	一等減	二等減	三等減	
五十圓	三十七圓五十錢	三十七圓五十錢	三十七圓五十錢	五十圓
六十圓	四十六圓八十七錢五厘	四十六圓八十七錢五厘	四十六圓八十七錢五厘	六十圓
七十圓	五十八圓四十九錢九厘	五十八圓四十九錢九厘	五十八圓四十九錢九厘	七十圓
八十圓	六十九圓十一錢二厘	六十九圓十一錢二厘	六十九圓十一錢二厘	八十圓
九十圓	七十八圓十二錢五厘	七十八圓十二錢五厘	七十八圓十二錢五厘	九十圓
一百圓	八十八圓十三錢八厘	八十八圓十三錢八厘	八十八圓十三錢八厘	一百圓
一百一十圓	九十九圓十五錢一厘	九十九圓十五錢一厘	九十九圓十五錢一厘	一百一十圓
一百二十圓	一百一十圓十六錢四厘	一百一十圓十六錢四厘	一百一十圓十六錢四厘	一百二十圓
一百三十圓	一百二十一圓十七錢七厘	一百二十一圓十七錢七厘	一百二十一圓十七錢七厘	一百三十圓
一百四十圓	一百三十二圓十八錢一厘	一百三十二圓十八錢一厘	一百三十二圓十八錢一厘	一百四十圓
一百五十圓	一百四十三圓十九錢四厘	一百四十三圓十九錢四厘	一百四十三圓十九錢四厘	一百五十圓
一百六十圓	一百五十四圓二十錢七厘	一百五十四圓二十錢七厘	一百五十四圓二十錢七厘	一百六十圓
一百七十圓	一百六十五圓二十一錢一厘	一百六十五圓二十一錢一厘	一百六十五圓二十一錢一厘	一百七十圓
一百八十圓	一百七十六圓二十二錢四厘	一百七十六圓二十二錢四厘	一百七十六圓二十二錢四厘	一百八十圓
一百九十圓	一百八十七圓二十三錢七厘	一百八十七圓二十三錢七厘	一百八十七圓二十三錢七厘	一百九十圓
二百圓	一百九十八圓二十四錢一厘	一百九十八圓二十四錢一厘	一百九十八圓二十四錢一厘	二百圓
二百一十圓	二百零九圓二十五錢四厘	二百零九圓二十五錢四厘	二百零九圓二十五錢四厘	二百一十圓
二百二十圓	二百二十圓二十六錢七厘	二百二十圓二十六錢七厘	二百二十圓二十六錢七厘	二百二十圓
二百三十圓	二百三十一圓二十七錢一厘	二百三十一圓二十七錢一厘	二百三十一圓二十七錢一厘	二百三十圓
二百四十圓	二百四十二圓二十八錢四厘	二百四十二圓二十八錢四厘	二百四十二圓二十八錢四厘	二百四十圓
二百五十圓	二百五十三圓二十九錢七厘	二百五十三圓二十九錢七厘	二百五十三圓二十九錢七厘	二百五十圓
二百六十圓	二百六十四圓三十錢一厘	二百六十四圓三十錢一厘	二百六十四圓三十錢一厘	二百六十圓
二百七十圓	二百七十五圓三十一錢四厘	二百七十五圓三十一錢四厘	二百七十五圓三十一錢四厘	二百七十圓
二百八十圓	二百八十六圓三十二錢七厘	二百八十六圓三十二錢七厘	二百八十六圓三十二錢七厘	二百八十圓
二百九十圓	二百九十七圓三十三錢一厘	二百九十七圓三十三錢一厘	二百九十七圓三十三錢一厘	二百九十圓
三百圓	三百零八圓三十四錢四厘	三百零八圓三十四錢四厘	三百零八圓三十四錢四厘	三百圓
三百一十圓	三百一十九圓三十五錢七厘	三百一十九圓三十五錢七厘	三百一十九圓三十五錢七厘	三百一十圓
三百二十圓	三百三十圓三十七錢一厘	三百三十圓三十七錢一厘	三百三十圓三十七錢一厘	三百二十圓
三百三十圓	三百四十一圓三十八錢四厘	三百四十一圓三十八錢四厘	三百四十一圓三十八錢四厘	三百三十圓
三百四十圓	三百五十二圓三十九錢七厘	三百五十二圓三十九錢七厘	三百五十二圓三十九錢七厘	三百四十圓
三百五十圓	三百六十三圓四十錢一厘	三百六十三圓四十錢一厘	三百六十三圓四十錢一厘	三百五十圓
三百六十圓	三百七十四圓四十一錢四厘	三百七十四圓四十一錢四厘	三百七十四圓四十一錢四厘	三百六十圓
三百七十圓	三百八十五圓四十二錢七厘	三百八十五圓四十二錢七厘	三百八十五圓四十二錢七厘	三百七十圓
三百八十圓	三百九十六圓四十三錢一厘	三百九十六圓四十三錢一厘	三百九十六圓四十三錢一厘	三百八十圓
三百九十圓	四百零七圓四十四錢四厘	四百零七圓四十四錢四厘	四百零七圓四十四錢四厘	三百九十圓
四百圓	四百一十八圓四十五錢七厘	四百一十八圓四十五錢七厘	四百一十八圓四十五錢七厘	四百圓
四百一十圓	四百二十九圓四十七錢一厘	四百二十九圓四十七錢一厘	四百二十九圓四十七錢一厘	四百一十圓
四百二十圓	四百四十圓四十八錢四厘	四百四十圓四十八錢四厘	四百四十圓四十八錢四厘	四百二十圓
四百三十圓	四百五十一圓四十九錢七厘	四百五十一圓四十九錢七厘	四百五十一圓四十九錢七厘	四百三十圓
四百四十圓	四百六十二圓五十錢一厘	四百六十二圓五十錢一厘	四百六十二圓五十錢一厘	四百四十圓
四百五十圓	四百七十三圓五十一錢四厘	四百七十三圓五十一錢四厘	四百七十三圓五十一錢四厘	四百五十圓
四百六十圓	四百八十四圓五十二錢七厘	四百八十四圓五十二錢七厘	四百八十四圓五十二錢七厘	四百六十圓
四百七十圓	四百九十五圓五十三錢一厘	四百九十五圓五十三錢一厘	四百九十五圓五十三錢一厘	四百七十圓
四百八十圓	五百零六圓五十四錢四厘	五百零六圓五十四錢四厘	五百零六圓五十四錢四厘	四百八十圓
四百九十圓	五百一十七圓五十五錢七厘	五百一十七圓五十五錢七厘	五百一十七圓五十五錢七厘	四百九十圓
五百圓	五百二十八圓五十七錢一厘	五百二十八圓五十七錢一厘	五百二十八圓五十七錢一厘	五百圓

罰金十圓以上百圓以下

百〇三

罰金加減一覽表

罰金 多寡數	本刑	減			加一等	一等加	加二等	一等加
		減一等	減二等	減三等				
二十圓以上 百圓以下	百二十圓、 百、圓、	十五圓、 七十五圓、	七圓二十五錢、 七圓五十錢、 三十七圓五十錢、 三十七圓七十五錢、	三十七圓二十五錢、 三十七圓五十錢、 三十七圓七十五錢、 三十七圓九十九錢、	二十圓、 百二十五圓、	三十一圓二十五錢、 百五十六圓二十五錢、	三十圓、 百五十圓、	三十七圓五十錢、 百八十七圓五十錢、
百圓以上	百二十圓、 百、圓、	十五圓、 七十五圓、	七圓二十五錢、 七圓五十錢、 三十七圓五十錢、 三十七圓七十五錢、	三十七圓二十五錢、 三十七圓五十錢、 三十七圓七十五錢、 三十七圓九十九錢、	二十圓、 百二十五圓、	三十一圓二十五錢、 百五十六圓二十五錢、	三十圓、 百五十圓、	三十七圓五十錢、 百八十七圓五十錢、

百〇四

別	區			減三等	減二等	減一等
	三等減	二等減	一等減			
減三等	二十圓、 十五圓、 七十五圓、	七圓二十五錢、 七圓五十錢、 三十七圓五十錢、 三十七圓七十五錢、	三十七圓二十五錢、 三十七圓五十錢、 三十七圓七十五錢、 三十七圓九十九錢、	二十圓、 十五圓、 七十五圓、	七圓二十五錢、 七圓五十錢、 三十七圓五十錢、 三十七圓七十五錢、	三十七圓二十五錢、 三十七圓五十錢、 三十七圓七十五錢、 三十七圓九十九錢、
減二等	二十圓、 十五圓、 七十五圓、	七圓二十五錢、 七圓五十錢、 三十七圓五十錢、 三十七圓七十五錢、	三十七圓二十五錢、 三十七圓五十錢、 三十七圓七十五錢、 三十七圓九十九錢、	二十圓、 十五圓、 七十五圓、	七圓二十五錢、 七圓五十錢、 三十七圓五十錢、 三十七圓七十五錢、	三十七圓二十五錢、 三十七圓五十錢、 三十七圓七十五錢、 三十七圓九十九錢、
減一等	二十圓、 十五圓、 七十五圓、	七圓二十五錢、 七圓五十錢、 三十七圓五十錢、 三十七圓七十五錢、	三十七圓二十五錢、 三十七圓五十錢、 三十七圓七十五錢、 三十七圓九十九錢、	二十圓、 十五圓、 七十五圓、	七圓二十五錢、 七圓五十錢、 三十七圓五十錢、 三十七圓七十五錢、	三十七圓二十五錢、 三十七圓五十錢、 三十七圓七十五錢、 三十七圓九十九錢、

罰金二十圓以上、百圓以下

百〇五

罰金加減一覽表

罰金 寡數 多寡 二百圓以上 五百圓以下	水刑	減			加一等	一等加	加二等	一等加
		減一等	減二等	減三等				
二十圓、	二十圓、	十五圓、	十圓、	五圓、	二十五圓、	三十圓、	三十七圓五十錢、	三十七圓五十錢、
五十圓、	五十圓、	三十五圓、	三十圓、	二十五圓、	六十五圓、	七十圓、	七十圓、	七十圓、
一百圓、	一百圓、	七十圓、	六十圓、	五十圓、	一百一十圓、	一百一十圓、	一百一十圓、	一百一十圓、
二百圓、	二百圓、	一百四十圓、	一百一十圓、	八十圓、	二百一十圓、	二百一十圓、	二百一十圓、	二百一十圓、
三百圓、	三百圓、	二百一十圓、	一百七十圓、	一百一十圓、	三百一十圓、	三百一十圓、	三百一十圓、	三百一十圓、
四百圓、	四百圓、	二百八十圓、	二百一十圓、	一百六十圓、	四百一十圓、	四百一十圓、	四百一十圓、	四百一十圓、
五百圓、	五百圓、	三百六十圓、	二百八十圓、	二百一十圓、	五百一十圓、	五百一十圓、	五百一十圓、	五百一十圓、
六百圓、	六百圓、	四百四十圓、	三百六十圓、	二百六十圓、	六百一十圓、	六百一十圓、	六百一十圓、	六百一十圓、
七百圓、	七百圓、	五百二十圓、	四百四十圓、	三百四十圓、	七百一十圓、	七百一十圓、	七百一十圓、	七百一十圓、
八百圓、	八百圓、	六百十圓、	五百二十圓、	四百二十圓、	八百一十圓、	八百一十圓、	八百一十圓、	八百一十圓、
九百圓、	九百圓、	六百八十圓、	六百十圓、	五百十圓、	九百一十圓、	九百一十圓、	九百一十圓、	九百一十圓、
一千圓、	一千圓、	七百六十圓、	六百八十圓、	六百十圓、	一千零一十圓、	一千零一十圓、	一千零一十圓、	一千零一十圓、

百〇八

別	區			減三等	減二等	減一等
	三等減	二等減	一等減			
三等減	三十一圓二十五錢、	六十二圓五十錢、	九十三圓七十五錢、	百二十五圓、	百八十七圓五十錢、	二百五十圓、
二等減	一圓二十五錢、	六十二圓五十錢、	九十三圓七十五錢、	百二十五圓、	百八十七圓五十錢、	二百五十圓、
一等減	三十一圓二十五錢、	六十二圓五十錢、	九十三圓七十五錢、	百二十五圓、	百八十七圓五十錢、	二百五十圓、
減三等	三十一圓二十五錢、	六十二圓五十錢、	九十三圓七十五錢、	百二十五圓、	百八十七圓五十錢、	二百五十圓、
減二等	三十一圓二十五錢、	六十二圓五十錢、	九十三圓七十五錢、	百二十五圓、	百八十七圓五十錢、	二百五十圓、
減一等	三十一圓二十五錢、	六十二圓五十錢、	九十三圓七十五錢、	百二十五圓、	百八十七圓五十錢、	二百五十圓、

罰金二十圓以上五百圓以下

百〇九

違警罪之部

違警罪ノ部

百十一

違警罪加減一覽表

本刑	拘留	留	加一等	加二等	加階級	一日以上	二日以上	三日以上	四日以上	五日以上	六日以上	七日以上	八日以上	九日以上	十日以上	十一日以上	十二日以上
						一日以下	二日以下	三日以下	四日以下	五日以下	六日以下	七日以下	八日以下	九日以下	十日以下	十一日以下	十二日以下
						一日	二日	三日	四日	五日	六日	七日	八日	九日	十日	十一日	十二日

別區等減	減三等	減二等	減一等	一日	二日	三日	四日	五日	六日	七日	八日	九日	十日	十一日	十二日
				一日以上	二日以上	三日以上	四日以上	五日以上	六日以上	七日以上	八日以上	九日以上	十日以上	十一日以上	十二日以上
				一日	二日	三日	四日	五日	六日	七日	八日	九日	十日	十一日	十二日

違警罪加減一覽表

本 刑	科 料		加 等 階 級	
	加一等	加二等	加一等	加二等
五錢以上	六錢五厘	七錢五厘	五錢以上	五錢以上
五十錢以下	六十二錢五厘	七十五錢	十錢以上	十五錢
十錢以上	十二錢五厘	十五錢	一四、以下	一四、五十錢
一四、以下	一四、二十五錢	一四、五十錢	二十錢以上	三十錢
二十錢以上	二十錢	三十錢	一四、二十五錢以下	一四、八十七錢五厘
一四、二十五錢以下	一四、五十六錢五厘	一四、八十七錢五厘	五十錢以上	七十五錢
五十錢以上	六十二錢五厘	七十五錢	一四、五十錢以下	一四、二十五錢
一四、五十錢以下	一四、八十七錢五厘	一四、二十五錢		

等	減 一 等	
	一四、三十五錢、	一四、五十錢、
一四、九十五錢、以下	二四、四十錢、	二四、四十錢、
五錢、	五錢、	五錢、
三十七錢五厘	四十六錢九厘	五十六錢三厘
七錢五厘	九錢四厘	十一錢三厘
七十五錢、	九十三錢八厘	一四、十二錢五厘
十五錢、	十八錢八厘	二十二錢五厘
九十三錢八厘	一四、十七錢二厘	一四、四十錢六厘
三十七錢五厘	四十七錢九厘	五十六錢三厘
一四、十二錢五厘	一四、四十錢六厘	一四、六十八錢八厘
七十五錢、	九十三錢八厘	一四、十二錢五厘
一四、四十六錢五厘	一四、八十錢、	一四、八十錢、
五錢、	五錢、	五錢、
二十五錢、	三十一錢三厘	三十七錢五厘
五錢、	六錢三厘	七錢五厘
五十錢、	六十二錢五厘	七十五錢、

明治十九年六月九日
明治十九年十月十日

版權免許
刺成出版

定價金五十錢

著者

靜岡縣士族
濱中章七郎

大阪府北區松ノ枝町
三十五番地寄留

出版人

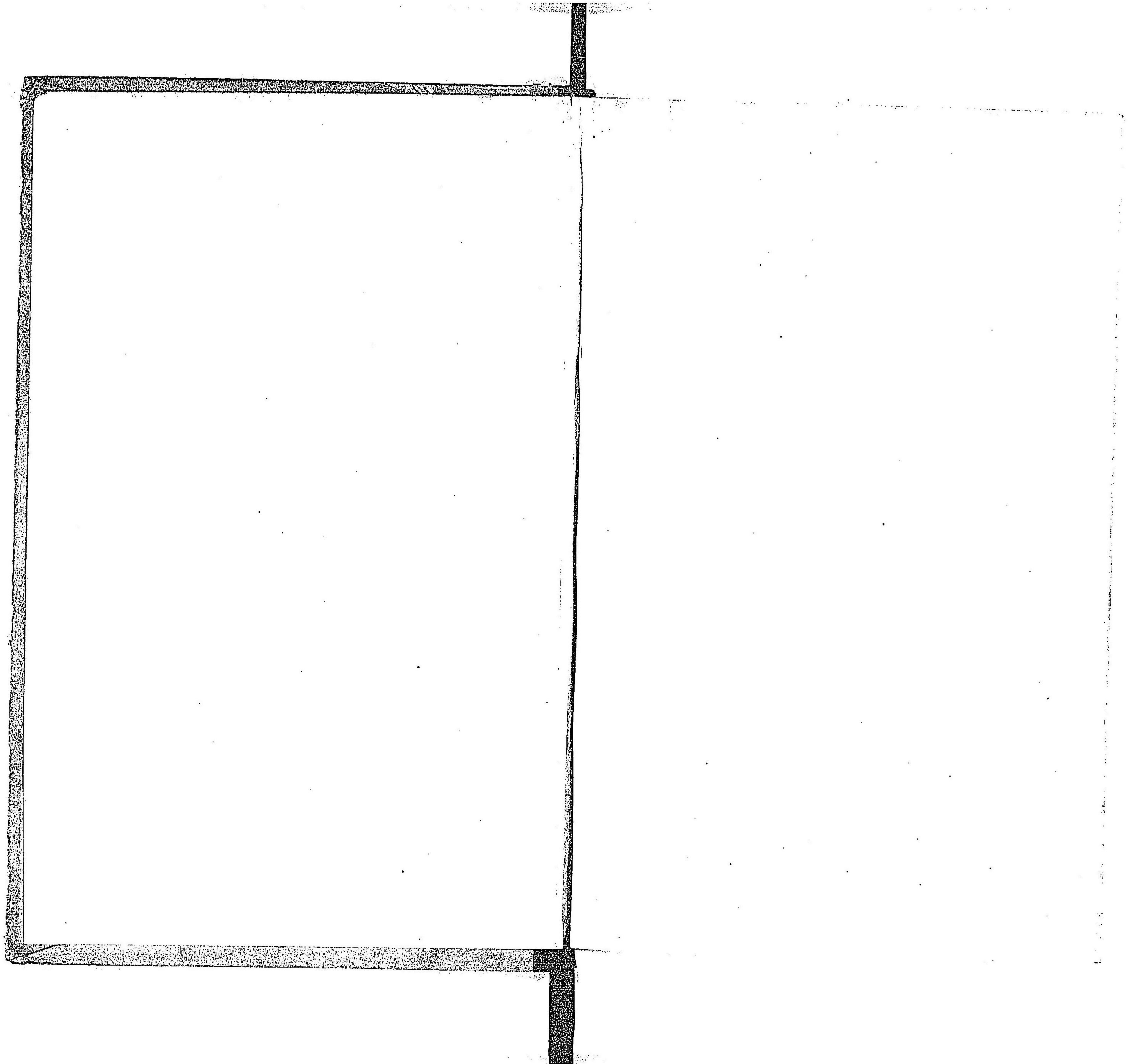
京都府平民
大淵浪

大阪府南區末吉橋通三丁目
十五番地寄留

發兌所

大阪心齋橋北詰十五番地
駿々堂本店

神戶多門通二丁目
同出張店



大日本教育會館
函架號冊
一六一

