

一

一、
二、
三、
四、
五、
六、
七、
八、
九、
十、

二

一、
二、
三、
四、
五、
六、
七、
八、
九、
十、

三

一、
二、
三、
四、
五、
六、
七、
八、
九、
十、

Vertical columns of text on the left page, likely a list or index of entries.

Vertical columns of text on the right page, likely a list or index of entries.

Small vertical text on the right edge of the right page.

三
一
二
三
四
五
六
七
八
九
十
十一
十二
十三
十四
十五
十六
十七
十八
十九
二十
二十一
二十二
二十三
二十四
二十五
二十六
二十七
二十八
二十九
三十
三十一
三十二
三十三
三十四
三十五
三十六
三十七
三十八
三十九
四十
四十一
四十二
四十三
四十四
四十五
四十六
四十七
四十八
四十九
五十
五十一
五十二
五十三
五十四
五十五
五十六
五十七
五十八
五十九
六十
六十一
六十二
六十三
六十四
六十五
六十六
六十七
六十八
六十九
七十
七十一
七十二
七十三
七十四
七十五
七十六
七十七
七十八
七十九
八十
八十一
八十二
八十三
八十四
八十五
八十六
八十七
八十八
八十九
九十
九十一
九十二
九十三
九十四
九十五
九十六
九十七
九十八
九十九
一百

一
二
三
四
五
六
七
八
九
十
十一
十二
十三
十四
十五
十六
十七
十八
十九
二十
二十一
二十二
二十三
二十四
二十五
二十六
二十七
二十八
二十九
三十
三十一
三十二
三十三
三十四
三十五
三十六
三十七
三十八
三十九
四十
四十一
四十二
四十三
四十四
四十五
四十六
四十七
四十八
四十九
五十
五十一
五十二
五十三
五十四
五十五
五十六
五十七
五十八
五十九
六十
六十一
六十二
六十三
六十四
六十五
六十六
六十七
六十八
六十九
七十
七十一
七十二
七十三
七十四
七十五
七十六
七十七
七十八
七十九
八十
八十一
八十二
八十三
八十四
八十五
八十六
八十七
八十八
八十九
九十
九十一
九十二
九十三
九十四
九十五
九十六
九十七
九十八
九十九
一百

三 寺名 山下其所在

一 寺名 山下其所在
二 寺名 山下其所在
三 寺名 山下其所在
四 寺名 山下其所在
五 寺名 山下其所在
六 寺名 山下其所在
七 寺名 山下其所在
八 寺名 山下其所在
九 寺名 山下其所在
十 寺名 山下其所在

四 寺名 山下其所在

一 寺名 山下其所在
二 寺名 山下其所在
三 寺名 山下其所在
四 寺名 山下其所在
五 寺名 山下其所在
六 寺名 山下其所在
七 寺名 山下其所在
八 寺名 山下其所在
九 寺名 山下其所在
十 寺名 山下其所在

八

八、
 一、
 二、
 三、
 四、
 五、
 六、
 七、
 八、
 九、
 十、
 十一、
 十二、
 十三、
 十四、
 十五、
 十六、
 十七、
 十八、
 十九、
 二十、
 二十一、
 二十二、
 二十三、
 二十四、
 二十五、
 二十六、
 二十七、
 二十八、
 二十九、
 三十、

九

九、
 一、
 二、
 三、
 四、
 五、
 六、
 七、
 八、
 九、
 十、
 十一、
 十二、
 十三、
 十四、
 十五、
 十六、
 十七、
 十八、
 十九、
 二十、
 二十一、
 二十二、
 二十三、
 二十四、
 二十五、
 二十六、
 二十七、
 二十八、
 二十九、
 三十、

一〇

一〇、
 一、
 二、
 三、
 四、
 五、
 六、
 七、
 八、
 九、
 十、
 十一、
 十二、
 十三、
 十四、
 十五、
 十六、
 十七、
 十八、
 十九、
 二十、
 二十一、
 二十二、
 二十三、
 二十四、
 二十五、
 二十六、
 二十七、
 二十八、
 二十九、
 三十、

山形、海軍、那賀、有田、日高、西津、東津、
木田、香川、小豆、
加賀、土佐、高知、
長門、出雲、美濃、
尾張、越前、石川、
富山、福井、滋賀、
京都、大阪、奈良、
和歌山、徳島、香川、
高松、愛媛、高知、
福岡、佐賀、長門、
大分、熊本、鹿兒島、
宮崎、鹿児島、
沖縄

山形、海軍、那賀、有田、日高、西津、東津、
木田、香川、小豆、
加賀、土佐、高知、
長門、出雲、美濃、
尾張、越前、石川、
富山、福井、滋賀、
京都、大阪、奈良、
和歌山、徳島、香川、
高松、愛媛、高知、
福岡、佐賀、長門、
大分、熊本、鹿兒島、
宮崎、鹿児島、
沖縄

Vertical columns of text on the left page, likely bleed-through from the reverse side. The text is mostly illegible due to high contrast and noise.

Vertical columns of text on the right page, likely bleed-through from the reverse side. The text is mostly illegible due to high contrast and noise.

Vertical columns of text on the left page, likely a list or index. The text is highly obscured by heavy noise and grain, but appears to be organized in several columns. Some faint characters are visible, possibly including numbers or small identifiers.

Vertical columns of text on the right page, continuing the list or index from the left page. The text is similarly obscured by noise and grain, with some faint characters visible.

一、
二、
三、
四、
五、
六、
七、
八、
九、
十、

一、
二、
三、
四、
五、
六、
七、
八、
九、
十、

Vertical columns of text on the right page, likely bleed-through from the reverse side. The text is arranged in approximately six columns, reading from right to left. The characters are dense and difficult to decipher due to the high contrast and grain of the scan.

Vertical columns of text on the left page, likely bleed-through from the reverse side. The text is arranged in approximately six columns, reading from right to left. The characters are dense and difficult to decipher due to the high contrast and grain of the scan.

一、
二、
三、
四、
五、
六、
七、
八、
九、
十、

一、
二、
三、
四、
五、
六、
七、
八、
九、
十、

Vertical columns of text on the left page, likely bleed-through from the reverse side. The text is dense and appears to be a historical or administrative record.

Vertical columns of text on the right page, also appearing to be bleed-through from the reverse side. The text is dense and appears to be a historical or administrative record.

一、**津市** 筑後川ノ流域ニ位シ、關ノ所在地ナリ。人口約三万四千餘。
 二、**有田** 筑後川ノ支流伊勢川ノ流域ニ在リ。人口約二万五千餘。
 三、**津島** 津市ノ南ニ在リ。人口約一萬五千餘。
 四、**津島** 津市ノ北ニ在リ。人口約一萬五千餘。
 五、**津島** 津市ノ東ニ在リ。人口約一萬五千餘。
 六、**津島** 津市ノ西ニ在リ。人口約一萬五千餘。
 七、**津島** 津市ノ南東ニ在リ。人口約一萬五千餘。
 八、**津島** 津市ノ北西ニ在リ。人口約一萬五千餘。
 九、**津島** 津市ノ東南ニ在リ。人口約一萬五千餘。
 十、**津島** 津市ノ西北ニ在リ。人口約一萬五千餘。

一、**津市** 筑後川ノ流域ニ位シ、關ノ所在地ナリ。人口約三万四千餘。
 二、**有田** 筑後川ノ支流伊勢川ノ流域ニ在リ。人口約二万五千餘。
 三、**津島** 津市ノ南ニ在リ。人口約一萬五千餘。
 四、**津島** 津市ノ北ニ在リ。人口約一萬五千餘。
 五、**津島** 津市ノ東ニ在リ。人口約一萬五千餘。
 六、**津島** 津市ノ西ニ在リ。人口約一萬五千餘。
 七、**津島** 津市ノ南東ニ在リ。人口約一萬五千餘。
 八、**津島** 津市ノ北西ニ在リ。人口約一萬五千餘。
 九、**津島** 津市ノ東南ニ在リ。人口約一萬五千餘。
 十、**津島** 津市ノ西北ニ在リ。人口約一萬五千餘。

四

一、
二、
三、
四、
五、
六、
七、
八、
九、
十、

一、
二、
三、
四、
五、
六、
七、
八、
九、
十、

五

一、
二、
三、
四、
五、
六、
七、
八、
九、
十、

一、
二、
三、
四、
五、
六、
七、
八、
九、
十、

六

一、
二、
三、
四、
五、
六、
七、
八、
九、
十、

五
六
七
八
九
十
十一
十二
十三
十四
十五
十六
十七
十八
十九
二十
二十一
二十二
二十三
二十四
二十五
二十六
二十七
二十八
二十九
三十
三十一
三十二
三十三
三十四
三十五
三十六
三十七
三十八
三十九
四十
四十一
四十二
四十三
四十四
四十五
四十六
四十七
四十八
四十九
五十
五十一
五十二
五十三
五十四
五十五
五十六
五十七
五十八
五十九
六十
六十一
六十二
六十三
六十四
六十五
六十六
六十七
六十八
六十九
七十
七十一
七十二
七十三
七十四
七十五
七十六
七十七
七十八
七十九
八十
八十一
八十二
八十三
八十四
八十五
八十六
八十七
八十八
八十九
九十
九十一
九十二
九十三
九十四
九十五
九十六
九十七
九十八
九十九
一百

一
二
三
四
五
六
七
八
九
十
十一
十二
十三
十四
十五
十六
十七
十八
十九
二十
二十一
二十二
二十三
二十四
二十五
二十六
二十七
二十八
二十九
三十
三十一
三十二
三十三
三十四
三十五
三十六
三十七
三十八
三十九
四十
四十一
四十二
四十三
四十四
四十五
四十六
四十七
四十八
四十九
五十
五十一
五十二
五十三
五十四
五十五
五十六
五十七
五十八
五十九
六十
六十一
六十二
六十三
六十四
六十五
六十六
六十七
六十八
六十九
七十
七十一
七十二
七十三
七十四
七十五
七十六
七十七
七十八
七十九
八十
八十一
八十二
八十三
八十四
八十五
八十六
八十七
八十八
八十九
九十
九十一
九十二
九十三
九十四
九十五
九十六
九十七
九十八
九十九
一百

五

五、
...

六

六、
...

四

四、
...

三

三、
...

七

七、
...

八

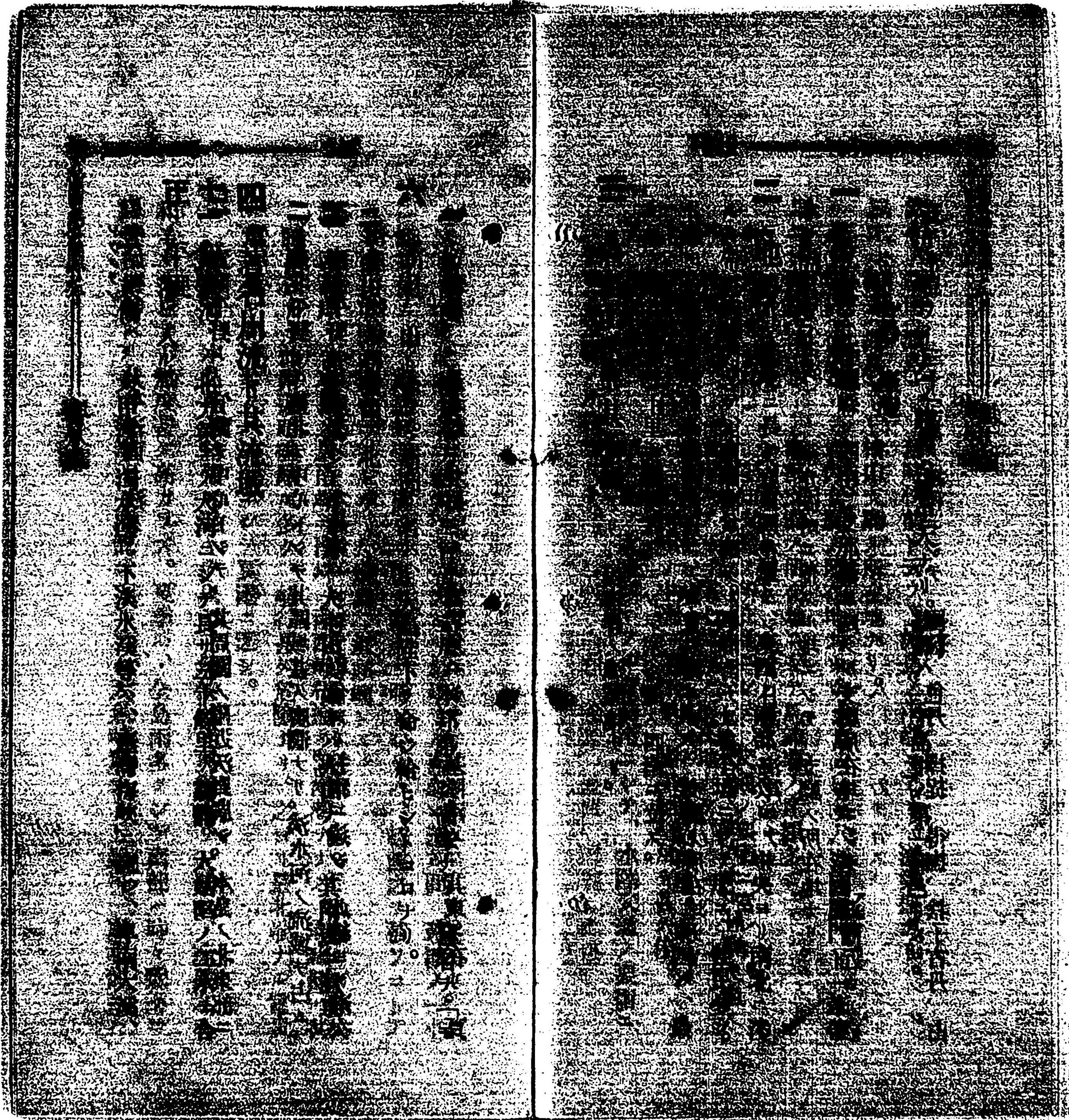
八、
...

二

二、
...

一、
二、
三、
四、
五、
六、
七、

一、
二、
三、
四、
五、
六、
七、



五
一
二
三
四
五
六
七
八
九
十
十一
十二
十三
十四
十五
十六
十七
十八
十九
二十
二十一
二十二
二十三
二十四
二十五
二十六
二十七
二十八
二十九
三十
三十一
三十二
三十三
三十四
三十五
三十六
三十七
三十八
三十九
四十
四十一
四十二
四十三
四十四
四十五
四十六
四十七
四十八
四十九
五十
五十一
五十二
五十三
五十四
五十五
五十六
五十七
五十八
五十九
六十
六十一
六十二
六十三
六十四
六十五
六十六
六十七
六十八
六十九
七十
七十一
七十二
七十三
七十四
七十五
七十六
七十七
七十八
七十九
八十
八十一
八十二
八十三
八十四
八十五
八十六
八十七
八十八
八十九
九十
九十一
九十二
九十三
九十四
九十五
九十六
九十七
九十八
九十九
一百

一
二
三
四
五
六
七
八
九
十
十一
十二
十三
十四
十五
十六
十七
十八
十九
二十
二十一
二十二
二十三
二十四
二十五
二十六
二十七
二十八
二十九
三十
三十一
三十二
三十三
三十四
三十五
三十六
三十七
三十八
三十九
四十
四十一
四十二
四十三
四十四
四十五
四十六
四十七
四十八
四十九
五十
五十一
五十二
五十三
五十四
五十五
五十六
五十七
五十八
五十九
六十
六十一
六十二
六十三
六十四
六十五
六十六
六十七
六十八
六十九
七十
七十一
七十二
七十三
七十四
七十五
七十六
七十七
七十八
七十九
八十
八十一
八十二
八十三
八十四
八十五
八十六
八十七
八十八
八十九
九十
九十一
九十二
九十三
九十四
九十五
九十六
九十七
九十八
九十九
一百

一、
二、
三、
四、
五、
六、
七、
八、
九、
十、

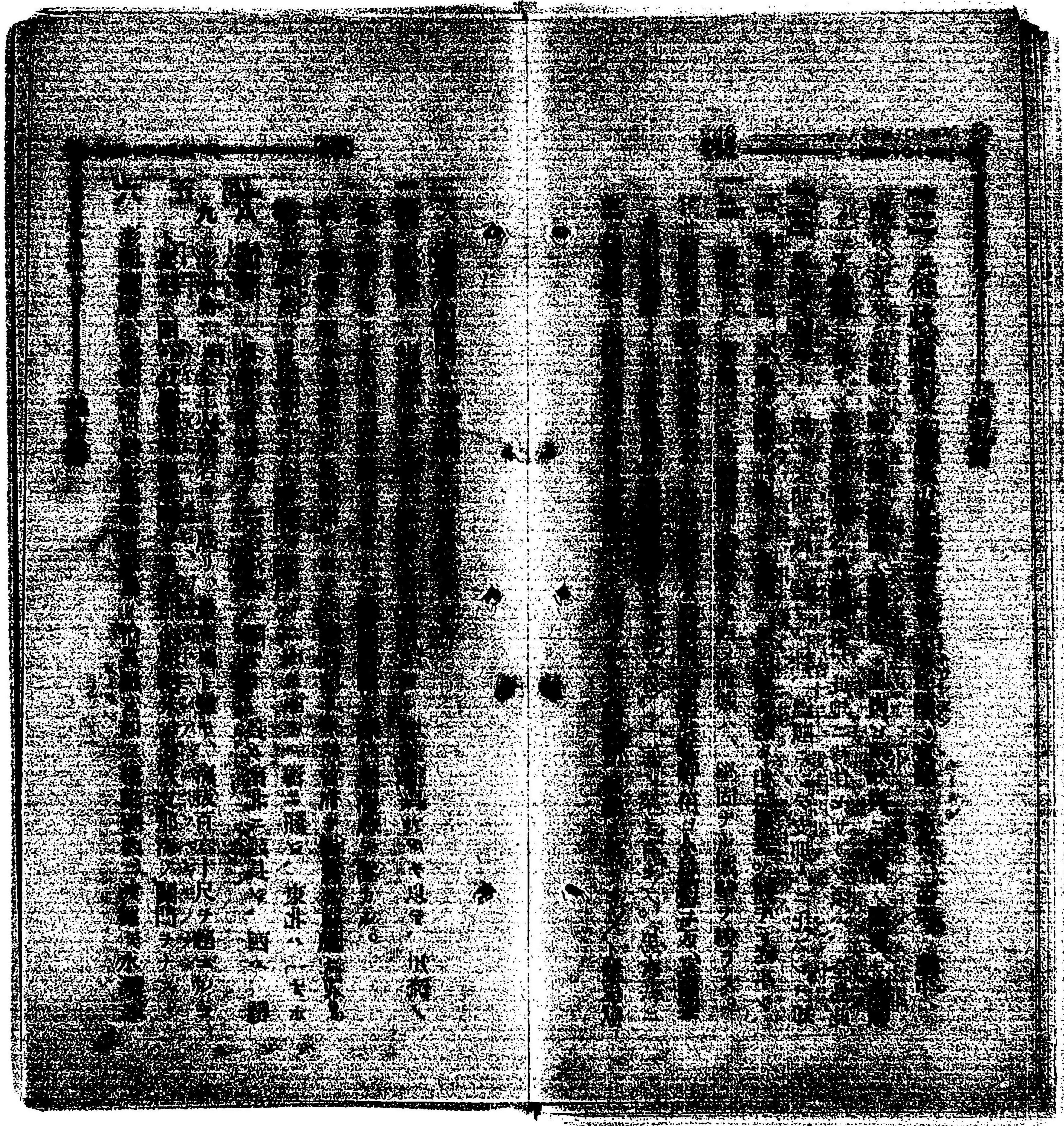
一、
二、
三、
四、
五、
六、
七、
八、
九、
十、

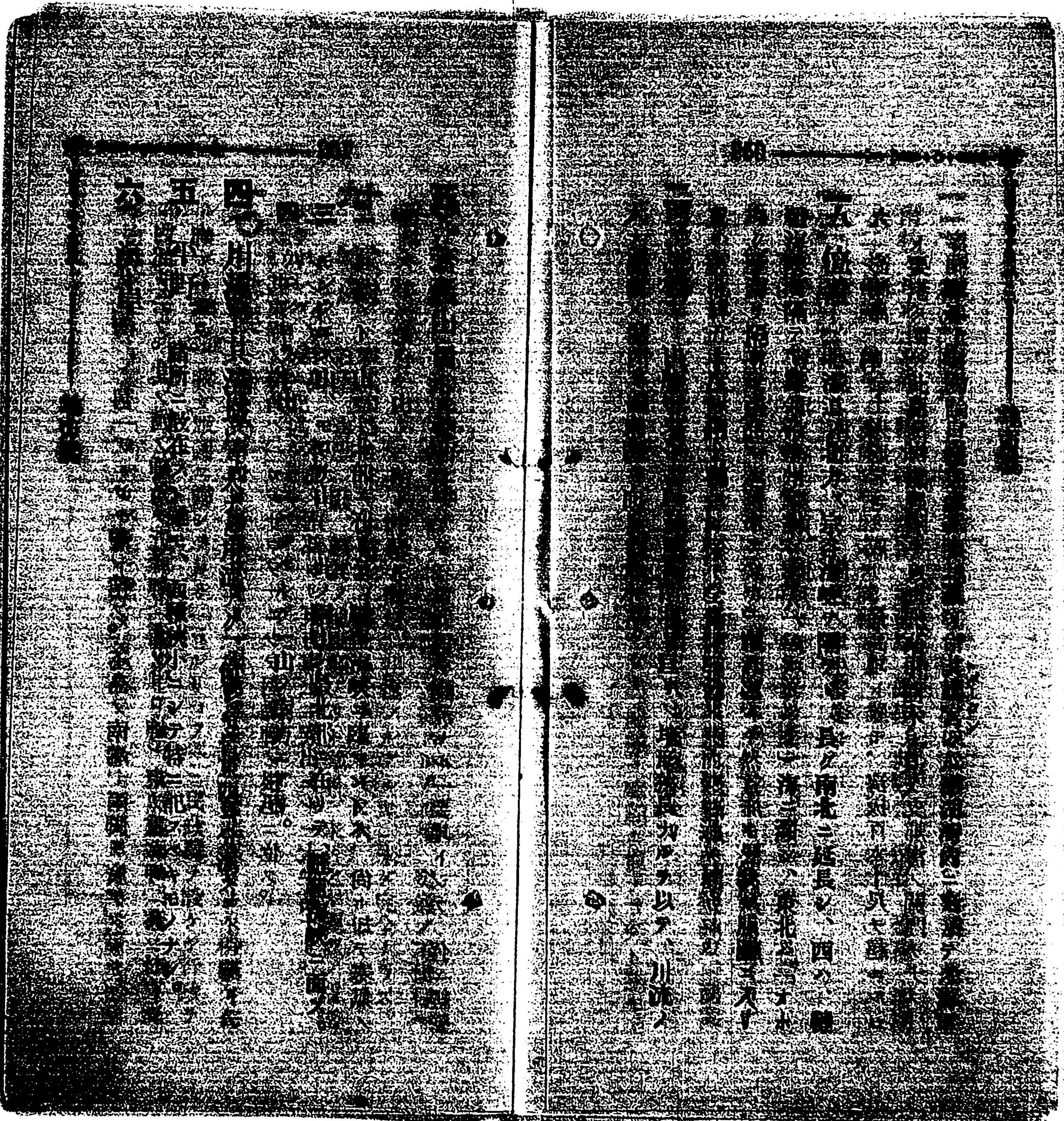
一、
二、
三、
四、
五、
六、
七、
八、
九、
十、

一、
二、
三、
四、
五、
六、
七、
八、
九、
十、

三
一
二
三
四
五
六
七
八
九
十
十一
十二
十三
十四
十五
十六
十七
十八
十九
二十
二十一
二十二
二十三
二十四
二十五
二十六
二十七
二十八
二十九
三十
三十一
三十二
三十三
三十四
三十五
三十六
三十七
三十八
三十九
四十
四十一
四十二
四十三
四十四
四十五
四十六
四十七
四十八
四十九
五十
五十一
五十二
五十三
五十四
五十五
五十六
五十七
五十八
五十九
六十
六十一
六十二
六十三
六十四
六十五
六十六
六十七
六十八
六十九
七十
七十一
七十二
七十三
七十四
七十五
七十六
七十七
七十八
七十九
八十
八十一
八十二
八十三
八十四
八十五
八十六
八十七
八十八
八十九
九十
九十一
九十二
九十三
九十四
九十五
九十六
九十七
九十八
九十九
一百

一
二
三
四
五
六
七
八
九
十
十一
十二
十三
十四
十五
十六
十七
十八
十九
二十
二十一
二十二
二十三
二十四
二十五
二十六
二十七
二十八
二十九
三十
三十一
三十二
三十三
三十四
三十五
三十六
三十七
三十八
三十九
四十
四十一
四十二
四十三
四十四
四十五
四十六
四十七
四十八
四十九
五十
五十一
五十二
五十三
五十四
五十五
五十六
五十七
五十八
五十九
六十
六十一
六十二
六十三
六十四
六十五
六十六
六十七
六十八
六十九
七十
七十一
七十二
七十三
七十四
七十五
七十六
七十七
七十八
七十九
八十
八十一
八十二
八十三
八十四
八十五
八十六
八十七
八十八
八十九
九十
九十一
九十二
九十三
九十四
九十五
九十六
九十七
九十八
九十九
一百





五
六
七
八
九
十
十一
十二
十三
十四
十五
十六
十七
十八
十九
二十

二十一
二十二
二十三
二十四
二十五
二十六
二十七
二十八
二十九
三十
三十一
三十二
三十三
三十四
三十五

三十六
三十七
三十八
三十九
四十
四十一
四十二
四十三
四十四
四十五
四十六
四十七
四十八
四十九
五十

五十一
五十二
五十三
五十四
五十五
五十六
五十七
五十八
五十九
六十
六十一
六十二
六十三
六十四
六十五

六十六
六十七
六十八
六十九
七十
七十一
七十二
七十三
七十四
七十五
七十六
七十七
七十八
七十九
八十

八十一
八十二
八十三
八十四
八十五
八十六
八十七
八十八
八十九
九十
九十一
九十二
九十三
九十四
九十五

九十六
九十七
九十八
九十九
一百
一百零一
一百零二
一百零三
一百零四
一百零五
一百零六
一百零七
一百零八
一百零九
一百一十

一百一十一
一百一十二
一百一十三
一百一十四
一百一十五
一百一十六
一百一十七
一百一十八
一百一十九
一百二十
一百二十一
一百二十二
一百二十三
一百二十四

一百二十五
一百二十六
一百二十七
一百二十八
一百二十九
一百三十
一百三十一
一百三十二
一百三十三
一百三十四
一百三十五
一百三十六
一百三十七
一百三十八

正六

Vertical columns of Japanese text on the right page, including a large heading at the top.

Vertical columns of Japanese text on the left page, including a large heading at the top.

刷印日一廿月六年九十三年

行發日五廿月六年九十三年

(錢五拾金價正) (付典理地本日)

(製復許不)

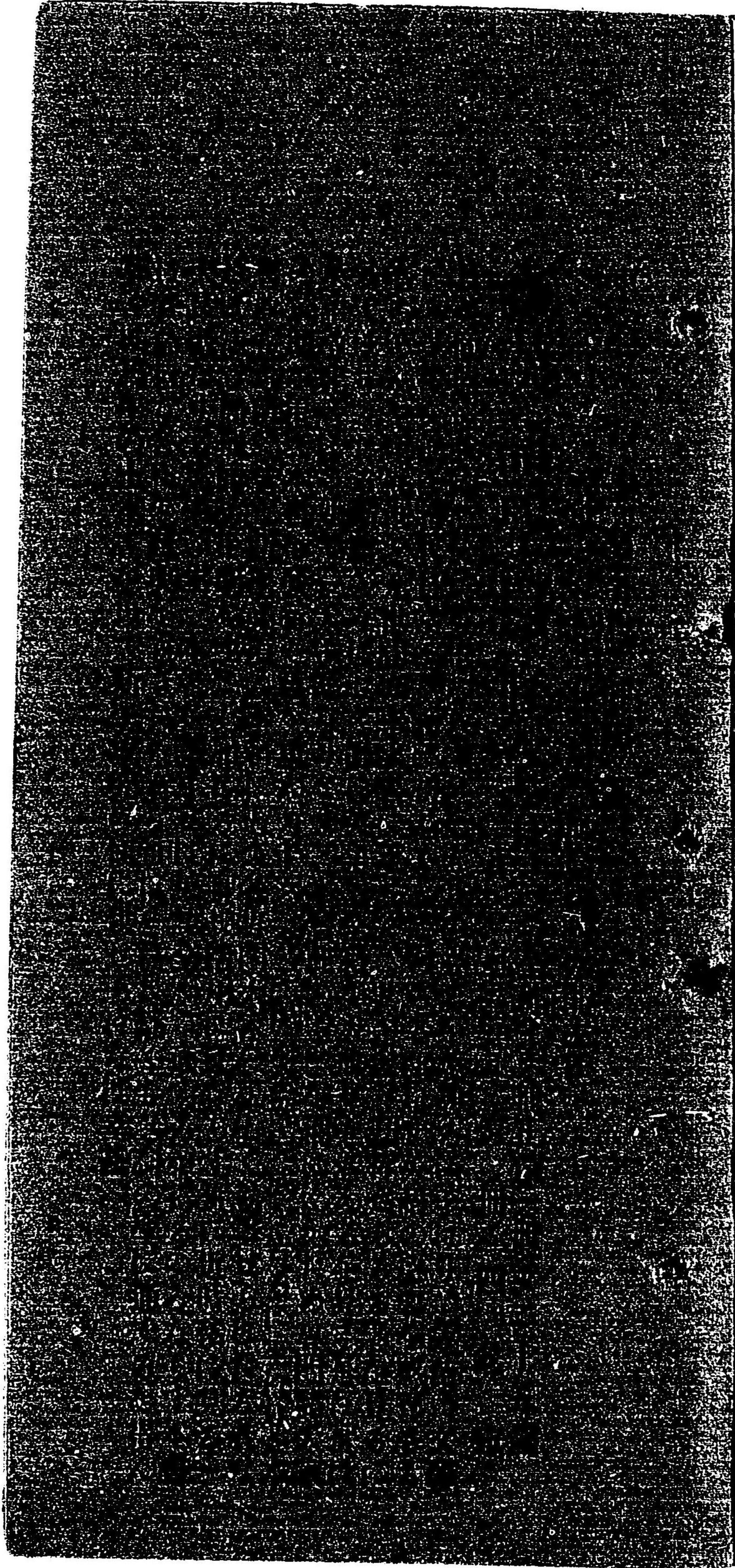
會學商教通普 者普
 地番七町保神表區田神市京東
 吉三末本注 者行發
 地番五廿日丁三町錦區田神京東
 應宜田熊 者印
 地番五廿日丁三町錦區田神京東
 所版活田熊 所刷印

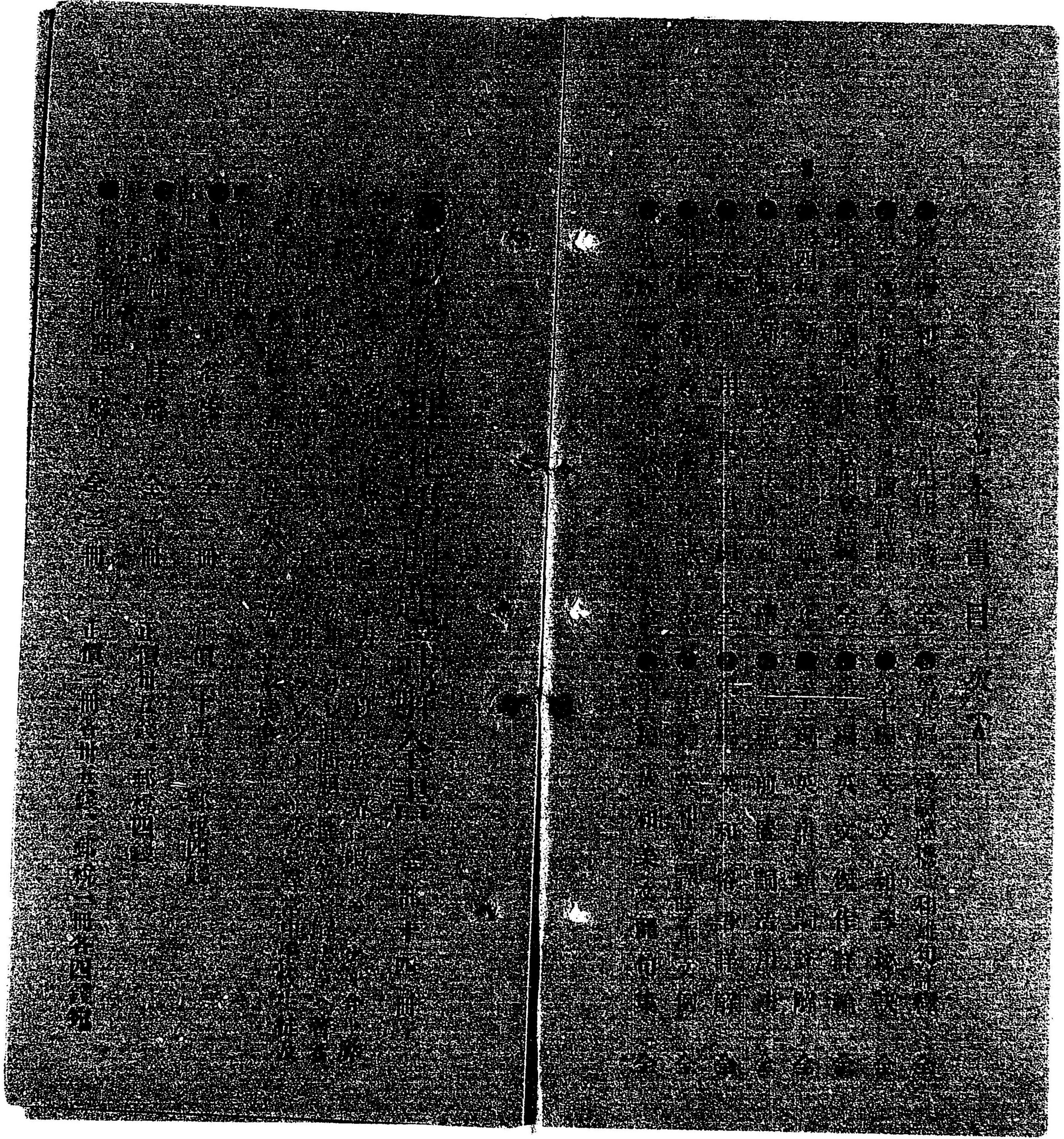


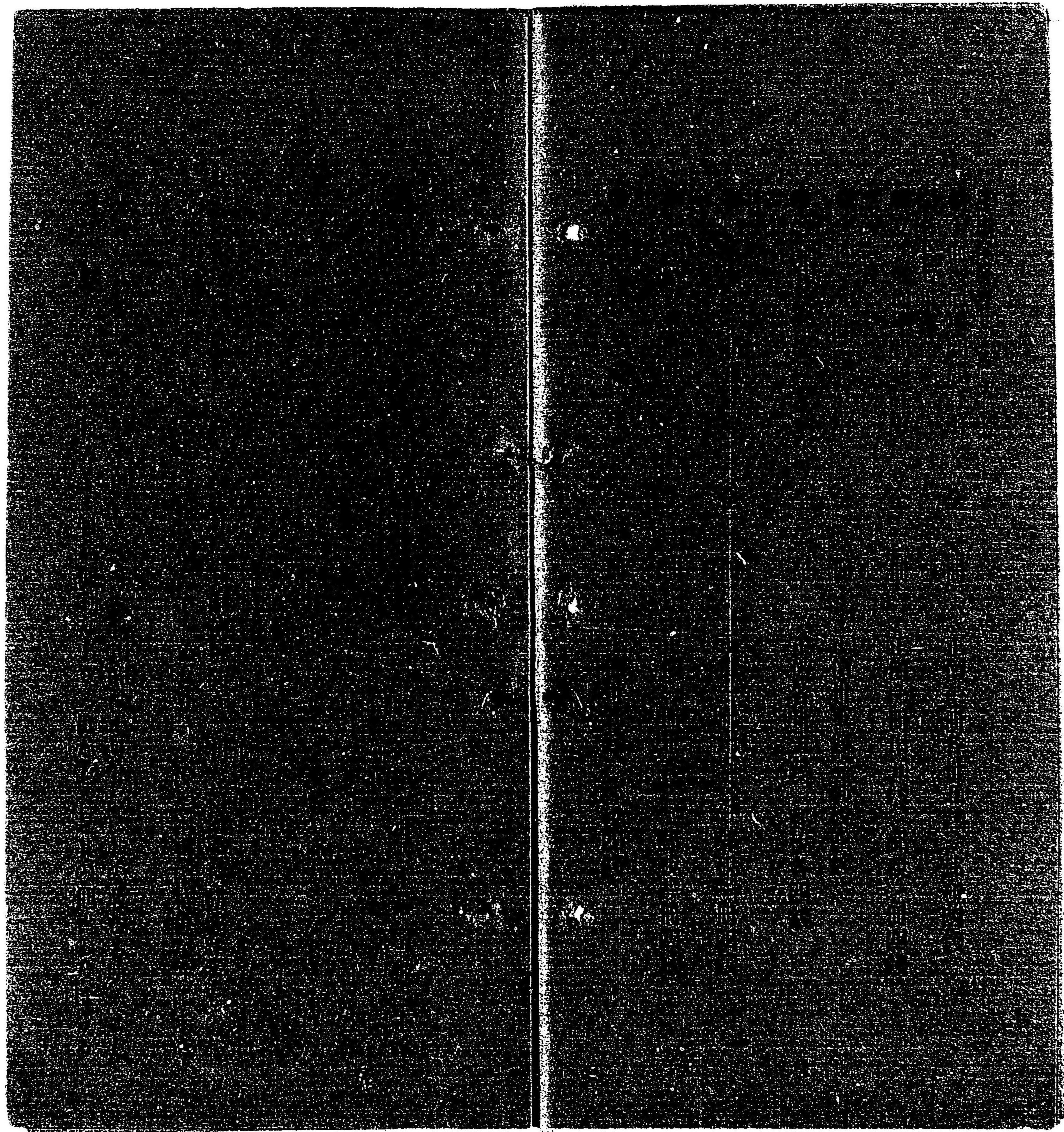
地番七町保神表區田神市京東
 (八二三金貯替換 三五七一局本總電)

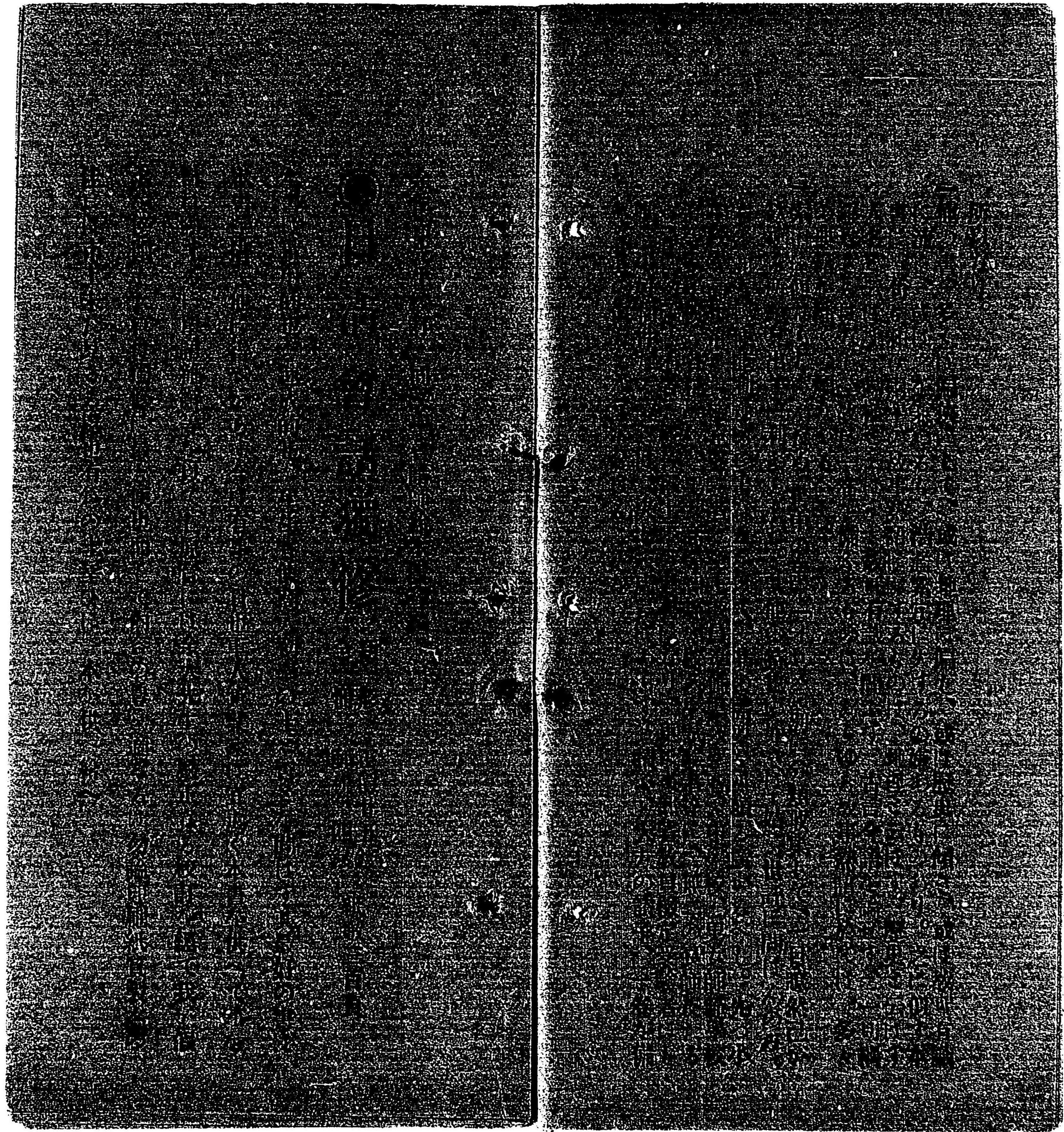
店書堂學修 所賣發

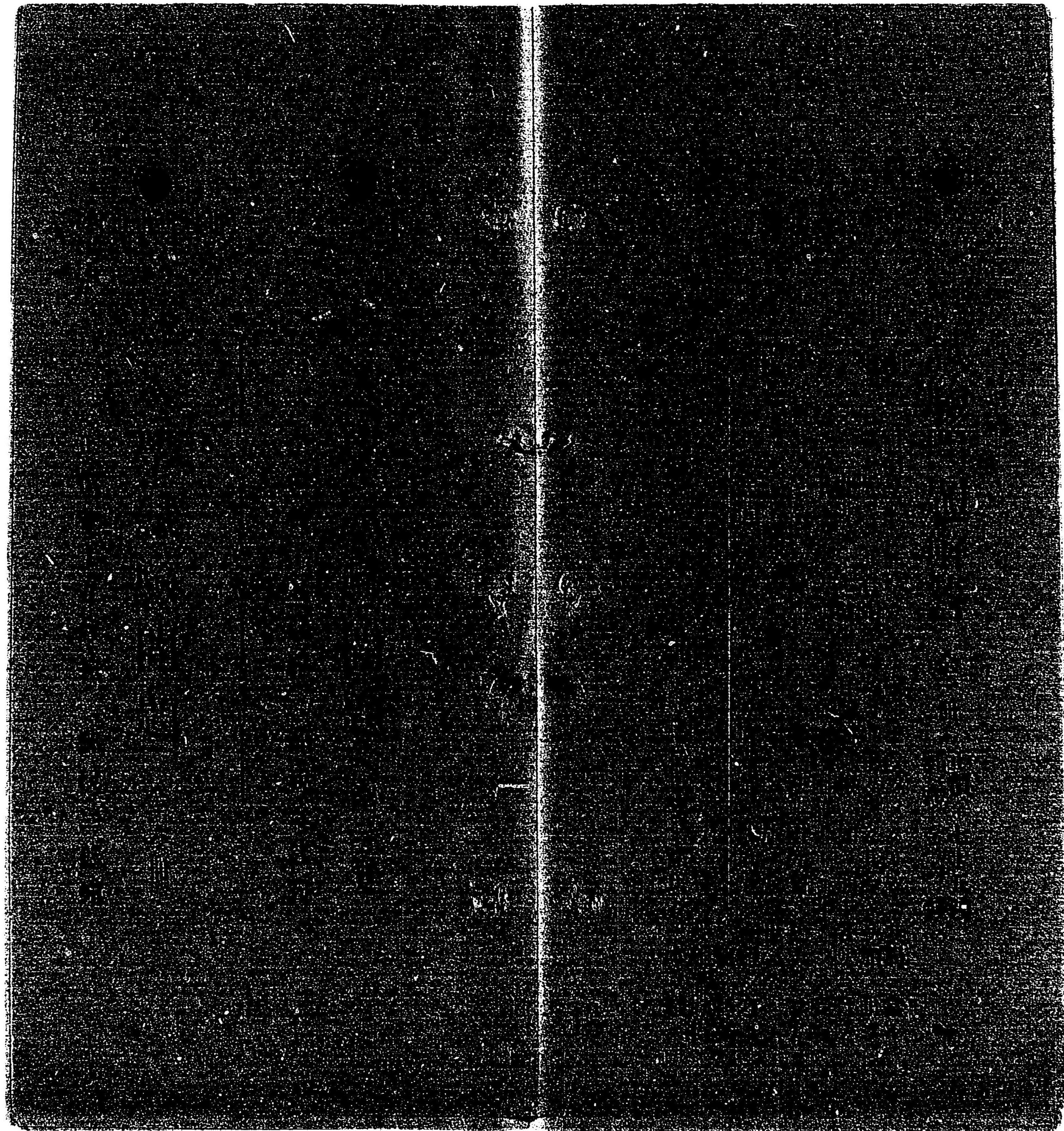
Vertical text columns on the right page, likely bleed-through or secondary text. The text is mostly illegible due to high contrast and noise, but appears to be organized in several columns.

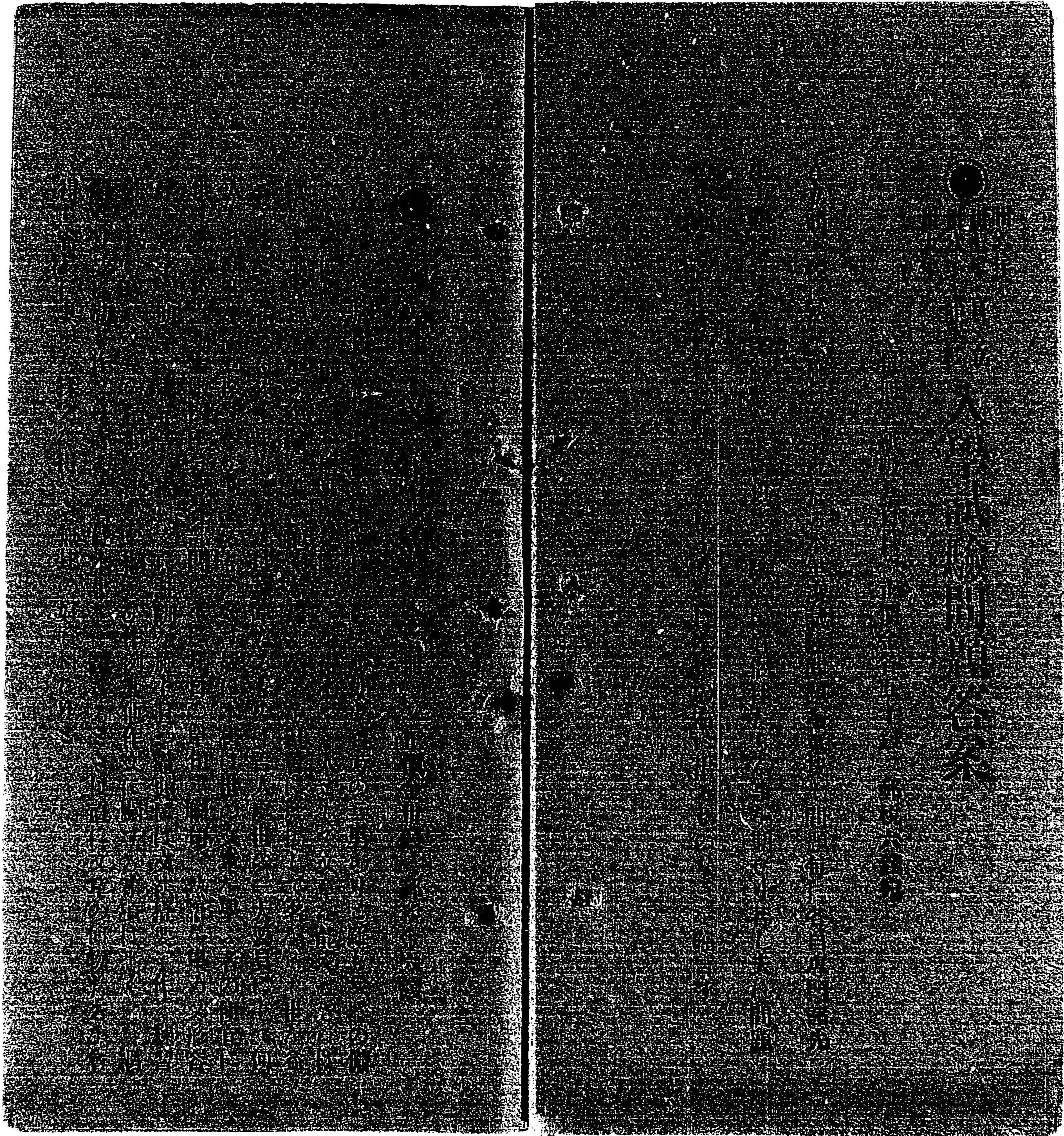


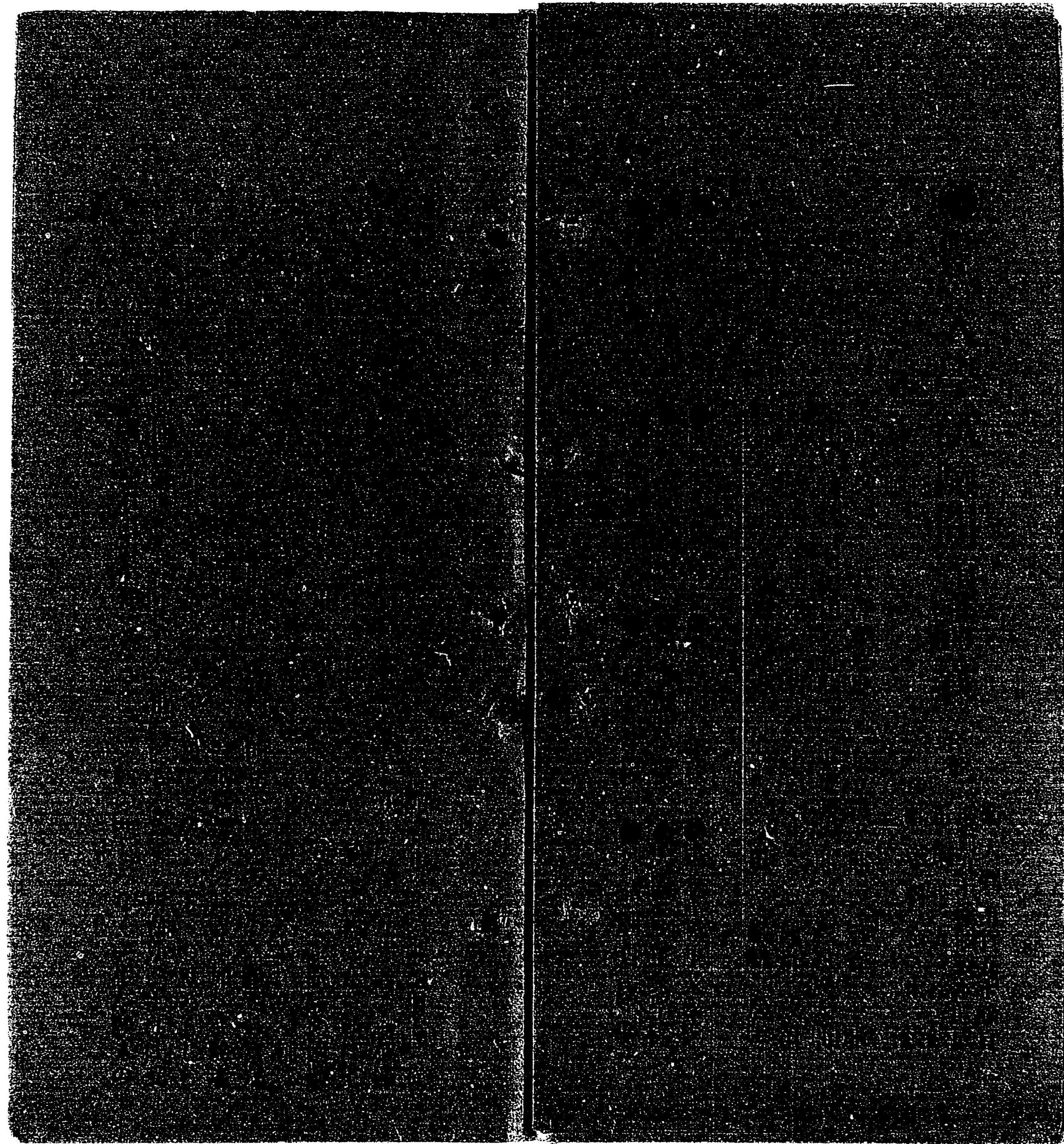


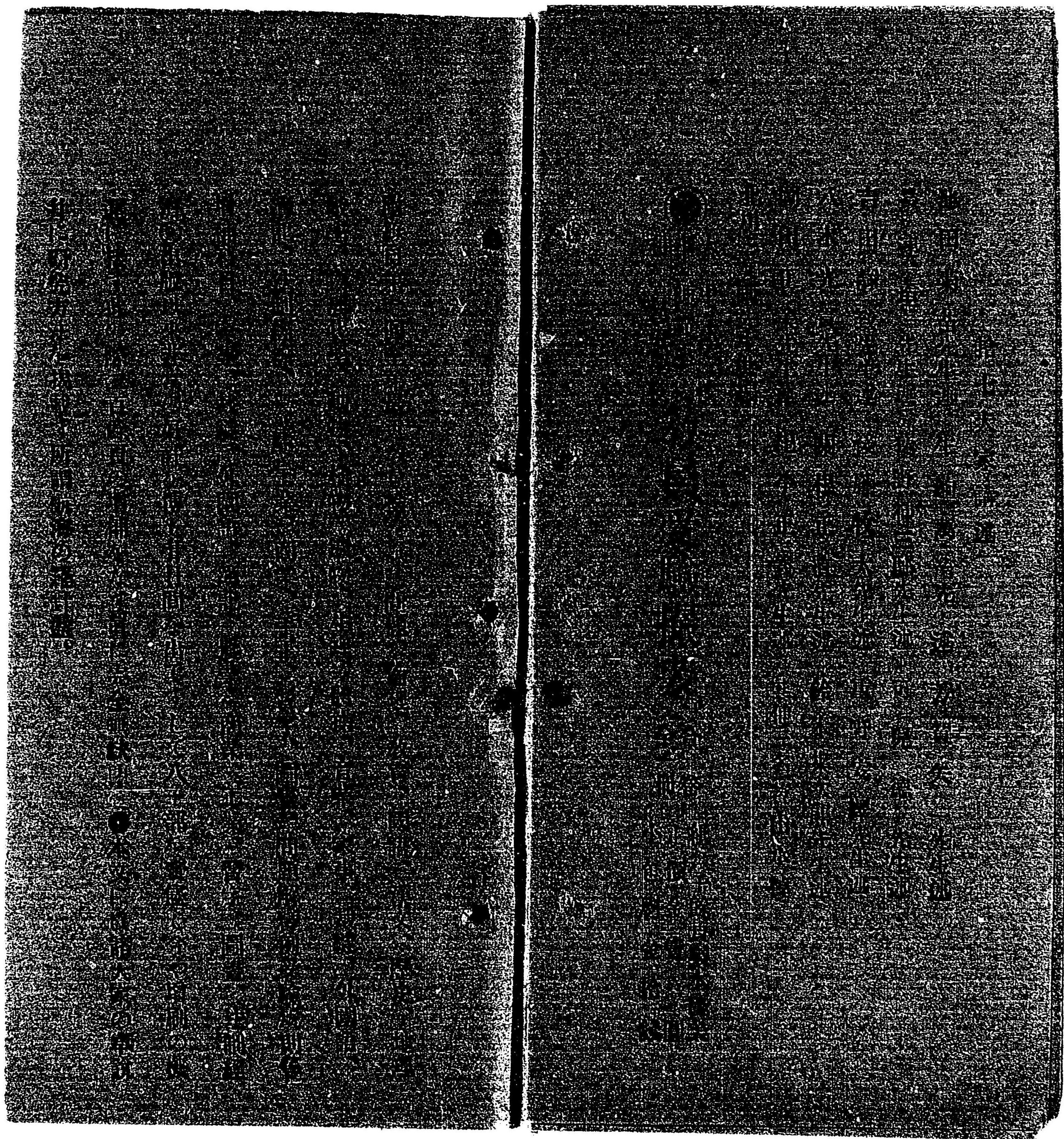


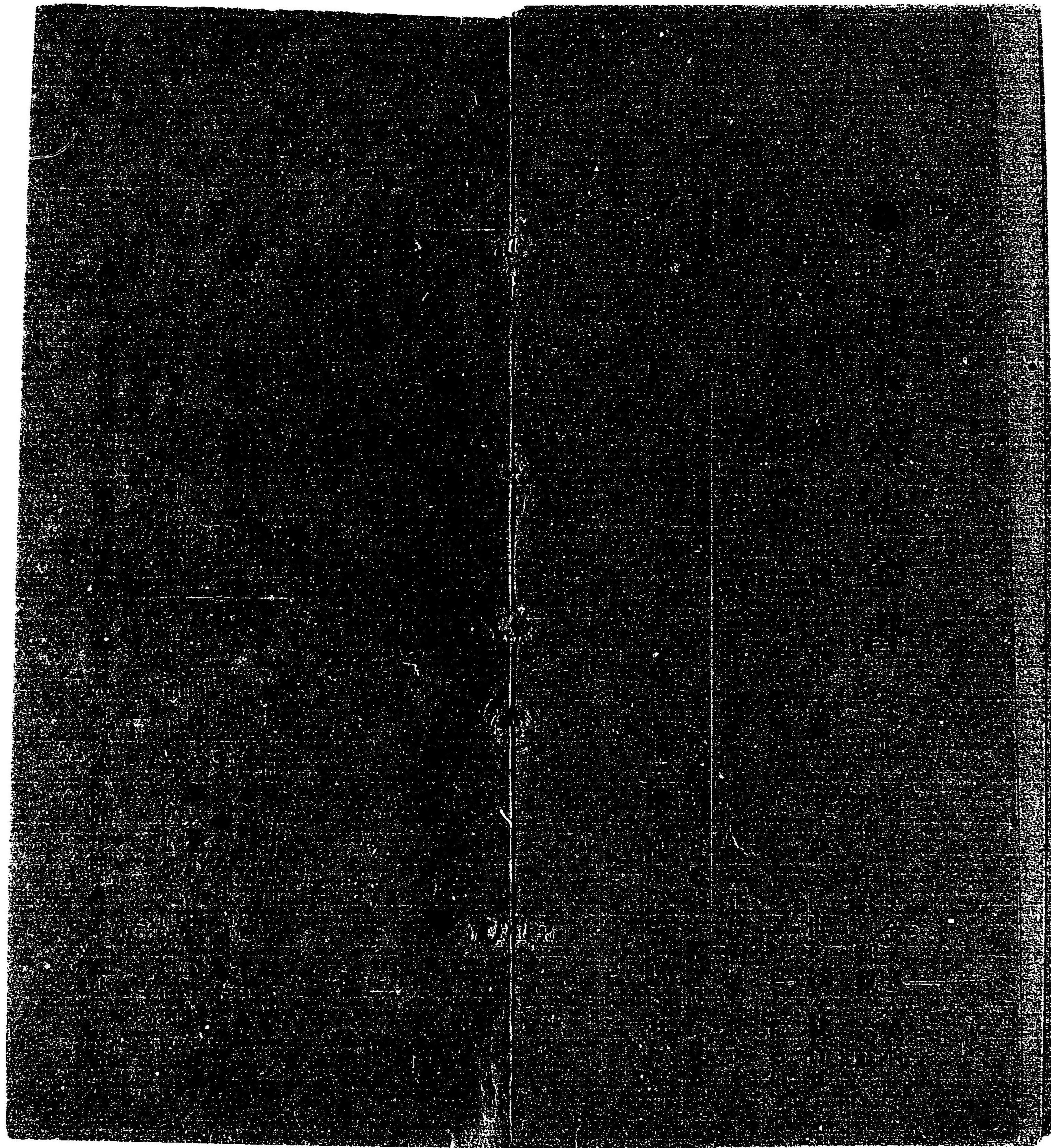


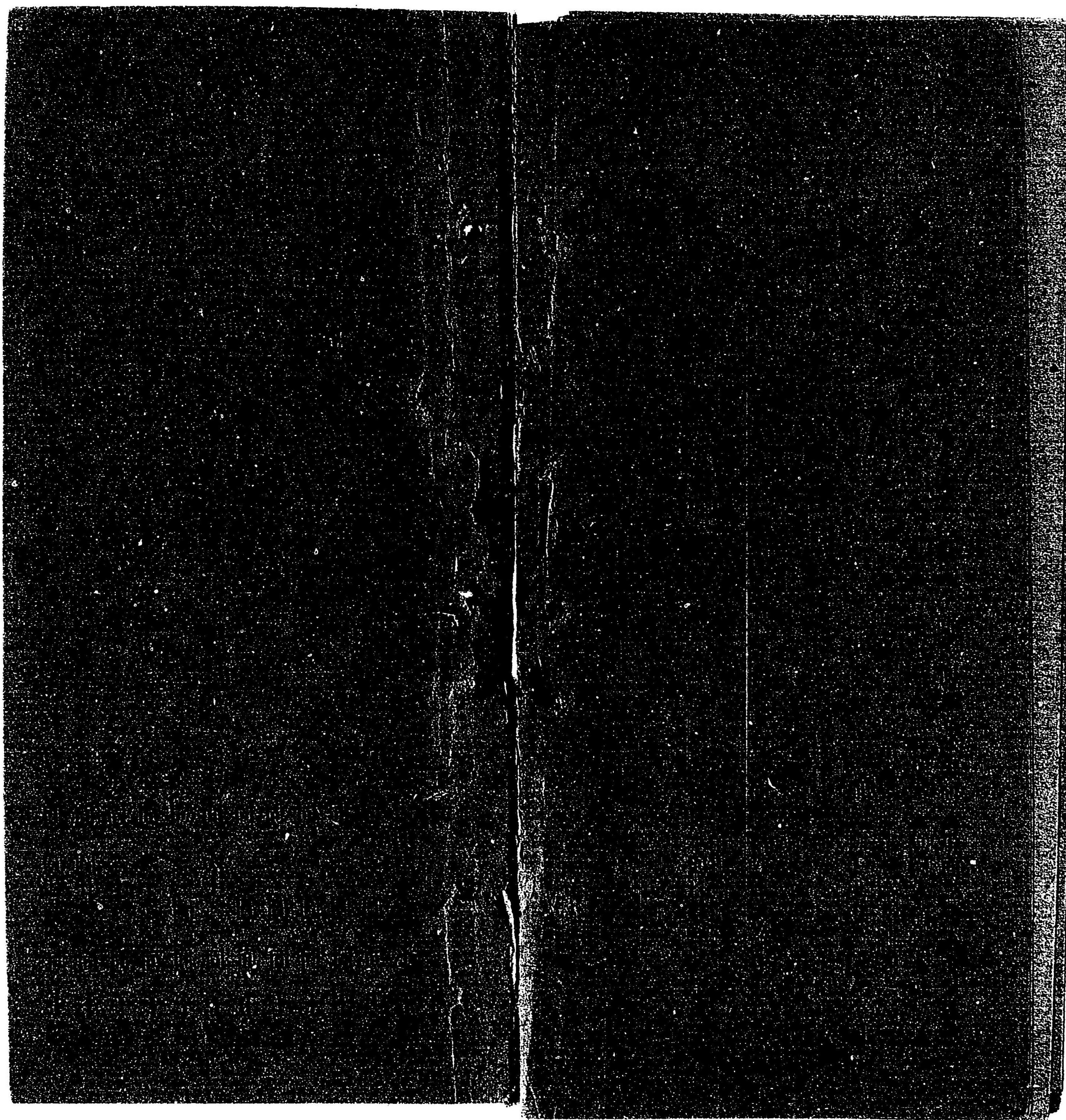


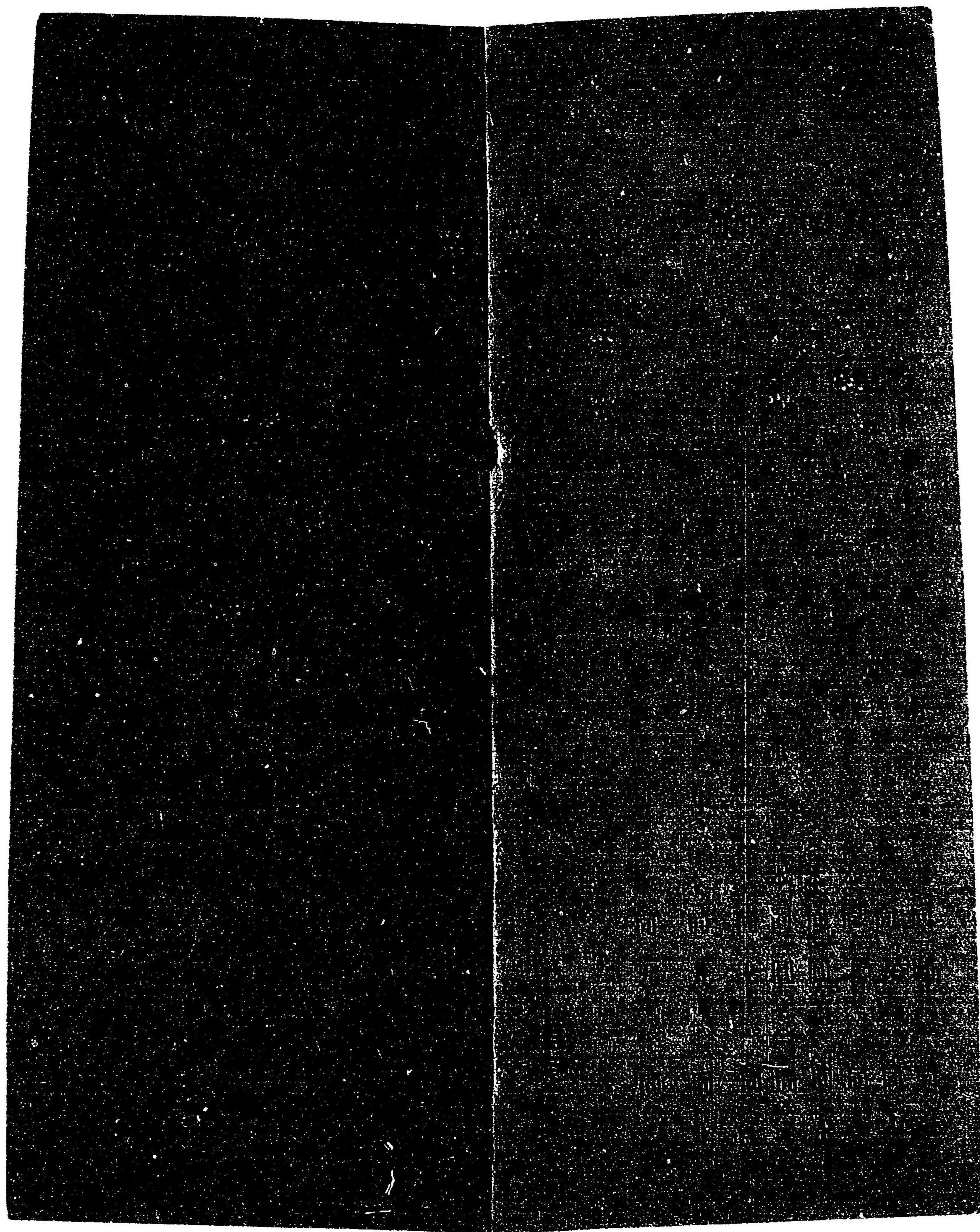


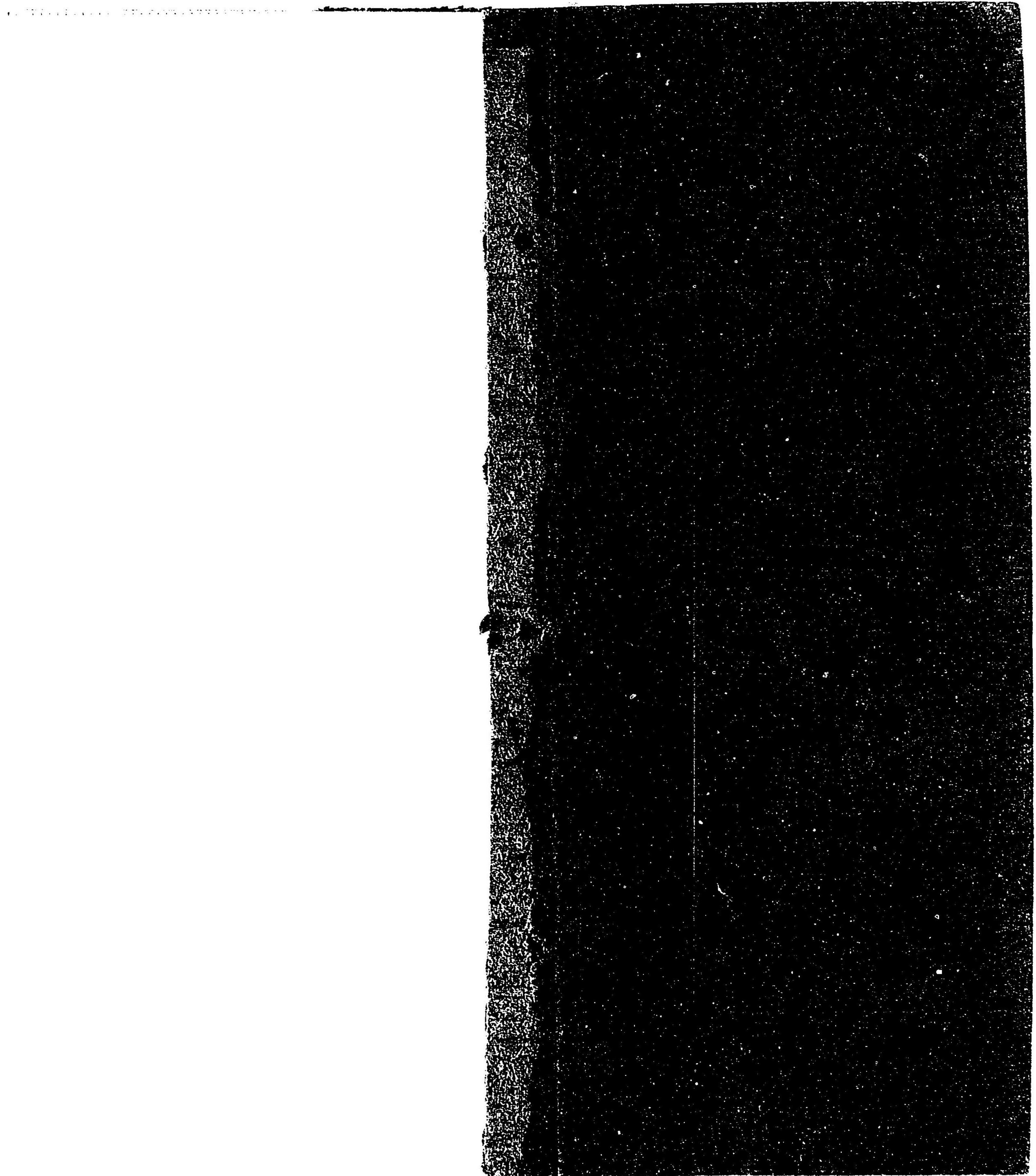


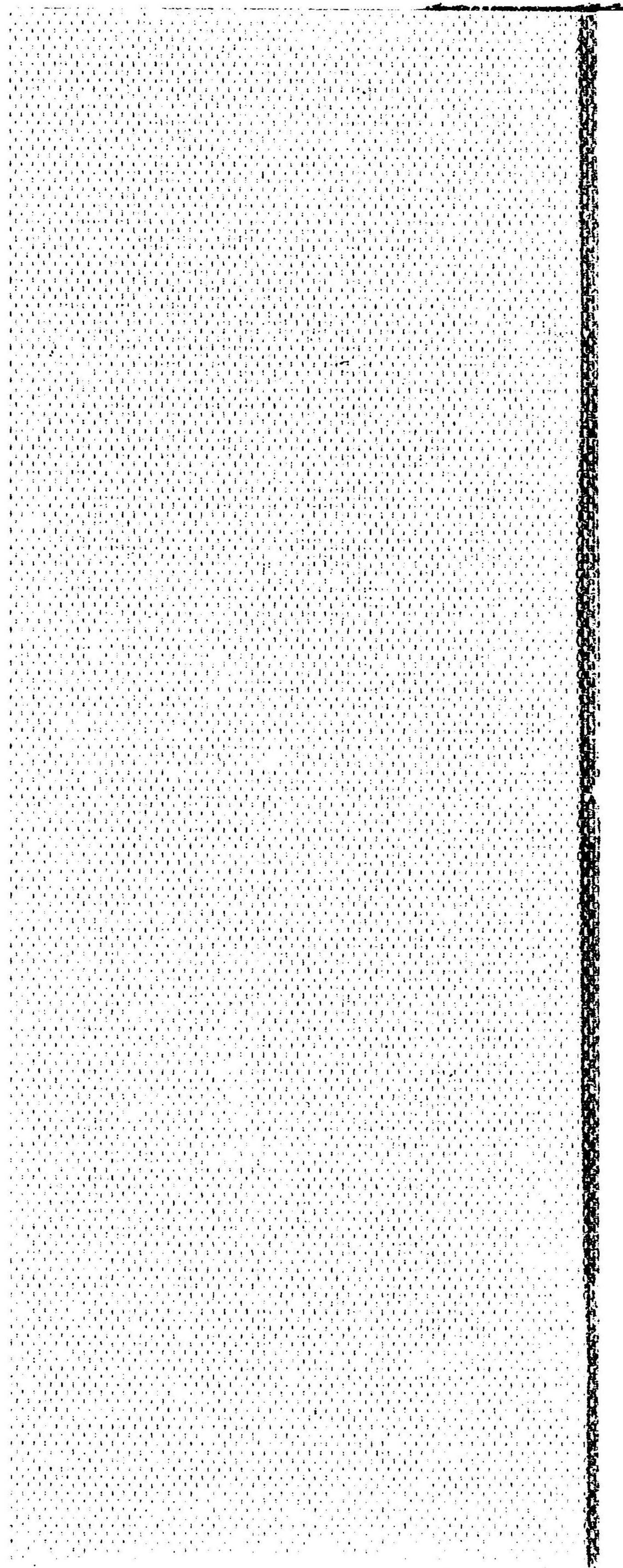












.

4
4
4

049610-000-9

特54-934

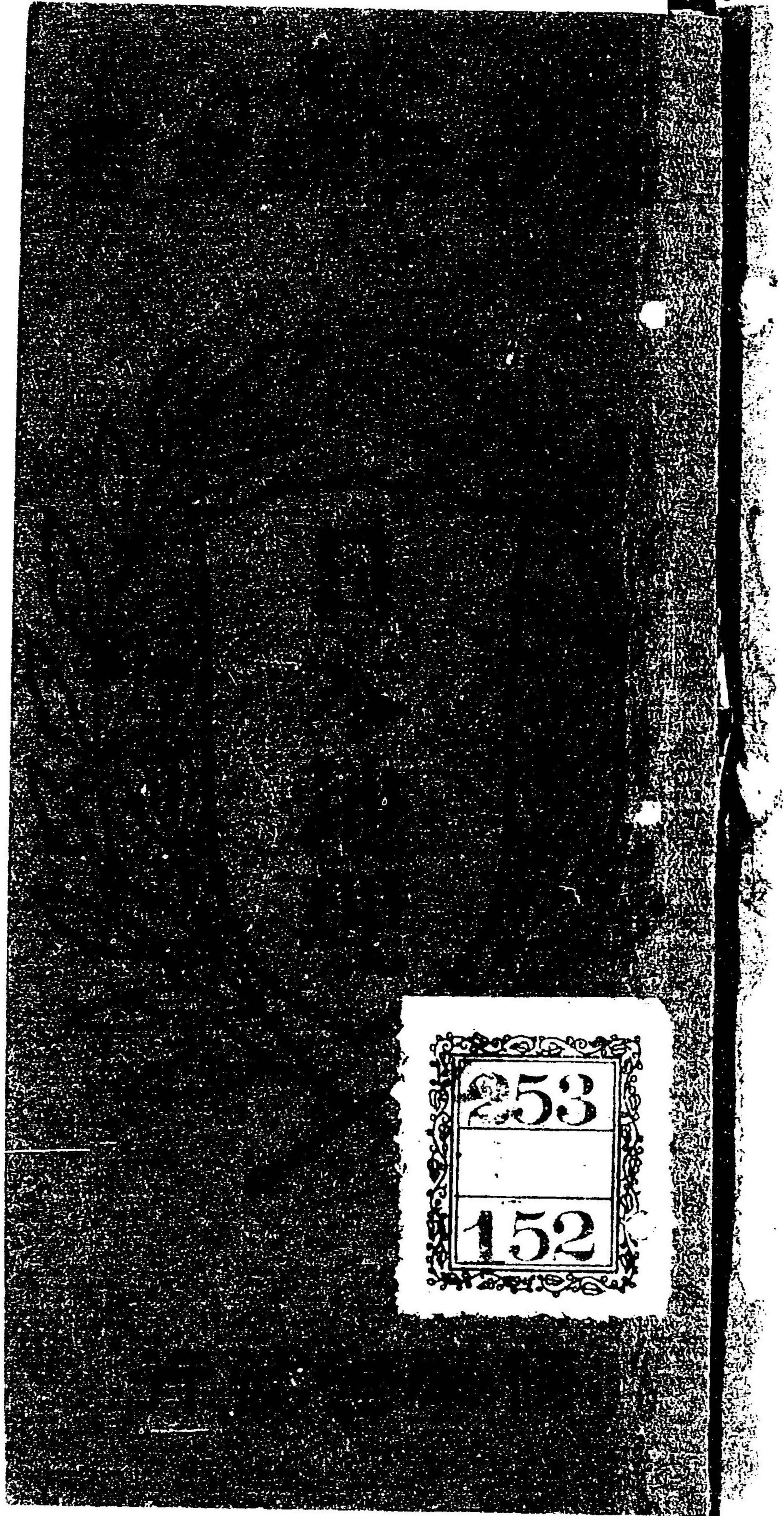
日本地理

普通教育学会／編

M39

BEM-0313





253
152