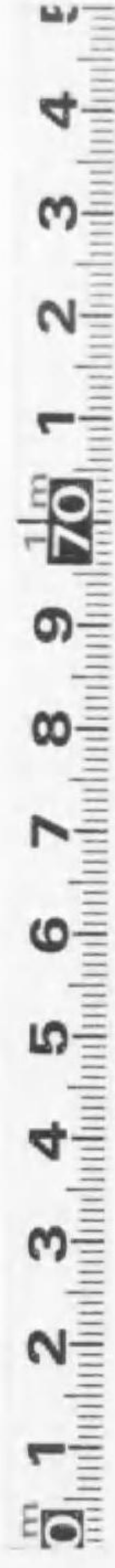




始



30
153

春の曲

今調子 平調子 尺八 竹 所ヨリニマズト高トシテ 糸合フ直エケ 四ノ糸一サ程(一) アゲ又九ノ糸ヨリ成ノ四ノ糸ニ合ス。

うぐい

すの たらん たふ よ り いが る

ふゑふし は はるくる こと

たれ か しら まし

みやまふは まつ の

ゆき だ に きえ く に

2. 4. 30
内交

特116
968

みやふは の べ の わかふ

つみ けり

よふ か ふ たえ

て さくら の ふかり せは

はるのこころ

はのどけ からまし

徐

シ 6 ま ふ て 7 い

み ぶ ゆか ん ふる さ と は ゆき と

のみこそはふはちる りめ

徐 手事

此所ヨリ中ナヒケテ九トニハハニテリヤトハス

徐

極徐

フー

フー

漸次早ク

徐

ス ス ス

First musical staff on page 5, featuring a treble clef and a key signature of one flat. The staff contains a complex melodic line with numerous triplets and sixteenth-note patterns. The notation includes stems, beams, and various note heads.

Second musical staff on page 5, continuing the melodic line from the first staff. It features similar rhythmic patterns and triplet markings.

Third musical staff on page 5, showing further development of the melodic theme with consistent triplet and sixteenth-note usage.

Fourth musical staff on page 5, continuing the intricate melodic and rhythmic structure.

Fifth musical staff on page 5, featuring a dense sequence of triplets and sixteenth notes.

Sixth musical staff on page 5, concluding the page's musical content with a final melodic phrase.

ソナタ第一 第三楽章 変奏 1

First musical staff on page 6, starting with a treble clef and one flat. It begins with a melodic phrase that includes a triplet and sixteenth-note runs.

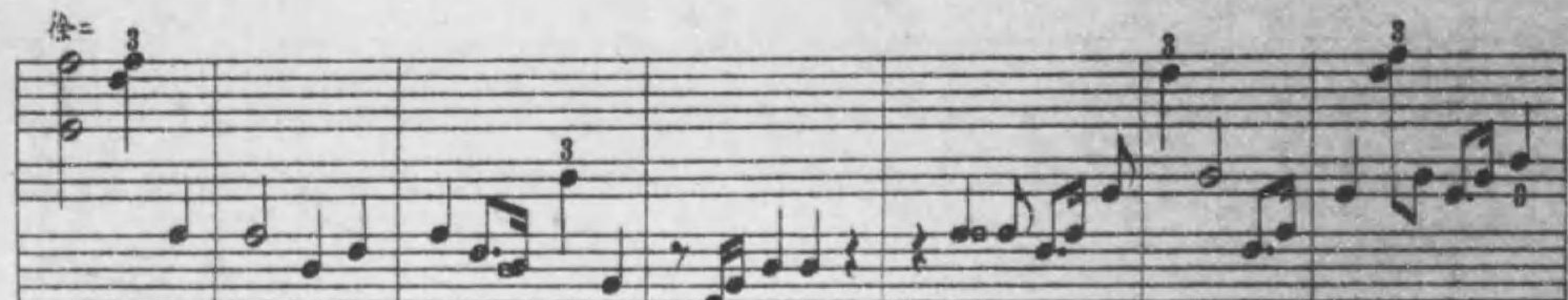
Second musical staff on page 6, continuing the melodic line with various rhythmic figures.

Third musical staff on page 6, featuring a melodic phrase with a triplet and sixteenth-note patterns.

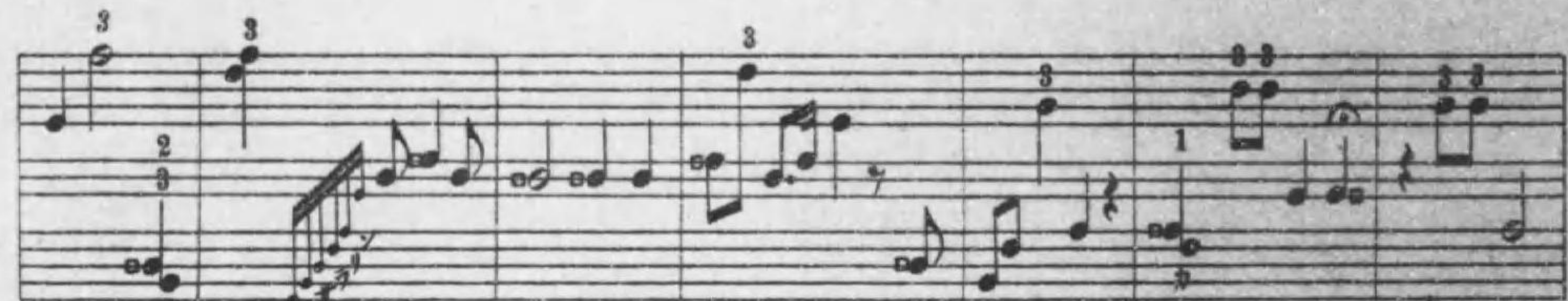
Fourth musical staff on page 6, containing a melodic line with rhythmic complexity.

Fifth musical staff on page 6, showing a melodic phrase with a triplet and sixteenth-note runs.

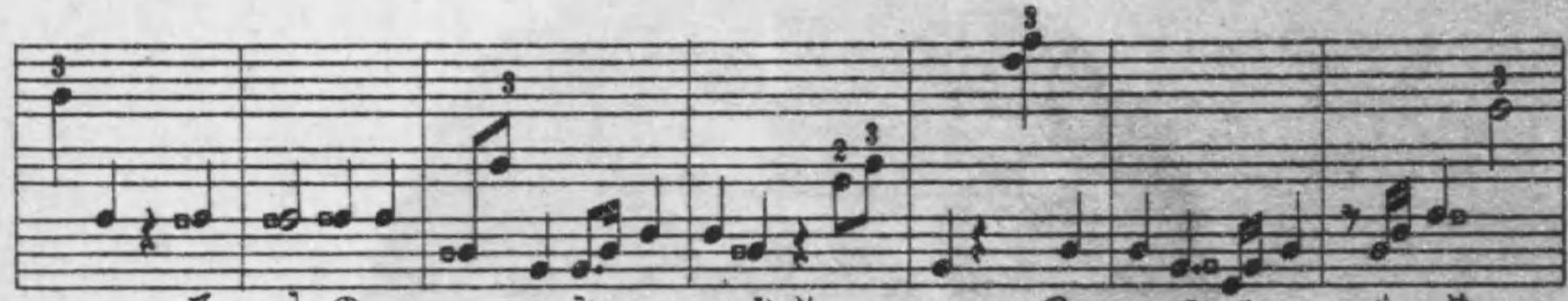
Sixth musical staff on page 6, concluding the page's musical content with a final melodic phrase.



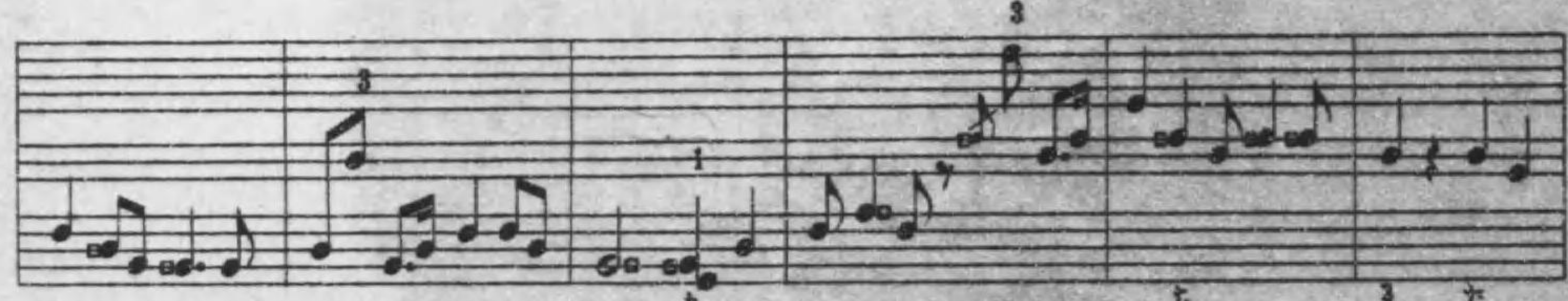
わが やど ふ け る ふお ふ み



たろ か り じ すが



て の み ひと の みる らめ



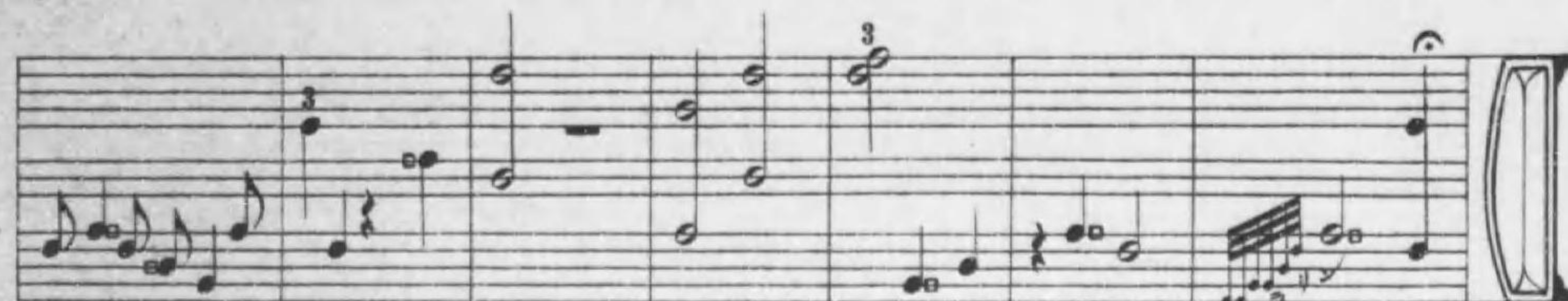
ろ お た



え す おり や うぐ ち



す ひと や セ ふ ふた た



ひ と た れ くべ さ はる か は

製 復 許 不

大正元年 四月廿五日印刷
公 年 全月三十日発行

定 價 金 未 拾 五 銭

著 者 岡 田 卓 次

發 行 所 絃 鍵 音 樂 會

大 阪 市 東 區 北 濱 三 丁 目 三 十 番 屋 敷

印 刷 所 山 中 孝 次 郎

大 阪 市 東 區 北 濱 三 丁 目 三 十 番 屋 敷

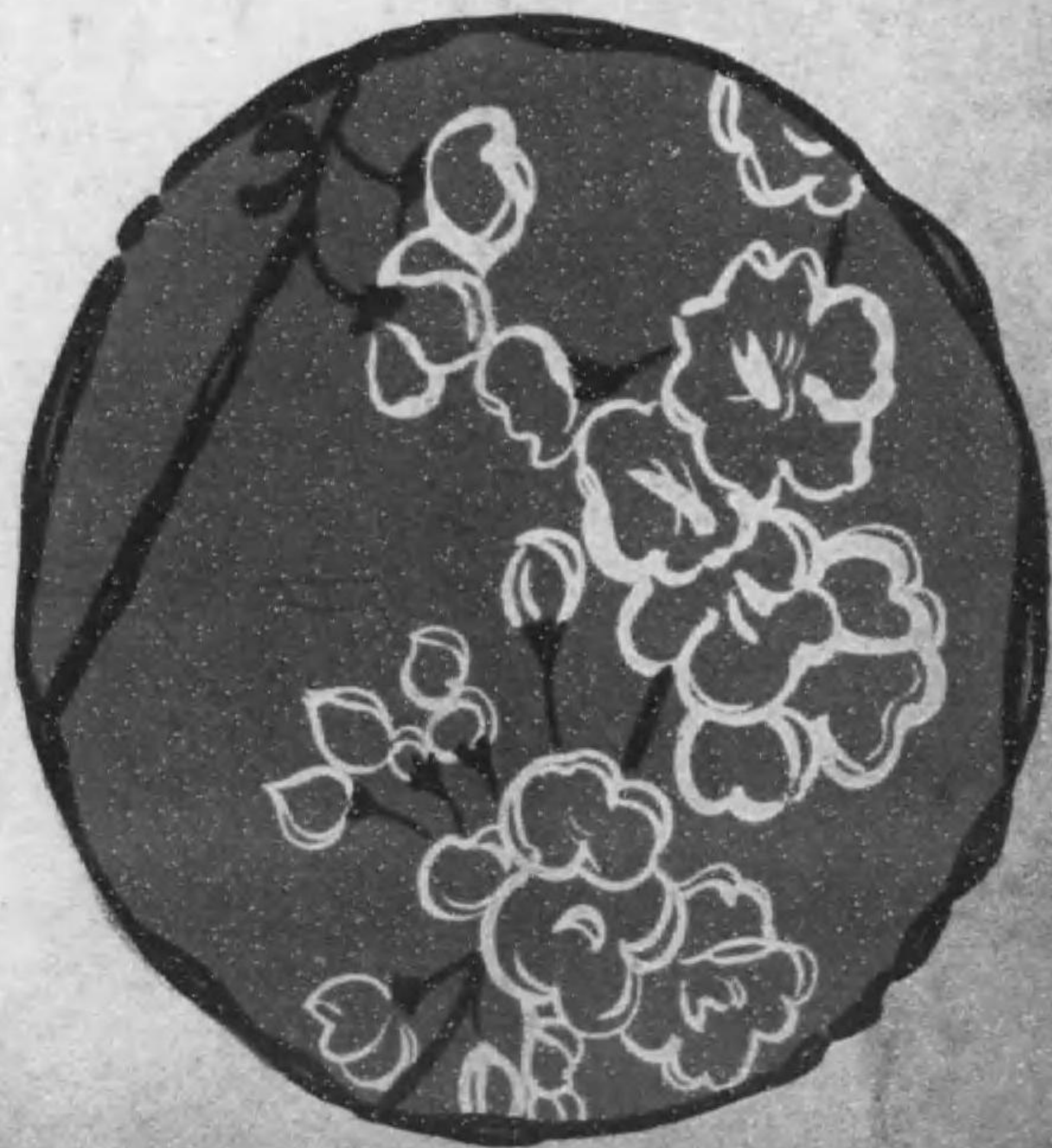
販 賣 所 前 川 書 店

大 阪 市 東 區 南 久 寶 寺 町 四 丁 目
電 話 南 三 三 三 番

特 116

968

音韻解説
 第一輯 六段鶴の聲 定價十錢
 第二輯 千鳥の曲 定價十錢
 第三輯 巖上の松 定價十錢
 第四輯 春乃曲 定價廿五錢
 十三線紙 定價貳圓
 近刊豫告
 琴曲子ほらこ 定價貳圓
 夏乃曲 定價十錢
 時鳥乃曲 定價十錢
 中園乃譽 定價十錢
 松上此窟 定價十錢
 秋此曲 定價十錢



終