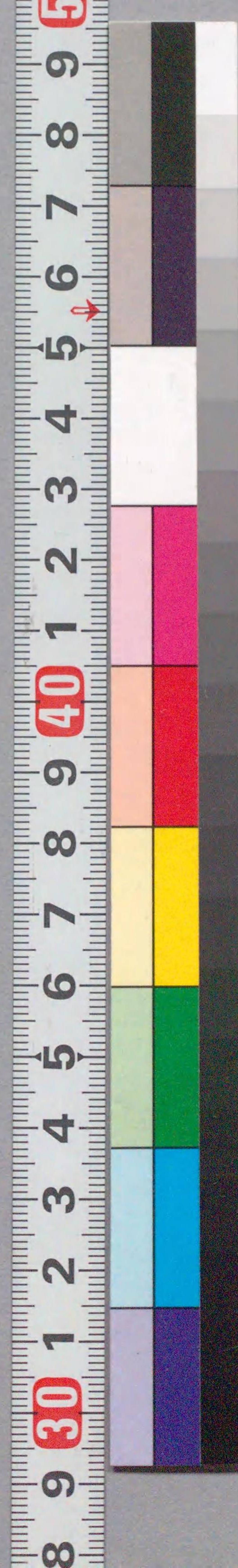




207
836

国立国会図書館 百歌撰 2巻 207-836



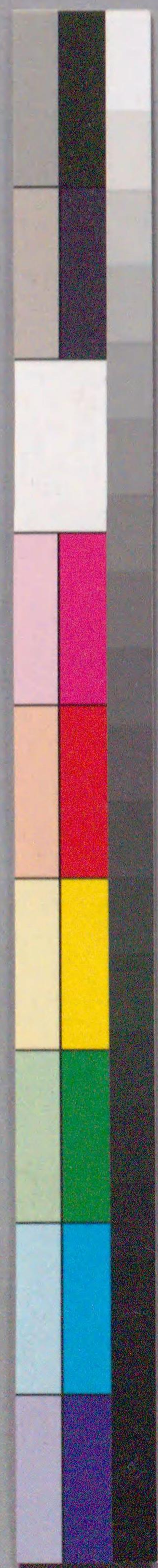
ガラス使用



百歌撰

Handwritten text in cursive style, likely a title or chapter heading, possibly reading '保元平家物語' (Heian Genji Monogatari).

上





永代をいづる尾のやうなる系清はまはら
 成実がゆいさうはるゆきよしくくまはら
 さみせんはゆい

百歌撰



黒髪油の
 美人の香
 雪のつな
 鳥の
 見
 右之両品
 京橋銀座
 二丁目△



△本戸際
 坂本氏精製

近江の路鳥見
 雪の
 詩



百歌撰



8 9 30 1 2 3 4 5 6 7 8 9 40 1 2 3 4 5 6 7 8 9 50 6 7 8 9 50

ついで神の丁のま
 おりのやで一ふのや
 せうとみなる二ふ
 九ふのやうきつてま
 かわんりのところの山
 まの黒やをりたのこ
 のこはの黒極上と
 のう入たそひのその目
 酒もれん一由の黒いやう
 るりのこけのすののふ
 まりも二神さうま
 のれいも目のある方の
 とて存版のう果でた
 見え仕きりてせう
 私ハ又七月の海日



ふりてまのこけのすののふ
 おりのやで一ふのや
 せうとみなる二ふ
 九ふのやうきつてま
 かわんりのところの山
 まの黒やをりたのこ
 のこはの黒極上と
 のう入たそひのその目
 酒もれん一由の黒いやう
 るりのこけのすののふ
 まりも二神さうま
 のれいも目のある方の
 とて存版のう果でた
 見え仕きりてせう
 私ハ又七月の海日



そのまのこけのすののふ

8 9 30 1 2 3 4 5 6 7 8 9 40 1 2 3 4 5 6 7 8 9 50



○書林永壽堂新刻目録

新形深彩目 前北齋 為老人画 全一冊

繪本庭訓往來 前北齋 為二先生画 文政堂先生筆 全一冊

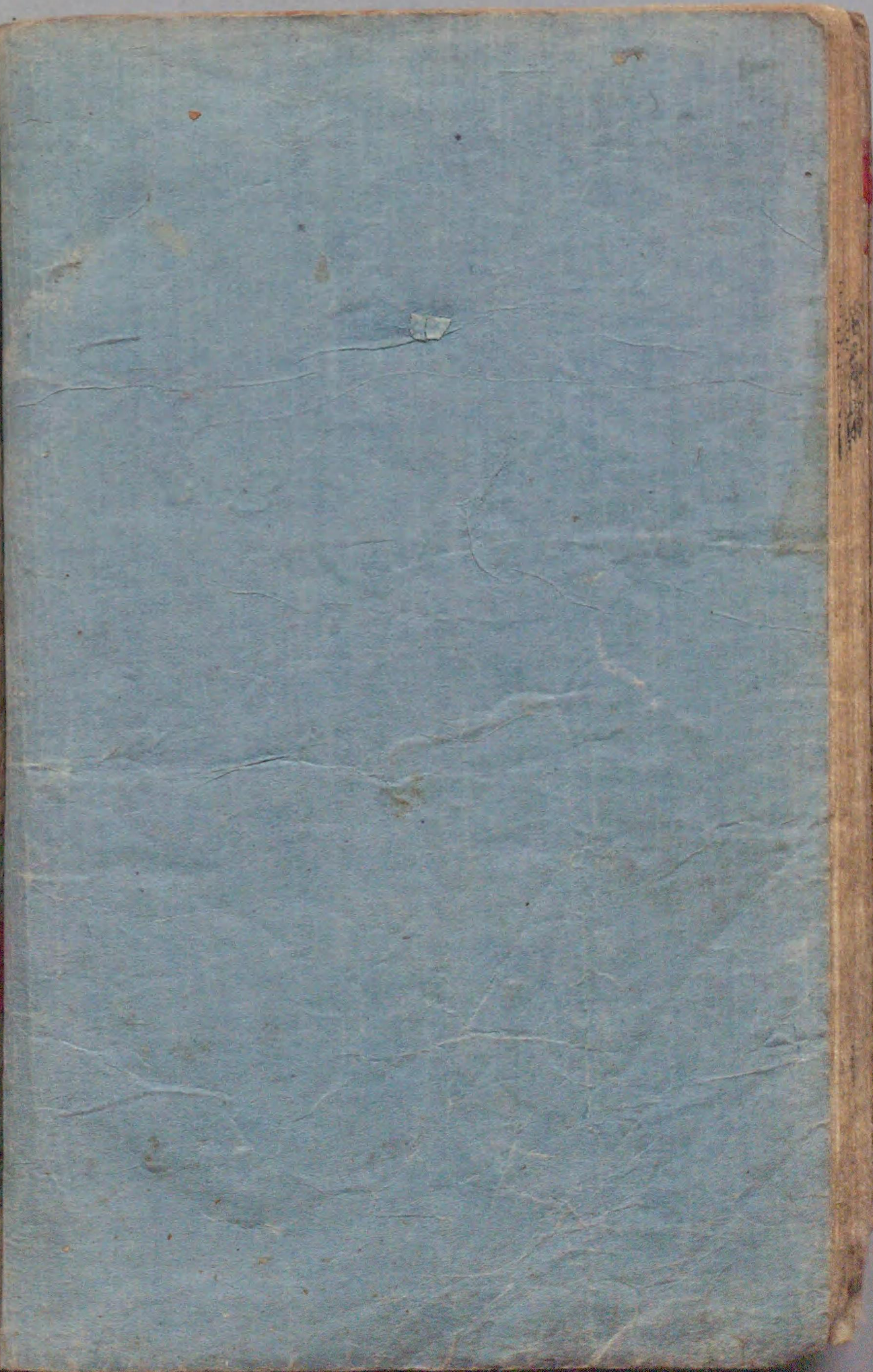
今様櫛篋雛形 前北齋 為老人画 全三冊

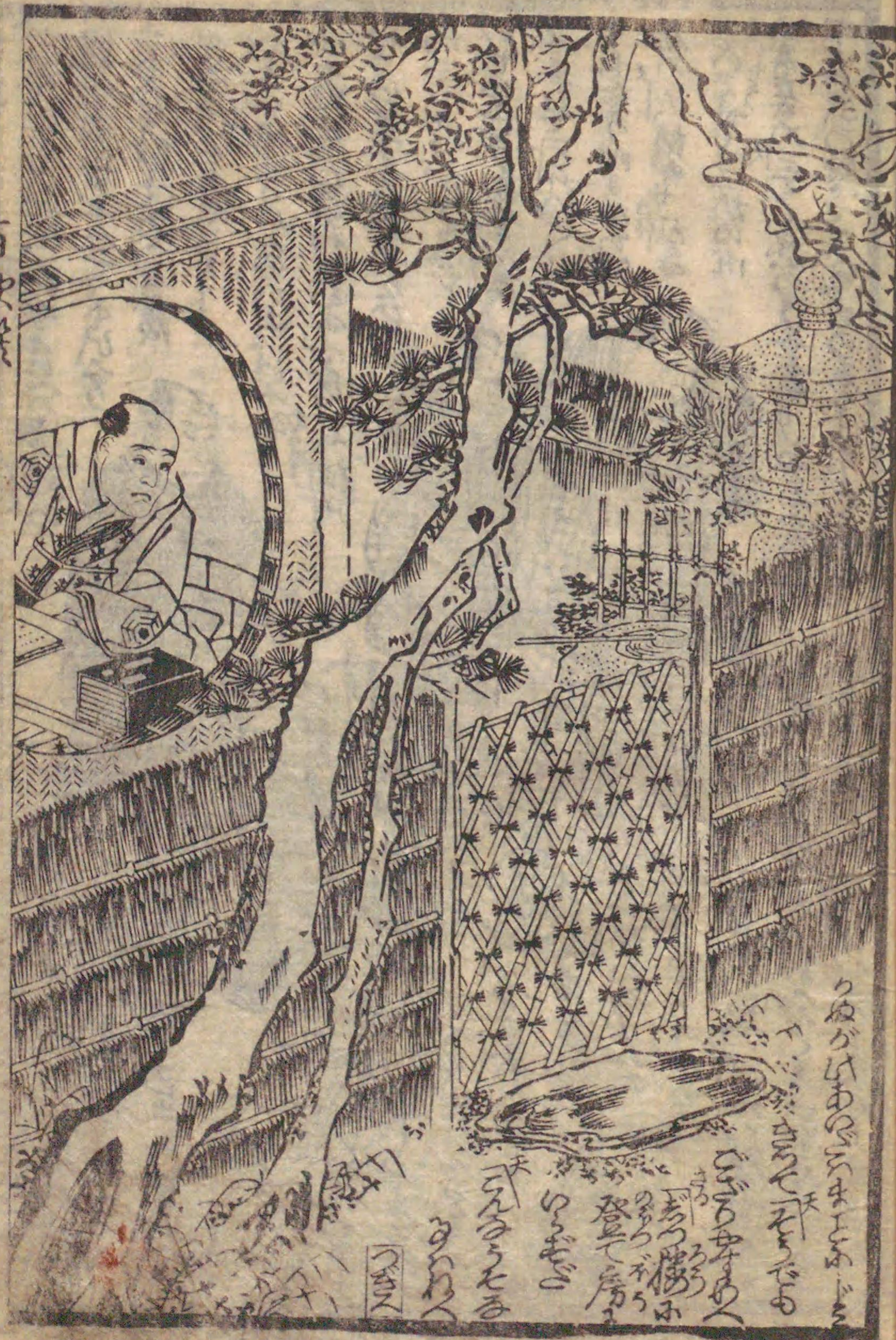
松島名所の繪 前北齋 為一翁筆 唐紙一枚摺

白癡物語 六々園大人著 全二冊

五
葉
亭
貞
秀
画

林
屋
正
藏
作





りぬがいのりまゝとあつた
 下はまゝとせしむる
 しのぢまゝの
 上はつ橋の
 登りて居る
 天
 天
 天

○曲輪の八法
 小舎の山共百人の外は
 番人の不ふのやうに
 大門はふつと支あつ
 中へはあつた
 天智天武の流
 らして今も
 あつた
 天智天武の流



たりの又
 左
 右
 天
 天
 天



8 9 30 1 2 3 4 5 6 7 8 9 40 1 2 3 4 5 6 7 8 9 50 51

さびしき内侍もさびしき内侍も紙かきつてあそびの
な(天)のうらみか入るるさるる九十九のうらみか
さびしき内侍もさびしき内侍も紙かきつてあそびの
天地の奉書とあそびつてあそびたてまつるも
松花堂とあそびつてあそびたてまつるも

今いたるおひたなるとさびしき内侍も
あそびつてあそびつてあそびつてあそびつて
あそびつてあそびつてあそびつてあそびつて
あそびつてあそびつてあそびつてあそびつて
あそびつてあそびつてあそびつてあそびつて
あそびつてあそびつてあそびつてあそびつて
あそびつてあそびつてあそびつてあそびつて
あそびつてあそびつてあそびつてあそびつて



さびしき内侍もさびしき内侍も紙かきつてあそびの
な(天)のうらみか入るるさるる九十九のうらみか
さびしき内侍もさびしき内侍も紙かきつてあそびの
天地の奉書とあそびつてあそびたてまつるも
松花堂とあそびつてあそびたてまつるも

さびしき内侍もさびしき内侍も紙かきつてあそびの
な(天)のうらみか入るるさるる九十九のうらみか
さびしき内侍もさびしき内侍も紙かきつてあそびの
天地の奉書とあそびつてあそびたてまつるも
松花堂とあそびつてあそびたてまつるも



さびしき内侍もさびしき内侍も紙かきつてあそびの
な(天)のうらみか入るるさるる九十九のうらみか
さびしき内侍もさびしき内侍も紙かきつてあそびの
天地の奉書とあそびつてあそびたてまつるも
松花堂とあそびつてあそびたてまつるも

50
49
48
47
46
45
44
43
42
41
40
39
38
37
36
35
34
33
32
31
30
29
28
27
26
25
24
23
22
21
20
19
18
17
16
15
14
13
12
11
10
9
8

玉露うろね又は
あつたトち
りまきもど
つがー司まの
つあまま
三四五と
つづあはるの
えんご万あ
念のたんあ
まろ久ゆて
六とゆめれい大夫夫と
あひてよりゆめまが
め、六いけりまろト
亭いこれい
七福神の御物サ



林屋正藏戲作
五雲亭貞秀狂画

書林永壽堂取次藥品目錄

本方 梅花散
懷中 三醒丸
西醫 金龍膏
傳方

第一酒のあひてさるは車...
第二酒のあひてさるは車...
第三酒のあひてさるは車...
第四酒のあひてさるは車...
第五酒のあひてさるは車...
第六酒のあひてさるは車...
第七酒のあひてさるは車...
第八酒のあひてさるは車...
第九酒のあひてさるは車...
第十酒のあひてさるは車...



二貼膏綱...
元弘店 西村屋興八



国立国会図書館 百歌撰 2巻 207-836



ガラス使用

