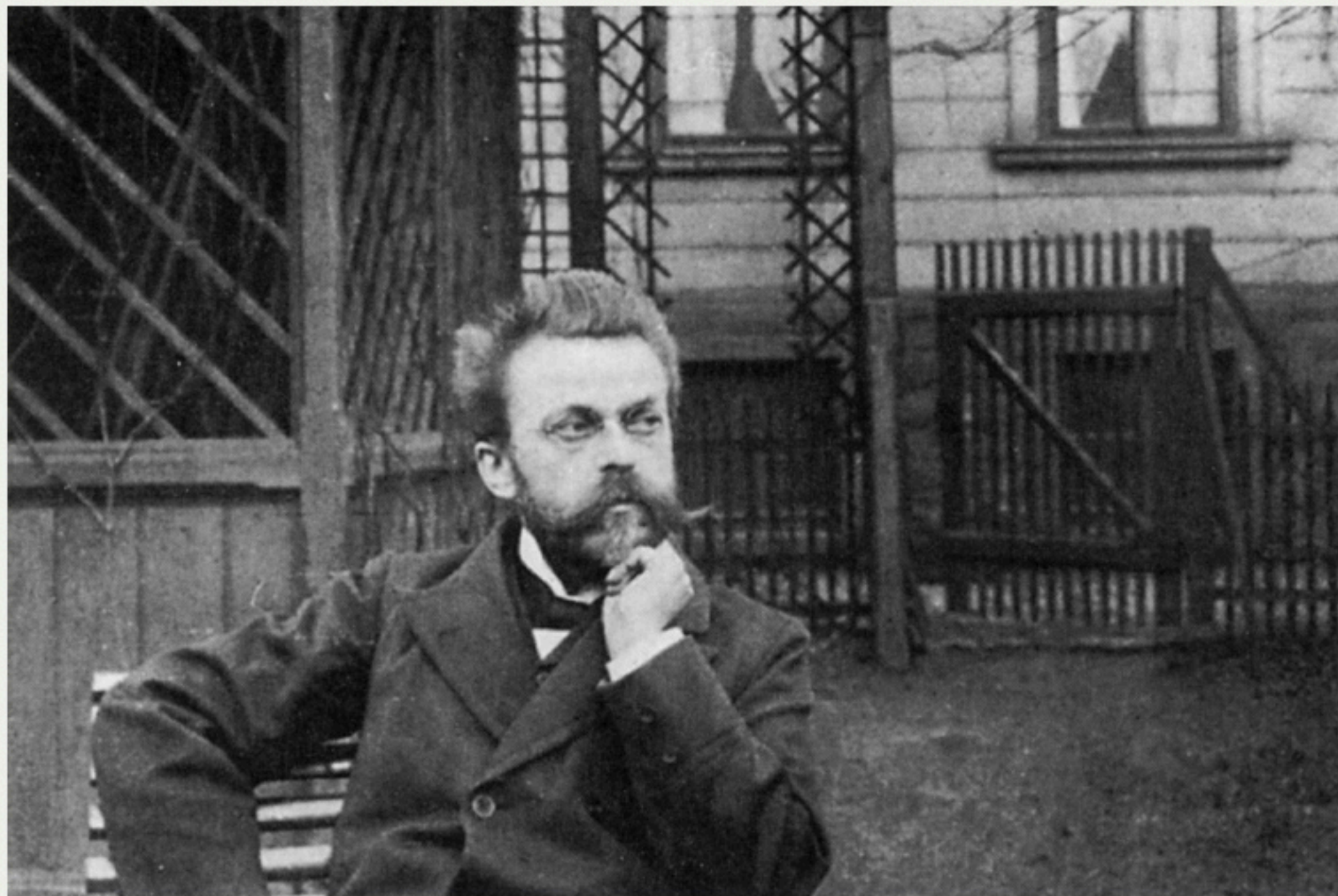


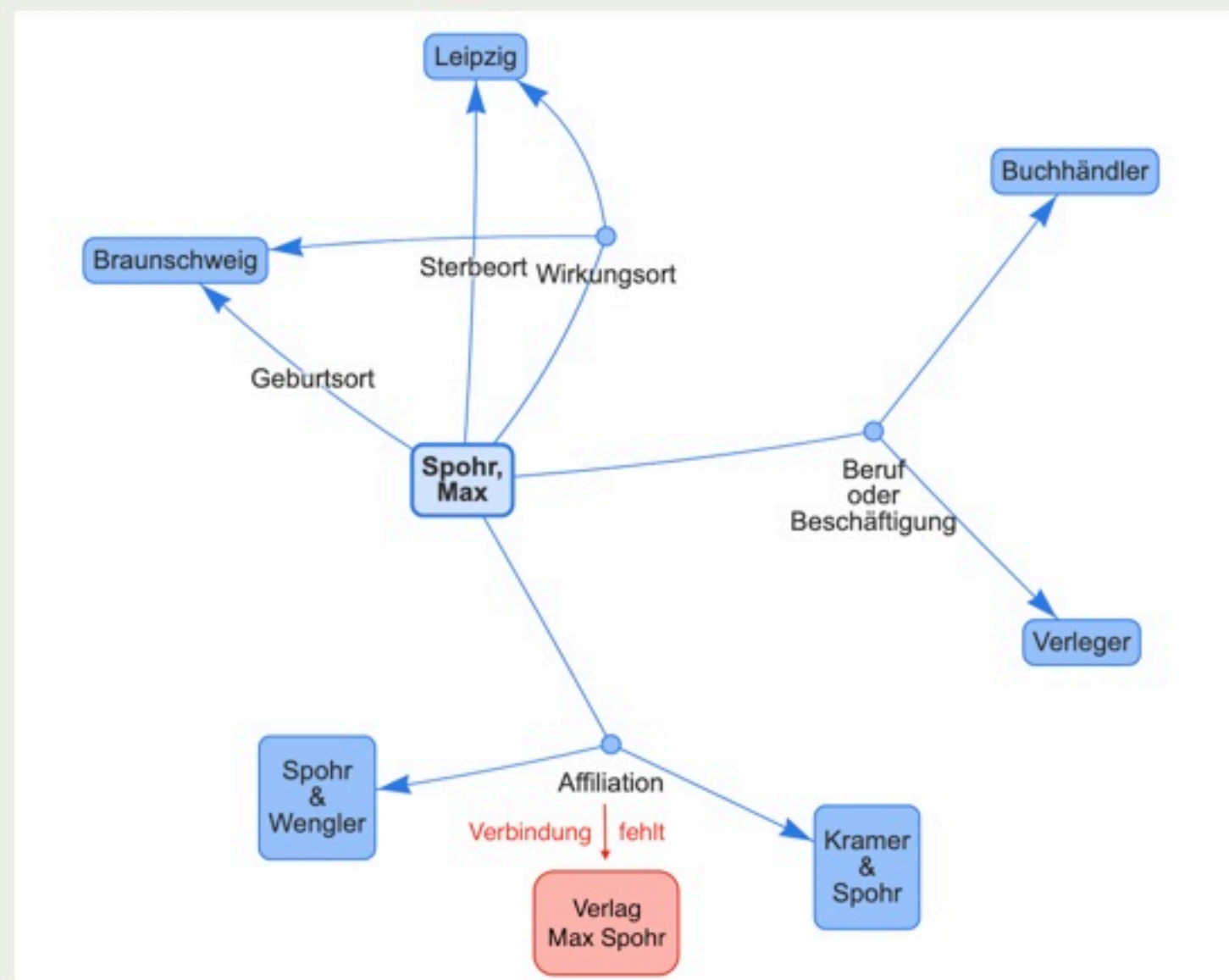
Remove NA

Ein Knowledge Graph der LGBTIQ*-Geschichte

Max Spohr: Pionier schwuler Literatur



Verbindung zwischen Spohr und seinem Verlag fehlt*



*in GND und Wikidata

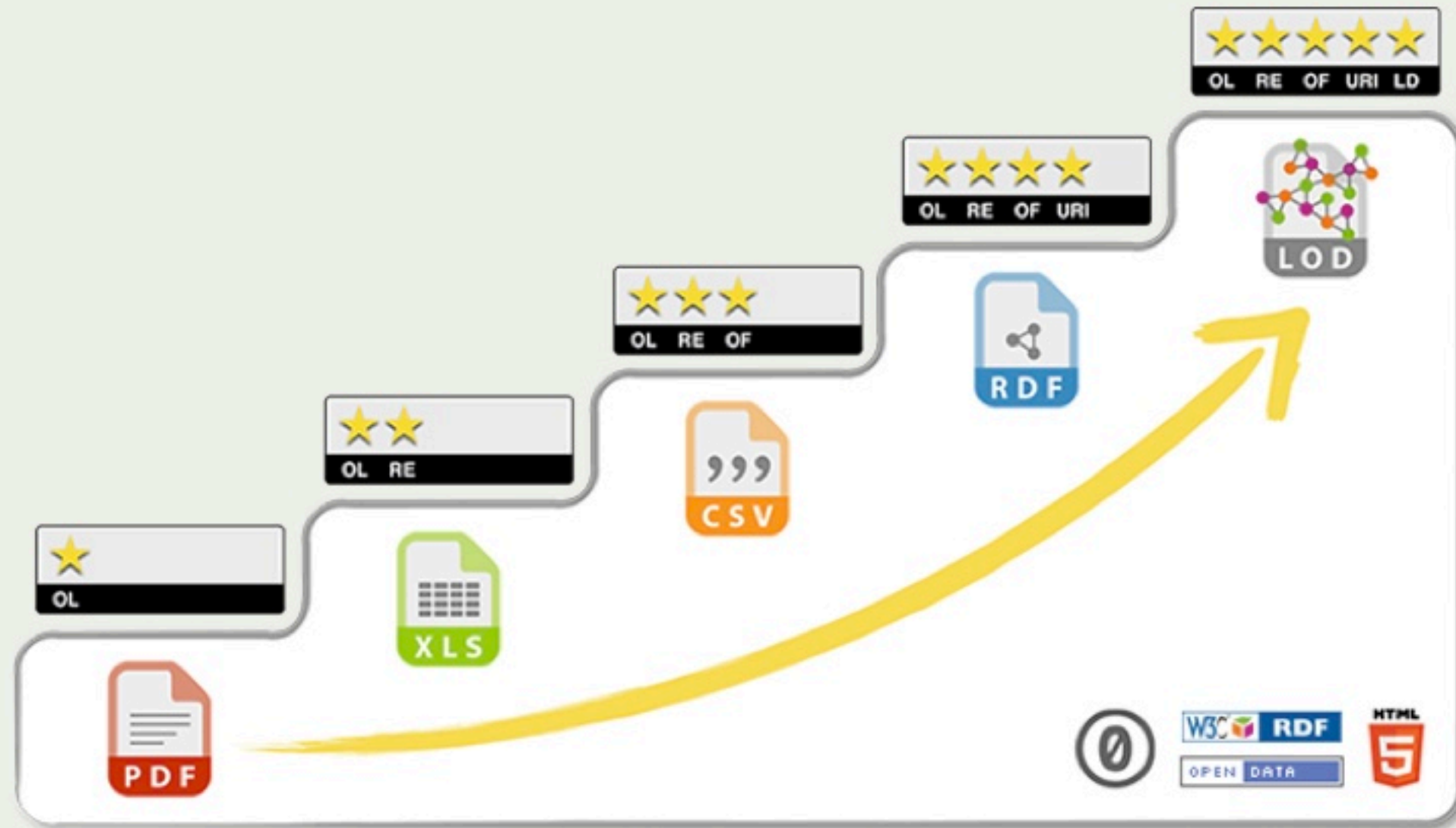
“Missing data impliziert sowohl einen Mangel als auch ein Sollen: etwas fehlt, sollte aber existieren.” (Mimi Onuoha)



The Library of Missing Datasets

Wenn, dann richtig

Knowledge Graph als 5-Sterne-Open-Data



Das Projekt in einem Satz

Queere Geschichte als **verlinkte offene Daten** - als notwendige Grundlage für **mehr Sichtbarkeit** in datenbasierten Anwendungen.

Analoges Archiv als Datenquelle

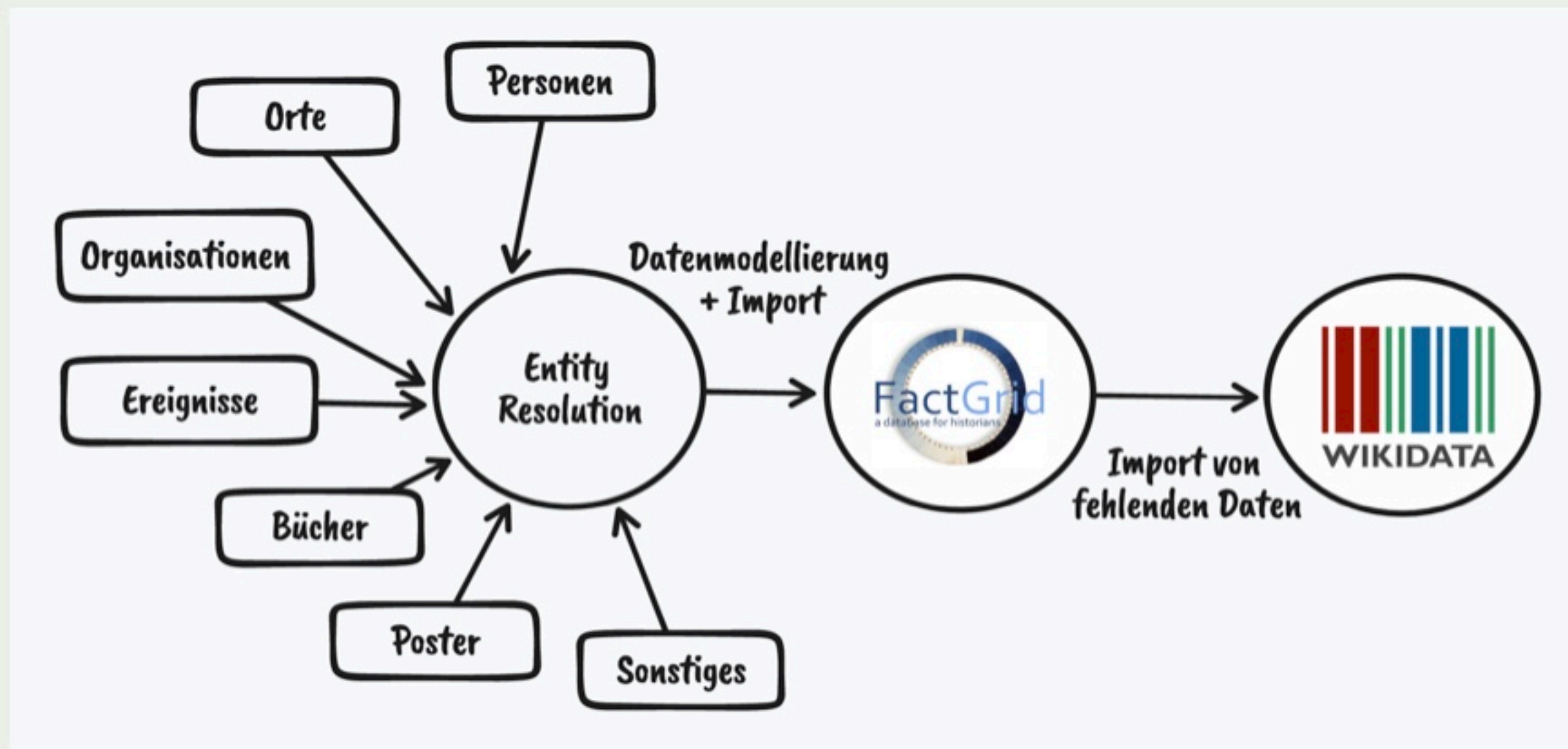
Forum Queeres Archiv München

Selbstorganisiertes
Community-Archiv, das
seit 20 Jahren sammelt,
forscht und publiziert

forummuenchen.org



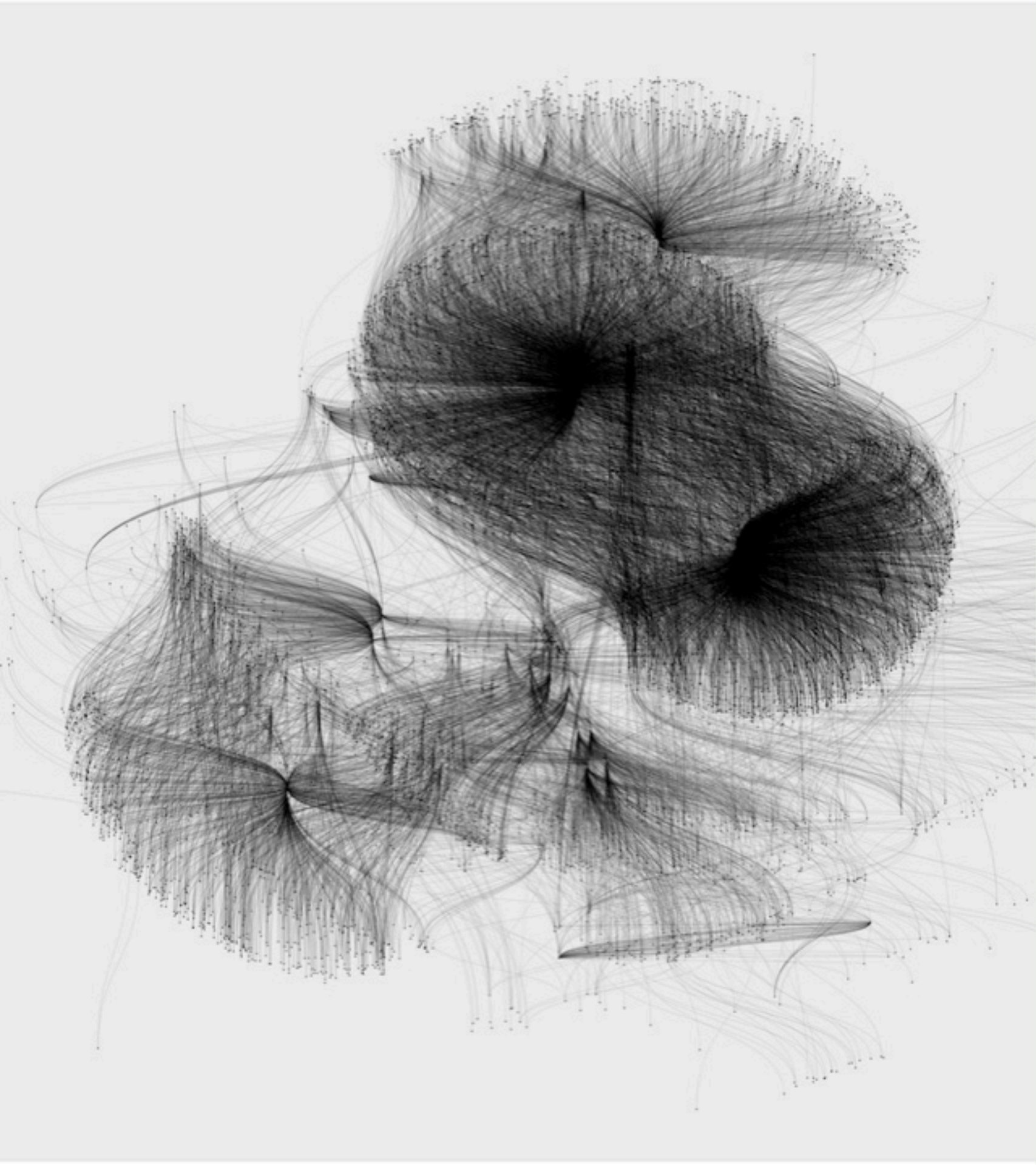
Remove NA's schematischer Mechanismus



Verlinkte Daten mit Fokus

Was ist Factgrid?

- Wikibase für Historiker:innen
- Alle Orte und Personen in der Bibel als Netzwerk



Zahlen, bitte!

Knowledge Graph in FactGrid
erstellt mit

... 7415 Objekten

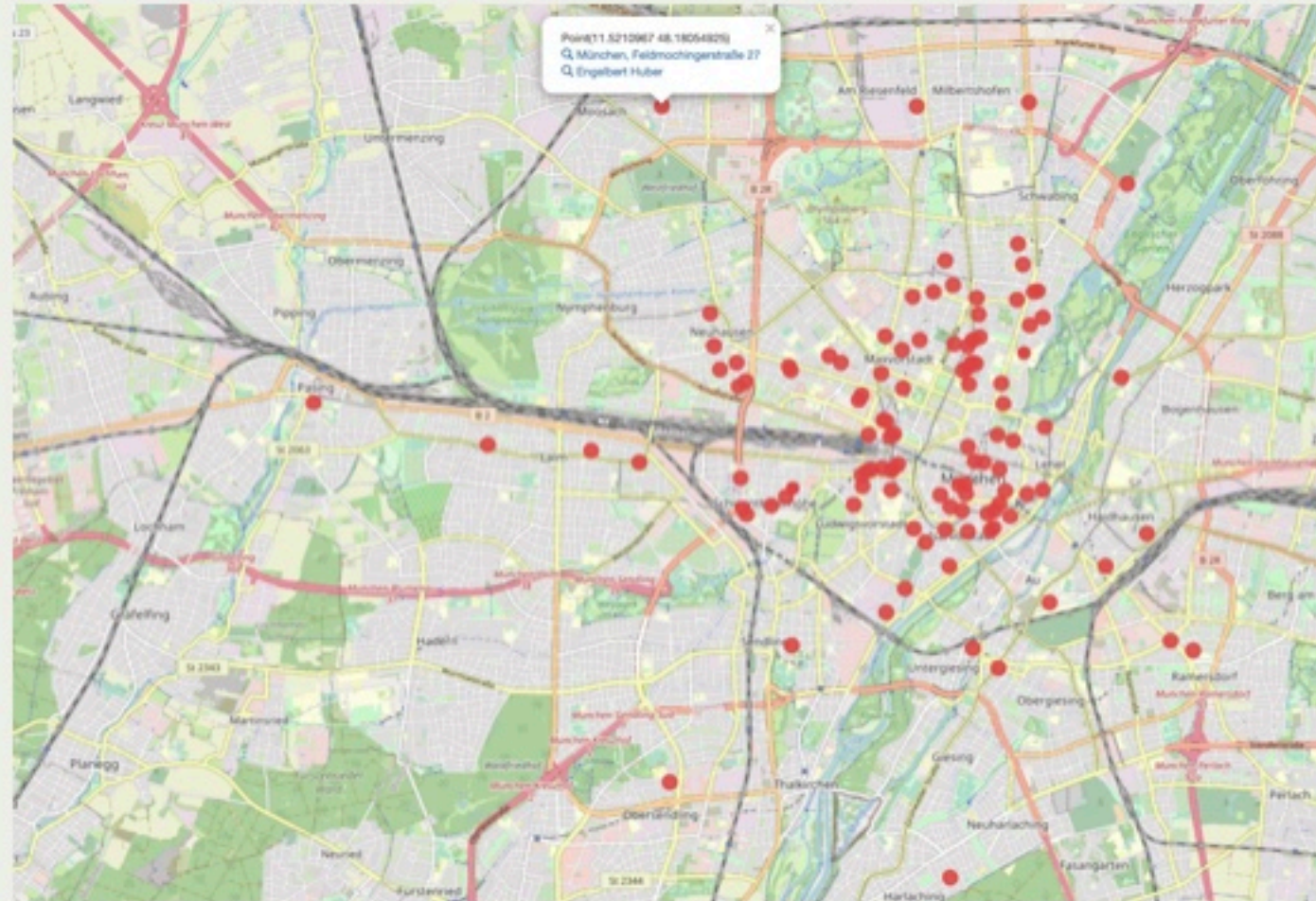
... 38523 Verbindungen

In **Wikidata importiert**

... 11 207 NA's removed

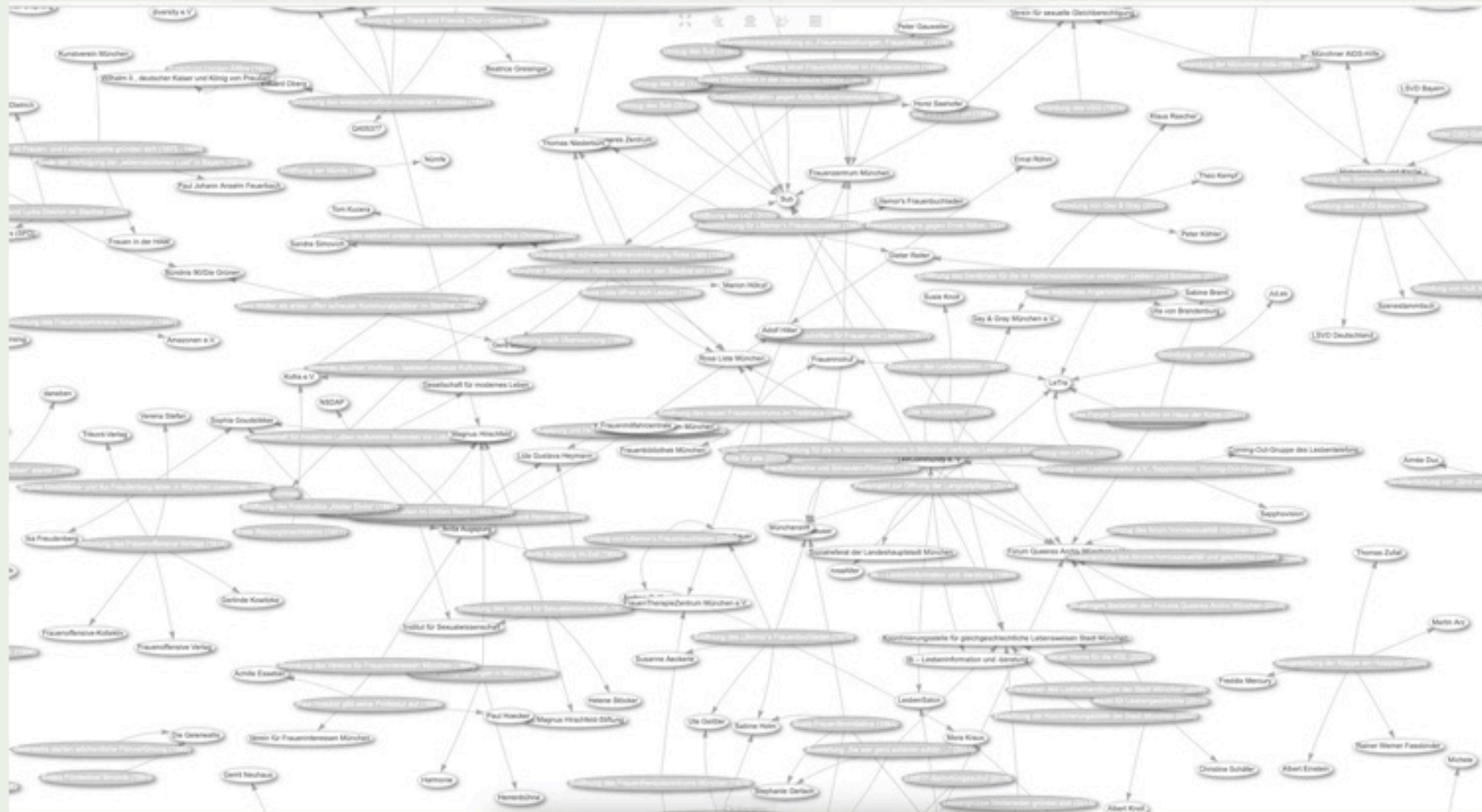
Aspekt: Verfolgung im Nationalsozialismus, in Factgrid

Letzte bekannte Wohnorte von schwulen Holocaust-Opfern



Aspekt: Chronologie

Ereignisse in München und ihre Akteure



Next Level

Föderierte Datenabfragen

- Die Stärke von Linked Open Data: mehrere Datenquellen verbinden
- in meinem Projekt:
 - Factgrid +
 - Wikidata +
 - DBPedia

Lücken finden und schließen

```
# Prefix standard
# Factgrid
PREFIX fg: <https://database.factgrid.de/entity/>
PREFIX fgt: <https://database.factgrid.de/prop/direct/>

# Wikidata
PREFIX wdt: <http://www.wikidata.org/prop/direct/>
PREFIX wd: <http://www.wikidata.org/entity/>
# misc
PREFIX wikibase: <http://wikiba.se/ontology#>
PREFIX bd: <http://www.bigdata.com/rdf#>
PREFIX schema: <http://schema.org/>
PREFIX rdfs: <http://www.w3.org/2000/01/rdf-schema#>
```

<https://apps.katharinabrunner.de/compare-factgrid-wikidata/>

Wie funktioniert das?

1. Alle Properties aus Factgrid ziehen
2. Auswählen, welche man vergleichen will
3. Ansehen, Quickstatements downloaden
4. in Wikidata hochladen

Code

Deep Dive in zentrale Federated Query

- Beispiel
- zentrale Queries abstrahiert

Weggefährt*innen

Choose a person with Factgrid QID:

Q402214

Explore surrounding

Choose random person

Radclyffe Hall

British poet and author

Find Radclyffe Hall on: [Factgrid](#) [Wikidata](#) [English Wikipedia](#) [German Wikipedia](#) [DBpedia](#)



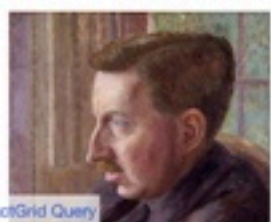
Q Radclyffe Hall
<<http://www.wikidata.org/...>
Q Una Troubridge
wikidata
commons:Una, Lady Tr...
Q <<http://www.wikidata.or...>



Q Radclyffe Hall
<<http://www.wikidata.org/prop/direct/...>
Q Mabel Batten
wikidata
commons:Mabel Batten as a young...
Q <<http://www.wikidata.org/entity/Q2...>



mentioned_in_wikipedia
<<http://dbpedia.org/resource/R...>
Q Radclyffe Hall
<<http://dbpedia.org/ontology/wi...>
Hermann Hesse
wikipedia
commons:Hermann_Hesse,...
Q <<http://www.wikidata.org/ent...>




FactGrid Query

Factgrid + Wikidata + Wikipedia (via DBPedia)

- App
- zentrale Query

Kontext ist alles

Die Kraft der Verknüpfung:

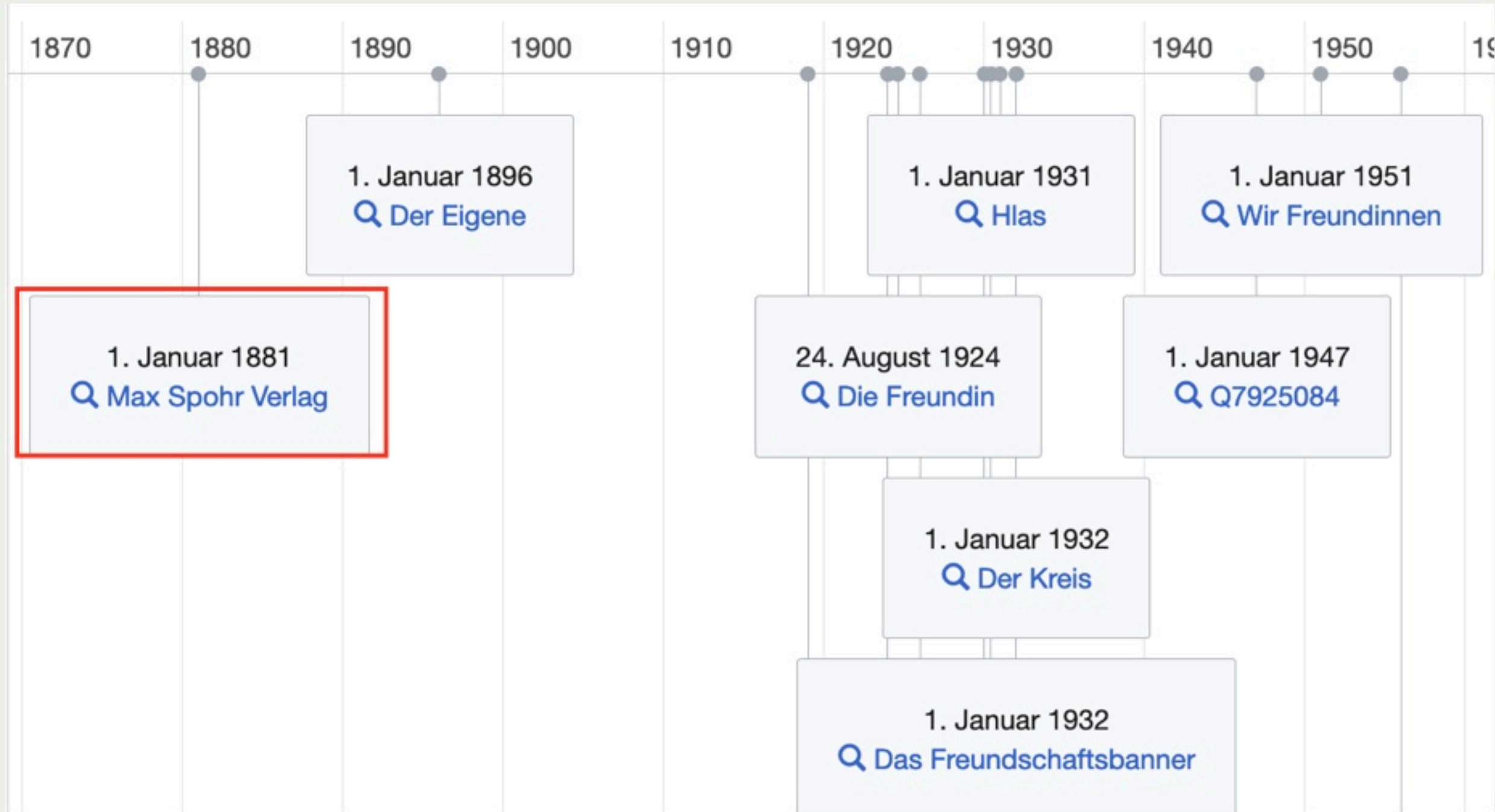
Data Science + Domänenwissen = 

Wie geht's weiter?

Daten sind Teil der **offenen, frei zugänglichen, gemeinwohlorientierten Dateninfrastruktur**



Und Max Spohr und sein Verlag?



To Discuss

- Wie Quellenangaben in externe Datenquellen setzen?
- Kennt ihr Beispiele für Anwendungen mit föderierten Abfragen?

Mehr Ergebnisse, mehr Kontext

queerdata.forummuenzen.org