

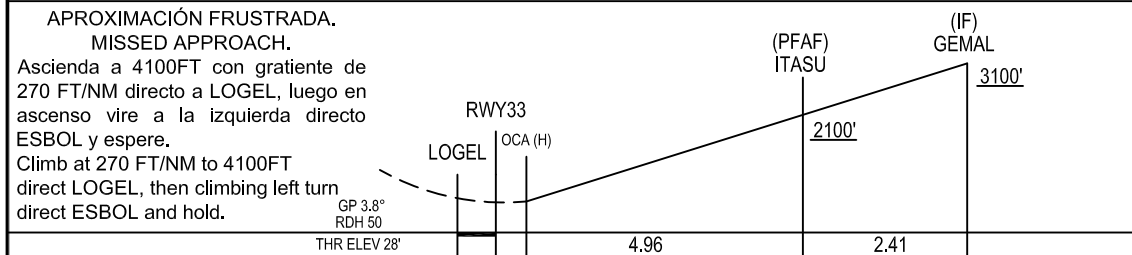
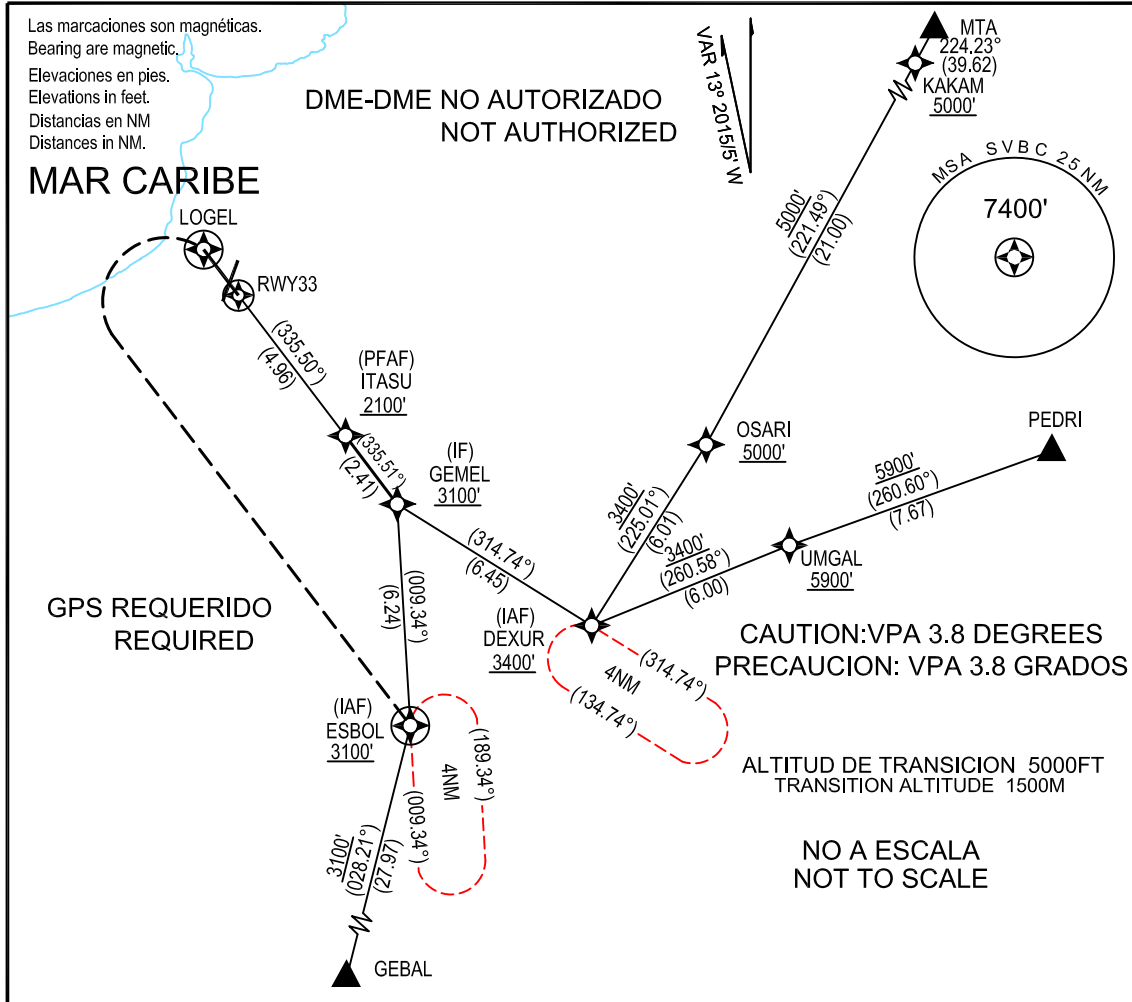
CARTA DE APROXIMACIÓN POR INSTRUMENTOS
INSTRUMENT APPROACH CHART

APP 119.1, 121.1
TWR 118.7
SMC 121.9
ATIS 132.3
EMERG 121.5

BARCELONA
Gral. Jose Antonio Anzoategui INTL
RNP Z RWY 33 (LNAV/VNAV ONLY)

IAC

ELEV 28 FT



ATERRIZAJE DIRECTO (STRAIGHT IN) RWY 33				
CAT	A	B	C	D
	OCA 372'	(H) 344'	VIS 1.6 KM	

NOTAS: Procedimiento NA usando reglaje altímetro remoto. Configure el descenso final antes del fijo intermedio. Configure y desacelere antes de GEMEL.
NOTES: Procedure NA when using remote altimeter setting. Configure for final descent prior to intermediate fix. Configure and decelerate before the GEMEL.

**TABLA CODIFICACION CARTA DE APROXIMACION POR
INSTRUMENTOS /INTRUMENT APPROACH CHART TABLE CODING
RNP Z RWY 33 (LNAV/VNAV ONLY)**

TERMINADOR DE RUTA / PATH TERMINATOR	PUNTO DE REFERENCIA / WAYPOINT				
	NOMBRE / NAME	TIPO DE PUNTO / TYPE OF POINT	FLY OVER	COORDENADAS / COORDINATES	
--	MTA	--	--	10° 54' 49.40" N	063° 57' 18.40" W
TF	KAKAM	FEEDER	N	10° 20' 25.33" N	064° 17' 32.51" W
TF	OSARI	FEEDER	N	10° 01' 52.16" N	064° 27' 41.96" W
TF	GEBAL	FEEDER	N	09° 26' 47.00" N	064° 43' 31.00" W
TF	PEDRI	FEEDER	N	10° 01' 59.00" N	064° 18' 07.00" W
TF	UMGAL	FEEDER	N	09° 59' 02.76" N	064° 25' 18.55" W
TF	DEXUR	IAF	N	09° 56' 44.76" N	064° 30' 55.77" W
TF	ESBOL	IAF	N	09° 53' 54.00" N	064° 36' 05.09" W
TF	GEMEL	IF	N	10° 00' 09.23" N	064° 36' 29.31" W
TF	ITASU	PFAF	N	10° 02' 04.60" N	064° 37' 58.59" W
TF	THR 33	--	Y	10° 06' 01.62" N	064° 41' 02.07" W
DF	LOGEL	--	Y	10° 07' 18.94" N	064° 42' 01.96" W
DF	ESBOL	MAHWP	Y	09° 53' 54.00" N	064° 36' 05.09" W