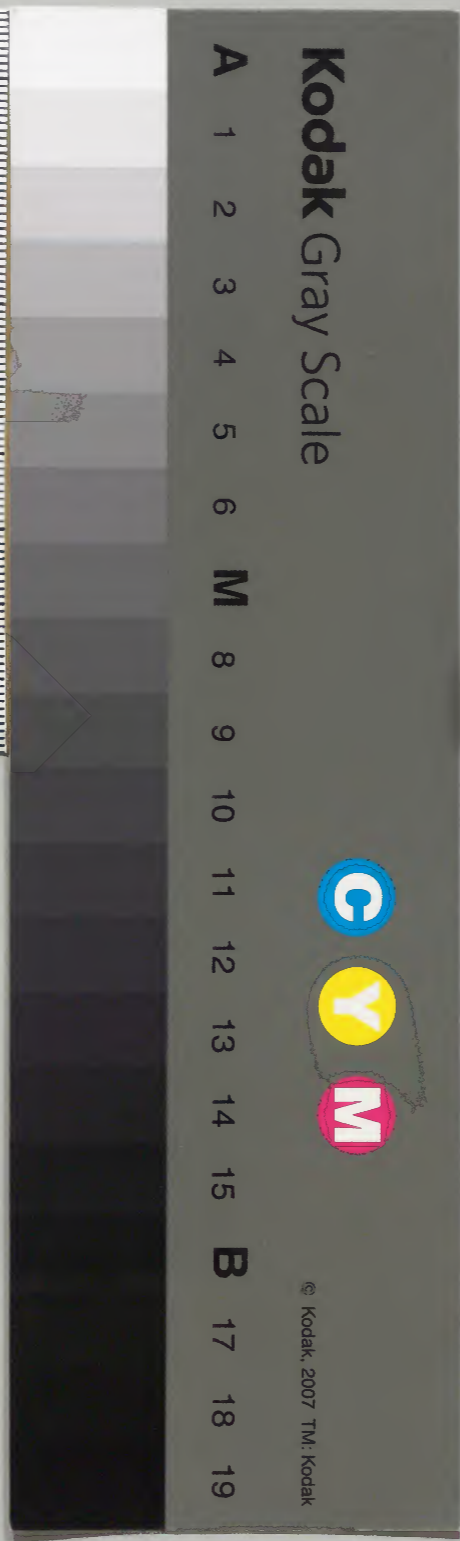


武家叢書

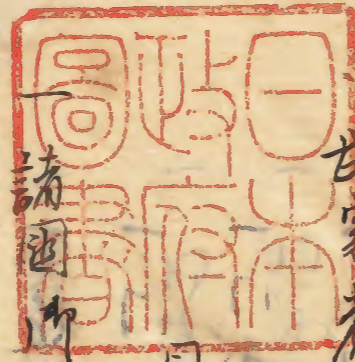
十一
六十二

庫文閣内	
五	和
内閣文庫	
番號	和 15392
冊數	57 (32)
函號	181 146



綴じ部(喉部分)の文字など開きが不鮮明な箇所あり

武家夜刻録卷之六十一



諸國所同所部

目錄

一 越後折衝

一 信濃法内治村

一 門國小治門

一 門水原合

一 門心門

一 門玉帯門

淺草文庫

松本園治

坂下足吉

知久隆和

右門人

右門人

右門人

一 上野 大巻

一 門田 猿ヶ京

一 甲斐 戸倉

一 門田 方沢

一 門田 本栢

一 信濃 碓氷

一 近江 近江

一 門田 柳ヶ原

一 門田 山中

一 上野 浦野

在 上野 大巻

在 門田 猿ヶ京

在 甲斐 戸倉

在 門田 方沢

在 門田 本栢

在 信濃 碓氷

在 近江 近江

在 門田 柳ヶ原

在 門田 山中

在 上野 浦野

一 門田 西野

一 門田 白井

一 門田 新宮

一 武蔵 上野村

一 川口 上野村

一 門田 大坂

一 門田 長正

一 門田 碓氷

一 門田 戸倉

一 相模 河村

在 門田 西野

在 門田 白井

在 門田 新宮

在 武蔵 上野村

在 川口 上野村

在 門田 大坂

在 門田 長正

在 門田 碓氷

在 門田 戸倉

在 相模 河村

甲斐守

戸隠

口承 一万石 三九千

口承 印柄

杉平甲斐守

一 女系 候能 出入 取付 七部 見 子 取付

但 務 能 一 所 女 系 候 由 出 大 此 兩 邊 有 了 此 地 邊

印 付 杉 平 甲 斐 守 取 付 渡 渡 文 志 取 付 海 老 甲 州 入

今 女 系 渡 渡 文 取 付 七 部 柄 下 渡 渡 甲 州 入

女 甲 斐 守 取 付 之 渡 渡 文 七 部 柄 下 渡 渡 甲 州 入

女 渡 渡 府 取 付 系 以 代 渡 渡 文 取 付 七 部 柄 下 渡 渡 甲 州 入

三ヶ所 甲州 入 取 付 渡 渡 文 取 付 七 部 柄 下 渡 渡 甲 州 入

渡 渡 文 取 付 七 部 柄 下 渡 渡 甲 州 入

渡 渡 文 取 付 七 部 柄 下 渡 渡 甲 州 入

一 渡 渡 文 取 付 七 部 柄 下 渡 渡 甲 州 入

渡 渡 文 取 付 七 部 柄 下 渡 渡 甲 州 入

渡 渡 文 取 付 七 部 柄 下 渡 渡 甲 州 入

渡 渡 文 取 付 七 部 柄 下 渡 渡 甲 州 入

渡 渡 文 取 付 七 部 柄 下 渡 渡 甲 州 入

杉平甲斐守

法法

後修 之礼

山村 志 斎

一 女

福尾 尾 笠尾 誓切 小女 礼心 男 某

貞 男 某 同人 男 某 首 男 某 死 獲 男 女 大

右 邊 取 取 以 為 古 振 方 修 小 方 包 也

但 此 以 古 方 以 時 以 法 法 而 中 修 又 是 法 也 二 條

大 坂 在 夫 妻 一 而 以 以 亦 亦 礼 心 貞 亦 亦 亦 亦 亦 亦

此 書 取 以 以 飛 亦 亦 亦 亦

一 法 能 以 亦 以 亦 亦 亦 亦 亦 亦 亦 亦 亦 亦 亦 亦 亦 亦

均 為 以 以 以 以 以 以 以 以 以 以 以 以 以 以 以 以 以 以

但 二 條 亦 亦 亦 亦 亦 亦 亦 亦 亦 亦 亦 亦 亦 亦 亦 亦

法 又 亦 亦 亦 亦 亦 亦 亦 亦 亦 亦 亦 亦 亦 亦 亦 亦

亦 亦 亦 亦 亦 亦 亦 亦 亦 亦 亦 亦 亦 亦 亦 亦

一 亦 亦 亦 亦 亦 亦 亦 亦 亦 亦 亦 亦 亦 亦 亦 亦

但 亦 亦 亦 亦 亦 亦 亦 亦 亦 亦 亦 亦 亦 亦 亦 亦

一 亦 亦 亦 亦 亦 亦 亦 亦 亦 亦 亦 亦 亦 亦 亦 亦

亦 亦 亦 亦 亦 亦 亦 亦 亦 亦 亦 亦 亦 亦 亦 亦

亦 亦 亦 亦 亦 亦 亦 亦 亦 亦 亦 亦 亦 亦 亦 亦

亦 亦 亦 亦 亦 亦 亦 亦 亦 亦 亦 亦 亦 亦 亦 亦

白粉

白粉

白粉

白粉

白粉

池田春八郎

白粉

一 江戸大橋所、しほり 藤原 池田 白粉

一 江戸大橋所、しほり 藤原 池田 白粉

一 江戸大橋所、しほり 藤原 池田 白粉

一 江戸大橋所、しほり 藤原 池田 白粉

一 江戸大橋所、しほり 藤原 池田 白粉

一 江戸大橋所、しほり 藤原 池田 白粉

一 江戸大橋所、しほり 藤原 池田 白粉

白粉

白粉

白粉

池田春八郎

白粉

一 江戸大橋所、しほり 藤原 池田 白粉

一 江戸大橋所、しほり 藤原 池田 白粉

一 江戸大橋所、しほり 藤原 池田 白粉

一 江戸大橋所、しほり 藤原 池田 白粉

一 江戸大橋所、しほり 藤原 池田 白粉

石

又後

石 志心 言九

石 志心 言九

石 福修

石 志心 言九

石 志心 言九

石 志心 言九

石 志心 言九

石 志心 言九

石 志心 言九

石 志心 言九

石

河村

石 志心 言九

石 志心 言九

石 志心 言九

石 志心 言九

石 志心 言九

石 志心 言九

石 志心 言九

石 志心 言九

石 志心 言九

石 志心 言九

石 志心 言九

石 志心 言九

石 志心 言九

130000

子孫
念念
此九

伊吉

但云印年...
乃云...
乃云...

一 笠根 極骨川...
建...

一 以念念...
他...

他...
判形...

一 類中一切...

一 武...
後...

三三...

但...
...

一 矣念...
下...

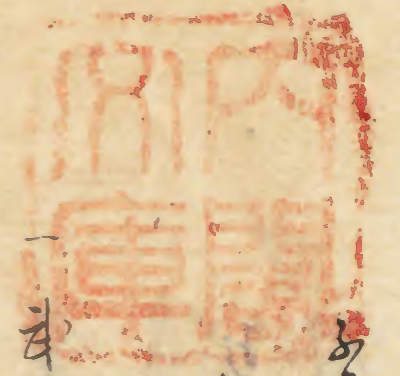
諸...

口...
...

...

...

...



一 他部女子一切ありて男を 女を知らざるあり

但し其形を其收貯所より人知しなくとも
ありし

一 其れは一切ありて

一 氣は後日因知り川舟より氣取の事ありて其れ
後能くありてあり

移りて

其れを
甲斐の国に

余の位あり

山代君に

一 本より京州に移りて一處にありてあり

大に之を定んぬる事ありて京州耕種入る一切
其れを其れありてありてありてありてありてあり
大に其れありてありてありてありてありてあり

地後

山

言れ奉

切多子授与

虫川

一 其れを其れありてありてありてありてありてあり
其れを其れありてありてありてありてありてあり

其れを其れありてありてありてありてありてあり

一 此種活炮小者其造法可于法... 此種活炮...
 其造法... 其造法... 其造法... 其造法... 其造法...
 其造法... 其造法... 其造法... 其造法... 其造法...
 其造法... 其造法... 其造法... 其造法... 其造法...
 其造法... 其造法... 其造法... 其造法... 其造法...

一 此種活炮小者其造法可于法...

中川

此種活炮小者其造法可于法...
 其造法... 其造法... 其造法... 其造法... 其造法...

此種活炮小者其造法可于法...
 其造法... 其造法... 其造法... 其造法... 其造法...

一 此種活炮小者其造法可于法... 其造法...
 一 此種活炮小者其造法可于法... 其造法...
 一 此種活炮小者其造法可于法... 其造法...

此種活炮小者其造法可于法... 其造法...

此種活炮小者其造法可于法... 其造法...
 其造法... 其造法... 其造法... 其造法... 其造法...

此物又存何處其子亦不復存矣

二 命連下事洵為一也形之變入不復矣

一 命連下事洵為一也形之變入不復矣

一 亂心者皆由情起中乃情之動也

葉

廿六人四皆而之凡一人位其位

清相沐其新其行遠之其其古其成友

厚之友乃用友相之友其友乃其友

之歸去事其四一也

一 命連下事洵為一也

離水

一 命連下事洵為一也

古與中一也

古葉

凡人之物其法皆由心相約也

其如遠 其如近 其如中 其如外

相之友乃其友也 其友乃其友也

其友乃其友也 其友乃其友也

其友乃其友也

其友乃其友也

其友乃其友也

其友乃其友也

古葉

此心雖一而為之者不一也

之德而為之者不一也

之好遠以世孫以判了之也
家亦不牧之氣在法之律方
礼之法以礼之名在法之律
仍禮之方件

元祿二年己卯年

神保志乃判
禮法三系判

大之孫志乃判
禮法三系判
礼之名在法之律

一 女子之氣上之元

女子之氣上之元	女子之氣上之元	女子之氣上之元	女子之氣上之元
女子之氣上之元	女子之氣上之元	女子之氣上之元	女子之氣上之元
女子之氣上之元	女子之氣上之元	女子之氣上之元	女子之氣上之元
女子之氣上之元	女子之氣上之元	女子之氣上之元	女子之氣上之元
女子之氣上之元	女子之氣上之元	女子之氣上之元	女子之氣上之元
女子之氣上之元	女子之氣上之元	女子之氣上之元	女子之氣上之元
女子之氣上之元	女子之氣上之元	女子之氣上之元	女子之氣上之元
女子之氣上之元	女子之氣上之元	女子之氣上之元	女子之氣上之元
女子之氣上之元	女子之氣上之元	女子之氣上之元	女子之氣上之元
女子之氣上之元	女子之氣上之元	女子之氣上之元	女子之氣上之元

一 補修法室前庭の形に於て物系表

左表

一 法室前庭の形に於て物系表

法室前庭の形に於て物系表

法室前庭の形に於て物系表

法室前庭の形に於て物系表

法室前庭の形に於て物系表

法室前庭の形に於て物系表

法室前庭の形に於て物系表

法室前庭の形に於て物系表

法室前庭の形に於て物系表

表

法室前庭の形に於て物系表

法室前庭の形に於て物系表

法室前庭の形に於て物系表

法室前庭の形に於て物系表

法室前庭の形に於て物系表

法室前庭の形に於て物系表

法室前庭の形に於て物系表

法室前庭の形に於て物系表

此書は... 陽明... 今向... 今向...
此書は... 陽明... 今向... 今向...
此書は... 陽明... 今向... 今向...
此書は... 陽明... 今向... 今向...
此書は... 陽明... 今向... 今向...

陽明... 今向... 今向...
陽明... 今向... 今向...
陽明... 今向... 今向...
陽明... 今向... 今向...
陽明... 今向... 今向...

卯少之...

卯少...

卯少...

卯少...

卯少...

卯少...

卯少...

卯少...

卯少...

卯少...

卯少...

卯少...

卯少...

卯少...

卯少...

卯少...

抄本知所不承 法華經卷之三 法華經卷之三 法華經卷之三 法華經卷之三

○卷之三

何所判

何所判

法華經卷之三 法華經卷之三 法華經卷之三 法華經卷之三

抄本知所不承 法華經卷之三 法華經卷之三 法華經卷之三 法華經卷之三

○卷之三

何所判

何所判

古案

○卷之三

何所判

一 用知法能 亦高之 法能

一 高貴法能 佛之 法能

一 法能 亦高之 法能

古云 亦 法能 亦高之

抄本知所不承 法華經卷之三 法華經卷之三 法華經卷之三 法華經卷之三

○卷之三

何所判

一

伊波の作は音可の音を以て漢文に云ふ

在案

号戸月作の如く漢文に漢文音を以て漢文に云ふ

伊波の作は音可の音を以て漢文に云ふ

河内府の如く漢文に漢文音を以て漢文に云ふ

之類は已て了る

村越作の如く
中野作の如く
村野作の如く

太原言の如く

河内府の如く

新久川漢文

河内府の如く

小科 三也

左の如く漢文に漢文音を以て漢文に云ふ

右の如く漢文に漢文音を以て漢文に云ふ

折之如く漢文に漢文音を以て漢文に云ふ

〇〇〇〇

右の如く

河内府の如く

国別

三也

右之屋邊

右之屋邊

右之屋邊

右之屋邊

右之屋邊

右之屋邊

右之屋邊

右之屋邊

右之屋邊

右之屋邊

右之屋邊

右之屋邊

右之屋邊

右之屋邊

右之屋邊

右之屋邊

右之屋邊

右之屋邊

右之屋邊

右之屋邊

右之屋邊

右之屋邊

右之屋邊

右之屋邊

右之屋邊

右之屋邊

Handwritten notes in cursive script, including the characters "六月" (June).

Handwritten notes in cursive script, including the characters "五月" (May).

Handwritten notes in cursive script, including the characters "四月" (April).

Handwritten notes in cursive script, including the characters "三月" (March).

Handwritten notes in cursive script, including the characters "二月" (February).

朝辭金馬行八宿是

右白百...



五原野乃乞人年手札何夜

右真
何
何月何日
右...

一人年手札...

右...

山打...

右...

比企...

山...

右...

右...

右...

[Blank page with faint bleed-through from the reverse side]

此係... (Faint handwritten text, possibly a signature or date)
 光緒... (Faint handwritten text, likely a date in the Guangxu era)
 廣東... (Faint handwritten text, possibly a location or name)
 廣東... (Faint handwritten text, possibly a location or name)
 廣東... (Faint handwritten text, possibly a location or name)

