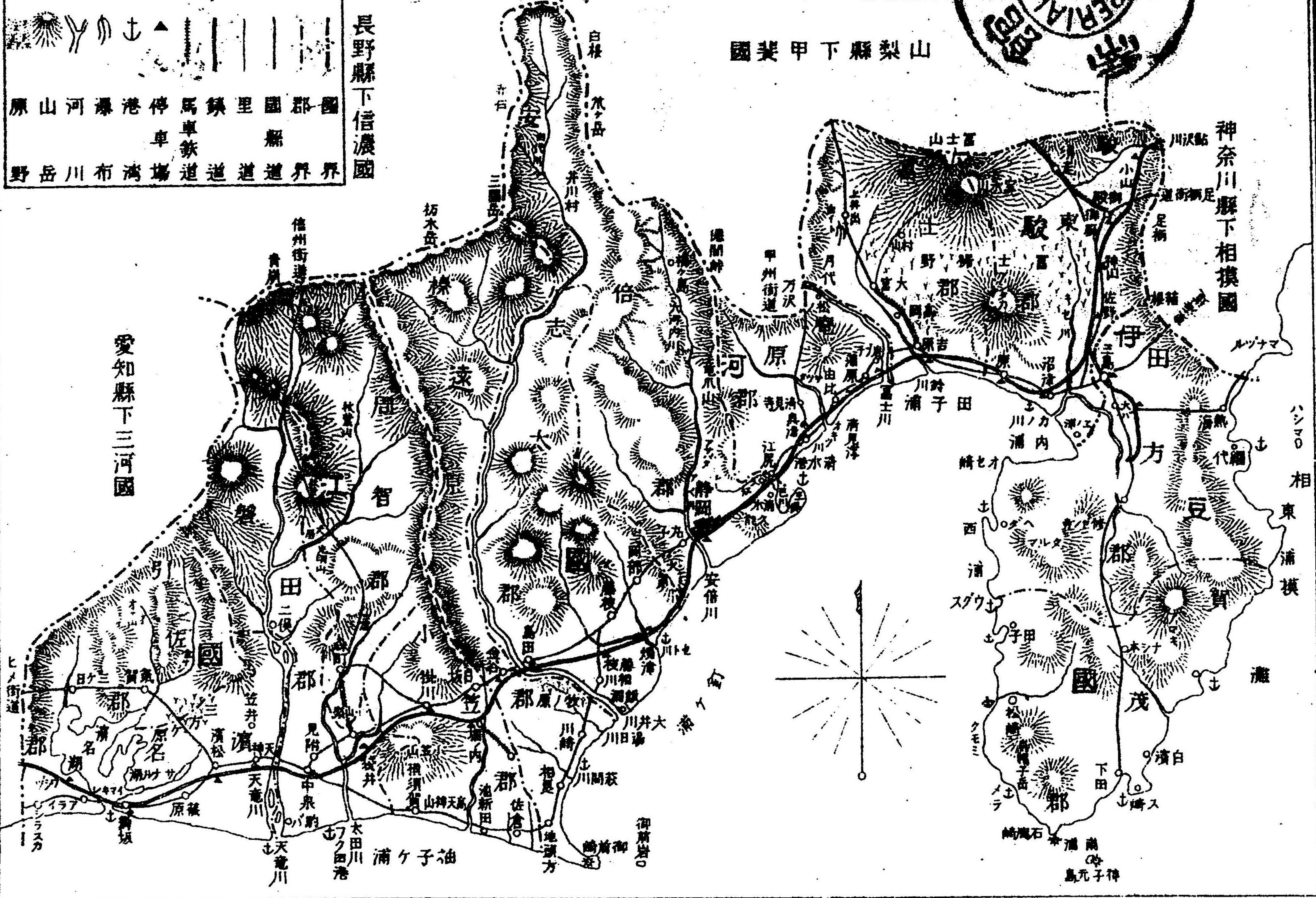


山梨縣下甲斐國

例	凡

長野縣下信濃國



愛知縣下三河國

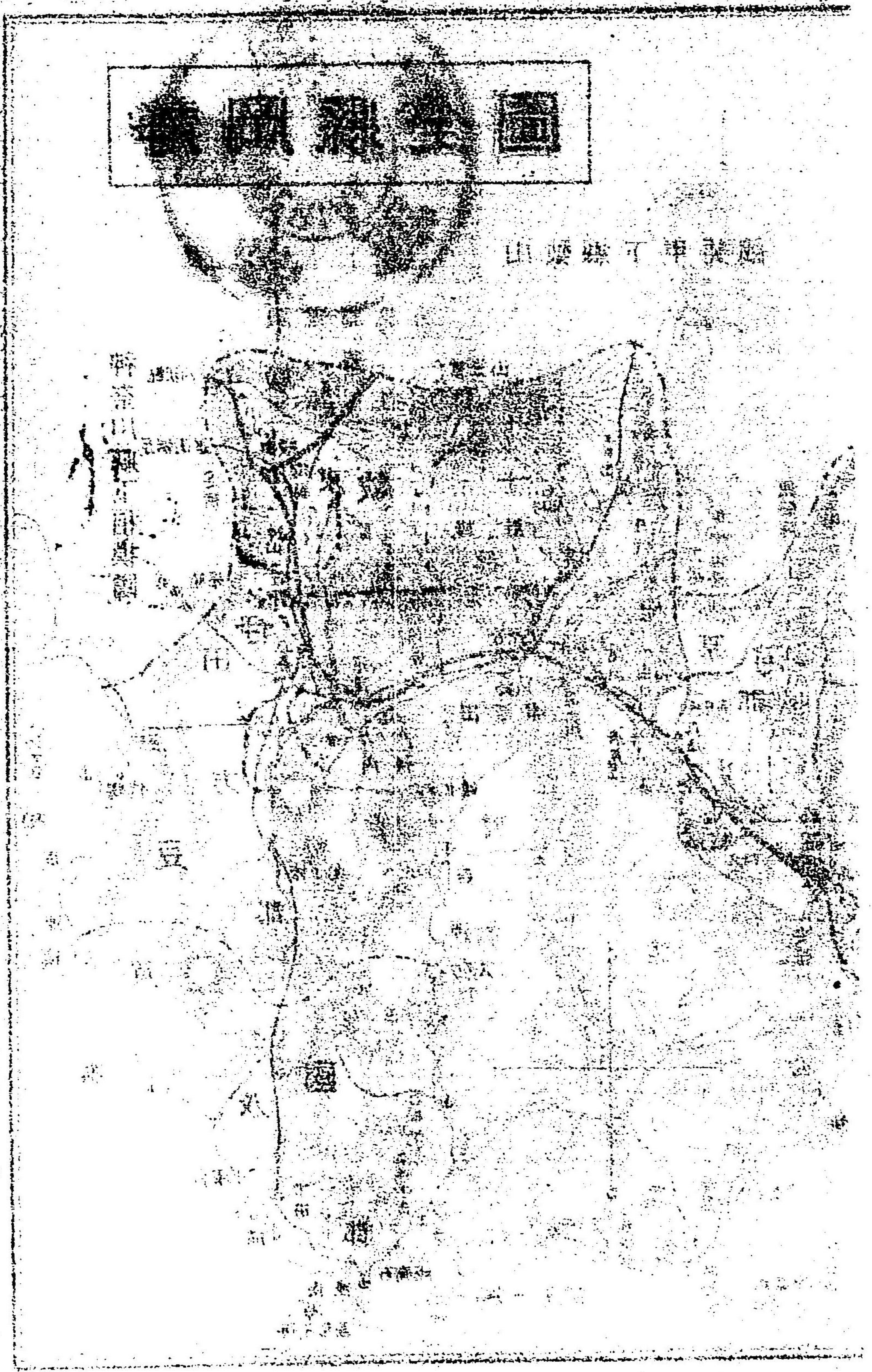
神奈川縣下相模國

相模東浦

瀨

島元子

國勢圖



明治三十一年
静岡縣
石一
例

本編ハ專ラ明治三十一年ノ事實ヲ指クルヲ以テ主眼トシ尙ホ多クハ前二ケ年ノ事實モ如記シテ彼是借長ヲ知ルニ便セリ

一 編中何年ノ書入レハ曆年同クシテ内譯ト總數ノ末位符合セサルモノアルハ各五地ノ反別及以諸稅ニ關シテモト

一 表ニ就キ單位以下ヲ割捨シヨリ

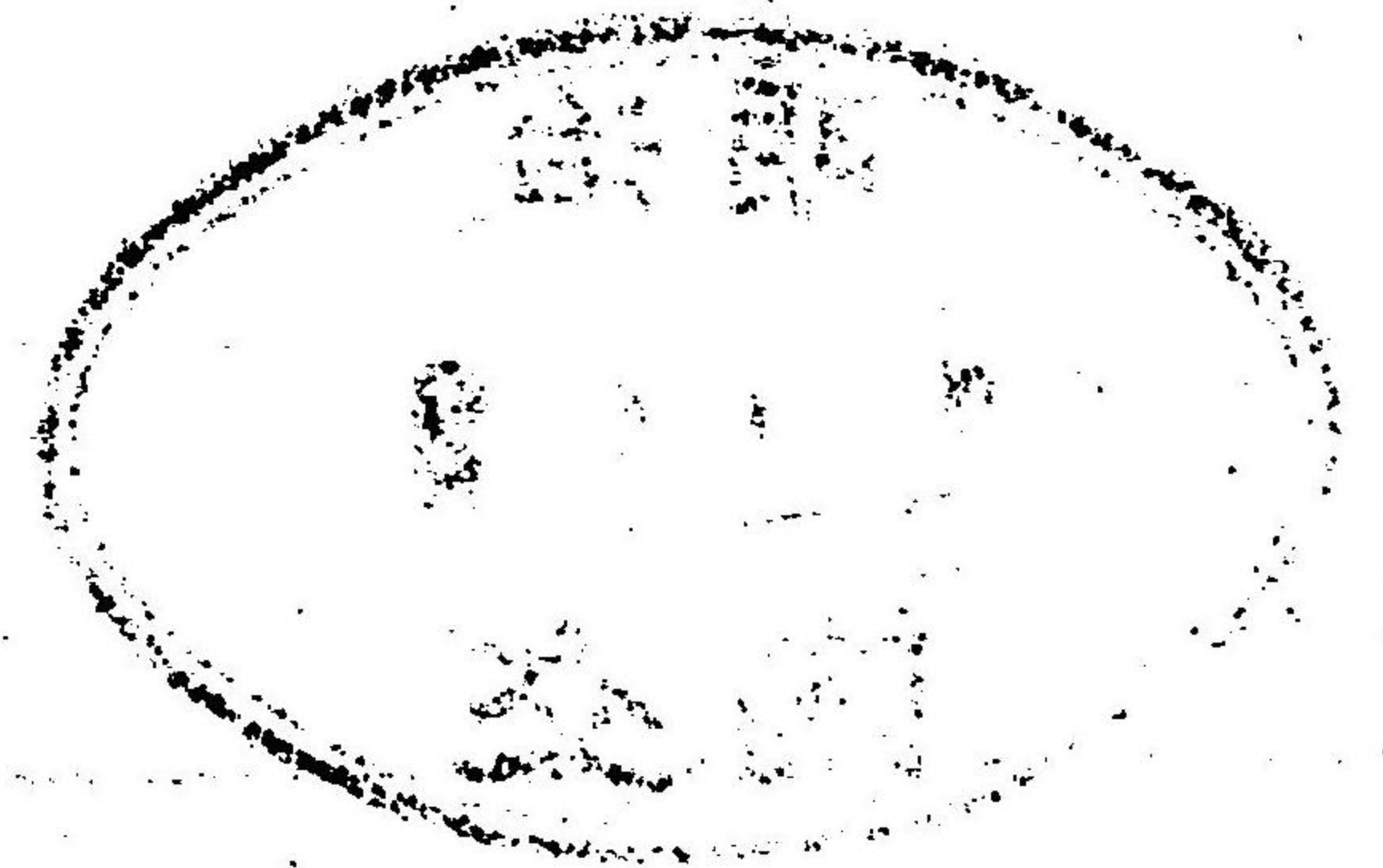
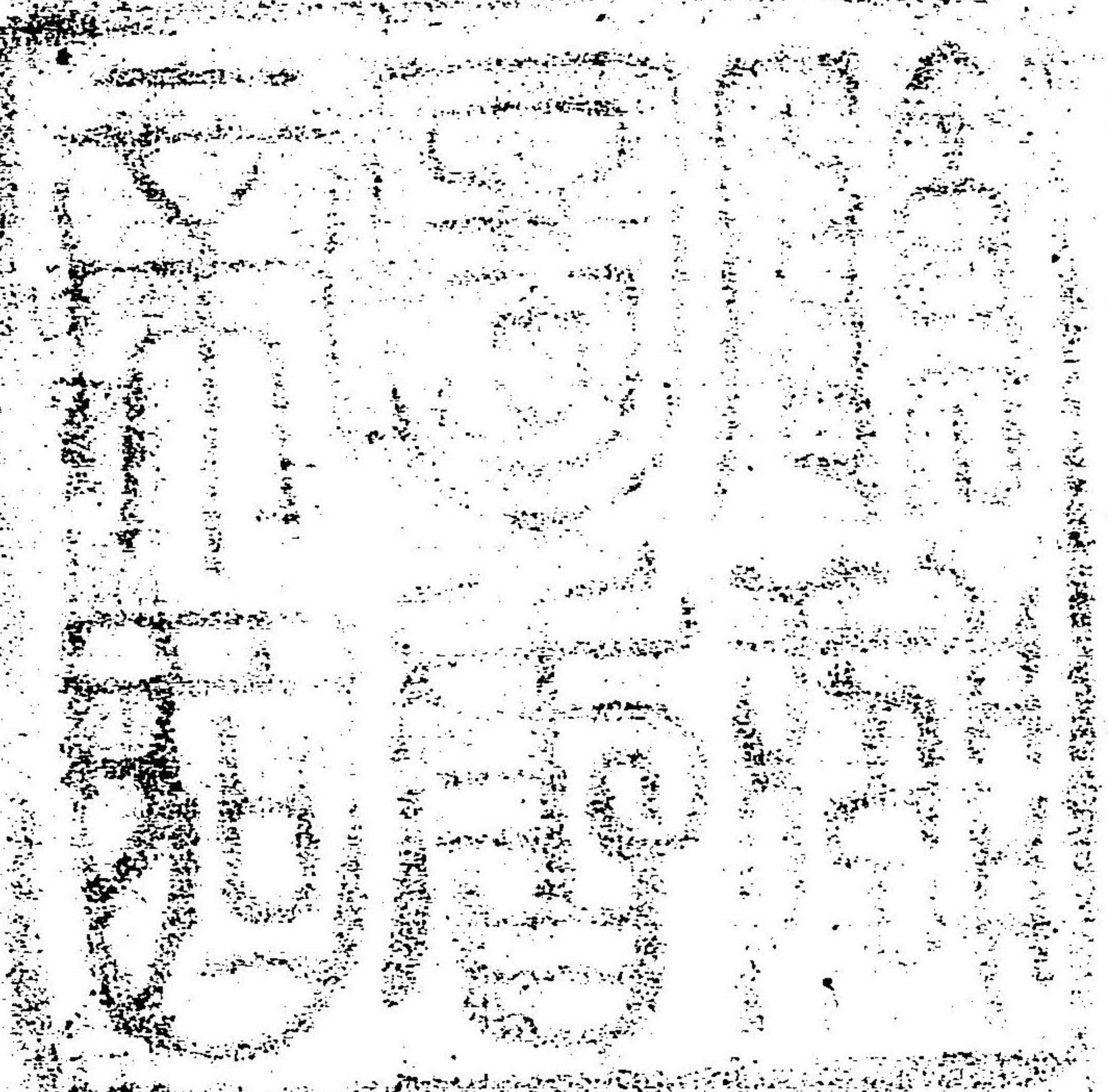
一 表ノ數字ノ右傍ニ(・)点ヲ附セシメハ數位ニシテ(・)点ヲ附シタルハ其單位トシ

一 表中()印ヲ領セシモノハ事實未詳又ハ調査未了ノモノ()線ヲ記セルハ全ク事實ナキモノナリ

明治 12 内交

明治三十七年十月

静岡縣知事官房



明治三十六年 靜岡縣々治一斑

目次

土地

第一	地勢	一
第二	管轄地ノ沿革	二
第三	本縣ノ位置	三
第四	郡市區畫	三
第五	警察區畫	五
第六	官有地國有地及民有地	七
第七	稅務區畫	八
第八	裁判區畫	九
第九	溫度	十
第十	雨雪量	十
第十一	霜雪ノ初終日	十一

目次

一

第三五	第三四	第三三	第三〇	第三一	第三二	第二七	第二八	第二九	第二四	第二五	第二六
漁船	漁戶及漁人	漁浦	水產	山林原野	山林植栽	山林伐採ノ木數及價額	山林	牛	製茶	養蠶	柑橘
								屠畜及牛乳搾取高	畜		
四十二	四十一	四十一	四十九	三十九	三十九	三十九	三十九	三十七	三十四	三十四	三十四

第二三	第二二	第二一	第二〇	第一九	第一八	第一七	第一六	第一五	第一四	第一三	第一二
重要農作物	自作地及小作地ノ反別	農業者	農業	徵兵人員	赤十字社員	兵員	兵事	本籍人ノ動態	生產及不生產者	本籍人年齡別	人口及戶數ノ町村別
											人口及戶數ノ郡市別
三十二	三十一	三十	三十	三十	三十	三十	三十	二十九	二十九	二十九	二十九

第三六	水產漁獲物ノ數量及價額	四十四
第三七	水產製造物	四十四
第三八	食鹽	四十五
鑛業		
第三九	石油	四十七
第四〇	銅	四十七
第四一	金	四十八
工業及製造		
第四二	工場數	四十九
第四三	職工	四十九
第四四	重要工產物	五十九
商業		
第四五	著名港津輸出入物品ノ元價	五十三
第四六	著名港灣出入ノ船舶	五十三
第四七	著名港灣輸出品種別	五十四

第四八	著名港灣輸出品種別	五十六
第四九	官設鐵道運車貨物品類別	五十九
第五〇	會社ノ種別	六十一
第五一	會社ノ資本金及積立金	六十一
金融及銀行		
第五二	公債証券書所有人員及額面金高	六十三
第五三	公債証券書ノ種類	六十三
第五四	銀行	六十四
第五五	銀行ノ資本金及積立金	六十四
第五六	銀行ノ貸付金、預リ金、爲替金	六十五
第五七	農工銀行資金預金及貸付金	六十六
第五八	質屋ノ貸金	六十七
第五九	郵便爲替金	六十七

貨錢及物價		
第六〇	職人及雇人ノ賃錢	六十九

第六一	物品ノ相場	七十二
第六二	土木工費總額	七十七
第六三	工費ノ種別	七十九
第六四	水災	七十九
交通		
第六五	街道ノ里程	八十一
第六六	官設鐵道ノ哩程	八十二
第六七	私設豆相鐵道ノ哩程	八十四
第六八	海路ノ里程	八十五
第六九	諸車	八十五
第七〇	船舶ノ一	八十五
第七一	船舶ノ二	八十六
第七二	郵便	八十七
第七三	電信	八十七
第七四	官設鐵道ノ旅客及貨物	八十七

第七五	官設鐵道旅客及貨物ノ賃錢	八十八
第七六	私設豆相鐵道	八十八
第七七	同馬車鐵道	八十八
第七八	港灣ノ景狀	八十九
第七九	燈臺	八十九
第八〇	河川ノ舟路	九十二
貯蓄		
第八一	罹災救助基金	九十五
第八二	罹災救助費收支	九十五
第八三	郵便貯金	九十六
第八四	銀行貯金	九十六
救恤及褒賞		
第八五	國費救恤ノ人員	九十九
第八六	國費救恤ノ金額	九十九
第八七	慈善ノ金員	九十九
第八八	慈善ノ人員	九十九

第九〇	第八九	第九一	第九二	第九三	第九四	第九五	第九六	第九七	第九八	第九九	第一〇〇				
受賞者ノ成績	受賞品ノ種別	衛生	病院	醫師及產婆	病死者ノ病症	傳染病ノ患者及死亡數	種痘人員	徽毒受驗人員	社	寺	神社及神職	寺院及住職	教會及講社	教育	學齡人員
百	百	百	百	百	百	百	百	百	百	百	百	百	百	百	百
一	一	三	四	五	六	六	七	七	九	九	九	九	九	十	十

第一〇一	第一〇二	第一〇三	第一〇四	第一〇五
公立小學校	公立小學校ノ教員	公立小學校ノ生徒	公私立諸學校	縣都市町村公學費
百	百	百	百	百
二	三	四	四	五

第一〇六	第一〇七	第一〇八	第一〇九	第一一〇	第一一一	第一一二	第一一三	第一一四	第一一五
盜難回數	盜難物價格	變死人員	救護	火災	捕拿及自首セシ犯罪人	監視人員	狩獵人員	貸座敷娼妓及遊客人員	海外渡航人員
百	百	百	百	百	百	百	百	百	百
七	七	八	八	九	十	十	十	十一	十二

目次

第九〇	第八九	第九一	第九二	第九三	第九四	第九五	第九六	第九七	第九八	第九九	第一〇〇	
受賞者ノ成績	受賞品ノ種別	衛生	病院	醫師及產婆	病死者ノ病症	傳染病ノ患者及死亡數	種痘人員	敵毒受驗人員	社	寺	神社及神職	寺院及住職
百	百	百	百	百	百	百	百	百	百	百	百	百
一	一	三	四	五	六	七	九	九	九	九	九	一

教育

第一〇一	第一〇二	第一〇三	第一〇四	第一〇五
公立小學校	公立小學校ノ教員	公立小學校ノ生徒	公立諸學校	縣郡市町村公學費
百	百	百	百	百
二	三	四	五	五

警察

第一〇六	第一〇七	第一〇八	第一〇九	第一一〇	第一一一	第一一二	第一一三	第一一四	第一一五
盜難回數	盜難物價格	變死人員	救護	火災	捕拿及自首セシ犯罪人	監視人員	狩獵人員	貸座敷娼妓及遊客人員	海外渡航人員
百	百	百	百	百	百	百	百	百	百
七	八	八	九	十	十	十	十	十	十

目次

監獄

第二二六 在監人員
第二二七 監獄出入人員
第二二八 在監人ノ罹病及死亡
第二二九 監獄ノ經費

議會

第二三〇 衆議院議員
第二三一 縣會議員
第二三二 郡會議員
第二三三 市町村會議員

財政

第二三四 國稅
第二三五 國稅滯納處分ヲ受クシ人員及金額
第二三六 本縣ノ經費
第二三七 縣稅收入

官公吏及文書

第二二八 縣稅支出
第二二九 縣稅滯納ノ人員及稅額
第二三〇 郡歲入
第二三一 郡歲出
第二三二 市町村費ノ收入
第二三三 市町村費ノ支出

附錄

第一三四 縣官及雇員
第一三五 郡吏員
第一三六 市町村吏員
第一三七 復文書
第一三九 山嶽
第一四〇 源野
第一四一 河川
第一四二 著名瀑布

土地

署名	派出所	警視	警部	巡查	町村管	戸數	人口
靜岡警察署	三三	—	—	六七	三二	三三、八四四	一、二八、三九七
下田警察署	二二	—	—	二〇	一一	六、四五三	三四、五五六
松崎警察署	四六	—	—	一〇	四七	三、四五〇	一九、三三〇
稻取警察署	四四	—	—	二八	一〇	二、八一五	一五、九二〇
三嶋警察署	一四	—	—	二二	一〇	七、二七八	四六、五八四
熱海警察署	三三	—	—	八	三	一、七二五	一〇、一一一
大仁警察署	三三	—	—	一七	三	六、二五五	三八、二七八
伊東警察署	三三	—	—	八	一	二、七三一	一七、〇六九
津御厨警察署	一九	—	—	三三	一七	一一、四一八	七二、〇〇三
沼津警察署	一九	—	—	一五	一七	四、六九四	三一、九三五
吉原警察署	一一	—	—	二二	一一	八、〇八〇	五〇、七四五
大宮警察署	一一	—	—	二〇	一三	六、八五八	四一、八六九
尻警察署	三九	—	—	二六	一四	一〇、二〇六	六四、四〇四
富士川分署	一三	—	—	二六	一四	四、二三九	二六、五三一

第五 警察區畫 (戸數人口ニ就テハ前表同一)

三十六年十二月三十一日現在

四

郡市名	面積 (方里)	町數	村數	役町場數	現住戸數	現住人口
田方郡	六二・五九	二	二七	二九	一七、九八九	一一二、〇四二
駿東郡	四一・三一	三	二五	二五	一六、一一二	一〇三、九三八
富士郡	三六・〇四	二	二〇	二二	一四、九三八	九二、六一四
庵原郡	一七・七四	五	一〇	一五	一一、〇〇八	六九、九三四
安倍郡	六二・三八	二	三三	二二	一六、三〇八	一〇二、九九二
志太郡	三三・四七	四	二四	二八	一一、〇〇二	一二五、五九七
小椋郡	六一・四二	一	一三	一六	一四、〇七八	七九、八七六
周智郡	二五・六七	二	四五	四三	一九、〇七三	一〇七、四四〇
磐前郡	四三・二〇	一	一二	一四	八、三三三	四六、三八七
濱田郡	二八・四六	五	三八	四二	二二、〇五七	一一一、五九八
引佐郡	二六・五八	二	三九	四三	二八、八一九	一六七、〇八二
靜岡市	二包含ス	一	九	二	七、八一八	四五、二六四
合計	四九三・〇三	三八	三〇六	三三三	三三〇、一二五	二、一九〇、八七六

土地

七

種別	反別	種別	反別	地價	種別	反別	地價	合計	氣賀警察署
官有				民有				三三五	一一
耕寺地	七〇丁	田畑	二〇	六三、五七〇・一	田	一一	七、八一八	三三五	一一
社寺地	七四九	畑村宅地	二〇	六六、五五四・四	畑	一一	二六、〇三六、五七八	三三五	一一
河川	一九二	郡村宅地	二〇	一〇、〇七六・九	市街宅地	一一	六、六七〇、七六三	三三五	一一
道路堤塘	九五	山林	二〇	二九五・五	市街宅地	一一	三、八二五、五七六	三三五	一一
海濱地	一九六七	山林	二〇	二九二、四四一・九	市街宅地	一一	四九六、五一四	三三五	一一
池沼	二七七	山林	二〇	七九、一八〇・八	市街宅地	一一	七四八、五四三	三三五	一一
其他	九五	山林	二〇	一、四二八・五	市街宅地	一一	七三、五三二	三三五	一一
計	三、四四五	其他	二〇	五二三、五四八・三	市街宅地	一一	一五、〇八九	三三五	一一
官有				民有				五八一	二〇
耕寺地	七〇丁	田畑	二〇	六三、五七〇・一	田	一一	二六、〇三六、五七八	五八一	二〇
社寺地	七四九	畑村宅地	二〇	六六、五五四・四	畑	一一	六、六七〇、七六三	五八一	二〇
河川	一九二	郡村宅地	二〇	一〇、〇七六・九	市街宅地	一一	三、八二五、五七六	五八一	二〇
道路堤塘	九五	山林	二〇	二九五・五	市街宅地	一一	四九六、五一四	五八一	二〇
海濱地	一九六七	山林	二〇	二九二、四四一・九	市街宅地	一一	七四八、五四三	五八一	二〇
池沼	二七七	山林	二〇	七九、一八〇・八	市街宅地	一一	七三、五三二	五八一	二〇
其他	九五	山林	二〇	一、四二八・五	市街宅地	一一	一五、〇八九	五八一	二〇
計	三、四四五	其他	二〇	五二三、五四八・三	市街宅地	一一	三七、八六六、五九九	五八一	二〇

第六 官有地國有地及民有地

三十六年十二月三十一日現在
國有林、同年三月現在

合計	三三五	一	二九	五八一	三三四	二二〇、一二五	二九〇、八七六	四五一、二六四
----	-----	---	----	-----	-----	---------	---------	---------

署名	派出所	警視	警部	巡查	町村數	戶數	人口
藤枝警察署	三三	一	一	三三	二二	一五、九〇八	九六、三三〇
相島警察署	五七	一	一	二四	七	五、〇九四	二九、二七七
相良警察署	五五	一	一	二二	六	四、六一八	二五、七七六
金谷警察署	五五	一	一	二二	六	四、六九六	二七、三八二
川崎警察署	二五	一	一	九	四	四、七六四	二六、七二八
川警分署	二五	一	一	九	四	四、七六四	二六、七二八
掛川警察署	二二	一	一	二二	三	七、八二八	四九、九五一
大須賀分署	二六	一	一	二六	二	四、六六七	二五、八六一
堀之内分署	一九	一	一	一九	二	六、五七八	三五、六二八
見付警察署	二六	一	一	二六	二	六、五七八	三五、六二八
二俣分署	二六	一	一	二六	二	六、五七八	三五、六二八
袋井分署	二六	一	一	二六	二	六、五七八	三五、六二八
森町警察署	二六	一	一	二六	二	六、五七八	三五、六二八
奥山警察署	二六	一	一	二六	二	六、五七八	三五、六二八
松井警察署	二六	一	一	二六	二	六、五七八	三五、六二八
笠井分署	二六	一	一	二六	二	六、五七八	三五、六二八
新居分署	二六	一	一	二六	二	六、五七八	三五、六二八
濱新居分署	二六	一	一	二六	二	六、五七八	三五、六二八

六

種別	反別	種別	反別	地價
國有 計	原野	免租地	二、六二〇、九反	1
	四二七丁			
	四九			

合計數ト内譯數ノ單位符合セザルハ内譯數ノ各個ヲ其表示スル單位ニ於テ切捨テ四捨五入ヲナサルニヨル

第七 稅務區畫

三十六年十二月三十一日現在

署名	所在地	所管地名	戶數	人口
下田稅務署	賀茂郡下田町	賀茂郡	一一、七二八	六九、七〇六
三嶋稅務署	田方郡三嶋町	田方郡	一七、九八九	一一二、〇四三
沼津稅務署	駿東郡沼津町	駿東郡	一六、一一二	一〇三、九三八
吉原稅務署	富士郡大宮町	富士郡	一四、九三八	九二、六一四
江尻稅務署	庵原郡江尻町	庵原郡	一一、〇〇八	六九、九三四
靜岡稅務署	靜岡市道手町	安倍郡、靜岡市	二六、二八一	一四九、三九八
藤枝稅務署	志太郡西益津村	志太郡	一一、〇〇三	一二五、五九七

第八 裁判區畫

三十六年十二月三十一日現在

所名	所管郡市名	出張數	町村數	戶數	人口
靜岡地方裁判所	靜岡市、安倍、庵原二郡一圓	三四	三四四	三二〇、一二五	二九〇、八七六
靜岡區裁判所	志太、櫻原二郡一圓	三	四〇	三七、二八九	二一九、三三三
藤枝區裁判所	駿東、田方二郡一圓	六	四四	三五、〇八〇	二〇五、四七三
沼津區裁判所	賀茂郡一圓	七	五七	三四、一〇一	二二五、九八〇
下田區裁判所	富士郡一圓	三	三三	一一、七二八	六九、七〇六
吉原區裁判所	富士郡一圓	三	三三	一四、九三八	九二、六一四
濱松區裁判所	濱名、引佐二郡一圓及磐田、周智二郡ノ内	八	九五	五七、六四八	三二八、七三八

土 庫

九

所名	所管郡市名	出張所数	町村数	戸数	人口名
掛川區裁判所	小笠郡一圓及磐田、周智二郡ノ内	五	六三	二八、三五一	一五九、〇三三

第九 温度		沼津測候所調査	
年次	平均温度	最高温度	最低温度
三十四年	一七・三度	(八月)	二九・二度
三十五年	一七・四度	(八月、九月)	二五・七度
三十六年	一七・六度	(八月)	二八・三度

第一〇 雨雪量		沼津測候所調査	
年次	量	二十四時間最多	全上月日
三十四年	二、七八・五	二、五・五	十月一日
三十五年	二、一五・五		
三十六年	一、六四・六		

三十四年	一八〇・九	八月三十日
三十五年	一三九・七	七月三十日

第一 霜雪ノ初終日	
観測所	初日
沼津	三十五年 二月二十四日
濱松	三十五年 二月二日
観測所	終日
沼津	三十六年 四月十四日
濱松	三十五年 三月十一日

土地

十一

◎ 注 意

本書へ掲載セル明治三十六年十二月三十一日現在ノ戸口數ハ明治三十六年一月本縣訓令甲第二號ニヨリ管内郡市役所町村役場ヨリ提出セシ縣治統計材料表ニヨリ關製セシモノナリ

戸 口

第一二 人口及戸數ノ郡市別

三十六年十二月三十一日現在

郡市名	本籍人	現 住 人		計 人	現住戸數	一月平均人口
		男	女			
賀茂郡	七〇、六九九	三四、五二一	三五、一九五	六九、七〇六	二二、七一八	五・四八
田方郡	一一三、三四八	五六、六一五	五五、四二七	一一二、〇四二	一七、九八九	六・二三
東方郡	一〇一、五九〇	五一、七八六	五二、一五二	一〇三、九三八	一六、一一三	六・四五
駿東郡	九一、九六五	四七、〇六二	四五、五五二	九二、六一四	一四、九三八	六・二〇
富原郡	七二、一〇一	三五、五一〇	三四、四二四	六九、九三四	一一、〇〇八	六・三五
庵原郡	一〇四、三七九	五一、七四五	五一、二二七	一〇二、九七二	一六、三〇八	六・三一
安原郡	一二九、六五八	六三、二二九	六二、三六八	一二五、五九七	二二、〇〇二	五・九八
南原郡	八〇、八六五	四〇、二二三	三九、七五四	七九、八七六	一四、〇七八	五・六七
小笠原郡	一〇九、二六五	五四、二〇三	五三、二三八	一〇七、四四〇	一九、〇七三	五・六三
小笠原郡	四四、三〇四	二三、八五九	二三、五二八	四六、三八七	八、二三三	五・六三
周智郡	一一〇、七五二	六一、六一七	五九、九八一	一一一、五九八	二三、〇五七	五・五一

月
口

高御玉印原富須富深泉小長清大靜大楊金	根厨穗野里士山岡良泉泉水水平浦岡原岡	村町村村村村村村村村村村村村村村	三三一 一一二 二二八 一五九 三四〇 五八七 一六八 六五六 三三三 三九〇 四〇二 七二三 五九八 二七三 八四九 四二七 一〇四一 六〇二	二、六〇八 七、三五六 一、六三一 一、二〇六 二、四六四 三、八三五 一、一三一 三、五五一 一、九一〇 二、六三五 二、二六八 四、八一八 四、二九六 一、八二四 五、九八九 三、〇五三 六、九七〇 四、一七七	由蒲富松内庵 比原士野房郡芝柚上白上北富大富鷹大傳 村村村村村村村村村村村村村村村村	一一六〇 一一八二 九四五 五七四 三七八 一一、〇〇八 五三五 六七二 六七六 三三八 三八〇 六二五 七四八 二、〇一三 八八一 九八三 四二六 五六五	七、九〇〇 七、五二二 五、三一一 三、三六二 二、四四六 六九、九三四 三、三三六 四、二八二 三、八四八 一、八七五 二、一四九 三、六八一 四、三五五 二、九五六 五、四八七 五、三六九 二、六五五 三、四八九
--------------------	--------------------	------------------	---	--	--	---	---

十七

豐原片沼駿熱多網伊字上中下小劉	根橋濱津郡海賀代東佐大大大室嶋	村村町村町村村村村村村村村村	四七五 五四七 七四四 六九二 二、五二八 一六、一一二 九〇〇 三七五 四五〇 一、三三三 四七〇 三七七 四九七 二五六 四〇九 五一九	三、〇三三 三、二七六 五、三三三 四、六二一 一、三一〇 一〇三、九三八 五、二四三 二、二四四 二、六二四 八、三四五 三、二八九 二、二一〇 三、〇五五 一、五五五 二、三九〇 三、一四五	岩加田島吉今原吉須元富菅足六北須 比島子田原泉田永津吉士郡沼柄郷郷走 村村村村町村村村村村村村村村村	七二七 八六六 九九四 一九六 五四六 七七九 三三五 五八九 五四〇 五三四 一四、九三八 三〇〇 二一九 七〇二 六〇三 一〇三	四、三三三 五、九七〇 一、三三三 三、六二七 五、二八四 二、〇三四 四、〇五三 三、五七二 三、四五二 九二、六一四 三、四三三 一、四一三 三、二八三 四、〇七九 一、六三九
-----------------	-----------------	----------------	---	--	--	---	--

十八

上南	西南	東山	日坂	東山	四山	粟本	倉真	四鄉	原泉	原田	原谷	雨櫻	垂木	和田	曾我	大池	南郷
村	村	村	村	村	村	村	村	村	村	村	村	村	村	村	村	村	村
三三四	一九六	一一〇	二八二	四三三	三七二	二七七	三七二	五三三	二四四	四〇九	四〇四	三五五	三四六	三三三	四〇一	三五二	一〇三
一九七九	一一一八	六四〇	一、七三二	二、四六九	二、一八一	一、六七八	二、一七二	三、一七二	一、五〇九	二、四三六	二、二四五	二、一三一	一、九七八	一、八三六	二、四二〇	二、一七五	六二二
一園	飯田	字刈	山梨	久梨	智郡	加茂	西方	河城	六郷	横池	平田	相草	川野	南山	新野	佐倉	
村	村	村	村	村	村	村	村	村	村	村	村	村	村	村	村	村	
三三三	三九六	四四一	三四六	四三六	四一八	八、二三二	二七七	六〇八	七一	五八五	三〇八	五六一	二八五	三一六	五〇二	四一〇	四一四
一、七二七	二、二〇七	二、四八五	二、〇三〇	二、四四六	二、二七七	四六、三八七	一、四九六	二、八二九	四、一三七	三、一五九	一、六九三	三、二〇九	一、五六六	一、六五四	二、六〇四	二、一五一	二、二三七

小掛	上川	中川	下川	五和	金谷	初倉	吉田	坂部	勝間	川崎	萩間	菅山	相良	地頭	
町	村	村	村	村	町	村	村	村	村	町	村	村	町	村	
一九、〇七三	二八五	六七二	五六〇	八五四	一、二二七	一、〇九八	一、八二〇	四六〇	七二九	一、七五五	七三五	三六〇	一、六七五	六四五	
八、八二六	一〇七、四四〇	一、七二八	三、九三八	三、三五四	四、八四四	七、二五五	六、二六三	一〇、五五〇	二、六三七	四、〇四〇	九、四九一	四、二五九	一、九一五	九、三四四	三、六一五
比木	朝比奈	池新	千演	三保	三濱	大坂	大淵	大須賀	笠原	中土	土滑	岩東	佐東	下内	中内
村	村	村	村	村	村	村	村	村	村	村	村	村	村	村	村
三四三	四九七	七六二	四九八	五六	一八九	三八六	四二七	一、二二一	五八八	四三三	五六七	一一七	二八五	一七三	三二二
二、〇一六	二、七六八	四、一〇九	二、八八八	三三三	一、一七三	二、一〇四	二、四六六	六、〇九三	三、一七九	二、三〇二	三、〇九三	六四七	一、五八五	九八五	一、七〇三

山田原村 御厨村 福保村 於南村 西南村 見付村 中泉村 梅原村 天龍村 長泉村 袖浦村 掛塚村 十束村 井通村 池田村 富岡村

五〇六 三八六 三二一 六九九 四六七 二八六 二五六 一四九三 一〇〇〇 一三〇 三四五 五三八 五三八 一三七一 三三〇 五七五 二八九 四〇〇

二、八二五 二、一七五 一、六八四 三、六三〇 二、六六一 一、五二九 一、四四九 七、四三七 五、三六七 七、一 一、八三六 三、一九八 三、〇九三 七、四四七 一、九五〇 三、六二二 一、六七四 二、三六三

佐久間村 山香郡 濱松郡 曳馬村 三原村 天方町 白脇村 淺羽村 新津村 篠原村 舞坂町 新居町 白須賀町 吉津村 新所村 知波田村 入出村

五六七 四六〇 二八、八一九 四、三三九 九〇二 一七九 六〇八 八六六 八〇九 六一一 一、〇一九 五六五 一、一二二 六八六 六六四 五四〇 四一三 三三二

二、九〇八 二、六八七 一、六七〇 二、三三〇 五、三七二 九四四 三、四六七 四、九八九 四、七〇五 三、九二八 五、七八八 三、〇〇二 六、二二八 四、五三四 三、八〇九 二、九五九 二、三二五 一、八七一

森方村 三天倉村 犬居村 氣多村 熊切村 城山西村 磐田郡 幸浦村 東淺羽村 豊淺羽村 四淺羽村 上淺羽村 笠西村 久勢村

一、三三〇 四四二 五六四 六八三 八三〇 六三三 三八五 一、〇〇七 三三、〇五七 四九〇 二八三 三三四 三五八 四六三 六四六 五五六

七、一七五 二、七七九 三、三三八 三、八七〇 三、九四六 三、九四一 二、一九七 六、〇七九 二二、五九八 二、六四五 一、五四六 一、七二六 二、〇〇七 二、五九九 三、三〇四 三、三八八

岩笠村 向藤村 大井村 今川村 三瀬村 廣地村 敷部村 野郎村 二保村 光川村 龍山村 龍山村 上阿多古村 下阿多古村 熊川村 浦川村

二七八 三三七 一九五 三三一 四五九 四七七 二七〇 四三八 九五〇 七五八 七七八 五七四 四七二 五八一 四一七 六三五

一、五八八 一、九〇〇 一、三三五 二、一三五 二、六五三 二、八二八 一、五一三 三、三〇三 四、三八六 四、二一八 四、〇六八 三、一九七 二、九五二 三、二六五 二、一九七 三、七二〇

町村別	現住戸数	現住人口	町村別	現住戸数	現住人口
南村	三五二	一、八四七	天王	三〇八	一、九三二
南庄内	三三七	一、九四五	蒲田	三一一	二、〇三六
北庄内	七五二	四、三三五	中和	五五〇	三、〇一七
吉野	三八六	二、二一八	飯田	四九八	二、九二五
伊野	二四〇	一、四五〇	芳川	四八五	三、三三三
伊呂見	六六八	三、九三七	河川	七八〇	四、八四三
神踏	六五六	三、七四一	五河	四二三	二、六二五
入野	八五五	五、二八四	引佐	七八〇	四、八四三
富塚	六一五	三、七二八	中賀	三三五	一、九九九
有玉	四五二	二、五五五	都賀	七、八一八	四、二六四
小野	三九九	二、二六二	奥山	一、二四五	七、三二〇
平野	六八八	四、二三五	井山	五五六	二、九一一
美鶴	五二七	三、一六七	井伊	五二〇	四、二六五
美佐	八一〇	四、八一五	金指	五五〇	三、一〇三
赤瀬	五三二	三、八一〇	金指	五四〇	三、〇九八
中瀬	六六五	三、八四二	伊平	二四八	二、三三〇

龍池	三八〇	二、三三八	鎮玉	六二一	三、六八六
豊西	五一六	三、〇五五	鹿玉	七七〇	四、二八七
笠井	五四七	二、九九〇	東濱	七二八	四、四四六
中野	六六六	四、〇五一	西濱	一、四八八	八、二九六
市野	四八一	二、七五三			

第一四 本籍人年齢別

三十六年十二月三十一日現在

年齢別	男	女	計
一歳ヨリ五歳マデ	九〇、四三五	八六、八四八	一七七、二八三
六歳ヨリ十歳マデ	七四、三三九	七二、二六六	一四六、五九五
十一歳ヨリ十五歳マデ	六五、六七三	六四、四八七	一三〇、一六〇
十六歳ヨリ二十歳マデ	六三、七〇六	六二、八五二	一二六、五五八
二十一歳ヨリ二十五歳マデ	五六、一五六	五六、〇四六	一一二、二〇二
二十六歳ヨリ三十歳マデ	四九、九五四	四八、五四一	九八、四九五
三十一歳ヨリ三十五歳マデ	三九、三三三	三七、六六七	七六、九八九
三十六歳ヨリ四十歳マデ	三九、三三八	三六、三九八	七五、七二六

戸口

二七五

年 齡 別	男		女		計
	生 産 者	不 生 産 者	生 産 者	不 生 産 者	
四十一歳ヨリ四十五歳マデ	三三、二八〇	二九、九三一	六二、二一一		
四十六歳ヨリ五十歳マデ	三五、〇九九	三二、二三一	六七、三三〇		
五十一歳ヨリ五十五歳マデ	三一、五二〇	二九、四五九	六〇、九七九		
五十六歳ヨリ六十歳マデ	二六、二九〇	二四、六三三	五〇、九二三		
六十一歳ヨリ六十五歳マデ	二〇、一八八	一九、七九七	三九、九八五		
六十六歳ヨリ七十歳マデ	一三、四八二	一三、四六五	二五、九四四		
七十一歳ヨリ七十五歳マデ	一〇、二一六	一一、七六〇	二一、九七六		
七十六歳ヨリ八十歳マデ	五、七七七	七、〇五一	一二、八二八		
八十一歳ヨリ八十五歳マデ	二、五九九	三、三三一	五、九三〇		
八十六歳ヨリ九十歳マデ	八六七	一、一一一	一、九七八		
九十一歳ヨリ九十五歳マデ	二三五	三六三	五八八		
九十六歳ヨリ百歳マデ	七四	一一三	一八七		
百歳以上	一〇	一一	二一		
合 計	六五六、五三六	六三八、三六八	一、二九四、九〇四		

第一五 生産及不生産者

三十六年十二月三十一日現在

性 別	第一 次 不 生 産 者		生 産 者		第二 次 不 生 産 者		計
	男	女	男	女	男	女	
男	三三〇、四三七	三三七、六五五	五二、四三四	六五六、二六六			
女	二二三、六〇一	三五七、七五八	五六、九九九	六三八、三五八			
合 計	四五四、〇三八	七三一、四一三	一〇九、四三三	一、二九四、八八四			

生産者トハ十六歳以上六十歳マデノ者 第一次不生産者トハ十六歳未満ノ者 第二次不生産者トハ六十一歳以上ノ者

第一六 本籍人ノ動態

年 次	性 別		出 生	死 亡	婚 姻	離 婚	死 産
	男	女					
三十六年	二二、九三二	二二、五六四	四四、六九六	一一、六九四	九、九三三	二、二七九	四、八〇〇

年次	性		出生	死亡	婚姻	離婚	死産
	男	女					
三十五年	計	計	二二,三四六	一三,九七三	八,三三六	三,三八八	四,四七七
	男	女	二二,三三三	一三,二六一	?	?	二,五三六
	男	女	四三,七〇八	二五,三三三	八,四三三	三,三三三	二,三三七
三十四年	計	計	二二,九八〇	一一,一九一	?	?	二,五三六
	男	女	二〇,九六〇	一一,八四三	八,四三三	三,三三三	二,三三七
	男	女	四二,九四〇	二四,〇三三	?	?	四,七八三

兵事

第一七 兵員

本表ニハ現役ノ將校ハ包含セザルモノトス

十二月三十一日現在

種別	三十五年		三十四年	
	陸軍	海軍	陸軍	海軍
陸軍	一一,三六五	一〇,九六三	一一,七三三	一〇,八六六
海軍	一,三三九	一,二七四	一,三三九	一,〇八六

第一八 赤十字社員

十二月三十一日現在

年次	特別社員		正社員		賛助員	計
	三十五年	三十六年	三十五年	三十六年		
三十五年	四三	五六	一九,三六〇	二四,七四六	六〇三	二〇,〇〇六
三十六年	二六	四三	一八,九五二	二四,七四六	六五九	一九,六三六

第一九 徴兵人員

十二月三十一日現在

三十五年	二二,九
三十六年	二二,九

年次	壯丁總員	徵集人員	徵集免除	猶豫延期	除役
三十六年	一〇、八二三	四、六九五	四、八八〇	一、三三三	一六
三十五年	一三、一九一	四、五九八	六、三四四	一、三四三	六
三十四年	一三、七三一	四、四四七	六、五九九	一、六六五	二〇

三十

農業

年次	總戶數		專業		兼業		一月平均耕作地
	總數	兼業	專業	兼業	專業	兼業	
三十六年	一五八、八四三	一〇一、九二三	五六、九一九	五二、九〇六	五六、九一九	五二、九〇六	三、六一八
三十五年	一五六、八〇七	一〇〇、九七三	五五、八三四	五二、九〇六	五五、八三四	五二、九〇六	三、五一六
三十四年	一五五、〇九四	一〇二、一八八	五二、九〇六				三、五〇九

十二月三十一日現在

第二一 農業者

年次	總數	專業		兼業	
		男	女	男	女
三十六年	五六四、〇九三	二〇五、三九〇	一七四、二六九	一〇四、三七五	八〇、〇五九
三十五年	五五七、〇三二	二〇四、〇一九	一六八、四八四	一〇五、四四八	七九、〇八一
三十四年	五四七、八七五	一九六、一九六	一六七、九六三	一〇二、五五四	八一、一六二

十二月三十一日現在

農業

三十一

第二二

自作地及小作地

十二月三十一日現在

年次	自作地		小作地	
	總數	田	總數	田
三十六年	五八,二七〇・七	丁反	六一,一五七・八	丁反
三十五年	五六,六〇九・六	丁反	六〇,七八六・一	丁反
三十四年	五七,五六五・四	丁反	五五,四八九・二	丁反

第二三

重要農作物

種別	作付反別		收穫	
	三十六年	三十五年	三十六年	三十五年
米	六三,七七七・八	六三,一四一・六	九〇三,三二〇	九〇八,九七六
麥	四四,〇九五・四	四三,八七九・七	五〇八,〇六二	五〇八,〇六二
大豆	三,七九六・九	三,七〇二・五	二七,七六〇	三三,四三七
小豆	一,六四九・七	一,五二六・九	九,六〇三	一一,三三九
粟	一,九三九・七	二,一〇七・八	一八,〇六〇	三三,三三四

第二四 製茶

種別	茶園反別		製茶戶數		量價	
	三十六年	三十五年	三十六年	三十五年	三十六年	三十五年
種別	二,〇七九・四	一,八五三・四	一,八五二・七	一九,五六七	三〇,七六一	四六,九三二
蜀黍	二,〇五〇・二	一,〇三三・〇	一,三三〇・一	一二,五〇五	一三,三〇一	一六,三九四
蜀黍	二,三六六・六	二,四二五・五	二,六〇六・六	四,〇七三	三,〇〇二	三,三八〇
玉蜀黍	一,〇四一・四	九三五・六	九二一・八	一一,〇九四	一〇,五四四	九,一四九
甘藷	四,四六三・八	四,〇二六・二	四,九三九・八	三三,七七六	三八,二二二	三八,〇九二
甘藷	五,八〇三・八	六,四七三・〇	五,九九〇・六	二四〇,二八一	一九,一四八・〇	一八,八一七・二
馬鈴薯	一七四・一	三〇七・九	二五二・〇	五五五,九七四	八九五,二六九	二,一四三・九
實薯	二八九・〇	二四一・四	三三三・九	五三六,五七〇	五四八,二七一	七五二,五四一
實薯	二五九・九	二七七・七	三八九・五	三二,〇〇七	四七,六九二	六四,二三八
藍麻	四〇六・一	四三六・八	六二二・八	一七五,五九一	二二〇,八六三	二九〇,三八九
藍麻	九・八	三・八	三三・五	五三六	一一,二一〇	四,八一〇
大麻	一,四五七・二	一,〇八一・三	一,七九〇・八	一四,六一九	一一,三一一	一四,〇六八

農業

年次	茶園反別	製茶戶數	量價	額
三十六年	一一,三六〇・六	六,六九八	一九一三,四五二	三,六六三,六六九

年次	茶園反別	製茶片數	量價	額
三十四年	一〇、六九三・一	五八、八八一	二、〇〇六、三五九	二、九五七、三七三
三十五年	一一、四五〇・五	五九、六一八	一九二〇、七六九	三、三四五、八三三

第二五 養蠶

年次	桑園反別	飼育戶數	量價	額
三十四年	九、二五一	五六、六四六	六八、〇八一	三、四九四、八〇三
三十五年	八、六二八・五	五五、四七二	六六、八二八	二、五八〇、七三六
三十六年	八、五一五・七	五四、八四五	七九、〇〇三	三、三三六、七九五

第二六 柑橘

年次	栽培反別	紀州溫州	夏橙	計
紀州溫州	ワシントン レンジャルオン	紀州 溫州	ワシントン レンジャルオン	夏橙
計				

卅六年	八一・五	一〇四・三	三三・一	一一・二	四二九・〇	四三六・八	二、五二八・一二七	一、九〇〇・三八	二、五五二・九八七、六五〇
卅五年	四七・九	一〇五・八	一三・九	一四・一	一六九・〇	二四六・二	四、〇三八	一八〇・二四	六八五・二、九六七、一三九
卅四年	七二・〇	一一三・八	一一・三	一八・一	一九九・八	四三〇・五	二二・一	四〇・一八	八五〇・二、一七九、〇一五

牧畜

第二七 牛

十二月三十一日現在

年次	總數		內國種		外國種		雜種	總數	內國種		外國種		雜種	生產及斃死
	總數	種別	總數	種別	總數	種別			總數	種別	總數	種別		
三十六年	一八、一六一	七、一五二	一、二二三	九、七九七	二、三三四	一六六								
三十五年	一九、一三八	一〇、七五二	一、〇七八	七、二九八	三、〇五四	一四三								
三十四年	一九、七四四	一一、〇四五	一、〇五七	七、六四二	一、八九五	一七五								

第二八 馬及豚

十二月三十一日現在

年次	總數		內國種		外國種		雜種	總數	內國種		外國種		雜種
	總數	種別	總數	種別	總數	種別			總數	種別	總數	種別	
三十六年	一七、二六三	一五、六三四	一〇	一、六二九	一、五七〇	三三六							
三十五年	一五、七二二	一四、六五八	二八	一、〇三六	一、八三三	五〇六							
三十四年	一六、三九九	一五、四九一	六五	八四三	一、九三七	五八九							

牧畜

三十七

第二九		屠畜頭數及牛乳搾取高			搾乳場數及十二月三十一日現在		
年次	屠畜頭數		搾乳場數	牛乳搾取高			
	牛	馬		搾乳場數	牛頭數	搾乳高	
三十六年	二、四七三	八七三	一、〇五八	一四四	九七六	四、三三〇・八七〇	
三十五年	二、五〇三	八三三	一、二三三	一三五	八五二	三、三四八・六八八	
三十四年	二、八七八	九五三	五三〇	一〇一	六九九	三、〇三一・三六八	

山林

第三〇		山林原野			十二月三十一日現在 國有林野及三月末日現在		
年次	御料林野		國有林野	民有山林			
	個所	面積		個所	面積	原野	
三十六年	四、三七六	二〇六、五八二・七	三四	四九・三	三七一、六六二・六		
三十五年	四、五九七	二〇七、二〇二・八	三五	五〇・〇	三六八、三五四・四		
三十四年	四、六八四	二〇七、三八二・一	四一	五七・三	三六七、六一九・六		

山林

第三一		森林植栽		
年次	面積	積數	量	植栽費
三十五年	四、九六九・五	一二、七六三、四八九	一三七、二四六	
三十六年	五、九六八・九	一三、四一五、二二三	六七、七〇六	

年次	漁戶	漁業		
		總數	專業	兼業
三十四年	二四、三五四	五〇、八〇二	一七、七二三	三三、〇八九
三十五年	二四、三九六	四四、三一九	一三、五九三	三〇、七二六
三十六年	二六、一七八	四九、一〇五	一五、八七六	三三、二二九

年次	漁船	十二月三十一日現在		
		五間以上	五間未滿	三間未滿
三十四年	三七八	九、二七七	四、八〇二	一四、四五七
三十五年	四三一	九、〇五九	三、九七一	一三、四六一
三十六年	四三三	九、四一四	三、六五八	一三、五〇五
合計		二七、九七〇	一二、三六一	四〇、五三六

第三六 漁獲物ノ數量及價額			
水產名	數量	價額	水產名
鯛	三五、五八五 <small>円</small>	四五、五四五 <small>円</small>	刀魚
魚	一四、六四四 <small>円</small>	四、二五六 <small>円</small>	

第三五 漁獲物ノ數量及價額			
水產名	數量	價額	水產名
鯛	一一、六一五	七、一九九	魚
魚	五、八六三	九、七三九	魚
魚	八七七、五二九	四四三、九九九	魚
魚	三〇七、八八七	一四〇、九一四	魚
魚	三三、七三九	二四、八三五	魚
魚	一、六六〇	四六一	魚
魚	三三、四五五	五、二七二	魚
魚	三〇八、八九二	八五、九六〇	魚
魚	七六、〇九一	二九、六九五	魚
魚	三八、〇五七	一九、九〇六	魚
魚	一八、三五五	一七、四九〇	魚
魚	七、三四四	一〇、八四七	魚
魚	一三、八一〇	三、六九七	魚
魚	一六、五一五	五、九五六	魚
魚	一、六二五	七八六	魚
魚	七、八六六	五、三四六	魚
魚	一、二五〇	七五〇	魚
魚	二六、八一七	一三、三八八	魚

水產

四十三

水産名	數量	價額	水産名		數量	價額
			數量	價額		
鮑	三一、〇四九	一一、三四四	荒布	八一、四五〇	一、三九三	
螺	三五、九八五	三、一八二	鹿尾菜	二八、二一〇	八八八	
蛤	三五、〇九〇	三、五三五	鹿角菜	一四、三三七	一、一四四	
蛸	二六、一〇〇	二、四〇八	其他藻類	二、一六〇、六八九	一四、四六八	
牡蠣	四、七〇〇	八六八	合計	五三三、三三七	一三一、七八五	
才ガミ	八、五二四	二五六	三十四年	一	一、六九六、二九九	
石花菜	七九九、五二六	九一、九五〇	三十五年	一	二、二七一、三四二	
若布	七三、五七五	四、一三三	合計	一	三、九六七、六四一	

第三七 水産製造物

種別	三十四年		三十五年		三十四年	
	數量	價額	數量	價額	數量	價額
節類	四〇五、六九四	八四七、一九三	四七三、七七五	七六七、二三三	一四五、五四〇	六二七、〇四一
乾魚類	四六一、二一八	二三五、六八八	二六八、七七二	三三〇、九八五	二一九、七四三	四七〇、三五四

種別	三十四年		三十五年		三十四年	
	數量	價額	數量	價額	數量	價額
鹽魚類	一五七、一四二	二八、一四五	二七三、〇一一	二〇九、九三二	二九二、八三八	二三〇、三二六
雜製物類	九、〇八三	四、八九三	三、八四九	五、二二二	三一、一三二	七、九二三
海草類	一八七、四三六	一六、七八九	一六〇、九三〇	一〇三、五六三	一二七、九二八	七五、六六四
肥料粕魚油類	一	三九、三一九	一三五、二六三	三五、八七八	二四、四五三	四七、五八八
合計	一	一、二七三、〇三七	一	一、四四二、七九一	一	一、四五八、八九六

第三八 食鹽

年次	年未現在	一ヶ年		平均一石
		產額	價額	
三十六年	五・六	一、四六四	四六、三二六	二、五六九
三十五年	五三・三	一、四六二	五八、七二二	二、九〇三
三十四年	六四・六	一、四六〇	一四九、四〇一	二、七九七

鑛業

第三九 石油

年次	鑛區數	十二月末日現在		製出高
		全上坪數	產出高	
三十六年	三	一、七七〇、一三九坪	二、一四九石	一、三三九
三十五年	三	一、七六八、九三三	二、三三七	一、七八四
三十四年	三	二、一三九、四三五	二、四六二	一、六〇〇

第四〇 銅

年次	鑛山名	十二月末日現在		採鑛高
		鑛區數	同上坪數	
三十六年	久根銅山	三	五七四、四〇九	三、一〇九、〇二四
三十五年	久根銅山	二	? 八三〇、九三九	二、八二六、三八六
三十四年	久根銅山	一	五七四、四〇九	二七二、一四一

鑛業

四十七

織物	陶器	油類	疊莫製	摺牛漆	樂製	酒製	醬
磁石	磁石	油類	馬付	器	器	打	石
反木	石	石	表	革	器	打	石
一〇、九七、七二二	一、八三〇	四六、二五二	一、三三〇	三、三〇一	二、六五〇	一、二二五	四六、四三八
一〇、五九、二九四	一、六七七	四六、二五二	一、三三〇	三、三〇一	二、六五〇	一、二二五	四六、四三八
一〇、四一二	一、九七六	四七、六七九	一、三三〇	三、三〇一	二、六五〇	一、二二五	四六、四三八
九一〇、六八六	一、七三四	四七、六七九	一、三三〇	三、三〇一	二、六五〇	一、二二五	四六、四三八
九三八、〇〇八	六、一五六	四七、六七九	一、三三〇	三、三〇一	二、六五〇	一、二二五	四六、四三八
九一四、九八三	三、一五八	四七、六七九	一、三三〇	三、三〇一	二、六五〇	一、二二五	四六、四三八

種別	數量		價		額	
	三十五年	三十四年	三十五年	三十四年	三十五年	三十四年
紡績綿糸	四七九、二八九	三七四、二二〇	?	?	?	?
和紙	二六〇、一九三	一八、五一八	八三五、六五四	八五五、二二八	七二八、七一九	四〇、八六
蠶糸	四八、七〇九	四九、九二〇	二〇九、八二〇	二二八、六三六	一六一、五六二	四、〇八六
生糸	一七、七四九	一、九五二	八、四〇八	一五、八一七	二、二六七、〇二九	一、六三二、四一五
真綿	五八八	二六八	二〇九、八二〇	二二八、六三六	一六一、五六二	四、〇八六
其他	四六五、八六五	四九、九二〇	八、四〇八	一五、八一七	二、二六七、〇二九	一、六三二、四一五
類	一〇、〇〇〇	一五〇、〇〇〇	八三五、六五四	八五五、二二八	七二八、七一九	四〇、八六

年次	十四歳以上		十四歳未満		合計
	男	女	男	女	
三十四年	二、二五六	六、二九一	六七	九〇七	九、五二二
三十五年	二、三三〇	六、三三八	五九	一一二	九、八二九
三十六年	二、八五〇	八、六八七	七三	七七三	一二、三八二

第四四 重要工産物

紡績綿糸ノ數量ノミヲ掲グ
織物及陶磁器ノ價額ノミヲ掲グ

商業

第四五 著名港津輸出入物品ノ元價

港・名	輸		出		輸		入
	三十六年	三十五年	三十四年	三十六年	三十五年	三十四年	
下田港	三八七、三五〇	三二九、〇八六	四二四、六九二	三六四、五〇〇	五八八、四四一	四三一、〇九五	
清水港	五四七、八三八	八二七、一三八	四八八、〇七五	八二八、一四五	一、四九三、九一九	七、九四九、八一八	
燒津港	一二九、五一〇	一二五、九五二	一一八、四一八	三三二、七一四	二一六、六五八	三四一、六〇三	

第四六 著名港灣出入ノ船舶

港名	三十四年		三十五年		三十六年	
	出	入	出	入	出	入
下田港	九四七	九五〇	三、八〇〇	四、二〇〇	一、二〇〇	一、三五〇
	九四七	九五〇	三、八〇〇	四、二〇〇	一、二〇〇	一、三五〇
港名	三十四年		三十五年		三十六年	
	出	入	出	入	出	入
下田港	九四七	九五〇	三、八〇〇	四、二〇〇	一、二〇〇	一、三五〇
	九四七	九五〇	三、八〇〇	四、二〇〇	一、二〇〇	一、三五〇

商業

砂	酢	酒	醬	食	小	大	麥	米	鹽	薪	炭	石	石	砂
糖	油	鹽	豆	豆	節	材	油	糖						
清														
水														
二五、八八二	九八八	七、五八二	一、三三〇	四八、八五五	八八一	一、六三二	四、八一五	五、八二一	二七、〇〇〇	三七、〇〇〇	一一、〇〇〇	三三、五〇〇	一八〇、〇〇〇	三、〇〇〇
五、八八二	五、八八二	五、八八二	五、八八二	五、八八二	五、八八二	五、八八二	五、八八二	五、八八二	五、八八二	五、八八二	五、八八二	五、八八二	五、八八二	五、八八二
瓦	炭	藥	魚	竹	木	燐	石	織	港	雜	ア	鱈	相	荒
種類	材	材	寸	油	物	貨	ト	總	粕	辛	布			
五、八八二	六〇、九五〇	一、五六五	八八、九五五	二、五五五	一、四四一	九五、五〇〇	一、二八八	三、五九九	一、五〇〇	七、〇〇〇	二五、五〇〇	二、五〇〇	四、八〇〇	五、〇〇〇
五、八八二	五、八八二	五、八八二	五、八八二	五、八八二	五、八八二	五、八八二	五、八八二	五、八八二	五、八八二	五、八八二	五、八八二	五、八八二	五、八八二	五、八八二

醬	食	酢	酒	米
油	鹽			
下				
田				
五、八〇〇	四、八〇〇	一、三〇〇	九、〇〇〇	九、〇〇〇
石	鯖	鱈	烏	錫
花				
菜				
一、〇〇〇	五、九〇〇	一、〇七〇	九〇〇	五五、〇〇〇

燒	清	港
津	水	名
港	港	
入	入	蒸
出	出	三
五	五	瀨
		十
四八三	四八三	西洋形風帆
六〇	六〇	日本形
		年
六	六	蒸
		三
六〇	六一	瀨
		十
		西洋形風帆
一六	一七	日本形
		年

第四七 著名港灣輸出品種別 三十六年中

紙洋麥酢洋酒醬食小大麥米	食酢酒米
糖粉 酒 油 鹽 豆 豆	鹽
清	
水	
魚 藍 種 三 砥 木 石 卷 蕘 燐 石 綿 港 煙 石 砂 醬	
煙	
類 王 柏 極 石 材 材 草 寸 油	草 油 糖 油
一三、五五二 四、八五二 八、八一七 二、五五七 二、二八八 八、八九一 六、五六五 一五五、七七一 二、二八八 六、六二一 一三、八二二 二、二五五 九、〇三〇 三、二〇〇 一六、一〇〇 二、三〇〇	二、二五五 一三、八二二 二、二五五 九、〇三〇 三、二〇〇 一六、一〇〇 二、三〇〇
七五、二二〇 五、八八八 三、四〇〇 一、二八五 一、八〇〇 二、五五二 六五、二二〇 八二、二〇〇 三、八八一 四七、八二〇 一六、七四六 四、二〇〇	一一、〇〇〇 二、六〇〇 三、〇〇〇 二、五〇〇 二、五〇〇

品名	米 糖 鹽 古 密 杉 軸 生 紙	品名	米 糖 鹽 古 密 杉 軸 生 紙
數量	油 節 銅 柑 箸 水	數量	油 節 銅 柑 箸 水
品名	雜 瓦 水 經 板 製 港 雜 密	品名	雜 瓦 水 經 板 製 港 雜 密
數量	品 油 水 茶 貨 柑	數量	品 油 水 茶 貨 柑
品名	著名港灣輸入物品種別	品名	著名港灣輸入物品種別
數量	三十六年中	數量	三十六年中
品名	米 糖 鹽 古 密 杉 軸 生 紙	品名	米 糖 鹽 古 密 杉 軸 生 紙
數量	六〇〇 三〇〇 一、六八〇 三、一五〇 七、二六〇 六、八〇〇 二、二〇〇	數量	六〇〇 三〇〇 一、六八〇 三、一五〇 七、二六〇 六、八〇〇 二、二〇〇
品名	雜 瓦 水 經 板 製 港 雜 密	品名	雜 瓦 水 經 板 製 港 雜 密
數量	三三、七三五 六八二	數量	三三、七三五 六八二
品名	品 油 水 茶 貨 柑	品名	品 油 水 茶 貨 柑
數量	七五、六五〇 一三、五〇〇 七、五五〇 一、二三七〇 三、二五〇	數量	七五、六五〇 一三、五〇〇 七、五五〇 一、二三七〇 三、二五〇

雜米	品名	發送貨物量	到着貨物量
穀		一三、九〇八 三、七五六	四四、〇六四 一四、四九八
雜茶	品名	發送貨物量	到着貨物量
茸		一六、七〇七 七五四	四、〇七六 一三八

第四九

官設鐵道瀛車貨物品類別(本縣内ノ分)

三十六年度

乾洋鍋鍊南洋煙盤昆小石	釜京	魚紙類粕麻糸草魚布豆油	雜芋洋魚石食土小麥塗大
			切
			貨干酒粕材盤管麥安物豆
		二四、七三〇 五、九七〇 三、二二〇 二、三五〇 八四〇 一、九三〇 七八〇 二五、七六〇 二、三三〇 七八〇	七、八六〇 四、九〇〇 七、五〇〇 二、四〇〇 二七、五〇〇 四五、七八〇 八六、四〇〇 三、一七〇 一、三五〇 四、八二〇 一、八七〇

洋鐵片油水	釘打硝疊織麻紡洋	品名	數量
栗	金績		
釘物粉粕油	物子表物糸紙		
	燒		
	津		
一、八七〇 七八〇 二、三三〇 二五、七六〇 七八〇 一、九三〇 八四〇 二、三五〇 五、九七〇 三、二二〇 二四、七三〇	一五八、八六〇 一、八四〇 二八、六五〇 一、三三〇 一、二二五	一、二二五 一、三三〇 五、四四〇 三、三三五 六、七八九 九、八二二 三五、五二二	一、九三二 三、三三〇 四、三五二 三、八二二 三、四四〇 一、五二九 一、三一九 六、二六二
麻砂牛亞和	港	雜炭薪陶數海昆鮭	
	鉛		
苧精芻引紙	貨	器子藻布	
一、八八五 一、八五〇 二、一七〇 四、五〇〇			

品名	發送貨物量		到着貨物量	
	數量	金額	數量	金額
密柑	七、九二一	一四、七〇一	五八一	二、五五六
薪炭	二、三二四	二〇四	五、八五二	七〇七
洋酒	二、二八六	一、六七四	三、五九七	一、九二七
酢及醬	二、九五一	二、三三三	四、三二五	七九二
藍紙	二、四三六	九五八	五七五	二八二
和紙				
蘭紙				
絹糸				
合計	二、四三六	九五八	一、九二二	五七五
鮮魚	五、三六一	三、九八九	二、四四六	二、四四六
肥料	三、九八九	五、三〇四	一九、九〇九	四、八九一
木材料	五、〇一五	一、四〇四	七、九七五	一、二六
砂石	一、四〇四	一、一九八	五、三九三	一、二六
食鹽	一、一九八	二八二	一五八、九六五	三〇二、三五九
マシ	二八二	一、二六	一五八、九六五	三〇二、三五九
其他	二九六、五三五	一、二六	一五八、九六五	三〇二、三五九
合計	二九六、五三五	一、二六	一五八、九六五	三〇二、三五九

第五〇 會社ノ種別

十二月三十一日現在

商種	業別	三十六年	三十五年	三十四年
商業		一〇六	一一〇	一三八

運輸業	發送貨物量		到着貨物量	
	數量	金額	數量	金額
銀行	六四	四三	七五	六七
其他業	一九	五四	一四	五六
合計	二八六	三二四	三二四	三二六

本表中へハ内國通運會社、富士製紙會社、王子製紙會社等支店ヲ包含ス

第五一 會社ノ資本金及積立金

年次	資本金	拂込濟資本金	積立金
三十四年	四、二五七、一三四	三、一九六、四三二	二五〇、八四三
三十五年	五、三三二、二七五	三、四五〇、一一三	二八〇、四二〇
三十六年	六、一一二、九三六	四、八三八、八一三	三三〇、七二三

本表資本金中ニハ内國通運會社、富士製紙會社、王子製紙會社等ノ支店ニ於ケル資本金ハ不明ニツキ合算セズ

金融及銀行

第五二		公債証書所有人員及額面金高		十月三十一日現在	
年次	總數	所有人員		總數	額面金高
		已	有		
三十四年	二、六〇七	二、四〇五	二〇三	二、一六、二五〇	四〇五、九三五
三十五年	二、三九二	二、二一四	一七八	一、〇五一、九三五	三七九、九五〇
三十六年	二、一九〇	二、〇二九	一六二	一、〇一八、〇三五	三五七、七五〇
					六六〇、二七五
					六七一、九七五
					七一〇、三三五

第五三		公債証書ノ種類		十月三十一日現在	
年次	總數	五分金祿公債		整理公債	軍事公債
		舊公債	海軍公債		
三十四年	一、二二六、二五〇	一九、一〇〇	一六、〇〇〇	四六一、六〇〇	五九四、五五〇
三十五年	一、〇五一、九三五	一八、九三五	一六、〇〇〇	四三三、九〇〇	五五九、一〇〇
三十六年	一、〇一八、〇三五	一八、九三五	一六、〇〇〇	四二〇、八五〇	五三七、二五〇

金融及銀行

第五四 銀行

年次	種別	資本金			
		三萬圓未滿	五萬圓未滿	拾萬圓未滿	拾萬圓以上
三十六年	株式會社 合資會社 合名會社	三	一	一	一
三十五年	株式會社 合資會社 合名會社	二	一	一	一
三十四年	株式會社 合資會社 合名會社	一	一	一	一
		計	計	計	計
		三	三	三	三

十二月三十一日現在
×印ハ貯蓄銀行ニシテ内譯數ナリ

第五五 銀行ノ資本金積立金

十二月末日現在

年次	種別	別	資本金			積立金
			總額	拂込	濟	
三十六年	株式會社 合資會社 合名會社	一六二	二一、五〇六、〇〇〇	一六、三七五、三六一	二、六〇五、八六九	
計	株式會社	一	一三〇、〇〇〇	一〇〇、〇〇〇	三〇、八九四	
	合資會社	二	一〇〇、〇〇〇	一六、六〇五、五六二	二、六九〇、七六三	
	合名會社	一	二一、七三六、〇〇〇	一五、九〇六、五五八	二、四二九、五二一	
三十五年	株式會社 合資會社 合名會社	一六五	二一、七三六、〇〇〇	一六、六〇五、五六二	二、六九〇、七六三	
計	株式會社	一	一〇〇、〇〇〇	一〇〇、〇〇〇	二八、六一二	
	合資會社	二	一三〇、〇〇〇	一〇〇、〇〇〇	五二、〇〇〇	
	合名會社	一	一〇〇、〇〇〇	一六、一三六、五五八	二、五一〇、一三三	
三十四年	株式會社 合資會社 合名會社	一五八	二〇、九五六、八五〇	一五、四一四、八二一	二、二九六、九五三	
計	株式會社	一	二〇、〇〇〇	二〇、〇〇〇	三八、八八〇	
	合資會社	三	一〇〇、〇〇〇	一〇〇、〇〇〇	五〇、〇〇〇	
	合名會社	一	一〇〇、〇〇〇	一五、七二四、八二一	二、三八五、八三三	

第五六 銀行ノ貸付金預リ金爲替金

金融及銀行

種別	三十一年			三十二年			三十三年		
	貸付金	預金	爲替	貸付金	預金	爲替	貸付金	預金	爲替
一ヶ年間末現在	五、五五三、四三三	二八、七三一、五三三	一、四八六、二九五	四二、八九八、五八八	二五、二七五、〇四三	六、一一一、四三四	二九、六六四、五一	二二、九一一、〇一九	五、三三五、七三六
一ヶ年間末現在	一、四八六、二九五	一、六〇五、七三一	四七、二四二、七〇六	二五、二七五、〇四三	一四、二三五、二二二	二九、一二九、三五二	二二、九一一、〇一九	一、三三五、七五九	二四、九〇三、五八〇
一ヶ年間末現在	三、〇六九、七三三	一、一八〇、八二二	三、〇六九、七三三	一、一八〇、八二二	一、一八〇、八二二	一、一八〇、八二二	一、一八〇、八二二	一、一八〇、八二二	一、一八〇、八二二
爲替受拂込	三、八三四五、二六〇	三、八三四五、二六〇	三、八三四五、二六〇	三、八三四五、二六〇	三、八三四五、二六〇	三、八三四五、二六〇	三、八三四五、二六〇	三、八三四五、二六〇	三、八三四五、二六〇

第五七 農行銀行ノ資金、預金及貸付金

年次	資本金	預金		貸付金	
		一ヶ年間末現在	一ヶ年間末現在	一ヶ年間末現在	一ヶ年間末現在
三十四年	一、〇〇〇、〇〇〇	一、六五、七二一	四二、二二三	四三、八二〇	八二二、九四〇
三十五年	一、〇〇〇、〇〇〇	九四、六三六	六八、六〇〇	一、二二、六五〇	九一六、五七九
三十六年	一、〇〇〇、〇〇〇	五六、三七六	九七、一一三	三〇三、六三〇	一、一六、九二六

第五八 質屋ノ貸金

年次	店数	貸出		受戻金高		一ヶ年間流レ金高	
		年末現在	一ヶ年間末現在	一ヶ年間末現在	一ヶ年間末現在	一ヶ年間末現在	一ヶ年間末現在
三十四年	八九五	一、七三五、九二五	二、一九三、六一九	一、四一八、三三五	一、四一八、三三五	一、四一八、三三五	一、四一八、三三五
三十五年	七二四	一、九七二、五〇五	一、二三四、三三三	八七九、七二三	八七九、七二三	八七九、七二三	八七九、七二三
三十六年	六七二	七〇九、九五五	一、二〇一、三九〇	一、六四一、四九八	一、六四一、四九八	一、六四一、四九八	一、六四一、四九八

第五九 郵便爲替金

年次	取扱局数	振出		拂渡	
		証書枚数	金額	証書枚数	金額
三十四年度	一三一	一五三、二四九	一、二七〇、九一〇	一一六、七八三	一、二〇五、一一二
三十五年度	一四六	一六九、八三三	一、四〇九、三九九	一三四、六四四	一、二二一、三八三
三十六年度	一六六	二二〇、八七五	二、〇二九、四一九	一六五、三七一	一、六〇三、〇五三

賃錢及物價

第六〇 職人及雇人ノ賃錢

三十六年

職	業	最	高	普	通	最	低
農作年雇	男	四〇〇〇	四〇〇〇	三〇〇〇	三〇〇〇	三〇〇〇	三〇〇〇
農作日雇	男	三六〇	三六〇	三三〇	三三〇	三三〇	三三〇
農作日雇	女	二〇〇	二〇〇	一七〇	一七〇	一七〇	一七〇
蠶蠶	職	二〇〇〇	二〇〇〇	一〇〇〇	一〇〇〇	七〇〇	七〇〇
蠶蠶	女職	九〇〇	九〇〇	七五〇	七五〇	六〇〇	六〇〇
蠶蠶	職	三三〇	三三〇	二八〇	二八〇	二三〇	二三〇
蠶蠶	職	七〇〇	七〇〇	五〇〇	五〇〇	三〇〇	三〇〇
蠶蠶	職	三五〇	三五〇	三二〇	三二〇	二八〇	二八〇
蠶蠶	職	五〇〇	五〇〇	四〇〇	四〇〇	三〇〇	三〇〇
蠶蠶	職	五〇〇	五〇〇	四〇〇	四〇〇	三〇〇	三〇〇

賃錢及物價

六十九

第六一 物品ノ相場

三十六年

品名	三月	六月	九月	十二月
米	一六・六二〇	一六・八六〇	一四・九七四	一四・〇八五
上	一六・三〇〇	一六・〇六二	一四・七三九	一三・八六七
中	一六・〇四〇	一六・三三五	一四・三三〇	一三・四一六
下	五・〇〇〇	五・八八〇	六・二〇〇	六・九〇〇
麥	一〇・三二〇	一一・七三〇	一〇・五二〇	一一・〇〇〇
麥	一〇・三一〇	一〇・五二〇	九・五二〇	一〇・七五〇
豆	八・九八〇	八・三三〇	八・四五〇	八・九三〇
豆	一二・五〇〇	一四・五〇〇	一二・六五〇	一〇・七五〇
醬	三・一〇〇	三・〇〇〇	二・八〇〇	二・七三〇
茶	二二・二五〇	二二・二五〇	二五・〇〇〇	二四・五〇〇
葉	三・一〇〇	三・〇〇〇	二・九〇〇	二・九〇〇
烟	四・一〇〇	四・〇〇〇	三・三〇〇	二・九〇〇
烟	五・一〇〇	四・三〇〇	四・五〇〇	四・五〇〇

品名	三月	六月	九月	十二月
節	三・五五〇	三・七〇〇	四・〇〇〇	四・一〇〇
肉	一三・〇〇〇	一二・五〇〇	一四・〇〇〇	一四・〇〇〇
干	一・六〇〇	一・七〇〇	二・四〇〇	一・八〇〇
庵	四・〇〇〇	五・二〇〇	五・二〇〇	五・三〇〇
糖	一・三〇〇	一・六五〇	一・七〇〇	二・〇〇〇
糖	一〇・六五〇	一〇・七〇〇	一一・九七〇	一一・二五〇
糖	八・九五〇	九・〇〇〇	一〇・〇〇〇	九・三六〇
糖	七・〇〇〇	六・九〇〇	六・九五〇	六・九〇〇
糖	七・五〇〇	七・五〇〇	七・七〇〇	七・四五〇
乳	四・五〇〇	四・五〇〇	五・〇〇〇	五・〇〇〇
綿	二五・七〇〇	二六・五〇〇	二七・五〇〇	二八・〇〇〇
綿	二二・七〇〇	二三・〇〇〇	二六・五〇〇	二八・〇〇〇
綿	三三・五五〇	三三・三三五	三四・三三〇	三四・八五〇
綿	四九・三三〇	五一・七〇〇	五五・〇〇〇	五五・〇〇〇
木	四・一〇〇	四・二五〇	四・一〇〇	四・三〇〇
金	三・九五〇	四・〇五〇	三・六〇〇	三・九〇〇
晒	一〇・八〇〇	一〇・二〇〇	一〇・六五〇	九五・〇〇〇

貨錢及物價

七十三

七十二

貨錢及物價

清	菜	餅	半	左	美	秣	炭	薪	石	石	水	屋	杉	杉	松	杉
種	榨	油	油	紙	紙	草	炭	炭	油	油	根	丸	丸	丸	丸	丸
酒	粕	洋	紙	東	紙	草	炭	炭	油	油	板	太	太	太	太	太
一	十	十	百	十	十	十	十	十	一	一	一	一	一	一	一	一
貫	貫	貫	帖	帖	帖	貫	貫	貫	箱	箱	坪	本	本	本	本	本
石	目	目	帖	帖	目	目	目	目	噸	噸	石	坪	本	本	本	本
靜	地	北	駿	駿	駿	駿	駿	九	夕	夕	駿	駿	駿	駿	駿	駿
岡	玉	道	州	州	州	州	州	州	州	州	州	州	州	州	州	州
二	二	三	二	四	七	六	二	八	二	三	一	六	六	五	五	六
九	〇	九	〇	一	五	五	八	〇	八	〇	七	〇	〇	〇	〇	〇
四	〇	二	〇	〇	〇	〇	〇	〇	〇	〇	五	〇	〇	〇	〇	〇
〇	〇	〇	〇	〇	〇	〇	〇	〇	〇	〇	〇	〇	〇	〇	〇	〇
二	二	三	二	四	七	六	二	八	二	三	一	六	六	五	五	六
九	〇	九	〇	一	五	五	八	〇	八	〇	七	〇	〇	〇	〇	〇
四	〇	二	〇	〇	〇	〇	〇	〇	〇	〇	五	〇	〇	〇	〇	〇
〇	〇	〇	〇	〇	〇	〇	〇	〇	〇	〇	〇	〇	〇	〇	〇	〇
三	二	三	二	四	七	六	二	八	二	三	一	六	六	五	五	六
一	〇	五	〇	〇	〇	〇	〇	〇	〇	〇	五	〇	〇	〇	〇	〇
〇	〇	〇	〇	〇	〇	〇	〇	〇	〇	〇	〇	〇	〇	〇	〇	〇
三	二	三	二	四	七	六	二	八	二	三	一	六	六	五	五	六
二	〇	八	〇	〇	〇	〇	〇	〇	〇	〇	五	〇	〇	〇	〇	〇
七	〇	〇	〇	〇	〇	〇	〇	〇	〇	〇	〇	〇	〇	〇	〇	〇
五	〇	〇	〇	〇	〇	〇	〇	〇	〇	〇	〇	〇	〇	〇	〇	〇

七十五

杉	杉	松	松	檜	杉	松	洋	洋	和	藍	麻	甲	花	生
五	六	四	六	角	角	角	塊	塊	塊	塊	塊	塊	塊	塊
分	分	分	分	分	分	分	分	分	分	分	分	分	分	分
板	板	板	板	材	材	材	釘	鐵	鐵	玉	絹	絹	下	中
一	一	一	一	二	二	二	一	一	一	一	一	一	一	一
間	間	間	間	間	間	間	間	間	間	間	間	間	間	間
一	一	一	一	一	一	一	一	一	一	一	一	一	一	一
坪	坪	坪	坪	坪	坪	坪	坪	坪	坪	坪	坪	坪	坪	坪
駿	駿	駿	駿	駿	駿	駿	駿	駿	駿	駿	駿	駿	駿	駿
州	州	州	州	州	州	州	州	州	州	州	州	州	州	州
七	八	六	七	一	五	四	六	三	五	五	四	三	九	一
五	五	五	〇	〇	〇	〇	〇	〇	〇	〇	〇	〇	〇	〇
〇	〇	〇	〇	〇	〇	〇	〇	〇	〇	〇	〇	〇	〇	〇
七	八	六	七	一	五	四	六	三	五	五	四	三	九	一
五	五	五	〇	〇	〇	〇	〇	〇	〇	〇	〇	〇	〇	〇
〇	〇	〇	〇	〇	〇	〇	〇	〇	〇	〇	〇	〇	〇	〇
三	二	三	二	四	七	六	二	八	二	三	一	六	六	五
一	〇	五	〇	〇	〇	〇	〇	〇	〇	〇	〇	〇	〇	〇
〇	〇	〇	〇	〇	〇	〇	〇	〇	〇	〇	〇	〇	〇	〇
三	二	三	二	四	七	六	二	八	二	三	一	六	六	五
二	〇	八	〇	〇	〇	〇	〇	〇	〇	〇	〇	〇	〇	〇
七	〇	〇	〇	〇	〇	〇	〇	〇	〇	〇	〇	〇	〇	〇
五	〇	〇	〇	〇	〇	〇	〇	〇	〇	〇	〇	〇	〇	〇

七十四

土 功

第六二 土木工費總額

種 別	三十五年 度			三十四年 度			三十三年 度		
	計	國 縣 里	橋	計	國 縣 里	港 河	計	國 縣 里	道
川 灣 道 道 道	三五〇,三三三 九,〇一六	二二三,七一二 五九七	一〇,四〇六	二二二,七一二 五九七	一八四,五六七 二四八,九四五	一八,七七六	三三三,三〇八 一〇,四〇六	一一,七七六	八七,〇四〇
道 道 道	三八四,五二二	四四五,七三六	二二九,八六三	一七〇,九二二	一五,七五〇	七,四一〇	二〇,九二二	一三,一二〇	三五,七七二
計	五六一,一九二	四三,五二九	三五,七七二	七六,三七一	八二,三三九	五六,三〇三	二〇,九二二	一五,七五〇	一三,一二〇
計	八二,三三九	七六,三七一	五六,三〇三	八二,三三九	七六,三七一	五六,三〇三	八二,三三九	七六,三七一	五六,三〇三

土 功

七十七

種	別	三十五年度	三十四年度	三十三年度
潮	除	九、七五五 五、四〇一九	九、四二九 六五、七五四	二、三、四一六 六〇、七〇三
種	別	計	八二一、五九九	六九二、九九八

第六三 工費種別

三十五年度

種	別	三十五年度			
		縣土木工費	市町村土木工費	協議土木工費	合計
河	川	一六六、七八四	七九、八四一	三、六〇七	二五〇、三三二
港	湖	八、九九九	一七	一	九、〇一六
道	路	九、四四二	三六六、四八七	八、五八三	三八四、五二二
橋	梁	二一、三四七	五九、一三九	一、七四三	八二、二二九
潮	除	一	九、三八九	三六六	九、七五五
欄	堰	一	四七、〇一六	七、〇〇三	五四、〇一九
合	計	二〇六、五七二	五六一、八八九	二一、三〇二	七八九、七六三

第六四 水災

種	別	三十五年度			
		三十六年	三十五年	三十四年	合計
死	傷(人)	一	一七	一	一
浸水及流亡	建	七、八三四	一、七七四	一、二三八	一、二三八
	耕	四、七六〇	九〇九	二、三三六	二、三三六
	森	一〇七	一九	九	九
	道	四、五、五四二	五九、四七四	一五、三七四	一五、三七四
	堤	三〇、八九〇	二七、二四五	一、二、六二六	一、二、六二六
破	防(ケ所)	三、六一四	七五四	一、四〇九	一、四〇九
	水	九五〇	一〇三	三四七	三四七
	用	六二一	二二四	二二六	二二六
	橋	二五	八〇	一	一
	其	一九	三七	三	三
流	船	一七、五四三	二、〇六七	一	一
	米	?	一、三六〇	二一〇	二一〇
	其				

土功

七十九

種別	三十四年	三十五年	三十六年
損失總額(圓)	二二七、九五三	二七七、五三五	一〇五、九三七

八十

交通

第六五 街道ノ里程

街道名	經過町村名	里程
東海街道	自神奈川縣管轄界至愛知縣管轄界	四七・〇〇 <small>丁</small> ・二九 <small>里</small>
甲州街道	興津町興津ヨリ小島ヲ經テ山梨縣管轄界ニ至ル	五・〇九、四八
甲州街道	吉原町吉原ヨリ上井出村上井出ヲ經テ山梨縣管轄界ニ至ル	九・〇五、三六
甲州街道	沼津町上ケ土ヨリ原里村川嶋田ヲ經テ山梨縣管轄界ニ至ル	九・三三、二六
足柄街道	原里村川嶋田ヨリ御厨町御殿場ヲ經テ神奈川縣管轄界ニ至ル	三・〇六、五九
下田街道	三嶋町三嶋ヨリ上狩野村湯ケ嶋ヲ經テ下田町下田ニ至ル	一六・一六、五六
熱海街道	中郷村大場ヨリ熱海町熱海ヲ經テ神奈川縣管轄界ニ至ル	七・一三、三〇
清水街道	自入江町入江至清水町清水	一三、一七

交通

八十一

街道名	經過町村名	里程
燒津街道	自藤枝町本町至燒津町燒津	里丁間 一・二五、二三
橫須賀相良街道	藤枝町藤枝ヨリ相良町相良ヲ經テ中泉町中泉ニ至ル	一八・〇九、二〇
信州街道	相良町相良ヨリ森町森ヲ經テ長野縣管轄界ニ至ル	二八・三三、〇三
二俣街道	自濱松町至二俣町	六・〇三、三五
掛塚街道	自天神町村向宿至掛塚町掛塚	一・二八、三三
姫街道	濱松町連尺ヨリ氣賀町氣賀ヲ經テ愛知縣管轄界ニ至ル	九・〇八、三三
三州街道	自西濱名村三ヶ日至平山村宇利峠	一・二五、一八

第六六 官設鐵道ノ哩程及賃金

驛名	哩程	靜岡驛ヨリ三等賃金	驛名	哩程	靜岡驛ヨリ三等賃金
----	----	-----------	----	----	-----------

自神奈川縣界	八	一	自興	三・二	一三
自小山停車場	六・七	八一	自江尻停車場	六・七	一
自御殿場停車場	九・四	六六	自靜岡	八・三	一四
自佐野停車場	三・〇	六一	自燒津停車場	四・一	二二
自三嶋停車場	二・九	五六	自藤枝停車場	四・七	二九
自沼津停車場	四・一	四九	自嶋田停車場	三・二	三四
自原停車場	五・三	四〇	自金谷停車場	五・八	四三
自鈴川停車場	五・二	三三	自堀之内停車場	四・四	五一
自岩淵停車場	三・三	二六	自掛川停車場	五・五	六〇
自蒲原停車場	五・八	一七	自袋井停車場	四・八	六八
自興津停車場			自中泉停車場		

驛名	哩程	靜岡驛ヨリ 三等賃金	驛名	哩程	靜岡驛ヨリ 三等賃金
自全 至天龍川停車場	四二	七五	自全 至鷺津停車場	五・七	九七
自全 至濱松停車場	二・七	七九	自全 至愛知縣界	三・八	一
自全 至舞坂停車場	六・五	八九	合計	一三〇・一	一

第六七 私設豆相鐵道ノ哩程及賃金

驛名	哩程	三等賃金	驛名	哩程	三等賃金
自官線三嶋停車場	一・四五	三錢	自北條停車場	〇・七〇	二錢
自三嶋町停車場	二・一三	四	自全 至田京停車場	一・六〇	三
自全 至大場停車場	一・七〇	三	自全 至大仁停車場	一・四一	三
自全 至原木停車場	〇・七三	二	合計	〇・五一	一

第六八 海路里程

發着港名	海里程	發着港名	海里程	發着港名	海里程
下田港ヨリ	九〇里	清水港ヨリ	二二里	燒津港ヨリ	一一五里
東京灣	八〇	東京灣	一一〇	東京灣	一一五
横濱港	四〇	横濱港	二五	横濱港	一一五
清水港		大坂港	二五	神戸港	二七〇

第六九 諸車

年次	馬車(乗用)	人力車	牛車	荷馬車	荷積車
三十六年度	四九六	二、一五〇	一〇九	一、六七三	五七、〇三六
三十五年度	五〇七	二、三七一	一六六	一、六九三	六四、八六二
三十四年度	五一七	二、四四七	二五七	一、六九四	六二、四七九

第七〇 船舶ノ一

×不登簿船

年次	西洋形		日本形		合計
	蒸氣	帆船	二百石以上 五百石未滿	五百石以上 千石以上	
三十五年	六	六	九	一四	二四
三十四年	六	六	三	一四	二四
三十三年	八	六	四	一三	二七

第七一 船舶ノ二

十二月三十一日現在
小船ノ三月三十一日現在

年次	五噸以上廿噸未滿 以上五十石		日本形商船 (五十石未滿)		其他		合計
	漁船	帆船	航行ノ用ニ 供セザル	航行ノ用ニ 供セザル	其他	合計	
三十六年	三	三	二	八	一	一五	一九〇二七
三十五年	二	三	二	三	一	八	一六八三六
三十四年	?	?	二	九	一	一四	一七六五〇

第七二 郵便

年次	局數	受取所數	切實所	通常郵便		小包郵便	
				集配	信配	引受	配達
三十六年	一一八	四八	一、二九三	一、八七、三四九	二五〇、〇二三		
三十五年	一一七	二九	一、三三四	一、七、九〇三、六五九	二〇三、三三三		
三十四年	一一六	一五	一、二〇一	一、五、五三六、九一七	一八〇、八一		

第七三 電信

×印外國電報

年次	局數	取扱局數	發信		着信
			國內	國外	
三十六年	五四	三三	三三九、四七一	四〇六、二〇八	四〇六、二〇八
三十五年	四八	三三	二四二、三八二	三三三、三八一	三三三、三八一
三十四年	三八	一九	二七二、五八二	三三六、九四一	三三六、九四一

第七四 官設鐵道ノ旅客及貨物

年次	旅客		手小荷物		貨物	
	乗客	降客	出	入	出	入
三十六年	二、二〇、四四四	二、一九三、三五二	五六三	二九六、五三五	三〇三、三五九	三〇三、三五九
三十五年	二、一四一、六二五	二、一七七、一六八	五五四	三三一、八三七	三二二、六〇九	三二二、六〇九

年次	乗客		手小荷物		貨物	
	乗	降	出	入	出	入
三十四年度	二,四二一,七二四	二,四一七,八六三	五七〇	二九一,四三七		?

八十八

年次	旅客		貨物		合計
	客	降	出	入	
三十六年度	七四四,五〇九	七三〇,九三五	六三四,六一七	六五七,六二三	一,三七九,一三六
三十五年度	七三〇,九三五	七三〇,九三五	六五七,六二三	六五七,六二三	一,三八八,五五八
三十四年度	七四三,〇三一	七四三,〇三一	五八八,六八八	五八八,六八八	一,三三一,七一九

第七六 私設豆相鐵道

年次	旅客		貨物		旅賃	
	乗	降	出	入	客	降
三十六年度	三五三,八一八	三〇四,〇七四	九,五五七	三,九一五	三一,六九一	三一,八四

年次	乗客	降客	貨出	貨入	旅賃	客降
三十五年度	三三五,六五八	三二〇,七六四	六,六九三	三,九七七	三一,三〇二	二,四〇五
三十四年度	四七三,八五二	四五七,八六一	一〇,九一四	四,三八〇	三九,九七一	二,六五九

第七七 私設馬車鐵道

三十六年十二月三十一日現在

會社名	線路長	車輛	馬匹	乗客數		收年	
				客	車	客	貨
富士馬車鐵道株式會社	八.二七	九四	三一	二〇〇,七五〇	一八,三四三	八,九二五	八,九二五
御殿場馬車鐵道株式會社	一.二七三	一五	一一	五四,五八五	八,七〇九	二,七〇三	二,七〇三
城東馬車鐵道株式會社	五.六五	一八	一二	七四,七六九	六,九六八	九四九	九四九
森町馬車鐵道株式會社	九.四三	二五	一八	九〇,四九五	八,五七七	三四四	三四四
合計	三六.四八	一五三	七三	三三〇,五九九	四二,五九七	一二,九二一	一二,九二一

第七八 港灣ノ景狀

交通

八十九

第七九 燈臺		名	稱	設置地名	設置年月	光達距離	水面ヨリノ高
御前崎燈臺	石廊崎燈臺	神子元嶋燈臺		賀茂郡神子元嶋村	明治三年十一月	一九里	一六四尺
				賀茂郡南崎村	明治四年八月	一〇	一八五尺
				榛原郡御前崎村	明治七年五月	一九	一七三

和川相地福駒掛濱	和川相地福駒掛濱	和川相地福駒掛濱	和川相地福駒掛濱	和川相地福駒掛濱	和川相地福駒掛濱	和川相地福駒掛濱	和川相地福駒掛濱	和川相地福駒掛濱	和川相地福駒掛濱
志太郡小川村	榛原郡川崎町	榛原郡相良町	榛原郡地頭方村	磐田郡福嶋村	磐田郡袖浦村	磐田郡掛塚町	磐田郡新居町	濱名郡新居町	濱名郡新居町
東	東	東	東	東	東	南	南	南	南
一四九	一六四	一九六	一九九	二四九	二五五	二八七	二八八	二八八	二八八
二・三〇	四・一〇	四・〇〇	五・〇〇	六・四〇	一・〇〇	一・〇〇	一・〇〇	一・〇〇	一・〇〇
一・三〇	〇・四〇	〇・三五	三・〇〇	八・二〇	七・〇〇	八・〇〇	八・〇〇	二五・〇〇	二五・〇〇

網代浦	外崎	須崎	下田	長津呂	妻良	子浦	松崎	安田	戸田	江浦	沼津	吉原	清水	燒津
田方郡網代村	賀茂郡濱崎村	賀茂郡下田町	賀茂郡南崎村	賀茂郡三濱村	賀茂郡三濱村	賀茂郡松崎町	賀茂郡字久須村	田方郡戸田村	駿東郡靜浦村	駿東郡沼津町	富士郡田子浦村	安倍郡清水町	志太郡燒津町	志太郡燒津町
東	東	南	南	西	西	西	西	西	西	西	東	東	東	東
一〇四尺	九六	四一	五二	一〇三	四三	四三	一五	五六	七五	一四四	一一五	一〇七	九〇	二二五
一一二尺	九八	六三	七六	一一〇	四八	四七	二〇	六一	八〇	一四九	一一九	一〇四	九五	二五八
五・〇〇	三・〇〇	五・〇〇	九・〇〇	一・〇〇	八・〇〇	三・〇〇	一・〇〇	六・〇〇	三・〇〇	一・二〇	四・四〇	一・〇〇	〇・三四	二・三四
一・〇〇	九・〇〇	二・〇〇	二・二五	六・〇〇	四・〇〇	三・〇〇	〇・四〇	一・一〇	一・二〇	一・二〇	一・〇五	三・三〇	一・二五	三・五九

第八〇 河川ノ舟路

名	通船ノ		里	通船ノ	石
	水	極			
稻生澤川	賀茂郡稻生澤村立	賀茂郡下田町下田港	一〇〇	一〇〇	一〇〇
那賀川	賀茂郡中川村大	賀茂郡松崎町松崎港	一一九	一一九	一〇七
支岩科川	賀茂郡岩科村岩	賀茂郡松崎町松崎港	一〇〇	一〇〇	一〇六
狩野川	田方郡葦山村南	駿東郡沼津町沼津港	一〇〇	一〇〇	一〇五
支境川	田方郡中郷村大	駿東郡沼津町沼津港	一〇〇	一〇〇	一〇六
富士川	庵原郡内房村内	田方郡中郷村御園	一〇〇	一〇〇	一〇七
木屋川	安倍郡千代田村上	庵原郡蒲原町蒲原	三二五	三二五	一〇六
大井川	志太郡六合村道悦	志太郡清水町清水港	四〇〇	四〇〇	一〇〇
支原野谷川	志太郡東川根村藤	志太郡吉永村飯田港	一六〇	一六〇	一〇〇
支辨天川	周智郡森町森	磐田郡福嶋村福田港	四一八	四一八	一〇六
支今浦川	小笠郡大池村大	磐田郡西淺羽村中	三〇〇	三〇〇	一〇六
支龍川	磐田郡見付	磐田郡福嶋村福田港	二〇〇	二〇〇	一〇〇
支氣田川	周智郡奥山村奥領	磐田郡掛塚町掛塚	二五八	二五八	一〇〇
支多古川	引佐郡都田村都田	磐田郡龍川村小	四二八	四二八	一〇〇
支千瀨川	磐田郡浦川村浦川	磐田郡下阿多古村渡ヶ嶋	二二八	二二八	一〇五
支阿多古川	磐田郡上阿多古村四藤平	磐田郡下阿多古村渡ヶ嶋	四二八	四二八	一〇五
支都田川	引佐郡都田村都田	引佐郡氣賀町氣賀	二二一	二二一	一〇五

支千瀨川	磐田郡浦川村浦川	二二八	一〇五
支阿多古川	磐田郡上阿多古村四藤平	四二八	一〇五
支都田川	引佐郡都田村都田	二二一	一〇五

貯蓄

第八一 罹災救助金

十月一日現在

年次	現金	債	
		公債	軍事公債
三十六年	七四、八四二	五四一、四五〇	一四七、三五〇
三十五年	四九、三三七	五四二、〇五〇	一四七、三五〇
三十四年	五八、四二三	四九八、五五〇	一四七、三五〇

第八二 罹災救助費收支

收入	支出	
	罹災救助費	救助費
卅六年度	二九、九四八	八、七四四
卅五年度	二九、九四八	三、四一四
卅四年度	二九、三二六	五、一九七

罹災救助基金
益
公債証書
利子

卅六年度
三〇、八三一

卅五年度
二九、九四八

卅四年度
二九、三二六

罹災救助費
救助費

卅六年度
八、七四四

卅五年度
三、四一四

卅四年度
五、一九七

收入	卅六年度	卅五年度	卅四年度	支出	卅六年度	卅五年度	卅四年度
	預金利息	三、〇八一	三、三四七		四、四七六	豫備費	一
雜收入	一	一	一	豫備費	一	一	一

第八三 郵便貯金

年次	預入度数	新規預入	本年度預入高	同拂戻高	現在人員
三十六年度	一八六、四三七	一九、三三〇	二二七、八九九	二二五、七六八	六三、三六五
三十五年度	一三〇、三三一	一二、九七三	一七三、三三六	一六二、四七〇	五三、〇六二
三十四年度	一一〇、八〇七	九、三五九	一六六、四七四	一七七、〇二二	四六、二七五

第八四 銀行貯金

年次	人員	現金	預高	拂戻高
三十六年	一一三、一五三	七五八、〇八一	四五四、八四一	四三三、一〇二
三十五年	一三六、一九五	一、四〇一、八〇五	四、五七九、一九四	三、七四五、六一九
三十四年	一三九、八二五	三、三四九、九六二	八、六七九、九三八	七、四三〇、八六二

三十五年以降ノ分三十六年ノ事實ト大差アルハ從來各郡ノ報告中其解釋ヲ誤リ誤謬ノ報告セシテ發見シタルニヨリ三十六年ニ於テハ他ノ手段ヲ用ヒ調査ナセシタメナリ

救恤及褒賞

第八五 國費救恤ノ人員	
年次	總數
三十四年	三二七
三十五年	二八〇
三十六年	二八八
年次	癱疾
三十四年	三六
三十五年	三〇
三十六年	三四
年次	老衰
三十四年	六七
三十五年	五八
三十六年	五八
年次	疾病
三十四年	一三五
三十五年	一三三
三十六年	一三一
年次	幼弱
三十四年	三六
三十五年	三五
三十六年	三三
年次	棄兒
三十四年	五三
三十五年	三五
三十六年	三三

第八六 國費救恤ノ金額	
年次	總數
三十四年	四、〇二六
三十五年	三、五八七
三十六年	四、二四六
年次	癱疾
三十四年	五八一
三十五年	五四〇
三十六年	六八二
年次	老衰
三十四年	一、二九四
三十五年	一、〇八九
三十六年	一、三三三
年次	疾病
三十四年	一、四五四
三十五年	一、三六三
三十六年	一、七三三
年次	幼弱
三十四年	三一七
三十五年	二五九
三十六年	三一四
年次	棄兒
三十四年	三八〇
三十五年	三三六
三十六年	三〇六

救恤及褒賞

第八七 慈惠ノ金員

年次	總數	火災ノ爲	風雨災ノ爲	貧困ノ爲	海嘯ノ爲	其他
三十六年	六、七三三	八〇五	七	三〇	五、八九〇	一
三十五年	一四、五六四	一三、五三八	一八五	六〇	五三三	二四八
三十四年	四、三〇八	一六七	二一八	三一	三、八九二	一

第八八 慈惠ノ人員

年次	總數	火災ノ爲	風雨災ノ爲	貧困ノ爲	海嘯ノ爲	其他
三十六年	一、五五三	八一六	三	三	一一、七三二	一
三十五年	七、三五二	五、九八六	六九三	一三	五八四	七六
三十四年	一九、九九二	二八二	一一七	二	一九、五九一	一

第八九 受賞者ノ成績

種別	三十六年	三十五年	三十四年
公益ヲ起セシ者	一	一	一〇〇
人命ヲ救セシ者	九三五	三、二九九	一、五七三
土功費捐金者	四、八〇六	九、〇九二	六七四
教育費捐金者	一、二五三	七、三五二	一九、九九二
慈善費捐金者	一	一	一
衛生費捐金者	一	一	一
勸業費捐金者	四六一	四、五九二	二、〇二二
其他諸費捐金者	一八、七五五	二四、二七七	二四、三五二
合計			

第九〇 受賞品ノ種別

年次	褒章	金杯	銀杯	木杯	褒狀	褒詞	金員
三十六年	一	一	一	一、一四三	八、六二七	八、九八六	一

救恤及褒賞

衛生

第九一 病院

名 稱	所 在 地	治 療 ノ 目 的	患 者		
			三 十 六 年	三 十 五 年	三 十 四 年
公立 静岡病院	静岡市屋形町	内外科	六、九二八	五、七八八	五、五九二
公立 伊豆病院	田方郡三島町	全	一、七九二	二、三八七	二、三三七
私立 井上病院	静岡市西草深町	全	五、四五六	四、九八一	五、〇〇〇
私立 三島病院	田方郡三島町	全	二、〇七一	二、六六九	一、八一二
駿東病院	駿東郡沼津町	全	二、八七〇	三、〇八七	三、六四六
御殿場病院	駿東郡御厨町	全	一、八二六	一、九一二	二、四六八
博愛病院	駿東郡北郷村	全	七三六	七五五	一、二五七
復生病院	駿東郡富士岡村	全	七七	六七	四九
静浦海濱院	駿東郡静浦村	全	一、四九六	一、七三四	一、四〇一
富士病院	富士郡静法村	全	二、三八五	二、〇三〇	二、七二一
藤枝病院	志太郡藤枝町	全	二、一九三	一、五八三	一、六六二

衛生

百三

年 次	褒 章	金 杯	銀 杯	木 杯	褒 状	褒 詞	金 員
三十四年	一	三	一	四三〇	二、五八五	二〇、二八二	二
三十五年	一	一	一	二、一七六	一、二、一三〇	一、一、七七三	一

百二

病類	病死者ノ病症		
	第三十六年	第三十五年	第三十四年
傳染性	一、五八四	一、六三九	一、六二二
發育及營養的	四、一一五	三、七一五	三、七五〇
皮膚及關節筋	二、五一一	二、八四一	四、一八
骨及關節	一、三九五	一、一八八	三、三三
血行	五、八八四	六、〇八四	一、三六二
神經及五臟	五、一一二	五、六四九	五、三五二
呼吸器	四、三三一	四、三三一	五、四〇九
消化器	一、〇二二	九〇八	四、一七一
泌尿生殖器	七二七	五七四	八〇九
外因	二	一三四	六〇九
中毒	一八五	一三四	五八
原	二四、七四九	二四、八六九	二三、九七三
合計			

第九二 醫師及產婆

十二月三十一日現在

年次	醫師		產婆	灸	藥劑師	藥種商
	內科	外科				
三十六年	七九二	一四	四三三	九三三	九二	一、〇四四
三十五年	七七三	一七	四一五	一、五二六	八五	一、〇二九
三十四年	七三六	一四	三九七	一、五四九	八〇	九五二

名稱	所在地	治療ノ目的	患者	
			三十六年	三十五年
私立嶋田病院	志太郡嶋田町	內科	七〇七	八五四
全 東海病院	志太郡嶋田町	外科	一、四九八	一、三八〇
全 相良病院	榛原郡相良町	外科	二、四六〇	一、八一四
全 掛川病院	小笠郡掛川町	外科	一、三六一	一、九九一
全 森町病院	周智郡森切村	外科	二、四四八	二、〇七二
全 熊切病院	周智郡熊切村	外科	一	三八四
全 三才堂病院	磐田郡中泉町	外科	一、一五八	一、二六三

第九四 傳染病ノ患者及死亡數		病類別		患者		死亡	
		患者	死亡	患者	死亡	患者	死亡
病類別	虎刺拉	三十一	一	三十一	一	三十一	一
	赤痢	一一五三	二四〇	九八五	二〇三	九九九	二三七
	腸窒扶斯	五九八	一一三	五五五	一一〇	六五七	一三四
	實布埤里亞	五九九	一八四	五三三	一四八	四七九	一五四
	發疹窒扶斯	一	一	一	一	一	一
合計	二、三五〇	五三七	二、〇六二	四六一	二、一三六	五二六	

第九五 種痘人員		種別		善感		不善感	
		善感	不善感	善感	不善感	善感	不善感
種別	初種	三四、八〇五	四、六八一	三四、三三五	四、六三三	三一、四四三	五、〇五二
	再三種	一五、五六二	二二、七九三	一三、一一二	二二、三三五	一〇、六三三	一七、五七三
	合計	五〇、三六七	二七、四七四	四七、六三七	二七、九五八	四二、〇七六	二二、六二五
	再三種	一五、五六二	二二、七九三	一三、一一二	二二、三三五	一〇、六三三	一七、五七三
	合計	五〇、三六七	二七、四七四	四七、六三七	二七、九五八	四二、〇七六	二二、六二五

第九六 徽毒受驗人員		年次		檢查所ノ數		受驗人員		患者	
		年	次	檢查所ノ數	受驗人員	患者	患者	患者	患者
年	三三三	十	四	二七	二八、七〇四	二、一〇四	二、一〇四	二、一〇四	二、一〇四
	三三三	十	五	二六	二八、四一〇	二、〇九五	二、〇九五	二、〇九五	二、〇九五
	三三三	十	六	二七	三三、六〇四	二、一〇一	二、一〇一	二、一〇一	二、一〇一

社 寺

第九七

神社及神職

三十六年十二月三十一日現在

神 社	種 別	總 數	官幣大社	官幣中社	別格官幣社	小國幣社	縣社	鄉社	神社	無格社
	職	三、九六二 五七一	二	一	一	四	一七	一三九	一、六七九	二、一八
神			九	二	五	六	三六	一八六	二六七	六〇

第九八

寺院及住職

三十六年十二月三十一日現在

住 寺	種 別	總 數	天台	真言	淨土	臨濟	曹洞	黃蘗	真	日蓮	時
	院	二、九七七 二、三四四	一八	一一〇	一八九	六六八	一、四五三	三〇	九八	三七七	三
職			一五	八八	一七三	五九八	九九三	二一	九三	三三三	三一

第九九

教會及講社

十二月三十一日現在
×ハ宣教師

社 寺

百九

教育

第一〇〇 學齡人員

年 度	既ニ就學ノ始期ニ達シタルモノ		未ダ就學ノ始期ニ達セザルモノ		計	就學人員	就學義務既學者百中就學人
	女	男	女	男			
三十六年度末	九四、二七六	八八、九七七	一四、六五〇	一四、三五四	一〇八、九二六	九〇、三四三	九五・八三
三十五年度末	一八三、二五三	九四、九四七	二九、〇〇四	一三、一三六	二二二、二五七	一六六、〇五六	八五・〇九
三十四年度末	一八四、六八七	八九、七四〇	二五、九二〇	一二、七八四	二〇二、五二四	一六一、五〇七	九四・六一
	九三、七四八	一八四、六八七	一三、九八四	一三、七八四	二〇七、七三二	一六一、五〇七	七九・八七
	八七、二〇七	一八〇、九五五	一三、九六〇	二七、九四四	一〇七、一六七	八九、二〇六	八七・四五
	一八〇、九五五	二七、九四四	二七、九四四	二〇八、八九九	一五八、四九四	八七、五九	

三十五年度末ノ數縣治一班ト異ルハ主務課ニ於ケル報告ニ誤謬アリ訂正シタル結果ナリ

教 育

百十一

年 次	神 教	佛 教	耶 蘇 教
三十六年	二二	一一三	四五
三十五年	二二	一三三	五三
三十四年	二〇五	一一七	四七

百十

種別	三十五年度		三十四年度		三十三年度	
	市公	町公	市公	町公	市公	町公
學費收入	四三、一九九	一七、五六六	四七、五二二	一七、五四五	三六、五四三	一四、八八六
學費收入	七三一、六八七	二一〇、三三八	七三八、二二六	二二三、六八三	五三八、六一八	一九三、九四四
合計	九四八、三九四	二八〇、四四四	九一三、九七二	二七八、九九四	七二九、四六〇	二三一、三三一

警察

第一〇六 盜難回数

年次	強盜ニ遭ヒシ		窃盜		船ニ遭ヒシ		其他		合計
	家	人	家	人	家	人	家	人	
三十六年	四〇	一九	六、一六三	五九	四二六	三五八	二七三	七、三三七	
三十五年	二一	一三	五、一六七	九一	四八四	三五五	二三九	六、三六九	
三十四年	三七	二〇	五、四四二	八一	五二〇	三二五	一七六	六、六〇一	

第一〇七 盜難物價格

合計ト内譯ト符合セサル
圓以下ヲ切捨テルニヨル

年次	貨幣類	穀類	衣類	畜類	雜品	合計
三十六年	一九、六九五	六、二九五	一九、七九一	七二五	三〇、〇五六	七六、五六四
三十五年	一四、六三四	四、一四二	一九、〇九六	五八五	二三、五六五	六二、〇三四
三十四年	一六、四六八	二、九一七	二五、七三六	六四三	三一、〇〇四	七六、七六八

第一〇八 變死人員

年次	總數	自殺	被殺害	誤死	謀殺 セラレシ	天災	途發 病上	其他
三十六年	六九〇	二八三	二二	三〇五	一二	三三	二二	一五
三十五年	五五四	二四四	一〇	二六二	八	一七	九	四
三十四年	五五六	二五三	一五	二四〇	三	一六	一一	一八

第一〇九 救護

種別	三十六年	三十五年	三十四年
盜難ニ罹ラントセシ 家船	九八	一二	一三五
擄帶又ハ誑騙ニ罹ラントセシ 人	一	三	一
殺傷セラレントセシ 人	九	六	九
自殺セントセシ 人	三三	五二	三七
其他	三三	二五	二六

誤死傷セントセシ人
 天災ニテ死傷セントセシ人
 貧困ニ迫リ餓死セントセシ人
 放火、失火、不審火等直ニ消止メシ家
 延焼セントスルヲ消止メシ
 山火事ニテラントスルヲ消止メシ所
 堤防ノ破壊セントスルヲ防キシ所
 難破
 迷途
 上ニテ發病セシ人
 兒

四四	三六	一一	一一〇	三三	一一	二二	三〇	三〇	四	一四四	二八	一四	二七	五三
一三七	一四七	二四	一四六	一四七	一六	三三	一〇	一〇	一三七	一七九	三五	一六	四八	七九

第一〇 火災

年次	火災			其他	計	戸數	坪數
	失火	放火	其				
三十六年	三四四	四三	五三	四三九	一、四三四	一六、五六四	
三十五年	三〇〇	六二	五〇	四一二	一、四五〇	九、四五二	
三十四年	三三九	四九	六二	四五〇	一、四七二	一五、九八九	

第一一 捕拿及自首セシ犯罪人

犯罪別	三十四年			三十五年			三十六年		
	計	男	女	計	男	女	計	男	女
逃走ノ囚徒	1	1	0	2	2	0	1	1	0
監視ノ違犯	11	11	0	138	138	0	89	89	0
賭博ニ關スル	23	23	0	33	33	0	84	84	0
人ヲ殺スル	33	33	0	70	70	0	35	35	0
人ヲ創傷スル	33	33	0	70	70	0	82	82	0
幼者ヲ遺棄ス	1	1	0	1	1	0	1	1	0
窃盗ス	1	1	0	908	908	0	1,018	1,018	0
拘捕	1	1	0	10	10	0	11	11	0
田野山林牧場等ノ產物ヲ盜ム	1	1	0	74	74	0	59	59	0
強盜	5	5	0	20	20	0	36	36	0
強盜人ヲ殺害ス	3	3	0	5	5	0	6	6	0
詐欺ノ取	7	7	0	33	33	0	39	39	0
放火	1	1	0	33	33	0	33	33	0
其他	5	5	0	761	761	0	909	909	0
合計	111	111	0	2,442	2,442	0	3,309	3,309	0

合 計 三、三〇九 三、四四二 二、六四二

第一二 監視人員

年次	附加刑監視		特別監視		合計	
	男	女	男	女	男	女
三十四年	293	38	6	1	299	39
三十五年	409	55	8	1	417	56
三十六年	415	38	8	1	423	39
合計	1,117	131	22	3	1,140	135

第一三 狩獵人員

年次	種			種		
	一等	二等	三等	一等	二等	三等
三十四年	1	1	1	4	4	5
三十五年	1	1	1	4	4	5
三十六年	1	1	1	5	5	5
合計	3	3	3	13	13	15

警察

第一四		貸座敷娼妓及遊客人員		遊客人員ノ外ハ十二月末日現在	
年	次	貸座敷	娼妓	遊客人員	
三三三	十十十				
四四五	六				
年	年				
		一四七	六四九	二九〇、三一六	
		一五九	六二四	二八九、七三四	
		一七一	六七一	三三四、〇四〇	

第一五 海外渡航人員 三十六年中 移

北米合衆國	韓 國	清 國	英領加奈陀	米領布哇	獨逸	農工商業ノ爲メ	商業ノタメ	學術研究ノタメ	實業又ハ見習ノ爲	一時ノ務	其他	計
二四	二	三	一	一	一		八一	三三	一四	一	三	一六三
							六					一八
												二五

蘭領爪哇	合計	二九	九〇	三三	一四	一	一五	一八一	二六
------	----	----	----	----	----	---	----	-----	----

監獄

第一一六 在監人員

年次	總數	被刑告人事	囚人	懲治人	別置人房	攜帶乳兒
三十四年	一、〇六〇	一、〇六〇	一、〇六〇	一、〇六〇	一、〇六〇	一、〇六〇
三十五年	一、〇六〇	一、〇六〇	一、〇六〇	一、〇六〇	一、〇六〇	一、〇六〇
三十六年	一、〇六〇	一、〇六〇	一、〇六〇	一、〇六〇	一、〇六〇	一、〇六〇

×印ハ女ニシテ内譯數ナリ
十二月三十一日現在

第一一七 監獄ノ出入人員

年次	總數	被刑告人事	囚人	懲治人	別置人房	攜帶乳兒
三十五年	六、六三一	二、七九〇	三、七五九	九	五七	一六
三十六年	六、四九二	二、七二一	三、六九四	五	五八	一四
三十七年	六、一〇一	二、二一六	四、〇一九	一	四二	一三
三十八年	五、〇六四	一、九二七	三、〇八三	八	三五	一一

監獄

年次	總數		刑告人	囚人	懲治人	別置人	攜帶乳兒
	入	出					
三十四年	五、八六〇	四、九三九	二、二二一	二、七四六	三、六五九	三、四	六二 六五

百二十六

年次	第一一八 在監人ノ罹病及死亡		病死	死變	死亡	計數
	罹病延人員	死				
三十六年	三、四五六	九	一	一	一	一〇
三十五年	三、〇四八	二	一	一	一	二
三十四年	三、一三二	一〇	一	一	一	一〇

科目	第一一九 監獄ノ經費		
	三十五年度	三十六年度	俸給及諸給
	五、六三九 円	五、五二一 円	五、二〇八 円

合計	第一一八 在監人ノ罹病及死亡			第一一九 監獄ノ經費		
	三十四年	三十五年	三十六年	三十四年度	三十五年度	三十六年度
九八、三七二	一、一九九	一、四九五	三、一九五	九三、一七二	五、六三九	五、五二一
四一、〇六八	一、二二六	一、五四六	三、六二六	九三、一七二	五、六三九	五、五二一
四五、五五一	三七、〇〇一	一、〇〇一	三、四五六	九三、一七二	五、六三九	五、五二一
四六、七九四	三八、九七九	一、五四六	三、四五六	九三、一七二	五、六三九	五、五二一
九七、〇二六	九三、一七二	九三、一七二	九三、一七二	九三、一七二	五、六三九	五、五二一

議 會

第一二〇 衆議院議員

年 次	議 員		直接國稅十圓以上納ムルモノ	選舉權ヲ有スルモノ	人口千ニ付選舉有權者
	定 員	現 員			
三十六年	一〇	一〇	二五、八〇七	二四、六九六	一九・一三
三十五年	一〇	一〇	二六、一五九	二五、三五六	一九・九二

議員數ハ年末現在
其他ハ三十五年六月
三十五年三月調査

第一二一 縣會議員

年 次	議 員	選舉權ヲ有スルモノ	被選舉權ヲ有スルモノ	人口千ニ付選舉權ヲ有スルモノ	選舉有權者百ニ付被選舉權ヲ有スルモノ
三十六年	三八	五八、〇〇六	二七、〇一七	四四・九四	四六・五八
三十五年	三八	五九、六六八	二八、七八〇	四六・八九	四八・二三
三十四年	三八	五七、一二七	二三、四七一	四五・四七	四一・〇九

九月十五日調

第一二二 郡會議員

九月三十日調

年次	議員	選舉權ヲ有スルモノ	被選舉權ヲ有スルモノ	人口千中選舉權ヲ有スルモノ	選舉有權者百ニ付被選舉權ヲ有スルモノ
三十六年	三三三	五五、六六一	三八、三三一	四四・五七	六八・八六
三十二年	三三八	五二、六七六	三五、四九一	四五・〇〇	六七・三五

第一二三 市町村會議員

十二月三十一日調

年次	市		町		村	
	議員數	選舉權有者	議員數	選舉權有者	議員數	選舉權有者
三十六年	三〇	二、四〇六	三、五五六	一一九、九一九	一〇・三八	一〇・三八
三十五年	三〇	二、二二八	四、二二六	一三〇、二三三	一〇・六一	一〇・六一
三十四年	三〇	二、二二八	四、三三九	一三〇、三六四	一〇・七六	一〇・七六

財政

第一二四 國稅

種別	三十六年度	三十五年度	三十四年度
地租	一、二三四、一八八	一、二五六、二六四	一、二四八、六六一
酒稅	一五七、六九二	一四四、五二一	一四〇、六八七
醬油稅	八一、九三三	一〇、二八、二六六	九三四、八一五
營業稅	八七、二八〇	八六、八九一	八一、四六八
實業稅	一五九、〇五三	一五三、四〇二	一四五、六七五
取銷稅	二、八五〇	二、六八八	二、六七〇
鑛業稅	九四八	九七三	二、七九四
砂糖稅	五、一五八	四、九五六	三、五七五
其他稅	一二、五六七	一二、〇三三	三、三五七
總計	二四	一	三八

種	別	三十六年度	三十五年度	三十四年度
合	計	二,四六二,六九七	二,六八九,九八八	二,五六三,七四四

合計ノ末位數ト各項ノ末位數ト符合セザルハ圓以下ヲ切捨テタルニヨル次表次下皆同シ

第一二五 國稅滯納處分ヲ受ケシ人員及金額 (處分ヲ決行徵收セシ) 分及缺損ノ分ヲ掲ケ

年次	人				金			
	總數	地租	營業稅	酒稅	所得稅	營業稅	酒稅	所得稅
卅六年度	六三	三三	一三	三	八三,四四〇	四三,三三〇	七四,四〇〇	二九,五〇〇
卅五年度	一三五	六九	二八	一四	七三,四九四	三三,九七二	三三,四一三	一七,四一〇
卅四年度	八六	六〇	三三	三	八三,四二七	四八,一七一	六三,七三三	二,三四四

第一二六 本縣經費

科	目	三十六年度	三十五年度	三十四年度
---	---	-------	-------	-------

科	目	金額			
		三十六年度	三十五年度	三十四年度	三十三年度
第一二六	經常部	一四〇,一七七	一三五,八四八	一四〇,一七七	一三五,八四八
	俸給及諸給	五八,三四一	四八,六三一	五八,三四一	四八,六三一
	徵兵及救助	四,八八七	五,五七六	四,八八七	五,五七六
	恩給及補助	四,一六	三,七〇九	四,一六	三,七〇九
	警察連帶支辨	二九,五八六	三三,九九一	二九,五八六	三三,九九一
	機密	一,一〇〇	一,一〇〇	一,一〇〇	一,一〇〇
	畜牛結核病豫防	四,三三〇	一,一〇〇	四,三三〇	一,一〇〇
	廳價及訴訟	五,七六九	六,〇五〇	五,七六九	六,〇五〇
	賠償及雜費	八四七	三〇	八四七	三〇
	旅給及雜費	一六,八四一	一六,六九〇	一六,八四一	一六,六九〇
	雜給及雜費	八,六四三	八,三三一	八,六四三	八,三三一
	傳染病豫防費補助	一,二九二	七九〇	一,二九二	七九〇
	臨時部	六,七八三	六,八一	六,七八三	六,八一
	衆議院議員臨時選舉取締費	六,四八六	七,七八六	六,四八六	七,七八六
	府縣會郡會總選舉取締費	二,二一九	二,三〇二	二,二一九	二,三〇二
臨時檢疫部費	一,六七五	一,一	一,六七五	一,一	

科 目	算				決			
	卅六年度	卅五年度	卅四年度	卅六年度	卅五年度	卅四年度	卅六年度	卅五年度
教育費	一六五,三三七	一三三,七〇〇	一二〇,〇六七	一六一,六七三	一一九,七八三	一一六,五〇五	一九三,八	一九三,八
郡廳舎建築修繕費	一,四七四	一一,六三〇	一一,四二四	一,四三六	一一,五八九	九三八	一,四七四	一一,六三〇
郡吏員給料旅費及廳中諸費	六四,七三四	六三,七二七	六三,五二四	六四,四六三	六四,〇一三	六二,九八六	六四,七三四	六三,七二七
救 育費	八二〇	八二〇	一,一七六	八八三	八四二	七四四	八二〇	八二〇
諸達書及揭示諸費	七五九	一,二六五	九一八	六三〇	八六六	八四六	七五九	一,二六五
勸 業費	六二,六二六	四三,〇三八	四三,六五六	五八,五一六	四一,八八七	四一,一二五	六二,六二六	四三,〇三八
縣 稅 取 扱 費	二六,三四九	二一,八五八	二一,八四七	二五,五八五	二二,九三三	二二,七六三	二六,三四九	二一,八五八
縣廳舎建築修繕費	八九四	九六二	五三六	八九二	九一一	五三五	八九四	九六二
縣會議院議員撰舉費	二,五八四	四,三六〇	七二〇	二,二六五	四,五八七	六〇〇	二,五八四	四,三六〇
縣會議員撰舉費	二,一六	五七〇	二二〇	一,八八九	七〇七	一一,五六〇	二,一六	五七〇
縣 吏 員 費	四二七	五五	一一,三三八	六八九	四一一	一一,五六〇	四二七	五五
縣 財 產 費	二六,三一九	二五,九一二	二四,八七七	二五,九三五	二五,八五〇	二二,六三二	二六,三一九	二五,九一二
縣 統 計 員 費	六〇〇	三〇〇	一〇〇	五三八	二八二	一一,五六〇	六〇〇	三〇〇
縣 政 執 行 費	一〇〇	一〇〇	一〇〇	一〇〇	一〇〇	一〇〇	一〇〇	一〇〇
縣 用 備 費	一〇,一〇八	六,二七九	一三,八三四	一三	一三	一三	一〇,一〇八	六,二七九

百三十七

科 目	算				決			
	卅六年度	卅五年度	卅四年度	卅六年度	卅五年度	卅四年度	卅六年度	卅五年度
郡市町村土木補助費及同本年度支出額	三六七,一〇三	三三〇,二二二	三三七,九一四	三四八,九六〇	三三〇,〇三〇	三三七,三四二	三六七,一〇三	三三〇,二二二
郡市町村教育補助費	一	一一,一五〇	九,五〇〇	一	一一,一五〇	九,五〇〇	一	一一,一五〇
市町村傳染病豫防補助費	三一,五七四	二九,九〇〇	八八,三六五	三三,四四〇	二八,三七三	八四,〇一二	三一,五七四	二九,九〇〇
教育費本年度支出額	二〇,五六六	一五,六〇〇	四五,四八三	二七,四一一	七,七六四	六一,九一五	二〇,五六六	一五,六〇〇
勸業費本年度支出額	一三,二六七	二二,四六二	五,九一〇	一三,二八三	二二,五七六	五,九一〇	一三,二六七	二二,四六二
土木費本年度支出額	一八,五〇一	二二,六一〇	一九,三四六	二六,二三三	一四,九二九	一六,五六七	一八,五〇一	二二,六一〇
慈善救濟費	五,〇〇〇	五,〇〇〇	五,〇〇〇	五,〇〇〇	五,〇〇〇	五,〇〇〇	五,〇〇〇	五,〇〇〇
勸業補助費	二二,六七九	九	一〇,〇〇〇	二二,六七九	九	一〇,〇〇〇	二二,六七九	九
警察費本年度支出額	一	二六,〇〇〇	三六,二三〇	一	二五,六二〇	三五,六〇六	一	二六,〇〇〇
教育補助費	一六,一〇〇	二,八〇〇	二,三〇〇	一六,一〇〇	二,八〇〇	二,三〇〇	一六,一〇〇	二,八〇〇
出獄人保護會社補助費	五〇〇	五〇〇	五〇〇	五〇〇	五〇〇	五〇〇	五〇〇	五〇〇
過年度縣歲入誤過納下戻金	一	一	三〇,〇〇〇	一	一	二四,一四四	一	一
小學校教員恩給金補充費	七〇〇	一	一	一〇,九三	一	一	七〇〇	一
雜 出	一	一	一	一	一	一	一	一
合 計	一,三七九,六八八	一,二六七,四六三	一,三〇三,一八四	一,三四三,〇三三	一,三三三,三四六	一,三二八,七七五	一,三七九,六八八	一,二六七,四六三

内譯數ト合計トノ單位符合セザルハ内譯數ノ單位以下ヲ切捨テシニヨル以下諸表同一

財政

百三十七

科	算				
	卅五年度	卅四年度	卅三年度	卅五年度	卅四年度
合 計	一〇一、四九三	一〇〇、六五九	六六、一〇九	八六、九七五	九〇、九三八
	円	円	円	円	円

第一三二 市町村費ノ収入

科 目	算			决		
	三十五年度	三十四年度	三十三年度	卅五年度	卅四年度	卅三年度
市 町 村 役 税	一、二六三、四四二	一、一七六、〇四〇	一、〇四二、七〇三	四、三二一	四、三二一	四、三二一
夫 品 役 税	二、八三一	三、一六五	二、六〇八	一、〇八五	一、〇八五	一、〇八五
現 及 縣 稅 交 附 金	三〇、〇一五	二九、四五〇	二六、六〇八	三六〇、三九一	三六〇、三九一	三六〇、三九一
國 稅 補 助 金	三五三、七八六	三七四、四七二	三七四、四七二	四、一〇〇	四、一〇〇	四、一〇〇
縣 補 助 金	五、四五〇	四、一五〇	四、一五〇	七九、六三三	七九、六三三	七九、六三三
國 庫 補 助 金	一七〇、六七七	七七、〇二七	七七、〇二七	二七九、八二二	二七九、八二二	二七九、八二二
財 產 日 生 プ ル 收 入	一六一、〇七二	二七〇、四一六	二七〇、四一六	一〇、〇八五	一〇、〇八五	一〇、〇八五
市 町 村 債 債	一二、七三四	九、七二二	九、七二二			
使 用 料 及 手 數 料						
合 計	三、七三〇、二四八	三、六一八、一六四	三、三五四、四三二	一、三三八	一、三三八	一、三三八

科 目	算			决		
	三十五年度	三十四年度	三十三年度	卅五年度	卅四年度	卅三年度
郷 村 出 金	一一一、二五四	一一四、七八三	七五、一一一			
寄 付 金	二二三、九九四	一一一、二五〇	九六、二五二			
前 年 度 ヲ 繰 越 金	三九四、八六九	四四七、四六二	三七五、二五四			
雜 入	五一〇					
翌 年 度 ヲ 補 充						
合 計	二、七三〇、二四八	三、六一八、一六四	三、三五四、四三二			

第一三三 市町村費ノ支出

科 目	算			决		
	三十五年度	三十四年度	三十三年度	卅五年度	卅四年度	卅三年度
役 所 及 役 場 費	三七三、〇一七	三五六、三八三	三四一、六六九			
會 議 費	一三、八五五	一五、五二六	一五、八三三			
土 木 費	五九四、三三八	六六〇、四〇二	六〇九、七七〇			
教 育 費	八〇三、八三六	七三七、六三七	六五〇、三三三			
衛 生 費	一一〇、〇〇八	一四五、六一八	二四八、二一三			
救 助 費	七七六	六四三	一、二五八			
合 計	二、七三〇、二四八	三、六一八、一六四	三、三五四、四三二			

市吏員人員		町村吏員人員	
職務	人員	職務	人員
市長	1	町村長	3
助役	1	助役	3
參事	6	常設委員	1
收入役	1	收入役	1
合計	9	合計	8

市吏員人員		町村吏員人員	
月俸	報酬金	月俸	報酬金
670	1	630	1
430	1	340	1
100	1	78	1
30	1	1	1
合計	11	合計	10

市吏員人員		町村吏員人員	
月俸	報酬金	月俸	報酬金
670	1	630	1
430	1	340	1
100	1	78	1
30	1	1	1
合計	11	合計	10

第一三六 市町村吏員

三十六年十二月三十一日現在
 ×組合吏員 △兼務

階級	人員	俸給	階級	人員	俸給
郡書記	1	807	給使	1	150
郡技手	1	745	小使	2	80
郡視學	1	285	合計	3	229
郡事務	1	445	合計	3	229
郡備	1	320	合計	3	229
合計	5	2,306	合計	3	229

第一三五 郡吏員

三十六年十二月三十一日現在

種別	人員	俸給
警察部	36	7,548
警長	1	4,388
警視	1	3,500
警技師	1	2,170
警技手	1	1,350
警巡	1	770
警給	1	390
警小	1	220
合計	8	12,946

市吏員	人員	俸給額		町村吏員	人員	俸給額	
		月俸	報酬金			月俸	報酬金
書記	2	289	1	書記	738	5,144	5,144
接手	2	333	1	掃除監視	333	1,874	1,874
掃除監視	8	222	1	事務	135	281	281
事務備	15	204	1	區長代理	743	737	737
常設委員	8	1	1	區長	1,412	900	900
合計	60	770	1	合計	2,259	16,522	15,996
三十五年	62	729	1	三十五年	2,144	15,374	14,935

第一三七 往復文書

知事官房	種別	收		送	
		三十四年	三十五年	三十四年	三十五年
		1,531	2,648	2,414	2,397

內務部	警察部	合計	
		三十四年	三十五年
四七,四四七	三九,九六九	八七,六一七	八二,〇一一
四六,三四三	三三,〇二〇	七九,二三三	七四,六七一
三七,一一二	三〇,八〇六	三七,一三三	三〇,三四二
三八,四五二	二六,五三八	三八,四五二	七〇,三八七
三八,七五八	二一,六二四	三九,九八二	六一,九九七

附 録

第一

山 嶽

(高サ三千尺以上 但シ三千尺以上ト雖モ調査ナキモノハ省キタリ)

海面ヨリノ高サ 麓ヨリ山頂ニ至ル

名 稱	所 屬 地 名	高 尺	里
天 城 山	賀茂、田方二郡	四、七二五	三・一五
大 川 山	賀茂郡	四、六四五	一・三〇
遠 笠 野 山	田方郡	四、六三九	一・三三
鴻 之 澤 山	賀茂、田方二郡	四、三九八	一・三四
奥 原 山	賀茂郡	四、一七六	一・〇〇
三 方 岳	賀茂、田方二郡	三、五二三	二・三〇
本 古 岳	賀茂郡	三、一九七	一・〇〇
根 古 山	賀茂、田方二郡	三、一三五	一・〇〇
箱 根 山	田方郡	三、一〇二	三〇
猪 鼻 山	田方郡、相摸國足柄下郡	三、一七三	三・〇六
足 柄 山	駿東郡、相摸國足柄上郡	三、七〇〇	一・三五
同		三、三〇〇	一・一四

附 録

名稱	所屬地名	海面ヨリノ高サ	麓ヨリ山頂ニ至ル
三國ヶ岳	駿東郡及相模國足柄上郡、甲斐國南都留郡	三、九〇〇 尺	一、〇〇八 里
富士山	駿東、富士二郡及甲斐國南留郡、西八代二郡	一三、三七五	五、二〇〇
寬永山	駿東郡	八、二三三	!
愛鷹山	駿東、富士二郡	四、九五四	三、〇〇八
雪窪山	富士郡及甲斐國西八代郡	六、四六一	三、四
雨ヶ岳	同	五、八四六	二、〇
本間澤	同	五、二六六	三、〇
天子ヶ岳	富士郡	四、三四三	二、八
龍爪山	庵原、安倍二郡	三、五九七	一、〇三
文珠岳	安倍郡	三、二四七	二、一
篠金山	安倍郡及甲斐國南巨摩郡	四、五八〇	一、一八
大日山	安倍郡	四、四四一	一、〇八
天狗石	安倍郡、志太郡	四、五八一	一、一〇
高根山	志太郡	三、五七三	二、三三
東保山	安倍郡及甲斐國南巨摩郡信濃國下伊奈郡	一〇、二二二	一、〇三四

名稱	所屬地名	面積
虎杖山	安倍郡及甲斐國南巨摩郡	八、三〇
赤石岳	同	六、二八
三隅嶽	安倍郡及信濃國下伊奈郡	八、〇六
大無間山	安倍、榛原二郡及信濃國下伊奈郡	三、二七
不動澤岳	安倍、榛原二郡	二、二一
黒法師岳	榛原、周智二郡及信濃國下伊奈郡	八、二四二
	榛原、周智二郡	七、〇八九
原野 (面積五百町歩以上ノモノ)		
大方野	田方郡上大見村外二ヶ村	二、八
遠笠野	田方郡對馬村賀茂郡城東村	一、三四
長者ヶ原	田方郡北狩野村	二、〇
大野原	駿東郡印郡村外四ヶ村	二、三四
富野原	駿東郡須山村富士郡大淵村外四ヶ村	五、三〇
牧野原	駿東郡金谷町外十一ヶ村小笠郡河城村	一、一四
磐田原	磐田郡見付町外九ヶ村	一、一八
三方原	濱名郡三方原村外十一ヶ村引佐郡中川村外三ヶ町村	二、二五

附錄

三

第三 河川 (五里以上ノモノ) 源 地名

河津川	賀茂郡上河津村	五〇〇
生野川	全 下河津村	五二〇
狩野川	田方郡上狩野村	一〇二〇
境野川	全 北上村	五二〇
黄瀬川	駿東郡玉穂村	八〇〇
結井川	駿東郡御厨町	五〇〇
潤井川	富士郡上井出村	九三〇
富士川	釜無川、笛吹川、 兩郡界ヨリ起ル	五〇〇
芝津川	富士郡上井出村	六〇〇
興津川	庵原郡兩河内村	七〇〇
安倍川	安倍郡玉川村	七〇〇
瀨井川	志太郡瀨戸谷村	六三〇
大井川	安倍郡井川村	三二〇
菊川	磯原郡五和村	六一三

四

管内經過里程

大田川	周智郡三倉村	一一二〇
天龍川	信濃國諏訪郡	二六〇七
郡田川	引佐郡鎮玉村	一四一三
吉野川	周智郡天方村	五二〇
原野川	磐田郡西淺羽村	九三〇
水窪川	周智郡奥山村	七二二
阿多古川	磐田郡熊村	五二八

第四 著名瀑布

三階瀑	賀茂郡仁科村	一五丈	幅
神洞瀑	賀茂郡宇久須村	一九	間
淨蓮瀑	田方郡上狩野村	一三	一
旭野瀑	田方郡下狩野村	三四	七〇
白絲瀑	富士郡上井出白絲ノ二ヶ村	四五	一
福養瀑	安倍郡大川村	三三	二
大福瀑	安倍郡梅ヶ島村	五	二

附 録

五

名稱 白藤 志太郡葉梨村
 宇嶺 志太郡瀬戸谷村
 大垂 濑 糠原郡五和村

第五 池沼湖 (周圍一里以上ノモノ)

名稱	所屬地名	周圍	名稱	所屬地名	周圍
須津沼	駿東郡原町外一ヶ村	一・三二	佐鳴湖	濱名郡入野村	一・三三
淺畑廣沼	富士郡須津村外一ヶ村	一・〇〇	濱名湖	濱名郡舞坂町外十四ヶ町村	二・三一五
沼田沼	濱名郡新津村	一・〇二	猪鼻湖	濱名郡四濱名村外一ヶ村	五・三〇
高塚池	濱名郡入野村	一・二八	細江湖	引佐郡氣賀町	二・二八

第六 鑛泉

鑛泉名	所屬地名	泉質	鑛泉名	所屬地名	泉質
大目ノ湯	田方郡熱海町熱海	鹽類泉	眞ノ湯	田方郡熱海町熱海	鹽類泉
小川松五郎湯	同	同	小川松五郎湯	同	同

眞誠湯	同	同	米澤湯	同	同
法齋湯	同	同	野中湯	同	同
藤井文次郎湯	同	同	松山湯	同	同
無鹽湯	同	同	伊豆山鑛泉	同	同
水屋佐助湯	同	同	上ノ湯	同	同
風呂湯	同	同	野田湯	同	同
尾張屋湯	同	同	猪々人之湯	同	同
左次郎湯	同	同	出來湯	同	同
樋口ノ湯	同	同	新湯	同	同
河原湯	同	同	重兵衛湯	同	同
野田宗八ノ湯	同	同	龜山湯	同	同
野田宗助ノ湯	同	同	奈良本鑛泉	同	同
小川忠左衛門	同	同	道部鑛泉	同	同
芥川九左衛門	同	同	横川鑛泉	同	同
仲ノ湯	同	同	北湯ノ野鑛泉	同	同
鶴ノ湯	同	同	湯ノ野鑛泉	同	同
翠ノ湯	同	同	大湯	同	同
翠ノ湯	同	同	正湯	同	同

附錄

伊東村玖須美	同	同	賀茂郡城東村	同	同
岩科村	同	同	岩科村	同	同
稻梓村	同	同	稻梓村	同	同
上河津村	同	同	上河津村	同	同
南中村	同	同	南中村	同	同

七

鑛泉名	所屬地名	泉質
道臺寺鑛泉	賀茂郡稻生澤村	單鑛泉
川内鑛泉	同	同
小鍋鑛泉	上河津村	同
立岩鑛泉	下河津村	同
石田鑛泉	同	同
大澤鑛泉	中川村	同
獨鈷鑛泉	田方郡修善寺村	同
眞原湯	同	同
河原湯	同	同
箱湯	同	同
石湯	同	同
杉湯	同	同
龍湯	同	同
珍湯	同	同
花湯	同	同
古奈鑛泉	川西村	單鑛泉
古湯	土肥村	攪類泉

鑛泉名	所屬地名	泉質
上船原鑛泉	田方郡中狩野村	攪類泉
畑毛鑛泉	同 函南村	同
吉奈鑛泉	同 上狩野村	同
湯夕嶋鑛泉	同	同
三枚橋鑛泉	駿東郡沼津町	單鑛泉
梅夕嶋鑛泉	安倍郡梅夕嶋村	攪類泉
志太鑛泉	志太郡青嶋村	同
北方鑛泉	志太郡葉梨村	同
牛尾鑛泉	榛原郡五和村	同
千頭鑛泉	同 上川根村	同
日坂鑛泉	小笠郡日坂村	同
潮海寺鑛泉	同 河城村	同
大鳥居鑛泉	周智郡天方村	同
北方鑛泉	志太郡葉梨村	同
大代鑛泉	榛原郡五和村	同
砂川鑛泉	周智郡熊切村	同

第七 著名神社

神社名	祭神	社格	地名
三嶋神社	大山祇命	官幣大社	田方郡三嶋町
淺間神社	水花咲耶姬	同	富士郡大宮町
井伊谷神社	宗良親王	官幣中社	引佐郡井伊谷村
東照宮	德川家康	別格官幣社	安倍郡久能村
神部神社	大已貴命	國幣小社	静岡市宮崎崎町
淺間神社	木花咲耶姬	同	同
大歲御祖神社	大歲御祖尊	同	同
小國神社	大己貴命	同	周智郡一ノ宮村
秋葉神社	訶遇突知神	同	周智郡犬居村
燒津神社	日本武尊	縣社	志太郡燒津町

第八 著名寺院

寺院名	宗名	所在地
睡齋寺	曹洞	周智郡久勢西村
廣濟洞	臨濟	引佐郡奥山村

附錄

名	稱	所在地	資本金	拂込済資本金
株式會社	掛川商業銀行	掛川町	一〇〇,〇〇〇	一〇〇,〇〇〇
株式會社	橫須賀銀行	大須賀村	二〇〇,〇〇〇	二〇〇,〇〇〇
株式會社	小笠原銀行	西方村	二〇〇,〇〇〇	一〇〇,〇〇〇
株式會社	堀之内銀行	森町	一〇〇,〇〇〇	一〇〇,〇〇〇
株式會社	森町銀行	森町	一〇〇,〇〇〇	一〇九,五〇〇
株式會社	城下銀行	山名町	一〇〇,〇〇〇	一〇〇,〇〇〇
株式會社	袋井銀行	山名町	二〇〇,〇〇〇	一五二,二五〇
株式會社	中泉銀行	中泉町	一四〇,〇〇〇	一〇五,〇〇〇
株式會社	中遠銀行	見付町	二〇〇,〇〇〇	二〇〇,〇〇〇
株式會社	福田銀行	見付町	二〇〇,〇〇〇	二〇〇,〇〇〇
株式會社	磐田銀行	中泉町	一五〇,〇〇〇	一三七,五〇〇
株式會社	百三十八銀行	二俣町	六〇〇,〇〇〇	四五〇,〇〇〇
合名會社	山之内銀行	見付町	一〇〇,〇〇〇	一〇〇,〇〇〇
株式會社	濱松銀行	濱松町	五〇〇,〇〇〇	三五七,九九五
株式會社	濱松貯蓄銀行	濱松町	一〇〇,〇〇〇	一〇〇,〇〇〇
株式會社	遠江貯蓄銀行	濱松町	四〇〇,〇〇〇	一六〇,〇〇〇
株式會社	資產銀行	濱松町	五〇〇,〇〇〇	五〇〇,〇〇〇

十二

名	稱	所在地	資本金	拂込済資本金
全	西遠銀行	中之町村	五〇〇,〇〇〇	五〇〇,〇〇〇
全	芳川銀行	中之町村	三〇〇,〇〇〇	二〇二,五〇〇
全	濱松信用銀行	中之町村	五〇〇,〇〇〇	五〇〇,〇〇〇
全	中野町銀行	中之町村	一〇〇,〇〇〇	一〇〇,〇〇〇
全	氣賀銀行	中之町村	一五〇,〇〇〇	一一〇,三五〇
全	安倍銀行	馬場町	二〇〇,〇〇〇	一六〇,〇〇〇
全	靜岡實業銀行	兩替町	二五〇,〇〇〇	二〇〇,〇〇〇
全	靜岡商業銀行	兩替町	四〇〇,〇〇〇	二四〇,〇〇〇
全	靜岡銀行	吳服町	三〇〇,〇〇〇	二四六,〇〇〇
全	偕榮銀行	吳服町	二五〇,〇〇〇	一〇〇,〇〇〇
全	三十五銀行	吳服町	一,二〇〇,〇〇〇	一,二〇〇,〇〇〇

第一〇 工場

(職工徒第五十人以上ヲ使用スルモノ)

工場名	製造品種別	所在地	工場主
勝田製糸工場	生糸	賀茂郡三濱村子浦	渡邊吉兵衛
正木製糸工場	生糸	下河津村峯	正木彌吉
河津製糸合資會社工場	生糸	下河津村澤田	河津製糸合資會社
豆州兄弟工場	生糸	稻梓村守土金	鈴木直哉

附錄

十三

工場名	製造品種別	所在地	工場主
渡邊製糸場	生糸	製茂郡朝日村田牛	渡邊長龍門
藤池製糸場	生糸	田方郡三嶋町	藤池新次郎
河嶋製糸場	生糸	全三嶋町	河嶋新兵衛
清杉製糸場	生糸	駿東郡清水村清水	小林與三郎
上野製糸場	生糸	全長泉村土狩	御厨傳吉
佐野製糸場	生糸	全小泉村佐野	富士岡製糸合資會社
富士岡製糸會社	生糸	全富士岡村中清水	勝又三郎
保土澤製糸場	生糸	全原里村保土澤	富士岡製糸合資會社
富士紡績會社工場	綿糸絹糸	全菅沼村	富士紡績株式會社
原田製紙株式會社工場	ナフキン	全富士郡原田村	原田製紙株式會社
今泉製糸場	生糸	全今泉村	今泉製糸合資會社
士松製糸場	生糸	全原田村	士松製糸合資會社
岩松製糸場	生糸	全岩松村	山口五郎
竹行李堀内工場	竹行李	全傳法村	堀内半三郎
富士製紙株式會社第一工場	洋紙	全鷹岡村	富士製紙株式會社
鷹岡製糸場	洋紙	全鷹岡村	杉山仲吉
富士製紙株式會社第二工場	洋紙	全富士根村小泉	富士製紙株式會社

十四

工場名	製造品種別	所在地	工場主
富士根館第五工場	生糸	全大宮町大宮	遠藤重作
輝岳製糸合資會社工場	生糸	全大宮町黒田	輝岳製糸合資會社
東大宮製糸場	生糸	全大宮町大宮	横川も吉
命保田製糸場	生糸	全久保田	久保田福次郎
寺田製糸場	生糸	全久保田	寺田長太郎
富士ハンカチーフ工場	ハンカチーフ	全全	高瀬タツ
富士共同製糸場	生糸	全富丘村青木	大庭與三郎
富士根館第二工場	生糸	全富丘村大中里	清川龜作
富士野製糸工場	生糸	全柚野村上柚野	石川仲太郎
四日市製紙株式會社芝川工場	洋紙	全芝富村羽鱒	佐野佐十
五十嵐製糸場	生糸	全庵原郡蒲原町	四日市製紙株式會社
望月製糸場	生糸	全由比町入山	五十嵐重兵衛
岩淵製糸場	生糸	全富士川町中ノ郷	望月平太郎
合資會社三立商會製紙場	紙抄紙	全安倍郡安東村北安東	影山熊吉
合資會社三立商會製紙場	紙抄紙	全大里村馬淵	右田古隣
合資會社三立商會製紙場	紙抄紙	全志太郡六合村道悦嶋	合資會社三立商會

附録

十五

日本樂器製造工場	阿多古製糸會社	龍東材木株式會社	中部製紙株式會社	古河鑛業	東海煙草會社工場	見付製糸株式會社工場	江塚製絲	王子製紙株式會社工場	共益製茶販賣組合	清水製茶	橫須賀製糸	水谷製糸	伊藤製茶	中村商店製茶貿易部	大村製茶	若杉製茶	鶴田紡績
風琴洋琴	生板	製紙	製紙	銅	煙草製造	全	生紙	製茶	全	全	全	全	生茶	全	全	全	生
濱名郡濱松町	全 下阿多古村	全 池田村	全 全	全 佐久間村	全 全	全 見付町	全 藥田郡御厨村	全 周智郡氣多村氣田	全 中内田村中内田	全 大須賀村橫須賀	全 大須賀村西大淵	全 小笠郡大須賀村大須賀	全 金谷町	全 吉田村	全 吉田村	全 榊原郡川崎町	志太郡鳴田町
日本樂器製造株式會社	阿多古製糸合資會社	龍東材木株式會社	中部製紙株式會社	古河潤吉	東海煙草株式會社	見付製糸株式會社	江塚藤太郎	王子製紙株式會社	共益製茶販賣組合	清水權	橫須賀製糸合資會社	水谷榮次郎	伊藤仙太郎	中村圓一	大村六左衛門	若杉左衛門	鈴木久一

帝國製帽株式會社工場	遠江煙草株式會社工場	森善製糸	岡崎製糸	境宿製糸	宮崎製糸	明進製糸	日東製糸株式會社	宮野製糸合名會社	引佐製糸株式會社	登陽
全	全	全	全	全	全	全	全	全	全	全
濱松町	濱松町	北庄内村	新所村	自須賀町	吉津村吉美	知波田村	小野田村	和池村	引佐郡氣賀町	靜岡市鷹匠町三
帝國製帽株式會社	遠江煙草株式會社	山下信太郎	菅沼初吉	小池仙藏	宮崎柳吉	杉浦光吉	橫田保	宮野製糸合名會社	引佐製糸株式會社	山村其一郎

第一一

貴族院議員互選權ヲ有スルモノ

(三十七年五月十五日調)

納稅額	住	所	氏名
三、二四八、九〇四	駿河國富士郡加嶋村平垣三十五番地	松	永安彦
三、〇七五、二四八	駿河國安倍郡大里村彌勒三十六番地	宮崎	喜久太郎
二、八六五、四六八	靜岡市兩替町壹丁目二十七番地	渡邊	傳八
二、三八三、八〇七	遠江國磐田郡見付町千三百四十三番地	山内	貞平

附錄

二、三九三〇二一
 一、六〇四・八五九
 一、五一九五五四
 一、五一八・二五五
 一、五〇三・一九三
 一、四九六・六一九
 一、四六九・八六〇
 一、三七〇・三二二
 一、三四七・七九一
 一、二五〇・三七九
 一、二四七・八九四

駿河國富士郡吉原町四百三十八番地
 駿河國志太郡六合村細嶋壹番地
 駿河國駿東郡片濱村西間門五十八番地
 遠江國引佐郡中川村中川六十番地
 駿河國志太郡和田村一色一番地
 遠江國磐田郡中泉町中泉六百三十番地
 伊豆國田方郡田中村田京四十二番地
 遠江國磐田郡久努村村松百十六番地
 駿河國駿東郡原町原五十八番地
 駿河國富士郡原田村原田百九十六番地
 遠江國周智郡山梨町山科百七番地

十八

堀内半三郎
 町井平四郎
 長倉誠一
 伊藤藤要
 村上令一
 神谷惣吉
 渡邊圓藏
 杉山東太郎
 植松與右衛門
 小澤善藏
 足立孫六

第一二

貴族院議員

宮崎喜久太郎

第一三

衆議院議員

大野久次

現住所
 賀茂郡竹麻村漢四番地

駿東郡菅沼村百二十二番地
 安倍郡大里村中嶋九十九番地
 志太郡青嶋村前嶋七十四番地
 小笠郡西郷村五明十番地
 小笠郡南郷村上張四十九番地
 東京市本郷區駒込千駄木町百七十四番地
 東京府下南葛飾郡砂村治兵衛新田四百三番地
 磐田郡於保村濱部四番地
 濱名郡濱松町元魚五十二番地

湯山壽介
 福嶋勝太郎
 青地雄太
 松浦五兵衛
 河合重藏
 鈴木本君
 鈴木藤三
 川嶋瀧藏
 澤田寧

第一四

縣會議員

◎議長 ○副議長 ×參事會員

現住所
 賀茂郡南中村石井二十七番地
 賀茂郡下河津村濱八十九番地
 田方郡戸田村戸田五十七番地
 田方郡江間村南江間六十一番地
 田方郡龜山村南條六番地
 駿東郡沼津町城内百二十七番地

石谷進次郎
 黒田重兵衛
 松城兵作
 津田董
 ×石井研二
 高梨鎌次郎

附錄

十九

現住所

駿東郡高根村山ノ尻四十七番地
 駿東郡楊原村下香貫百六番地
 富士郡岩松村岩本百一番地
 富士郡上野村下條千二十二番地
 富士郡吉永村比奈四十一番地
 庵原郡蒲原町蒲原百六十七番地
 庵原郡辻村千四百六十一番地
 安倍郡不二見村下清水七十四番地
 安倍郡大里村高松百五番地
 安倍郡長田村青木三十五番地
 志大郡岡部町岡部百二十五番地
 志大郡大洲村忠兵衛二十八番地
 志大郡廣幡村越後嶋四十七番地
 志大郡藤枝町鬼岩寺百八十八番地
 榛原郡金谷町金谷百三十五番地
 榛原郡五和村牛尾三十番地
 榛原郡吉田村吉田四百九十八番地

氏名

○ 大里 美 北川 米次 村松 力太 岡崎 平四 甲賀 辰次 鈴木 辰次 仁科 梅太 梅原 彌音 原科 彌昌 江川 昌吉 長阪 峰吉 長野 豐太 渡邊 眞四 牧野 佳四 影山 浩藏 森田 泰次 瀧口 壽雄

小笠郡和田岡村吉岡二十六番地
 小笠郡曾我村篠場六百九番地
 小笠郡大池村三百五十五番地
 周智郡森町森三百八十七番地
 磐田郡中泉町中泉三十八番地
 磐田郡福嶋村福田七十一番地
 磐田郡久努村村松百十六番地
 磐田郡光明村横川百十六番地
 濱名郡白賀町白須賀五百八十七番地
 濱名郡豊西村羽鳥
 濱名郡北庄内村堀江八十八番地
 濱名郡濱松町連尺十一番地
 濱名郡白脇村寺脇百十三番地
 引佐郡伊平村伊平百二番地
 静岡市安倍町四十三番地

× 大庭 正巳 宮川 平 尾平 大石 徳太 内山 八郎 寺田 八郎 杉山 東太 和山 豊太 佐藤 喜代 高柳 覺太 松嶋 元一 中村 忠 川合 猪三 池田 猪三 野崎 衛 七次

明治三十七年十一月二十二日印刷
明治三十七年十一月二十九日發行

編纂者兼
發行者

静岡縣知事官房

印刷者

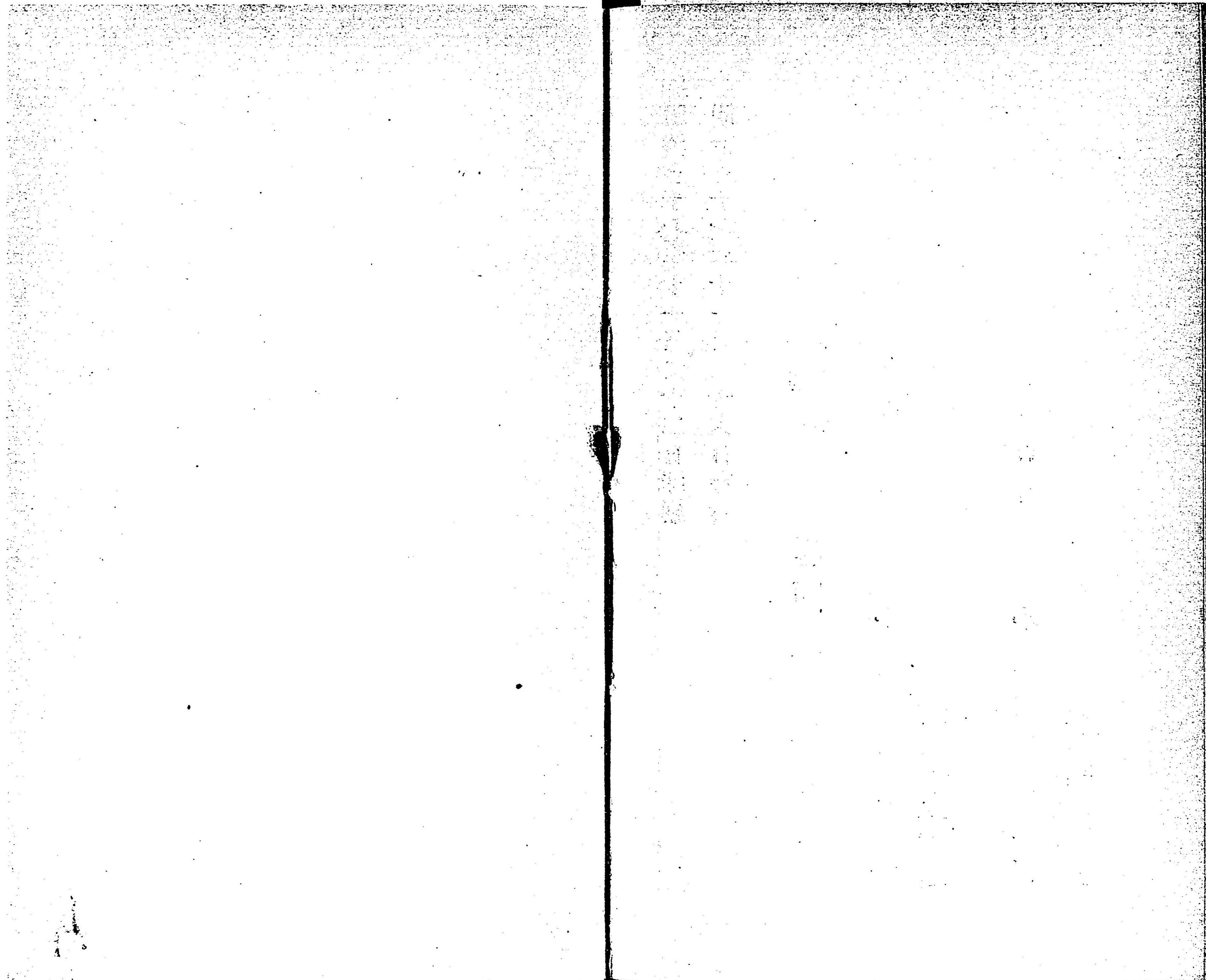
小池直次郎

静岡市吳服町
四丁目三十番地

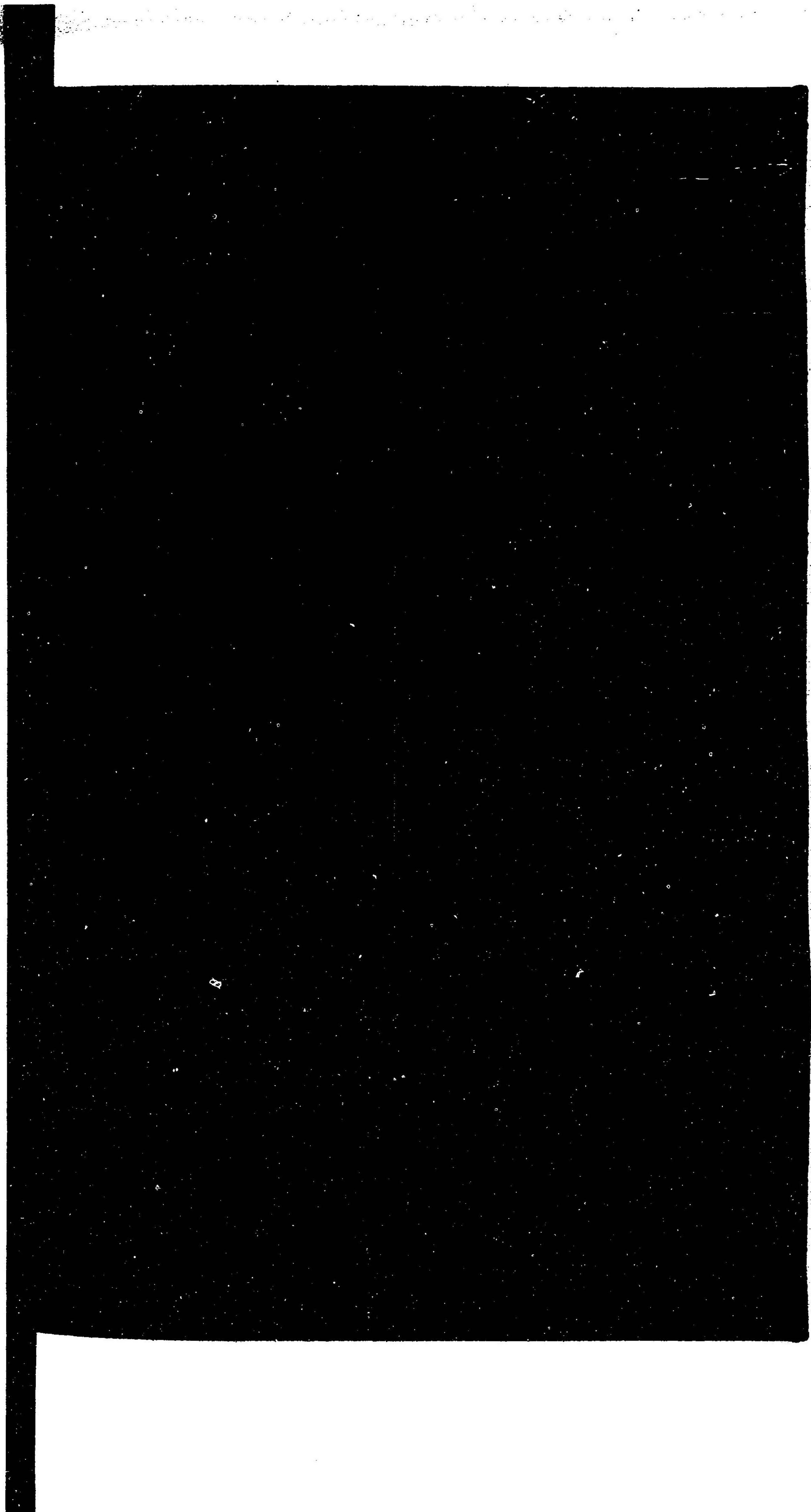
印刷所

小池商店活版部

静岡市吳服町
四丁目三十番地



122
53



122
55

三明
十七
三治

國朝
卷一
一

