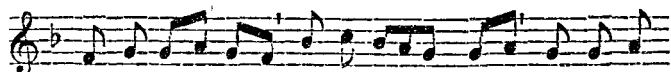
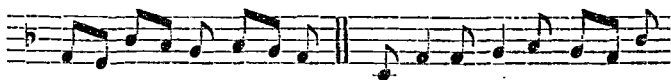


降  
福  
經  
歌  
摘  
要

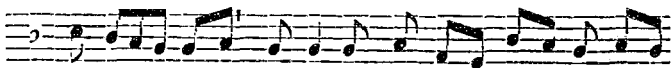
## CANTUS SACRI

AD BENEDICTIONEM SS<sup>I</sup> SACRAMENTI呀刀來牧<sup>四</sup> ADOREMUS

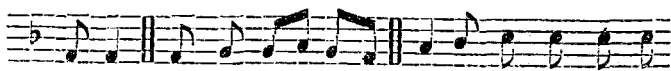
A-do-re-mus in æ-ter-num san-ctis-si-  
 呀刀來 牧<sup>四</sup> 因 哎台而 怒<sup>木</sup> 桑<sup>司</sup>提<sup>四</sup>西



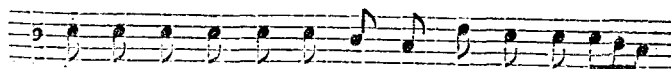
mum Sa-cra-mentum. Lau-da-te Do-mi-num, om-  
 牧<sup>木</sup>撒<sup>司</sup>拉<sup>門</sup>土<sup>木</sup> 老大台刀米怒<sup>木</sup>噢<sup>木</sup>



nes gen-tes, lau-da-te e-um, om-nes po-  
 乃<sup>四</sup>真 台<sup>四</sup> 老大台 哎勿<sup>木</sup>噢<sup>木</sup> 乃<sup>四</sup>泡



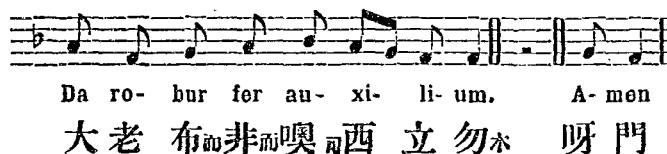
pu-li, A-do-re-mus. Quoni-am con-fir-ma-  
 僕立 呀刀來 牧<sup>四</sup> 闊尼呀<sup>木</sup>公非瑪而

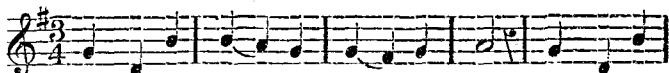


ta est su-per nos mi-se-ri-cor-di-a e-  
 塔<sup>四</sup>木素派而闊<sup>四</sup>米在立 靠而的呀哎

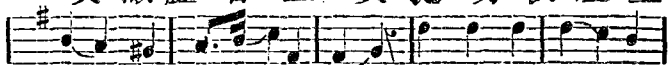


### 噢撒蘆塔立四 O SALUTARIS

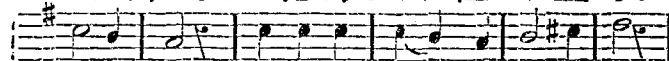




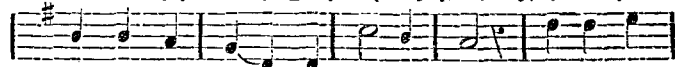
O sa-lu-ta-ris hos-ti-a, Quæ cœ-li  
 噢撒蘆塔立四噢四提呀快差立



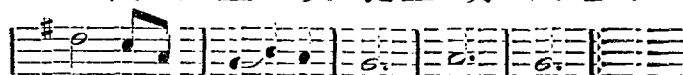
pan-dis os-ti-um, Bel-la pre-munt hos-  
 怕丙的四噢四提勿木白而拉卜來孟太噢四



ti-li-a, Da ro-bur fer au-xi-li-um  
 提立呀大老布而(夫哎)而噢可西立勿木



Bel-la pre-munt hos-ti-li-a, Da ro-bur  
 白而拉卜來孟太噢四提立呀大老布而



fer au-xi-li-um. A-men.  
 (夫哎)而噢可西立勿木呀門

Uni trinoque Domino, Sit sempiterna

勿尼太立關快刀米關西太塞木皮台而那

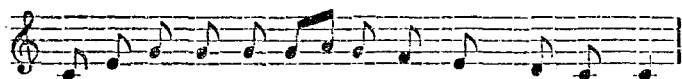
gloria, Qui vitam sine termino,

各老立呀奎未塔木西乃台而米關

Nobis donet in patria. Amen.

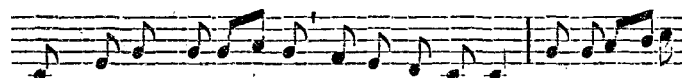
關比四刀乃太因怕太立呀呀門

呀刀老台代否台 ADORO TE DEVOTE



A- do- ro te de- vo- te la- tens De- i- tas,

呀刀老台代否台拉台內四代以塔四



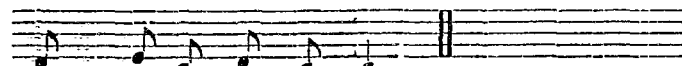
Quæ sub his fi- gu- ris ve- re la- ti- tas, Ti- bi se cor

快素不以四非古立四外來拉提塔四提比塞靠



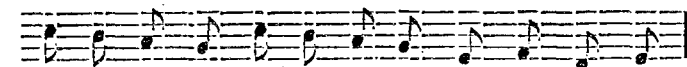
me- um to- tum sub- ji- cit, Qui- a te con- tem-

買勿木討土木素比(赤以)太奎呀台靠內台木



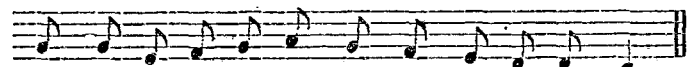
plans to- tum de- fi- cit.

卜拉內四討土木代非(赤以)木



A- ve Je- su, ve- rum ma- n- hu Chris- te Je- su,

呀外耶穌外蘆木瑪怒可立四台耶穌



ad- au- ge fi- dem om- ni- um cre- den- ti- um.

呀大勿責非代木噢木尼勿木可來代內七勿木

In cruce latebat sola Deitas,  
 At hic latet simul et humanitas,  
 Ambo tamen credens atque confitens,  
 Peto quod petivit latro pœnitens.

因<sub>可</sub>蘆差拉台巴<sub>太</sub>譟拉代以塔<sub>四</sub>  
 呀<sub>太</sub>以<sub>可</sub>拉台<sub>太</sub>西牧而<sub>哎</sub>太勿瑪尼塔<sub>四</sub>  
 呀<sub>木</sub>抱塔門<sub>可</sub>來代<sub>內</sub>四呀<sub>太</sub>快靠<sub>內</sub>非台<sub>各</sub>四  
 派討關<sub>多</sub>派提未<sub>太</sub>拉<sub>太</sub>老派尼台<sub>內</sub>四

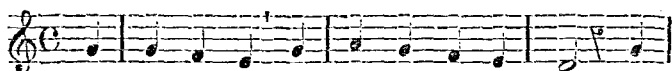
Plagas sicut Thomas non intueor,  
 Deum tamen meum te confiteor,  
 Fac me tibi semper magis credere,  
 In te spem habere, te diligere.

卜拉凸<sub>四</sub>西苦<sub>太</sub>討瑪<sub>四</sub>關<sub>內</sub>因土<sub>哎</sub>噢<sub>而</sub>  
 代勿<sub>木</sub>塔門買勿<sub>木</sub>台靠<sub>內</sub>非台噢<sub>而</sub>  
 法<sub>可</sub>買提比塞<sub>木</sub>派<sub>而</sub>瑪(指以)<sub>四</sub>可來代來  
 因台<sub>四</sub>派<sub>木</sub>呀白來台的立責來

Jesu quem velatum nunc aspicio,  
 Oro fiat illud quod tam sitio,  
 Ut te revelata cornens facie,  
 Visu sim beatus tuæ gloriæ. Amen.

耶穌快<sub>木</sub>外拉土<sub>木</sub>農<sub>可</sub>呀<sub>四</sub>皮(赤以)噢  
 噢老非呀<sub>太</sub>以<sub>而</sub>蘆<sub>多</sub>關<sub>多</sub>塔<sub>木</sub>西七噢  
 勿<sub>太</sub>台來外拉塔差<sub>而</sub>乃<sub>內</sub>四法(赤以)哎  
 未祖西<sub>木</sub>白呀土<sub>四</sub>土<sub>哎</sub>各老立哎呀門

呀刀老台噢怕尼四 ADORO TE O PANIS



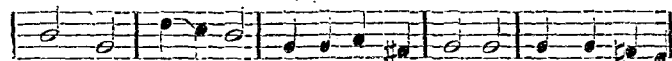
A - do - ro te, o pa - nis cœ - li - ce, o

呀 刀 老 台 噢 怕 尼四 差 立 差 噢



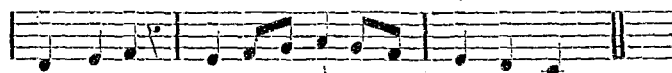
Do - mi - ne, o De - us ma - xi - me. Sanc - tus,

刀 米 乃 噢 代 勿四 瑪可 西 買 桑可 土四



Sanctus, Sanc - tus, si - ne fi - ne Sanc - tus. Semper ti - bi

桑可 土四 桑可 土四 西 乃 非 乃 桑可 土四 塞 木 派 提 比



glo - ri - a sa - cra sit sub ho - sti - a.

各 老 立 呀 撒可 拉 西 太 素 不 噢四 提 呀

Te colimus sub panis specie,

Et credimus velata facie;

台 靠 立 牧四 素 不 怕 尼四 派 (赤 以) 哎

哎 太可 來 的 牧四 外 拉 塔 法 (赤 以) 哎

Nos famulos, Deus, respice,

Et gratia nos semper refice.

關四 法 牧 老四 噢 代 勿四 來四 皮 差

哎 太 各 拉 七 呀 關四 塞 木 派 而 來 非 差

En invitor ad mensam Domini,

Et conditor unitur homini;

哎內因未討而呀太門撒木刀米尼

哎太靠內的討而勿尼土而噢米尼

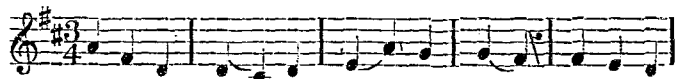
Nunc imprime in nostra pectora,

Perpetuæ salutis pignora.

農可以木卜立買因開四拉派可討拉

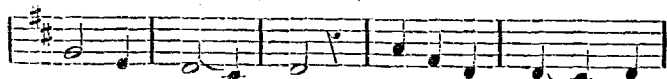
派而派土哎撒蘆提四皮鳥拉

呀外桑可土木未呀提苦木 AVE SANCTUM VIATICUM



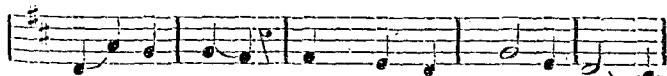
A-ve sanc-tum vi-a-ti-cum, A-gnus De-

呀外桑可土木未呀提苦木呀牛四代



i ve-la-tus, A-ve so-la-men

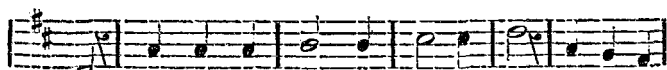
以外拉土四呀外譟拉門內



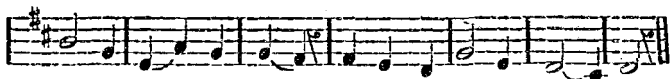
cor-di-um, Fons pa-cis con-se-cra-

靠而的勿木否內四怕(赤以)四公塞可拉





tus, Ad te o Je- su si- ti- o, te quæ-ro  
土四 呀 台 噢 耶 蘇 西 七 噢 台 快 老



te e- su - ri - o Qui sum in te re- na - tus.  
台 叻 祖 立 噢 奎 素 木 因 台 來 那 土 四

Indignum me confiteor, Recipe-  
因 的 牛 木 買 靠 丙 非 台 噢 而 來 (赤 以) 派

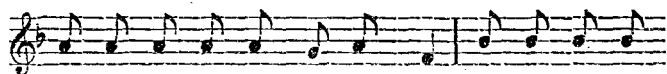
re te corde, Divinitatem vereor,  
來 台 靠 而 代 的 未 尼 塔 台 木 外 來 噢 而

In peccatorum sorde. Dic verbo tan-  
因 派 可 罈 討 蘆 木 讓 而 代 的 可 未 武 抱 塔 丙

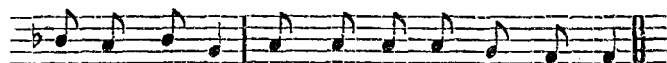
tum, anima. Sanabitur et vi-  
土 不 呀 尼 瑪 撒 那 比 土 武 叻 木 未

vida, Tuo fruetur corde.  
未 大 土 噢 夫 蘆 叻 土 而 靠 而 代

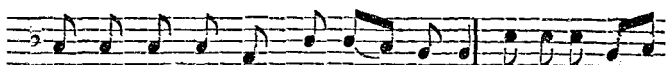
## LAUDA SION—MISERICORDIAS



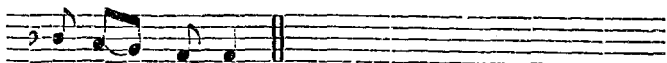
Lau - da Si - on Sal - va - to - rem, Lau - da du - cem  
 老大西 噢內撒而法 討來木老大 杜差木



et pas - to - rem. In hym - nis et can - ti - cis.  
 哎太怕四討來木 因 以木尼四哎太棵內提(赤以)四



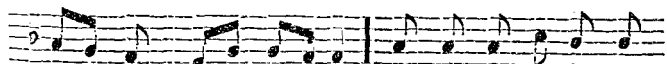
Lau - da - te pu - e - ri Do - mi - num, lau - da - te no -  
 老大台僕 哎立刀 米怒木老大台關



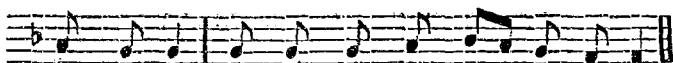
men Do - mi - ni.  
 門 刀 米 尼



Mi - se - ri - cor - di - as Do - mi - ni in æ -  
 米在立靠而的呀四刀 米尼因哎



ter - num can - ta - bo. Lau - da - te pu - e - ri  
 台而怒木棵內塔抱老大台僕 哎立



Do - mi-num, lau - da - te no - men Do - mi - ni.

刀米怒木 老大 台 關 門 刀米尼

Sit nomen Domini benedictum.

Ex hoc nunc et usque in sæculum

西<sup>太</sup>關 門 刀米尼 白 乃 的<sup>可</sup>土<sup>木</sup>

哎<sup>可</sup>四<sup>農</sup>可<sup>農</sup> 哎<sup>太</sup>勿<sup>四</sup>快 因 塞 苦 蘆<sup>木</sup>

A solis ortu usque ad occasum,

Laudabile nomen Domini.

呀 譟 立<sup>四</sup>噢<sup>而</sup>土 勿<sup>四</sup>快 呀<sup>太</sup>噢<sup>可</sup>棵 魚<sup>木</sup>

老大 比 來 關 門 刀 米 尼

Excelsus super omnes gentes Dominus,

Et super cœlos gloria ejus.

哎<sup>可</sup>差<sup>耳</sup>素<sup>四</sup>素 派<sup>而</sup>噢<sup>木</sup> 乃<sup>四</sup>真 台<sup>四</sup>刀米 怒<sup>四</sup>

哎<sup>太</sup>素 派<sup>而</sup>差 老<sup>四</sup>各 老 立 呀 哎 由<sup>四</sup>

Gloria Patri etc.

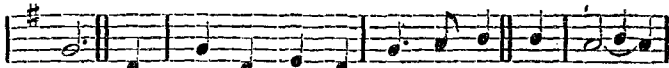
Sicut erat etc.

各 老 立 呀 怕<sup>太</sup>立 西 苦 哎 拉<sup>太</sup>

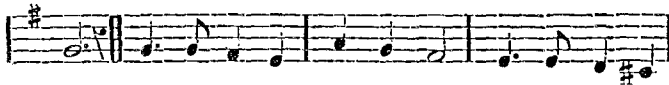
噢未呀未塔 O VIA VITA



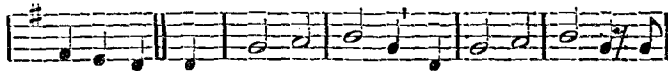
O vi - a vi - ta ve - ri - tas. O Je -  
 噢 未呀未塔外立塔四噢 耶



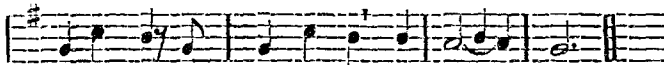
su. Lu - cens per om - nes se - mi - tas. O Je -  
 穌 蘆臣四派而噢木乃四塞米塔四噢 耶



su. Te se - que - mur tra - he nos cre - du - los ac  
 穌 台塞快牧而太拉哎鬧四可來杜老四呀



ser - vu - los. Te col - lau - damus, in te spe - ramus, a -  
 塞而付老四台靠而老大牧四因台四派拉牧四呀



ma - mus te, dul - cis - si - me, o Je - su.  
 瑪牧四台杜耳七四西買噢耶 穌

In verbo tuo stabimus, O Jesu.

Crucis pugnā pugnabimus, O Jesu.

Dediti Ecclesiae, veritatis regiae,

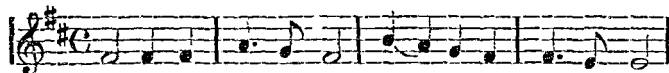
Te collaudamus etc.

因外而抱土噢四塔比牧四噢耶穌  
 可蘆(赤以)四僕(尼呀)木僕(尼呀)比牧四噢耶穌  
 代的提吔可來即吔外立塔提來(指以)吔  
 台靠而老大牧四

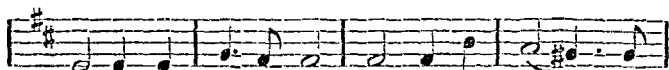
Quando cor nostrum visitas, O Jesu,  
 Mundi vilescit vanitas, O Jesu.  
 Intus fervet caritas, via, vita, veritas,  
 Te collaudamus etc.

夸內刀靠而鬧四太蘆木未即塔四噢耶穌  
 牧內的未來(什以)太法尼塔四噢耶穌  
 因土四(夫吔)耳外太棵立塔四未呀未塔外立塔四  
 台靠而老大牧四

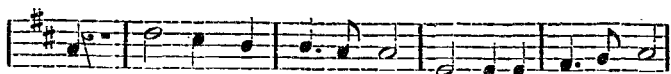
怕尼四呀內責立苦四 PANIS ANGELICUS



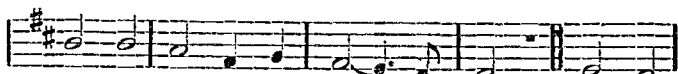
Pa-nis an - ge - li - cus fit pa-nis homi-num,  
 怕尼四呀內責立苦四非太 怕尼四 噢米怒木



dat pa-nis cœ - li - cus fi - gu - ris ter - mi -  
 太怕尼四 差立苦四 非古 立四台而 米

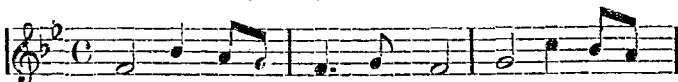


num, O res mi - ra - bi - lis man - du - cat Do - minum,  
怒木 噢來四米 拉比立四瑪內杜塚太刀米怒木

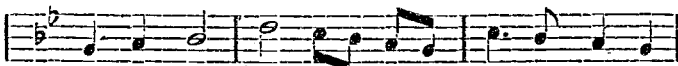


Pau - per ser - vus et hu - mi - lis. A - men.  
泡派而塞而付四哎太勿 米 立四 呀門

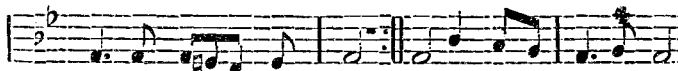
怕尼四呀內責立苦四 PANIS ANGELICUS



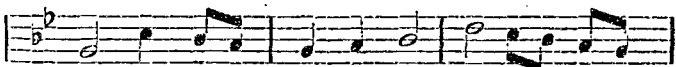
Pa - nis an - ge - li - cus fit pa - nis  
怕尼四呀內責立苦四 非太怕尼四



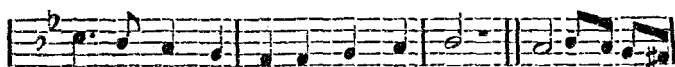
ho - mi - num, Dat pa - nis cœ - li - cus fi -  
噢米 怒木 大太怕 尼四 差 立 苦四, 非



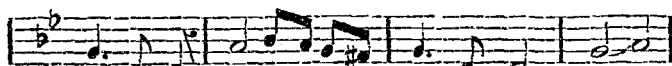
gu - ris ter - mi - num, Pa - nis an - ge - li - cus  
古立四台而 米 怒木 怕尼四呀內責立苦四



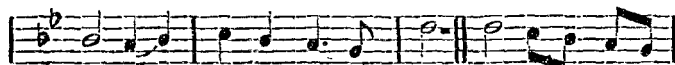
fit pa - nis ho - mi - num, Dat pa - nis  
非太怕 尼四 噢米 怒木 大太怕 尼四



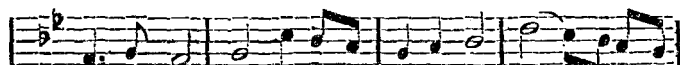
cœ-li - cus fi - gu - ris ter - mi - num, O res - mi -  
 差立苦四非 古立四台而米怒木 噢來四米



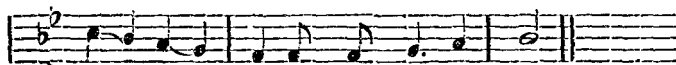
ra - bi - lis man - du - cat Do - mi - num, pau -  
 拉比立四瑪內杜堞太 刀米怒木 泡



per ser - vus et hu - mi lis. O res mi -  
 派而塞而付四叟太勿米立四 噢來四米



ra - bi - lis man - du - cat Do - mi - num, pau - per  
 拉比立四瑪內杜堞太 刀米怒木 泡 派而



pau - per ser - vus et hu - mi - lis  
 泡 派而塞而付四叟木勿米立四

Te trina Deitas unaque poscimus,

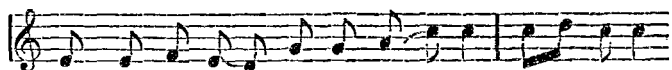
Sic nos tu visita sicut te colimus,

Per tuas semitas duc nos quo tendimus

Ad lucem quam inhabitas. Amen.

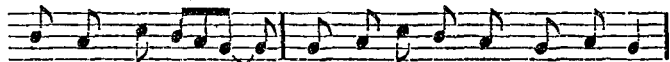
台未立那代以塔四 勿那快泡(什以)牧四  
 西可開四土未卽塔西苦台靠立牧四  
 派而土呀四塞米塔四杜可開四闊台內的牧四  
 呀歹蘆差木夸木因呀比塔四 呀門

怕內責林掛 PANGE LINGUA



Pan-ge, lin-gua glo-ri-o-si Cor-po-ris

怕內責林掛 各老立 噢卽 靠而 泡立四



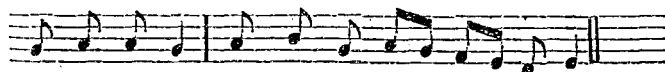
mys-te-ri-um Sangui-nis-que pre-ti-o-si,

米四台立 勿木 桑奎尼四快卜來七 噢卽



Quem in mun-di pre-ti-um Fruc-tus ven-tris

快木因牧木的卜來七勿木 夫蘆可土四分未立四



ge-ne-ro-si, Rex ef-fu-dit gen-ti-um.

責乃老卽來可四 叟付的木真 七勿木



Nobis datus, nobis natus,  
 Ex intacta Virgine,  
 Et in mundo conversatus,  
 Sparso verbi semine,  
 Sui moras incolatus,  
 Miro clausit ordine,

闊比<sup>四</sup>大土<sup>四</sup>闊比<sup>四</sup>那土<sup>四</sup>  
 哎<sup>可</sup>四因塔<sup>可</sup>塔未(指以)乃  
 哎<sup>太</sup>因牧<sup>內</sup>刀靠<sup>內外</sup>而撒土<sup>四</sup>  
 四怕<sup>而</sup>譟外<sup>而</sup>比塞米乃  
 素以茂拉<sup>四</sup>因靠拉土<sup>四</sup>  
 米老<sup>可</sup>老卽<sup>太</sup>噢<sup>而</sup>的乃

In supremæ nocte cœnæ,  
 Recumbens cum fratribus,  
 Observata lege plene,  
 Cibis in legalibus,  
 Cibum turbæ duodenæ,  
 Se dat suis manibus.

因素<sup>卜</sup>來買闊<sup>可</sup>台差乃  
 來苦<sup>木</sup>白<sup>內</sup>四苦<sup>木</sup>夫拉<sup>太</sup>立布<sup>四</sup>  
 噢<sup>不</sup>塞<sup>而</sup>法塔來責<sup>卜</sup>來乃  
 (赤以)比<sup>四</sup>因來凸立布<sup>四</sup>  
 (赤以)布<sup>木</sup>土<sup>而</sup>白杜噢代乃  
 塞大<sup>太</sup>素以<sup>四</sup>瑪尼布<sup>四</sup>

Verbum caro panem verum,  
 Verbo carnem efficit,  
 Fitque sanguis Christi merum,  
 Et si sensus deficit,  
 Ad firmandum cor sincerum,  
 Sola fides sufficit.

外而布木塚老怕乃木外蘆木  
 外而抱塚而乃木叟非(赤以)太  
 非太快撒內奎四可立四提買蘆木  
 叟太西塞內素四代非(赤以)太  
 呀太非而瑪內杜木靠而心差蘆木  
 譟拉非代四素非(赤以)太

Tantum ergo Sacramentum,  
 Veneremur cernui,  
 Et antiquum documentum,  
 Novo cedat ritui,  
 Præstet fides supplementum,  
 Sensuum defectui.

塔內土木叟而告撒可拉門土木  
 外乃來牧而差而怒以  
 叟太呀內提苦木刀苦門土木  
 關否差大太立土以  
 卜來四台太非代四素卜來門土木  
 塞素勿木代(夫叟)可土以

Genitori, Genitoque,  
 Laus et jubilatio,  
 Salus, honor, virtus quoque,  
 Sit et benedictio,  
 Procedenti ab utroque,  
 Compar sit laudatio. Amen,

責尼討立責尼討快  
 老四叻太由比拉七噢  
 撒蘆譟關而未而土四關快  
 西太叻太白乃的而七噢  
 卜老差代內提呀不勿太老快  
 靠內怕而西太老大七噢 呀門

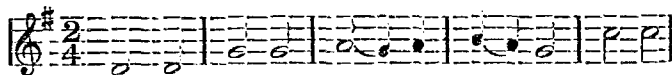
Panem de caelo praestitisti eis, (alleluia,)

怕乃木代差老卜來四提提四提叻以四(呀耳來蘆呀)

Omne delectamentum in se habentem, (alleluia,)

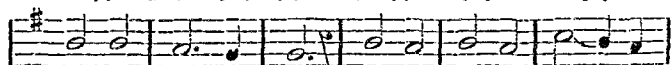
噢木乃代來可塔門土木因塞呀本台木(呀耳來蘆呀)

塔內土木叻而告 TANTUM ERGO



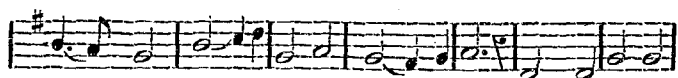
Tan-tum er-gō sa-cra-men-tum Ve-ne-

塔內土木叻而告 撒可拉門土木外乃



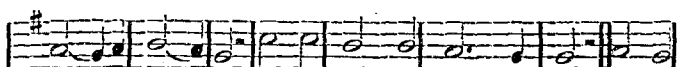
re-mur cer nu-i Et an-ti-quum do-cu-

來牧而差而 怒以 叻太呀內提苦木刀 苦



men - tum, No - vo ce - dat ri - tu - i, Præs - tet fi - des

門 土 木 關 否 差 大 太 立 土 以 卜 來 四 台 非 代 四



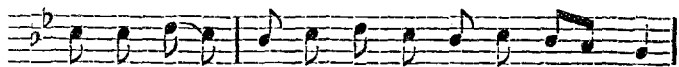
sup - ple - men - tum sen - su - um de - fec - tu - i. A - men

素 卜 來 門 土 木 塞 丙 素 勿 木 代 (夫 吔) 可 土 以 呀 門



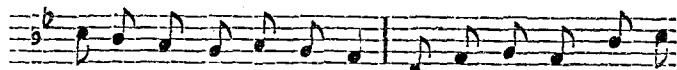
Tan - tum er - go sa - cra - men - tum, Ve - ne - re - mur

塔 丙 土 木 吔 丙 告 撒 可 拉 門 土 木 外 乃 來 牧 丙



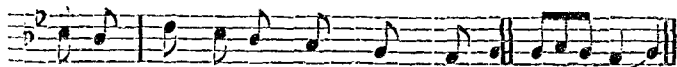
cer - nu - i, Et an - ti - quum do - cu - men - tum,

差 而 怒 以 吔 太 呀 丙 提 苦 木 刀 苦 門 土 木



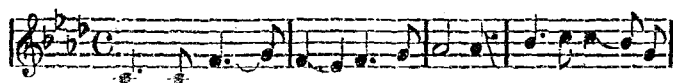
No - vo ce - dat ri - tu - i, Præs - tet fi - des sup - ple -

關 否 差 大 太 立 土 以 卜 來 四 台 太 非 代 四 素 卜 來

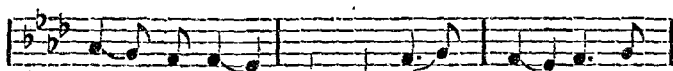


mentum sen - su - um de - fec - tu - i. A - men.

門 土 木 塞 丙 素 勿 木 代 (夫 吔) 可 土 以 呀 門



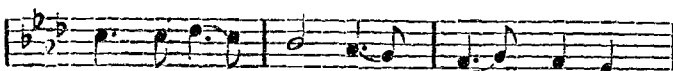
Tan-tum er - go sa-cra-mentum, Vene-re-mur  
塔內土木 吔而告 撒可拉門土木外乃來牧而



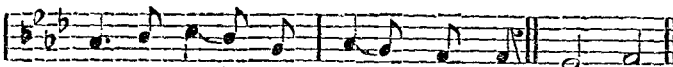
cer - nu - i, Et an - ti - quum do - cu -  
差而怒 以 吔大呀內提 苦木刀苦



men-tum No-vo ce - dat ri tu - i,  
門土木 闊否差 大大 立 土以



Præs-tet fi - des sup - ple - men-tum  
卜來四台夫非代四素 卜來 門土木



sen-su - um de - fec - tu - i, A men.  
塞內素勿木 代(夫吔)內土以 呀門

100<sup>m</sup>

29