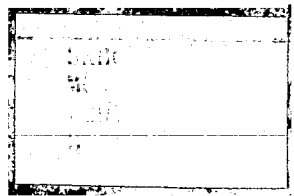


貴州剿匪軍事與國防建設

三



兩年來貴州之剿匪軍事與國防建設



民國廿四年一月，第二路軍由贛追匪至黔，秉承蔣委員長安定黔疆，鞏固西陲之憲旨，努力於剿匪綏靖，建設國防諸端，兩年以來，由於軍政之協調，軍民之合作，日征月邁，大有可觀。

溯自朱毛匪部，久踞贛南地區，經我軍之封鎖圍剿，勢難生存。遂於廿三年九月率其全部號稱十萬人，傾巢潰竄，經江西，廣東，湖南，廣西邊境，于二十四年一月入黔，其時黔軍力薄，又無相當準備，匪乃竄擾黔北各縣，赤匪所及，城郭爲墟，老弱坐待斃亡，少壯悉被裹脅，爲禍

mt
E-97.2
3



復令薛總指揮督率歐震，梁華盛，萬耀煌，李韞珩各師，及三十六軍全部，五十九師韓漢英之一部，繼續追勦，由黔經滇川康至於陝甘，而以韓漢英，甘麗初，傅仲芳各師及王家烈縱隊留筑綏靖，薛總指揮則仍遙攝駐黔綏靖主任。計二十四年七月以後，關於綏靖工作，如（一）清剿散匪。（二）構築碉堡。（三）完成交通。（四）舉辦清鄉。（五）清查民間武器。（六）組訓民衆。（七）編練保甲。（八）處理善後等，均能依照原定計劃實施；而於各地苗民情形之調查，苗民生活之改善，苗民教育之灌輸，漢苗畛域之破除，亦能責令各部隊及專員縣長分別推行，成效日著，數月間

，繳獲匪槍三千餘枝，境內稍告安謐，殊於廿五年一月，蕭賀突圍西竄，黔境又復用兵。蕭賀匪部，久踞湘鄂川邊區，亦因我軍之嚴密圍剿，無法立足，企圖會合朱毛，取徑於是，其全部計僞第二軍團賀龍，僞軍第六軍團蕭克，共五師十五個團，人數約二萬，經湖南晃縣，西竄入黔，其時薛總指揮遠征川南，駐黔部隊，在顧主任指導之下，一致用命，迭在玉屏，龍溪，黔西附近，得章塘，桃源一帶及威寧宣威間地區，邀匪痛擊，綜計蕭賀竄黔以來，前後損失實力，在三分之一以上，三四月間，乃由盤縣狼狽竄滇。薛總指揮方追剿朱毛徐諸匪於蒙，雅，天，蘆，黔

事未遑兼顧，二月國府下令，在薛岳出征時期，綏靖主任一職，由廿七軍軍長劉興代理，蕭規曹隨，百廢漸舉。九月，川匪悉平，薛總指揮振旅歸來，十月，國府下令裁撤駐黔綏靖公署，特任薛總指揮爲滇黔綏靖副主任，駐節黔疆，綏副署於十一月成立，即頒發貴州省綏靖計劃，其綏靖要領如（一）分置兵力，扼守要道，舉行會哨，切實護路。（二）繳械投誠，准予自新，弱者解散歸里，使成良民，强者加以編訓，使成良兵。（三）協助健全保甲，統制民槍，嚴密民衆組織。（四）訓練壯丁，剷除土劣，注意宣傳，加強地方自衛力量，等項。指導各部隊，分區綏靖，各部

均甚努力，皆有顯著之成績，而以楊森部爲尤佳，截至現在，共繳獲土匪槍械一萬四千餘枝，盤踞各地股匪，如松坎之張華清，桐遵一帶之歐連芳，黔大一帶之阮敬臣，先後覺悟自新，繳械投誠，卽負嶠自固屢剿無效，久踞關嶺紫雲之四大天王陸瑞光，曾雲清，陸雲奇，王禹軒等，亦均拿捕正法，綜計擊斃匪首三十二，匪徒四百餘；獲辦匪首六十，匪徒三百餘；投誠匪首七十四，匪徒四百餘。黔境土匪，經此次嚴厲勦撫，大股全數消滅，零星散匪，亦懾於聲威，少有搆械投誠，全黔匪患之肅清，當在不遠矣。

- 惟黔省久經匪禍天災，民生凋敝已極，除消極之清剿以

治其標外，尤貴有適當之救濟，使教養衛管四者，有同條共貫之精神，收兼程並進之效率，以治其本。庶乎勞來匡直之惠，溥及荒陬，實爲目前急務也。

黔與湘桂川滇壤地相接，交通聯貫，實爲西南國防之重地。對於京滇康國道之完成，川黔路之培修，以及建築機場各事，均屬要圖，不容或緩。京滇康國道，自貴陽以東，爲湘黔線之貴東路，貴陽鑪山段，久經工竣通車，鑪山至鮎魚鋪間公路，前因匪亂輟工，薛總指揮，就駐黔綏靖主任後，奉 蔣委員長令飭趕修，當會同省府督令沿線各縣，於廿四年四月興工，九月底全部完成，十二月通車，

自貴陽以西爲滇黔之貴盤路，貴陽至黃菓樹段，亦早經通車，黃菓樹至盤縣間公路，廿五年四月，遵蔣委員長令，派郝夢齡，郭汝棟兩縱隊擔任構築，亦於九月間全部工竣通車，川黔線自貴陽至息烽遵義桐梓各段，雖以前省府已經修築完成通車已久，但路基不牢，復失護養，崩潰破壞，梗阻時生，烏江兩岸，路幅既狹，傾斜又急，渡船又未設置，交通尤感不便，而與川境銜接之松坎至崇溪溝一段，亦未修築，遂由綏署擬定構築松崇段，完成桐松段，清修貴桐段各計劃，會同省府分別飭修，並由綏署派參謀數人監修烏江渡車船，及兩岸工程，均經先後報竣。前述

各項工程，進行本極困難，幸各部官兵，均能根據前在江西築路築碕之經驗，不畏勞苦，發揮能力，以赴事功，故結果甚爲優良。至對於飛機場之建築，進行尤力，全省機場，計已完成及正建築中者，有貴陽，清鎮各機場，多以兵工築成，間有雇派民工。以上所紀，皆爲具體表現，其國防計劃，聞已着手，次第設施，事關軍秘，未便多所披露。他如駐黔各部，除努力綏靖外；並能自動修築公路，構築碉堡，繕補城防，建設公園，與辦學校，全化苗夷，亦有足述。

京滇公路週覽會貴州分會宣傳部印

中華民國廿六年三月
貴陽中華印刷廠代印

