

CHEMINS DE FER.

Table of train schedules for Illinois Central, The Yazoo and Mississippi Valley, Louisville & Nashville, Queen & Crescent Route, Southern Pacific Company, East Louisiana Railroad, and Texas and Pacific.

Table of train schedules for New Orleans, Fort Jackson and Grand Isle, Louisiana Southern Railway, and Boites d'alarmes d'incendie.

Table of addresses and locations in the city, including various streets and landmarks.

Table of addresses and locations in the city, continuing from the previous table.

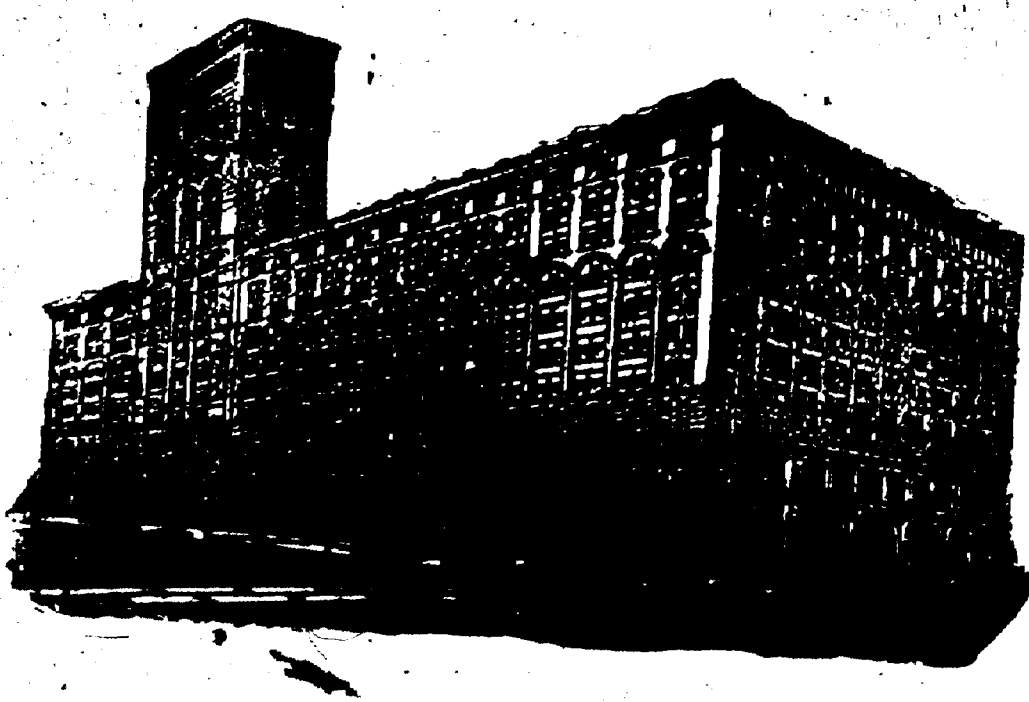
Table of addresses and locations in the city, continuing from the previous table.

Table of addresses and locations in the city, continuing from the previous table.

Table of addresses and locations in the city, continuing from the previous table.

AUDITORIUM HOTEL.

Avenue Michigan et rue Congrès, CHICAGO.



Le bâtiment le plus vaste et le plus massif au monde. Construit en pierres et en fer; dix étages; ouvertures à l'Est, au Sud et à l'Ouest, ayant une moyenne de 710 pieds sur les trois rues. (Cet Hôtel) est à l'épreuve du feu, inspirant la plus absolue sécurité aux occupants en toutes circonstances. La salle à manger est un dixième étage et est la plus somptueuse connue du genre. Dans tous ses départements, le Auditorium Hotel est reconnu le plus riche du monde. Sa situation à l'angle de Michigan, la rue Congrès et l'avenue Wabash, à l'entrée d'un des plus beaux chemins du Sud, ayant une vue sur le lac et le parc Michigan et à quatre îlots de la Poste et du centre de la ville, en assurement un hôtel hors de pair. L'Auditorium est tenu sur le plan américain et le plan européen, avec un superbe restaurant et de classes.

Auditorium Hotel Company

AVIS DE SUCCESSIONS.

Succession of Mrs. M. H. Boyer. Succession of George H. Anshutz. Succession of John W. Womack. Succession of John Meyers. Succession of Pierre Neugod. Succession of Marie F. Brand. Succession of John H. W. Womack.

ANNONCES JUDICIAIRES.

COUR CIVILE DE DISTRICT POUR LA PAROISSE D'ORLEANS. COUR CIVILE DE DISTRICT POUR LA PAROISSE D'ORLEANS. COUR CIVILE DE DISTRICT POUR LA PAROISSE D'ORLEANS.

VENTES A L'ENOA.

VENTES PAR LE SHERIFF. Ventes de propriétés de valeur au Premier District. Ventes de propriétés de valeur au Premier District.

AVIS DE SUCCESSIONS.

Succession of John H. Withering. Succession of Mrs. Mary Engler. Succession of John Miller. Succession of John W. Womack. Succession of John W. Womack.

ANNONCES JUDICIAIRES.

COUR CIVILE DE DISTRICT POUR LA PAROISSE D'ORLEANS. COUR CIVILE DE DISTRICT POUR LA PAROISSE D'ORLEANS. COUR CIVILE DE DISTRICT POUR LA PAROISSE D'ORLEANS.

NAVIGATION FLUVIALE.

DEPARTS D'ENVOIS A VAPEUR. MERCREDI, 2 JUILLET 1902. Old Lading - NEW CAMELIA, 5 1/2 m. Bas de Savoie - LOUISIANA, 11 1/2 m.

J. GARLICK, L'UNIQUE AFFICHEUR. Les meilleurs tableaux, localités résultats. Bureau: 633 Place Commerciale.