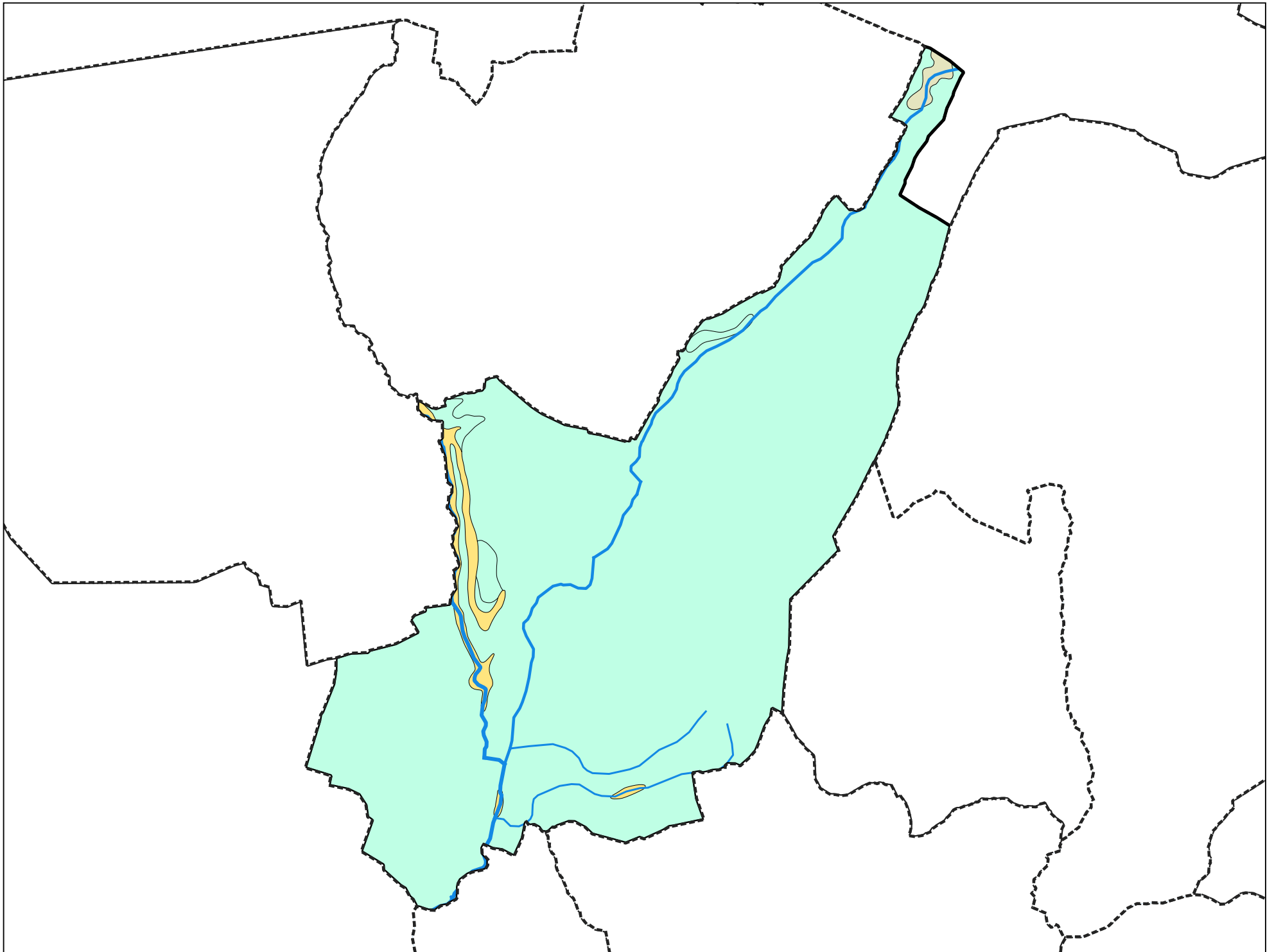

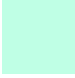
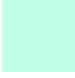




Carte géologique des sols de la commune de Minzier



Légende de la carte géologique de la commune de Minzier

-  C, Colluvions (argiles, limons, sables, graviers, cailloux), éboulis et moraines remaniées - 18
-  Gy, Dépôts glaciaires (moraines) anciens (argiles, sables, galets, cailloux, blocs), localement à argiles dominantes - Würm à post-Würm - 35
-  GyC, Dépôts morainiques caillouteux, conglomérats et graviers de progression - Würm à post-Würm - 36
-  Gyp/g2-m, Dépôts morainiques sur molasse indifférenciée de l'Oligocène sup - Miocène - 61
-  g2-m, Molasses des synclinaux du Jura, molasse argileuse et gréseuse du bassin de Genève - Oligocène sup. à Miocène - 64