

T110/303(1)

CHINESE - JAPANESE LIBRARY OF
HARVARD - YENCHING INSTITUTE
AT HARVARD UNIVERSITY
OCT 1 1931



周易

CM 0 1 2 3 4 5 6 7 8 9 10 11 12 13 14 15 16 17

Lab D50 2° 95/0/2

81/0/0

66/0/0

51/0/1

35/0/0

20/0/0

29/19/54

55/39/33

42/57/29

82/4/79

51/50/13

50/28/29

38/14/16

66/16/18

50/-5/-22

43/-14/21

55/-9/-25

71/-32/0

62/34/60

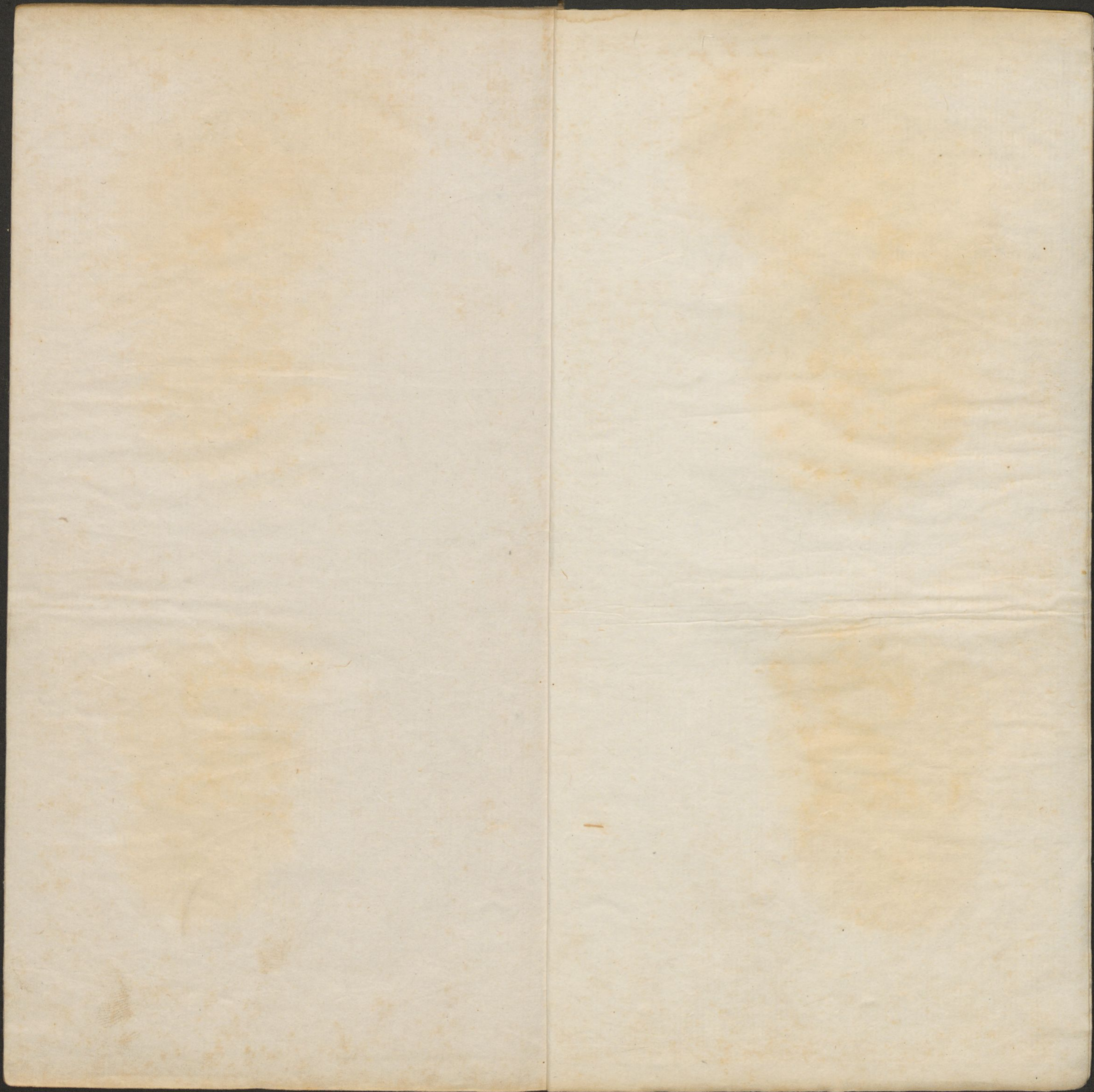
40/9/-43

52/48/17

31/21/-21

72/-23/57

73/19/68





周易

三三巽下乾九利貞初九潛龍勿用九二見龍在田利見大人九三

君子終日乾乾夕惕若厲无咎九四或躍在淵无咎九五飛龍在天利

見大人上九亢龍有悔用九見羣龍无首吉象曰大哉乾元萬物資始

乃統天雲從雨施品物流形大明終始六位時成時乘六龍以御天乾

道變化各正性命保合太和乃利貞首出庶物萬國咸寧象曰天行健

君子以自強不息潛龍勿用陽在下也見龍在田德施普也終日乾乾

反復道也或躍在淵進无咎也飛龍在天大人造也亢龍有悔盈不可

久也用九天德不可為首也文言曰亢者善之長也貞者嘉之會也利

者義之和也貞者事之幹也君子體仁足以長人嘉會足以合禮利物

足以和義貞固足以幹事君子行此四德者故曰乾元亨利貞初九曰

潛龍勿用何謂也子曰龍德而隱者也不易乎此不成乎名遯世无悶

不見是而无悶樂則行之憂則違之確乎其不可拔潛龍也九二曰見

龍在田利見大人何謂也子曰龍德而正中者也庸言之信庸行之謹

閑邪存其誠善世而不伐德博而化易曰見龍在田利見大人君德也

九三曰君子終日乾乾夕惕若厲无咎何謂也子曰君子進德脩業忠

信所以進德也脩辭立其誠所以居業也知至至之可與幾也知終終

之可與存義也是故居上位而不驕在下位而不憂故乾乾因其時而

長上

行去

幾乎

離至

哈佛大學漢和
圖書館珍藏印

燥
先
旱

行
陸

重
平

夫
責
行

在天利見大人何謂也子曰同聲相應同氣相求水流濕火就燥雲從龍風從虎聖人作而萬物覩本乎天者親上本乎地者親下則各從其類也上九曰亢龍有悔何謂也子曰貴而无位高而无民賢人在下位而无輔是以動而有悔也潛龍勿用下也見龍在田時舍也終日乾乾行事也或躍在淵自試也飛龍在天上天治也亢龍有悔窮之災也乾元用九天下治也潛龍勿用陽氣潛藏首龍在田天下文明終日乾乾與時偕行或躍在淵乾道乃革飛龍在天乃位乎天德亢龍有悔與時偕極乾元用九乃見天則乾元者始而亨者也利貞者性情也乾始能以美利利天下不言所利大矣哉大哉乾乎剛健中正純粹精也六爻發揮旁迫情也時乘六龍以御天也雲行雨施天下平也君子以成德為行日可見之行也潛之為言也隱而未見行而未成是以君子弗用也君子學以聚之問以辯之寬以居之仁以行之易曰見龍在田利見大人君德也九三重剛而不中上不在天下不在田故乾乾因其時而惕雖危无咎矣九四重剛而不中上不在天下不在田中不在人故或之或之者疑之也故无咎夫大人者與天地合其德與日月合其明與四時合其序與鬼神合其吉凶先天而天弗違後天而奉天時天且弗違而况於人乎况於鬼神乎亢之為言也知進而不知退知存而不知亡知得而不知喪其唯聖人乎知進退存亡而不失其正者其唯聖人乎

東北喪朋安貞吉象曰至哉坤元萬物資生乃順承天坤厚載物德合

知
譽
餘
反

弒
式
志
反

美
誤
作
反

難
去
離
去

无疆含弘光大品物咸亨牝馬地類行地无疆柔順利貞君子攸行先迷失道後順得常西南得朋乃與類行東北喪朋乃終有慶安貞之吉應地无疆象曰地勢坤君子以厚德載物初六履霜堅冰至象曰履霜

動乎險中大亨貞雷雨之動滿盈天造草昧宜建侯而不寧象曰雲雷

盤反于 遭反連 乘反去 購反唇 幾平 舍上 連連 告反毒 中反仲 行去 說反活 措反毒 取反去

屯君子以經綸初九磐相利居貞利建侯象曰雖磐相忘行正也以貴
下賤大得民也六二屯如遭如乘馬班如匪寇婚媾女子貞不字十年
乃字象曰六二之難乘剛也十年乃字反常也六三即鹿无虞惟入于
林中君子幾不如舍往吝象曰即鹿无虞以從禽也君子舍之往吝窮
也六四乘馬班如求婚媾往吉无不利象曰求而往明也九五屯其膏
小貞吉大貞凶象曰屯其膏施未光也上六乘馬班如泣血漣如象曰
泣血漣如何可長也

三三敗下蒙亨匪我求童蒙童蒙求我初筮告再三瀆瀆則不告利貞
象曰蒙山下有險險而止蒙蒙亨以亨行時中也匪我求童蒙童蒙求
我志應也初筮告以剛中也再三瀆瀆則不告瀆蒙也蒙以養正聖功
也象曰山下出泉蒙君子以果行育德初六發蒙利用刑人用說桎梏
以徃吝象曰利用刑人以正法也九二包蒙吉納婦吉子克家象曰子
克家剛柔接也六三勿用取女見金夫不有躬无攸利象曰勿用取女行
不順也六四困蒙吝象曰困蒙之吝獨遠實也六五童蒙吉象曰童蒙
之吉順以巽也上九擊蒙不利為寇利禦寇象曰利用禦寇上下順也
三三熾下需有孚光亨貞吉利涉大川象曰需須也險在前也剛健而
不陷其義不困窮矣需有孚光亨貞吉位乎天位以正中也利涉大川
生有功也象曰雲上天需君子以飲食宴樂初九需于郊利用恒无
咎象曰需于郊不犯難行也利用恒无咎未失常也九二需于沙小有
言終吉象曰需于沙衍在中也雖小有言以吉終也九三需于泥致寇

劉朝

皆反領 撥反活 盤反于 三三法又 梳反新

王平又

至象曰需于泥致寇在外也自我致寇敬慎不敗也六四需于血出自穴
象曰需于血順以聽也九五需于酒食貞吉象曰酒食貞吉以中正也
上六入于穴有不速之客三人來敬之終吉象曰不速之客來敬之終
吉雖不當位未大失也

三三鞅下訟有孚窒惕中吉終凶利見大人不利涉大川象曰訟上剛
下險險而健訟訟有孚窒惕中吉剛來而得中也終凶訟不可成也利
見大人尚中正也不利涉大川入于淵也象曰天與水違行訟君子以
作事謀始初六不永所事小有言終吉象曰不永所事訟不可長也雖
小有言其辯明也九二不克訟歸而逋其邑人三百无眚象曰不克
訟歸逋竄也自下訟上患至掇也六三食舊德貞厲終吉或從王事无
成象曰食舊德從上吉也九四不克訟復即命渝安貞吉象曰復即命
渝安貞不失也九五訟元吉象曰訟元吉以中正也上九或錫之鞶帶
終朝三褫之象曰以訟受服亦不足敬也
三三二嫩下師貞丈人吉无咎象曰師衆也貞正也能以眾正可以王矣剛
中而應行險而順以此毒天下而民從之吉又何咎矣象曰地中有水
師君子以容民畜衆初六師出以律否臧凶象曰師出以律失律凶也
九二在師中吉无咎王三錫命象曰在師中吉承天寵也王三錫命懷
萬邦也六三師或輿尸凶象曰師或輿尸大无功也六四師左次无咎
象曰左次无咎未失常也六五田有禽利執言无咎長子帥師弟子輿
尸貞凶象曰長子帥師以中行也弟子輿尸使不當也上六大君有命

二子下

比去

缶反方有

施去

去上

開國承家小人勿用象曰大君有命以正功也小人勿用必亂邦也
 三三坤曰比吉原筮元永貞无咎不寧方來後夫凶彖曰比吉也此輔
 也下順從也原筮元永貞无咎以剛中也也不寧方來上下應也後夫凶
 其道窮也象曰地上有水比先王以建萬國親諸侯初六有孚比之无
 咎有孚盈缶終來有它吉象曰比之初六有它吉也六二比之自內貞
 吉象曰比之自內不自失也六三比之匪人象曰比之匪人不亦傷乎
 六四外比之貞吉象曰外比於賢以從上也九五顯比王用三驅失前
 禽邑人不誡吉象曰顯比之吉位正中也舍逆取順失前禽也邑人不
 誡上使中也上六比之无首凶象曰比之无首无所終也
 三三艮曰小畜亨密雲不雨自我西郊彖曰小畜柔得位而上下應之
 曰小畜健而巽剛中而志行乃亨密雲不雨尚往也自我西郊施未行
 也象曰風行天上小畜君子以懿文德初九復自道何其咎吉象曰復
 自道其義吉也九二牽復吉象曰牽復在中亦不自失也九三輿說輻
 夫妻反目象曰夫妻反目不能正室也六四有孚血去惕出无咎象曰
 有孚惕出上合志也九五有孚攣如富以其鄰象曰有孚攣如不獨富
 也上九既雨既處尚德載婦貞厲月幾望君子征凶象曰既雨既處德
 積載也君子征凶有所疑也
 三三乾曰履虎尾不噬人亨彖曰履柔履剛也說而應乎乾是以履虎
 尾不噬人亨剛中正履帝位而不疚光明也象曰上天下澤履君子以
 辯上下定民志初九素履往无咎象曰素履之往獨行願也九二履道

左佐 茹反據 彙謂

辟去 難去

坦坦幽人貞吉象曰幽人貞吉中不自亂也六三眇能視跛能履履虎
 尾噬人凶武人為于大君象曰眇能視不足以有明也跛能履不足以
 與行也噬人之凶位不當也武人為于大君志剛也九四履虎尾愬愬
 終吉象曰愬愬終吉志行也九五夬履貞厲象曰夬履貞厲位正當也
 上九視履考祥其旋元吉象曰元吉在上大有慶也
 三三坤曰泰小往大來吉亨彖曰泰小往大來吉亨則是天地交而萬
 物通也上下交而其志同也內陽而外陰內健而外順內君子而外小
 人君子道長小人道消也象曰天地交泰后以財成天地之道輔相天
 地之宜以左右民初九拔茅茹以其彙征吉象曰拔茅征吉志在外也
 九二包荒用馮河不遐遺朋亡得尚于中行象曰包荒得尚于中行以
 光大也九三无平不陂无往不復艱貞无咎勿恤其孚于食有福象曰
 无往不復天地際也六四翩翩不富以其鄰不戒以孚象曰翩翩不富
 皆失實也不戒以孚中心願也六五帝乙歸妹以祉元吉象曰以祉元
 吉中以行願也上六城復于隍勿用師自邑告命貞吝象曰城復于隍
 其命亂也
 三三艮曰否之匪人不利君子貞大往小來彖曰否之匪人不利君子
 貞大往小來則是天地不交而萬物不通也上下不交而天下无邦也
 內陰而外陽內柔而外剛內小人而外君子小人道長君子道消也象
 曰天地不交否君子以儉德辟難不可榮以祿初六拔茅茹以其彙貞
 吉亨象曰拔茅貞吉志在君也六二包承小人吉大人否亨象曰大人
 否亨

乘號挑平

否亨不亂羣也六三包羞象曰包羞位不當也九四有命无咎歸離祉象曰有命无咎志行也九五休否大人吉其亡其亡繫于苞桑象曰大

上

施去 撫揮

而下

官者

一千七百

三三下謙亨君子有終象曰謙亨天道下濟而光明地道卑而上行天道虧盈而益謙地道變盈而流謙鬼神害盈而福謙人道惡盈而好謙謙尊而光卑而不可踰君子之終也象曰地中有山謙君子以裒多

馬

舍上
用亨
許爾二反
先去

子隨有來得利居貞象曰係丈夫志舍下也九四隨有獲貞凶有孚在道以明何咎象曰隨有獲其義凶也有孚在道明功也九五孚于嘉吉象曰孚于嘉吉位正中也上六拘係之乃從維之王用亨于西山象曰拘係之上窮也

三三巽上巽元亨利涉大川先甲三日後甲三日象曰巽剛上而柔下巽而止巽巽元亨而天下治也利涉大川往有事也先甲三日後甲三日終則有始天行也象曰山下有風巽君子以振民育德初六幹父之蠱有子考无咎厲終吉象曰幹父之蠱意承考也九二幹母之蠱不可貞象曰幹母之蠱得中道也九三幹父之蠱小有悔无大咎象曰幹父之蠱終无咎也六四裕父之蠱往見吝象曰裕父之蠱往未得也六五幹父之蠱用譽象曰幹父用譽承以德也上九不事王侯高尚其事象曰不事王侯志可則也

三三巽上巽元亨利自至于八月有凶象曰臨剛浸而長說而順剛中而應大亨以正天之道也至于八月有凶消不久也象曰澤上有地臨君子以致思無窮容保民无疆初九咸臨貞吉象曰咸臨貞吉志行正也九二咸臨吉无不利象曰咸臨吉无不利未順命也六三甘臨无攸利既憂之无咎象曰甘臨位不當也既憂之咎不长也六四至臨无咎象曰至臨无咎位當也六五知臨大君之宜吉象曰大君之宜行中之謂也上六敦臨吉无咎象曰敦臨之吉志在内也

思
反

嗑
反
胡
臘

下觀而化也觀天之神道而四時不忒聖人以神道設教也
六童觀小人无咎君子吝象曰初六童觀小人道也六二闚觀利女貞象曰闚觀女貞亦可醜也六三觀我生進退象曰觀我生進退未失道也六四觀國之光利用賓于王象曰觀國之光尚賓也九五觀我生君子无咎象曰觀我生觀民也上九觀其生君子无咎象曰觀其生志未平也

嗑
反
胡
臘
上
反
教
校
反
教
腊
干
昔
乾
干
美
肺
反
美
何
上
反
賁
破
偽

三三震上震亨利用獄象曰頤中有物曰噬嗑噬嗑而亨剛柔分動而明雷電合而章柔得中而上行雖不當位利用獄也象曰雷電噬嗑先王以明罰勅法初九履校滅趾无咎象曰履校滅趾不行也六二噬膚滅鼻无咎象曰噬膚滅鼻柔剛也六三噬腊肉遇毒小吝无咎象曰遇毒位不當也九四噬乾肺得金矢利艱貞吉象曰利艱貞吉未光也六五噬乾肉得黃金貞厲无咎象曰貞厲无咎得當也上九何校滅耳凶象曰何校滅耳聰不明也

舍上
反
波
翰
平
反
波

三三離上離亨小利有攸往象曰賁亨柔來而文剛故亨分剛上而文柔故小利有攸往天文也文明以止人文也觀乎天文以察時變觀乎人文以化成天下象曰山下有火賁君子以明庶政无敢折獄初九賁其趾舍車而徒象曰舍車而徒義弗乘也六二賁其須象曰賁其須與上興也九三賁如濡如永貞吉象曰永貞之吉終莫之陵也六四賁如皤如白馬翰如匪寇婚媾象曰六四當位疑也匪寇婚媾終无尤也六

媯言

長上

五賁于丘園束帛養老終吉象曰六五之吉有喜也上九白賁无咎

象曰白賁无咎上得志也
三三艱上不利有攸往彖曰剝剝也柔變剛也不利有攸往長

也順而止之觀象也君子尚消息盈虛天行也象曰山附於地剝上以

厚下安宅初六剝牀以足蔑貞凶象曰剝牀以足以滅下也六二剝牀

以辨茂貞凶象曰剝牀以辨未有與也六三剝之无咎象曰剝之无咎

失上下也六四剝牀以膚凶象曰剝牀以膚切近災也六五貫魚以宮

人寵无不利象曰以宮人寵終无尤也上九碩果不食君子得輿小人

剝廬象曰君子得輿民所載也小人剝廬終不可用也
三三蠱上復亨出入无疾朋來无咎反復其道七日來復利有攸往彖

曰復亨剛反動而以順行是以出入无疾朋來无咎反復其道七日來

復天行也利有攸往剛長也復其見天地之心乎象曰雷在地中復先

王以至日閉關商旅不行后不省方初九不遠復无祗悔元吉象曰不

遠之復以脩身也六二休復吉象曰休復之吉以下仁也六三頻復厲

无咎象曰頻復之厲義无咎也六四中行獨復象曰中行獨復以從道

也六五敦復无悔象曰敦復无悔中以自考也上六迷復凶有災吉用

行師終有大敗以其國君凶至于十年不克征象曰迷復之凶反君道

也
三三蠱上无妄元亨利貞其匪正有眚不利有攸往彖曰无妄剛自外

長上
省隱井

來而為主於內動而健剛中而應大亨以正天之命也其匪正有眚不

利有攸往无妄之利也天之命不祐行矣哉象曰天下雷行物與无

妄先王以茂德化民勸善懲惡初九无妄往吉象曰无妄之往得志也六二

不耕獲不菑畀利有攸往象曰不耕獲未富也六三无妄之災或繫

之牛人之得邑人之災象曰行人得牛邑人災也九四可貞无咎象

曰可貞无咎固有之也九五无妄之疾勿藥有喜象曰无妄之藥不可

試也上九无妄行有眚无攸利象曰无妄之行窮之災也
三三贖上大畜利貞不家食吉利涉大川彖曰大畜剛健篤實輝光日

新其德剛上而尚賢能止健大正也不家食吉養賢也利涉大川應乎

天也象曰天在山中大畜君子以多識前言往行以畜其德初九有厲

利已象曰有厲利已不犯災也九二輿說輟象曰輿說輟中无尤也九

識加字

行去志

已夷止

說反活

輟反又

招反毒

積反去

何反上

耽反南

反

反

反

反

反

反

反

反

撓乃教
說悅
藉在夜
穉反稽

重平

窳徒坎
枕去

九由願厲吉利涉大川象曰由願厲吉大有慶也
三三巽下大過棟撓利有攸往亨象曰大過大者過也棟撓本末弱也
剛過而中巽而說行利有攸往乃亨大過之時大矣哉象曰澤滅木大
過君子以獨立不懼遯世无悶初六藉用白茅无咎象曰藉用白茅柔
在下也九二枯楊生稊老夫得其女妻无不利象曰老夫女妻過以相
與也九三棟撓凶象曰棟撓之凶不可以有輔也九四棟隆吉有宅吝
象曰棟隆之吉不撓乎下也九五枯楊生華老婦得其士夫无咎九譽
象曰枯楊生華何可久也老婦士夫亦可醜也上六過涉滅頂凶无咎
象曰過涉之凶不可咎也
三三坎下習坎有孚維心亨行有尚象曰習坎重險也水流而不盈行
險而不失其信維心亨乃以剛中也行有尚往有功也天險不可升也
地險山川丘陵也王公設險以守其國險之時用大矣哉象曰水洊至
習坎君子以常德行習教事初六習坎入于坎窞凶象曰習坎入坎失
道凶也九二坎有險求小得象曰求小得未出中也六三來之坎坎險
且枕入于坎窞勿用象曰來之坎坎終无功也六四樽酒簋飯用缶納
約自牖終无咎象曰樽酒簋飯剛柔際也九五坎不盈祗既平无咎象
曰坎不盈中未大也上六係用徽纆寘于叢棘三歲不得凶象曰上六
失道凶三歲也
三三離下離利貞亨畜牝牛吉象曰離麗也日月麗乎天百穀草木麗
乎土重明以麗乎正乃化成天下柔麗乎中正故亨是以畜牝牛吉也

劉朝

比路

離去
逐尺
取去
說悅

拊反后
腓反非
童反容
每反叙
矧反
說脫
恒常

見現

象曰明兩作離大人以繼明照于四方初九履錯然敬之无咎象曰履
錯之敬以辟咎也六二黃離元吉象曰黃離元吉得中道也九三日昃
之離不鼓缶而歌則大耋之嗟凶象曰日昃之離何可久也九四突如其
其來如焚如死如棄如象曰突如其來如无所容也六五出涕沱若戚
嗟若吉象曰六五之吉離王公也上九王用出征有嘉折首獲匪其醜
无咎象曰王用出征以正邦也
三三震下咸亨利貞取女吉象曰咸感也柔上而剛下二氣感應以相
與止而說男下女是以亨利貞取女吉也天地感而萬物化生聖人感
人心而天下和平觀其所感而天地萬物之情可見矣象曰山上有澤
咸君子以虛受人初六咸其拇象曰咸其拇志在外也六二咸其腓凶居
吉象曰雖凶居吉順不害也九三咸其股執其隨往吝象曰咸其股亦
不處也志在隨人所執下也九四貞吉悔亡憧憧往來朋從爾思象曰
貞吉悔亡未感害也憧憧往來未光大也九五咸其脢无悔象曰咸其
脢志未上也六咸其輔頰舌象曰咸其輔頰舌滕口說也
三三巽下恒亨利貞利有攸往象曰恒久也剛上而柔下雷風相
與巽而動剛柔皆應恒亨利貞利有攸往也剛上而柔下雷風相
不已也利有攸往終則有始也日月得天而能久照四時變化而能久
成聖人久於其道而天下化成觀其所恒而天地萬物之情可見矣象
曰雷風恒君子以立不易方初六浚恒貞凶无攸利象曰浚恒之凶始
求深也九二悔亡象曰九二悔亡能久中也九三不恒其德或承之羞
象曰不恒其德或承之羞

陸定

遜徒異 遠如字 勝如字 說如字 又音勝 又音勝 好去反 否加反 反加反 羸方素 羸方素 易反以 喪去反 易反以

貞吝象曰不恒其德无所容也九四田无禽象曰久非其位安得禽也
六五恒其德貞婦人吉夫子凶象曰婦人貞吉從一而終也夫子制義
從婦凶也上六振恒凶象曰振恒在上大无功也
三三艱恒遊亨小利貞象曰遊亨遊而亨也剛當位而應與時行也小
利貞浸而長也遊之時義大矣哉象曰天下有山遊君子以遠小人不
惡而嚴初六遊尾厲勿用有攸往象曰遊尾之厲不往何災也六二執
之用黃牛之革莫之勝說象曰執用黃牛固志也九二係遯有疾厲畜
臣妾吉象曰係遯之厲有疾憊也畜臣妾吉不可大事也九四好遯君
子吉小人否象曰君子好遯小人否也九五嘉遯貞吉象曰嘉遯貞吉
以正志也上九肥遯无不利象曰肥遯无不利无所宜也
三三艱恒大壯利貞象曰大壯大者壯也剛以動故壯大壯利貞大者
正也正大而天地之情可見矣象曰雷在天上大壯君子以非禮弗履
初九壯于趾征凶有孚象曰壯于趾其孚窮也九二貞吉象曰九二貞
吉以中也九三小人用壯君子用罔貞厲羸羊觸藩羸其角象曰小人
用壯君子罔也九四貞吉悔亡藩決不羸壯于大輿之腹象曰藩決不
羸尚往也六五喪羊于易无悔象曰喪羊于易位不當也上六羸羊觸
藩不能退不能遂无攸利艱則吉象曰不能退不能遂不詳也艱則吉
終不長也

三三艱恒用錫馬蕃庶晝日二接象曰晉進也明出地上順而
麗乎大明柔進而上行是以康侯用錫馬蕃庶晝日三接也象曰明出

難去

上晉君子以自昭明德初六晉如摧如貞吉罔孚裕九吝象曰晉如
摧如獨行正也裕无咎未受命也六二晉如愁如貞吉受茲介福于其
王母象曰受茲介福以中正也六三衆允悔亡象曰衆允之志上行也
九四晉如鼫鼠貞厲象曰鼫鼠貞厲位不當也六五悔亡失得勿恤往
吉无不利象曰失得勿恤往有慶也上九晉其角維用伐邑厲吉无吝
貞吝象曰維用伐邑道未光也
三三艱恒明夷利艱貞象曰明入地中明夷內文明而外柔順以蒙大
難文王以之利艱貞悔其明也內難而能正其志箕子以之象曰明入
地中明夷君子以遠眾用晦而明初九明夷于飛垂其翼君子于行三
日不食有攸往主人有言象曰君子于行義不食也六二明夷夷于左
股用拯馬壯吉象曰六二之吉順以則也九三明夷于南狩得其大首
不可疾貞象曰南狩之志乃大得也六四入于左腹獲明夷之心于出
門庭象曰入于左腹獲心意也六五箕子之明夷利貞象曰箕子之貞
明不可息也上六不明晦初登于天後入于地象曰初登于天照四國
也後入于地失則也

三三艱恒家人利女貞象曰家人女正位乎內男正位乎外男女正天
地之大義也家人有嚴君焉父母之謂也父父子子兄兄弟夫婦
婦而家道正正家而天下定矣象曰風自火出家人君子以言有物而
行有信初九閑有家悔亡象曰閑有家志未變也六二无攸遂在中饋
貞吉象曰六二之吉順以巽也九三家人嗃嗃悔厲吉婦子嘻嘻終吝

行去

行去 嗃呼洛 反呼洛

二千七五 馬

假履

上社後

喪去

辟避

曳以制

知去

平去

象曰家人嗃嗃未失也婦子嘻嘻失家節也六四富家大吉象曰富家大吉順在位也九五王假有家勿恤吉象曰王假有家交相愛也上九有孚威如終吉象曰威如之吉反身之謂也

三三說曰睽小事吉象曰睽火動而上澤動而下二女同居其志不同行說而睽于明柔進而上行得中而應于剛是以小事吉天地睽而其

事同也男女睽而其志通也萬物睽而其事類也睽之時用大矣哉象曰上火下澤睽君子以同而異初九悔亡喪馬勿逐自復見惡人无咎象曰見惡人以辟咎也九二遇主于巷无咎象曰遇主于巷未失道也

六三見輿曳其牛制其小人天且劓无初有終象曰見輿曳位不當也无初有終遇剛也九四睽孤遇元夫交孚厲无咎象曰交孚无咎志行也六五悔亡厥宗噬膚往何咎象曰厥宗噬膚往有慶也上九睽孤見豕負塗載鬼一車先張之弧後說之弧匪寇婚媾往遇雨則吉象曰遇雨之吉羣疑也

三三說曰睽利西南不利東北利見大人貞吉象曰睽難也險在前也見險而能止知矣哉睽利西南往得中也不利東北其道窮也利見大人往有功也當位自吉以正邦也蹇之時用大矣哉象曰山上有水蹇君子以反身脩德初六往蹇來譽象曰往蹇來譽宜待也六二王臣蹇蹇困蒙吝象曰困蒙吝蒙吝也

內喜之也四往蹇來連象曰往蹇來連當位實也九五大蹇朋來象曰大蹇朋來中節也上六往蹇來碩吉利見大人象曰往蹇來碩志

在內也利見大人以從貴也三三說曰解利西南无所往其來復吉有攸往夙吉象曰解險以動動而免乎險解利西南往得衆也其來復吉乃得中也有攸往夙吉往有功也天地解而雷雨作雷雨作而百果草木皆甲拆解之時大矣哉象曰雷雨作解君子以赦過宥罪初六无咎象曰剛柔之際義无咎也九二田獲三狐得黃矢貞吉象曰九二貞吉得中道也六三負且乘致寇至貞吝象曰負且乘亦可醜也自我致戎又誰咎也九四解而拇朋至斯孚象曰解而拇未當位也六五君子維有解吉有孚于小人象曰君子有解小人退也上六公用射隼于高墉之上獲之无不利象曰公用射隼以解悖也

拊殘后

室得悉

說悅

三三說曰損有孚元吉无咎可貞利有攸往曷之用二簋可用亨象曰損損上益下其道上行損而有孚元吉无咎可貞利有攸往曷之用二簋可用亨二簋應有時損剛益柔有時損益盈虛與時偕行象曰山下有澤損君子以懲忿窒欲初九已事遄往无咎酌損之象曰已事遄往尚合志也九二利貞凶弗損益之象曰九二利貞中以爲志也六三二人行則損一人一人行則得其友象曰一人行三則疑也六四損其疾使遄有喜无咎象曰損其疾亦可喜也六五或益之十朋之龜弗克違元吉象曰六五元吉自上祐也上九弗損益之无咎貞吉利有攸往得臣无家象曰弗損益大得志也

三三說曰益利有攸往利涉大川象曰益損上益下民說无疆自上下

三三說曰益利有攸往利涉大川象曰益損上益下民說无疆自上下

下下爻
下如字
施去後

下其道大光利有攸往中正有慶利涉大川木道乃行益動而巽日進
无疆天施地生其益无方凡益之道與時偕行象曰風雷益君子以見
善則遷有過則改初九利用為大作元吉无咎象曰元吉无咎卑不厚
事也六二或益之十朋之龜弗克違永貞吉王用享于帝吉象曰或益
之自外來也六四中行告公從利用為依遷國象曰告公從以益志也
九五有孚惠心勿問元吉有孚惠我德象曰有孚惠心勿問之矣惠我
德大得志也上九莫益之或擊之立心勿恒凶象曰莫益之偏辭也或
擊之自外來也

决决
說决
上上
施去
莫暮

三三罐吓决揚于王庭孚號有厲告自邑不利即戎利有攸往象曰决
决也剛决柔也健而說決而和揚于王庭柔乘五剛也孚號有厲其危
乃光也告自邑不利即戎所尚乃窮也利有攸往剛長乃終也象曰澤
上於天夫君子以施祿及下居德則忌初九壯于前趾往不勝為咎象
曰不勝而往咎也九二惕號莫夜有戎勿恤象曰有戎勿恤得中道也
九三壯于頄有凶君子夫夫獨行遇雨若濡有愠无咎象曰君子夫夫
終无咎也九四響无膚其行次且牽羊悔亡聞言不信象曰其行次且
位无當也聞言不信聰不明也九五貫陸夬夬中行无咎象曰中行无
咎中未光也上六无號終有凶象曰无號之凶終不可長也
三三罐吓如女壯勿用取女象曰姤遇也柔遇剛也勿用取女不可與
長也天地相薄品物咸章也剛遇中正天下大行也姤之時義大矣哉

音求
頤求
音求
次且
音求
余反

假更
假更
假更

象曰天下有假如行以施命誥四方初六繫于金柅貞吉有攸往見凶
羸豕孚蹢躅象曰擊于金柅柔道牽也九二包有魚无咎不利賓象曰
包有魚義不及賓也九三臀无膚其行次且厲无太咎象曰其行次且行
未牽也九四包无魚起凶象曰无魚之凶遠民也九五以杞包瓜含章
有隕自天象曰九五含章中正也有隕自天志不舍命也上九姤其角
吝无咎象曰姤其角上窮吝也

假更
假更
假更

號
號
號

萃聚也順以說剛中而應故聚也王假有廟致孝享也利見大人亨聚
以正也用大牲吉利有攸往順天命也觀其所聚而天地萬物之情可
見矣象曰澤上於地萃君子以除戎器戒不虞初六有孚不終乃亂乃
萃若號一握為笑勿恤往无咎象曰乃亂乃萃其志亂也六二引吉无
咎孚乃利用禴象曰引吉无咎中未變也六三萃如嗟如无攸利往无
咎小吝象曰往无咎上巽也九四大吉无咎象曰大吉无咎位不當也
九五萃有位无咎匪孚元永貞悔亡象曰萃有位志未光也上六齋咨
涕洟无咎象曰齋咨涕洟未安上也

齋
齋
齋

亨
亨
亨

三三蠱吓升元亨用見大人勿恤南征吉象曰柔以時升巽而順剛中
而應是以大亨用見大人勿恤有慶也南征吉志行也象曰地中生木
升君子以順德積小以高大初六允升大吉象曰允升大吉上合志也
九二孚乃利用禴无咎象曰九二之孚有喜也九三升虛邑象曰升虛
邑无所疑也六四王用亨于岐山吉无咎象曰王用亨于岐山順事也

二千
千五

