

始





岡田紅陽の
富士百影作品集

昭和七年七月
第一輯

東京銀座

審美書院



岡田紅陽の

富士百影作品集解説

一、山頂の御來光

未明富士の山頂に立てば、脚下は見渡す限り雲の海で、遙かに眼界の盡くる東の方より、あかくと立昇る旭光を迎へる、恰も天地の開け初むる時も斯くもやと思はるゝその壯大さ、その雄渾さ。

撮影日時 昭和三年八月十四日 午前四時三十六分

使用カメラ ダブル鏡玉。イルフォード赤札乾板

二、曉の富士 (パノラマ臺)

パノラマ臺(一五五七、四米)は左右に精進本栖の二湖を擁し、東南には精進を越えて富士の雄姿を仰ぎ、西方には本栖を隔て、南アルプスの連峯を望むには、絶好の勝地である、四季を通じ、朝に夕に變化極りなき富士を飽くまで觀賞する事が出来る。

撮影日時 昭和四年八月十一日 朝六時 曇

使用カメラ ロッスエキस्पレス鏡玉。イルフォード赤札乾板

三、北口三合目の展望

現時登山道としての吉田口は、その設備の整頓せると、地形の風致に富めることに於て、他に類例を見ざる上に、更に五合目まで森林地帯の連亘せるも、又一異彩を放つのである、早起霞に烟ぶる秩父諸峯や、御坂連山の靈氣に觸れる事が出来る。

撮影日時 昭和五年八月七日 朝八時 晴

使用カメラ ダゴール鏡玉。イルホード赤札乾板

四、パノラマ臺の中腹より見たる富士

精進湖畔よりパノラマ見晴臺に登る山腹からは、木の間を通して脚下に精進湖を見下す、それより樹海を隔て、富士の靈峰に對するを得べく、遠く西湖河口の兩湖をも眺められる。

撮影日時 昭和七年五月七日 午後四時 晴

使用カメラ ダゴール鏡玉。イルフォード赤札乾板

五、黎 明 (雨ヶ岳)

雨ヶ岳(一七七一、七米)は本栖湖の南岸に聳え、山頂に達する道路は未だ開通せざるも、山頂より觀たる富士の姿態は、左右共に好く均勢を保ち、その優姿他に

その比を見ざる處であります。

撮影日時 昭和四年八月十三日 午前四時四十分

使用カメラ ダブルプロータ鏡玉。イルフォード赤札乾板

六、富士と漁夫 (三保海岸)

遙かに八面玲瓏の富士が峯を眺め、白砂青松棚引ける三保海岸の風光、天津乙女にあらねども、自然と取り繕ろはぬ漁夫の風體と相應じて、洵に海道一を誇るに足る明媚な地である。

撮影日時 昭和三年十二月二日 午前十一時 晴

使用カメラ ダゴール鏡玉。イルフォード赤札乾板

七、河口湖の靜波

裾野を彩ぐる富士の五湖は、その位置と周圍の景勝により、湖面の波動に一々特有の風致を漂はして居る、中にも河口湖の曙方の波の景色は、秀麗な富士の姿と相俟つて、一しほ幽靜な趣を添へる。

撮影日時 昭和五年十二月三日 午前八時 晴

使用カメラ ロッセエキスプレス鏡玉。イルフォード赤札乾板

八、三峠頂上の富士

三峠（一七八五米）は東方より富士を觀賞するに最も好適な地點として最近喧傳せらるゝに到つた。遠く八ツ岳、乗鞍、赤石の連山を望み、眼前富士の雄姿に迫り背面は秩父の諸山を展望し得べし。

撮影日時 昭和五年二月二十五日 正午 晴
使用カメラ ダブルプロッタ單玉。バンクロー乾板

九、伊豆長濱の富士

前に淡島を抱き、遠く富士の麗姿を仰ぐ長濱は、その出入曲折せる渚、漁家茅舎を配して、春麗かな風光、掬するに足るべき所である。

撮影日時 昭和五年三月十八日 正午 晴
使用カメラ ダゴール鏡玉。イルフォード赤札乾板

十、胸突八丁（寒中登山）

嚴寒の季節に、御殿場口より頂上を目指し、襲ひ來る烈風を冒して、一步は一步と力足踏みしめて、富士の急斜面を攀ぢ登る、その折の男性的な快感、傳ふるに語なし。（左下方は寶永山の噴火口）

撮影日時 昭和六年一月三十日 午後一時半 晴
使用カメラ ロッセエキスプレス鏡玉。イルフォード赤札乾板

Mt. Fuji in Light and Shade
One Hundred Views

Photographed by OKADA KOYO,
with English Description

First series
July 1932

PRINTED AND PUBLISHED
BY
THE SHIMBI SHOIN, LIMITED

TOKYO

Contents

1. *Sunrise on the summit.*

Standing on the summit of Mt. Fuji at dawn, we see but a "Sea of Clouds" below us so far as the eye can reach. From the east, far on the horizon we greet the sun rising peacefully. How magnificent and grand it is! From this scene we can imagine the creation of the universe.

Date: 14th August 1928, six thirty-six, a.m.

2. *Mt. Fuji viewed from half way up Panorama Hill.*

Climbing up Panorama Hill from lake Shoji side, about half way up, this lake is seen through the trees stretching at our feet. Facing the sacred Fuji we can view far away, amid the distant "Sea of Woods", two lakes, Seiko and Kawaguchi.

Date: 7th May 1932, fine, four o'clock p.m.

3. *A view from the third stage of the northern route.*

Nowadays Yoshida station is a starting point, and in its facilities for the ascent and delectable scenery has no rival anywhere. Moreover, it is remarkable to see a forest zone stretch to the fifth stage.

In the early morning we may be able to see the Chichibu and Misaka ranges veiled in mist.

Date: 7th August 1930, fine, eight o'clock in the morning.

4. *Mt. Fuji at dawn.*

Panorama Hill (alt. 1257.4 metres), seen between two lakes Shoji on the left hand and Motosu on the right, commands a really superb view of the imposing figure of Mt. Fuji across lake Shoji. On the south-east and to the west the Southern Alps range away from Motosu. There at morning and evening through four seasons we can appreciate to the last the ever-changing aspects of Mt. Fuji.

Date: 11th August 1929, cloudy, six o'clock in the morning.

5. *Dawn.*

Mt. Amagatake (alt. 1771.7 metres) rises on the southern side of lake Motosu and there is no road to the summit, from where can be seen the unsurpassable cone of Mt. Fuji.

Date: 13th August 1929, forty past four o'clock a.m.

6. *Mt. Fuji and the fishermen (Miho coast).*

Miho coast with a beautiful stretch of sandy sea shore dotted with pine trees is the famous place of old from where was viewed the faultless Mt. Fuji, in

an environment of simple fishermen.

Date: 2nd December 1928, fine, eleven o'clock, a.m.

7. *A calm ripple on lake Kawaguchi.*

Five beautiful lakes, collectively known as "the Fuji Lakes" surround the base of Mt. Fuji which is reflected on their surface showing the beauties of the mountain from various aspects. Of all these, a view of lake Kawaguchi at dawn impresses us with special calm and quietude there being a perfect reflection of Mt. Fuji on its surface.

Date: 3rd December 1930, fine, eight o'clock, a.m.

8. *Mt. Fuji viewed from Mitsu-toge Pass.*

Mitsu-toge Pass (alt. 1785 metres) is the only well known place from which to get a good view of Mt. Fuji from the east side. Far away we can see the successive ranges of Mts. Yatsugatake, Norikura and Akaishi, with the commanding figure of Mt. Fuji in the foreground and Mt. Chichibu at the rear.

Date: 25th February 1930, fine, at noon.

9. *Mt. Fuji viewed from Nagahama, Idzu.*

Embracing Awashima isle, Nagahama, with

the curved and zigzag coast dotted with the fishermen's houses and hovels is a place of surpassing beauty in bright spring, and from where can be seen the graceful figure of Mt. Fuji.

Date: 18th March 1930, fine, at noon.

10. *Munatsuki Haccho (a long slope with steep declivity) (Climbing in winter).*

In the depth of winter, from Gotemba station we climb on step by step with caution the steep declivity of Mt. Fuji aiming at the summit in the teeth of a whistling gale.

The manly pleasure experienced cannot be given adequate expression.

(Below at the left appears the crater of Mt. Hoeizan).

Date: 30th January 1931, fine, half past one o'clock, p.m.

岡田紅陽の

Photographed by OKADA KOYO

富士百影作品集目次

Mt. Fuji in Light and shade One Hundred Views

第一輯 (詩の富士)

First Series

1. 山頂の御來光
Sunrise on the Summit.
2. 曉の富士(パノラマ臺)
Mt. Fuji viewed from half way
up Panorama Hill.
3. 北口三合目の展望
A view from the third stage
of the northern route.
4. パノラマ臺の
中腹より見たる富士
Mt. Fuji at dawn.
5. 黎明(雨ヶ岳)
Dawn.
6. 富士と漁夫(三保海岸)
Mt. Fuji and the Fishermen
(Miho coast).
7. 河口湖の靜波
A calm ripple on lake Kawaguchi.
8. 三峠頂上の富士
Mt. Fuji viewed from Mitsu-toge Pass.
9. 伊豆長濱の富士
Mt. Fuji viewed from Nagahama, Idzu.
10. 胸突八丁(寒中登山)
Munatsuki Haccho (a long slope with
steep declivity) (Climbing in winter).

以上

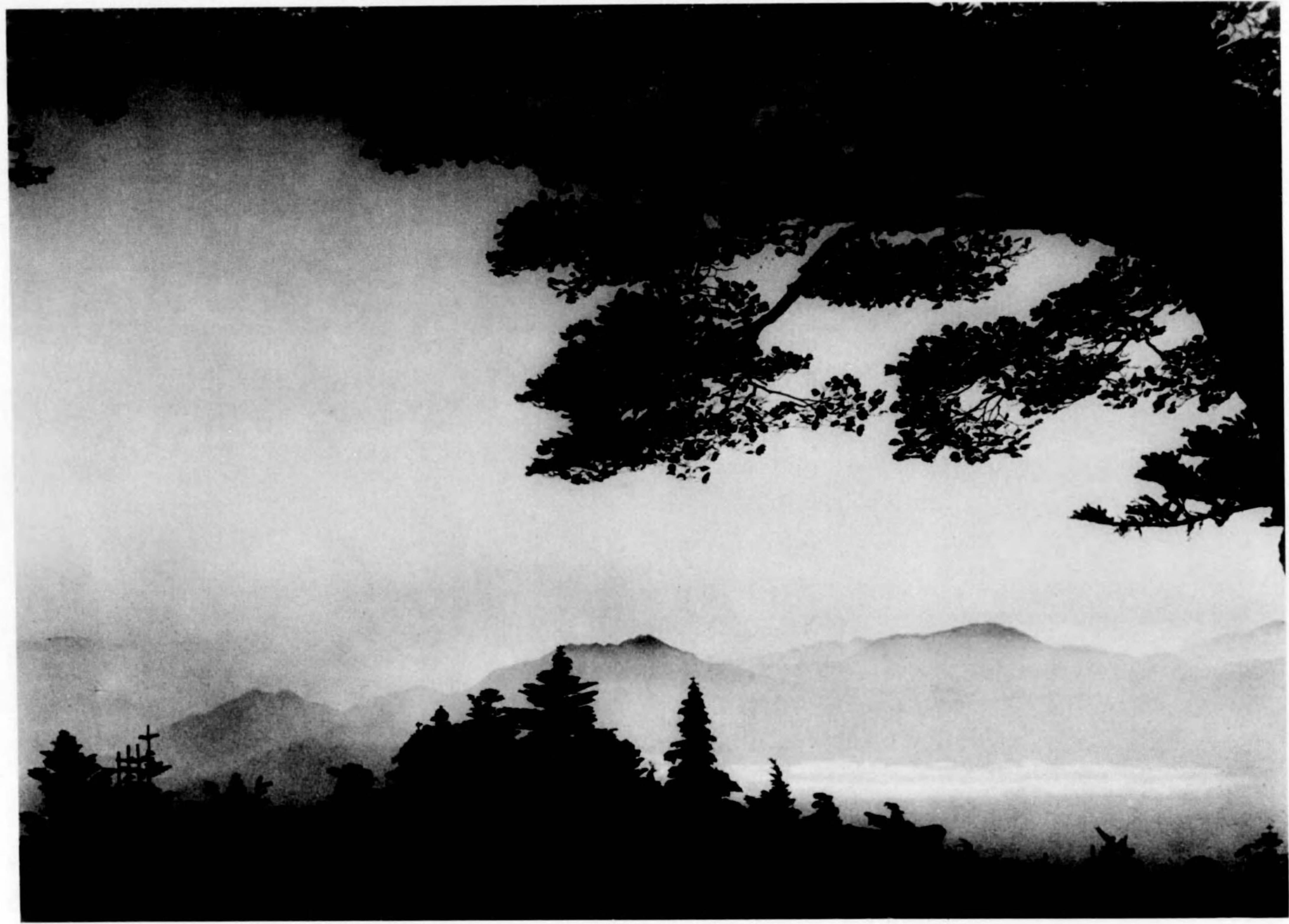


0 1 2 3 4 5 6 7 8 9 10 11 12 13 14 15

1. 山頂の御來光
Sunrise on the Summit.



2. 曉の富士 (パノラマ臺)
Mt. Fuji viewed from half way
up Panorama Hill.



3. 北口三合目の展望
A view from the third stage
of the northern route.



4. パノラマ臺の中腹より見たる富士
Mt. Fuji at dawn.



5. 黎明 (雨ヶ岳)
Dawn.



6. 富士と漁夫(三保海岸)
Mt. Fuji and the Fishermen
(Miho coast).



7. 河口湖の静波
A calm ripple on lake Kawaguchi.



8. 三峠頂上の富士
Mt. Fuji viewed from Mitsu-toge Pass.

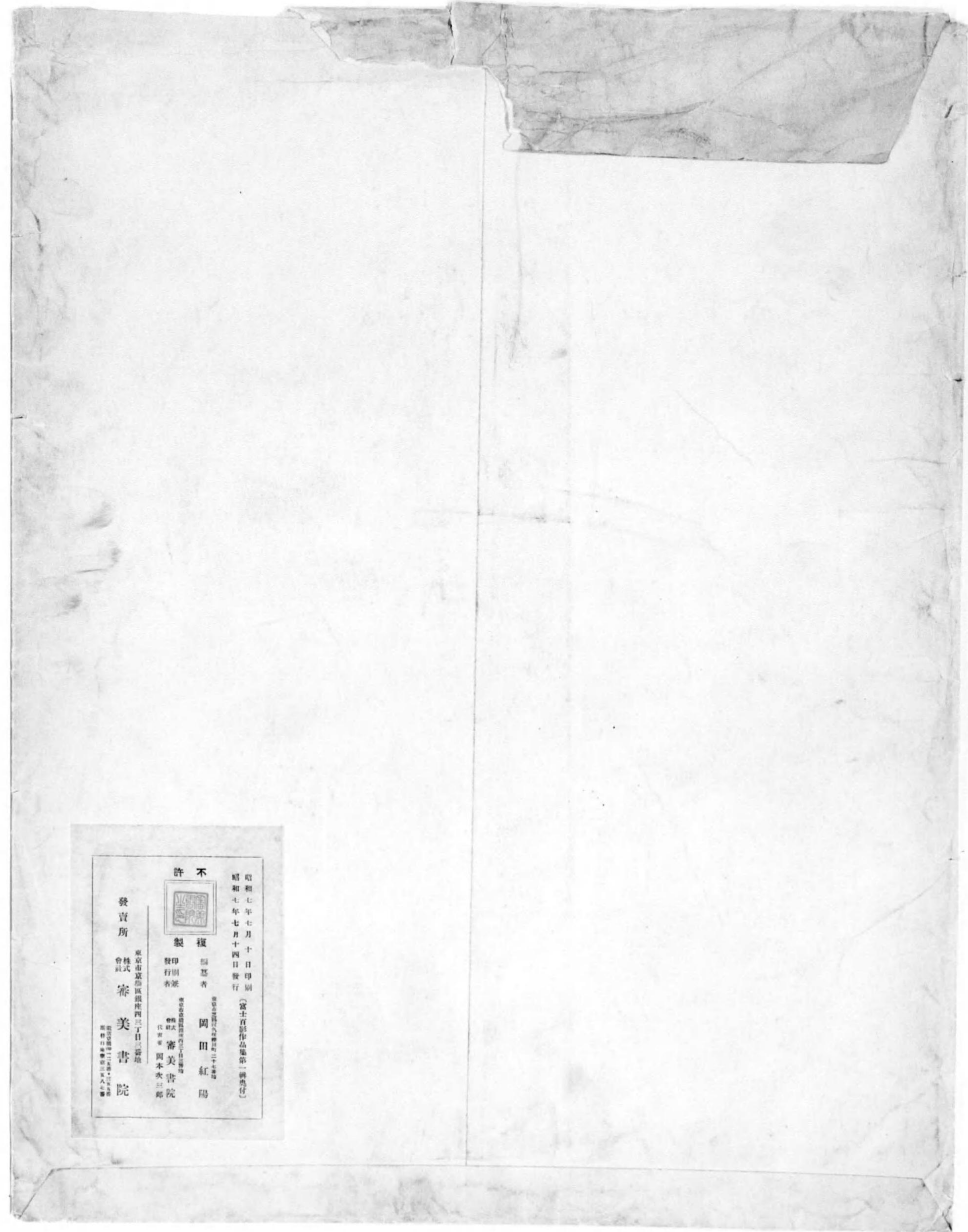


9. 伊豆長濱の富士
Mt. Fuji viewed from Nagahama, Idzu.



10. 胸突八丁 (寒中登山)
Munatsuki Hachcho (a long slope with
steep declivity) (Climbing in winter).

0 1 2 3 4 5 6 7 8 9 10 11 12 13 14 15



終

昭和七年七月十日印刷
昭和九年七月十四日發行
（富士百部作品第一編發行）

不
許

編者 岡田紅陽
製 權
發行所 東京市京橋區本町三丁目三番地
株式會社 審美書院
代表者 岡本武三郎

發賣所 株式會社 審美書院
東京市京橋區本町三丁目三番地
電話 三三三三