

澁谷榮造校閱
三谷福三郎編纂

小學校
生徒用
郷土地理

尾道

芸香堂發行

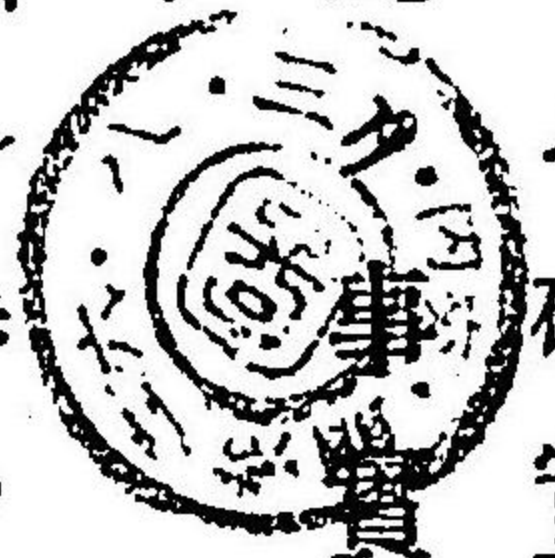
特46
特49
519
特51
24

緒言

一 本書ハ改正小學教則ノ主旨ニ基キ高等第一學
 年ノ生徒ヲ以テ地理ノ要領ヲ知得セシメ確實
 觀念ヲ與ヘシムト欲スルモノナレハ能
 手撰擇シ可成的用語ヲ簡明平易ニセリ
 一 從來編纂ノ地理書多クハ管内全般ニ係ルモノ
 一 終ル是レ郷土地理ノ端緒ニ始マリ管内ノ沿革
 一 戸數人口年代里程等ハ緊要ノモノ、ミ之ヲ記
 載スレニ其大數ニ止ム

明治二十六年八月

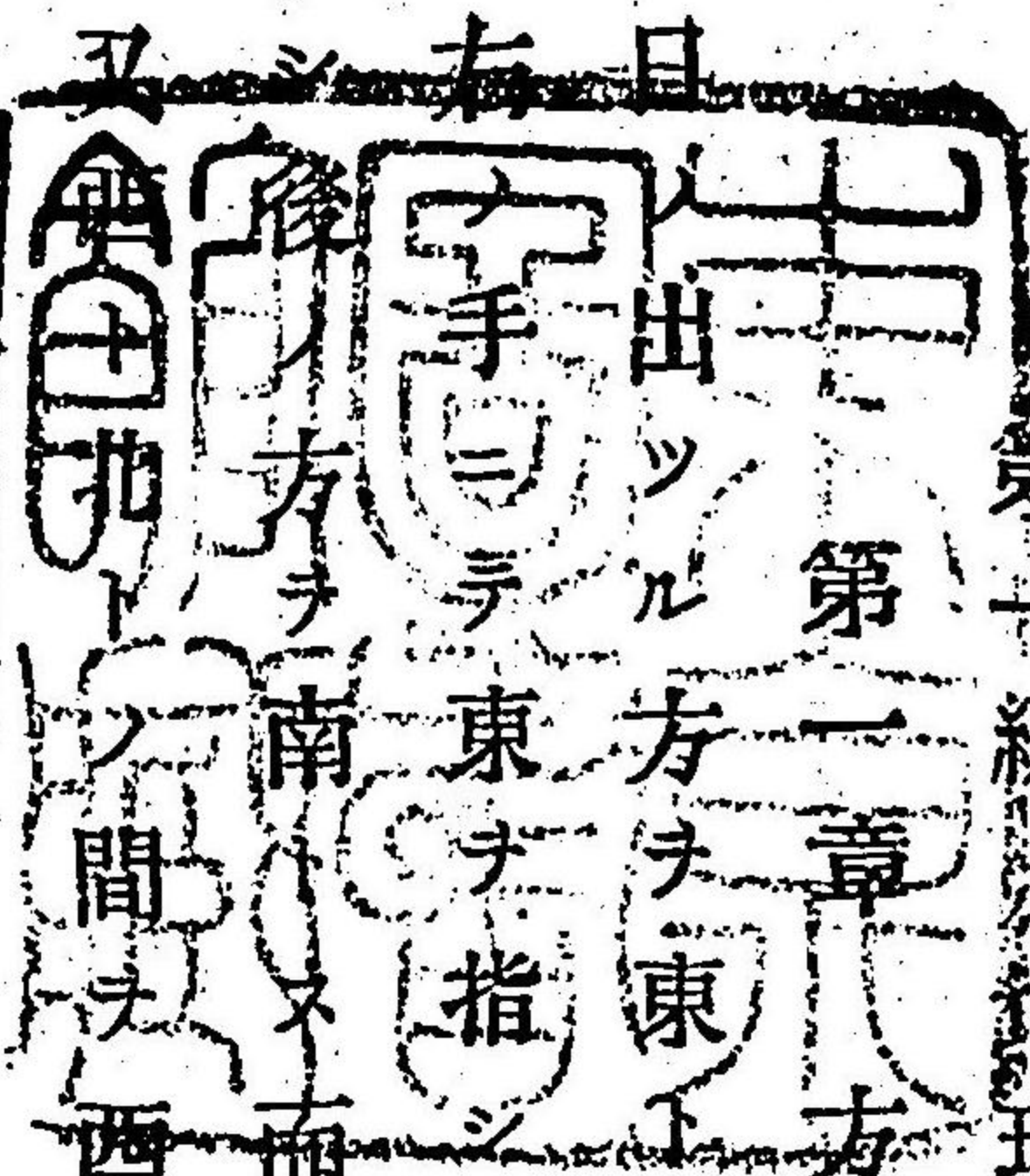
編者誌



小學校 生徒用 郷土地理

第一編 地理ノ端緒

第一章 方位



又(南)ト(北)トノ間ヲ(西南)坤ト云ヒ東ト南トノ間ヲ(東南)巽ト云ヒ東ト北トノ間ヲ(東北)艮ト云フ

ト云フ總ヘテ此等ノ方角ト四方トヲ稱シテ方位トハ云ナリ

復習問題

日ノ出ツル方ヲ何ト曰フカ○日ノ入ル方ハ如何○北ト東ノ間ヲ

何ト曰フカ○東ト南ノ間ハ何ヅ○南ト西トノ間ハ何ヅ○西ト北トノ間ハ何ヅ○四方トハ如何○方位トハ如何

第二章 距離

物ハ方位ニ由リテ其何レノ方ニアルカヲ知ルコトヲ得レドモ其遠キ或ハ近キハ未ダ知ルコトヲ得ズ故ニ一物ヨリ他物ニ至ル間ノ長サニヨリテ兩物間ノ遠近ヲ知ラザルベカラズ此遠近ノ度ヲ稱シテ距離ト云フ

復習問題

一物ヨリ他物ニ至ル遠近ハ何ニ由リテ知ルヤ○遠近ノ度ヲ稱シテ何ト云フヤ

第三章 尺度

距離ヲ度ルニハ一定ノ長サヲ用フ之ヲ尺度ト稱ス今一尺ヲ基本トスレハ其十分一ノ長サヲ一寸ト云ヒ一寸ノ十分一ノ長サヲ一分ト云フ又六尺ヲ一間ト云ヒ六十間ヲ一町ト云ヒ三十六町ヲ一里ト云フ然レモ物ト場合トニ由リテ名稱ヲ異ニスルコトアリ例ヘバ家屋ノ長サヲ幾間ト云ヒ道程ノ長サヲ幾里幾町ト云フガ如シ又廣狹ヲ表ハスニ坪方里等ノ名稱アリ坪トハ一間四方ノ廣サヲ云ヒ方里トハ一里四方ノ廣サヲ云フ

復習問題

尺度トハ如何○一尺ノ十分一ハ何ヅ○二尺ノ内ニハ寸ノ數幾ツアルカ○一里ハ幾町ナルカ○家屋ノ長サハ如何ニ○一間四方ノ

廣サハ何ツ

四

第四章 地圖

上ヨリ見下シタル所ノ大略ヲ寫シタルモノニシテ繪圖ハ
側面ヨリ寫シタル者ナレハ地圖ト繪圖トハ自カラ異ナレ
リ故ニ教室ノ廣狹又室内ニアル諸物ノ位置大小等ヲ能ク
人ニ語ラントセハ其地圖ヲ畫クニ如クハナシ

復習問題

地圖トハ如何○廣狹位置大小等ヲ精密ニ示ス法如何

第五章 教室

此教室ハ 番教室ニシテ横 間 縦 間面積 坪ナリ正
面ニ塗板ヲ掛ケ中央ニ机腰掛ヲ列シ以テ授業ノ用ニ供ス

復習問題

間ト 間トノ坪數幾何○塗板ハ何レノ部ニ掛ケルヤ

第六章 學校

尾道高等小學校ハ廣大ナル學校ニシテ生徒ハ殆ンド千人
ヲ容ルベク北方大寶山ニ對シ南ハ海ヲ距テ、向嶋(古歌島ト云フ)
ト相望ム四時ノ眺望絶佳ニシテ空氣甚々清良ナリ

復習問題

尾道高等小學校ハ生徒凡幾人ヲ容ルヘキヤ○北ハ何山ニ對スル
ヤ○南ハ何島ト相望ムヤ○四時ノ景如何

第二編 尾道

六

第一章 總論

尾道ハ廣嶋ヲ距ル東方二拾二里御調郡ノ東南隅ニアリ後ハ山ヲ負ヒ前ハ向島ニ對シテ其間一ノ海峽ヲナス尾道ノ瀬戸是レナリ北方一帶ハ即港ニシテ水深ク風波ヲ避クルニ便ナリ巨商富賈軒ヲ並ベ港内ニハ帆船常ニ林立シ海上漁笛ノ聲ハ陸上瀛車ノ音ト相應シテ晝夜絶エス海陸ノ交通斯ク便利ナルヲ以テ商船旅客遠トシテ至ラザルナク百貨輻湊シ埠頭山ヲナス居民ハ性質機敏ニシテ伶俐特ニ商業ノ才アリ是レ大阪以西最モ著名ノ商業地タル所以ナリ

復習問題

尾道ハ御調郡ノ何方ニアリヤ○交通ノ便利如何○居民ノ性質如何

何

第二章 境界幅員

尾道ハ東沼隈郡山波村ニ接シ東北ハ沼隈郡高須村及ビ美郷村ニ界シ西ハ栗原村吉和村ニ接ス而シテ南方一帶海ヲ隔テ、向島ニ對セリ幅員東西四拾壹町餘南北貳拾五町餘アリ

復習問題

境界ヲ問フ○幅員幾何アリヤ

第三章 戸數人口大字小字

戸數四千三百餘(明治廿六年四月調査)人口壹万七千餘(全上)アリ大字ハ尾崎久保土堂十四日東御所西御所ノ六ヶ町ニシテ小字

七

ハ中濱藥師堂小路等百八拾餘アリ

八

復習問題

人口戸數ヲ舉ゲヨ○大字小字ノ數ヲ問フ

第四章 地勢氣候

北方一帶總テ丘陵ニシテ唯長江通ノ一路ヲ通スルノミ東ニ聳ユルモノハ瑠璃峯ニシテ西ニ聳ユルモノハ大寶山ナリ中央ニ愛宕山アリ氣候ハ四時温和ニシテ冬日雪ヲ見ルユト稀ナリ

復習問題

地勢ハ如何○中央ノ山ヲ何ト云フヤ○氣候ヲ問フ

第五章 官廳學校諸會社神社佛閣

御調世羅郡役所ハ西今町ニ在リ町役場ハ久保河端ニ在リ郵便電信局ハ土堂曲リニ在リ其他裁判所警察署監獄署收稅署商業學校尋常小學校銀行諸品會社等各所ニ散在セリ町内神社佛閣ノ大ナルモノ甚ダ多シ淨土寺西國寺天寧寺等ハ最モ巨刹ナリ千光寺(大寶山ニ在リ)ハ特ニ風景ヲ以テ著ハル淨泉寺ハ元大伽藍ナリシカ明治二十二年一朝出火ノ爲ニ盡ク燒失セリ惜哉

八幡神社嚴嶋神社天神社良神社ノ如キハ皆宏壯ノ大社ナリ住吉神社ハ海濱ニ在リテ夜景最佳ナリ

復習問題

郵便電信局ハ何處ニ在リヤ○佛寺ノ巨大ナルモノ、名ヲ舉ゲヨ
○淨泉寺ハ明治何年ニ燒失セシヤ○大社ヲ問フ

九

第六章 生業物産

商賣ヲ以テ主トナシ工業之ニ次グ物産ノ重ナルモノハ蘭席(世ニ備後表ノ名アリ海内無比ト稱ス)酢切石錨鉄器等ナリ

復習問題

生業ノ主タルモノハ如何○物産ヲ學ケヨ

第七章 習俗

人民ノ性質ハ温和伶俐ニシテ文雅ヲ好ム宗教ハ大抵佛教ヲ奉ズ又神道ヲ奉スルモノアリ

復習問題

人民ノ性質ハ如何○如何ナル宗教ヲ奉スルヤ

第八章 沿革

尾道ハ往古玉ノ浦ト云フ天平八年六月朝廷使ヲ新羅國ニ遣ハサル、時使人等此地ヲ詠シタルユトアリ降テ天慶年中伊豫掾藤原純友ノ反スルヤ尾道六郎ト云ヘルモノ之ニ應シタリキ天正十二年杉原民部大輔元經千光寺山ニ在城シ之ヲ領ス徳川幕府ノ時福嶋正則ノ封セラル、ヤ其領地トナリ嗣デ淺野氏ノ封地トナリ維新ノ際廣嶋縣トナリテヨリ更ニ變動ナク以テ今日ニ至レリ

復習問題

尾道ノ古名ハ如何○千光寺山ニハ誰カ在城セシヤ○徳川幕府ノ時誰氏ノ領地ナリシヤ

第三編 御調郡

第一章 位置境界

御調郡(古書ニ水貢或ハ水調ニ作ル) 備後國ノ西南隅ニ位シ東ハ沼隈蘆田ノ二郡ニ接シ西北ハ世羅郡ニ隣リ西ハ安藝國豊田郡ニ界シ南ハ海ニ臨メリ

復習問題

御調郡ハ何國ニ屬スルヤ○西北ハ何郡ニ隣リスルヤ○西ハ何國何郡ニ界スルヤ○南方ハ如何

第二章 面積町村

面積ハ凡ニ拾方里ニシテ其五分ノ一ハ嶋ナリ町村ハ二町三拾三ヶ村アリテ内拾壹ヶ村ハ嶋ニ屬ス

復習問題

面積ヲ問フ○町村ノ數幾何アリヤ

第四章 地勢交通

地勢ハ西北ヨリ南東ニ傾キ山嶺多クハ東西ニ亘レリ國道ハ東沼隈郡山波村ヨリ來リ西豊田郡ニ通ス又尾道ヨリ世羅郡甲山ニ通スル縣道アリ三原町ヨリ羽和泉村ヲ經テ甲山ニ通スル道路アリ尾道ヨリ木梨ヲ經テ府中市ニ達スルノ道アリテ交通便利ナリ

復習問題

地勢ハ如何○國道ノ道筋ヲ記セ○三原町ヨリ甲山ニ通スル道路ハ如何

第五章 有名町村

尾道町三原町ハ郡内屈指ノ繁華ナル所ナリ市村ハ尾道ヲ
距ル四里ニ在リテ一小市街ヲナセリ宇津戸村ハ市村ヨリ
一里半アリテ甲山ニ至ル道筋ナリ久井村ハ西北隅ニ在リ
テ古杭ノ莊ト稱ス今尙牛馬市ノ盛ナルヲ以テ其名著ハル

復習問題

市村ハ尾道ヲ距ル幾里ニアリヤ○久井村ノ古名ハ如何○久井村
ノ名高キ所以ヲ問フ

第六章 山及ビ川

向嶋ニ高見山アリ因嶋(古周島ト云フ)ニ大山白瀧山アリ貢村ニ鉢
ヶ峰アリ龍王山及ビ木頃山ハ高峻ニシテ郡ノ中央ヲ劃ン
リ宇根山ハ郡ノ北境ニ聳エテ世羅郡ニ跨レリ郡中第一ノ
高山ナリ

三成川ハ深田村ノ山中ニ發シ東ニ流レテ本郷川等ノ諸流
ヲ併セ沼隈郡ニ入リテ松永灣ニ注グ御調川ハ久井村ノ山
間ヨリ發シ南流シテ坂井原村ヲ過キ東ニ折レテ市村等ヲ
經下川邊村ニ至リテ蘆田川ニ入ル郡内第一ノ大川ナリ

復習問題

向島ニ何山アリヤ○因島ノ二高山ヲ問フ○郡ノ中央ニアル二高
山ヲ問フ○宇根山ハ何郡ニ跨ルヤ○三成川ハ何村ヨリ發シ何郡
ニ入ルヤ○郡内第一ノ大川ヲ問フ

第七章 生業

北部ノ人民ハ多ク農業樵等ニ從事シ吉和村向嶋東村全西
村等ニハ鹽業家多シ美郷村近傍ノ各村ニハ盛ニ藺席ヲ製
ス其他商業等種々ノ業務ニ從事セリ

復習問題

北部人民ノ生業ハ如何○鹽業家ノ多キ村ヲ問フ

第八章 産物

郡中有名ナル産物ヲ舉グレバ三原町ハ米煙草鑄物等ヲ産出シ向嶋岩子嶋因嶋等ノ各村ハ皆甘藷ヲ作ル其額甚ダ多シ又木綿ヲ織リ出ス向島東村ノ歌牡蠣ハ其名昔ヨリ高シ田熊村ハ多ク果類ヲ産シ三庄村ハ柿ヲ産ス貢村字木原ハ葱大根ヲ以テ名アリ深田村字深ノ里芋諸田村字諸毛ノ牛蒡等ハ何レモ其名著ハル美郷村近傍ノ各村ハ盛ニ藺ヲ作ル宇津戸村ノ鑄物ハ古來有名ナリ

復習問題

三原町ノ産物ハ如何○諸島ノ産物ヲ問フ○歌牡蠣ハ何村ヨリ産スルヤ○果類ヲ以テ名高キ村ヲ舉ケヨ○木原深諸毛ノ有名ナル農産物ヲ問フ○美郷村近傍ノ各村ニハ專ラ何ヲ作ルヤ○鑄物ヲ以テ有名ナル村ヲ問フ

第九章 習俗宗教

概シテ敏捷活潑伶俐ノ風アリ其能ク他方ニ往來交通シテ利益ヲ圖ルニ勉強スルハ尤モ賞スヘキ點ナリ宗教ハ大抵佛教ヲ奉ス又神道ヲ信スルモノアリ

復習問題

性質ハ如何○氣象ハ如何○宗教ハ何ヲ奉スルヤ

第十章 沿革

御調郡ハ上古六郷ト稱ス郡内元二町九拾壹ヶ村アリ明治

二十二年四月合併シテ二町三拾三ヶ村トス

十八

復習問題

上古ハ何ト稱ヘシヤ○元ノ町村數ヲ問フ○現今ノ町村數ハ如何

第四編 廣嶋縣

第一章 總論

廣嶋縣ハ幅員甚ダ廣ク東西三拾里余南北二拾八里余アリ
東部ヲ備後國ト云ヒ西部ヲ安藝國ト云フ戸數凡二拾六万
人口凡百三拾万アリ大抵土地高ク山最モ多シ南部ノ諸郡
ハ田圃多クシテ產物ニ富ミ賀茂ヨリ沼隈ニ至ル四郡ノ沿
海ハ鹽田多シ中部以北ノ諸郡ハ山脈多ク北境ニ至リテハ
山嶺相重リテ山間僅カニ部落ヲ見ルノミ海岸ハ屈曲多ク
長凡八拾里ニ及ビ海上ニ嶋嶼百餘アリ

復習問題

幅員ハ如何○東部ノ國ヲ何ト云フヤ○戸數及ビ人口ノ數幾何○
地勢ハ如何○中部以北ノ地勢ハ如何○海岸ノ長幾何○島嶼ノ數

十九

第二章 區劃

安藝國ヲ大別シテ安藝佐伯沼田高宮山縣高田賀茂豐田ノ
八郡トシ備後國ヲ大別シテ御調沼隈深津安那品治蘆田世
羅甲奴神石三谿三上奴可惠蘇三次ノ十四郡トシ更ニ之ヲ
小別シテ數多ノ町村トス
又施政上ノ便ヲ計リ縣内ヲ拾二ニ分チ一市拾一郡役所ヲ
置キテ之ヲ治ス左ニ其名稱及ビ位置ヲ記スベシ

- 廣嶋市役所 中嶋新町
- 佐伯郡役所 廿日市町
- 沼田高宮山縣郡役所 高宮郡可部町

- 高田郡役所 吉田村
- 安藝郡役所 吳
- 賀茂郡役所 西條町
- 豐田郡役所 忠海町
- 御調世羅郡役所 御調郡尾道町
- 三次三谿郡役所 三次郡三次町
- 奴可三上惠蘇郡役所 三上郡庄原村
- 蘆田品治神石甲奴郡役所 蘆田郡府中市村
- 深津沼隈安那郡役所 深津郡福山町

復習問題

安藝國ノ郡數ヲ問フ○備後國ハ幾郡アリヤ○賀茂郡役所ノ所在
地ヲ問フ○福山町ニ在ル郡役所ノ名如何

第三章 氣候

氣候ハ寒暑共ニ中和ナリ唯北部地方ハ霜雪甚ダ早ク冬時積雪ノ爲メニ人馬ノ交通ヲ絶ツコトアリ風雨ハ年々一定シテ暴風霖雨ノ災少ク降雹地震等ハ極メテ稀ナリ

復習問題

氣候ハ如何○北部地方冬日ノ有様ハ如何

第四章 山及ビ川

山岳ノ高大ナルモノ頗ル多シ北部一帶最モ高峻ヲ極ム荊尾山ハ山縣郡ニ在リテ其巔南北二海ヲ臨ムベシ南方海岸ニアルモノハ熊ヶ峯鉢ヶ峯野呂山灰ヶ峯等ナリ中央部モ亦高山多シト雖モ一々枚擧スルニ暇アラズ要スルニ大抵

赭山ニシテ野草雜樹ヲ生スルニ過キズ其良材ニ富メルハ僅ニ惠下山アルノミ噫山林繁茂セズ河川時ニ乾涸ス憂フベキ哉

川ノ最モ大ナルモノ中央ニ太田川アリ東部ニ蘆田川アリ西部ニ大竹川アリ而シテ北方山中ノ諸流ハ合シテ數川トナリ三次ニ會シテ大河トナリ石見國ニ入リテ江ノ川トナル其他河川甚ダ多シ皆諸種ノ淡水魚ニ富メリ鮎鯉及ビ鯉等ハ其最タル者ナリ

復習問題

良材ニ富メル山ヲ問フ○山縣郡ノ高山ヲ問フ○南方海岸ニアル諸高山ヲ擧ケヨ○中央ノ大川ヲ問フ○東部ニ何川アリヤ○西部ノ大河ヲ何ト云フヤ○北部ノ諸川ハ何處ニ會シ何國ニ入リテ何

第五章 岬灣嶋嶼

深津沼隈御調豊田賀茂安藝沼田佐伯ノ八郡ハ即チ海ニ接スルノ地ニシテ沿岸凡八拾里岬灣出入シテ嶋嶼頗ル多ク風景絶美ニシテ今ヤ内外人ノ歎賞スル處トナレリ住民ハ大概捕魚耕作ヲ主トス耕地ハ田少クシテ畑多シ概チ甘藷ヲ種エテ常食ニ充ツ

沼隈郡ノ南端ニ阿伏兔岬アリ斜ニ田嶋ニ對ス岩上ニ觀音堂ヲ建ツ風景奇絶ナリ其東南ハ即水嶋灘ナリ

御調郡ノ海上ニ向嶋因嶋岩子嶋等アリ

豊田郡ニ大崎嶋生口嶋等アリ大崎下島ニ御手洗港アリ船碇泊ノ良港ナリ上方ノ峰ハ滿山皆桃林ニシテ花時ノ風光頗ル愛スヘシ

蒲苅島(安藝郡)ハ上下二嶋ニ分ル賀茂郡ニ對シテ其間一ノ海峡ヲナス之ヲ猫瀬戸ト云フ嶋中石灰密柑ヲ産ス

瀬戸渡子倉橋(安藝郡)ハ周回二拾五里餘ノ一嶋ニシテ地方ニ從ヒ其名稱ヲ異ニス縣下第一ノ大嶋ナリ北方ノ地昔時一地峽ナリシガ平清盛ノ安藝守タリシ時開鑿シテ舟路ヲ通セリト之ヲ穩渡ノ瀬戸ト云フ其間僅ニ五拾餘間ニ過キズ

江田嶋(安藝郡)ニ海軍兵學校アリ近年ノ設置ナリ

能美嶋(佐伯郡)及ヒ巖嶋(全上)以北ヲ廣嶋灣ト云フ海上ニ似嶋(安藝ノ小富士)等ノ小嶋アリ

巖嶋ハ一ニ宮嶋ト云フ日本三景ノ一ニシテ巖島神社アリ
社殿ハ平清盛ノ造營スル處ニシテ潮水至レハ恰モ水上ニ
浮ブガ如シ風光最モ愛スベシ竹細工盆等ノ名産アリ

復習問題

海ニ接スル諸郡ノ名如何○島嶼ノ住民ハ如何ナル事ヲ業トスル
ヤ○島地ニ於ケル田畑トハ何レカ多キヤ○島民ノ常食ハ如何○
阿伏兔岬ハ何郡ニ在リヤ○阿伏兔岬ヨリ南方ノ灘ヲ問フ○御調
郡海上ノ諸島ヲ舉ケヨ○豊田郡ノ二大嶋ヲ問フ○大崎下島ニア
ル港ヲ問フ○賀茂郡ト蒲荻島トノ間ノ瀬戸ヲ問フ○蒲荻嶋ノ産
物ハ如何○縣下第一ノ大島ヲ問フ○穩渡ノ瀬戸ハ其幅幾何アリ
ヤ○海軍兵學校ハ何島ニ在リヤ○能美島及ビ巖島以北ノ灣ヲ何
ト云フヤ○巖島ハ一ニ何島ト云フヤ○巖島社殿ハ誰カ造營セシ
ヤ○巖島ノ名産ハ如何

第六章 都 邑

神邊ハ安那郡南部ノ驛路ニシテ尾道ノ東六里餘ニ在リ往
時頗ル繁盛ノ地ナリシガ水野氏ノ治所ヲ福山ニ移スニ及
ビ大ニ衰微セリト云フ詩人菅茶山ハ此地ニ生ル
福山ハ尾道ヲ距ル五里餘東方ノ一都會ナリ戸數三千二百
餘人口凡壹万五千アリ舊阿部氏ノ治所ナリ産物ノ主ナル
モノハ練綿生糸木綿及ビ素麵ナリ學校諸官衙等アリ城廓
ハ凡二百七十年前水野氏ノ建築ニ係ル今毀テ公園トス
鞆ハ尾道ノ東海上五里ニ在リ船舶ノ碇泊便利ニシテ眺望
甚佳ナリ北方ニ沼名前神社アリ此地ノ保命酒ハ人ノ普ク
知ル所ナリ

松永ハ尾道ノ東二里餘ニ在リ鹽業甚ダ盛大ナリ
今津ハ尾道ノ東二里ニ在ル一小市ナリ

松濱ハ尾道ノ西二里ニ在リ港内廣深ニシテ大船ノ碇泊ニ
便ナリ其東ヲ系崎ト云フ古名ヲ長井ノ浦ト稱へ古昔神功
皇后ノ御船ヲ泊セラレシ地ニシテ今尙ホ長井ノ水ノ古蹟
アリ眺望佳絶其名夙ニ著ハル

三原ハ尾道ノ西三里半ニ在リ古來有名ノ城市ニシテ商業
稍盛ナリ其西ニ西野村アリ梅林ヲ以テ其名高シ

木郷ハ尾道ノ西六里豊田郡ノ南部ニ在リ此地ノ東北二里
ニシテ佛通寺アリ極メテ靜閑ノ勝地ナリ

瀬戸田ハ生口嶋ニ在ル佳港ナリ市街稍盛ナリ素麵ヲ産出
ス

忠海ハ尾道ノ西海上六里ニ在ル港市ナリ

竹原ハ賀茂郡ノ東南隅ニ在ル一市街ナリ富商多シ儒家賴
春水(頼山陽ノ父)ハ此地ヨリ出デタリ其他三津(酒造家多シ)内海等ハ

皆著名ノ小市ナリ
吳ハ安藝郡ニ在リ舊微々タル漁村ニ過ギザリシガ近時軍

港トナリシヨリ俄ニ繁盛トナレリ
海田市ハ廣嶋ノ東二里半ニ在リ其西北ニ府中村アリ國府

ノ遺趾ニシテ埃宮(神武天皇此地ニ駐ルコト三年)ノ宮趾モ亦此地ナリト云フ
廣嶋ハ中國第一ノ大都會ニシテ太田川ニ跨リ市街一里四

方ニ連ル人口九万餘市街甚ダ繁華ナリ廣嶋縣廳アリ第五
師團兵營アリ其他學校病院神社寺院等頗ル多シ南方ニ宇

品港アリ近來波止場ヲ築キ大ニ船舶ノ寄泊ニ便セリ產物

ノ主タルモノハ傘建具牡蠣海苔等ナリ
廿日市ハ廣嶋ノ西三里半ニ在リ多ク材木薪炭類ヲ積出ス
市街稍盛ナリ

可部ハ廣嶋ノ北四里餘ニ在リ雲石往來ノ衝ニ當リ貨物出
入ノ多キコト尾道ニ亞グ山繭紬ハ此地ノ特産物ナリ

吉田ハ吉田川ノ北岸ニ在リ古昔毛利氏ノ城市ナリシガ(郡
ノ麓ニ元就及ビ一族ノ墳墓アリ)現時ハ山間ノ一小驛ノミ麻ノ良品ヲ産ス

三次ハ北方ノ一大市ナリ尾道ヲ距ル拾八里餘市街甚ダ盛ナ
リ諸川此地ニ集リ合シテ石見ニ入リ江ノ川トナル氣候頗
ル寒冷春分ニ至リ梅花始メテ開ク産物ハ麻鮎鯉鮓等ナリ
西條ハ尾道ノ西拾三里餘國道中最高地ニ在ル小市ナリ
三良阪及ビ吉舎ハ共ニ三谿郡中ノ小市ナリ

甲山ハ尾道ノ北七里ニアル驛路ニシテ今高野山ノ舊寺ア
リ
庄原ハ三上郡ノ西南隅ニ在ル山間ノ小市ナリ生糸紙及ビ
茶ヲ産ス

東城及ビ西城ハ共ニ奴可郡中ノ小市ナリ
上下ハ甲奴郡ノ南部ニ在ル一小市ナリ
油木ハ神石郡ノ小市ナリ
府中市ハ尾道ノ東北七里ニ在リ稍繁華ノ市街トス刻煙草
味噌等ヲ産ス

復習問題

神邊ハ何郡ニ在リヤ○神邊ノ繁盛ハ何故ニ衰微セシヤ○詩人菅
茶山ハ何處ニ生レシヤ○福山ハ舊誰氏ノ治所ナリシヤ○福山ノ

産物ハ如何○福山城ハ今ヨリ何年前ノ建築ナリヤ○瀬ト尾道トノ間ハ海上幾里アリヤ○保命酒ノ名産地ヲ問フ○松濱港ハ如何○糸崎ハ古名ヲ何ト云フヤ○本郷ノ東北二里ニ在ル寺ノ名ヲ問フ○忠海ハ尾道ヲ距ル海上幾里ニ在ルヤ○頼春水ハ何處ノ人ナリヤ○吳ハ何郡ニ属スルヤ○埃宮ノ宮址ハ何村ニ在リヤ○中國第一ノ都會ヲ問フ○廣島ノ南方ニ在ル港ヲ問フ○廣島主要ノ産物ヲ擧ケヨ○可部ハ何故ニ貨物ノ出入多キヤ○可部ノ特産物ヲ問フ○吉田ハ古昔誰氏ノ城市ナリシヤ○三次ノ氣候ハ如何○三谿郡中ノ二小市ヲ問フ○甲山ニ在ル舊寺ヲ問フ○庄原ノ産物ハ如何○奴可郡中ノ二小市ヲ問フ○府中市ノ産物ハ如何

第七章 生 業

人民生業ノ主タルモノハ農業ナリ而シテ北地ハ樵獵坑業

ニ従事スルモノ多シ特ニ採鉄事業ハ最モ盛大ナリ市街地ハ大抵商業ニ従事ス其他工業ヲ爲スモノアリト雖モ未ダ盛ナラズ

漁業ハ頗ル進歩セルモノニシテ其盛大農業ニ亞グ安藝郡最モ盛ニシテ沼隈郡之ニ亞グ製鹽ハ松永灣尾道ノ瀬戸竹原及ビ生口島等ノ海岸ヲ盛ナリトス

復習問題

人民生業ノ主タルモノハ如何○北地ノ人ハ如何ナル職業ニ従事スルヤ○市街地ハ如何○農業ニ亞グモノハ何業ナリヤ○漁業ノ盛ナル郡ヲ擧ケヨ○製鹽ノ盛ナル地ヲ問フ

第八章 道 路

道路ハ概シテ平坦ナラズ車馬ノ往來ニ不便ナル所多シ是
 縣下ノ山多キガ故ナリ
 國道ハ岡山縣ヨリ本縣ニ入り神邊水越今津ヲ經テ尾道ニ
 通シ尾道ヨリ三原本郷田万里西條海田市廣嶋廿日市玖波
 ナ經テ山口縣ニ入ル此道程四拾九里餘ナリ
 尾道ヨリ雲州松江及ビ杵築道ハ雲州國界マデ凡二拾五里
 アリ中間ノ驛ヲ市村甲山吉舎三良阪三次及ビ布野トス
 其他伯州米子道ハ福山ヨリ小島油木及ビ東城ヲ經テ西城
 ニ出ヅ尙山陽山陰二道ノ交通ニハ二個ノ道路アリ

復習問題

國道中尾道ヨリ東國界ニ至ルマデノ驛路ヲ問フ○廣島ヨリ以西
 山口縣ニ入ル國道中ノ各驛ヲ擧ケヨ○尾道ヨリ雲州松江及ビ杵

築道ノ中雲州國界マデノ各驛ヲ問フ

第九章 海路

海路ハ甚ダ靜穩ニシテ航路各地ニ通シ諸港ノ間日夜蕃船
 ノ往來アリ汽船ハ大阪ヨリ鞆尾道竹原瀬戸宇品ノ諸港ヲ
 經テ長州馬關ノ間ヲ航海ス尙福山松濱忠海吳ノ諸港ニ寄
 泊スルモノアリ宇品港ト伊豫國三津濱港ノ間ヲ航海スル
 モノアリ又尾道ヨリ伊豫國今治ノ間(海上拾三里)ヲ航海スルモ
 ノアリ

復習問題

海路ノ便ハ如何○尾道ト今治トノ海路ハ如何

第十章 習俗

人民ノ性質ハ温順ニシテ文雅ナリ然レモ剛毅忍耐ノ氣力ニ乏シ言語ハ地方ニ由リ稍異ナリト雖モ概シテ明瞭ナリ宗教ハ佛教盛ニ行ハル又神道ヲ奉スルモノアリ

復習問題

人民ノ性質ハ如何○言語ハ如何○宗教ハ如何

第十一章 沿革

足利氏ノ中頃備後ハ山名氏守護ヲ領シテ神邊ニ治シ安藝ハ武田氏守護ヲ領シテ銀山ニ治ス其後天下大ニ亂レ幕府ノ威令行ハレズ守護ノ勢衰ヘテヨリ武人各地ニ據ル天正ノ末毛利元就勢漸ク強大ヲ致ス後遂ニ近國十餘州ヲ領ス元就卒シ嫡孫輝元封ヲ襲キ文祿二年廣嶋城ニ移ル慶長五

年徳川家康福嶋正則ヲ藝備ニ封ス后更ニ淺野氏ヲ安藝及ビ備後北部ニ封シ水野氏ヲ備後南部ニ封ズ淺野氏廣嶋ニ在リ水野氏神邊ニ在リ後福山ニ移ル是ヨリ藝備管轄ヲ異ニシ明治九年ニ至リ再合一ス

復習問題

毛利元就ハ何ケ國ヲ領セシヤ○廣嶋城ハ何時頃誰カ築キシヤ○安藝及ビ備後北部ニ封セラレシハ誰氏ナルヤ

附記

○著名ナル市邑ノ戸數表

名稱	位置	戸數	名稱	位置	戸數
廣嶋市	(沼田郡) 安藝郡	二万六百余	尾道町	御調郡	四千三百
福山町	深津郡	三千二百余	和庄町	安藝郡	二千四百
三原町	御調郡	二千三百余	三次町	三次郡	千九百
吳	安藝郡	三百八拾	鞆町	沼隈郡	千七百余
竹原町	賀茂郡	千三百余	府中市村	蘆田郡	千二百余
海田市	安藝郡	八百余	草津	佐伯郡	八百
松永	沼隈郡	七百	瀬戸田	豊田郡	七百
廣	賀茂郡	七百	瀬戸	安藝郡	七百
嚴嶋町	佐伯郡	七百	吉田	高田郡	七百

可部	高宮郡	六百七拾	本浦	安藝郡	二百
向洋	安藝郡	六百五拾	忠海	豊田郡	六百五拾
上下	甲奴郡	六百	廿日市	佐伯郡	六百四拾
大竹	佐伯郡	五百五拾	大河	安藝郡	五百五拾
玖波	佐伯郡	五百	阿賀	賀茂郡	五百
庄原	三上郡	四百五拾	出口	蘆田郡	四百五拾
御手洗	豊田郡	四百	東城	奴可郡	四百三拾
三ノ瀬	安藝郡	四百	三津	賀茂郡	四百
神邊	安那郡	三百八拾	新市	品治郡	四百四拾
四日市	賀茂郡	二百八拾	今津	沼隈郡	三百三拾
甲山	世羅郡	二百四拾	本郷	豊田郡	二百六拾
三良阪	三谿郡	二百拾	西城	奴可郡	二百三拾

宮内品治郡 二百
 吉舍三谿郡 百九拾
 新市惠蘇郡 百七拾
 本地山縣郡 百三拾
 加計山縣郡 百
 油木神石郡 八拾

布野三次郡 六拾
 市村御調郡 百四拾
 鹿老渡安藝郡 百
 比和惠蘇郡 九拾
 小島神石郡 七拾

○著名ナル鳴嶼ノ周廻并ニ戸數表

鳴名	所屬ノ郡名	周廻及ビ戸數
能美嶋	江田島 安藝郡	廿八里余
上大崎嶋	佐伯郡	七千二百余
嚴嶋	佐伯郡	十二里半
		二千九百
		七里卅丁
		七百

鳴名	所屬ノ郡名	周廻及ビ戸數
倉橋嶋	瀬戸渡 安藝郡	廿八里余
因ノ嶋	御調郡	四十八百
上蒲苅嶋	安藝郡	十里余
下蒲苅嶋	安藝郡	三千七百
		上七里下四里
		余二千三百

生口島	豐田郡	六里卅丁
下大崎嶋	豐田郡	二千六百
		五里半
		千四百余
似嶋	安藝郡	三里半
		百五拾
百嶋	沼隈郡	二里半
		三百
高根嶋	豐田郡	二里余
		二百
豐嶋	豐田郡	二里拾丁
		四百七拾
岩子島	御調郡	一里半
		二百四拾

向嶋	御調郡	六里半
田島	沼隈郡	二千九百
		四里余
		七百五拾
佐木島	豐田郡	三里余
		二百六拾
橫島	沼隈郡	二里余
		二百八十
阿多田島	佐伯郡	二里余
		九拾
走島	沼隈郡	一里半
		百
宇品島	安藝郡	廿七丁
		九拾

明治二十六年八月廿三日印刷
明治二十六年八月三十日發行

(定價七錢)

廣島縣御調郡尾道町字久保百三十番邸

編輯者

三谷福三郎

廣島縣御調郡尾道町字久保千六百九十九番邸

發行者

兒玉保兵衛

大阪府大阪市西區鞆下通壹丁目四十八番屋敷
一成舎

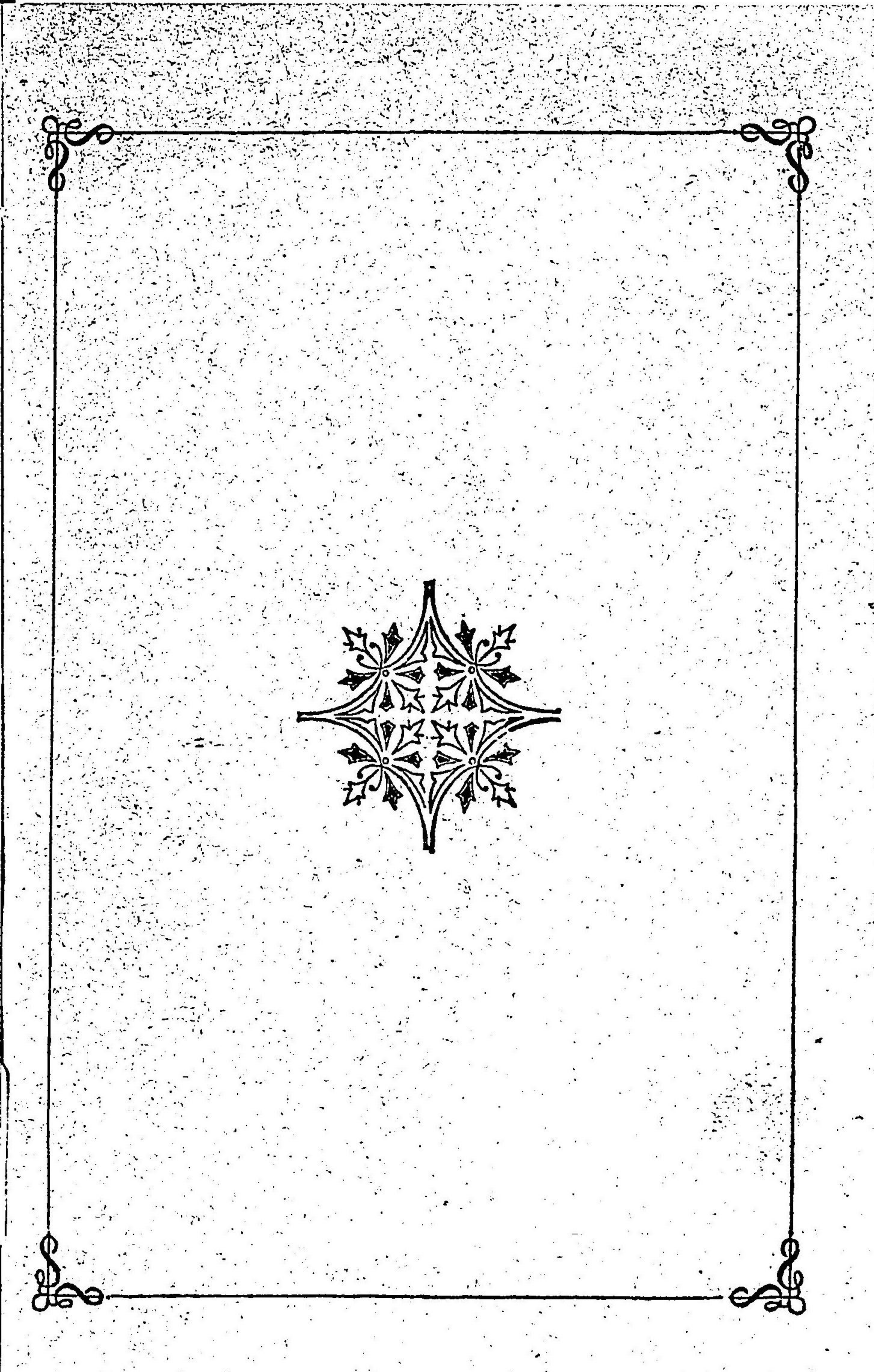
印刷者

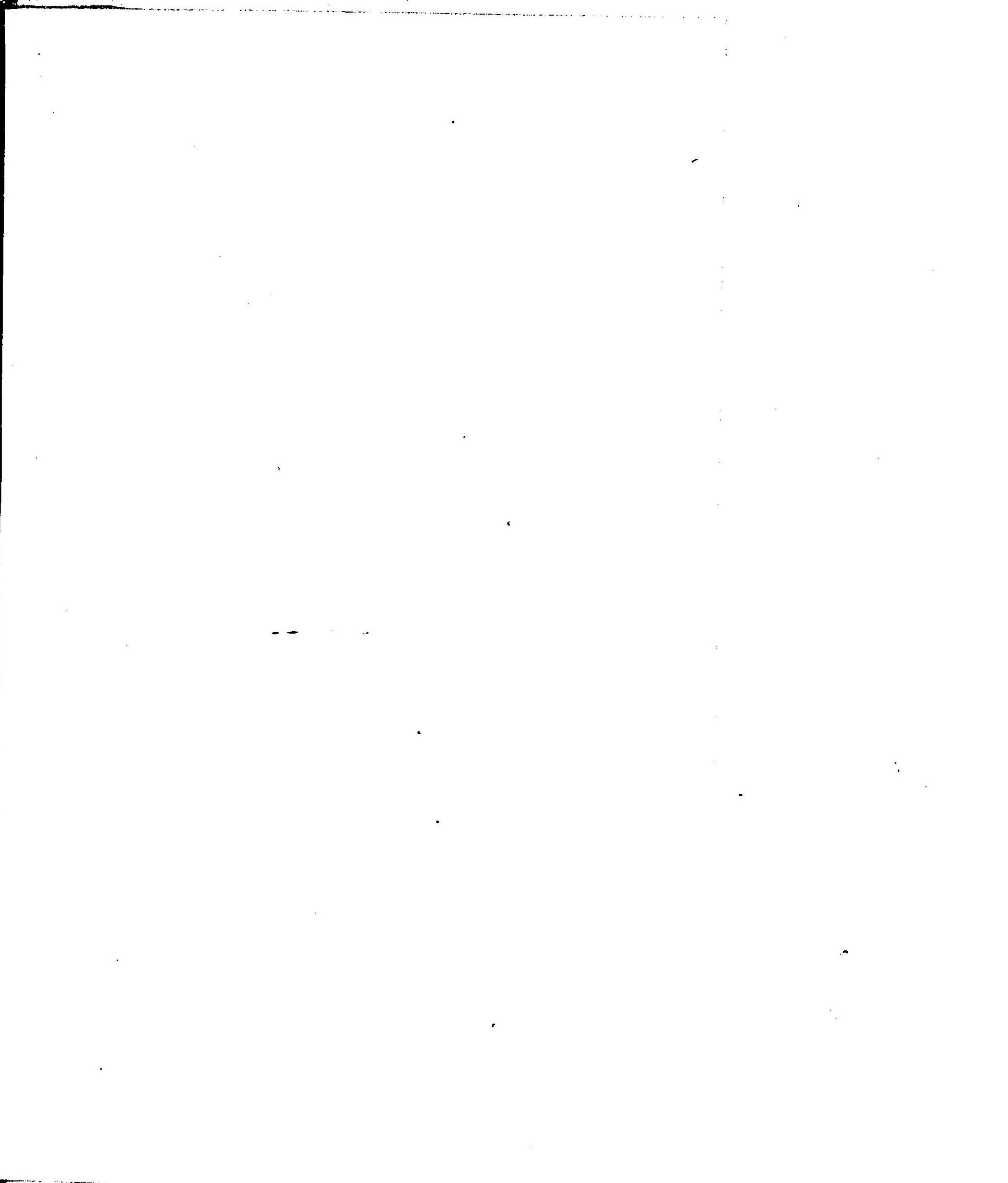
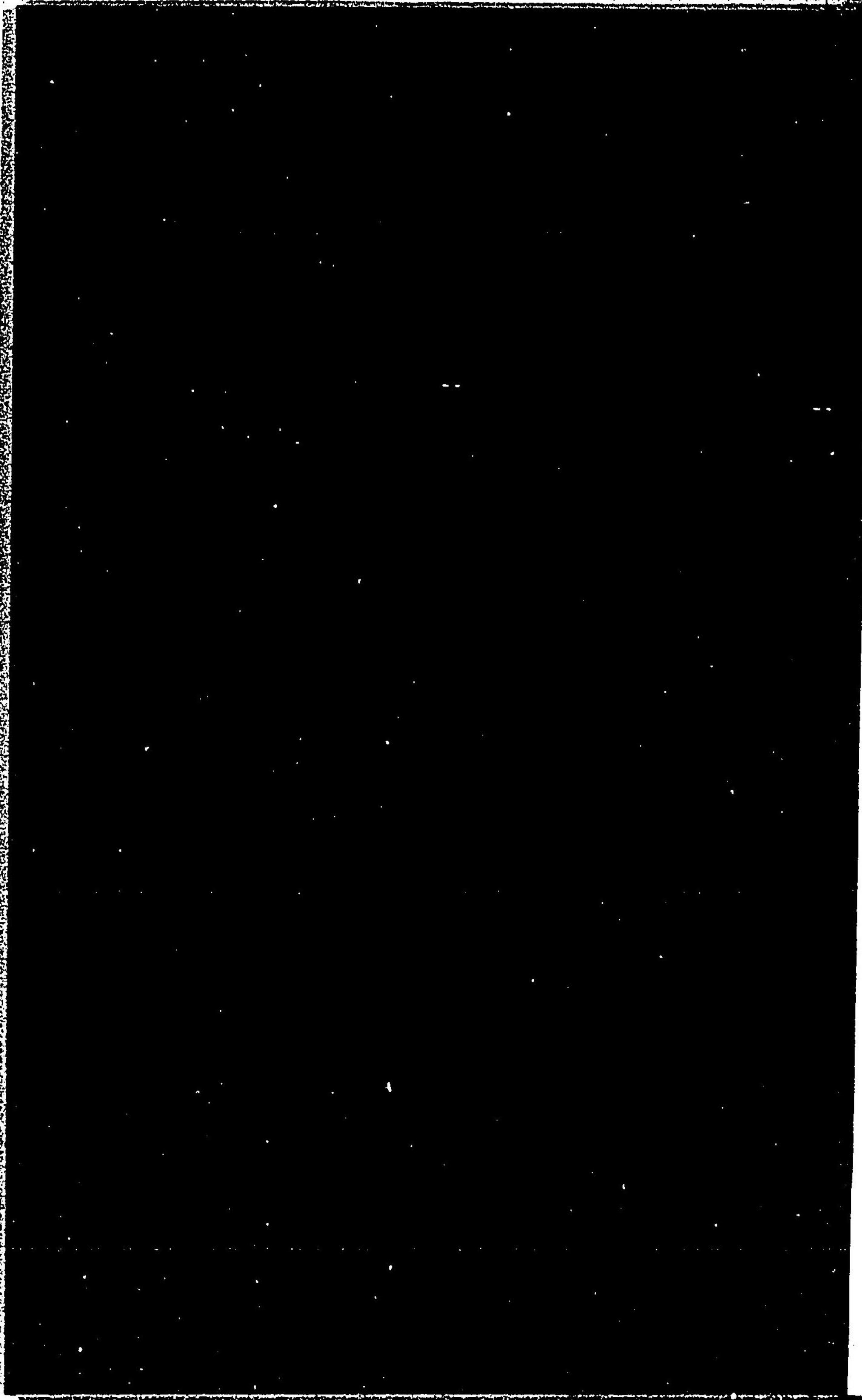
瀨戸清次郎

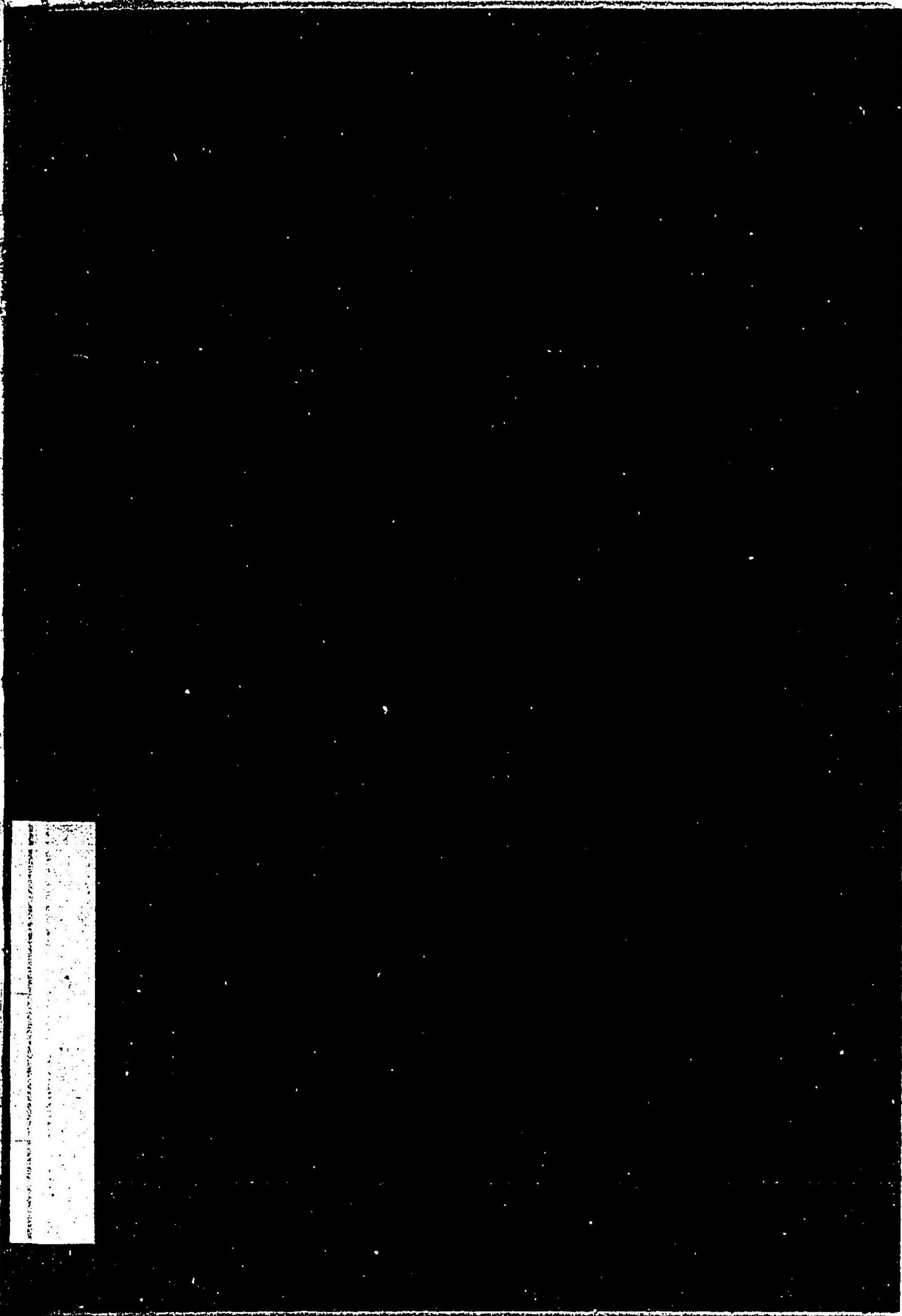
廣島縣御調郡尾道町字久保千六百九十九番邸

發賣者

兒玉芸香堂







ALL INFORMATION CONTAINED HEREIN IS UNCLASSIFIED
DATE 01/11/2001 BY 60322 UCBAW/STP

特49

519

小学校
生徒用 郷土地理

国立国会図書館

025889-000-3

特49-519

小学生徒用郷土地理

三谷 福三郎/編

M26

ADC-3446

