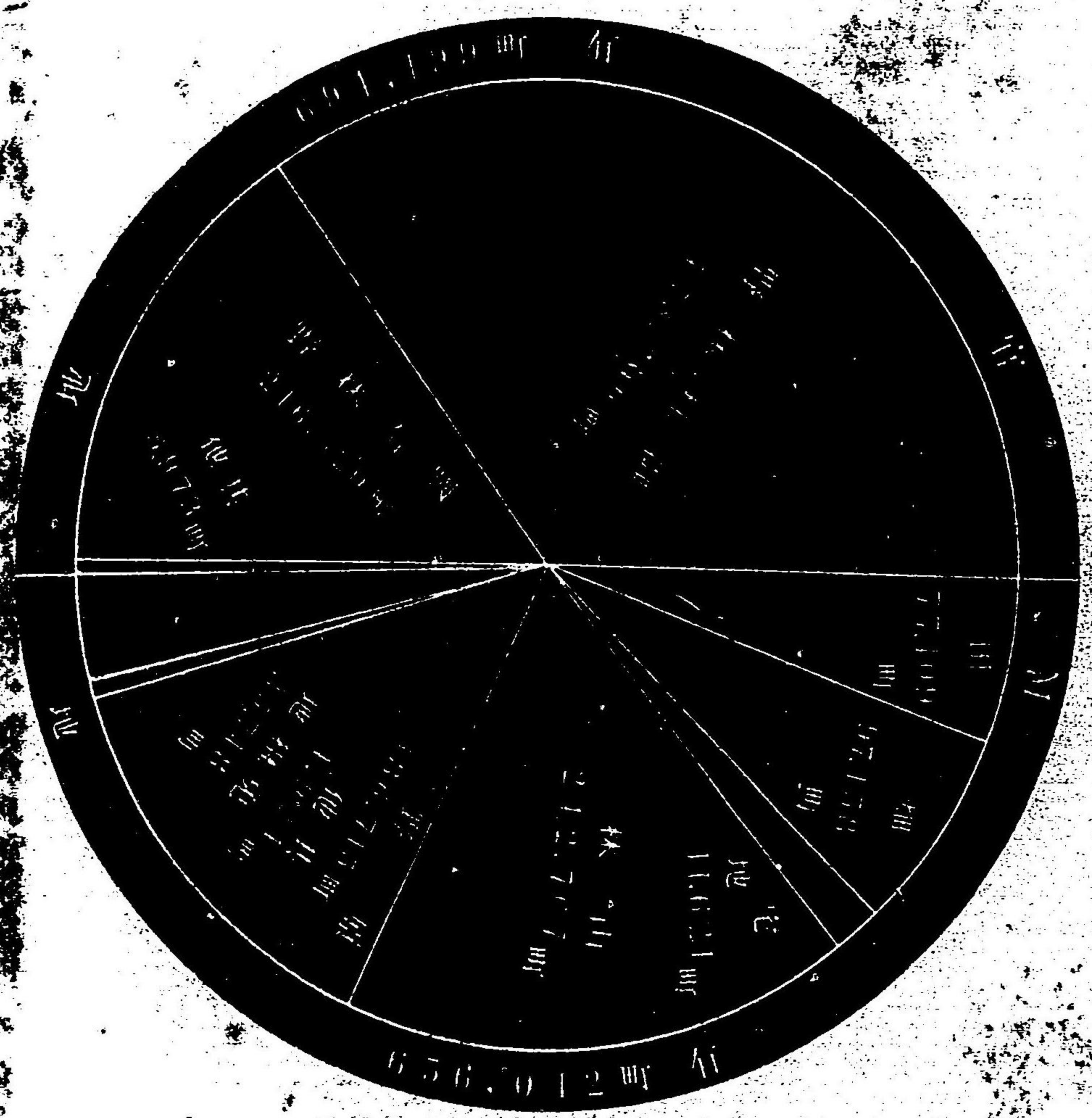




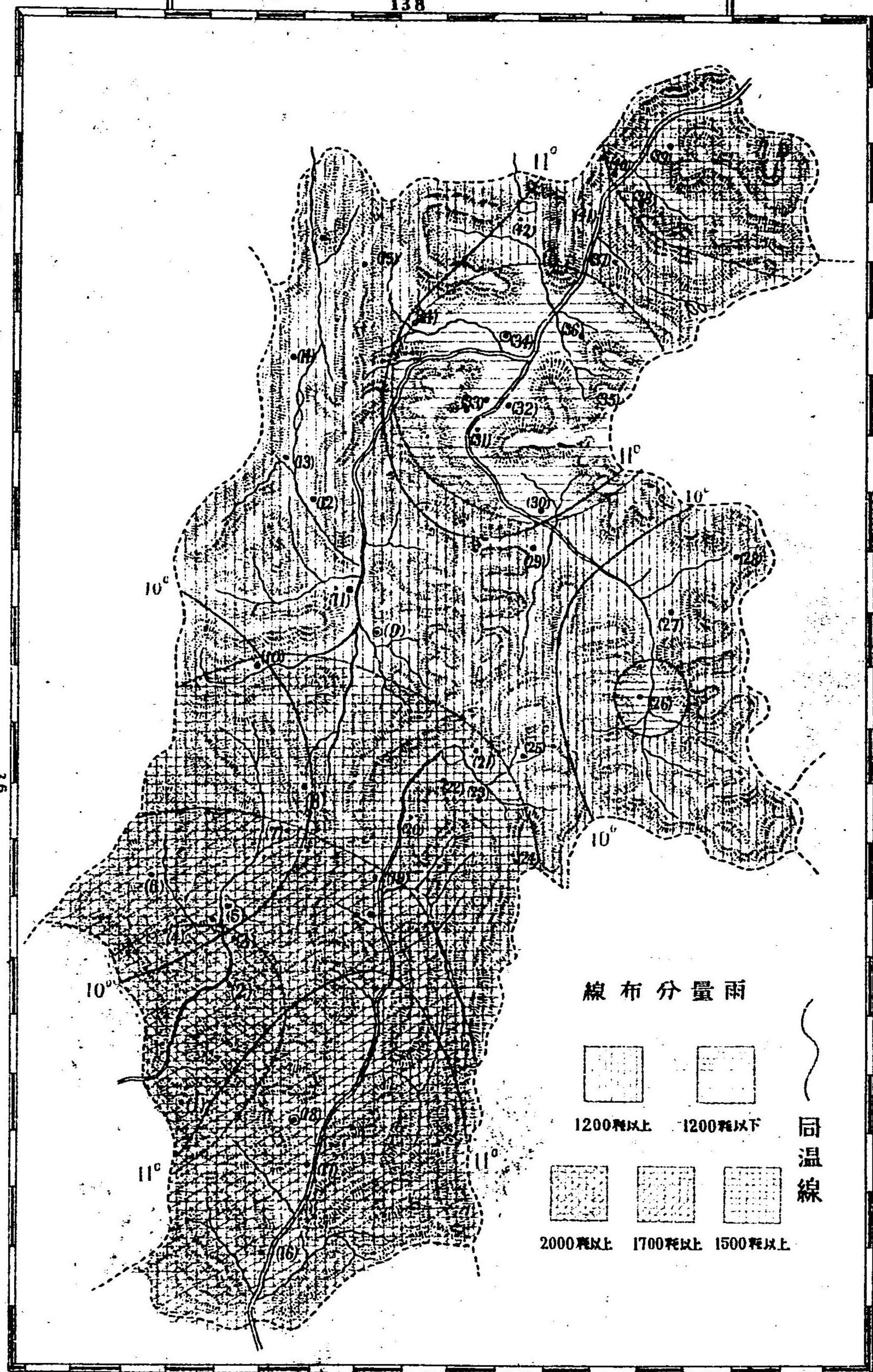


土地分配





圖線温等及布分量雨内管渠三十四治明

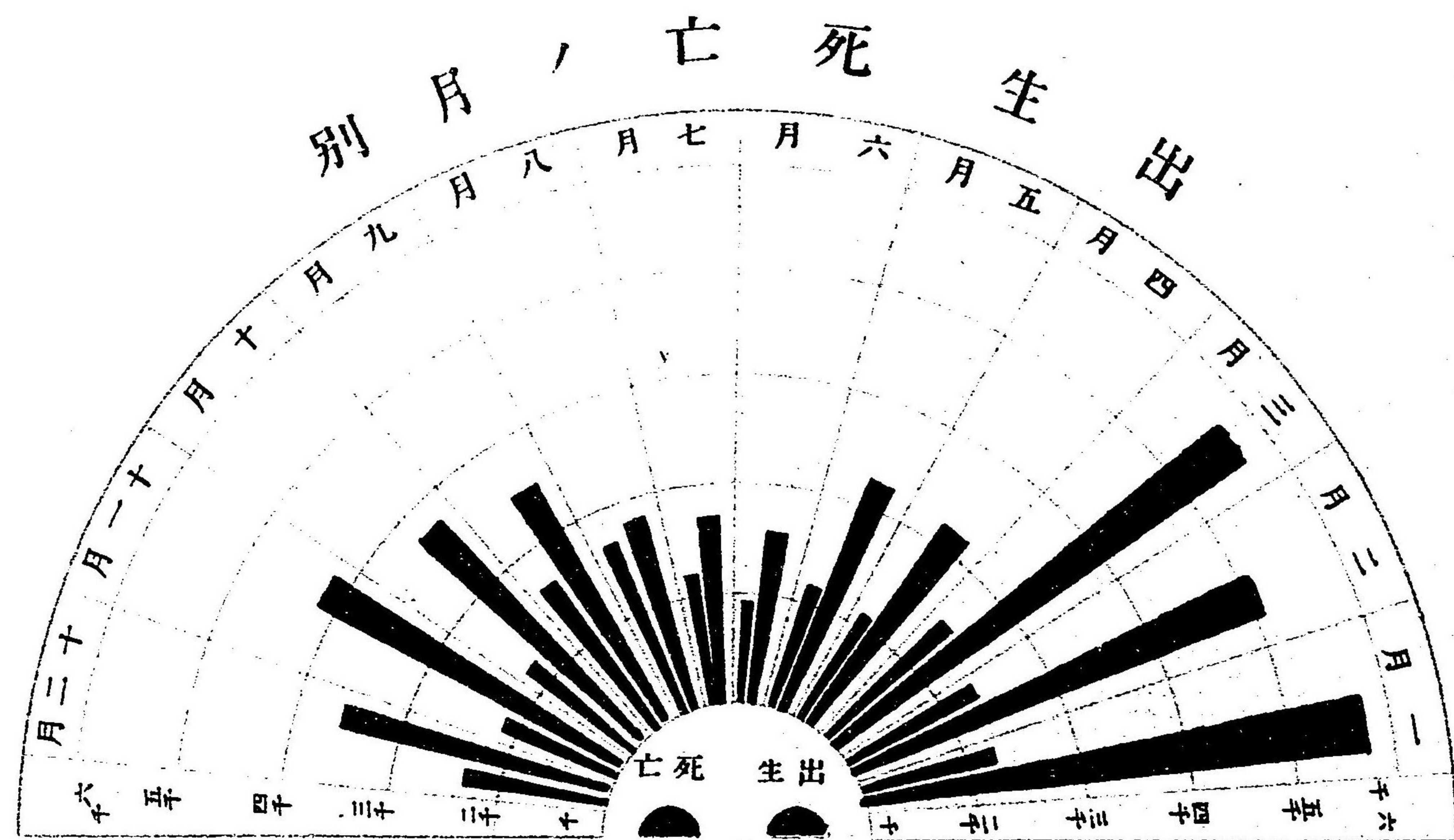


- (1) 香妻 (2) 大桑 (3) 駒ヶ根 (4) 王瀝 (5) 福嶋 (6) 開田 (7) 木祖 (8) 檜川 (9) 松本 (10) 安曇 (11) 豊科 (12) 池田町 (13) 大 (14) 神城 (15) 南小谷 (16) 富草 (17) 下川路 (18) 飯田 (19) 伊那 (20) 朝日 (21) 上諏訪
- (22) 湖南 (23) 宮川 (24) 富士見 (25) 北山 (26) 白田 (27) 岩村田 (28) 輕井澤 (29) 西内 (30) 上田 (31) 屋代 (32) 松代 (33) 鹽崎 (34) 長野 (35) 仁禮 (36) 須坂 (37) 中野 (38) 上木嶋 (39) 豊郷 (40) 飯山 (41) 豊井 (42) 柏原

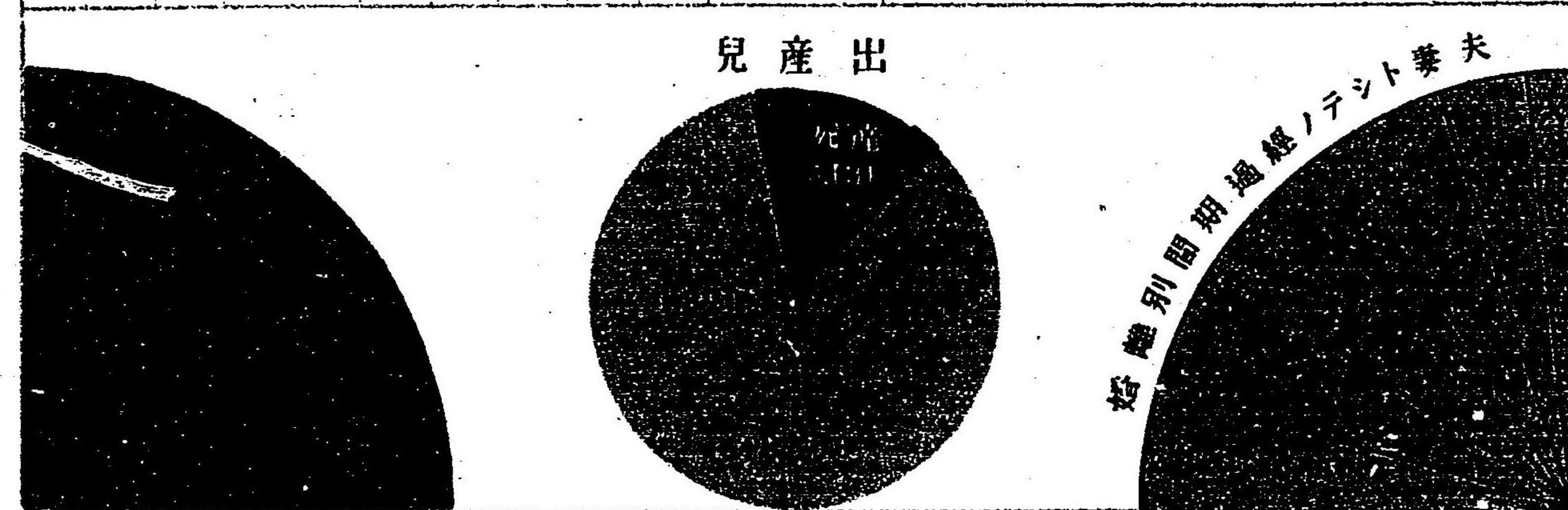
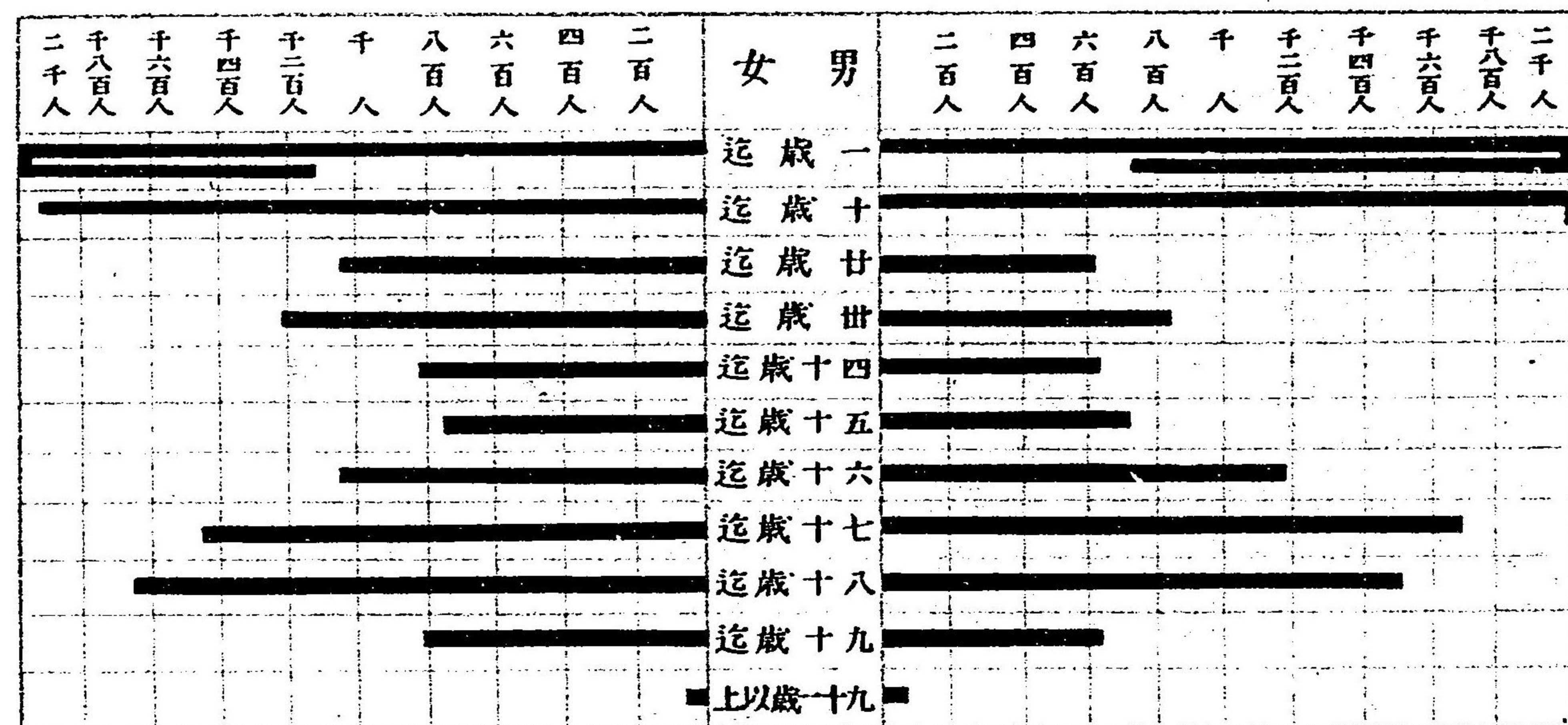








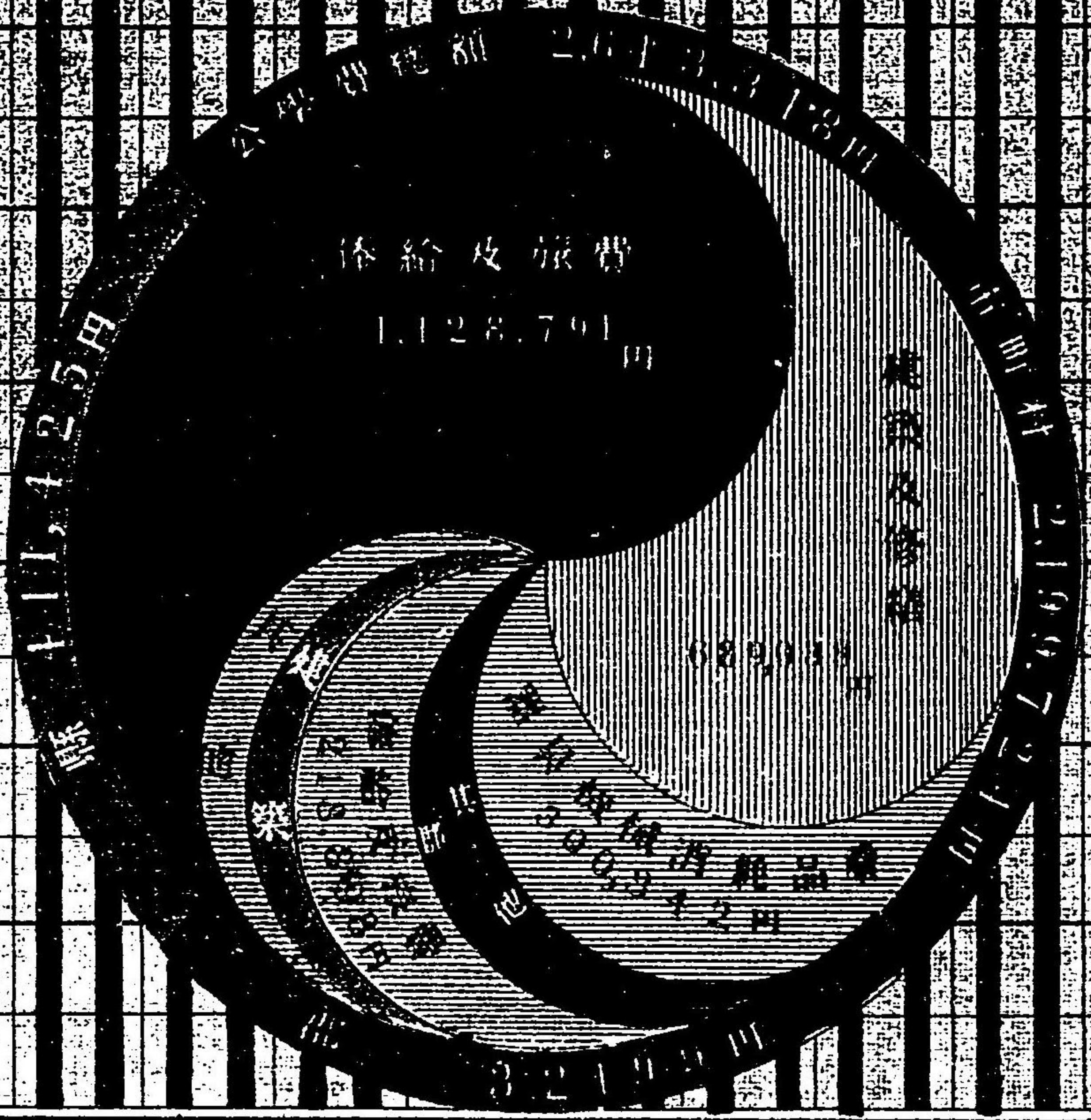
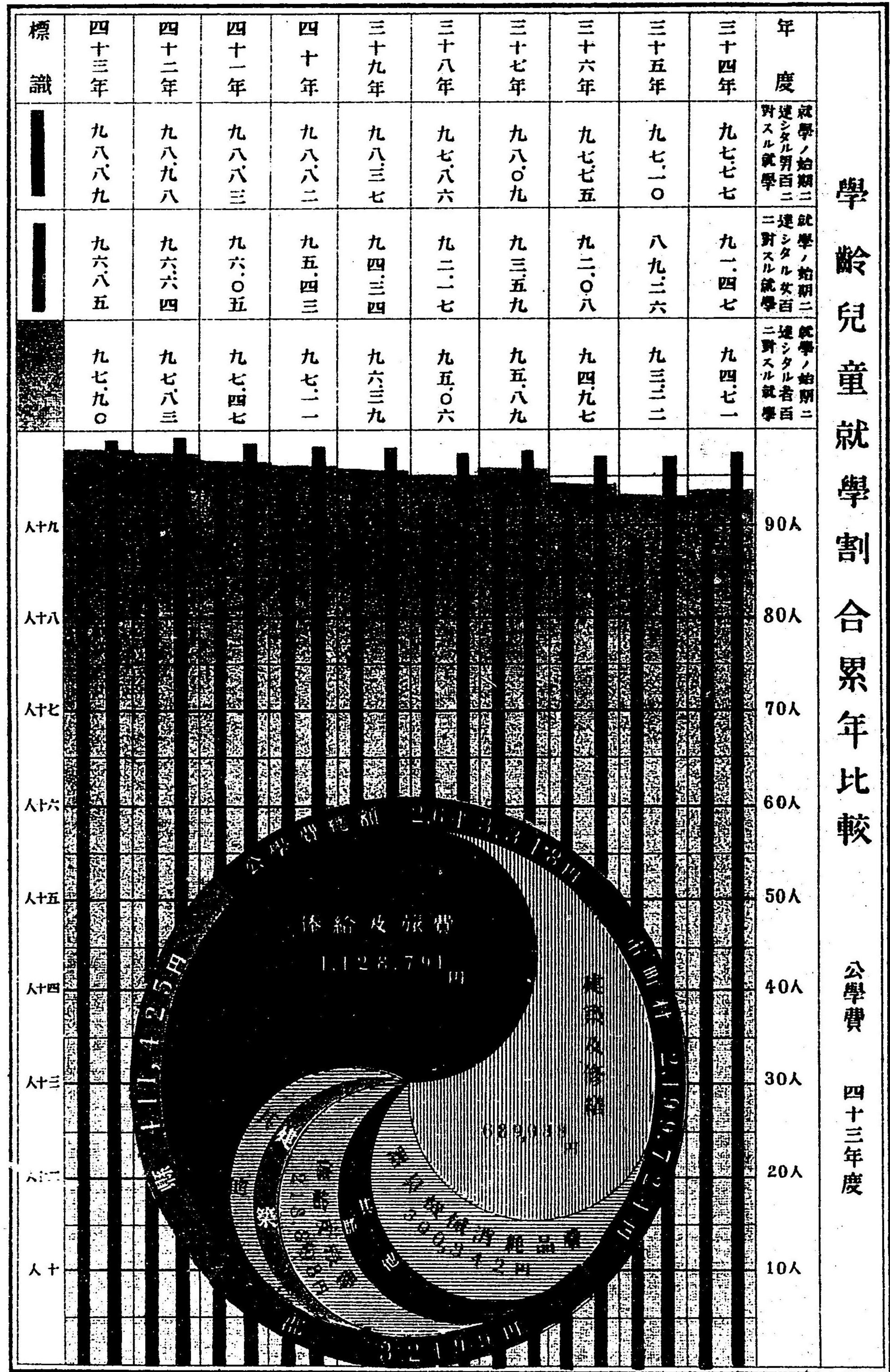
### 年齢ヨリ分チタル死亡





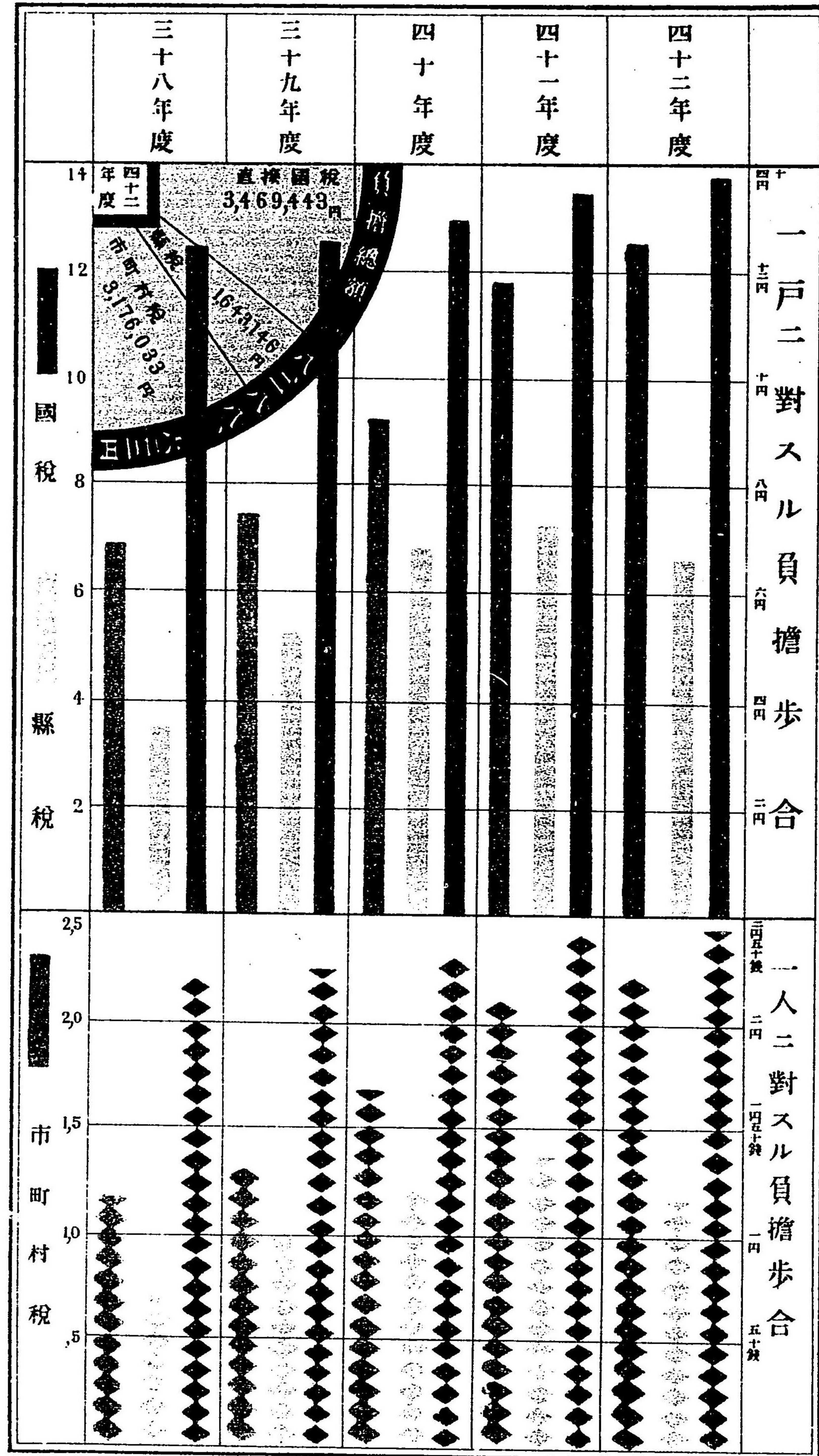
學齡兒童就學割合累年比較

公學費 四十三年度





諸 稅 負 擔 步 合





明治四十五年六月廿五日印刷  
明治四十五年六月三十日發行

(非賣品)

# 長野縣

長野縣長野市西長野町百卅八番地

印刷人

堀

賢

吉

長野縣長野市旭町廿七番地

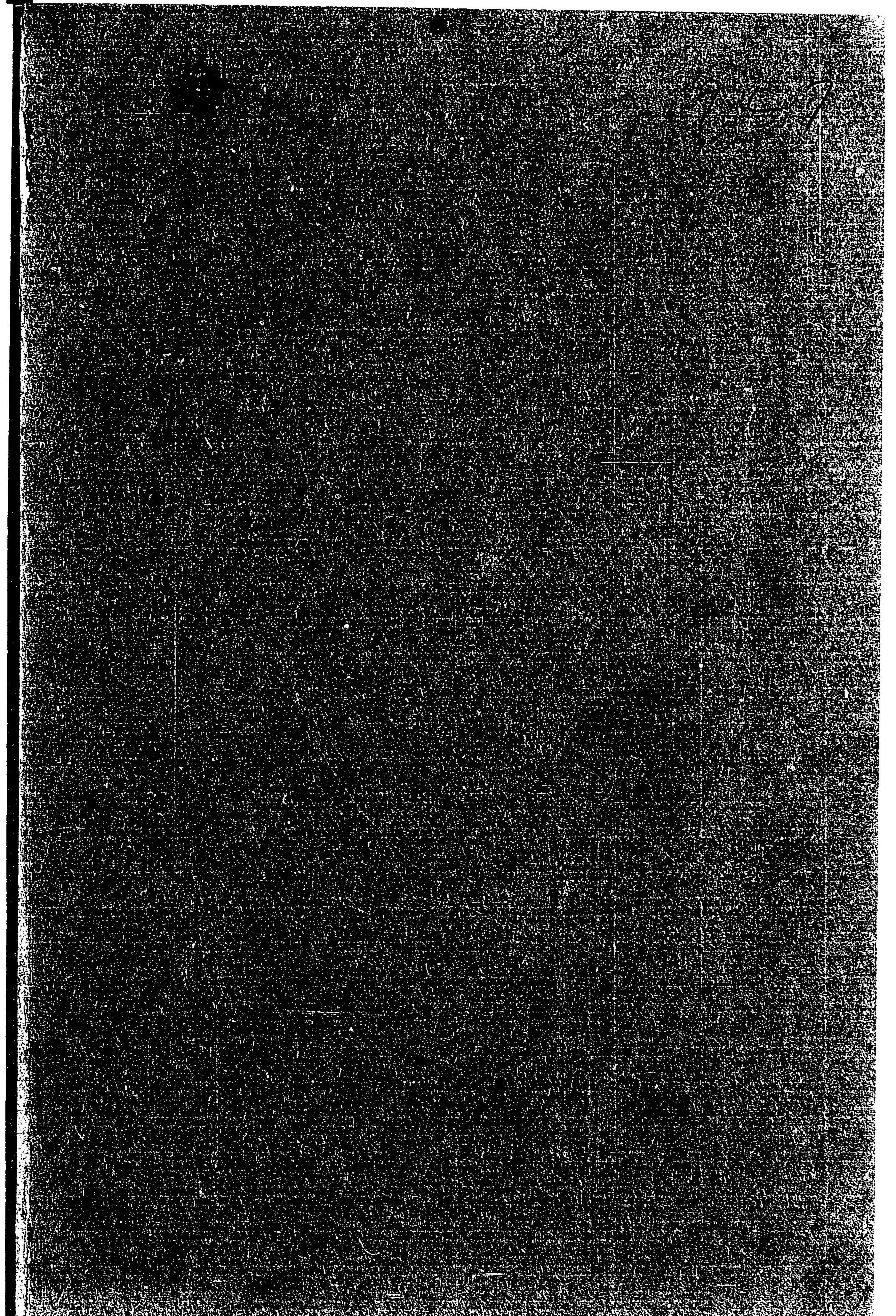
印刷所

信濃新聞株式會社

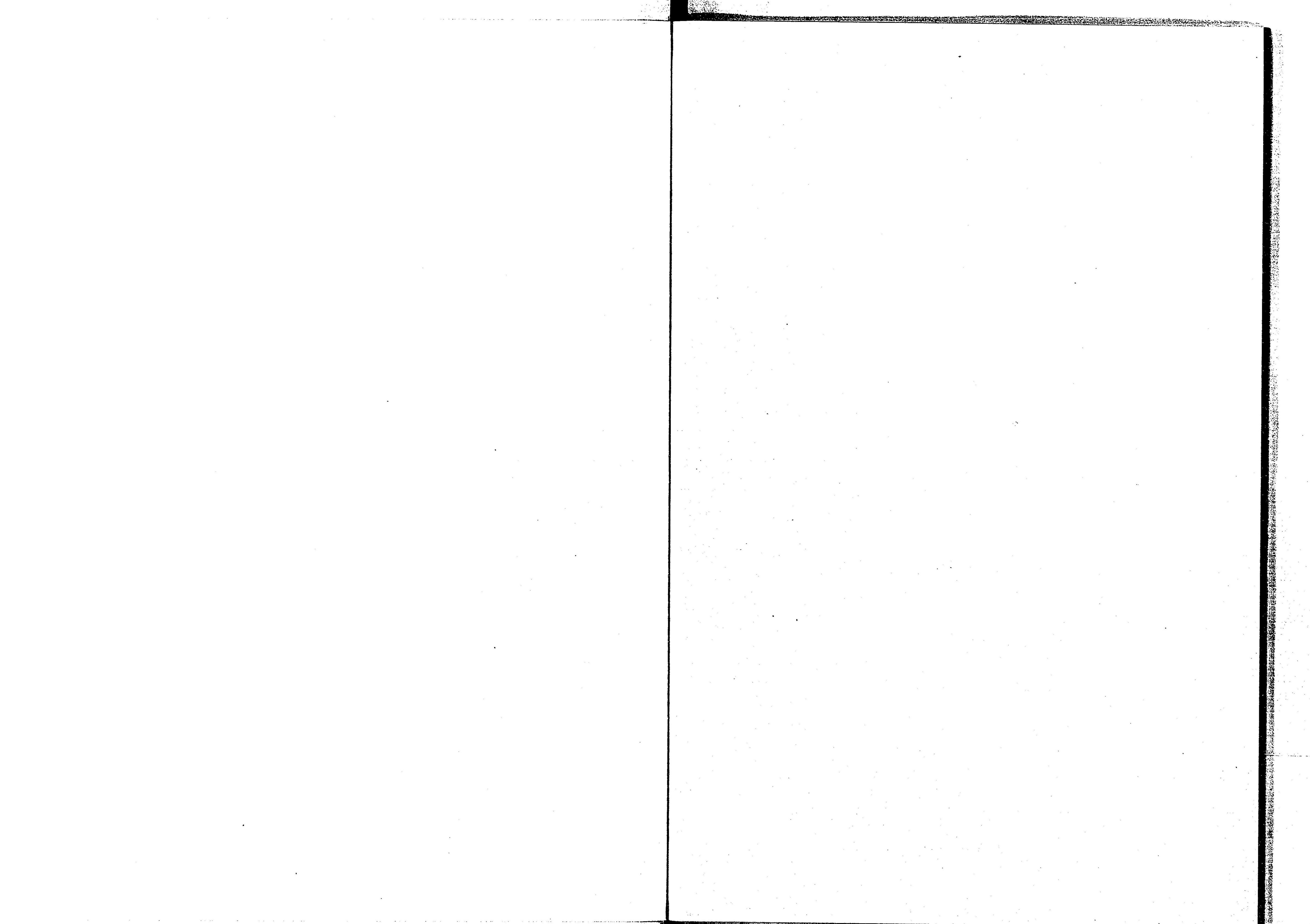


144
29

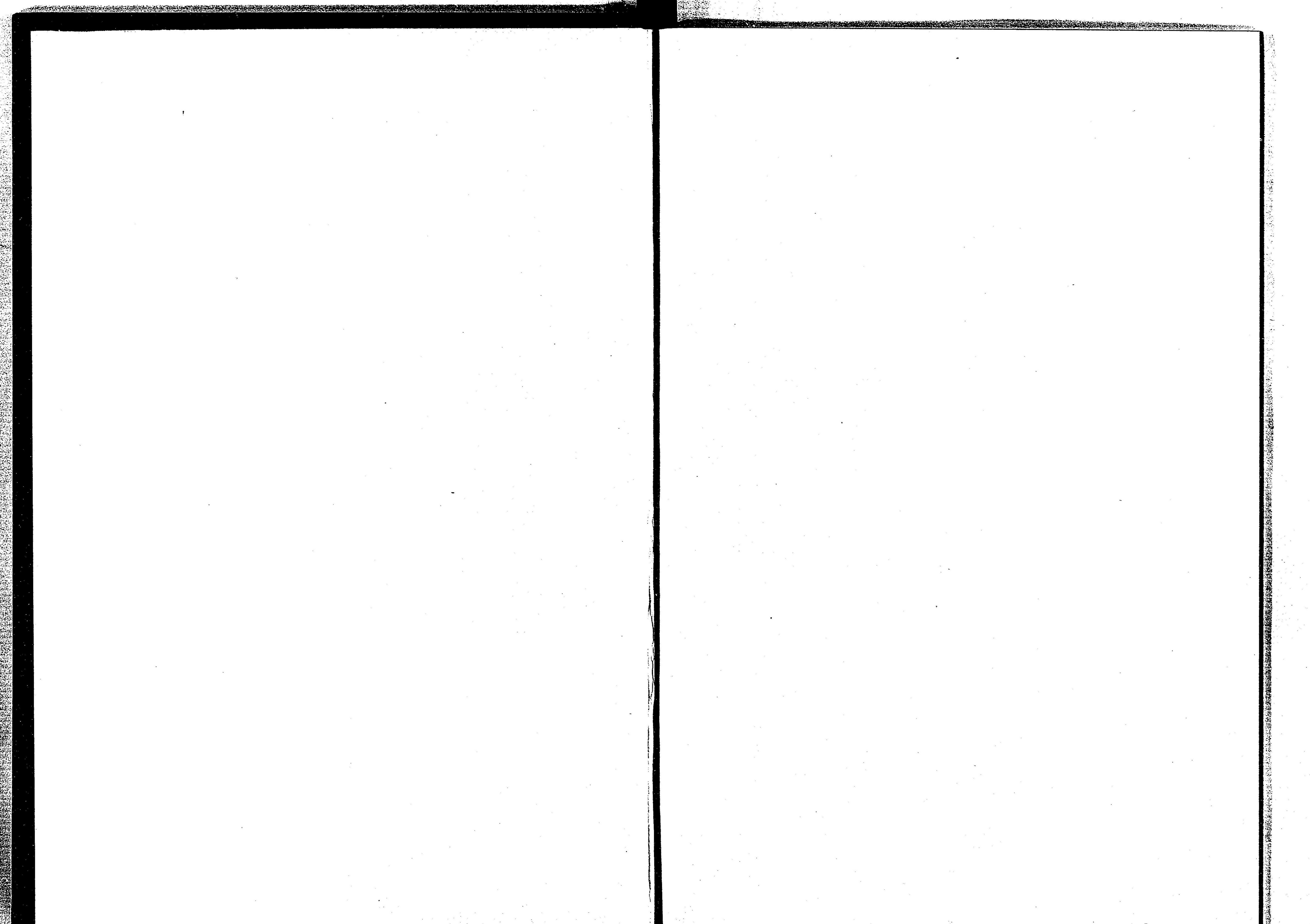














14.4  
29



