

靈魂の不滅を思ふものも亦之れてあります。斯かる信念の下に如何なる逆境にても奮闘して此の暗黒なる現代に最後の勝利を占め不死の生命に入るのが靈道修行者の本分であります。

異常兒教育の實際終

大正四年六月十二日印刷
大正四年六月十五日發行

異常兒教育の實際
定價金壹圓參拾錢

發行者 京都市新町通出水上ル 京都府教育會

代表者 岡本清逕
京都府愛宕郡田中村字田中小字上畑中一〇八九

發行者 東京市日本橋區本町三丁目十七番地 金港堂書籍株式會社

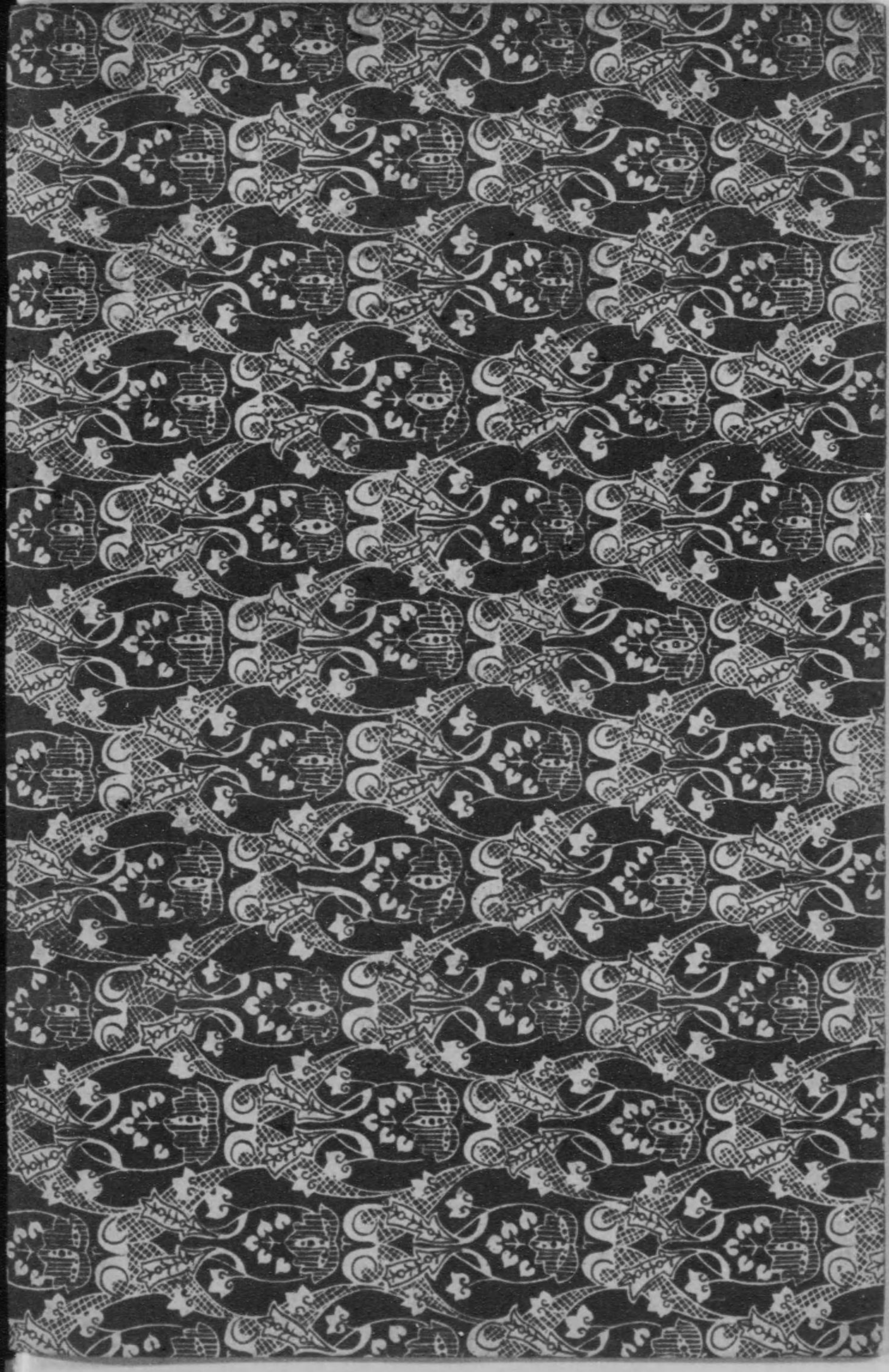
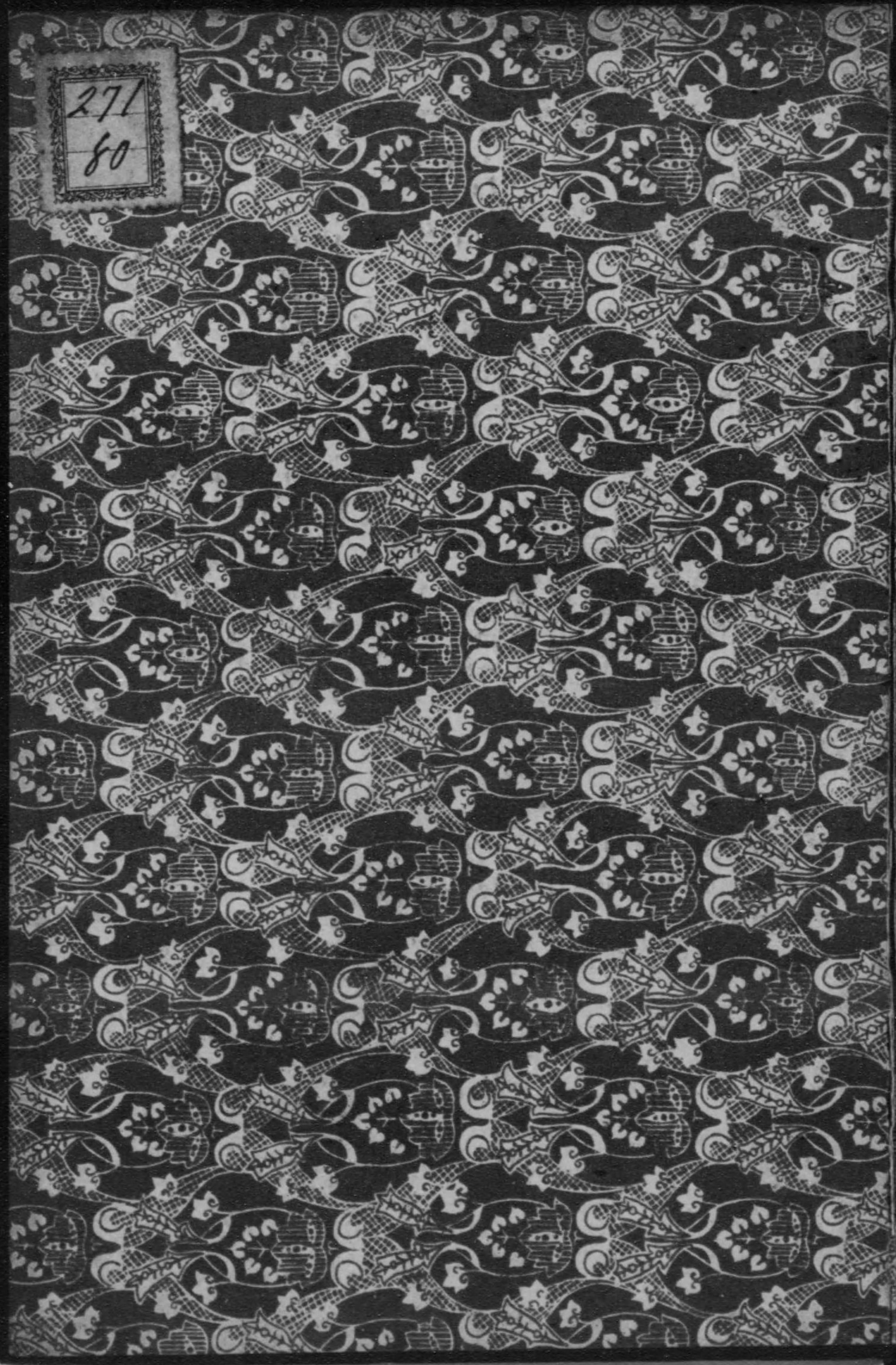
代表者 原亮一郎
東京市下谷區龍泉寺町四百十四番地



發賣所

東京市日本橋區本町三丁目十七番地 振替貯金口座 東京八八一五番
東京市上京區東丸太町四十二番地 振替貯金口座 大塚二二三五番
金港堂書籍株式會社
京都金港堂

271
80



終

