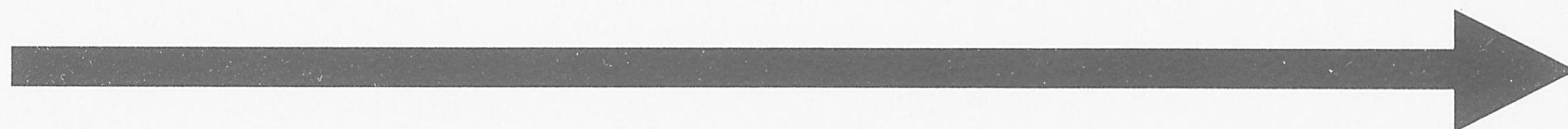


始





瓜 桃 譜 番 萌 綜
 全 編 訂 念



94

1702



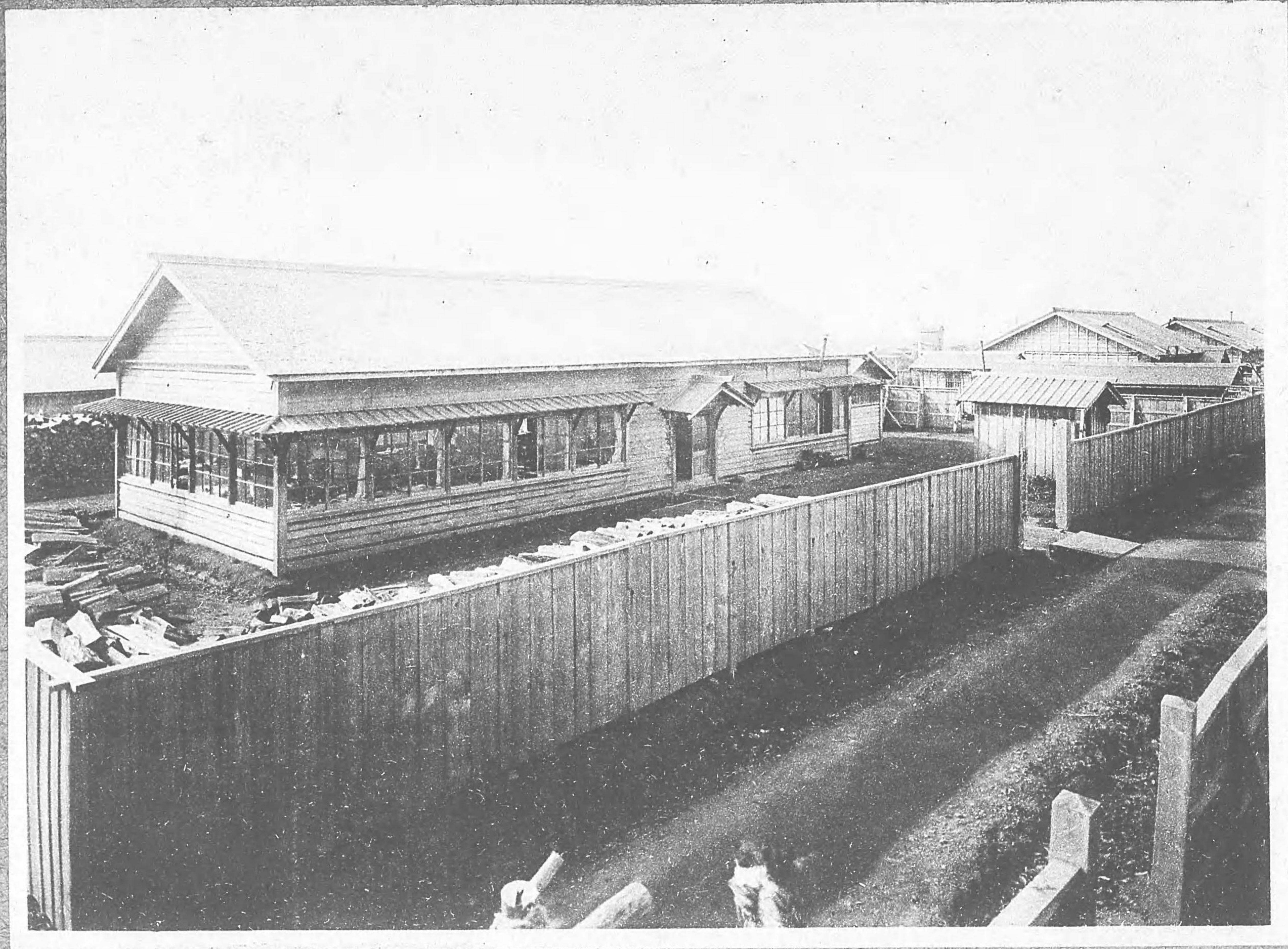
北海道建設事務所深川派出所

停車場構内西端ニアリ直接留萌線建設工

事ヲ執掌ス

明治四十年設置ニ係ルモノナリ

明治
43.11.24
内交

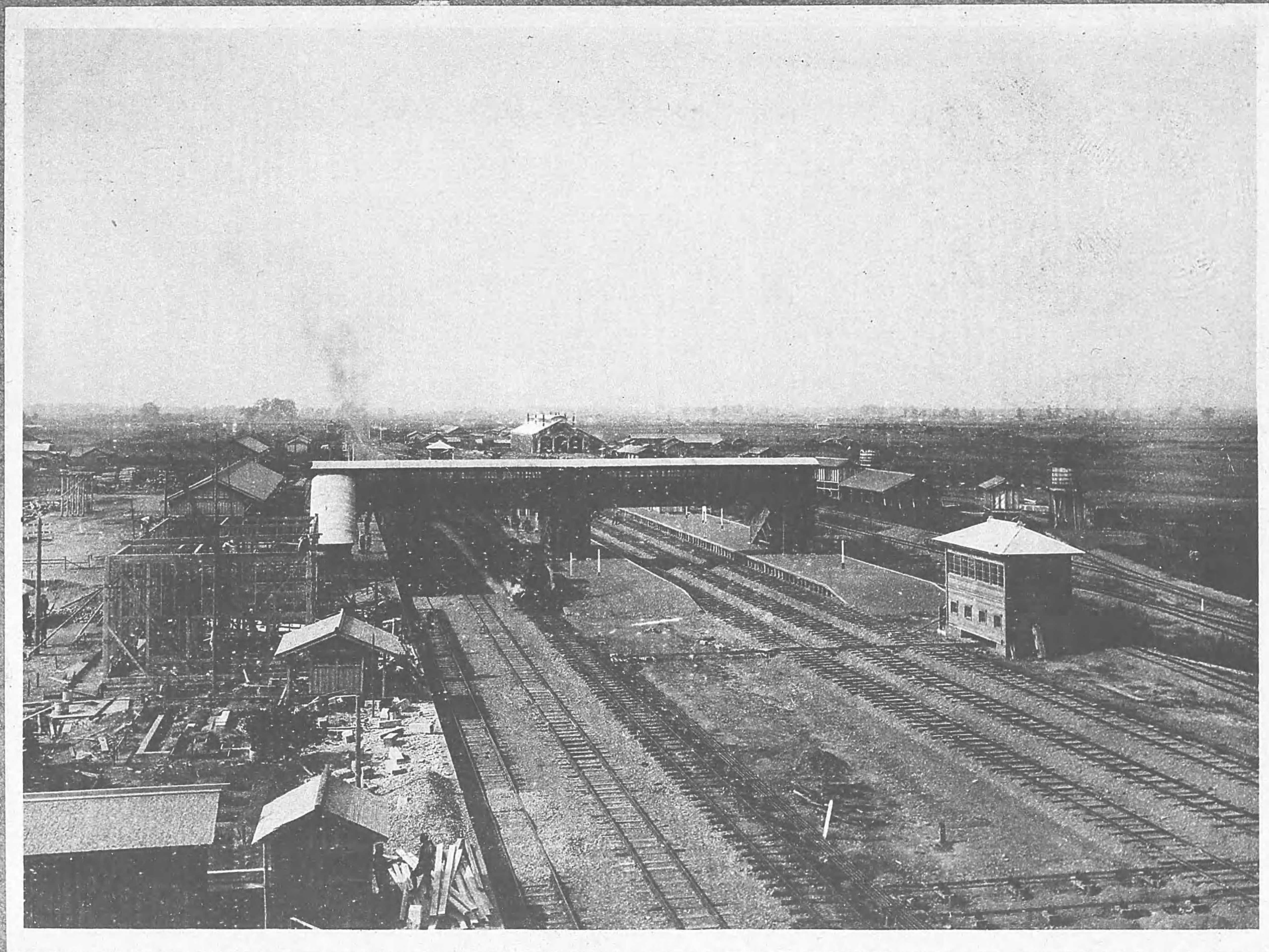


内交
48.11.84
附前

深川停車場

深川村市街地ノ北方ニアリテ留萌線接續

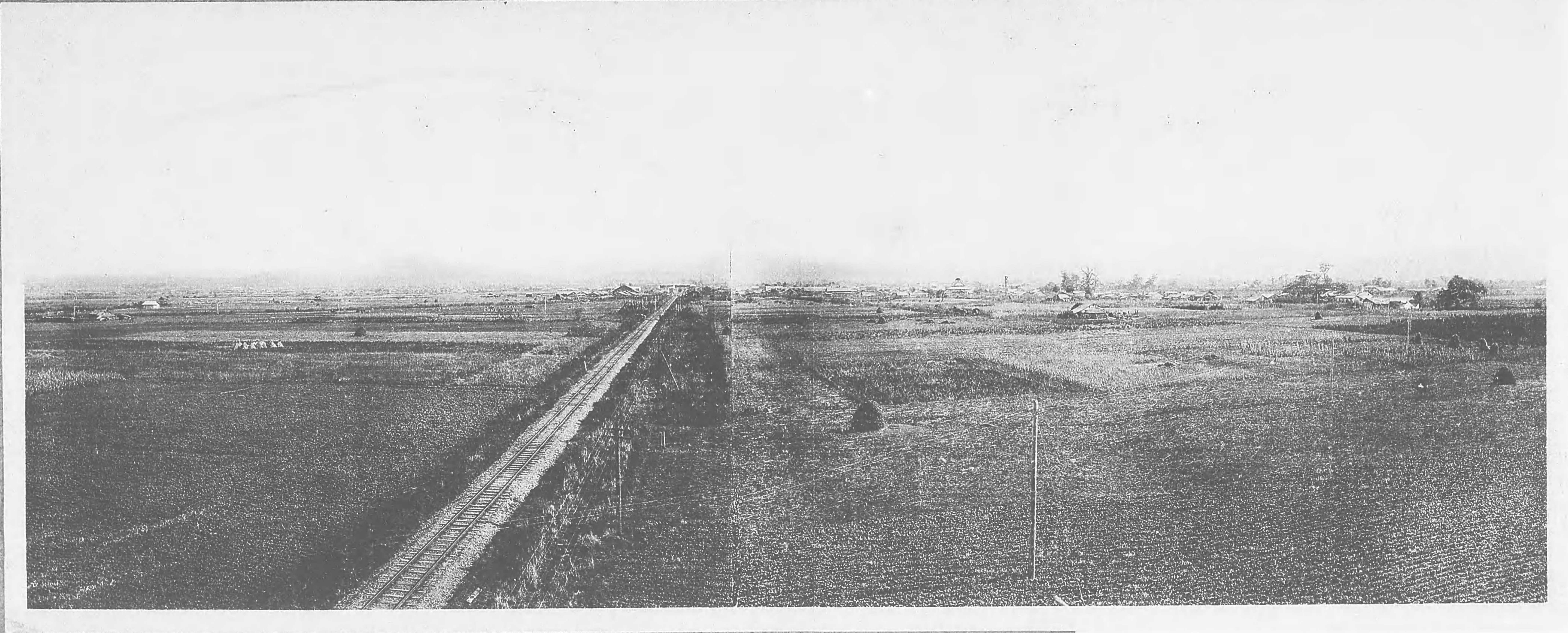
ノ爲今回大ニ擴張セリ



深川市街地遠望

右狩國雨龍郡ニアリ明治二十七八年ノ交
菊亭侯爵ノ開村ニ係ルモノニシテ爾來發
達シテ管内有數ノ要區タリ留萌線起點ト
ナルヤ人口頓ニ増加シ現今全村ヲ通シテ
戸數千貳百六十八、人口五千九百九十七ニ
達セリ尙將來ノ發展期シテ見ルベシ

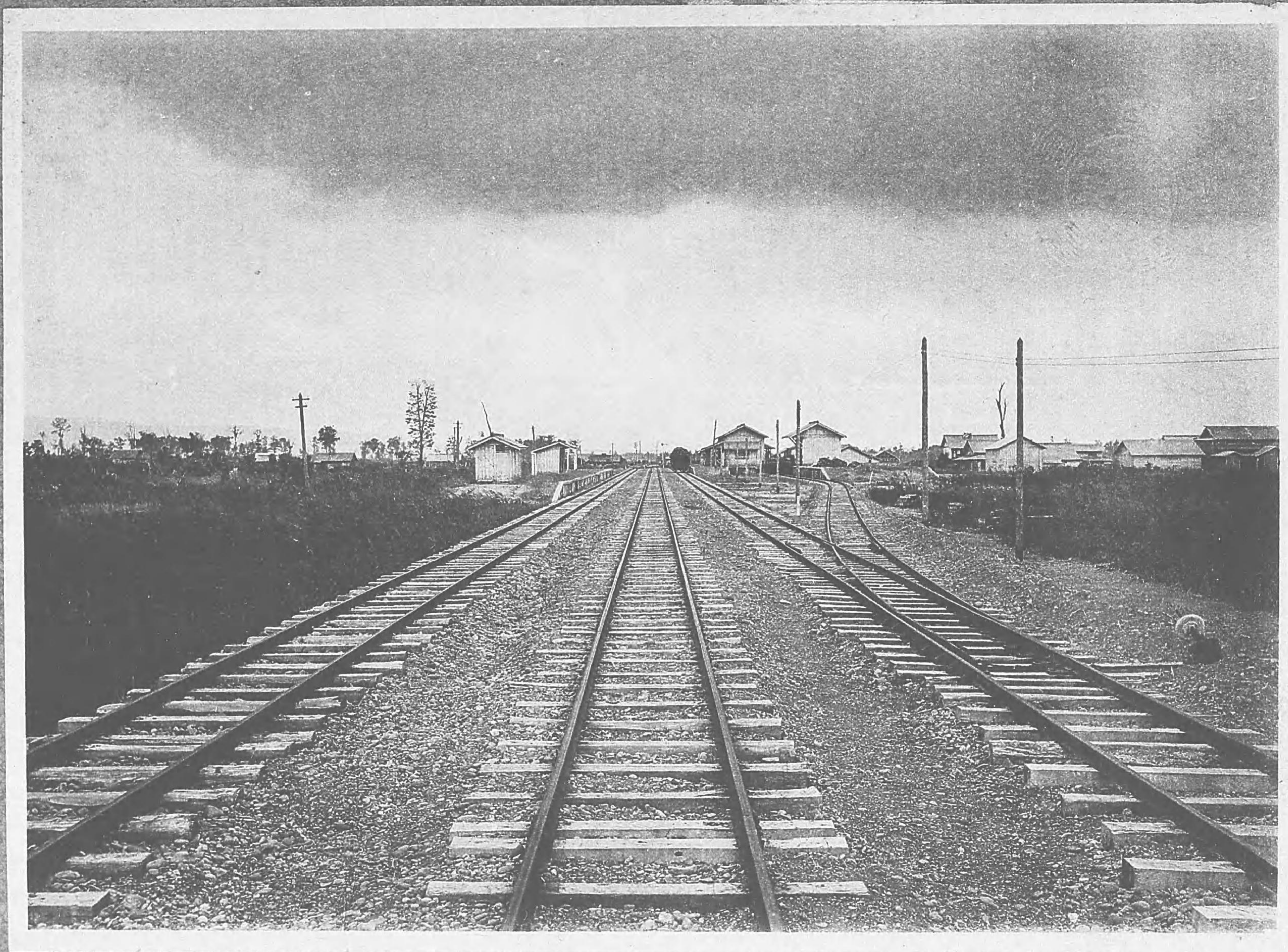
0 1 2 3 4 5 6 7 8 9 10 11 12 13 14 15



筑紫停車場

深川起點五哩三十六鎮ニシテ石狩國雨龍

郡秩父別村市街地北端ニアリ



雨龍川橋梁

位置 深川起點八哩十鎮

構造 橋脚橋臺 石造

桁 鋼鐵構桁 徑間二百呎 壹連

全 鋼鐵版桁 全 五十呎 壹連

全 全 六十呎 壹連

延長 參百二十五呎



沼田停車場

深川起點八哩七十二鎮ニシテ石狩國雨龍
郡北龍村ニアリ

北龍村ハ明治二十六年培本合資會社ノ團
體ニヨリテ開村セラレ年々テ進テ發達シ四
十年中ニ於テハ米三千三百石、燕麥八千
石、大豆三千五百石、小豆三千百石、粟、麥二千
六百石ヲ產出スルニ至レリ



惠比島停車場

深川起點十二哩六十九鎖ニシテ石狩國兩

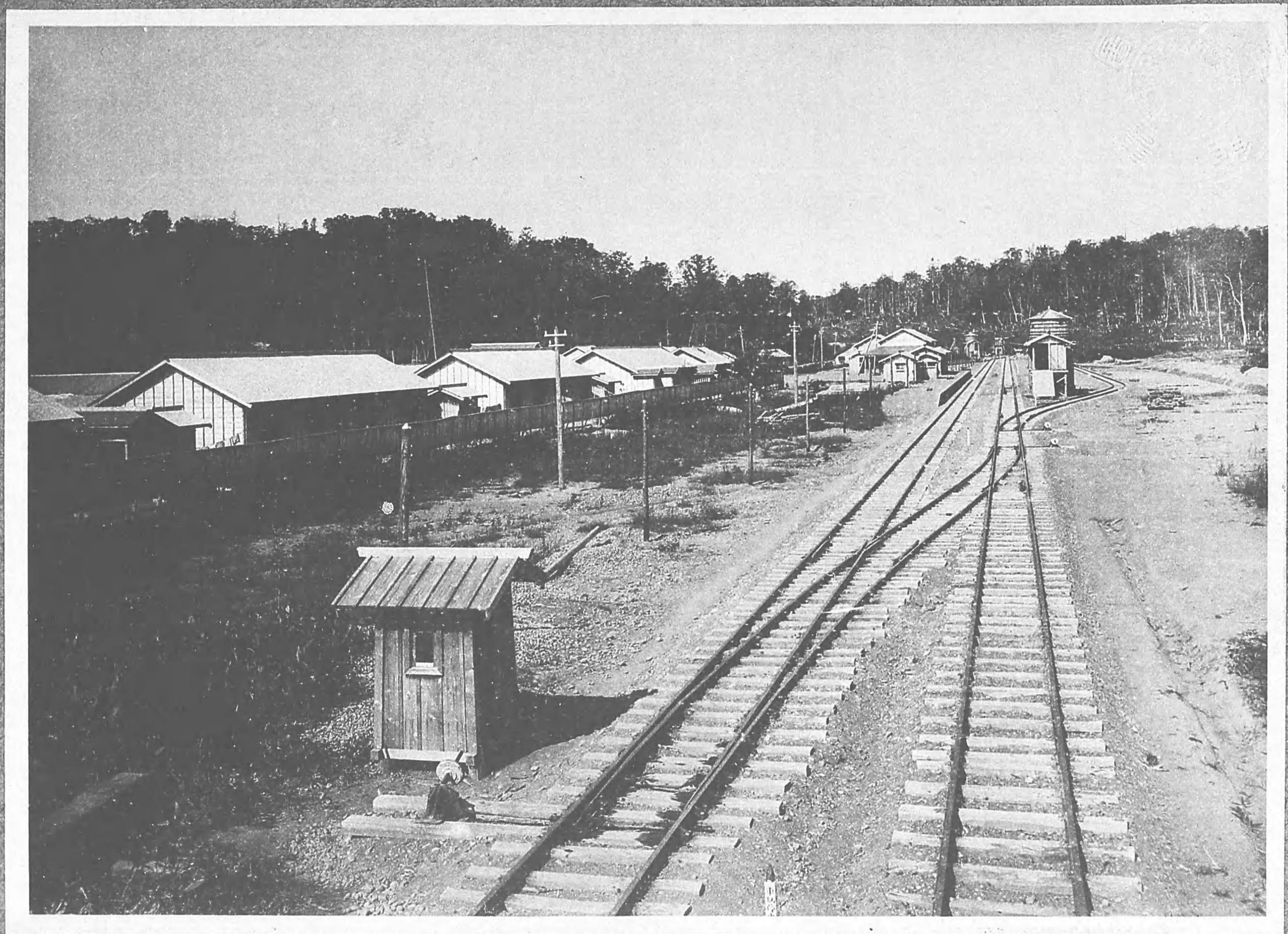
龍郡北龍村ニアリ

停車場所在地附近ハ木材產地トシテ名ア

リ尙西北山脈及川流ニハ石炭石油及砂金

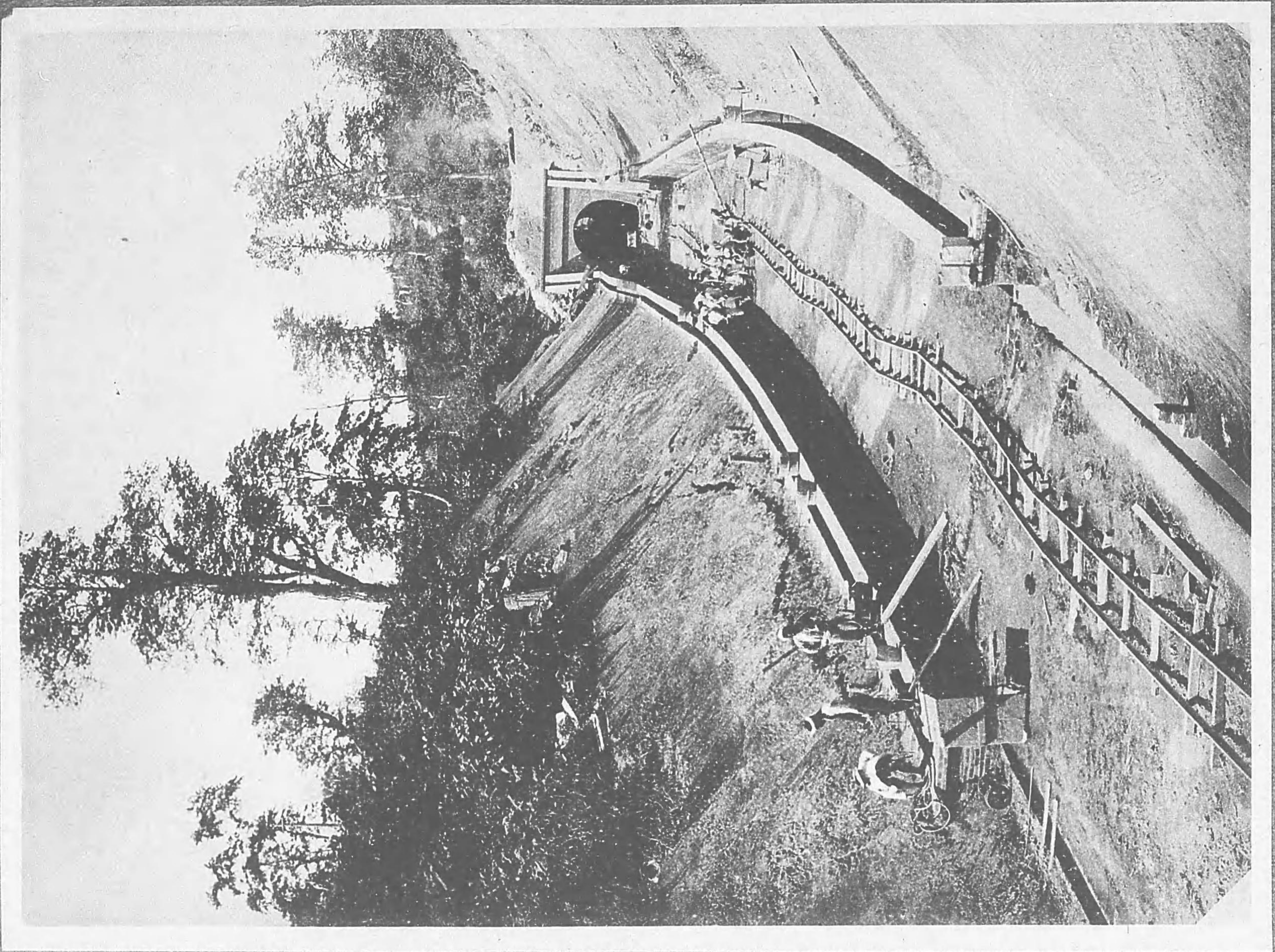
等ニ富ミ四十有餘ノ鑛區ニ達シ一部ハ採

取ニ着手シツ、アリ



惠比壽隧道深川口

惠比壽隧道ハ石狩天鹽ノ國境ヲ貫通セル
モノニシテ深川起點十四哩十一鎮四十節
ニ始マリ全哩二十三鎮七十節ニ終リ延長
八百十一尺八寸トス土質ハ粘土盤ニシテ
脆弱甚シク隨テ土壓頗ル大ニシテ工事困
難ヲ極ム



惠比壽隧道深川口冬期防寒上家



恵比壽隧道冬期防寒設備ヲナシ作業ノ景



國境工事監督員詰所

石狩天鹽ノ國境ニ在リテ專ラ惠比壽隧道

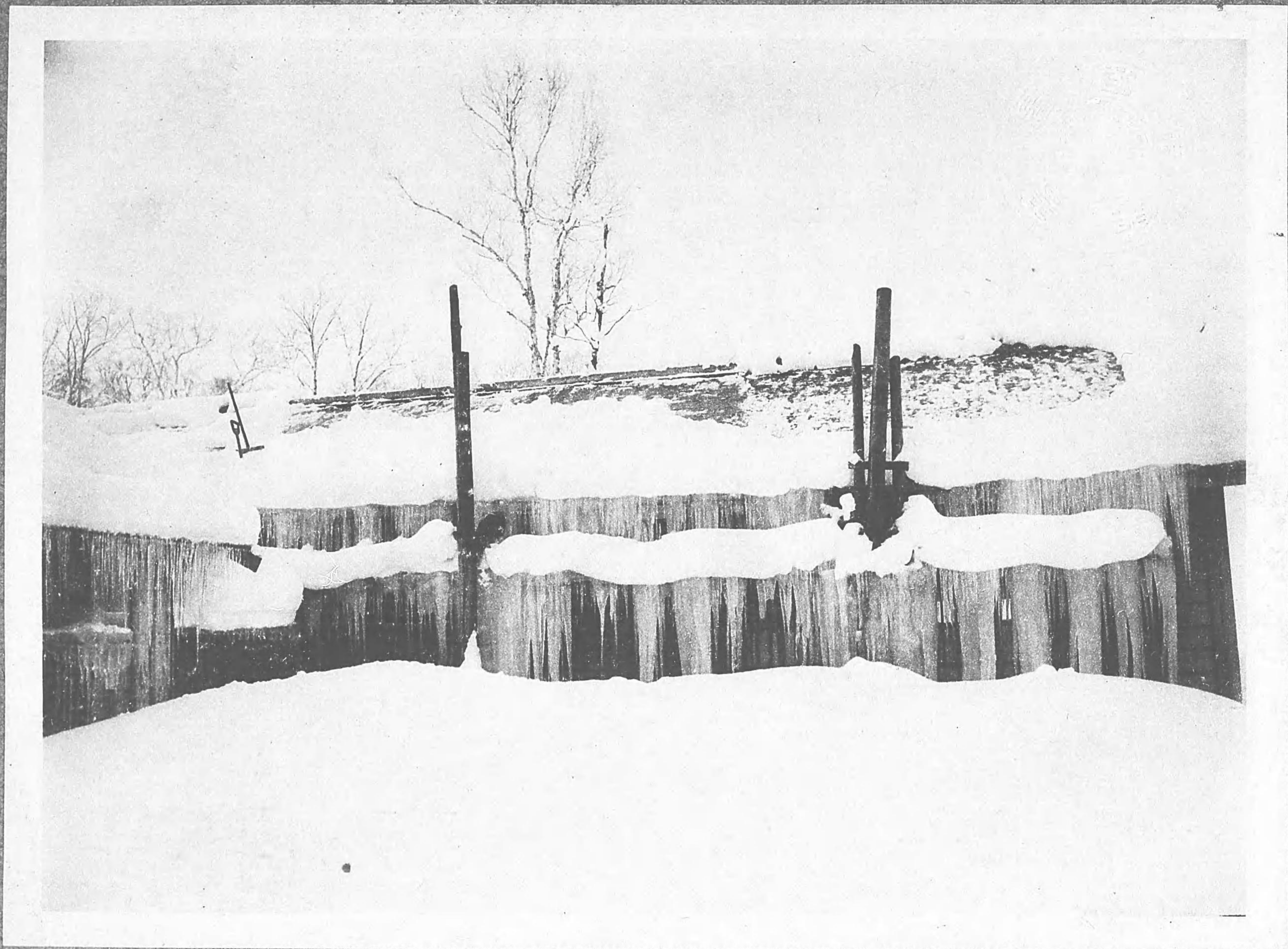
工事ヲ監督セリ

冬期降雪量ハ全線ヲ通シ最モ多量ニシテ

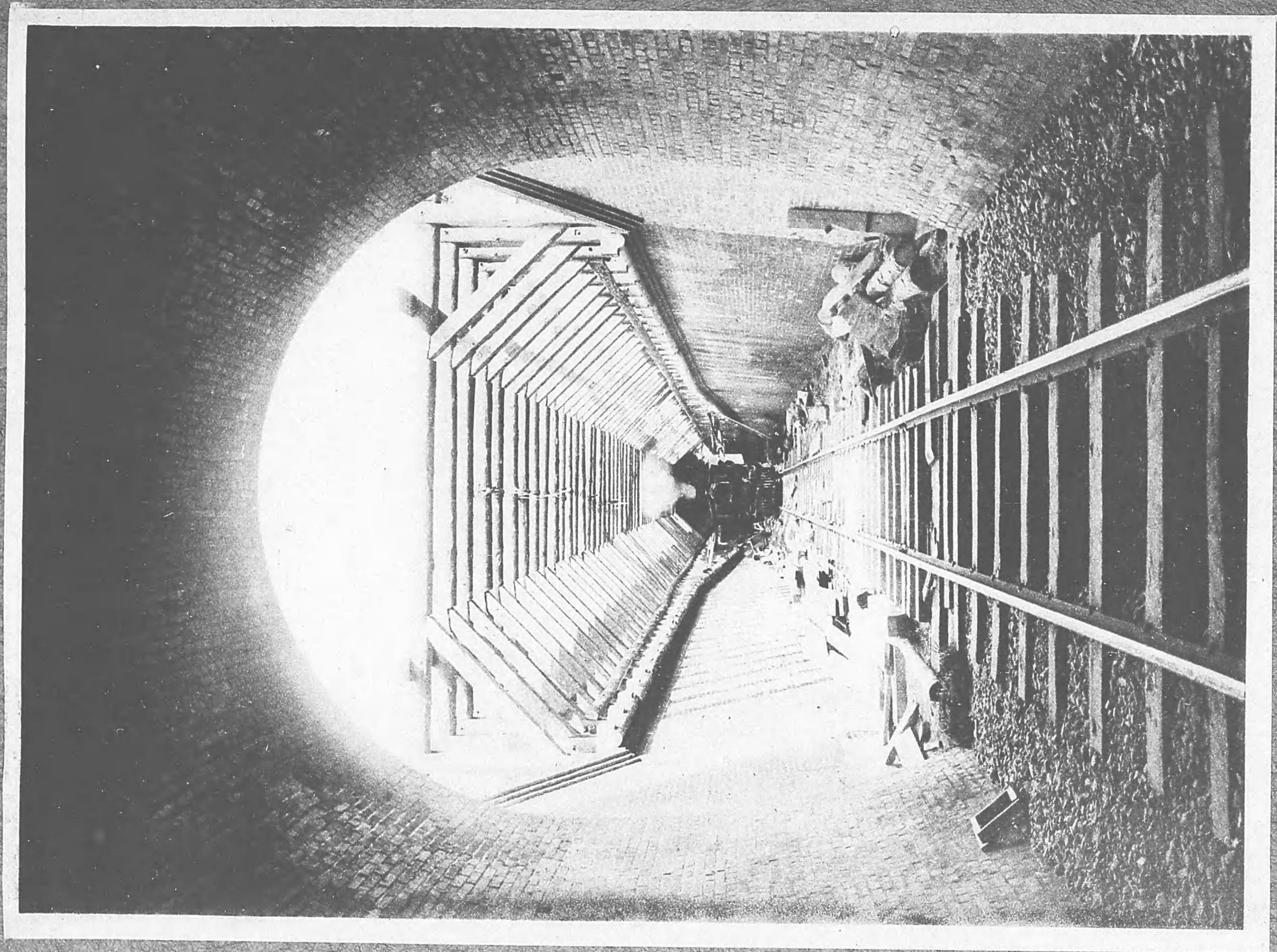
深サ拾尺餘ニ及ビ氷柱ハ軒ヨリ地面ニ達

ス本寫眞ハ屋上除雪ノ際撮影セシモノナ

リ



惠比壽隧道深川口雪圍



峠下隧道建設材料雪中馬籠運搬ノ景

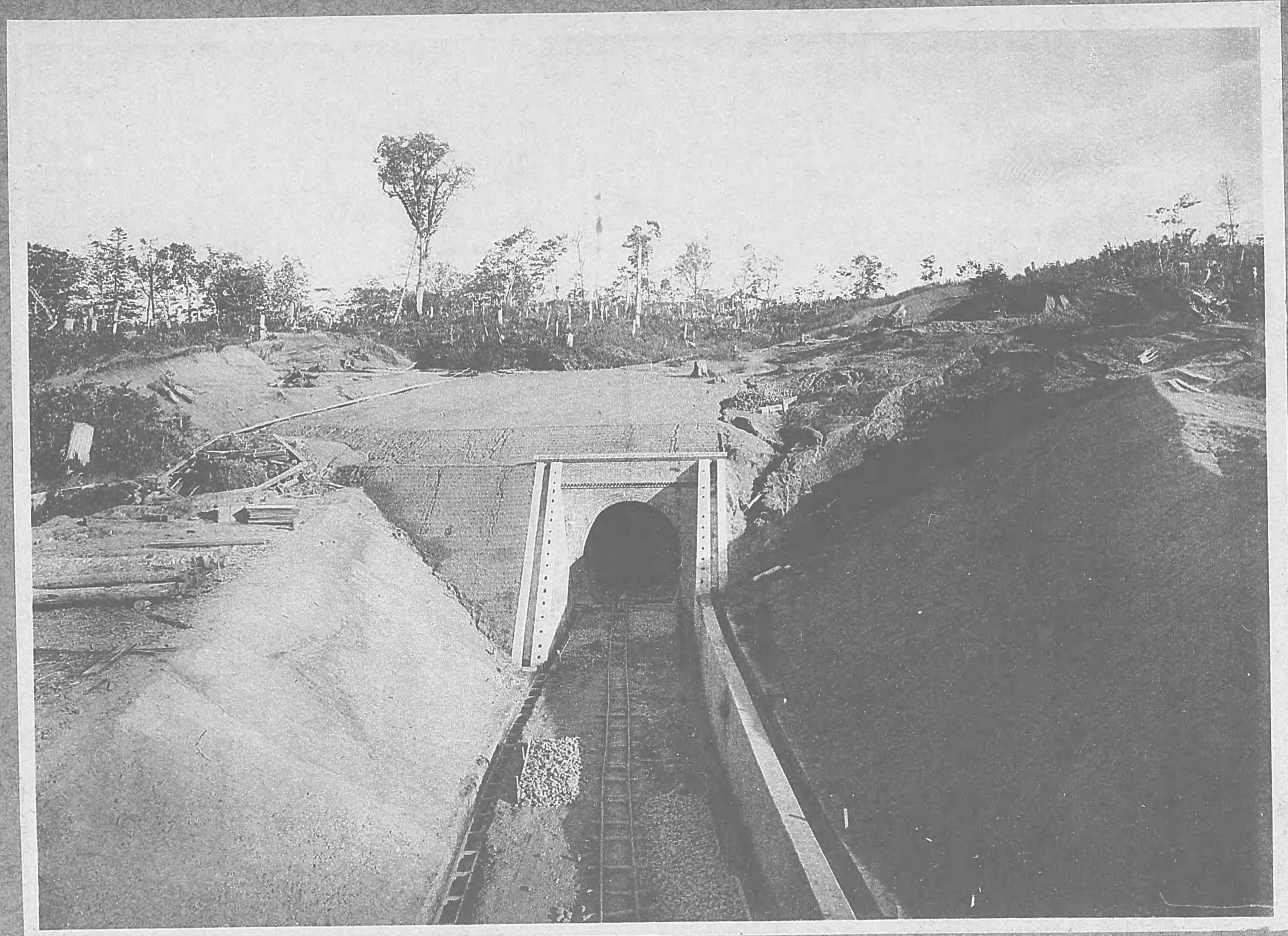


峠下隧道深川口

峠下隧道ハ石狩天鹽國境山脈ヲ横斷セル
モノニシテ深川起點十五哩二鎖九節ニ始
リ全哩十八鎖四十節ニ終ル延長千七拾六
尺五寸ニシテ地質ハ惠比壽隧道ト同一ニ
シテ全線第一ノ難工事タリ



峠下隧道留萌口



幌糠停車場

深川起點二十一哩三十四鎮ニシテ天鹽國

留萌郡留萌町大字幌糠ニアリ



第六留萌川橋梁

位置 深川起點廿五哩六十七鎖四十節

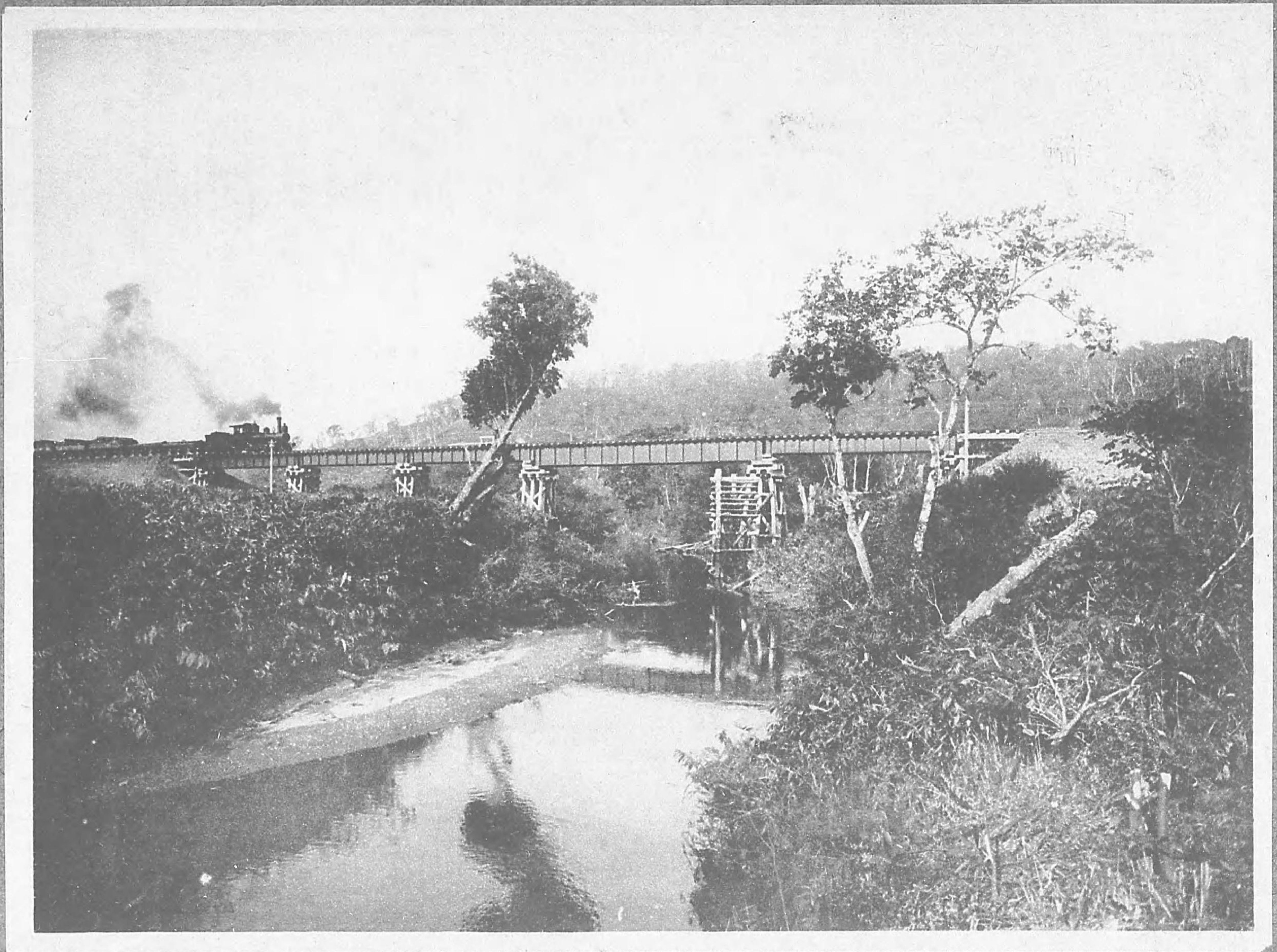
構造 橋臺橋脚 木造

桁 鋼鐵版桁 徑間六十呎 壹連

全 全 徑間四十呎 四連

全 木 桁 徑間十二呎 二連

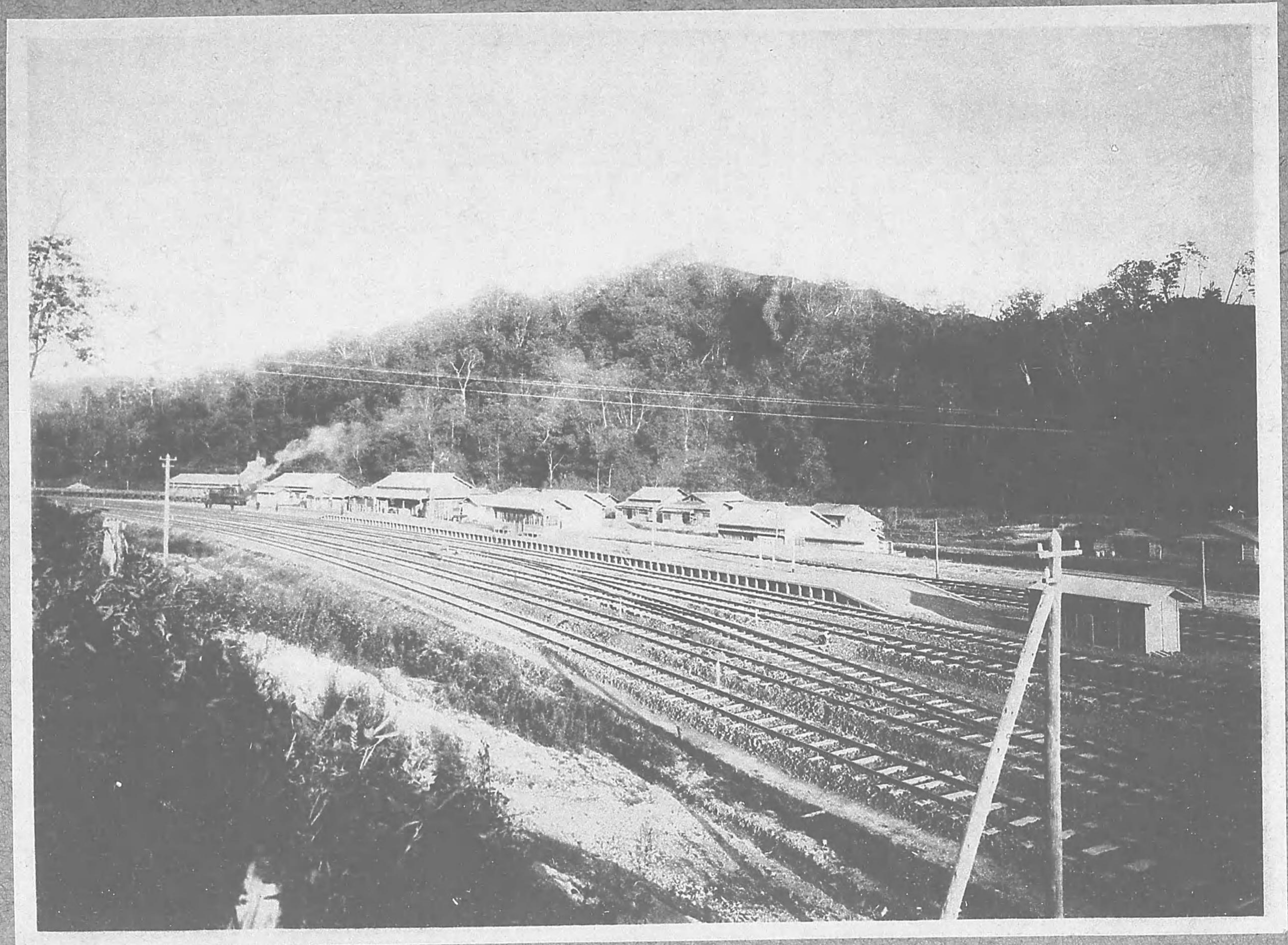
延長 二六八呎



大和田停車場

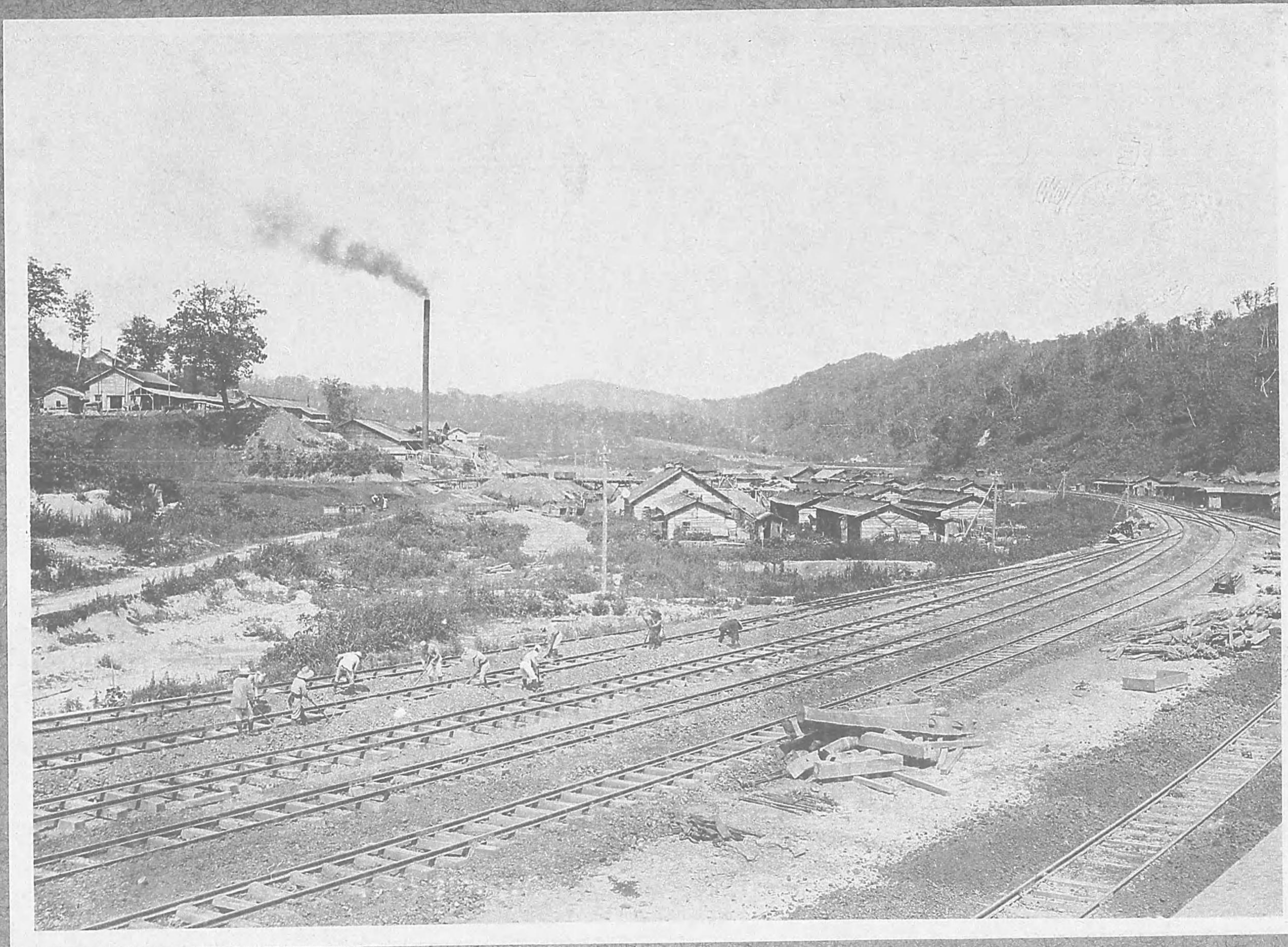
深川起點二十七哩三十七鎖ニシテ天鹽國

留萌郡留萌町大字留萌原野十線ニアリ



大和田炭山

天鹽國留萌郡留萌町大字留萌原野ニアリ
テ齋藤炭山ト隣接シ共ニ盛ンニ採掘シツ
ツアリニケ所ヲ通シテ産額ハ約四萬五千
噸價格二十萬九千圓ニ達セリト云フ



第八留萌川橋梁

位置 深川起點廿七哩六十七鎖四十四節

構造 橋臺橋脚 木造

桁 鋼鐵版桁 徑間六十呎 壹連

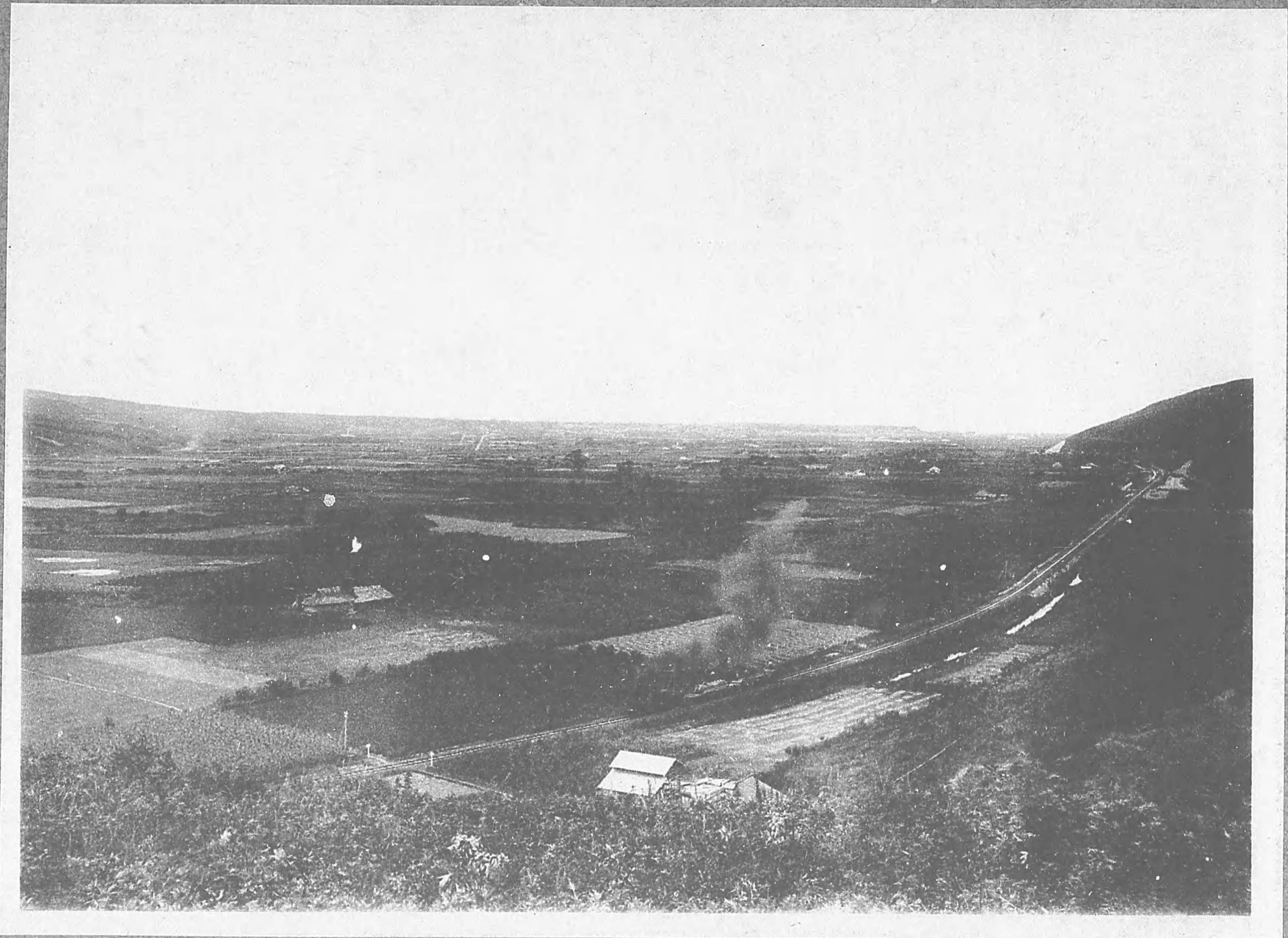
全 全 徑間四十呎 五連

全 木 桁 徑間十二呎 一連

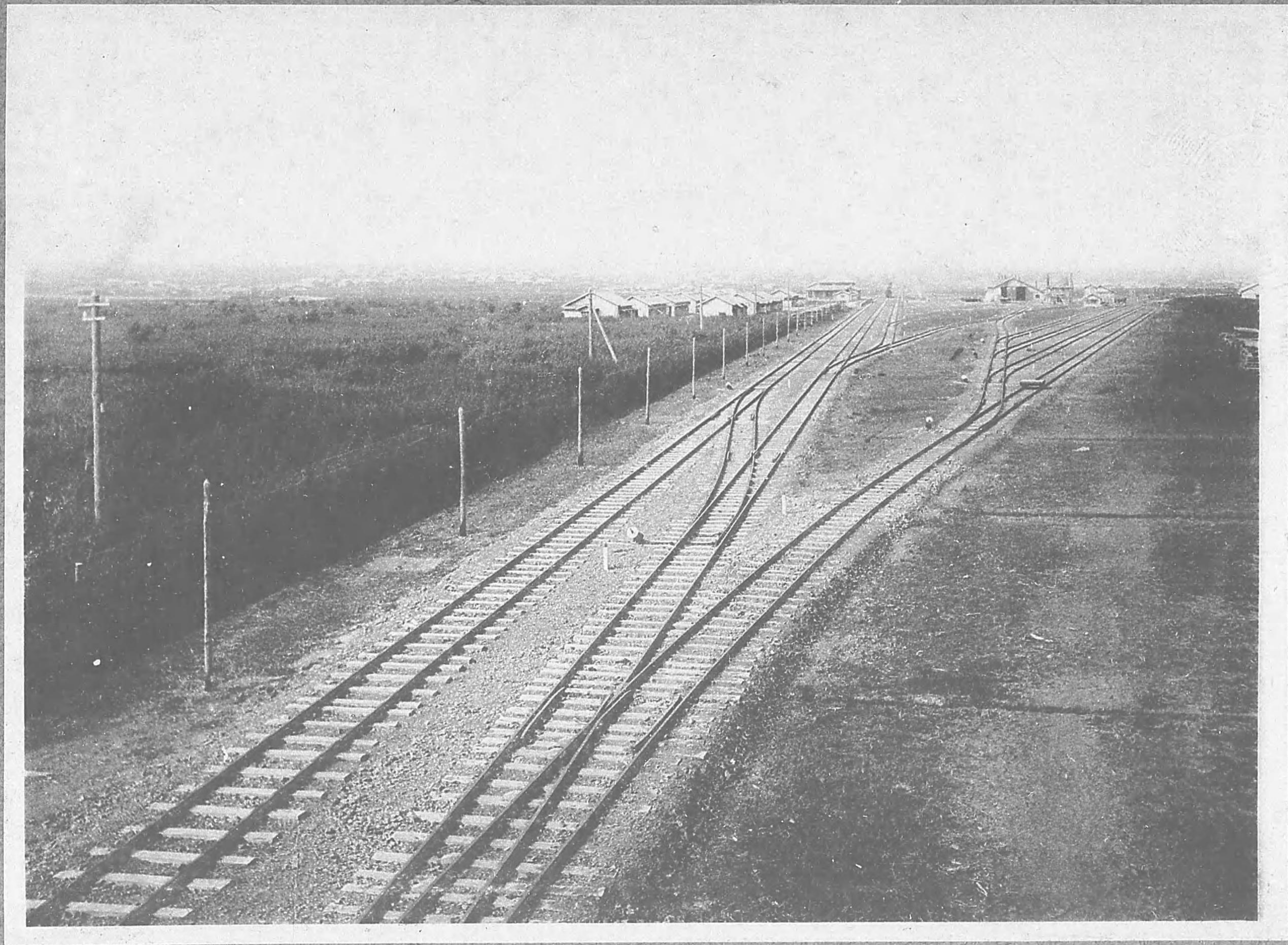
延長 二九六呎



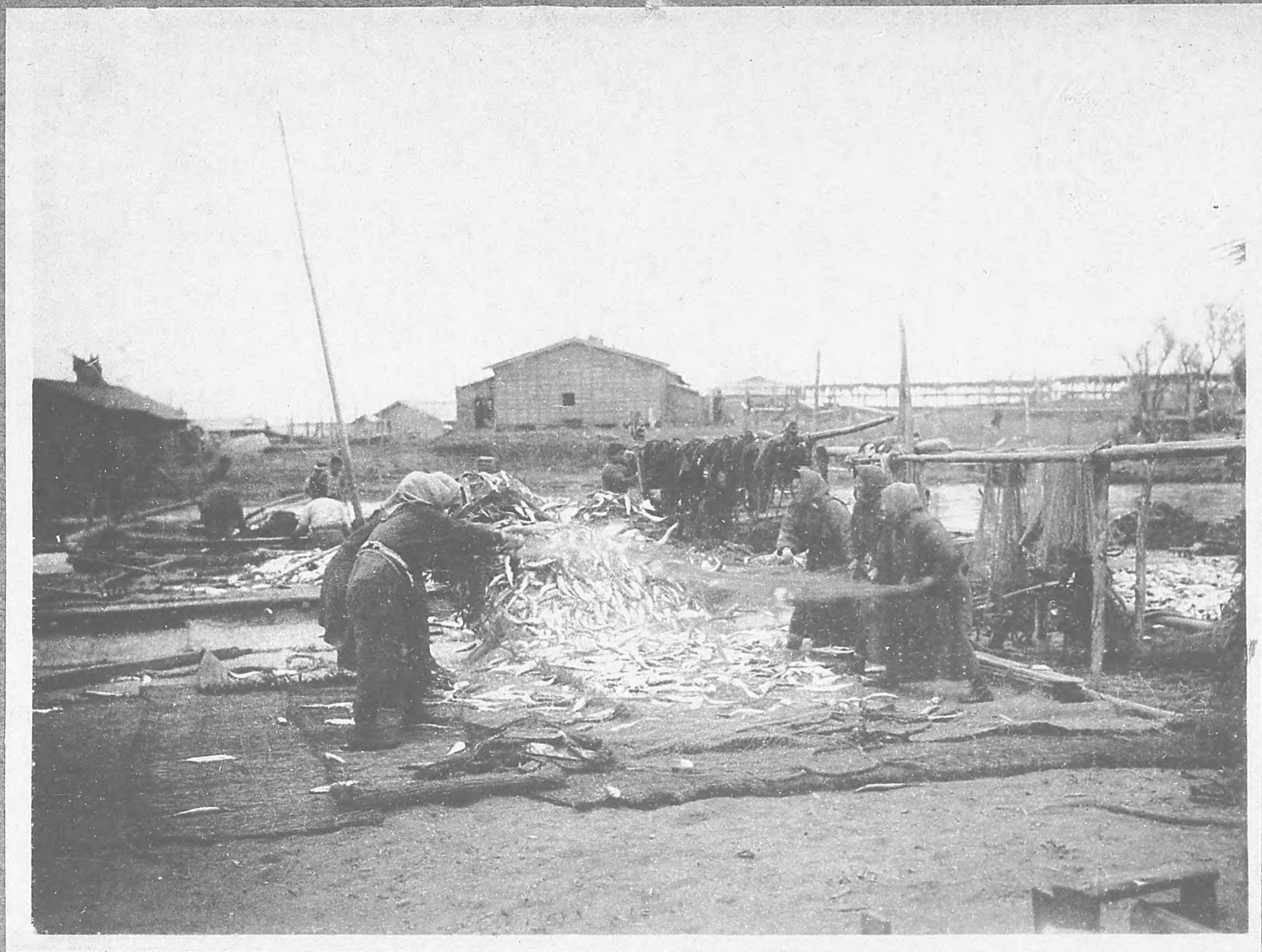
二十九哩附近ヨリ遙ニ留萌町ヲ望ム



留萌停車場全景



留萌港ニ於ケル鯡漁刺網ノ景



留萌港

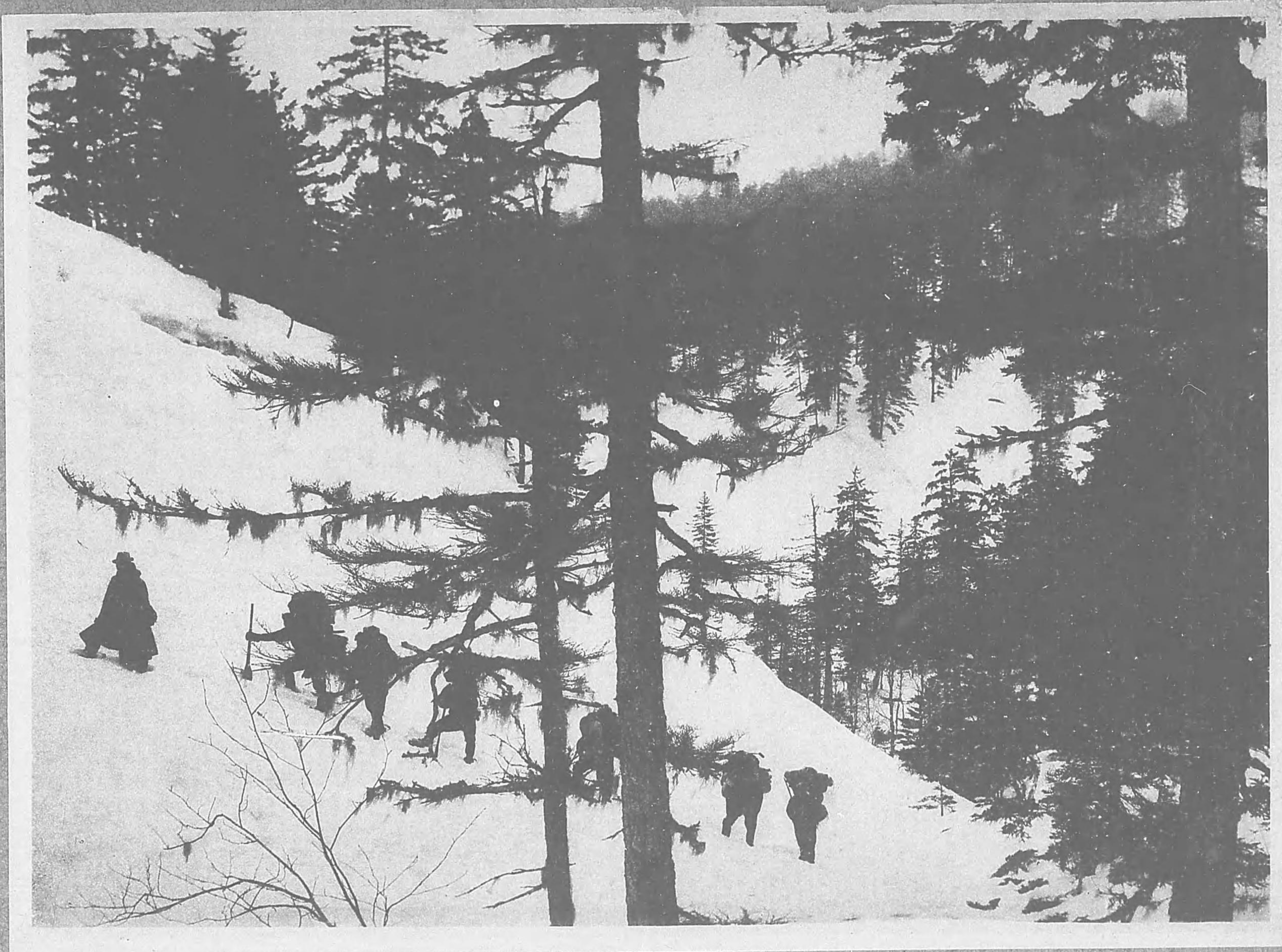
天鹽國留萌郡ニアリテ西北ハ日本海ニ面シ東南ハ丘陵ヲ繞ラ
シ全道有數ノ要港タリ今回鐵道全通シ築港亦將ニ起工セラレ
ントス將來ノ發展蓋シ大ナルモノアラシ
現今戸數千貳百餘、人口五千七百餘ニ過キサレモ十萬ノ人口
ヲ容ル、モ狹隘ナラズト稱セラレ

明治四十二年中輸出金額五十五萬六千圓餘、輸入金額五十一
萬三千圓餘、出入船舶千九百九十二艘(五十萬四千噸餘)

0 1 2 3 4 5 6 7 8 9 10 11 12 13 14 15



雪中踏查





明治四十三年十一月十七日印刷

明治四十三年十一月二十日發行

鐵道院北海道建設事務所

東京市京橋區日吉町十三番地

印刷者兼
印刷所
小川寫眞製版所

94

702

Ⓜ

終