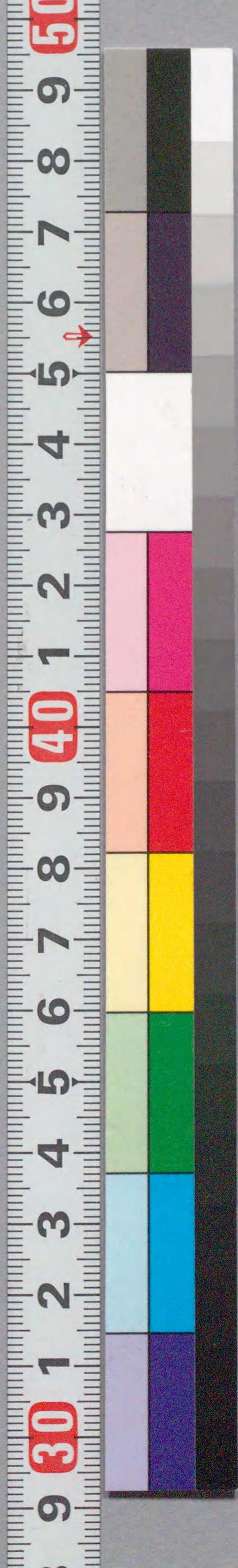


旅恥辱書捨一通

207
544



ガラス使用

書
拾
一
通

207
544

二
五
年

舎

あや

潮来曲の二とよよは 沈子也るの淵で出を

今、沈子の元しや。彼を塔松窓の花

其浪の浮舟乃握花清付てくる遊覧

船改あ記船がくをぬし清き意を山

高ひも低ひも色く乃昔の中此知り作を

入府も瀬湫なるぬ年先は豊金とる妙左

壬戌子画春 十通舎一九法

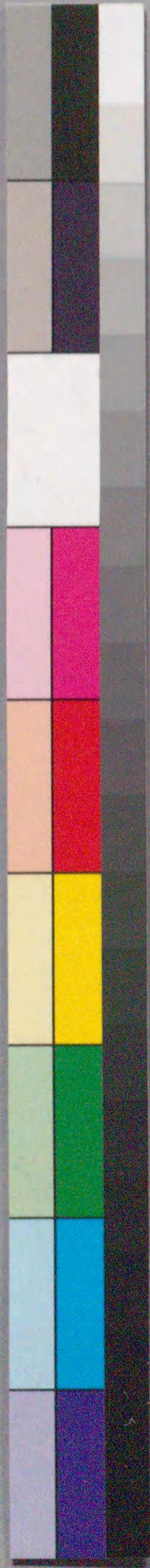








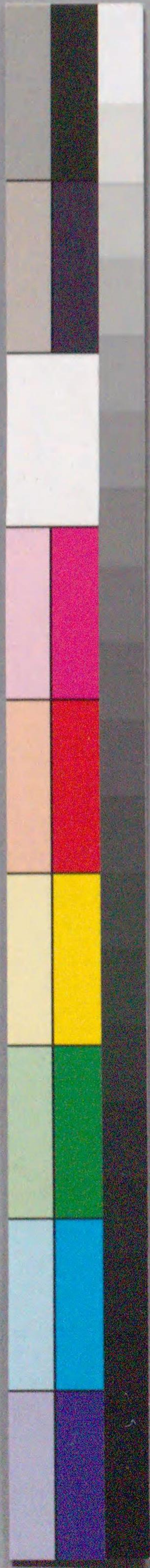


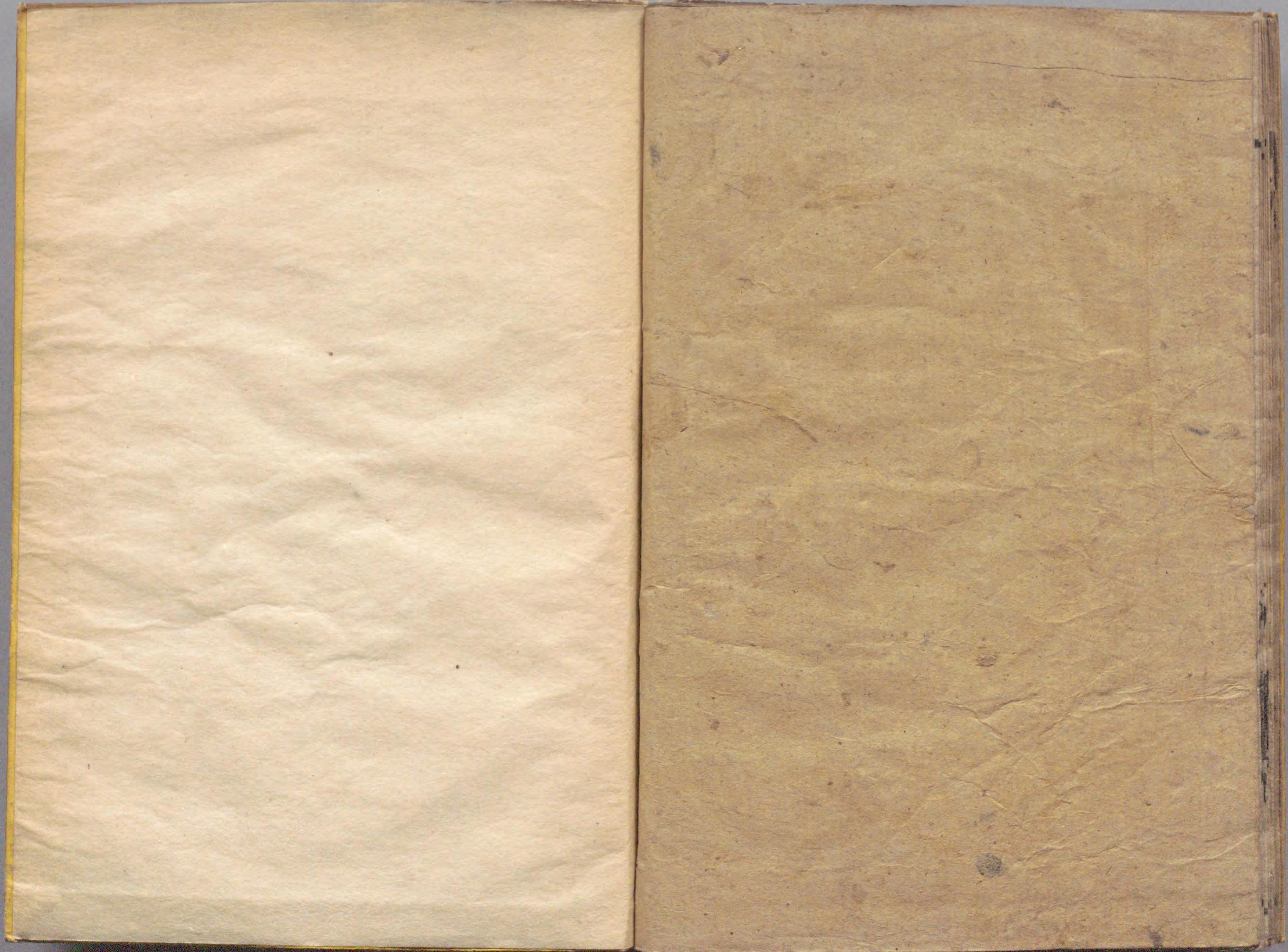
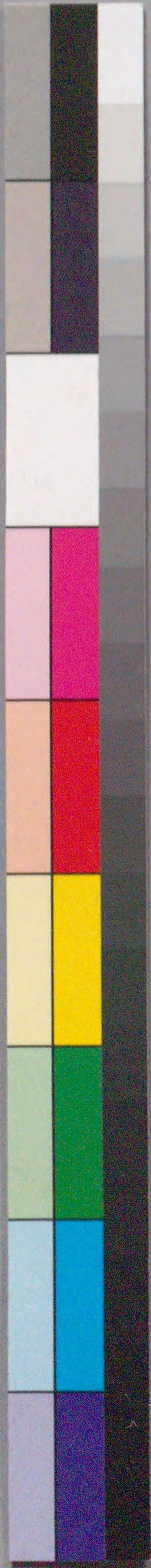


舎





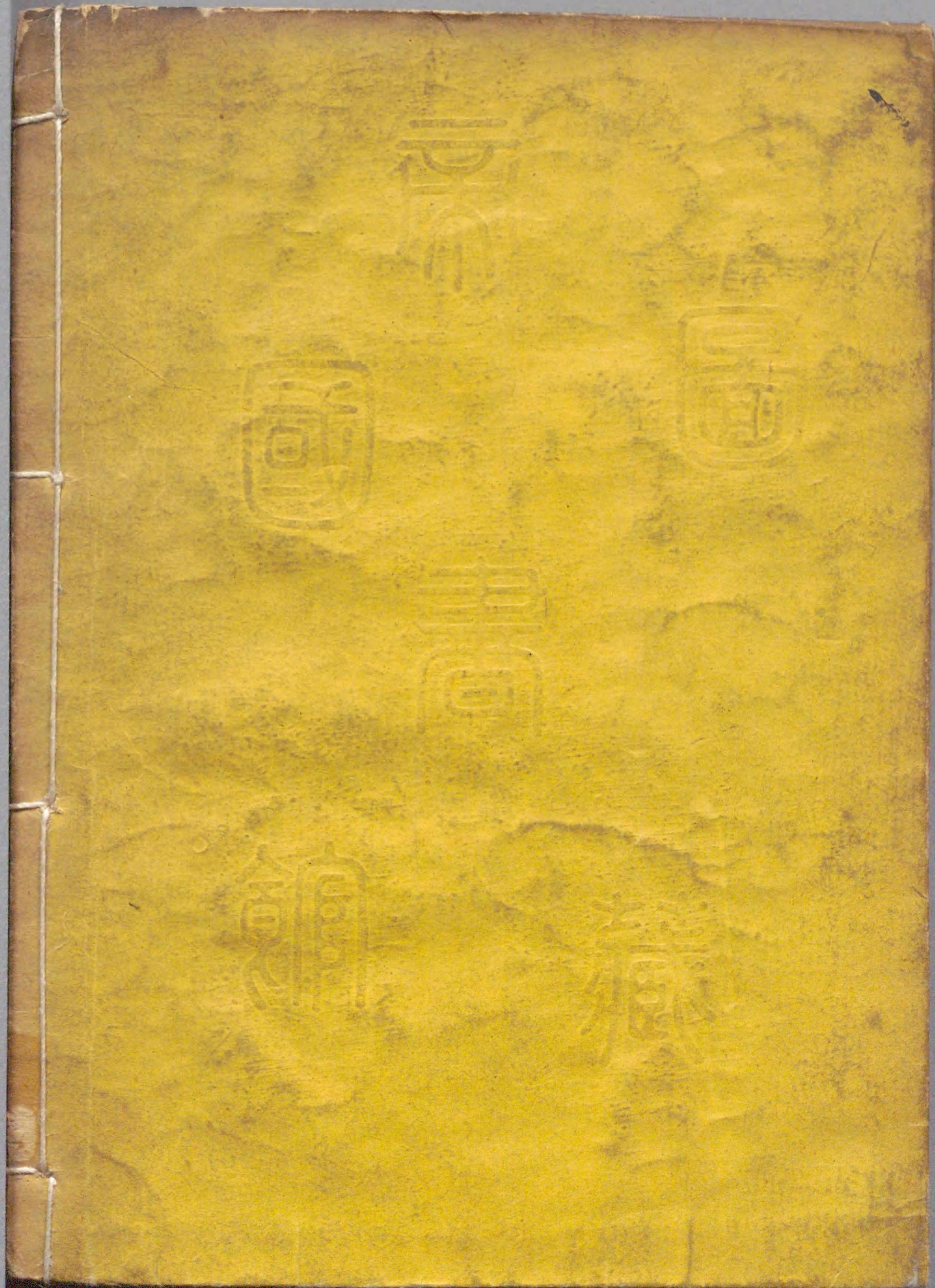






国立国会図書館

旅恥辱書捨一通：2巻 207-544



ガラス使用

