

# Wikipedia

## Um recurso educativo em evolução

Dia de Darwin, 13 de fevereiro de 2021

Gonçalo Themudo

# De que vamos falar hoje?

- Porquê editar a Wikipédia?
- Linha editorial
- Edição básica
- Projectos educativo
- Sessão prática

# Quem sou

- Edito a Wikipédia desde 2006
- Criei o Projeto Evolução dentro da Wikipédia em Português
- Comecei mais de 450 artigos, e editei mais de 20 mil artigos
- Nome na Wikipédia: GoEThe

GoEThe 11/11/2018 - 11/11/2019 List Chart

[Permalink](#) [Download](#)

#	Page title	Date created	Current size	Pageviews ↓↑	Daily average
Totals	444 pages	4801-day span	2,354,185	1,066,246	2,913 / day
1	<a href="#">Sistema XY de determinação do sexo</a>	1/7/2009	4,253	<a href="#">115,292</a>	315
2	<a href="#">Idade legal para consumo de bebidas alcoólicas</a>	7/7/2011	51,036	<a href="#">65,114</a>	178
3	<a href="#">Sapo-comum</a>	11/17/2007	47,636	<a href="#">42,123</a>	115
4	<a href="#">Animal aquático</a>	5/31/2008	6,827	<a href="#">36,694</a>	100
5	<a href="#">Lista de répteis de Portugal</a>	8/18/2008	9,860	<a href="#">35,533</a>	97
6	<a href="#">Conceito biológico de espécie</a>	10/14/2010	25,419	<a href="#">34,523</a>	94
7	<a href="#">Introdução à evolução</a>	12/14/2007	52,383	<a href="#">32,326</a>	88
8	<a href="#">Receptor sensorial</a>	5/31/2008	2,622	<a href="#">32,010</a>	87
9	<a href="#">Causas do aquecimento global</a>	1/14/2009	34,396	<a href="#">27,055</a>	74
10	<a href="#">Dupla hélice</a>	3/11/2008	8,434	<a href="#">23,408</a>	64

**Editar na Wikipédia é  
uma excelente forma  
de outreach**



**WIKIPÉDIA**  
A enciclopédia livre

# Razões para editar a Wikipédia

## Altruístas

- Partilha de conhecimento livre
- Retribuir pelas vezes que usaram o recurso
- Tópicos especializados precisam de especialistas
- Fazer parte de um dos maiores projectos de livre acesso do mundo

## Egoístas

- Veículo de grande exposição e alcance
- Assegurar que o nosso campo de estudo está bem representado e com alguma profundidade
- Maximizar uso de material que produzimos
- Melhorar a vossa própria escrita



# Avaliação de qualidade

- Qualidade 5 e 6 reservada para “pseudo peer review”
- Artigos podem estar organizados por temas (“WikiProjecto”) que podem definir “importância” (prioridade)

Classificação dos artigos sobre evolução

Qualidade	Importância				POR AVALIAR	Total
	1	2	3	4		
<span>1</span> <span>2</span> <span>3</span> <span>4</span> <span>5</span> <span>★</span>	6	3	33	52	36	130
<span>1</span> <span>2</span> <span>3</span> <span>4</span> <span>5</span> <span>★</span>	8	16	18	44	21	107
<span>1</span> <span>2</span> <span>3</span> <span>4</span> <span>5</span> <span>★</span>	13	11	6	6	10	46
<span>1</span> <span>2</span> <span>3</span> <span>4</span> <span>5</span> <span>★</span>	2	1	0	2	2	7
<span>1</span> <span>2</span> <span>3</span> <span>4</span> <span>5</span> <span>★</span>	1	0	0	0	0	1
<span>1</span> <span>2</span> <span>3</span> <span>4</span> <span>5</span> <span>★</span>	5	0	0	0	0	5
<span>1</span> <span>POR AVALIAR</span> <span>★</span>	0	0	0	0	0	0
<b>Total</b>	35	31	57	104	69	296

WikiEsforço: 1231



Este artigo foi eleito um **artigo destacado** e faz parte do âmbito de 4 WikiProjectos: Evolução, Biologia, História da ciência e WP Offline.

[Esconder]

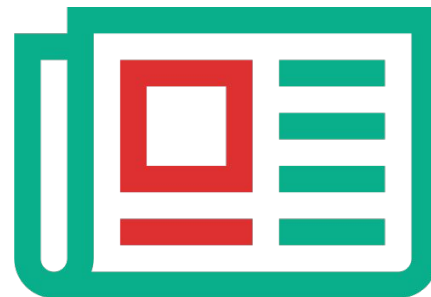


Para o **WikiProjecto Evolução** este artigo possui **importância 4**. Se você se interessa pelo assunto, visite o projeto para conhecer as tarefas e discussões em curso.

# Impacto



Altmeteric



SCHOLIA

<https://tools.wmflabs.org/scholia/>



WIKIDATA

# Em incubação...



WikiJournal of Science

Wikipedia-integrated • Public peer review • Libre open access

[Submit](#)[Authors](#)[Reviewers](#)[Editors](#)[About](#)[Journal issues](#)[More resources](#)

The **WikiJournal of Science** is an open access, free-to-publish Wikipedia-integrated journal devoted to science in its broadest sense. It is part of the larger [WikiJournal publishing group](#). Its function is to put articles through academic peer review for stable, citable versions, whose content can potentially benefit Wikipedia and other [Wikimedia projects](#).



WikiJournal of Science

An open access journal with  
no publication costs – [About](#)

VOLUME 2 (2019)

Current issue

ISSUE 1

[www.WikiJSci.org](http://www.WikiJSci.org)



# Linha editorial

Verificabilidade / Nada de pesquisa inédita

Citar a fonte de informação

Ponto de vista neutro

Evitar uso excessivo de adjetivos  
Também se aplica ao título dos artigos

Prevenção de disseminação de  
teorias marginais e notícias falsas

**Escusado dizer:** Nada de plágio!

# Criar uma conta

Nome de utilizador(a)

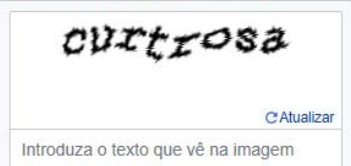
Palavra-passe

Confirme a palavra-passe

Endereço de correio eletrónico (opcional)

Para proteger esta wiki contra a criação de contas automatizada, por favor, introduza na caixa abaixo as palavras apresentadas ([mais informações](#)):

CAPTCHA Verificação de segurança



[Atualizar](#)

Introduza o texto que vê na imagem

[Não consegue ver a imagem?](#)

[Crie a sua conta](#)

A Wikipédia é feita por pessoas como você.



56 472 302

edições



1 014 757

páginas



5 773

contribuidores recentes

# Criar um artigo

## Not in the other language

This tool looks for Wikidata items that have a page in one language but not in the other.

In language	en	wikipedia
Not in language	pt	wikipedia
Category tree	Evolutionary biology	depth 3 (optional)
	<a href="#">Use "featured article" category from enwiki</a>	
Page title	starts with	(optional, case-sensitive)
PagePile	PagePile input ID	(optional; check out <a href="#">PagePile</a> )
Output	Format: <input checked="" type="radio"/> HTML <input type="radio"/> PagePile	
	Links to: <input type="radio"/> Wikidata <input checked="" type="radio"/> Source Wikipedia	

Do it

Pesquisar na Wikipédia



Comportamento adaptativo



contendo...

*Comportamento adaptativo*

## Resultados da pesquisa

Q Comportamento adaptativo	Pesquisar
Pesquisa avançada: Ordenar por relevância	
Pesquisar em: (Principal)	
<input checked="" type="radio"/> Wikipédia <input type="radio"/> Wikiwix <input type="radio"/> Google <input type="radio"/> Yahoo! <input type="radio"/> Bing	

Pode criar a página com o título **Comportamento adaptativo**, mas verifique se há alguma página sobre esse assunto com outro nome nos seguintes resultados da busca (caso existam).

[Deficiência intelectual](#) (secção **Comportamento adaptativo**)  
neuropsicomotor, aquisição da fala e outras habilidades, um déficit no **comportamento adaptativo**, seja na comunicação (linguagem), socialização ou aquisições práticas  
20 kB (2 368 palavras) - 21h48min de 9 de abril de 2019

[Barata](#) (secção **Comportamento**)  
rapidamente um **comportamento adaptativo** de aversão à glucose, utilizadas nas iscas como fagoestimulante, o que aponta para uma grande capacidade **adaptativa** do sistema  
32 kB (3 786 palavras) - 12h59min de 5 de novembro de 2019

[Adaptação \(biologia\)](#)

<https://tools.wmflabs.org/not-in-the-other-language/>

# Criar artigo (2)

pt.wikipedia.org/w/index.php?title=Comportamento\_adaptativo&action=edit&redlink=1



GoEThe Discussão Testes Preferências Beta Páginas vigiadas Contribuições Sair

Artigo **Discussão**

Criar

Criar código-fonte



Mais ▾

Pesquisar na Wikipédia



Parágrafo ▾ **A** ▾ Citar ▾ Inserir ▾



Publicar página...

## Comportamento adaptativo

2 avisos



**Seguiu uma hiperligação para um artigo que ainda não existe.**

- Para criá-lo, escreva o seu conteúdo na caixa de edição abaixo

# Ferramenta de tradução

- Activar nos recursos beta

<https://pt.wikipedia.org/wiki/Special:ContentTranslation>



The screenshot shows the top navigation bar of the Portuguese Wikipedia. The 'Beta' link is circled in red. Below the navigation bar, the 'Tradução de conteúdo' (Content Translation) section is visible, featuring a checkmark icon and a title. A green text line indicates that 39,187 users are testing the feature. The main text describes the tool as a fast way to translate pages into the user's language, starting from the 'contribuições' (contributions) page and using a side-by-side editor. It notes that some tools are only available for certain languages. To the right of the text is a blue arrow icon with the characters '文A' (representing text and the letter A) and a magnifying glass, set against a background of a document page.

Discussão Testes Preferências **Beta** Páginas vigiadas Contribuições Sair

Tradução de conteúdo Informação Discussão

39 187 utilizadores estão a experimentar esta funcionalidade.

Uma ferramenta para traduzir páginas para a sua língua de forma rápida. Inicie as traduções a partir da sua [página de contribuições](#) e depois edite-as com o nosso editor lado-a-lado, especialmente desenvolvido para a tarefa. Algumas destas ferramentas podem estar disponíveis apenas para certas línguas.

# Tradução

Funcionalidade em Beta (deve ser activada)

<https://pt.wikipedia.org/wiki/Special:ContentTranslation>

## Adaptive behavior (ecology)

A *C-class* article from Wikipedia, the free encyclopedia


In **behavioral ecology**, **adaptive behavior** is any **behavior** that contr selection.<sup>[1]</sup> Examples include favoring **kin** in **altruistic behaviors**, fer

Conversely, **non-adaptive behavior** is any behavior that is counter not favor kin, **adoption** of unrelated young, and being a subordinate

Adaptations are commonly defined as evolved solutions to recurrent **heritable** and **non-heritable** adaptive behavior. Both have been prov controversial subject.<sup>[2]</sup>

Imprimir/exportar

Criar um livro  
Descarregar como PDF  
Versão para impressão

Noutras línguas 

dansk  
português  
தமிழ்  
ไทย  
Tiếng Việt  
 Editar hiperligações

**NON-HERITABLE** [\[ editar \]](#)

Esta página ainda não existe em português. Deseja criá-la?

Pode ajudar a Wikipédia, traduzindo esta página. Traduzir é uma maneira fácil de criar conteúdo novo na sua língua.

[Traduzir do English](#)

Ao continuar concorda com as nossas [condições de utilização](#) e em, irrevogavelmente, publicar a sua contribuição ao abrigo das licenças [CC BY-SA 3.0](#) e [GFDL](#).

# História do artigo

 GoEThe   [Discussão](#) [Testes](#) [Preferências](#) [Beta](#) [Páginas vigiadas](#) [Contribuições](#) [Sair](#)

Artigo [Discussão](#)

[Ler](#)

[Editar](#)

[Editar código-fonte](#)

[Ver histórico](#)



Mais ▾



## Histórico de edições de "Sistema XY de determinação do sexo" [\[Editar\]](#)

 [Ajuda](#)

Ver registos para esta página (ver o registo do filtro de edições)  
Contributors

 rir

[Filtrar revisões](#)



**Ferramentas:** [Regist\(r\)os](#) · [Regist\(r\)os do filtro de edições](#) · [Ligações \(Para desambiguações · Externas\)](#) · [Número de visitas](#) · [Pesquisar no histórico de edições](#) · [Estatísticas de edição](#)  
**Discussões:** [Nenhuma proposta de eliminação](#) · [Nenhuma proposta de destaque](#) · [Nenhuma proposta de revalidação de destaque](#)



Para outros detalhes da página, clique em "Informações da página" na barra lateral à esquerda. Para mais informações, consulte as páginas de ajuda: [Histórico](#) e [Sumário de edição](#).  
Legenda: **atu**: diferença da versão atual · **ant**: diferença da versão anterior · **m**: edição menor · **→**: edição de se(c)ção

[\[±\]](#)

Selecionar: [Todas](#), [Nenhuma](#), [Inverter](#)

- [\(atu | ant\)](#)   ; 10h16min de 26 de agosto de 2019 [GoEThe](#) (t | contribs | bloquear) .. (4 253 bytes) **(-913)** .. *(rv - WP:VDA de https://www.significados.com.br/cromossomo/ (reverter 1 edição | x) (Etiquetas: Desfazer, PHP7)*
- [\(atu | ant\)](#)   ; 15h53min de 25 de agosto de 2019 [191.253.138.9](#) (t | bloquear) .. (5 166 bytes) **(+913)** .. *(mais informações) (x) (Etiquetas: Editor Visual, PHP7)*
- [\(atu | ant\)](#)  ; 13h30min de 18 de março de 2019 [Evinente](#) (t | contribs | bloquear) [m](#) .. (4 253 bytes) **(-29)** .. *(Foram revertidas as edições de 177.95.134.110 para a última revisão de 79a, de 12h27min de 18 de março de 2019 (UTC)) (x | agradecer) (Etiquetas: Reversão, PHP7)*
- [\(atu | ant\)](#)  ; 13h28min de 18 de março de 2019 [177.95.134.110](#) (t | bloquear) .. (4 282 bytes) **(+29)** .. *(xy) (x) (Etiquetas: Editor Visual, Possível resumo indevido)*
- [\(atu | ant\)](#)  ; 13h27min de 18 de março de 2019 [79a](#) (t | contribs | bloquear) [m](#) .. (4 253 bytes) **(-110)** .. *(Desfeita(s) uma ou mais edições de 177.95.134.110, com Reversão e avisos) (x | agradecer)*

# Estrutura de um artigo



Problemas com o artigo

Título **Sistema XY de determinação do sexo** [Editar]

Origem: Wikipédia, a enciclopédia livre.

Esta página cita fontes confiáveis e independentes, mas que **não cobrem** todo o conteúdo (desde junho de 2017). Ajude a **inserir referências**. Conteúdo não verificável poderá ser **removido**. — *Encontre fontes: Google (notícias, livros e acadêmico)*

Na biologia, o **sistema XY de determinação do sexo** é o sistema de determinação do sexo existente nos **humanos**, na maioria dos outros **mamíferos**, alguns **insetos** (*Drosophila*)<sup>[1]</sup> e algumas **plantas** (*Ginkgo*).<sup>[2]</sup> Neste sistema, o sexo de um indivíduo é determinado por um par de cromossomos (**cromossomos sexuais**). As fêmeas normalmente possuem o mesmo tipo de cromossomos sexuais (XX), e por isso chamado de sexo homogamético. Os machos são o sexo heterogamético, contendo dois tipos distintos de cromossomos sexuais, um X e outro **cromossomo Y**.

Na herança dos cromossomos sexuais, podemos ter o cromossomo X, feminino, e o Y, masculino. Esses possuem três regiões:

1. **região ímpar de X**, a qual pode conter três doenças (daltonismo ,hemofilia e distrofia muscular de Duchenne ). Essas são mais comuns em homens, pois ele também possuem cromossomo X.
2. **região ímpar de Y**, a qual faz homens desenvolverem hipertricose de orelha (pêlos nas orelhas).
3. região homóloga de X e Y, pode desenvolver cegueira, e tanto o cromossomo X quanto Y contém essa parte do cromossomo.

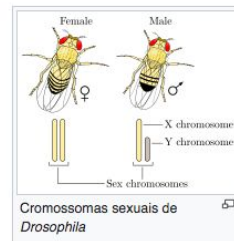


Imagem do Wikimedia Commons

**Síndromes decorrentes de falhas no conjunto cromossômico** [ editar | editar código-fonte ] ↑

Entre os seres humanos há diversas síndromes relacionadas a problemas de determinação do sexo por ausência ou cópias extras dos cromossomos sexuais, são eles:

- **Síndrome de Turner**: a mulher apresenta apenas 1 cromossomo X ao invés de 2 (X0).<sup>[3]</sup>
- **Síndrome de insensibilidade aos andrógenos**: podendo ser completa, parcial ou moderada, a pessoa é geneticamente homem (XY), mas tem aparência parcial ou total de

Introdução /  
resumo

Secções



# Edição (VisualEditor)

Artigo **Discussão** Ler Editar Editar código-fonte Ver histórico  Mais ▾

Pesquisar na Wikipédia

  Parágrafo ▾ **A** ▾   Citar  ▾ Inserir ▾      ▾ **Publicar alterações...**

## Adaptação (biologia) [[Editar](#)]

Origem: Wikipédia, a enciclopédia livre.

[+](#) Inserir parágrafo

[[wiki]]

**Esta página ou seção precisa ser *wikificada*** (desde outubro de 2015).

Por favor ajude a **formatar** esta página de acordo com as **diretrizes** estabelecidas.

As **adaptações** que os diversos organismos vivos possuem são um aspecto central no estudo da biologia. Todas as características que adequam os seus possuidores a algo, geralmente, são ditas adaptativas e permitem que os seres vivos desenvolvam uma certa harmonia com o ambiente, ajustando-se, assim, para a sua sobrevivência num determinado local.

Parte de uma série sobre  
**Teoria da Evolução**

Gram-positivos  
Chlamydiae

Gram-negativas bacterias

# Edição (2)

Parágrafo ▾ A ▾ ↻

- Parágrafo ^0
- Cabeçalho ^2
- Sub-título 1** ^3
- Sub-título 2 ^4
- Sub-título 3 ^5
- Sub-título 4 ^6
- Pré-formatado ^7
- Citação ^8
- Título da página ^1

A ▾ ↻ Citar ☰ ▾

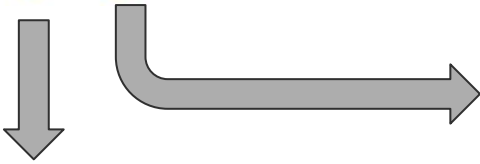
- N** Negrito ⌘B
- I* Itálico ⌘I
- ⊘ Remover ⌘\
- ▾ Mais

☰ ▾ Inserir ▾ Ω

- ☰ Lista com marcadores
- ☰ Lista numerada
- ⏪ Reduzir indentação ⌘[
- ⏩ Aumentar indentação ⌘]

Inserir ▾ Ω

- 🖼️ Imagens e multimédia
- 📄 Predefinição
- 📊 Tabela
- ▾ Mais



aspecto central no estudo da **biologia**. Todas as

**Acrescentar uma hiperligação** **Concluído**

Wikipédia "Site" externo

- Biologia**  
ciência que estuda a vida e todos os organis...
- Biologia marinha**  
Área de estudo
- Biologia sintética**
- Biologia da conservação**
- Biologia molecular**

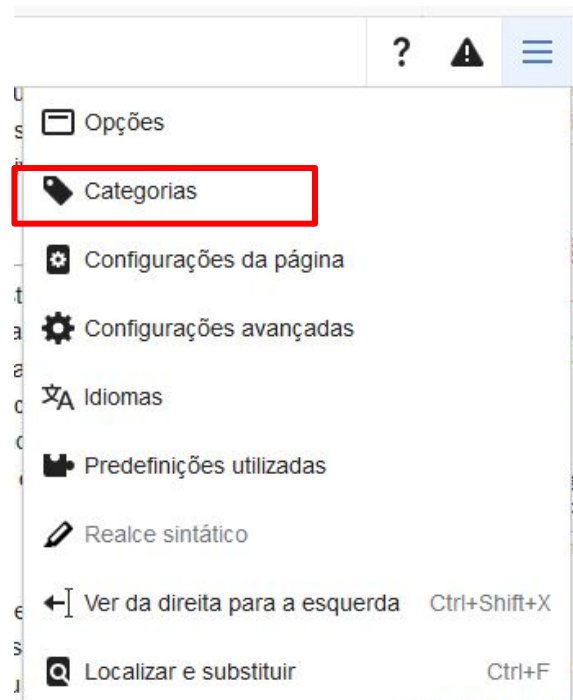
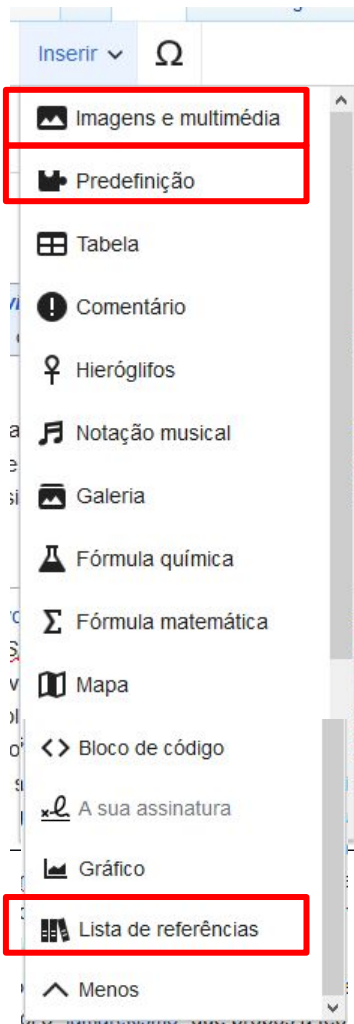
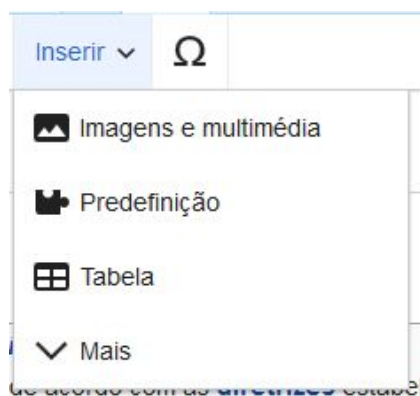
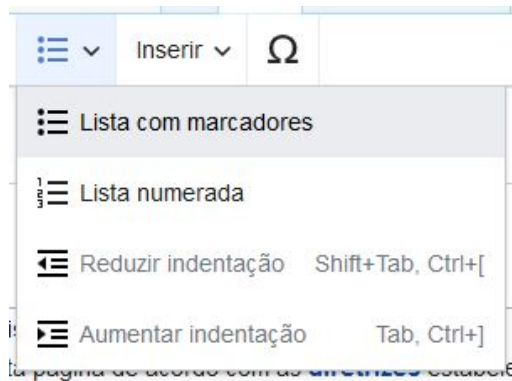
to central no estudo da **biologia**. Todas as

**Adicionar uma citação**

URI

**Sítio na Internet** **Editar**

Society, National Geographic (7 de junho de 2019).  
«Adaptation». *National Geographic Society* (em inglês).  
Consultado em 12 de novembro de 2019



# Inserir imagens



Repositório multimédia livre  
<https://commons.wikimedia.org>

# **Artigos escolhidos**

Perguntas

# Projetos educativos

<https://wikiedu.org>

# Painel de controlo

- <https://outreachdashboard.wmflabs.org/>
- Permite seguir alunos, atribuir tarefas, etc

Students	Dashboard support	Instructor
Create Wikipedia account	Username tracked	Check Dashboard: all students enrolled & on track with tutorials
Learn how to edit Wikipedia	Tutorial completion tracked	
Research topic	Topic selection finalized & archived	Approve topics, support student research, respond to concerns
Analyze sources	All student edits tracked, easily accessible	
Draft contribution + peer review		Grade draft, evaluate peer review feedback
Publish live on Wikipedia	Staff trouble-shooting help	
Respond to Wikipedia community feedback	All page interactions tracked	Final grading: all tutorials completed, all work submitted to Wikipedia
Make final changes	Final contributions summarized	



# Possíveis tarefas

<https://wikiedu.org/teach-with-wikipedia/>

## Criar ou expandir um artigo

- Alunos pesquisam e escrevem um artigo a partir do zero, ou expandem um artigo curto.
- 6-12 semanas simultaneamente com aulas regulares

## Traduzir um artigo em outra língua

- Alunos traduzem artigos de excelente qualidade de uma língua que estejam a estudar
- 4 - 5 semanas simultaneamente com aulas regulares

## Criar multimédia para carregar

- Aluns produzem fotos ou diagramas originais e carregam no Wikimedia Commons
- Alunos usam imagens para ilustrar artigos na Wikipédia
- 1 - 2 semanas simultaneamente com aulas regulares
-

# Coisas a ter em conta

- Artigos publicados ficam disponíveis imediatamente
- Alunos são responsáveis pelas suas edições
- Professor deve indicar na Wikipédia que está a desenvolver um curso com edições de alunos.
- Há a possibilidade de alunos publicarem primeiro numa página de testes na Wikipédia
- Quando professor validar o conteúdo, conteúdo é movido para o destino final.

# Manter em contacto

[Página de usuário\(a\)](#) [Discussão](#) [Ler](#) [Editar código-fonte](#) [Adicionar tópico](#)

[Usuário\(a\) Discussão:GoEThe](#) [\[Editar\]](#)

- Wikipédia: [https://pt.wikipedia.org/wiki/User\\_talk:GoEThe](https://pt.wikipedia.org/wiki/User_talk:GoEThe)
- Email: [gethemudo@gmail.com](mailto:gethemudo@gmail.com)
- Grupo público no Telegram: <https://t.me/wikipediapt>
- Wikimedia Portugal: <http://pt.wikimedia.org>