

# 兰坪白族普米族自治县人民政府文件

兰政发〔2014〕109号

## 兰坪县人民政府关于公布 国家级文物保护单位玉水坪遗址、茶马古道 (老姆井段)保护范围的通知

各乡、镇人民政府，县直各委、办、局，省、州驻兰坪各单位，驻兰坪军警部队，各人民团体，各企业：

根据《中华人民共和国文物保护法》和《中华人民共和国文物保护法实施条例》的相关规定，经县人民政府研究，现将国家级文物保护单位玉水坪遗址、茶马古道（老姆井段）的保护范围予以公布。玉水坪遗址：建设控制地带 120446 平方米，其中：一般保护范围 77190 平方米，重点保护范围 28543 平方米，界桩坐标（详见附件 1）。茶马古道（老姆井段）：一般保护范围 34900

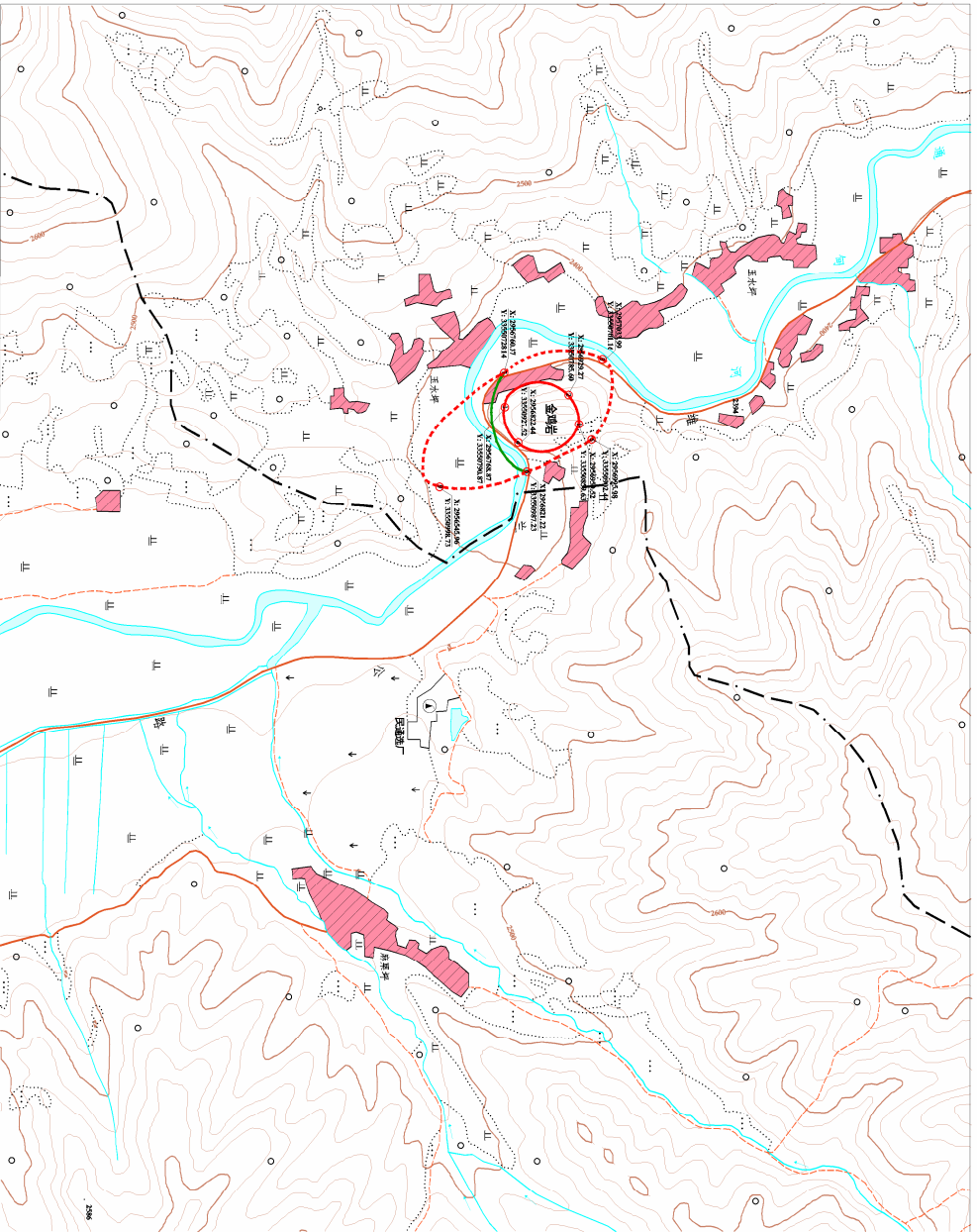
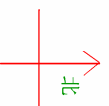
平方米，重点保护范围 1833.66 平方米，大体规模坐标（详见附件 2）。

请各乡镇、各部门严格依照相关规定，认真做好我县文物保护、管理工作。

- 附件：1. 玉水坪遗址保护区规划图  
2. 茶马古道--老姆井段规划图



# 玉水坪遗址保护区规划图



## 绘图说明:

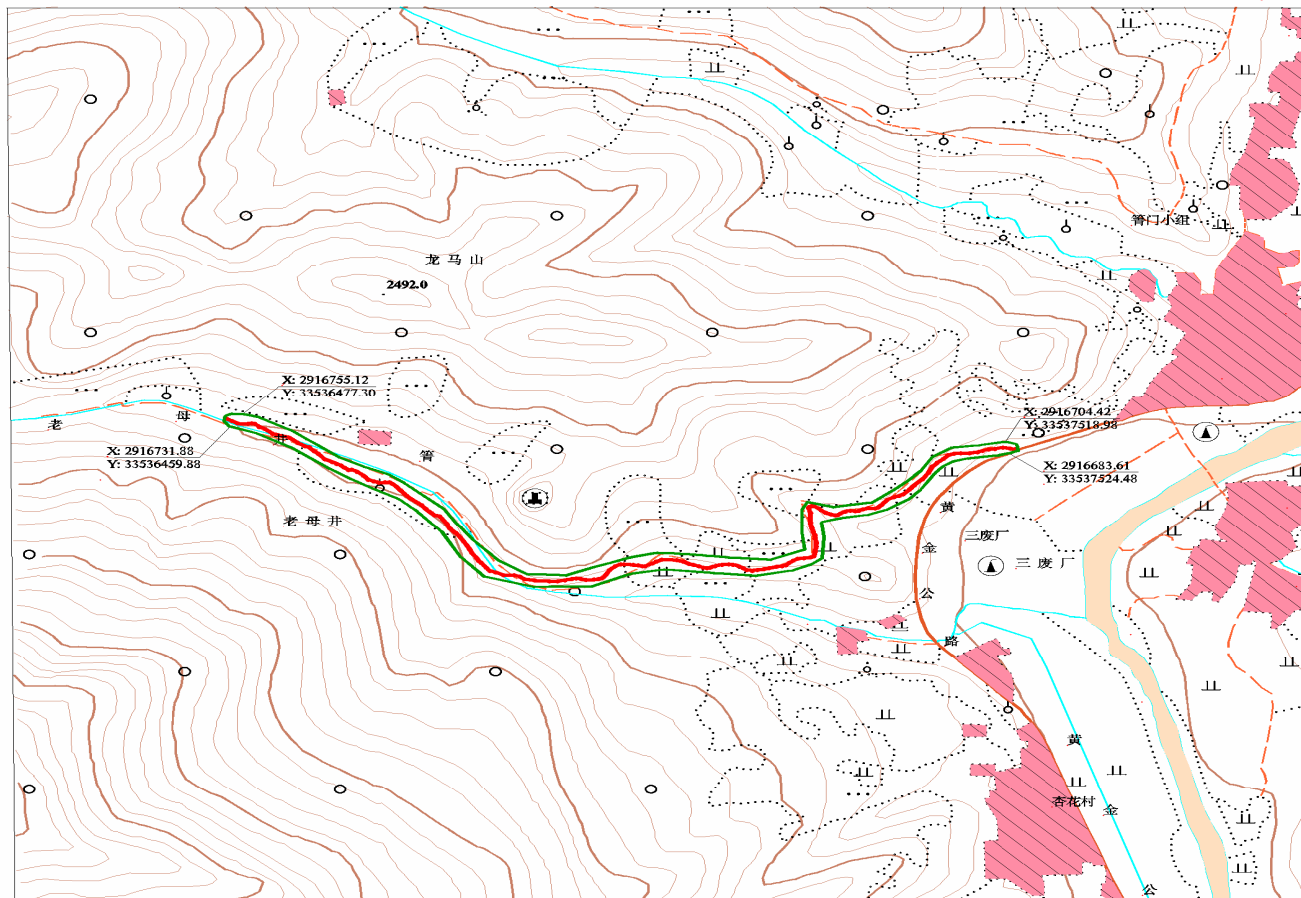
1. 本图根据省测绘局所测的地形图作依据绘制而成
2. 图中所有控制尺寸按文化部门的实地测量为准, 所有的高程按原地形图为准。
3. 总平面规模根据文化部门做划定范围进行绘制。
4. 界址坐标:
  - ①(X: 2956959.52; Y: 3355089.63)
  - ②(X: 2956929.27; Y: 33550735.60)
  - ③(X: 2956822.44; Y: 33550927.52)
  - ④(X: 2956995.98; Y: 33550902.44)
  - ⑤(X: 2956821.22; Y: 3355087.23)
  - ⑥(X: 2956760.37; Y: 33550728.14)
  - ⑦(X: 2957033.99; Y: 33550701.16)
  - ⑧(X: 2956545.96; Y: 3355098.73)
5. 总占地面积: 重点保护范围: 28543平方米, 一般保护范围: 77190平方米, 包括文物重点保护范围, 建设控制保护范围: 120446平方米。

云南威测科技有限公司绘制

2014年7月29日

# 附件 2

## 茶马古道老姆井段规划图



### 绘图说明:

- 1、本图根据省测绘局所测的地形图作依据绘制而成
- 2、图中所有控制尺寸按文化部门的实地测量为准, 所有的标高按原地形图为准。
- 3、总平面规模根据文化部门做划定范围进行绘制。
- 4、大体规模: 东南( 坐标X: 2916704.42; Y: 33537518.98)  
东北( 坐标X: 2916683.61; Y: 33537524.48)  
西南( 坐标X: 2916731.88; Y: 33536459.88)  
西北( 坐标X: 2916755.12; Y: 33536477.30)
- 5、总占地面积: 重点保护范围: 1833.66平方米, 一般保护范围: 34900平方米, 包括文物重点保护范围。

- 村民聚居区(村民居民区)
- 茶马古道老姆井段重点保护范围
- 茶马古道老姆井段一般保护范围

云南斌测科技有限公司绘制  
2014年7月29日

---

抄送：县委办公室，人大常委会办公室，县政协办公室，县法院，  
县检察院。

---

兰坪白族普米族自治县人民政府办公室

2014年10月21日印发

---