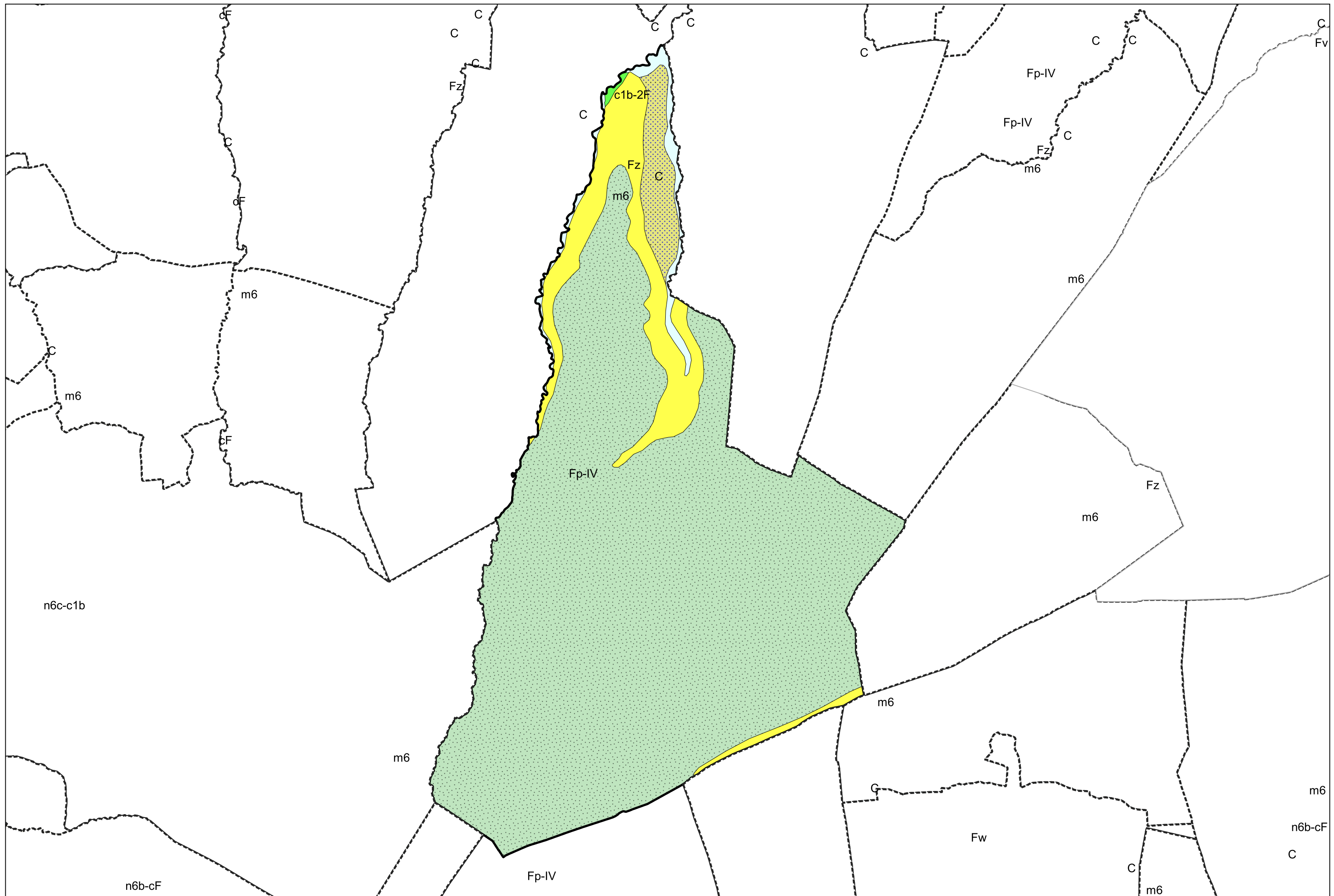


Carte géologique des sols de la commune de Lannemezan



Légende la la carte géologique de la commune de Lannemezan



C, Colluvions, dépôts de pente indifférenciés - 5



Fz, Alluvions fluviales actuelles et subactuelles - 13



Fp-IV, Pliocène supérieur - Pléistocène inférieur. Alluvions de la formation supérieure de Lannemezan : argiles rubéfiées et galets siliceux - 21



m6, Pontien : Argiles à galets et graviers, sables - 50



c1b-2F, Cénomaniens moyen - Turonien : Flysch gris, marnes grises, calcaires argileux, argiles sombres, grès - 94

