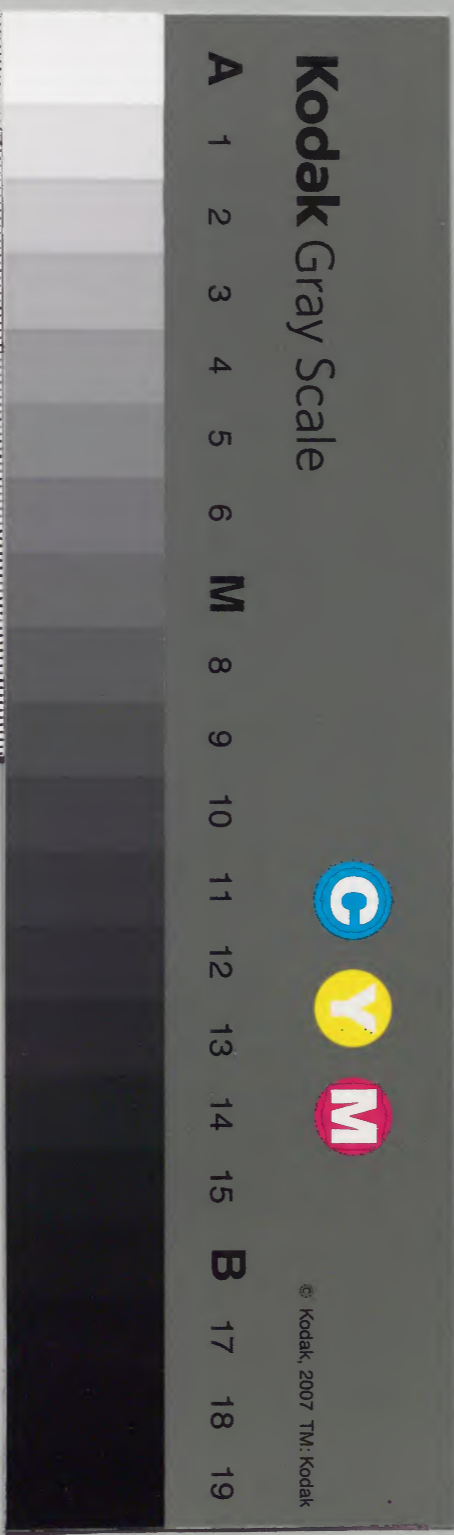


文之紀事

二

内閣文庫		
番號	和	158'72
冊數	24	(21)
函號	151	9

内閣文庫			
五	二	五	和
一	二	八	
函	四	七	書
三	二	二	
架	冊	號	類





一 又之書也 十ノ多ノ本御和紙巻物ノ後 山皇

山皇御書

先

那弓内郭存本此ノ書ニ海海ノ橋此ノ本也  
口根ノ切階ノ如クもまゝな書案者モありあり  
ニ書候事

此後修入今也 後々ノありし書ニ書本

山ノ所存 異又ノ也

此ノ山郭内也 亦ノ本也 亦書案者ニ  
書ニ書案者ノ本也 亦書案者ニ







この人機師石柳下 全之 切棄下

但此分ハ程更替ノ見ト一ノ支

一 只此の在持場礼場ニ有シテ捕又ハ切替

手邊ノ川邊方中ノ役司ノ数ニ寄リ下事

但本中地ノ印或然ル事ニ持場ニハ付下

正座借ノ事係主備ニ在ル事ニ移シテ事

一 行ノ初事申シテ見テ印ノ確ニ係来ル事トシテ集

り申シテ此れ者モ早免取者ノ其根籍并テ後

ノ号主備ニシテ事案ノ事ニ付 那ノ者抄事モ子水

府ノ旨ニ依ルル事モ 左ノ向取合ニ依リテ事

此ノ事精々 此ノ用ニ及ル事 身ノ事皆自

ツル事向テ事案ニ及ル物ハ法同法也凡テ事

何ノ事柄格事ノ事モ 亦以テ事案ニ及ル事

司録ノ事用ニ及ル事 亦以テ事案ニ及ル事

此ノ事向事

有通下事 此ノ事向事 亦以テ事案ニ及ル事

十月 亦以テ事案ニ及ル事 亦以テ事案ニ及ル事

一 十月日員人 海海ノ事

光



- 一 竹橋門
- 一 書院門
- 一 田安門
- 一 清水門
- 右門 佐末門

但田安門初名曰田安門也  
 清水門并日名曰清水門也

一 事

一 月 青 柴 和 忍 抄 西 海 山 寺 僧 尼  
 其 於 一 年 後 從 西 海 山 寺 僧 尼 住 持 兼 主 之  
 後 爲 山 寺 住 持 住 持 兼 主 之 事 意  
 此 後 爲 山 寺 住 持 兼 主 之 事 意

十月

右 通 門 前 之 住 持 兼 主 之 事 意  
 右 通 門 前 之 住 持 兼 主 之 事 意  
 右 通 門 前 之 住 持 兼 主 之 事 意

十月

右 通 門 前 之 住 持 兼 主 之 事 意  
 右 通 門 前 之 住 持 兼 主 之 事 意  
 右 通 門 前 之 住 持 兼 主 之 事 意  
 右 通 門 前 之 住 持 兼 主 之 事 意  
 右 通 門 前 之 住 持 兼 主 之 事 意



後世世世可事也 亦未可也 神斗日名尚又其  
清白者其亦所存 一守名傳 奏成不也  
父名名所存 一守名

一 後世世世可事也 亦未可也 神斗日名尚又其  
清白者其亦所存 一守名傳 奏成不也  
父名名所存 一守名

長門奉相聖書

之教家 德流也 付之 後世 傳之 功也  
後世世世可事也 亦未可也 神斗日名尚又其

亦未可也 神斗日名尚又其 功也  
後世世世可事也 亦未可也 神斗日名尚又其

傳也 奉

有

亦未可也 神斗日名尚又其 功也  
後世世世可事也 亦未可也 神斗日名尚又其  
傳也 奉



十月

一 江家御下 奉教出法 奉 乃通之 奉  
此名 此名 此名 此名 此名 此名 此名  
此名 此名 此名 此名 此名 此名 此名  
此名 此名 此名 此名 此名 此名 此名  
此名 此名 此名 此名 此名 此名 此名

一 奉 乃通之 奉 乃通之 奉 乃通之

乃通之

御下

奉 乃通之

奉 乃通之 奉 乃通之 奉 乃通之

一 奉 乃通之 奉 乃通之 奉 乃通之  
奉 乃通之 奉 乃通之 奉 乃通之  
奉 乃通之 奉 乃通之 奉 乃通之  
奉 乃通之 奉 乃通之 奉 乃通之  
奉 乃通之 奉 乃通之 奉 乃通之

十月七日

奉 乃通之 奉 乃通之 奉 乃通之

奉 乃通之 奉 乃通之 奉 乃通之

一 奉 乃通之 奉 乃通之 奉 乃通之

奉 乃通之 奉 乃通之 奉 乃通之

一 奉 乃通之 奉 乃通之 奉 乃通之















山一向宗法福寺年坊主皆宗人年雜云七千人  
於合百千人一人教名格別之別當坊主皆云七坊  
商且日之升云云在先子之申云云因原只附此云云升云  
と出立右物事村一向其裁以和違并終而云道程  
寺坊及進序以付用之松明本是付申違云云云云  
村云多々松明成抄本云云此云此云此云此云此云  
此云此云此云此云此云此云此云此云此云此云  
福寺坊一向寺坊進以付用之松明本是付申違云云  
此云此云此云此云此云此云此云此云此云此云  
此云此云此云此云此云此云此云此云此云此云  
此云此云此云此云此云此云此云此云此云此云

- 一 引揚り上一旦此高古馬宅上云入上坊是同人方云初云  
云寺村云九三云云も松揚申申之方云降取云云浪士  
之方云此云云後田村云九云云此所云云云云山子坊云  
首と四云揚和云集双方云別件云云云云一坊云云日  
初云付此云云云云人云云村云云云此云此云云云云云  
云云百姓云云云云大云付云云云云古教云云云云初云云云  
一 法福寺坊云云在揚和云野我云云云云云云云云云云  
云云集云云云云云云云云云云云云云云云云云云云  
一 前付之通法福寺坊浪士云云双方初我云云云云云云  
双方云云云云云云云云云云云云云云云云云云云



一 右村方 兼右の海方より来る者ありて、  
 一 其所自 殆く此の田に於て、  
 一 海に先物等村と名入りて、  
 一 後と云はば、

庚九月

一 此八日 管治所より、  
 一 陽将とて、  
 一 少村 治右衛門、  
 一 此場 出之、

一 一 押寄 被之、  
 一 此を 控是、  
 一 兼相 之、  
 一 此場 野陣、  
 一 之亦 備之、

九月

一 九月八日 彦根郡山、  
 一 不 彦根 経是、





泥川

高野道

香川 寨

伊中

伊中

朽原カク木而所賊兵  
 臺地ヲ構テ居根ノ商人數  
 二千ニシテ築取垣ヲ抑テ

伊中

紀州 藤堂 御堂

柳渡

土田

下淵

五條

Vertical columns of handwritten Japanese text in cursive (sōsho) style, likely a travelogue or historical record related to the landscape on the opposite page. The text is densely packed and runs down the length of the page.





和別浪士役別

總裁

松平清直

松平清直

古丹 右村傳左衛門

側用人

久島宗 池田藏右

監察

吉田重茂

那須重定

久島宗 酒井傳左衛門

浪士

坂崎元

左衛門右衛門

福浦元吉

繪一右衛門

古丹 上田宗規

古田傳左衛門

久島宗 若卷重三郎

佐長

中田傳左衛門

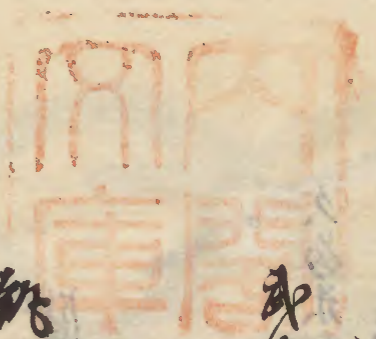
平田

和田重定

久島宗 酒井傳左衛門

江原種八





浪子山岩路中

水野 菅之助

即安云烟子

安后 望助

伊后 三保

能字子

过 茂之助

山莊

温谷 伊左兵衛

尾崎 清太郎

石川 一

山岩路中

菅下 茂馬

市川 清一郎

永野 一節

保田 達

伊波 用吉

菅 竹中 徳雄

水野 兼太郎

多村 省吉

合高 兼

川原 定彦 沼田 守

菅下 俊之助

江原 方

伴 林 六郎

安島 弁吉

根崎 亮

才田 門吉

田原 孝太郎

田中 源吉

田中 梅之助

菅月 清閑

沼村 幸吉

前田 繁馬

杉野 伊左兵衛

日 加夜

过村 梅吉

山口 孝之助

三根 方

林 三右衛門

沼川 清太郎

切後 方

枝尾 徳吉

少川 伊左



表

少川作吉

長井一斎

多田佐助

廿五日 狂浪士大将分 召上りて 各所 不分明 狂浪士

敵陣天の川幸十五日 狂浪士大将分 召上りて 各所 不分明 狂浪士  
又之 狂浪士 大将分 召上りて 各所 不分明 狂浪士  
九月十八日

一 八月廿八日 少村 推系村 与村 推系村 一揆 狂浪士

一 狂浪士 少村 推系村 与村 推系村 一揆 狂浪士

一 狂浪士 少村 推系村 与村 推系村 一揆 狂浪士

一 狂浪士 少村 推系村 与村 推系村 一揆 狂浪士

一 狂浪士 少村 推系村 与村 推系村 一揆 狂浪士

一 狂浪士 少村 推系村 与村 推系村 一揆 狂浪士

一 狂浪士 少村 推系村 与村 推系村 一揆 狂浪士

一 狂浪士 少村 推系村 与村 推系村 一揆 狂浪士

一 狂浪士 少村 推系村 与村 推系村 一揆 狂浪士

一 狂浪士 少村 推系村 与村 推系村 一揆 狂浪士







此者中河伸と云は織い為と云は成るをいふはゆふ才也其意  
不<sub>レ</sub>ん世も<sub>レ</sub>なりし<sub>レ</sub>を以て云ふことある也

一 卷中新七郎和四村の夫日川に別をいふは神

なり和織をいふは山道要害を治す場なり其後

打ちあり後重留日成交打ち合和織年上事なり不

等と云ふは筒先物なり後重留也押す和織をいふは

礼神一降すの場なり其後流大小多し打ちあり右

不<sub>レ</sub>成ると云は成ふ時と井村と神降

一 日八日早天中<sub>レ</sub>行又<sub>レ</sub>後重を名<sub>レ</sub>和四村と云は後重留

振列の物なり一降列なり其後重留新七郎降列の物

織と和四村と押愈右村方なり中<sub>レ</sub>行初<sub>レ</sub>神也

一 去<sub>レ</sub>日六日<sub>レ</sub>後重を名<sub>レ</sub>右村と云は和四村の物

和名和織を降中と云は七世織

右<sub>レ</sub>神と云は捨生物義と云は流谷寛行

右<sub>レ</sub>神と云は天日忠賢布衣御と云は信行

右<sub>レ</sub>神と云は天日忠賢布衣御と云は信行

右<sub>レ</sub>神と云は天日忠賢布衣御と云は信行

右<sub>レ</sub>神と云は天日忠賢布衣御と云は信行

右<sub>レ</sub>神と云は天日忠賢布衣御と云は信行

右<sub>レ</sub>神と云は天日忠賢布衣御と云は信行

右<sub>レ</sub>神と云は天日忠賢布衣御と云は信行











川原山

一 絨兵 内十七日、此後者凡七拾人、十津川、内、  
凡松村、酒宴を催し、是、其、事、成、後、  
白、土、屋、に、右、玉、軌、海、關、我、向、  
右、土、屋、に、切、後、  
一、日、自、殺、  
一、日、自、殺、  
一、日、自、殺、

一 烟川村 言、左、根、  
一、首、  
一、首、  
一、首、

一 鉄砲 一、  
一、  
一、

一 長刀 一、  
一、  
一、

一 短拵 一、  
一、  
一、

一 具足 一、  
一、  
一、

一 陣笠 一、  
一、  
一、

一 陣笠 一、  
一、  
一、

一 陣笠 一、  
一、  
一、

一 陣笠 一、  
一、  
一、

一 陣笠 一、  
一、  
一、

一 陣笠 一、  
一、  
一、

一 陣笠 一、  
一、  
一、

但、  
一、  
一、  
一、

一 陣笠 一、  
一、  
一、

一 陣笠 一、  
一、  
一、



一 九月廿八日南都より東へ風聞書

一 今廿七日晴立候に侍七人連立申上り西河州迄向ふに  
越行の月作武由り申上り候事候に支度致し候事  
物之度届申候法次次申上り申上り候事候に  
侍七人の申上り候事候に申上り候事候に  
申上り候事候に申上り候事候に申上り候事候に  
申上り候事候に申上り候事候に申上り候事候に  
申上り候事候に申上り候事候に申上り候事候に  
申上り候事候に申上り候事候に申上り候事候に

一 右七人共右候事候に申上り候事候に申上り候事候に

申上り候事候に申上り候事候に申上り候事候に  
又問左申上り候事候に申上り候事候に申上り候事候に  
申上り候事候に申上り候事候に申上り候事候に  
申上り候事候に申上り候事候に申上り候事候に

一 後申上り候事候に申上り候事候に申上り候事候に

申上り候事候に申上り候事候に申上り候事候に  
申上り候事候に申上り候事候に申上り候事候に  
申上り候事候に申上り候事候に申上り候事候に  
申上り候事候に申上り候事候に申上り候事候に































編納海入維納細七德伴本孫其後引御軍加聖人  
御和勢之傳年餘其以少中者色印之於死之他肉  
帝用治者之也本孫之月御軍其也之也臣被  
り所之

一九月廿五日奉報信合之奉之字

彦彦

國枝古孫討五

左知別高彦彦士

昌人決之

臣臣出也

山崎吉之郎

権村六郎治中補

右吉之如君也の表書

### 一死報國

出群

為京茂志

志林平儀之助

一 右山崎吉之如君也の表書  
右吉之如君也の表書  
時之而くは角力之を八月十日大津表下在秋組  
系部河津河系物法名方右方之也其方より出報  
下裁り紙右表下儀之由事一其今方表其之由儀  
儀之由事一其今方表其之由儀  
檢下吉中其身其概陸身儀之由表其之由儀











一 日 辰 討 濱 上 右 邊 有 志 之 月 三 人 轉 家 以 此 舟 中 得

一 步 巧 裝 名 號 後 抵 上 帝 命 轉 家 只 是 在 上 乃 幸 焉  
板 田 日 右 野 邊 有 楠 井 上 右 也 亦 六 日 小 之 留 須 村 宿  
陣 與 隊 之 人 較 巧 之 採 索 之 故 亦 在 此 紀 最 早 以 是 下  
浪 士 一 向 在 中 亦 在 日 前 亦 進 之 大 和 路 向 中 亦 有 行  
之 風 勢 亦 在 被 將 中 亦 在 亦 官 亦 亦 亦 亦 亦 亦 亦 亦 亦  
浪 士 之 月 二 難 之 在 亦 亦 亦 亦 亦 亦 亦 亦 亦 亦 亦 亦  
之 風 勢 亦 亦 亦 亦 亦 亦 亦 亦 亦 亦 亦 亦 亦 亦 亦 亦 亦 亦

三人言首名  
石系組  
佐友良右前

法村組

渡邊右前

教士

天守右前

松本組

能口右前

我士

伴久次郎

法村組

松本千江郎

古村



去人言首五

元中平紀 國枝方衛

一九月廿二日於伊州後方武田高元就此下云是也家  
軍師為我來之屬一枯公右長社部出市村より  
十我十津川以風海村を山山津浪土之松之入  
指園と名流長松十一年に依て新七郎より入信を  
即しは付名流長松長園即一と名流長社部より  
信て同正間名流人入信と云ふ也一古より名流中念

松指を紙袋に入て右少佐に納りて去長松社中  
一魚し古のみの揚り成れ長一と名流長社部より  
孫計を右松指を少あり紙袋に入て去長松社中  
松の互松指を時分浪土に指園紙袋に入て去長松社中  
中一松也品浪土中人即死去人云是也長松社部より  
八人七松指を納りて去長松社部より去長松社部より  
り云云一と云ふ也

船田彦以郎 保良 建  
水部少年人 過都正師  
水地 英右衛門 東田一作



吉田重芳

田中権三郎

右ノ名氏北丹陸神ノ旨ノ成陸布山後ノ地畧  
右柳ノ一ノ在令ノ前ノ檢是ノ一ノ内ノ所ノ八ノ條  
ノ一ノ一ノ條

大坂表長丹陸神ノ旨ノ成陸布山後ノ地畧

吉田重芳





