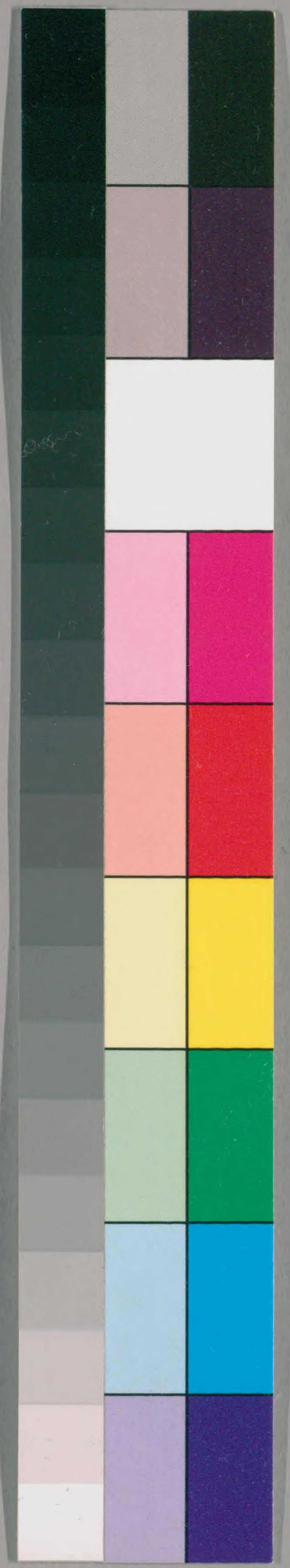


27

梵網經古跡記科



国立国会図書館 請求記号 リニ-27
タイトル『梵網經古跡記科』

ガラス使用

菩薩戒本宗要科分

初標題

二本文

第一標勸

二今下正明

初題号

二撰号

初勸機

二章述撰意

初喻勸

二初下正勸

初敬

二謂下釋

初舉三聚心三如

二下結至丈夫

初摠標

二下別釋



第三惣結

初標分

三下正明三

第二申經意門二

初標章牒經題

二梵下釋題為經意

第二能所成門二

初標分

三下正明二

初能成相門二

初舉發心德二

初徵

二鳳下釋二

二何下釋外徵難二

三乘引經證成二

初述能成由

二下徵釋能成三

初標章引文

二讀下發述意三

初標章引文

初舉大心德二

二較下述小笑三

初明礼初發心

二初明名寂無上

初一切受得二

二佛亦有自受三

初引經

二由下立義

三又下現身重受三

初人四句

初舉喻

二初下合法

初舉喻

三乘下合法

初正述

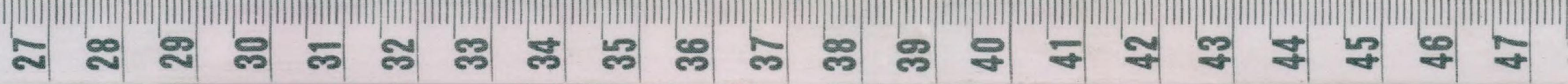
二如引證

初述義

二如引證

三舉下會建

初徵



二成相門下
二謂依文述意

初說善惡或相
初摠標

二然下對餘明否
三下別釋三

初受不同分相
初標

二犯不同分相
二謂下釋三

初標章
初引論

二攝下正明二
二謂下解釋二

二捨不同分相二
初犯緣多少

初標章
二下犯重捨不

二下解釋二
初正明

二行下行四句

初摠標

二入下別列

初泛列四句二

初舉瑜伽論意

二善述亦通下凡

初目句結論不周

二重准明性難現行

二取所用句二

初正例在系

二如引證

初立義

二下徵引二

初正明二

二周下決名二

初舉疑

二卷下決疑二

初正決

二如引例二

初問



初出明亦不厚

二願平自決別受齋

初正問

二云答二

初決答

二如引證

二問下轉問二

初舉疑

二其下引連二

初世尊說

二如引證

二文想捨別捨二

初正明

二如引證二

初引文

二謂下解釋二

二如下令終捨不二

初立義

二雖下引證二

初義答

二問下決遮出家二

初對法意例

二如引本業文證

初犯不失性例證二

二文下以分受持例證二

初立義

二如例證二

初引瑜伽意

二又下引本業文

初例

二答下決二

初正決疑

二如轉引例

初立義

二如例證二

初引涅槃經二

二如引本業經

初引文

二其下准例

初正取

二我下資不解

二善下引證

二如下證

二雖下述由

四答下結答二

初標章

初法列四友

初正勸

第三修行差別門

二藥解釋二

二此下局同初二

二如下引證

初標列

初標科引經

二願下親善友意

初引經勸聞法

三下正明中

二謂下定善友誓三

初諸行無常

二率勸念聞法

初親近善友門二

初標科

二有漏皆苦

三願下勸聞法流通二

二聽聞正法門二

二如下列釋三

三界不淨

初空遍計所執

三如理作意門二

初標分

四諸法無我三

二謂下觀依他如幻

四如說修行門二

三下牒釋四

初觀他本性

三無觀圓成實性

初標章

初對可愛境

二我下觀自往事

初正明



二誓下解釋二

初惣標

二誓下別釋二

初徵列

二下正明乎

初護正念門二

二波羅蜜多攝門二

二輕重性門二

初標章

二誓下述解二

二若對相違境二

三若在中容時三

初標章

二謂下正明三

初惣性攝門二

二後別相攝門

初標分

二初下別釋二

初惣標

二誓下別解二

初正觀流轉

二誓下述佛教意

二誓下思惟因相

初依唯識論

二誓下依瑜伽論

初惣標

二下別釋二

初攝律儀戒本

二攝攝善法戒本

三攝攝饒益有情戒本

二如下引證

初立義

二如下引證

初互相資助故

二下攝在別攝故

初自然通攝但初行

二下於行中修一切

三於初行修初行

初舉極連

二誓下合四戒



一持犯相門二

一三下惣勸二

初勸修中

一如下引經證

初標分

一三下牒釋三

初惣相門五

一別相門二

初標章

一若下述解二

初標根本重

一舉下彰三聚本二

初決作不作二

一若下決染不染二

一若下決犯与罪二

一若下決罪与業二

一若下決重業与捨二

初問

一謂下答二

初決讚毀罪福二

初別彰三

一由下惣結

初問

一如下答

初問

一如下答

初問

一應下答三

初標句

一謂下出句二

初舉極遠

一推下合四感

初問

一謂下答

初出答

一問下轉問

一若下答通

初標句

一或下出句

如或
有字

初出初句



初約自讚毀他解二
二若讚決讚毀他處二
初問

二無下令所餘類准二
初正令類准
二謂下卷二

三究竟門二
二謂述類准意三
初正明不可得

初標章
初述意引文
二非明離增減執

二即下述解二
二謂空三輪有二
二樂明究竟名三

第三吾為下惣解
初明持二
初正明
二如下引證

初顯著撰意
二護下懺悔二
二何下徵釋二
初增上求心二

二為下被同趣人
初例護持
初述意
二下增下化心二

三言下惣結勸修
二如引文證
二如引證

二餘下指餘句

初明應應機行別

二雖下明應應修其

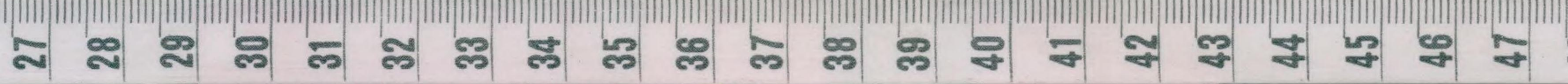
二雖明護法後或後

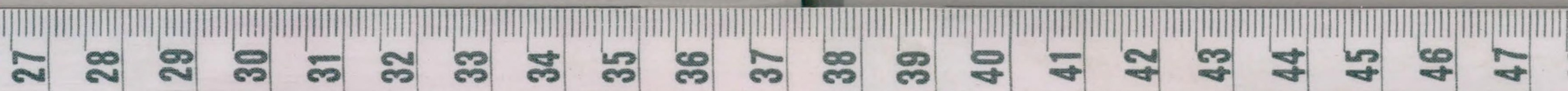
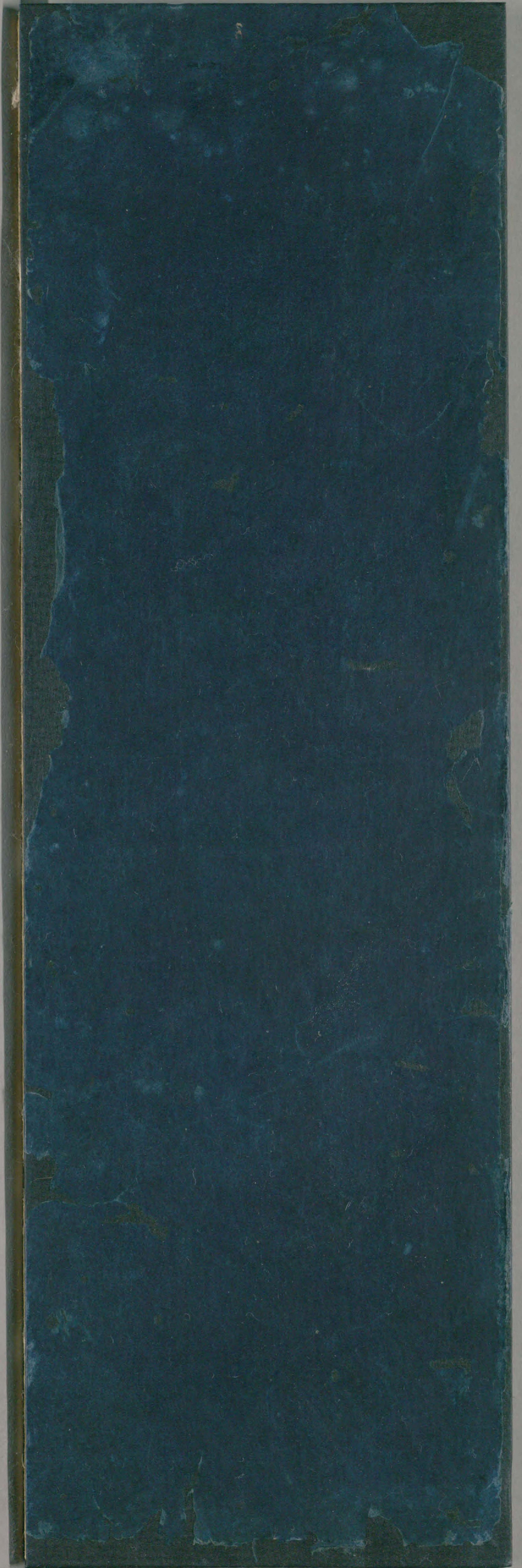
初述意

二如下引證

初增上求心二

二下增下化心二





国立国会図書館 請求記号 リニ-27
タイトル『梵網經古迹記科』

ガラス使用