

国立国会図書館

タイトル『東京名所』 請求記号 寄別7-9-2-1口



池の端雪



国立国会図書館 タイトル『東京名所』 請求記号 寄別7-9-2-1口

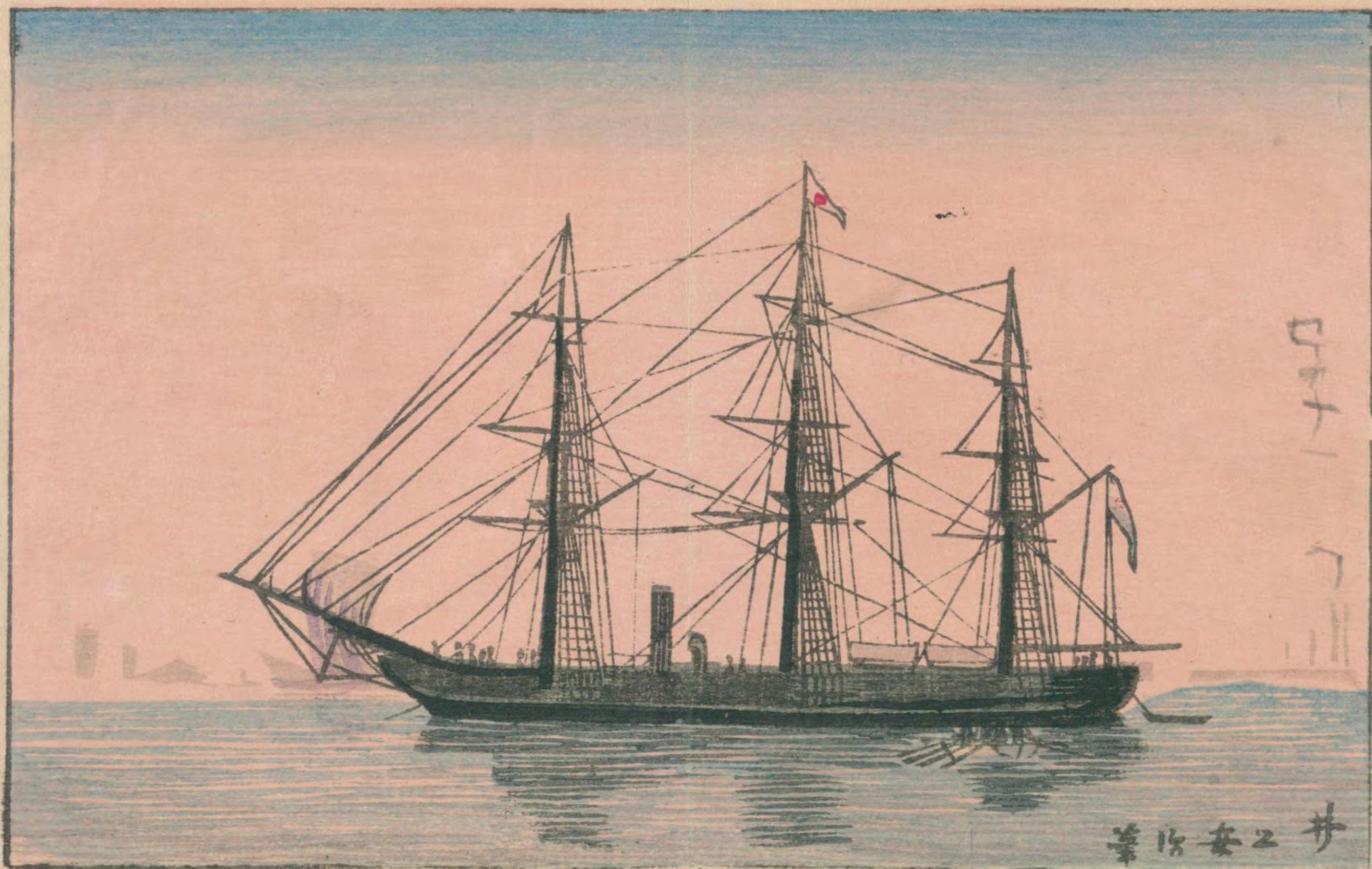


五本松雨月

井上三郎



国立国会図書館 タイトル『東京名所』 請求記号 寄別7-9-2-1口



沖川品

井之安房筆

1740

7





元 柳 橋



国立国会図書館 タイトル『東京名所』 請求記号 寄別7-9-2-1口



今戸橋雪井

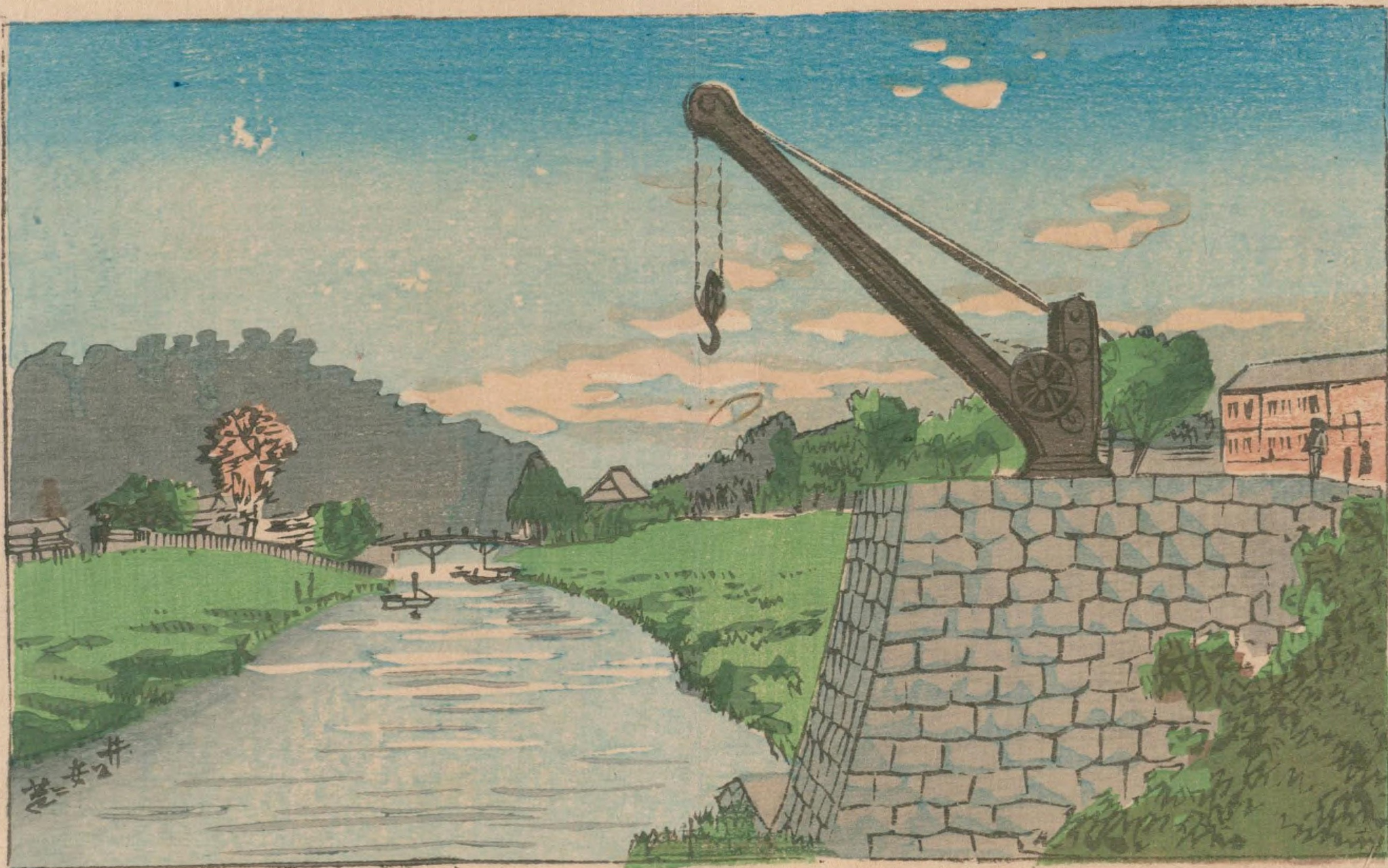




綾 瀬 川 朝



国立国会図書館 タイトル『東京名所』 請求記号 寄別7-9-2-1口



赤羽根橋景

36 37 38 39 40 41 42 43 44 45 46 47 48 49 50 51 52 53 54



高 繩 鐵 道



国立国会図書館 タイトル『東京名所』 請求記号 寄別7-9-2-1口



橋場、度

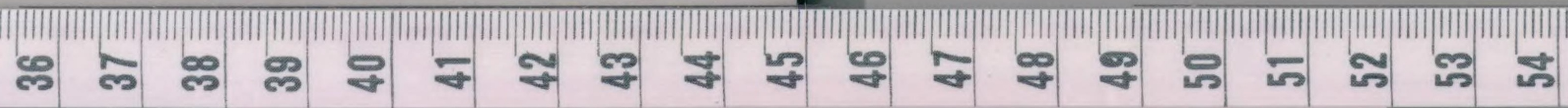


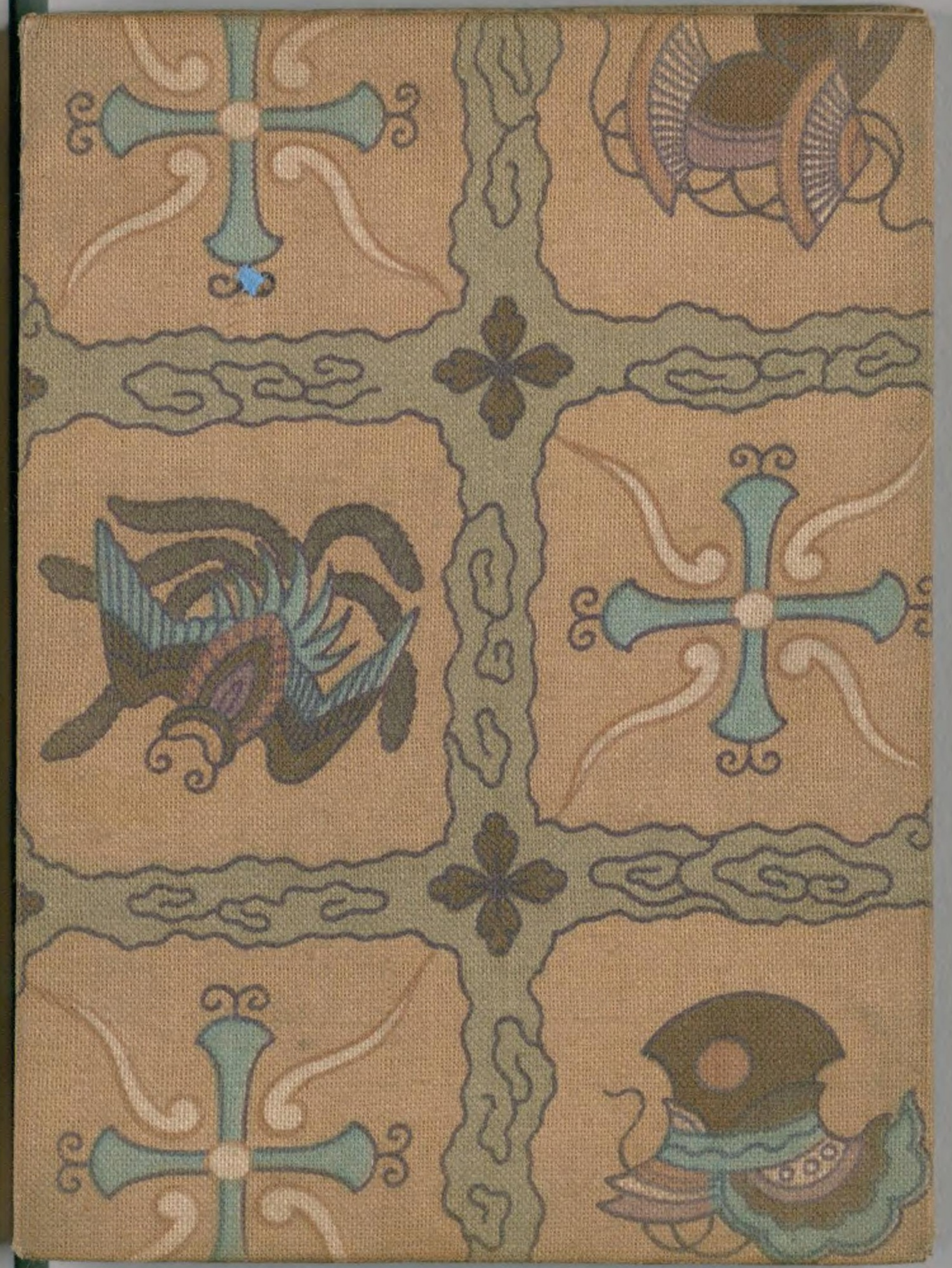
御届
月 日 年
出板人 福田熊三良



新橋ステーションの夜

井
安
作





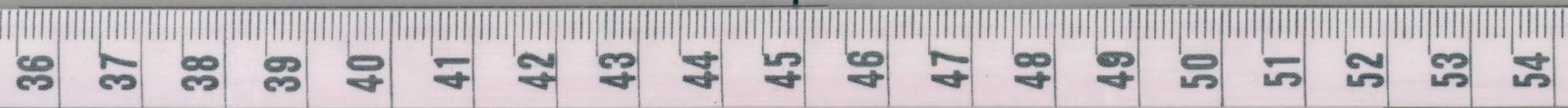
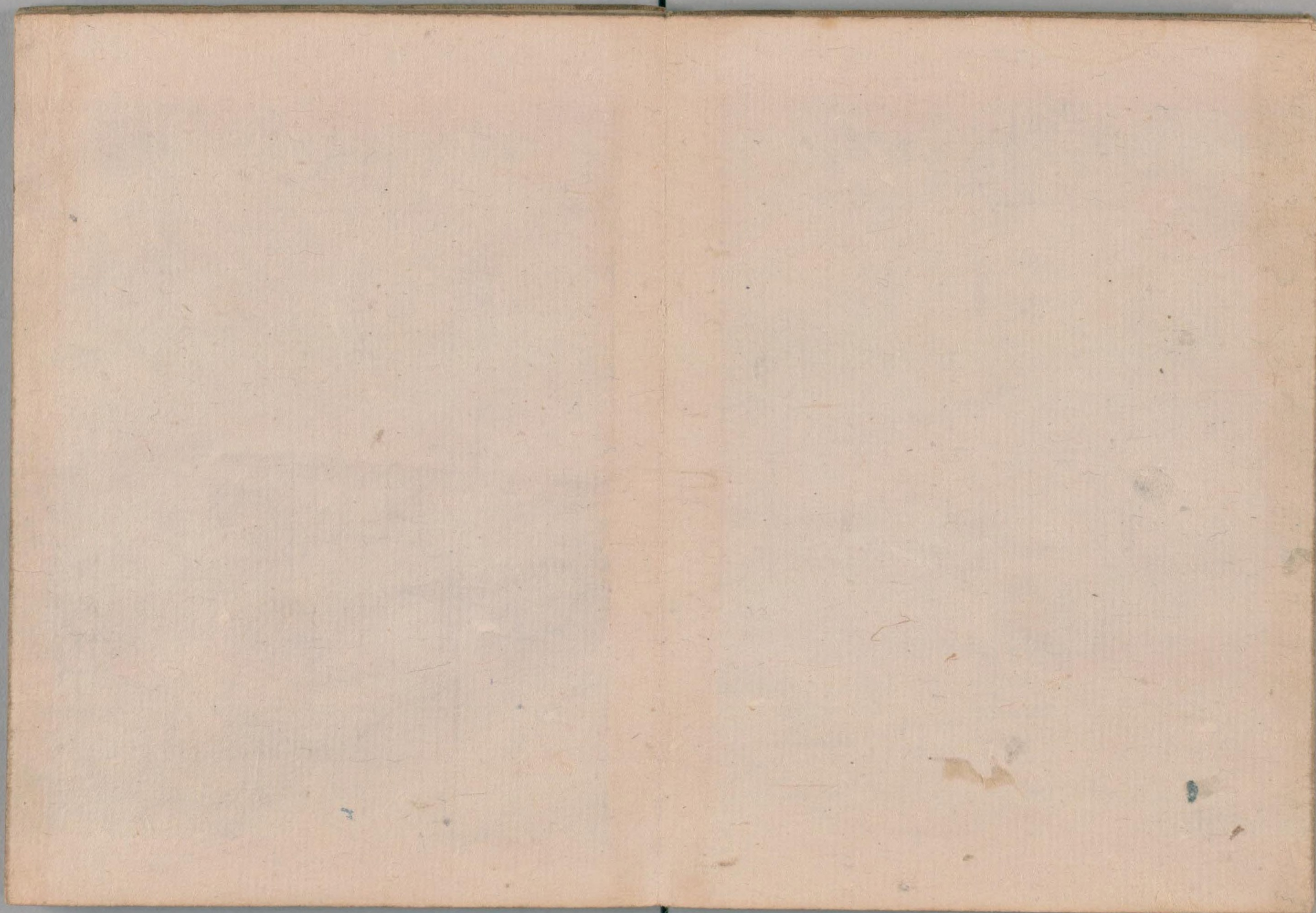
国立国会図書館 タイトル『東京名所』 請求記号 寄別7-9-2-1口

別 7
506。

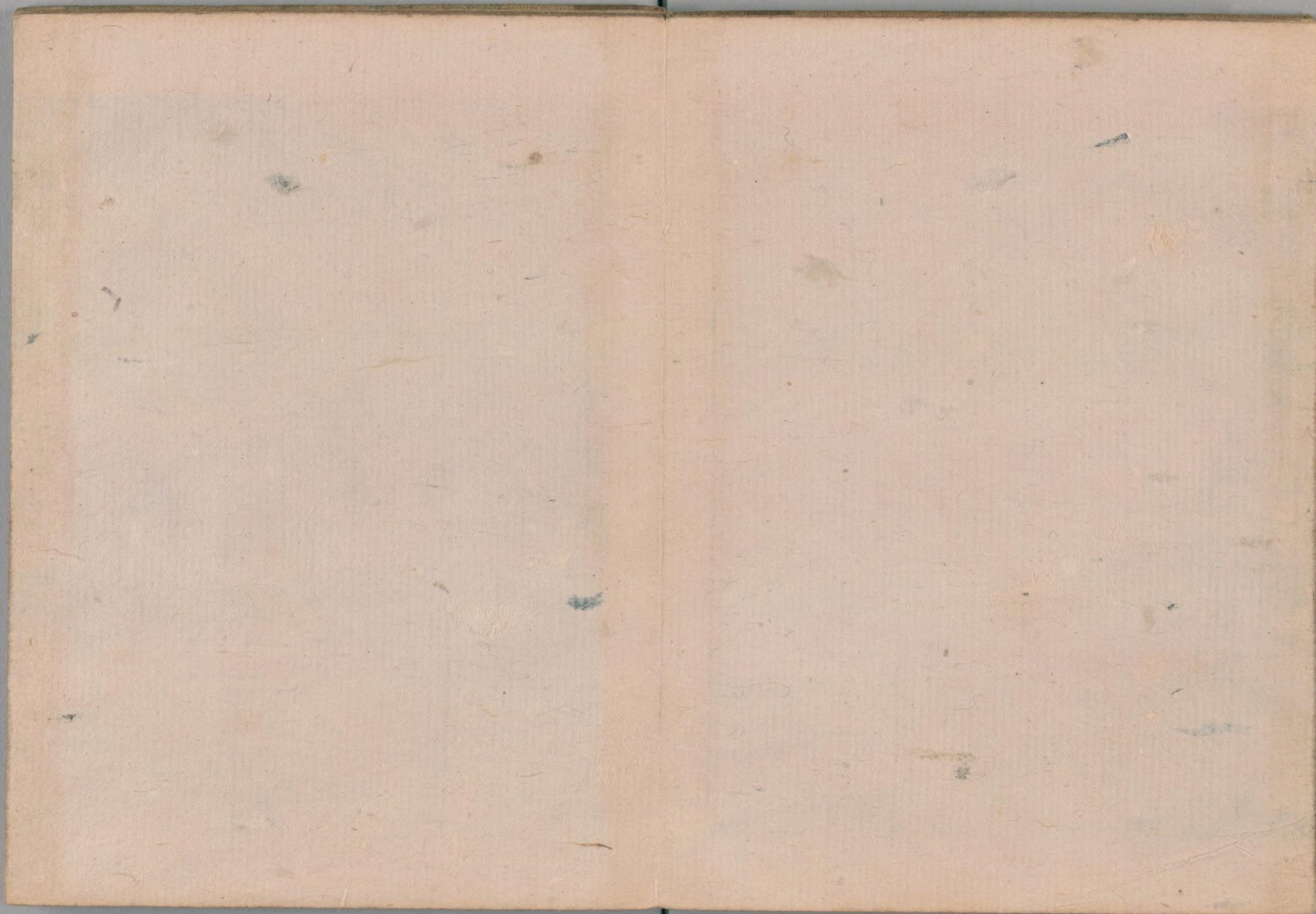
大正
14.11.6
購求



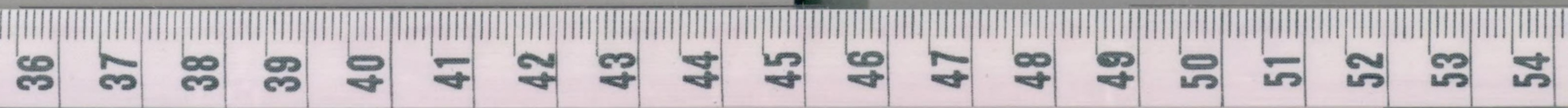
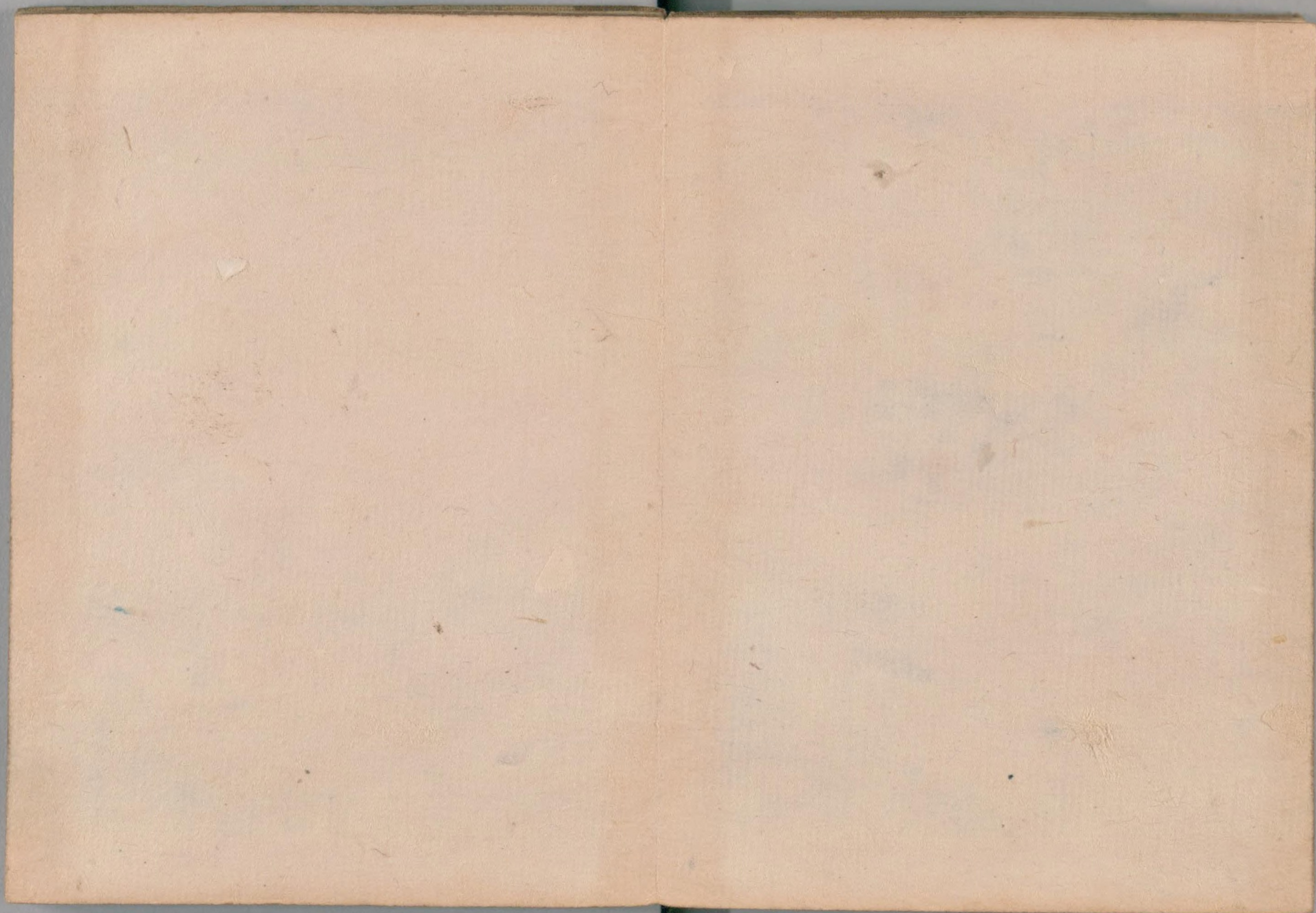
国立国会図書館 タイトル『東京名所』 請求記号 寄別7-9-2-1口



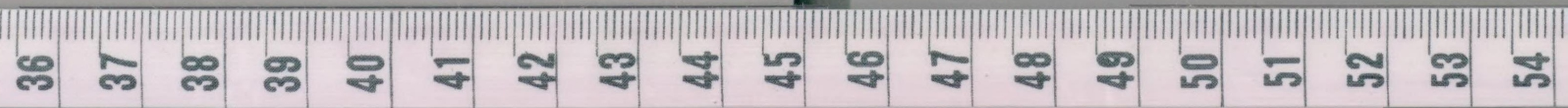
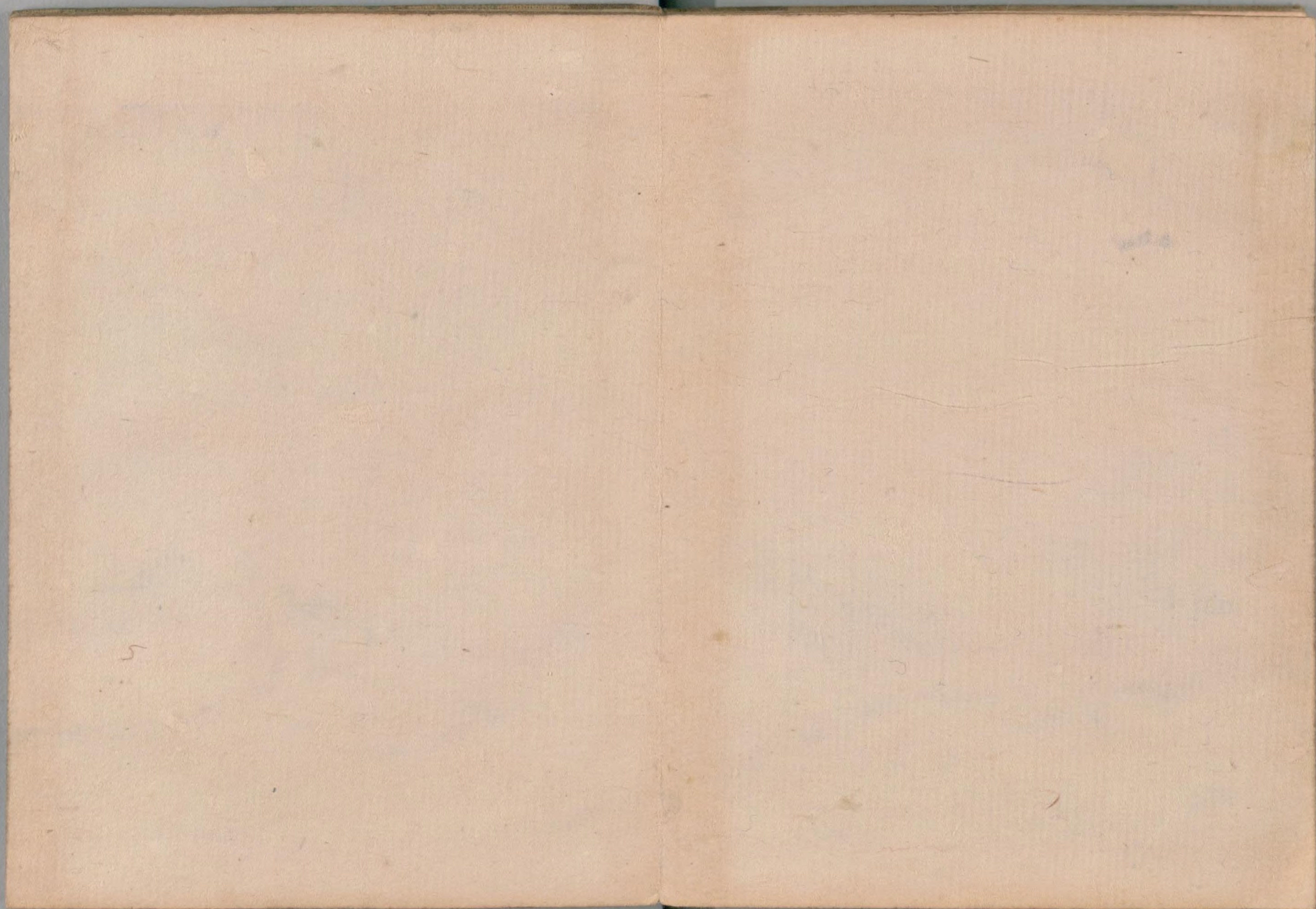
国立国会図書館 タイトル『東京名所』 請求記号 寄別7-9-2-1口



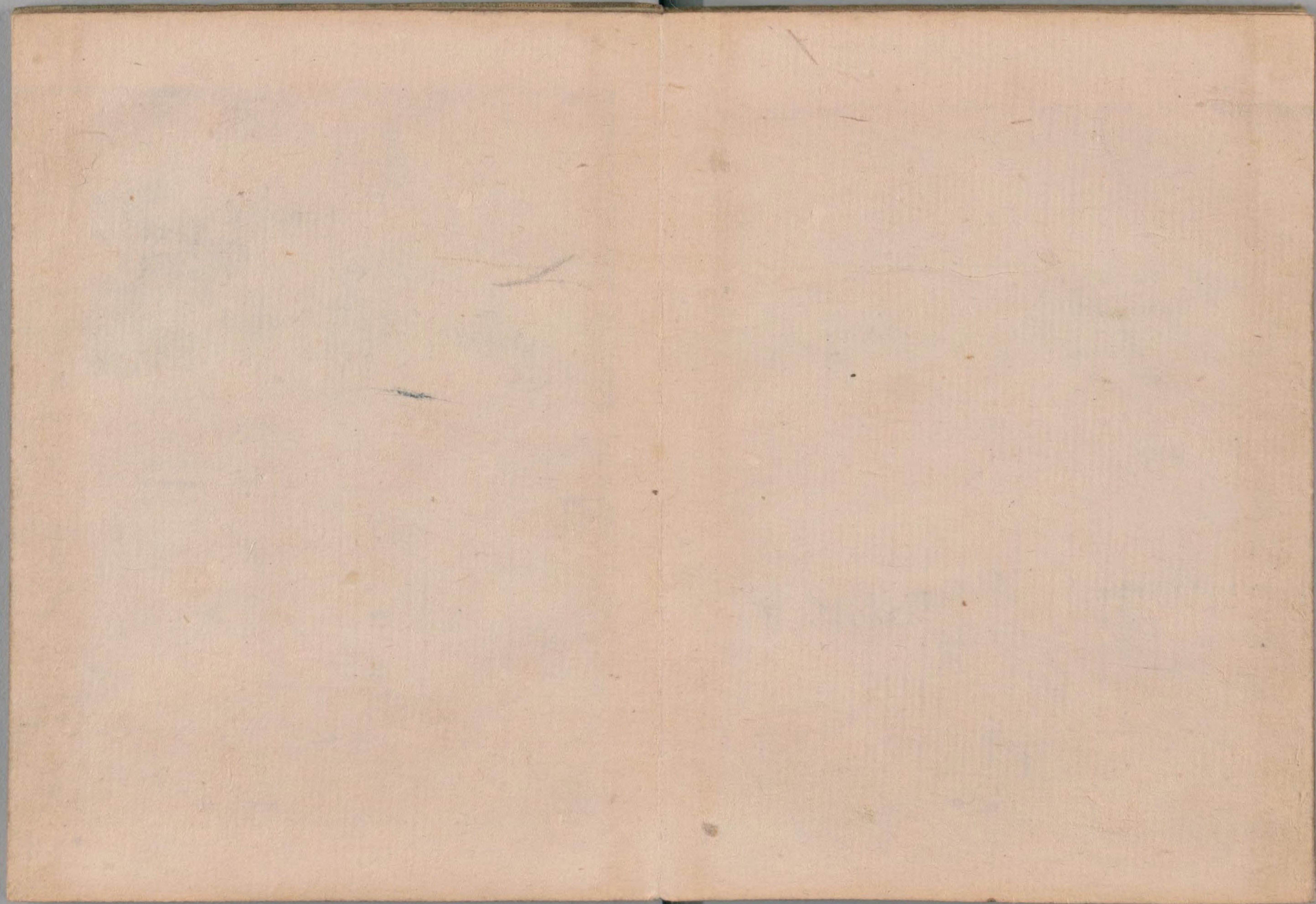
国立国会図書館 タイトル『東京名所』 請求記号 寄別7-9-2-1口



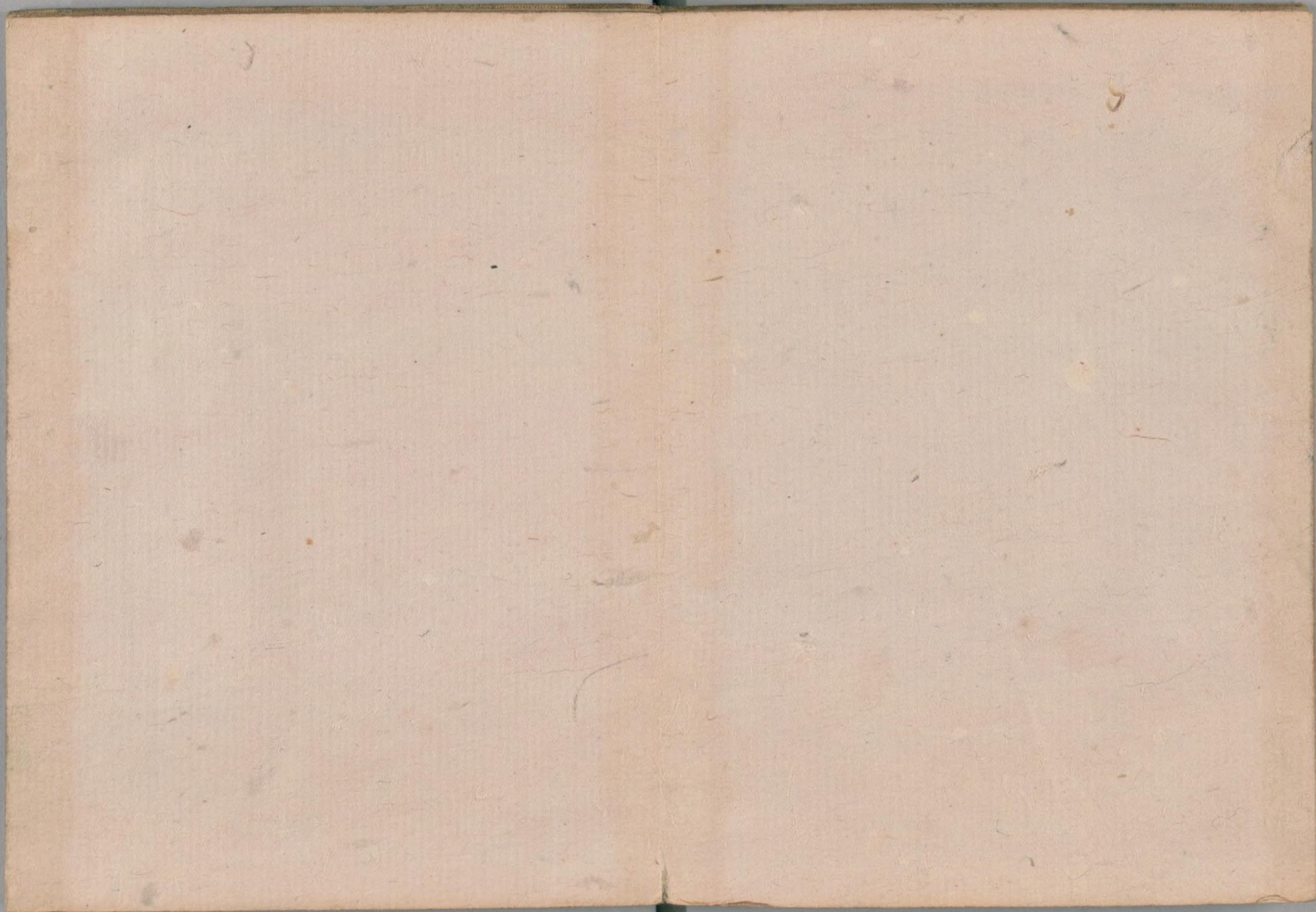
国立国会図書館 タイトル『東京名所』 請求記号 寄別7-9-2-1口



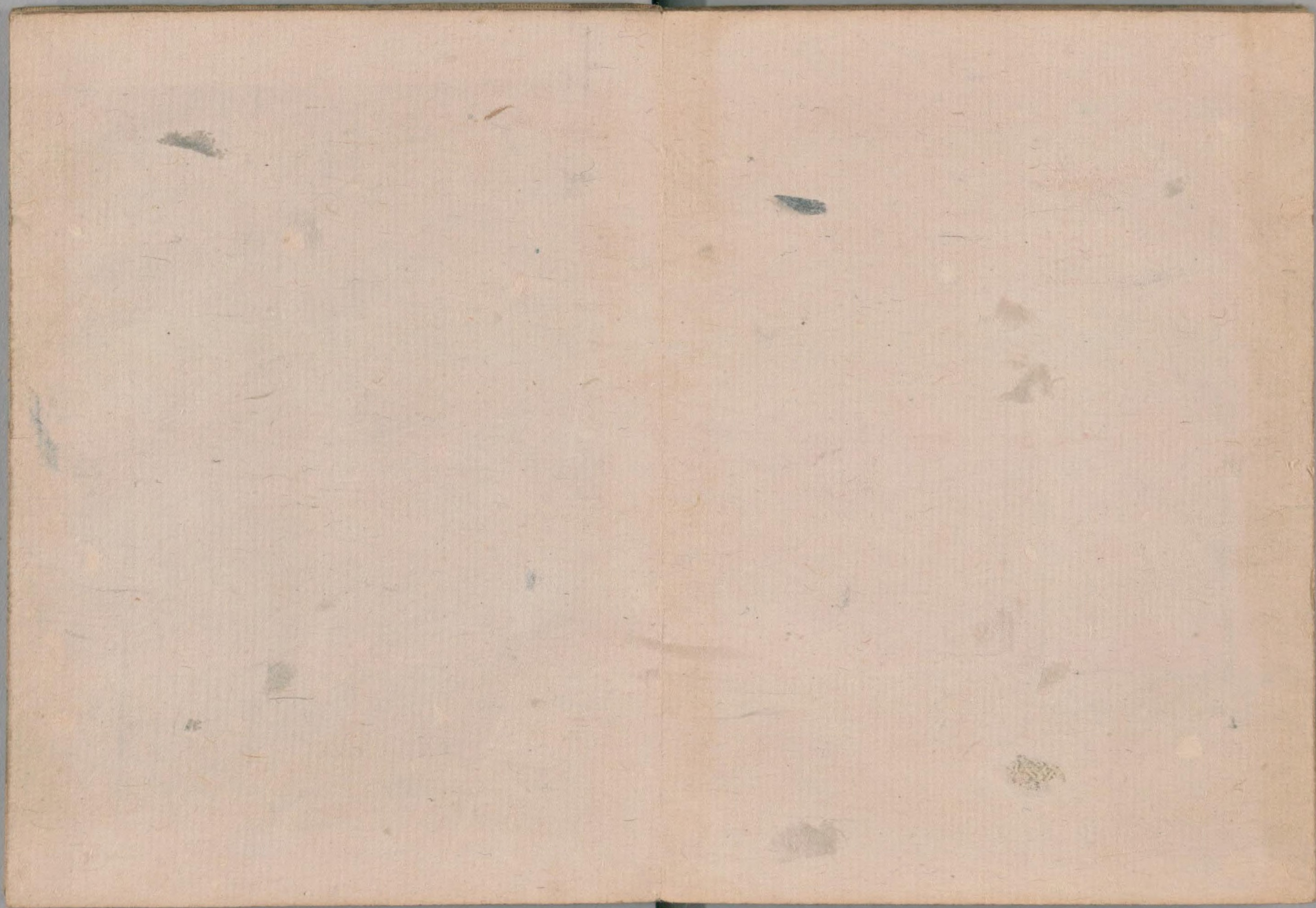
国立国会図書館 タイトル『東京名所』 請求記号 寄別7-9-2-1口



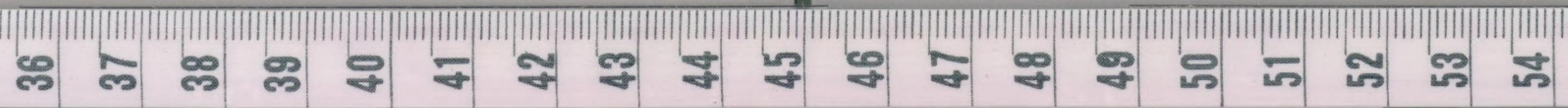
国立国会図書館 タイトル『東京名所』 請求記号 寄別7-9-2-1口



国立国会図書館 タイトル『東京名所』 請求記号 寄別7-9-2-1口



国立国会図書館 タイトル『東京名所』 請求記号 寄別7-9-2-1口



国立国会図書館 タイトル『東京名所』 請求記号 寄別7-9-2-1口