

かごしま案内

白野夏雲著

全

特31

390

026160-000-1

特31-390

かごしま案内

白野 夏雲/著

M15

ADC-3835



白野夏雲著

加藤茶田

全

明治十五年
三月

愛堂藏梓

特31
390

卷一



楓
真



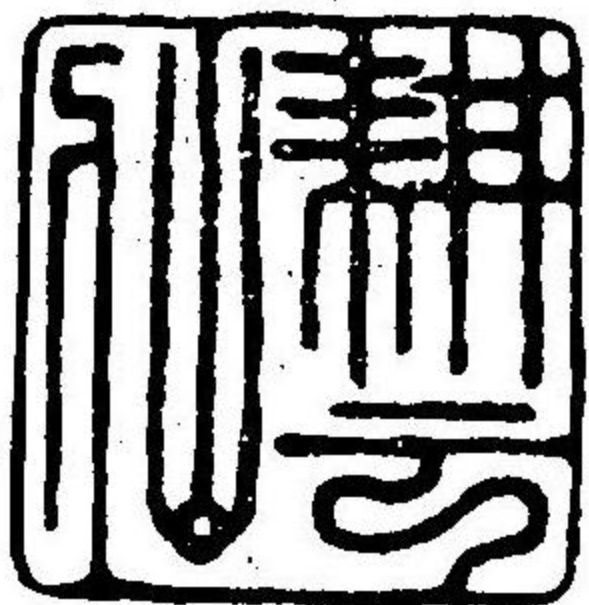
一
阿

席

後三位島津義久八道龍伯公詠歌

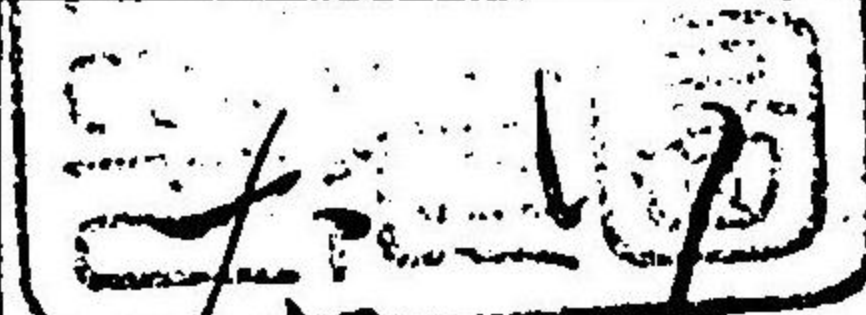
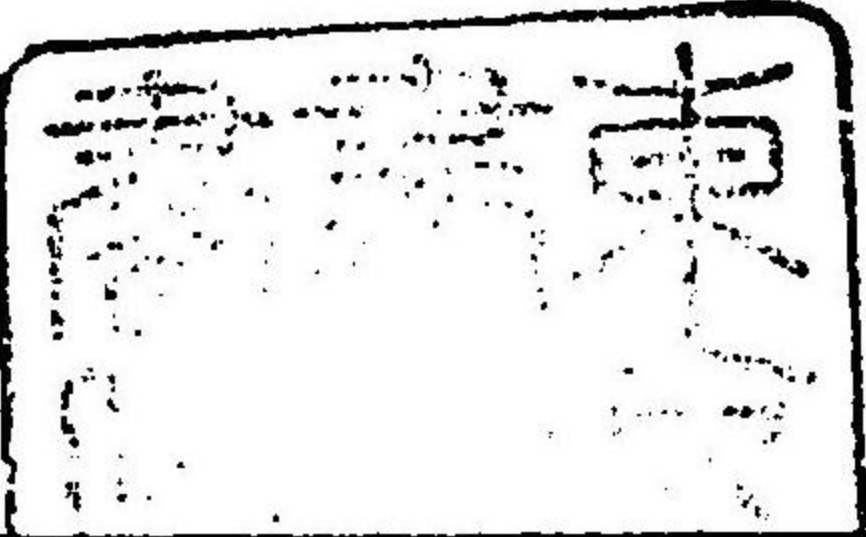
春城海をくぐりて
名もなき梅の香に
人のまはり多し
のちのち

敬書



まのり

春城海をくぐりて
名もなき梅の香に
人のまはり多し
のちのち



縣内名數

①三説

薩摩ノ國ノ名義ハ幸濱ナリト云ヒ又幸島ナリトモ云ヘリ皆神代ノ故事ヨリ思ヒ起セシ説ナリ或ハ幸馬ナリト云フ説モアリ是ハ此國古來馬ニ名アルヨリ考ヘタルモノナリ此他種々ナル説アレハ事繁ケレハ舉

上河の
孝子
正在御門
母に事へ
能くその志
御教を



かゝる東也

海と山は幸多き。

薩摩の國は若くは

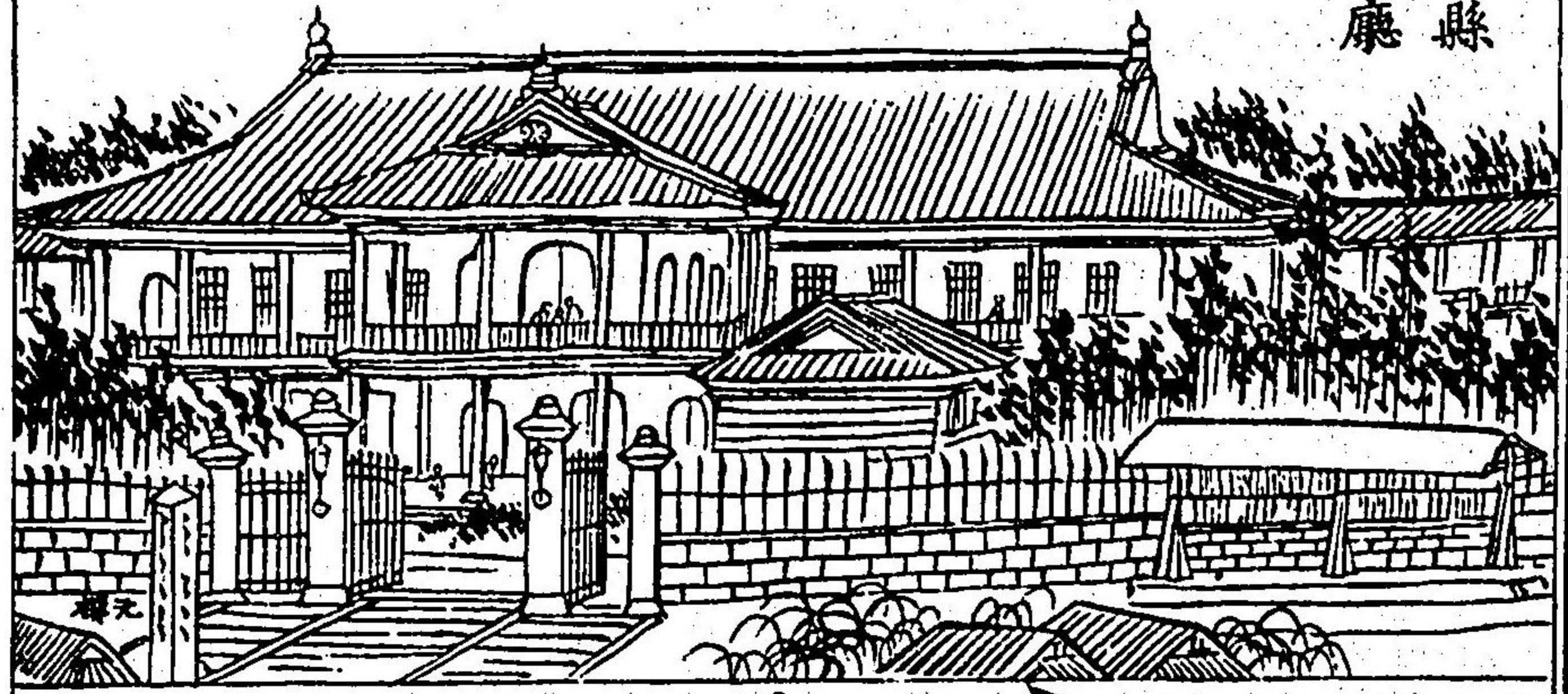
千代と壽と智の丸

山懐ふ裏海也。

ケス予モ亦別ニ
薩摩ノ名義ニ考
アリ載セテ東京
大學法理文學部
編纂學藝志林第
七号ニ詳ナリ
鹿兒島ノ名義ハ
無間籠島ナリト
云リ無間籠トハ
上古天孫彦火
出見尊ノ為ニ塩
土ノ翁ノ神カ神
謀リテ作リ奉リ
シ目無籠小船ノ
謂ニメ天孫此船

ヨリ海都へ出幸
セシ故事ナリ又
一説鹿兒島ハ鹿
ノ兒島ナリト云
へリ此説モ天孫
此地ニ山ノ獵シ
給ヒタル故事ニ
起レリ
島津トハ庄園ノ
名ナリ其稱呼已
ニ古ク區域モ亦
甚廣シ其名義ハ
琉球諸島ヨリ渡
来スル島門ナリ
ト云ヘリ島門島

縣 廳



灣城いたまき—要害也。
天府の城と稱へらま。
朝日通にかまき。
とらのもまき縣廳の。
右ふつける裁判所。

左はのまき
鹿兒島の師
範学校幼稚
園一構由り
多しあまき

津其義一ナリ當
 時島津侯薩隅日
 三州ニ総地頭職
 ナルヲ以テ用ヒ
 テ其稱号トセラ
 レシナリ
 鶴丸城ハ元上ノ
 山城ト云ヘリ其
 山形舞鶴ノ形チ
 アレハ後此祥名
 ニ改メラレシナ
 リ此城島津家十
 八代ノ主ヨリ居
 城セラレ其以前
 ハ五代ノ主初メ

此は是當町嶋津氏の
 藩署の跡の礎を
 築垣すは
 その懸砦北正門小
 向ひて立る元標に。

テ東福寺城ニ徙
 ラレ七代ノ主清
 水城ヲ築カレ九
 代ノ主内ノ丸ニ
 居城セラレシト
 云ヘリ
 以上ノ四説上古
 ハ三千年中古ハ
 一千年下古モ三
 百年ノ久シキニ
 溯リ共ニ重大ノ
 故事ナレハ此頭
 書ノ盡スヘキニ
 非ズ追々善書ヲ
 讀テ知ルベシ

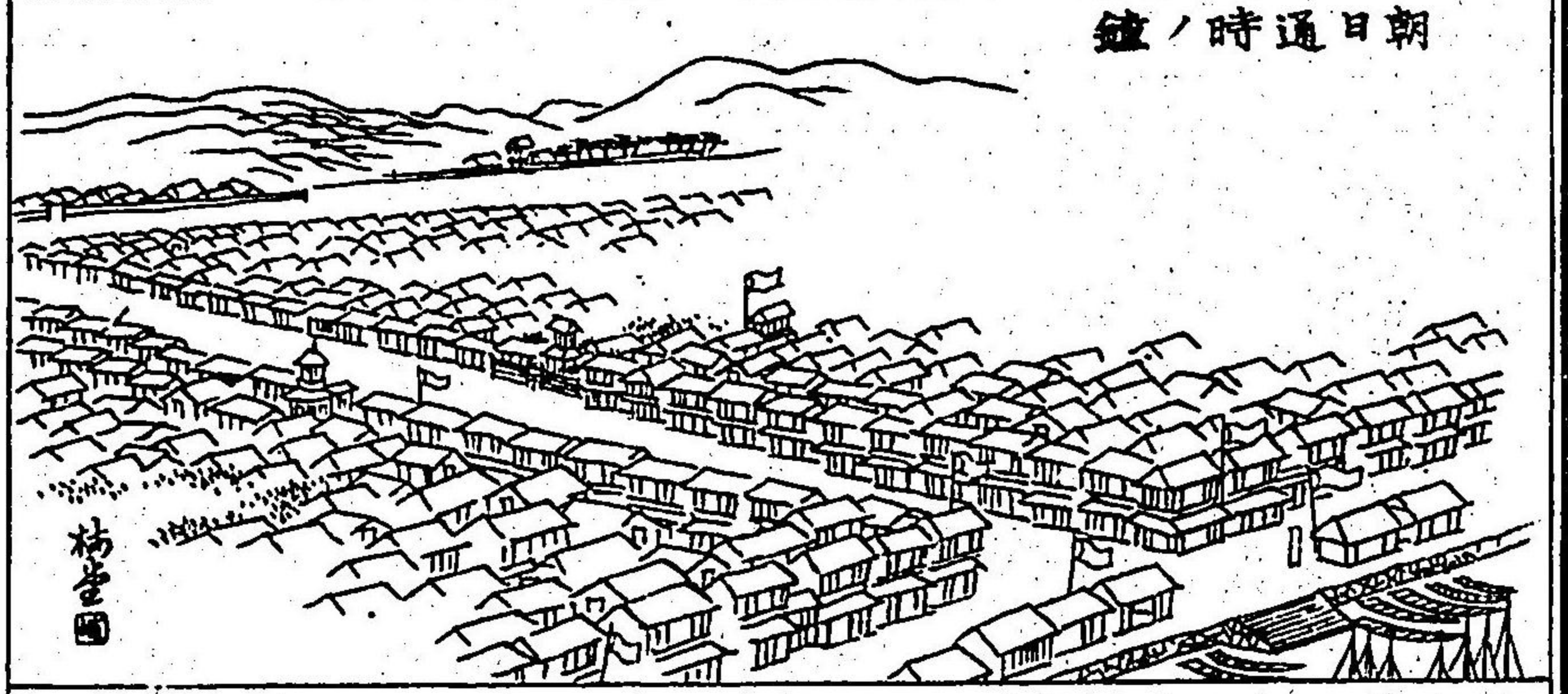
鹿兒嶋驛と大書
 又ニ驛跡を觸
 南の方を伊集院
 北より尙白く重なる
 電信路のかるなり。

② 二線
 北緯三十一度三十五分
 西經九度十六分
 ③ 二温
 最高九十七度
 最低三十三度
 ④ 三州
 日向大隅薩摩
 ⑤ 二十七郡
 鹿兒島 谿山 日置
 阿多 甑島 給黎 指宿
 宿 類 姓 川 邊 薩 摩
 高 城 出 水 伊 佐
 以上薩摩

まる案内せん上町
 その取次ふ六日町
 角に構へ電信局
 汲とも盡ぬ高村の
 水乃恵も廣小路

菱川 始羅 桑原 贈
 吹肝 屬大隅 熊毛
 馭 謨 大 島
 以上大隅
 宮崎 那珂 諸 縣 兒
 湯 田 杵
 以上日向
 ⑥ 三州幅員
 薩摩 東西 凡 十 里
 半 南 北 三 十 三 里
 間 大 隅 東 西 凡 十 里
 下 皆 之 二 仿 七 十 里
 大 隅 東 西 凡 十 里
 南 北 三 十 里
 日 向 東 西 凡 二 十
 二 里 南 北 五 十 六

鐘ノ時通日朝



郵便局
 序々ゆけり
 第百四
 七
 五の銀行よ

里十六町
 ⑦二官路
 出水海道肥後水
 俣ニ至ル
 鹿兒島四里十六
 町間尺之ヲ除
 下皆之ニ依テ
 伊集院三里三十
 一町
 市来一里二町
 串本三里十町
 向田一里六町
 高城三里三町
 西方三里廿町
 阿久根三里十八
 町

高尾野一里十四
 町
 出水一里十町
 米、津一里廿町
 水俣
 福山街道豊後國
 重岡ニ至ル
 鹿兒島四里三町
 重富一里廿九町
 加治木二里
 濱ノ市二里三十
 五町
 福山三里十六町
 通山三里十一町
 都城三里廿二町

時々鐘をたは築町に。
 女と開きぬる新聞社。
 野上の橋を渡るは。
 野上通に新地あり。
 生簀河此名よく知る。

三麦會社商通社。
 互にたふら南島社。
 名山通江戸も此。
 左と右をく山下町。
 其鹿見岬の如授産場。

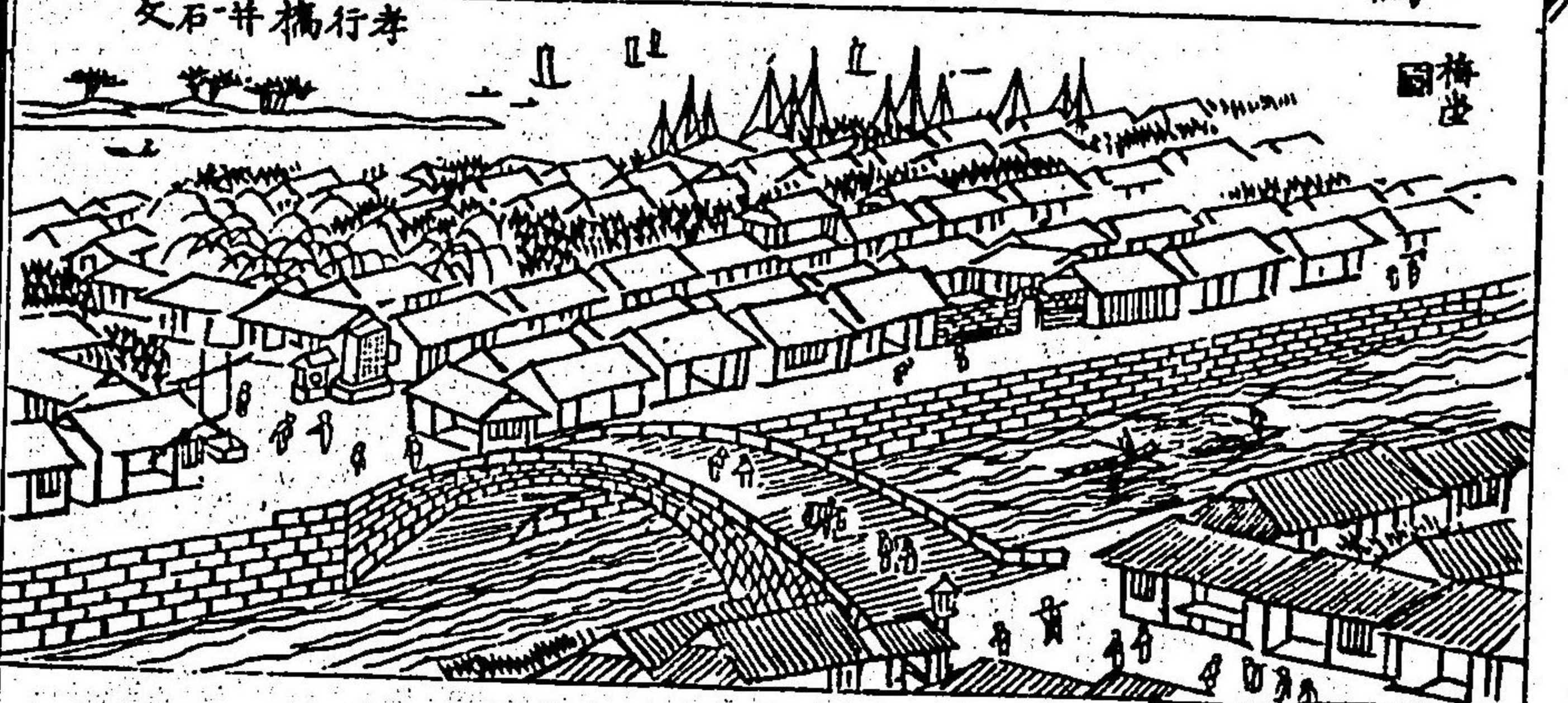
山ノ口四里廿六町
 田野四里十三町
 宮崎三里十八町
 廣瀬四里一町
 高鍋四里二町
 都農二里廿一町
 美々津三里一町
 富高五里卅一町
 延岡四里六町
 熊田三里十八町
 重岡
 ⑧九道路
 志布志海道日向
 宮崎ニ至ル

鹿兒島十里三十
 一町
 福山四里廿八町
 牛根二里一町
 鹿兒島ヨリ海上
 垂水八五里
 垂水三里廿二町
 華岡二里十町
 廣屋二里卅二町
 串良一里廿一町
 大崎二里卅三町
 志布志四里三町
 福島七里十五町
 飢肥九里十七町
 清武二里

添ふ了、井了活版所
 隣る通運會社より
 右子につく易居可
 名山監査院の如
 中學校とつたるを

不斷光院過也れハ
 なる霧島の教會所
 女子勸業の織物場
 堀を隔了興正寺
 梅をかき監獄署

宮崎
 阿蘇街道肥後馬
 見原ニ至ル
 鹿先島五十三里
 十三町
 延岡三里廿四町
 曾木五里一町
 船ノ尾二里十八
 町
 宮水一里廿三町
 深角二里五十町
 三田井二里二町
 芝原二里廿町
 回淵十六町
 馬見原



阿蘇橋
 山町
 岸の清川
 海より築之
 新波戸場

よみ人志すに
 けし世に
 くらせぬ
 人の心あり
 道ありし
 橋の石

求摩街道肥後求
 摩ニ至ル
 鹿先島三十里十
 一町
 宮崎四里十一町
 高岡六里十一町
 野尻三里十六町

少きと誓心行屋橋
 孝行橋
 傳了寺正右衛門
 濱町
 向江可やら境

小林三里十一町
 飯野二里十八町
 加久藤二里七町
 吉田二里二町
 求摩
 入吉街道肥後人
 吉ニ至ル
 鹿兒島五里三十
 二町
 加治木三里十一
 町
 溝邊二里十六町
 横川一里廿九町
 栗野二里十一町
 吉松三里十一町

入吉
 牛山街道肥後蘆
 北郡石坂ニ至ル
 鹿兒島十一里廿
 三町
 横川三里十八町
 湯ノ尾三里九町
 大口三里廿九町
 石坂
 郡山街道大隅菱
 刈郡太良ニ至ル
 鹿兒島四里六町
 郡山四里廿一町
 入来二里六町
 宮ノ城二里一町

智根の神社、鶴江崎。
 神の宮は、今も。
 稲荷の川の末に。
 永安橋と間からに。
 みやまを、祇園の海。

八坂の神社、多賀の山。
 多賀の神社、崇められ。
 麓の岸、石也。
 もと、礎の石、を。
 官兵、築き、た。

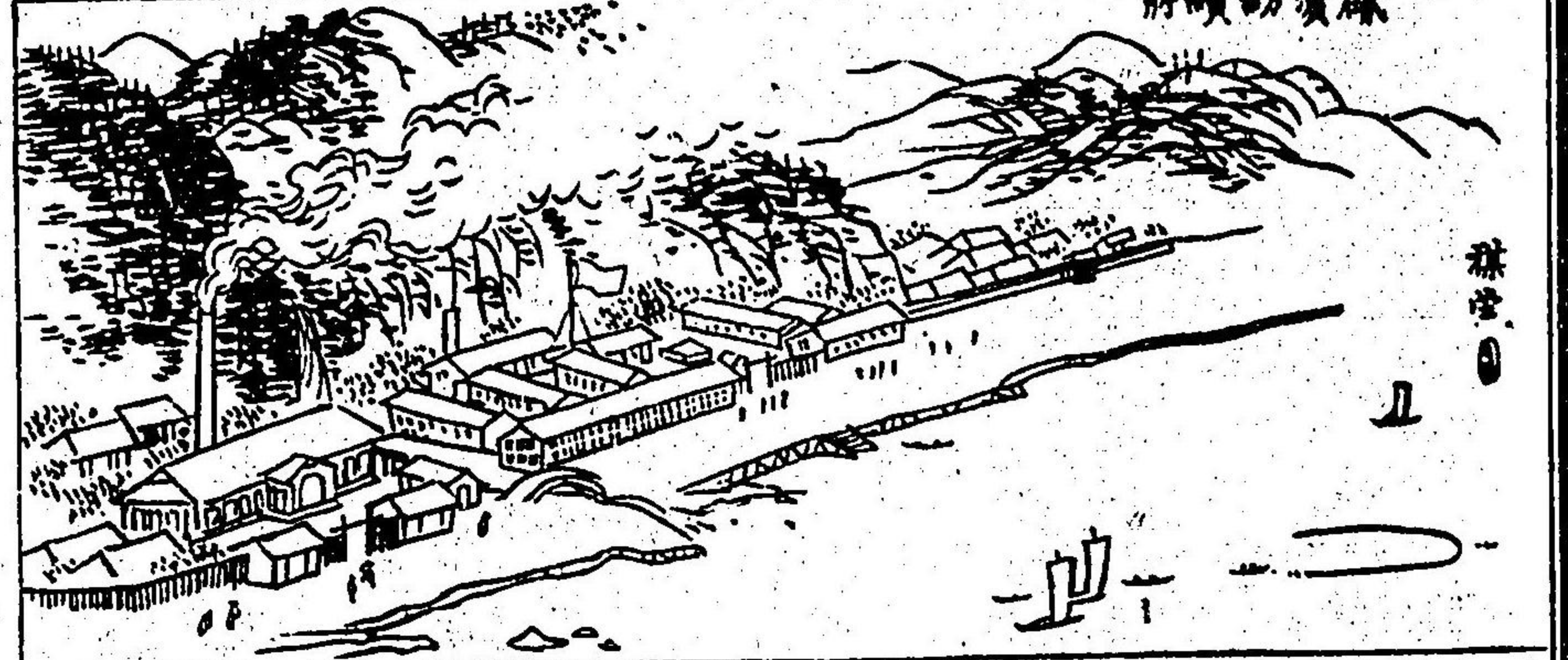
窪田三里卅五町
 太良
 谷山街道 顔娃郡
 顔娃ニ至ル
 鹿児島二里廿町
 谷山五里三町
 喜入 三里廿六町
 指宿 三里十町
 山川 四里卅町
 顔娃
 伊佐街道 川邊郡
 南方 枕崎ニ至ル
 鹿児島 二里廿町
 谷山 五里十町
 伊佐 三里十六町

陶器の造る田の浦の
 まは名門は錦谷
 氣も菅原の神社
 大磯濱に烟突り
 そらに送る紡績所

加世田五里十七町
 枕崎

鳥丸内大長
 光榮
 お高
 海
 申之
 田の浦の

⑨三十三邑
 出水 阿久根 宮ノ
 城川内 指宿 加世



そらに送る島津家の
 別館裏
 海にのぞく大
 隅は櫻の峰
 竹築山

田谷山南方山川
以上薩摩

加治木國分福山

内ノ浦佐多屋久

島種子島

以上大隅

志布志都城清武

福島既肥油津宮

崎高岡小林細島

廣瀬高鍋美々津

都農富高延岡外

浦

以上日向

①三十四島嶼

長島獅子島本浦

島伊唐島上凱島

下凱島硫黄島黒

島竹島口ノ島中

ノ島寶島諏訪瀬

島平島野蛇島惡

石島

以上薩摩

櫻島種子島屋久

島大島口永良部

島徳之島喜界島

與論島沖永良部

島

以上大隅

島之浦蒲葵島音

島里島大島築島

仙巖洞を余所なす。

末や御船につくらぬ。

後追よりまもるあり。

檀弓橋をいそぐにけ。

稻荷神社の拜まれ。

諏訪の馬場道からまに。

南方神社を詣りて。

菜橋の瀑をたぐりて。

間傳をなす。二王堂。

湧也清水の馬場を可。

権現島 幸野蒲葵
島以上日向

細川 幽る

こもす

吉野に

ちのき

女若狭川

るれし

名もや

①三十八名山

野間嶽 開間嶽 冠

嶽 硫黄島 金峰山

上宮嶽 矢筈嶽 八

重山 烏帽子嶽

以上薩摩

高千穂 國見山 八

重嶽 高隈山 御崎

山 櫻島嶽 井ノ川

嶽 シラ湯灣嶽

以上大隅

祖母嶽 二上峯 諸

塚山 二見塚山 八

木本山 檜山 可愛

嶽 行藤山 尾鈴山

鷹塚山 馬口嶽 市

房嶽 石堂嶽 天包

嶽 野塚山 小松山

東霧島嶽 西霧島

嶽 夷守嶽 白鳥嶽

一ツ橋と渡らな。

枕穴と誰り立寄ん。

鼓川何音ささくさ。

都曇谷臘の面鳥。

戸柱橋と左ふ。

黒首系橋越ゆけ。

家鴨の馬場もあるに。

まむへき池の上の町。

赤宮の社や山見坂。

春日山路ふ神。

狗留孫山

以上日向

⑤三十八川

甲突川、鼓川、神ノ

川、川内川、萬瀬川、

阿久根川、境川、高

尾野川、平良川、廣

瀬川

以上薩摩

思川、新川、雄川、別

府川、網掛川、串良

川、神ノ川

以上大隅

大淀川、莊内川、五

ヶ瀬川、北川、新川

春日神社の尊を

上龍尾可成る

名も其を北山學子と

あり龍尾の山學子

龍尾丘に改まらむ

由の丸よりその末を

坂本村ふ通ふなり

欠りて下姑龍尾可

名も滑川山學子に

のほきは坂長田の社

宇土川、西川、東川、
前川、南郷川、福島
川、安樂川、祝子川、
野井倉川、大瀬川、
門川、高鍋川、名貫
川、野尻川、美々津
川、佐土原川、
以上日向
⑤四十四港灣
鹿兒島、山川、本浦、
泊港、秋目、坊ノ津、
久志、京泊、片浦、平
港、
以上薩摩
内ノ浦、大泊、大熊

伊津部上津名
 久焼内上宇
 上花天同久志
 伊子茂上仁古屋
 上芝港上持寄上
 津代上兄崎上阿
 丹崎上押船生
 間上諸敷上早町
 上湾港上秋徳
 井ノ川上湾屋上
 和泊上赤江上
 以上大隅
 細島美々津東海
 島ノ浦赤江油津
 外ノ浦志布志



琉球寺
 光明寺城岩
 入下
 岩崎
 越前大正

以上日向
 二十岬角
 開聞岬野間岬坊
 岬羽島岬
 以上薩摩
 佐多岬市岬
 カミ岬上國頭岬
 用之岬上田皆
 岬今井岬上ホ
 十岬上
 以上大隅
 都井岬斗併岬鷓
 戸岬宇土岬日御
 岬細島岬赤水岬

岬の浦を流す近衛水
 冷水名をいふよりよ
 比丘尼の坂を後とり
 糸よりかゝる柳舟
 了る茶可いそをたふ

以上日向

⑤ 二海峡

薩摩迫門一名隼

人ノセト

垂水ノ瀬戸櫻島

垂水ノ間

⑥ 二燈臺

佐多岬北緯三十

度五十八分三十

秒東經百三十度

四十分水面ヨリ

燈火ニ至ル二十

丈第一等不動白

右官築

丸ノ子車町。
牽て小坂の小学に。
通ふ音もや帷子河。
和泉町も宮江の社。
琉球館は路とくは。

鹿児島港北緯三

十一度三十二分

五秒東經百三十

度三十分二十一

秒水面ヨリ燈火

ニ至ル四丈五尺

不動赤色光達六

里

右私築

⑦ 三官幣社

官幣大社霧島神

官贈於郡襲山

官幣中社鹿児島

神宮同郡國分

官幣小社鶴戸神

吉野の橋も新橋も。
絶へたる名は此大橋や。
農事社りけて福昌寺。
最大乗院それらとよ。
産馬會社や病院よ。

官那珂郡飯肥
 ①三國幣社
 國幣中社宮崎官
 官崎郡下北方
 國幣小社故聞神
 社頴娃郡頴娃
 國幣小社都農神
 社見湯郡川北
 ②四山陵
 可愛山陵彦火
 瓊々杵尊薩摩國
 高城郡宮内
 高屋山陵彦火
 出見尊大隅國始
 羅郡麓村

吾平山陵鷓鴣草
 葦不令尊同國肝
 屬郡上名
 宮ノ浦山陵玉依
 姫命日向國那珂
 郡宮ノ浦

小森一山
 梅島三々々
 多々々々々
 多々々々々
 多々々々々
 多々々々々

①十六舊蹟

つくく公立醫學學校
 陸軍練兵所
 寶名と高き鶴丸城
 そ乃二此丸の何とまきこて
 忽ちり大砲にせぬれい

傍水のまきこに著にる
 是より南卜里も
 あゆみ西の本願寺
 後寛城をまきこりて
 へき海山に仲町

足摺石 為朝原
 陰陽石 皇居
 趾上青葉竹 近
 衛櫻 関白陣
 雀丸山 近
 以上薩摩
 胸副坂 鶴戸窟
 以上大隅
 霧島二上峯
 景行天皇行宮趾
 神武天皇皇居趾
 狹野 神武天皇
 鶺鴒 草葺地
 鶺鴒 葺地
 白鳥山 倭建命行



以上日向
 廿二十八名勝
 開聞嶽 矢筈嶽 薩
 摩之迫門 大磯 鳥
 追ノ森 雁俣山 吹
 止濱 霧降 防之津
 花礁
 以上薩摩
 高千穂 茂之森 花
 瀬川 龍門 瀑 氣色
 森 海ヶ谷 櫻島 獄
 風ノ森 穂原 奈牙
 木森 安良山
 以上大隅
 彈琴松 有明浦 法

願もろり かみ 坐生 りふ 也。
 白壁 しろ 高き たけ 誓言 ちか 寮 しやう 署 しよ
 沙見 さ の町 まち のき き くれ くれ は。
 海岸 かい 通 と へ へ 出 で ぐ。
 廣馬場 ひろ 山泉 さん 可 か。

華嶽月知梅、鶴戸
窟、瓜生野、蒲葵島

以上日向

二十五瀑布

手斧瀑、松ヶ轟山

中瀑、長江瀑

以上薩摩

曾木瀑、龍門瀑、赤

江瀑、犬飼瀑、永良

星社鹿瀑、千里瀑

襲ノ瀑

以上大隅

行藤瀑、布引瀑、那

智瀑、藤水瀑、六矢

太矢研瀑、布水瀑

古布瀬、須水瀑、関

之尾川添瀑

以上日向

五十四温泉

湯之浦、疝積、疝

氣諸病

彌次ヶ湯、負傷

濕氣筋骨ノ痛

三節湯、疝積

犬湯、主治、少シ

村之湯、疝積

鴻口湯、疝積

槽之濱、同、筋骨痛

石濱湯、同、濕氣諸

病

番に暇ふ辨天也。

波戸場ふ船如福漆。

野菜可やう納屋通。

かゝる石壁新道通。

高きと墨心箱水乃。

住吉可に城江可。

千代と侍一孝女の名。

大黒可也美服可。

會所山路の袂をよ。

直形丸方善後巻通。

田良湯 主治十
 鯁之湯 濕瘡疔
 積 濱之湯 疔積
 児ヶ水 疔積足
 痛 湯田ヶ 疔積濕瘡
 至妙 上之湯 疔積
 下之湯 同上
 寺床湯 刀火傷
 痔疔積腫物
 湯田湯 疔積風
 濕寒濕火傷



圖ノ繁場戸放天辨

本願寺の
 新町と聞
 くに昔
 くに船津町

湯川内 疥癬血温
 邪打撲瘡疥
 間水湯 疔積
 二月田 同諸病
 奇驗了り
 紫立湯 同上主治十
 蘭羊田湯 未詳
 白水川内 同上
 湯之坊 疔積諸
 病 熱尾湯 疔積金
 創疥癬
 牛尾村湯 疔積
 徹毒金創

誰松糸糸山
 又松林山
 末李系の神
 歌唱賑ふ大口口
 道々淋き塔墓地

以上薩摩
 湯之宇都ノ疝積
 木ノ房ヲ疝積風
 疾小瘡
 鉾抜ノ湯ヲ疝積
 関平湯上同金瘡
 榮之尾上同濕瘡
 明礬湯上同眼病
 硫黄谷湯上同金創
 疝積濕瘡
 粟川湯上同疝氣金
 瘡
 殿之湯上同疝積
 安樂湯上同疝積
 塩浸湯上同疾病金

手向の水を清瀧也。
 流に橋を置塩濱也。
 野元の原は古戦場。
 名は武村の三神社。
 達部船魂巖島。

創効驗尤モ著シ
 平落湯上同濕氣眼
 病疝積
 山之湯ヲ金瘡腫
 物疝積蝮蛇傷
 太良湯上同濕氣
 新湯上同腫物疝積
 川北村湯上同金創
 火傷疝積
 嶽之湯上同疝痛痺
 麻質疥癬
 古里湯上同身軀虛
 弱
 黒神上同疝積筋骨
 回痛婦人産後

當町船子を沖の村。
 塩屋の町に塩竈也。
 神社は惠とて流也。
 甲斐川の末にけりす。
 洲寄は互に天保山。

大牟田 疝積腫物

以上薩摩

鍋倉村 疝積

無無山 疝積

全瘡

宮之脇 疝積

創腫物 瘰癧

廣渡山 瘰癧

創

飛岡濱 瘰癧

創

以上大隅

七折村 瘰癧

打撲金創

大牟田 疝積腫物
繼橋 山崎 土橋 河

石敷 當田 土物 河

三官橋 土物 河

三官橋 土物 河

柿本寺 河 鍛冶 河

湯屋ノ谷 疝積

疝積金創

安永村 疝積

小山田村 疝積

折生迫

高原湯 瘰癧

創疝積

以上日向

三州戸數

薩摩 十萬四千四

百〇六戸

大隅 四萬一千六

百九十三戸

日向 八萬三千百

十一戸

横海間 山の口

日置屋 郡役所

横山 山路

二本松馬場 秋

萩原 馬場

合計二十二万九千二百十戸

越前上人

多岐守

寺多

海

保

系

三州人負

薩摩五十万二千

四百四十三人

男二十四万千六

百一十一人

女二十二万八千

七十二人

大隅二十二万六

千三百五十八人

男十一万六千七

百八十三人

女十九万九千五

百七十五人

日向四十三万二

千六百二十四人

男二十二万千七

百二十九人

女二十一万八百

九十五人
合計百十六万千

諏訪の山也天神也

馬場に山下也

千石可の母ひし

その宿丸也山也

ちとせ朽せぬ西田橋

越きはとに西田界

谷峯城の麓也

日吉也神社也

後の馬場也廣也

五吉馬場也業師也

四百二十五人
 男五十八万百二
 十三人
 女五十五万八千
 五百四十二人
 ⑤五島戸數
 大島一万六百九
 十三戸
 喜界島二千九百
 四十五戸
 與論島千五百十
 二戸
 徳之島六千二百
 十戸
 沖永良部三千二

あり中島鶴鷹師馬場。
 越々新上橋。
 新照院の志願を遂げ。
 岩崎城山行を遂げ。
 鶴尾山學尾附社。

百六戸
 合計二万四千百
 十六戸
 ④五島人負
 大島五万二千百
 九十三人
 男二万五千九百
 三十二人
 女二万六千二百
 六十一人
 喜界島一万五千
 四百六人
 男七千四百九十
 人
 女七千九百十六

國生滋蘇

里五



城谷越草
 年田野の實
 に白露如玉
 里了ま息
 津家の別館ハ。

人
 輿論島六千三百
 七十五人
 男〇
 女〇
 徳之島三万八百
 五十六人
 男一万五千四百
 六人
 女一万五千四百
 五十人
 沖永良部一万六
 千七百七十二人
 男八千四百十五
 人

長岡多き地を占
 檀の本馬場玉江橋
 鹿見嶋神社詣
 平の馬場
 鶴嶺神社靖獸社

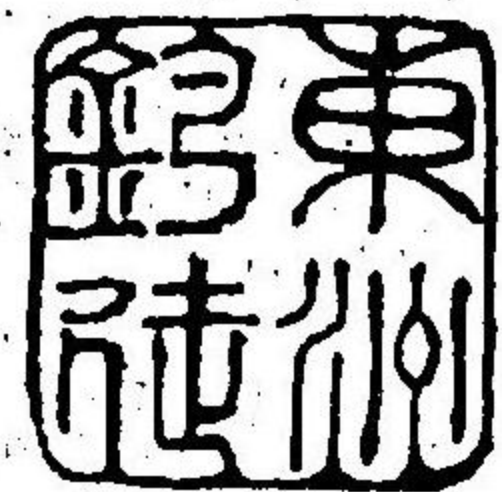
女八千六百二十
 七人
 ③三府距離
 東京三百八十九
 里四町
 西京二百五十八
 里四町
 大坂二百四十五
 里二町
 ④五港距離
 長崎百十二里三
 十二町
 神戸二百三十四
 里三十三町
 横濱三百八十里

女伊照國の神社前
 博物館を何となく
 見るの想ふを尋ね
 日小鶴嶺よ八合の
 うきやぶにきくを

二十二町
 新瀨四百一十一里
 二十一町
 函館六百三十九里九町
 ⑤五近縣
 熊本五十三里十八町
 大分八十二里五町
 長崎百十二里三十二町
 福岡八十七里
 沖繩海路六百三十六里
 名數終

書消しと先生の社

東洲初志筆



明治十五年四月十三日版權免許
 同 六月二十日出版 定價拾貳錢

静岡縣士族

著述兼出版人 白野夏雲

發賣 東京鎗屋町七番地 大和屋松之

肆書



