

146.1
15

三
十
九
年
治

山形縣警察統計書

凡例

一、本書ハ明治三十九年ノ警察上須要ナル事項ヲ類別統計シタルモノトス

一、本書所載ノ諸事ハ固ヨリ三十九年中ノモノナリト雖モ尙其消長如何ヲ知ルノ要アルモノニ對シテ

往來ノ年間ハ比較ヲ特ニ表尾ニ附加シタリ

一、本書中廳舎ノ位置、職員ノ員數等其ノ他現在ヲ示スヘキ性質ノモノハ特ニ何月現在ト明示スルモノヲ

除外シ外ハ凡テ年末ノ調査ニ係ルモノトス

一、本書中數位ハ海、陸、海軍、陸軍ノ算法ヲ用ヒ厘、合、匁、寸、才等ヲ單位トシ石、貫、圓、等其ノ他千位ニハ

「」ヲ附ス

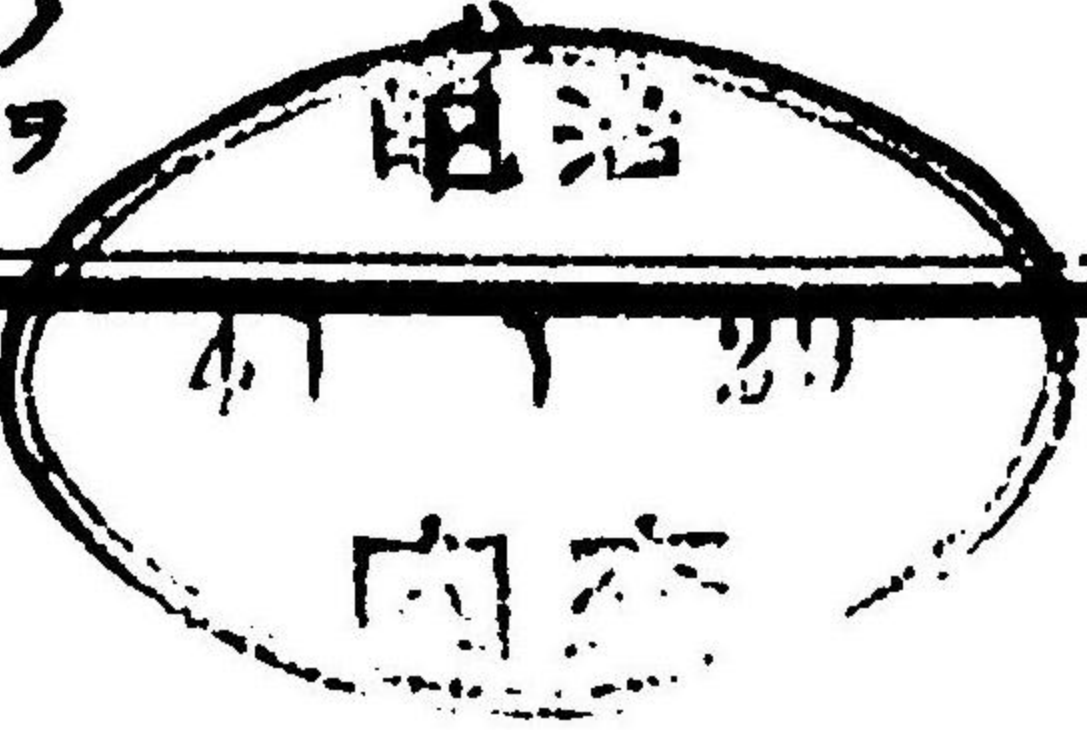
一、本書中事實數量不詳ナルモノハ「？」ヲ附シ事實數量ヲ缺クモノハ「—」ヲ附シ以テ其ノ誤謬脫漏ニアラ

サルヲ示ス

一、本書ニハ衛生ニ關スル事項ハ特ニ重要ナルモノ、ミヲ掲載スルニ止ム、之レ當部ニ於テ別ニ年々衛生年報及赤痢流行記事ヲ編纂スルヲ以テナリ

明治四十年十一月

山形縣警察部



第一五	巡查懲罰	一八丁
第一六	警察上ニ係ル賞典	二〇丁
第一七	巡查退隱料遺族扶助料及諸給與 其ノ一	二一丁
第一八	巡查退隱料遺族扶助料及諸給與 其ノ二	二二丁
第一九	署長以下監督巡視	二三丁
第二〇	署長以下警地監督	二六丁
第二一	演習非常召集	二九丁
第二二	文書及電話取扱	三三丁
第二三	戸口 其ノ一	三六丁
第二四	戸口 其ノ二	三七丁
第二五	警察費警察廳合修繕建築費	三九丁
第二六	水災	四一丁
第二七	難破船	四一丁
第二八	火災署別	四二丁
第二九	火災月別	四五丁
第三〇	失火ノ原因	四六丁

第三一	消防組 年末現在	四七丁
第三二	變死及棄兒署別	四九丁
第三三	變死及棄兒月別	五二丁
第三四	自殺者ノ年齡因由及所爲	五三丁
第三五	遺棄セラル者ノ年齡因由及所爲	五五丁
第三六	救護及死胎分統	五六丁
第三七	検屍	六三丁
第三八	検屍	六三丁
第三九	行政執行 其ノ一 (密實症者健康診断)	六五丁
第四〇	行政執行 其ノ二 (檢束及假領置)	六六丁
第四一	民有ノ軍用銃及狩獵人員	六八丁
第四二	銃砲火藥類免許商人ノ賣買高	七〇丁
第四三	集會及結社	七一丁
第四四	興行署別	七二丁
第四五	興行月別	七五丁
第四六	旅舍止宿人員署別	七六丁

第四七	旅舍止宿及遊里客人員月別	八三丁
第四八	乞丐取扱署別	八四丁
第四九	乞丐取扱月別	八五丁
第五〇	遺失拾得及贓拾置	八六丁
第五一	取締關之小諸營業人員其他 年末現在	八九丁
第五二	盜難署別	九一丁
第五三	盜難月別	九三丁
第五四	盜難物署別	九四丁
第五五	盜難物月別	九九丁
第五六	盜難物發見ノ事由	一〇二丁
第五七	重難罪ノ犯罪件數及効果署別	一〇八丁
第五八	重難罪ノ犯罪件數及効果月別	一一四丁
第五九	重難罪ノ犯罪効果厚由	一二六丁
第六〇	重難罪ノ犯罪効果人員種類別	一二五丁
第六一	違警罪即決月別	一二六丁
第六二	違警罪即決署別	一二七丁

第六三	違警罪即決細則	一三五丁
第六四	告訴告發自首件數署別	一四五丁
第六五	告訴告發自首件數月別	一四七丁
第六六	令狀執行	一四八丁
第六七	留置及換刑人員署別	一五〇丁
第六八	留置及換刑人員月別	一五二丁
第六九	囚徒護送署別	一五三丁
第七〇	囚徒護送月別	一五五丁
第七一	監視人員異動	一五六丁
第七二	監視人員署別	一五八丁
第七三	貸座敷及娼妓	一六〇丁
第七四	娼妓健康診斷	一六一丁
第七五	屠畜及獸肉検査	一六三丁
第七六	傳染病	一六五丁
第七七	墓地火葬場及埋火葬人員	一六八丁

附 圖

部署名	位	第四署	派出所	所	市町村	戸數	人口	面積
東小岡分署	最上郡東小岡町大字向町	八〇九二	所	最上郡	市	二、三二二	八、四九〇	七、〇〇〇
酒田警察署	酒田町	二、八三三	所	酒田郡	市	一、九三九	五、四七六	五、一三〇
松嶺分署	全郡松嶺町	一、四四〇	所	全郡	町	五、三〇〇	一、六八二	三、一四一
吹浦分署	全郡吹浦町大字	一、四三三	所	全郡	町	一、二七二	四、七三三	四、一八八
藤嶋警察署	東田川郡藤嶋村	一、一四〇	所	東田川郡	村	一、六六六	四、四二二	六、〇〇〇
新堀分署	全郡新堀町大字	一、一三三	所	全郡	町	七、七〇〇	一、六四三	二、二二二
狩川分署	全郡狩川町大字	一、一三三	所	全郡	町	二、〇六五	三、六五七	三、一八八
鶴岡警察署	四田川郡鶴岡町	一、〇七三	所	四田川郡	町	一、〇七三	三、四四四	四、〇〇〇
大山分署	全郡大山町大字	一、〇七三	所	全郡	町	一、〇七三	三、四四四	四、〇〇〇
温海分署	全郡温海町大字	一、〇七三	所	全郡	町	一、〇七三	三、四四四	四、〇〇〇
長井警察署	西置賜郡長井町	一、〇七三	所	西置賜郡	町	一、〇七三	三、四四四	四、〇〇〇
荒砥分署	全郡荒砥町大字	一、〇七三	所	全郡	町	一、〇七三	三、四四四	四、〇〇〇
小國本分署	全郡小國本町大字	一、〇七三	所	全郡	町	一、〇七三	三、四四四	四、〇〇〇
赤湯警察署	東置賜郡赤湯町	一、〇七三	所	東置賜郡	町	一、〇七三	三、四四四	四、〇〇〇
高島分署	全郡高島町大字	一、〇七三	所	全郡	町	一、〇七三	三、四四四	四、〇〇〇
宮内分署	全郡宮内町大字	一、〇七三	所	全郡	町	一、〇七三	三、四四四	四、〇〇〇
小松分署	全郡小松町大字	一、〇七三	所	全郡	町	一、〇七三	三、四四四	四、〇〇〇

米澤警察署

合計	米澤市 大町	二、〇八七						
分署	一八二							
計								

附言 一、大山分署ノ水上警察派出所ハ巡査駐在所ニ於テ其ノ事務ヲ取扱フモノナルヲ以テ特ニ附シ附列セリ

第二 警察官並職員配置

部署名	警察官				職員				合計
	長	視	師	部	手	技	技	歴	
第四部	一	一	一	一	一	一	一	一	一
巡查教習所									
山形警察署									
上山警察署									
天童警察署									
山形分署									
谷地分署									
左澤分署									
楯岡警察署									
東根分署									
合計	一	一	一	一	一	一	一	一	一

部署名	警察官										巡査		外勤		特務		刑務		計		人口
	長	視	師	部	手	技	技	技	技	技	長	助	動	受町 持回 受水上	務	事	刑	計	計	定員	
尾花澤分署																					
新庄警察署																					
金山分署																					
東小國分署																					
酒田警察署																					
松樹分署																					
吹浦分署																					
藤嶋警察署																					
新堀分署																					
狩川分署																					
鶴岡警察署																					
大山分署																					
温海分署																					
長井警察署																					
荒砥分署																					
小國本分署																					
赤湯警察署																					
高島分署																					
宮内分署																					
小松分署																					
米澤警察署																					
總計																					

部署名	長	視	師	部	手	技	技	技	技	技	長	助	動	受町 持回 受水上	務	事	刑	計	計	定員	
小松分署																					
米澤警察署																					
總計																					

附言
一、定員超過一人ニ對スル用職及人口ハ附屬連在ナク其内ス
二、〇印ハ兼務ナリテ兼務時檢査ノ額ニ付テ左ノ小國ニ入ス

第三 警察官並職員勤続年數及俸給其ノ一

勤続年數	警察官										巡査		外勤		特務		刑務		計		
	長	視	師	部	手	技	技	技	技	技	長	助	動	受町 持回 受水上	務	事	刑	計	計	定員	
一年未滿																					
一年以上																					
二年以上																					
三年以上																					
四年以上																					
五年以上																					
六年以上																					
七年以上																					
總計																					

警察官並職員勤続年數及俸給其ノ一

警察官並職員屬籍

形	最上郡	飽海郡	東田川郡	西田川郡	西置賜郡	東置賜郡	南置賜郡	計	東京府	新潟縣	長崎縣	秋田縣	富山縣	愛媛縣	高知縣	福岡縣	宮崎縣
警務長																	
警視																	
技師																	
警部																	
技手																	
審査技手																	
警手																	
電技手																	
衛生技手																	
部長																	
巡查																	
員																	
計	八	七	四	二	二	二	二	三	二	二	三	二	二	一	二	一	一

九

府	山形市	米澤市	南村山郡	東村山郡	西村山郡	北村山郡	計	二十九年以上	二十八年以上	二十六年以上	二十五年以上	二十四年以上	二十三年以上	勤績年數
警務長														十八圓
警視														十六圓
技師														十五圓
警部														十四圓
技手														十三圓
審査技手														十二圓
警手														十一圓
電技手														十七圓
衛生技手														十五圓
部長														十圓
巡查														九圓
員														
計	二	三	三	三	三	二	一七	三	二	一	一	二	二	計

警察官並職員屬籍

八

第五 警察官並職員屬籍

巡査配置卜属籍

府縣名	警務長	警視	技師	警部	技手	屠畜検査技手	警察電話手	衛生技師	巡查部長	巡查員	計
合計	-	-	-	三	二	二	二	一	五	四六八	五七九

一〇

第六 巡査配置卜属籍

部署名	山形縣								計
	山市	米澤市	南村	東村	西村	北村	最上郡	飽海郡	
第四部 巡査教習所	-	-	-	-	-	-	-	-	-
山形警察署	-	-	-	x	-	-	-	-	x
上山警察署	-	-	-	-	-	-	x	-	x
天童警察署	-	-	-	-	-	-	-	-	-
山邊分署	-	-	-	-	-	-	-	-	-
寒河江警察署	-	-	-	-	-	-	-	-	-
谷地分署	-	-	-	-	-	-	-	-	-
左澤分署	-	-	-	-	-	-	-	-	-
楯岡警察署	-	-	-	-	-	-	-	-	-
東根分署	-	-	-	-	-	-	-	-	-
尾花澤分署	-	-	-	-	-	-	-	-	-
合計	x	x	x	x	x	x	x	x	x

部署名	山形縣											計
	赤湯警察署	小國本分署	荒砥分署	長井警察署	温海分署	大山分署	鶴岡警察署	狩川分署	新堀分署	藤嶋警察署	吹浦分署	
新庄警察署	-	-	-	-	-	-	-	-	-	-	-	-
金山分署	-	-	-	-	-	-	-	-	-	-	-	-
東小國分署	-	-	-	-	-	-	-	-	-	-	-	-
酒田警察署	-	-	-	-	-	-	-	-	-	-	-	-
松嶺分署	-	-	-	-	-	-	-	-	-	-	-	-
吹浦分署	-	-	-	-	-	-	-	-	-	-	-	-
藤嶋警察署	-	-	-	-	-	-	-	-	-	-	-	-
新堀分署	-	-	-	-	-	-	-	-	-	-	-	-
狩川分署	-	-	-	-	-	-	-	-	-	-	-	-
鶴岡警察署	-	-	-	-	-	-	-	-	-	-	-	-
大山分署	-	-	-	-	-	-	-	-	-	-	-	-
温海分署	-	-	-	-	-	-	-	-	-	-	-	-
長井警察署	-	-	-	-	-	-	-	-	-	-	-	-
荒砥分署	-	-	-	-	-	-	-	-	-	-	-	-
小國本分署	-	-	-	-	-	-	-	-	-	-	-	-
赤湯警察署	-	-	-	-	-	-	-	-	-	-	-	-
高島分署	-	-	-	-	-	-	-	-	-	-	-	-
宮内分署	-	-	-	-	-	-	-	-	-	-	-	-
小松分署	-	-	-	-	-	-	-	-	-	-	-	-
米澤警察署	-	-	-	-	-	-	-	-	-	-	-	-
合計	x	x	x	x	x	x	x	x	x	x	x	x

巡査配置卜属籍

一〇

附言 X印ハ巡察部長トス

第七 警部巡查年齡

三十九年四月現在

年 齡	警部			計	年 齡	警部			計
	部長	巡查	巡查			部長	巡查	巡查	
二十年以上三十五年以下					四十六年以上五十年以下				
二十六年以上三十年以下					五十一年以上五十五年以下				
三十一年以上三十五年以下					五十六年以上六十年以下				
三十六年以上四十年以下					六十一年以上				
四十一年以上五十年以下									
合 計									

第八 警察官並職員有位及帶動者

種 別	警務長	警 視	技 師	警 部	屠畜檢 査技手	巡察部長	巡 査	計	附言 ※印ハ有位者ナリ
從六位									
從七位									
正八位									
功七級									
功六級									
功七級									
功八級									
合 計									

第九 警察官並職員任免死

種 別	前年ヨリ 越員	新任	陞叙	昇級	轉任	他ヨリ 他へ	休職	復職	辭職	免職	職務上 其ノ他	死	年 末	附言												
														屠畜 檢査技手	警視 長	警務 長	技師 長	技師	警部	屠畜 檢査技手	巡察 部長	巡查	計	屠畜 檢査技手	警視 長	警務 長
屠畜檢査技手														○衛生技師及衛生技手ノ欄○印ヲ附セルハ技師又ハ技手兼務ノモノナリシ免職ノ欄X印ヲ附セルハ事務都合ニ依リ職務ヲ免セリ												
警視長														○衛生技師及衛生技手ノ欄○印ヲ附セルハ技師又ハ技手兼務ノモノナリシ免職ノ欄X印ヲ附セルハ事務都合ニ依リ職務ヲ免セリ												
警務長														○衛生技師及衛生技手ノ欄○印ヲ附セルハ技師又ハ技手兼務ノモノナリシ免職ノ欄X印ヲ附セルハ事務都合ニ依リ職務ヲ免セリ												
技師長														○衛生技師及衛生技手ノ欄○印ヲ附セルハ技師又ハ技手兼務ノモノナリシ免職ノ欄X印ヲ附セルハ事務都合ニ依リ職務ヲ免セリ												
技師														○衛生技師及衛生技手ノ欄○印ヲ附セルハ技師又ハ技手兼務ノモノナリシ免職ノ欄X印ヲ附セルハ事務都合ニ依リ職務ヲ免セリ												
警部														○衛生技師及衛生技手ノ欄○印ヲ附セルハ技師又ハ技手兼務ノモノナリシ免職ノ欄X印ヲ附セルハ事務都合ニ依リ職務ヲ免セリ												
屠畜檢査技手														○衛生技師及衛生技手ノ欄○印ヲ附セルハ技師又ハ技手兼務ノモノナリシ免職ノ欄X印ヲ附セルハ事務都合ニ依リ職務ヲ免セリ												
巡察部長														○衛生技師及衛生技手ノ欄○印ヲ附セルハ技師又ハ技手兼務ノモノナリシ免職ノ欄X印ヲ附セルハ事務都合ニ依リ職務ヲ免セリ												
巡查														○衛生技師及衛生技手ノ欄○印ヲ附セルハ技師又ハ技手兼務ノモノナリシ免職ノ欄X印ヲ附セルハ事務都合ニ依リ職務ヲ免セリ												
計														○衛生技師及衛生技手ノ欄○印ヲ附セルハ技師又ハ技手兼務ノモノナリシ免職ノ欄X印ヲ附セルハ事務都合ニ依リ職務ヲ免セリ												

警察官並職員任免死

一、年内三回以上ノ昇降者ハ各二回以上ト算セリ

第一〇 巡査志願者

月次	月											計	内			
	一	二	三	四	五	六	七	八	九	十	十		士族	平民	士族	平民
志願者	0	1	1	2	2	0						3	2	1	1	1
合格													1	1	1	1
不合格													1	0	0	0
取消及却下													0	0	0	0
計	0	1	1	2	2	0						3	2	1	1	1

第一 巡査教育

月次	月											計	内			
	一	二	三	四	五	六	七	八	九	十	十		卒業	詳職	免職	死亡
前月ヨリ	0	0	0	0	0	0	0	0	0	0	0	0	0	0	0	0
新入	8	8	8	8	8	8	8	8	8	8	8	8	8	8	8	8
計	8	8	8	8	8	8	8	8	8	8	8	8	8	8	8	8
卒業	3	3	3	3	3	3	3	3	3	3	3	3	3	3	3	3
詳職													0	0	0	0
免職													0	0	0	0
死亡													0	0	0	0
計	3	3	3	3	3	3	3	3	3	3	3	3	3	3	3	3
月末現員	8	7	7	7	7	7	7	7	7	7	7	7	7	7	7	7

第一二 新任巡査教育程度

巡査教育 新任巡査教育程度

種別	年									
	卅九年	卅八年	卅七年	卅六年	卅五年	卅九年	卅八年	卅七年	卅六年	卅五年
中學又ハ專門學校卒業者又ハ專門學校ニ在學セシ者	1	1	1	1	1	1	1	1	1	1
高等小學卒業者	1	1	1	1	1	1	1	1	1	1
高等小學ニ在學セシ者	1	1	1	1	1	1	1	1	1	1
尋常小學卒業者	1	1	1	1	1	1	1	1	1	1
尋常小學ニ在學セシ者	1	1	1	1	1	1	1	1	1	1
以上ニ該当セサル者	1	1	1	1	1	1	1	1	1	1
合計	10	10	10	10	10	10	10	10	10	10

第二 巡査精勤證書授與及異動

年次	授與		再職及轉入		轉出及再職ノ内		年末現在
	授與	再職及轉入	轉出	再職	轉出	再職	
三十五年	1	1	1	1	1	1	1
三十六年	1	1	1	1	1	1	1
三十七年	1	1	1	1	1	1	1
三十八年	1	1	1	1	1	1	1
三十九年	1	1	1	1	1	1	1
合計	5	5	5	5	5	5	5

附言

一、授與ノ内他府縣ニカ、ルモノ、年次ハ他府縣ニ於テ授與セシ年次ニアラスシテ其ノ精勤證書ヲ所持シアルモノヲ本縣ニテ採用シタル年次ナリトス
 一、死口ハ在職中ノ死口ヲ指ス
 一、X印ハ他府縣授與ノモノトス

第一四 警察上ニ死傷セシ人員

種別	死					負傷				
	警察官	巡査	雇	人民	計	警察官	巡査	雇	人民	計
柔術練習ニヨリ	1	1	1	1	4	1	1	1	1	4
擊劍練習ニヨリ	1	1	1	1	4	1	1	1	1	4
巡邏ノ際崩雪ニ遭ヒ	1	1	1	1	4	1	1	1	1	4
消防演習ニヨリ	1	1	1	1	4	1	1	1	1	4
火災消防ニヨリ	1	1	1	1	4	1	1	1	1	4
合計	5	5	5	5	20	5	5	5	5	20
三十八年	1	1	1	1	4	1	1	1	1	4

種別	警察官			人民		
	死	負	傷	死	負	傷
三十五年	1	1	1	1	1	1
三十六年	1	1	1	1	1	1
三十七年	1	1	1	1	1	1
計	3	3	3	3	3	3

第一五 巡査懲罰

部署名	免職	罰		責		賠償	
		人員	金額	人員	金額	人員	金額
第四部 巡査救習所		2	800				
山形警察署		3	1000				
上山警察署		3	1000				
天童警察署		3	1000				
山邊分署		3	1000				
塞河江警察署		3	1000				
谷地分署		3	1000				
左澤分署		3	1000				
榑岡警察署		3	1000				
計		21	21000				

部署名	免職	罰		責		賠償	
		人員	金額	人員	金額	人員	金額
東根分署		1	400				
尾花澤分署		1	400				
新庄警察署		1	400				
金山分署		1	400				
東小國分署		1	400				
酒田警察署		1	400				
松嶺分署		1	400				
吹浦分署		1	400				
藤嶋警察署		1	400				
新堀分署		1	400				
狩川分署		1	400				
鶴岡警察署		1	400				
大山分署		1	400				
温海分署		1	400				
長井警察署		1	400				
荒砥分署		1	400				
小國本分署		1	400				
赤湯警察署		1	400				
高島分署		1	400				
宮内分署		1	400				
小松分署		1	400				
計		21	8400				

警察上ニ係ル賞與

米澤警察署	免職	人員金額		阿責	賠償	
		人員	金額		人員	金額
計	×三三	五	九,八〇〇	×二二	二	九二

第一六 警察上ニ係ル賞與

種別	人員	金額	巡査部長		巡査人員		市民	
			人員	金額	人員	金額	人員	金額
逃走囚人又ハ刑事被告人ノ逮捕	十五	四,〇〇〇	二	三,〇〇〇	一	七,〇〇〇	三	三,〇〇〇
人命救助	十五	四,〇〇〇						
水火災惡疫流行其他事變ニ於ケル防犯救濟	十五	四,〇〇〇						
急遽ノ際警察官ノ請求ニ應シテ爲シタル補助	十五	四,〇〇〇						
合計	四十五	十二,〇〇〇	二	三,〇〇〇	一	七,〇〇〇	三	三,〇〇〇

第一七 巡査退隱料遺族扶助料及諸給與 其ノ一

種別	人員	金額	本年漸タニ給與者		本年間廢停又ハ死亡シタル者	
			人員	金額	人員	金額
退職料	三	九,〇〇〇	三	九,〇〇〇		
遺族扶助料	二	一,七〇〇	二	一,七〇〇		
給助年金	五	三,〇〇〇	五	三,〇〇〇		
給助傷死	二	二,〇〇〇	二	二,〇〇〇		
給助退職	三	三,〇〇〇	三	三,〇〇〇		
合計	十五	十九,〇〇〇	十五	十九,〇〇〇		

附言 X印ハ復給若ハ轉給者ニシテ△印ハ重傷死亡シテ子ニ轉給シタルモノナリ

第一八 巡查退隱料遺族扶助料及諸給與 其ノ二

種別	人員	員金	金額	
				種別
一時扶助金	兄弟姉妹ニシテ給與ヲ受ケタル者 痲痺疾者ニシテ給與ヲ受ケタル者	計	三	九三、〇〇〇
給助料	引續在職者 退職者	計	四	八三、〇〇〇
吊祭料	職務上死亡 親族 在職中死亡 親族	計	一	六六、三三〇
療勞金	治療二十日以上ニシテツタル者 治療二十日以上ニシテツタル者	計	一	一四、〇〇〇
合計				一、四七、三三〇

第一九 署長以下監督巡視

署名	規定度數	實行度數	夜計	欠略度數	規定度數	實行度數	夜計	欠略度數	規定度數	實行度數	夜計	欠略度數	規定度數	實行度數	夜計	欠略度數
山形	九六	九六	二一	〇	九六	九六	二一	〇	九六	九六	二一	〇	九六	九六	二一	〇
上山	二八〇	二八〇	七三	〇	二八〇	二八〇	七三	〇	二八〇	二八〇	七三	〇	二八〇	二八〇	七三	〇
天童	九六	九六	二一	〇	九六	九六	二一	〇	九六	九六	二一	〇	九六	九六	二一	〇
山邊	二二	二二	五	〇	二二	二二	五	〇	二二	二二	五	〇	二二	二二	五	〇
寒河江	九六	九六	二一	〇	九六	九六	二一	〇	九六	九六	二一	〇	九六	九六	二一	〇
谷地	二二	二二	五	〇	二二	二二	五	〇	二二	二二	五	〇	二二	二二	五	〇
左澤	二二	二二	五	〇	二二	二二	五	〇	二二	二二	五	〇	二二	二二	五	〇
楯岡	九六	九六	二一	〇	九六	九六	二一	〇	九六	九六	二一	〇	九六	九六	二一	〇
東根	二二	二二	五	〇	二二	二二	五	〇	二二	二二	五	〇	二二	二二	五	〇
合計	九六	九六	二一	〇	九六	九六	二一	〇	九六	九六	二一	〇	九六	九六	二一	〇

署長以下各官署

署名	規定 度數	實行 度數	夜 計	欠 略	規定 度數	實行 度數	夜 計	欠 略	規定 度數	實行 度數	夜 計	欠 略	規定 度數	實行 度數	夜 計	欠 略
尾花澤	二二〇	二〇〇	二二〇	二〇	二二〇	二〇〇	二二〇	二〇	二二〇	二〇〇	二二〇	二〇	二二〇	二〇〇	二二〇	二〇
新庄	九六	八〇	九六	一六	九六	八〇	九六	一六	九六	八〇	九六	一六	九六	八〇	九六	一六
金山	九六	九六	九六	〇	九六	九六	九六	〇	九六	九六	九六	〇	九六	九六	九六	〇
東小國	二二〇	二二〇	二二〇	〇	二二〇	二二〇	二二〇	〇	二二〇	二二〇	二二〇	〇	二二〇	二二〇	二二〇	〇
酒田	九六	九六	九六	〇	九六	九六	九六	〇	九六	九六	九六	〇	九六	九六	九六	〇
松嶺	二二〇	二二〇	二二〇	〇	二二〇	二二〇	二二〇	〇	二二〇	二二〇	二二〇	〇	二二〇	二二〇	二二〇	〇
吹浦	二二〇	二二〇	二二〇	〇	二二〇	二二〇	二二〇	〇	二二〇	二二〇	二二〇	〇	二二〇	二二〇	二二〇	〇
藤嶋	九六	九六	九六	〇	九六	九六	九六	〇	九六	九六	九六	〇	九六	九六	九六	〇
新堀	二二〇	二二〇	二二〇	〇	二二〇	二二〇	二二〇	〇	二二〇	二二〇	二二〇	〇	二二〇	二二〇	二二〇	〇
狩川	二二〇	二二〇	二二〇	〇	二二〇	二二〇	二二〇	〇	二二〇	二二〇	二二〇	〇	二二〇	二二〇	二二〇	〇
鶴岡	九六	九六	九六	〇	九六	九六	九六	〇	九六	九六	九六	〇	九六	九六	九六	〇

總計	米澤	小宮	宮内	高島	赤湯	小國	荒砥	長井	温海	大山	署長	警部	警部	合	規定 度數	實行 度數	夜 計	欠 略	規定 度數	實行 度數	夜 計	欠 略	規定 度數	實行 度數	夜 計	欠 略				
																											村	落	合	
署長	二二〇	二二〇	二二〇	二二〇	二二〇	二二〇	二二〇	二二〇	二二〇	二二〇	二二〇	二二〇	二二〇	二二〇	二二〇	二二〇	二二〇	二二〇	二二〇	二二〇	二二〇	二二〇	二二〇	二二〇	二二〇	二二〇	二二〇	二二〇	二二〇	二二〇
警部	二二〇	二二〇	二二〇	二二〇	二二〇	二二〇	二二〇	二二〇	二二〇	二二〇	二二〇	二二〇	二二〇	二二〇	二二〇	二二〇	二二〇	二二〇	二二〇	二二〇	二二〇	二二〇	二二〇	二二〇	二二〇	二二〇	二二〇	二二〇	二二〇	二二〇
警部	二二〇	二二〇	二二〇	二二〇	二二〇	二二〇	二二〇	二二〇	二二〇	二二〇	二二〇	二二〇	二二〇	二二〇	二二〇	二二〇	二二〇	二二〇	二二〇	二二〇	二二〇	二二〇	二二〇	二二〇	二二〇	二二〇	二二〇	二二〇	二二〇	二二〇
合	二二〇	二二〇	二二〇	二二〇	二二〇	二二〇	二二〇	二二〇	二二〇	二二〇	二二〇	二二〇	二二〇	二二〇	二二〇	二二〇	二二〇	二二〇	二二〇	二二〇	二二〇	二二〇	二二〇	二二〇	二二〇	二二〇	二二〇	二二〇	二二〇	二二〇

署長以下各官署

署長以下実地監督

署名	戸口	調査	規定戸数	実行戸数	欠路戸数	規定戸数	実行度	欠路戸数	規定戸数	実行戸数	欠路戸数	計
長井	1,800	1,800	1,800	1,800	0	1,800	1,800	0	1,800	1,800	0	1,800
荒砥	1,000	1,000	1,000	1,000	0	1,000	1,000	0	1,000	1,000	0	1,000
小國本	1,000	1,000	1,000	1,000	0	1,000	1,000	0	1,000	1,000	0	1,000
赤湯	1,000	1,000	1,000	1,000	0	1,000	1,000	0	1,000	1,000	0	1,000
高島	1,000	1,000	1,000	1,000	0	1,000	1,000	0	1,000	1,000	0	1,000
宮内	1,000	1,000	1,000	1,000	0	1,000	1,000	0	1,000	1,000	0	1,000
小松	1,000	1,000	1,000	1,000	0	1,000	1,000	0	1,000	1,000	0	1,000
米澤	1,000	1,000	1,000	1,000	0	1,000	1,000	0	1,000	1,000	0	1,000
總計	10,000	10,000	10,000	10,000	0	10,000	10,000	0	10,000	10,000	0	10,000

二八

第二一 演習非常召集

署名	召集月日時	召集場所	召集人員	應召人員	應召人員ノ内	不應召人員
山形警察署	十二月二十八日午前二時	山形警察署	10	10	10	0
上ノ山警察署	十二月十九日午前三時	上ノ山警察署	10	10	10	0
天童警察署	八月六日午前三時	天童警察署	10	10	10	0
山邊分署	十二月二十二日午後六時	全	10	10	10	0
山邊分署	八月十二日午前三時	山邊分署	10	10	10	0
山邊分署	九月十一日午後四時	全	10	10	10	0
山邊分署	九月二十二日午後四時一分	全	10	10	10	0
山邊分署	十一月二十八日午前八時	所	10	10	10	0
寒河江警察署	十二月二日午前三時二十四分	寒河江警察署	10	10	10	0
寒河江警察署	十二月十三日午前四時	全	10	10	10	0
谷地分署	十二月二日午後二時五十分	谷地分署	10	10	10	0
谷地分署	十二月十三日午後三時五十分	全	10	10	10	0
左澤分署	八月十日午後十一時三十分	左澤分署	10	10	10	0
左澤分署	八月十一日午後零時	大谷巡査駐在所	10	10	10	0

演習非常召集

二九

署名	召集月日時	召集ノ場所	召集人員	應召人員	應召人員ノ内	不應召人員
楯岡警察署	十二月二十四日午前八時	左澤分署	二	二	二	
東根分署	十二月十五日午後九時	楯岡警察署	三	三	三	
東根分署	十一月十一日午前三時三十分	東根分署	三	三	三	
東根分署	十二月九日午後三時	東根分署	三	三	三	
東根分署	十一月二十五日午後五時	東根分署	三	三	三	
尾花澤分署	十二月二十九日午前四時二十分	尾花澤分署	二	二	二	
尾花澤分署	十二月三日午後五時二十五分	尾花澤分署	二	二	二	
尾花澤分署	十一月四日午後六時十五分	尾花澤分署	二	二	二	
尾花澤分署	十二月八日午後七時四十七分	尾花澤分署	二	二	二	
尾花澤分署	十二月九日午後九時三十分	尾花澤分署	二	二	二	
新庄警察署	十二月三十日午前六時五十分	新庄警察署	二	二	二	
金山分署	十二月十五日午前五時三十分	金山分署	二	二	二	
東小園分署	十二月十九日午前一時十分	東小園分署	二	二	二	
東小園分署	十二月二十五日午後九時十分	東小園分署	二	二	二	
酒田警察署	十月三十一日午前一時	酒田警察署	二	二	二	
酒田警察署	十一月十二日午後十一時	酒田警察署	二	二	二	
酒田警察署	六月二十九日午前三時	酒田警察署	二	二	二	
松嶺分署	十月三十日午前六時七分	松嶺分署	二	二	二	

署名	召集月日時	召集ノ場所	召集人員	應召人員	應召人員ノ内	不應召人員
吹浦分署	十二月十九日午前五時三十二分	吹浦分署	二	二	二	
吹浦分署	十一月十六日午前五時七分	吹浦分署	二	二	二	
吹浦分署	十一月二十七日午前六時	吹浦分署	二	二	二	
吹浦分署	十一月十三日午前六時	吹浦分署	二	二	二	
吹浦分署	十一月十三日午後七時	吹浦分署	二	二	二	
吹浦分署	十一月十四日午前二時	吹浦分署	二	二	二	
吹浦分署	十二月十四日午後八時	吹浦分署	二	二	二	
吹浦分署	十二月二十五日午後九時	吹浦分署	二	二	二	
吹浦分署	十一月二十二日午後十一時	吹浦分署	二	二	二	
吹浦分署	十二月二十九日午前九時二十五分	吹浦分署	二	二	二	
新堀分署	七月十七日午前一時	新堀分署	二	二	二	
狩川分署	十二月二十五日午前六時	狩川分署	二	二	二	
狩川分署	十二月二十八日午前三時三十分	狩川分署	二	二	二	
狩川分署	十月二十五日午前五時	狩川分署	二	二	二	
鶴岡警察署	十月二十六日午前一時	鶴岡警察署	二	二	二	
鶴岡警察署	十一月二十九日午前二時五十五分	鶴岡警察署	二	二	二	
鶴岡警察署	十二月二十一日午後十時五分	鶴岡警察署	二	二	二	
鶴岡警察署	十二月二十四日午後八時二十五分	鶴岡警察署	二	二	二	
大山分署	十二月二十七日午後八時五十分	大山分署	二	二	二	
大山分署	十一月二十五日午前零時	大山分署	二	二	二	
温海分署	十一月二十五日午前零時	温海分署	二	二	二	

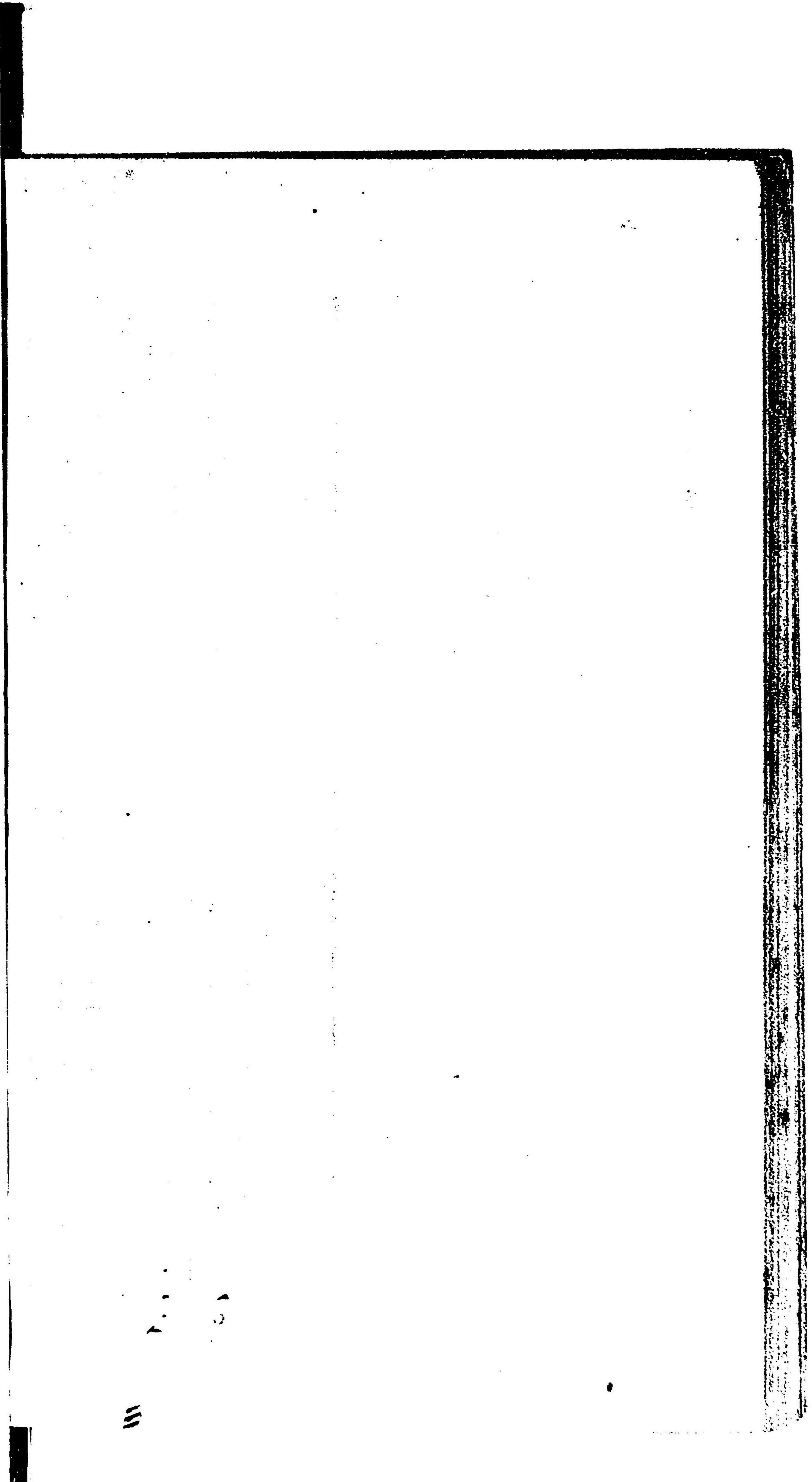
署名	召集月日時	召集ノ場所	召集人員	應召人員	應召人員ノ内	不應召人員
長井警察署	十一月二十七日午後八時 八月二十四日午前四時 十一月十三日午前六時三十分 十二月二十六日午前六時	長井警察署	二 二 二 二	二 二 二 二	二 二 二 二	二 二 二 二
荒砥分署	十一月四日午前四時 十二月六日午後八時十五分	荒砥分署	二 二	二 二	二 二	二 二
小國本分署	九月六日午前六時 九月二十五日午後三時	小國本分署	二 二	二 二	二 二	二 二
赤湯警察署	十二月二十五日午前三時 十二月二十七日午後九時	赤湯警察署	二 二	二 二	二 二	二 二
高島分署	十二月二日午後十時四十五分 十二月二日午後十時五十五分 十二月五日午後十時三十分	高島分署	二 二 二	二 二 二	二 二 二	二 二 二
宮内分署	十二月十七日午前一時 十二月二十六日午前一時	宮内分署	二 二	二 二	二 二	二 二
小松分署	十月十九日午前一時 十二月二十三日午前一時 十一月十五日午後十二時	小松分署	二 二 二	二 二 二	二 二 二	二 二 二
米澤警察署	十一月十六日午前零時 十一月十六日午前零時十八分 十一月十六日午前〇時三十分 十一月二十三日午後七時三十分	米澤警察署	二 二 二 二	二 二 二 二	二 二 二 二	二 二 二 二
合計		米澤警察署 和町巡査派出所	四七三 六	四七〇 六	三九 三	四二二 六

第二二 文書及電話取扱

部 署 名	收 受 發 送	部 署 員		文 人		民 口		其 他		電 話	
		收 受	發 送	收 受	發 送	收 受	發 送	收 受	發 送	受 話	發 話
第 四 部	三〇〇四〇	一〇、六四二	一一、二二七	一、九三二	三、三三三	一	二、九六三	一〇、三二七	一〇、九五四	一、四九四	一、四九四
山形警察署	一一、六三三	七〇〇	一、五五五	六、二六三	一一、二二二	一	三、六二九	五、七一一	五、七一一	七、七二七	七、七二七
上山警察署	七、五三三	四八〇	二、二二二	三、〇三三	二、二二二	一	六、八八八	一、五五五	一、五五五	四、四四四	四、四四四
天童警察署	六、八八八	四二八	二、九二二	一、四八八	一、一	一	五、五五五	一、四四四	一、四四四	七、七二七	七、七二七
山邊分署	四、六三三	三六三	一、六九〇	一、四八八	一、一	一	四、一〇一	一、〇一〇	一、〇一〇	四、四四四	四、四四四
寒河江警察署	五、五七〇	四六九	一、三五六	二、二二二	一、一	一	四、〇三三	一、〇三三	一、〇三三	三、九六六	三、九六六
谷地分署	三、四八六	三六五	一、二二二	九、二二二	九	一	四、〇三三	一、〇三三	一、〇三三	三、三三三	三、三三三
左澤分署	三、六八〇	三四七	一、二二二	二、二二二	二	一	一、〇一〇	一、〇一〇	一、〇一〇	一、四八八	一、四八八
楯岡警察署	五、八一七	四九三	一、八二二	一、六八七	三	一	二、二二二	一、二二二	一、二二二	三、三三三	三、三三三
合計		四七三	四七〇	三九	三	三	四二二	三九	三	四二二	三九

部署名	收受	發送	内		文書	民口	其他	電話
			收受	發送				
東根分署	三三,七四	三三,三	九,七〇	三,〇	九,〇八	〇	〇	八六二
尾花澤分署	四,六四	三,三	一,七〇	一,二	一,七〇	〇	〇	六六二
新庄警察署	七,六八	一,〇,一	一,〇,一	〇	一,〇,一	〇	〇	二,九二
金山分署	二,八八	二,八八	〇	〇	二,八八	〇	〇	三,〇〇
東小園分署	一,八八	二,八八	〇	〇	一,八八	〇	〇	一,〇〇
酒田警察署	一,〇,〇	三,〇,〇	三,〇,〇	七	三,〇,〇	〇	〇	二,八〇
松嶺分署	三,〇,三	四,〇,〇	一,三,三	七	一,三,三	〇	〇	九,九〇
吹浦分署	二,六三	二,六三	八,六六	二	八,六六	〇	〇	七,八
藤嶋警察署	三,〇,三	四,〇,〇	一,八,三	二	一,八,三	〇	〇	三,三
新堀分署	三,〇,〇	三,〇,〇	八,三	三	八,三	〇	〇	六,九
狩川分署	二,七〇	四,〇	七,〇	三	七,〇	〇	〇	四,三
鶴岡警察署	一,三,七	三,七	三,七	三	三,七	〇	〇	八,二
大山分署	三,七	二,八	一,〇,八	二	一,〇,八	〇	〇	二,三
温海分署	三,二	三,二	八,〇	三	八,〇	〇	〇	三,三
長井警察署	三,二	三,〇	三,七	三	三,七	〇	〇	三,三
荒砥分署	二,九〇	三,〇	一,四,六	一	一,四,六	〇	〇	三,〇
小園本分署	三,九	三,九	〇	〇	〇	〇	〇	三,三
赤湯警察署	四,八	四,八	〇	〇	四,八	〇	〇	三,三

合計	高島分署	宮内分署	小松分署	米澤警察署	文書		民口		其他		電話	
					收受	發送	收受	發送	收受	發送	收受	發送
一八,二六六	三,九二四	三,三〇〇	二,八〇一	一〇,六六七	二,四〇〇	四,五七六	二,〇七七	五,四六四	三,三三九	六,六三三	二,〇七八	五,〇四三
一七,〇四三	二,七〇	五,〇六	三,三三	六,六六	二,六六〇	一,九〇三	六,六一	一,九〇三	九,六九	四,一〇	二,八八	四,一〇
一五,七九七	三,三二	三,三二	三,三二	三,三二	三,三二	三,三二	三,三二	三,三二	三,三二	三,三二	三,三二	三,三二
一六,二〇五	三,三二	三,三二	三,三二	三,三二	三,三二	三,三二	三,三二	三,三二	三,三二	三,三二	三,三二	三,三二
一五,八三三	三,三二	三,三二	三,三二	三,三二	三,三二	三,三二	三,三二	三,三二	三,三二	三,三二	三,三二	三,三二



第二三 戸 口

署名	本 住		借 住		士族平民計
	士族	平民	士族	平民	
山形警察署	三三三	三,四二二	二二六	三,七五九	三,九八二
上ノ山警察署	一四六	七,六二二	三〇	五,三三八	五,五二八
天童警察署	六二七	七,七三七	一六	五,二〇	五,三六
山邊分署	二五	三,〇三三	—	二,九七	三,〇二二
寒河江警察署	四四七	四,七五五	—	三,三三	三,三三
谷地分署	二	三,五一〇	—	三,五一	三,五一
左澤分署	七三	三,四〇五	九	一,七九	一,八八
楯岡警察署	六四	九,九九	二	二,五二	二,五四
東根分署	四〇	四,〇三六	—	二,一六	二,一六
尾花澤分署	三〇	三,〇三三	—	二,〇八	二,〇八
新庄警察署	六九	四,八六六	八六	三,三三一	三,四一七
金山分署	六	一,四七四	—	九三	九四
東小國分署	六	一,〇七	—	八三	八三
酒田警察署	一七九	七,八九三	二六	六,七九	七,〇六
松嶺分署	一六三	二,八二	二七	八二	九九
吹浦分署	一九	一,八九九	二	三六	三八
藤嶋警察署	三	八,三三六	—	一,〇四	一,〇四
新堀分署	一一	二,六二六	—	二五	二六
狩川分署	一一	一,九三三	—	五五	五六
鶴岡警察署	九七	四,七二〇	二八	八五九	九四四
大山分署	二〇	二,六四七	三	一六八	一七二
温海分署	一一	一,四七八	四	六五	六九
長井警察署	七〇	四,二五七	四	三六〇	三六四
荒砥分署	一八	二,七三三	一五	一七一	一八六
小國本分署	六五	一,三〇〇	—	五五	五五
赤湯警察署	二三四	二,五六八	五	二二	二三六
高島分署	一一	一,三三七	二	二五〇	二五二
宮内分署	三三	二,二二九	—	二〇	二〇
小松分署	三三	一,九七六	二	一五六	一五八
米澤警察署	九〇	四,七二六	八五	四〇三	四,一三
總計	六,〇六六	一,一五〇,一六六	六,〇六六	一,一五〇,一六六	一,一五〇,一六六
三十八年末現在	六,二四八	一,一〇〇,一七三	六,二四八	一,一〇〇,一七三	一,一〇〇,一七三
三十七年末現在	六,三三六	一,〇七〇,九四九	六,三三六	一,〇七〇,九四九	一,〇七〇,九四九

附言

一、本表寄留トハ本籍戸籍更ノ管轄外ニ居住スル者ヲ云ヒ借住トハ同

第二四戸口其二

年末現在

署名	戸			計	人			計
	イ	ロ	ハ		イ	ロ	ハ	
山形警察署	一、六七七	三、一〇〇	二、四三三	七、二〇八	一〇、五二八	一四、七五五	三六、〇一〇	
上山警察署	四、四七八	二、九〇〇	二、〇七〇	八、八四八	三、三三六	一〇、〇三三	三三、九七一	
天童警察署	三、四〇四	二、七〇〇	二、一六〇	八、二六四	三、三七八	九、七四〇	四六、八〇三	
山邊分署	二、三二二	一、六七〇	一、〇一〇	五、六九二	二、〇〇六	四、七四四	三三、九三九	
塞河江警察署	二、六〇〇	一、七〇〇	二、一八一	六、四八一	一、七七九	四、〇〇七	三三、〇〇〇	
谷地分署	二、三〇〇	一、四〇〇	一、八八一	五、五〇一	一、六三三	三、〇三三	三三、〇〇〇	
左澤分署	二、〇二二	九〇〇	八八一	三、八〇一	一、八二五	四、〇三八	三三、〇〇〇	
楯岡警察署	三、一〇一	八二四	一、五三七	五、四四八	一、六八六	四、二四三	三三、〇〇〇	
東根分署	二、〇〇〇	一、五三三	一、三三三	四、八六六	一、六八六	四、〇三三	三三、〇〇〇	
尾花澤分署	一、九四七	一、五三九	一、二六六	四、七五二	一、三〇一	六、五三三	二八、六二九	
新庄警察署	二、三三三	一、三三三	一、二六六	四、九三二	一、三〇一	六、五三三	二八、六二九	
金山分署	七〇九	六二八	七六〇	二、〇九七	七、三〇〇	三、五五五	四三、六六五	
東小國分署	四二二	四七〇	四七一	一、三三三	三、三〇〇	四、三三三	一五、二二七	
酒田警察署	四、八八三	一、九三三	二、〇七〇	八、八八六	三、三三三	一四、三三三	五六、七二六	
松嶺分署	八六五	一、〇六八	五七四	二、五〇七	七、六一二	二、五七六	一六、一八二	
吹浦分署	一、九五五	五七七	三九六	二、七二八	九、六六四	一、七九三	一四、七〇三	
藤嶋警察署	三、三二八	一、八九八	一、三三六	六、〇六二	二、八〇三	五、九三三	四三、二六八	

戸口

三七

第二六 水 災

流域	年月日	死亡			田	畑	損害概額	住屋	其他	提防	破流	破堤	破橋	破梁
		人	牛	馬										
西田川郡 小岩川沿岸	十二月十九日	—	—	—	—	—	—	—	—	—	—	—	—	—
三十八年	三	—	—	—	—	—	—	—	—	—	—	—	—	—
三十七年	三	—	—	—	—	—	—	—	—	—	—	—	—	—
三十六年	三	—	—	—	—	—	—	—	—	—	—	—	—	—
三十五年	三	—	—	—	—	—	—	—	—	—	—	—	—	—

第二七 難 破 船

遭難場所ノ名稱	月 日	船 名	船 種	積噸數	積石數	船員	死亡			損害概額
							人	牛	馬	
西田川郡 小岩川沖合	一月二十八日	日本形漁船	漁船	—	—	—	—	—	—	—
全 那村北海岸	三月十八日	—	—	—	—	—	—	—	—	—
鮭 川 筋	四月二十六日	—	—	—	—	—	—	—	—	—
西田川郡 赤川筋	五月二十八日	—	—	—	—	—	—	—	—	—
酒田港 水戸口沖	六月一日	—	—	—	—	—	—	—	—	—

水 災 難 破 船

圖一

遭難場所ノ名稱	月	日	船名	船種	積噸數	積石數	船員	死	牛	馬	損害概額
西田川郡濱中海岸	十一月三日		新鴻丸	帆	一四八		三				六〇〇〇〇
全 郡加茂港内	全月全日			日本形小廻船			二				三〇〇〇〇
最上川筋新町下	全月五日			漁			一				一〇〇〇〇
西田川郡由良海岸	全月十日			小廻船			三				一〇〇〇〇
最上川筋基點	全月十四日			帆			八				一〇,三三三〇〇
西田川郡鈴沿岸	十二月八日		パワリーナ	船	一〇〇〇		四				一〇,三三三〇〇
全 郡加茂海岸	全月十九日		寶榮丸	和			二				一〇,三三三〇〇
全 郡加茂立岩附近	全月二十六日		金比羅丸	和			三				一〇,三三三〇〇
合計					二四八	三七二	九二				一三,四四一,八八〇
三十五年		?				?	?				三三,三六一,四三〇
三十六年		三				?	?				二〇,九七六,三三〇
三十七年		?				?	?				四,六一〇,四七〇
三十八年		三				?	?				六,六一三,〇〇〇

第二八 火災署別

署名	失火ノ 度數	放火ノ 度數	雷火ノ 度數	不審火 ノ 度數	延焼セシ 度數	延焼セザ 度數	計	火災ノ 軒數	火災ノ 棟數	焼失セシ 建坪	焼失概 額
山形警察署	一						一	一	一	一五七、七五〇	二七、七二五〇
上山警察署	一						一	一	八〇〇、八四〇	一五、七七一〇	
天童警察署	一						一	一	二、三三六〇	二、〇〇八〇	
由利警察署	一						一	一	一、一五三、一五三	一、三三、七三六	
寒河江警察署	一						一	一	一、〇〇〇、〇〇〇	一、八、九六七〇	
谷地警察署	一						一	一	一、一、一〇〇	一、一、一〇〇	
左澤警察署	一						一	一	一、一、一〇〇	一、一、一〇〇	
横岡警察署	一						一	一	一、一、一〇〇	一、一、一〇〇	
東根警察署	一						一	一	一、一、一〇〇	一、一、一〇〇	
尾花澤警察署	一						一	一	一、一、一〇〇	一、一、一〇〇	
新庄警察署	一						一	一	一、一、一〇〇	一、一、一〇〇	
金山警察署	一						一	一	一、一、一〇〇	一、一、一〇〇	
真小國警察署	一						一	一	一、一、一〇〇	一、一、一〇〇	
酒田警察署	一						一	一	一、一、一〇〇	一、一、一〇〇	
松嶺警察署	一						一	一	一、一、一〇〇	一、一、一〇〇	
吹浦警察署	一						一	一	一、一、一〇〇	一、一、一〇〇	
藤崎警察署	一						一	一	一、一、一〇〇	一、一、一〇〇	
新堀警察署	一						一	一	一、一、一〇〇	一、一、一〇〇	
狩川警察署	一						一	一	一、一、一〇〇	一、一、一〇〇	
鶴岡警察署	一						一	一	一、一、一〇〇	一、一、一〇〇	
犬山警察署	一						一	一	一、一、一〇〇	一、一、一〇〇	

署名	温海分署	長井警察署	荒砥分署	小園本分署	赤湯警察署	高島分署	宮内分署	小松分署	米澤警察署	合計	三十五年	三十六年	三十七年	三十八年
失火ノ 度数	1	1	1	1	1	1	1	1	1	10	1	1	1	1
放火ノ 度数	0	0	0	0	0	0	0	0	0	0	0	0	0	0
雷火ノ 度数	0	0	0	0	0	0	0	0	0	0	0	0	0	0
不審火 ノ度数	0	0	0	0	0	0	0	0	0	0	0	0	0	0
延焼 ノ内 度数	0	0	0	0	0	0	0	0	0	0	0	0	0	0
延焼 ノ外 度数	0	0	0	0	0	0	0	0	0	0	0	0	0	0
計	1	1	1	1	1	1	1	1	1	10	1	1	1	1
火災 ノ軒 数	0	0	0	0	0	0	0	0	0	0	0	0	0	0
火災 ノ棟 数	0	0	0	0	0	0	0	0	0	0	0	0	0	0
焼失 セシ 坪	0	0	0	0	0	0	0	0	0	0	0	0	0	0
焼失 概 額	0	0	0	0	0	0	0	0	0	0	0	0	0	0

附言
一、米澤ノ延焼トハ軒数ノ延焼ニシテ棟数ノ延焼ニアラス
一、軒数ノ延焼、消滅等ヲ除キテハ一軒ヲ以テ一軒トセシ
一、X印ノ直ニ消止タルモノトス

第二九 火災月別

月次	一月	二月	三月	四月	五月	六月	七月	八月	九月	十月	十一月	十二月	合計
失火ノ 度数	1	1	1	1	1	1	1	1	1	1	1	1	12
放火ノ 度数	0	0	0	0	0	0	0	0	0	0	0	0	0
雷火ノ 度数	0	0	0	0	0	0	0	0	0	0	0	0	0
不審火 ノ度数	0	0	0	0	0	0	0	0	0	0	0	0	0
延焼 ノ内 度数	0	0	0	0	0	0	0	0	0	0	0	0	0
延焼 ノ外 度数	0	0	0	0	0	0	0	0	0	0	0	0	0
計	1	1	1	1	1	1	1	1	1	1	1	1	12
火災 ノ軒 数	0	0	0	0	0	0	0	0	0	0	0	0	0
火災 ノ棟 数	0	0	0	0	0	0	0	0	0	0	0	0	0
焼失 セシ 坪	0	0	0	0	0	0	0	0	0	0	0	0	0
焼失 概 額	0	0	0	0	0	0	0	0	0	0	0	0	0

署名	組數	部數	人員		繩	旗	提高燈	提腰弓張	喇叭	水龍吐	水雲龍	水桶	刺子叉	齒口
			組頭	小頭部長										
山形警察署	一	一	一	一	一	一	一	一	一	一	一	一	一	一
上山警察署	一	一	一	一	一	一	一	一	一	一	一	一	一	一
天童警察署	一	一	一	一	一	一	一	一	一	一	一	一	一	一
山邊分署	一	一	一	一	一	一	一	一	一	一	一	一	一	一
塞河江警察署	一	一	一	一	一	一	一	一	一	一	一	一	一	一
谷地分署	一	一	一	一	一	一	一	一	一	一	一	一	一	一
左澤分署	一	一	一	一	一	一	一	一	一	一	一	一	一	一
楯岡警察署	一	一	一	一	一	一	一	一	一	一	一	一	一	一
東根分署	一	一	一	一	一	一	一	一	一	一	一	一	一	一
尾花澤分署	一	一	一	一	一	一	一	一	一	一	一	一	一	一
新庄警察署	一	一	一	一	一	一	一	一	一	一	一	一	一	一
金山分署	一	一	一	一	一	一	一	一	一	一	一	一	一	一
東小園分署	一	一	一	一	一	一	一	一	一	一	一	一	一	一
酒田警察署	一	一	一	一	一	一	一	一	一	一	一	一	一	一
松嶺分署	一	一	一	一	一	一	一	一	一	一	一	一	一	一
吹浦分署	一	一	一	一	一	一	一	一	一	一	一	一	一	一
鷹嶋警察署	一	一	一	一	一	一	一	一	一	一	一	一	一	一
新堀分署	一	一	一	一	一	一	一	一	一	一	一	一	一	一
狩川分署	一	一	一	一	一	一	一	一	一	一	一	一	一	一
鶴岡警察署	一	一	一	一	一	一	一	一	一	一	一	一	一	一
大山分署	一	一	一	一	一	一	一	一	一	一	一	一	一	一
温海分署	一	一	一	一	一	一	一	一	一	一	一	一	一	一
長井警察署	一	一	一	一	一	一	一	一	一	一	一	一	一	一
荒砥分署	一	一	一	一	一	一	一	一	一	一	一	一	一	一
小園本分署	一	一	一	一	一	一	一	一	一	一	一	一	一	一
赤湯警察署	一	一	一	一	一	一	一	一	一	一	一	一	一	一
高島分署	一	一	一	一	一	一	一	一	一	一	一	一	一	一
宮内分署	一	一	一	一	一	一	一	一	一	一	一	一	一	一
小松分署	一	一	一	一	一	一	一	一	一	一	一	一	一	一
米澤警察署	一	一	一	一	一	一	一	一	一	一	一	一	一	一
合計	五〇三	一、二四九	五〇三	一、二四九	一、四四九	一、八八四	一、五三七	一、二七五	六八三	一、三三三	七九二	一、七五〇	九、九三九	三、三三三
三十八年	四九六	一、一五七	四九六	一、一五七	一、四四九	一、八八四	一、五三七	一、二七五	六八三	一、三三三	七九二	一、七五〇	九、八五五	三、三三三
三十七年	五〇〇	一、二五〇	五〇〇	一、二五〇	一、四四九	一、八八四	一、五三七	一、二七五	六八三	一、三三三	七九二	一、七五〇	九、八五五	三、三三三
三十六年	四九六	一、二六二	四九六	一、二六二	一、四四九	一、八八四	一、五三七	一、二七五	六八三	一、三三三	七九二	一、七五〇	九、八五五	三、三三三
三十五年	五七七	一、二六三	五七七	一、二六三	一、四四九	一、八八四	一、五三七	一、二七五	六八三	一、三三三	七九二	一、七五〇	九、八五五	三、三三三

第三二 變死及棄兒署別

消防組

四九

消防組

四八

署名	自殺		誤死		殺害		殺過誤		洪水		難船		火災		途上		凍死		其他		不詳		合計		棄兒	
	男	女	男	女	男	女	男	女	男	女	男	女	男	女	男	女	男	女	男	女	男	女	男	女	男	女
山形警察署	1	1	1	1	1	1	1	1	1	1	1	1	1	1	1	1	1	1	1	1	1	1	1	1	1	1
上山警察署	1	1	1	1	1	1	1	1	1	1	1	1	1	1	1	1	1	1	1	1	1	1	1	1	1	1
天童警察署	1	1	1	1	1	1	1	1	1	1	1	1	1	1	1	1	1	1	1	1	1	1	1	1	1	1
山邊分署	1	1	1	1	1	1	1	1	1	1	1	1	1	1	1	1	1	1	1	1	1	1	1	1	1	1
寒河江警察署	1	1	1	1	1	1	1	1	1	1	1	1	1	1	1	1	1	1	1	1	1	1	1	1	1	1
谷地分署	1	1	1	1	1	1	1	1	1	1	1	1	1	1	1	1	1	1	1	1	1	1	1	1	1	1
左澤分署	1	1	1	1	1	1	1	1	1	1	1	1	1	1	1	1	1	1	1	1	1	1	1	1	1	1
楯岡警察署	1	1	1	1	1	1	1	1	1	1	1	1	1	1	1	1	1	1	1	1	1	1	1	1	1	1
東根分署	1	1	1	1	1	1	1	1	1	1	1	1	1	1	1	1	1	1	1	1	1	1	1	1	1	1
尾花澤分署	1	1	1	1	1	1	1	1	1	1	1	1	1	1	1	1	1	1	1	1	1	1	1	1	1	1
新庄警察署	1	1	1	1	1	1	1	1	1	1	1	1	1	1	1	1	1	1	1	1	1	1	1	1	1	1
金山分署	1	1	1	1	1	1	1	1	1	1	1	1	1	1	1	1	1	1	1	1	1	1	1	1	1	1
東小國分署	1	1	1	1	1	1	1	1	1	1	1	1	1	1	1	1	1	1	1	1	1	1	1	1	1	1
酒田警察署	1	1	1	1	1	1	1	1	1	1	1	1	1	1	1	1	1	1	1	1	1	1	1	1	1	1
松嶺分署	1	1	1	1	1	1	1	1	1	1	1	1	1	1	1	1	1	1	1	1	1	1	1	1	1	1
吹浦分署	1	1	1	1	1	1	1	1	1	1	1	1	1	1	1	1	1	1	1	1	1	1	1	1	1	1
藤嶋警察署	1	1	1	1	1	1	1	1	1	1	1	1	1	1	1	1	1	1	1	1	1	1	1	1	1	1
新堀分署	1	1	1	1	1	1	1	1	1	1	1	1	1	1	1	1	1	1	1	1	1	1	1	1	1	1

死亡及遺棄者

五〇

附言	總計	狩川分署		鶴岡警察署		大山分署		温海分署		長井警察署		荒砥分署		小國本分署		赤湯警察署		高島分署		宮内分署		小松分署		米澤警察署	
		男	女	男	女	男	女	男	女	男	女	男	女	男	女	男	女	男	女	男	女	男	女	男	女
三十五年	10	1	1	1	1	1	1	1	1	1	1	1	1	1	1	1	1	1	1	1	1	1	1	1	1
三十六年	17	2	2	2	2	2	2	2	2	2	2	2	2	2	2	2	2	2	2	2	2	2	2	2	2
三十七年	23	3	3	3	3	3	3	3	3	3	3	3	3	3	3	3	3	3	3	3	3	3	3	3	3
三十八年	28	4	4	4	4	4	4	4	4	4	4	4	4	4	4	4	4	4	4	4	4	4	4	4	4
合計	82	10	10	10	10	10	10	10	10	10	10	10	10	10	10	10	10	10	10	10	10	10	10	10	10

一、本表二、警察上死傷七、八、九、十、十一、十二、十三、十四、十五、十六、十七、十八、十九、二十、二十一、二十二、二十三、二十四、二十五、二十六、二十七、二十八、二十九、三十、三十一、三十二、三十三、三十四、三十五、三十六、三十七、三十八、三十九、四十、四十一、四十二、四十三、四十四、四十五、四十六、四十七、四十八、四十九、五十、五十一、五十二、五十三、五十四、五十五、五十六、五十七、五十八、五十九、六十、六十一、六十二、六十三、六十四、六十五、六十六、六十七、六十八、六十九、七十、七十一、七十二、七十三、七十四、七十五、七十六、七十七、七十八、七十九、八十、八十一、八十二、八十三、八十四、八十五、八十六、八十七、八十八、八十九、九十、九十一、九十二、九十三、九十四、九十五、九十六、九十七、九十八、九十九、一百

警察上死傷七、八、九、十、十一、十二、十三、十四、十五、十六、十七、十八、十九、二十、二十一、二十二、二十三、二十四、二十五、二十六、二十七、二十八、二十九、三十、三十一、三十二、三十三、三十四、三十五、三十六、三十七、三十八、三十九、四十、四十一、四十二、四十三、四十四、四十五、四十六、四十七、四十八、四十九、五十、五十一、五十二、五十三、五十四、五十五、五十六、五十七、五十八、五十九、六十、六十一、六十二、六十三、六十四、六十五、六十六、六十七、六十八、六十九、七十、七十一、七十二、七十三、七十四、七十五、七十六、七十七、七十八、七十九、八十、八十一、八十二、八十三、八十四、八十五、八十六、八十七、八十八、八十九、九十、九十一、九十二、九十三、九十四、九十五、九十六、九十七、九十八、九十九、一百

五〇

第三三 變死及棄兒月別

月次	自殺		誤死		殺害		過誤		洪水難船		火災		途上		凍死		其他		不詳		合計		棄兒	
	男	女	男	女	男	女	男	女	男	女	男	女	男	女	男	女	男	女	男	女	男	女	男	女
一	八	一	一	一	一	一	一	一	一	一	一	一	一	一	一	一	一	一	一	一	一	一	一	一
二	四	一	一	一	一	一	一	一	一	一	一	一	一	一	一	一	一	一	一	一	一	一	一	一
三	九	一	一	一	一	一	一	一	一	一	一	一	一	一	一	一	一	一	一	一	一	一	一	一
四	二	一	一	一	一	一	一	一	一	一	一	一	一	一	一	一	一	一	一	一	一	一	一	一
五	八	一	一	一	一	一	一	一	一	一	一	一	一	一	一	一	一	一	一	一	一	一	一	一
六	九	一	一	一	一	一	一	一	一	一	一	一	一	一	一	一	一	一	一	一	一	一	一	一
七	一	一	一	一	一	一	一	一	一	一	一	一	一	一	一	一	一	一	一	一	一	一	一	一
八	一	一	一	一	一	一	一	一	一	一	一	一	一	一	一	一	一	一	一	一	一	一	一	一
九	一	一	一	一	一	一	一	一	一	一	一	一	一	一	一	一	一	一	一	一	一	一	一	一
十	一	一	一	一	一	一	一	一	一	一	一	一	一	一	一	一	一	一	一	一	一	一	一	一
計	三三	一五	一八	一五	一七	一六	一七	一六	一七	一六	一七	一六	一七	一六	一七	一六	一七	一六	一七	一六	一七	一六	一七	一六

附言
一、本表ニハ實際上死傷セシ人員ヲ除ク

第三四 自殺者ノ年齢因由及所爲

原因及所爲	十六年未満		十六年以上三十年未満		三十一至四十年		四十一年以上四十九年		五十一年以上		合計
	男	女	男	女	男	女	男	女	男	女	
精神錯亂シ	一	一	一	一	一	一	一	一	一	一	一
入水シテ	一	一	一	一	一	一	一	一	一	一	一
汽車ニテ	一	一	一	一	一	一	一	一	一	一	一
及物ニテ	一	一	一	一	一	一	一	一	一	一	一
毒藥ヲ服シ	一	一	一	一	一	一	一	一	一	一	一
蠶ニ入り	一	一	一	一	一	一	一	一	一	一	一
入水シテ	一	一	一	一	一	一	一	一	一	一	一
汽車ニテ	一	一	一	一	一	一	一	一	一	一	一
及物ニテ	一	一	一	一	一	一	一	一	一	一	一
疾病ヲ苦慮シ	一	一	一	一	一	一	一	一	一	一	一
全身	一	一	一	一	一	一	一	一	一	一	一
全身	一	一	一	一	一	一	一	一	一	一	一
身体ノ不具ヲ苦慮シ	一	一	一	一	一	一	一	一	一	一	一
活計ノ不如意ヲ苦慮シ	一	一	一	一	一	一	一	一	一	一	一
全	一	一	一	一	一	一	一	一	一	一	一
全	一	一	一	一	一	一	一	一	一	一	一
病疾及活計ノ不如意ヲ苦慮シ	一	一	一	一	一	一	一	一	一	一	一
夫ノ疾病及活計ノ不如意ヲ苦慮シ	一	一	一	一	一	一	一	一	一	一	一
合計	三三	一五	一八	一五	一七	一六	一七	一六	一七	一六	一七

自殺者ノ年齢因由及所爲

因由及所爲	十六年未滿		十六年以上二十一年未滿		二十一年以上二十五年未滿		二十五年以上三十年未滿		三十年以上三十五年未滿		三十五年以上四十年未滿		四十一年以上四十五年未滿		四十五年以上五十年未滿		五十年以上		合計	
	男	女	男	女	男	女	男	女	男	女	男	女	男	女	男	女	男	女		
借財ヲ苦慮シ																				
全 餓餓ニ迫ラレ																				
全 家族ノ不和合ヲ苦慮シ																				
全 親族ノ不和合ヲ苦慮シ																				
全 縁談ニ結核ニ行クヲ厭ヒ																				
全 私通ノ結果妊娠ヲ苦慮シ																				
全 離婚ヲ苦慮シ																				
全 夫ノ放蕩ヲ苦慮シ																				
全 妻ノ死亡ヲ苦慮シ																				
全 遊蕩セシヲ悔ヒ																				
全 金錢ヲ消費セシヲ苦慮シ																				
全 前非ヲ悔ヒ																				
全 犯罪ノ發覺ヲ苦慮シ																				
全 不詳																				

三	三	三	三	總計
十	十	十	十	
五	六	七	八	
年	年	年	年	計
三	四	四	四	一六
七	七	六	六	一六
一五	一五	一九	二二	一九
一〇	二四	一九	一七	一九
二二	二七	二二	二四	三三
四	二	一七	三	一八
二〇	一九	二六	二六	二五
四	一五	二二	二二	六
五〇	六一	六九	七一	五五
三三	三三	二五	四〇	二九
一〇	二七	一四	一三	二五
四八	八二	八二	八七	八二
一四九	一九八	三三二	三三三	二〇六

第三五 殺害セラレシ者ノ年齢因由及所爲

殺害	因由及所爲	十六年未滿		十六年以上二十一年未滿		二十一年以上二十五年未滿		二十五年以上三十年未滿		三十年以上三十五年未滿		三十五年以上四十年未滿		四十一年以上四十五年未滿		四十五年以上五十年未滿		五十年以上		合計
		男	女	男	女	男	女	男	女	男	女	男	女	男	女	男	女	男	女	
怨恨ニテ	及足狀ニテ毆打																			
全	未續續ニテ毆打																			
全	松割木ニテ毆打																			
全	私生ヲ耻テ																			
全	糞壺ニ投シ																			
全	精神錯亂シ																			
全	水中ニ投シ																			
全	提審ニテ毆打																			
全	財物ヲ奪取シ																			
全	賁因ニテ																			

殺害セラレシ者ノ年齢因由及所爲

赤湯	小國本	荒砥	長井	温海	大山	鶴岡	狩川	新堀
警察官 警察官 吏民協力 吏民協力	警察官 警察官 吏民協力 吏民協力	警察官 警察官 吏民協力 吏民協力	警察官 警察官 吏民協力 吏民協力	警察官 警察官 吏民協力 吏民協力	警察官 警察官 吏民協力 吏民協力	警察官 警察官 吏民協力 吏民協力	警察官 警察官 吏民協力 吏民協力	警察官 警察官 吏民協力 吏民協力
一〇八八六	一九四三六	八六四七	九六二四	四二六五	八八四四	六三九二七	六四七四	八四三〇
七三	三六	二〇	六七	一三	一七	六二	七	七
四九	五六	六	七六	三	五	九	六	三三

救護及死胎分機

五九

藤嶋	吹浦	松嶺	酒田	東小國	金山	新庄	尾花澤	署名
警察官 警察官 吏民協力 吏民協力	警察官 警察官 吏民協力 吏民協力	警察官 警察官 吏民協力 吏民協力	警察官 警察官 吏民協力 吏民協力	警察官 警察官 吏民協力 吏民協力	警察官 警察官 吏民協力 吏民協力	警察官 警察官 吏民協力 吏民協力	警察官 警察官 吏民協力 吏民協力	
二〇六七	九四三七	一五六八八	三三三三	四九七九八	一〇六九九	七二四八	六一三二	一四九三
三三	五	二七	一四〇	三三	三三	三三	一五	四七
一〇三	五〇	二六	九四	三	七	二	一五	七

救護及死胎分機

五八

署名	殺害	創傷	強盜	竊盜	放火	失火	不審火	過失殺	棄兒	合計
尾花澤分署	二									二
新庄警察署	二									二
金山分署	四									四
東小國分署	一									一
酒田警察署	一									一
松嶺分署	七									七
吹浦分署	一									一
藤嶋警察署	三									三
新堀分署	二									二
狩川分署	三									三
鶴岡警察署	二									二
大山分署	八									八
温海分署	六									六
長井警察署	三									三
荒砥分署	九									九
小國本分署	三									三
赤湯警察署	七									七
高島分署	六									六
宮内分署	三									三
合計	一七	二	三	一	二	三	三	二	九	六〇

檢 査

六二

署名	殺害	創傷	強盜	竊盜	放火	失火	不審火	過失殺	棄兒	合計
小松分署	三									三
米澤警察署	四									四
合計	一七	二	三	一	二	三	三	二	九	六〇

第三八 檢 證

署名	殺害	創傷	強盜	竊盜	放火	失火	不審火	過失殺	棄兒	合計
山形警察署	一									一
上ノ山警察署	一									一
天童警察署	二									二
山邊分署	二									二
寒河江警察署	一									一
谷地分署	一									一
左澤分署	二									二
楯岡警察署	一									一
東根分署	一									一
尾花澤分署	一									一
新庄警察署	一									一
金山分署	一									一
合計	一五	一	一	一	一	一	一	一	一	六三

檢 査

六三

署名	被害者										合計
	殺害	創傷	強盜	窃盜	放火	失火	不審火	過失殺	棄兒	合計	
東小園分署											
酒田警察署											
松嶺分署											
吹浦分署											
藤嶋警察署											
新堀分署											
狩川分署											
鶴岡警察署											
大山分署											
温海分署											
長井警察署											
荒砥分署											
小園本分署											
赤湯警察署											
高畑分署											
宮内分署											
小松分署											
米澤警察署											
總計	一六	六	一	六	二五	二九	六	一	一	一	六

被害者

六四

第三九 行政執行 其ノ一 (被害者健康診断)

署名	有			無			合計
	娼妓服業者	其ノ他	計	娼妓服業者	其ノ他	計	
山形警察署							
上ノ山警察署							
天童警察署							
山邊分署							
寒河江警察署							
谷地分署							
左澤分署							
楯岡警察署							
東根分署							
尾花澤分署							
新庄警察署							
金山分署							
東小園分署							
酒田警察署							
松嶺分署							
吹浦分署							
行政執行							
合計							

行政執行

六五

署名	密賣淫者		健康診		無斷		結果
	娼妓廢業者	其ノ他	娼妓廢業者	其ノ他	娼妓廢業者	其ノ他	
藤嶋警察署							
新堀分署							
狩川分署							
鶴岡警察署							
大山分署							
温海分署							
長井警察署							
荒砥分署							
小國本分署							
赤湯警察署							
高島分署							
宮内分署							
小松分署							
米澤警察署							
總計	八	八	七	七	三	七	八

第四〇 行政執行 其ノ二 (檢束及假領置)

署名	檢束		束		假領置	
	泥酔者	瘋癲者	暴行者	其ノ他	武器	兇器
山形警察署						
上山警察署						
天童警察署						
山邊分署						
寒河江警察署						
谷地分署						
左澤分署						
楯岡警察署						
東根分署						
尾花澤分署						
新庄警察署						
金山分署						
東小國分署						
酒田警察署						
松嶺分署						
吹浦分署						
藤嶋警察署						
新堀分署						
狩川分署						
總計	三	八	七	七	三	七

署名	檢				東		假		合計
	泥酔者	竊物者	自殺者	暴行者	其ノ他	計	戎器	兇器	
鶴岡警察署									
大山分署									
温海分署									
長井警察署									
荒砥分署									
小國本分署									
赤湯警察署									
高島分署									
宮内分署									
小松分署									
米澤警察署									
合計	八	一	一	一	一	三	二	一	一

第四一 民有ノ軍用銃及狩獵人員

署名	軍用銃	種			人員
		甲	乙	計	
山形警察署	三				三
上ノ山警察署					
天童警察署					
山邊分署					
塞河江警察署					
谷地分署					
左津分署					
楯岡警察署					
東根分署					
尾花澤分署					
新庄警察署					
金山分署					
東小國分署					
酒田警察署					
松嶺分署					
吹浦分署					
藤嶋警察署					
新堀分署					
狩川分署					
鶴岡警察署					
大山分署					
温海分署					
合計	三				三

銃砲火藥類免許商人ノ賣買高

七〇

署名	軍用銃	甲種			乙種			合計	員
		一等	二等	三等	一等	二等	三等		
長井警察署									
荒砥分署									
小園本分署									
赤湯警察署									
高島分署									
宮内分署									
小松分署									
米澤警察署									
合計	四一〇	一七八	六二	四三	六二	二七	六〇	八三	
三十八年	四七六	一六四	六二	三三	四三	二六	六一〇	八三	
三十七年	四七六	一六四	六二	三三	四三	二六	六一〇	八三	
三十六年	四八八	一六四	六二	三三	四三	二六	六一〇	八三	
三十五年	六九三	一七九	六二	四三	五七	二九	七一〇	八三	

第四二 銃砲火藥類免許商人ノ賣買高

附言	山形警察署	上ノ山警察署	左澤分署	楯岡警察署	新庄警察署	酒田警察署	松嶺分署	鶴岡警察署	長井警察署	宮内分署	小松分署	米澤警察署	合計				
													三十五年	三十六年	三十七年	三十八年	三十九年
本表ノ事取ナキ警察分署ノ之ヲ除ク													一、九三六	一、六五五	一、一八九	一、三一九	一、三一九
軍用銃														二、一〇〇	二、一〇〇	二、一〇〇	二、一〇〇
火藥														一、〇〇〇	一、〇〇〇	一、〇〇〇	一、〇〇〇
普通小銃														一、〇〇〇	一、〇〇〇	一、〇〇〇	一、〇〇〇
實小銃														一、〇〇〇	一、〇〇〇	一、〇〇〇	一、〇〇〇
砲銃														一、〇〇〇	一、〇〇〇	一、〇〇〇	一、〇〇〇
雷管														一、〇〇〇	一、〇〇〇	一、〇〇〇	一、〇〇〇
導火線														一、〇〇〇	一、〇〇〇	一、〇〇〇	一、〇〇〇
火藥發														一、〇〇〇	一、〇〇〇	一、〇〇〇	一、〇〇〇
軍用銃														一、〇〇〇	一、〇〇〇	一、〇〇〇	一、〇〇〇
火藥														一、〇〇〇	一、〇〇〇	一、〇〇〇	一、〇〇〇
普通小銃														一、〇〇〇	一、〇〇〇	一、〇〇〇	一、〇〇〇
實小銃														一、〇〇〇	一、〇〇〇	一、〇〇〇	一、〇〇〇
砲銃														一、〇〇〇	一、〇〇〇	一、〇〇〇	一、〇〇〇
雷管														一、〇〇〇	一、〇〇〇	一、〇〇〇	一、〇〇〇
導火線														一、〇〇〇	一、〇〇〇	一、〇〇〇	一、〇〇〇
火藥發														一、〇〇〇	一、〇〇〇	一、〇〇〇	一、〇〇〇

第四三 集會及結社

集會及結社

署名	集會		内		外		結社
	度數	日數	度數	日數	度數	日數	
山形	2	2	2	2	2	2	2
橋岡	2	2	2	2	2	2	2
酒田	2	2	2	2	2	2	2
藤嶋	2	2	2	2	2	2	2
小國本	2	2	2	2	2	2	2
米澤	2	2	2	2	2	2	2
合計	12	12	12	12	12	12	12

附言 本表ノ事實ナキ警察署分署ハ之ヲ除ク

第四四 興行署別

署名	演劇		相撲		遊藝		觀物		計	
	度數	日數	度數	日數	度數	日數	度數	日數	度數	日數
山形警察署	4	4	1	1	7	7	1	1	12	12
上山警察署	5	5	2	2	7	7	2	2	14	14
天盞警察署	7	7	2	2	9	9	3	3	19	19
山邊分署	5	5	2	2	7	7	2	2	14	14
寒河江警察署	3	3	1	1	4	4	1	1	7	7
谷地分署	3	3	1	1	4	4	1	1	7	7
左澤分署	4	4	2	2	6	6	2	2	12	12
楯岡警察署	7	7	2	2	9	9	3	3	19	19
東根分署	4	4	2	2	6	6	2	2	12	12
尾花澤分署	4	4	2	2	6	6	2	2	12	12
新庄警察署	2	2	1	1	3	3	1	1	5	5
金山分署	2	2	1	1	3	3	1	1	5	5
東小國分署	1	1	1	1	2	2	1	1	4	4
酒田警察署	2	2	1	1	3	3	1	1	5	5
松嶺分署	2	2	1	1	3	3	1	1	5	5
吹浦分署	1	1	1	1	2	2	1	1	4	4
藤嶋警察署	3	3	1	1	4	4	1	1	8	8
新堀分署	3	3	1	1	4	4	1	1	8	8
狩川分署	3	3	1	1	4	4	1	1	8	8
合計	64	64	22	22	86	86	26	26	112	112

興行署別

七七

署名	演劇		相撲		遊藝		觀物		計	
	度數	日數	度數	日數	度數	日數	度數	日數	度數	日數
鶴岡警察署	一六	一	二九	一	一七	一	一八	一	六六	三
大分分署	四	一	一〇	一	一	一	一	一	一六	一
溫海分署	三	一	一	一	一	一	一	一	三	一
長井警察署	一	一	一	一	一	一	一	一	一	一
荒砥分署	一	一	一	一	一	一	一	一	一	一
小國本分署	一	一	一	一	一	一	一	一	一	一
赤湯警察署	一	一	一	一	一	一	一	一	一	一
高島分署	一	一	一	一	一	一	一	一	一	一
宮内分署	一	一	一	一	一	一	一	一	一	一
小松分署	一	一	一	一	一	一	一	一	一	一
米澤警察署	一	一	一	一	一	一	一	一	一	一
合計	三三	三	六六	六	三三	三	三三	三	一〇〇	一〇
三十五年	二九	二	二二	二	二六	二	二七	二	七六	七
三十六年	六八	一	二二	一	一〇	一	一〇	一	一〇	一
三十七年	三三	一	一六	一	一〇	一	一〇	一	一〇	一
三十八年	二四	一	一八	一	一八	一	一八	一	一〇	一

第四五 興行月別

月別	演劇		相撲		遊藝		觀物		計	
	度數	日數	度數	日數	度數	日數	度數	日數	度數	日數
一月	二	一	一	一	一	一	一	一	三	一
二月	二	一	一	一	一	一	一	一	三	一
三月	六	一	一	一	一	一	一	一	七	一
四月	八	一	一	一	一	一	一	一	九	一
五月	一三	一	一	一	一	一	一	一	一四	一
六月	一	一	一	一	一	一	一	一	二	一
七月	一	一	一	一	一	一	一	一	二	一
八月	〇	一	一	一	一	一	一	一	一	一
九月	一三	一	一	一	一	一	一	一	一四	一
十月	七	一	一	一	一	一	一	一	八	一
十一月	一三	一	一	一	一	一	一	一	一四	一
十二月	二	一	一	一	一	一	一	一	三	一
合計	三三	三	六六	六	三三	三	三三	三	一〇〇	一〇

第四六 旅舍止宿人員署別

署名	旅客		浴室		下宿		合計	
	男	女	男	女	男	女	男	女
山形	八八五	一四三					九二八	一四三
上山	五〇九	一五〇					六五九	一五〇
天童	一六二	四一					二〇三	四一
山邊	六五〇	一三九					七八九	一三九
塞河	二二〇	三二					二五二	三二
谷地	一三三	一九					一五二	一九
左澤	一三三	一六					一四九	一六
楯岡	一四	一〇					二四	一〇
東根	四七	七					五四	七
尾花澤	一三	二					一五	二
合計	二,九一〇	五八七	一三	一〇	一	一	三,四四一	六〇六

署名	旅客		浴室		下宿		合計	
	男	女	男	女	男	女	男	女
新庄	四九〇	三三					五二三	三三
金山	四七	三三					八〇	三三
東小	二二	一八					四〇	一八
酒田	三三〇	五七					三八七	五七
松嶺	六五	七					七二	七
吹浦	三二	二					三四	二
藤嶋	六七	一					六八	一
新堀	三九	八					四七	八
狩川	一〇	一					一一	一
鶴岡	六〇	一〇					七〇	一〇
大井	一〇	二					一二	二
温海	二一	三					二四	三
長井	二二	六					二八	六
合計	一,一〇〇	一〇〇	一三	一〇	一	一	一二二	一二二

三十七年	三十八年	總計	米澤		小松		宮内		高島		赤湯		小國本		荒砥		署名	
			外	内	外	内	外	内	外	内	外	内	外	内	外	内		
合	外	内	合	外	内	合	外	内	合	外	内	合	外	内	合	外	内	
計	人	人	計	人	人	計	人	人	計	人	人	計	人	人	計	人	人	
四九四,三三八	四九四,三三八	四九四,三三八	五八三,四二二	五八三,四二二	五八三,四二二	四八,六四四	四八,六四四	四八,六四四	一〇〇,〇〇〇	一〇〇,〇〇〇	一〇〇,〇〇〇	四八,六四四	四八,六四四	四八,六四四	四八,六四四	四八,六四四	四八,六四四	男
九,三三六	九,三三六	九,三三六	一〇八,三三三	一〇八,三三三	一〇八,三三三	一〇,〇〇〇	一〇,〇〇〇	一〇,〇〇〇	一〇,〇〇〇	一〇,〇〇〇	一〇,〇〇〇	一〇,〇〇〇	一〇,〇〇〇	一〇,〇〇〇	一〇,〇〇〇	一〇,〇〇〇	一〇,〇〇〇	女
二二四,一〇〇	二二四,一〇〇	二二四,一〇〇	二二四,一〇〇	二二四,一〇〇	二二四,一〇〇	二二四,一〇〇	二二四,一〇〇	二二四,一〇〇	二二四,一〇〇	二二四,一〇〇	二二四,一〇〇	二二四,一〇〇	二二四,一〇〇	二二四,一〇〇	二二四,一〇〇	二二四,一〇〇	二二四,一〇〇	男
一八,八三三	一八,八三三	一八,八三三	二二四,一〇〇	二二四,一〇〇	二二四,一〇〇	二二四,一〇〇	二二四,一〇〇	二二四,一〇〇	二二四,一〇〇	二二四,一〇〇	二二四,一〇〇	二二四,一〇〇	二二四,一〇〇	二二四,一〇〇	二二四,一〇〇	二二四,一〇〇	二二四,一〇〇	女
二,五九八	二,五九八	二,五九八	二,五九八	二,五九八	二,五九八	二,五九八	二,五九八	二,五九八	二,五九八	二,五九八	二,五九八	二,五九八	二,五九八	二,五九八	二,五九八	二,五九八	二,五九八	男
三三三	三三三	三三三	三三三	三三三	三三三	三三三	三三三	三三三	三三三	三三三	三三三	三三三	三三三	三三三	三三三	三三三	三三三	女
七,一〇,二二六	七,一〇,二二六	七,一〇,二二六	八八,三三三	八八,三三三	八八,三三三	九,三三六	九,三三六	九,三三六	一〇,〇〇〇	一〇,〇〇〇	一〇,〇〇〇	四八,六四四	四八,六四四	四八,六四四	四八,六四四	四八,六四四	四八,六四四	合
二,一,五七七	二,一,五七七	二,一,五七七	三三三,三三三	三三三,三三三	三三三,三三三	三三三,三三三	三三三,三三三	三三三,三三三	三三三,三三三	三三三,三三三	三三三,三三三	三三三,三三三	三三三,三三三	三三三,三三三	三三三,三三三	三三三,三三三	三三三,三三三	女
九,三三六	九,三三六	九,三三六	一〇,〇〇〇	一〇,〇〇〇	一〇,〇〇〇	一〇,〇〇〇	一〇,〇〇〇	一〇,〇〇〇	一〇,〇〇〇	一〇,〇〇〇	一〇,〇〇〇	一〇,〇〇〇	一〇,〇〇〇	一〇,〇〇〇	一〇,〇〇〇	一〇,〇〇〇	一〇,〇〇〇	計

欠

MISSING

第四七 旅舍止宿及遊里客人員月別

月別	旅		客		浴		舍		下		止		宿		計		遊	
	男	女	男	女	男	女	男	女	男	女	男	女	男	女	男	女	男	女
一月	四一三六九	六五九八	九三一九	三二七五	二五三	二	五〇九四〇	九八八四	六〇八二四	二〇〇五二	一九八八二〇七							
二月	三八七七七	六三八〇	一七九〇四	七五〇〇	三三三	三	五七〇〇三	一三九一八	七〇九二	一七、八四〇	二〇、〇三〇	二〇、〇三〇	二〇、〇三〇	二〇、〇三〇	二〇、〇三〇	二〇、〇三〇	二〇、〇三〇	二〇、〇三〇
三月	四五六五八	六七六八	二二、三六七	一三、五三七	一六二	一	六七一八六	二〇、三三七	八七、五三三	二〇、四二二	一九、四三三	一九、四三三	一九、四三三	一九、四三三	一九、四三三	一九、四三三	一九、四三三	一九、四三三
四月	四八、二〇〇	八〇八三	一九、九七〇	一五、六三三	一五八	一	六八、三三八	三三、七二八	九二、〇五六	一九、八四二	一九、八四二	一九、八四二	一九、八四二	一九、八四二	一九、八四二	一九、八四二	一九、八四二	一九、八四二
五月	五〇、九五六	九五三三	一〇、五九八	一〇、一三四	一六三	一〇	六一、七二七	一九、九九六	八一、四二二	一七、九九八	一七、九九八	一七、九九八	一七、九九八	一七、九九八	一七、九九八	一七、九九八	一七、九九八	一七、九九八
六月	四〇、八四八	七〇九二	一三、〇七三	二、七二四	三〇四	二	五四、三三四	一八、六一六	七三、〇四二	一六、七七三	一六、七七三	一六、七七三	一六、七七三	一六、七七三	一六、七七三	一六、七七三	一六、七七三	一六、七七三
合計	二一、三六九	六五九八	九三一九	三二七五	二五三	二	五〇九四〇	九八八四	六〇八二四	二〇〇五二	一九八八二〇七							

旅舍止宿及遊里人員月別

八三

年	三十五年		三十六年	
	合計	内國人	合計	内國人
旅	五八、七六九	五八、七六九	五八、〇七三	五八、〇七三
客	八七、五三七	八七、五三七	八七、五三七	八七、五三七
浴	一〇、三〇〇	一〇、三〇〇	一〇、三〇〇	一〇、三〇〇
舍	二二、三九〇	二二、三九〇	二二、三九〇	二二、三九〇
下	一八、八七二	一八、八七二	一八、八七二	一八、八七二
止	二、八〇五	二、八〇五	二、八〇五	二、八〇五
宿	一九、九一四	一九、九一四	一九、九一四	一九、九一四
計	一〇、七七一	一〇、七七一	一〇、七七一	一〇、七七一
遊	一〇、七七一	一〇、七七一	一〇、七七一	一〇、七七一
客	一〇、七七一	一〇、七七一	一〇、七七一	一〇、七七一

月別	七月		八月		九月		十月		十一月		十二月		總計
	内國人	外國人	内國人	外國人	内國人	外國人	内國人	外國人	内國人	外國人	内國人	外國人	
旅	7,442	225	6,043	5	6,307	131	5,530	1,133	4,244	2,881	2,881	5,833	5,833
客	9,182	225	1,006	5	2,251	131	1,386	1,133	6,399	2,633	1,081	1,081	1,081
浴	2,610	225	4,754	5	6,522	131	3,210	1,133	1,659	1,998	2,954	2,954	2,954
舍	1,842	225	3,806	5	6,364	131	3,896	1,133	2,333	7,777	3,397	3,397	3,397
下	3,666	225	4,433	5	2,588	131	2,088	1,133	6,411	2,555	3,571	3,571	3,571
止	1,919	225	1,066	5	1,318	131	9,863	1,133	5,044	8,099	8,266	8,266	8,266
合	7,330	225	11,058	5	28,032	131	28,866	1,133	28,032	28,032	28,032	28,032	28,032
宿	2,762	225	1,013	5	8,190	131	2,277	1,133	1,000	6,810	1,000	1,000	1,000
計	1,013	225	1,013	5	1,013	131	1,013	1,133	1,013	1,013	1,013	1,013	1,013
人員	2,200	225	2,200	5	2,200	131	2,200	1,133	2,200	2,200	2,200	2,200	2,200
費消金額	1,133	225	1,133	5	1,133	131	1,133	1,133	1,133	1,133	1,133	1,133	1,133

第四八 乞取扱署別

署名	管内		管外		計
	男	女	男	女	
山形警察署	8,888	6,933	9,722	8,777	33,320
狩川分署	5	4	5	4	18

署名	管内		管外		計
	男	女	男	女	
上ノ山警察署	222	178	222	178	400
天童警察署	608	477	608	477	1,085
山邊分署	124	99	124	99	223
寒河江警察署	189	151	189	151	340
谷地分署	331	265	331	265	596
左澤分署	377	302	377	302	679
楯岡警察署	228	182	228	182	410
東根分署	53	42	53	42	95
尾花洋分署	195	156	195	156	351
新庄警察署	157	126	157	126	283
金山分署	51	41	51	41	92
東小國分署	43	34	43	34	77
酒田警察署	1,011	797	1,011	797	1,808
松嶺分署	49	39	49	39	88
吹浦分署	45	36	45	36	81
藤嶋警察署	278	222	278	222	500
新堀分署	276	221	276	221	497
鶴岡警察署	3,833	3,066	3,833	3,066	6,899
大山分署	333	266	333	266	599
温海分署	121	97	121	97	218
長井警察署	101	81	101	81	182
荒砥分署	93	74	93	74	167
小國本分署	121	97	121	97	218
赤湯警察署	285	228	285	228	513
高島分署	29	23	29	23	52
宮内分署	62	50	62	50	112
小松分署	33	26	33	26	59
米澤警察署	139	111	139	111	250
合計	6,587	5,269	6,587	5,269	11,856
三十五年	2,579	2,063	2,579	2,063	4,642
三十六年	3,427	2,706	3,427	2,706	6,133
三十七年	3,478	2,757	3,478	2,757	6,235
三十八年	4,103	3,283	4,103	3,283	7,386

附言 一、×印ハ犯罪ヲ以テ處分シタルモノトス

第四九 乞取扱月別

遺失拾得及贓拾置

月別	管内		管外		計	月別	管内		管外		計
	男	女	男	女			男	女	男	女	
一月	六三	四九	三九	一七	一六	三九	三三	三三	一五	一六	一六
二月	六九	四八	四二	二四	一八	四一	三三	二四	一六	一八	一八
三月	八二	五三	四六	二八	二〇	四〇	三〇	二四	一六	二〇	二〇
四月	六〇	四四	三九	二二	一六	三九	三〇	二四	一六	一六	一六
五月	五七	四三	三五	二〇	一五	三五	二八	二一	一四	一五	一五
六月	五三	四〇	三三	一八	一四	三五	二八	二一	一四	一四	一四
七月	五七	四三	三五	二〇	一五	三五	二八	二一	一四	一五	一五
合計	六三	四九	三九	一七	一六	三九	三三	三三	一五	一六	一六

八六

附言 一、X印ハ犯弾子以テ處分シタルモノトス

第五〇 遺失拾得及贓拾置

署名	遺失		拾得		遺失		拾得		贓拾置	
	貨	幣	貨	幣	衣類	雜品	貨幣	殺類	衣類	雜品
山形警察署	四〇〇	八七	三五七	七八〇						
上山警察署	一〇〇	一〇	四二七	七二〇						
天童警察署	三三	三	三八一	一六						
山邊警察署	三三	三	一六	七						

署名	遺失		拾得		遺失		拾得		贓拾置	
	貨	幣	貨	幣	衣類	雜品	貨幣	殺類	衣類	雜品
寒河江警察署	一〇八	八三	一一	六六						
谷地分署	一八	三三	一一	六七						
左澤分署	一一	六四	二〇	四三						
楯岡警察署	二九	九〇	三〇	五三						
東根分署	五〇	四八	七	七						
尾花澤分署	六八	四三	五	四〇						
新庄警察署	二八	三三	三	八〇						
金山分署	五五	六八	三	四〇						
東小國分署	五八	八〇	八	六						
酒田警察署	四四	一七	五	三						
松嶺分署	三三	三九	九	六						
吹浦分署	七	九六	二	五九						
藤嶋警察署	一一	〇八	二	〇七						
新堀分署	七	三三	一	六						
狩川分署	三六	八七	一	八						
鶴岡警察署	六三	〇二	一	三						
大山分署	一七	六九	七	七						
温海分署	一〇	〇〇	二	八						
長井警察署	六	八八	七	五						
荒砥分署	一〇	六四	八	九						
小國本分署	一〇	六〇	二	九						

遺失拾得及贓拾置

八七

署名	遺失				拾得				贓物
	貨	幣	類	雜品	貨	幣	類	雜品	
赤湯警察署	五,七五〇	六,九四〇							
高島分署	一三九六〇	一,四六九	七〇	二六〇					
宮内分署	三七二〇四六	六,一一一		九二〇					
小松分署	九二,四七五	一〇,三三七							
米澤警察署	五四八,八九三	一〇三,三三三	五〇	一三〇					
合計	五,五四八,九二六	一,三三〇,三七六	三八〇	一,八七六	一〇四	一四二	五,五三九	六,四八六	四九六
									二,六〇〇
									一八
									二,五三八

A highly complex grid of numbers and symbols, likely a technical drawing or data table. The grid consists of approximately 20 columns and 30 rows. The content includes various numerical values (e.g., 1, 2, 3, 4, 5, 6, 7, 8, 9, 10, 11, 12, 13, 14, 15, 16, 17, 18, 19, 20, 21, 22, 23, 24, 25, 26, 27, 28, 29, 30, 31, 32, 33, 34, 35, 36, 37, 38, 39, 40, 41, 42, 43, 44, 45, 46, 47, 48, 49, 50, 51, 52, 53, 54, 55, 56, 57, 58, 59, 60, 61, 62, 63, 64, 65, 66, 67, 68, 69, 70, 71, 72, 73, 74, 75, 76, 77, 78, 79, 80, 81, 82, 83, 84, 85, 86, 87, 88, 89, 90, 91, 92, 93, 94, 95, 96, 97, 98, 99, 100) and symbols (e.g., X, O, Δ, □, ◇, ⊙, ⊚, ⊛, ⊜, ⊝, ⊞, ⊟, ⊠, ⊡, ⊢, ⊣, ⊤, ⊥, ⊦, ⊧, ⊨, ⊩, ⊪, ⊫, ⊬, ⊭, ⊮, ⊯, ⊰, ⊱, ⊲, ⊳, ⊴, ⊵, ⊶, ⊷, ⊸, ⊹, ⊺, ⊻, ⊼, ⊽, ⊾, ⊿, ⊘, ⊙, ⊚, ⊛, ⊜, ⊝, ⊞, ⊟, ⊠, ⊡, ⊢, ⊣, ⊤, ⊥, ⊦, ⊧, ⊨, ⊩, ⊪, ⊫, ⊬, ⊭, ⊮, ⊯, ⊰, ⊱, ⊲, ⊳, ⊴, ⊵, ⊶, ⊷, ⊸, ⊹, ⊺, ⊻, ⊼, ⊽, ⊾, ⊿). The symbols are often placed at the intersections of the grid lines. The numbers are arranged in a regular pattern, often in groups of 10 or 20. The overall appearance is that of a technical drawing or a data table with a complex layout.

Table with multiple columns and rows containing numerical data, possibly a ledger or account book. The table is organized into several vertical sections, with numbers ranging from 0 to 1000. Some cells contain 'X' or 'O' symbols, and some are shaded or have different backgrounds. The text is written in Japanese characters.

官署人員表

第五二 盜難署別

署別	強盜ニ遇ヒシ			窃盜ニ遇ヒシ		牧野山林 牧場等ノ マレンシ 家盜	詐欺取財			偽造變造 貨物ヲ受 取人出タ
	家	船	人	屋内	屋外		騙取	挾取	其他	
山形警察署				二九	一〇	九				二
上ノ山警察署				二四	三	一六				
天童警察署				二二	九	二四				
山邊分署				二一	七	一〇				
塞河江警察署				四	三	三〇				
谷地分署				七	五	三				
左澤分署				五	三	二				
楯岡警察署				八	三	二				
東根分署				七	二	三				
尾花澤分署				三	二	二				
新庄警察署				一九〇	四	九				
金山分署				六	一	三				
東小國分署				二	一	二				
酒田警察署				二八	五	二				
松嶺分署				二	一	一				

盜難署別

署別	強盜ニ遇ヒシ				窃盜ニ遇ヒシ				詐欺				取財			
	家	船	人	合計	家内	屋外	船	人	家内	屋外	船	人	家内	屋外	船	人
吹浦分署																
藤嶋警察署																
新堀分署																
狩川分署																
鶴岡警察署																
大山分署																
温海分署																
長井警察署																
荒砥分署																
小國本分署																
赤湯警察署																
高島分署																
宮内分署																
小松分署																
米澤警察署																
合計	一六			一六	三〇	一四	一〇	六三	七〇	二四	二四	二九	一〇	一〇	九	九
三十七年																
三十八年																
合計	一六			一六	三〇	一四	一〇	六三	七〇	二四	二四	二九	一〇	一〇	九	九

第五三 盜難月別

月別	強盜ニ遇ヒシ				窃盜ニ遇ヒシ				詐欺				取財			
	家	船	人	合計	家内	屋外	船	人	家内	屋外	船	人	家内	屋外	船	人
一月																
二月																
三月																
四月																
五月																
六月																
七月																
八月																
九月																
十月																
十一月																
十二月																
合計	一			一	三〇	一四	一〇	六三	七〇	二四	二四	二九	一〇	一〇	九	九
三十五年																
三十六年																
合計	一			一	三〇	一四	一〇	六三	七〇	二四	二四	二九	一〇	一〇	九	九

署名	貨幣	穀類		衣類		其他價格	貨幣合計
		數量	價格	數量	價格		
酒田	發見 被害ノ内 計	七〇〇〇〇	二七〇〇〇	三三〇	四〇〇〇〇	一〇〇〇〇	八〇〇〇〇
松嶺	發見 被害ノ内 計	九〇〇〇〇	二〇〇〇〇	三三〇	三〇〇〇〇	一〇〇〇〇	二〇〇〇〇
吹浦	發見 被害ノ内 計	四〇〇〇〇	一〇〇〇〇	三三〇	二〇〇〇〇	一〇〇〇〇	一〇〇〇〇
藤嶋	發見 被害ノ内 計	七〇〇〇〇	一〇〇〇〇	三三〇	二〇〇〇〇	一〇〇〇〇	一〇〇〇〇
新堀	發見 被害ノ内 計	二〇〇〇〇	一〇〇〇〇	三三〇	二〇〇〇〇	一〇〇〇〇	一〇〇〇〇
狩川	發見 被害ノ内 計	一〇〇〇〇	一〇〇〇〇	三三〇	二〇〇〇〇	一〇〇〇〇	一〇〇〇〇
合計		二,〇〇〇,〇〇〇	五,〇〇〇,〇〇〇	一,〇〇〇	一〇,〇〇〇,〇〇〇	五,〇〇〇,〇〇〇	二〇,〇〇〇,〇〇〇

署名	貨幣	穀類		衣類		其他價格	貨幣合計
		數量	價格	數量	價格		
鶴岡	發見 被害ノ内 計	一〇〇〇〇	一〇〇〇〇	三三〇	一〇〇〇〇	一〇〇〇〇	一〇〇〇〇
大田	發見 被害ノ内 計	二〇〇〇〇	二〇〇〇〇	三三〇	二〇〇〇〇	一〇〇〇〇	二〇〇〇〇
温海	發見 被害ノ内 計	三〇〇〇〇	三〇〇〇〇	三三〇	三〇〇〇〇	一〇〇〇〇	三〇〇〇〇
長井	發見 被害ノ内 計	四〇〇〇〇	四〇〇〇〇	三三〇	四〇〇〇〇	一〇〇〇〇	四〇〇〇〇
荒砥	發見 被害ノ内 計	五〇〇〇〇	五〇〇〇〇	三三〇	五〇〇〇〇	一〇〇〇〇	五〇〇〇〇
小國本	發見 被害ノ内 計	六〇〇〇〇	六〇〇〇〇	三三〇	六〇〇〇〇	一〇〇〇〇	六〇〇〇〇
赤湯	發見 被害ノ内 計	七〇〇〇〇	七〇〇〇〇	三三〇	七〇〇〇〇	一〇〇〇〇	七〇〇〇〇
合計		二,〇〇〇,〇〇〇	二,〇〇〇,〇〇〇	一,〇〇〇	二,〇〇〇,〇〇〇	五,〇〇〇,〇〇〇	二,〇〇〇,〇〇〇

署別	貨幣	穀類		衣類		其他價格	貨幣合計
		數量	價格	數量	價格		
高島	九七、一六〇	四〇、六三九	七、九七〇	四三、五八〇	二、二〇〇	一、九四〇、六四六	
宮内	一三、〇三三	三、八八八	三、三三三	三、三三三	三、三三三	一、九四〇、六四六	
小松	一三、〇三三	三、八八八	三、三三三	三、三三三	三、三三三	一、九四〇、六四六	
澤	一三、〇三三	三、八八八	三、三三三	三、三三三	三、三三三	一、九四〇、六四六	
總計	一四、〇八〇	六六、〇〇〇	一、〇〇〇	一、〇〇〇	一、〇〇〇	一、九四〇、六四六	
三十七年	見寄	二、〇〇〇	一、〇〇〇	二、〇〇〇	一、〇〇〇	一、九四〇、六四六	
三十八年	見寄	二、〇〇〇	一、〇〇〇	二、〇〇〇	一、〇〇〇	一、九四〇、六四六	

第五五 盜難物月別

月次	貨幣	穀類		衣類		其他價格	貨幣合計
		數量	價格	數量	價格		
一月	一七、九四〇	一、〇〇〇	一、〇〇〇	一、〇〇〇	一、〇〇〇	一、九四〇、六四六	
二月	一三、〇三三	三、八八八	三、三三三	三、三三三	三、三三三	一、九四〇、六四六	
三月	一三、〇三三	三、八八八	三、三三三	三、三三三	三、三三三	一、九四〇、六四六	
四月	一三、〇三三	三、八八八	三、三三三	三、三三三	三、三三三	一、九四〇、六四六	
總計	一四、〇八〇	六六、〇〇〇	一、〇〇〇	一、〇〇〇	一、〇〇〇	一、九四〇、六四六	
三十五年	見寄	二、〇〇〇	一、〇〇〇	二、〇〇〇	一、〇〇〇	一、九四〇、六四六	
三十六年	見寄	二、〇〇〇	一、〇〇〇	二、〇〇〇	一、〇〇〇	一、九四〇、六四六	

月次	五月		六月		七月		八月		九月		十月	
	被 見 計	被害ノ 内 計	被 見 計	被害ノ 内 計	被 見 計	被害ノ 内 計	被 見 計	被害ノ 内 計	被 見 計	被害ノ 内 計	被 見 計	被害ノ 内 計
貨幣	六二八、八〇四	五、六〇六	一〇、六三九、八八五	六、六一、一三七	一、三〇〇、五八四	七、七三〇、三三三	七、七三〇、三三三	一、九八、九七九	一、六九、〇六〇	三、〇〇、〇〇〇	三、〇〇、〇〇〇	三、〇〇、〇〇〇
数量	六〇、五五五	四、三三三	四、三三三	四、三三三	四、三三三	四、三三三	四、三三三	四、三三三	四、三三三	四、三三三	四、三三三	四、三三三
價格	六三六、八八五	四、三三三	四、三三三	四、三三三	四、三三三	四、三三三	四、三三三	四、三三三	四、三三三	四、三三三	四、三三三	四、三三三
衣類	二八八	一九〇	二八八	一九〇	二八八	一九〇	二八八	一九〇	二八八	一九〇	二八八	一九〇
数量	二八八	一九〇	二八八	一九〇	二八八	一九〇	二八八	一九〇	二八八	一九〇	二八八	一九〇
價格	七、七〇〇、〇〇〇	三、三三三	七、七〇〇、〇〇〇	三、三三三	七、七〇〇、〇〇〇	三、三三三	七、七〇〇、〇〇〇	三、三三三	七、七〇〇、〇〇〇	三、三三三	七、七〇〇、〇〇〇	三、三三三
其他ノ價格	一、五八、七三三	一、六四、五八三	一、五八、七三三	一、六四、五八三	一、五八、七三三	一、六四、五八三	一、五八、七三三	一、六四、五八三	一、五八、七三三	一、六四、五八三	一、五八、七三三	一、六四、五八三
貨幣合計	三、〇〇、〇〇〇	一、〇〇、〇〇〇	三、〇〇、〇〇〇	一、〇〇、〇〇〇	三、〇〇、〇〇〇	一、〇〇、〇〇〇	三、〇〇、〇〇〇	一、〇〇、〇〇〇	三、〇〇、〇〇〇	一、〇〇、〇〇〇	三、〇〇、〇〇〇	一、〇〇、〇〇〇

第五六 盜難物發見ノ事由

山形	署名	貨幣	殺		類		衣類	其他ノ價格		貨幣合計
			數	量	價	格		數	價	
犯人逮捕	一六〇〇〇	一、〇〇〇	一	一	一〇〇	一〇〇	一	一〇〇	一〇〇	一〇〇
犯人逮捕	一七、九〇〇	一、〇〇〇	一	一	一〇〇	一〇〇	一	一〇〇	一〇〇	一〇〇
人民ノ申告	一、〇〇〇	一、〇〇〇	一	一	一〇〇	一〇〇	一	一〇〇	一〇〇	一〇〇
其他	一、〇〇〇	一、〇〇〇	一	一	一〇〇	一〇〇	一	一〇〇	一〇〇	一〇〇
計	三、〇〇〇	三、〇〇〇	四	四	四〇〇	四〇〇	四	四〇〇	四〇〇	四〇〇

盜難物發見ノ事由

按圖繪畫之理由

署名	貨幣	數量		價格	員數	價格	其他價格	貨幣合計
		類	類					
上ノ山	犯取	巡査ノ探偵	二	三,七〇〇	三	一,〇〇〇	六,八〇〇	八,八〇〇
		家宅ノ探偵	二	三,七〇〇	三	一,〇〇〇	六,八〇〇	八,八〇〇
		人民ノ申告	七	七,九〇〇	三	一,〇〇〇	六,八〇〇	八,八〇〇
		計	十一	一五,三〇〇	九	三,〇〇〇	二〇,三〇〇	二五,三〇〇
天竜	犯取	巡査ノ探偵	一	二,八〇〇	一	一,〇〇〇	一,八〇〇	三,八〇〇
		家宅ノ探偵	一	二,八〇〇	一	一,〇〇〇	一,八〇〇	三,八〇〇
		人民ノ申告	二	五,六〇〇	一	一,〇〇〇	一,八〇〇	八,四〇〇
		計	四	一一,二〇〇	三	三,〇〇〇	五,四〇〇	一九,六〇〇
山邊	犯取	巡査ノ探偵	一	一,〇〇〇	一	一,〇〇〇	一,〇〇〇	三,〇〇〇
		家宅ノ探偵	一	一,〇〇〇	一	一,〇〇〇	一,〇〇〇	三,〇〇〇
		人民ノ申告	一	一,〇〇〇	一	一,〇〇〇	一,〇〇〇	三,〇〇〇
		計	三	三,〇〇〇	三	三,〇〇〇	三,〇〇〇	九,〇〇〇
寒河江	犯取	巡査ノ探偵	一	一,〇〇〇	一	一,〇〇〇	一,〇〇〇	三,〇〇〇
		家宅ノ探偵	一	一,〇〇〇	一	一,〇〇〇	一,〇〇〇	三,〇〇〇
		人民ノ申告	一	一,〇〇〇	一	一,〇〇〇	一,〇〇〇	三,〇〇〇
		計	三	三,〇〇〇	三	三,〇〇〇	三,〇〇〇	九,〇〇〇

1011

署名	貨幣	數量		價格	員數	價格	其他價格	貨幣合計
		類	類					
谷地	犯取	巡査ノ探偵	一	一,〇〇〇	一	一,〇〇〇	一,〇〇〇	三,〇〇〇
		家宅ノ探偵	一	一,〇〇〇	一	一,〇〇〇	一,〇〇〇	三,〇〇〇
		人民ノ申告	一	一,〇〇〇	一	一,〇〇〇	一,〇〇〇	三,〇〇〇
		計	三	三,〇〇〇	三	三,〇〇〇	三,〇〇〇	九,〇〇〇
左澤	犯取	巡査ノ探偵	一	一,〇〇〇	一	一,〇〇〇	一,〇〇〇	三,〇〇〇
		家宅ノ探偵	一	一,〇〇〇	一	一,〇〇〇	一,〇〇〇	三,〇〇〇
		人民ノ申告	一	一,〇〇〇	一	一,〇〇〇	一,〇〇〇	三,〇〇〇
		計	三	三,〇〇〇	三	三,〇〇〇	三,〇〇〇	九,〇〇〇
楯岡	犯取	巡査ノ探偵	一	一,〇〇〇	一	一,〇〇〇	一,〇〇〇	三,〇〇〇
		家宅ノ探偵	一	一,〇〇〇	一	一,〇〇〇	一,〇〇〇	三,〇〇〇
		人民ノ申告	一	一,〇〇〇	一	一,〇〇〇	一,〇〇〇	三,〇〇〇
		計	三	三,〇〇〇	三	三,〇〇〇	三,〇〇〇	九,〇〇〇
東根	犯取	巡査ノ探偵	一	一,〇〇〇	一	一,〇〇〇	一,〇〇〇	三,〇〇〇
		家宅ノ探偵	一	一,〇〇〇	一	一,〇〇〇	一,〇〇〇	三,〇〇〇
		人民ノ申告	一	一,〇〇〇	一	一,〇〇〇	一,〇〇〇	三,〇〇〇
		計	三	三,〇〇〇	三	三,〇〇〇	三,〇〇〇	九,〇〇〇
尾花澤	犯取	巡査ノ探偵	一	一,〇〇〇	一	一,〇〇〇	一,〇〇〇	三,〇〇〇
		家宅ノ探偵	一	一,〇〇〇	一	一,〇〇〇	一,〇〇〇	三,〇〇〇
		人民ノ申告	一	一,〇〇〇	一	一,〇〇〇	一,〇〇〇	三,〇〇〇
		計	三	三,〇〇〇	三	三,〇〇〇	三,〇〇〇	九,〇〇〇

按圖繪畫之理由

1011

署名	貨幣	穀類		衣類		其他ノ價格	貨幣合計
		數量	價格	數量	價格		
新庄	家宅捜査 人民ノ申告 計	一七九八〇	一三三、九六〇	一	六、七〇〇	一、〇〇〇	八、〇七〇
金山	家宅捜査 人民ノ申告 計	六二、七六〇	五三三、〇〇〇	一	九、九〇〇	一、〇〇〇	六、四三〇
東小園	家宅捜査 人民ノ申告 計	三、九〇〇	三、九〇〇	一	一、〇〇〇	一、〇〇〇	六、八〇〇
酒田	家宅捜査 人民ノ申告 計	一、〇〇〇	一、〇〇〇	一	一、〇〇〇	一、〇〇〇	三、〇〇〇
計		八四、六四〇	七〇〇、八六〇	四	一八、六〇〇	四、〇〇〇	八、〇〇〇

署名	貨幣	穀類		衣類		其他ノ價格	貨幣合計
		數量	價格	數量	價格		
松嶺	家宅捜査 人民ノ申告 計	九八〇	三、三〇〇	一	一、〇〇〇	一、〇〇〇	五、〇〇〇
吹浦	家宅捜査 人民ノ申告 計	四、六七七	六、二一〇	一	一、〇〇〇	一、〇〇〇	一、九一〇
藤嶋	家宅捜査 人民ノ申告 計	七、八二八	三、〇七〇	一	一、〇〇〇	一、〇〇〇	一、〇〇〇
新堀	家宅捜査 人民ノ申告 計	二、七〇〇	三、〇〇〇	一	一、〇〇〇	一、〇〇〇	一、〇〇〇
狩川	家宅捜査 人民ノ申告 計	一、〇〇〇	一、〇〇〇	一	一、〇〇〇	一、〇〇〇	一、〇〇〇
鶴岡	家宅捜査 人民ノ申告 計	六、八三三	三、三〇〇	一	一、〇〇〇	一、〇〇〇	一、〇〇〇
計		二二、〇〇〇	二六、九〇〇	五	五、〇〇〇	五、〇〇〇	一、〇〇〇

警備費見ノ事由

署名	穀類		衣類		其他ノ價格	貨幣合計
	數量	價格	數量	價格		
大山
温海
長井
荒砥
小國本
赤瀨
合計

一〇六

警備費見ノ事由

署名	穀類		衣類		其他ノ價格	貨幣合計
	數量	價格	數量	價格		
高島
宮内
小松
米澤
合計

一〇七

署	名	貨幣	數		價		衣		其他ノ價格	貨幣合計
			量	類	格	類	格			
總計	犯人取札	一〇一、九八九	八四一七	八七〇五〇	七九	二一八四七五	七二一、三三八	一〇一八、八五三		
	家宅捜査	七八九、九五五	九一、五四三	九七八、五四二	一、八七三	一、六七、一五四	四、六〇〇、五〇〇	七七一、九七二		
人民ノ申告	警察官	一八八、三九〇	二、七二二	三、七〇九	二〇四	六〇、八三三	二、四三三、四一	一〇、九四、六二		
	人民ノ自首	九六八、三七六	三三、六〇二	一八六、〇八七	七〇	一、三三、二四	八、三三、六七	二、六九九一		
其他	合計	三、三三六、八八〇	八、〇〇〇	一〇、〇〇〇、〇〇〇	三、三三三	三、六八、九〇〇	三、六八、九〇〇	九、八三、八七三		
	合計	二、四三三、三三八	一三、七、五八八	一、四四〇、三三二	三、三三三	三、三三三	三、三三三	一、七四、七四七		

第五七 重罪罪ノ犯罪件數及効果署別

署	名	重罪		輕罪		罪		合計	効果
		件數	人員	件數	人員	種類	人員		
山形	強盗	一	一	一	一	一	一	一	一
	殺人	一	一	一	一	一	一	一	一
上山	強盗	一	一	一	一	一	一	一	一
	殺人	一	一	一	一	一	一	一	一
合計	強盗	二	二	二	二	二	二	二	二
	殺人	二	二	二	二	二	二	二	二

天	山	塞河江	谷地	左澤	楯岡	東根	犯罪件數		效果人員	
							所轄内	所轄外	所轄内	所轄外
一	一	一	一	一	一	一	一	一	一	
二	二	二	二	二	二	二	二	二	二	
三	三	三	三	三	三	三	三	三	三	
四	四	四	四	四	四	四	四	四	四	
五	五	五	五	五	五	五	五	五	五	
六	六	六	六	六	六	六	六	六	六	
七	七	七	七	七	七	七	七	七	七	
八	八	八	八	八	八	八	八	八	八	
九	九	九	九	九	九	九	九	九	九	
一〇	一〇	一〇	一〇	一〇	一〇	一〇	一〇	一〇	一〇	
一一	一一	一一	一一	一一	一一	一一	一一	一一	一一	
一二	一二	一二	一二	一二	一二	一二	一二	一二	一二	
一三	一三	一三	一三	一三	一三	一三	一三	一三	一三	
一四	一四	一四	一四	一四	一四	一四	一四	一四	一四	
一五	一五	一五	一五	一五	一五	一五	一五	一五	一五	
一六	一六	一六	一六	一六	一六	一六	一六	一六	一六	
一七	一七	一七	一七	一七	一七	一七	一七	一七	一七	
一八	一八	一八	一八	一八	一八	一八	一八	一八	一八	
一九	一九	一九	一九	一九	一九	一九	一九	一九	一九	
二〇	二〇	二〇	二〇	二〇	二〇	二〇	二〇	二〇	二〇	

重罪罪ノ犯罪件數及効果署別

増補ノ犯罪件数及効果

署名	長井		荒砥		小園本		赤湯		高島		宮内	
	効果	犯罪	効果	犯罪	効果	犯罪	効果	犯罪	効果	犯罪	効果	犯罪
重罪												
殺人												
殺人未遂												
殺人傷												
殺人傷												
放火												
其他												
計												
窃盗												
窃盗未遂												
窃盗傷												
窃盗傷												
胎産												
其他												
犯罪												
計												
合計												
放免												

總計	小松		米澤		三十八年	三十七年	三十六年	三十五年
	効果	犯罪	効果	犯罪				
重罪								
殺人								
殺人未遂								
殺人傷								
殺人傷								
放火								
其他								
計								
窃盗								
窃盗未遂								
窃盗傷								
窃盗傷								
胎産								
其他								
犯罪								
計								
合計								
放免								

重罪ノ犯罪件数及効果

一三

重罪ノ犯者ニ限リテ

二一九

署名	東小國		金山		新庄		尾花澤	
	計	自	計	自	計	自	計	自
	人件	人件	人件	人件	人件	人件	人件	人件
放								
火								
他								
計								
盜								
取財								
他								
計								
合計								
放免ノ内								

重罪ノ犯者ニ限リテ

二二八

署名	東根		山根		左澤	
	計	自	計	自	計	自
	人件	人件	人件	人件	人件	人件
放						
火						
他						
計						
盜						
取財						
他						
計						
合計						
放免ノ内						

重罪ノ部

署名	警察官	首	人	計	警察官	首	人	計	警察官	首	人	計	重罪ノ部
名	員數	員數	員數	員數	員數	員數	員數	員數	員數	員數	員數	員數	
藤	1	1	1	3	1	1	1	3	1	1	1	3	放
吹	1	1	1	3	1	1	1	3	1	1	1	3	放
松	1	1	1	3	1	1	1	3	1	1	1	3	放
酒	1	1	1	3	1	1	1	3	1	1	1	3	放
田	1	1	1	3	1	1	1	3	1	1	1	3	放
計	5	5	5	15	5	5	5	15	5	5	5	15	放
合計	5	5	5	15	5	5	5	15	5	5	5	15	放

110

重罪ノ部

署名	警察官	首	人	計	警察官	首	人	計	警察官	首	人	計	重罪ノ部
名	員數	員數	員數	員數	員數	員數	員數	員數	員數	員數	員數	員數	
大	1	1	1	3	1	1	1	3	1	1	1	3	放
山	1	1	1	3	1	1	1	3	1	1	1	3	放
鶴	1	1	1	3	1	1	1	3	1	1	1	3	放
岡	1	1	1	3	1	1	1	3	1	1	1	3	放
狩	1	1	1	3	1	1	1	3	1	1	1	3	放
川	1	1	1	3	1	1	1	3	1	1	1	3	放
新	1	1	1	3	1	1	1	3	1	1	1	3	放
堀	1	1	1	3	1	1	1	3	1	1	1	3	放
計	6	6	6	18	6	6	6	18	6	6	6	18	放
合計	6	6	6	18	6	6	6	18	6	6	6	18	放

111

重罪罪ノ犯罪効果原由

署名	赤湯														
	宮内			高島			赤湯			小國本					
	人	警察官	計	人	警察官	計	自	人	警察官	計	人	警察官	計		
竊盗	1	0	1	1	0	1	1	0	1	1	0	1	1	0	1
強盗	0	0	0	0	0	0	0	0	0	0	0	0	0	0	0
殺人	0	0	0	0	0	0	0	0	0	0	0	0	0	0	0
放火	0	0	0	0	0	0	0	0	0	0	0	0	0	0	0
其他	0	0	0	0	0	0	0	0	0	0	0	0	0	0	0
計	1	0	1	1	0	1	1	0	1	1	0	1	1	0	1
窃盗	3	5	8	2	7	9	2	1	3	2	3	5	2	3	5
取財	6	6	12	4	4	8	1	1	2	1	1	2	1	1	2
詐欺	2	2	4	2	2	4	2	2	4	2	2	4	2	2	4
強盗	7	3	10	6	4	10	5	7	12	5	4	9	5	4	9
殺人	2	3	5	4	3	7	1	4	5	1	4	5	1	4	5
放火	1	3	4	3	1	4	3	1	4	3	1	4	3	1	4
其他	4	4	8	3	0	3	3	3	6	7	6	13	7	6	13
計	19	23	42	15	15	30	14	19	33	12	17	29	12	17	29
合計	39	46	85	32	32	64	31	37	68	26	34	60	26	34	60

1111

署名	長井														
	荒砥			長井			温海								
	人	警察官	計	自	人	警察官	計	自	人	警察官	計				
竊盗	2	1	3	2	1	3	2	1	3	2	1	3	2	1	3
強盗	0	0	0	0	0	0	0	0	0	0	0	0	0	0	0
殺人	0	0	0	0	0	0	0	0	0	0	0	0	0	0	0
放火	0	0	0	0	0	0	0	0	0	0	0	0	0	0	0
其他	0	0	0	0	0	0	0	0	0	0	0	0	0	0	0
計	2	1	3	2	1	3	2	1	3	2	1	3	2	1	3
窃盗	6	0	6	6	3	9	6	3	9	6	3	9	6	3	9
取財	1	1	2	1	1	2	1	1	2	1	1	2	1	1	2
詐欺	1	1	2	1	1	2	1	1	2	1	1	2	1	1	2
強盗	6	1	7	6	2	8	6	2	8	6	2	8	6	2	8
殺人	2	6	8	2	6	8	2	6	8	2	6	8	2	6	8
放火	1	1	2	1	1	2	1	1	2	1	1	2	1	1	2
其他	6	2	8	6	2	8	6	2	8	6	2	8	6	2	8
計	13	11	24	13	11	24	13	11	24	13	11	24	13	11	24
合計	26	22	48	26	22	48	26	22	48	26	22	48	26	22	48

重罪罪ノ犯罪効果原由

1111

署名	米								計	
	淨		小		松		計			
	自計	警官	自計	警官	自計	警官	自計	警官		
人件員數	人件員數	人件員數	人件員數	人件員數	人件員數	人件員數	人件員數	人件員數	人件員數	
現行犯	63	63								27
準現行犯										11
非現行犯										26
合計	63	63								64
放免										11
合計										75

合計 人件員數
 現行犯 95
 準現行犯 11
 非現行犯 26
 合計 132
 放免 11
 合計 143

第六〇 重罪ノ犯罪効果人員種類別

罪別	重罪					輕罪					合計
	強盜		強盜		強盜		強盜		強盜		
	強盜	強盜	強盜	強盜	強盜	強盜	強盜	強盜	強盜	強盜	
現行犯	11	11	11	11	11	11	11	11	11	11	11
準現行犯	11	11	11	11	11	11	11	11	11	11	11
非現行犯	11	11	11	11	11	11	11	11	11	11	11
合計	33	33	33	33	33	33	33	33	33	33	33
放免	11	11	11	11	11	11	11	11	11	11	11
合計	44	44	44	44	44	44	44	44	44	44	44

第六一 違警罪即決月別

月別	件數	人員	音渡		拘留區分			人員科料		計
			無罪	免訴	上十日以上 十二日以下	上六日以上 十日以下	上一日 五日以下	一円以上	一円未満	
一月	五二六	三三六	二	二	一	一	一	三	三	三三六
二月	三三七	二二七	一	一	一	一	一	三	三	二二七
三月	二二八	一三六	一	一	一	一	一	三	三	一三六
四月	一八〇	一〇七	一	一	一	一	一	三	三	一〇七
五月	一八二	一〇八	一	一	一	一	一	三	三	一〇八
六月	一八〇	一〇六	一	一	一	一	一	三	三	一〇六
七月	二二二	一三〇	一	一	一	一	一	三	三	一三〇
八月	二二八	一三七	一	一	一	一	一	三	三	一三七
九月	二二〇	一三〇	一	一	一	一	一	三	三	一三〇
合計	一、八八六	一、一三六	一〇	一〇	一〇	一〇	一〇	三〇	三〇	一、一三六

附言

一、△印の一人ニテ同時ニ二罪以上犯シタル者ヲ區別シタルモノトス

第六二 違警罪即決署別

附言	合計	十月		十一月		十二月	
		女	男	女	男	女	男
三十五年	二二六	一三〇	九六	一〇	一〇	一〇	一〇
三十六年	二二八	一三二	九八	一〇	一〇	一〇	一〇
三十七年	二二七	一三一	九七	一〇	一〇	一〇	一〇
三十八年	二二九	一三三	九九	一〇	一〇	一〇	一〇
合計	一、一三六	六〇六	四三〇	四〇	四〇	四〇	四〇

逮捕即決書

署		名		件數		人員		無罪免訴		拘留區分		科人員		計
										六日以上	一日以上	一円以上	一円未満	
山形	山形縣逮捕罪目及諸取締規則	男	女	1	0	1	0	0	0	0	0	0	0	1
	諸規則中途警罪	男	女	0	0	0	0	0	0	0	0	0	0	0
土ノ山	山形縣逮捕罪目及諸取締規則	男	女	1	0	1	0	0	0	0	0	0	0	1
	諸規則中途警罪	男	女	0	0	0	0	0	0	0	0	0	0	0
天童	山形縣逮捕罪目及諸取締規則	男	女	1	0	1	0	0	0	0	0	0	0	1
	諸規則中途警罪	男	女	0	0	0	0	0	0	0	0	0	0	0
山邊	山形縣逮捕罪目及諸取締規則	男	女	1	0	1	0	0	0	0	0	0	0	1
	諸規則中途警罪	男	女	0	0	0	0	0	0	0	0	0	0	0
計		男	女	4	0	4	0	0	0	0	0	0	0	4

二二八

逮捕即決書

楯岡		左澤		谷地		寒河江		諸規則中途警罪	
楯岡	山形縣逮捕罪目及諸取締規則	男	女	1	0	1	0	0	0
	諸規則中途警罪	男	女	0	0	0	0	0	0
左澤	山形縣逮捕罪目及諸取締規則	男	女	1	0	1	0	0	0
	諸規則中途警罪	男	女	0	0	0	0	0	0
谷地	山形縣逮捕罪目及諸取締規則	男	女	1	0	1	0	0	0
	諸規則中途警罪	男	女	0	0	0	0	0	0
寒河江	山形縣逮捕罪目及諸取締規則	男	女	1	0	1	0	0	0
	諸規則中途警罪	男	女	0	0	0	0	0	0
計		男	女	4	0	4	0	0	0

一三九

違警罪即決警別

署		名		件數	人員	無罪免訴	拘區	留分	科人員	計
		女	男				十六日以上	五日以上	一円以上	一円未満
東根	刑法違警罪			二						
	山形縣違警罪目及諸取締規則			一						
尾花澤	刑法違警罪			一						
	山形縣違警罪目及諸取締規則			一						
新庄	刑法違警罪			一						
	山形縣違警罪目及諸取締規則			一						
金山	刑法違警罪			一						
	山形縣違警罪目及諸取締規則			一						
計				六						

一三〇

署		名		件數	人員	無罪免訴	拘區	留分	科人員	計
		女	男				十六日以上	五日以上	一円以上	一円未満
東小園	刑法違警罪			一						
	山形縣違警罪目及諸取締規則			一						
酒田	刑法違警罪			一						
	山形縣違警罪目及諸取締規則			一						
松嶺	刑法違警罪			一						
	山形縣違警罪目及諸取締規則			一						
吹浦	刑法違警罪			一						
	山形縣違警罪目及諸取締規則			一						
藤嶋	刑法違警罪			一						
	山形縣違警罪目及諸取締規則			一						
計				六						

違警罪即決警別

一三一

送警罪即決審別

署	新堀		狩川		鶴岡		大山	
	刑法違警罪 山形縣送警罪目 及諸取締規則	刑法違警罪 山形縣送警罪目 及諸取締規則	刑法違警罪 山形縣送警罪目 及諸取締規則	刑法違警罪 山形縣送警罪目 及諸取締規則	刑法違警罪 山形縣送警罪目 及諸取締規則	刑法違警罪 山形縣送警罪目 及諸取締規則	刑法違警罪 山形縣送警罪目 及諸取締規則	刑法違警罪 山形縣送警罪目 及諸取締規則
名	女男	女男	女男	女男	女男	女男	女男	女男
件數	二八 一	二八 一	二八 一	二八 一	二八 一	二八 一	二八 一	二八 一
人員	二八 一	二八 一	二八 一	二八 一	二八 一	二八 一	二八 一	二八 一
言渡	無罪免訴							
	拘留區分							
人員	一円以上							
	一円未満							
計	二八 一	二八 一	二八 一	二八 一	二八 一	二八 一	二八 一	二八 一

二三

送警罪即決審別

署	小國本		荒砥		長井		温海	
	刑法違警罪 山形縣送警罪目 及諸取締規則	刑法違警罪 山形縣送警罪目 及諸取締規則	刑法違警罪 山形縣送警罪目 及諸取締規則	刑法違警罪 山形縣送警罪目 及諸取締規則	刑法違警罪 山形縣送警罪目 及諸取締規則	刑法違警罪 山形縣送警罪目 及諸取締規則	刑法違警罪 山形縣送警罪目 及諸取締規則	刑法違警罪 山形縣送警罪目 及諸取締規則
名	女男	女男	女男	女男	女男	女男	女男	女男
件數	八 一	八 一	八 一	八 一	八 一	八 一	八 一	八 一
人員	八 一	八 一	八 一	八 一	八 一	八 一	八 一	八 一
言渡	無罪免訴							
	拘留區分							
人員	一円以上							
	一円未満							
計	八 一	八 一	八 一	八 一	八 一	八 一	八 一	八 一

二三

刑	法	違	性	質	件	數	人	員	言渡				計							
									無罪	免訴	拘留	留分								
十密ニ賣活ヲ爲シ又ハ其結合容止ヲ爲タル者																				
十二定マリタル住所ナク平常營生ノ商業ナクテ地方ニ徘徊スル者																				
十三官許ノ墓地外ニ於テ私ニ埋葬シタル者																				
第四百二十六條																				
一人家ノ近傍又ハ山林田野ニ於テ濫リニ火ヲ焚ク者																				
不潔ノ糞物又ハ腐敗シタル飲食物ヲ販賣シタル者																				
健康ヲ保護スル爲メ設ケタル規則又ハ傳染病預防規則ニ違背シタル者																				
大路上ニ於テ犬其他ノ獸類ヲ嘯シ又ハ糞遺セシメタル者																				
八狂犬猛獸等ノ襲撃ヲ忌リ路上ニ放チタル者																				
第四百二十七條																				
一濫リニ車馬ヲ疾驅シテ行人ノ妨害ヲ爲シタル者																				

刑	法	違	性	質	件	數	人	員	言渡				計							
									無罪	免訴	拘留	留分								
三夜中燈火ナクシテ車馬ヲ疾驅スル者																				
水石等ヲ道路ニ堆積シテ防固ヲ廢テス又ハ標識ノ設置ヲ怠リタル者																				
八警察ノ規則ニ違背シテ工場ノ糞ヲ爲シタル者																				
十二喫煙ヲ爲シ人ヲ惑ハシテ利ヲ圖ル者																				
第四百二十八條																				
二上ノ通行規則又ハ故ナク通行ヲ妨ケタル者																				
四路上ニ於テ賭博ニ類スル商業ヲ爲シタル者																				
五官許ヲ得スシテ賭博其他賭博ヲ開キ及ヒ其規則ニ違背シタル者																				
六酒場下水ヲ投擲シ又ハ官署ノ管促ヲ受ケテ酒場下水ヲ洩ハサル者																				
七制止ヲ肯セスシテ路傍ニ食物其他ノ商賣ヲ陳列シタル者																				
第四百二十九條																				
牛馬蹄車其他物件ヲ道路ニ積タヘ又ハ木石樹皮等ヲ堆積シテ行人ノ妨害ヲ爲シタル者																				
三車馬ヲ並ヘテ行人ノ妨害ヲ爲シタル者																				

刑 法	違 警 罪		件 數	人 員	無 罪 免 訴	拘 留 區 分		人 員	計
	言 渡	留 科				六 日 以 上 五 日 以 下	五 日 以 上 留 未 滿		
四 水 路ニ於テ舟ヲ並ヘ通船ノ妨害ヲ爲シタル者	女	男	九	九					九
五 水 邊ニ等チ路上ニ投棄シタル者	女	男	一	一					一
六 官署ノ警徒ヲ受ケテ道路ノ掃除ヲ爲サル者	女	男	二	二					二
八 牛馬ヲ牽キ又ハ繫クコトヲ忽カセニシテ行人ノ妨害ヲ爲シタル者	女	男	七	七					七
九 出入ヲ禁止シタル橋戸ニ溢リニ出シタル者	女	男	一	一					一
十一 道路ニ於テ放歌高聲ヲ發シテ制止ヲ行セサル者	女	男	一	一					一
十二 踏道シテ路上ニ喧嘩シ又ハ醉臥シタル者	女	男	八	八					八
十四 人家ノ牆壁ニ貼紙及ヒ塗書シタル者	女	男	三	三					三
十七 公園ノ規則ヲ犯シタル者	女	男	一	一					一
合 計	女	男	三二	六九	一	三	一	六	三二

山 形 縣		違 警 罪		件 數	人 員	無 罪 免 訴	拘 留 區 分		人 員	計
言 渡	留 科	六 日 以 上 五 日 以 下	五 日 以 上 留 未 滿							
一 族籍氏名ヲ詐稱シ宿屋ニ止宿シタル者	女	男	八	八					八	
二 他人ニ對シ強テ合力ヲ求メ又ハ押ワリテ技藝ノ求メヲ強ニル者	女	男	七	七					七	
三 濫リニ道路又ハ堤塘ヲ毀損シタル者	女	男	一	一					一	
六 水路ニ於テ筏ヲ並ヘ通船ノ妨害ヲ爲シタル者	女	男	一	一					一	
七 正當ノ事故ナクシテ官署ノ呼出ニ應セサル者	女	男	二	二					二	
八 夜間十二時後放歌音曲又ハ喧嘩シテ他人ノ安眠ヲ妨ケタル者	女	男	六	六					六	
九 路上又ハ路上ヨリ見通シ得ヘキ場路所若ハ人ノ群集シタル場所ニ於テ租務探偵ヲ爲シ若ハ臀部ヲ露ハシタル者	女	男	八	八					八	
十一 出火其他警備ニ供スル鳴物ヲ濫リニ鳴シタル者	女	男	一	一					一	
十四 官署ノ土油並ニ其水面ノ保護ニ關スル掲示ノ禁止ヲ犯シタル者	女	男	一	一					一	
十五 放案シ警察官更ノ制止ヲ行セサル者	女	男	二	二					二	
十七 官署ニ對シ虚偽ノ申告ヲ爲シタル者	女	男	一	一					一	
十八 夜間十時後大太鼓ヲ打鳴シ其他シメタル者	女	男	一	一					一	
合 計	女	男	四七	三二	一	四	一	六	四七	

山形縣	通警罪ノ性質	件數	人員	言渡		拘留區分		科人員		計
				無罪免訴	科人員	六日以上	五日以上	科人員	未科	
畜犬取締規則ニ違犯シタル者	女男	二	八							二
竊盜及強奪取締規則ニ違犯シタル者	女男	八	八							八
煙火製造及販賣取締規則ニ違犯シタル者	女男	二	八							二
營業人力車取締規則ニ違犯シタル者	女男	一	九							一
乗合馬車取締規則ニ違犯シタル者	女男	一	三							一
宿屋取締規則ニ違犯シタル者	女男	一	三							一
酒類及遊樂場取締規則ニ違犯シタル者	女男	一	三							一
警備隊取締規則ニ違犯シタル者	女男	一	三							一
渡船取締規則ニ違犯シタル者	女男	一	三							一
取與販賣取締規則ニ違犯シタル者	女男	一	三							一
屠獸取締規則ニ違犯シタル者	女男	一	三							一

取	規	則	性質	件數	人員	言渡		拘留區分		科人員		計
						無罪免訴	科人員	六日以上	五日以上	科人員	未科	
雇人入口營業取締規則ニ違犯シタル者			女男	二	八							二
古物商取締法施行規則ニ違犯シタル者			女男	一	三							一
質屋取締法施行規則ニ違犯シタル者			女男	一	三							一
料理屋飲食店取締規則ニ違犯シタル者			女男	一	三							一
藝妓營業取締規則ニ違犯シタル者			女男	一	三							一
馬車及荷車取締規則ニ違犯シタル者			女男	一	三							一
山野火入取締規則ニ違犯シタル者			女男	一	三							一
遊藝規則施行規則ニ違犯シタル者			女男	一	三							一
牛乳營業取締規則施行規則ニ違犯シタル者			女男	一	三							一
清涼飲料水取締規則施行規則ニ違犯シタル者			女男	一	三							一
水質營業取締規則施行規則ニ違犯シタル者			女男	一	三							一
湯屋取締規則ニ違犯シタル者			女男	一	三							一
温泉浴場取締規則ニ違犯シタル者			女男	一	三							一

通警罪ノ性質

一〇〇

違警罪ノ性質

件數人員

無罪免訴

拘留區分

留科人員

計

山形縣諸

娼妓取締規則ニ違反シタル者	貸座敷取締規則ニ違反シタル者	賽車及賽馬取締規則ニ違反シタル者	理髮營業取締規則ニ違反シタル者	賭博取締規則ニ違反シタル者	自轉車取締規則ニ違反シタル者	苗代取締規則ニ違反シタル者	牛馬商販取締規則ニ違反シタル者	酒類取締規則ニ違反シタル者	娼母取締規則ニ違反シタル者
女男	女男	女男	女男	女男	女男	女男	女男	女男	女男

1	1	1	1	1	1	1	1	1	1
---	---	---	---	---	---	---	---	---	---

1	1	1	1	1	1	1	1	1	1
---	---	---	---	---	---	---	---	---	---

1	1	1	1	1	1	1	1	1	1
---	---	---	---	---	---	---	---	---	---

1	1	1	1	1	1	1	1	1	1
---	---	---	---	---	---	---	---	---	---

1	1	1	1	1	1	1	1	1	1
---	---	---	---	---	---	---	---	---	---

1	1	1	1	1	1	1	1	1	1
---	---	---	---	---	---	---	---	---	---

1	1	1	1	1	1	1	1	1	1
---	---	---	---	---	---	---	---	---	---

1	1	1	1	1	1	1	1	1	1
---	---	---	---	---	---	---	---	---	---

1	1	1	1	1	1	1	1	1	1
---	---	---	---	---	---	---	---	---	---

取締規則

娼妓取締規則ニ違反シタル者	貸座敷取締規則ニ違反シタル者	賽車及賽馬取締規則ニ違反シタル者	理髮營業取締規則ニ違反シタル者	賭博取締規則ニ違反シタル者	自轉車取締規則ニ違反シタル者	苗代取締規則ニ違反シタル者	牛馬商販取締規則ニ違反シタル者	酒類取締規則ニ違反シタル者	娼母取締規則ニ違反シタル者
女男	女男	女男	女男	女男	女男	女男	女男	女男	女男

1	1	1	1	1	1	1	1	1	1
---	---	---	---	---	---	---	---	---	---

1	1	1	1	1	1	1	1	1	1
---	---	---	---	---	---	---	---	---	---

1	1	1	1	1	1	1	1	1	1
---	---	---	---	---	---	---	---	---	---

1	1	1	1	1	1	1	1	1	1
---	---	---	---	---	---	---	---	---	---

1	1	1	1	1	1	1	1	1	1
---	---	---	---	---	---	---	---	---	---

1	1	1	1	1	1	1	1	1	1
---	---	---	---	---	---	---	---	---	---

1	1	1	1	1	1	1	1	1	1
---	---	---	---	---	---	---	---	---	---

1	1	1	1	1	1	1	1	1	1
---	---	---	---	---	---	---	---	---	---

1	1	1	1	1	1	1	1	1	1
---	---	---	---	---	---	---	---	---	---

中則規諸	則規籍取諸縣形山				合	計	無罪免訴		拘留		計
	合	計	無罪免訴	拘留			六日以上	五日以上	科人員	未科人員	
刑罰法ニ違犯シタル者	女	男	女	男	女	男					
印紙税法ニ違犯シタル者	女	男	女	男	女	男					
傳染病預防法ニ違犯シタル者	女	男	女	男	女	男					
害虫防除預防法ニ違犯シタル者	女	男	女	男	女	男					
酒品營業並酒品取扱規則ニ違犯シタル者	女	男	女	男	女	男					
合	女	男	女	男	女	男					
計	女	男	女	男	女	男					
三十八年縣令第十二號法律命令ニ準じ他人ノ訴訟事件其ノ他紛議ニ關與シテ圖リタル者	女	男	女	男	女	男					
三十九年縣令第四十九號赤痢菌流行ノ虞アルヨリ圖リタル下水使用ノ禁止ヲ犯シタル者	女	男	女	男	女	男					
三十四年縣令第七十號牛馬糞ニ關スル違犯シタル者	女	男	女	男	女	男					
三十三年縣令第九十八號道路路ヨリ基礎マテ二尺以上ノ距離ヲ存セスシテ家屋ヲ建築シタル者	女	男	女	男	女	男					

建	警		計	計
	合	計		
三十二年內府令第三十二號暫泊屆其ノ他ノ件ニ違犯シタル者	女	男	女	男
三十七年二月內府令第一號陸運以外ニ陸運ヲ出シタル者	女	男	女	男
合	女	男	女	男
計	女	男	女	男

第六四 告訴告發自首件數署別

署名	重罪		輕罪		其他ノ犯罪		違警罪		計	
	告訴	告發	自首	計	告訴	告發	自首	計	告訴	告發
山形警察署										
上ノ山警察署										
天童警察署										
山邊分署										
塞河江警察署										
谷地分署										
左澤分署										

告訴告發自首件數署別

一四五

署名	告訴發自首件數別			
	重罪	輕罪	違警罪	計
櫻岡警察署	1	0	0	1
東根分署	0	0	0	0
尾花澤分署	0	0	0	0
新庄警察署	0	0	0	0
金山分署	0	0	0	0
東小園分署	0	0	0	0
酒田警察署	0	0	0	0
松嶺分署	0	0	0	0
吹浦分署	0	0	0	0
鷹巣警察署	0	0	0	0
新堀分署	0	0	0	0
狩川分署	0	0	0	0
鶴岡警察署	0	0	0	0
太山分署	0	0	0	0
温海分署	0	0	0	0
長井警察署	0	0	0	0
寛庭分署	0	0	0	0
小園本分署	0	0	0	0
赤湯警察署	0	0	0	0

附言	合計	告訴發自首件數別			
		重罪	輕罪	違警罪	計
三十五年	82	?	?	?	?
三十六年	137	106	8	23	137
三十七年	269	184	13	72	269
三十八年	299	206	13	80	299
三十九年	379	267	13	99	379
四十年	490	338	13	139	490
合計	1,087	764	53	270	1,087

附言 告訴發自首件數別凡テ被告人列明ノモノノミ登載セリ

第六五 告訴發自首件數月別

月次	告訴發自首件數月別			
	重罪	輕罪	違警罪	計
一月	6	2	1	9
二月	8	3	1	12
三月	3	2	1	6
四月	3	2	1	6
五月	1	1	1	3
六月	1	1	1	3
七月	1	1	1	3
八月	1	1	1	3
九月	1	1	1	3
十月	1	1	1	3
十一月	1	1	1	3
十二月	1	1	1	3
合計	33	17	10	60

告訴發自首件數月別

一四七

署名	月次					合計
	五月	六月	七月	八月	九月	
	十月	十一月	十二月	合計	合計	
山形警察署	八	二	三	九	二	二四
上山警察署	二	一	一	一	一	六
天童警察署	一	一	一	一	一	五
山邊警察署	三	一	一	一	一	七
谷地分署	一	一	一	一	一	五
左澤分署	一	一	一	一	一	五
楯岡警察署	一	一	一	一	一	五
東根分署	一	一	一	一	一	五
尾花澤分署	一	一	一	一	一	五
新庄警察署	一	一	一	一	一	五
金山分署	一	一	一	一	一	五
東小國分署	一	一	一	一	一	五
酒田警察署	一	一	一	一	一	五
松嶺分署	一	一	一	一	一	五
吹浦分署	一	一	一	一	一	五
鷹巣警察署	一	一	一	一	一	五
新堀分署	一	一	一	一	一	五
村川分署	一	一	一	一	一	五
鶴岡警察署	一	一	一	一	一	五
大山分署	一	一	一	一	一	五
温海分署	一	一	一	一	一	五
長井警察署	一	一	一	一	一	五
荒砥分署	一	一	一	一	一	五
小國本分署	一	一	一	一	一	五
合計	八二	二一	三三	九六	二二	二六五

第六六 令狀執行

署名	拘留		逮捕		合計
	執行	未執行	執行	未執行	
	執行	未執行	執行	未執行	
山形警察署	八	二	三	九	二四
上山警察署	二	一	一	一	六
天童警察署	一	一	一	一	五
山邊警察署	三	一	一	一	七
谷地分署	一	一	一	一	五
左澤分署	一	一	一	一	五
楯岡警察署	一	一	一	一	五
東根分署	一	一	一	一	五
尾花澤分署	一	一	一	一	五
新庄警察署	一	一	一	一	五
金山分署	一	一	一	一	五
東小國分署	一	一	一	一	五
酒田警察署	一	一	一	一	五
松嶺分署	一	一	一	一	五
吹浦分署	一	一	一	一	五
鷹巣警察署	一	一	一	一	五
新堀分署	一	一	一	一	五
村川分署	一	一	一	一	五
鶴岡警察署	一	一	一	一	五
大山分署	一	一	一	一	五
温海分署	一	一	一	一	五
長井警察署	一	一	一	一	五
荒砥分署	一	一	一	一	五
小國本分署	一	一	一	一	五
合計	八二	二一	三三	九六	二六五

留置及換刑人員署別

署名	拘引狀		拘留狀		逮捕狀		合計
	執行	未執行	執行	未執行	執行	未執行	
赤湯警察署	〇	〇	〇	〇	三	一	四
高島分署	三	〇	〇	〇	一	〇	四
宮内分署	〇	〇	〇	〇	〇	〇	〇
小松分署	三	〇	〇	〇	〇	〇	三
米津警察署	三	〇	〇	〇	〇	〇	三
總計	六	〇	〇	〇	四	一	一一

一五〇

第六七 留置及換刑人員署別

署名	逮捕		科換刑		罰金換刑		刑事被告人留置	
	男	女	男	女	男	女	男	女
山形警察署	三	〇	〇	〇	〇	〇	三	〇
上山警察署	三	〇	〇	〇	〇	〇	三	〇
天童警察署	〇	〇	〇	〇	〇	〇	〇	〇
山邊分署	〇	〇	〇	〇	〇	〇	〇	〇
塞河江警察署	〇	〇	〇	〇	〇	〇	〇	〇
谷地分署	〇	〇	〇	〇	〇	〇	〇	〇
左澤分署	〇	〇	〇	〇	〇	〇	〇	〇
總計	六	〇	〇	〇	〇	〇	六	〇

署名	逮捕		科換刑		罰金換刑		刑事被告人留置	
	男	女	男	女	男	女	男	女
楯岡警察署	二	〇	〇	〇	〇	〇	二	〇
東根分署	三	〇	〇	〇	〇	〇	三	〇
尾花澤分署	〇	〇	〇	〇	〇	〇	〇	〇
新庄警察署	〇	〇	〇	〇	〇	〇	〇	〇
金山分署	〇	〇	〇	〇	〇	〇	〇	〇
東小園分署	〇	〇	〇	〇	〇	〇	〇	〇
酒田警察署	〇	〇	〇	〇	〇	〇	〇	〇
松嶺分署	〇	〇	〇	〇	〇	〇	〇	〇
吹浦分署	〇	〇	〇	〇	〇	〇	〇	〇
藤嶋警察署	〇	〇	〇	〇	〇	〇	〇	〇
新堀分署	〇	〇	〇	〇	〇	〇	〇	〇
狩川分署	〇	〇	〇	〇	〇	〇	〇	〇
鶴岡警察署	〇	〇	〇	〇	〇	〇	〇	〇
大山分署	〇	〇	〇	〇	〇	〇	〇	〇
温海分署	〇	〇	〇	〇	〇	〇	〇	〇
長井警察署	〇	〇	〇	〇	〇	〇	〇	〇
荒砥分署	〇	〇	〇	〇	〇	〇	〇	〇
小國本分署	〇	〇	〇	〇	〇	〇	〇	〇
赤湯警察署	〇	〇	〇	〇	〇	〇	〇	〇
高島分署	〇	〇	〇	〇	〇	〇	〇	〇
宮内分署	〇	〇	〇	〇	〇	〇	〇	〇
總計	六	〇	〇	〇	〇	〇	六	〇

留置及換刑人員署別

一五二

第七〇 囚徒護送月別

囚徒護送月別

囚徒護送月別

一五五

附言 ×印ハ傳送護送トス	三十五年	三十六年	三十七年	三十八年	合計	長井警察署	荒砥分署	小園本分署	赤湯警察署	高島分署	宮内分署	小松分署	米澤警察署
						×	×	×	×	×	×	×	×
	三	三	三	一	一〇								
	八	三	三	六	二〇								
	一	九	六	三	一七								
	三	七	九	〇	一七								
	三	一	一	二	七								
	九	八	七	六	三〇								
	三	七	九	〇	一七								
	三	三	三	二	一〇								
	六	七	六	六	二五								
	三	〇	六	六	一五								
	三	七	六	六	一八								
	一	〇	一	一	三								
	六	八	七	七	二七								
	三	三	〇	二	八								
	一	一	一	一	四								
	六	八	七	七	二七								
	七	六	三	三	一六								
	一	一	一	一	四								
	一	一	一	一	四								
	一	一	一	一	四								

署名	軍衙	監獄	府	縣	本	縣	計	護送度數	護送巡査員
寒河江警察署									
谷地分署									
左澤分署									
揚岡警察署									
東條分署									
尾花澤分署									
新庄警察署									
金山分署									
東小園分署									
酒田警察署									
松嶺分署									
吹浦分署									
藤嶋警察署									
新堀分署									
狩川分署									
鶴岡警察署									
大山分署									
温海分署									

囚徒護送月別

囚

府

縣

本

縣

縣

計

護送度數

護送巡査員

一五五

月別	月											計	護送度數 護送巡査員		
	一	二	三	四	五	六	七	八	九	十	十一				
軍衛へ															
他府															
監獄へ															
裁判所へ															
警察官署へ															
本															
監獄へ															
裁判所へ															
警察官署へ															
徒															
計															

第七一 監視人員異動

種別	前年ヨリ越人員	本年				総計	本年	本年末日現在
		計	其	他	計			
重刑	三三	一九	一	一	二	二	二	
加刑	一	一	一	一	一	一	一	
輕刑	二二七	六五〇	一〇	一〇	二	二	二	
監視	一一	二	一	一	二	二	二	
特別	三三	一八	一	一	二	二	二	
重刑	一	一	一	一	一	一	一	
加刑	一	一	一	一	一	一	一	
輕刑	一	一	一	一	一	一	一	
監視	一	一	一	一	一	一	一	
特別	一	一	一	一	一	一	一	
合計	三三三	六八〇	一〇	一〇	二	二	二	
合計	二二	四	一	一	二	二	二	

第七二 監視人員署別

年末現在

署名	附加刑監視		特別		監視		合計	
	男	女	男	女	男	女	男	女
山形警察署	0	0	0	0	0	0	0	0
上ノ山警察署	0	0	0	0	0	0	0	0
天童警察署	0	0	0	0	0	0	0	0
山邊警察署	0	0	0	0	0	0	0	0
塞河江警察署	0	0	0	0	0	0	0	0
谷地警察署	0	0	0	0	0	0	0	0
左澤警察署	0	0	0	0	0	0	0	0
楢岡警察署	0	0	0	0	0	0	0	0
東根警察署	0	0	0	0	0	0	0	0
尾花澤警察署	0	0	0	0	0	0	0	0
新庄警察署	0	0	0	0	0	0	0	0
金山警察署	0	0	0	0	0	0	0	0
東小國警察署	0	0	0	0	0	0	0	0
酒田警察署	0	0	0	0	0	0	0	0
松嶺警察署	0	0	0	0	0	0	0	0
吹浦警察署	0	0	0	0	0	0	0	0
合計	0	0	0	0	0	0	0	0

署名	附加刑監視		特別		監視		合計	
	男	女	男	女	男	女	男	女
藤嶋警察署	0	0	0	0	0	0	0	0
新堀警察署	0	0	0	0	0	0	0	0
狩川警察署	0	0	0	0	0	0	0	0
鶴岡警察署	0	0	0	0	0	0	0	0
大山警察署	0	0	0	0	0	0	0	0
温海警察署	0	0	0	0	0	0	0	0
長井警察署	0	0	0	0	0	0	0	0
荒砥警察署	0	0	0	0	0	0	0	0
小國本警察署	0	0	0	0	0	0	0	0
赤湯警察署	0	0	0	0	0	0	0	0
高島警察署	0	0	0	0	0	0	0	0
宮内警察署	0	0	0	0	0	0	0	0
小松警察署	0	0	0	0	0	0	0	0
米澤警察署	0	0	0	0	0	0	0	0
合計	0	0	0	0	0	0	0	0
三十八年	0	0	0	0	0	0	0	0
三十七年	0	0	0	0	0	0	0	0
三十六年	0	0	0	0	0	0	0	0
三十五年	0	0	0	0	0	0	0	0
合計	0	0	0	0	0	0	0	0

第七三 貸座敷及娼妓

署名	娼妓			遊人			費消金額
	開業	廢業	現員	開業	廢業	現員	
山形警察署			二			一四	七〇,四二九
上山警察署			二			一〇	九,四六七
天童警察署			一			一	三,八八一
山邊分署			一			一	四,四五一
寒河江警察署			一			一	八,八三五
谷地分署			一			一	一,五六六
左澤分署			一			一	三,三三三
楯岡警察署			一			一	九,六七一
東根分署			一			一	三,八一九
尾花澤分署			一			一	一〇,二四〇
新庄警察署			一			一	二,九八七
金山分署			一			一	二,九八七
東小國分署			一			一	一七,五二二
酒田警察署			一			一	一五,四九〇
松樹分署			一			一	三〇,三三三
吹浦分署			一			一	二,八九九
合計			二二			二二	二,八九九

附言 連客ノ月隔ハ第四七表ニアリ

署名	娼妓			遊人			費消金額
	開業	廢業	現員	開業	廢業	現員	
藤嶋警察署			一			一	三,三三三
新堀分署			一			一	三,三三三
狩川分署			一			一	三,三三三
鶴岡警察署			一			一	三,三三三
大山分署			一			一	三,三三三
温海分署			一			一	三,三三三
長井警察署			一			一	三,三三三
荒砥分署			一			一	三,三三三
小國本分署			一			一	三,三三三
赤湯警察署			一			一	三,三三三
高島分署			一			一	三,三三三
宮内分署			一			一	三,三三三
小松分署			一			一	三,三三三
米澤警察署			一			一	三,三三三
合計			二二			二二	二,八九九

第七四 娼妓健康診断

貸座敷及娼妓 娼妓健康診断

檢 查 所 名	醫 師 專 務 係	受 人 員 檢 査	前 年 者 越 本 年 者 間 全 治 死 亡 治 年 未 現 在
山形市娼妓身体検査所		八三六	五
上山町娼妓身体検査所		八八〇	五
天童町娼妓身体検査所		九九三	二
長崎町娼妓身体検査所		一六一	二
塞河江町娼妓身体検査所		一六〇	二
谷地町娼妓身体検査所		一三〇	二
左澤町娼妓身体検査所		六三	三
榑岡町娼妓身体検査所		一四四	二
尾花澤町娼妓身体検査所		五八七	三
新庄町娼妓身体検査所		二二九	一
酒田町娼妓身体検査所		四四三	二
松嶺町娼妓身体検査所		六九〇	一
鶴岡町娼妓身体検査所		六九三	二
田川町娼妓身体検査所		八六三	二
大山町娼妓身体検査所		九〇三	四
加茂町娼妓身体検査所		二四三	一
湯ノ濱町娼妓身体検査所		一四六	一
湯温海娼妓身体検査所		八二六	一
長井町娼妓身体検査所		五〇八	一
合 計		八三六	五

第七五 屠畜及獸肉検査

署 名	屠 畜			獸 肉			食 檢 査		
	牛	馬	其 他	牛	馬	其 他	牛	馬	其 他
山形	三三	三三	三三				△△		
上山	三五	三五	三五				△△		
塞河江	三三	三三	三三				△△		
榑岡	三三	三三	三三				△△		
尾花澤	三三	三三	三三				△△		
合 計	三三	三三	三三	三三	三三	三三	三三	三三	三三

屠畜及獸肉検査

一六三

署名	第七六傳染病					
	谷地	塞河江	山邊	天壹	上ノ山	山形
女男	女男	女男	女男	女男	女男	女男
越前						
新患						
全治						
死亡						
病						
越前						
新患						
全治						
死亡						
私						
越前						
新患						
全治						
死亡						
亞						

附言	三十五年	三十六年
計	計	計
牛	牛	牛
馬	馬	馬
其他	其他	其他

署名	畜						屠	殺	肉	止	食	檢	肉	禁	止	查
	米澤	赤湯	小國本	長井	鶴岡	酒田										
牛																
馬																
其他																
牛																
馬																
其他																

傳染病

二六

屠畜

一六

縣
總
表

米澤	小松	宮内	高鼻	赤湯	小國本	荒砥	長井	温海	大田	備前	新堀
女男	女男	女男	女男	女男	女男	女男	女男	女男	女男	女男	女男

一六七

縣
總
表

藤嶋	吹浦	松楸	温田	東小國	金山	新山	尾花澤	東根	橋岡	左澤	署名
女男	女男	女男	女男	女男	女男	女男	女男	女男	女男	女男	署名
											越前
											赤
											新患
											全治
											死亡
											病
											越前
											鷹
											新患
											全治
											死亡
											私
											越前
											實
											布
											埜
											利
											亞

一六六