



始



PHOTO
ALBUM

温泉グラフ
伊東之部



GUARANTEED

7/15

960



十月廿



大正
14.2.25
安城

十月廿

Small white labels on the left side of the dark cover.



松月院

物見の松





新木天竺餅

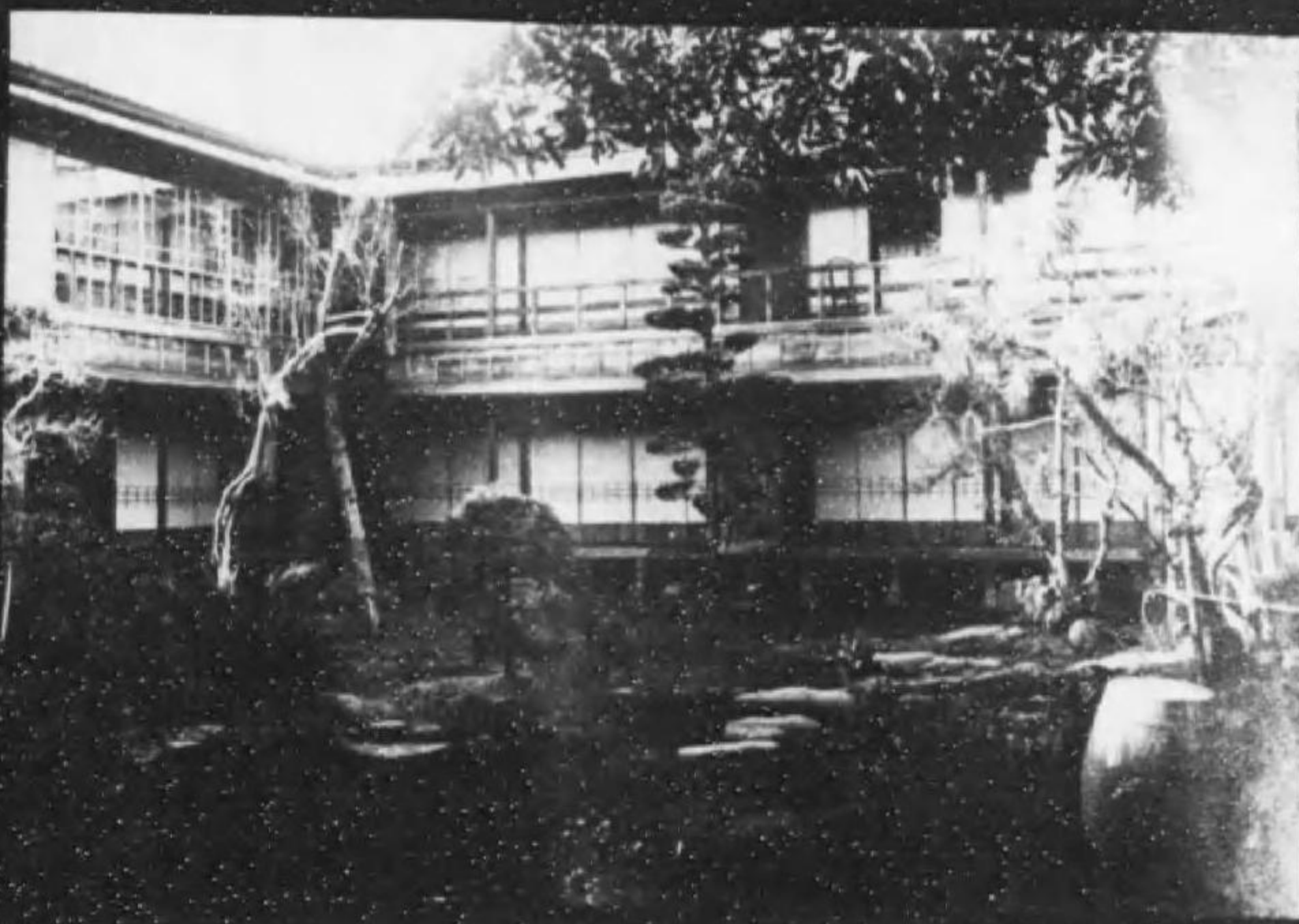


伊東の館



長伊豆

伊豆





猪戶松原
鈴木美賢鋪



庭園及奥座敷



別荘所用
猪戶キキ通
長伊尾若水



玖須美
湯島
旅館
伊東健
庵
一九二七





見晴しのよみ
玖須美温泉
月見館



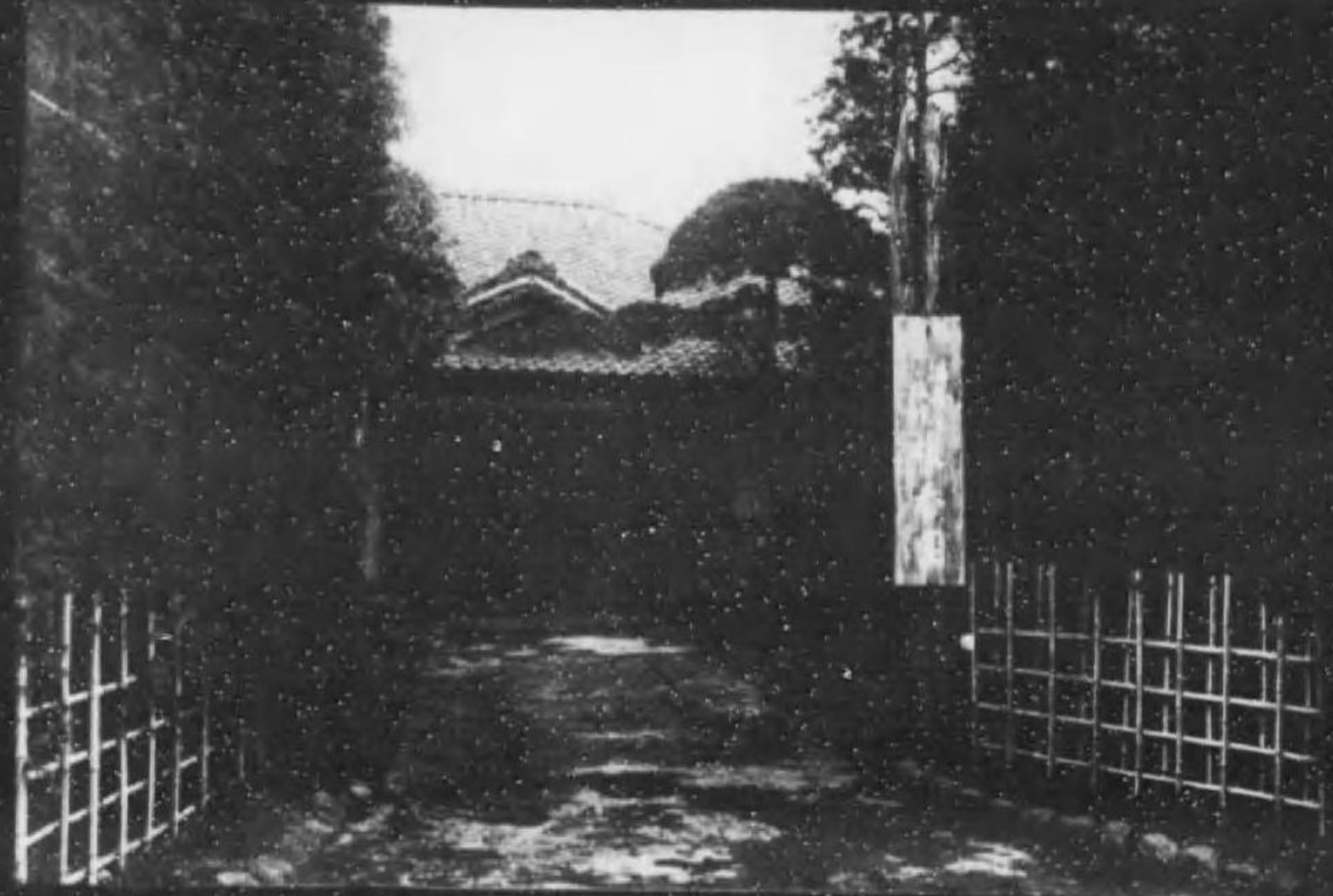
猪戸
温泉
旅館
新山田



文房具
字原材料
玖須美
高世小原書店



資生堂化粧品ストア
猪戸用
柏屋温泉
電話 二〇六



庭園
大
人
の
家



大
人
の
家
の
庭
園



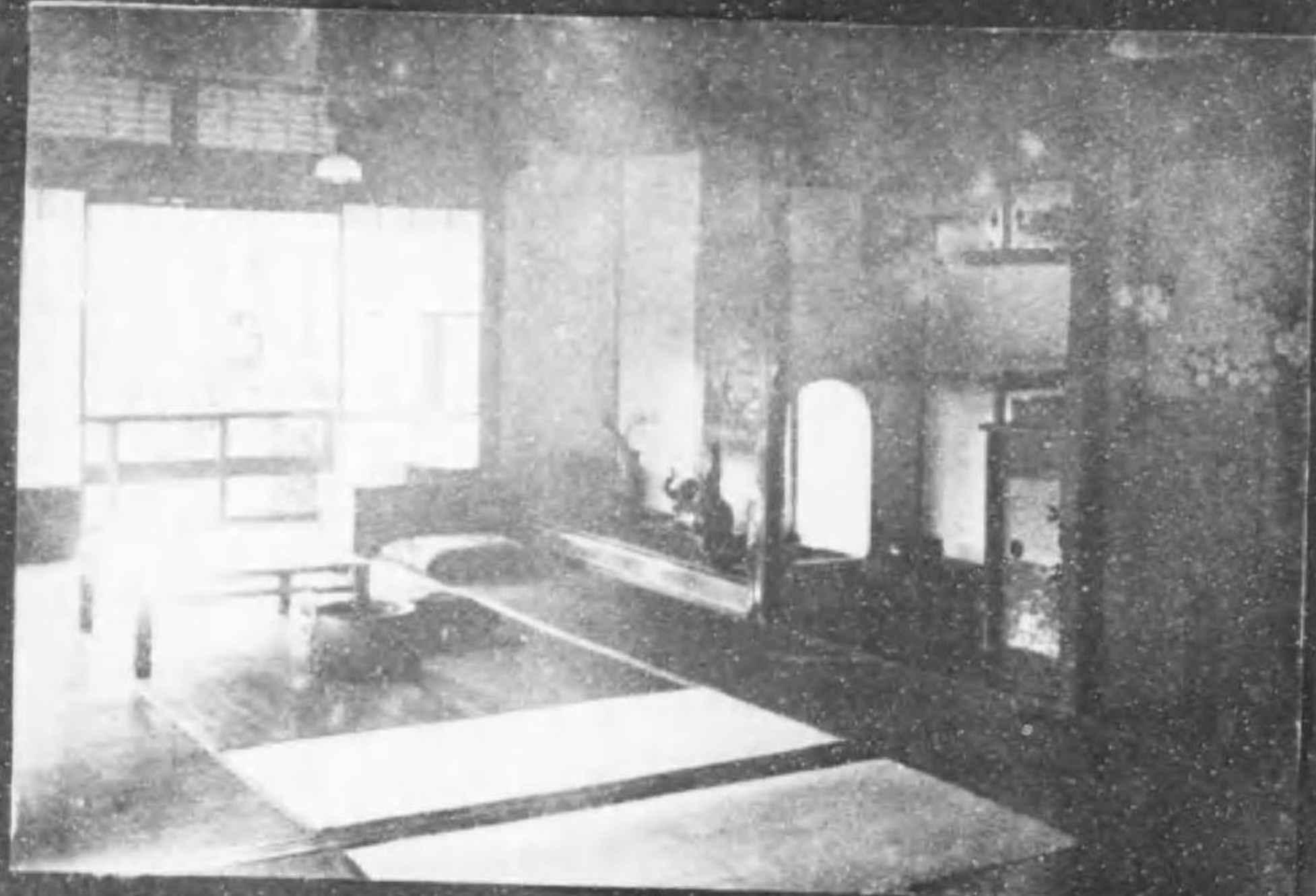
大
人
の
家
の
内
部



大
人
の
家
の
店



庭園及奥座敷



親の下意暖室園
 温室は極今を含めると
 親子やものとの三種あり



食料品
 雑貨

別荘所用
 即時配達

長尾石法
 電



暖室園
 奥座敷の一部



湯上
大正理台所



湯上
むら上茶館





伊東入道祐親之客



猪ノ角
大倉理髮鋪
尾 = - =



市岩孫下意
中流好適



自動車合社跡
打上旅館
電一五九



温泉旅館 東京館



伊東園



伊東園
東京館別館



伊東園



東郷元帥の命湯
「健身湯」



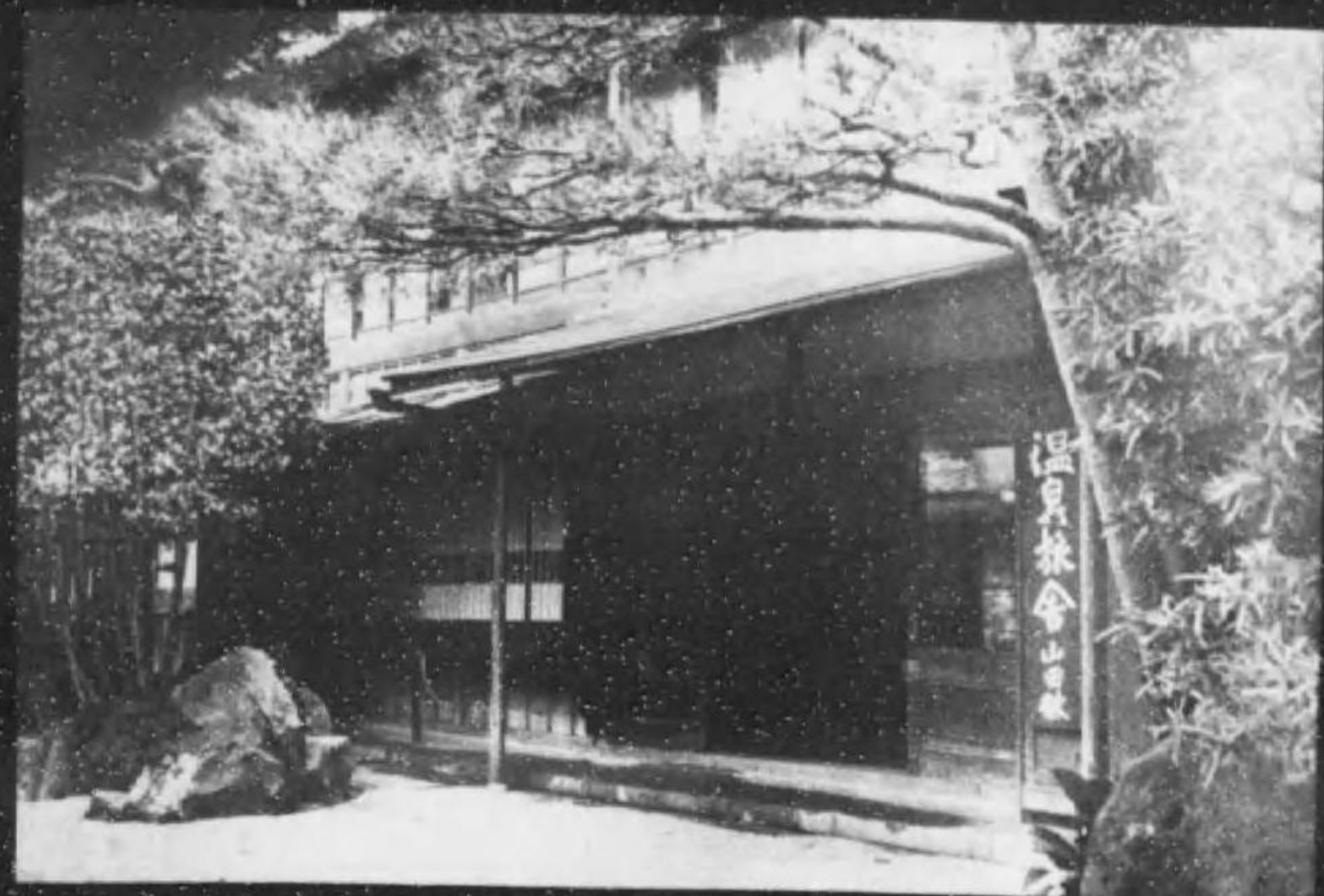
伊東公園



猪戸温泉
東京館
三三三



東京館別館





松山
温泉
旅館
菊屋
電一五六



庭園より奥座敷
の一部を望む



大川橋際
東龍館
電一五八

猪子温泉
山田館
電一三

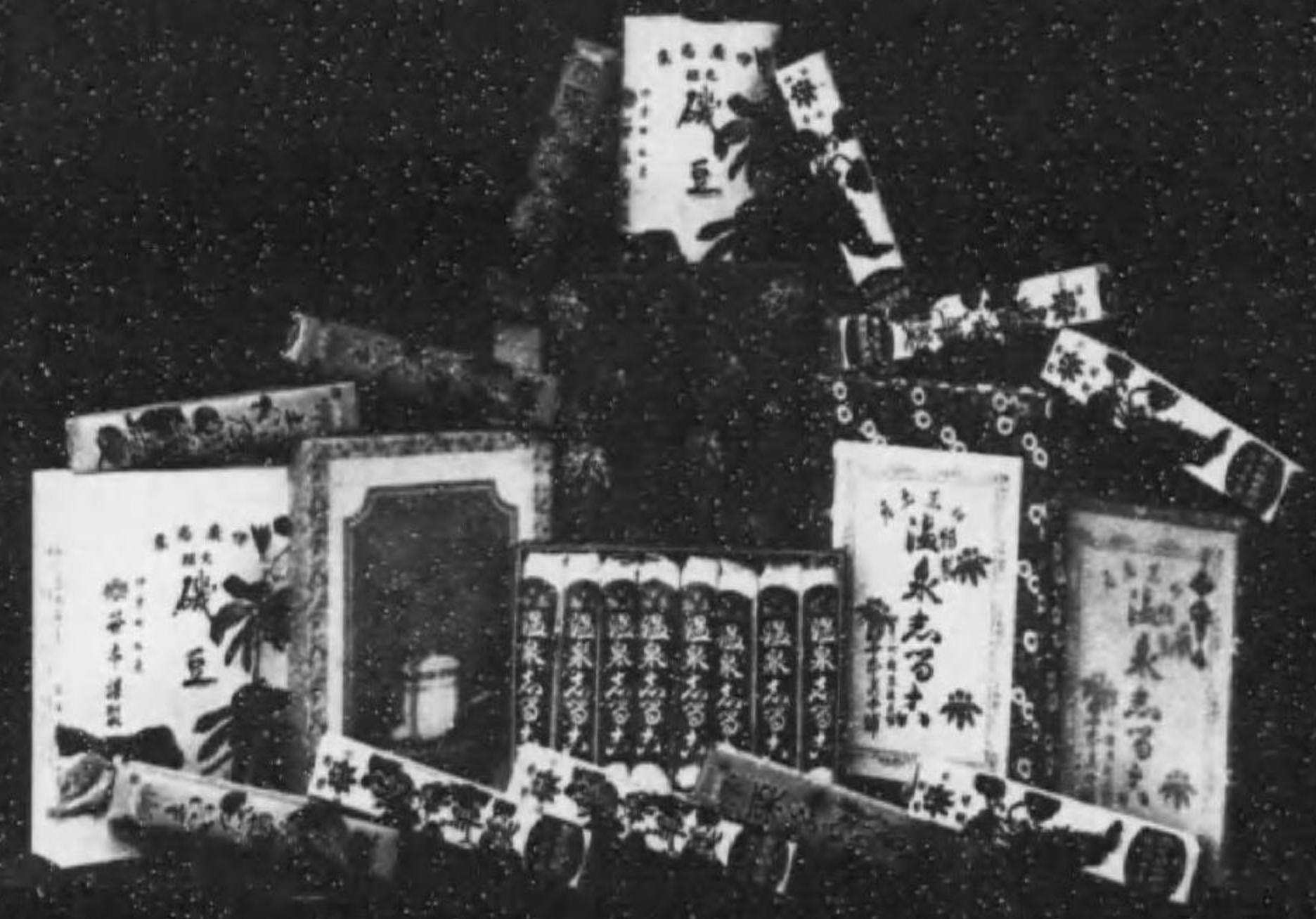




菊本無蔵
世本菓子舖



三味線



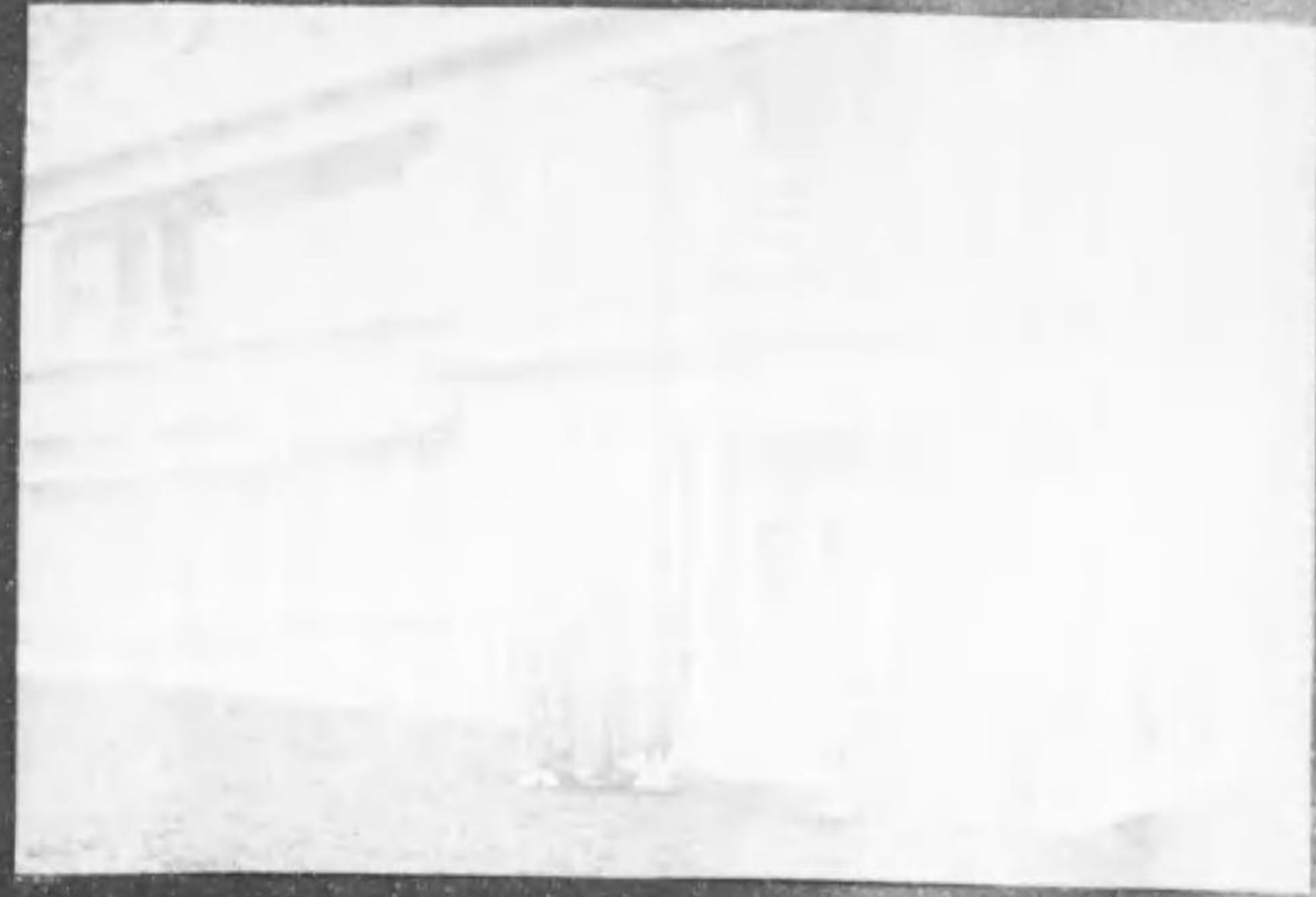
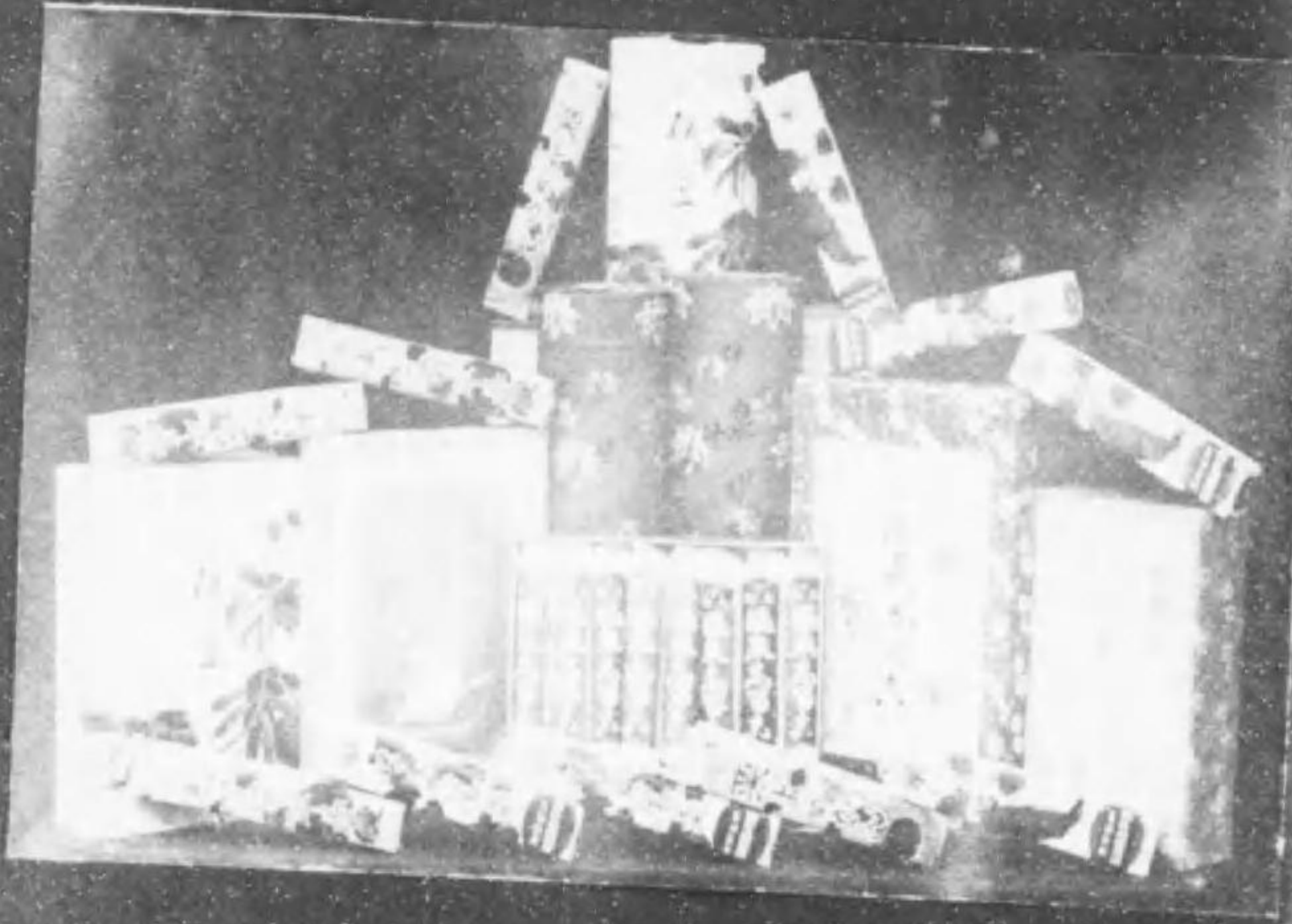
三井





松川町
世本菓子舗
電 一三一

温泉土産
羊ふん
其他いろいろ
電話の掛注文で
すぐ配達します。



杉原大通
石田薬局
電 一三七

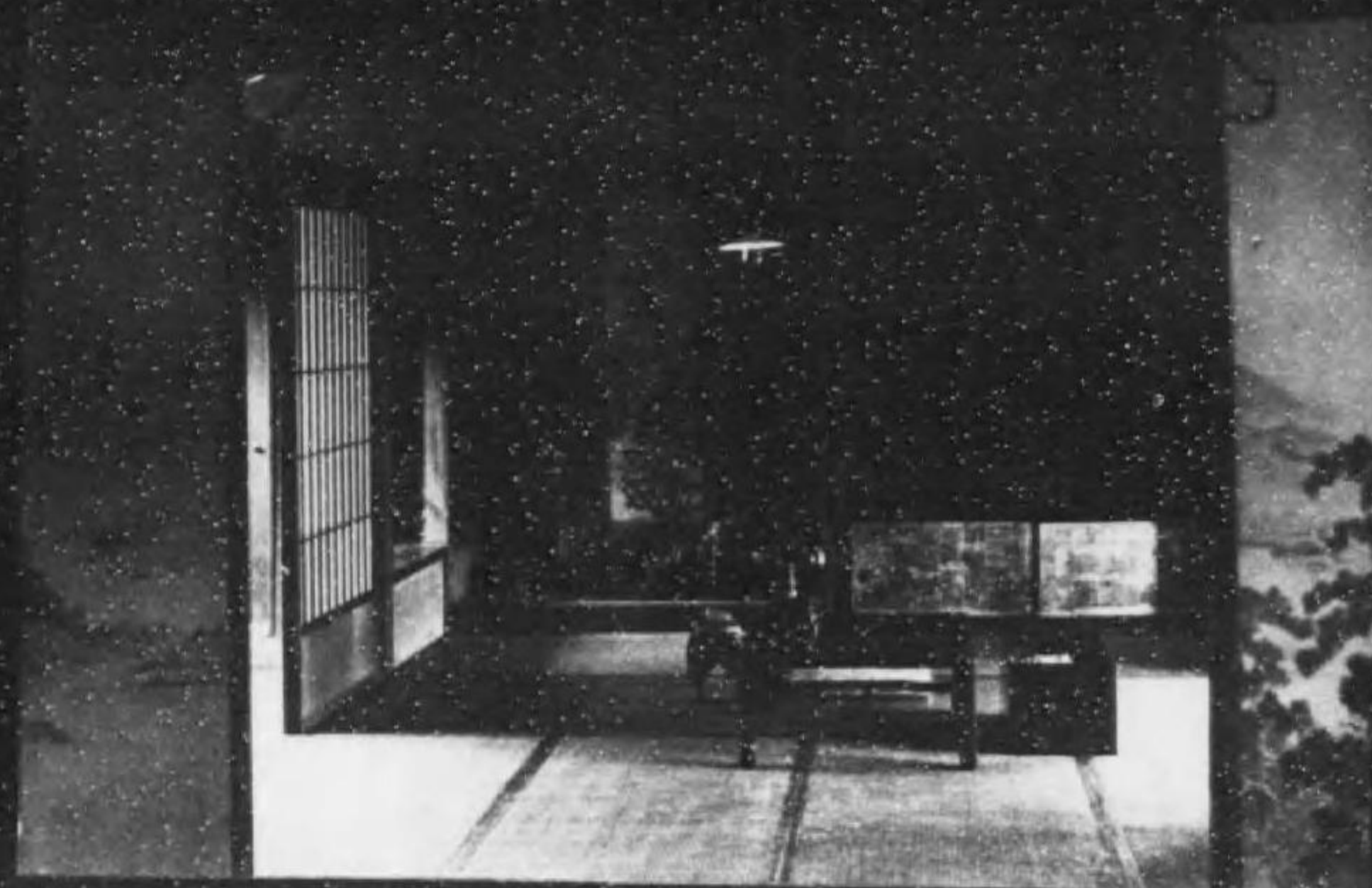


政須美
辰太
電 一五



十
月
廿
九
日
九
時
分
鐘
一
時
分
鐘

落
下
の
時
分
鐘



池
下
の
時
分
鐘



本島桔油製送装置

改良

庄納屋跡

電二五



湯本館庭園の一部



岡館奥座敷の一部



猪戸の源泉

湯本館
電四





吉野神社大楠



十川橋
池ノ上



備前
元禄館
第一





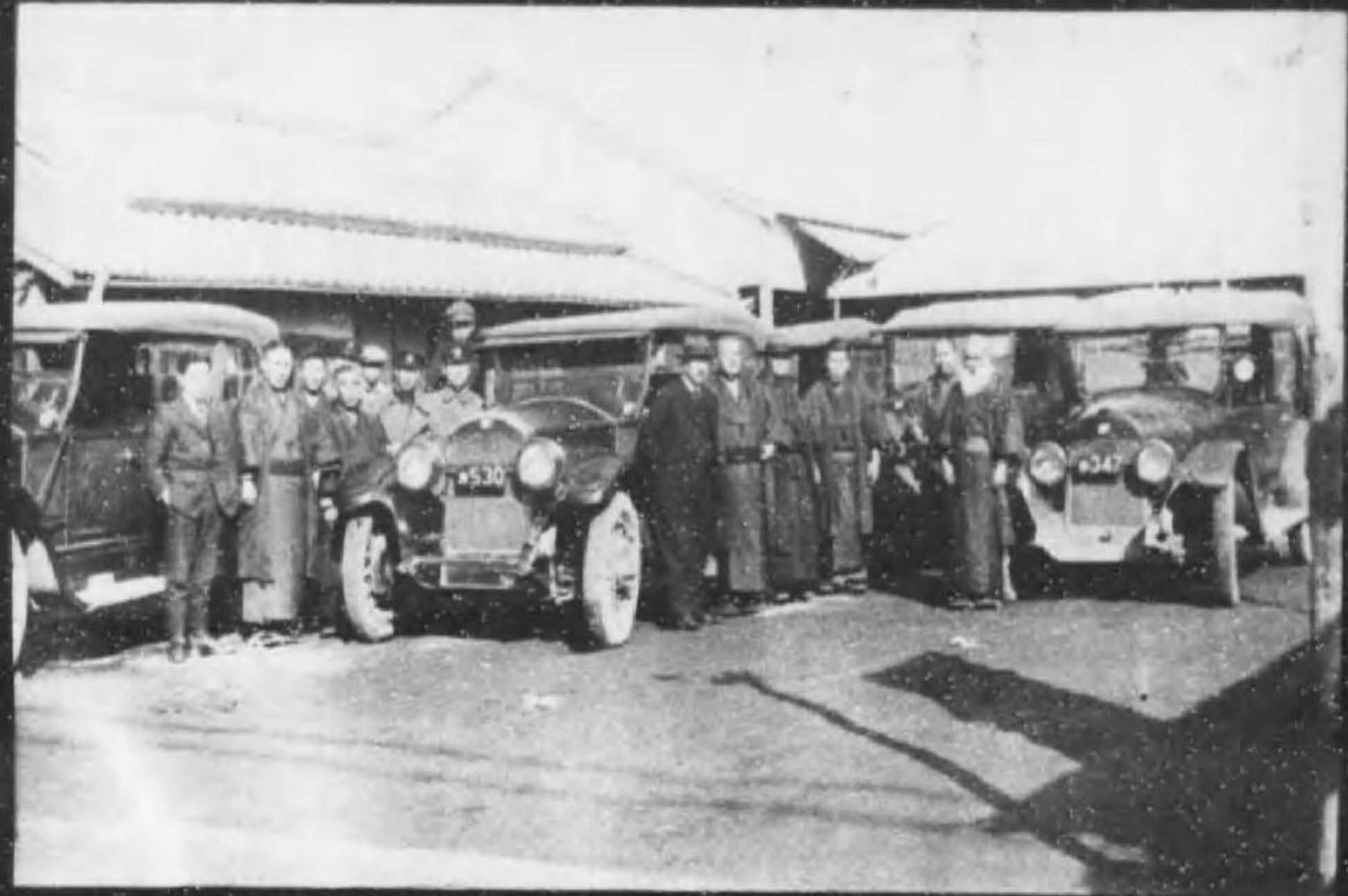
葛見神社大楠

大川橋上より
海岸を望む



猪戸温泉の元祖
元猪戸館
電一三七





東海自動車
修善寺営業所



東海



今社
修養寺
農業所



字具材料
洋品一式
致遠美
温泉
旅館
扇屋
電一〇六



東海自動車株式會社
電一三〇八
一〇四番



致遠美温泉
東屋
電一二五



下ノ宮合所
御元池

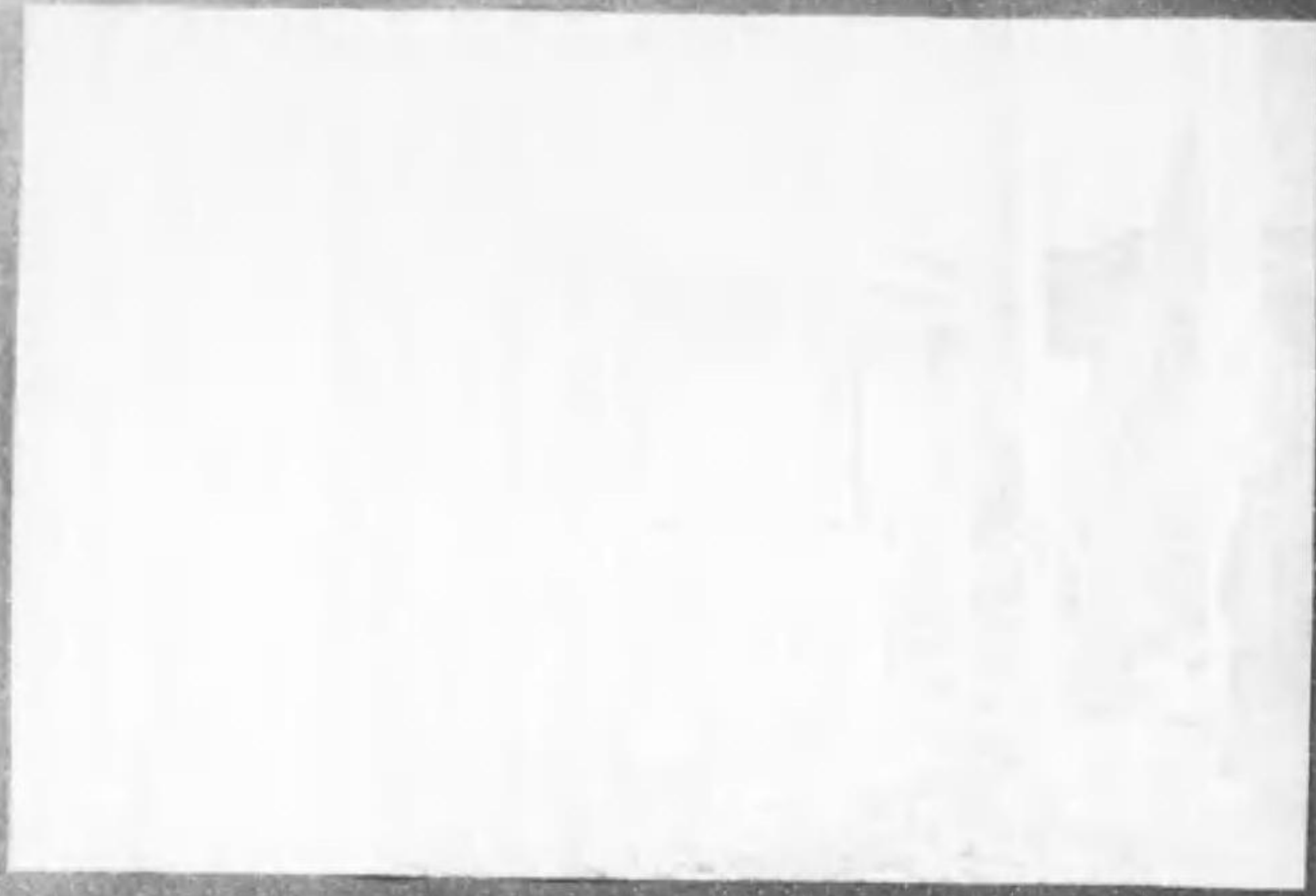
福住屋
椿工場

福住屋
椿工場

当此工巧を一度
是非所望するべし。



佛現寺山門



猪三上山田創道
福住尾猪油此
庵一三六



天然記念物
淨之池



前橋市
高橋旅館
昭和四年



高橋旅館

高橋旅館
昭和四年

美須玖
局葉尾野日
三〇四 庵



前北会申自
飯旅橋高
二〇四 庵



新井所
温泉
三〇四 庵

特115
960

終